



神奈川県感染症発生情報（21週報）

（5月20日～5月26日）

<http://www.eiken.pref.kanagawa.jp/>

平成25年・21週(5月20日～5月26日)



今週の注目感染症 ～風しん～

第21週に神奈川県で61例の報告があり、報告数が多い状況が続いています。特に20歳代から40歳代の男性の報告が多くなっています。妊婦さんが風しんウイルスに感染すると、白内障、先天性心疾患、難聴などをもった赤ちゃん(先天性風しん症候群)が生まれることがあります。予防するには、風しんワクチンの接種が必要ですが、妊娠中はワクチン接種ができません。男性を含めた周囲の方のワクチン接種も大切です。

今週の全数把握対象疾患

(当該週の国による集計及び各保健福祉事務所からの報告をもとに期日を決めて集計しているため、集計数が前後することがあります。)

分類	対象疾患	内訳				神奈川県
		県域	横浜市	川崎市	相模原市	
二類	結核	3	18	1	1	23
三類	細菌性赤痢	1				1
	腸管出血性大腸菌感染症	2	2			4
	腸チフス	1				1
四類	レジオネラ症	1				1
五類	アメーバ赤痢	1	3			4
	ウイルス性肝炎			1		1
	劇症型溶血性レンサ球菌感染症		1	1		2
	侵襲性肺炎球菌感染症	1	1			2
	梅毒	1				1
	風しん	13	20	23	5	61
	麻しん	2	1			3

全数把握対象疾患情報

結核23例：病型は肺結核17例、リンパ節結核2例、無症状病原体保有者4例、年齢群は10歳未満1例、20歳代3例、30歳代1例、40歳代5例、50歳代4例、60歳代1例、70歳代2例、80歳代5例、90歳代1例

細菌性赤痢1例：年齢群は20歳代、菌種は*S. sonnei*、推定感染経路は経口感染、推定感染地域はベトナム

腸管出血性大腸菌感染症4例（有症状者3例）：年齢群は20歳代2例、40歳代1例、70歳代1例、血清型・毒素型はO157 VT1/VT2 2例、O157 VT2 1例、血清型不明VT1/VT2 1例、推定感染地域は神奈川県1例、都道府県不明3例

腸チフス1例：年齢群は30歳代、推定感染経路は不明、推定感染地域はカンボディア

レジオネラ症1例：年齢群は50歳代、病型は肺炎型、推定感染地域は神奈川県

アメーバ赤痢4例：年齢群は40歳代2例、50歳代1例、70歳代1例、推定感染経路は異性間性的接触2例、不明2例、推定感染地域は神奈川県1例、都道府県不明2例、マレーシア1例

ウイルス性肝炎1例：年齢群は30歳代、病型はB型、推定感染経路は異性間性的接触、推定感染地域は神奈川県

劇症型溶血性レンサ球菌感染症2例：年齢群は40歳代1例、60歳代1例、推定感染地域は神奈川県1例、都道府県不明1例

侵襲性肺炎球菌感染症2例：年齢群は70歳代1例、90歳代1例、感染地域は神奈川県2例、ワクチン接種歴は不明2例

梅毒1例：年齢群は80歳代、病型は無症状病原体保有者、推定感染経路は不明、推定感染地域は日本国内

風しん61例：年齢群は10歳未満1例、10歳代5例、20歳代20例、30歳代15例、40歳代11例、50歳代8例、60歳代1例、病型は検査診断例36例、臨床診断例25例、推定感染地域は神奈川県32例、東京都5例、都道府県不明24例、ワクチン接種歴は接種あり4例、なし16例、不明41例

麻しん3例：年齢群は30歳代1例、40歳代1例、50歳代1例、病型は臨床診断例3例、推定感染地域は神奈川県3例、ワクチン接種歴は接種なし2例、不明1例

今週の定点把握対象疾患

・感染性胃腸炎の定点当たり報告数が、相模原市(定点当たり9.13)、小田原(定点当たり10.50)、厚木(定点当たり9.91)、大和(定点当たり9.29)保健福祉事務所管内で多くなっています。

神奈川県感染症情報センター

神奈川県衛生研究所 企画情報部 衛生情報課

TEL:0467-83-4400(代表)

FAX:0467-89-5211(企画情報部)

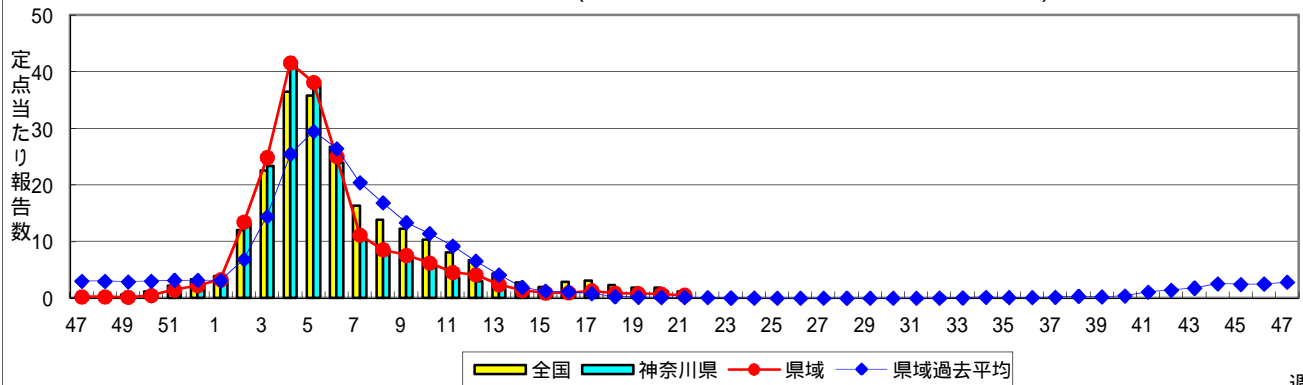
感染症発生動向調査事業は「感染症の予防及び感染症の患者に対する医療に関する法律」によって行われています。

* 県域とは、神奈川県内の市町村のうち横浜市、川崎市、相模原市を除いた地域です。

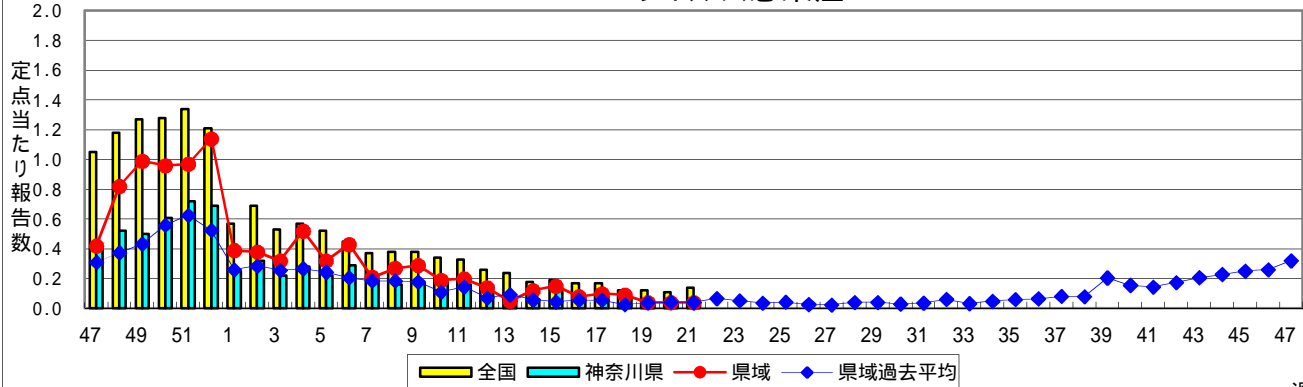
感染症発生動向調査:週報対象疾患の時系列グラフ

疾患名の括弧書きは、一般名称であり、正式名称ではありません。
 神奈川県&県域(横浜市・川崎市・相模原市を除く)のデータです。

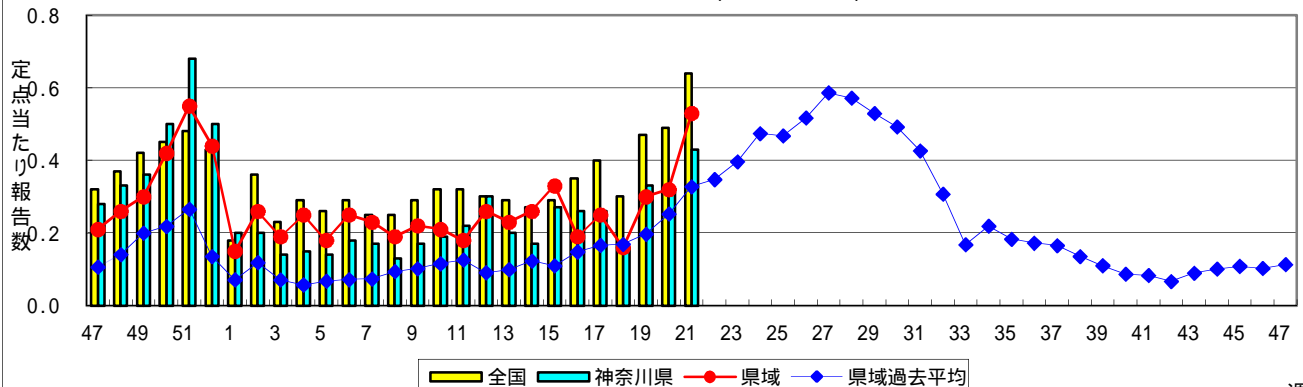
インフルエンザ(高病原性鳥インフルエンザを除く)



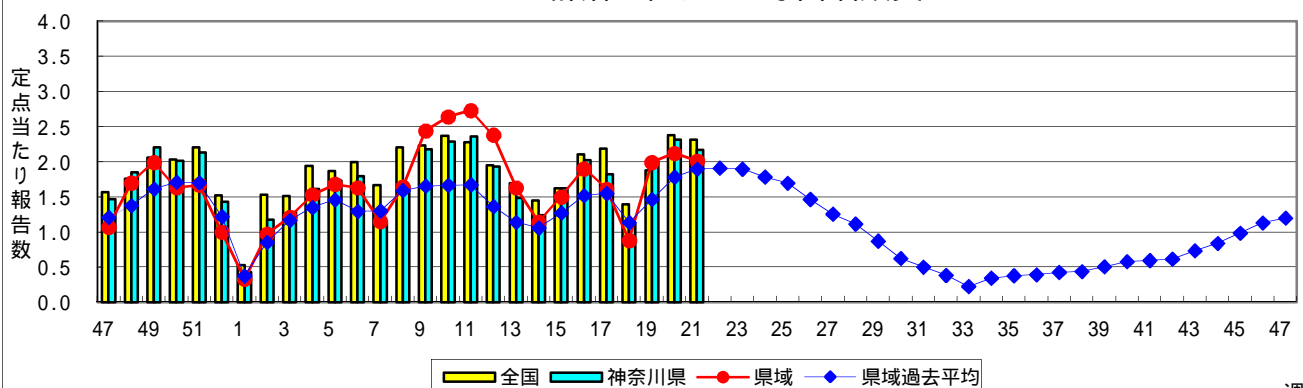
RSウイルス感染症



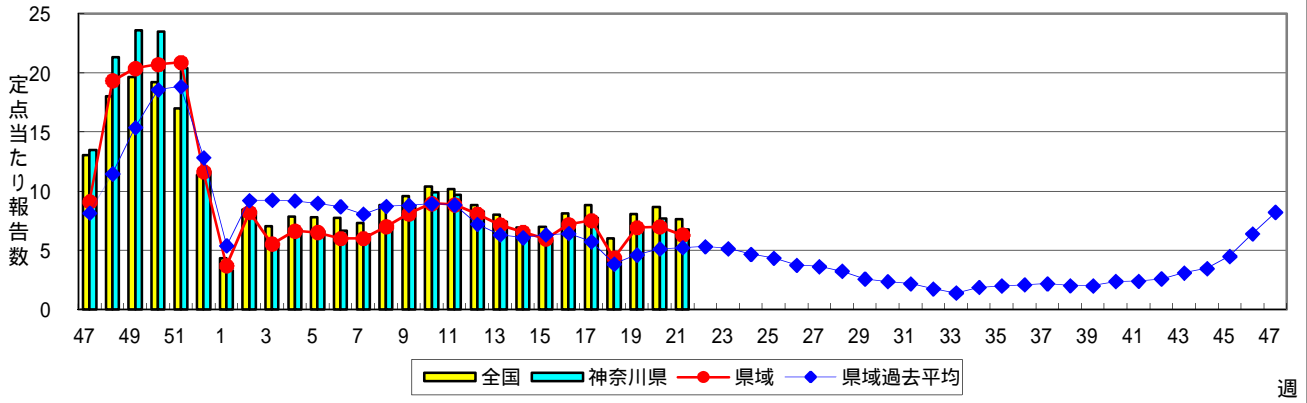
咽頭結膜熱(プール熱)



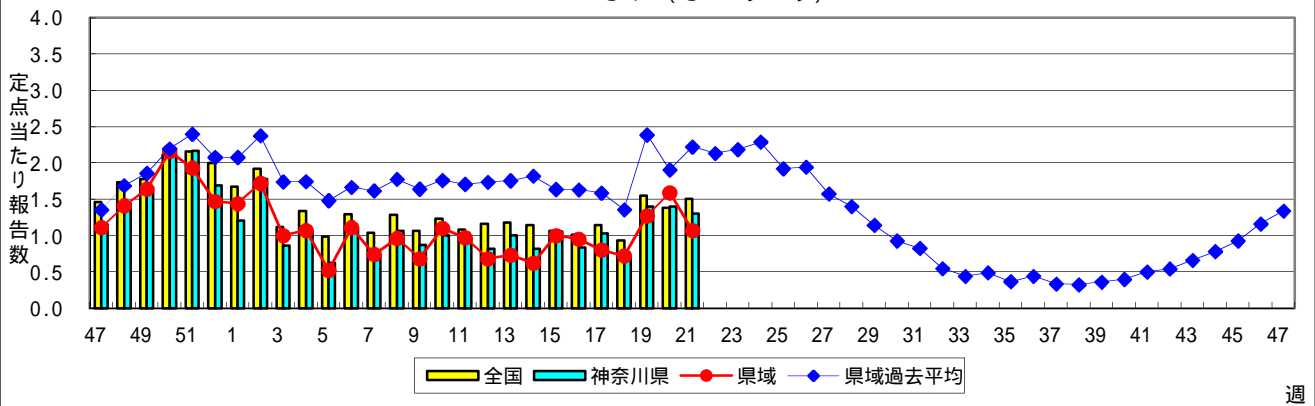
A群溶血性レンサ球菌咽頭炎



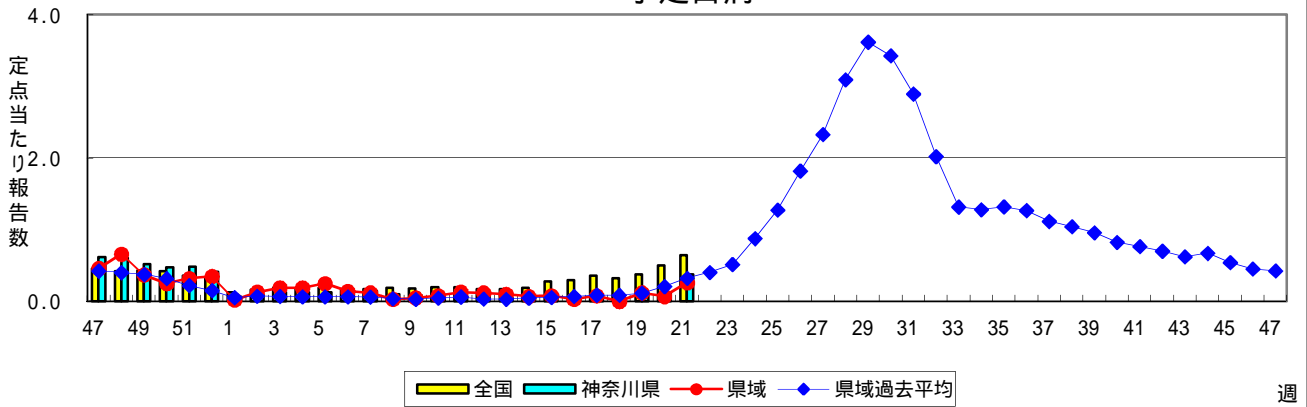
感染性胃腸炎



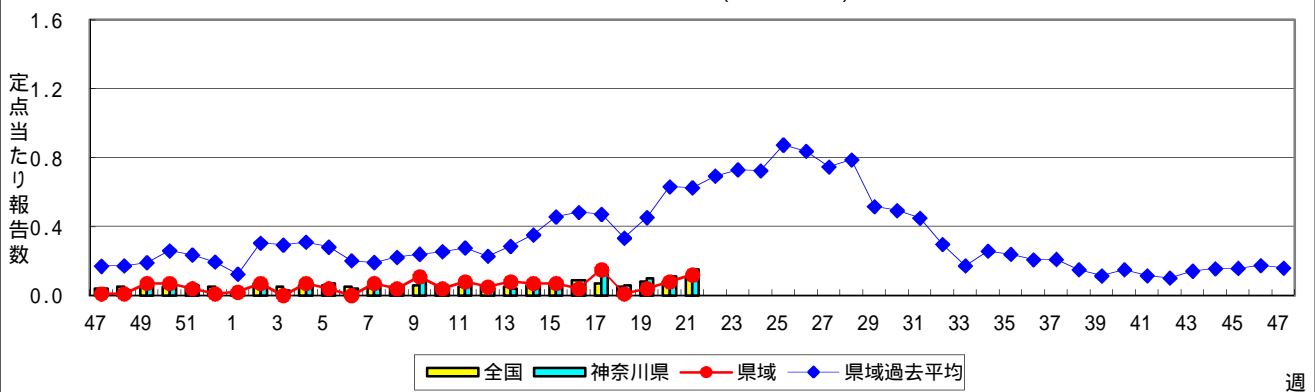
水痘(水ぼうそう)



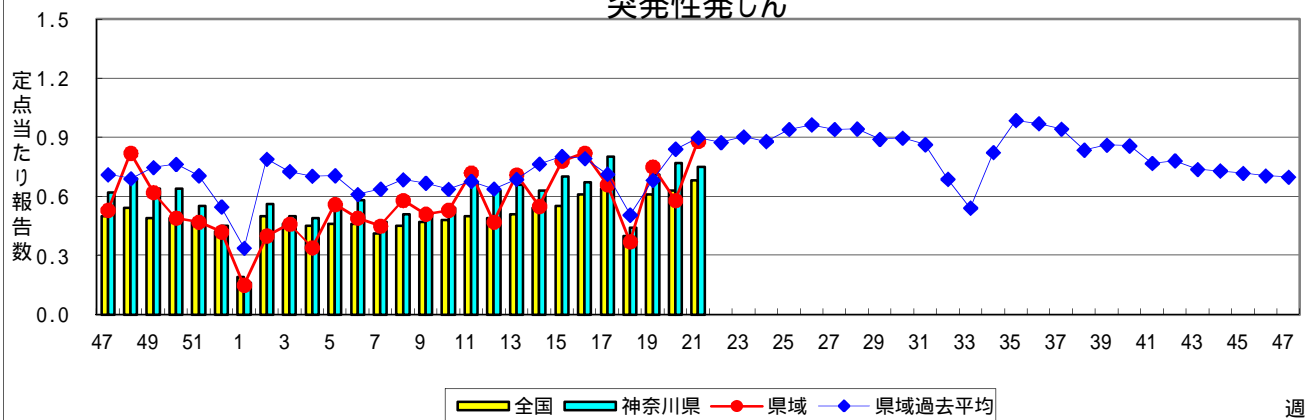
手足口病



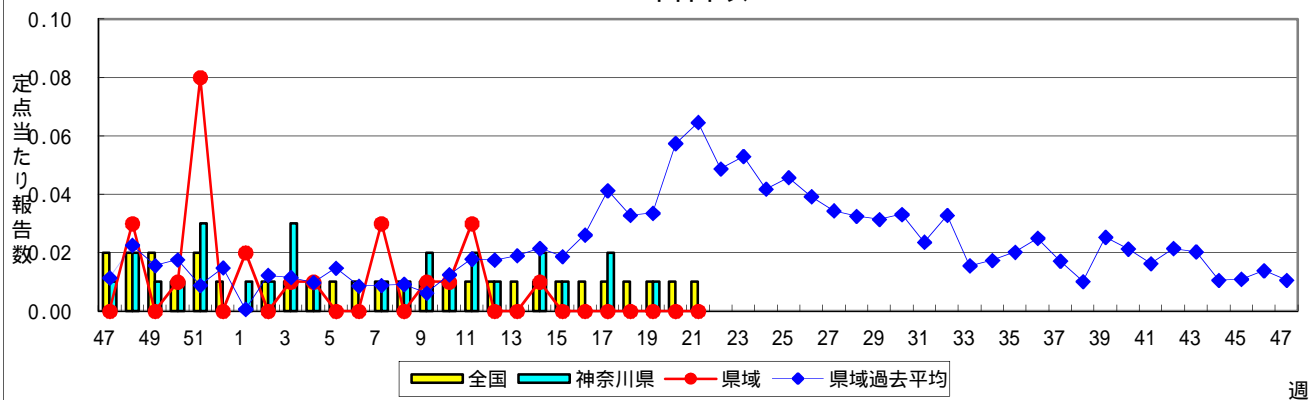
伝染性紅斑(リンゴ病)



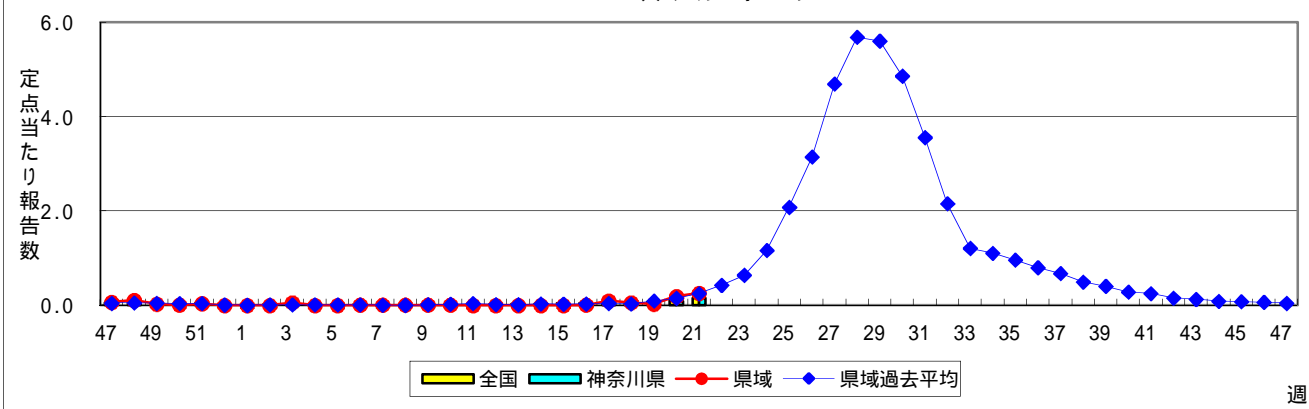
突発性発しん



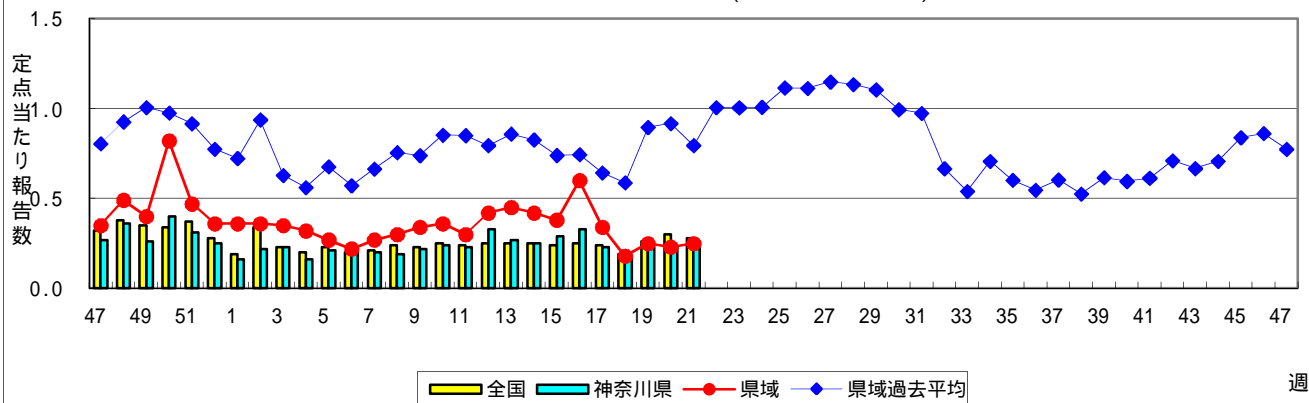
百日咳



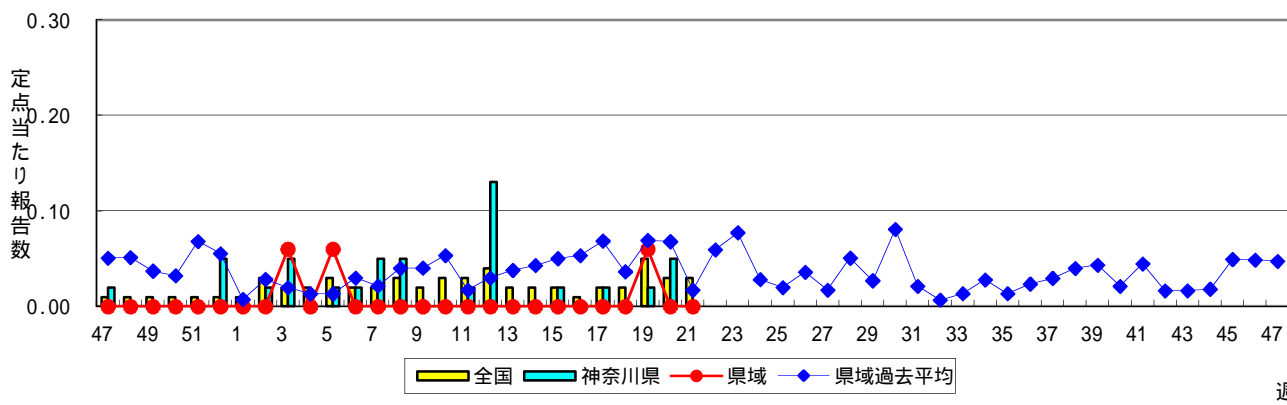
ヘルパンギーナ



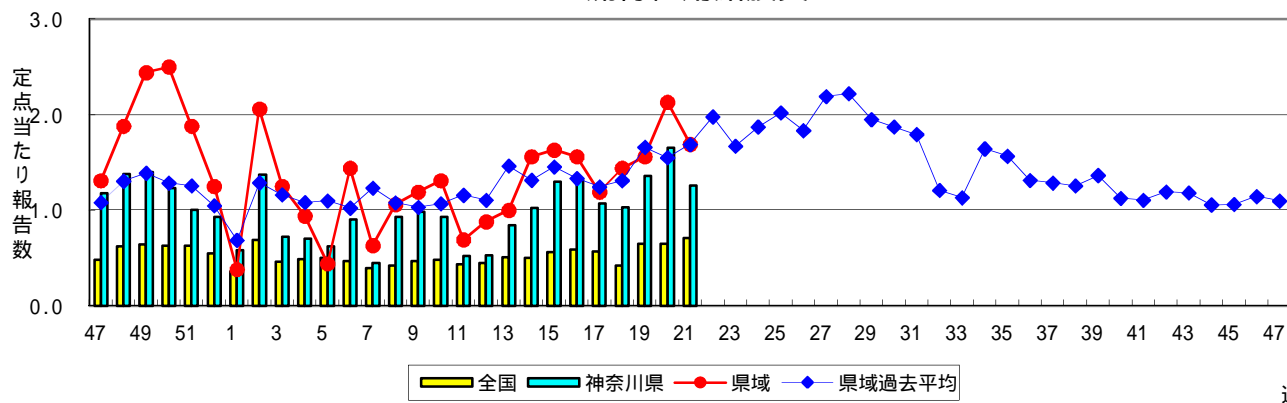
流行性耳下腺炎(おたふくかぜ)



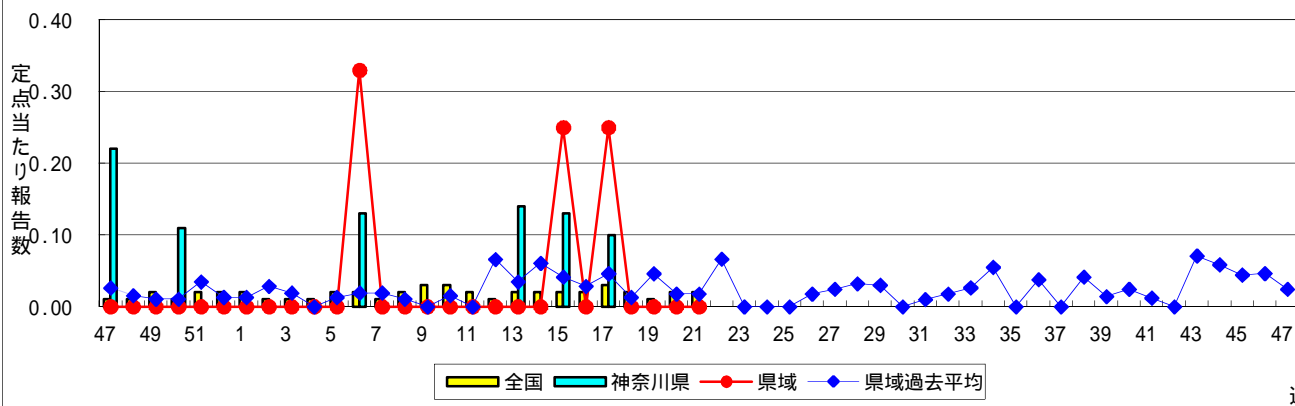
急性出血性結膜炎



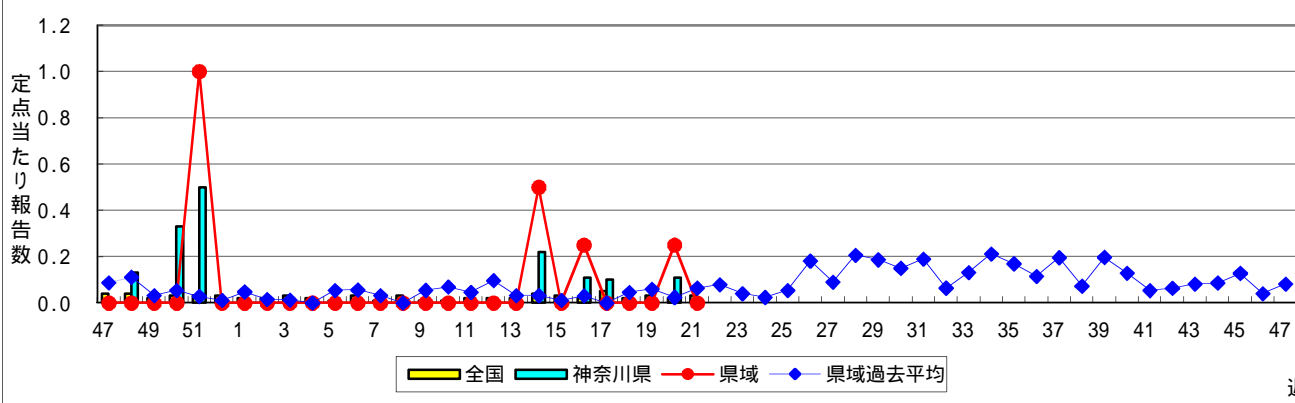
流行性角結膜炎



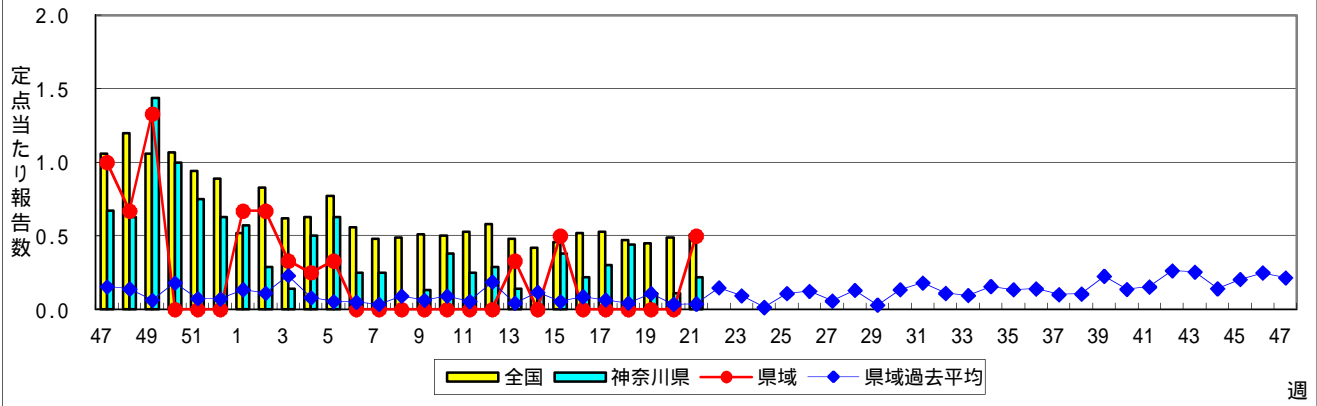
細菌性髄膜炎



無菌性髄膜炎



マイコプラズマ肺炎



クラミジア肺炎(オウム病を除く)

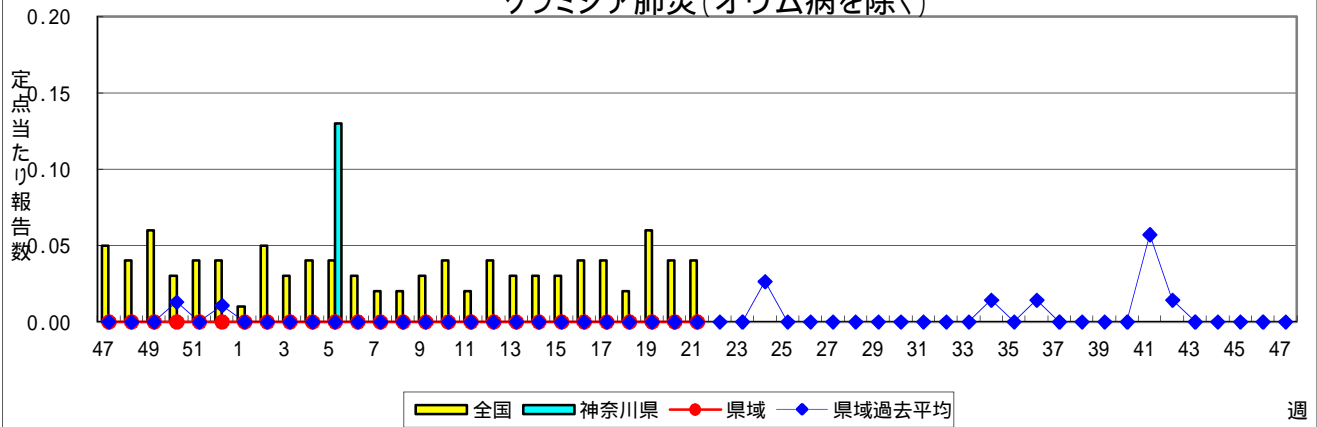


表1 報告数・定点当たり報告数 疾病、政令市・保健所別 (その1)

2013年21週(05月20日～05月26日)

神奈川県	インフルエンザ (高病原性鳥インフルエンザを 除く)		RSウイルス感染症		咽頭結膜熱		A群溶血性レンサ球菌 咽頭炎		感染性胃腸炎	
	報告数	定点当たり	報告数	定点当たり	報告数	定点当たり	報告数	定点当たり	報告数	定点当たり
全県	192	0.59	8	0.04	88	0.43	447	2.17	1,393	6.76
横浜市	66	0.49	1	0.01	35	0.41	186	2.19	550	6.47
川崎市	43	0.80	4	0.12	8	0.24	98	2.97	246	7.45
相模原市	20	0.87	-	-	6	0.40	16	1.07	137	9.13
県域 (横浜市、川崎市、相模原市を除く)	63	0.55	3	0.04	39	0.53	147	2.01	460	6.30
横須賀市	4	0.29	-	-	6	0.67	10	1.11	48	5.33
藤沢市	2	0.14	-	-	3	0.33	27	3.00	55	6.11
平塚	7	0.64	-	-	3	0.43	7	1.00	24	3.43
鎌倉	4	0.44	1	0.17	3	0.50	8	1.33	30	5.00
小田原	5	0.50	-	-	-	-	17	2.83	63	10.50
三崎	-	-	-	-	3	1.50	3	1.50	-	-
厚木	16	0.94	2	0.18	14	1.27	38	3.45	109	9.91
足柄上	-	-	-	-	-	-	3	1.00	3	1.00
秦野	15	1.50	-	-	5	0.83	5	0.83	21	3.50
大和	6	0.55	-	-	2	0.29	19	2.71	65	9.29
茅ヶ崎	4	0.36	-	-	-	-	10	1.43	42	6.00

神奈川県	水痘		手足口病		伝染性紅斑		突発性発しん		百日咳	
	報告数	定点当たり	報告数	定点当たり	報告数	定点当たり	報告数	定点当たり	報告数	定点当たり
全県	267	1.30	78	0.38	31	0.15	154	0.75	1	-
横浜市	116	1.36	33	0.39	6	0.07	57	0.67	1	0.01
川崎市	55	1.67	23	0.70	15	0.45	26	0.79	-	-
相模原市	18	1.20	3	0.20	1	0.07	7	0.47	-	-
県域 (横浜市、川崎市、相模原市を除く)	78	1.07	19	0.26	9	0.12	64	0.88	-	-
横須賀市	4	0.44	3	0.33	-	-	11	1.22	-	-
藤沢市	7	0.78	-	-	-	-	12	1.33	-	-
平塚	7	1.00	1	0.14	-	-	5	0.71	-	-
鎌倉	5	0.83	-	-	1	0.17	2	0.33	-	-
小田原	6	1.00	-	-	-	-	6	1.00	-	-
三崎	-	-	-	-	-	-	-	-	-	-
厚木	19	1.73	3	0.27	2	0.18	6	0.55	-	-
足柄上	1	0.33	-	-	-	-	-	-	-	-
秦野	6	1.00	3	0.50	-	-	5	0.83	-	-
大和	18	2.57	3	0.43	3	0.43	6	0.86	-	-
茅ヶ崎	5	0.71	6	0.86	3	0.43	11	1.57	-	-

神奈川県	ヘルパンギーナ		流行性耳下腺炎		急性出血性結膜炎		流行性角結膜炎		細菌性髄膜炎	
	報告数	定点当たり	報告数	定点当たり	報告数	定点当たり	報告数	定点当たり	報告数	定点当たり
全県	32	0.16	54	0.26	-	-	54	1.26	-	-
横浜市	7	0.08	24	0.28	-	-	14	0.82	-	-
川崎市	6	0.18	5	0.15	-	-	4	0.67	-	-
相模原市	-	-	7	0.47	-	-	9	2.25	-	-
県域 (横浜市、川崎市、相模原市を除く)	19	0.26	18	0.25	-	-	27	1.69	-	-
横須賀市	11	1.22	-	-	-	-	11	5.50	-	-
藤沢市	3	0.33	1	0.11	-	-	4	2.00	-	-
平塚	2	0.29	10	1.43	-	-	1	0.50	-	-
鎌倉	2	0.33	1	0.17	-	-	-	-
小田原	-	-	1	0.17	-	-	1	1.00
三崎	-	-	-	-
厚木	1	0.09	1	0.09	-	-	8	2.67	-	-
足柄上	-	-	-	-
秦野	-	-	4	0.67	-	-	-	-
大和	-	-	-	-	-	-	2	1.00
茅ヶ崎	-	-	-	-	-	-	-	-

表1 報告数・定点当たり報告数 疾病、政令市・保健所別 (その2)

2013年21週(05月20日～05月26日)

神奈川県	無菌性髄膜炎		マイコプラズマ肺炎		クラミジア肺炎 (オウム病を除く)	
	報告数	定点当たり	報告数	定点当たり	報告数	定点当たり
全県	-	-	2	0.22	-	-
横浜市	-	-	-	-	-	-
川崎市	-	-	-	-	-	-
相模原市	-	-	-	-	-	-
県域 <small>(横浜、川崎、相模原を除く)</small>	-	-	2	0.50	-	-
横須賀市	-	-	-	-	-	-
藤沢市	-	-	2	2.00	-	-
平塚	-	-	-	-	-	-
鎌倉
小田原
三崎
厚木	-	-	-	-	-	-
足柄上
秦野
大和
茅ヶ崎

表2 報告数・定点当たり報告数、疾病・年齢階級別
(全県及び横浜市・川崎市・相模原市を除く県域) (その1)

2013年21週(05月20日～05月26日)

*表2は、各保健福祉事務所からの最新の報告をもとに作成しているため、国の還元データである表1および表3の数値と一致しないことがあります。

インフルエンザ	定点	項目	合計	～5か月	～11か月	1歳	2	3	4	5	6	7	8
インフルエンザ (高病原性鳥インフルエンザを除く)	全国	報告数	5,981	15	46	172	191	284	356	429	452	454	476
		定点当たり	1.21	0.00	0.01	0.03	0.04	0.06	0.07	0.09	0.09	0.09	0.10
	全県	報告数	192	-	3	1	7	14	8	27	13	21	15
		定点当たり	0.59	-	0.01	0.00	0.02	0.04	0.02	0.08	0.04	0.06	0.05
	県域	報告数	63	-	1	-	1	8	5	6	3	7	2
		定点当たり	0.55	-	0.01	-	0.01	0.07	0.04	0.05	0.03	0.06	0.02

小児科	定点	項目	合計	～5か月	～11か月	1歳	2	3	4	5	6	7	8
RSウイルス 感染症	全国	報告数	429	78	115	139	56	21	11	2	1	1	-
		定点当たり	0.14	0.02	0.04	0.04	0.02	0.01	0.00	0.00	0.00	0.00	-
	全県	報告数	8	1	2	3	2	-	-	-	-	-	-
		定点当たり	0.04	0.00	0.01	0.01	0.01	-	-	-	-	-	-
	県域	報告数	3	-	1	1	1	-	-	-	-	-	-
		定点当たり	0.04	-	0.01	0.01	0.01	-	-	-	-	-	-
咽頭結膜熱	全国	報告数	2,015	12	185	592	286	287	254	122	80	58	43
		定点当たり	0.64	0.00	0.06	0.19	0.09	0.09	0.08	0.04	0.03	0.02	0.01
	全県	報告数	88	-	4	26	7	10	9	10	3	4	6
		定点当たり	0.43	-	0.02	0.13	0.03	0.05	0.04	0.05	0.01	0.02	0.03
	県域	報告数	39	-	3	5	2	6	6	5	1	2	1
		定点当たり	0.53	-	0.04	0.07	0.03	0.08	0.08	0.07	0.01	0.03	0.01
A群溶血性 レンサ球菌咽頭 炎	全国	報告数	7,276	14	44	273	398	761	1,069	1,026	909	713	583
		定点当たり	2.31	0.00	0.01	0.09	0.13	0.24	0.34	0.33	0.29	0.23	0.19
	全県	報告数	447	-	1	11	13	38	58	71	60	48	49
		定点当たり	2.17	-	0.00	0.05	0.06	0.18	0.28	0.34	0.29	0.23	0.24
	県域	報告数	147	-	-	6	6	16	17	24	20	15	9
		定点当たり	2.01	-	-	0.08	0.08	0.22	0.23	0.33	0.27	0.21	0.12
感染性胃腸炎	全国	報告数	24,042	201	1,544	3,442	2,607	2,705	2,569	2,146	1,541	1,181	973
		定点当たり	7.63	0.06	0.49	1.09	0.83	0.86	0.82	0.68	0.49	0.37	0.31
	全県	報告数	1,393	8	81	179	128	173	156	141	75	66	47
		定点当たり	6.76	0.04	0.39	0.87	0.62	0.84	0.76	0.68	0.36	0.32	0.23
	県域	報告数	460	1	21	51	46	54	54	55	23	23	20
		定点当たり	6.30	0.01	0.29	0.70	0.63	0.74	0.74	0.75	0.32	0.32	0.27
水痘	全国	報告数	4,713	74	298	780	795	808	638	529	290	154	134
		定点当たり	1.50	0.02	0.09	0.25	0.25	0.26	0.20	0.17	0.09	0.05	0.04
	全県	報告数	267	4	15	31	41	44	31	35	17	14	15
		定点当たり	1.30	0.02	0.07	0.15	0.20	0.21	0.15	0.17	0.08	0.07	0.07
	県域	報告数	78	1	7	9	11	11	11	10	6	3	2
		定点当たり	1.07	0.01	0.10	0.12	0.15	0.15	0.15	0.14	0.08	0.04	0.03

インフルエンザ	定点	項目	9	10-14	15-19	20-29	30-39	40-49	50-59	60-69	70-79	80歳以上
インフルエンザ (高病原性鳥インフルエンザを除く)	全国	報告数	350	1,492	275	148	335	237	102	81	39	47
		定点当たり	0.07	0.30	0.06	0.03	0.07	0.05	0.02	0.02	0.01	0.01
	全県	報告数	12	32	6	3	14	8	4	3	1	-
		定点当たり	0.04	0.10	0.02	0.01	0.04	0.02	0.01	0.01	0.00	-
	県域	報告数	5	7	1	2	8	3	3	1	-	-
		定点当たり	0.04	0.06	0.01	0.02	0.07	0.03	0.03	0.01	-	-

小児科	定点	項目	9	10-14	15-19	20歳以上
RSウイルス 感染症	全国	報告数	-	1	-	4
		定点当たり	-	0.00	-	0.00
	全県	報告数	-	-	-	-
		定点当たり	-	-	-	-
	県域	報告数	-	-	-	-
		定点当たり	-	-	-	-
咽頭結膜熱	全国	報告数	17	50	6	23
		定点当たり	0.01	0.02	0.00	0.01
	全県	報告数	-	6	-	3
		定点当たり	-	0.03	-	0.01
	県域	報告数	-	6	-	2
		定点当たり	-	0.08	-	0.03
A群溶血性 レンサ球菌咽頭 炎	全国	報告数	424	702	55	305
		定点当たり	0.13	0.22	0.02	0.10
	全県	報告数	38	32	1	27
		定点当たり	0.18	0.16	0.00	0.13
	県域	報告数	13	8	1	12
		定点当たり	0.18	0.11	0.01	0.16
感染性胃腸炎	全国	報告数	830	2,001	345	1,957
		定点当たり	0.26	0.64	0.11	0.62
	全県	報告数	49	115	26	149
		定点当たり	0.24	0.56	0.13	0.72
	県域	報告数	23	42	6	41
		定点当たり	0.32	0.58	0.08	0.56
水痘	全国	報告数	75	100	13	25
		定点当たり	0.02	0.03	0.00	0.01
	全県	報告数	9	7	1	3
		定点当たり	0.04	0.03	0.00	0.01
	県域	報告数	2	2	-	3
		定点当たり	0.03	0.03	-	0.04

表2 報告数・定点当たり報告数、疾病・年齢階級別
(全県及び横浜市・川崎市・相模原市を除く県域) (その2)

2013年21週(05月20日～05月26日)

*表2は、各保健福祉事務所からの最新の報告をもとに作成しているため、国の還元データである表1および表3の数値と一致しないことがあります。

小児科定点		項目	合計	～5か月	～11か月	1歳
手足口病	全国	報告数	2,003	27	197	763
		定点当たり	0.64	0.01	0.06	0.24
	全県	報告数	78	-	10	28
		定点当たり	0.38	-	0.05	0.14
	県域	報告数	19	-	-	10
		定点当たり	0.26	-	-	0.14
伝染性紅斑	全国	報告数	301	2	13	26
		定点当たり	0.10	0.00	0.00	0.01
	全県	報告数	31	-	1	5
		定点当たり	0.15	-	0.00	0.02
	県域	報告数	9	-	-	3
		定点当たり	0.12	-	-	0.04
突発性発しん	全国	報告数	2,141	42	859	1,067
		定点当たり	0.68	0.01	0.27	0.34
	全県	報告数	154	4	57	79
		定点当たり	0.75	0.02	0.28	0.38
	県域	報告数	64	2	26	30
		定点当たり	0.88	0.03	0.36	0.41
百日咳	全国	報告数	29	3	5	1
		定点当たり	0.01	0.00	0.00	0.00
	全県	報告数	1	-	-	-
		定点当たり	0.00	-	-	-
	県域	報告数	-	-	-	-
		定点当たり	-	-	-	-
ヘルパンギーナ	全国	報告数	465	4	45	142
		定点当たり	0.15	0.00	0.01	0.05
	全県	報告数	32	-	5	8
		定点当たり	0.16	-	0.02	0.04
	県域	報告数	19	-	4	5
		定点当たり	0.26	-	0.05	0.07
流行性耳下腺炎	全国	報告数	888	-	2	31
		定点当たり	0.28	-	0.00	0.01
	全県	報告数	54	-	-	2
		定点当たり	0.26	-	-	0.01
	県域	報告数	18	-	-	1
		定点当たり	0.25	-	-	0.01

小児科定点		項目	2	3	4	5	6	7	8	9	10-14	15-19	20歳以上
手足口病	全国	報告数	419	229	158	98	30	27	15	6	14	3	17
		定点当たり	0.13	0.07	0.05	0.03	0.01	0.01	0.00	0.00	0.00	0.00	0.01
	全県	報告数	15	12	4	4	3	-	2	-	-	-	-
		定点当たり	0.07	0.06	0.02	0.02	0.01	-	0.01	-	-	-	-
	県域	報告数	-	4	2	2	-	-	1	-	-	-	-
		定点当たり	-	0.05	0.03	0.03	-	-	0.01	-	-	-	-
伝染性紅斑	全国	報告数	25	43	46	43	23	29	13	12	18	-	8
		定点当たり	0.01	0.01	0.01	0.01	0.01	0.01	0.01	0.00	0.00	0.01	-
	全県	報告数	5	5	5	1	1	4	-	-	-	-	-
		定点当たり	0.02	0.02	0.02	0.00	0.00	0.02	-	-	-	-	-
	県域	報告数	2	-	2	-	-	-	-	1	1	-	-
		定点当たり	0.03	-	0.03	-	-	-	-	0.01	0.01	-	-
突発性発しん	全国	報告数	139	22	9	1	-	1	-	1	-	-	-
		定点当たり	0.04	0.01	0.00	0.00	-	0.00	-	0.00	-	-	-
	全県	報告数	11	3	-	-	-	-	-	-	-	-	-
		定点当たり	0.05	0.01	-	-	-	-	-	-	-	-	-
	県域	報告数	4	2	-	-	-	-	-	-	-	-	-
		定点当たり	0.05	0.03	-	-	-	-	-	-	-	-	-
百日咳	全国	報告数	2	1	-	-	1	-	-	-	1	1	14
		定点当たり	0.00	0.00	-	-	0.00	-	-	-	0.00	0.00	0.00
	全県	報告数	-	-	-	-	-	-	-	-	-	-	1
		定点当たり	-	-	-	-	-	-	-	-	-	-	0.00
	県域	報告数	-	-	-	-	-	-	-	-	-	-	-
		定点当たり	-	-	-	-	-	-	-	-	-	-	-
ヘルパンギーナ	全国	報告数	99	65	47	21	9	10	5	1	8	2	7
		定点当たり	0.03	0.02	0.01	0.01	0.00	0.00	0.00	0.00	0.00	0.00	0.00
	全県	報告数	9	4	4	1	-	-	1	-	-	-	-
		定点当たり	0.04	0.02	0.02	0.00	-	-	0.00	-	-	-	-
	県域	報告数	4	3	1	1	-	-	1	-	-	-	-
		定点当たり	0.05	0.04	0.01	0.01	-	-	0.01	-	-	-	-
流行性耳下腺炎	全国	報告数	61	119	121	149	109	95	59	38	86	5	13
		定点当たり	0.02	0.04	0.04	0.05	0.03	0.03	0.02	0.01	0.03	0.00	0.00
	全県	報告数	4	11	4	7	9	6	4	1	5	-	1
		定点当たり	0.02	0.05	0.02	0.03	0.04	0.03	0.02	0.00	0.02	-	0.00
	県域	報告数	-	5	1	1	3	3	3	-	1	-	-
		定点当たり	-	0.07	0.01	0.01	0.04	0.04	0.04	-	0.01	-	-

表2 報告数・定点当たり報告数、疾病・年齢階級別
(全県及び横浜市・川崎市・相模原市を除く県域) (その3)

2013年21週(05月20日～05月26日)

*表2は、各保健福祉事務所からの最新の報告をもとに作成しているため、国の還元データである表1および表3の数値と一致しないことがあります。

眼科定点	項目	合計	～5か月	～11か月	1歳	2	3	4	5	6	7	8
急性出血性結膜炎	全国	報告数	19	-	-	-	1	-	-	-	-	1
		定点当たり	0.03	-	-	-	0.00	-	-	0.00	-	0.00
	全県	報告数	-	-	-	-	-	-	-	-	-	-
		定点当たり	-	-	-	-	-	-	-	-	-	-
	県域	報告数	-	-	-	-	-	-	-	-	-	-
		定点当たり	-	-	-	-	-	-	-	-	-	-
流行性角結膜炎	全国	報告数	486	2	5	14	8	13	13	7	16	5
		定点当たり	0.71	0.00	0.01	0.02	0.01	0.02	0.02	0.01	0.02	0.01
	全県	報告数	54	1	-	-	-	4	2	1	4	1
		定点当たり	1.26	0.02	-	-	-	0.09	0.05	0.02	0.09	0.02
	県域	報告数	27	-	-	-	-	1	-	1	2	-
		定点当たり	1.69	-	-	-	-	0.06	-	0.06	0.13	-

基幹定点(週報)	項目	合計	0歳	1-4	5-9	10-14	15-19	20-24	25-29	30-34	35-39	40-44
細菌性髄膜炎	全国	報告数	8	-	2	1	-	1	-	1	-	1
		定点当たり	0.02	-	0.00	0.00	-	0.00	-	0.00	-	0.00
	全県	報告数	-	-	-	-	-	-	-	-	-	-
		定点当たり	-	-	-	-	-	-	-	-	-	-
	県域	報告数	-	-	-	-	-	-	-	-	-	-
		定点当たり	-	-	-	-	-	-	-	-	-	-
無菌性髄膜炎	全国	報告数	16	4	-	2	-	1	-	1	4	-
		定点当たり	0.03	0.01	-	0.00	-	0.00	-	0.00	0.01	-
	全県	報告数	-	-	-	-	-	-	-	-	-	-
		定点当たり	-	-	-	-	-	-	-	-	-	-
	県域	報告数	-	-	-	-	-	-	-	-	-	-
		定点当たり	-	-	-	-	-	-	-	-	-	-
マイコプラズマ肺炎	全国	報告数	241	1	100	41	24	18	5	4	8	9
		定点当たり	0.51	0.00	0.21	0.09	0.05	0.04	0.01	0.01	0.02	0.02
	全県	報告数	2	-	1	1	-	-	-	-	-	-
		定点当たり	0.22	-	0.11	0.11	-	-	-	-	-	-
	県域	報告数	2	-	1	1	-	-	-	-	-	-
		定点当たり	0.50	-	0.25	0.25	-	-	-	-	-	-
クラミジア肺炎 (オウム病を除く)	全国	報告数	19	-	4	3	2	-	-	-	-	3
		定点当たり	0.04	-	0.01	0.01	0.00	-	-	-	-	0.01
	全県	報告数	-	-	-	-	-	-	-	-	-	-
		定点当たり	-	-	-	-	-	-	-	-	-	-
	県域	報告数	-	-	-	-	-	-	-	-	-	-
		定点当たり	-	-	-	-	-	-	-	-	-	-

眼科定点	項目	9	10-14	15-19	20-29	30-39	40-49	50-59	60-69	70歳以上	
急性出血性結膜炎	全国	報告数	-	-	-	1	8	-	2	1	4
		定点当たり	-	-	-	0.00	0.01	-	0.00	0.00	0.01
	全県	報告数	-	-	-	-	-	-	-	-	-
		定点当たり	-	-	-	-	-	-	-	-	-
	県域	報告数	-	-	-	-	-	-	-	-	-
		定点当たり	-	-	-	-	-	-	-	-	-
流行性角結膜炎	全国	報告数	8	22	20	64	112	59	29	60	22
		定点当たり	0.01	0.03	0.03	0.09	0.16	0.09	0.04	0.09	0.03
	全県	報告数	1	4	1	6	10	10	-	3	2
		定点当たり	0.02	0.09	0.02	0.14	0.23	0.23	-	0.07	0.05
	県域	報告数	-	2	-	4	5	5	-	3	2
		定点当たり	-	0.13	-	0.25	0.31	0.31	-	0.19	0.13

基幹定点(週報)	項目	45-49	50-54	55-59	60-64	65-69	70歳以上
細菌性髄膜炎	全国	報告数	-	-	-	1	1
		定点当たり	-	-	-	-	0.00
	全県	報告数	-	-	-	-	-
		定点当たり	-	-	-	-	-
	県域	報告数	-	-	-	-	-
		定点当たり	-	-	-	-	-
無菌性髄膜炎	全国	報告数	1	1	-	-	2
		定点当たり	0.00	0.00	-	-	0.00
	全県	報告数	-	-	-	-	-
		定点当たり	-	-	-	-	-
	県域	報告数	-	-	-	-	-
		定点当たり	-	-	-	-	-
マイコプラズマ肺炎	全国	報告数	-	4	5	5	1
		定点当たり	-	0.01	0.01	0.01	0.00
	全県	報告数	-	-	-	-	-
		定点当たり	-	-	-	-	-
	県域	報告数	-	-	-	-	-
		定点当たり	-	-	-	-	-
クラミジア肺炎 (オウム病を除く)	全国	報告数	-	-	-	1	6
		定点当たり	-	-	-	0.00	0.01
	全県	報告数	-	-	-	-	-
		定点当たり	-	-	-	-	-
	県域	報告数	-	-	-	-	-
		定点当たり	-	-	-	-	-

表3 5週前～今週の推移 (その1)
(全県及び横浜市・川崎市・相模原市を除く県域)

2013年21週(05月20日～05月26日)

疾病名	項目		5週前	4週前	3週前	2週前	1週前	今週
			16週	17週	18週	19週	20週	21週
			(04月15日 ～04月21 日)	(04月22日 ～04月28 日)	(04月29日 ～05月05 日)	(05月06日 ～05月12 日)	(05月13日 ～05月19 日)	(05月20日 ～05月26 日)
インフルエンザ (高病原性鳥インフルエンザを除く)	全県	報告数	366	399	268	317	377	192
		定点当たり	1.13	1.29	0.92	0.97	1.15	0.59
	県域	報告数	113	149	97	98	85	63
		定点当たり	0.98	1.33	0.89	0.85	0.74	0.55
RSウイルス 感染症	全県	報告数	14	16	14	9	10	8
		定点当たり	0.07	0.08	0.08	0.04	0.05	0.04
	県域	報告数	6	7	6	3	3	3
		定点当たり	0.08	0.10	0.09	0.04	0.04	0.04
咽頭結膜熱	全県	報告数	54	52	29	68	67	88
		定点当たり	0.26	0.26	0.16	0.33	0.32	0.43
	県域	報告数	14	18	11	22	23	39
		定点当たり	0.19	0.25	0.16	0.30	0.32	0.53
A群溶血性レンサ球菌咽頭炎	全県	報告数	417	363	204	415	482	447
		定点当たり	2.02	1.82	1.11	2.00	2.31	2.17
	県域	報告数	139	114	59	145	155	147
		定点当たり	1.90	1.61	0.88	1.99	2.12	2.01
感染性胃腸炎	全県	報告数	1,437	1,538	782	1,411	1,602	1,393
		定点当たり	6.98	7.73	4.25	6.82	7.67	6.76
	県域	報告数	525	534	292	506	510	460
		定点当たり	7.19	7.52	4.36	6.93	6.99	6.30
水痘	全県	報告数	171	205	127	290	293	267
		定点当たり	0.83	1.03	0.69	1.40	1.40	1.30
	県域	報告数	69	57	48	93	116	78
		定点当たり	0.95	0.80	0.72	1.27	1.59	1.07
手足口病	全県	報告数	9	17	7	21	26	78
		定点当たり	0.04	0.09	0.04	0.10	0.12	0.38
	県域	報告数	2	6	-	9	5	19
		定点当たり	0.03	0.08	-	0.12	0.07	0.26
伝染性紅斑	全県	報告数	19	23	11	20	24	31
		定点当たり	0.09	0.12	0.06	0.10	0.11	0.15
	県域	報告数	3	11	1	3	6	9
		定点当たり	0.04	0.15	0.01	0.04	0.08	0.12
突発性発しん	全県	報告数	139	160	81	148	160	154
		定点当たり	0.67	0.80	0.44	0.71	0.77	0.75
	県域	報告数	60	47	25	55	42	64
		定点当たり	0.82	0.66	0.37	0.75	0.58	0.88

表3 5週前～今週の推移 (その2)
 (全県及び横浜市・川崎市・相模原市を除く県域)

2013年21週(05月20日～05月26日)

疾病名	項目		5週前	4週前	3週前	2週前	1週前	今週
			16週	17週	18週	19週	20週	21週
			(04月15日 ～04月21 日)	(04月22日 ～04月28 日)	(04月29日 ～05月05 日)	(05月06日 ～05月12 日)	(05月13日 ～05月19 日)	(05月20日 ～05月26 日)
百日咳	全県	報告数	1	3	-	3	1	1
		定点当たり	-	0.02	-	0.01	-	-
	県域	報告数	-	-	-	-	-	-
		定点当たり	-	-	-	-	-	-
ヘルパンギーナ	全県	報告数	5	11	7	5	18	32
		定点当たり	0.02	0.06	0.04	0.02	0.09	0.16
	県域	報告数	1	7	4	2	14	19
		定点当たり	0.01	0.10	0.06	0.03	0.19	0.26
流行性耳下腺炎	全県	報告数	67	45	33	47	48	54
		定点当たり	0.33	0.23	0.18	0.23	0.23	0.26
	県域	報告数	44	24	12	18	17	18
		定点当たり	0.60	0.34	0.18	0.25	0.23	0.25
急性出血性結膜炎	全県	報告数	-	1	-	1	2	-
		定点当たり	-	0.02	-	0.02	0.05	-
	県域	報告数	-	-	-	1	-	-
		定点当たり	-	-	-	0.06	-	-
流行性角結膜炎	全県	報告数	54	45	40	57	71	54
		定点当たり	1.32	1.07	1.03	1.36	1.65	1.26
	県域	報告数	25	19	23	25	34	27
		定点当たり	1.56	1.19	1.44	1.56	2.13	1.69
細菌性髄膜炎	全県	報告数	-	1	-	-	-	-
		定点当たり	-	0.10	-	-	-	-
	県域	報告数	-	1	-	-	-	-
		定点当たり	-	0.25	-	-	-	-
無菌性髄膜炎	全県	報告数	1	1	-	-	1	-
		定点当たり	0.11	0.10	-	-	0.11	-
	県域	報告数	1	-	-	-	1	-
		定点当たり	0.25	-	-	-	0.25	-
マイコプラズマ肺炎	全県	報告数	2	3	4	1	1	2
		定点当たり	0.22	0.30	0.44	0.11	0.11	0.22
	県域	報告数	-	-	-	-	-	2
		定点当たり	-	-	-	-	-	0.50
クラミジア肺炎 (オウム病を除く)	全県	報告数	-	-	-	-	-	-
		定点当たり	-	-	-	-	-	-
	県域	報告数	-	-	-	-	-	-
		定点当たり	-	-	-	-	-	-