



神奈川県感染症発生情報（20週報）

（5月13日～5月19日）

<http://www.eiken.pref.kanagawa.jp/>

平成25年・20週(5月13日～5月19日)



今週の注目感染症 ～風しん～

第20週に神奈川県で51例の報告があり、報告数が多い状況が続いています。特に20歳代から40歳代の男性の報告が多くなっています。妊婦さんが風しんウイルスに感染すると、白内障、先天性心疾患、難聴などをもった赤ちゃん(先天性風しん症候群)が生まれることがあります。予防するには、風しんワクチンの接種が必要ですが、妊娠中は接種することはできません。また、家庭や職場での感染の可能性もあるため、風しんにかかったことがない方や予防接種を受けたことが明らかでない方は予防接種を受けるようにしましょう。

今週の全数把握対象疾患

(当該週の国による集計及び各保健福祉事務所からの報告をもとに期日を決めて集計しているため、集計数が前後することがあります。)

分類	対象疾患	内訳				神奈川県
		県域	横浜市	川崎市	相模原市	
二類	結核	10	7	1	3	21
三類	腸管出血性大腸菌感染症	3				3
四類	デング熱		2			2
	レジオネラ症		1		1	2
	後天性免疫不全症候群		1			1
	侵襲性肺炎球菌感染症		1			1
五類	梅毒			1		1
	破傷風		1			1
	風しん	10	26	14	1	51
	麻しん	1	2			3

全数把握対象疾患情報

結核21例：病型は肺結核13例、結核性胸膜炎3例、リンパ節結核2例、粟粒結核1例、無症状病原体保有者2例、年齢群は20歳代1例、30歳代1例、40歳代3例、50歳代2例、60歳代7例、70歳代2例、80歳代3例、90歳代2例

腸管出血性大腸菌感染症3例（有症状者3例）：年齢群は10歳代1例、20歳代1例、30歳代1例、血清型・毒素型はO157 VT1/VT2 1例、O157 VT2 1例、血清型不明VT2 1例、推定感染地域は神奈川県2例、愛知県1例

デング熱2例：年齢群は50歳代1例、70歳代1例、病型はデング熱2例、推定感染地域はインドネシア2例

レジオネラ症2例：年齢群は60歳代1例、80歳代1例、病型は肺炎型1例、無症状病原体保有者1例、推定感染地域は神奈川県1例、都道府県不明1例

後天性免疫不全症候群1例：年齢群は60歳代、病型はその他、推定感染経路は同性間性的接触、推定感染地域は日本国内

侵襲性肺炎球菌感染症1例：年齢群は80歳代、感染地域は神奈川県、肺炎球菌ワクチン接種歴はなし

梅毒1例：年齢群は40歳代、病型は無症状病原体保有者、推定感染経路は同性間性的接触、推定感染地域は神奈川県

破傷風1例：年齢群は60歳代、推定感染地域は神奈川県

風しん51例：年齢群は10歳未満3例、10歳代4例、20歳代18例、30歳代7例、40歳代12例、50歳代4例、60歳代3例、病型は検査診断例36例、臨床診断例15例、推定感染地域は神奈川県37例、都道府県不明14例、ワクチン接種歴は接種あり6例、なし18例、不明27例

麻しん3例：年齢群は10歳代1例、20歳代2例、病型は検査診断例1例、臨床診断例2例、推定感染地域は神奈川県1例、都道府県不明2例、ワクチン接種歴は接種あり2例、不明1例

今週の定点把握対象疾患

・感染性胃腸炎の定点当たり報告数が、相模原市(定点当たり13.13)、厚木(定点当たり10.27)、大和(定点当たり10.14)保健福祉事務所管内で多くなっています。

・流行性角結膜炎の定点当たり報告数が、横須賀市(定点当たり3.00)、小田原(定点当たり4.00)、厚木(定点当たり5.67)保健福祉事務所管内で多くなっています。

神奈川県感染症情報センター

神奈川県衛生研究所 企画情報部 衛生情報課

TEL:0467-83-4400(代表)

FAX:0467-89-5211(企画情報部)

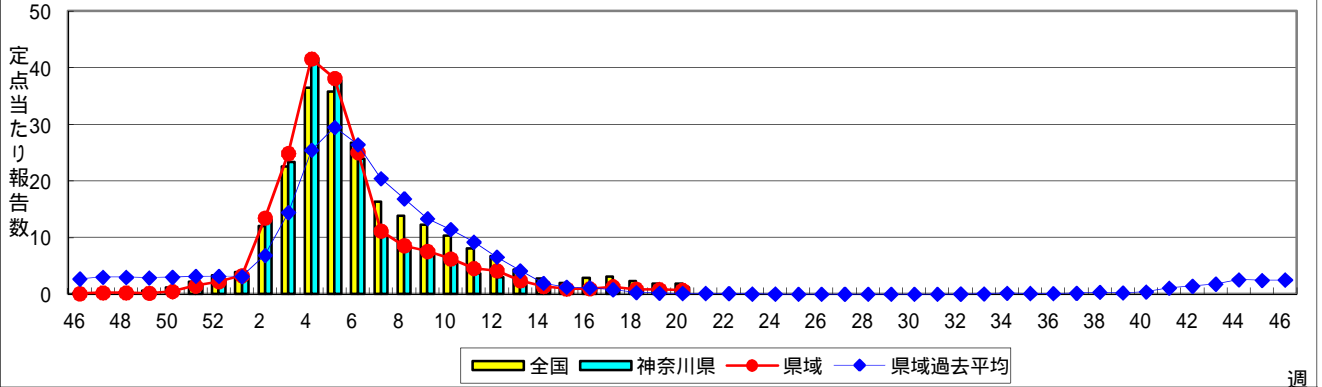
感染症発生動向調査事業は「感染症の予防及び感染症の患者に対する医療に関する法律」によって行われています。

* 県域とは、神奈川県内の市町村のうち横浜市、川崎市、相模原市を除いた地域です。

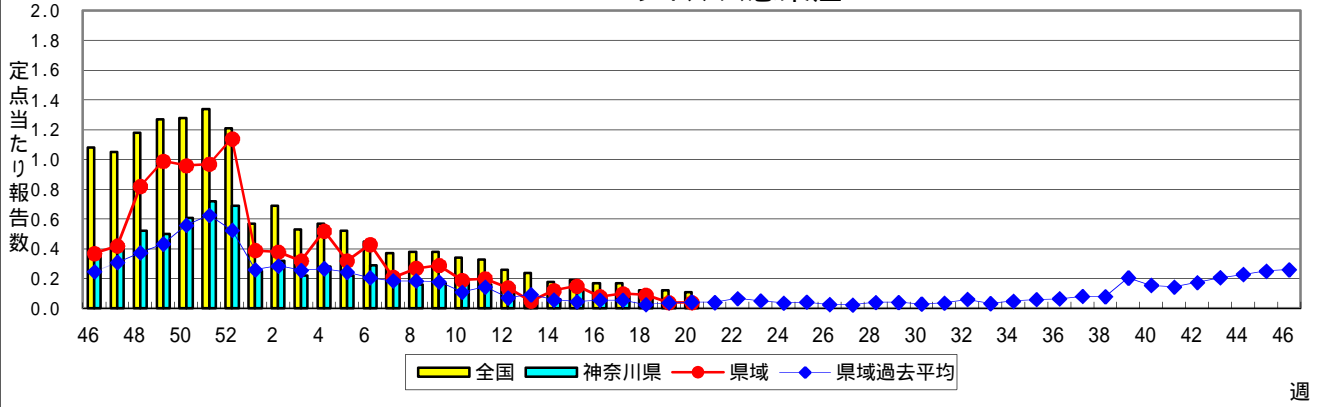
感染症発生動向調査:週報対象疾患の時系列グラフ

疾患名の括弧書きは、一般名称であり、正式名称ではありません。
 神奈川県&県域(横浜市・川崎市・相模原市を除く)のデータです。

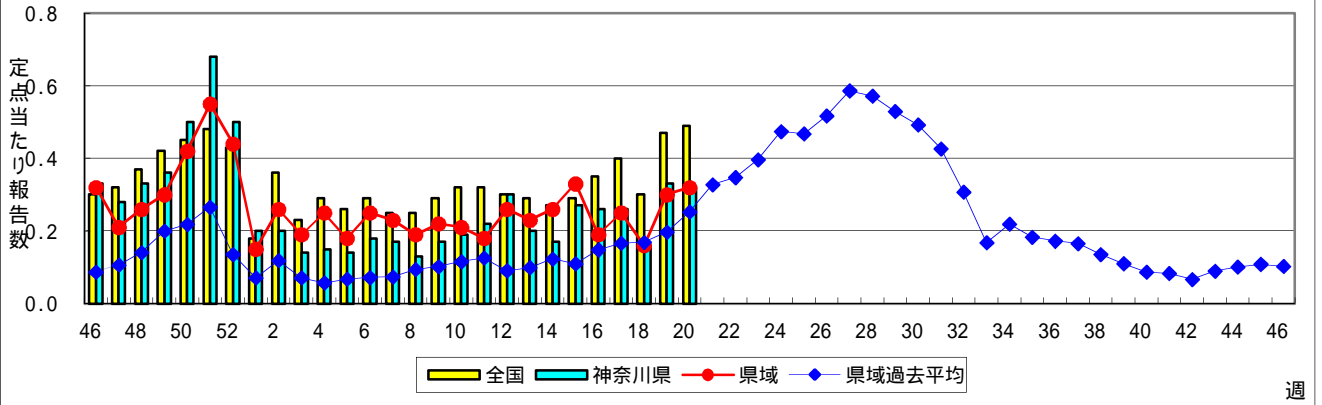
インフルエンザ(高病原性鳥インフルエンザを除く)



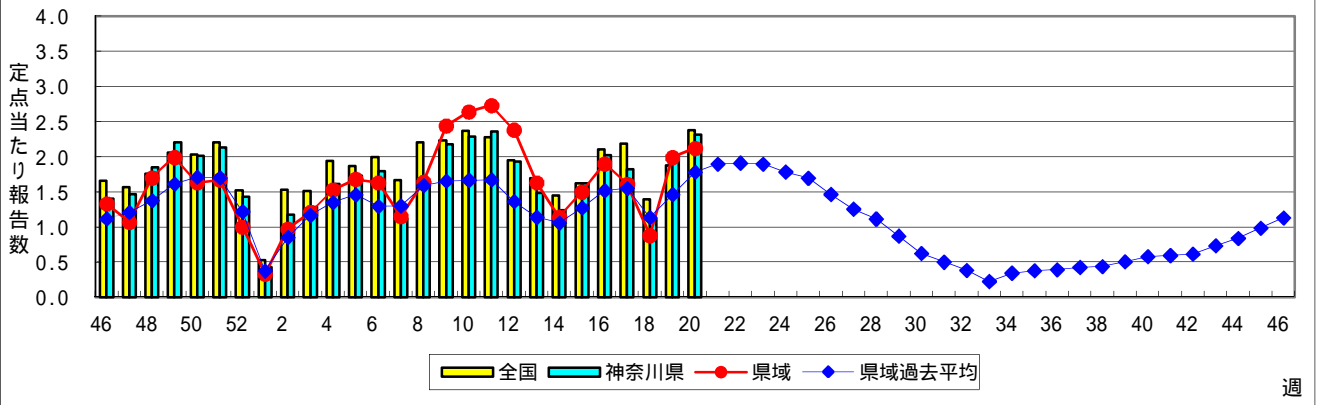
RSウイルス感染症



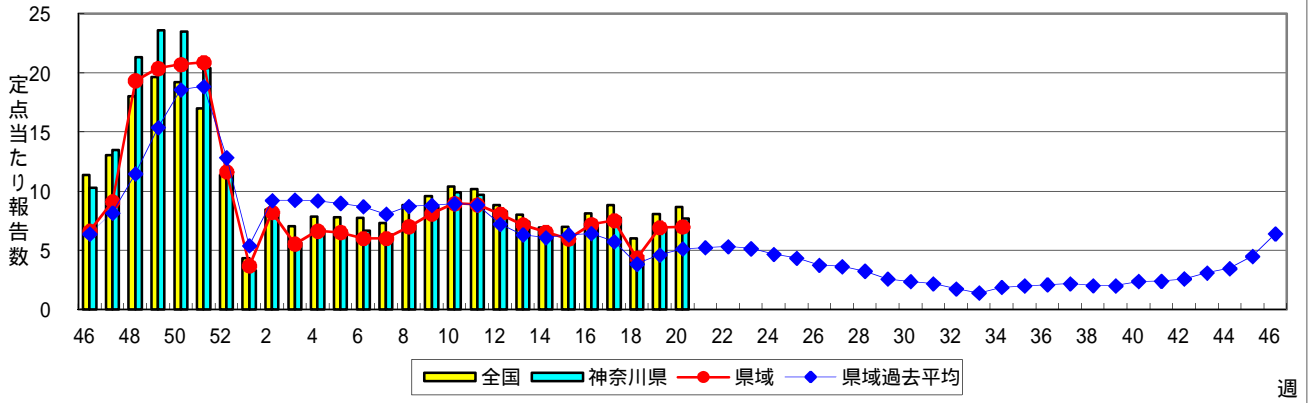
咽頭結膜熱(プール熱)



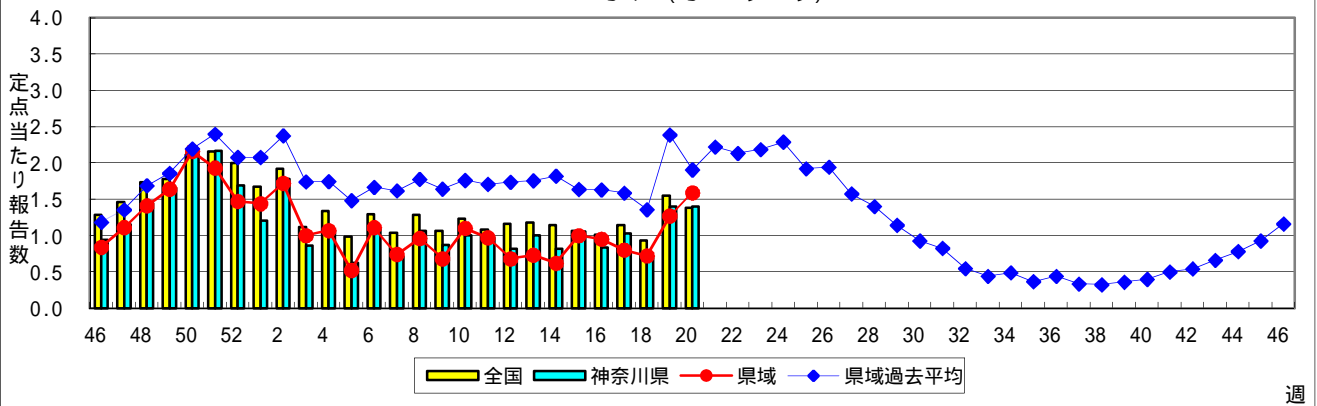
A群溶血性レンサ球菌咽頭炎



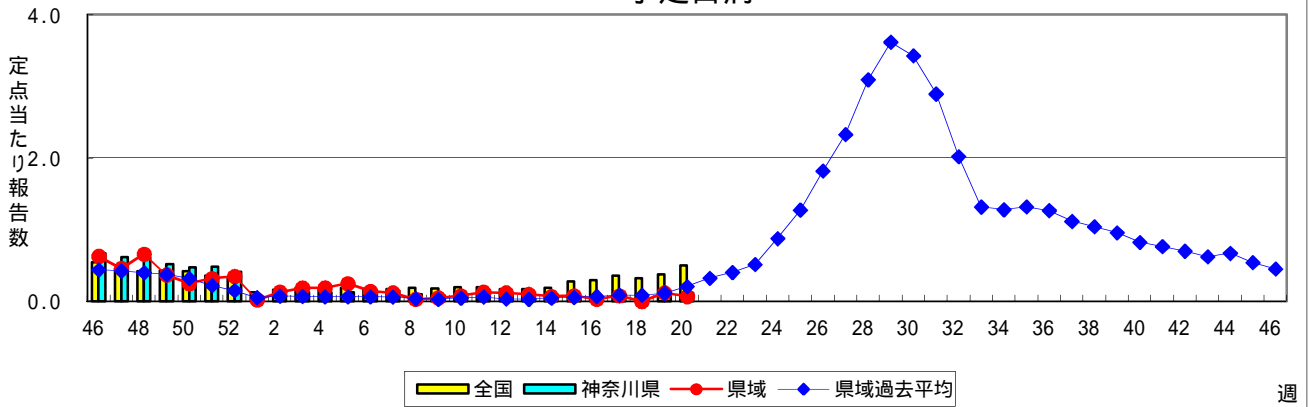
感染性胃腸炎



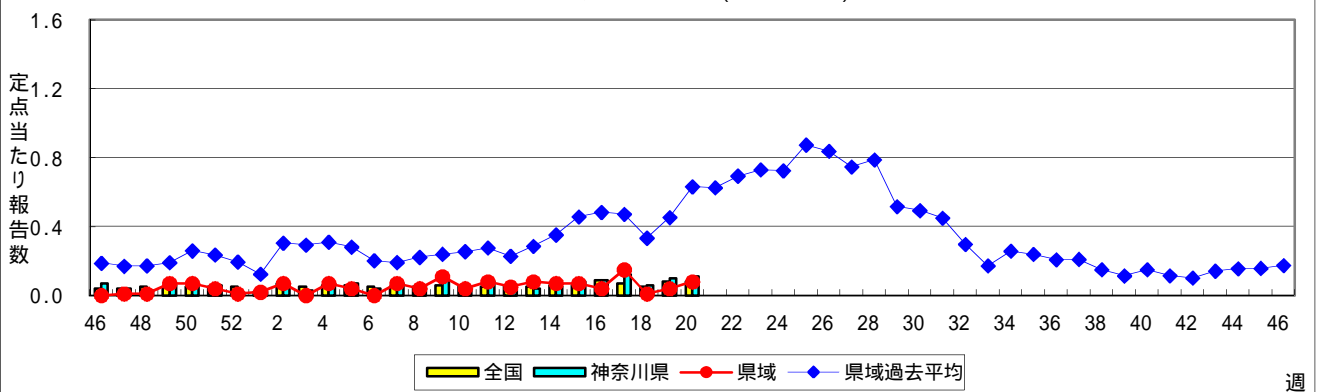
水痘(水ぼうそう)



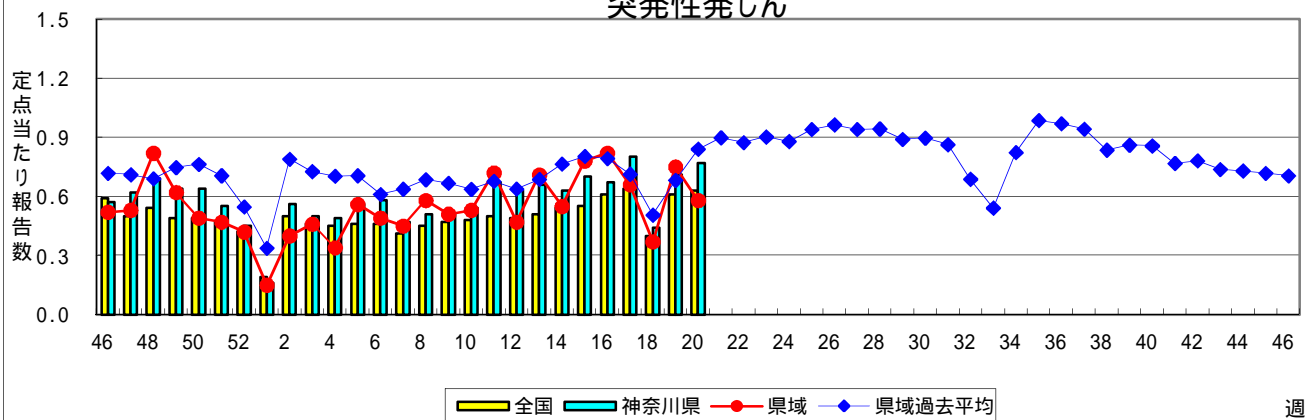
手足口病



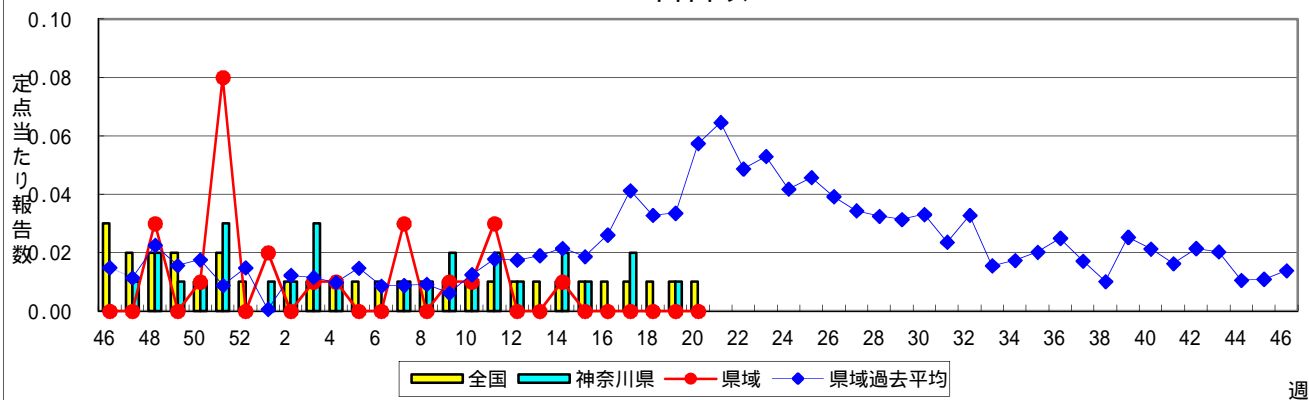
伝染性紅斑(リンゴ病)



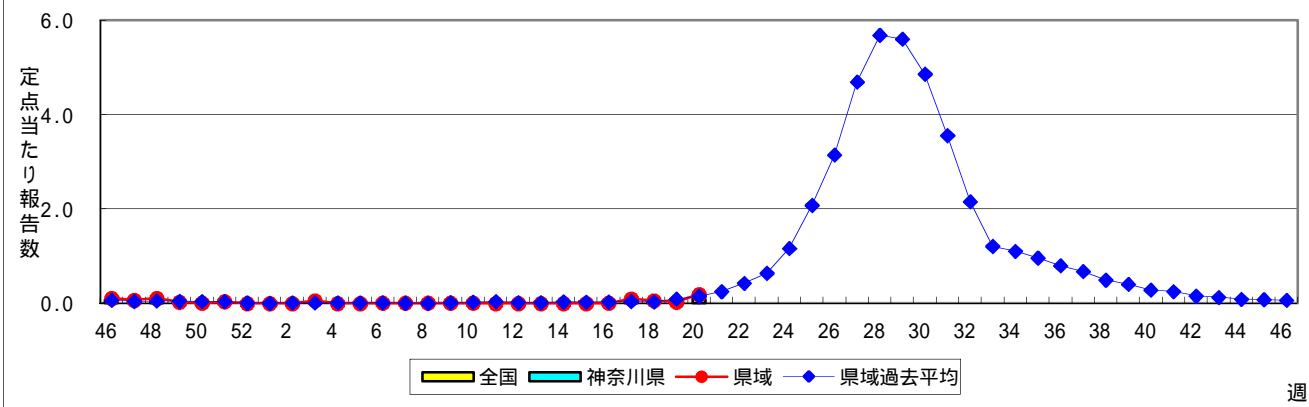
突発性発しん



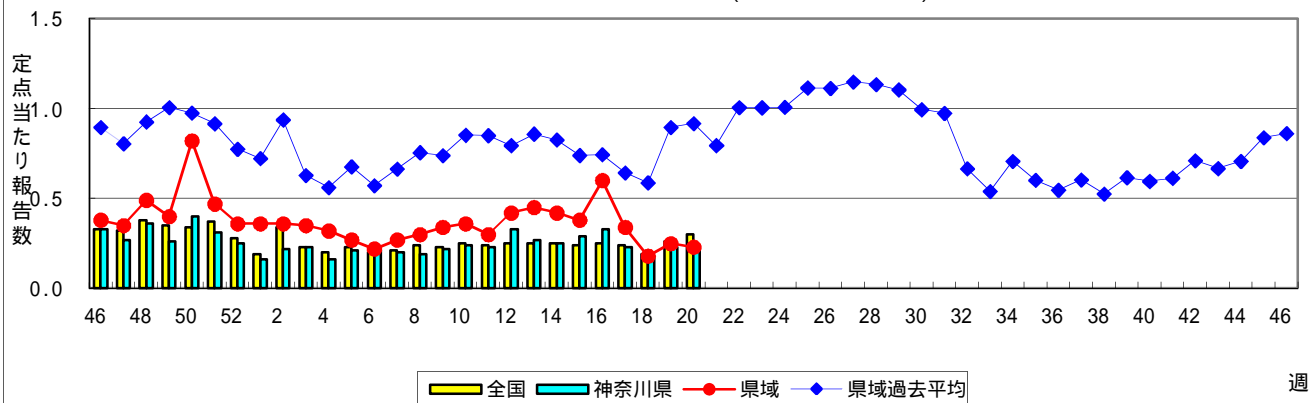
百日咳



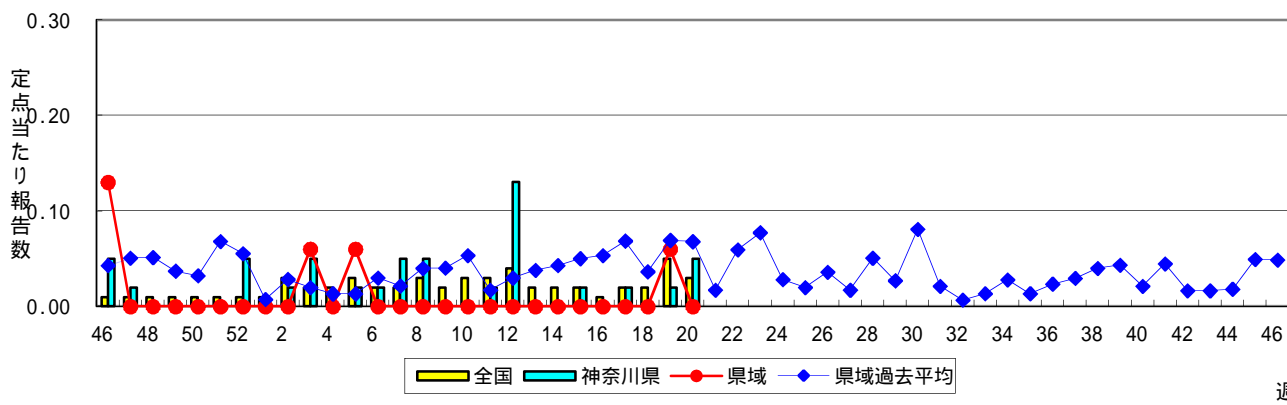
ヘルパンギーナ



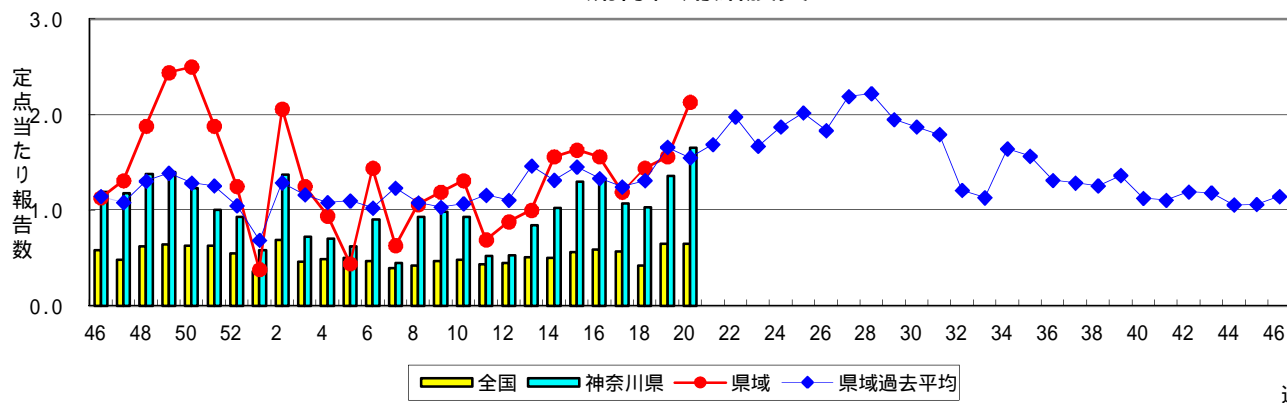
流行性耳下腺炎(おたふくかぜ)



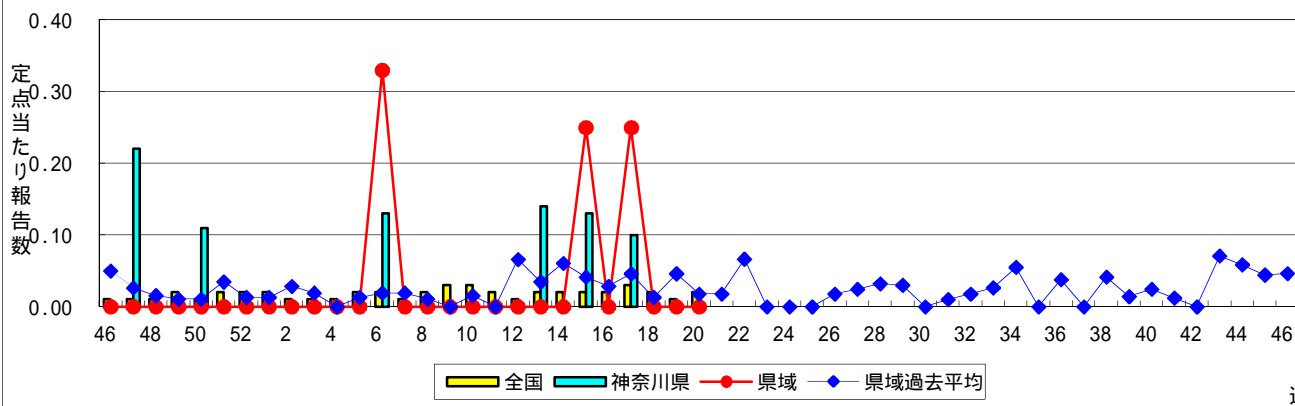
急性出血性結膜炎



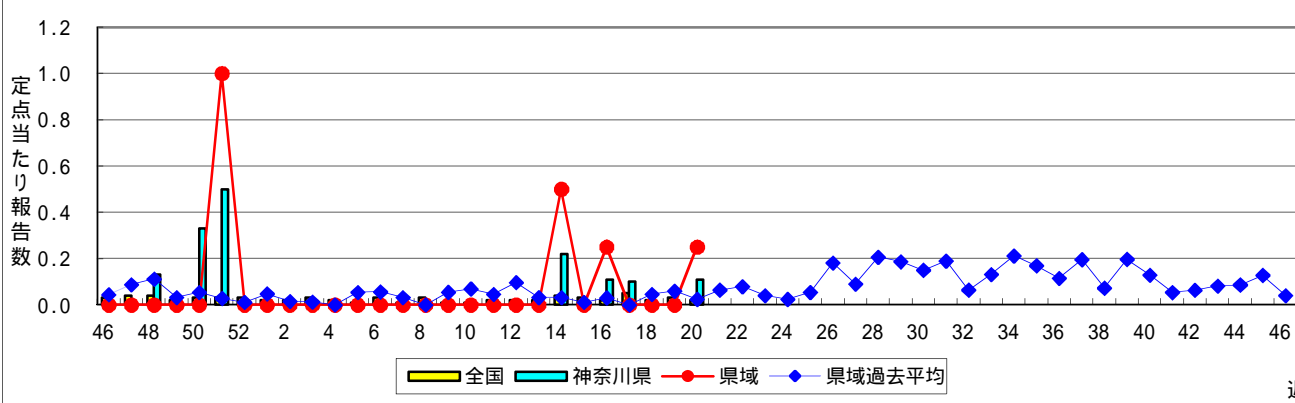
流行性角結膜炎



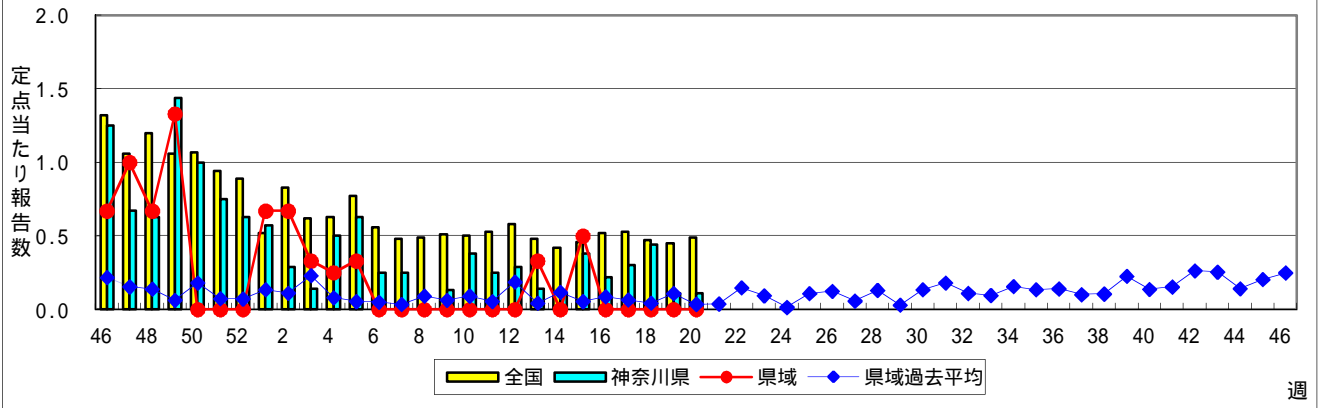
細菌性髄膜炎



無菌性髄膜炎



マイコプラズマ肺炎



クラミジア肺炎(オウム病を除く)

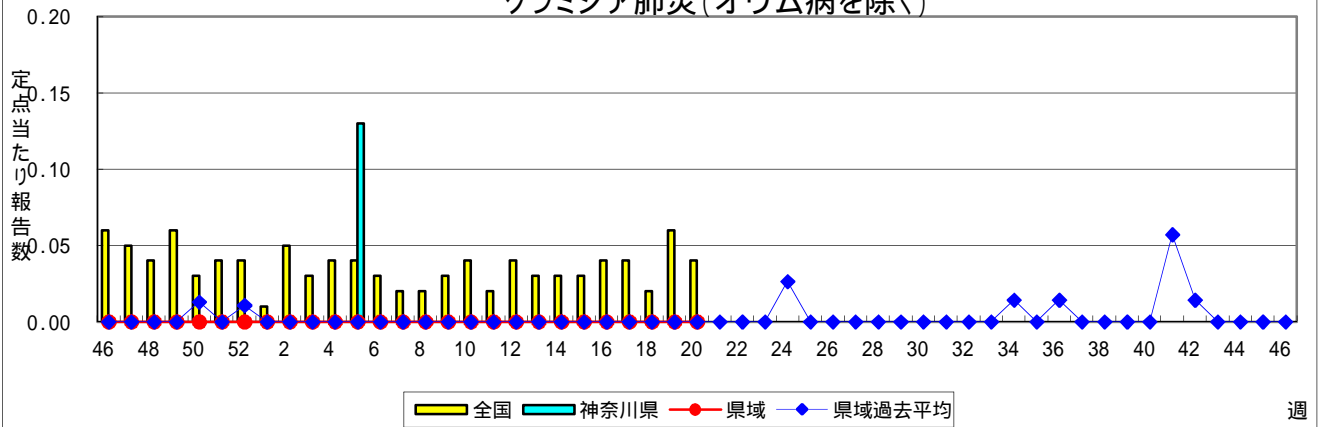


表1 報告数・定点当たり報告数 疾病、政令市・保健所別 (その1)

2013年20週(05月13日～05月19日)

神奈川県	インフルエンザ (高病原性鳥インフルエンザを 除く)		RSウイルス感染症		咽頭結膜熱		A群溶血性レンサ球菌 咽頭炎		感染性胃腸炎	
	報告数	定点当たり	報告数	定点当たり	報告数	定点当たり	報告数	定点当たり	報告数	定点当たり
全県	377	1.15	10	0.05	67	0.32	482	2.31	1,602	7.67
横浜市	129	0.96	4	0.05	31	0.35	202	2.30	590	6.70
川崎市	111	2.06	3	0.09	9	0.27	115	3.48	305	9.24
相模原市	52	2.26	-	-	4	0.27	10	0.67	197	13.13
県域 (横浜市、川崎市、相模原市を除く)	85	0.74	3	0.04	23	0.32	155	2.12	510	6.99
横須賀市	9	0.64	-	-	-	-	9	1.00	55	6.11
藤沢市	11	0.79	-	-	5	0.56	15	1.67	62	6.89
平塚	10	0.91	1	0.14	1	0.14	11	1.57	37	5.29
鎌倉	-	-	-	-	-	-	16	2.67	40	6.67
小田原	11	1.10	-	-	-	-	14	2.33	43	7.17
三崎	-	-	1	0.50	3	1.50	5	2.50	4	2.00
厚木	18	1.06	1	0.09	10	0.91	37	3.36	113	10.27
足柄上	-	-	-	-	-	-	-	-	3	1.00
秦野	19	1.90	-	-	2	0.33	11	1.83	33	5.50
大和	1	0.09	-	-	1	0.14	29	4.14	71	10.14
茅ヶ崎	6	0.55	-	-	1	0.14	8	1.14	49	7.00

神奈川県	水痘		手足口病		伝染性紅斑		突発性発しん		百日咳	
	報告数	定点当たり	報告数	定点当たり	報告数	定点当たり	報告数	定点当たり	報告数	定点当たり
全県	293	1.40	26	0.12	24	0.11	160	0.77	1	-
横浜市	119	1.35	12	0.14	11	0.13	77	0.88	-	-
川崎市	45	1.36	8	0.24	7	0.21	28	0.85	1	0.03
相模原市	13	0.87	1	0.07	-	-	13	0.87	-	-
県域 (横浜市、川崎市、相模原市を除く)	116	1.59	5	0.07	6	0.08	42	0.58	-	-
横須賀市	6	0.67	2	0.22	1	0.11	7	0.78	-	-
藤沢市	20	2.22	-	-	-	-	10	1.11	-	-
平塚	6	0.86	-	-	1	0.14	3	0.43	-	-
鎌倉	10	1.67	-	-	-	-	2	0.33	-	-
小田原	10	1.67	-	-	-	-	2	0.33	-	-
三崎	7	3.50	-	-	1	0.50	-	-	-	-
厚木	36	3.27	-	-	2	0.18	8	0.73	-	-
足柄上	1	0.33	-	-	-	-	2	0.67	-	-
秦野	1	0.17	1	0.17	-	-	3	0.50	-	-
大和	6	0.86	2	0.29	1	0.14	1	0.14	-	-
茅ヶ崎	13	1.86	-	-	-	-	4	0.57	-	-

神奈川県	ヘルパンギーナ		流行性耳下腺炎		急性出血性結膜炎		流行性角結膜炎		細菌性髄膜炎	
	報告数	定点当たり	報告数	定点当たり	報告数	定点当たり	報告数	定点当たり	報告数	定点当たり
全県	18	0.09	48	0.23	2	0.05	71	1.65	-	-
横浜市	3	0.03	24	0.27	2	-	18	1.06	-	-
川崎市	1	0.03	5	0.15	-	-	12	2.00	-	-
相模原市	-	-	2	0.13	-	-	7	1.75	-	-
県域 (横浜市、川崎市、相模原市を除く)	14	0.19	17	0.23	-	-	34	2.13	-	-
横須賀市	9	1.00	1	0.11	-	-	6	3.00	-	-
藤沢市	1	0.11	1	0.11	-	-	-	-	-	-
平塚	-	-	7	1.00	-	-	3	1.50	-	-
鎌倉	3	0.50	1	0.17	-	-	-	-
小田原	-	-	2	0.33	-	-	4	4.00
三崎	-	-	-	-
厚木	-	-	1	0.09	-	-	17	5.67	-	-
足柄上	-	-	-	-
秦野	1	0.17	3	0.50	-	-	-	-
大和	-	-	1	0.14	-	-	1	0.50
茅ヶ崎	-	-	-	-	-	-	3	1.50

表1 報告数・定点当たり報告数 疾病、政令市・保健所別 (その2)

2013年20週(05月13日～05月19日)

神奈川県	無菌性髄膜炎		マイコプラズマ肺炎		クラミジア肺炎 (オウム病を除く)	
	報告数	定点当たり	報告数	定点当たり	報告数	定点当たり
全県	1	0.11	1	0.11	-	-
横浜市	-	-	1	0.50	-	-
川崎市	-	-	-	-	-	-
相模原市	-	-	-	-	-	-
県域 <small>(横浜、川崎、相模原を除く)</small>	1	0.25	-	-	-	-
横須賀市	-	-	-	-	-	-
藤沢市	1	1.00	-	-	-	-
平塚	-	-	-	-	-	-
鎌倉
小田原
三崎
厚木	-	-	-	-	-	-
足柄上
秦野
大和
茅ヶ崎

表2 報告数・定点当たり報告数、疾病・年齢階級別
(全県及び横浜市・川崎市・相模原市を除く県域) (その1)

2013年20週(05月13日～05月19日)

*表2は、各保健福祉事務所からの最新の報告をもとに作成しているため、国の還元データである表1および表3の数値と一致しないことがあります。

インフルエンザ	定点	項目	合計	～5か月	～11か月	1歳	2	3	4	5	6	7	8
インフルエンザ (高病原性鳥インフルエンザを除く)	全国	報告数	9,221	14	77	233	274	407	570	597	691	759	694
		定点当たり	1.87	0.00	0.02	0.05	0.06	0.08	0.12	0.12	0.14	0.15	0.14
	全県	報告数	377	-	1	6	6	13	18	25	42	59	29
		定点当たり	1.15	-	0.00	0.02	0.02	0.04	0.06	0.08	0.13	0.18	0.09
	県域	報告数	85	-	1	2	2	4	7	3	11	16	7
		定点当たり	0.74	-	0.01	0.02	0.02	0.03	0.06	0.03	0.10	0.14	0.06

小児科	定点	項目	合計	～5か月	～11か月	1歳	2	3	4	5	6	7	8
RSウイルス感染症	全国	報告数	358	86	88	115	33	27	7	-	1	1	-
		定点当たり	0.11	0.03	0.03	0.04	0.01	0.01	0.00	-	0.00	0.00	-
	全県	報告数	10	3	2	4	-	1	-	-	-	-	-
		定点当たり	0.05	0.01	0.01	0.02	-	0.00	-	-	-	-	-
	県域	報告数	3	-	1	1	-	1	-	-	-	-	-
		定点当たり	0.04	-	0.01	0.01	-	0.01	-	-	-	-	-
咽頭結膜熱	全国	報告数	1,561	12	143	457	218	223	166	113	65	43	33
		定点当たり	0.49	0.00	0.05	0.14	0.07	0.07	0.05	0.04	0.02	0.01	0.01
	全県	報告数	67	-	4	16	9	8	9	1	8	2	1
		定点当たり	0.32	-	0.02	0.08	0.04	0.04	0.04	0.00	0.04	0.01	0.00
	県域	報告数	23	-	-	3	2	3	4	1	3	1	-
		定点当たり	0.32	-	-	0.04	0.03	0.04	0.05	0.01	0.04	0.01	-
A群溶血性レンサ球菌咽頭炎	全国	報告数	7,512	6	39	255	402	797	1,017	1,074	917	863	602
		定点当たり	2.38	0.00	0.01	0.08	0.13	0.25	0.32	0.34	0.29	0.27	0.19
	全県	報告数	482	-	-	10	22	49	60	72	76	54	41
		定点当たり	2.31	-	-	0.05	0.11	0.23	0.29	0.34	0.36	0.26	0.20
	県域	報告数	155	-	-	2	8	15	16	28	21	20	13
		定点当たり	2.12	-	-	0.03	0.11	0.21	0.22	0.38	0.29	0.27	0.18
感染性胃腸炎	全国	報告数	27,285	243	1,755	4,151	3,027	3,027	2,877	2,354	1,592	1,424	1,139
		定点当たり	8.65	0.08	0.56	1.32	0.96	0.96	0.91	0.75	0.50	0.45	0.36
	全県	報告数	1,602	11	97	215	159	189	184	141	95	94	69
		定点当たり	7.67	0.05	0.46	1.03	0.76	0.90	0.88	0.67	0.45	0.45	0.33
	県域	報告数	510	3	28	51	45	63	67	44	36	38	21
		定点当たり	6.99	0.04	0.38	0.70	0.62	0.86	0.92	0.60	0.49	0.52	0.29
水痘	全国	報告数	4,354	70	242	695	719	786	641	480	257	172	97
		定点当たり	1.38	0.02	0.08	0.22	0.23	0.25	0.20	0.15	0.08	0.05	0.03
	全県	報告数	293	1	13	28	39	44	55	35	20	22	14
		定点当たり	1.40	0.00	0.06	0.13	0.19	0.21	0.26	0.17	0.10	0.11	0.07
	県域	報告数	116	-	7	14	14	21	15	13	7	11	7
		定点当たり	1.59	-	0.10	0.19	0.19	0.29	0.21	0.18	0.10	0.15	0.10

インフルエンザ	定点	項目	9	10-14	15-19	20-29	30-39	40-49	50-59	60-69	70-79	80歳以上
インフルエンザ (高病原性鳥インフルエンザを除く)	全国	報告数	627	2,228	472	255	460	397	201	123	60	82
		定点当たり	0.13	0.45	0.10	0.05	0.09	0.08	0.04	0.02	0.01	0.02
	全県	報告数	29	89	17	8	9	16	2	7	-	1
		定点当たり	0.09	0.27	0.05	0.02	0.03	0.05	0.01	0.02	-	0.00
	県域	報告数	3	13	1	2	2	7	1	2	-	1
		定点当たり	0.03	0.11	0.01	0.02	0.02	0.06	0.01	0.02	-	0.01

小児科	定点	項目	9	10-14	15-19	20歳以上
RSウイルス感染症	全国	報告数	-	-	-	-
		定点当たり	-	-	-	-
	全県	報告数	-	-	-	-
		定点当たり	-	-	-	-
	県域	報告数	-	-	-	-
		定点当たり	-	-	-	-
咽頭結膜熱	全国	報告数	17	46	3	22
		定点当たり	0.01	0.01	0.00	0.01
	全県	報告数	4	4	-	1
		定点当たり	0.02	0.02	-	0.00
	県域	報告数	2	3	-	1
		定点当たり	0.03	0.04	-	0.01
A群溶血性レンサ球菌咽頭炎	全国	報告数	431	784	46	279
		定点当たり	0.14	0.25	0.01	0.09
	全県	報告数	35	38	5	20
		定点当たり	0.17	0.18	0.02	0.10
	県域	報告数	12	10	4	6
		定点当たり	0.16	0.14	0.05	0.08
感染性胃腸炎	全国	報告数	985	2,219	408	2,084
		定点当たり	0.31	0.70	0.13	0.66
	全県	報告数	62	121	28	137
		定点当たり	0.30	0.58	0.13	0.66
	県域	報告数	19	51	5	39
		定点当たり	0.26	0.70	0.07	0.53
水痘	全国	報告数	76	92	6	21
		定点当たり	0.02	0.03	0.00	0.01
	全県	報告数	11	8	-	3
		定点当たり	0.05	0.04	-	0.01
	県域	報告数	2	4	-	1
		定点当たり	0.03	0.05	-	0.01

表2 報告数・定点当たり報告数、疾病・年齢階級別
(全県及び横浜市・川崎市・相模原市を除く県域) (その2)

2013年20週(05月13日～05月19日)

*表2は、各保健福祉事務所からの最新の報告をもとに作成しているため、国の還元データである表1および表3の数値と一致しないことがあります。

小児科定点		項目	合計	～5か月	～11か月	1歳
手足口病	全国	報告数	1,568	19	169	673
		定点当たり	0.50	0.01	0.05	0.21
	全県	報告数	26	-	3	14
		定点当たり	0.12	-	0.01	0.07
	県域	報告数	5	-	1	2
		定点当たり	0.07	-	0.01	0.03
伝染性紅斑	全国	報告数	257	-	14	31
		定点当たり	0.08	-	0.00	0.01
	全県	報告数	24	-	1	3
		定点当たり	0.11	-	0.00	0.01
	県域	報告数	6	-	-	-
		定点当たり	0.08	-	-	-
突発性発しん	全国	報告数	2,002	51	859	935
		定点当たり	0.63	0.02	0.27	0.30
	全県	報告数	160	6	72	69
		定点当たり	0.77	0.03	0.34	0.33
	県域	報告数	42	2	21	15
		定点当たり	0.58	0.03	0.29	0.21
百日咳	全国	報告数	42	4	5	3
		定点当たり	0.01	0.00	0.00	0.00
	全県	報告数	1	-	-	-
		定点当たり	0.00	-	-	-
	県域	報告数	-	-	-	-
		定点当たり	-	-	-	-
ヘルパンギーナ	全国	報告数	355	2	38	120
		定点当たり	0.11	0.00	0.01	0.04
	全県	報告数	18	-	4	5
		定点当たり	0.09	-	0.02	0.02
	県域	報告数	14	-	4	3
		定点当たり	0.19	-	0.05	0.04
流行性耳下腺炎	全国	報告数	935	-	1	25
		定点当たり	0.30	-	0.00	0.01
	全県	報告数	48	-	-	-
		定点当たり	0.23	-	-	-
	県域	報告数	17	-	-	-
		定点当たり	0.23	-	-	-

小児科定点		項目	2	3	4	5	6	7	8	9	10-14	15-19	20歳以上
手足口病	全国	報告数	323	151	89	63	25	13	9	8	15	3	8
		定点当たり	0.10	0.05	0.03	0.02	0.01	0.00	0.00	0.00	0.00	0.00	0.00
	全県	報告数	4	-	2	1	-	1	-	1	-	-	-
		定点当たり	0.02	-	0.01	0.00	-	0.00	-	0.00	-	-	-
	県域	報告数	1	-	-	1	-	-	-	-	-	-	-
		定点当たり	0.01	-	-	0.01	-	-	-	-	-	-	-
伝染性紅斑	全国	報告数	16	33	34	37	19	22	15	13	16	1	6
		定点当たり	0.01	0.01	0.01	0.01	0.01	0.01	0.01	0.00	0.00	0.01	0.00
	全県	報告数	2	2	5	5	2	1	-	1	-	-	-
		定点当たり	0.01	0.01	0.02	0.02	0.01	0.00	-	0.00	-	-	-
	県域	報告数	1	1	-	2	-	-	-	-	-	2	-
		定点当たり	0.01	0.01	-	0.03	-	-	-	-	-	0.03	-
突発性発しん	全国	報告数	123	24	7	2	-	1	-	-	-	-	-
		定点当たり	0.04	0.01	0.00	0.00	-	0.00	-	-	-	-	-
	全県	報告数	12	1	-	-	-	-	-	-	-	-	-
		定点当たり	0.06	0.00	-	-	-	-	-	-	-	-	-
	県域	報告数	4	-	-	-	-	-	-	-	-	-	-
		定点当たり	0.05	-	-	-	-	-	-	-	-	-	-
百日咳	全国	報告数	4	2	1	3	2	2	2	-	3	-	11
		定点当たり	0.00	0.00	0.00	0.00	0.00	0.00	0.00	-	0.00	-	0.00
	全県	報告数	-	-	-	-	-	-	-	-	-	-	1
		定点当たり	-	-	-	-	-	-	-	-	-	-	0.00
	県域	報告数	-	-	-	-	-	-	-	-	-	-	-
		定点当たり	-	-	-	-	-	-	-	-	-	-	-
ヘルパンギーナ	全国	報告数	60	44	30	24	7	10	4	2	8	1	5
		定点当たり	0.02	0.01	0.01	0.01	0.00	0.00	0.00	0.00	0.00	0.00	0.00
	全県	報告数	4	2	1	1	-	-	-	-	-	1	-
		定点当たり	0.02	0.01	0.00	0.00	-	-	-	-	-	0.00	-
	県域	報告数	4	1	1	-	-	-	-	-	-	1	-
		定点当たり	0.05	0.01	0.01	-	-	-	-	-	-	0.01	-
流行性耳下腺炎	全国	報告数	81	143	168	156	103	87	54	36	64	2	15
		定点当たり	0.03	0.05	0.05	0.05	0.03	0.03	0.02	0.01	0.02	0.02	0.00
	全県	報告数	3	10	5	8	3	9	4	2	2	-	2
		定点当たり	0.01	0.05	0.02	0.04	0.01	0.04	0.02	0.01	0.01	-	0.01
	県域	報告数	1	4	2	2	1	2	1	2	1	-	1
		定点当たり	0.01	0.05	0.03	0.03	0.01	0.03	0.01	0.03	0.01	-	0.01

表2 報告数・定点当たり報告数、疾病・年齢階級別
(全県及び横浜市・川崎市・相模原市を除く県域) (その3)

2013年20週(05月13日～05月19日)

*表2は、各保健福祉事務所からの最新の報告をもとに作成しているため、国の還元データである表1および表3の数値と一致しないことがあります。

眼科定点	項目	合計	～5か月	～11か月	1歳	2	3	4	5	6	7	8
急性出血性結膜炎	全国	報告数	22	-	-	1	-	1	2	1	-	1
		定点当たり	0.03	-	-	0.00	-	0.00	0.00	-	-	0.00
	全県	報告数	2	-	-	-	-	-	-	-	-	1
		定点当たり	0.05	-	-	-	-	-	-	-	-	0.02
	県域	報告数	-	-	-	-	-	-	-	-	-	-
		定点当たり	-	-	-	-	-	-	-	-	-	-
流行性角結膜炎	全国	報告数	441	3	1	13	11	11	6	9	10	6
		定点当たり	0.65	0.00	0.00	0.02	0.02	0.02	0.01	0.01	0.01	0.01
	全県	報告数	71	-	-	2	2	3	2	1	2	1
		定点当たり	1.65	-	-	0.05	0.05	0.07	0.05	0.02	0.05	0.02
	県域	報告数	34	-	-	1	2	1	1	-	1	-
		定点当たり	2.13	-	-	0.06	0.13	0.06	0.06	-	0.06	-

基幹定点(週報)	項目	合計	0歳	1-4	5-9	10-14	15-19	20-24	25-29	30-34	35-39	40-44
細菌性髄膜炎	全国	報告数	9	-	-	2	3	-	-	1	-	-
		定点当たり	0.02	-	-	0.00	0.01	-	-	0.00	-	-
	全県	報告数	-	-	-	-	-	-	-	-	-	-
		定点当たり	-	-	-	-	-	-	-	-	-	-
	県域	報告数	-	-	-	-	-	-	-	-	-	-
		定点当たり	-	-	-	-	-	-	-	-	-	-
無菌性髄膜炎	全国	報告数	11	-	1	-	-	3	1	1	-	1
		定点当たり	0.02	-	0.00	-	-	0.01	0.00	0.00	-	0.00
	全県	報告数	1	-	-	-	-	-	-	-	-	-
		定点当たり	0.11	-	-	-	-	-	-	-	-	-
	県域	報告数	1	-	-	-	-	-	-	-	-	-
		定点当たり	0.25	-	-	-	-	-	-	-	-	-
マイコプラズマ肺炎	全国	報告数	229	5	74	50	17	12	12	13	12	7
		定点当たり	0.49	0.01	0.16	0.11	0.04	0.03	0.03	0.03	0.03	0.01
	全県	報告数	1	-	-	1	-	-	-	-	-	-
		定点当たり	0.11	-	-	0.11	-	-	-	-	-	-
	県域	報告数	-	-	-	-	-	-	-	-	-	-
		定点当たり	-	-	-	-	-	-	-	-	-	-
クラミジア肺炎 (オウム病を除く)	全国	報告数	17	-	8	3	-	-	-	-	1	-
		定点当たり	0.04	-	0.02	0.01	-	-	-	-	0.00	-
	全県	報告数	-	-	-	-	-	-	-	-	-	-
		定点当たり	-	-	-	-	-	-	-	-	-	-
	県域	報告数	-	-	-	-	-	-	-	-	-	-
		定点当たり	-	-	-	-	-	-	-	-	-	-

眼科定点	項目	9	10-14	15-19	20-29	30-39	40-49	50-59	60-69	70歳以上	
急性出血性結膜炎	全国	報告数	-	2	-	3	3	3	2	1	2
		定点当たり	-	0.00	-	0.00	0.00	0.00	0.00	0.00	0.00
	全県	報告数	-	-	-	-	-	1	-	-	-
		定点当たり	-	-	-	-	-	0.02	-	-	-
	県域	報告数	-	-	-	-	-	-	-	-	-
		定点当たり	-	-	-	-	-	-	-	-	-
流行性角結膜炎	全国	報告数	4	10	15	64	107	77	33	36	20
		定点当たり	0.01	0.01	0.02	0.09	0.16	0.11	0.05	0.05	0.03
	全県	報告数	-	1	2	10	16	14	2	7	5
		定点当たり	-	0.02	0.05	0.23	0.37	0.33	0.05	0.16	0.12
	県域	報告数	-	-	1	4	6	7	-	6	3
		定点当たり	-	-	0.06	0.25	0.38	0.44	-	0.38	0.19

基幹定点(週報)	項目	45-49	50-54	55-59	60-64	65-69	70歳以上
細菌性髄膜炎	全国	報告数	-	-	-	-	3
		定点当たり	-	-	-	-	0.01
	全県	報告数	-	-	-	-	-
		定点当たり	-	-	-	-	-
	県域	報告数	-	-	-	-	-
		定点当たり	-	-	-	-	-
無菌性髄膜炎	全国	報告数	-	-	2	-	1
		定点当たり	-	-	0.00	-	0.00
	全県	報告数	-	-	-	-	-
		定点当たり	-	-	-	-	-
	県域	報告数	-	-	-	-	-
		定点当たり	-	-	-	-	-
マイコプラズマ肺炎	全国	報告数	4	2	-	2	3
		定点当たり	0.01	0.00	-	0.00	0.01
	全県	報告数	-	-	-	-	-
		定点当たり	-	-	-	-	-
	県域	報告数	-	-	-	-	-
		定点当たり	-	-	-	-	-
クラミジア肺炎 (オウム病を除く)	全国	報告数	-	-	-	-	4
		定点当たり	-	-	-	-	0.01
	全県	報告数	-	-	-	-	-
		定点当たり	-	-	-	-	-
	県域	報告数	-	-	-	-	-
		定点当たり	-	-	-	-	-

表3 5週前～今週の推移 (その1)
(全県及び横浜市・川崎市・相模原市を除く県域)

2013年20週(05月13日～05月19日)

疾病名	項目		5週前	4週前	3週前	2週前	1週前	今週
			15週	16週	17週	18週	19週	20週
			(04月08日 ～04月14 日)	(04月15日 ～04月21 日)	(04月22日 ～04月28 日)	(04月29日 ～05月05 日)	(05月06日 ～05月12 日)	(05月13日 ～05月19 日)
インフルエンザ (高病原性鳥インフルエンザを除く)	全県	報告数	251	366	399	268	317	377
		定点当たり	0.77	1.13	1.29	0.92	0.97	1.15
	県域	報告数	107	113	149	97	98	85
		定点当たり	0.94	0.98	1.33	0.89	0.85	0.74
RSウイルス 感染症	全県	報告数	25	14	16	14	9	10
		定点当たり	0.12	0.07	0.08	0.08	0.04	0.05
	県域	報告数	11	6	7	6	3	3
		定点当たり	0.15	0.08	0.10	0.09	0.04	0.04
咽頭結膜熱	全県	報告数	54	54	52	29	68	67
		定点当たり	0.27	0.26	0.26	0.16	0.33	0.32
	県域	報告数	24	14	18	11	22	23
		定点当たり	0.33	0.19	0.25	0.16	0.30	0.32
A群溶血性レンサ球菌咽頭炎	全県	報告数	326	417	363	204	415	482
		定点当たり	1.62	2.02	1.82	1.11	2.00	2.31
	県域	報告数	108	139	114	59	145	155
		定点当たり	1.50	1.90	1.61	0.88	1.99	2.12
感染性胃腸炎	全県	報告数	1,175	1,437	1,538	782	1,411	1,602
		定点当たり	5.85	6.98	7.73	4.25	6.82	7.67
	県域	報告数	430	525	534	292	506	510
		定点当たり	5.97	7.19	7.52	4.36	6.93	6.99
水痘	全県	報告数	211	171	205	127	290	293
		定点当たり	1.05	0.83	1.03	0.69	1.40	1.40
	県域	報告数	72	69	57	48	93	116
		定点当たり	1.00	0.95	0.80	0.72	1.27	1.59
手足口病	全県	報告数	12	9	17	7	21	26
		定点当たり	0.06	0.04	0.09	0.04	0.10	0.12
	県域	報告数	6	2	6	-	9	5
		定点当たり	0.08	0.03	0.08	-	0.12	0.07
伝染性紅斑	全県	報告数	16	19	23	11	20	24
		定点当たり	0.08	0.09	0.12	0.06	0.10	0.11
	県域	報告数	5	3	11	1	3	6
		定点当たり	0.07	0.04	0.15	0.01	0.04	0.08
突発性発しん	全県	報告数	141	139	160	81	148	160
		定点当たり	0.70	0.67	0.80	0.44	0.71	0.77
	県域	報告数	56	60	47	25	55	42
		定点当たり	0.78	0.82	0.66	0.37	0.75	0.58

表3 5週前～今週の推移 (その2)
(全県及び横浜市・川崎市・相模原市を除く県域)

2013年20週(05月13日～05月19日)

疾病名	項目		5週前	4週前	3週前	2週前	1週前	今週
			15週	16週	17週	18週	19週	20週
			(04月08日 ～04月14 日)	(04月15日 ～04月21 日)	(04月22日 ～04月28 日)	(04月29日 ～05月05 日)	(05月06日 ～05月12 日)	(05月13日 ～05月19 日)
百日咳	全県	報告数	2	1	3	-	3	1
		定点当たり	0.01	-	0.02	-	0.01	-
	県域	報告数	-	-	-	-	-	-
		定点当たり	-	-	-	-	-	-
ヘルパンギーナ	全県	報告数	3	5	11	7	5	18
		定点当たり	0.01	0.02	0.06	0.04	0.02	0.09
	県域	報告数	-	1	7	4	2	14
		定点当たり	-	0.01	0.10	0.06	0.03	0.19
流行性耳下腺炎	全県	報告数	58	67	45	33	47	48
		定点当たり	0.29	0.33	0.23	0.18	0.23	0.23
	県域	報告数	27	44	24	12	18	17
		定点当たり	0.38	0.60	0.34	0.18	0.25	0.23
急性出血性結膜炎	全県	報告数	1	-	1	-	1	2
		定点当たり	0.02	-	0.02	-	0.02	0.05
	県域	報告数	-	-	-	-	1	-
		定点当たり	-	-	-	-	0.06	-
流行性角結膜炎	全県	報告数	56	54	45	40	57	71
		定点当たり	1.30	1.32	1.07	1.03	1.36	1.65
	県域	報告数	26	25	19	23	25	34
		定点当たり	1.63	1.56	1.19	1.44	1.56	2.13
細菌性髄膜炎	全県	報告数	1	-	1	-	-	-
		定点当たり	0.13	-	0.10	-	-	-
	県域	報告数	1	-	1	-	-	-
		定点当たり	0.25	-	0.25	-	-	-
無菌性髄膜炎	全県	報告数	-	1	1	-	-	1
		定点当たり	-	0.11	0.10	-	-	0.11
	県域	報告数	-	1	-	-	-	1
		定点当たり	-	0.25	-	-	-	0.25
マイコプラズマ肺炎	全県	報告数	3	2	3	4	1	1
		定点当たり	0.38	0.22	0.30	0.44	0.11	0.11
	県域	報告数	2	-	-	-	-	-
		定点当たり	0.50	-	-	-	-	-
クラミジア肺炎 (オウム病を除く)	全県	報告数	-	-	-	-	-	-
		定点当たり	-	-	-	-	-	-
	県域	報告数	-	-	-	-	-	-
		定点当たり	-	-	-	-	-	-