



# 神奈川県感染症発生情報（19週報）

（5月6日～5月12日）

<http://www.eiken.pref.kanagawa.jp/>

平成25年・19週(5月6日～5月12日)



## 今週の注目感染症 ～風しん～

第19週に神奈川県で75例の報告があり、報告数が多い状況が続いています。特に20歳代から40歳代の男性の報告が多くなっています。妊婦さんが風しんウイルスに感染すると、白内障、先天性心疾患、難聴などをもった赤ちゃん(先天性風しん症候群)が生まれることがあります。予防するには、風しんワクチンの接種が必要ですが、妊娠中は接種することはできません。また、家庭や職場での感染の可能性もあるため、風しんにかかったことがない方や予防接種を受けたことが明らかでない方は予防接種を受けるようにしましょう。

## 今週の全数把握対象疾患

(当該週の国による集計及び各保健福祉事務所からの報告をもとに期日を決めて集計しているため、集計数が前後することがあります。)

分類	対象疾患	内訳				神奈川県
		県域	横浜市	川崎市	相模原市	
二類	結核	15	14	2	2	33
四類	レジオネラ症		1			1
	劇症型溶血性レンサ球菌感染症	1				1
	後天性免疫不全症候群			1		1
五類	侵襲性肺炎球菌感染症		2			2
	梅毒			1		1
	風しん	21	31	17	6	75
	麻しん	1	1			2

## 全数把握対象疾患情報

結核33例：病型は肺結核16例、結核性胸膜炎3例、リンパ節結核1例、無症状病原体保有者11例、疑似症2例、年齢群は10歳未満2例、10歳代2例、20歳代3例、30歳代3例、40歳代5例、50歳代5例、60歳代3例、70歳代1例、80歳代8例、90歳代1例。

レジオネラ症1例：年齢群は90歳代、病型は肺炎型、推定感染地域は神奈川県

劇症型溶血性レンサ球菌感染症1例：年齢群は80歳代、推定感染地域は神奈川県

後天性免疫不全症候群1例：年齢群は40歳代、病型は無症候性キャリア、推定感染経路は同性間性的接触、推定感染地域は日本国内

侵襲性肺炎球菌感染症2例：年齢群は70歳代1例、80歳代1例、感染地域は神奈川県2例、肺炎球菌ワクチン接種歴は1例なし、1例不明

梅毒1例：年齢群は40歳代、病型は早期顕症梅毒 期、推定感染経路は同性間性的接触、推定感染地域は神奈川県

風しん75例：年齢群は10歳未満5例、10歳代4例、20歳代19例、30歳代19例、40歳代17例、50歳代11例、病型は検査診断例51例、臨床診断例24例、推定感染地域は神奈川県46例、東京都1例、千葉県1例、静岡県1例、大阪府1例、都道府県不明25例、ワクチン接種歴は接種あり8例、なし19例、不明48例

麻しん2例：年齢群は20歳代1例、40歳代1例、病型は検査診断例1例、臨床診断例1例、推定感染地域は神奈川県2例、ワクチン接種歴は接種なし1例、不明1例

## 今週の定点把握対象疾患

- ・ 感染性胃腸炎の定点当たり報告数が、小田原(定点当たり11.83)、厚木(定点当たり10.64)保健福祉事務所管内で多くなっています。
- ・ 流行性角結膜炎の定点当たり報告数が、厚木(定点当たり5.67)保健福祉事務所管内で多くなっています。

## 神奈川県感染症情報センター

神奈川県衛生研究所 企画情報部 衛生情報課

TEL:0467-83-4400(代表)

FAX:0467-89-5211(企画情報部)

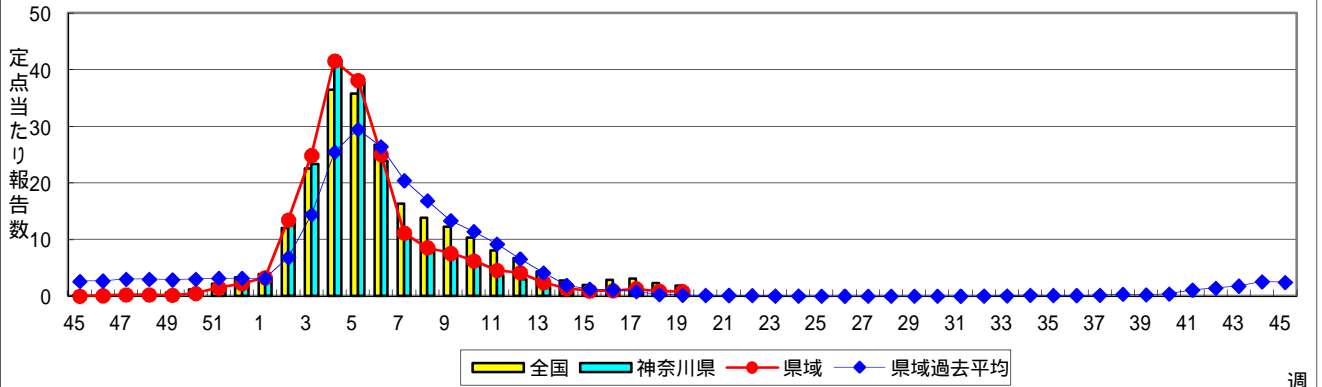
感染症発生動向調査事業は「感染症の予防及び感染症の患者に対する医療に関する法律」によって行われています。

\* 県域とは、神奈川県内の市町村のうち横浜市、川崎市、相模原市を除いた地域です。

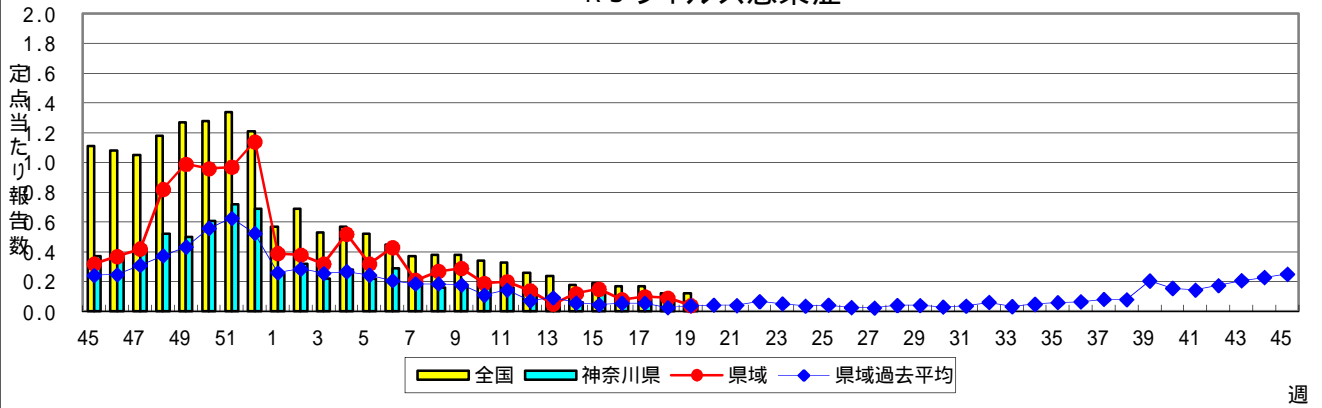
# 感染症発生動向調査:週報対象疾患の時系列グラフ

疾患名の括弧書きは、一般名称であり、正式名称ではありません。  
神奈川県&県域(横浜市・川崎市・相模原市を除く)のデータです。

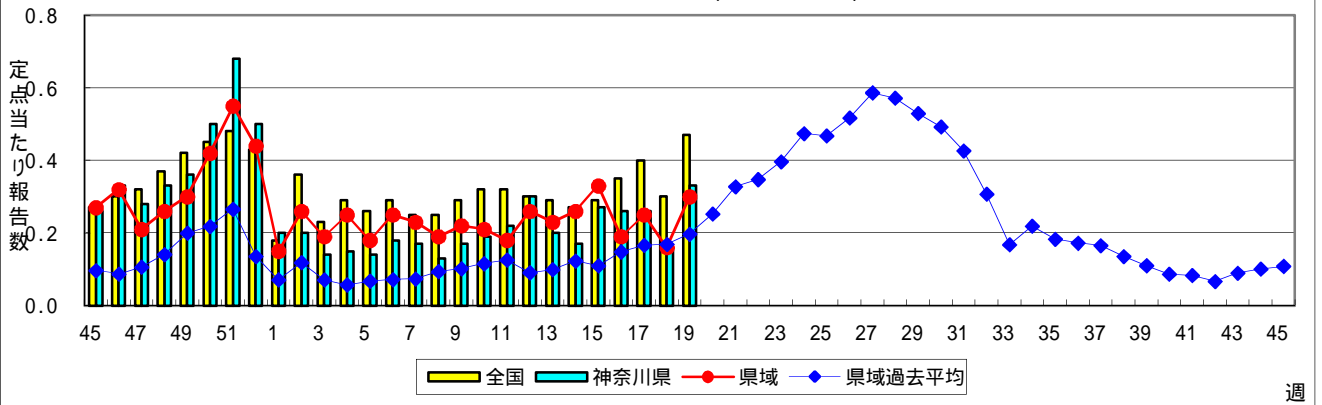
## インフルエンザ(高病原性鳥インフルエンザを除く)



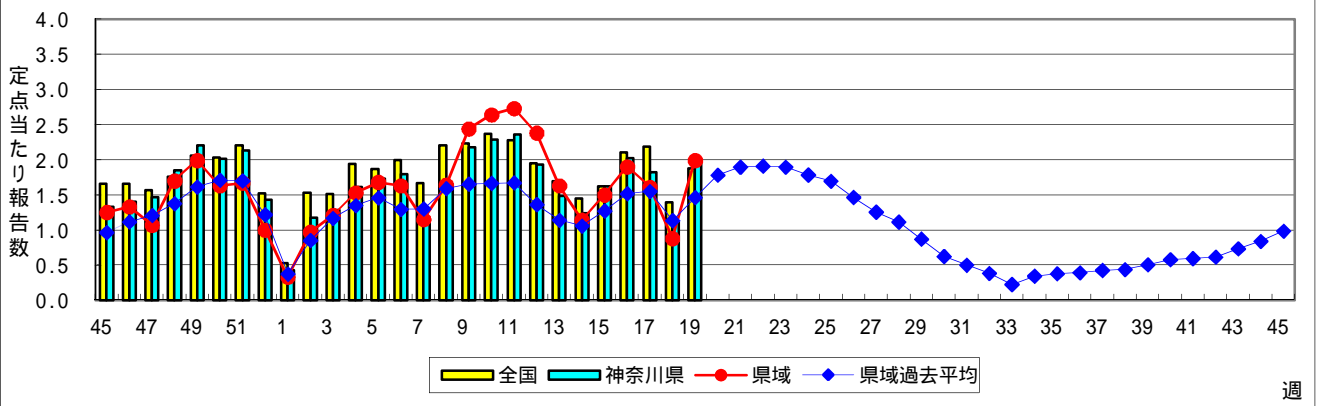
## RSウイルス感染症



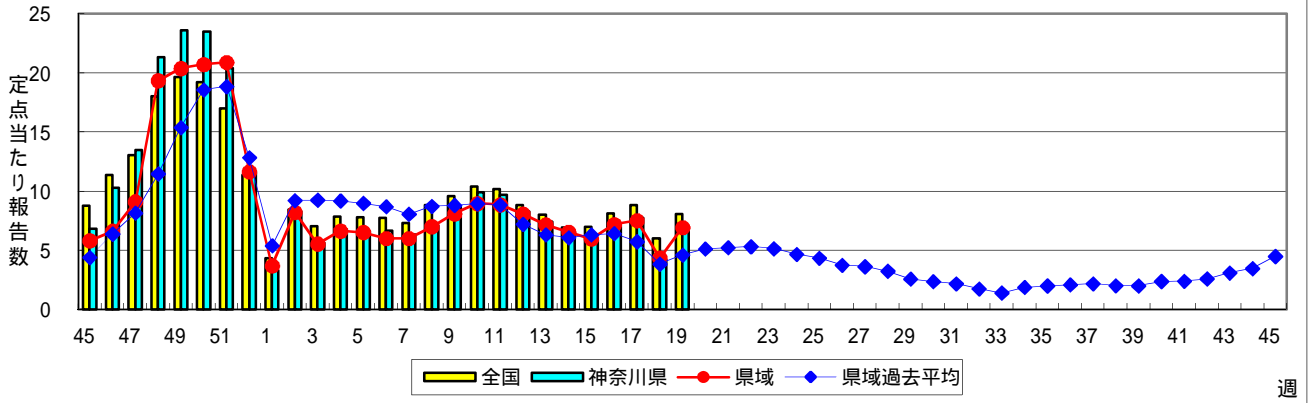
## 咽頭結膜熱(プール熱)



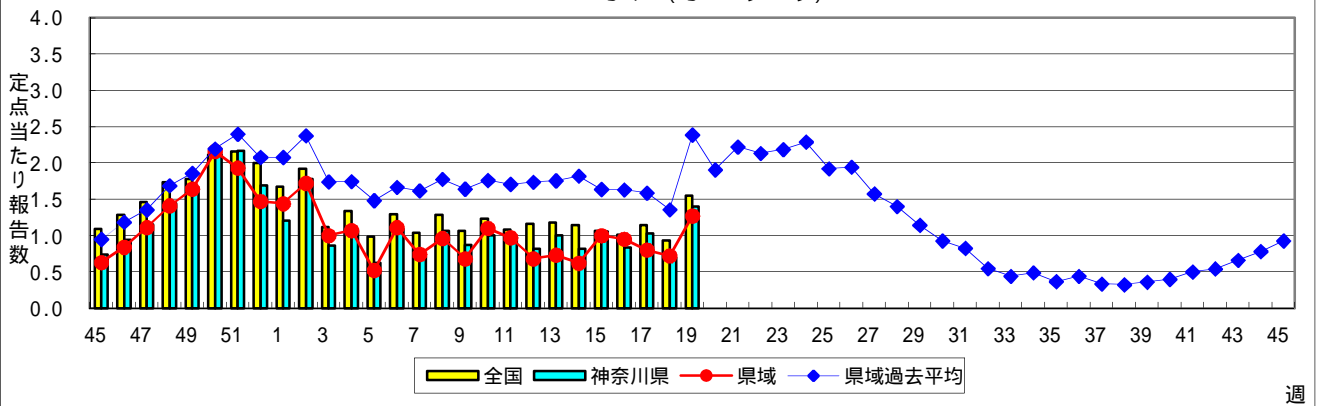
## A群溶血性レンサ球菌咽頭炎



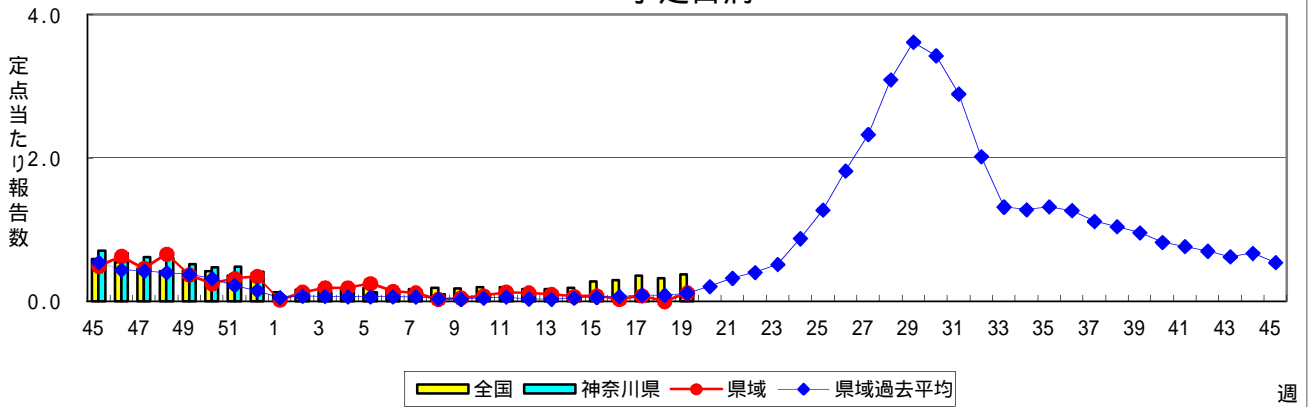
### 感染性胃腸炎



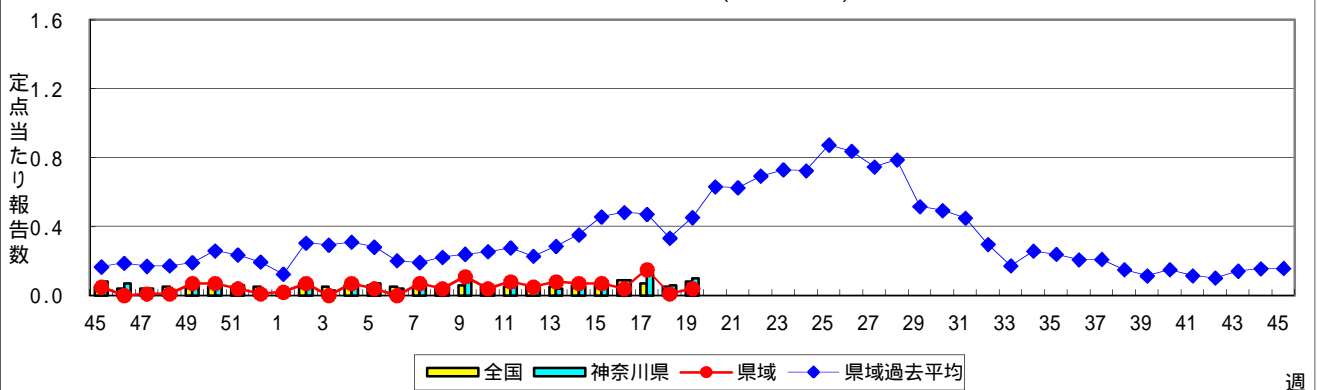
### 水痘(水ぼうそう)



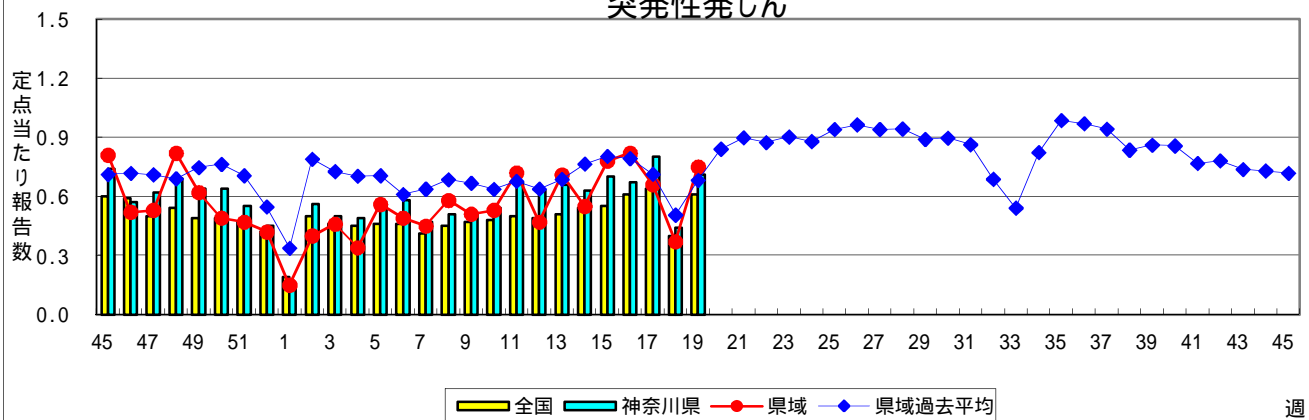
### 手足口病



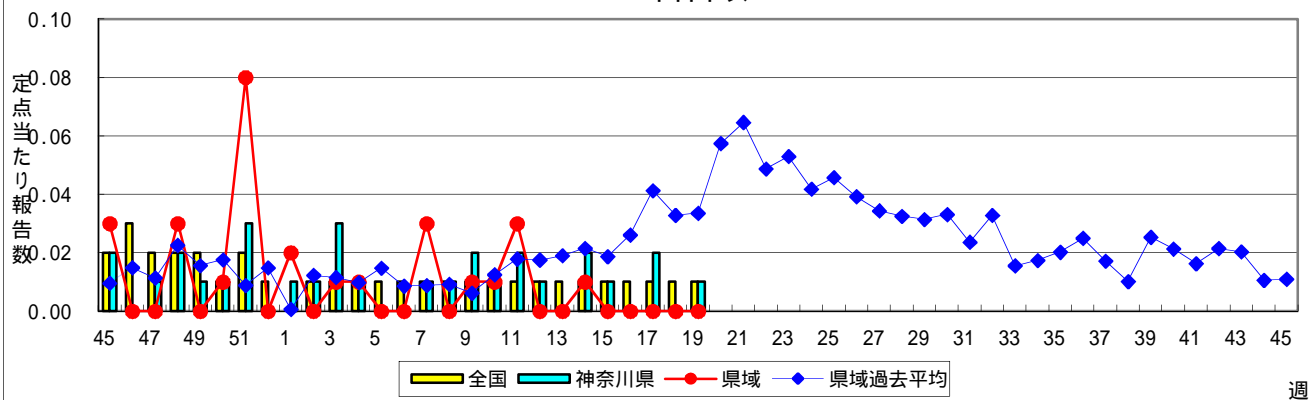
### 伝染性紅斑(リンゴ病)



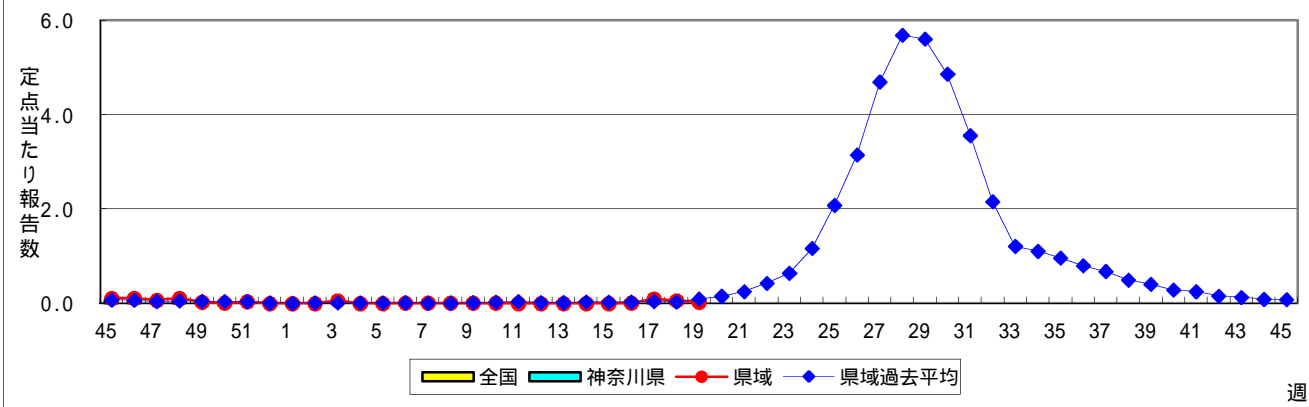
### 突発性発しん



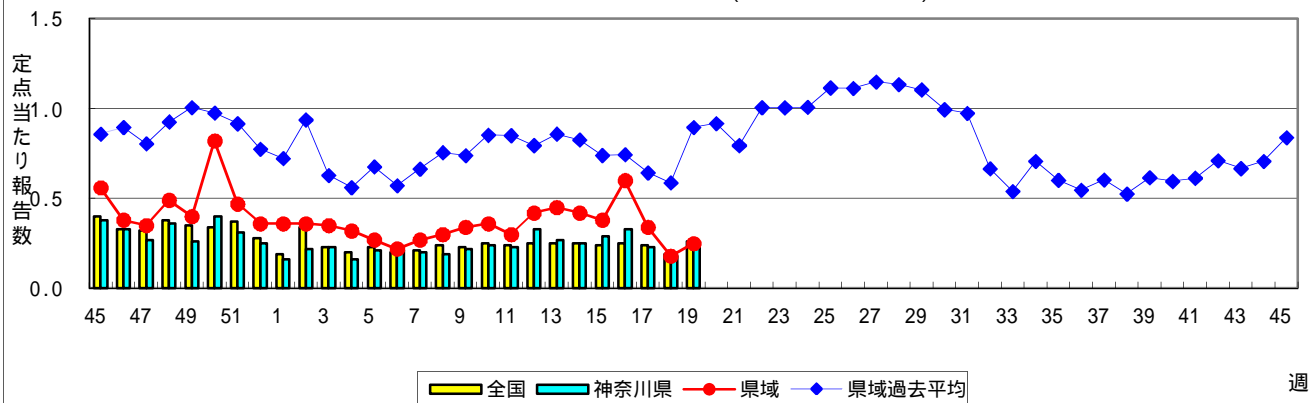
### 百日咳



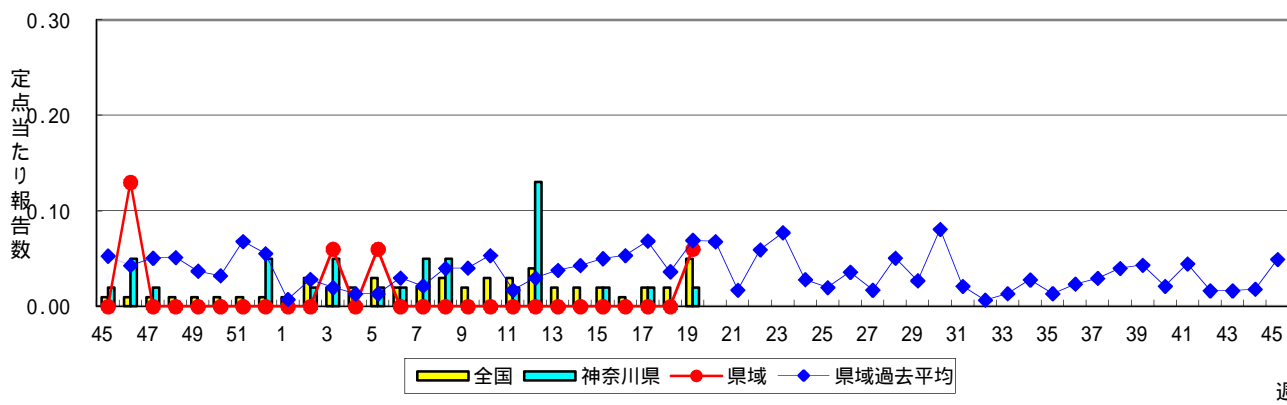
### ヘルパンギーナ



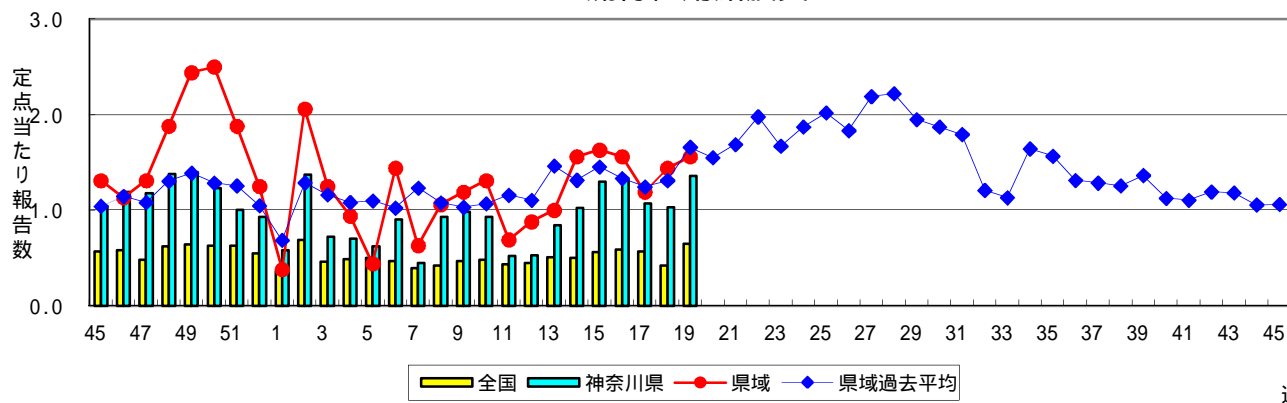
### 流行性耳下腺炎(おたふくかぜ)



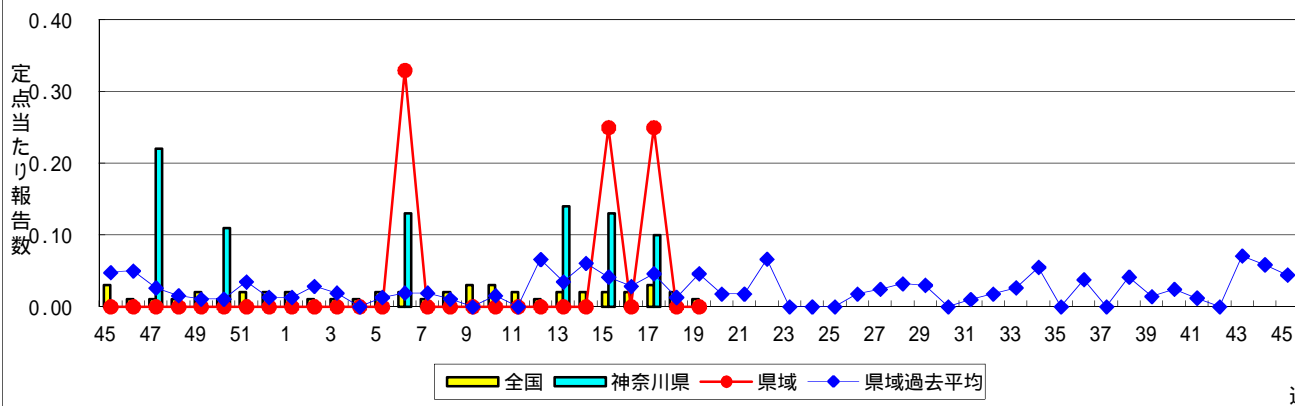
### 急性出血性結膜炎



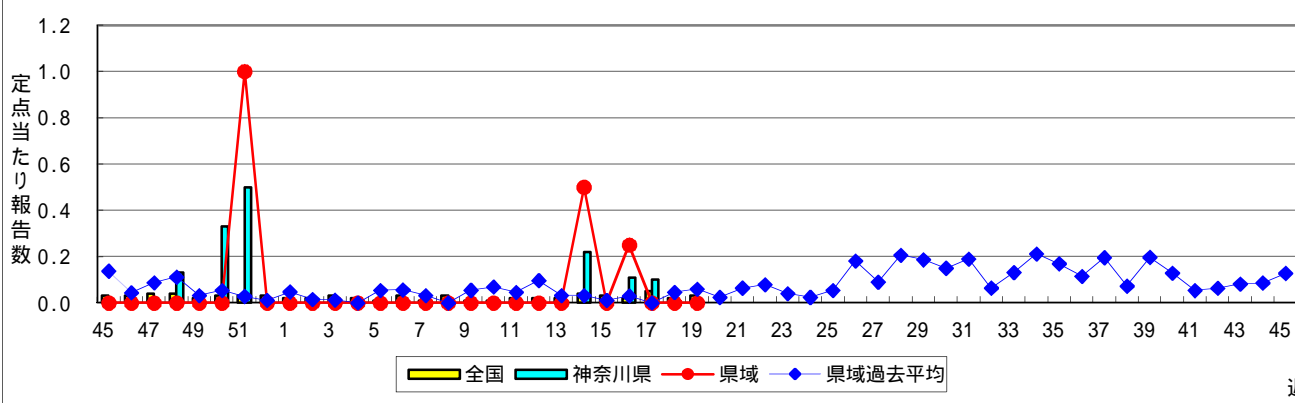
### 流行性角結膜炎



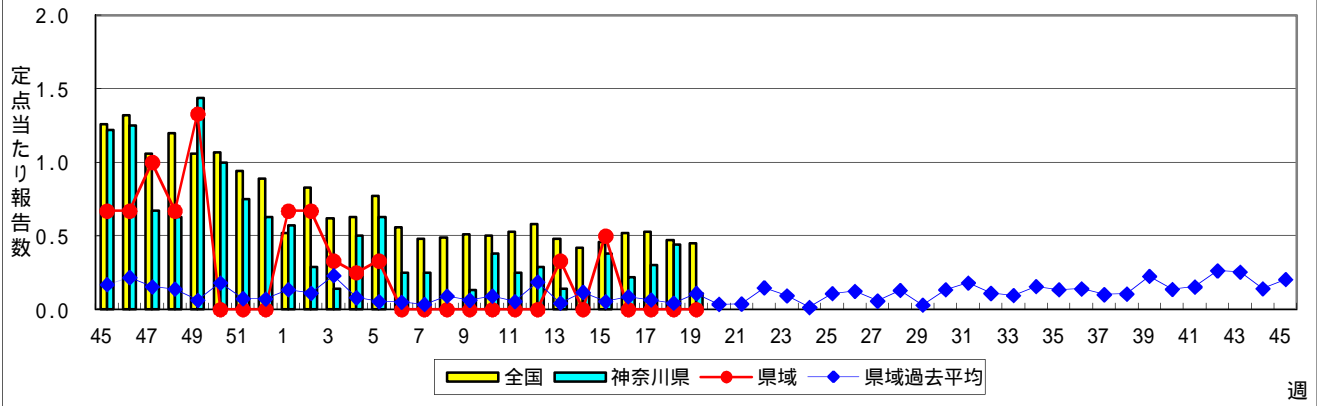
### 細菌性髄膜炎



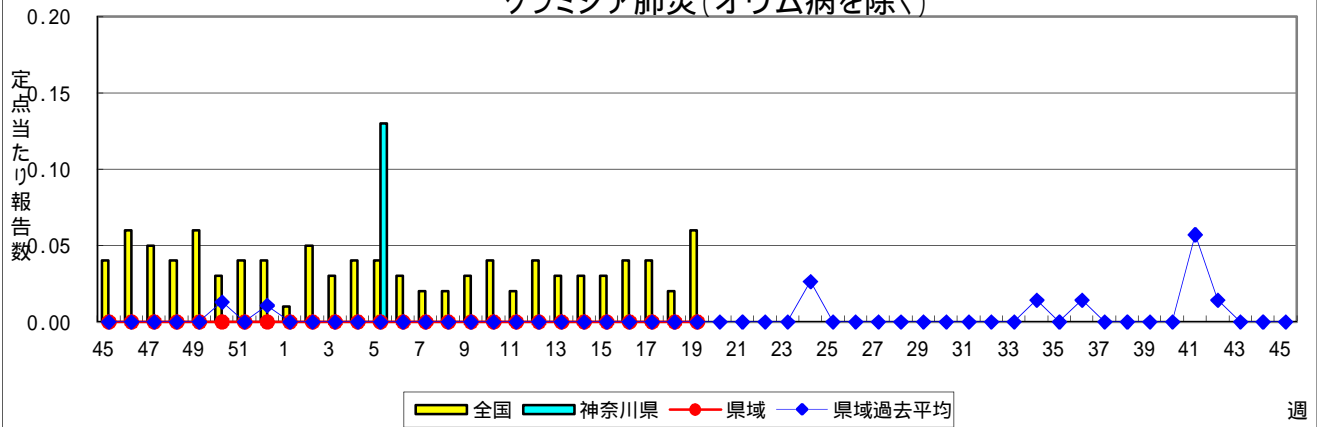
### 無菌性髄膜炎



### マイコプラズマ肺炎



### クラミジア肺炎(オウム病を除く)



# 表1 報告数・定点当たり報告数 疾病、政令市・保健所別 (その1)

2013年19週(05月06日～05月12日)

神奈川県	インフルエンザ (高病原性鳥インフルエンザを除く)		RSウイルス感染症		咽頭結膜熱		A群溶血性レンサ球菌咽頭炎		感染性胃腸炎	
	報告数	定点当たり	報告数	定点当たり	報告数	定点当たり	報告数	定点当たり	報告数	定点当たり
全県	317	0.97	9	0.04	68	0.33	415	2.00	1,411	6.82
横浜市	120	0.89	4	0.05	36	0.41	152	1.75	537	6.17
川崎市	76	1.41	2	0.06	8	0.24	100	3.03	231	7.00
相模原市	23	1.05	-	-	2	0.14	18	1.29	137	9.79
県域 (横浜市、川崎市、相模原市を除く)	98	0.85	3	0.04	22	0.30	145	1.99	506	6.93
横須賀市	14	1.00	-	-	2	0.22	9	1.00	55	6.11
藤沢市	7	0.50	-	-	2	0.22	13	1.44	68	7.56
平塚	16	1.45	-	-	1	0.14	4	0.57	36	5.14
鎌倉	2	0.22	-	-	-	-	13	2.17	36	6.00
小田原	15	1.50	1	0.17	-	-	9	1.50	71	11.83
三崎	1	0.33	-	-	4	2.00	4	2.00	9	4.50
厚木	9	0.53	2	0.18	12	1.09	48	4.36	117	10.64
足柄上	-	-	-	-	-	-	4	1.33	3	1.00
秦野	28	2.80	-	-	1	0.17	24	4.00	27	4.50
大和	4	0.36	-	-	-	-	9	1.29	56	8.00
茅ヶ崎	2	0.18	-	-	-	-	8	1.14	28	4.00

神奈川県	水痘		手足口病		伝染性紅斑		突発性発しん		百日咳	
	報告数	定点当たり	報告数	定点当たり	報告数	定点当たり	報告数	定点当たり	報告数	定点当たり
全県	290	1.40	21	0.10	20	0.10	148	0.71	3	0.01
横浜市	129	1.48	8	0.09	12	0.14	61	0.70	1	0.01
川崎市	52	1.58	1	0.03	5	0.15	25	0.76	2	0.06
相模原市	16	1.14	3	0.21	-	-	7	0.50	-	-
県域 (横浜市、川崎市、相模原市を除く)	93	1.27	9	0.12	3	0.04	55	0.75	-	-
横須賀市	5	0.56	5	0.56	-	-	9	1.00	-	-
藤沢市	8	0.89	2	0.22	-	-	13	1.44	-	-
平塚	11	1.57	-	-	3	0.43	6	0.86	-	-
鎌倉	7	1.17	1	0.17	-	-	4	0.67	-	-
小田原	8	1.33	-	-	-	-	2	0.33	-	-
三崎	2	1.00	-	-	-	-	-	-	-	-
厚木	26	2.36	1	0.09	-	-	8	0.73	-	-
足柄上	1	0.33	-	-	-	-	-	-	-	-
秦野	7	1.17	-	-	-	-	3	0.50	-	-
大和	10	1.43	-	-	-	-	2	0.29	-	-
茅ヶ崎	8	1.14	-	-	-	-	8	1.14	-	-

神奈川県	ヘルパンギーナ		流行性耳下腺炎		急性出血性結膜炎		流行性角結膜炎		細菌性髄膜炎	
	報告数	定点当たり	報告数	定点当たり	報告数	定点当たり	報告数	定点当たり	報告数	定点当たり
全県	5	0.02	47	0.23	1	0.02	57	1.36	-	-
横浜市	2	0.02	19	0.22	-	-	17	1.06	-	-
川崎市	1	0.03	5	0.15	-	-	4	0.67	-	-
相模原市	-	-	5	0.36	-	-	11	2.75	-	-
県域 (横浜市、川崎市、相模原市を除く)	2	0.03	18	0.25	1	0.06	25	1.56	-	-
横須賀市	1	0.11	-	-	-	-	2	1.00	-	-
藤沢市	1	0.11	-	-	1	0.50	2	1.00	-	-
平塚	-	-	8	1.14	-	-	1	0.50	-	-
鎌倉	-	-	6	1.00	-	-	2	2.00	...	...
小田原	-	-	-	-	-	-	-	-	...	...
三崎	-	-	1	0.50	...	...	...	...	...	...
厚木	-	-	1	0.09	-	-	17	5.67	-	-
足柄上	-	-	-	-	...	...	...	...	...	...
秦野	-	-	2	0.33	-	-	-	-	...	...
大和	-	-	-	-	-	-	-	-	...	...
茅ヶ崎	-	-	-	-	-	-	1	0.50	...	...

表1 報告数・定点当たり報告数 疾病、政令市・保健所別 (その2)

2013年19週(05月06日～05月12日)

神奈川県	無菌性髄膜炎		マイコプラズマ肺炎		クラミジア肺炎 (オウム病を除く)	
	報告数	定点当たり	報告数	定点当たり	報告数	定点当たり
全県	-	-	1	0.11	-	-
横浜市	-	-	1	0.50	-	-
川崎市	-	-	-	-	-	-
相模原市	-	-	-	-	-	-
県域 <small>(横浜市、川崎市、相模原市を除く)</small>	-	-	-	-	-	-
横須賀市	-	-	-	-	-	-
藤沢市	-	-	-	-	-	-
平塚	-	-	-	-	-	-
鎌倉	...	...	...	...	...	...
小田原	...	...	...	...	...	...
三崎	...	...	...	...	...	...
厚木	-	-	-	-	-	-
足柄上	...	...	...	...	...	...
秦野	...	...	...	...	...	...
大和	...	...	...	...	...	...
茅ヶ崎	...	...	...	...	...	...



表2 報告数・定点当たり報告数、疾病・年齢階級別  
(全県及び横浜市・川崎市・相模原市を除く県域) (その1)

2013年19週(05月06日～05月12日)

\*表2は、各保健福祉事務所からの最新の報告をもとに作成しているため、国の還元データである表1および表3の数値と一致しないことがあります。

インフルエンザ定点	項目	合計	～5か月	～11か月	1歳	2	3	4	5	6	7	8
インフルエンザ (高病原性鳥インフルエンザを除く)	全国	報告数	9,410	27	91	279	307	470	530	531	603	638
		定点当たり	1.91	0.01	0.02	0.06	0.06	0.10	0.11	0.11	0.12	0.13
	全県	報告数	317	-	3	3	5	13	11	20	26	28
		定点当たり	0.97	-	0.01	0.01	0.02	0.04	0.03	0.06	0.08	0.09
	県域	報告数	98	-	1	-	3	4	3	6	10	10
		定点当たり	0.85	-	0.01	-	0.03	0.03	0.03	0.05	0.09	0.09

小児科定点	項目	合計	～5か月	～11か月	1歳	2	3	4	5	6	7	8
RSウイルス感染症	全国	報告数	388	84	106	121	35	23	8	3	3	-
		定点当たり	0.12	0.03	0.03	0.04	0.01	0.01	0.00	0.00	0.00	-
	全県	報告数	9	4	4	1	-	-	-	-	-	-
		定点当たり	0.04	0.02	0.02	0.00	-	-	-	-	-	-
	県域	報告数	3	2	1	-	-	-	-	-	-	-
		定点当たり	0.04	0.03	0.01	-	-	-	-	-	-	-
咽頭結膜熱	全国	報告数	1,490	6	148	459	193	191	168	122	56	36
		定点当たり	0.47	0.00	0.05	0.15	0.06	0.06	0.05	0.04	0.02	0.01
	全県	報告数	68	-	3	16	8	5	7	10	3	4
		定点当たり	0.33	-	0.01	0.08	0.04	0.02	0.03	0.05	0.01	0.02
	県域	報告数	22	-	1	8	2	2	2	2	-	-
		定点当たり	0.30	-	0.01	0.11	0.03	0.03	0.03	0.03	-	-
A群溶血性レンサ球菌咽頭炎	全国	報告数	5,934	6	24	210	298	564	761	748	751	646
		定点当たり	1.88	0.00	0.01	0.07	0.09	0.18	0.24	0.24	0.24	0.20
	全県	報告数	415	-	-	13	21	38	35	51	61	39
		定点当たり	2.00	-	-	0.06	0.10	0.18	0.17	0.25	0.29	0.19
	県域	報告数	145	-	-	9	7	12	13	16	25	22
		定点当たり	1.99	-	-	0.12	0.10	0.16	0.18	0.22	0.34	0.30
感染性胃腸炎	全国	報告数	25,357	263	1,647	3,978	2,866	2,698	2,441	2,014	1,453	1,262
		定点当たり	8.04	0.08	0.52	1.26	0.91	0.86	0.77	0.64	0.46	0.40
	全県	報告数	1,411	9	77	159	141	151	153	145	93	86
		定点当たり	6.82	0.04	0.37	0.77	0.68	0.73	0.74	0.70	0.45	0.42
	県域	報告数	506	-	13	57	40	53	60	56	31	34
		定点当たり	6.93	-	0.18	0.78	0.55	0.73	0.82	0.77	0.42	0.47
水痘	全国	報告数	4,877	72	225	860	861	847	735	518	237	183
		定点当たり	1.55	0.02	0.07	0.27	0.27	0.27	0.23	0.16	0.08	0.06
	全県	報告数	290	2	12	32	47	37	44	43	21	18
		定点当たり	1.40	0.01	0.06	0.15	0.23	0.18	0.21	0.21	0.10	0.09
	県域	報告数	93	-	2	11	16	12	19	14	2	4
		定点当たり	1.27	-	0.03	0.15	0.22	0.16	0.26	0.19	0.03	0.05

インフルエンザ定点	項目	9	10-14	15-19	20-29	30-39	40-49	50-59	60-69	70-79	80歳以上
インフルエンザ (高病原性鳥インフルエンザを除く)	全国	報告数	558	2,077	453	363	670	522	240	182	116
		定点当たり	0.11	0.42	0.09	0.07	0.14	0.11	0.05	0.04	0.02
	全県	報告数	28	63	20	10	15	27	7	3	-
		定点当たり	0.09	0.19	0.06	0.03	0.05	0.08	0.02	0.01	-
	県域	報告数	13	18	4	4	5	7	2	-	-
		定点当たり	0.11	0.16	0.03	0.03	0.04	0.06	0.02	-	-

小児科定点	項目	9	10-14	15-19	20歳以上
RSウイルス感染症	全国	報告数	1	1	-
		定点当たり	0.00	0.00	-
	全県	報告数	-	-	-
		定点当たり	-	-	-
	県域	報告数	-	-	-
		定点当たり	-	-	-
咽頭結膜熱	全国	報告数	24	35	1
		定点当たり	0.01	0.01	0.00
	全県	報告数	2	3	-
		定点当たり	0.01	0.01	-
	県域	報告数	-	2	-
		定点当たり	-	0.03	-
A群溶血性レンサ球菌咽頭炎	全国	報告数	372	711	48
		定点当たり	0.12	0.23	0.02
	全県	報告数	22	59	3
		定点当たり	0.11	0.29	0.01
	県域	報告数	7	14	1
		定点当たり	0.10	0.19	0.01
感染性胃腸炎	全国	報告数	910	2,219	446
		定点当たり	0.29	0.70	0.14
	全県	報告数	51	128	21
		定点当たり	0.25	0.62	0.10
	県域	報告数	22	55	11
		定点当たり	0.30	0.75	0.15
水痘	全国	報告数	73	82	11
		定点当たり	0.02	0.03	0.00
	全県	報告数	8	6	2
		定点当たり	0.04	0.03	0.01
	県域	報告数	2	1	1
		定点当たり	0.03	0.01	0.01

表2 報告数・定点当たり報告数、疾病・年齢階級別  
(全県及び横浜市・川崎市・相模原市を除く県域) (その2)

2013年19週(05月06日～05月12日)

\*表2は、各保健福祉事務所からの最新の報告をもとに作成しているため、国の還元データである表1および表3の数値と一致しないことがあります。

小児科定点		項目	合計	～5か月	～11か月	1歳
手足口病	全国	報告数	1,196	10	139	443
		定点当たり	0.38	0.00	0.04	0.14
	全県	報告数	21	-	3	7
		定点当たり	0.10	-	0.01	0.03
	県域	報告数	9	-	1	2
		定点当たり	0.12	-	0.01	0.03
伝染性紅斑	全国	報告数	266	-	3	24
		定点当たり	0.08	-	0.00	0.01
	全県	報告数	20	-	-	4
		定点当たり	0.10	-	-	0.02
	県域	報告数	3	-	-	1
		定点当たり	0.04	-	-	0.01
突発性発しん	全国	報告数	1,915	49	797	903
		定点当たり	0.61	0.02	0.25	0.29
	全県	報告数	148	1	53	80
		定点当たり	0.71	0.00	0.26	0.39
	県域	報告数	55	-	19	33
		定点当たり	0.75	-	0.26	0.45
百日咳	全国	報告数	26	7	-	5
		定点当たり	0.01	0.00	-	0.00
	全県	報告数	3	-	-	2
		定点当たり	0.01	-	-	0.01
	県域	報告数	-	-	-	-
		定点当たり	-	-	-	-
ヘルパンギーナ	全国	報告数	216	2	30	52
		定点当たり	0.07	0.00	0.01	0.02
	全県	報告数	5	-	-	1
		定点当たり	0.02	-	-	0.00
	県域	報告数	2	-	-	-
		定点当たり	0.03	-	-	-
流行性耳下腺炎	全国	報告数	816	-	1	33
		定点当たり	0.26	-	0.00	0.01
	全県	報告数	47	-	-	-
		定点当たり	0.23	-	-	-
	県域	報告数	18	-	-	-
		定点当たり	0.25	-	-	-

小児科定点		項目	2	3	4	5	6	7	8	9	10-14	15-19	20歳以上
手足口病	全国	報告数	243	130	103	49	18	13	10	8	14	-	16
		定点当たり	0.08	0.04	0.03	0.02	0.01	0.00	0.00	0.00	0.00	-	0.01
	全県	報告数	5	3	3	-	-	-	-	-	-	-	-
		定点当たり	0.02	0.01	0.01	-	-	-	-	-	-	-	-
	県域	報告数	2	2	2	-	-	-	-	-	-	-	-
		定点当たり	0.03	0.03	0.03	-	-	-	-	-	-	-	-
伝染性紅斑	全国	報告数	26	30	35	46	31	22	17	14	13	-	5
		定点当たり	0.01	0.01	0.01	0.01	0.01	0.01	0.01	0.01	0.00	0.00	-
	全県	報告数	-	1	3	5	4	1	1	-	-	-	-
		定点当たり	-	0.00	0.01	0.02	0.02	0.00	0.00	-	-	-	-
	県域	報告数	-	-	-	1	-	-	1	-	-	-	-
		定点当たり	-	-	-	0.01	-	-	0.01	-	-	-	-
突発性発しん	全国	報告数	132	24	8	-	1	1	-	-	-	-	-
		定点当たり	0.04	0.01	0.00	-	0.00	0.00	-	-	-	-	-
	全県	報告数	11	2	-	-	1	-	-	-	-	-	-
		定点当たり	0.05	0.01	-	-	0.00	-	-	-	-	-	-
	県域	報告数	3	-	-	-	-	-	-	-	-	-	-
		定点当たり	0.04	-	-	-	-	-	-	-	-	-	-
百日咳	全国	報告数	3	1	2	-	-	1	-	-	1	-	6
		定点当たり	0.00	0.00	0.00	-	-	0.00	-	-	0.00	-	0.00
	全県	報告数	-	-	-	-	-	-	-	-	-	-	1
		定点当たり	-	-	-	-	-	-	-	-	-	-	0.00
	県域	報告数	-	-	-	-	-	-	-	-	-	-	-
		定点当たり	-	-	-	-	-	-	-	-	-	-	-
ヘルパンギーナ	全国	報告数	35	30	27	18	2	8	2	-	5	-	5
		定点当たり	0.01	0.01	0.01	0.01	0.00	0.00	0.00	-	0.00	-	0.00
	全県	報告数	-	3	-	-	-	1	-	-	-	-	-
		定点当たり	-	0.01	-	-	-	0.00	-	-	-	-	-
	県域	報告数	-	1	-	-	-	1	-	-	-	-	-
		定点当たり	-	0.01	-	-	-	0.01	-	-	-	-	-
流行性耳下腺炎	全国	報告数	69	101	134	137	97	66	64	36	62	5	11
		定点当たり	0.02	0.03	0.04	0.04	0.03	0.02	0.02	0.01	0.02	0.00	0.00
	全県	報告数	3	6	11	4	5	5	2	6	5	-	-
		定点当たり	0.01	0.03	0.05	0.02	0.02	0.02	0.01	0.03	0.02	-	-
	県域	報告数	-	2	3	1	5	2	-	2	3	-	-
		定点当たり	-	0.03	0.04	0.01	0.07	0.03	-	0.03	0.04	-	-

表2 報告数・定点当たり報告数、疾病・年齢階級別  
(全県及び横浜市・川崎市・相模原市を除く県域) (その3)

2013年19週(05月06日～05月12日)

\*表2は、各保健福祉事務所からの最新の報告をもとに作成しているため、国の還元データである表1および表3の数値と一致しないことがあります。

眼科定点	項目	合計	～5か月	～11か月	1歳	2	3	4	5	6	7	8
急性出血性結膜炎	全国	報告数	31	-	-	-	2	1	1	-	-	-
		定点当たり	0.05	-	-	-	0.00	0.00	0.00	-	-	-
	全県	報告数	1	-	-	-	-	-	-	-	-	-
		定点当たり	0.02	-	-	-	-	-	-	-	-	-
	県域	報告数	1	-	-	-	-	-	-	-	-	-
		定点当たり	0.06	-	-	-	-	-	-	-	-	-
流行性角結膜炎	全国	報告数	442	-	5	8	6	8	7	11	4	4
		定点当たり	0.65	-	0.01	0.01	0.01	0.01	0.01	0.02	0.01	0.01
	全県	報告数	57	-	-	1	-	1	1	2	-	1
		定点当たり	1.36	-	-	0.02	-	0.02	0.02	0.05	-	0.02
	県域	報告数	25	-	-	-	-	-	1	1	-	-
		定点当たり	1.56	-	-	-	-	-	0.06	0.06	-	-

基幹定点(週報)	項目	合計	0歳	1-4	5-9	10-14	15-19	20-24	25-29	30-34	35-39	40-44
細菌性髄膜炎	全国	報告数	3	1	1	-	-	-	-	-	-	-
		定点当たり	0.01	0.00	0.00	-	-	-	-	-	-	-
	全県	報告数	-	-	-	-	-	-	-	-	-	-
		定点当たり	-	-	-	-	-	-	-	-	-	-
	県域	報告数	-	-	-	-	-	-	-	-	-	-
		定点当たり	-	-	-	-	-	-	-	-	-	-
無菌性髄膜炎	全国	報告数	16	1	1	2	1	2	-	2	-	2
		定点当たり	0.03	0.00	0.00	0.00	0.00	0.00	-	0.00	-	0.00
	全県	報告数	-	-	-	-	-	-	-	-	-	-
		定点当たり	-	-	-	-	-	-	-	-	-	-
	県域	報告数	-	-	-	-	-	-	-	-	-	-
		定点当たり	-	-	-	-	-	-	-	-	-	-
マイコプラズマ肺炎	全国	報告数	211	4	79	39	22	5	8	2	7	6
		定点当たり	0.45	0.01	0.17	0.08	0.05	0.01	0.02	0.00	0.01	0.01
	全県	報告数	1	-	1	-	-	-	-	-	-	-
		定点当たり	0.11	-	0.11	-	-	-	-	-	-	-
	県域	報告数	-	-	-	-	-	-	-	-	-	-
		定点当たり	-	-	-	-	-	-	-	-	-	-
クラミジア肺炎 (オウム病を除く)	全国	報告数	26	-	5	2	3	-	-	-	1	1
		定点当たり	0.06	-	0.01	0.00	0.01	-	-	-	-	0.00
	全県	報告数	-	-	-	-	-	-	-	-	-	-
		定点当たり	-	-	-	-	-	-	-	-	-	-
	県域	報告数	-	-	-	-	-	-	-	-	-	-
		定点当たり	-	-	-	-	-	-	-	-	-	-

眼科定点	項目	9	10-14	15-19	20-29	30-39	40-49	50-59	60-69	70歳以上	
急性出血性結膜炎	全国	報告数	-	11	1	3	3	5	-	1	3
		定点当たり	-	0.02	0.00	0.00	0.00	0.01	-	0.00	0.00
	全県	報告数	-	-	-	-	-	-	-	1	-
		定点当たり	-	-	-	-	-	-	-	0.02	-
	県域	報告数	-	-	-	-	-	-	-	1	-
		定点当たり	-	-	-	-	-	-	-	0.06	-
流行性角結膜炎	全国	報告数	3	17	13	64	123	56	39	48	22
		定点当たり	0.00	0.02	0.02	0.09	0.18	0.08	0.06	0.07	0.03
	全県	報告数	-	5	1	7	17	6	6	6	2
		定点当たり	-	0.12	0.02	0.17	0.40	0.14	0.14	0.14	0.05
	県域	報告数	-	1	1	3	8	4	2	3	-
		定点当たり	-	0.06	0.06	0.19	0.50	0.25	0.13	0.19	-

基幹定点(週報)	項目	45-49	50-54	55-59	60-64	65-69	70歳以上
細菌性髄膜炎	全国	報告数	-	-	-	-	1
		定点当たり	-	-	-	-	0.00
	全県	報告数	-	-	-	-	-
		定点当たり	-	-	-	-	-
	県域	報告数	-	-	-	-	-
		定点当たり	-	-	-	-	-
無菌性髄膜炎	全国	報告数	1	-	2	1	1
		定点当たり	0.00	-	0.00	0.00	0.00
	全県	報告数	-	-	-	-	-
		定点当たり	-	-	-	-	-
	県域	報告数	-	-	-	-	-
		定点当たり	-	-	-	-	-
マイコプラズマ肺炎	全国	報告数	2	3	6	3	4
		定点当たり	0.00	0.01	0.01	0.01	0.01
	全県	報告数	-	-	-	-	-
		定点当たり	-	-	-	-	-
	県域	報告数	-	-	-	-	-
		定点当たり	-	-	-	-	-
クラミジア肺炎 (オウム病を除く)	全国	報告数	-	-	1	3	2
		定点当たり	-	-	0.00	0.01	0.00
	全県	報告数	-	-	-	-	-
		定点当たり	-	-	-	-	-
	県域	報告数	-	-	-	-	-
		定点当たり	-	-	-	-	-

表3 5週前～今週の推移 (その1)  
 (全県及び横浜市・川崎市・相模原市を除く県域)

2013年19週(05月06日～05月12日)

疾病名	項目		5週前	4週前	3週前	2週前	1週前	今週
			14週	15週	16週	17週	18週	19週
			(04月01日 ～04月07 日)	(04月08日 ～04月14 日)	(04月15日 ～04月21 日)	(04月22日 ～04月28 日)	(04月29日 ～05月05 日)	(05月06日 ～05月12 日)
インフルエンザ (高病原性鳥インフルエンザを除く)	全県	報告数	346	251	366	399	268	317
		定点当たり	1.07	0.77	1.13	1.29	0.92	0.97
	県域	報告数	161	107	113	149	97	98
		定点当たり	1.40	0.94	0.98	1.33	0.89	0.85
RSウイルス 感染症	全県	報告数	13	25	14	16	14	9
		定点当たり	0.06	0.12	0.07	0.08	0.08	0.04
	県域	報告数	9	11	6	7	6	3
		定点当たり	0.12	0.15	0.08	0.10	0.09	0.04
咽頭結膜熱	全県	報告数	34	54	54	52	29	68
		定点当たり	0.17	0.27	0.26	0.26	0.16	0.33
	県域	報告数	19	24	14	18	11	22
		定点当たり	0.26	0.33	0.19	0.25	0.16	0.30
A群溶血性レンサ球菌咽頭炎	全県	報告数	252	326	417	363	204	415
		定点当たり	1.24	1.62	2.02	1.82	1.11	2.00
	県域	報告数	83	108	139	114	59	145
		定点当たり	1.14	1.50	1.90	1.61	0.88	1.99
感染性胃腸炎	全県	報告数	1,294	1,175	1,437	1,538	782	1,411
		定点当たり	6.37	5.85	6.98	7.73	4.25	6.82
	県域	報告数	478	430	525	534	292	506
		定点当たり	6.55	5.97	7.19	7.52	4.36	6.93
水痘	全県	報告数	167	211	171	205	127	290
		定点当たり	0.82	1.05	0.83	1.03	0.69	1.40
	県域	報告数	45	72	69	57	48	93
		定点当たり	0.62	1.00	0.95	0.80	0.72	1.27
手足口病	全県	報告数	15	12	9	17	7	21
		定点当たり	0.07	0.06	0.04	0.09	0.04	0.10
	県域	報告数	5	6	2	6	-	9
		定点当たり	0.07	0.08	0.03	0.08	-	0.12
伝染性紅斑	全県	報告数	10	16	19	23	11	20
		定点当たり	0.05	0.08	0.09	0.12	0.06	0.10
	県域	報告数	5	5	3	11	1	3
		定点当たり	0.07	0.07	0.04	0.15	0.01	0.04
突発性発しん	全県	報告数	128	141	139	160	81	148
		定点当たり	0.63	0.70	0.67	0.80	0.44	0.71
	県域	報告数	40	56	60	47	25	55
		定点当たり	0.55	0.78	0.82	0.66	0.37	0.75

表3 5週前～今週の推移 (その2)  
 (全県及び横浜市・川崎市・相模原市を除く県域)

2013年19週(05月06日～05月12日)

疾病名	項目		5週前	4週前	3週前	2週前	1週前	今週
			14週	15週	16週	17週	18週	19週
			(04月01日 ～04月07 日)	(04月08日 ～04月14 日)	(04月15日 ～04月21 日)	(04月22日 ～04月28 日)	(04月29日 ～05月05 日)	(05月06日 ～05月12 日)
百日咳	全県	報告数	4	2	1	3	-	3
		定点当たり	0.02	0.01	-	0.02	-	0.01
	県域	報告数	1	-	-	-	-	-
		定点当たり	0.01	-	-	-	-	-
ヘルパンギーナ	全県	報告数	7	3	5	11	7	5
		定点当たり	0.03	0.01	0.02	0.06	0.04	0.02
	県域	報告数	-	-	1	7	4	2
		定点当たり	-	-	0.01	0.10	0.06	0.03
流行性耳下腺炎	全県	報告数	50	58	67	45	33	47
		定点当たり	0.25	0.29	0.33	0.23	0.18	0.23
	県域	報告数	31	27	44	24	12	18
		定点当たり	0.42	0.38	0.60	0.34	0.18	0.25
急性出血性結膜炎	全県	報告数	-	1	-	1	-	1
		定点当たり	-	0.02	-	0.02	-	0.02
	県域	報告数	-	-	-	-	-	1
		定点当たり	-	-	-	-	-	0.06
流行性角結膜炎	全県	報告数	43	56	54	45	40	57
		定点当たり	1.02	1.30	1.32	1.07	1.03	1.36
	県域	報告数	25	26	25	19	23	25
		定点当たり	1.56	1.63	1.56	1.19	1.44	1.56
細菌性髄膜炎	全県	報告数	-	1	-	1	-	-
		定点当たり	-	0.13	-	0.10	-	-
	県域	報告数	-	1	-	1	-	-
		定点当たり	-	0.25	-	0.25	-	-
無菌性髄膜炎	全県	報告数	2	-	1	1	-	-
		定点当たり	0.22	-	0.11	0.10	-	-
	県域	報告数	2	-	1	-	-	-
		定点当たり	0.50	-	0.25	-	-	-
マイコプラズマ肺炎	全県	報告数	1	3	2	3	4	1
		定点当たり	0.11	0.38	0.22	0.30	0.44	0.11
	県域	報告数	-	2	-	-	-	-
		定点当たり	-	0.50	-	-	-	-
クラミジア肺炎 (オウム病を除く)	全県	報告数	-	-	-	-	-	-
		定点当たり	-	-	-	-	-	-
	県域	報告数	-	-	-	-	-	-
		定点当たり	-	-	-	-	-	-