



神奈川県感染症発生情報（18週報）

（4月29日～5月5日）

<http://www.eiken.pref.kanagawa.jp/>

平成25年・18週(4月29日～5月5日)



今週の注目感染症 ～風しん～

第18週に神奈川県で56例の報告があり、報告数が多い状況が続いています。特に20歳代から40歳代の男性の報告が多くなっています。妊婦さんが風しんウイルスに感染すると、白内障、先天性心疾患、難聴などをもった赤ちゃん(先天性風しん症候群)が生まれることがあります。予防するには、風しんワクチンの接種が必要ですが、妊娠中は接種することはできません。また、家庭や職場での感染の可能性もあるため、風しんにかかったことがない方や予防接種を受けたことが明らかでない方は予防接種を受けるようにしましょう。

今週の全数把握対象疾患

(当該週の国による集計及び各保健福祉事務所からの報告をもとに期日を決めて集計しているため、集計数が前後することがあります。)

分類	対象疾患	内訳				神奈川県
		県域	横浜市	川崎市	相模原市	
二類	結核	7	8	2	1	18
三類	腸管出血性大腸菌感染症		1			1
四類	マラリア		1			1
五類	アメーバ赤痢	1				1
	侵襲性肺炎球菌感染症		1			1
	風しん	19	27	10		56

全数把握対象疾患情報

結核18例：病型は肺結核11例、肺結核及びリンパ節結核1例、粟粒結核疑い1例、無症状病原体保有者5例、年齢群は10歳未満3例、10歳代1例、40歳代4例、50歳代2例、60歳代3例、70歳代3例、80歳代2例

腸管出血性大腸菌感染症1例（有症状者）：年齢群は10歳代、血清型・毒素型はO26 VT1、推定感染地域は神奈川県
マラリア1例：年齢群は30歳代、病型は熱帯熱、推定感染地域はタンザニア

アメーバ赤痢1例：年齢群は60歳代、病型は腸管アメーバ症、推定感染経路は不明、推定感染地域は神奈川県

侵襲性肺炎球菌感染症1例：年齢群は60歳代、感染地域は神奈川県

風しん56例：年齢群は10歳未満2例、10歳代5例、20歳代10例、30歳代20例、40歳代15例、50歳代3例、60歳代1例、病型は検査診断例34例、臨床診断例22例、推定感染地域は神奈川県30例、東京都4例、都道府県不明22例、ワクチン接種歴は接種あり3例、なし13例、不明40例

今週の定点把握対象疾患

- ・流行性角結膜炎の定点当たり報告数が、厚木（定点当たり6.33）保健福祉事務所管内で多くなっています。

神奈川県感染症情報センター

神奈川県衛生研究所 企画情報部 衛生情報課

TEL:0467-83-4400(代表)

FAX:0467-89-5211(企画情報部)

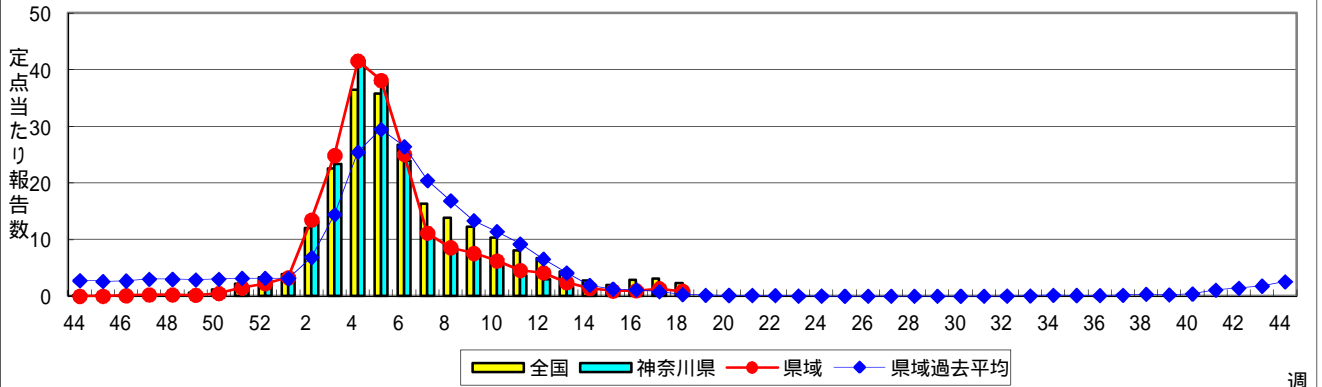
感染症発生動向調査事業は「感染症の予防及び感染症の患者に対する医療に関する法律」によって行われています。

* 県域とは、神奈川県内の市町村のうち横浜市、川崎市、相模原市を除いた地域です。

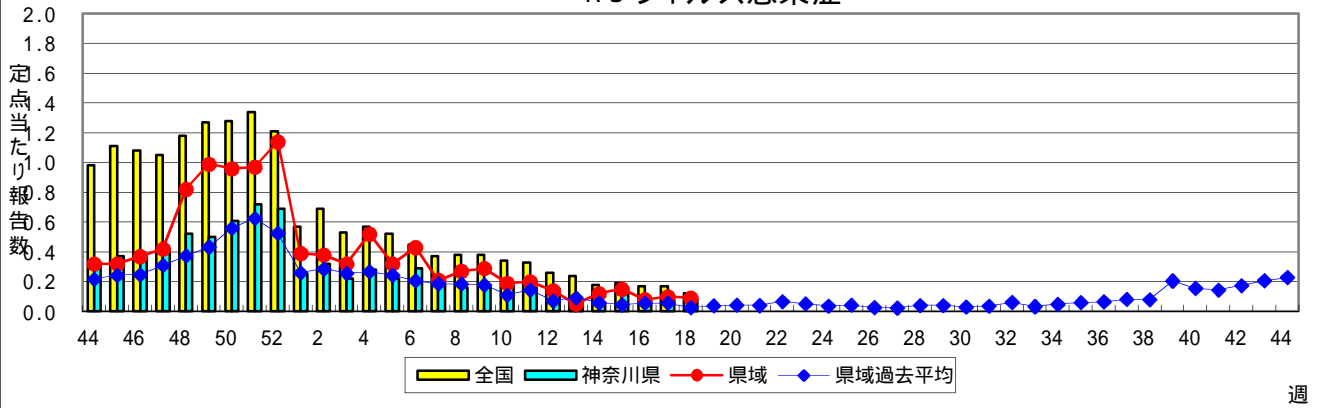
感染症発生動向調査:週報対象疾患の時系列グラフ

疾患名の括弧書きは、一般名称であり、正式名称ではありません。
 神奈川県&県域(横浜市・川崎市・相模原市を除く)のデータです。

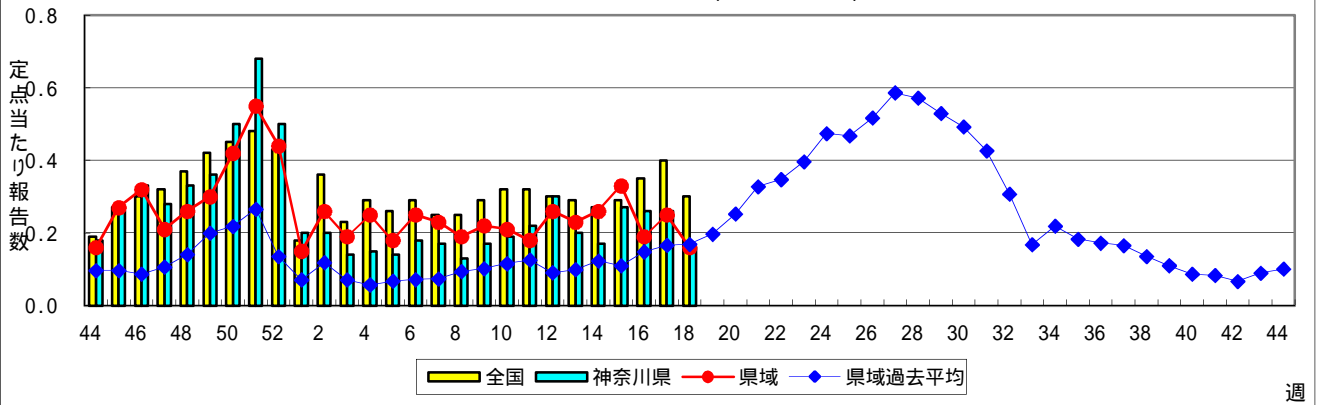
インフルエンザ(高病原性鳥インフルエンザを除く)



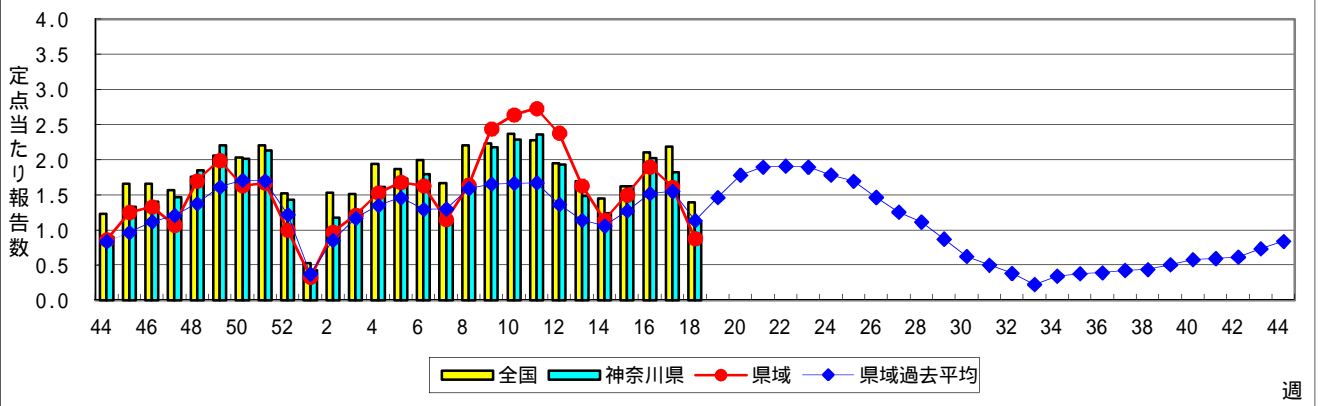
RSウイルス感染症



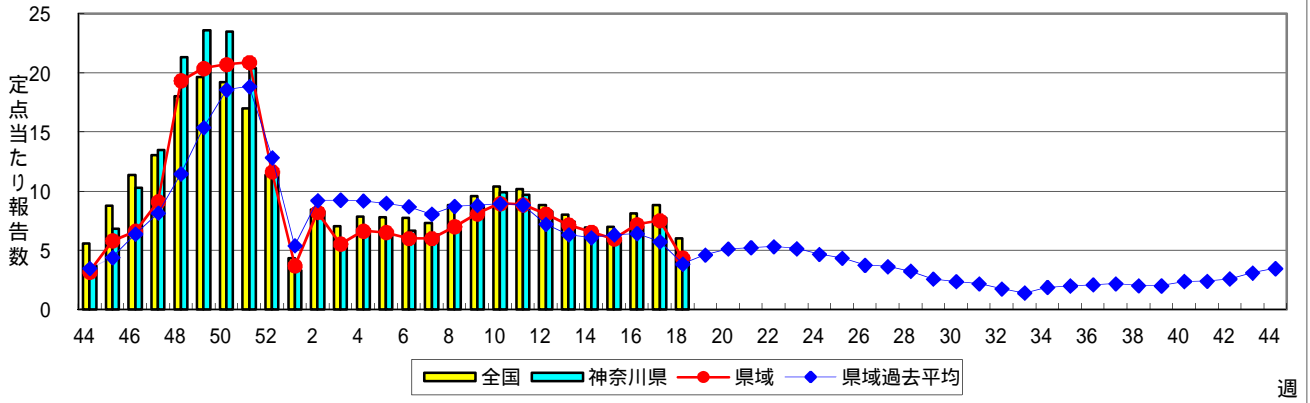
咽頭結膜熱(プール熱)



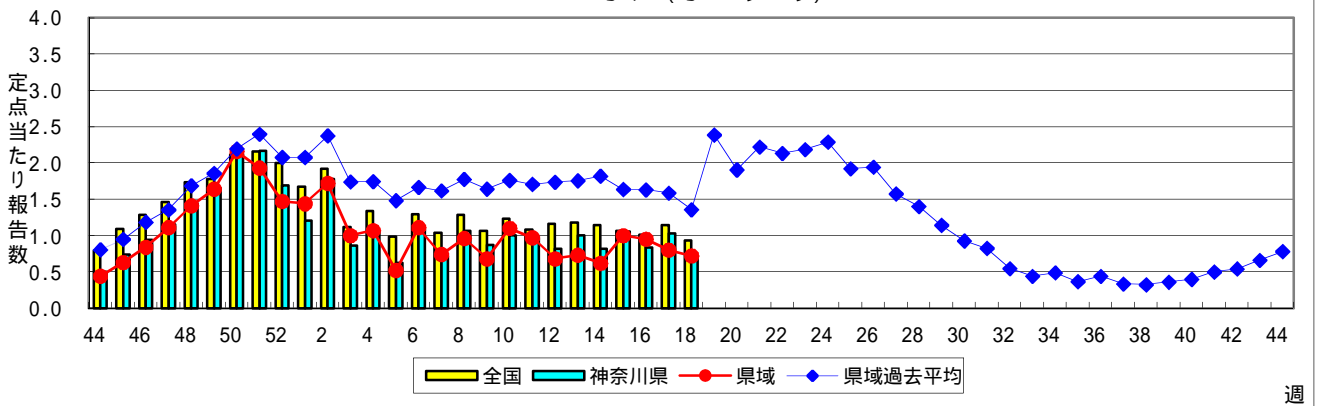
A群溶血性レンサ球菌咽頭炎



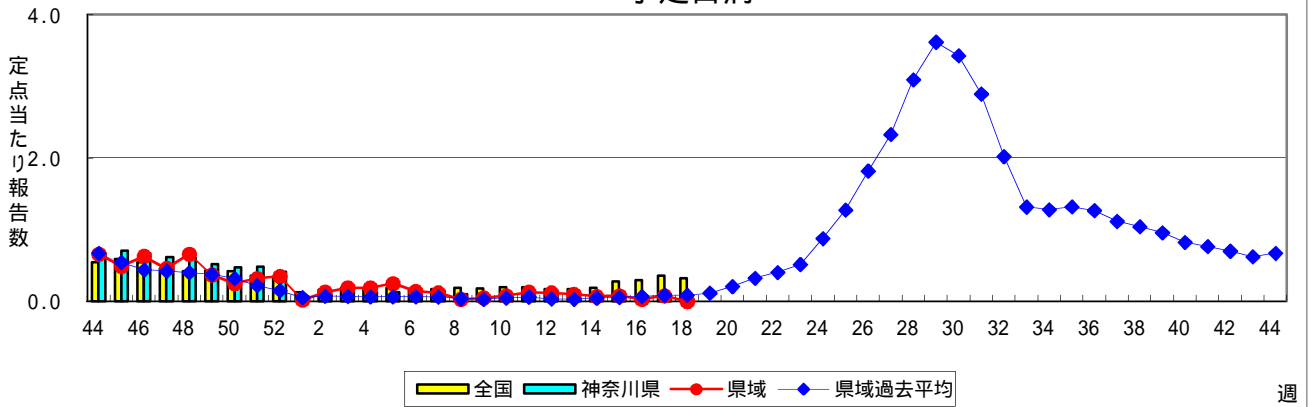
感染性胃腸炎



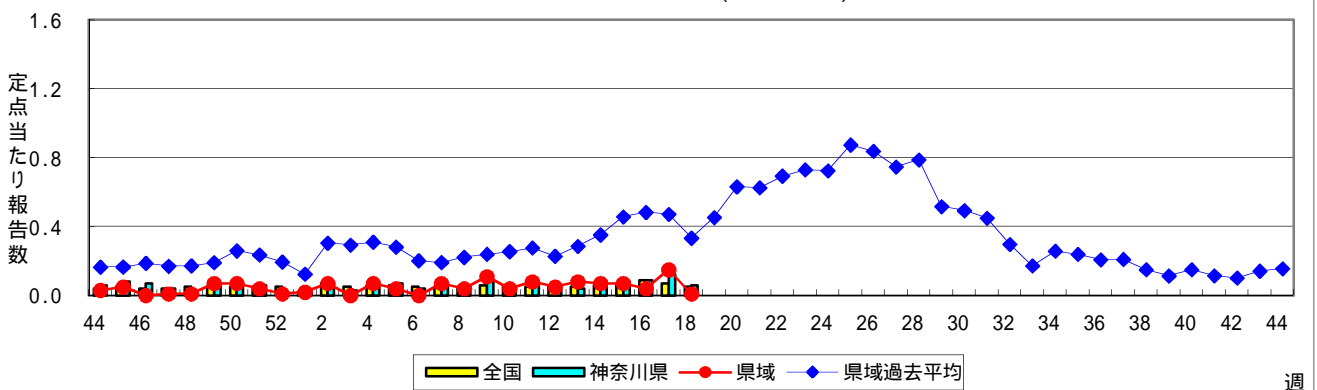
水痘(水ぼうそう)



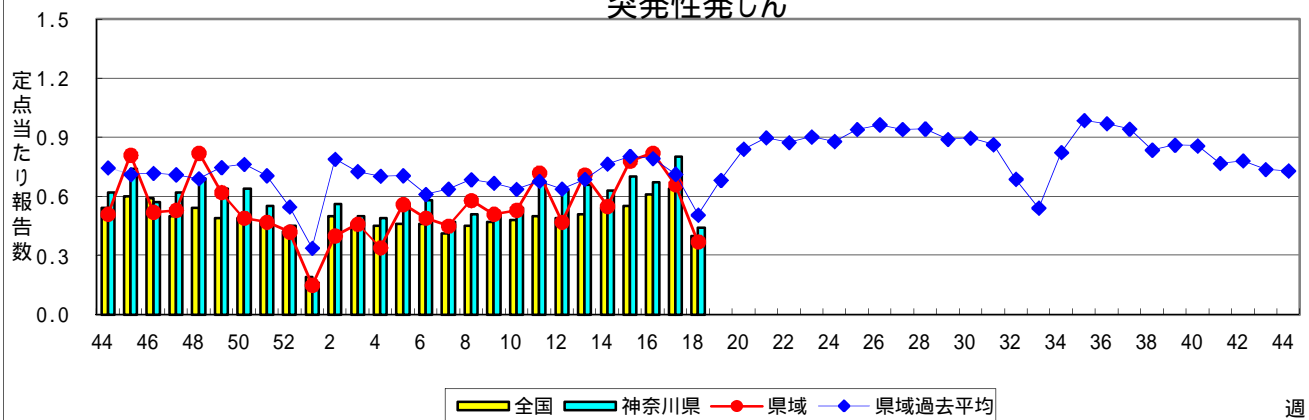
手足口病



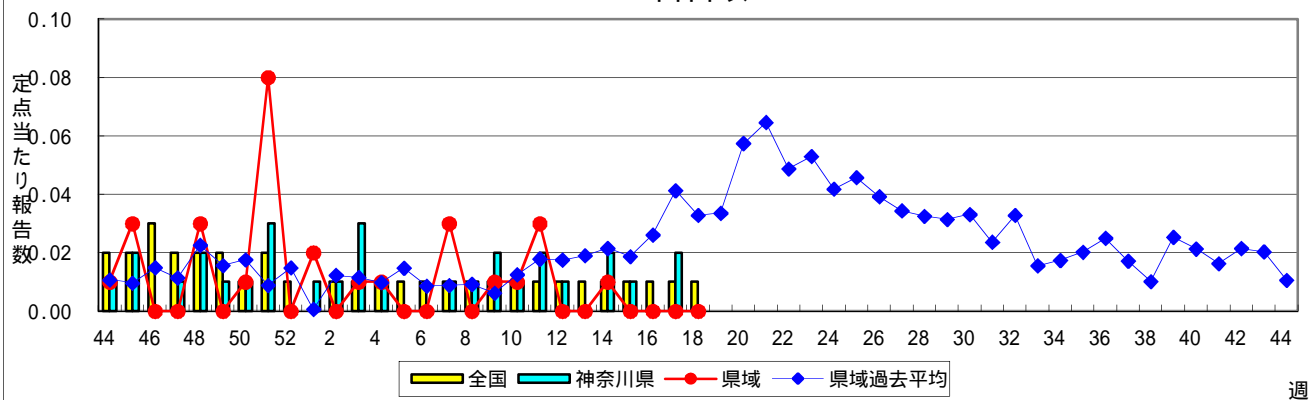
伝染性紅斑(リンゴ病)



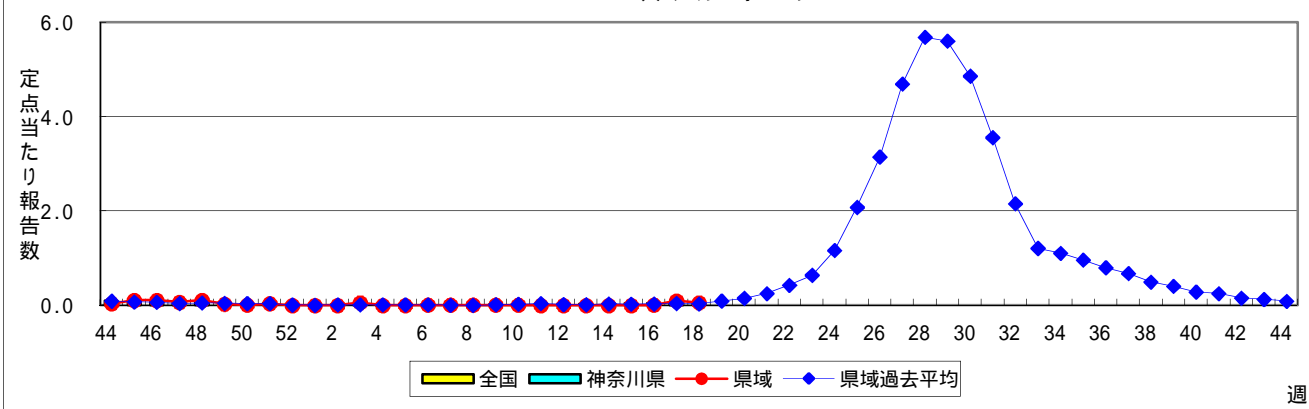
突発性発しん



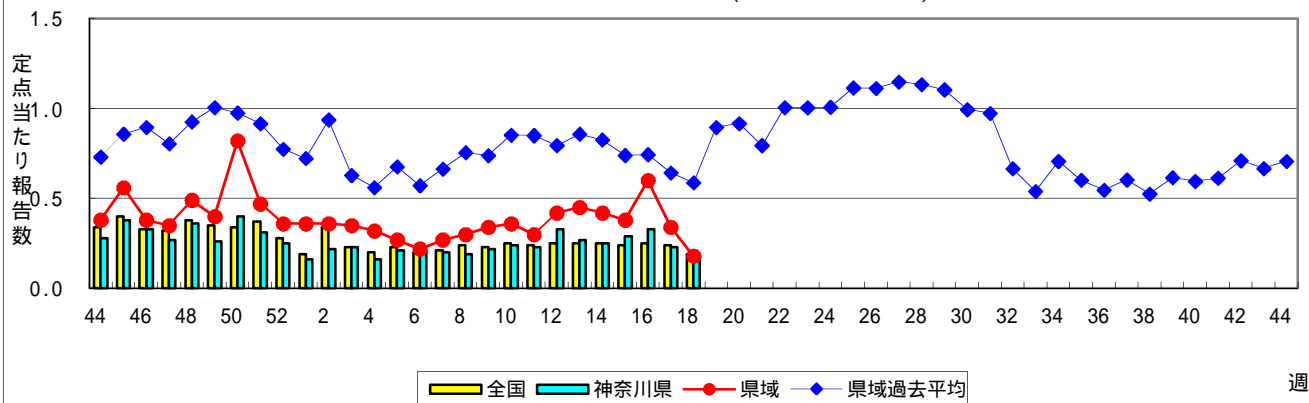
百日咳



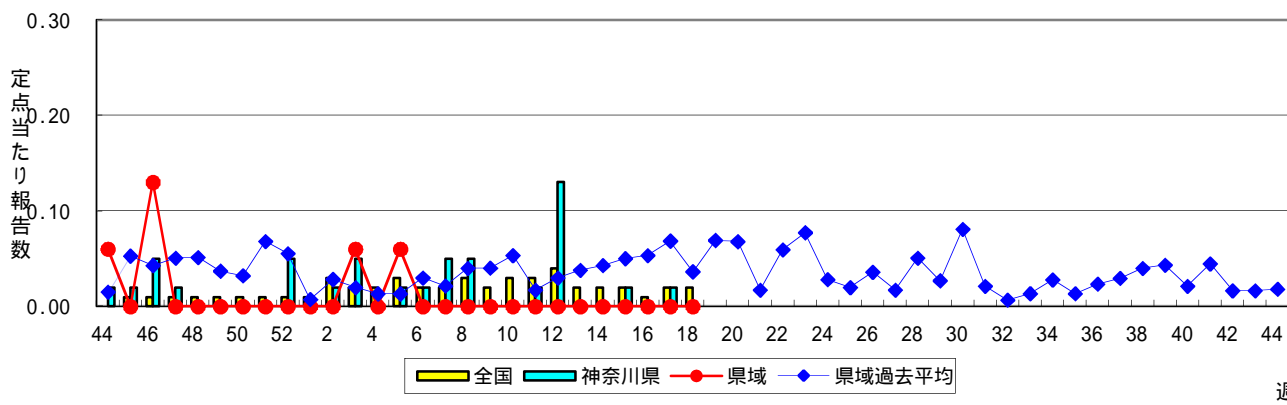
ヘルパンギーナ



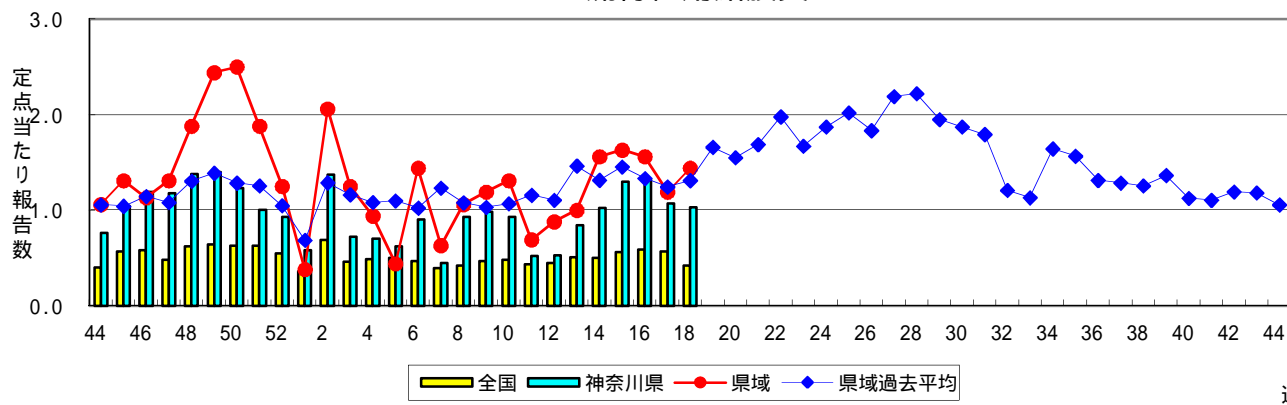
流行性耳下腺炎(おたふくかぜ)



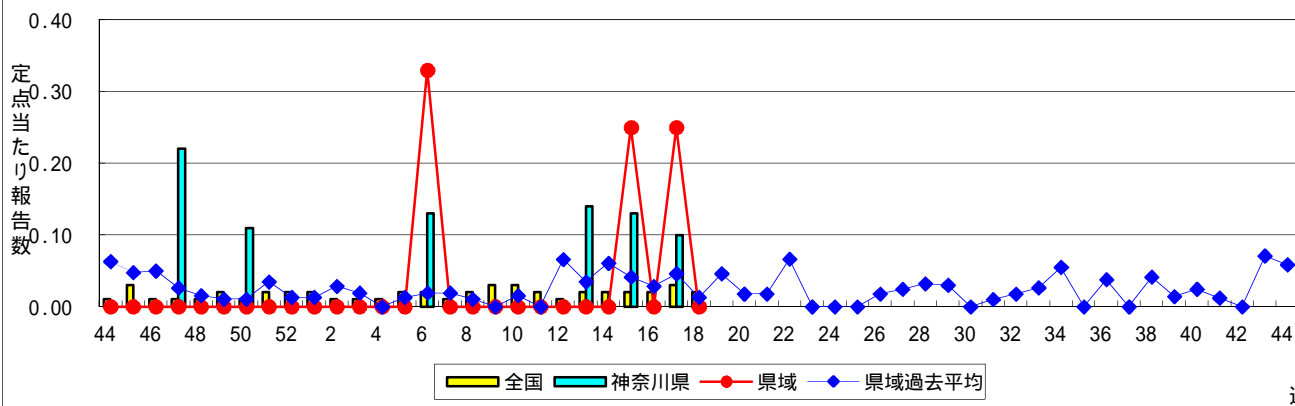
急性出血性結膜炎



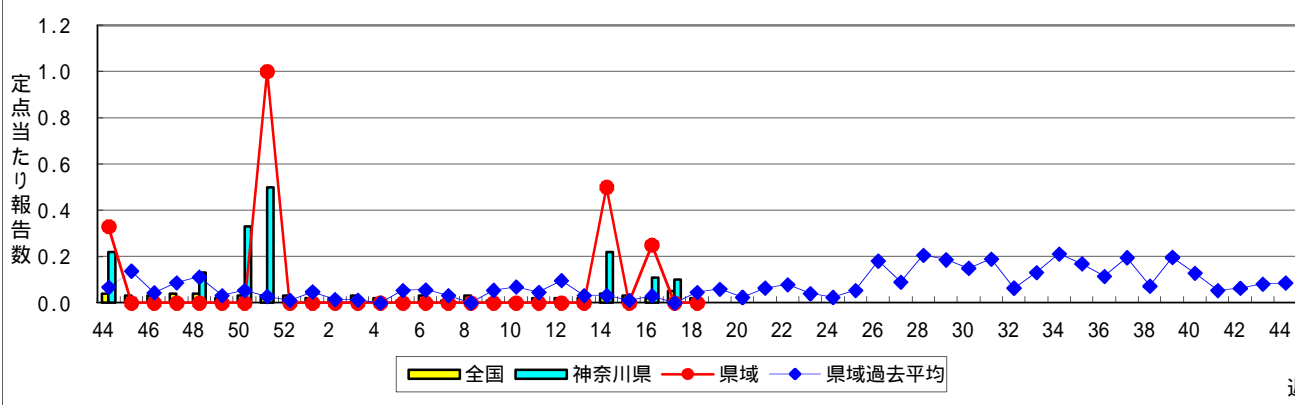
流行性角結膜炎



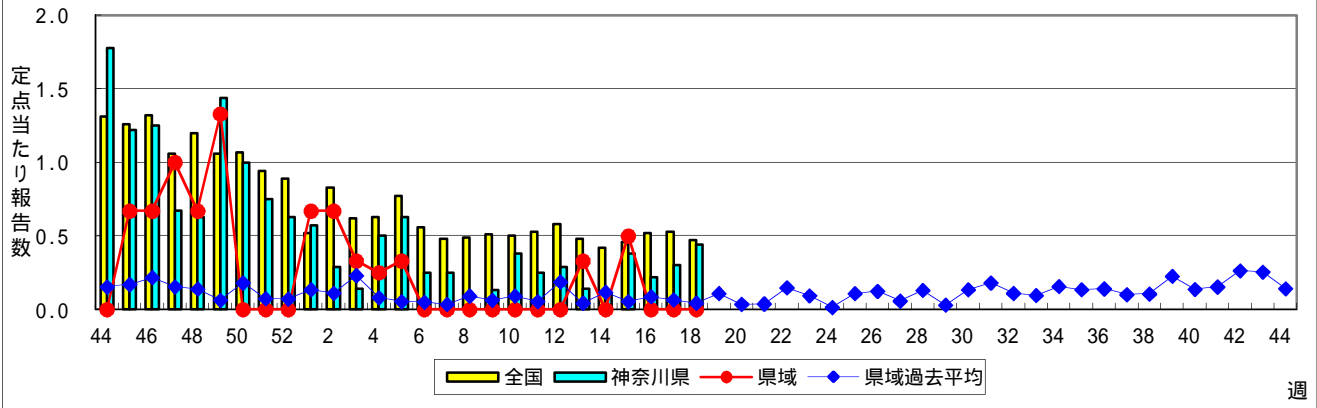
細菌性髄膜炎



無菌性髄膜炎



マイコプラズマ肺炎



クラミジア肺炎(オウム病を除く)

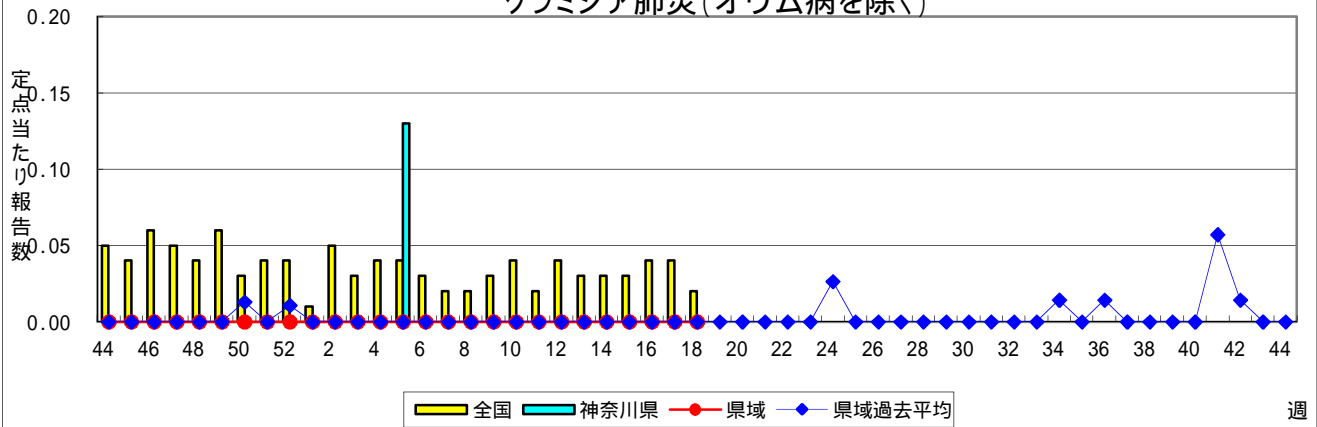


表1 報告数・定点当たり報告数 疾病、政令市・保健所別 (その1)

2013年18週(04月29日～05月05日)

神奈川県	インフルエンザ (高病原性鳥インフルエンザを除く)		RSウイルス感染症		咽頭結膜熱		A群溶血性レンサ球菌咽頭炎		感染性胃腸炎	
	報告数	定点当たり	報告数	定点当たり	報告数	定点当たり	報告数	定点当たり	報告数	定点当たり
全県	268	0.92	14	0.08	29	0.16	204	1.11	782	4.25
横浜市	105	0.93	7	0.09	10	0.14	71	0.96	257	3.47
川崎市	54	1.06	1	0.03	6	0.19	65	2.03	160	5.00
相模原市	12	0.71	-	-	2	0.18	9	0.82	73	6.64
県域 (横浜市、川崎市、相模原市を除く)	97	0.89	6	0.09	11	0.16	59	0.88	292	4.36
横須賀市	8	0.57	1	0.11	1	0.11	2	0.22	29	3.22
藤沢市	19	1.46	1	0.13	1	0.13	5	0.63	30	3.75
平塚	21	2.10	-	-	3	0.50	7	1.17	28	4.67
鎌倉	-	-	1	0.17	-	-	1	0.17	29	4.83
小田原	5	0.50	-	-	-	-	2	0.33	36	6.00
三崎	-	-	-	-	1	0.50	-	-	2	1.00
厚木	16	1.07	3	0.33	1	0.11	24	2.67	69	7.67
足柄上	-	-	-	-	-	-	1	0.33	-	-
秦野	16	1.60	-	-	-	-	7	1.17	18	3.00
大和	5	0.45	-	-	4	0.57	7	1.00	28	4.00
茅ヶ崎	7	0.78	-	-	-	-	3	0.60	23	4.60

神奈川県	水痘		手足口病		伝染性紅斑		突発性発しん		百日咳	
	報告数	定点当たり	報告数	定点当たり	報告数	定点当たり	報告数	定点当たり	報告数	定点当たり
全県	127	0.69	7	0.04	11	0.06	81	0.44	-	-
横浜市	50	0.68	2	0.03	4	0.05	37	0.50	-	-
川崎市	20	0.63	4	0.13	5	0.16	13	0.41	-	-
相模原市	9	0.82	1	0.09	1	0.09	6	0.55	-	-
県域 (横浜市、川崎市、相模原市を除く)	48	0.72	-	-	1	0.01	25	0.37	-	-
横須賀市	6	0.67	-	-	-	-	1	0.11	-	-
藤沢市	3	0.38	-	-	-	-	9	1.13	-	-
平塚	4	0.67	-	-	-	-	5	0.83	-	-
鎌倉	5	0.83	-	-	1	0.17	1	0.17	-	-
小田原	-	-	-	-	-	-	2	0.33	-	-
三崎	5	2.50	-	-	-	-	-	-	-	-
厚木	18	2.00	-	-	-	-	5	0.56	-	-
足柄上	-	-	-	-	-	-	-	-	-	-
秦野	1	0.17	-	-	-	-	-	-	-	-
大和	2	0.29	-	-	-	-	-	-	-	-
茅ヶ崎	4	0.80	-	-	-	-	2	0.40	-	-

神奈川県	ヘルパンギーナ		流行性耳下腺炎		急性出血性結膜炎		流行性角結膜炎		細菌性髄膜炎	
	報告数	定点当たり	報告数	定点当たり	報告数	定点当たり	報告数	定点当たり	報告数	定点当たり
全県	7	0.04	33	0.18	-	-	40	1.03	-	-
横浜市	3	0.04	15	0.20	-	-	7	0.54	-	-
川崎市	-	-	2	0.06	-	-	3	0.50	-	-
相模原市	-	-	4	0.36	-	-	7	1.75	-	-
県域 (横浜市、川崎市、相模原市を除く)	4	0.06	12	0.18	-	-	23	1.44	-	-
横須賀市	4	0.44	-	-	-	-	4	2.00	-	-
藤沢市	-	-	-	-	-	-	-	-	-	-
平塚	-	-	4	0.67	-	-	-	-	-	-
鎌倉	-	-	1	0.17	-	-	-	-
小田原	-	-	-	-	-	-	-	-
三崎	-	-	-	-
厚木	-	-	3	0.33	-	-	19	6.33	-	-
足柄上	-	-	-	-
秦野	-	-	3	0.50	-	-	-	-
大和	-	-	-	-	-	-	-	-
茅ヶ崎	-	-	1	0.20	-	-	-	-

表1 報告数・定点当たり報告数 疾病、政令市・保健所別 (その2)

2013年18週(04月29日～05月05日)

神奈川県	無菌性髄膜炎		マイコプラズマ肺炎		クラミジア肺炎 (オウム病を除く)	
	報告数	定点当たり	報告数	定点当たり	報告数	定点当たり
全県	-	-	4	0.44	-	-
横浜市	-	-	4	2.00	-	-
川崎市	-	-	-	-	-	-
相模原市	-	-	-	-	-	-
県域 <small>(横須賀市、川崎市、相模原市を除く)</small>	-	-	-	-	-	-
横須賀市	-	-	-	-	-	-
藤沢市	-	-	-	-	-	-
平塚	-	-	-	-	-	-
鎌倉
小田原
三崎
厚木	-	-	-	-	-	-
足柄上
秦野
大和
茅ヶ崎

表2 報告数・定点当たり報告数、疾病・年齢階級別
(全県及び横浜市・川崎市・相模原市を除く県域) (その1)

2013年18週(04月29日～05月05日)

*表2は、各保健福祉事務所からの最新の報告をもとに作成しているため、国の還元データである表1および表3の数値と一致しないことがあります。

インフルエンザ定点	項目	合計	～5か月	～11か月	1歳	2	3	4	5	6	7	8
インフルエンザ (高病原性鳥インフルエンザを除く)	全国	報告数 11,442	26	93	345	374	538	708	700	851	997	832
		定点当たり 2.36	0.01	0.02	0.07	0.08	0.11	0.15	0.14	0.18	0.21	0.17
	全県	報告数 268	2	2	7	8	9	22	16	35	13	15
		定点当たり 0.92	0.01	0.01	0.02	0.03	0.03	0.08	0.06	0.12	0.04	0.05
県域	報告数	97	-	1	3	5	3	11	4	13	7	5
	定点当たり	0.89	-	0.01	0.03	0.05	0.03	0.10	0.04	0.12	0.06	0.05

小児科定点	項目	合計	～5か月	～11か月	1歳	2	3	4	5	6	7	8
RSウイルス感染症	全国	報告数 374	81	102	119	41	21	5	3	-	-	-
		定点当たり 0.12	0.03	0.03	0.04	0.01	0.01	0.00	0.00	-	-	-
	全県	報告数 14	3	7	1	2	1	-	-	-	-	-
		定点当たり 0.08	0.02	0.04	0.01	0.01	0.01	-	-	-	-	-
県域	報告数	6	-	3	1	1	1	-	-	-	-	-
	定点当たり	0.09	-	0.04	0.01	0.01	0.01	-	-	-	-	-
咽頭結膜熱	全国	報告数 931	4	94	300	111	130	116	65	34	24	16
		定点当たり 0.30	0.00	0.03	0.10	0.04	0.04	0.04	0.02	0.01	0.01	0.01
	全県	報告数 29	-	2	6	3	6	4	1	-	2	2
		定点当たり 0.16	-	0.01	0.03	0.02	0.03	0.02	0.01	-	0.01	0.01
県域	報告数	11	-	-	3	1	1	2	-	-	-	2
	定点当たり	0.16	-	-	0.04	0.01	0.01	0.03	-	-	-	0.03
A群溶血性レンサ球菌咽頭炎	全国	報告数 4,303	8	23	157	222	448	616	593	548	400	344
		定点当たり 1.39	0.00	0.01	0.05	0.07	0.14	0.20	0.19	0.18	0.13	0.11
	全県	報告数 204	-	-	1	8	20	25	24	30	25	19
		定点当たり 1.11	-	-	0.01	0.04	0.11	0.14	0.13	0.16	0.14	0.10
県域	報告数	59	-	-	-	4	3	8	5	8	9	7
	定点当たり	0.88	-	-	-	0.06	0.04	0.12	0.07	0.12	0.13	0.10
感染性胃腸炎	全国	報告数 18,509	202	1,206	2,974	2,259	2,097	1,811	1,381	1,041	908	672
		定点当たり 5.99	0.07	0.39	0.96	0.73	0.68	0.59	0.45	0.34	0.29	0.22
	全県	報告数 782	8	49	95	83	72	89	79	36	49	16
		定点当たり 4.25	0.04	0.27	0.52	0.45	0.39	0.48	0.43	0.20	0.27	0.09
県域	報告数	292	2	10	34	33	30	41	30	10	19	8
	定点当たり	4.36	0.03	0.15	0.51	0.49	0.45	0.61	0.45	0.15	0.28	0.12
水痘	全国	報告数 2,879	50	161	496	529	523	436	305	133	95	49
		定点当たり 0.93	0.02	0.05	0.16	0.17	0.17	0.14	0.10	0.04	0.03	0.02
	全県	報告数 127	3	2	14	20	27	17	14	8	6	9
		定点当たり 0.69	0.02	0.01	0.08	0.11	0.15	0.09	0.08	0.04	0.03	0.05
県域	報告数	48	-	1	4	9	7	9	6	3	3	5
	定点当たり	0.72	-	0.01	0.06	0.13	0.10	0.13	0.09	0.04	0.04	0.07

インフルエンザ定点	項目	9	10-14	15-19	20-29	30-39	40-49	50-59	60-69	70-79	80歳以上
インフルエンザ (高病原性鳥インフルエンザを除く)	全国	報告数 671	2,326	526	421	747	568	292	184	128	115
		定点当たり 0.14	0.48	0.11	0.09	0.15	0.12	0.06	0.04	0.03	0.02
	全県	報告数 17	51	15	11	21	15	4	1	3	1
		定点当たり 0.06	0.18	0.05	0.04	0.07	0.05	0.01	0.00	0.01	0.00
県域	報告数	5	17	2	3	9	4	1	1	2	1
	定点当たり	0.05	0.16	0.02	0.03	0.08	0.04	0.01	0.01	0.02	0.01

小児科定点	項目	9	10-14	15-19	20歳以上
RSウイルス感染症	全国	報告数 -	1	1	-
		定点当たり -	0.00	0.00	-
	全県	報告数 -	-	-	-
		定点当たり -	-	-	-
県域	報告数	-	-	-	-
	定点当たり	-	-	-	-
咽頭結膜熱	全国	報告数 9	19	3	6
		定点当たり 0.00	0.01	0.00	0.00
	全県	報告数 -	1	-	2
		定点当たり -	0.01	-	0.01
県域	報告数	-	-	-	2
	定点当たり	-	-	-	0.03
A群溶血性レンサ球菌咽頭炎	全国	報告数 238	452	33	221
		定点当たり 0.08	0.15	0.01	0.07
	全県	報告数 16	20	1	15
		定点当たり 0.09	0.11	0.01	0.08
県域	報告数	6	4	-	5
	定点当たり	0.09	0.06	-	0.07
感染性胃腸炎	全国	報告数 636	1,387	274	1,661
		定点当たり 0.21	0.45	0.09	0.54
	全県	報告数 31	61	11	103
		定点当たり 0.17	0.33	0.06	0.56
県域	報告数	14	24	5	32
	定点当たり	0.21	0.36	0.07	0.48
水痘	全国	報告数 27	61	5	9
		定点当たり 0.01	0.02	0.00	0.00
	全県	報告数 4	3	-	-
		定点当たり 0.02	0.02	-	-
県域	報告数	1	-	-	-
	定点当たり	0.01	-	-	-

表2 報告数・定点当たり報告数、疾病・年齢階級別
(全県及び横浜市・川崎市・相模原市を除く県域) (その2)

2013年18週(04月29日～05月05日)

*表2は、各保健福祉事務所からの最新の報告をもとに作成しているため、国の還元データである表1および表3の数値と一致しないことがあります。

小児科定点	項目	合計	～5か月	～11か月	1歳
手足口病	全国	報告数 995	6	115	433
		定点当たり 0.32	0.00	0.04	0.14
	全県	報告数 7	-	2	3
		定点当たり 0.04	-	0.01	0.02
	県域	報告数 -	-	-	-
		定点当たり -	-	-	-
伝染性紅斑	全国	報告数 140	-	11	9
		定点当たり 0.05	-	0.00	0.00
	全県	報告数 11	-	-	2
		定点当たり 0.06	-	-	0.01
	県域	報告数 1	-	-	-
		定点当たり 0.01	-	-	-
突発性発しん	全国	報告数 1,240	30	514	604
		定点当たり 0.40	0.01	0.17	0.20
	全県	報告数 81	1	26	46
		定点当たり 0.44	0.01	0.14	0.25
	県域	報告数 25	1	9	13
		定点当たり 0.37	0.01	0.13	0.19
百日咳	全国	報告数 22	5	2	-
		定点当たり 0.01	0.00	0.00	-
	全県	報告数 -	-	-	-
		定点当たり -	-	-	-
	県域	報告数 -	-	-	-
		定点当たり -	-	-	-
ヘルパンギーナ	全国	報告数 168	2	23	39
		定点当たり 0.05	0.00	0.01	0.01
	全県	報告数 7	-	1	1
		定点当たり 0.04	-	0.01	0.01
	県域	報告数 4	-	-	-
		定点当たり 0.06	-	-	-
流行性耳下腺炎	全国	報告数 582	1	1	13
		定点当たり 0.19	0.00	0.00	0.00
	全県	報告数 33	-	-	1
		定点当たり 0.18	-	-	0.01
	県域	報告数 12	-	-	1
		定点当たり 0.18	-	-	0.01

小児科定点	項目	2	3	4	5	6	7	8	9	10-14	15-19	20歳以上
手足口病	全国	報告数 204	94	65	44	13	2	5	1	6	1	6
		定点当たり 0.07	0.03	0.02	0.01	0.00	0.00	0.00	0.00	0.00	0.00	0.00
	全県	報告数 -	1	1	-	-	-	-	-	-	-	-
		定点当たり -	0.01	0.01	-	-	-	-	-	-	-	-
	県域	報告数 -	-	-	-	-	-	-	-	-	-	-
		定点当たり -	-	-	-	-	-	-	-	-	-	-
伝染性紅斑	全国	報告数 11	17	19	25	14	14	5	7	6	-	2
		定点当たり 0.00	0.01	0.01	0.01	0.00	0.00	0.00	0.00	0.00	-	0.00
	全県	報告数 -	3	1	2	1	1	1	-	-	-	-
		定点当たり -	0.02	0.01	0.01	0.01	0.01	0.01	-	-	-	-
	県域	報告数 -	1	-	-	-	-	-	-	-	-	-
		定点当たり -	0.01	-	-	-	-	-	-	-	-	-
突発性発しん	全国	報告数 69	18	2	1	1	-	-	-	-	-	1
		定点当たり 0.02	0.01	0.00	0.00	0.00	-	-	-	-	-	0.00
	全県	報告数 7	-	-	-	1	-	-	-	-	-	-
		定点当たり 0.04	-	-	-	0.01	-	-	-	-	-	-
	県域	報告数 1	-	-	-	1	-	-	-	-	-	-
		定点当たり 0.01	-	-	-	0.01	-	-	-	-	-	-
百日咳	全国	報告数 2	1	-	-	1	-	1	-	4	-	6
		定点当たり 0.00	0.00	-	-	0.00	-	0.00	-	0.00	-	0.00
	全県	報告数 -	-	-	-	-	-	-	-	-	-	-
		定点当たり -	-	-	-	-	-	-	-	-	-	-
	県域	報告数 -	-	-	-	-	-	-	-	-	-	-
		定点当たり -	-	-	-	-	-	-	-	-	-	-
ヘルパンギーナ	全国	報告数 32	27	12	15	3	2	1	1	2	-	9
		定点当たり 0.01	0.01	0.00	0.00	0.00	0.00	0.00	0.00	0.00	-	0.00
	全県	報告数 -	2	1	2	-	-	-	-	-	-	-
		定点当たり -	0.01	0.01	0.01	-	-	-	-	-	-	-
	県域	報告数 -	2	1	1	-	-	-	-	-	-	-
		定点当たり -	0.03	0.01	0.01	-	-	-	-	-	-	-
流行性耳下腺炎	全国	報告数 43	74	90	104	79	49	38	23	54	6	7
		定点当たり 0.01	0.02	0.03	0.03	0.03	0.02	0.01	0.01	0.02	0.00	0.00
	全県	報告数 2	4	4	8	6	1	3	1	3	-	-
		定点当たり 0.01	0.02	0.02	0.04	0.03	0.01	0.02	0.01	0.02	-	-
	県域	報告数 -	3	1	2	1	-	1	-	3	-	-
		定点当たり -	0.04	0.01	0.03	0.01	-	0.01	-	0.04	-	-

表2 報告数・定点当たり報告数、疾病・年齢階級別
(全県及び横浜市・川崎市・相模原市を除く県域) (その3)

2013年18週(04月29日～05月05日)

*表2は、各保健福祉事務所からの最新の報告をもとに作成しているため、国の還元データである表1および表3の数値と一致しないことがあります。

眼科定点	項目	合計	～5か月	～11か月	1歳	2	3	4	5	6	7	8
急性出血性結膜炎	全国	報告数 14	-	-	-	-	1	1	-	1	-	-
		定点当たり 0.02	-	-	-	-	0.00	0.00	-	0.00	-	-
	全県	報告数	-	-	-	-	-	-	-	-	-	-
		定点当たり	-	-	-	-	-	-	-	-	-	-
	県域	報告数	-	-	-	-	-	-	-	-	-	-
		定点当たり	-	-	-	-	-	-	-	-	-	-
流行性角結膜炎	全国	報告数 280	-	1	4	7	9	4	6	2	4	8
		定点当たり 0.42	-	0.00	0.01	0.01	0.01	0.01	0.01	0.00	0.01	0.01
	全県	報告数 40	-	-	-	-	1	-	-	-	1	1
		定点当たり 1.03	-	-	-	-	0.03	-	-	-	0.03	0.03
	県域	報告数 23	-	-	-	-	1	-	-	-	1	1
		定点当たり 1.44	-	-	-	-	0.06	-	-	-	0.06	0.06

基幹定点(週報)	項目	合計	0歳	1-4	5-9	10-14	15-19	20-24	25-29	30-34	35-39	40-44
細菌性髄膜炎	全国	報告数 9	-	3	-	1	-	-	-	-	-	-
		定点当たり 0.02	-	0.01	-	0.00	-	-	-	-	-	-
	全県	報告数	-	-	-	-	-	-	-	-	-	-
		定点当たり	-	-	-	-	-	-	-	-	-	-
	県域	報告数	-	-	-	-	-	-	-	-	-	-
		定点当たり	-	-	-	-	-	-	-	-	-	-
無菌性髄膜炎	全国	報告数 8	2	-	-	-	-	2	-	1	2	-
		定点当たり 0.02	0.00	-	-	-	-	0.00	-	0.00	0.00	-
	全県	報告数	-	-	-	-	-	-	-	-	-	-
		定点当たり	-	-	-	-	-	-	-	-	-	-
	県域	報告数	-	-	-	-	-	-	-	-	-	-
		定点当たり	-	-	-	-	-	-	-	-	-	-
マイコプラズマ肺炎	全国	報告数 221	4	106	33	17	7	8	4	5	8	3
		定点当たり 0.47	0.01	0.23	0.07	0.04	0.01	0.02	0.01	0.01	0.02	0.01
	全県	報告数 4	-	2	-	-	-	-	-	-	-	-
		定点当たり 0.44	-	0.22	-	-	-	-	-	-	-	-
	県域	報告数	-	-	-	-	-	-	-	-	-	-
		定点当たり	-	-	-	-	-	-	-	-	-	-
クラミジア肺炎 (オウム病を除く)	全国	報告数 11	-	-	6	2	-	-	1	-	-	-
		定点当たり 0.02	-	-	0.01	0.00	-	-	0.00	-	-	-
	全県	報告数	-	-	-	-	-	-	-	-	-	-
		定点当たり	-	-	-	-	-	-	-	-	-	-
	県域	報告数	-	-	-	-	-	-	-	-	-	-
		定点当たり	-	-	-	-	-	-	-	-	-	-

眼科定点	項目	9	10-14	15-19	20-29	30-39	40-49	50-59	60-69	70歳以上	
急性出血性結膜炎	全国	報告数	-	1	1	3	2	3	1	-	
		定点当たり	-	0.00	0.00	0.00	0.00	0.00	0.00	-	
	全県	報告数	-	-	-	-	-	-	-	-	
		定点当たり	-	-	-	-	-	-	-	-	
	県域	報告数	-	-	-	-	-	-	-	-	
		定点当たり	-	-	-	-	-	-	-	-	
流行性角結膜炎	全国	報告数 2	7	11	35	72	43	34	23	8	
		定点当たり 0.00	0.01	0.02	0.05	0.11	0.06	0.05	0.03	0.01	
	全県	報告数	-	2	2	5	17	7	2	1	1
		定点当たり	-	0.05	0.05	0.13	0.44	0.18	0.05	0.03	0.03
	県域	報告数	-	2	4	11	2	-	1	-	-
		定点当たり	-	-	0.13	0.25	0.69	0.13	-	0.06	-

基幹定点(週報)	項目	45-49	50-54	55-59	60-64	65-69	70歳以上	
細菌性髄膜炎	全国	報告数	-	-	-	2	3	
		定点当たり	-	-	-	-	0.00	0.01
	全県	報告数	-	-	-	-	-	-
		定点当たり	-	-	-	-	-	-
	県域	報告数	-	-	-	-	-	-
		定点当たり	-	-	-	-	-	-
無菌性髄膜炎	全国	報告数	-	1	-	-	-	
		定点当たり	-	0.00	-	-	-	-
	全県	報告数	-	-	-	-	-	-
		定点当たり	-	-	-	-	-	-
	県域	報告数	-	-	-	-	-	-
		定点当たり	-	-	-	-	-	-
マイコプラズマ肺炎	全国	報告数 2	4	2	8	5	5	
		定点当たり 0.00	0.01	0.00	0.02	0.01	0.01	
	全県	報告数	-	-	-	1	1	-
		定点当たり	-	-	-	0.11	0.11	-
	県域	報告数	-	-	-	-	-	-
		定点当たり	-	-	-	-	-	-
クラミジア肺炎 (オウム病を除く)	全国	報告数	-	-	1	-	1	
		定点当たり	-	-	0.00	-	0.00	
	全県	報告数	-	-	-	-	-	
		定点当たり	-	-	-	-	-	
	県域	報告数	-	-	-	-	-	
		定点当たり	-	-	-	-	-	

表3 5週前～今週の推移 (その1)
 (全県及び横浜市・川崎市・相模原市を除く県域)

2013年18週(04月29日～05月05日)

疾病名	項目		5週前	4週前	3週前	2週前	1週前	今週
			13週	14週	15週	16週	17週	18週
			(03月25日 ～03月31 日)	(04月01日 ～04月07 日)	(04月08日 ～04月14 日)	(04月15日 ～04月21 日)	(04月22日 ～04月28 日)	(04月29日 ～05月05 日)
インフルエンザ (高病原性鳥インフルエンザを除く)	全県	報告数	544	346	251	366	399	268
		定点当たり	1.67	1.07	0.77	1.13	1.29	0.92
	県域	報告数	277	161	107	113	149	97
		定点当たり	2.41	1.40	0.94	0.98	1.33	0.89
RSウイルス 感染症	全県	報告数	12	13	25	14	16	14
		定点当たり	0.06	0.06	0.12	0.07	0.08	0.08
	県域	報告数	4	9	11	6	7	6
		定点当たり	0.05	0.12	0.15	0.08	0.10	0.09
咽頭結膜熱	全県	報告数	40	34	54	54	52	29
		定点当たり	0.20	0.17	0.27	0.26	0.26	0.16
	県域	報告数	17	19	24	14	18	11
		定点当たり	0.23	0.26	0.33	0.19	0.25	0.16
A群溶血性レンサ球菌咽頭炎	全県	報告数	301	252	326	417	363	204
		定点当たり	1.48	1.24	1.62	2.02	1.82	1.11
	県域	報告数	119	83	108	139	114	59
		定点当たり	1.63	1.14	1.50	1.90	1.61	0.88
感染性胃腸炎	全県	報告数	1,514	1,294	1,175	1,437	1,538	782
		定点当たり	7.42	6.37	5.85	6.98	7.73	4.25
	県域	報告数	523	478	430	525	534	292
		定点当たり	7.16	6.55	5.97	7.19	7.52	4.36
水痘	全県	報告数	204	167	211	171	205	127
		定点当たり	1.00	0.82	1.05	0.83	1.03	0.69
	県域	報告数	53	45	72	69	57	48
		定点当たり	0.73	0.62	1.00	0.95	0.80	0.72
手足口病	全県	報告数	10	15	12	9	17	7
		定点当たり	0.05	0.07	0.06	0.04	0.09	0.04
	県域	報告数	7	5	6	2	6	-
		定点当たり	0.10	0.07	0.08	0.03	0.08	-
伝染性紅斑	全県	報告数	9	10	16	19	23	11
		定点当たり	0.04	0.05	0.08	0.09	0.12	0.06
	県域	報告数	6	5	5	3	11	1
		定点当たり	0.08	0.07	0.07	0.04	0.15	0.01
突発性発しん	全県	報告数	135	128	141	139	160	81
		定点当たり	0.66	0.63	0.70	0.67	0.80	0.44
	県域	報告数	52	40	56	60	47	25
		定点当たり	0.71	0.55	0.78	0.82	0.66	0.37

表3 5週前～今週の推移 (その2)
(全県及び横浜市・川崎市・相模原市を除く県域)

2013年18週(04月29日～05月05日)

疾病名	項目		5週前	4週前	3週前	2週前	1週前	今週
			13週	14週	15週	16週	17週	18週
			(03月25日 ～03月31 日)	(04月01日 ～04月07 日)	(04月08日 ～04月14 日)	(04月15日 ～04月21 日)	(04月22日 ～04月28 日)	(04月29日 ～05月05 日)
百日咳	全県	報告数	1	4	2	1	3	-
		定点当たり	-	0.02	0.01	-	0.02	-
	県域	報告数	-	1	-	-	-	-
		定点当たり	-	0.01	-	-	-	-
ヘルパンギーナ	全県	報告数	2	7	3	5	11	7
		定点当たり	0.01	0.03	0.01	0.02	0.06	0.04
	県域	報告数	-	-	-	1	7	4
		定点当たり	-	-	-	0.01	0.10	0.06
流行性耳下腺炎	全県	報告数	55	50	58	67	45	33
		定点当たり	0.27	0.25	0.29	0.33	0.23	0.18
	県域	報告数	33	31	27	44	24	12
		定点当たり	0.45	0.42	0.38	0.60	0.34	0.18
急性出血性結膜炎	全県	報告数	-	-	1	-	1	-
		定点当たり	-	-	0.02	-	0.02	-
	県域	報告数	-	-	-	-	-	-
		定点当たり	-	-	-	-	-	-
流行性角結膜炎	全県	報告数	37	43	56	54	45	40
		定点当たり	0.84	1.02	1.30	1.32	1.07	1.03
	県域	報告数	16	25	26	25	19	23
		定点当たり	1.00	1.56	1.63	1.56	1.19	1.44
細菌性髄膜炎	全県	報告数	1	-	1	-	1	-
		定点当たり	0.14	-	0.13	-	0.10	-
	県域	報告数	-	-	1	-	1	-
		定点当たり	-	-	0.25	-	0.25	-
無菌性髄膜炎	全県	報告数	-	2	-	1	1	-
		定点当たり	-	0.22	-	0.11	0.10	-
	県域	報告数	-	2	-	1	-	-
		定点当たり	-	0.50	-	0.25	-	-
マイコプラズマ肺炎	全県	報告数	1	1	3	2	3	4
		定点当たり	0.14	0.11	0.38	0.22	0.30	0.44
	県域	報告数	1	-	2	-	-	-
		定点当たり	0.33	-	0.50	-	-	-
クラミジア肺炎 (オウム病を除く)	全県	報告数	-	-	-	-	-	-
		定点当たり	-	-	-	-	-	-
	県域	報告数	-	-	-	-	-	-
		定点当たり	-	-	-	-	-	-