



# 神奈川県感染症発生情報（17週報）

（4月22日～4月28日）

<http://www.eiken.pref.kanagawa.jp/>

平成25年・17週（4月22日～4月28日）



## 今週の注目感染症 ～風しん～

第17週に神奈川県で61例の報告があり、報告数が多い状況が続いています。特に20歳代から40歳代の男性、20歳代の女性の報告が多くなっています。妊婦さんが風しんウイルスに感染すると、白内障、先天性心疾患、難聴などをもった赤ちゃん（先天性風しん症候群）が生まれることがあります。予防するには、風しんワクチンの接種が必要ですが、妊娠中は接種することはできません。また、家庭や職場での感染の可能性もあるため、風しんにかかったことがない方や予防接種を受けたことが明らかでない方は予防接種を受けるようにしましょう。

## 今週の全数把握対象疾患

（当該週の国による集計及び各保健福祉事務所からの報告をもとに期日を決めて集計しているため、集計数が前後することがあります。）

分類	対象疾患	内訳				神奈川県
		県域	横浜市	川崎市	相模原市	
二類	結核	12	14	3	1	30
三類	腸チフス	1				1
	パラチフス			1		1
五類	ウイルス性肝炎	1				1
	劇症型溶血性レンサ球菌感染症		1			1
	後天性免疫不全症候群		3			3
	ジアルジア症		1			1
	侵襲性肺炎球菌感染症	2	1			3
	梅毒		1			1
	風しん	19	27	15		61
麻しん	1	1			2	

## 全数把握対象疾患情報

結核30例：病型は肺結核20例、結核性胸膜炎1例、粟粒結核1例、脊椎結核1例、胸壁膿瘍1例、初感染結核1例、無症状病原体保有者5例、年齢群は10歳未満1例、20歳代1例、40歳代3例、50歳代5例、60歳代5例、70歳代8例、80歳代5例、90歳代2例

腸チフス1例：年齢群は20歳代、推定感染地域はインド・ネパール・バングラデシュ

パラチフス1例：年齢群は20歳代、推定感染経路は不明、推定感染地域はカンボジア

ウイルス性肝炎1例：年齢群は20歳代、病型はB型、推定感染経路は不明、推定感染地域は日本国内

劇症型溶血性レンサ球菌感染症1例：年齢群は50歳代、推定感染地域は神奈川県

後天性免疫不全症候群3例：年齢群は20歳代2例、30歳代1例、病型は無症候性キャリア3例、推定感染経路は同性間性的接触3例、推定感染地域は日本国内1例、不明2例

ジアルジア症1例：年齢群は20歳代、推定感染経路は経口感染、推定感染地域はインド

侵襲性肺炎球菌感染症3例：年齢群は10歳未満1例、60歳代2例、推定感染地域は神奈川県3例

梅毒1例：年齢群は30歳代、病型は早期顕症梅毒 期、推定感染経路は同性間性的接触、推定感染地域は不明

風しん61例：年齢群は10歳未満2例、10歳代4例、20歳代16例、30歳代17例、40歳代11例、50歳代8例、60歳代3例、病型は検査診断例42例、臨床診断例19例、推定感染地域は神奈川県38例、東京都3例、都道府県不明20例、ワクチン接種歴は接種あり8例、なし23例、不明30例

麻しん2例：年齢群は20歳代1例、30歳代1例、病型は臨床診断例2例、推定感染地域は神奈川県1例、都道府県不明1例、ワクチン接種歴は接種なし1例、不明1

## 今週の定点把握対象疾患

- ・インフルエンザの定点当たり報告数は神奈川県（定点当たり1.29）で前週（16週：1.13）よりも増加しています。
- ・感染性胃腸炎の定点当たり報告数が、厚木（定点当たり11.27）保健福祉事務所管内及び相模原市（定点当たり11.58）で多くなっています。

## 神奈川県感染症情報センター

神奈川県衛生研究所 企画情報部 衛生情報課

TEL:0467-83-4400(代表)

FAX:0467-89-5211(企画情報部)

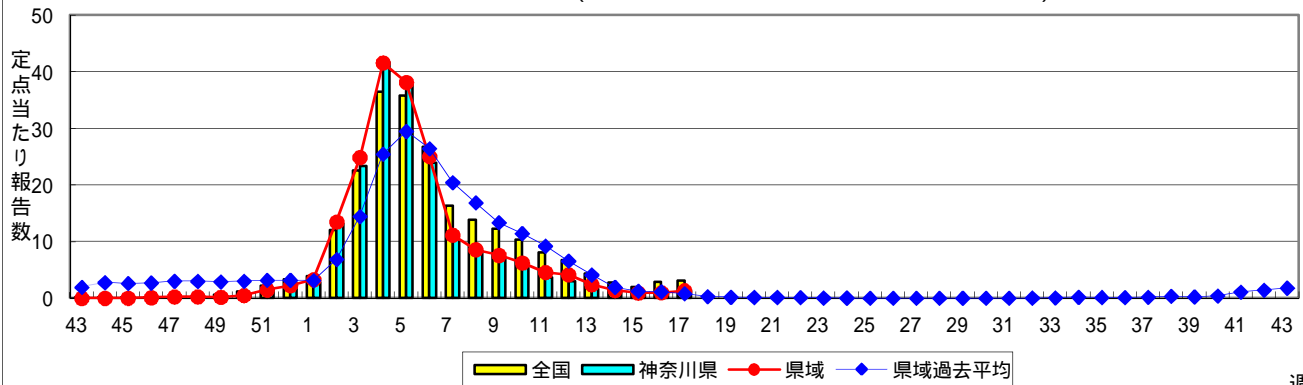
感染症発生動向調査事業は「感染症の予防及び感染症の患者に対する医療に関する法律」によって行われています。

\* 県域とは、神奈川県内の市町村のうち横浜市、川崎市、相模原市を除いた地域です。

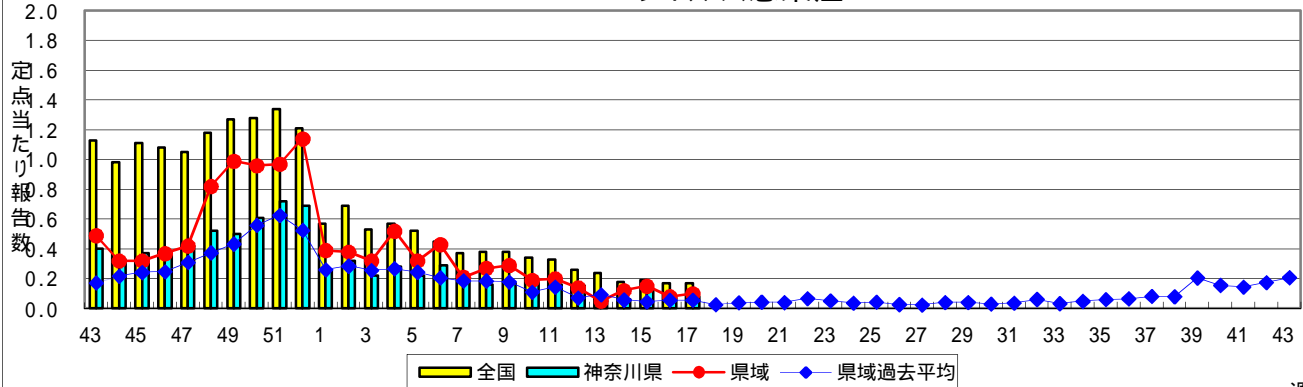
# 感染症発生動向調査:週報対象疾患の時系列グラフ

疾患名の括弧書きは、一般名称であり、正式名称ではありません。  
 神奈川県&県域(横浜市・川崎市・相模原市を除く)のデータです。

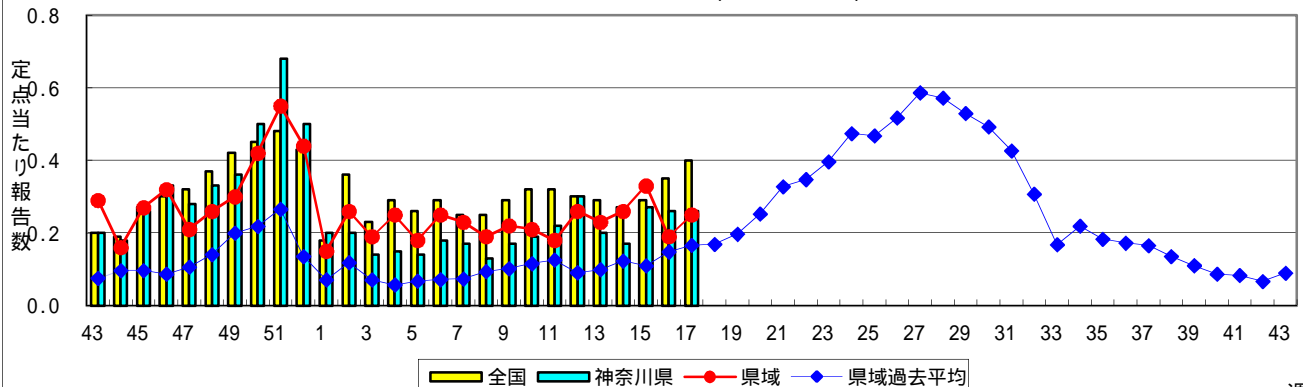
## インフルエンザ(高病原性鳥インフルエンザを除く)



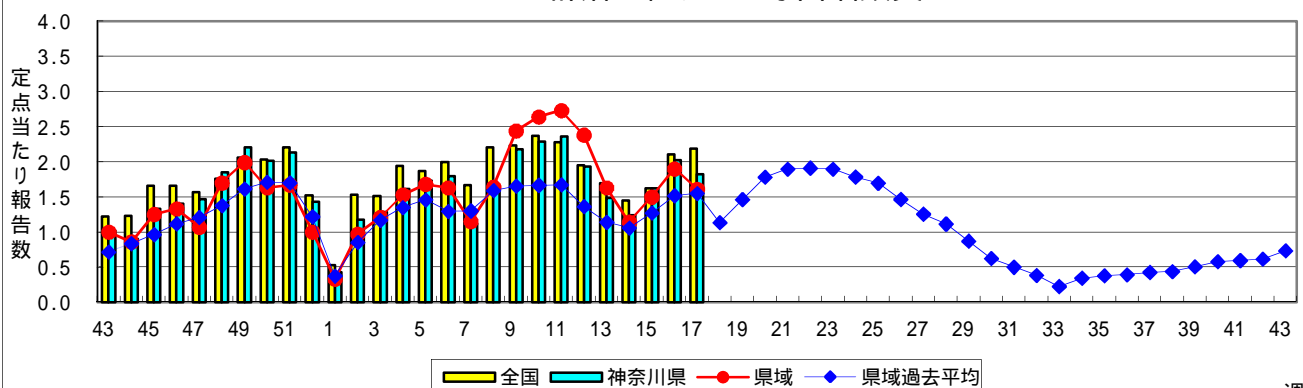
## RSウイルス感染症



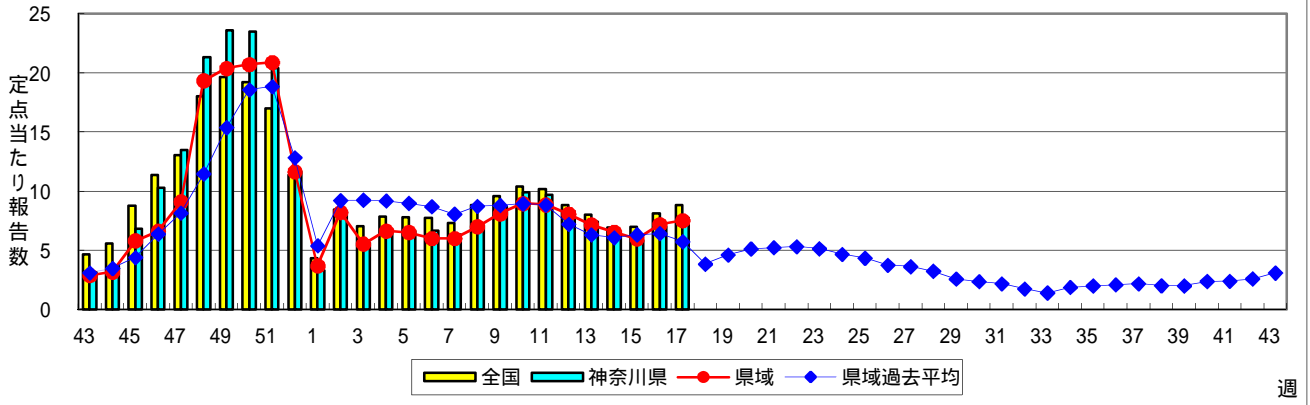
## 咽頭結膜熱(プール熱)



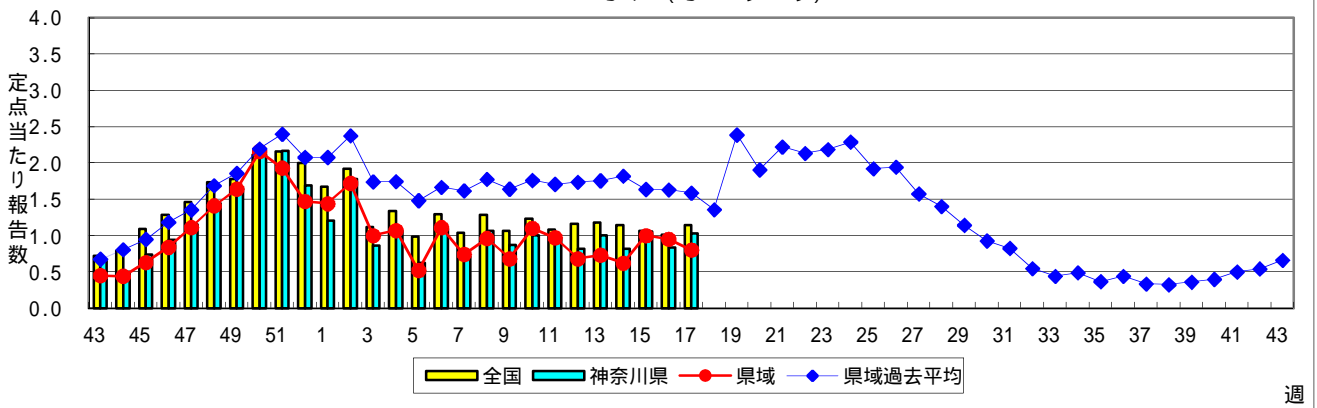
## A群溶血性レンサ球菌咽頭炎



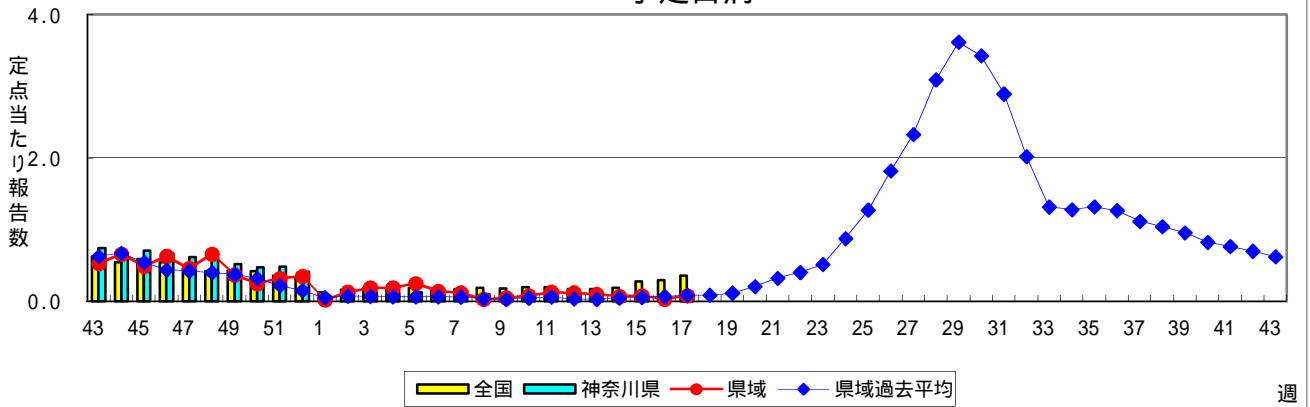
### 感染性胃腸炎



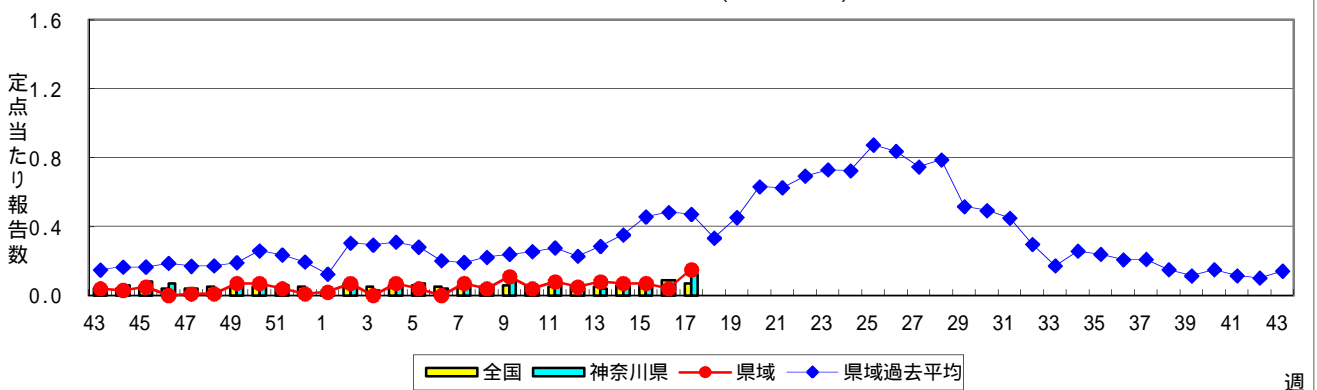
### 水痘(水ぼうそう)



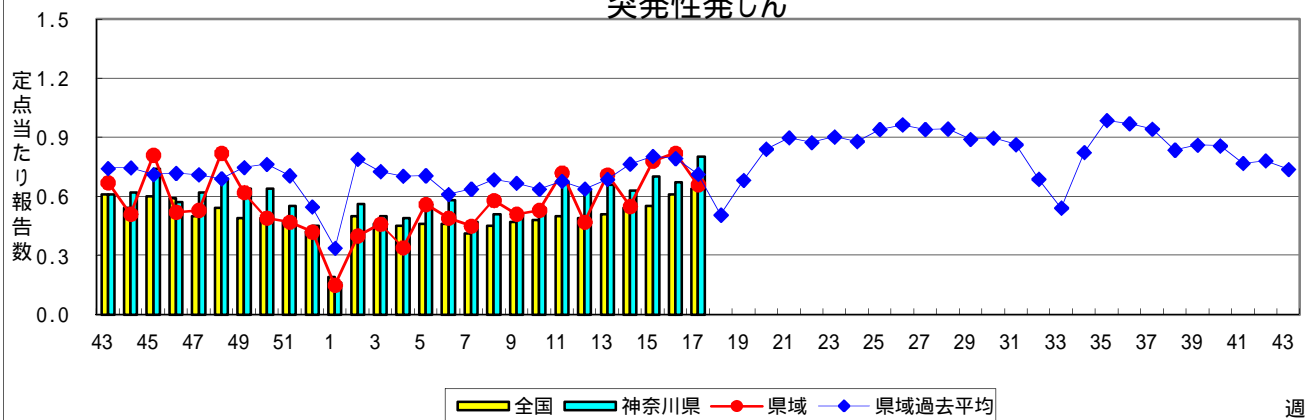
### 手足口病



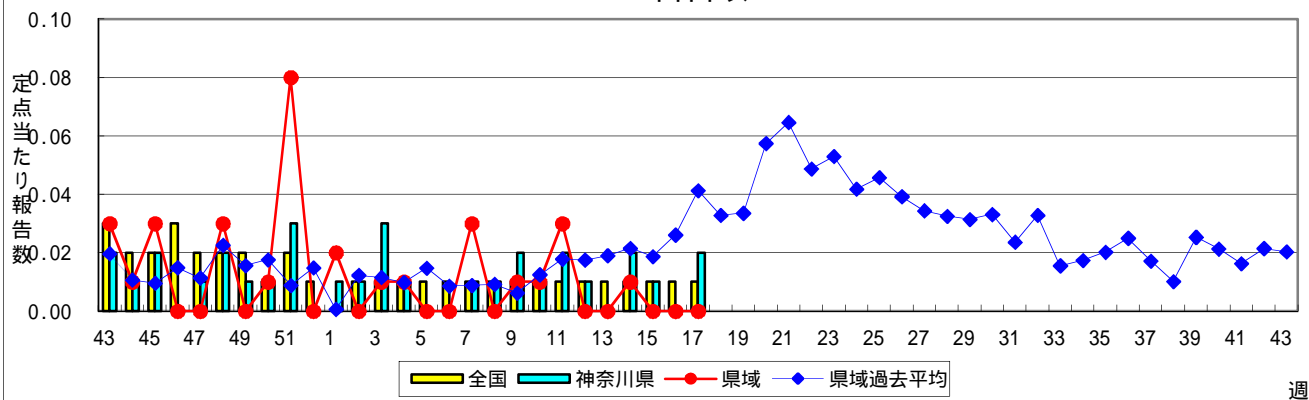
### 伝染性紅斑(リンゴ病)



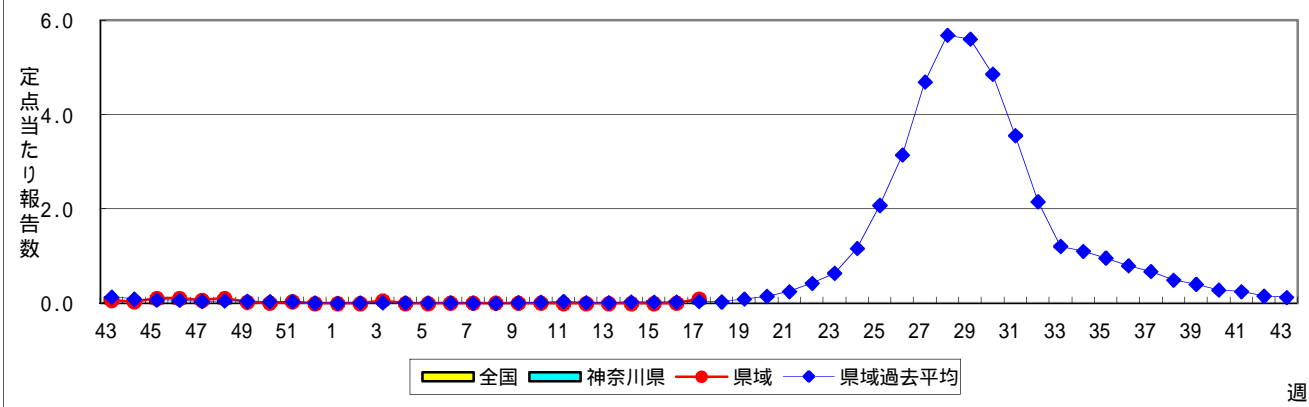
### 突発性発しん



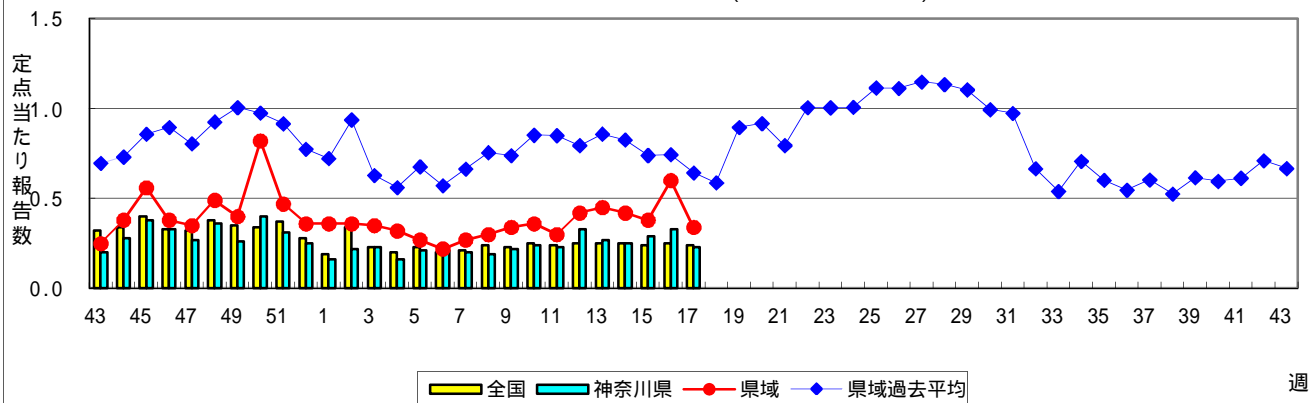
### 百日咳



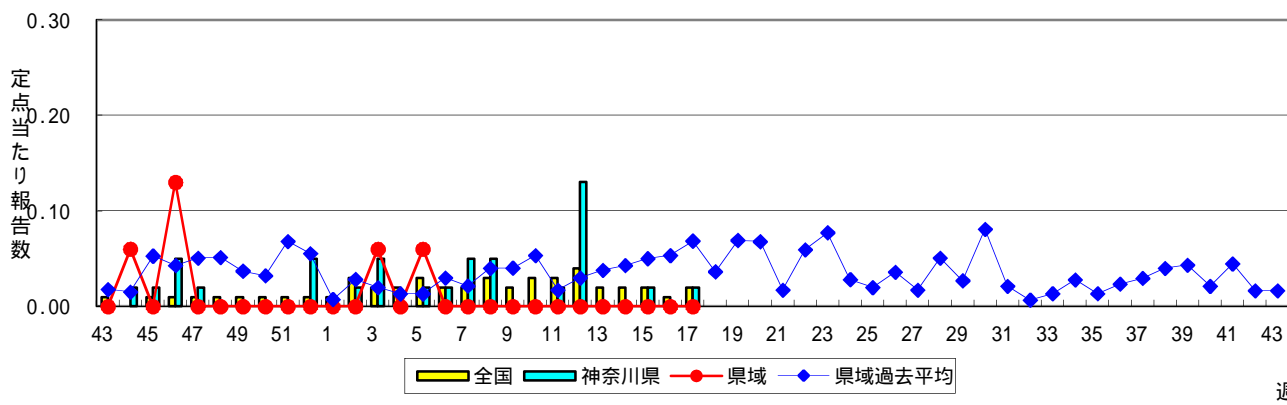
### ヘルパンギーナ



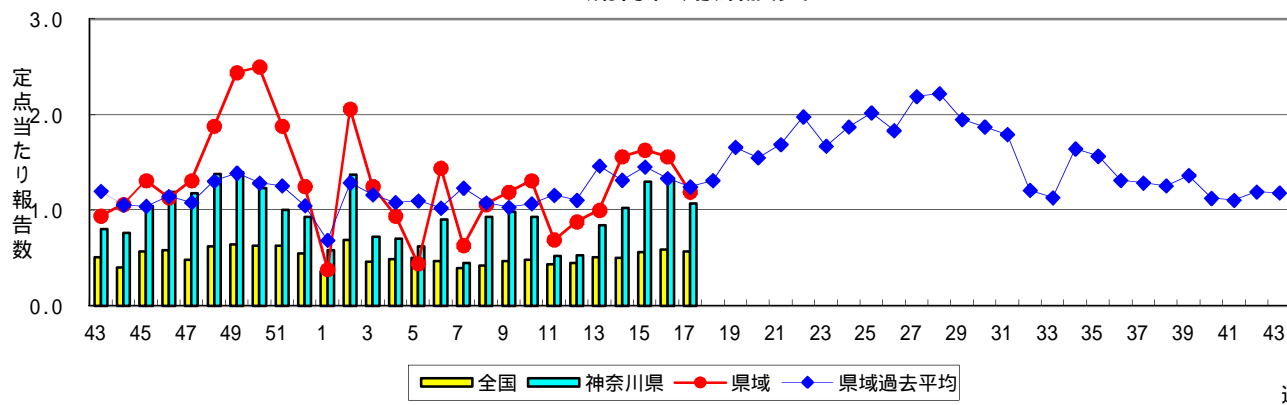
### 流行性耳下腺炎(おたふくかぜ)



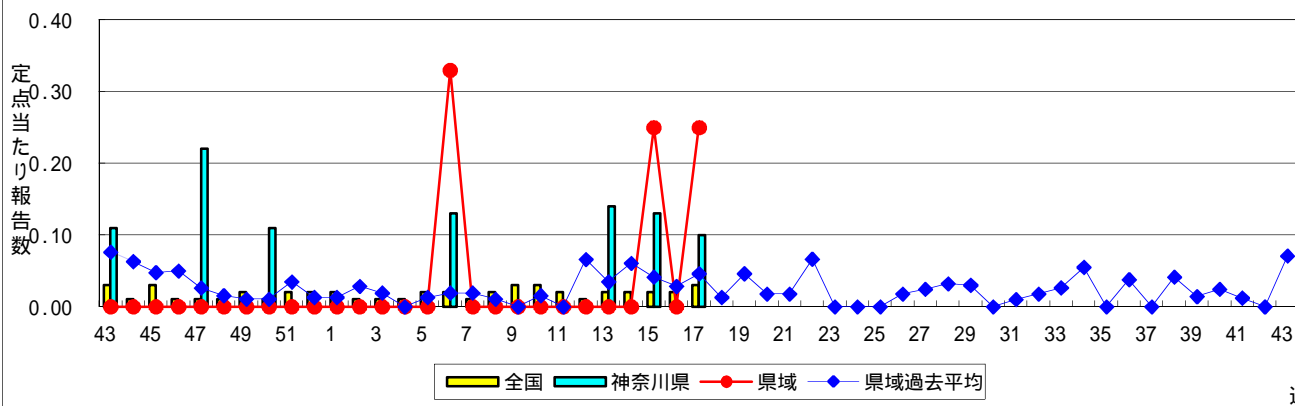
### 急性出血性結膜炎



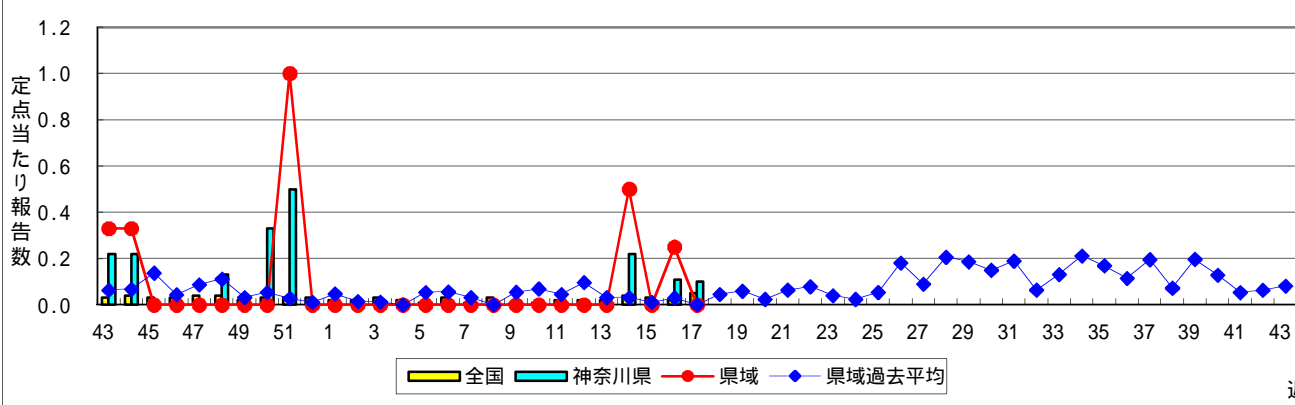
### 流行性角結膜炎



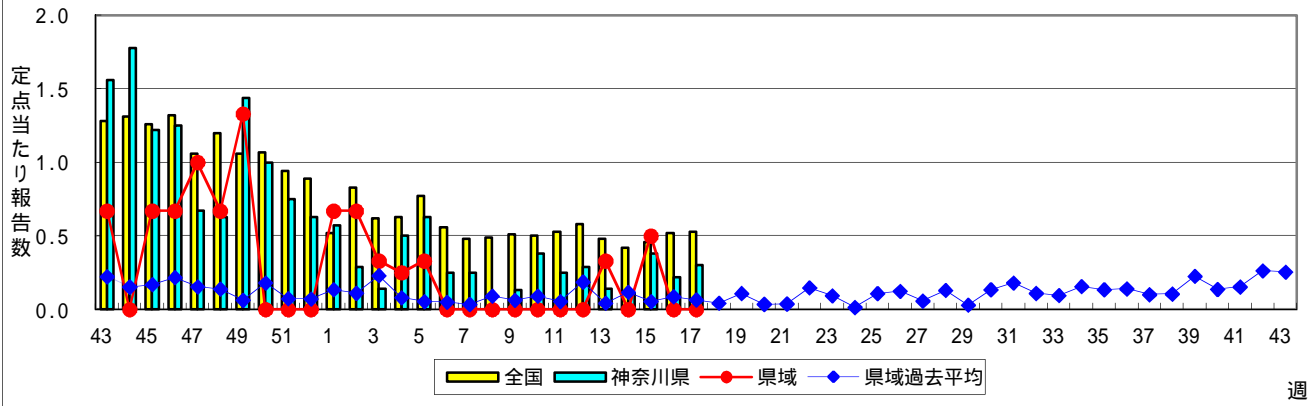
### 細菌性髄膜炎



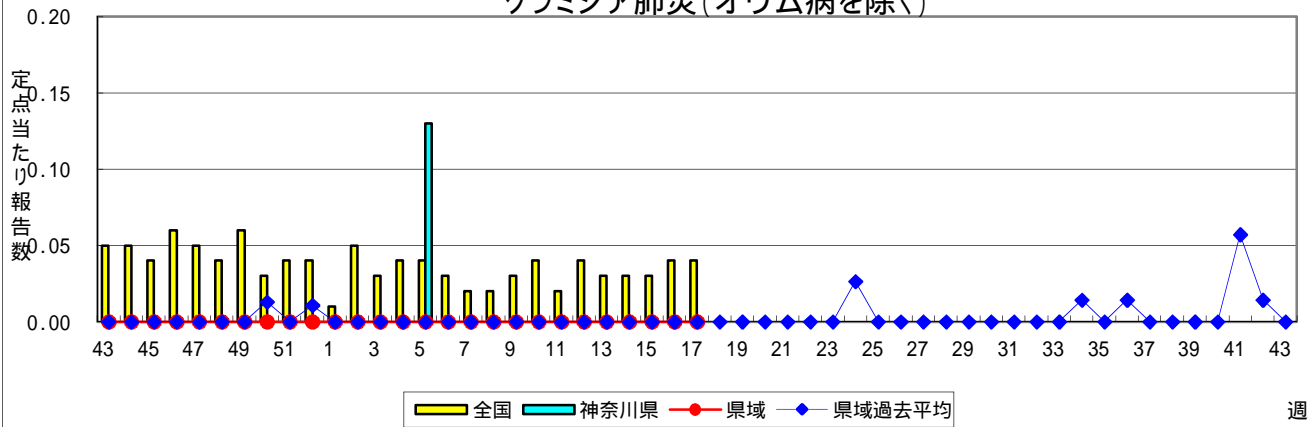
### 無菌性髄膜炎



### マイコプラズマ肺炎



### クラミジア肺炎(オウム病を除く)



**表1 報告数・定点当たり報告数 疾病、政令市・保健所別 (その1)**

2013年17週(04月22日～04月28日)

神奈川県	インフルエンザ (高病原性鳥インフルエンザを 除く)		RSウイルス感染症		咽頭結膜熱		A群溶血性レンサ球菌 咽頭炎		感染性胃腸炎	
	報告数	定点当たり	報告数	定点当たり	報告数	定点当たり	報告数	定点当たり	報告数	定点当たり
全県	399	1.29	16	0.08	52	0.26	363	1.82	1,538	7.73
横浜市	168	1.34	4	0.05	18	0.22	140	1.69	548	6.60
川崎市	66	1.22	4	0.12	9	0.27	94	2.85	317	9.61
相模原市	16	0.84	1	0.08	7	0.58	15	1.25	139	11.58
県域 (横浜市、川崎市、相模原市を除く)	149	1.33	7	0.10	18	0.25	114	1.61	534	7.52
横須賀市	6	0.46	-	-	-	-	2	0.22	63	7.00
藤沢市	23	1.77	1	0.13	1	0.13	12	1.50	62	7.75
平塚	18	1.64	-	-	2	0.29	3	0.43	51	7.29
鎌倉	6	0.67	1	0.17	1	0.17	8	1.33	57	9.50
小田原	16	1.60	-	-	1	0.17	8	1.33	51	8.50
三崎	1	0.33	-	-	2	1.00	7	3.50	2	1.00
厚木	28	1.65	5	0.45	9	0.82	37	3.36	124	11.27
足柄上	4	0.80	-	-	1	0.33	1	0.33	6	2.00
秦野	24	2.40	-	-	-	-	12	2.00	40	6.67
大和	11	1.00	-	-	1	0.14	22	3.14	53	7.57
茅ヶ崎	12	1.20	-	-	-	-	2	0.33	25	4.17

神奈川県	水痘		手足口病		伝染性紅斑		突発性発しん		百日咳	
	報告数	定点当たり	報告数	定点当たり	報告数	定点当たり	報告数	定点当たり	報告数	定点当たり
全県	205	1.03	17	0.09	23	0.12	160	0.80	3	0.02
横浜市	97	1.17	9	0.11	7	0.08	74	0.89	3	0.04
川崎市	36	1.09	1	0.03	5	0.15	30	0.91	-	-
相模原市	15	1.25	1	0.08	-	-	9	0.75	-	-
県域 (横浜市、川崎市、相模原市を除く)	57	0.80	6	0.08	11	0.15	47	0.66	-	-
横須賀市	9	1.00	5	0.56	-	-	5	0.56	-	-
藤沢市	5	0.63	-	-	1	0.13	8	1.00	-	-
平塚	7	1.00	1	0.14	-	-	2	0.29	-	-
鎌倉	1	0.17	-	-	-	-	4	0.67	-	-
小田原	9	1.50	-	-	-	-	5	0.83	-	-
三崎	-	-	-	-	-	-	2	1.00	-	-
厚木	16	1.45	-	-	5	0.45	6	0.55	-	-
足柄上	-	-	-	-	-	-	-	-	-	-
秦野	2	0.33	-	-	-	-	8	1.33	-	-
大和	5	0.71	-	-	2	0.29	3	0.43	-	-
茅ヶ崎	3	0.50	-	-	3	0.50	4	0.67	-	-

神奈川県	ヘルパンギーナ		流行性耳下腺炎		急性出血性結膜炎		流行性角結膜炎		細菌性髄膜炎	
	報告数	定点当たり	報告数	定点当たり	報告数	定点当たり	報告数	定点当たり	報告数	定点当たり
全県	11	0.06	45	0.23	1	0.02	45	1.07	1	0.10
横浜市	3	0.04	13	0.16	1	1.00	8	0.53	-	-
川崎市	1	0.03	5	0.15	-	-	5	0.71	-	-
相模原市	-	-	3	0.25	-	-	13	3.25	-	-
県域 (横浜市、川崎市、相模原市を除く)	7	0.10	24	0.34	-	-	19	1.19	1	0.25
横須賀市	6	0.67	1	0.11	-	-	10	5.00	-	-
藤沢市	-	-	2	0.25	-	-	-	-	-	-
平塚	-	-	10	1.43	-	-	1	0.50	1	1.00
鎌倉	-	-	1	0.17	-	-	-	-	...	...
小田原	-	-	1	0.17	-	-	-	-	...	...
三崎	-	-	1	0.50	...	...	...	...	...	...
厚木	-	-	1	0.09	-	-	8	2.67	-	-
足柄上	-	-	1	0.33	...	...	...	...	...	...
秦野	-	-	1	0.17	-	-	-	-	...	...
大和	1	0.14	3	0.43	-	-	-	-	...	...
茅ヶ崎	-	-	2	0.33	-	-	-	-	...	...

表1 報告数・定点当たり報告数 疾病、政令市・保健所別 (その2)

2013年17週(04月22日～04月28日)

神奈川県	無菌性髄膜炎		マイコプラズマ肺炎		クラミジア肺炎 (オウム病を除く)	
	報告数	定点当たり	報告数	定点当たり	報告数	定点当たり
全県	1	0.10	3	0.30	-	-
横浜市	1	0.33	3	1.00	-	-
川崎市	-	-	-	-	-	-
相模原市	-	-	-	-	-	-
県域 (横浜、川崎、相模原を除く)	-	-	-	-	-	-
横須賀市	-	-	-	-	-	-
藤沢市	-	-	-	-	-	-
平塚	-	-	-	-	-	-
鎌倉	...	...	...	...	...	...
小田原	...	...	...	...	...	...
三崎	...	...	...	...	...	...
厚木	-	-	-	-	-	-
足柄上	...	...	...	...	...	...
秦野	...	...	...	...	...	...
大和	...	...	...	...	...	...
茅ヶ崎	...	...	...	...	...	...



表2 報告数・定点当たり報告数、疾病・年齢階級別  
(全県及び横浜市・川崎市・相模原市を除く県域) (その1)

2013年17週(04月22日～04月28日)

\*表2は、各保健福祉事務所からの最新の報告をもとに作成しているため、国の還元データである表1および表3の数値と一致しないことがあります。

インフルエンザ定点	項目	合計	～5か月	～11か月	1歳	2	3	4	5	6	7	8	
インフルエンザ (高病原性鳥インフルエンザを除く)	全国	報告数	15,007	37	114	428	494	729	964	1,039	1,376	1,467	1,175
		定点当たり	3.07	0.01	0.02	0.09	0.10	0.15	0.20	0.21	0.28	0.30	0.24
	全県	報告数	399	1	3	13	10	12	26	14	52	24	38
		定点当たり	1.29	0.00	0.01	0.04	0.03	0.04	0.08	0.05	0.17	0.08	0.12
	県域	報告数	149	1	-	4	3	4	12	7	26	9	20
		定点当たり	1.33	0.01	-	0.04	0.03	0.04	0.11	0.06	0.23	0.08	0.18

小児科定点	項目	合計	～5か月	～11か月	1歳	2	3	4	5	6	7	8	
RSウイルス感染症	全国	報告数	520	117	136	168	44	34	9	2	3	1	-
		定点当たり	0.17	0.04	0.04	0.05	0.01	0.01	0.00	0.00	0.00	0.00	-
	全県	報告数	16	2	6	5	1	1	1	-	-	-	-
		定点当たり	0.08	0.01	0.03	0.03	0.01	0.01	0.01	-	-	-	-
	県域	報告数	7	-	3	1	1	1	1	-	-	-	-
		定点当たり	0.10	-	0.04	0.01	0.01	0.01	0.01	-	-	-	-
咽頭結膜熱	全国	報告数	1,265	4	123	365	161	194	138	88	38	41	30
		定点当たり	0.40	0.00	0.04	0.12	0.05	0.06	0.04	0.03	0.01	0.01	0.01
	全県	報告数	52	-	4	11	5	11	5	6	4	-	1
		定点当たり	0.26	-	0.02	0.06	0.03	0.06	0.03	0.03	0.02	-	0.01
	県域	報告数	18	-	1	5	1	2	2	4	-	-	1
		定点当たり	0.25	-	0.01	0.07	0.01	0.03	0.03	0.06	-	-	0.01
A群溶血性レンサ球菌咽頭炎	全国	報告数	6,844	5	39	228	380	645	1,019	991	929	693	556
		定点当たり	2.19	0.00	0.01	0.07	0.12	0.21	0.33	0.32	0.30	0.22	0.18
	全県	報告数	363	-	2	14	19	21	48	48	63	53	30
		定点当たり	1.82	-	0.01	0.07	0.10	0.11	0.24	0.24	0.32	0.27	0.15
	県域	報告数	114	-	1	4	5	8	15	11	18	19	12
		定点当たり	1.61	-	0.01	0.06	0.07	0.11	0.21	0.15	0.25	0.27	0.17
感染性胃腸炎	全国	報告数	27,647	277	1,850	4,438	3,151	3,013	2,849	2,275	1,665	1,374	1,122
		定点当たり	8.84	0.09	0.59	1.42	1.01	0.96	0.91	0.73	0.53	0.44	0.36
	全県	報告数	1,538	9	99	202	142	167	167	127	99	99	63
		定点当たり	7.73	0.05	0.50	1.02	0.71	0.84	0.84	0.64	0.50	0.50	0.32
	県域	報告数	534	4	27	59	46	51	57	49	36	43	18
		定点当たり	7.52	0.06	0.38	0.83	0.65	0.72	0.80	0.69	0.51	0.61	0.25
水痘	全国	報告数	3,561	64	164	664	748	672	469	328	157	115	58
		定点当たり	1.14	0.02	0.05	0.21	0.24	0.21	0.15	0.10	0.05	0.04	0.02
	全県	報告数	205	4	9	26	35	46	23	21	13	13	7
		定点当たり	1.03	0.02	0.05	0.13	0.18	0.23	0.12	0.11	0.07	0.07	0.04
	県域	報告数	57	2	-	10	10	9	7	6	4	3	3
		定点当たり	0.80	0.03	-	0.14	0.14	0.13	0.10	0.08	0.06	0.04	0.04

インフルエンザ定点	項目	9	10-14	15-19	20-29	30-39	40-49	50-59	60-69	70-79	80歳以上	
インフルエンザ (高病原性鳥インフルエンザを除く)	全国	報告数	971	3,036	550	399	834	572	344	225	132	121
		定点当たり	0.20	0.62	0.11	0.08	0.17	0.12	0.07	0.05	0.03	0.02
	全県	報告数	41	78	13	10	34	12	10	4	3	1
		定点当たり	0.13	0.25	0.04	0.03	0.11	0.04	0.03	0.01	0.01	0.00
	県域	報告数	12	23	4	3	11	4	5	-	-	1
		定点当たり	0.11	0.21	0.04	0.03	0.10	0.04	0.04	-	-	0.01

小児科定点	項目	9	10-14	15-19	20歳以上	
RSウイルス感染症	全国	報告数	-	3	2	1
		定点当たり	-	0.00	0.00	0.00
	全県	報告数	-	-	-	-
		定点当たり	-	-	-	-
	県域	報告数	-	-	-	-
		定点当たり	-	-	-	-
咽頭結膜熱	全国	報告数	25	36	4	18
		定点当たり	0.01	0.01	0.00	0.01
	全県	報告数	2	2	-	1
		定点当たり	0.01	0.01	-	0.01
	県域	報告数	-	1	-	1
		定点当たり	-	0.01	-	0.01
A群溶血性レンサ球菌咽頭炎	全国	報告数	414	637	45	263
		定点当たり	0.13	0.20	0.01	0.08
	全県	報告数	22	28	2	13
		定点当たり	0.11	0.14	0.01	0.07
	県域	報告数	7	10	1	3
		定点当たり	0.10	0.14	0.01	0.04
感染性胃腸炎	全国	報告数	918	2,049	350	2,316
		定点当たり	0.29	0.65	0.11	0.74
	全県	報告数	60	113	28	163
		定点当たり	0.30	0.57	0.14	0.82
	県域	報告数	22	55	11	56
		定点当たり	0.31	0.77	0.15	0.79
水痘	全国	報告数	40	62	6	14
		定点当たり	0.01	0.02	0.00	0.00
	全県	報告数	1	5	1	1
		定点当たり	0.01	0.03	0.01	0.01
	県域	報告数	-	3	-	-
		定点当たり	-	0.04	-	-

表2 報告数・定点当たり報告数、疾病・年齢階級別  
(全県及び横浜市・川崎市・相模原市を除く県域) (その2)

2013年17週(04月22日～04月28日)

\*表2は、各保健福祉事務所からの最新の報告をもとに作成しているため、国の還元データである表1および表3の数値と一致しないことがあります。

小児科定点		項目	合計	～5か月	～11か月	1歳
手足口病	全国	報告数	1,142	6	160	481
		定点当たり	0.36	0.00	0.05	0.15
	全県	報告数	17	-	1	4
		定点当たり	0.09	-	0.01	0.02
	県域	報告数	6	-	-	1
		定点当たり	0.08	-	-	0.01
伝染性紅斑	全国	報告数	229	1	6	12
		定点当たり	0.07	0.00	0.00	0.00
	全県	報告数	23	1	-	2
		定点当たり	0.12	0.01	-	0.01
	県域	報告数	11	1	-	1
		定点当たり	0.15	0.01	-	0.01
突発性発しん	全国	報告数	2,007	51	853	972
		定点当たり	0.64	0.02	0.27	0.31
	全県	報告数	160	2	66	79
		定点当たり	0.80	0.01	0.33	0.40
	県域	報告数	47	1	17	28
		定点当たり	0.66	0.01	0.24	0.39
百日咳	全国	報告数	34	1	4	13
		定点当たり	0.01	0.00	0.00	0.00
	全県	報告数	3	1	-	-
		定点当たり	0.02	0.01	-	-
	県域	報告数	-	-	-	-
		定点当たり	-	-	-	-
ヘルパンギーナ	全国	報告数	193	-	20	62
		定点当たり	0.06	-	0.01	0.02
	全県	報告数	11	-	2	-
		定点当たり	0.06	-	0.01	-
	県域	報告数	7	-	2	-
		定点当たり	0.10	-	0.03	-
流行性耳下腺炎	全国	報告数	737	-	3	28
		定点当たり	0.24	-	0.00	0.01
	全県	報告数	45	-	-	1
		定点当たり	0.23	-	-	0.01
	県域	報告数	24	-	-	1
		定点当たり	0.34	-	-	0.01

小児科定点		項目	2	3	4	5	6	7	8	9	10-14	15-19	20歳以上
手足口病	全国	報告数	247	104	63	32	23	6	4	2	6	1	7
		定点当たり	0.08	0.03	0.02	0.01	0.01	0.00	0.00	0.00	0.00	0.00	0.00
	全県	報告数	3	2	3	1	2	1	-	-	-	-	-
		定点当たり	0.02	0.01	0.02	0.01	0.01	0.01	-	-	-	-	-
	県域	報告数	-	1	2	-	2	-	-	-	-	-	-
		定点当たり	-	0.01	0.03	-	0.03	-	-	-	-	-	-
伝染性紅斑	全国	報告数	16	32	33	39	27	20	12	14	13	1	3
		定点当たり	0.01	0.01	0.01	0.01	0.01	0.01	0.00	0.00	0.00	0.00	0.00
	全県	報告数	2	4	3	4	2	3	1	-	-	-	-
		定点当たり	0.01	0.02	0.02	0.02	0.01	0.02	0.01	-	-	-	-
	県域	報告数	2	3	2	1	-	1	-	-	-	-	-
		定点当たり	0.03	0.04	0.03	0.01	-	0.01	-	-	-	-	-
突発性発しん	全国	報告数	99	25	4	1	1	-	-	-	1	-	-
		定点当たり	0.03	0.01	0.00	0.00	0.00	-	-	-	0.00	-	-
	全県	報告数	11	2	-	-	-	-	-	-	-	-	-
		定点当たり	0.06	0.01	-	-	-	-	-	-	-	-	-
	県域	報告数	1	-	-	-	-	-	-	-	-	-	-
		定点当たり	0.01	-	-	-	-	-	-	-	-	-	-
百日咳	全国	報告数	1	-	-	-	-	1	-	1	4	-	9
		定点当たり	0.00	-	-	-	-	0.00	-	0.00	0.00	-	0.00
	全県	報告数	-	-	-	-	-	-	-	-	-	1	-
		定点当たり	-	-	-	-	-	-	-	-	-	0.01	-
	県域	報告数	-	-	-	-	-	-	-	-	-	-	-
		定点当たり	-	-	-	-	-	-	-	-	-	-	-
ヘルパンギーナ	全国	報告数	38	23	14	12	5	1	3	1	3	3	8
		定点当たり	0.01	0.01	0.00	0.00	0.00	0.00	0.00	0.00	0.00	0.00	0.00
	全県	報告数	1	1	3	-	-	-	-	-	1	2	-
		定点当たり	0.01	0.01	0.02	-	-	-	-	-	0.01	0.01	-
	県域	報告数	1	-	2	-	-	-	-	-	-	2	-
		定点当たり	0.01	-	0.03	-	-	-	-	-	-	0.03	-
流行性耳下腺炎	全国	報告数	77	104	131	106	74	67	42	33	63	3	6
		定点当たり	0.02	0.03	0.04	0.03	0.02	0.02	0.01	0.01	0.02	0.00	0.00
	全県	報告数	1	6	10	7	2	7	2	3	6	-	-
		定点当たり	0.01	0.03	0.05	0.04	0.01	0.04	0.01	0.02	0.03	-	-
	県域	報告数	1	2	6	2	2	4	1	2	3	-	-
		定点当たり	0.01	0.03	0.08	0.03	0.03	0.06	0.01	0.03	0.04	-	-

表2 報告数・定点当たり報告数、疾病・年齢階級別  
(全県及び横浜市・川崎市・相模原市を除く県域) (その3)

2013年17週(04月22日～04月28日)

\*表2は、各保健福祉事務所からの最新の報告をもとに作成しているため、国の還元データである表1および表3の数値と一致しないことがあります。

眼科定点	項目	合計	～5か月	～11か月	1歳	2	3	4	5	6	7	8
急性出血性結膜炎	全国	報告数	15	-	-	-	-	1	1	-	-	1
		定点当たり	0.02	-	-	-	-	0.00	0.00	-	-	0.00
	全県	報告数	1	-	-	-	-	-	-	-	-	-
		定点当たり	0.02	-	-	-	-	-	-	-	-	-
	県域	報告数	-	-	-	-	-	-	-	-	-	-
		定点当たり	-	-	-	-	-	-	-	-	-	-
流行性角結膜炎	全国	報告数	383	2	2	9	9	12	8	15	4	3
		定点当たり	0.57	0.00	0.00	0.01	0.01	0.02	0.01	0.02	0.01	0.00
	全県	報告数	45	-	-	-	3	1	-	3	-	-
		定点当たり	1.07	-	-	-	0.07	0.02	-	0.07	-	-
	県域	報告数	19	-	-	-	2	1	-	3	-	-
		定点当たり	1.19	-	-	-	0.13	0.06	-	0.19	-	-

基幹定点(週報)	項目	合計	0歳	1-4	5-9	10-14	15-19	20-24	25-29	30-34	35-39	40-44
細菌性髄膜炎	全国	報告数	12	1	-	1	-	-	1	-	-	-
		定点当たり	0.03	0.00	-	0.00	-	-	0.00	-	-	-
	全県	報告数	1	-	-	-	-	-	-	-	-	-
		定点当たり	0.10	-	-	-	-	-	-	-	-	-
	県域	報告数	1	-	-	-	-	-	-	-	-	-
		定点当たり	0.25	-	-	-	-	-	-	-	-	-
無菌性髄膜炎	全国	報告数	25	2	4	2	2	1	1	2	-	2
		定点当たり	0.05	0.00	0.01	0.00	0.00	0.00	0.00	0.00	-	0.00
	全県	報告数	1	-	-	1	-	-	-	-	-	-
		定点当たり	0.10	-	-	0.10	-	-	-	-	-	-
	県域	報告数	-	-	-	-	-	-	-	-	-	-
		定点当たり	-	-	-	-	-	-	-	-	-	-
マイコプラズマ肺炎	全国	報告数	247	1	96	43	23	13	8	12	5	10
		定点当たり	0.53	0.00	0.21	0.09	0.05	0.03	0.02	0.03	0.01	0.02
	全県	報告数	3	-	1	1	-	-	-	-	-	-
		定点当たり	0.30	-	0.10	0.10	-	-	-	-	-	-
	県域	報告数	-	-	-	-	-	-	-	-	-	-
		定点当たり	-	-	-	-	-	-	-	-	-	-
クラミジア肺炎 (オウム病を除く)	全国	報告数	19	-	10	2	1	-	-	-	-	-
		定点当たり	0.04	-	0.02	0.00	0.00	-	-	-	-	-
	全県	報告数	-	-	-	-	-	-	-	-	-	-
		定点当たり	-	-	-	-	-	-	-	-	-	-
	県域	報告数	-	-	-	-	-	-	-	-	-	-
		定点当たり	-	-	-	-	-	-	-	-	-	-

眼科定点	項目	9	10-14	15-19	20-29	30-39	40-49	50-59	60-69	70歳以上
急性出血性結膜炎	全国	報告数	1	1	1	-	2	2	2	1
		定点当たり	0.00	0.00	0.00	-	0.00	0.00	0.00	0.00
	全県	報告数	-	-	1	-	-	-	-	-
		定点当たり	-	-	0.02	-	-	-	-	-
	県域	報告数	-	-	-	-	-	-	-	-
		定点当たり	-	-	-	-	-	-	-	-
流行性角結膜炎	全国	報告数	3	13	16	49	108	51	28	31
		定点当たり	0.00	0.02	0.02	0.07	0.16	0.08	0.04	0.05
	全県	報告数	-	2	1	4	12	5	6	5
		定点当たり	-	0.05	0.02	0.10	0.29	0.12	0.14	0.12
	県域	報告数	-	1	1	2	3	1	2	2
		定点当たり	-	0.06	0.06	0.13	0.19	0.06	0.13	0.13

基幹定点(週報)	項目	45-49	50-54	55-59	60-64	65-69	70歳以上
細菌性髄膜炎	全国	報告数	-	2	1	1	5
		定点当たり	-	0.00	0.00	0.00	-
	全県	報告数	-	-	-	-	1
		定点当たり	-	-	-	-	0.10
	県域	報告数	-	-	-	-	1
		定点当たり	-	-	-	-	0.25
無菌性髄膜炎	全国	報告数	1	2	2	1	3
		定点当たり	0.00	0.00	0.00	0.00	-
	全県	報告数	-	-	-	-	-
		定点当たり	-	-	-	-	-
	県域	報告数	-	-	-	-	-
		定点当たり	-	-	-	-	-
マイコプラズマ肺炎	全国	報告数	1	2	2	3	26
		定点当たり	0.00	0.00	0.00	0.01	-
	全県	報告数	-	-	-	-	1
		定点当たり	-	-	-	-	0.10
	県域	報告数	-	-	-	-	-
		定点当たり	-	-	-	-	-
クラミジア肺炎 (オウム病を除く)	全国	報告数	-	-	1	1	4
		定点当たり	-	-	0.00	0.00	0.01
	全県	報告数	-	-	-	-	-
		定点当たり	-	-	-	-	-
	県域	報告数	-	-	-	-	-
		定点当たり	-	-	-	-	-

表3 5週前～今週の推移 (その1)  
 (全県及び横浜市・川崎市・相模原市を除く県域)

2013年17週(04月22日～04月28日)

疾病名	項目		5週前	4週前	3週前	2週前	1週前	今週
			12週	13週	14週	15週	16週	17週
			(03月18日 ～03月24 日)	(03月25日 ～03月31 日)	(04月01日 ～04月07 日)	(04月08日 ～04月14 日)	(04月15日 ～04月21 日)	(04月22日 ～04月28 日)
インフルエンザ (高病原性鳥インフルエンザを除く)	全県	報告数	972	544	346	251	366	399
		定点当たり	3.02	1.67	1.07	0.77	1.13	1.29
	県域	報告数	477	277	161	107	113	149
		定点当たり	4.15	2.41	1.40	0.94	0.98	1.33
RSウイルス 感染症	全県	報告数	30	12	13	25	14	16
		定点当たり	0.15	0.06	0.06	0.12	0.07	0.08
	県域	報告数	10	4	9	11	6	7
		定点当たり	0.14	0.05	0.12	0.15	0.08	0.10
咽頭結膜熱	全県	報告数	60	40	34	54	54	52
		定点当たり	0.30	0.20	0.17	0.27	0.26	0.26
	県域	報告数	19	17	19	24	14	18
		定点当たり	0.26	0.23	0.26	0.33	0.19	0.25
A群溶血性レンサ球菌咽頭炎	全県	報告数	390	301	252	326	417	363
		定点当たり	1.93	1.48	1.24	1.62	2.02	1.82
	県域	報告数	174	119	83	108	139	114
		定点当たり	2.38	1.63	1.14	1.50	1.90	1.61
感染性胃腸炎	全県	報告数	1,668	1,514	1,294	1,175	1,437	1,538
		定点当たり	8.26	7.42	6.37	5.85	6.98	7.73
	県域	報告数	589	523	478	430	525	534
		定点当たり	8.07	7.16	6.55	5.97	7.19	7.52
水痘	全県	報告数	166	204	167	211	171	205
		定点当たり	0.82	1.00	0.82	1.05	0.83	1.03
	県域	報告数	50	53	45	72	69	57
		定点当たり	0.68	0.73	0.62	1.00	0.95	0.80
手足口病	全県	報告数	20	10	15	12	9	17
		定点当たり	0.10	0.05	0.07	0.06	0.04	0.09
	県域	報告数	9	7	5	6	2	6
		定点当たり	0.12	0.10	0.07	0.08	0.03	0.08
伝染性紅斑	全県	報告数	9	9	10	16	19	23
		定点当たり	0.04	0.04	0.05	0.08	0.09	0.12
	県域	報告数	4	6	5	5	3	11
		定点当たり	0.05	0.08	0.07	0.07	0.04	0.15
突発性発しん	全県	報告数	127	135	128	141	139	160
		定点当たり	0.63	0.66	0.63	0.70	0.67	0.80
	県域	報告数	34	52	40	56	60	47
		定点当たり	0.47	0.71	0.55	0.78	0.82	0.66

表3 5週前～今週の推移 (その2)  
 (全県及び横浜市・川崎市・相模原市を除く県域)

2013年17週(04月22日～04月28日)

疾病名	項目		5週前	4週前	3週前	2週前	1週前	今週
			12週	13週	14週	15週	16週	17週
			(03月18日 ～03月24 日)	(03月25日 ～03月31 日)	(04月01日 ～04月07 日)	(04月08日 ～04月14 日)	(04月15日 ～04月21 日)	(04月22日 ～04月28 日)
百日咳	全県	報告数	3	1	4	2	1	3
		定点当たり	0.01	-	0.02	0.01	-	0.02
	県域	報告数	-	-	1	-	-	-
		定点当たり	-	-	0.01	-	-	-
ヘルパンギーナ	全県	報告数	-	2	7	3	5	11
		定点当たり	-	0.01	0.03	0.01	0.02	0.06
	県域	報告数	-	-	-	-	1	7
		定点当たり	-	-	-	-	0.01	0.10
流行性耳下腺炎	全県	報告数	66	55	50	58	67	45
		定点当たり	0.33	0.27	0.25	0.29	0.33	0.23
	県域	報告数	31	33	31	27	44	24
		定点当たり	0.42	0.45	0.42	0.38	0.60	0.34
急性出血性結膜炎	全県	報告数	6	-	-	1	-	1
		定点当たり	0.13	-	-	0.02	-	0.02
	県域	報告数	-	-	-	-	-	-
		定点当たり	-	-	-	-	-	-
流行性角結膜炎	全県	報告数	24	37	43	56	54	45
		定点当たり	0.53	0.84	1.02	1.30	1.32	1.07
	県域	報告数	14	16	25	26	25	19
		定点当たり	0.88	1.00	1.56	1.63	1.56	1.19
細菌性髄膜炎	全県	報告数	-	1	-	1	-	1
		定点当たり	-	0.14	-	0.13	-	0.10
	県域	報告数	-	-	-	1	-	1
		定点当たり	-	-	-	0.25	-	0.25
無菌性髄膜炎	全県	報告数	-	-	2	-	1	1
		定点当たり	-	-	0.22	-	0.11	0.10
	県域	報告数	-	-	2	-	1	-
		定点当たり	-	-	0.50	-	0.25	-
マイコプラズマ肺炎	全県	報告数	2	1	1	3	2	3
		定点当たり	0.29	0.14	0.11	0.38	0.22	0.30
	県域	報告数	-	1	-	2	-	-
		定点当たり	-	0.33	-	0.50	-	-
クラミジア肺炎 (オウム病を除く)	全県	報告数	-	-	-	-	-	-
		定点当たり	-	-	-	-	-	-
	県域	報告数	-	-	-	-	-	-
		定点当たり	-	-	-	-	-	-