



神奈川県感染症発生情報（15週報）

（4月8日～4月14日）

<http://www.eiken.pref.kanagawa.jp/>

平成25年・15週(4月8日～4月14日)



今週の注目感染症 ～風しん～

第15週に神奈川県で50例の報告があり、例年と比べて最も風しんの報告数が多くなっています。神奈川県では、風しんの流行が続いているため、風しん緊急事態宣言が行われています。特に30歳代から40歳代の男性の報告が多くなっています。風しんを予防するには、風しんワクチンの接種が必要ですが、妊娠中の方は接種することはできません。麻しん・風しんワクチンで、麻しんと風しんを予防することができますので、風しんにかかったことがない方や予防接種を受けたことが明らかでない方は、予防接種を受けるようにしましょう。

今週的全数把握対象疾患

（当該週の国による集計及び各保健福祉事務所からの報告をもとに期日を決めて集計しているため、集計数が前後することがあります。）

分類	対象疾患	内訳				神奈川県
		県域	横浜市	川崎市	相模原市	
二類	結核	11	10	2	5	28
三類	細菌性赤痢	1				1
四類	レジオネラ症			1		1
五類	アメーバ赤痢	1				1
	後天性免疫不全症候群	1				1
	風しん	20	9	15	6	50
	麻しん	4				4

全数把握対象疾患情報

結核28例：病型は肺結核20例、結核性胸膜炎3例、リンパ節結核1例、粟粒結核1例、尿路結核1例、無症状病原体保有者2例、年齢群は10歳代2例、40歳代5例、50歳代5例、60歳代3例、70歳代5例、80歳代5例、90歳代3例
 細菌性赤痢1例：年齢群は60歳代、菌種は*S. sonnei*、推定感染経路はその他、推定感染地域は神奈川県
 レジオネラ症1例：年齢群は60歳代、病型は肺炎型、推定感染地域は韓国
 アメーバ赤痢1例：年齢群は30歳代、病型は腸管アメーバ症、推定感染経路は不明、推定感染地域は神奈川県
 後天性免疫不全症候群1例：年齢群は20歳代、病型は無症候性キャリア、推定感染経路は異性間性的接触、推定感染地域は日本国内
 風しん50例：年齢群は10歳未満1例、10歳代5例、20歳代10例、30歳代19例、40歳代11例、50歳代4例、病型は検査診断例29例、臨床診断例21例、推定感染地域は神奈川県29例、東京都1例、千葉県1例、都道府県不明19例、ワクチン接種歴は接種あり2例、なし13例、不明35例
 麻しん4例：年齢群は10歳代1例、20歳代1例、40歳代1例、50歳代1例、病型は臨床診断例2例、修飾麻しん2例、推定感染地域は神奈川県3例、東京都1例、ワクチン接種歴は接種なし2例、不明2例

今週の定点把握対象疾患

・RSウイルスの定点当たり報告数が、厚木（定点当たり0.73）保健福祉事務所管内で多くなっています。

神奈川県感染症情報センター

神奈川県衛生研究所 企画情報部 衛生情報課

TEL:0467-83-4400(代表)

FAX:0467-89-5211(企画情報部)

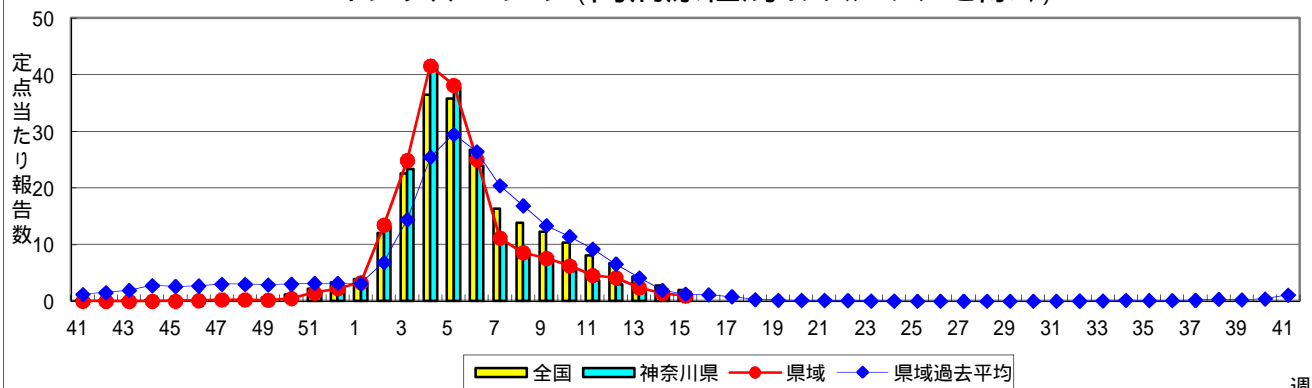
感染症発生動向調査事業は「感染症の予防及び感染症の患者に対する医療に関する法律」によって行われています。

* 県域とは、神奈川県内の市町村のうち横浜市、川崎市、相模原市を除いた地域です。

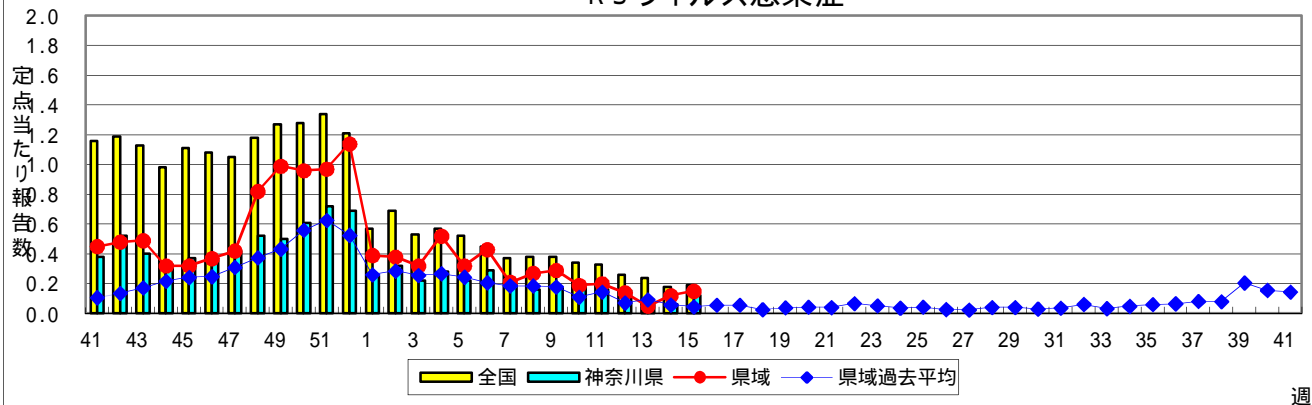
感染症発生動向調査:週報対象疾患の時系列グラフ

疾患名の括弧書きは、一般名称であり、正式名称ではありません。
 神奈川県&県域(横浜市・川崎市・相模原市を除く)のデータです。

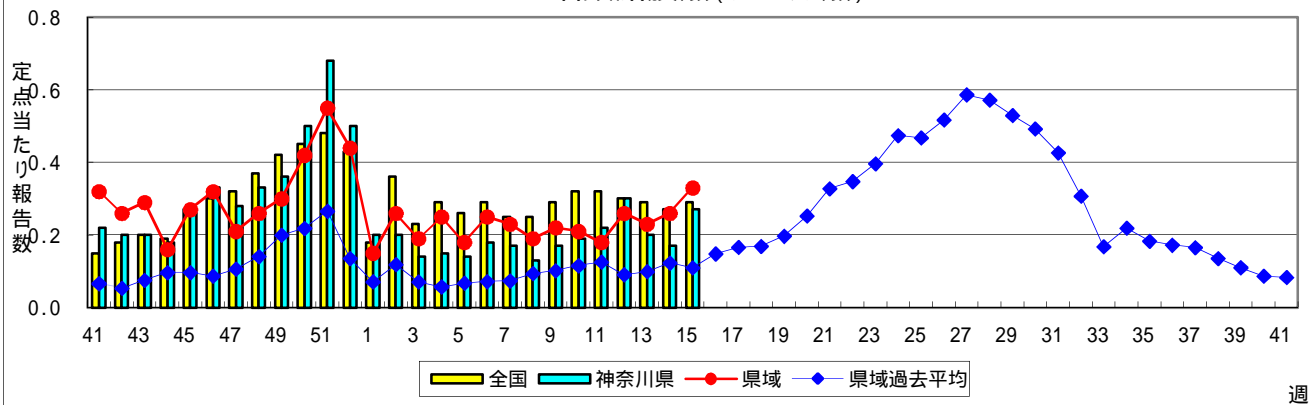
インフルエンザ(高病原性鳥インフルエンザを除く)



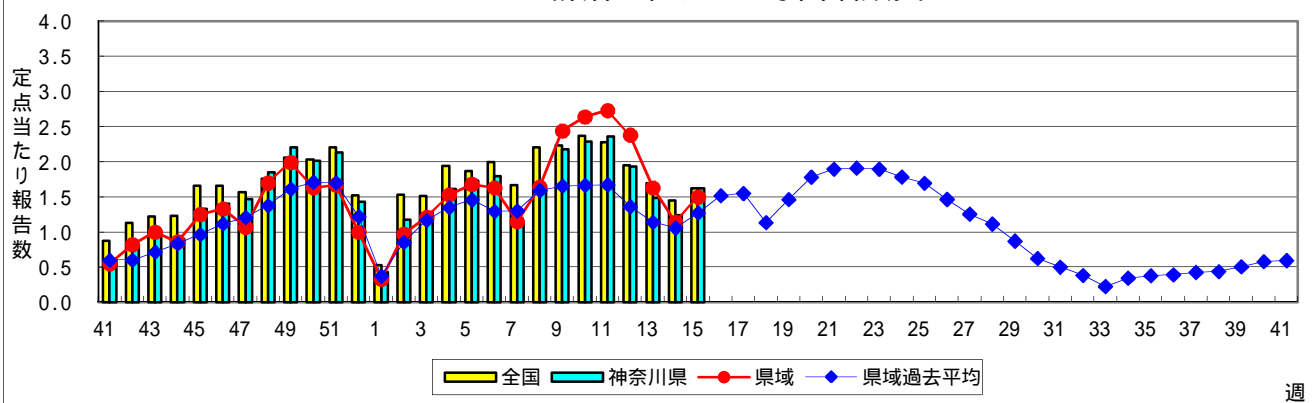
RSウイルス感染症



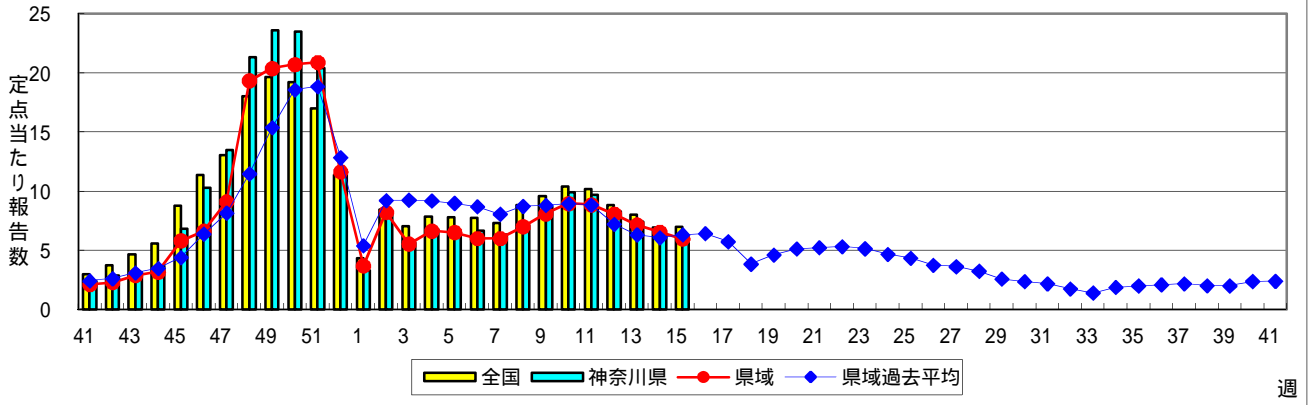
咽頭結膜熱(プール熱)



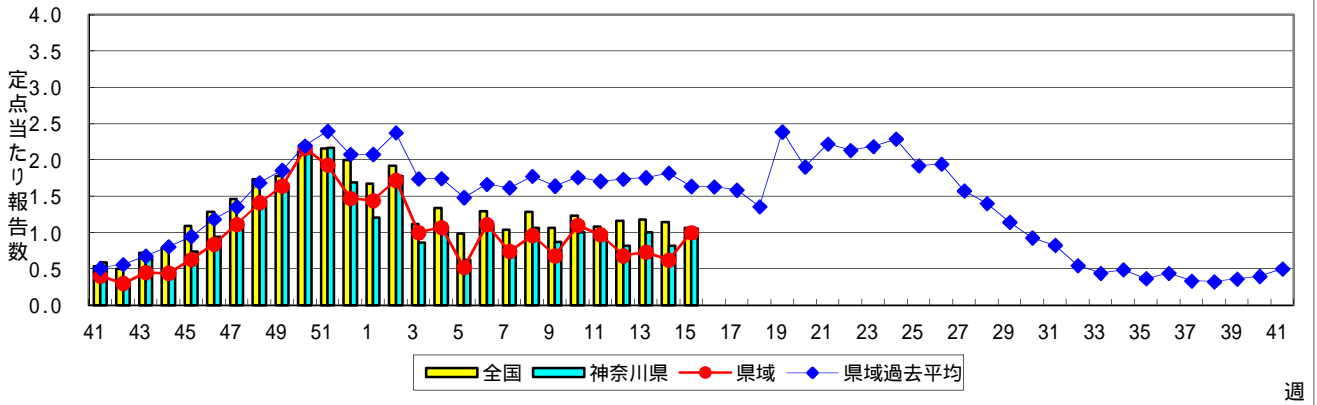
A群溶血性レンサ球菌咽頭炎



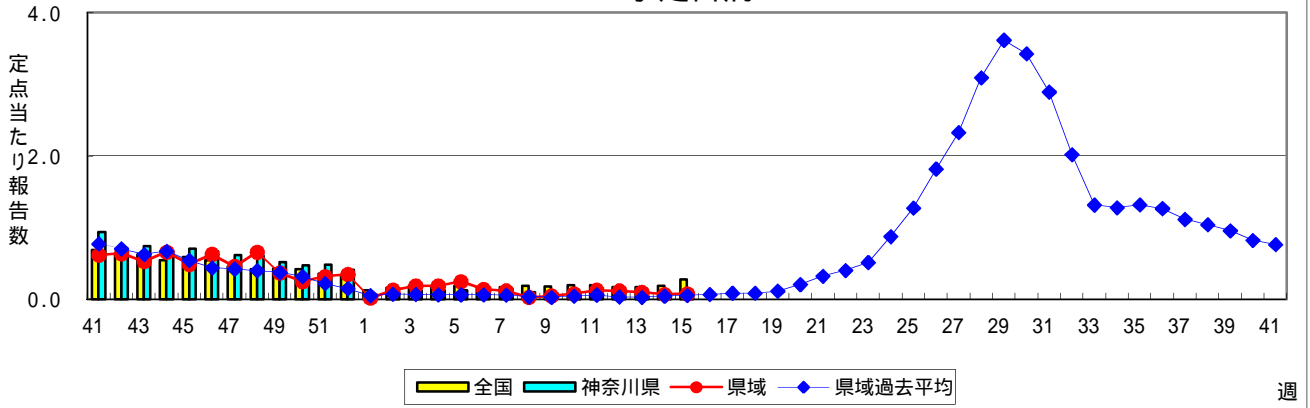
感染性胃腸炎



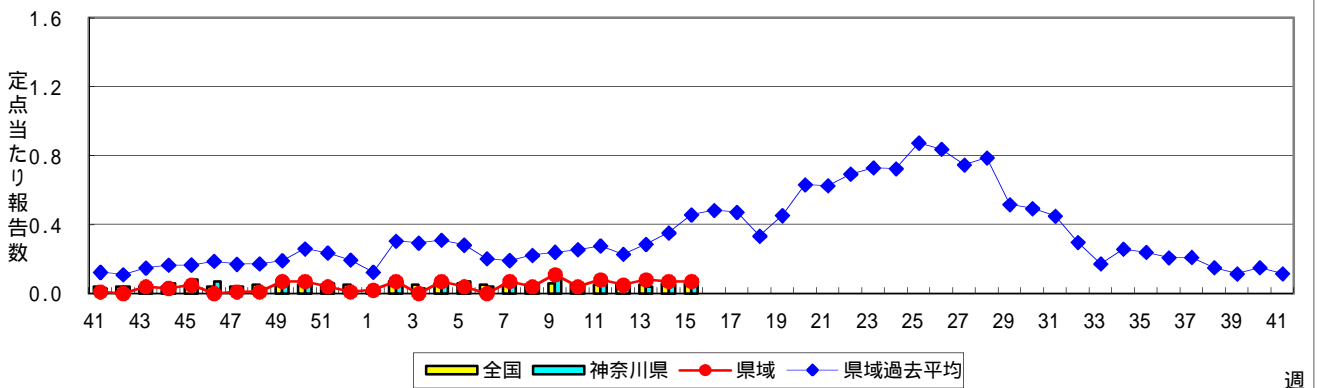
水痘(水ぼうそう)



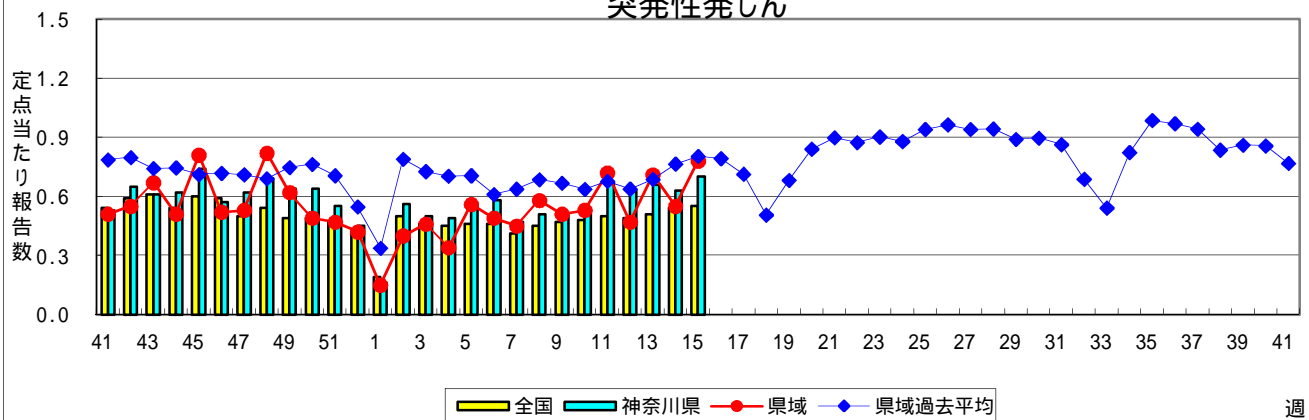
手足口病



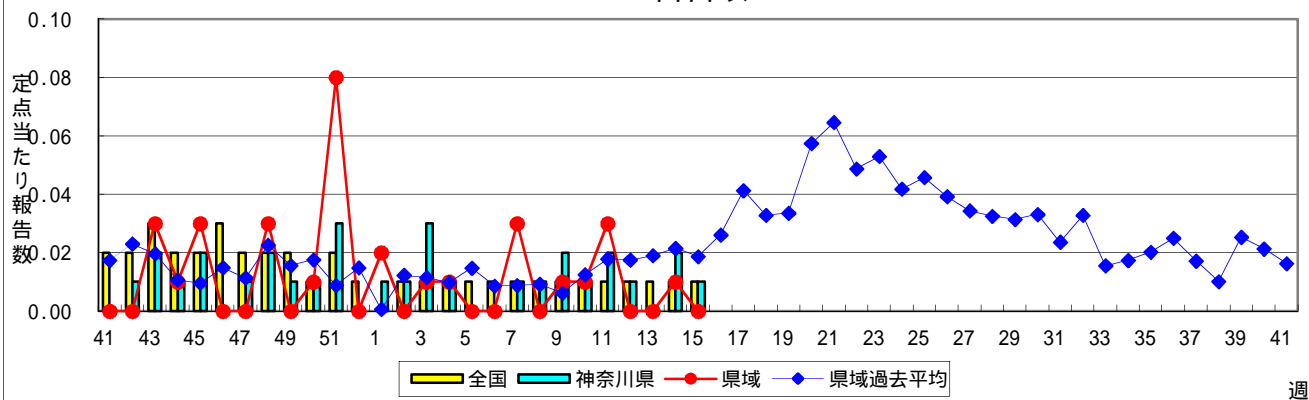
伝染性紅斑(リンゴ病)



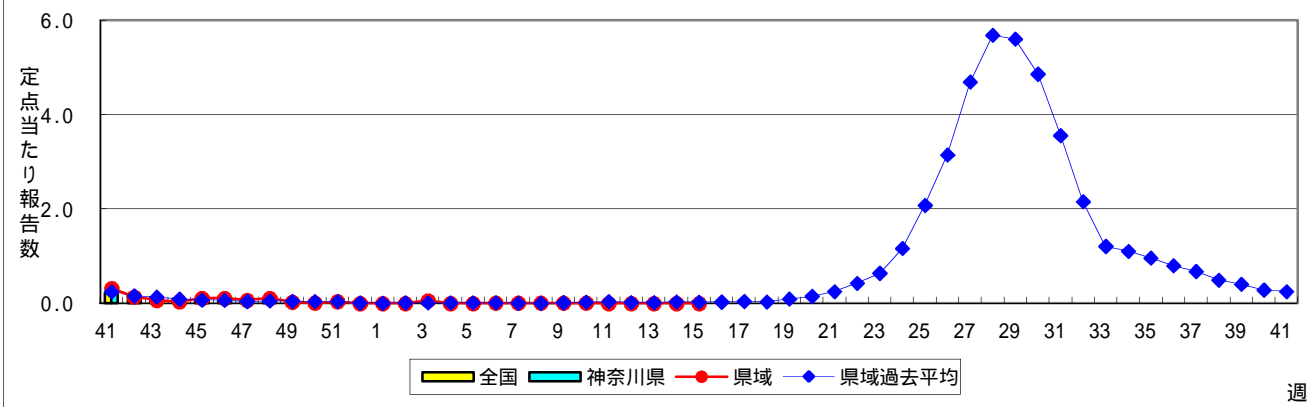
突発性発しん



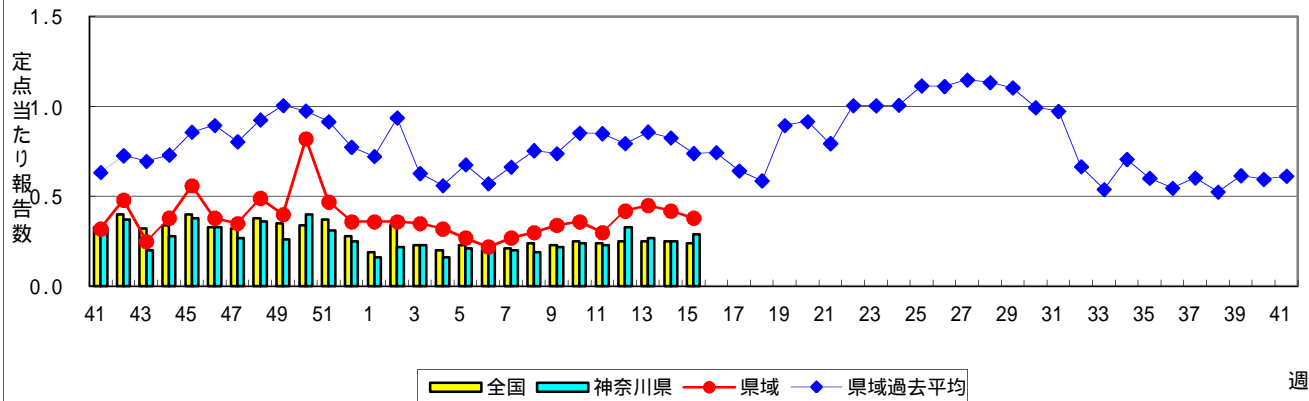
百日咳



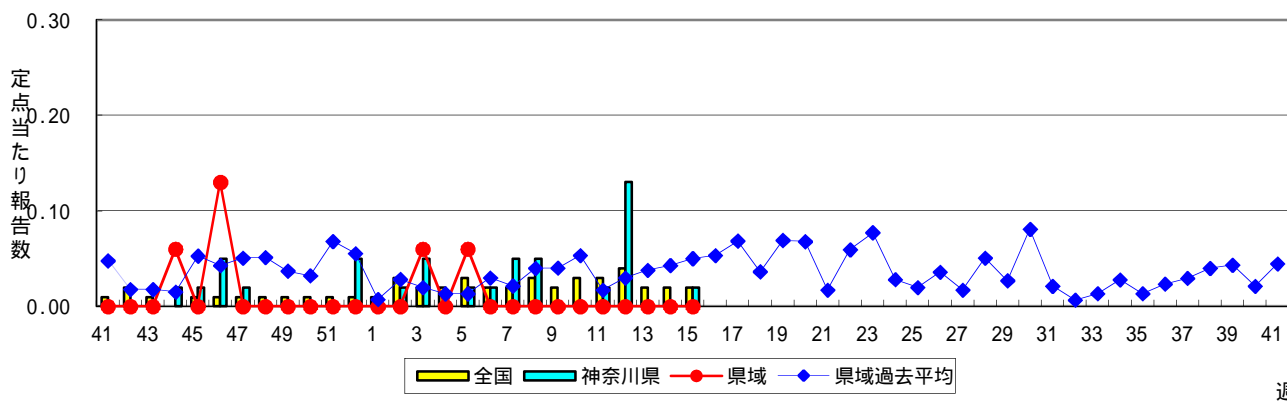
ヘルパンギーナ



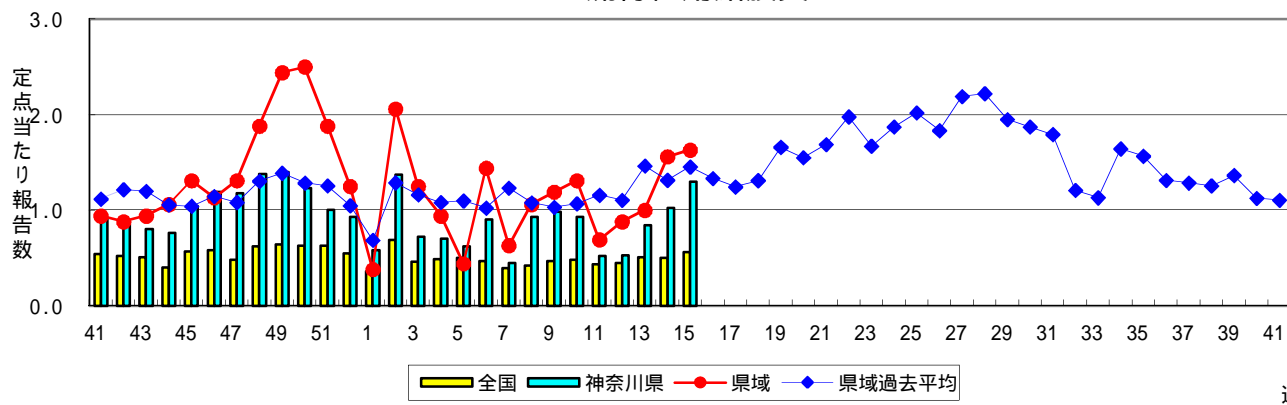
流行性耳下腺炎(おたふくかぜ)



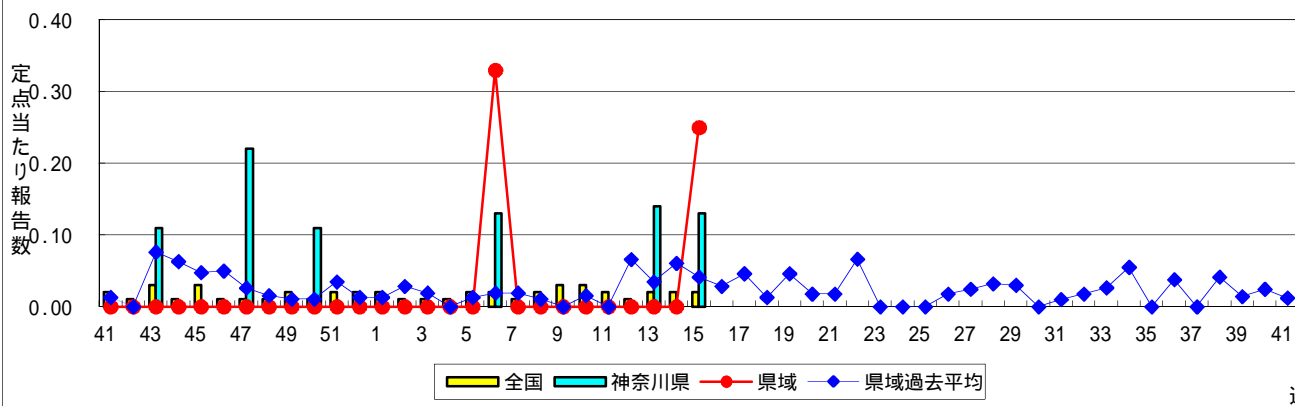
急性出血性結膜炎



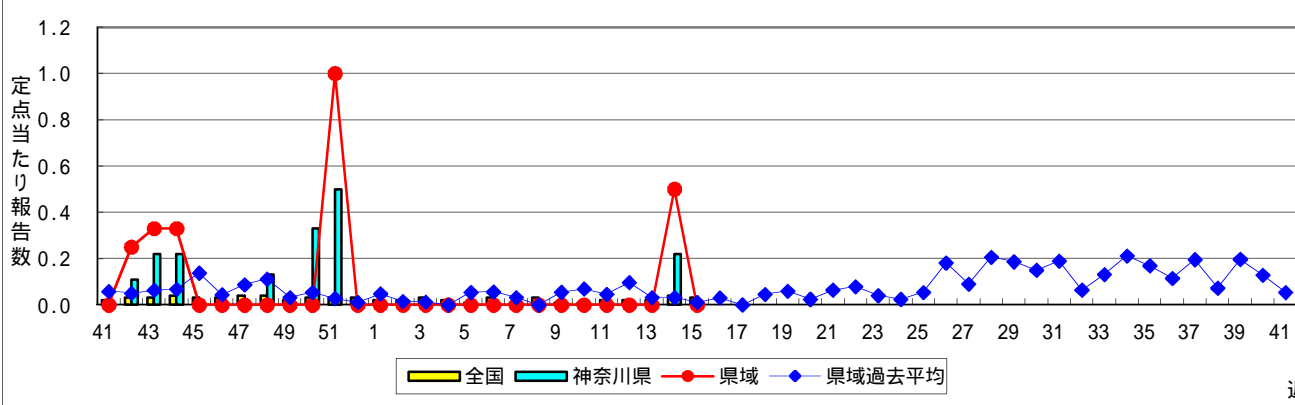
流行性角結膜炎



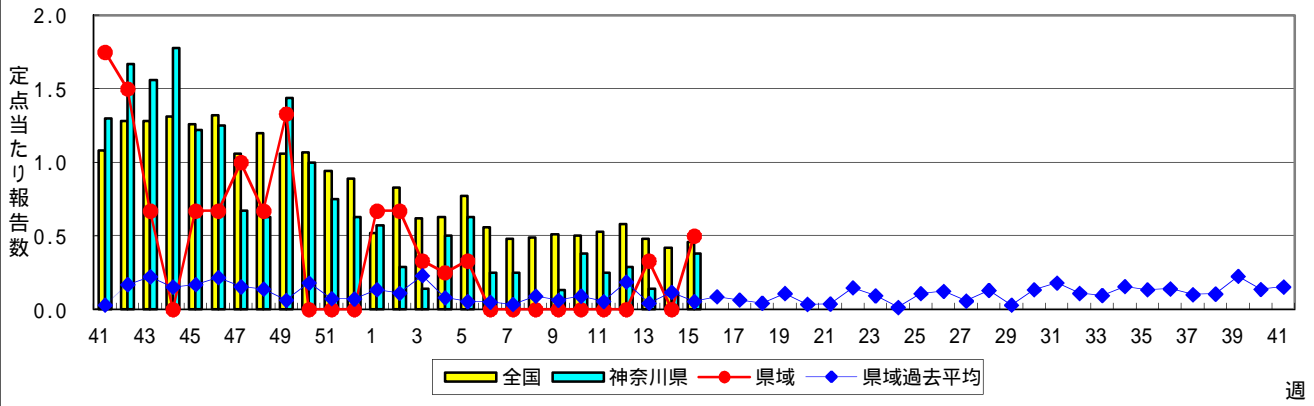
細菌性髄膜炎



無菌性髄膜炎



マイコプラズマ肺炎



クラミジア肺炎(オウム病を除く)

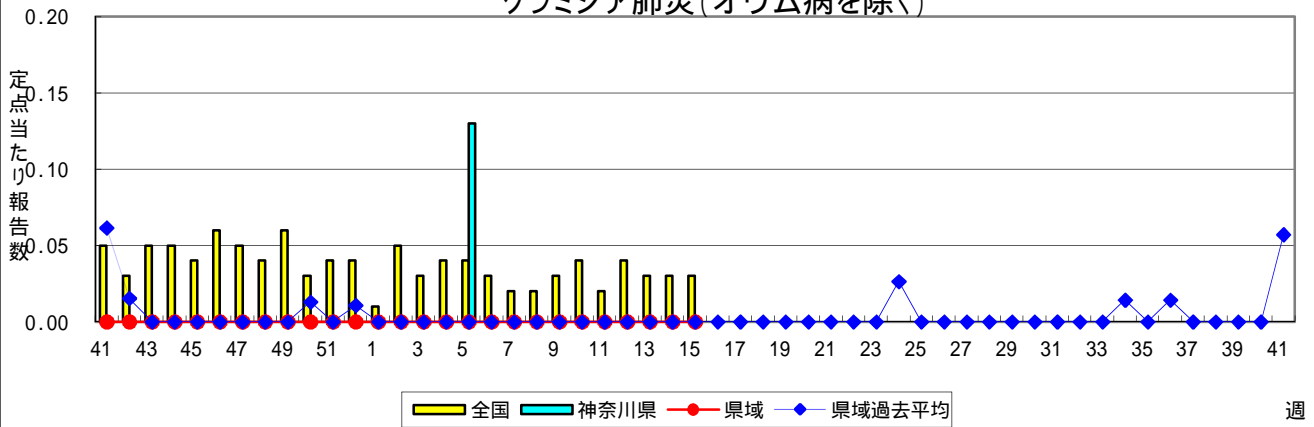


表1 報告数・定点当たり報告数 疾病、政令市・保健所別 (その1)

2013年15週(04月08日~04月14日)

神奈川県	インフルエンザ (高病原性鳥インフルエンザを 除く)		RSウイルス感染症		咽頭結膜熱		A群溶血性レンサ球菌 咽頭炎		感染性胃腸炎	
	報告数	定点当たり	報告数	定点当たり	報告数	定点当たり	報告数	定点当たり	報告数	定点当たり
全県	251	0.77	25	0.12	54	0.27	326	1.62	1,175	5.85
横浜市	94	0.70	11	0.13	17	0.21	141	1.72	355	4.33
川崎市	38	0.70	3	0.09	7	0.21	65	1.97	296	8.97
相模原市	12	0.55	-	-	6	0.43	12	0.86	94	6.71
県域 (横浜市、川崎市、相模原市を除く)	107	0.94	11	0.15	24	0.33	108	1.50	430	5.97
横須賀市	3	0.21	-	-	1	0.11	4	0.44	40	4.44
藤沢市	29	2.07	-	-	3	0.33	12	1.33	46	5.11
平塚	7	0.70	-	-	-	-	9	1.50	37	6.17
鎌倉	6	0.67	2	0.33	-	-	12	2.00	32	5.33
小田原	16	1.60	-	-	1	0.17	10	1.67	29	4.83
三崎	5	1.67	-	-	3	1.50	2	1.00	10	5.00
厚木	20	1.18	8	0.73	12	1.09	38	3.45	100	9.09
足柄上	1	0.20	-	-	-	-	-	-	4	1.33
秦野	9	0.90	1	0.17	3	0.50	5	0.83	54	9.00
大和	5	0.45	-	-	-	-	15	2.14	37	5.29
茅ヶ崎	6	0.55	-	-	1	0.14	1	0.14	41	5.86

神奈川県	水痘		手足口病		伝染性紅斑		突発性発しん		百日咳	
	報告数	定点当たり	報告数	定点当たり	報告数	定点当たり	報告数	定点当たり	報告数	定点当たり
全県	211	1.05	12	0.06	16	0.08	141	0.70	2	0.01
横浜市	91	1.11	1	0.01	6	0.07	52	0.63	1	0.01
川崎市	38	1.15	4	0.12	5	0.15	23	0.70	1	0.03
相模原市	10	0.71	1	0.07	-	-	10	0.71	-	-
県域 (横浜市、川崎市、相模原市を除く)	72	1.00	6	0.08	5	0.07	56	0.78	-	-
横須賀市	8	0.89	1	0.11	1	0.11	8	0.89	-	-
藤沢市	3	0.33	-	-	-	-	9	1.00	-	-
平塚	2	0.33	-	-	-	-	2	0.33	-	-
鎌倉	9	1.50	1	0.17	-	-	3	0.50	-	-
小田原	16	2.67	-	-	-	-	1	0.17	-	-
三崎	1	0.50	-	-	-	-	-	-	-	-
厚木	17	1.55	2	0.18	3	0.27	12	1.09	-	-
足柄上	2	0.67	-	-	-	-	2	0.67	-	-
秦野	7	1.17	2	0.33	-	-	8	1.33	-	-
大和	4	0.57	-	-	-	-	3	0.43	-	-
茅ヶ崎	3	0.43	-	-	1	0.14	8	1.14	-	-

神奈川県	ヘルパンギーナ		流行性耳下腺炎		急性出血性結膜炎		流行性角結膜炎		細菌性髄膜炎	
	報告数	定点当たり	報告数	定点当たり	報告数	定点当たり	報告数	定点当たり	報告数	定点当たり
全県	3	0.01	58	0.29	1	0.02	56	1.30	1	0.13
横浜市	1	0.01	18	0.22	1	1.00	12	0.75	-	-
川崎市	2	0.06	9	0.27	-	-	7	1.00	-	-
相模原市	-	-	4	0.29	-	-	11	2.75	-	-
県域 (横浜市、川崎市、相模原市を除く)	-	-	27	0.38	-	-	26	1.63	1	0.25
横須賀市	-	-	-	-	-	-	6	3.00	-	-
藤沢市	-	-	2	0.22	-	-	1	0.50	-	-
平塚	-	-	6	1.00	-	-	3	1.50	1	1.00
鎌倉	-	-	6	1.00	-	-	-	-
小田原	-	-	-	-	-	-	-	-
三崎	-	-	-	-
厚木	-	-	4	0.36	-	-	12	4.00	-	-
足柄上	-	-	1	0.33
秦野	-	-	5	0.83	-	-	3	3.00
大和	-	-	2	0.29	-	-	-	-
茅ヶ崎	-	-	1	0.14	-	-	1	0.50

表1 報告数・定点当たり報告数 疾病、政令市・保健所別 (その2)

2013年15週(04月08日～04月14日)

神奈川県	無菌性髄膜炎		マイコプラズマ肺炎		クラミジア肺炎 (オウム病を除く)	
	報告数	定点当たり	報告数	定点当たり	報告数	定点当たり
全県	-	-	3	0.38	-	-
横浜市	-	-	1	1.00	-	-
川崎市	-	-	-	-	-	-
相模原市	-	-	-	-	-	-
県域 <small>(横浜、川崎、相模原を除く)</small>	-	-	2	0.50	-	-
横須賀市	-	-	-	-	-	-
藤沢市	-	-	2	2.00	-	-
平塚	-	-	-	-	-	-
鎌倉
小田原
三崎
厚木	-	-	-	-	-	-
足柄上
秦野
大和
茅ヶ崎

表2 報告数・定点当たり報告数、疾病・年齢階級別
(全県及び横浜市・川崎市・相模原市を除く県域) (その1)

2013年15週(04月08日～04月14日)

*表2は、各保健福祉事務所からの最新の報告をもとに作成しているため、国の還元データである表1および表3の数値と一致しないことがあります。

インフルエンザ	定点	項目	合計	～5か月	～11か月	1歳	2	3	4	5	6	7	8
インフルエンザ (高病原性鳥インフルエンザを除く)	全国	報告数	9,841	25	141	508	530	642	782	724	563	690	584
		定点当たり	2.00	0.01	0.03	0.10	0.11	0.13	0.16	0.15	0.11	0.14	0.12
	全県	報告数	251	-	3	14	9	18	13	22	12	15	17
		定点当たり	0.77	-	0.01	0.04	0.03	0.06	0.04	0.07	0.04	0.05	0.05
	県域	報告数	107	-	1	2	4	8	6	11	9	8	8
		定点当たり	0.94	-	0.01	0.02	0.04	0.07	0.05	0.10	0.08	0.07	0.07

小児科	定点	項目	合計	～5か月	～11か月	1歳	2	3	4	5	6	7	8
RSウイルス感染症	全国	報告数	607	137	165	197	63	20	8	11	1	2	-
		定点当たり	0.19	0.04	0.05	0.06	0.02	0.01	0.00	0.00	0.00	0.00	-
	全県	報告数	25	3	12	7	2	-	1	-	-	-	-
		定点当たり	0.12	0.01	0.06	0.03	0.01	-	0.00	-	-	-	-
	県域	報告数	11	1	6	2	1	-	1	-	-	-	-
		定点当たり	0.15	0.01	0.08	0.03	0.01	-	0.01	-	-	-	-
咽頭結膜熱	全国	報告数	920	4	56	217	139	135	115	82	45	37	22
		定点当たり	0.29	0.00	0.02	0.07	0.04	0.04	0.04	0.03	0.01	0.01	0.01
	全県	報告数	54	-	1	11	4	4	6	5	3	2	4
		定点当たり	0.27	-	0.00	0.05	0.02	0.02	0.03	0.02	0.01	0.01	0.02
	県域	報告数	24	-	1	5	1	2	2	2	-	-	1
		定点当たり	0.33	-	0.01	0.07	0.01	0.03	0.03	0.03	-	-	0.01
A群溶血性レンサ球菌咽頭炎	全国	報告数	5,100	3	39	222	313	591	742	782	513	530	386
		定点当たり	1.62	0.00	0.01	0.07	0.10	0.19	0.24	0.25	0.16	0.17	0.12
	全県	報告数	326	-	4	16	19	27	46	43	33	45	34
		定点当たり	1.62	-	0.02	0.08	0.09	0.13	0.23	0.21	0.16	0.22	0.17
	県域	報告数	108	-	1	3	7	5	10	16	8	22	13
		定点当たり	1.50	-	0.01	0.04	0.10	0.07	0.14	0.22	0.11	0.31	0.18
感染性胃腸炎	全国	報告数	22,042	240	1,605	4,090	2,819	2,282	1,973	1,737	942	972	757
		定点当たり	7.01	0.08	0.51	1.30	0.90	0.73	0.63	0.55	0.30	0.31	0.24
	全県	報告数	1,175	9	84	195	137	106	113	101	58	70	39
		定点当たり	5.85	0.04	0.42	0.97	0.68	0.53	0.56	0.50	0.29	0.35	0.19
	県域	報告数	430	2	22	76	47	42	46	32	28	24	16
		定点当たり	5.97	0.03	0.31	1.06	0.65	0.58	0.64	0.44	0.39	0.33	0.22
水痘	全国	報告数	3,324	60	170	595	614	604	463	309	179	112	69
		定点当たり	1.06	0.02	0.05	0.19	0.20	0.19	0.15	0.10	0.06	0.04	0.02
	全県	報告数	211	1	6	29	20	42	25	27	24	16	5
		定点当たり	1.05	0.00	0.03	0.14	0.10	0.21	0.12	0.13	0.12	0.08	0.02
	県域	報告数	72	-	4	11	3	12	9	10	9	5	3
		定点当たり	1.00	-	0.06	0.15	0.04	0.17	0.13	0.14	0.13	0.07	0.04

インフルエンザ	定点	項目	9	10-14	15-19	20-29	30-39	40-49	50-59	60-69	70-79	80歳以上
インフルエンザ (高病原性鳥インフルエンザを除く)	全国	報告数	357	1,100	299	501	752	605	415	271	175	177
		定点当たり	0.07	0.22	0.06	0.10	0.15	0.12	0.08	0.06	0.04	0.04
	全県	報告数	11	23	12	11	24	26	7	4	8	2
		定点当たり	0.03	0.07	0.04	0.03	0.07	0.08	0.02	0.01	0.02	0.01
	県域	報告数	6	11	6	4	9	8	2	-	3	1
		定点当たり	0.05	0.10	0.05	0.04	0.08	0.07	0.02	-	0.03	0.01

小児科	定点	項目	9	10-14	15-19	20歳以上
RSウイルス感染症	全国	報告数	-	1	-	2
		定点当たり	-	0.00	-	0.00
	全県	報告数	-	-	-	-
		定点当たり	-	-	-	-
	県域	報告数	-	-	-	-
		定点当たり	-	-	-	-
咽頭結膜熱	全国	報告数	16	37	2	13
		定点当たり	0.01	0.01	0.00	0.00
	全県	報告数	2	10	-	2
		定点当たり	0.01	0.05	-	0.01
	県域	報告数	-	10	-	-
		定点当たり	-	0.14	-	-
A群溶血性レンサ球菌咽頭炎	全国	報告数	263	397	30	289
		定点当たり	0.08	0.13	0.01	0.09
	全県	報告数	18	23	3	15
		定点当たり	0.09	0.11	0.01	0.07
	県域	報告数	9	10	1	3
		定点当たり	0.13	0.14	0.01	0.04
感染性胃腸炎	全国	報告数	637	1,515	324	2,149
		定点当たり	0.20	0.48	0.10	0.68
	全県	報告数	34	72	17	140
		定点当たり	0.17	0.36	0.08	0.70
	県域	報告数	13	32	11	39
		定点当たり	0.18	0.44	0.15	0.54
水痘	全国	報告数	47	78	5	19
		定点当たり	0.01	0.02	0.00	0.01
	全県	報告数	7	7	1	1
		定点当たり	0.03	0.03	0.00	0.00
	県域	報告数	3	3	-	-
		定点当たり	0.04	0.04	-	-

表2 報告数・定点当たり報告数、疾病・年齢階級別
(全県及び横浜市・川崎市・相模原市を除く県域) (その2)

2013年15週(04月08日～04月14日)

*表2は、各保健福祉事務所からの最新の報告をもとに作成しているため、国の還元データである表1および表3の数値と一致しないことがあります。

小児科定点	項目	合計	～5か月	～11か月	1歳	
手足口病	全国	報告数 868	8	137	385	
		定点当たり	0.28	0.00	0.04	0.12
	全県	報告数 12	-	-	7	
		定点当たり	0.06	-	-	0.03
	県域	報告数 6	-	-	2	
		定点当たり	0.08	-	-	0.03
伝染性紅斑	全国	報告数 203	2	13	21	
		定点当たり	0.06	0.00	0.00	0.01
	全県	報告数 16	-	-	4	
		定点当たり	0.08	-	-	0.02
	県域	報告数 5	-	-	1	
		定点当たり	0.07	-	-	0.01
突発性発しん	全国	報告数 1,733	40	731	834	
		定点当たり	0.55	0.01	0.23	0.27
	全県	報告数 141	4	55	72	
		定点当たり	0.70	0.02	0.27	0.36
	県域	報告数 56	2	26	24	
		定点当たり	0.78	0.03	0.36	0.33
百日咳	全国	報告数 32	5	3	2	
		定点当たり	0.01	0.00	0.00	0.00
	全県	報告数 2	-	-	-	
		定点当たり	0.01	-	-	-
	県域	報告数 -	-	-	-	
		定点当たり	-	-	-	-
ヘルパンギーナ	全国	報告数 152	2	25	53	
		定点当たり	0.05	0.00	0.01	0.02
	全県	報告数 3	-	-	3	
		定点当たり	0.01	-	-	0.01
	県域	報告数 -	-	-	-	
		定点当たり	-	-	-	-
流行性耳下腺炎	全国	報告数 755	-	2	23	
		定点当たり	0.24	-	0.00	0.01
	全県	報告数 58	-	-	1	
		定点当たり	0.29	-	-	0.00
	県域	報告数 27	-	-	-	
		定点当たり	0.38	-	-	-

小児科定点	項目	2	3	4	5	6	7	8	9	10-14	15-19	20歳以上	
手足口病	全国	報告数 150	73	48	29	10	6	5	4	3	1	9	
		定点当たり	0.05	0.02	0.02	0.01	0.00	0.00	0.00	0.00	0.00	0.00	0.00
	全県	報告数 2	-	-	1	-	1	-	1	-	-	-	-
		定点当たり	0.01	-	-	0.00	-	0.00	-	0.00	-	-	-
	県域	報告数 1	-	-	1	-	1	-	1	-	-	-	-
		定点当たり	0.01	-	-	0.01	-	0.01	-	0.01	-	-	-
伝染性紅斑	全国	報告数 15	16	30	34	32	7	11	11	10	-	1	
		定点当たり	0.00	0.01	0.01	0.01	0.01	0.00	0.00	0.00	0.00	-	0.00
	全県	報告数 2	3	1	1	1	-	1	1	-	-	-	
		定点当たり	0.01	0.01	0.00	0.00	0.00	-	0.00	0.00	-	-	-
	県域	報告数 -	1	-	-	1	-	-	1	1	-	-	
		定点当たり	-	0.01	-	-	0.01	-	-	0.01	0.01	-	-
突発性発しん	全国	報告数 103	17	6	1	-	1	-	-	-	-	-	
		定点当たり	0.03	0.01	0.00	0.00	-	0.00	-	-	-	-	
	全県	報告数 8	1	1	-	-	-	-	-	-	-	-	
		定点当たり	0.04	0.00	0.00	-	-	-	-	-	-	-	
	県域	報告数 3	-	1	-	-	-	-	-	-	-	-	
		定点当たり	0.04	-	0.01	-	-	-	-	-	-	-	-
百日咳	全国	報告数 4	-	1	1	1	1	1	2	5	-	6	
		定点当たり	0.00	-	0.00	0.00	0.00	0.00	0.00	0.00	0.00	-	0.00
	全県	報告数 -	-	-	-	-	-	-	-	-	-	-	2
		定点当たり	-	-	-	-	-	-	-	-	-	-	0.01
	県域	報告数 -	-	-	-	-	-	-	-	-	-	-	-
		定点当たり	-	-	-	-	-	-	-	-	-	-	-
ヘルパンギーナ	全国	報告数 23	19	6	9	3	3	1	2	1	-	5	
		定点当たり	0.01	0.01	0.00	0.00	0.00	0.00	0.00	0.00	0.00	-	0.00
	全県	報告数 -	-	-	-	-	-	-	-	-	-	-	-
		定点当たり	-	-	-	-	-	-	-	-	-	-	-
	県域	報告数 -	-	-	-	-	-	-	-	-	-	-	-
		定点当たり	-	-	-	-	-	-	-	-	-	-	-
流行性耳下腺炎	全国	報告数 58	92	130	119	95	57	49	46	53	10	21	
		定点当たり	0.02	0.03	0.04	0.04	0.03	0.02	0.02	0.01	0.02	0.00	0.01
	全県	報告数 4	6	7	7	9	3	7	5	3	1	5	
		定点当たり	0.02	0.03	0.03	0.03	0.04	0.01	0.03	0.02	0.01	0.00	0.02
	県域	報告数 3	3	4	3	6	-	3	2	-	1	2	
		定点当たり	0.04	0.04	0.06	0.04	0.08	-	0.04	0.03	-	0.01	0.03

表2 報告数・定点当たり報告数、疾病・年齢階級別
(全県及び横浜市・川崎市・相模原市を除く県域) (その3)

2013年15週(04月08日～04月14日)

*表2は、各保健福祉事務所からの最新の報告をもとに作成しているため、国の還元データである表1および表3の数値と一致しないことがあります。

眼科定点	項目	合計	～5か月	～11か月	1歳	2	3	4	5	6	7	8	
急性出血性結膜炎	全国	報告数	13	-	-	-	1	-	-	-	1	-	
		定点当たり	0.02	-	-	-	0.00	-	-	-	0.00	-	
	全県	報告数	1	-	-	-	-	-	-	-	-	-	
		定点当たり	0.02	-	-	-	-	-	-	-	-	-	
	県域	報告数	-	-	-	-	-	-	-	-	-	-	
		定点当たり	-	-	-	-	-	-	-	-	-	-	
流行性角結膜炎	全国	報告数	385	1	3	7	4	7	8	9	2	1	2
		定点当たり	0.56	0.00	0.00	0.01	0.01	0.01	0.01	0.01	0.00	0.00	0.00
	全県	報告数	56	-	-	1	2	-	2	3	-	-	-
		定点当たり	1.30	-	-	0.02	0.05	-	0.05	0.07	-	-	-
	県域	報告数	26	-	-	-	1	-	-	1	-	-	-
		定点当たり	1.63	-	-	-	0.06	-	-	0.06	-	-	-

基幹定点(週報)	項目	合計	0歳	1-4	5-9	10-14	15-19	20-24	25-29	30-34	35-39	40-44	
細菌性髄膜炎	全国	報告数	9	-	1	1	-	-	-	-	1	-	
		定点当たり	0.02	-	0.00	0.00	-	-	-	-	0.00	-	
	全県	報告数	1	-	-	-	-	-	-	-	-	-	
		定点当たり	0.13	-	-	-	-	-	-	-	-	-	
	県域	報告数	1	-	-	-	-	-	-	-	-	-	
		定点当たり	0.25	-	-	-	-	-	-	-	-	-	
無菌性髄膜炎	全国	報告数	14	2	2	1	1	1	2	2	-	2	
		定点当たり	0.03	0.00	0.00	0.00	0.00	0.00	0.00	0.00	-	0.00	
	全県	報告数	-	-	-	-	-	-	-	-	-	-	
		定点当たり	-	-	-	-	-	-	-	-	-	-	
	県域	報告数	-	-	-	-	-	-	-	-	-	-	
		定点当たり	-	-	-	-	-	-	-	-	-	-	
マイコプラズマ肺炎	全国	報告数	214	1	71	44	21	1	5	9	9	14	7
		定点当たり	0.46	0.00	0.15	0.09	0.04	0.00	0.01	0.02	0.02	0.03	0.01
	全県	報告数	3	-	2	1	-	-	-	-	-	-	-
		定点当たり	0.38	-	0.25	0.13	-	-	-	-	-	-	-
	県域	報告数	2	-	2	-	-	-	-	-	-	-	-
		定点当たり	0.50	-	0.50	-	-	-	-	-	-	-	-
クラミジア肺炎 (オウム病を除く)	全国	報告数	12	-	2	1	-	1	-	-	-	1	
		定点当たり	0.03	-	0.00	0.00	-	0.00	-	-	-	0.00	
	全県	報告数	-	-	-	-	-	-	-	-	-	-	
		定点当たり	-	-	-	-	-	-	-	-	-	-	
	県域	報告数	-	-	-	-	-	-	-	-	-	-	
		定点当たり	-	-	-	-	-	-	-	-	-	-	

眼科定点	項目	9	10-14	15-19	20-29	30-39	40-49	50-59	60-69	70歳以上	
急性出血性結膜炎	全国	報告数	1	1	-	-	4	-	3	2	
		定点当たり	0.00	0.00	-	-	0.01	-	0.00	0.00	
	全県	報告数	-	-	-	-	1	-	-	-	
		定点当たり	-	-	-	-	0.02	-	-	-	
	県域	報告数	-	-	-	-	-	-	-	-	
		定点当たり	-	-	-	-	-	-	-	-	
流行性角結膜炎	全国	報告数	4	6	12	53	88	69	41	37	31
		定点当たり	0.01	0.01	0.02	0.08	0.13	0.10	0.06	0.05	0.05
	全県	報告数	2	2	3	7	7	12	6	5	4
		定点当たり	0.05	0.05	0.07	0.16	0.16	0.28	0.14	0.12	0.09
	県域	報告数	2	2	2	6	4	2	2	4	-
		定点当たり	0.13	0.13	0.13	0.38	0.25	0.13	0.13	0.25	-

基幹定点(週報)	項目	45-49	50-54	55-59	60-64	65-69	70歳以上	
細菌性髄膜炎	全国	報告数	1	-	-	1	4	
		定点当たり	0.00	-	-	0.00	0.01	
	全県	報告数	-	-	-	-	1	
		定点当たり	-	-	-	-	0.13	
	県域	報告数	-	-	-	-	1	
		定点当たり	-	-	-	-	0.25	
無菌性髄膜炎	全国	報告数	-	-	1	-	-	
		定点当たり	-	-	0.00	-	-	
	全県	報告数	-	-	-	-	-	
		定点当たり	-	-	-	-	-	
	県域	報告数	-	-	-	-	-	
		定点当たり	-	-	-	-	-	
マイコプラズマ肺炎	全国	報告数	1	2	2	5	1	21
		定点当たり	0.00	0.00	0.00	0.01	0.00	0.04
	全県	報告数	-	-	-	-	-	-
		定点当たり	-	-	-	-	-	-
	県域	報告数	-	-	-	-	-	-
		定点当たり	-	-	-	-	-	-
クラミジア肺炎 (オウム病を除く)	全国	報告数	1	-	-	1	-	5
		定点当たり	0.00	-	-	0.00	-	0.01
	全県	報告数	-	-	-	-	-	-
		定点当たり	-	-	-	-	-	-
	県域	報告数	-	-	-	-	-	-
		定点当たり	-	-	-	-	-	-

表3 5週前～今週の推移 (その1)
 (全県及び横浜市・川崎市・相模原市を除く県域)

2013年15週(04月08日～04月14日)

疾病名	項目		5週前	4週前	3週前	2週前	1週前	今週
			10週	11週	12週	13週	14週	15週
			(03月04日 ～03月10 日)	(03月11日 ～03月17 日)	(03月18日 ～03月24 日)	(03月25日 ～03月31 日)	(04月01日 ～04月07 日)	(04月08日 ～04月14 日)
インフルエンザ (高病原性鳥インフルエンザを除く)	全県	報告数	1,751	1,192	972	544	346	251
		定点当たり	5.32	3.71	3.02	1.67	1.07	0.77
	県域	報告数	719	516	477	277	161	107
		定点当たり	6.25	4.57	4.15	2.41	1.40	0.94
RSウイルス 感染症	全県	報告数	37	31	30	12	13	25
		定点当たり	0.18	0.16	0.15	0.06	0.06	0.12
	県域	報告数	14	14	10	4	9	11
		定点当たり	0.19	0.20	0.14	0.05	0.12	0.15
咽頭結膜熱	全県	報告数	38	43	60	40	34	54
		定点当たり	0.19	0.22	0.30	0.20	0.17	0.27
	県域	報告数	15	13	19	17	19	24
		定点当たり	0.21	0.18	0.26	0.23	0.26	0.33
A群溶血性レンサ球菌咽頭炎	全県	報告数	469	468	390	301	252	326
		定点当たり	2.29	2.36	1.93	1.48	1.24	1.62
	県域	報告数	193	194	174	119	83	108
		定点当たり	2.64	2.73	2.38	1.63	1.14	1.50
感染性胃腸炎	全県	報告数	2,035	1,917	1,668	1,514	1,294	1,175
		定点当たり	9.93	9.68	8.26	7.42	6.37	5.85
	県域	報告数	654	629	589	523	478	430
		定点当たり	8.96	8.86	8.07	7.16	6.55	5.97
水痘	全県	報告数	206	192	166	204	167	211
		定点当たり	1.00	0.97	0.82	1.00	0.82	1.05
	県域	報告数	80	69	50	53	45	72
		定点当たり	1.10	0.97	0.68	0.73	0.62	1.00
手足口病	全県	報告数	17	14	20	10	15	12
		定点当たり	0.08	0.07	0.10	0.05	0.07	0.06
	県域	報告数	6	9	9	7	5	6
		定点当たり	0.08	0.13	0.12	0.10	0.07	0.08
伝染性紅斑	全県	報告数	8	15	9	9	10	16
		定点当たり	0.04	0.08	0.04	0.04	0.05	0.08
	県域	報告数	3	6	4	6	5	5
		定点当たり	0.04	0.08	0.05	0.08	0.07	0.07
突発性発しん	全県	報告数	111	132	127	135	128	141
		定点当たり	0.54	0.67	0.63	0.66	0.63	0.70
	県域	報告数	39	51	34	52	40	56
		定点当たり	0.53	0.72	0.47	0.71	0.55	0.78

表3 5週前～今週の推移 (その2)
(全県及び横浜市・川崎市・相模原市を除く県域)

2013年15週(04月08日～04月14日)

疾病名	項目		5週前	4週前	3週前	2週前	1週前	今週
			10週	11週	12週	13週	14週	15週
			(03月04日 ～03月10 日)	(03月11日 ～03月17 日)	(03月18日 ～03月24 日)	(03月25日 ～03月31 日)	(04月01日 ～04月07 日)	(04月08日 ～04月14 日)
百日咳	全県	報告数	2	4	3	1	4	2
		定点当たり	0.01	0.02	0.01	-	0.02	0.01
	県域	報告数	1	2	-	-	1	-
		定点当たり	0.01	0.03	-	-	0.01	-
ヘルパンギーナ	全県	報告数	2	2	-	2	7	3
		定点当たり	0.01	0.01	-	0.01	0.03	0.01
	県域	報告数	1	-	-	-	-	-
		定点当たり	0.01	-	-	-	-	-
流行性耳下腺炎	全県	報告数	50	46	66	55	50	58
		定点当たり	0.24	0.23	0.33	0.27	0.25	0.29
	県域	報告数	26	21	31	33	31	27
		定点当たり	0.36	0.30	0.42	0.45	0.42	0.38
急性出血性結膜炎	全県	報告数	-	1	6	-	-	1
		定点当たり	-	0.02	0.13	-	-	0.02
	県域	報告数	-	-	-	-	-	-
		定点当たり	-	-	-	-	-	-
流行性角結膜炎	全県	報告数	40	22	24	37	43	56
		定点当たり	0.93	0.52	0.53	0.84	1.02	1.30
	県域	報告数	21	11	14	16	25	26
		定点当たり	1.31	0.69	0.88	1.00	1.56	1.63
細菌性髄膜炎	全県	報告数	-	-	-	1	-	1
		定点当たり	-	-	-	0.14	-	0.13
	県域	報告数	-	-	-	-	-	1
		定点当たり	-	-	-	-	-	0.25
無菌性髄膜炎	全県	報告数	-	-	-	-	2	-
		定点当たり	-	-	-	-	0.22	-
	県域	報告数	-	-	-	-	2	-
		定点当たり	-	-	-	-	0.50	-
マイコプラズマ肺炎	全県	報告数	3	2	2	1	1	3
		定点当たり	0.38	0.25	0.29	0.14	0.11	0.38
	県域	報告数	-	-	-	1	-	2
		定点当たり	-	-	-	0.33	-	0.50
クラミジア肺炎 (オウム病を除く)	全県	報告数	-	-	-	-	-	-
		定点当たり	-	-	-	-	-	-
	県域	報告数	-	-	-	-	-	-
		定点当たり	-	-	-	-	-	-