



神奈川県感染症発生情報（14週報）

（4月1日～4月7日）

<http://www.eiken.pref.kanagawa.jp/>

平成25年・14週(4月1日～4月7日)



今週の注目感染症 ～風しん～ 第14週に神奈川県で67例の報告があり、例年と比べて最も風しんの報告数が増えています。特に30歳代から40歳代の男性の報告が増えています。妊娠初期の妊婦さんが風しんウイルスに感染すると、生まれてくる赤ちゃんが、白内障、先天性心疾患、難聴などの「先天性風しん症候群」という病気にかかることがあるため、注意が必要です。予防するには、風しんワクチンの接種が必要ですが、妊娠中の方は接種することはできません。麻しん・風しんワクチンで、麻しんと風しんを予防することができますので、風しんにかかったことがない方や予防接種を受けたことが明らかでない方は、予防接種を受けるようにしましょう。

～侵襲性肺炎球菌感染症～ 4月1日から侵襲性肺炎球菌感染症が届出対象となり、第14週に神奈川県で3例の報告がありました。侵襲性肺炎球菌感染症は肺炎球菌による感染症で、小児や高齢者に髄膜炎や肺炎、敗血症などを発症します。肺炎球菌ワクチンを接種することで予防できますが、小児用と成人用があります。小児用肺炎球菌ワクチンは平成25年4月1日から定期接種として接種できますので、対象年齢の方は接種するようにしましょう。

今週の全数把握対象疾患

（当該週の国による集計及び各保健福祉事務所からの報告をもとに期日を決めて集計しているため、集計数が前後することがあります。）

分類	対象疾患	内訳				神奈川県
		県域	横浜市	川崎市	相模原市	
二類	結核	8	12	5	2	27
三類	細菌性赤痢	1				1
五類	アメーバ赤痢				2	2
	ウイルス性肝炎	1				1
	急性脳炎		1			1
	侵襲性肺炎球菌感染症	2	1			3
	梅毒		1			1
	風しん	21	19	24	3	67
	麻しん	2	1	1		4

全数把握対象疾患情報

結核27例：病型は肺結核15例、肺結核と結核性胸膜炎1例、結核性胸膜炎3例、無症状病原体保有者8例、年齢群は10歳未満1例、10歳代1例、20歳代3例、30歳代4例、40歳代2例、50歳代4例、60歳代5例、70歳代2例、80歳代3例、90歳代2例

細菌性赤痢1例：年齢群は80歳代、菌種は*S. sonnei*、推定感染経路は不明、推定感染地域は神奈川県

アメーバ赤痢2例：年齢群は20歳代1例、50歳代1例、病型は腸管アメーバ症2例、推定感染経路は経口感染1例、異性間性的接触1例、推定感染地域は神奈川県1例、台湾1例

ウイルス性肝炎1例：年齢群は20歳代、病型はB型、推定感染経路は性的接触、推定感染地域は都道府県不明

急性脳炎1例：年齢群は10歳未満、病原体は口タウイルス、推定感染地域は都道府県不明

侵襲性肺炎球菌感染症3例：年齢群は60歳代1例、70歳代1例、90歳代1例、推定感染経路は胆管炎1例、不明2例、推定感染地域は神奈川県3例

梅毒1例：年齢群は50歳代、病型は晩期顕症梅毒、推定感染経路は異性間性的接触、推定感染地域は神奈川県

風しん67例：年齢群は10歳未満2例、10歳代2例、20歳代17例、30歳代25例、40歳代15例、50歳代6例、病型は検査診断例42例、臨床診断例25例、推定感染地域は神奈川県39例、東京都4例、兵庫県1例、都道府県不明23例、ワクチン接種歴は接種あり3例、なし18例、不明46例

麻しん4例：年齢群は10歳未満1例、20歳代1例、30歳代1例、70歳代1例、病型は検査診断例1例、臨床診断例3例、推定感染地域は神奈川県4例、ワクチン接種歴は接種あり1例、なし1例、不明2例

今週の定点把握対象疾患

・流行性角結膜炎の定点当たり報告数が、厚木（定点当たり5.00）保健福祉事務所管内で増えています。

神奈川県感染症情報センター

神奈川県衛生研究所 企画情報部 衛生情報課

TEL:0467-83-4400(代表)

FAX:0467-89-5211(企画情報部)

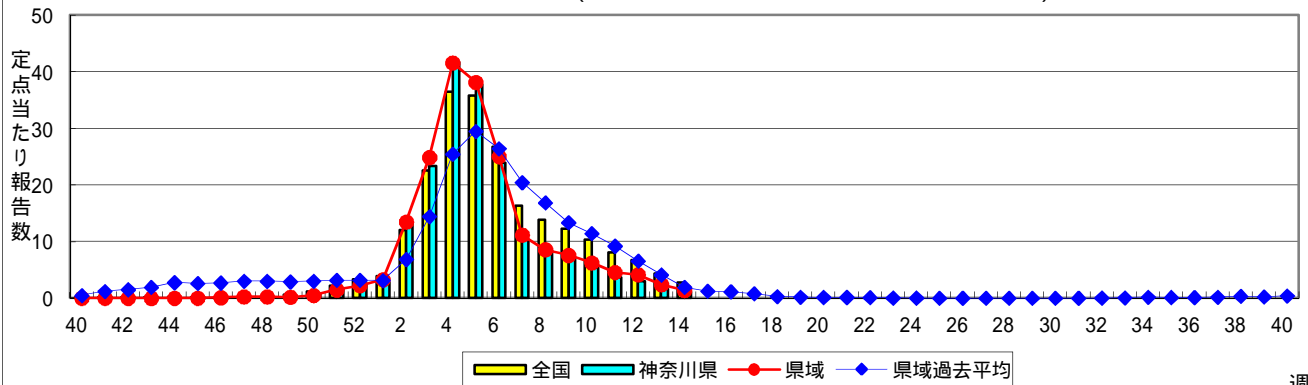
感染症発生動向調査事業は「感染症の予防及び感染症の患者に対する医療に関する法律」によって行われています。

* 県域とは、神奈川県内の市町村のうち横浜市、川崎市、相模原市を除いた地域です。

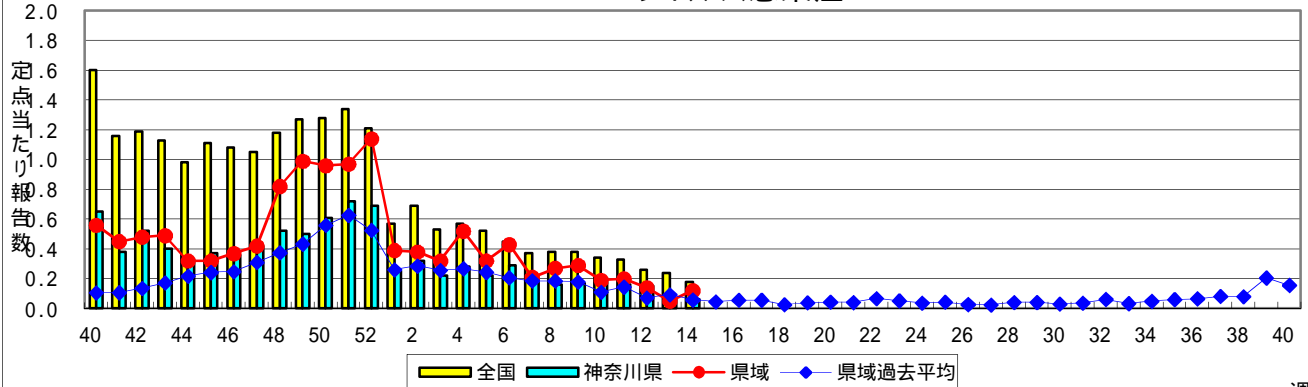
感染症発生動向調査:週報対象疾患の時系列グラフ

疾患名の括弧書きは、一般名称であり、正式名称ではありません。
神奈川県&県域(横浜市・川崎市・相模原市を除く)のデータです。

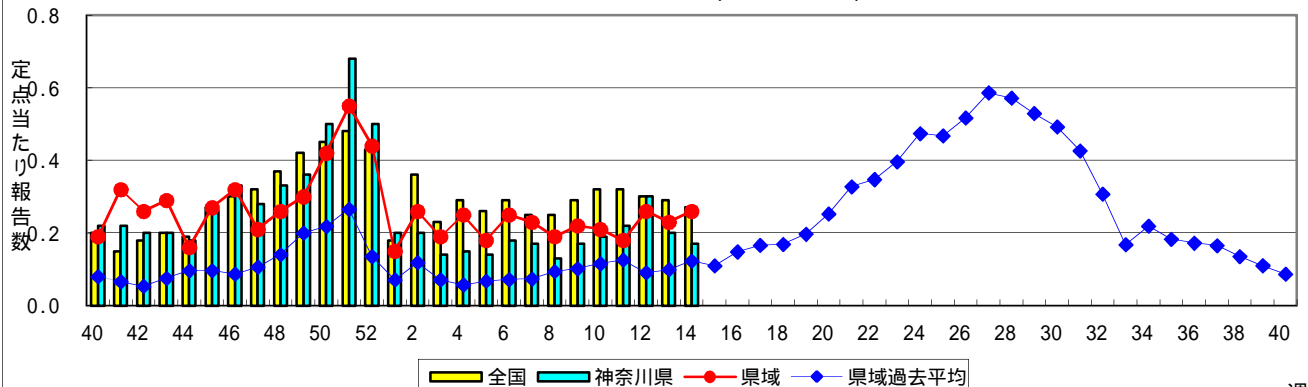
インフルエンザ(高病原性鳥インフルエンザを除く)



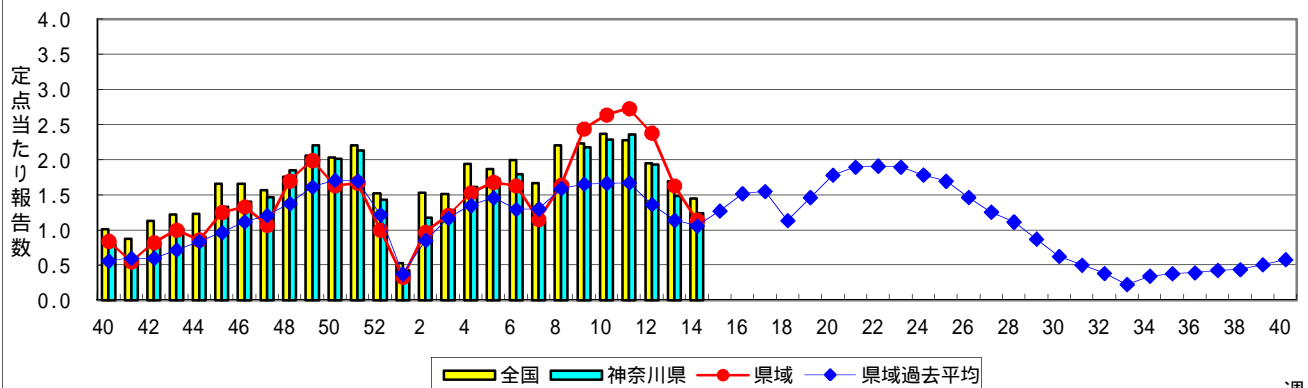
RSウイルス感染症



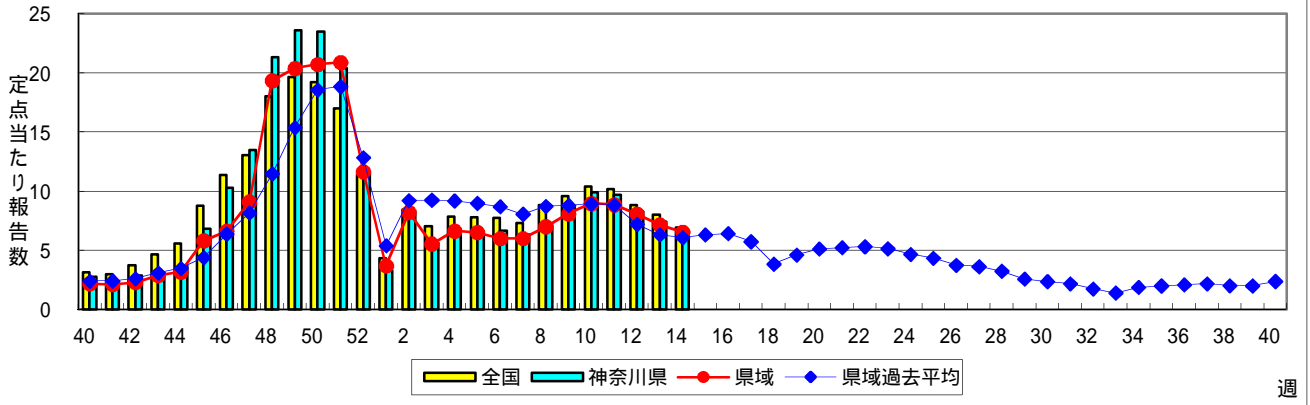
咽頭結膜熱(プール熱)



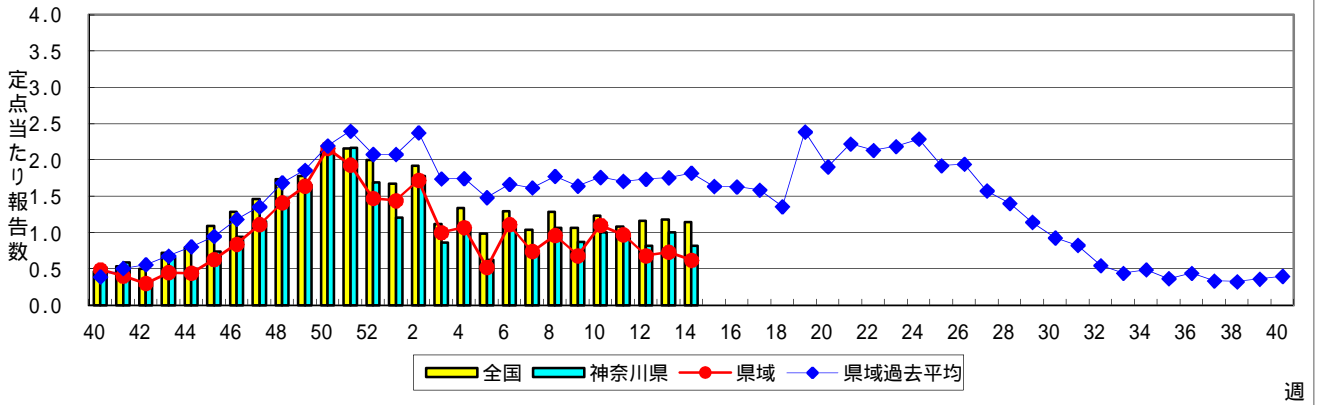
A群溶血性レンサ球菌咽頭炎



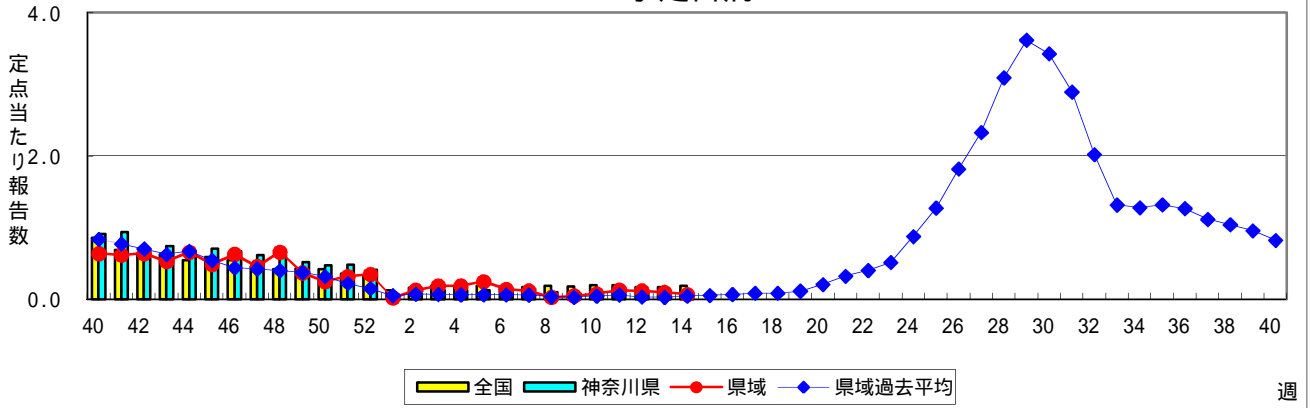
感染性胃腸炎



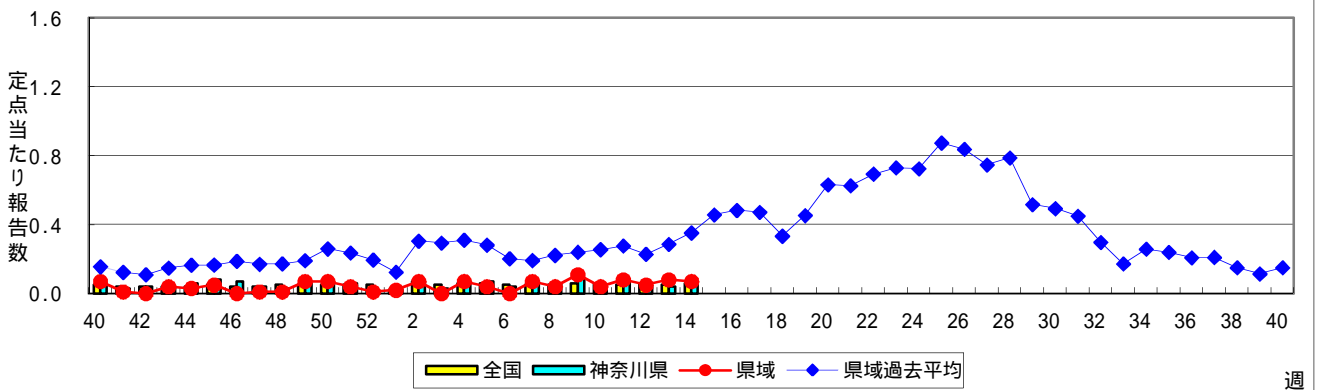
水痘(水ぼうそう)



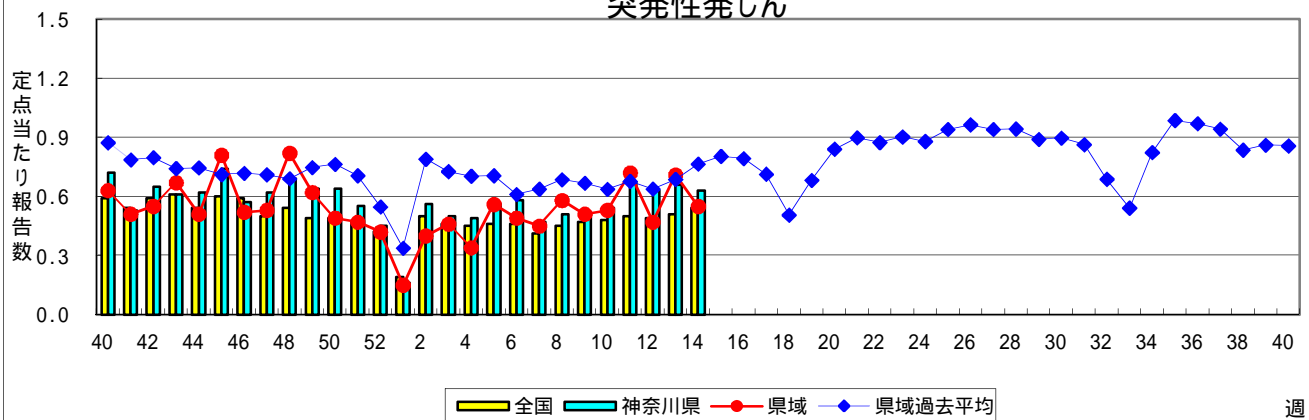
手足口病



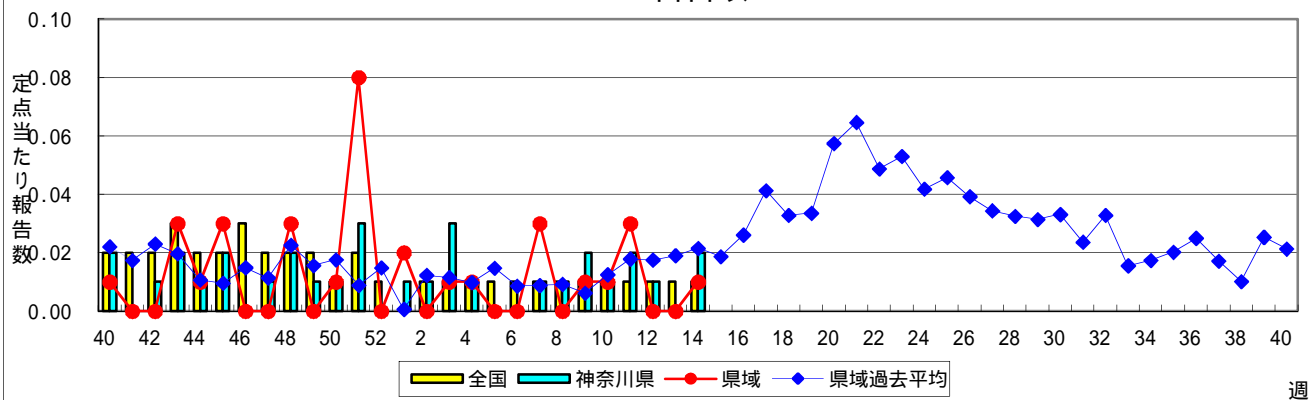
伝染性紅斑(リンゴ病)



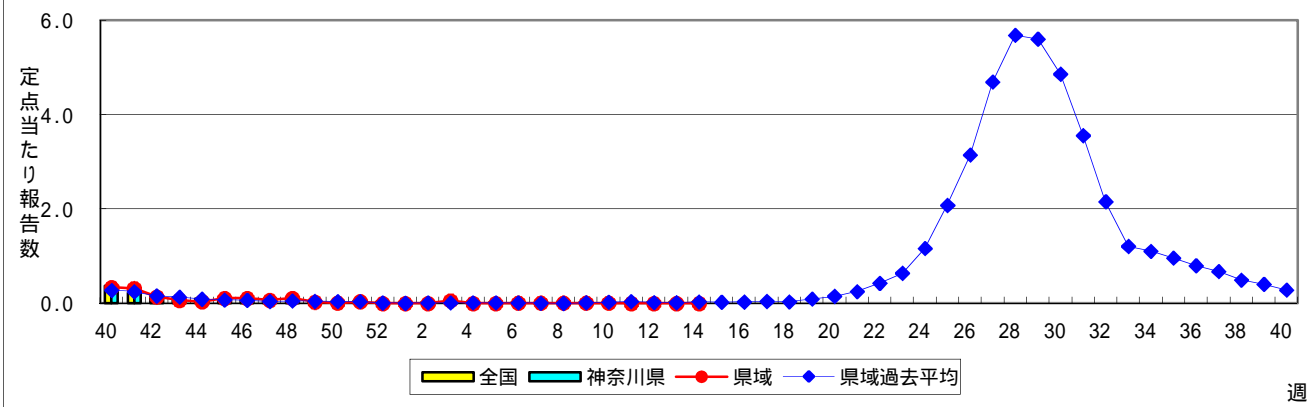
突発性発しん



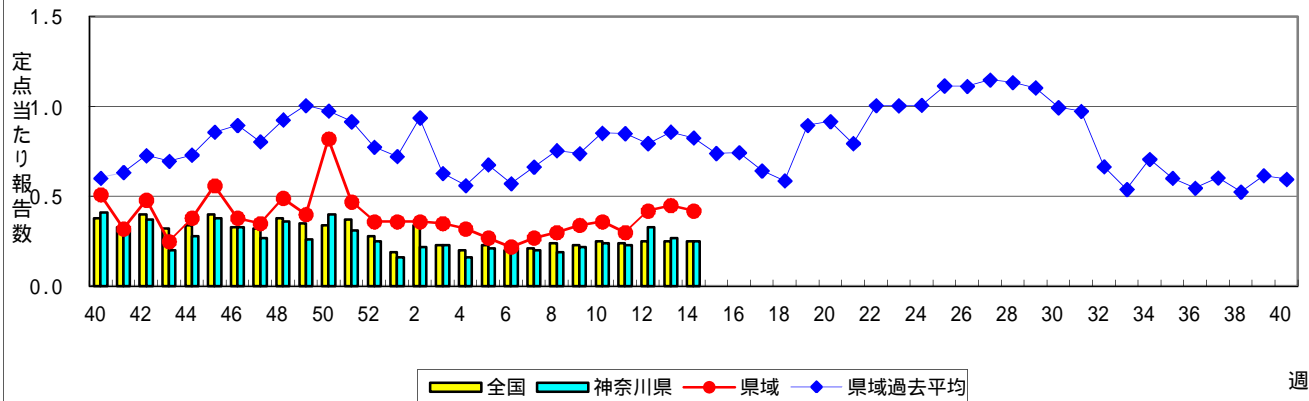
百日咳



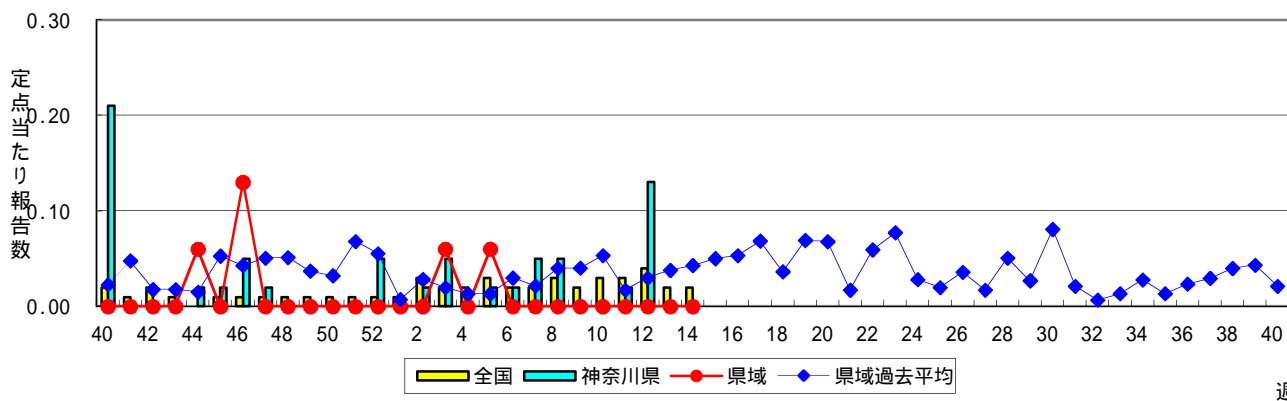
ヘルパンギーナ



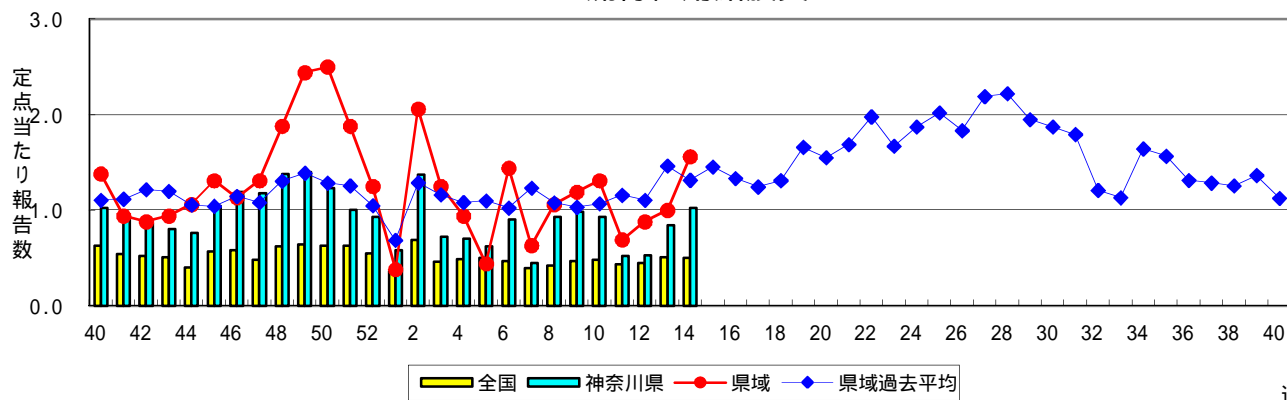
流行性耳下腺炎(おたふくかぜ)



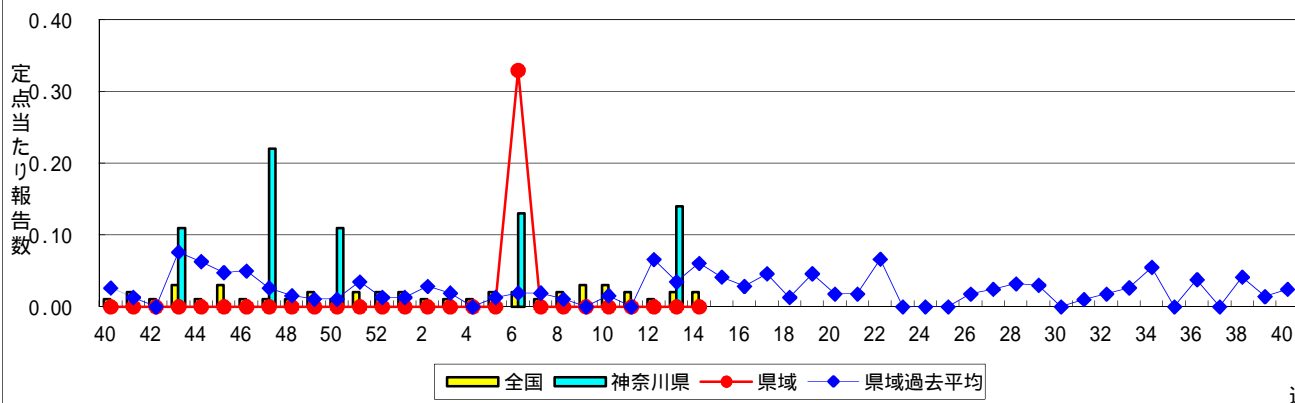
急性出血性結膜炎



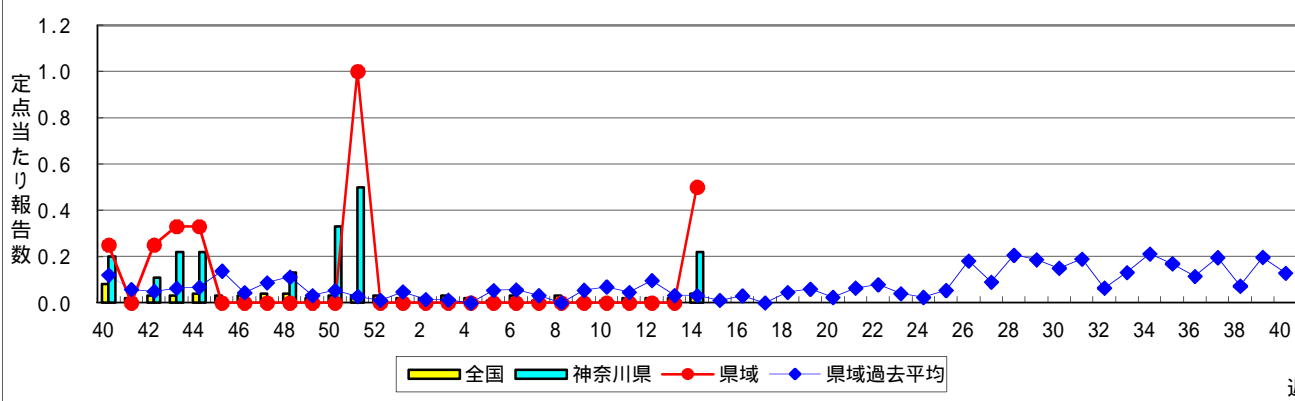
流行性角結膜炎



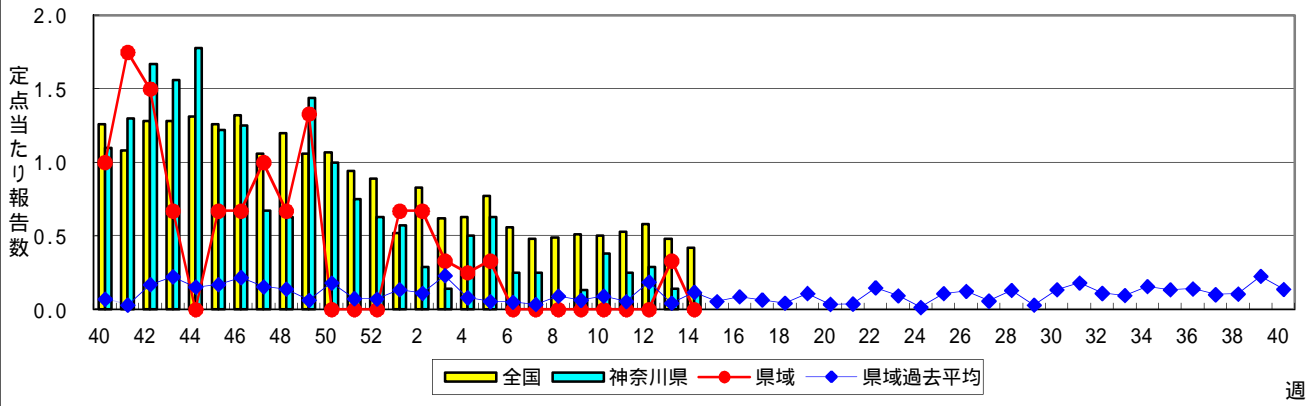
細菌性髄膜炎



無菌性髄膜炎



マイコプラズマ肺炎



クラミジア肺炎(オウム病を除く)

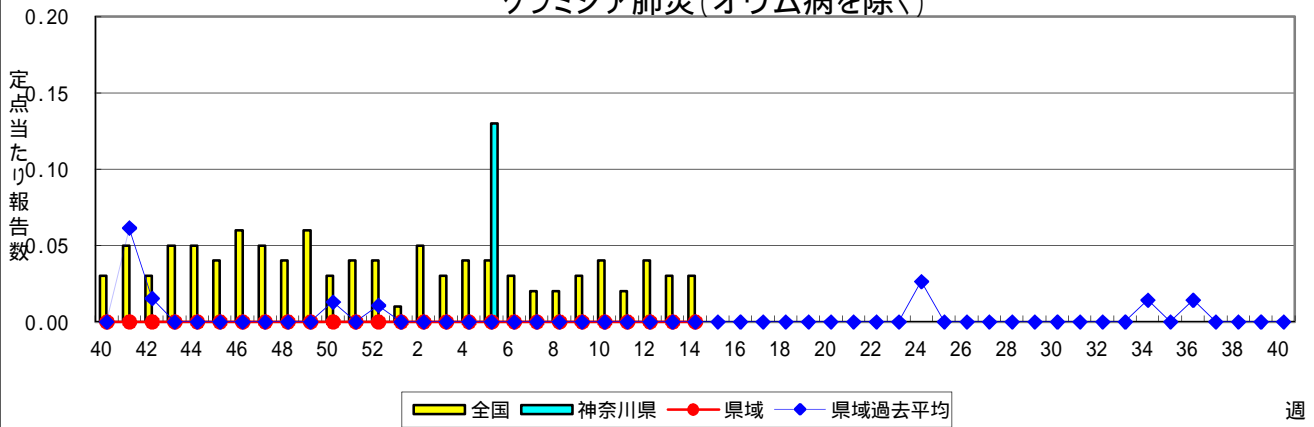


表1 報告数・定点当たり報告数 疾病、政令市・保健所別 (その1)

2013年14週(04月01日～04月07日)

神奈川県	インフルエンザ (高病原性鳥インフルエンザを 除く)		RSウイルス感染症		咽頭結膜熱		A群溶血性レンサ球菌 咽頭炎		感染性胃腸炎	
	報告数	定点当たり	報告数	定点当たり	報告数	定点当たり	報告数	定点当たり	報告数	定点当たり
全県	346	1.07	13	0.06	34	0.17	252	1.24	1,294	6.37
横浜市	117	0.88	4	0.05	3	0.04	100	1.20	435	5.24
川崎市	57	1.06	-	-	8	0.24	55	1.67	280	8.48
相模原市	11	0.50	-	-	4	0.29	14	1.00	101	7.21
県域 (横浜市、川崎市、相模原市を除く)	161	1.40	9	0.12	19	0.26	83	1.14	478	6.55
横須賀市	15	1.07	-	-	1	0.11	8	0.89	42	4.67
藤沢市	33	2.36	1	0.11	5	0.56	19	2.11	47	5.22
平塚	11	1.00	-	-	4	0.57	4	0.57	44	6.29
鎌倉	11	1.22	3	0.50	-	-	8	1.33	33	5.50
小田原	18	1.80	2	0.33	2	0.33	4	0.67	46	7.67
三崎	1	0.33	-	-	1	0.50	2	1.00	5	2.50
厚木	28	1.65	2	0.18	2	0.18	19	1.73	105	9.55
足柄上	1	0.20	-	-	-	-	1	0.33	10	3.33
秦野	19	1.90	1	0.17	3	0.50	9	1.50	51	8.50
大和	17	1.55	-	-	-	-	7	1.00	53	7.57
茅ヶ崎	7	0.64	-	-	1	0.14	2	0.29	42	6.00

神奈川県	水痘		手足口病		伝染性紅斑		突発性発しん		百日咳	
	報告数	定点当たり	報告数	定点当たり	報告数	定点当たり	報告数	定点当たり	報告数	定点当たり
全県	167	0.82	15	0.07	10	0.05	128	0.63	4	0.02
横浜市	72	0.87	8	0.10	4	0.05	51	0.61	3	0.04
川崎市	34	1.03	1	0.03	1	0.03	25	0.76	-	-
相模原市	16	1.14	1	0.07	-	-	12	0.86	-	-
県域 (横浜市、川崎市、相模原市を除く)	45	0.62	5	0.07	5	0.07	40	0.55	1	0.01
横須賀市	13	1.44	-	-	1	0.11	6	0.67	-	-
藤沢市	4	0.44	2	0.22	1	0.11	8	0.89	-	-
平塚	2	0.29	-	-	-	-	3	0.43	-	-
鎌倉	3	0.50	-	-	-	-	1	0.17	-	-
小田原	2	0.33	-	-	-	-	4	0.67	-	-
三崎	2	1.00	-	-	-	-	1	0.50	-	-
厚木	12	1.09	2	0.18	2	0.18	8	0.73	-	-
足柄上	-	-	-	-	-	-	-	-	-	-
秦野	4	0.67	1	0.17	-	-	4	0.67	-	-
大和	1	0.14	-	-	-	-	1	0.14	1	0.14
茅ヶ崎	2	0.29	-	-	1	0.14	4	0.57	-	-

神奈川県	ヘルパンギーナ		流行性耳下腺炎		急性出血性結膜炎		流行性角結膜炎		細菌性髄膜炎	
	報告数	定点当たり	報告数	定点当たり	報告数	定点当たり	報告数	定点当たり	報告数	定点当たり
全県	7	0.03	50	0.25	-	-	43	1.02	-	-
横浜市	5	0.06	12	0.14	-	-	8	0.53	-	-
川崎市	1	0.03	5	0.15	-	-	4	0.57	-	-
相模原市	1	0.07	2	0.14	-	-	6	1.50	-	-
県域 (横浜市、川崎市、相模原市を除く)	-	-	31	0.42	-	-	25	1.56	-	-
横須賀市	-	-	-	-	-	-	9	4.50	-	-
藤沢市	-	-	4	0.44	-	-	-	-	-	-
平塚	-	-	11	1.57	-	-	-	-	-	-
鎌倉	-	-	5	0.83	-	-	-	-
小田原	-	-	-	-	-	-	1	1.00
三崎	-	-	-	-
厚木	-	-	4	0.36	-	-	15	5.00	-	-
足柄上	-	-	-	-
秦野	-	-	3	0.50	-	-	-	-
大和	-	-	3	0.43	-	-	-	-
茅ヶ崎	-	-	1	0.14	-	-	-	-

表1 報告数・定点当たり報告数 疾病、政令市・保健所別 (その2)

2013年14週(04月01日～04月07日)

神奈川県	無菌性髄膜炎		マイコプラズマ肺炎		クラミジア肺炎 (オウム病を除く)	
	報告数	定点当たり	報告数	定点当たり	報告数	定点当たり
全県	2	0.22	1	0.11	-	-
横浜市	-	-	1	0.50	-	-
川崎市	-	-	-	-	-	-
相模原市	-	-	-	-	-	-
県域 <small>(横浜、川崎、相模原を除く)</small>	2	0.50	-	-	-	-
横須賀市	-	-	-	-	-	-
藤沢市	2	2.00	-	-	-	-
平塚	-	-	-	-	-	-
鎌倉
小田原
三崎
厚木	-	-	-	-	-	-
足柄上
秦野
大和
茅ヶ崎

表2 報告数・定点当たり報告数、疾病・年齢階級別
(全県及び横浜市・川崎市・相模原市を除く県域) (その1)

2013年14週(04月01日～04月07日)

*表2は、各保健福祉事務所からの最新の報告をもとに作成しているため、国の還元データである表1および表3の数値と一致しないことがあります。

インフルエンザ	定点	項目	合計	～5か月	～11か月	1歳	2	3	4	5	6	7	8
インフルエンザ (高病原性鳥インフルエンザを除く)	全国	報告数	13,814	44	178	637	715	784	996	1,097	935	751	652
		定点当たり	2.80	0.01	0.04	0.13	0.15	0.16	0.20	0.22	0.19	0.15	0.13
	全県	報告数	346	2	10	16	20	22	25	34	28	16	9
		定点当たり	1.07	0.01	0.03	0.05	0.06	0.07	0.08	0.10	0.09	0.05	0.03
	県域	報告数	161	1	4	3	5	11	10	23	15	8	6
		定点当たり	1.40	0.01	0.03	0.03	0.04	0.10	0.09	0.20	0.13	0.07	0.05

小児科	定点	項目	合計	～5か月	～11か月	1歳	2	3	4	5	6	7	8
RSウイルス 感染症	全国	報告数	580	115	152	194	60	24	12	6	3	2	2
		定点当たり	0.18	0.04	0.05	0.06	0.02	0.01	0.00	0.00	0.00	0.00	0.00
	全県	報告数	13	2	4	2	2	1	-	1	-	-	-
		定点当たり	0.06	0.01	0.02	0.01	0.01	0.00	-	0.00	-	-	-
	県域	報告数	9	2	3	1	2	1	-	-	-	-	-
		定点当たり	0.12	0.03	0.04	0.01	0.03	0.01	-	-	-	-	-
咽頭結膜熱	全国	報告数	844	3	67	174	130	132	113	74	40	28	25
		定点当たり	0.27	0.00	0.02	0.06	0.04	0.04	0.04	0.02	0.01	0.01	0.01
	全県	報告数	34	-	1	2	5	5	3	3	4	5	2
		定点当たり	0.17	-	0.00	0.01	0.02	0.02	0.01	0.01	0.02	0.02	0.01
	県域	報告数	19	-	1	1	2	1	3	1	2	4	2
		定点当たり	0.26	-	0.01	0.01	0.03	0.01	0.04	0.01	0.03	0.05	0.03
A群溶血性 レンサ球菌咽頭 炎	全国	報告数	4,557	7	25	171	343	555	714	645	543	367	319
		定点当たり	1.45	0.00	0.01	0.05	0.11	0.18	0.23	0.21	0.17	0.12	0.10
	全県	報告数	252	-	2	6	30	30	36	34	25	24	16
		定点当たり	1.24	-	0.01	0.03	0.15	0.15	0.18	0.17	0.12	0.12	0.08
	県域	報告数	83	-	2	3	9	8	11	9	7	9	8
		定点当たり	1.14	-	0.03	0.04	0.12	0.11	0.15	0.12	0.10	0.12	0.11
感染性胃腸炎	全国	報告数	21,878	210	1,297	3,842	2,851	2,272	2,013	1,666	1,206	971	799
		定点当たり	6.95	0.07	0.41	1.22	0.91	0.72	0.64	0.53	0.38	0.31	0.25
	全県	報告数	1,294	15	75	187	178	158	115	87	71	49	49
		定点当たり	6.37	0.07	0.37	0.92	0.88	0.78	0.57	0.43	0.35	0.24	0.24
	県域	報告数	478	5	21	74	63	50	61	36	31	19	17
		定点当たり	6.55	0.07	0.29	1.01	0.86	0.68	0.84	0.49	0.42	0.26	0.23
水痘	全国	報告数	3,599	68	185	573	622	559	549	387	254	134	101
		定点当たり	1.14	0.02	0.06	0.18	0.20	0.18	0.17	0.12	0.08	0.04	0.03
	全県	報告数	167	2	7	23	21	25	25	16	13	12	13
		定点当たり	0.82	0.01	0.03	0.11	0.10	0.12	0.12	0.08	0.06	0.06	0.06
	県域	報告数	45	1	3	7	5	7	5	4	3	3	5
		定点当たり	0.62	0.01	0.04	0.10	0.07	0.10	0.07	0.05	0.04	0.04	0.07

インフルエンザ	定点	項目	9	10-14	15-19	20-29	30-39	40-49	50-59	60-69	70-79	80歳以上
インフルエンザ (高病原性鳥インフルエンザを除く)	全国	報告数	533	1,464	367	764	1,226	970	673	513	293	222
		定点当たり	0.11	0.30	0.07	0.16	0.25	0.20	0.14	0.10	0.06	0.05
	全県	報告数	13	39	6	19	28	34	15	9	1	-
		定点当たり	0.04	0.12	0.02	0.06	0.09	0.10	0.05	0.03	0.00	-
	県域	報告数	7	24	1	10	9	13	8	3	-	-
		定点当たり	0.06	0.21	0.01	0.09	0.08	0.11	0.07	0.03	-	-

小児科	定点	項目	9	10-14	15-19	20歳以上
RSウイルス 感染症	全国	報告数	3	3	2	2
		定点当たり	0.00	0.00	0.00	0.00
	全県	報告数	-	-	-	1
		定点当たり	-	-	-	0.00
	県域	報告数	-	-	-	-
		定点当たり	-	-	-	-
咽頭結膜熱	全国	報告数	16	24	4	14
		定点当たり	0.01	0.01	0.00	0.00
	全県	報告数	2	2	-	-
		定点当たり	0.01	0.01	-	-
	県域	報告数	1	1	-	-
		定点当たり	0.01	0.01	-	-
A群溶血性 レンサ球菌咽頭 炎	全国	報告数	205	399	30	234
		定点当たり	0.07	0.13	0.01	0.07
	全県	報告数	13	22	1	13
		定点当たり	0.06	0.11	0.00	0.06
	県域	報告数	6	9	-	2
		定点当たり	0.08	0.12	-	0.03
感染性胃腸炎	全国	報告数	579	1,535	365	2,272
		定点当たり	0.18	0.49	0.12	0.72
	全県	報告数	30	90	23	167
		定点当たり	0.15	0.44	0.11	0.82
	県域	報告数	11	32	9	49
		定点当たり	0.15	0.44	0.12	0.67
水痘	全国	報告数	61	96	2	8
		定点当たり	0.02	0.03	0.00	0.00
	全県	報告数	2	8	-	-
		定点当たり	0.01	0.04	-	-
	県域	報告数	1	1	-	-
		定点当たり	0.01	0.01	-	-

表2 報告数・定点当たり報告数、疾病・年齢階級別
(全県及び横浜市・川崎市・相模原市を除く県域) (その2)

2013年14週(04月01日～04月07日)

*表2は、各保健福祉事務所からの最新の報告をもとに作成しているため、国の還元データである表1および表3の数値と一致しないことがあります。

小児科定点	項目	合計	～5か月	～11か月	1歳
手足口病	全国	報告数 590	3	55	261
		定点当たり 0.19	0.00	0.02	0.08
	全県	報告数 15	-	1	4
		定点当たり 0.07	-	0.00	0.02
	県域	報告数 5	-	-	1
		定点当たり 0.07	-	-	0.01
伝染性紅斑	全国	報告数 194	1	4	23
		定点当たり 0.06	0.00	0.00	0.01
	全県	報告数 10	-	-	3
		定点当たり 0.05	-	-	0.01
	県域	報告数 5	-	-	2
		定点当たり 0.07	-	-	0.03
突発性発しん	全国	報告数 1,700	52	718	791
		定点当たり 0.54	0.02	0.23	0.25
	全県	報告数 128	2	49	72
		定点当たり 0.63	0.01	0.24	0.35
	県域	報告数 40	1	17	21
		定点当たり 0.55	0.01	0.23	0.29
百日咳	全国	報告数 29	4	1	2
		定点当たり 0.01	0.00	0.00	0.00
	全県	報告数 4	-	1	1
		定点当たり 0.02	-	0.00	0.00
	県域	報告数 1	-	-	-
		定点当たり 0.01	-	-	-
ヘルパンギーナ	全国	報告数 108	-	13	28
		定点当たり 0.03	-	0.00	0.01
	全県	報告数 7	-	-	1
		定点当たり 0.03	-	-	0.00
	県域	報告数 -	-	-	-
		定点当たり -	-	-	-
流行性耳下腺炎	全国	報告数 785	-	1	25
		定点当たり 0.25	-	0.00	0.01
	全県	報告数 50	-	-	1
		定点当たり 0.25	-	-	0.00
	県域	報告数 31	-	-	1
		定点当たり 0.42	-	-	0.01

小児科定点	項目	2	3	4	5	6	7	8	9	10-14	15-19	20歳以上
手足口病	全国	報告数 117	62	32	19	8	13	6	1	9	1	3
		定点当たり 0.04	0.02	0.01	0.01	0.00	0.00	0.00	0.00	0.00	0.00	0.00
	全県	報告数 2	2	1	1	-	2	-	-	-	-	2
		定点当たり 0.01	0.01	0.00	0.00	-	0.01	-	-	-	-	0.01
	県域	報告数 -	2	-	-	-	2	-	-	-	-	-
		定点当たり -	0.03	-	-	-	0.03	-	-	-	-	-
伝染性紅斑	全国	報告数 11	15	22	30	21	19	18	11	12	-	7
		定点当たり 0.00	0.00	0.01	0.01	0.01	0.01	0.01	0.00	0.00	-	0.00
	全県	報告数 1	-	1	2	-	-	1	-	-	-	2
		定点当たり 0.00	-	0.00	0.01	-	-	0.00	-	-	-	0.01
	県域	報告数 -	-	1	-	-	-	-	2	-	-	-
		定点当たり -	-	0.01	-	-	-	-	0.03	-	-	-
突発性発しん	全国	報告数 109	20	3	4	1	-	1	-	1	-	-
		定点当たり 0.03	0.01	0.00	0.00	0.00	-	0.00	-	0.00	-	-
	全県	報告数 3	2	-	-	-	-	-	-	-	-	-
		定点当たり 0.01	0.01	-	-	-	-	-	-	-	-	-
	県域	報告数 1	-	-	-	-	-	-	-	-	-	-
		定点当たり 0.01	-	-	-	-	-	-	-	-	-	-
百日咳	全国	報告数 3	1	4	-	1	-	-	2	4	1	6
		定点当たり 0.00	0.00	0.00	-	0.00	-	-	0.00	0.00	0.00	0.00
	全県	報告数 -	-	-	-	1	-	-	-	-	-	1
		定点当たり -	-	-	-	0.00	-	-	-	-	-	0.00
	県域	報告数 -	-	-	-	1	-	-	-	-	-	-
		定点当たり -	-	-	-	0.01	-	-	-	-	-	-
ヘルパンギーナ	全国	報告数 23	11	14	5	1	-	1	-	5	-	7
		定点当たり 0.01	0.00	0.00	0.00	0.00	-	0.00	-	0.00	-	0.00
	全県	報告数 1	-	2	1	-	-	-	-	1	-	1
		定点当たり 0.00	-	0.01	0.00	-	-	-	-	0.00	-	0.00
	県域	報告数 -	-	-	-	-	-	-	-	-	-	-
		定点当たり -	-	-	-	-	-	-	-	-	-	-
流行性耳下腺炎	全国	報告数 56	97	135	135	98	60	53	35	77	1	12
		定点当たり 0.02	0.03	0.04	0.04	0.03	0.02	0.02	0.01	0.02	0.00	0.00
	全県	報告数 4	7	8	9	4	6	6	1	3	-	1
		定点当たり 0.02	0.03	0.04	0.04	0.02	0.03	0.03	0.00	0.01	-	0.00
	県域	報告数 1	4	6	5	2	4	5	1	1	-	1
		定点当たり 0.01	0.05	0.08	0.07	0.03	0.05	0.07	0.01	0.01	-	0.01

表2 報告数・定点当たり報告数、疾病・年齢階級別
(全県及び横浜市・川崎市・相模原市を除く県域) (その3)

2013年14週(04月01日～04月07日)

*表2は、各保健福祉事務所からの最新の報告をもとに作成しているため、国の還元データである表1および表3の数値と一致しないことがあります。

眼科定点	項目	合計	～5か月	～11か月	1歳	2	3	4	5	6	7	8
急性出血性結膜炎	全国	報告数	13	-	-	2	1	-	-	1	-	2
		定点当たり	0.02	-	-	0.00	0.00	-	-	0.00	-	0.00
	全県	報告数	-	-	-	-	-	-	-	-	-	-
		定点当たり	-	-	-	-	-	-	-	-	-	-
	県域	報告数	-	-	-	-	-	-	-	-	-	-
		定点当たり	-	-	-	-	-	-	-	-	-	-
流行性角結膜炎	全国	報告数	342	-	2	6	1	6	7	5	2	2
		定点当たり	0.50	-	0.00	0.01	0.00	0.01	0.01	0.01	0.00	0.00
	全県	報告数	43	-	-	-	-	-	2	1	-	-
		定点当たり	1.02	-	-	-	-	-	0.05	0.02	-	-
	県域	報告数	25	-	-	-	-	-	2	1	-	-
		定点当たり	1.56	-	-	-	-	-	0.13	0.06	-	-

基幹定点(週報)	項目	合計	0歳	1-4	5-9	10-14	15-19	20-24	25-29	30-34	35-39	40-44
細菌性髄膜炎	全国	報告数	10	3	-	-	1	-	-	-	3	-
		定点当たり	0.02	0.01	-	-	0.00	-	-	-	0.01	-
	全県	報告数	-	-	-	-	-	-	-	-	-	-
		定点当たり	-	-	-	-	-	-	-	-	-	-
	県域	報告数	-	-	-	-	-	-	-	-	-	-
		定点当たり	-	-	-	-	-	-	-	-	-	-
無菌性髄膜炎	全国	報告数	18	1	2	3	2	-	-	2	1	1
		定点当たり	0.04	0.00	0.00	0.01	0.00	-	-	0.00	0.00	0.00
	全県	報告数	2	-	-	-	1	-	-	1	-	-
		定点当たり	0.22	-	-	-	0.11	-	-	0.11	-	-
	県域	報告数	2	-	-	-	1	-	-	1	-	-
		定点当たり	0.67	-	-	-	0.33	-	-	0.33	-	-
マイコプラズマ肺炎	全国	報告数	195	3	62	52	27	2	4	3	4	3
		定点当たり	0.42	0.01	0.13	0.11	0.06	0.00	0.01	0.01	0.01	0.01
	全県	報告数	1	-	-	-	-	-	-	-	1	-
		定点当たり	0.11	-	-	-	-	-	-	-	0.11	-
	県域	報告数	-	-	-	-	-	-	-	-	-	-
		定点当たり	-	-	-	-	-	-	-	-	-	-
クラミジア肺炎 (オウム病を除く)	全国	報告数	14	1	2	2	1	-	-	1	-	-
		定点当たり	0.03	0.00	0.00	0.00	0.00	-	-	0.00	-	-
	全県	報告数	-	-	-	-	-	-	-	-	-	-
		定点当たり	-	-	-	-	-	-	-	-	-	-
	県域	報告数	-	-	-	-	-	-	-	-	-	-
		定点当たり	-	-	-	-	-	-	-	-	-	-

眼科定点	項目	9	10-14	15-19	20-29	30-39	40-49	50-59	60-69	70歳以上	
急性出血性結膜炎	全国	報告数	-	-	-	3	-	2	1	-	1
		定点当たり	-	-	-	0.00	-	0.00	0.00	-	0.00
	全県	報告数	-	-	-	-	-	-	-	-	-
		定点当たり	-	-	-	-	-	-	-	-	-
	県域	報告数	-	-	-	-	-	-	-	-	-
		定点当たり	-	-	-	-	-	-	-	-	-
流行性角結膜炎	全国	報告数	2	6	7	55	86	44	30	48	31
		定点当たり	0.00	0.01	0.01	0.08	0.13	0.06	0.04	0.07	0.05
	全県	報告数	1	-	1	7	14	6	6	3	2
		定点当たり	0.02	-	0.02	0.17	0.33	0.14	0.14	0.07	0.05
	県域	報告数	1	-	1	5	9	2	2	-	2
		定点当たり	0.06	-	0.06	0.31	0.56	0.13	0.13	-	0.13

基幹定点(週報)	項目	45-49	50-54	55-59	60-64	65-69	70歳以上
細菌性髄膜炎	全国	報告数	-	-	1	1	-
		定点当たり	-	-	0.00	0.00	-
	全県	報告数	-	-	-	-	-
		定点当たり	-	-	-	-	-
	県域	報告数	-	-	-	-	-
		定点当たり	-	-	-	-	-
無菌性髄膜炎	全国	報告数	-	1	-	-	5
		定点当たり	-	0.00	-	-	0.01
	全県	報告数	-	-	-	-	-
		定点当たり	-	-	-	-	-
	県域	報告数	-	-	-	-	-
		定点当たり	-	-	-	-	-
マイコプラズマ肺炎	全国	報告数	3	4	1	4	1
		定点当たり	0.01	0.01	0.00	0.01	0.00
	全県	報告数	-	-	-	-	-
		定点当たり	-	-	-	-	-
	県域	報告数	-	-	-	-	-
		定点当たり	-	-	-	-	-
クラミジア肺炎 (オウム病を除く)	全国	報告数	1	-	1	-	1
		定点当たり	0.00	-	0.00	-	0.00
	全県	報告数	-	-	-	-	-
		定点当たり	-	-	-	-	-
	県域	報告数	-	-	-	-	-
		定点当たり	-	-	-	-	-

表3 5週前～今週の推移 (その1)
(全県及び横浜市・川崎市・相模原市を除く県域)

2013年14週(04月01日～04月07日)

疾病名	項目		5週前	4週前	3週前	2週前	1週前	今週
			09週	10週	11週	12週	13週	14週
			(02月25日 ～03月03 日)	(03月04日 ～03月10 日)	(03月11日 ～03月17 日)	(03月18日 ～03月24 日)	(03月25日 ～03月31 日)	(04月01日 ～04月07 日)
インフルエンザ (高病原性鳥インフルエンザを除く)	全県	報告数	2,305	1,751	1,192	972	544	346
		定点当たり	7.01	5.32	3.71	3.02	1.67	1.07
	県域	報告数	872	719	516	477	277	161
		定点当たり	7.58	6.25	4.57	4.15	2.41	1.40
RSウイルス 感染症	全県	報告数	36	37	31	30	12	13
		定点当たり	0.17	0.18	0.16	0.15	0.06	0.06
	県域	報告数	21	14	14	10	4	9
		定点当たり	0.29	0.19	0.20	0.14	0.05	0.12
咽頭結膜熱	全県	報告数	35	38	43	60	40	34
		定点当たり	0.17	0.19	0.22	0.30	0.20	0.17
	県域	報告数	16	15	13	19	17	19
		定点当たり	0.22	0.21	0.18	0.26	0.23	0.26
A群溶血性レンサ球菌咽頭炎	全県	報告数	449	469	468	390	301	252
		定点当たり	2.18	2.29	2.36	1.93	1.48	1.24
	県域	報告数	178	193	194	174	119	83
		定点当たり	2.44	2.64	2.73	2.38	1.63	1.14
感染性胃腸炎	全県	報告数	1,784	2,035	1,917	1,668	1,514	1,294
		定点当たり	8.66	9.93	9.68	8.26	7.42	6.37
	県域	報告数	591	654	629	589	523	478
		定点当たり	8.10	8.96	8.86	8.07	7.16	6.55
水痘	全県	報告数	179	206	192	166	204	167
		定点当たり	0.87	1.00	0.97	0.82	1.00	0.82
	県域	報告数	50	80	69	50	53	45
		定点当たり	0.68	1.10	0.97	0.68	0.73	0.62
手足口病	全県	報告数	16	17	14	20	10	15
		定点当たり	0.08	0.08	0.07	0.10	0.05	0.07
	県域	報告数	4	6	9	9	7	5
		定点当たり	0.05	0.08	0.13	0.12	0.10	0.07
伝染性紅斑	全県	報告数	19	8	15	9	9	10
		定点当たり	0.09	0.04	0.08	0.04	0.04	0.05
	県域	報告数	8	3	6	4	6	5
		定点当たり	0.11	0.04	0.08	0.05	0.08	0.07
突発性発しん	全県	報告数	105	111	132	127	135	128
		定点当たり	0.51	0.54	0.67	0.63	0.66	0.63
	県域	報告数	37	39	51	34	52	40
		定点当たり	0.51	0.53	0.72	0.47	0.71	0.55

表3 5週前～今週の推移 (その2)
(全県及び横浜市・川崎市・相模原市を除く県域)

2013年14週(04月01日～04月07日)

疾病名	項目		5週前	4週前	3週前	2週前	1週前	今週
			09週	10週	11週	12週	13週	14週
			(02月25日 ～03月03 日)	(03月04日 ～03月10 日)	(03月11日 ～03月17 日)	(03月18日 ～03月24 日)	(03月25日 ～03月31 日)	(04月01日 ～04月07 日)
百日咳	全県	報告数	4	2	4	3	1	4
		定点当たり	0.02	0.01	0.02	0.01	-	0.02
	県域	報告数	1	1	2	-	-	1
		定点当たり	0.01	0.01	0.03	-	-	0.01
ヘルパンギーナ	全県	報告数	2	2	2	-	2	7
		定点当たり	0.01	0.01	0.01	-	0.01	0.03
	県域	報告数	1	1	-	-	-	-
		定点当たり	0.01	0.01	-	-	-	-
流行性耳下腺炎	全県	報告数	46	50	46	66	55	50
		定点当たり	0.22	0.24	0.23	0.33	0.27	0.25
	県域	報告数	25	26	21	31	33	31
		定点当たり	0.34	0.36	0.30	0.42	0.45	0.42
急性出血性結膜炎	全県	報告数	-	-	1	6	-	-
		定点当たり	-	-	0.02	0.13	-	-
	県域	報告数	-	-	-	-	-	-
		定点当たり	-	-	-	-	-	-
流行性角結膜炎	全県	報告数	42	40	22	24	37	43
		定点当たり	0.98	0.93	0.52	0.53	0.84	1.02
	県域	報告数	19	21	11	14	16	25
		定点当たり	1.19	1.31	0.69	0.88	1.00	1.56
細菌性髄膜炎	全県	報告数	-	-	-	-	1	-
		定点当たり	-	-	-	-	0.14	-
	県域	報告数	-	-	-	-	-	-
		定点当たり	-	-	-	-	-	-
無菌性髄膜炎	全県	報告数	-	-	-	-	-	2
		定点当たり	-	-	-	-	-	0.22
	県域	報告数	-	-	-	-	-	2
		定点当たり	-	-	-	-	-	0.50
マイコプラズマ肺炎	全県	報告数	1	3	2	2	1	1
		定点当たり	0.13	0.38	0.25	0.29	0.14	0.11
	県域	報告数	-	-	-	-	1	-
		定点当たり	-	-	-	-	0.33	-
クラミジア肺炎 (オウム病を除く)	全県	報告数	-	-	-	-	-	-
		定点当たり	-	-	-	-	-	-
	県域	報告数	-	-	-	-	-	-
		定点当たり	-	-	-	-	-	-