



神奈川県感染症発生情報（11週報）

（3月11日～3月17日）

<http://www.eiken.pref.kanagawa.jp/>

平成25年・11週(3月11日～3月17日)



今週の注目感染症 ～風しん～

第11週に神奈川県で42例の報告があり、例年と比べて最も風しんの報告数が多くなっています。特に30歳代から40歳代の男性の報告が多くなっています。風しんは、風しんウイルスによる感染症で、感染から14～21日間の潜伏期間ののち、発熱、発疹、リンパ節腫脹などの症状がみられます。基本的には予後良好な疾患ですが、妊娠初期の妊婦さんが風しんウイルスに感染すると、生まれてくる赤ちゃんが、白内障、先天性心疾患、難聴などの「先天性風しん症候群」という病気にかかることがあるため、注意が必要です。予防するには、風しんワクチンの接種が必要ですが、妊娠中の方は接種することはできません。麻しん・風しんワクチンで、麻しんと風しんを予防することができますので、風しんにかかったことがない方や予防接種を受けたことが明らかでない方は、予防接種を受けるようにしましょう。

今週の全数把握対象疾患

（当該週の国による集計及び各保健福祉事務所からの報告をもとに期日を決めて集計しているため、集計数が前後することがあります。）

分類	対象疾患	内訳				神奈川県
		県域	横浜市	川崎市	相模原市	
二類	結核	7	12	1	4	24
三類	腸管出血性大腸菌感染症	1	1	1		3
四類	レジオネラ症		1			1
五類	アメーバ赤痢				1	1
	クロイツフェルト・ヤコブ病		1			1
	後天性免疫不全症候群		1			1
	風しん	12	20	9	1	42
	麻しん	1	2			3

全数把握対象疾患情報

結核24例：病型は肺結核15例、結核性胸膜炎5例、腸結核1例、無症状病原体保有者3例、年齢群は10歳未満1例、20歳代3例、30歳代3例、40歳代1例、50歳代2例、60歳代4例、70歳代3例、80歳代7例

腸管出血性大腸菌感染症3例（うち有症状者1例）：年齢群は10歳未満1例、20歳代2例、血清型・毒素型はO157VT 型不明1例、O157VT2 1例、血清型不明VT1 VT2 1例、推定感染地域は神奈川県1例、都道府県不明2例

レジオネラ症1例：年齢群は40歳代、病型は肺炎型、推定感染地域は神奈川県

アメーバ赤痢1例：年齢群は50歳代、病型は腸管アメーバ症、推定感染経路は不明、推定感染地域は都道府県不明

クロイツフェルト・ヤコブ病1例：年齢群は90歳代、病型は古典的クロイツフェルト・ヤコブ病

後天性免疫不全症候群1例：年齢群は20歳代、病型は無症候性キャリア、推定感染経路は同性間性的接触、推定感染地域は日本国内

風しん42例：年齢群は10歳未満1例、10歳代5例、20歳代6例、30歳代14例、40歳代14例、50歳代2例、病型は検査診断例27例、臨床診断例15例、推定感染地域は神奈川県31例、東京都1例、都道府県不明10例、ワクチン接種歴は接種あり3例、なし12例、不明27例

麻しん3例：年齢群は10歳代1例、40歳代1例、50歳代1例、病型は検査診断例1例、臨床診断例2例、推定感染地域は神奈川県3例、ワクチン接種歴は接種あり1例、不明2例

今週の定点把握対象疾患

・感染性胃腸炎の定点当たり報告数が、厚木（定点当たり13.18）保健福祉事務所管内で多くなっています。

神奈川県感染症情報センター

神奈川県衛生研究所 企画情報部 衛生情報課

TEL:0467-83-4400(代表)

FAX:0467-89-5211(企画情報部)

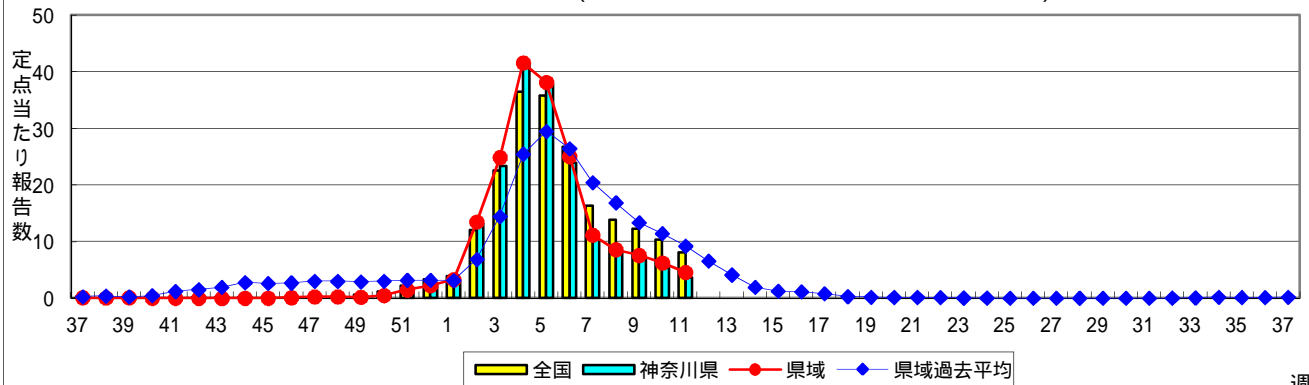
感染症発生動向調査事業は「感染症の予防及び感染症の患者に対する医療に関する法律」によって行われています。

* 県域とは、神奈川県内の市町村のうち横浜市、川崎市、相模原市を除いた地域です。

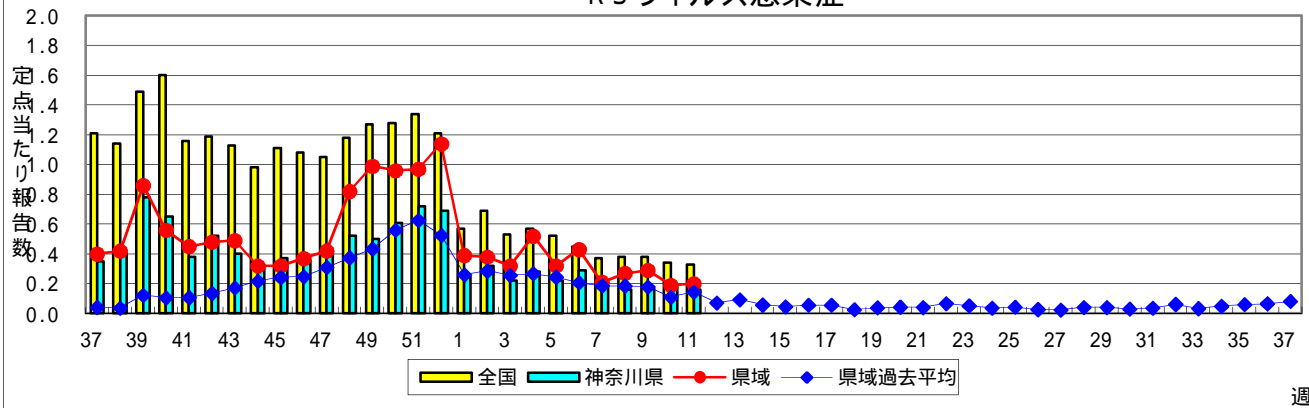
感染症発生動向調査:週報対象疾患の時系列グラフ

疾患名の括弧書きは、一般名称であり、正式名称ではありません。
 神奈川県&県域(横浜市・川崎市・相模原市を除く)のデータです。

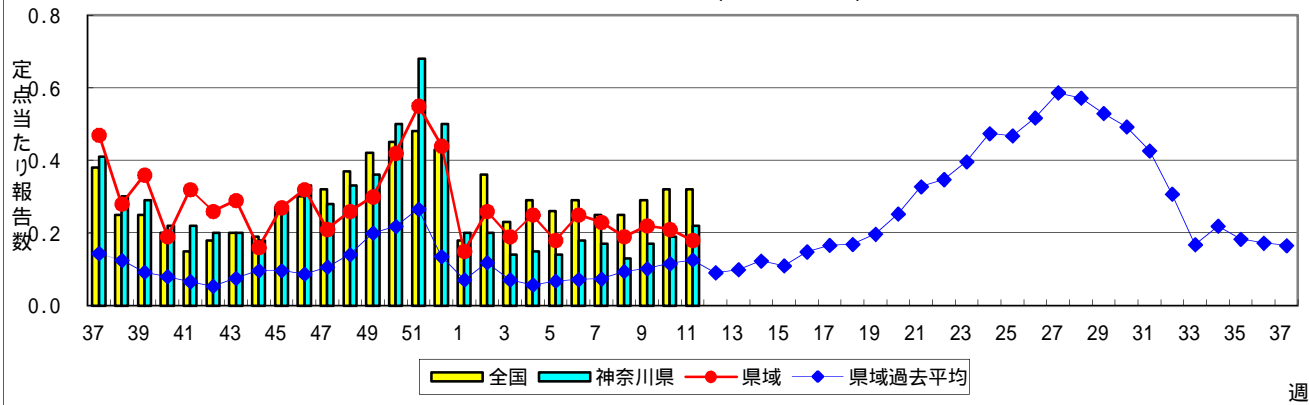
インフルエンザ(高病原性鳥インフルエンザを除く)



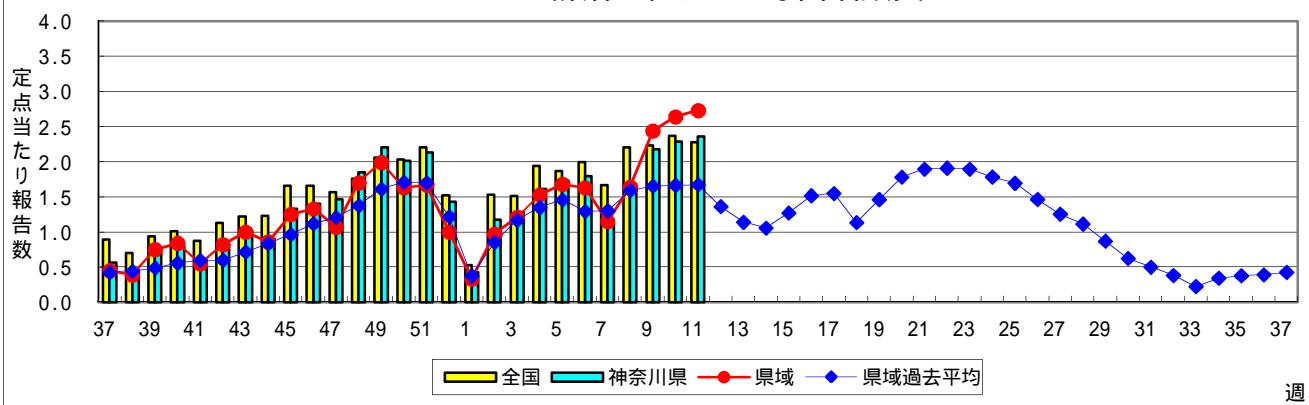
RSウイルス感染症



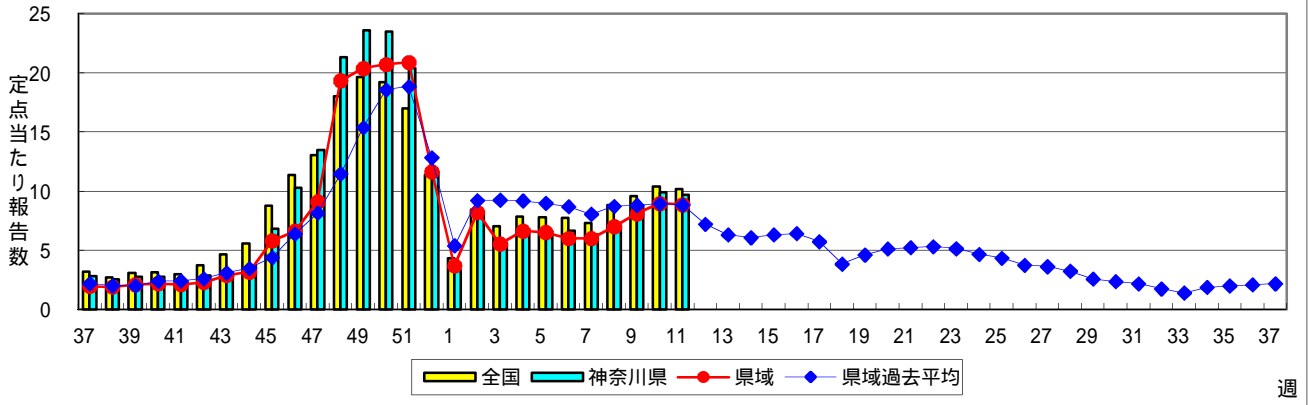
咽頭結膜熱(プール熱)



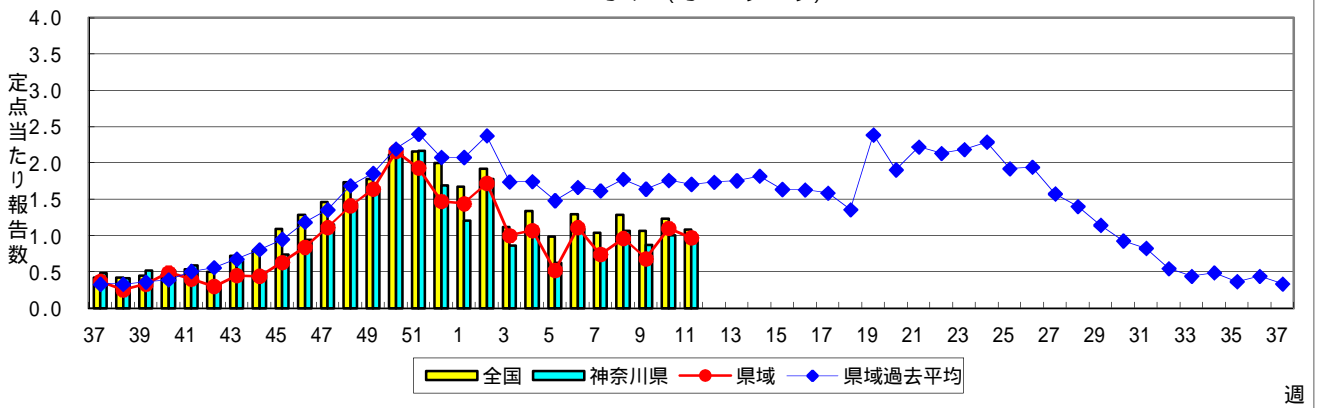
A群溶血性レンサ球菌咽頭炎



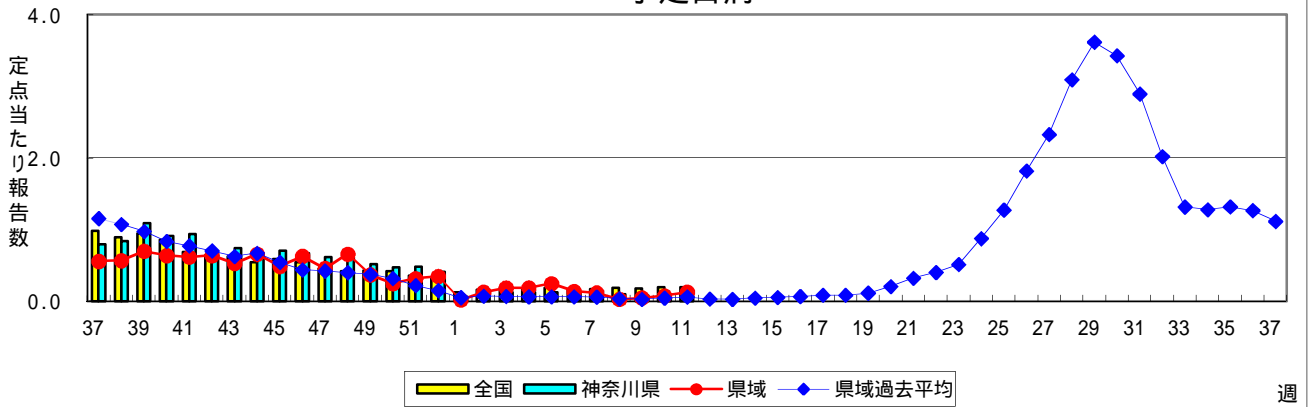
感染性胃腸炎



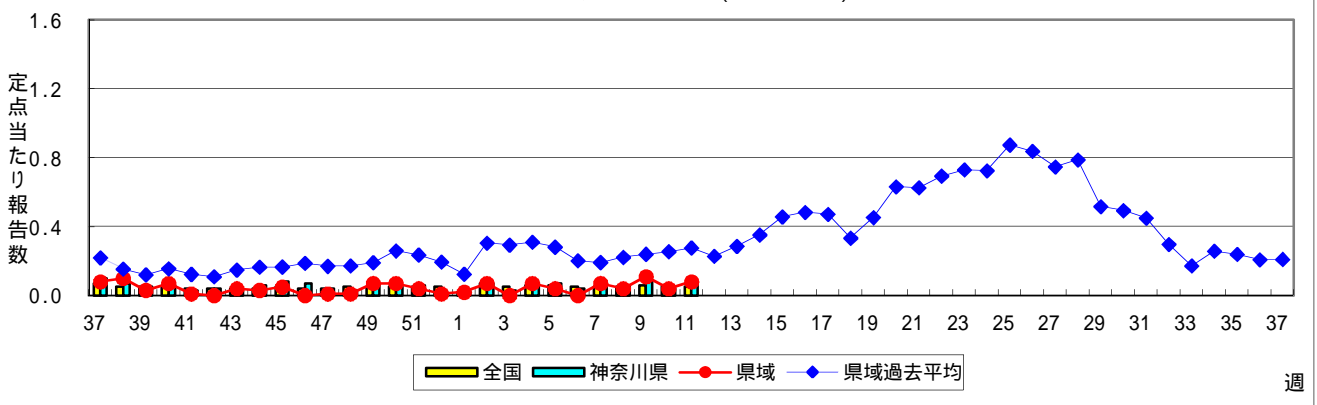
水痘(水ぼうそう)



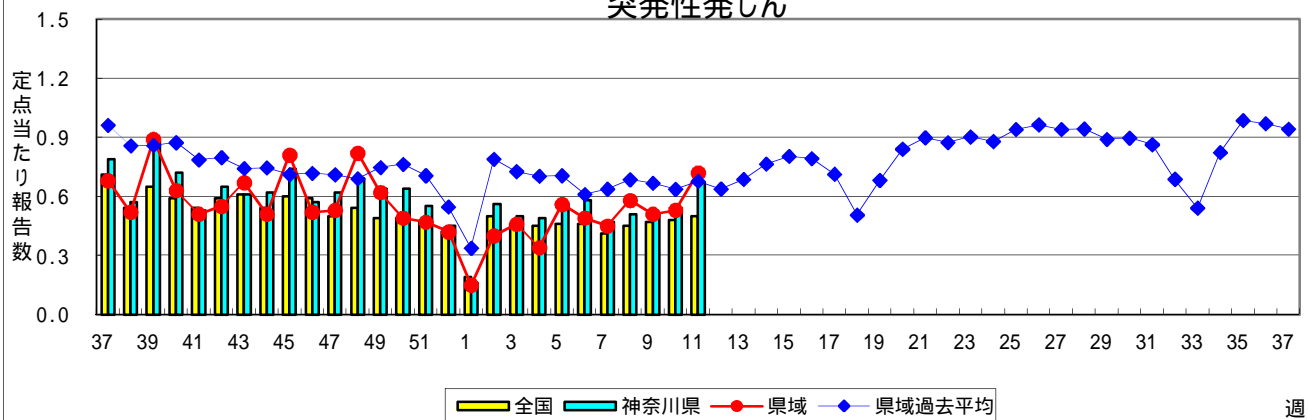
手足口病



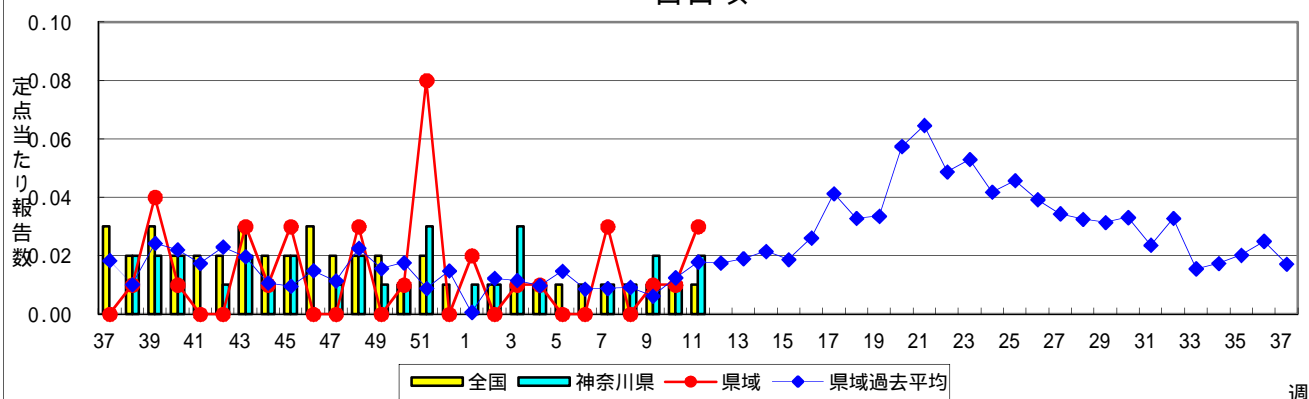
伝染性紅斑(リンゴ病)



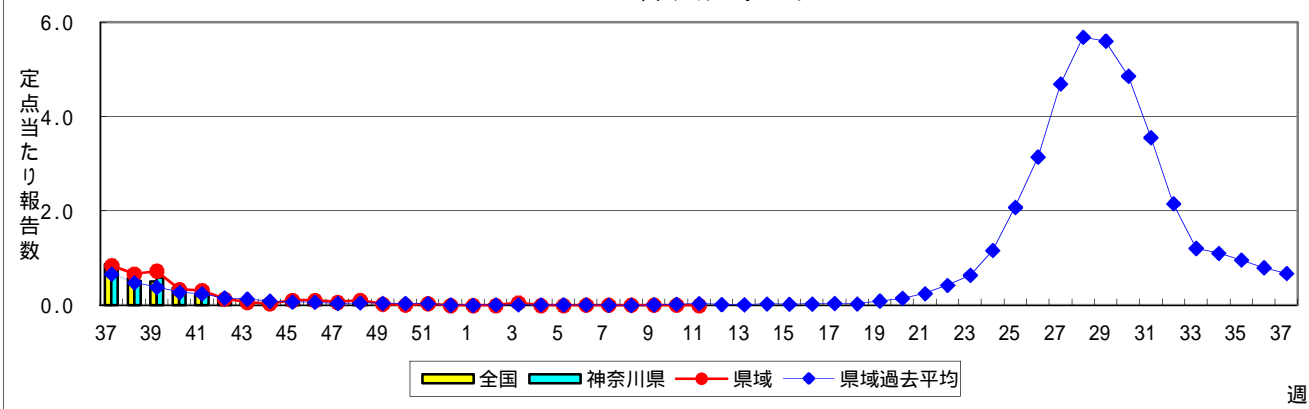
突発性発しん



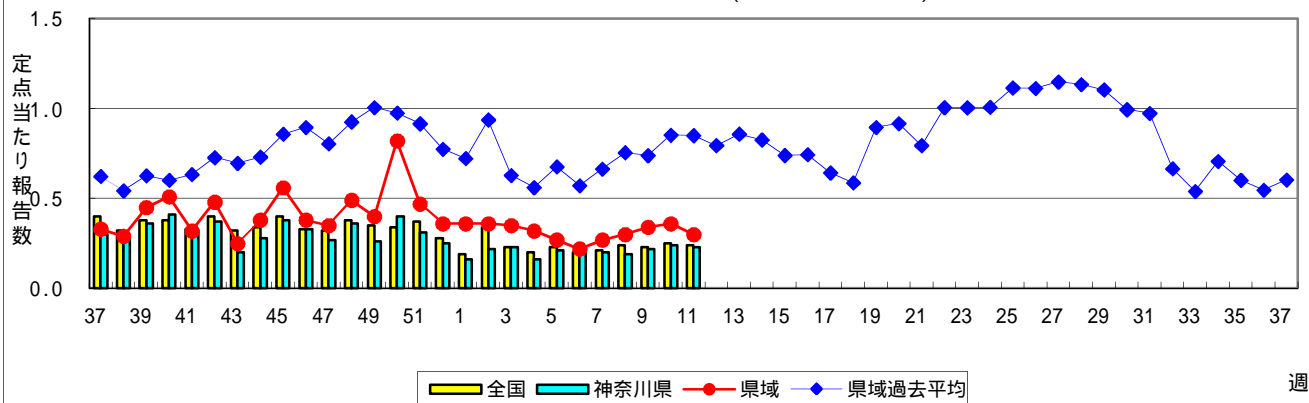
百日咳



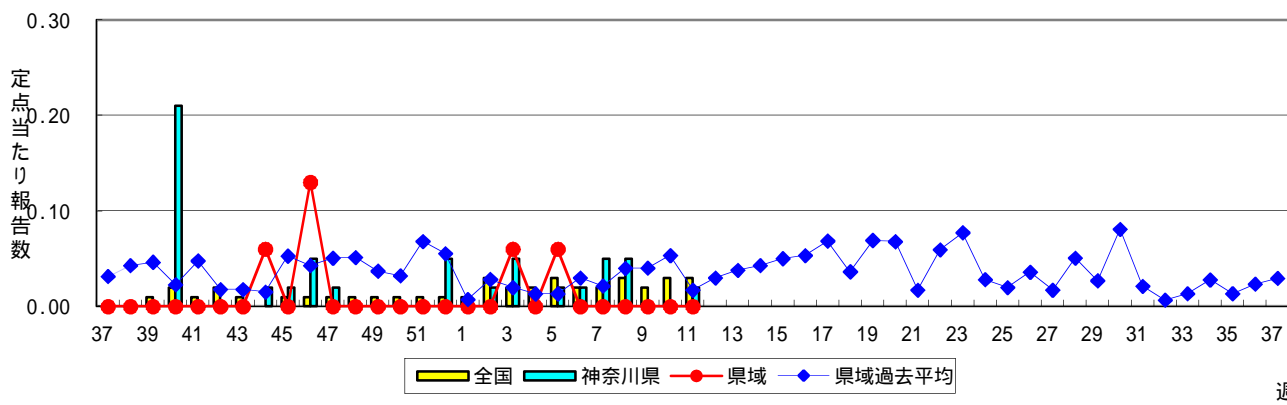
ヘルパンギーナ



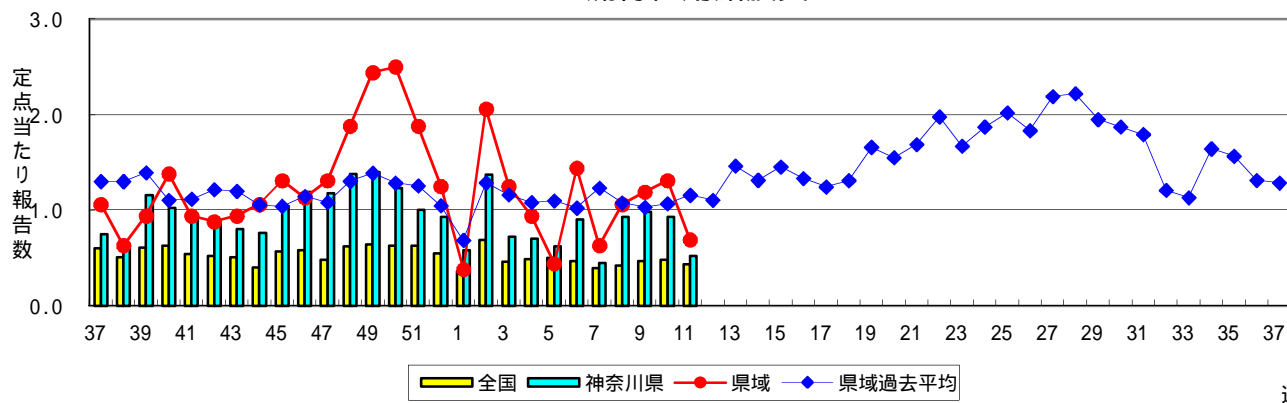
流行性耳下腺炎(おたふくかぜ)



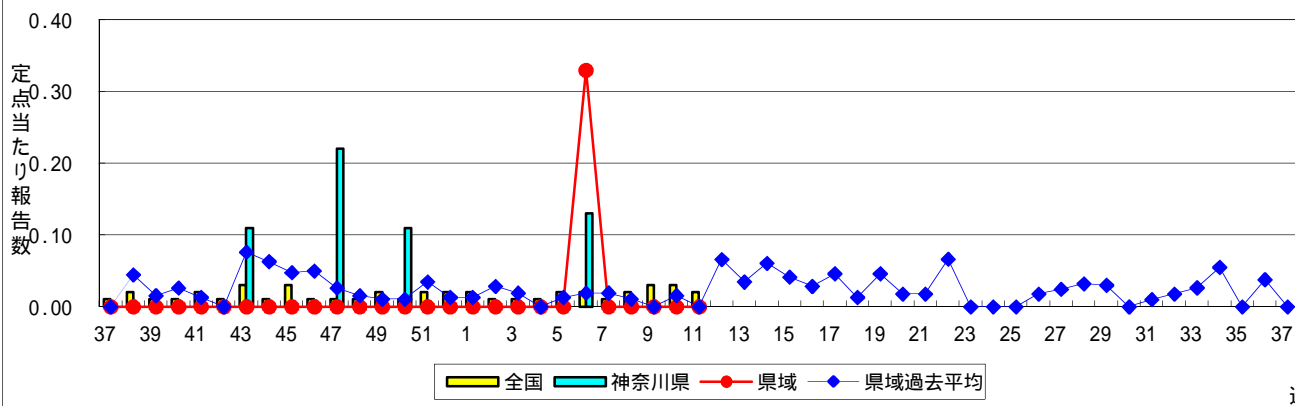
急性出血性結膜炎



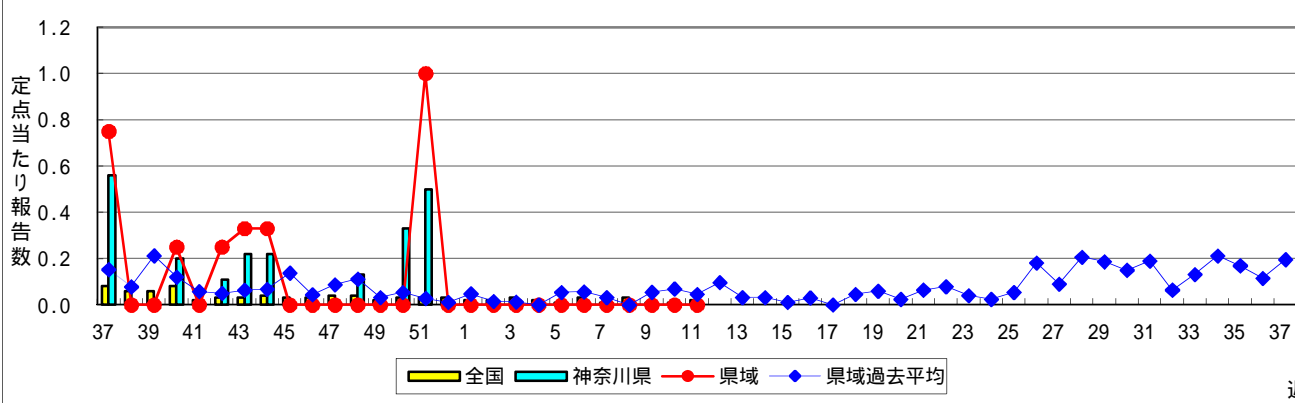
流行性角結膜炎



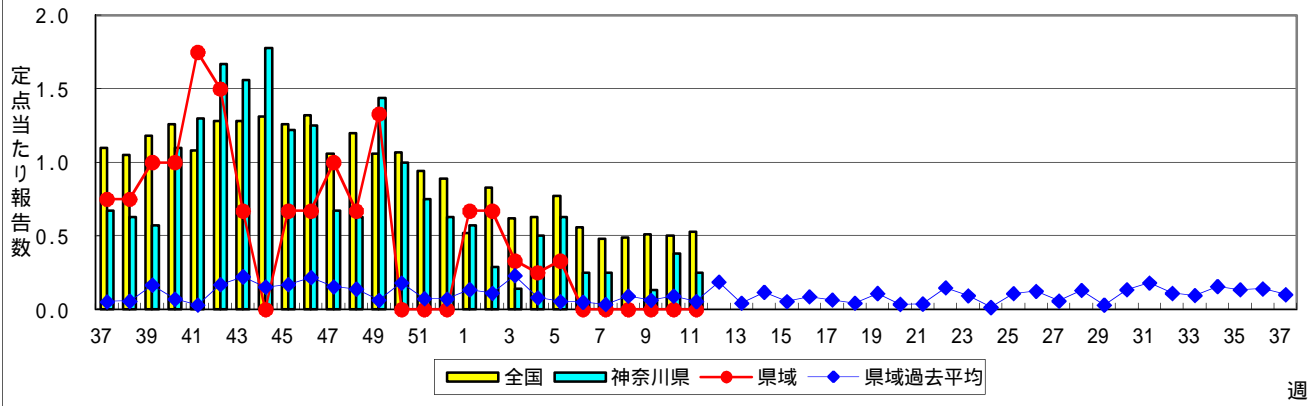
細菌性髄膜炎



無菌性髄膜炎



マイコプラズマ肺炎



クラミジア肺炎(オウム病を除く)

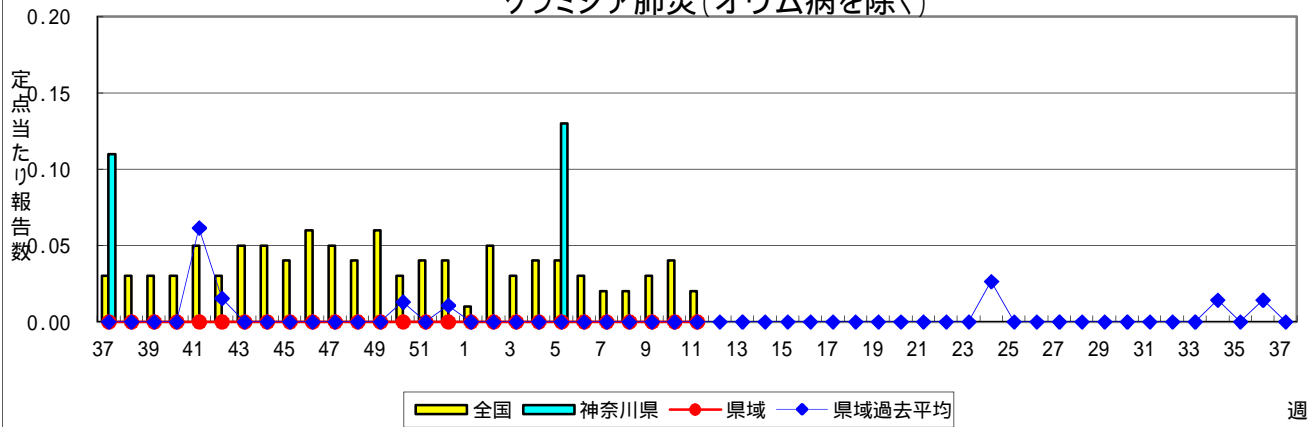


表1 報告数・定点当たり報告数 疾病、政令市・保健所別 (その1)

2013年11週(03月11日~03月17日)

神奈川県	インフルエンザ (高病原性鳥インフルエンザを 除く)		RSウイルス感染症		咽頭結膜熱		A群溶血性レンサ球菌 咽頭炎		感染性胃腸炎	
	報告数	定点当たり	報告数	定点当たり	報告数	定点当たり	報告数	定点当たり	報告数	定点当たり
全県	1,192	3.71	31	0.16	43	0.22	468	2.36	1,917	9.68
横浜市	400	3.03	12	0.15	16	0.20	154	1.93	758	9.48
川崎市	204	3.78	4	0.12	11	0.33	96	2.91	384	11.64
相模原市	72	3.27	1	0.07	3	0.21	24	1.71	146	10.43
県域 (横浜市、川崎市、相模原市を除く)	516	4.57	14	0.20	13	0.18	194	2.73	629	8.86
横須賀市	38	2.71	1	0.11	1	0.11	9	1.00	84	9.33
藤沢市	50	3.85	1	0.13	1	0.13	15	1.88	47	5.88
平塚	42	3.82	-	-	1	0.14	7	1.00	57	8.14
鎌倉	81	9.00	10	1.67	1	0.17	30	5.00	50	8.33
小田原	42	4.20	-	-	1	0.17	18	3.00	65	10.83
三崎	3	1.00	-	-	-	-	5	2.50	1	0.50
厚木	116	6.82	-	-	4	0.36	67	6.09	145	13.18
足柄上	11	2.20	-	-	-	-	-	-	1	0.33
秦野	53	5.30	1	0.17	1	0.17	18	3.00	71	11.83
大和	53	5.30	-	-	-	-	16	2.67	57	9.50
茅ヶ崎	27	2.45	1	0.14	3	0.43	9	1.29	51	7.29

神奈川県	水痘		手足口病		伝染性紅斑		突発性発しん		百日咳	
	報告数	定点当たり	報告数	定点当たり	報告数	定点当たり	報告数	定点当たり	報告数	定点当たり
全県	192	0.97	14	0.07	15	0.08	132	0.67	4	0.02
横浜市	72	0.90	4	0.05	1	0.01	49	0.61	2	0.03
川崎市	35	1.06	1	0.03	7	0.21	23	0.70	-	-
相模原市	16	1.14	-	-	1	0.07	9	0.64	-	-
県域 (横浜市、川崎市、相模原市を除く)	69	0.97	9	0.13	6	0.08	51	0.72	2	0.03
横須賀市	18	2.00	-	-	1	0.11	13	1.44	-	-
藤沢市	7	0.88	-	-	1	0.13	9	1.13	-	-
平塚	8	1.14	1	0.14	1	0.14	4	0.57	-	-
鎌倉	5	0.83	2	0.33	-	-	1	0.17	-	-
小田原	3	0.50	-	-	-	-	3	0.50	1	0.17
三崎	1	0.50	-	-	-	-	-	-	-	-
厚木	16	1.45	3	0.27	1	0.09	7	0.64	1	0.09
足柄上	-	-	-	-	-	-	-	-	-	-
秦野	4	0.67	2	0.33	-	-	4	0.67	-	-
大和	3	0.50	-	-	1	0.17	5	0.83	-	-
茅ヶ崎	4	0.57	1	0.14	1	0.14	5	0.71	-	-

神奈川県	ヘルパンギーナ		流行性耳下腺炎		急性出血性結膜炎		流行性角結膜炎		細菌性髄膜炎	
	報告数	定点当たり	報告数	定点当たり	報告数	定点当たり	報告数	定点当たり	報告数	定点当たり
全県	2	0.01	46	0.23	1	0.02	22	0.52	-	-
横浜市	2	0.03	16	0.20	-	-	3	0.20	-	-
川崎市	-	-	4	0.12	-	-	6	0.86	-	-
相模原市	-	-	5	0.36	1	0.25	2	0.50	-	-
県域 (横浜市、川崎市、相模原市を除く)	-	-	21	0.30	-	-	11	0.69	-	-
横須賀市	-	-	-	-	-	-	3	1.50
藤沢市	-	-	3	0.38	-	-	-	-	-	-
平塚	-	-	3	0.43	-	-	1	0.50	-	-
鎌倉	-	-	6	1.00	-	-	-	-
小田原	-	-	-	-	-	-	1	1.00
三崎	-	-	-	-
厚木	-	-	1	0.09	-	-	6	2.00	-	-
足柄上	-	-	-	-
秦野	-	-	1	0.17	-	-	-	-
大和	-	-	4	0.67	-	-	-	-
茅ヶ崎	-	-	3	0.43	-	-	-	-

表1 報告数・定点当たり報告数 疾病、政令市・保健所別 (その2)

2013年11週(03月11日～03月17日)

神奈川県	無菌性髄膜炎		マイコプラズマ肺炎		クラミジア肺炎 (オウム病を除く)	
	報告数	定点当たり	報告数	定点当たり	報告数	定点当たり
全県	-	-	2	0.25	-	-
横浜市	-	-	2	1.00	-	-
川崎市	-	-	-	-	-	-
相模原市	-	-	-	-	-	-
県域 <small>(横浜、川崎、相模原を除く)</small>	-	-	-	-	-	-
横須賀市
藤沢市	-	-	-	-	-	-
平塚	-	-	-	-	-	-
鎌倉
小田原
三崎
厚木	-	-	-	-	-	-
足柄上
秦野
大和
茅ヶ崎

表2 報告数・定点当たり報告数、疾病・年齢階級別
(全県及び横浜市・川崎市・相模原市を除く県域) (その1)

2013年11週(03月11日～03月17日)

*表2は、各保健福祉事務所からの最新の報告をもとに作成しているため、国の還元データである表1および表3の数値と一致しないことがあります。

インフルエンザ	定点	項目	合計	～5か月	～11か月	1歳	2	3	4	5	6	7	8
インフルエンザ (高病原性鳥インフルエンザを除く)	全国	報告数	40,091	124	416	1,375	1,512	1,750	2,602	2,727	3,016	2,900	2,660
		定点当たり	8.13	0.03	0.08	0.28	0.31	0.36	0.53	0.55	0.61	0.59	0.54
	全県	報告数	1,192	5	8	32	38	47	76	80	88	96	82
		定点当たり	3.71	0.02	0.02	0.10	0.12	0.15	0.24	0.25	0.27	0.30	0.26
	県域	報告数	516	1	3	8	23	17	27	35	40	48	46
		定点当たり	4.57	0.01	0.03	0.07	0.20	0.15	0.24	0.31	0.35	0.42	0.41

小児科	定点	項目	合計	～5か月	～11か月	1歳	2	3	4	5	6	7	8	
RSウイルス感染症	全国	報告数	1,023	213	258	332	115	59	32	5	5	2	-	
		定点当たり	0.33	0.07	0.08	0.11	0.04	0.02	0.01	0.00	0.00	0.00	-	
	全県	報告数	31	4	11	8	1	2	1	1	1	1	-	
		定点当たり	0.16	0.02	0.06	0.04	0.01	0.01	0.01	0.01	0.01	0.01	-	
	県域	報告数	14	2	4	4	1	2	-	-	1	-	-	
		定点当たり	0.20	0.03	0.06	0.06	0.01	0.03	-	-	0.01	-	-	
咽頭結膜熱	全国	報告数	991	3	54	221	131	144	158	95	58	37	30	
		定点当たり	0.32	0.00	0.02	0.07	0.04	0.05	0.05	0.03	0.02	0.01	0.01	
	全県	報告数	43	-	-	1	5	9	9	7	7	1	3	1
		定点当たり	0.22	-	-	0.01	0.03	0.05	0.05	0.04	0.01	0.02	0.01	
	県域	報告数	13	-	-	-	2	4	2	2	1	1	-	
		定点当たり	0.18	-	-	-	0.03	0.06	0.03	0.03	0.01	0.01	-	
A群溶血性レンサ球菌咽頭炎	全国	報告数	7,183	4	35	216	348	609	1,026	1,128	1,071	662	593	
		定点当たり	2.28	0.00	0.01	0.07	0.11	0.19	0.33	0.36	0.34	0.21	0.19	
	全県	報告数	454	-	1	6	20	24	57	88	69	45	45	
		定点当たり	2.29	-	0.01	0.03	0.10	0.12	0.29	0.44	0.35	0.23	0.23	
	県域	報告数	194	-	-	3	8	10	23	38	24	19	20	
		定点当たり	2.73	-	-	0.04	0.11	0.14	0.32	0.54	0.34	0.27	0.28	
感染性胃腸炎	全国	報告数	32,009	210	1,460	4,492	3,607	2,991	3,121	2,826	2,547	1,695	1,541	
		定点当たり	10.18	0.07	0.46	1.43	1.15	0.95	0.99	0.90	0.81	0.54	0.49	
	全県	報告数	1,928	6	67	240	213	154	200	196	179	110	101	
		定点当たり	9.74	0.03	0.34	1.21	1.08	0.78	1.01	0.99	0.90	0.56	0.51	
	県域	報告数	629	2	17	75	66	48	50	64	68	37	33	
		定点当たり	8.86	0.03	0.24	1.06	0.93	0.68	0.70	0.90	0.96	0.52	0.46	
水痘	全国	報告数	3,392	45	130	532	591	537	530	438	261	126	76	
		定点当たり	1.08	0.01	0.04	0.17	0.19	0.17	0.17	0.14	0.08	0.04	0.02	
	全県	報告数	192	1	5	19	27	29	35	26	18	16	8	
		定点当たり	0.97	0.01	0.03	0.10	0.14	0.15	0.18	0.13	0.09	0.08	0.04	
	県域	報告数	69	-	2	8	10	8	11	11	9	5	2	
		定点当たり	0.97	-	0.03	0.11	0.14	0.11	0.15	0.15	0.13	0.07	0.03	

インフルエンザ	定点	項目	9	10-14	15-19	20-29	30-39	40-49	50-59	60-69	70-79	80歳以上
インフルエンザ (高病原性鳥インフルエンザを除く)	全国	報告数	2,413	7,600	1,299	1,533	2,677	2,014	1,194	963	648	668
		定点当たり	0.49	1.54	0.26	0.31	0.54	0.41	0.24	0.20	0.13	0.14
	全県	報告数	81	231	39	39	80	93	30	22	17	8
		定点当たり	0.25	0.72	0.12	0.12	0.25	0.29	0.09	0.07	0.05	0.02
	県域	報告数	41	102	22	14	20	34	12	11	6	6
		定点当たり	0.36	0.90	0.19	0.12	0.18	0.30	0.11	0.10	0.05	0.05

小児科	定点	項目	9	10-14	15-19	20歳以上
RSウイルス感染症	全国	報告数	-	1	1	-
		定点当たり	-	0.00	0.00	-
	全県	報告数	-	1	-	-
		定点当たり	-	0.01	-	-
	県域	報告数	-	-	-	-
		定点当たり	-	-	-	-
咽頭結膜熱	全国	報告数	16	35	-	9
		定点当たり	0.01	0.01	-	0.00
	全県	報告数	2	5	-	-
		定点当たり	0.01	0.03	-	-
	県域	報告数	-	1	-	-
		定点当たり	-	0.01	-	-
A群溶血性レンサ球菌咽頭炎	全国	報告数	438	741	44	268
		定点当たり	0.14	0.24	0.01	0.09
	全県	報告数	34	48	2	15
		定点当たり	0.17	0.24	0.01	0.08
	県域	報告数	21	22	1	5
		定点当たり	0.30	0.31	0.01	0.07
感染性胃腸炎	全国	報告数	1,192	2,895	478	2,954
		定点当たり	0.38	0.92	0.15	0.94
	全県	報告数	87	160	26	189
		定点当たり	0.44	0.81	0.13	0.95
	県域	報告数	27	58	13	71
		定点当たり	0.38	0.82	0.18	1.00
水痘	全国	報告数	49	63	2	12
		定点当たり	0.02	0.02	0.00	0.00
	全県	報告数	6	2	-	-
		定点当たり	0.03	0.01	-	-
	県域	報告数	1	2	-	-
		定点当たり	0.01	0.03	-	-

表2 報告数・定点当たり報告数、疾病・年齢階級別
(全県及び横浜市・川崎市・相模原市を除く県域) (その2)

2013年11週(03月11日～03月17日)

*表2は、各保健福祉事務所からの最新の報告をもとに作成しているため、国の還元データである表1および表3の数値と一致しないことがあります。

小児科定点	項目	合計	～5か月	～11か月	1歳
手足口病	全国	報告数 629	3	56	226
		定点当たり 0.20	0.00	0.02	0.07
	全県	報告数 14	-	1	2
		定点当たり 0.07	-	0.01	0.01
	県域	報告数 9	-	-	1
		定点当たり 0.13	-	-	0.01
伝染性紅斑	全国	報告数 165	-	8	18
		定点当たり 0.05	-	0.00	0.01
	全県	報告数 15	-	1	5
		定点当たり 0.08	-	0.01	0.03
	県域	報告数 6	-	-	3
		定点当たり 0.08	-	-	0.04
突発性発しん	全国	報告数 1,584	35	627	800
		定点当たり 0.50	0.01	0.20	0.25
	全県	報告数 132	5	48	66
		定点当たり 0.67	0.03	0.24	0.33
	県域	報告数 51	2	20	27
		定点当たり 0.72	0.03	0.28	0.38
百日咳	全国	報告数 24	1	-	2
		定点当たり 0.01	0.00	-	0.00
	全県	報告数 4	-	-	1
		定点当たり 0.02	-	-	0.01
	県域	報告数 2	-	-	-
		定点当たり 0.03	-	-	-
ヘルパンギーナ	全国	報告数 70	-	9	15
		定点当たり 0.02	-	0.00	0.00
	全県	報告数 2	-	-	-
		定点当たり 0.01	-	-	-
	県域	報告数 -	-	-	-
		定点当たり -	-	-	-
流行性耳下腺炎	全国	報告数 770	2	6	29
		定点当たり 0.24	0.00	0.00	0.01
	全県	報告数 46	-	-	2
		定点当たり 0.23	-	-	0.01
	県域	報告数 21	-	-	1
		定点当たり 0.30	-	-	0.01

小児科定点	項目	2	3	4	5	6	7	8	9	10-14	15-19	20歳以上
手足口病	全国	報告数 138	57	68	23	23	10	7	5	10	-	3
		定点当たり 0.04	0.02	0.02	0.01	0.01	0.00	0.00	0.00	0.00	-	0.00
	全県	報告数 1	4	3	1	1	-	-	1	-	-	-
		定点当たり 0.01	0.02	0.02	0.01	0.01	-	-	0.01	-	-	-
	県域	報告数 1	2	2	1	1	-	-	1	-	-	-
		定点当たり 0.01	0.03	0.03	0.01	0.01	-	-	0.01	-	-	-
伝染性紅斑	全国	報告数 18	23	22	23	16	9	11	7	9	-	1
		定点当たり 0.01	0.01	0.01	0.01	0.01	0.00	0.00	0.00	0.00	-	0.00
	全県	報告数 -	-	2	-	2	2	1	1	-	-	-
		定点当たり -	-	0.01	-	0.01	0.01	0.01	0.01	-	-	-
	県域	報告数 -	-	-	-	2	1	-	-	-	-	-
		定点当たり -	-	-	-	0.03	0.01	-	-	-	-	-
突発性発しん	全国	報告数 85	25	3	5	1	-	-	1	1	-	1
		定点当たり 0.03	0.01	0.00	0.00	0.00	-	-	0.00	0.00	-	0.00
	全県	報告数 11	1	1	-	-	-	-	-	-	-	-
		定点当たり 0.06	0.01	0.01	-	-	-	-	-	-	-	-
	県域	報告数 2	-	-	-	-	-	-	-	-	-	-
		定点当たり 0.03	-	-	-	-	-	-	-	-	-	-
百日咳	全国	報告数 1	1	2	-	-	-	1	3	1	-	12
		定点当たり 0.00	0.00	0.00	-	-	-	0.00	0.00	0.00	-	0.00
	全県	報告数 -	-	-	-	-	-	-	1	-	-	2
		定点当たり -	-	-	-	-	-	-	0.01	-	-	0.01
	県域	報告数 -	-	-	-	-	-	-	-	-	-	2
		定点当たり -	-	-	-	-	-	-	-	-	-	0.03
ヘルパンギーナ	全国	報告数 15	5	3	7	3	2	2	-	3	1	5
		定点当たり 0.00	0.00	0.00	0.00	0.00	0.00	0.00	-	0.00	0.00	0.00
	全県	報告数 -	-	1	-	-	-	-	-	-	-	1
		定点当たり -	-	0.01	-	-	-	-	-	-	-	0.01
	県域	報告数 -	-	-	-	-	-	-	-	-	-	-
		定点当たり -	-	-	-	-	-	-	-	-	-	-
流行性耳下腺炎	全国	報告数 48	95	115	123	98	76	51	42	72	3	10
		定点当たり 0.02	0.03	0.04	0.04	0.03	0.02	0.02	0.01	0.02	0.00	0.00
	全県	報告数 2	5	7	3	7	5	4	4	4	2	1
		定点当たり 0.01	0.03	0.04	0.02	0.04	0.03	0.02	0.02	0.02	0.01	0.01
	県域	報告数 -	2	4	1	2	2	2	3	2	1	1
		定点当たり -	0.03	0.06	0.01	0.03	0.03	0.03	0.04	0.03	0.01	0.01

表2 報告数・定点当たり報告数、疾病・年齢階級別
(全県及び横浜市・川崎市・相模原市を除く県域) (その3)

2013年11週(03月11日～03月17日)

*表2は、各保健福祉事務所からの最新の報告をもとに作成しているため、国の還元データである表1および表3の数値と一致しないことがあります。

眼科定点	項目	合計	～5か月	～11か月	1歳	2	3	4	5	6	7	8	
急性出血性結膜炎	全国	報告数	17	-	-	-	-	1	-	1	-	-	1
		定点当たり	0.03	-	-	-	-	0.00	-	0.00	-	-	0.00
	全県	報告数	1	-	-	-	-	-	-	-	-	-	-
		定点当たり	0.02	-	-	-	-	-	-	-	-	-	-
	県域	報告数	-	-	-	-	-	-	-	-	-	-	-
		定点当たり	-	-	-	-	-	-	-	-	-	-	-
流行性角結膜炎	全国	報告数	290	1	1	5	11	4	4	4	2	4	2
		定点当たり	0.43	0.00	0.00	0.01	0.02	0.01	0.01	0.01	0.00	0.01	0.00
	全県	報告数	22	-	-	-	1	-	-	-	-	-	1
		定点当たり	0.52	-	-	-	0.02	-	-	-	-	-	0.02
	県域	報告数	11	-	-	-	-	-	-	-	-	-	-
		定点当たり	0.69	-	-	-	-	-	-	-	-	-	-

基幹定点(週報)	項目	合計	0歳	1-4	5-9	10-14	15-19	20-24	25-29	30-34	35-39	40-44	
細菌性髄膜炎	全国	報告数	10	-	1	-	-	-	-	-	-	-	-
		定点当たり	0.02	-	0.00	-	-	-	-	-	-	-	-
	全県	報告数	-	-	-	-	-	-	-	-	-	-	-
		定点当たり	-	-	-	-	-	-	-	-	-	-	-
	県域	報告数	-	-	-	-	-	-	-	-	-	-	-
		定点当たり	-	-	-	-	-	-	-	-	-	-	-
無菌性髄膜炎	全国	報告数	10	1	2	2	-	2	-	1	-	1	
		定点当たり	0.02	0.00	0.00	0.00	-	0.00	-	0.00	-	0.00	
	全県	報告数	-	-	-	-	-	-	-	-	-	-	-
		定点当たり	-	-	-	-	-	-	-	-	-	-	-
	県域	報告数	-	-	-	-	-	-	-	-	-	-	-
		定点当たり	-	-	-	-	-	-	-	-	-	-	-
マイコプラズマ肺炎	全国	報告数	248	-	87	64	30	8	4	10	7	8	1
		定点当たり	0.53	-	0.19	0.14	0.06	0.02	0.01	0.02	0.02	0.02	0.00
	全県	報告数	2	-	1	1	-	-	-	-	-	-	-
		定点当たり	0.25	-	0.13	0.13	-	-	-	-	-	-	-
	県域	報告数	-	-	-	-	-	-	-	-	-	-	-
		定点当たり	-	-	-	-	-	-	-	-	-	-	-
クラミジア肺炎 (オウム病を除く)	全国	報告数	11	-	1	3	-	2	-	-	1	-	
		定点当たり	0.02	-	0.00	0.01	-	0.00	-	-	0.00	-	
	全県	報告数	-	-	-	-	-	-	-	-	-	-	-
		定点当たり	-	-	-	-	-	-	-	-	-	-	-
	県域	報告数	-	-	-	-	-	-	-	-	-	-	-
		定点当たり	-	-	-	-	-	-	-	-	-	-	-

眼科定点	項目	9	10-14	15-19	20-29	30-39	40-49	50-59	60-69	70歳以上	
急性出血性結膜炎	全国	報告数	-	1	-	2	3	1	4	1	2
		定点当たり	-	0.00	-	0.00	0.00	0.00	0.01	0.00	0.00
	全県	報告数	-	-	-	-	-	-	1	-	-
		定点当たり	-	-	-	-	-	-	0.02	-	-
	県域	報告数	-	-	-	-	-	-	-	-	-
		定点当たり	-	-	-	-	-	-	-	-	-
流行性角結膜炎	全国	報告数	2	11	8	45	80	55	12	23	16
		定点当たり	0.00	0.02	0.01	0.07	0.12	0.08	0.02	0.03	0.02
	全県	報告数	-	1	1	4	8	3	1	2	-
		定点当たり	-	0.02	0.02	0.10	0.19	0.07	0.02	0.05	-
	県域	報告数	-	1	1	2	5	1	-	1	-
		定点当たり	-	0.06	0.06	0.13	0.31	0.06	-	0.06	-

基幹定点(週報)	項目	45-49	50-54	55-59	60-64	65-69	70歳以上	
細菌性髄膜炎	全国	報告数	-	-	-	-	2	7
		定点当たり	-	-	-	-	0.00	0.02
	全県	報告数	-	-	-	-	-	-
		定点当たり	-	-	-	-	-	-
	県域	報告数	-	-	-	-	-	-
		定点当たり	-	-	-	-	-	-
無菌性髄膜炎	全国	報告数	-	-	-	-	1	0.00
		定点当たり	-	-	-	-	-	-
	全県	報告数	-	-	-	-	-	-
		定点当たり	-	-	-	-	-	-
	県域	報告数	-	-	-	-	-	-
		定点当たり	-	-	-	-	-	-
マイコプラズマ肺炎	全国	報告数	2	1	2	5	2	17
		定点当たり	0.00	0.00	0.00	0.01	0.00	0.04
	全県	報告数	-	-	-	-	-	-
		定点当たり	-	-	-	-	-	-
	県域	報告数	-	-	-	-	-	-
		定点当たり	-	-	-	-	-	-
クラミジア肺炎 (オウム病を除く)	全国	報告数	-	-	-	-	1	3
		定点当たり	-	-	-	-	0.00	0.01
	全県	報告数	-	-	-	-	-	-
		定点当たり	-	-	-	-	-	-
	県域	報告数	-	-	-	-	-	-
		定点当たり	-	-	-	-	-	-

表3 5週前～今週の推移 (その1)
(全県及び横浜市・川崎市・相模原市を除く県域)

2013年11週(03月11日～03月17日)

疾病名	項目		5週前	4週前	3週前	2週前	1週前	今週
			06週	07週	08週	09週	10週	11週
			(02月04日 ～02月10 日)	(02月11日 ～02月17 日)	(02月18日 ～02月24 日)	(02月25日 ～03月03 日)	(03月04日 ～03月10 日)	(03月11日 ～03月17 日)
インフルエンザ (高病原性鳥インフルエンザを除く)	全県	報告数	7,902	3,469	2,763	2,305	1,751	1,192
		定点当たり	23.95	10.39	8.37	7.01	5.32	3.71
	県域	報告数	2,854	1,282	987	872	719	516
		定点当たり	25.04	11.15	8.58	7.58	6.25	4.57
RSウイルス 感染症	全県	報告数	59	39	32	36	37	31
		定点当たり	0.29	0.19	0.16	0.17	0.18	0.16
	県域	報告数	31	15	20	21	14	14
		定点当たり	0.43	0.21	0.27	0.29	0.19	0.20
咽頭結膜熱	全県	報告数	36	35	27	35	38	43
		定点当たり	0.18	0.17	0.13	0.17	0.19	0.22
	県域	報告数	18	17	14	16	15	13
		定点当たり	0.25	0.23	0.19	0.22	0.21	0.18
A群溶血性レンサ球菌咽頭炎	全県	報告数	367	232	336	449	469	468
		定点当たり	1.79	1.12	1.65	2.18	2.29	2.36
	県域	報告数	117	84	120	178	193	194
		定点当たり	1.63	1.15	1.64	2.44	2.64	2.73
感染性胃腸炎	全県	報告数	1,370	1,306	1,444	1,784	2,035	1,917
		定点当たり	6.68	6.31	7.08	8.66	9.93	9.68
	県域	報告数	433	439	512	591	654	629
		定点当たり	6.01	6.01	7.01	8.10	8.96	8.86
水痘	全県	報告数	223	147	216	179	206	192
		定点当たり	1.09	0.71	1.06	0.87	1.00	0.97
	県域	報告数	80	54	70	50	80	69
		定点当たり	1.11	0.74	0.96	0.68	1.10	0.97
手足口病	全県	報告数	25	29	20	16	17	14
		定点当たり	0.12	0.14	0.10	0.08	0.08	0.07
	県域	報告数	10	9	2	4	6	9
		定点当たり	0.14	0.12	0.03	0.05	0.08	0.13
伝染性紅斑	全県	報告数	9	15	13	19	8	15
		定点当たり	0.04	0.07	0.06	0.09	0.04	0.08
	県域	報告数	-	5	3	8	3	6
		定点当たり	-	0.07	0.04	0.11	0.04	0.08
突発性発しん	全県	報告数	118	97	105	105	111	132
		定点当たり	0.58	0.47	0.51	0.51	0.54	0.67
	県域	報告数	35	33	42	37	39	51
		定点当たり	0.49	0.45	0.58	0.51	0.53	0.72

表3 5週前～今週の推移 (その2)
 (全県及び横浜市・川崎市・相模原市を除く県域)

2013年11週(03月11日～03月17日)

疾病名	項目		5週前	4週前	3週前	2週前	1週前	今週
			06週	07週	08週	09週	10週	11週
			(02月04日 ～02月10 日)	(02月11日 ～02月17 日)	(02月18日 ～02月24 日)	(02月25日 ～03月03 日)	(03月04日 ～03月10 日)	(03月11日 ～03月17 日)
百日咳	全県	報告数	-	3	2	4	2	4
		定点当たり	-	0.01	0.01	0.02	0.01	0.02
	県域	報告数	-	2	-	1	1	2
		定点当たり	-	0.03	-	0.01	0.01	0.03
ヘルパンギーナ	全県	報告数	3	2	1	2	2	2
		定点当たり	0.01	0.01	-	0.01	0.01	0.01
	県域	報告数	1	1	1	1	1	-
		定点当たり	0.01	0.01	0.01	0.01	0.01	-
流行性耳下腺炎	全県	報告数	43	41	38	46	50	46
		定点当たり	0.21	0.20	0.19	0.22	0.24	0.23
	県域	報告数	16	20	22	25	26	21
		定点当たり	0.22	0.27	0.30	0.34	0.36	0.30
急性出血性結膜炎	全県	報告数	1	2	2	-	-	1
		定点当たり	0.02	0.05	0.05	-	-	0.02
	県域	報告数	-	-	-	-	-	-
		定点当たり	-	-	-	-	-	-
流行性角結膜炎	全県	報告数	37	19	41	42	40	22
		定点当たり	0.90	0.45	0.93	0.98	0.93	0.52
	県域	報告数	23	10	17	19	21	11
		定点当たり	1.44	0.63	1.06	1.19	1.31	0.69
細菌性髄膜炎	全県	報告数	1	-	-	-	-	-
		定点当たり	0.13	-	-	-	-	-
	県域	報告数	1	-	-	-	-	-
		定点当たり	0.33	-	-	-	-	-
無菌性髄膜炎	全県	報告数	-	-	-	-	-	-
		定点当たり	-	-	-	-	-	-
	県域	報告数	-	-	-	-	-	-
		定点当たり	-	-	-	-	-	-
マイコプラズマ肺炎	全県	報告数	2	2	-	1	3	2
		定点当たり	0.25	0.25	-	0.13	0.38	0.25
	県域	報告数	-	-	-	-	-	-
		定点当たり	-	-	-	-	-	-
クラミジア肺炎 (オウム病を除く)	全県	報告数	-	-	-	-	-	-
		定点当たり	-	-	-	-	-	-
	県域	報告数	-	-	-	-	-	-
		定点当たり	-	-	-	-	-	-