



# 神奈川県感染症発生情報（7週報）

（2月11日～2月17日）

<http://www.eiken.pref.kanagawa.jp/>

平成25年・7週(2月11日～2月17日)



**今週の注目感染症** ～風しん～ 第7週に神奈川県で22例の報告があり、例年と比べて最も風しんの報告数が多くなっています。風しんは、風しんウイルスによる感染症で、感染から14～21日間の潜伏期間ののち、発熱、発疹、リンパ節腫脹などの症状がみられます。基本的には予後良好な疾患ですが、妊娠初期の妊婦さんが風しんウイルスに感染すると、白内障、先天性心疾患、難聴などをもった赤ちゃん（先天性風しん症候群）が生まれることがあるため、注意が必要です。予防するには、風しんワクチンの接種が必要ですが、妊娠中の方は接種することはできません。麻しん・風しんワクチンで、麻しんと風しんを予防することができますので、風しんにかかったことがない方や予防接種を受けたことが明らかでない方は、予防接種を受けるようにしましょう。

～インフルエンザ～ 第7週のインフルエンザの定点当たり報告数は10.39で、前週（定点当たり報告数23.95）よりも減少していますが、引き続き今後の発生動向に注意しましょう。予防のために、うがい、手洗いの励行やマスクの着用、咳エチケットなどを心掛けるようにしましょう。

## 今週の全数把握対象疾患

（当該週の国による集計及び各保健福祉事務所からの報告をもとに期日を決めて集計しているため、集計数が前後することがあります。）

分類	対象疾患	内訳				神奈川県
		県域	横浜市	川崎市	相模原市	
二類	結核	1	13	3	1	18
三類	腸管出血性大腸菌感染症		1			1
四類	デング熱		1			1
五類	アメーバ赤痢		1	1		2
	風しん	10	8	2	2	22
	麻しん		1	1		2

## 全数把握対象疾患情報

結核18例：病型は肺結核8例、肺結核及び結核性胸膜炎1例、結核性胸膜炎4例、粟粒結核1例、無症状病原体保有者4例、年齢群は20歳代1例、30歳代2例、40歳代3例、50歳代2例、60歳代4例、70歳代2例、80歳代3例、90歳代1例

腸管出血性大腸菌感染症1例（有症状者）：年齢群は30歳代、血清型・毒素型はO157VT1VT2、感染地域は神奈川県  
デング熱1例：年齢群は30歳代、病型はデング熱、推定感染地域はフィリピン

アメーバ赤痢2例：年齢群は30歳代1例、70歳代1例、病型は腸管アメーバ症2例、推定感染経路は異性間性的接触2例、推定感染地域は神奈川県1例、都道府県不明1例

風しん22例：年齢群は10歳未満1例、10歳代1例、20歳代5例、30歳代5例、40歳代8例、50歳代2例、病型は検査診断例17例、臨床診断例5例、推定感染地域は神奈川県12例、都道府県不明10例、ワクチン接種歴は接種あり2例、なし5例、不明15例

麻しん2例：年齢群は30歳代1例、40歳代1例、病型は検査診断例1例、臨床診断例1例、推定感染地域は神奈川県2例、ワクチン接種歴は不明2例

## 今週の定点把握対象疾患

・インフルエンザの定点当たり報告数が、小田原（定点当たり14.70）、厚木（定点当たり14.76）、秦野（定点当たり13.30）、大和（定点当たり11.55）、茅ヶ崎（定点当たり14.18）保健福祉事務所管内及び横浜市（定点当たり10.02）、相模原市（定点当たり12.32）で多くなっています。

## 神奈川県感染症情報センター

神奈川県衛生研究所 企画情報部 衛生情報課

TEL:0467-83-4400(代表)

FAX:0467-89-5211(企画情報部)

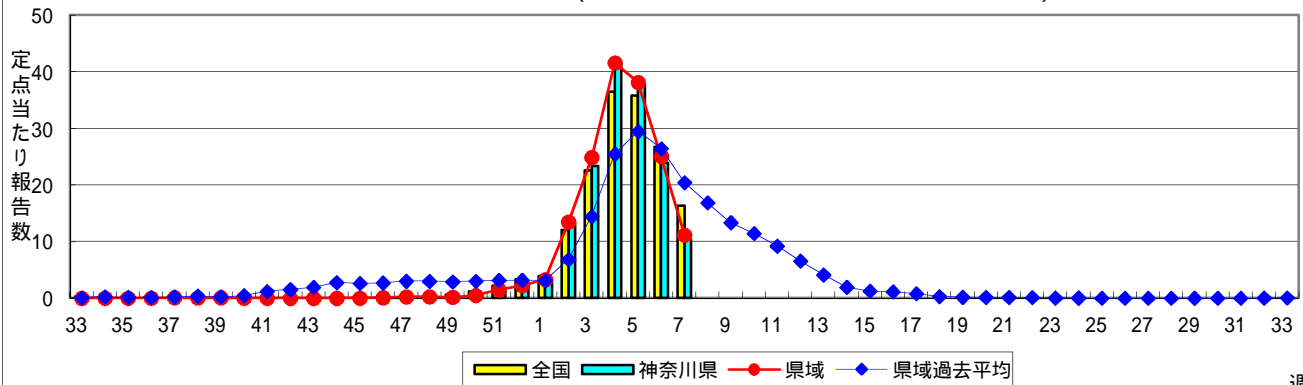
感染症発生動向調査事業は「感染症の予防及び感染症の患者に対する医療に関する法律」によって行われています。

\* 県域とは、神奈川県内の市町村のうち横浜市、川崎市、相模原市を除いた地域です。

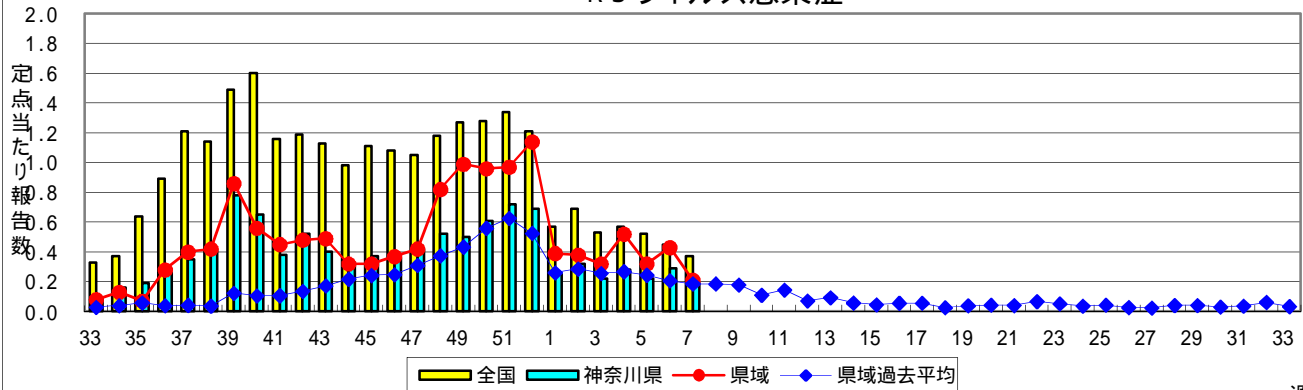
# 感染症発生動向調査:週報対象疾患の時系列グラフ

疾患名の括弧書きは、一般名称であり、正式名称ではありません。  
 神奈川県&県域(横浜市・川崎市・相模原市を除く)のデータです。

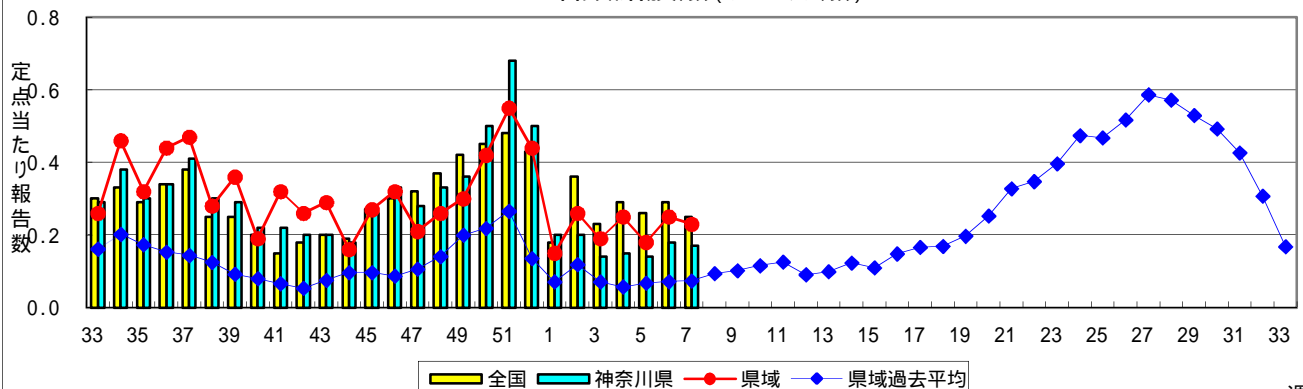
## インフルエンザ(高病原性鳥インフルエンザを除く)



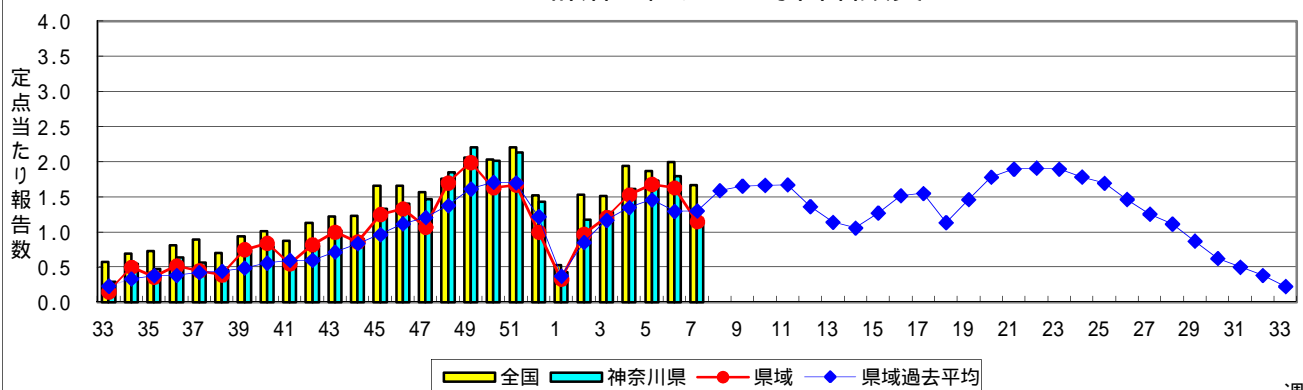
## RSウイルス感染症



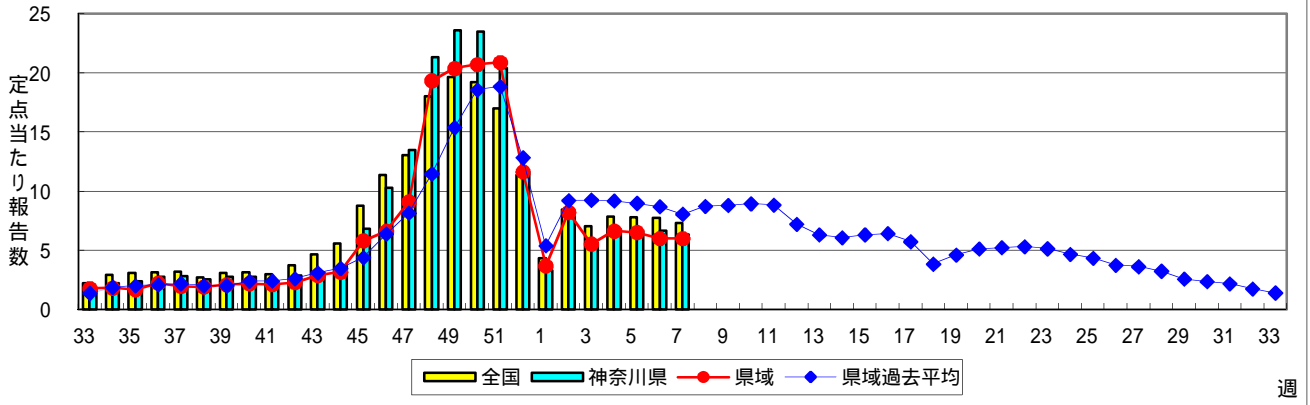
## 咽頭結膜熱(プール熱)



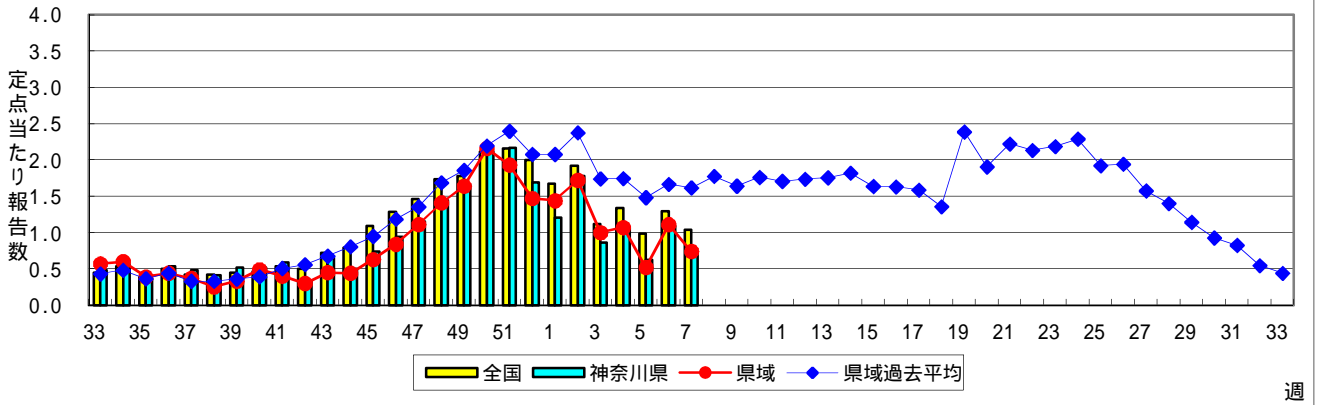
## A群溶血性レンサ球菌咽頭炎



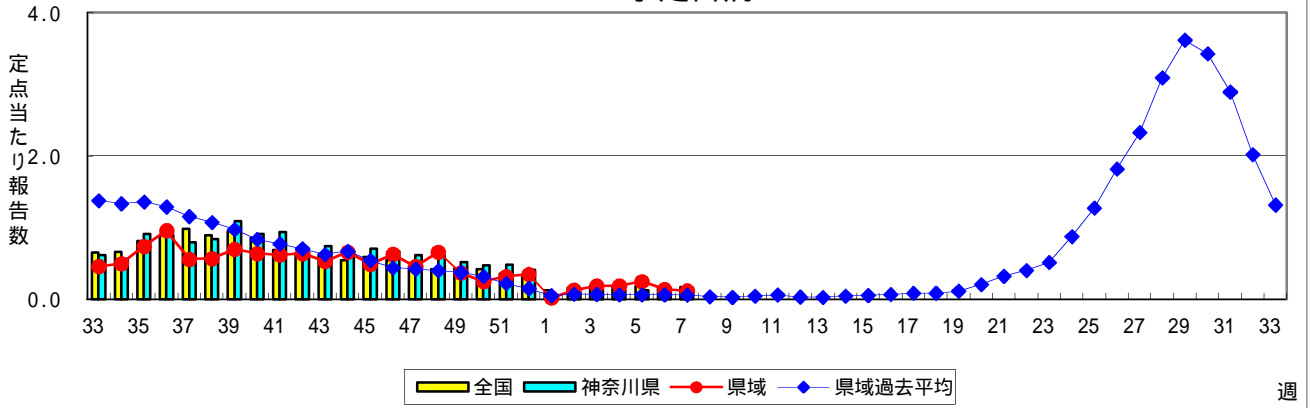
### 感染性胃腸炎



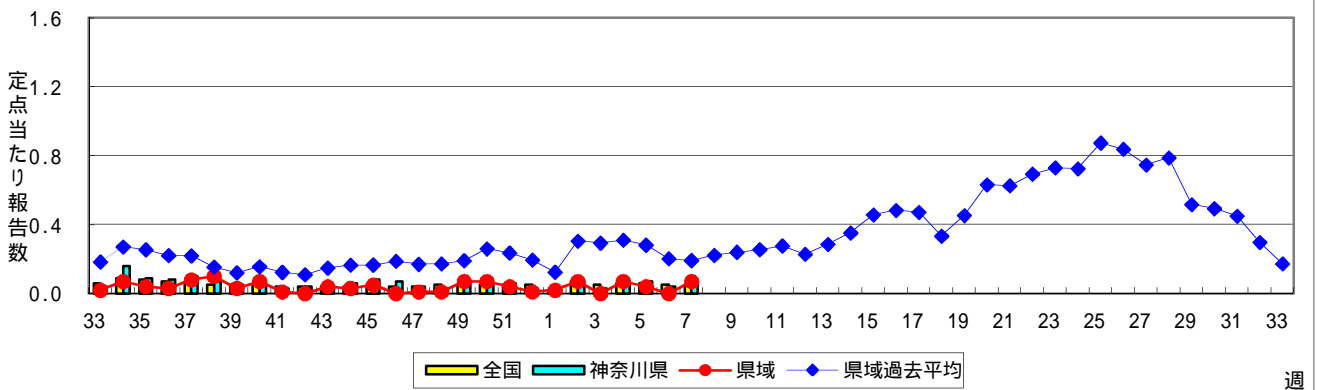
### 水痘(水ぼうそう)



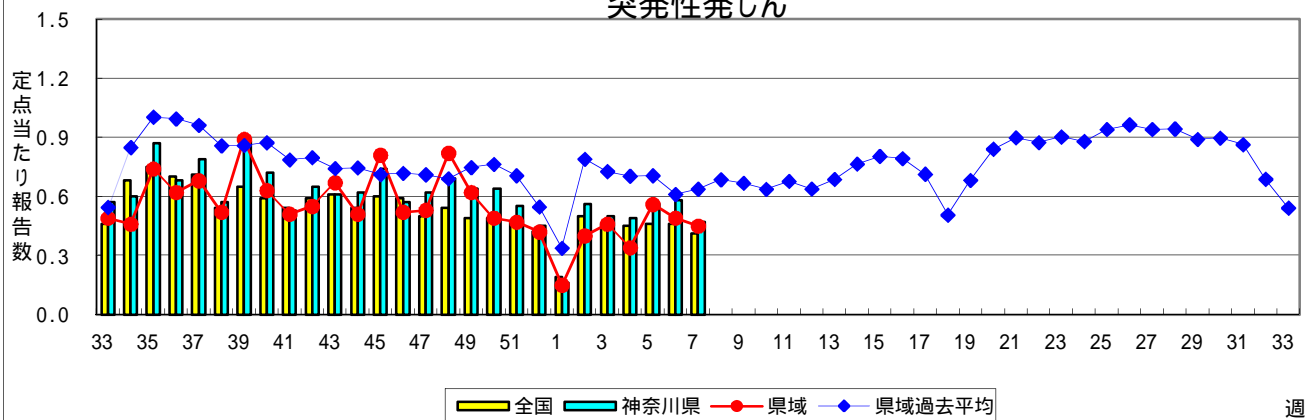
### 手足口病



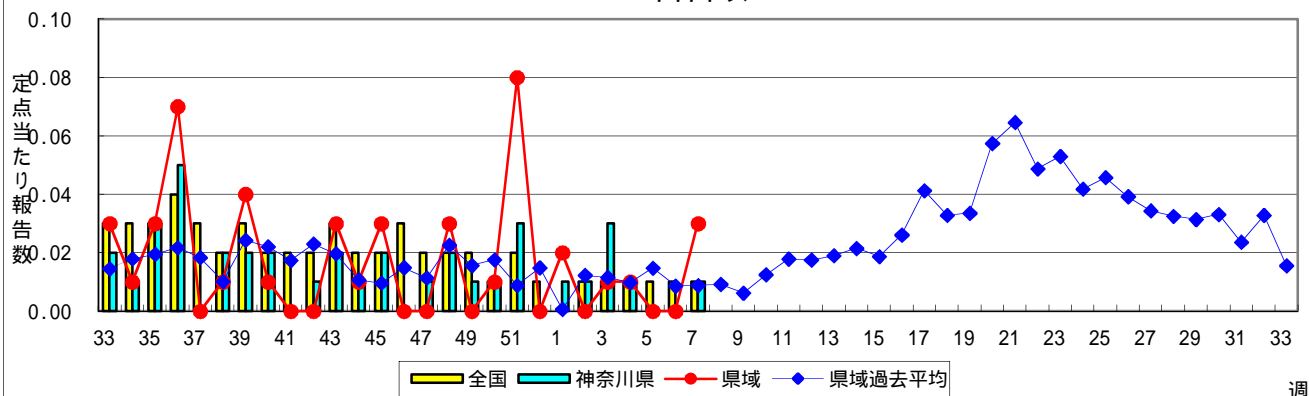
### 伝染性紅斑(リンゴ病)



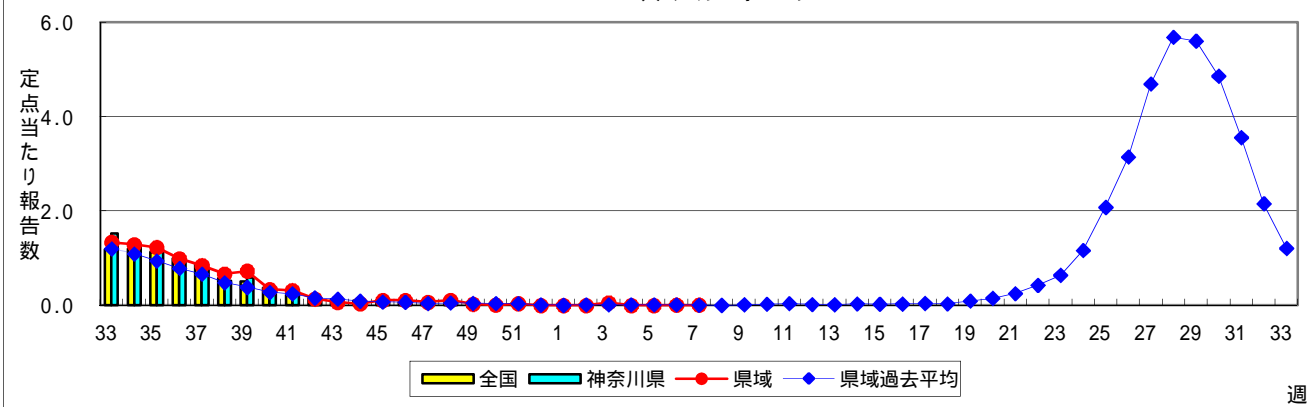
### 突発性発しん



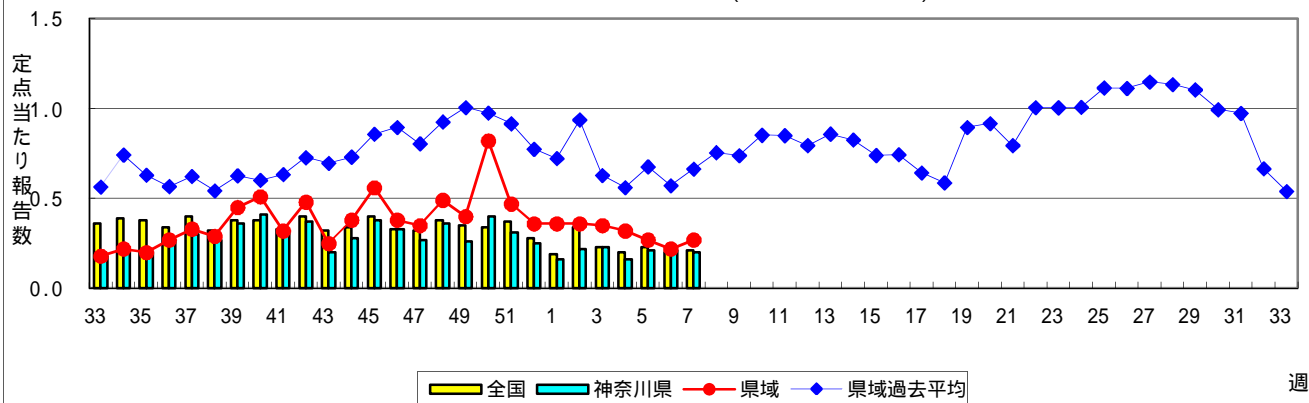
### 百日咳



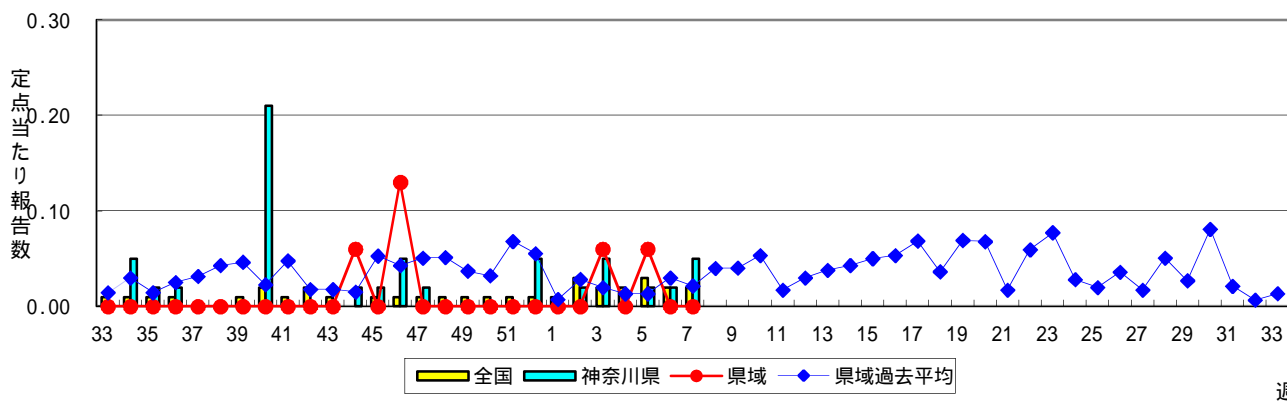
### ヘルパンギーナ



### 流行性耳下腺炎(おたふくかぜ)

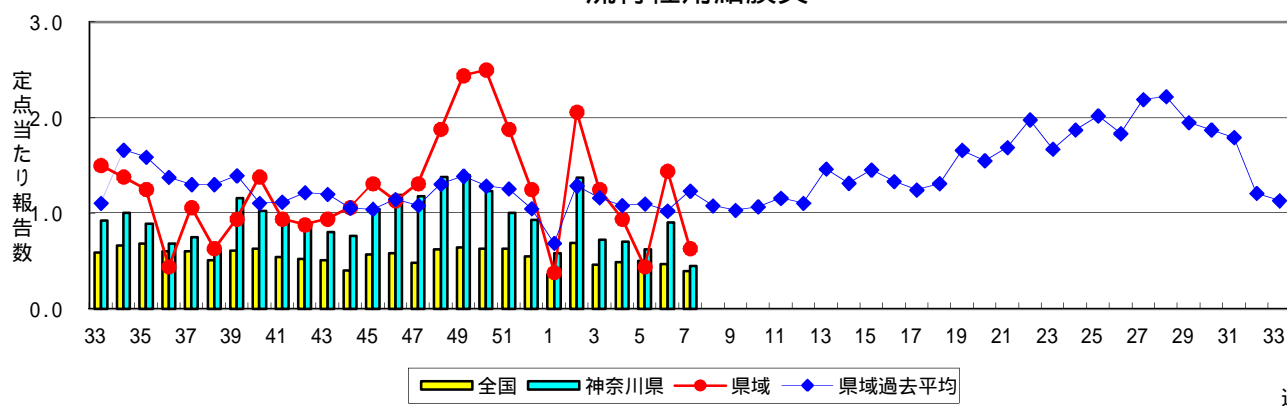


### 急性出血性結膜炎



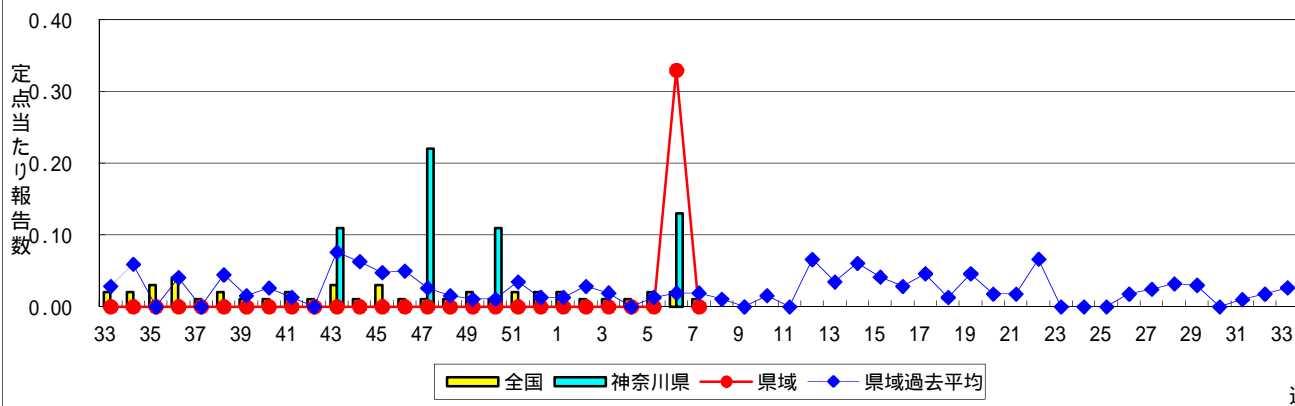
週

### 流行性角結膜炎



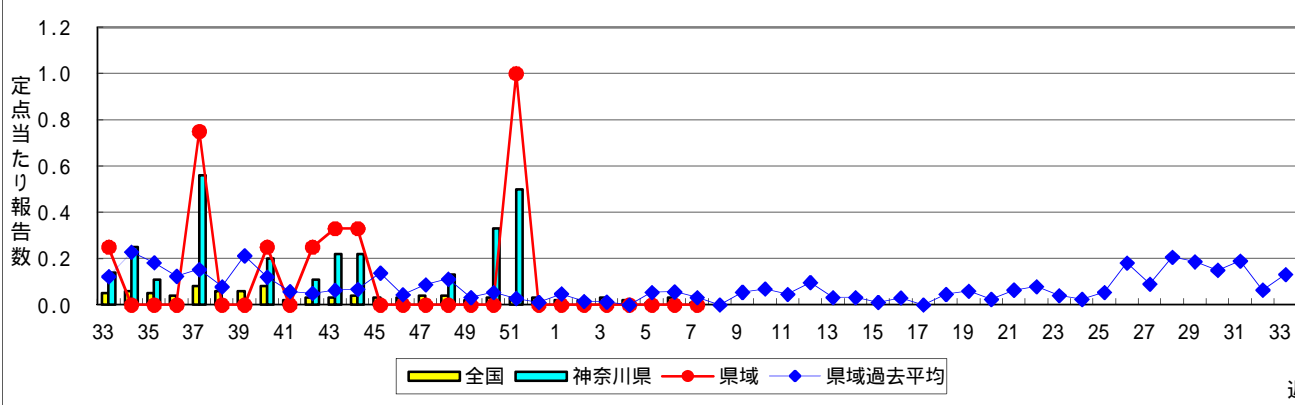
週

### 細菌性髄膜炎



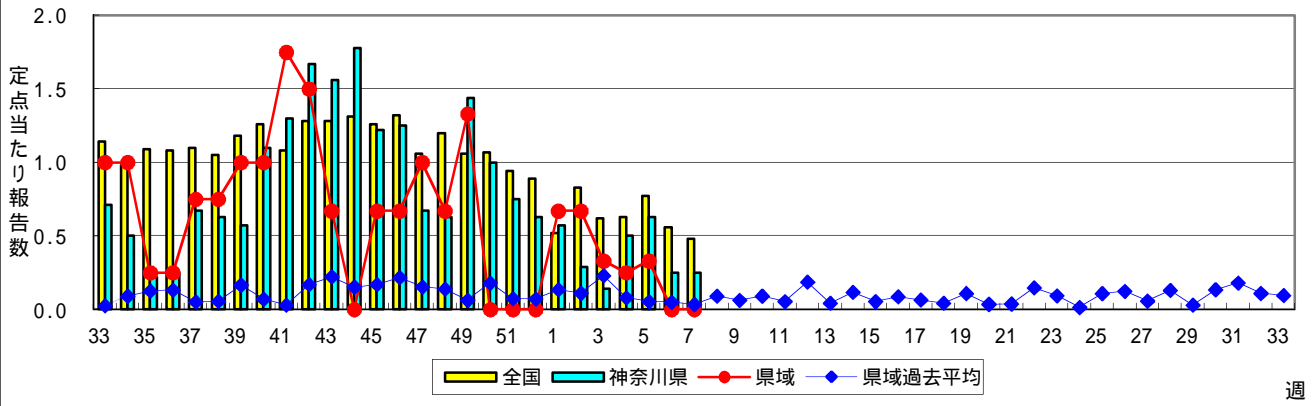
週

### 無菌性髄膜炎



週

### マイコプラズマ肺炎



### クラミジア肺炎(オウム病を除く)

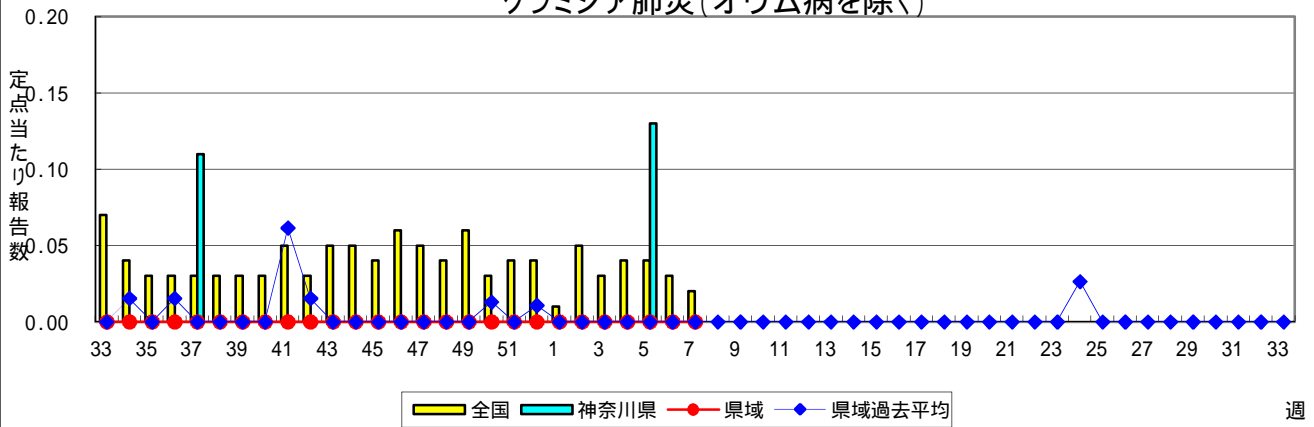


表1 報告数・定点当たり報告数 疾病、政令市・保健所別 (その1)

2013年07週(02月11日～02月17日)

神奈川県	インフルエンザ (高病原性鳥インフルエンザを除く)		RSウイルス感染症		咽頭結膜熱		A群溶血性レンサ球菌咽頭炎		感染性胃腸炎	
	報告数	定点当たり	報告数	定点当たり	報告数	定点当たり	報告数	定点当たり	報告数	定点当たり
全県	3,469	10.39	39	0.19	35	0.17	232	1.12	1,306	6.31
横浜市	1,433	10.02	15	0.17	10	0.11	93	1.07	488	5.61
川崎市	483	8.94	9	0.27	8	0.24	45	1.36	237	7.18
相模原市	271	12.32	-	-	-	-	10	0.71	142	10.14
県域 (横浜市、川崎市、相模原市を除く)	1,282	11.15	15	0.21	17	0.23	84	1.15	439	6.01
横須賀市	129	9.21	1	0.11	-	-	5	0.56	42	4.67
藤沢市	129	9.21	-	-	2	0.22	12	1.33	42	4.67
平塚	85	7.73	-	-	5	0.71	1	0.14	52	7.43
鎌倉	84	9.33	11	1.83	-	-	7	1.17	48	8.00
小田原	147	14.70	1	0.17	-	-	11	1.83	37	6.17
三崎	12	4.00	-	-	1	0.50	5	2.50	3	1.50
厚木	251	14.76	2	0.18	1	0.09	20	1.82	114	10.36
足柄上	29	5.80	-	-	-	-	-	-	7	2.33
秦野	133	13.30	-	-	-	-	6	1.00	25	4.17
大和	127	11.55	-	-	-	-	12	1.71	53	7.57
茅ヶ崎	156	14.18	-	-	8	1.14	5	0.71	16	2.29

神奈川県	水痘		手足口病		伝染性紅斑		突発性発しん		百日咳	
	報告数	定点当たり	報告数	定点当たり	報告数	定点当たり	報告数	定点当たり	報告数	定点当たり
全県	147	0.71	29	0.14	15	0.07	97	0.47	3	0.01
横浜市	54	0.62	9	0.10	4	0.05	38	0.44	-	-
川崎市	26	0.79	9	0.27	3	0.09	17	0.52	-	-
相模原市	13	0.93	2	0.14	3	0.21	9	0.64	1	0.07
県域 (横浜市、川崎市、相模原市を除く)	54	0.74	9	0.12	5	0.07	33	0.45	2	0.03
横須賀市	4	0.44	-	-	-	-	1	0.11	-	-
藤沢市	4	0.44	-	-	1	0.11	6	0.67	-	-
平塚	3	0.43	-	-	1	0.14	1	0.14	1	0.14
鎌倉	9	1.50	-	-	-	-	5	0.83	-	-
小田原	4	0.67	-	-	-	-	3	0.50	1	0.17
三崎	1	0.50	-	-	-	-	-	-	-	-
厚木	13	1.18	6	0.55	3	0.27	6	0.55	-	-
足柄上	-	-	-	-	-	-	-	-	-	-
秦野	4	0.67	2	0.33	-	-	3	0.50	-	-
大和	4	0.57	1	0.14	-	-	4	0.57	-	-
茅ヶ崎	8	1.14	-	-	-	-	4	0.57	-	-

神奈川県	ヘルパンギーナ		流行性耳下腺炎		急性出血性結膜炎		流行性角結膜炎		細菌性髄膜炎	
	報告数	定点当たり	報告数	定点当たり	報告数	定点当たり	報告数	定点当たり	報告数	定点当たり
全県	2	0.01	41	0.20	2	0.05	19	0.45	-	-
横浜市	1	0.01	14	0.16	2	2.00	6	0.40	-	-
川崎市	-	-	3	0.09	-	-	2	0.29	-	-
相模原市	-	-	4	0.29	-	-	1	0.25	-	-
県域 (横浜市、川崎市、相模原市を除く)	1	0.01	20	0.27	-	-	10	0.63	-	-
横須賀市	-	-	-	-	-	-	2	1.00	...	...
藤沢市	-	-	1	0.11	-	-	-	-	-	-
平塚	-	-	5	0.71	-	-	2	1.00	-	-
鎌倉	-	-	-	-	-	-	-	-	...	...
小田原	-	-	1	0.17	-	-	-	-	...	...
三崎	-	-	-	-	...	...	...	...	...	...
厚木	1	0.09	5	0.45	-	-	3	1.00	-	-
足柄上	-	-	-	-	...	...	...	...	...	...
秦野	-	-	5	0.83	-	-	2	2.00	...	...
大和	-	-	3	0.43	-	-	1	0.50	...	...
茅ヶ崎	-	-	-	-	-	-	-	-	...	...

表1 報告数・定点当たり報告数 疾病、政令市・保健所別 (その2)

2013年07週(02月11日~02月17日)

神奈川県	無菌性髄膜炎		マイコプラズマ肺炎		クラミジア肺炎 (オウム病を除く)	
	報告数	定点当たり	報告数	定点当たり	報告数	定点当たり
全県	-	-	2	0.25	-	-
横浜市	-	-	2	1.00	-	-
川崎市	-	-	-	-	-	-
相模原市	-	-	-	-	-	-
県域 <small>(横浜、川崎、相模原を除く)</small>	-	-	-	-	-	-
横須賀市	...	...	...	...	...	...
藤沢市	-	-	-	-	-	-
平塚	-	-	-	-	-	-
鎌倉	...	...	...	...	...	...
小田原	...	...	...	...	...	...
三崎	...	...	...	...	...	...
厚木	-	-	-	-	-	-
足柄上	...	...	...	...	...	...
秦野	...	...	...	...	...	...
大和	...	...	...	...	...	...
茅ヶ崎	...	...	...	...	...	...



表2 報告数・定点当たり報告数、疾病・年齢階級別  
(全県及び横浜市・川崎市・相模原市を除く県域) (その1)

2013年07週(02月11日～02月17日)

\*表2は、各保健福祉事務所からの最新の報告をもとに作成しているため、国の還元データである表1および表3の数値と一致しないことがあります。

インフルエンザ定点	項目	合計	～5か月	～11か月	1歳	2	3	4	5	6	7	8	
インフルエンザ (高病原性鳥インフルエンザを除く)	全国	報告数	80,636	319	1,138	3,609	3,708	4,093	4,808	4,606	4,409	3,767	3,752
		定点当たり	16.31	0.06	0.23	0.73	0.75	0.83	0.97	0.93	0.89	0.76	0.76
	全県	報告数	3,469	15	55	172	154	177	242	220	191	166	158
		定点当たり	10.39	0.04	0.16	0.51	0.46	0.53	0.72	0.66	0.57	0.50	0.47
	県域	報告数	1,282	4	18	49	55	62	74	72	69	66	62
		定点当たり	11.15	0.03	0.16	0.43	0.48	0.54	0.64	0.63	0.60	0.57	0.54

小児科定点	項目	合計	～5か月	～11か月	1歳	2	3	4	5	6	7	8	
RSウイルス感染症	全国	報告数	1,160	245	297	325	156	74	30	19	7	2	3
		定点当たり	0.37	0.08	0.09	0.10	0.05	0.02	0.01	0.01	0.00	0.00	0.00
	全県	報告数	39	8	8	12	6	3	1	-	1	-	-
		定点当たり	0.19	0.04	0.04	0.06	0.03	0.01	0.00	-	0.00	-	-
	県域	報告数	15	5	2	4	4	-	-	-	-	-	-
		定点当たり	0.21	0.07	0.03	0.05	0.05	-	-	-	-	-	-
咽頭結膜熱	全国	報告数	782	3	62	177	117	97	118	76	55	16	13
		定点当たり	0.25	0.00	0.02	0.06	0.04	0.03	0.04	0.02	0.02	0.01	0.00
	全県	報告数	35	-	1	5	5	3	6	6	5	1	2
		定点当たり	0.17	-	0.00	0.02	0.02	0.01	0.03	0.03	0.02	0.00	0.01
	県域	報告数	17	-	-	2	3	2	2	3	3	-	2
		定点当たり	0.23	-	-	0.03	0.04	0.03	0.03	0.04	0.04	-	0.03
A群溶血性レンサ球菌咽頭炎	全国	報告数	5,268	9	25	157	276	475	736	759	730	476	434
		定点当たり	1.67	0.00	0.01	0.05	0.09	0.15	0.23	0.24	0.23	0.15	0.14
	全県	報告数	232	-	1	2	6	18	35	35	38	15	26
		定点当たり	1.12	-	0.00	0.01	0.03	0.09	0.17	0.17	0.18	0.07	0.13
	県域	報告数	84	-	-	1	2	4	8	16	16	5	13
		定点当たり	1.15	-	-	0.01	0.03	0.05	0.11	0.22	0.22	0.07	0.18
感染性胃腸炎	全国	報告数	22,963	156	950	2,912	2,320	1,902	2,025	1,726	1,528	1,144	999
		定点当たり	7.29	0.05	0.30	0.92	0.74	0.60	0.64	0.55	0.48	0.36	0.32
	全県	報告数	1,306	5	51	135	120	91	112	102	91	77	60
		定点当たり	6.31	0.02	0.25	0.65	0.58	0.44	0.54	0.49	0.44	0.37	0.29
	県域	報告数	439	3	17	42	42	31	36	38	27	29	23
		定点当たり	6.01	0.04	0.23	0.58	0.58	0.42	0.49	0.52	0.37	0.40	0.32
水痘	全国	報告数	3,264	53	149	550	629	534	504	349	221	88	67
		定点当たり	1.04	0.02	0.05	0.17	0.20	0.17	0.16	0.11	0.07	0.03	0.02
	全県	報告数	147	1	6	11	15	27	22	17	16	10	7
		定点当たり	0.71	0.00	0.03	0.05	0.07	0.13	0.11	0.08	0.08	0.05	0.03
	県域	報告数	54	-	1	5	8	11	9	7	5	4	1
		定点当たり	0.74	-	0.01	0.07	0.11	0.15	0.12	0.10	0.07	0.05	0.01

インフルエンザ定点	項目	9	10-14	15-19	20-29	30-39	40-49	50-59	60-69	70-79	80歳以上	
インフルエンザ (高病原性鳥インフルエンザを除く)	全国	報告数	3,250	11,646	3,489	4,699	7,283	5,847	3,715	2,844	1,923	1,731
		定点当たり	0.66	2.36	0.71	0.95	1.47	1.18	0.75	0.58	0.39	0.35
	全県	報告数	119	475	128	193	335	307	164	99	63	36
		定点当たり	0.36	1.42	0.38	0.58	1.00	0.92	0.49	0.30	0.19	0.11
	県域	報告数	60	213	48	66	109	112	60	40	27	16
		定点当たり	0.52	1.85	0.42	0.57	0.95	0.97	0.52	0.35	0.23	0.14

小児科定点	項目	9	10-14	15-19	20歳以上	
RSウイルス感染症	全国	報告数	1	-	-	1
		定点当たり	0.00	-	-	0.00
	全県	報告数	-	-	-	-
		定点当たり	-	-	-	-
	県域	報告数	-	-	-	-
		定点当たり	-	-	-	-
咽頭結膜熱	全国	報告数	11	22	1	14
		定点当たり	0.00	0.01	0.00	0.00
	全県	報告数	-	-	-	1
		定点当たり	-	-	-	0.00
	県域	報告数	-	-	-	-
		定点当たり	-	-	-	-
A群溶血性レンサ球菌咽頭炎	全国	報告数	326	573	43	249
		定点当たり	0.10	0.18	0.01	0.08
	全県	報告数	13	31	1	11
		定点当たり	0.06	0.15	0.00	0.05
	県域	報告数	7	9	1	2
		定点当たり	0.10	0.12	0.01	0.03
感染性胃腸炎	全国	報告数	921	2,642	622	3,116
		定点当たり	0.29	0.84	0.20	0.99
	全県	報告数	51	157	29	225
		定点当たり	0.25	0.76	0.14	1.09
	県域	報告数	25	59	9	58
		定点当たり	0.34	0.81	0.12	0.79
水痘	全国	報告数	38	66	4	12
		定点当たり	0.01	0.02	0.00	0.00
	全県	報告数	4	10	-	1
		定点当たり	0.02	0.05	-	0.00
	県域	報告数	-	2	-	1
		定点当たり	-	0.03	-	0.01

表2 報告数・定点当たり報告数、疾病・年齢階級別  
(全県及び横浜市・川崎市・相模原市を除く県域) (その2)

2013年07週(02月11日~02月17日)

\*表2は、各保健福祉事務所からの最新の報告をもとに作成しているため、国の還元データである表1および表3の数値と一致しないことがあります。

小児科定点	項目	合計	~5か月	~11か月	1歳
手足口病	全国	報告数 540	4	36	237
		定点当たり 0.17	0.00	0.01	0.08
	全県	報告数 29	-	1	12
		定点当たり 0.14	-	0.00	0.06
	県域	報告数 9	-	-	2
		定点当たり 0.12	-	-	0.03
伝染性紅斑	全国	報告数 158	2	3	19
		定点当たり 0.05	0.00	0.00	0.01
	全県	報告数 15	1	1	-
		定点当たり 0.07	0.00	0.00	-
	県域	報告数 5	-	1	-
		定点当たり 0.07	-	0.01	-
突発性発しん	全国	報告数 1,300	25	540	625
		定点当たり 0.41	0.01	0.17	0.20
	全県	報告数 97	1	38	48
		定点当たり 0.47	0.00	0.18	0.23
	県域	報告数 33	-	6	19
		定点当たり 0.45	-	0.08	0.26
百日咳	全国	報告数 32	4	1	1
		定点当たり 0.01	0.00	0.00	0.00
	全県	報告数 3	-	-	1
		定点当たり 0.01	-	-	0.00
	県域	報告数 2	-	-	1
		定点当たり 0.03	-	-	0.01
ヘルパンギーナ	全国	報告数 48	-	1	18
		定点当たり 0.02	-	0.00	0.01
	全県	報告数 2	-	-	-
		定点当たり 0.01	-	-	-
	県域	報告数 1	-	-	-
		定点当たり 0.01	-	-	-
流行性耳下腺炎	全国	報告数 671	-	2	18
		定点当たり 0.21	-	0.00	0.01
	全県	報告数 41	-	-	-
		定点当たり 0.20	-	-	-
	県域	報告数 20	-	-	-
		定点当たり 0.27	-	-	-

小児科定点	項目	2	3	4	5	6	7	8	9	10-14	15-19	20歳以上
手足口病	全国	報告数 108	59	44	22	13	2	5	-	8	-	2
		定点当たり 0.03	0.02	0.01	0.01	0.00	0.00	0.00	-	0.00	-	0.00
	全県	報告数 5	2	4	1	2	-	-	-	-	2	-
		定点当たり 0.02	0.01	0.02	0.00	0.01	-	-	-	-	0.01	-
	県域	報告数 4	-	3	-	-	-	-	-	-	-	-
		定点当たり 0.05	-	0.04	-	-	-	-	-	-	-	-
伝染性紅斑	全国	報告数 12	13	28	28	17	10	10	4	8	1	3
		定点当たり 0.00	0.00	0.01	0.01	0.01	0.00	0.00	0.00	0.00	0.00	0.00
	全県	報告数 -	-	2	2	2	3	2	-	2	-	-
		定点当たり -	-	0.01	0.01	0.01	0.01	0.01	-	0.01	-	-
	県域	報告数 -	-	1	1	-	1	-	-	1	-	-
		定点当たり -	-	0.01	0.01	-	0.01	-	-	0.01	-	-
突発性発しん	全国	報告数 90	9	5	3	2	1	-	-	-	-	-
		定点当たり 0.03	0.00	0.00	0.00	0.00	0.00	-	-	-	-	-
	全県	報告数 10	-	-	-	-	-	-	-	-	-	-
		定点当たり 0.05	-	-	-	-	-	-	-	-	-	-
	県域	報告数 8	-	-	-	-	-	-	-	-	-	-
		定点当たり 0.11	-	-	-	-	-	-	-	-	-	-
百日咳	全国	報告数 1	1	1	1	-	1	-	4	1	4	12
		定点当たり 0.00	0.00	0.00	0.00	-	0.00	-	0.00	0.00	0.00	0.00
	全県	報告数 -	-	-	-	-	-	-	-	-	1	1
		定点当たり -	-	-	-	-	-	-	-	-	0.00	0.00
	県域	報告数 -	-	-	-	-	-	-	-	-	1	-
		定点当たり -	-	-	-	-	-	-	-	-	0.01	-
ヘルパンギーナ	全国	報告数 7	8	3	2	3	1	3	-	1	-	1
		定点当たり 0.00	0.00	0.00	0.00	0.00	0.00	0.00	-	0.00	-	0.00
	全県	報告数 -	1	-	-	1	-	-	-	-	-	-
		定点当たり -	0.00	-	-	0.00	-	-	-	-	-	-
	県域	報告数 -	-	-	-	1	-	-	-	-	-	-
		定点当たり -	-	-	-	0.01	-	-	-	-	-	-
流行性耳下腺炎	全国	報告数 49	75	100	114	88	62	46	28	67	9	13
		定点当たり 0.02	0.02	0.03	0.04	0.03	0.02	0.01	0.01	0.02	0.00	0.00
	全県	報告数 2	3	6	10	3	4	3	2	7	1	-
		定点当たり 0.01	0.01	0.03	0.05	0.01	0.02	0.01	0.01	0.03	0.00	-
	県域	報告数 2	2	4	4	-	1	1	1	4	1	-
		定点当たり 0.03	0.03	0.05	0.05	-	0.01	0.01	0.01	0.05	0.01	-

表2 報告数・定点当たり報告数、疾病・年齢階級別  
(全県及び横浜市・川崎市・相模原市を除く県域) (その3)

2013年07週(02月11日～02月17日)

\*表2は、各保健福祉事務所からの最新の報告をもとに作成しているため、国の還元データである表1および表3の数値と一致しないことがあります。

眼科定点	項目	合計	～5か月	～11か月	1歳	2	3	4	5	6	7	8	
急性出血性結膜炎	全国	報告数	11	-	-	-	-	-	2	-	-	-	
		定点当たり	0.02	-	-	-	-	-	0.00	-	-	-	
	全県	報告数	2	-	-	-	-	-	-	-	-	-	
		定点当たり	0.05	-	-	-	-	-	-	-	-	-	
	県域	報告数	-	-	-	-	-	-	-	-	-	-	
		定点当たり	-	-	-	-	-	-	-	-	-	-	
流行性角結膜炎	全国	報告数	268	-	-	5	4	12	5	4	7	3	2
		定点当たり	0.39	-	-	0.01	0.01	0.02	0.01	0.01	0.01	0.00	0.00
	全県	報告数	19	-	-	-	-	2	1	-	1	-	-
		定点当たり	0.45	-	-	-	-	0.05	0.02	-	0.02	-	-
	県域	報告数	10	-	-	-	-	1	-	-	1	-	-
		定点当たり	0.63	-	-	-	-	0.06	-	-	0.06	-	-

基幹定点(週報)	項目	合計	0歳	1-4	5-9	10-14	15-19	20-24	25-29	30-34	35-39	40-44	
細菌性髄膜炎	全国	報告数	3	-	-	-	-	-	-	-	1	-	
		定点当たり	0.01	-	-	-	-	-	-	-	0.00	-	
	全県	報告数	-	-	-	-	-	-	-	-	-	-	
		定点当たり	-	-	-	-	-	-	-	-	-	-	
	県域	報告数	-	-	-	-	-	-	-	-	-	-	
		定点当たり	-	-	-	-	-	-	-	-	-	-	
無菌性髄膜炎	全国	報告数	7	3	-	1	-	1	-	1	-	1	
		定点当たり	0.01	0.01	-	0.00	-	0.00	-	0.00	-	-	0.00
	全県	報告数	-	-	-	-	-	-	-	-	-	-	-
		定点当たり	-	-	-	-	-	-	-	-	-	-	-
	県域	報告数	-	-	-	-	-	-	-	-	-	-	-
		定点当たり	-	-	-	-	-	-	-	-	-	-	-
マイコプラズマ肺炎	全国	報告数	224	2	62	65	35	7	3	2	6	7	3
		定点当たり	0.48	0.00	0.13	0.14	0.07	0.01	0.01	0.00	0.01	0.01	0.01
	全県	報告数	2	-	1	1	-	-	-	-	-	-	-
		定点当たり	0.25	-	0.13	0.13	-	-	-	-	-	-	-
	県域	報告数	-	-	-	-	-	-	-	-	-	-	-
		定点当たり	-	-	-	-	-	-	-	-	-	-	-
クラミジア肺炎 (オウム病を除く)	全国	報告数	9	-	2	2	1	-	-	1	-	-	
		定点当たり	0.02	-	0.00	0.00	0.00	-	-	0.00	-	-	
	全県	報告数	-	-	-	-	-	-	-	-	-	-	
		定点当たり	-	-	-	-	-	-	-	-	-	-	
	県域	報告数	-	-	-	-	-	-	-	-	-	-	
		定点当たり	-	-	-	-	-	-	-	-	-	-	

眼科定点	項目	9	10-14	15-19	20-29	30-39	40-49	50-59	60-69	70歳以上	
急性出血性結膜炎	全国	報告数	-	-	-	3	3	1	-	-	2
		定点当たり	-	-	-	0.00	0.00	0.00	-	-	0.00
	全県	報告数	-	-	-	-	1	-	-	-	1
		定点当たり	-	-	-	-	0.02	-	-	-	0.02
	県域	報告数	-	-	-	-	-	-	-	-	-
		定点当たり	-	-	-	-	-	-	-	-	-
流行性角結膜炎	全国	報告数	1	11	11	32	61	39	31	28	12
		定点当たり	0.00	0.02	0.02	0.05	0.09	0.06	0.05	0.04	0.02
	全県	報告数	-	-	1	2	4	6	-	2	-
		定点当たり	-	-	0.02	0.05	0.10	0.14	-	0.05	-
	県域	報告数	-	-	1	2	2	2	-	1	-
		定点当たり	-	-	0.06	0.13	0.13	0.13	-	0.06	-

基幹定点(週報)	項目	45-49	50-54	55-59	60-64	65-69	70歳以上	
細菌性髄膜炎	全国	報告数	-	-	1	-	-	1
		定点当たり	-	-	0.00	-	-	0.00
	全県	報告数	-	-	-	-	-	-
		定点当たり	-	-	-	-	-	-
	県域	報告数	-	-	-	-	-	-
		定点当たり	-	-	-	-	-	-
無菌性髄膜炎	全国	報告数	-	-	-	-	-	-
		定点当たり	-	-	-	-	-	-
	全県	報告数	-	-	-	-	-	-
		定点当たり	-	-	-	-	-	-
	県域	報告数	-	-	-	-	-	-
		定点当たり	-	-	-	-	-	-
マイコプラズマ肺炎	全国	報告数	1	-	4	4	3	20
		定点当たり	0.00	-	0.01	0.01	0.01	0.04
	全県	報告数	-	-	-	-	-	-
		定点当たり	-	-	-	-	-	-
	県域	報告数	-	-	-	-	-	-
		定点当たり	-	-	-	-	-	-
クラミジア肺炎 (オウム病を除く)	全国	報告数	-	-	-	1	-	2
		定点当たり	-	-	-	0.00	-	0.00
	全県	報告数	-	-	-	-	-	-
		定点当たり	-	-	-	-	-	-
	県域	報告数	-	-	-	-	-	-
		定点当たり	-	-	-	-	-	-

表3 5週前～今週の推移 (その1)  
(全県及び横浜市・川崎市・相模原市を除く県域)

2013年07週(02月11日～02月17日)

疾病名	項目		5週前	4週前	3週前	2週前	1週前	今週
			02週	03週	04週	05週	06週	07週
			(01月07日 ～01月13 日)	(01月14日 ～01月20 日)	(01月21日 ～01月27 日)	(01月28日 ～02月03 日)	(02月04日 ～02月10 日)	(02月11日 ～02月17 日)
インフルエンザ (高病原性鳥インフルエンザを除く)	全県	報告数	4,250	7,806	13,883	12,667	7,902	3,469
		定点当たり	13.12	23.30	41.69	37.70	23.95	10.39
	県域	報告数	1,538	2,835	4,780	4,386	2,854	1,282
		定点当たり	13.49	24.87	41.57	38.14	25.04	11.15
RSウイルス 感染症	全県	報告数	64	45	58	47	59	39
		定点当たり	0.32	0.22	0.28	0.22	0.29	0.19
	県域	報告数	27	23	38	23	31	15
		定点当たり	0.38	0.32	0.52	0.32	0.43	0.21
咽頭結膜熱	全県	報告数	41	28	30	30	36	35
		定点当たり	0.20	0.14	0.15	0.14	0.18	0.17
	県域	報告数	19	14	18	13	18	17
		定点当たり	0.26	0.19	0.25	0.18	0.25	0.23
A群溶血性レンサ球菌咽頭炎	全県	報告数	236	264	331	361	367	232
		定点当たり	1.17	1.28	1.61	1.73	1.79	1.12
	県域	報告数	70	87	112	123	117	84
		定点当たり	0.97	1.21	1.53	1.68	1.63	1.15
感染性胃腸炎	全県	報告数	1,662	1,166	1,384	1,383	1,370	1,306
		定点当たり	8.27	5.63	6.75	6.62	6.68	6.31
	県域	報告数	592	399	485	476	433	439
		定点当たり	8.22	5.54	6.64	6.52	6.01	6.01
水痘	全県	報告数	357	179	217	129	223	147
		定点当たり	1.78	0.86	1.06	0.62	1.09	0.71
	県域	報告数	124	72	78	38	80	54
		定点当たり	1.72	1.00	1.07	0.52	1.11	0.74
手足口病	全県	報告数	19	27	26	28	25	29
		定点当たり	0.09	0.13	0.13	0.13	0.12	0.14
	県域	報告数	9	14	14	18	10	9
		定点当たり	0.13	0.19	0.19	0.25	0.14	0.12
伝染性紅斑	全県	報告数	15	7	14	15	9	15
		定点当たり	0.07	0.03	0.07	0.07	0.04	0.07
	県域	報告数	5	-	5	3	-	5
		定点当たり	0.07	-	0.07	0.04	-	0.07
突発性発しん	全県	報告数	113	103	100	116	118	97
		定点当たり	0.56	0.50	0.49	0.56	0.58	0.47
	県域	報告数	29	33	25	41	35	33
		定点当たり	0.40	0.46	0.34	0.56	0.49	0.45

表3 5週前～今週の推移 (その2)  
 (全県及び横浜市・川崎市・相模原市を除く県域)

2013年07週(02月11日～02月17日)

疾病名	項目		5週前	4週前	3週前	2週前	1週前	今週
			02週	03週	04週	05週	06週	07週
			(01月07日 ～01月13 日)	(01月14日 ～01月20 日)	(01月21日 ～01月27 日)	(01月28日 ～02月03 日)	(02月04日 ～02月10 日)	(02月11日 ～02月17 日)
百日咳	全県	報告数	3	7	3	-	-	3
		定点当たり	0.01	0.03	0.01	-	-	0.01
	県域	報告数	-	1	1	-	-	2
		定点当たり	-	0.01	0.01	-	-	0.03
ヘルパンギーナ	全県	報告数	1	4	-	2	3	2
		定点当たり	-	0.02	-	0.01	0.01	0.01
	県域	報告数	-	4	-	-	1	1
		定点当たり	-	0.06	-	-	0.01	0.01
流行性耳下腺炎	全県	報告数	45	48	32	43	43	41
		定点当たり	0.22	0.23	0.16	0.21	0.21	0.20
	県域	報告数	26	25	23	20	16	20
		定点当たり	0.36	0.35	0.32	0.27	0.22	0.27
急性出血性結膜炎	全県	報告数	1	2	-	1	1	2
		定点当たり	0.02	0.05	-	0.02	0.02	0.05
	県域	報告数	-	1	-	1	-	-
		定点当たり	-	0.06	-	0.06	-	-
流行性角結膜炎	全県	報告数	56	31	31	28	37	19
		定点当たり	1.37	0.72	0.70	0.62	0.90	0.45
	県域	報告数	33	20	15	7	23	10
		定点当たり	2.06	1.25	0.94	0.44	1.44	0.63
細菌性髄膜炎	全県	報告数	-	-	-	-	1	-
		定点当たり	-	-	-	-	0.13	-
	県域	報告数	-	-	-	-	1	-
		定点当たり	-	-	-	-	0.33	-
無菌性髄膜炎	全県	報告数	-	-	-	-	-	-
		定点当たり	-	-	-	-	-	-
	県域	報告数	-	-	-	-	-	-
		定点当たり	-	-	-	-	-	-
マイコプラズマ肺炎	全県	報告数	2	1	5	5	2	2
		定点当たり	0.29	0.14	0.50	0.63	0.25	0.25
	県域	報告数	2	1	1	1	-	-
		定点当たり	0.67	0.33	0.25	0.33	-	-
クラミジア肺炎 (オウム病を除く)	全県	報告数	-	-	-	1	-	-
		定点当たり	-	-	-	0.13	-	-
	県域	報告数	-	-	-	-	-	-
		定点当たり	-	-	-	-	-	-