



神奈川県感染症発生情報（6週報）

（2月4日～2月10日）

<http://www.eiken.pref.kanagawa.jp/>

平成25年・6週(2月4日～2月10日)



今週の注目感染症 ～インフルエンザ～ 第6週のインフルエンザの定点当たり報告数は23.95で、前週（定点当たり報告数37.70）よりも減少していますが、引き続き今後の発生動向に注意しましょう。インフルエンザは感染している人の咳やくしゃみ、つばなどの飛沫を吸い込むことで主に感染します。予防のために、うがい、手洗いの励行やマスクの着用、咳エチケットなどを心掛けるようにしましょう。

～風しん～ 神奈川県で風しんの報告数が多くなっています。風しんは、風しんウイルスによる感染症で、感染から14～21日間の潜伏期間ののち、発熱、発疹、リンパ節腫脹などの症状がみられます。基本的には予後良好な疾患ですが、妊娠初期の妊婦さんが風しんウイルスに感染すると、白内障、先天性心疾患、難聴などをもった赤ちゃん（先天性風しん症候群）が生まれることがあるため、注意が必要です。予防するには、風しんワクチンの接種が必要ですが、妊娠中の方は接種することはできません。麻しん・風しんワクチンで、麻しんと風しんを予防することができますので、風しんにかかったことがない方や予防接種を受けたことが明らかでない方は、予防接種を受けるようにしましょう。

今週的全数把握対象疾患

（当該週の国による集計及び各保健福祉事務所からの報告をもとに期日を決めて集計しているため、集計数が前後することがあります。）

分類	対象疾患	内訳				神奈川県
		県域	横浜市	川崎市	相模原市	
二類	結核	12	12	2	3	29
五類	レジオネラ症	1				1
	アメーバ赤痢		1			1
	風しん		5	8		13
	麻しん			1		1

全数把握対象疾患情報

結核29例：病型は肺結核22例、肺結核及び結核性胸膜炎1例、結核性胸膜炎2例、無症状病原体保有者4例、年齢群は20歳代4例、30歳代3例、40歳代2例、60歳代4例、70歳代9例、80歳代6例、90歳代1例

レジオネラ症1例：年齢群は60歳代、病型は肺炎型、推定感染地域は神奈川県

アメーバ赤痢1例：年齢群は60歳代、病型は腸管アメーバ症、推定感染経路は不明、推定感染地域は神奈川県

風しん13例：年齢群は10歳代1例、20歳代3例、30歳代4例、40歳代4例、50歳代1例、病型は検査診断例10例、臨床診断例3例、推定感染地域は神奈川県6例、東京都1例、都道府県不明6例、ワクチン接種歴は接種なし4例、不明9例

麻しん1例：年齢群は30歳代、病型は臨床診断例、推定感染地域は都道府県不明、ワクチン接種歴は不明

今週の定点把握対象疾患

・インフルエンザの定点当たり報告数が、厚木（定点当たり40.76）保健福祉事務所管内で30.00を超え、多くなっています。

・RSウイルス感染症の定点当たり報告数が、鎌倉（定点当たり2.00）保健福祉事務所管内で多くなっています。

神奈川県感染症情報センター

神奈川県衛生研究所 企画情報部 衛生情報課

TEL:0467-83-4400(代表)

FAX:0467-89-5211(企画情報部)

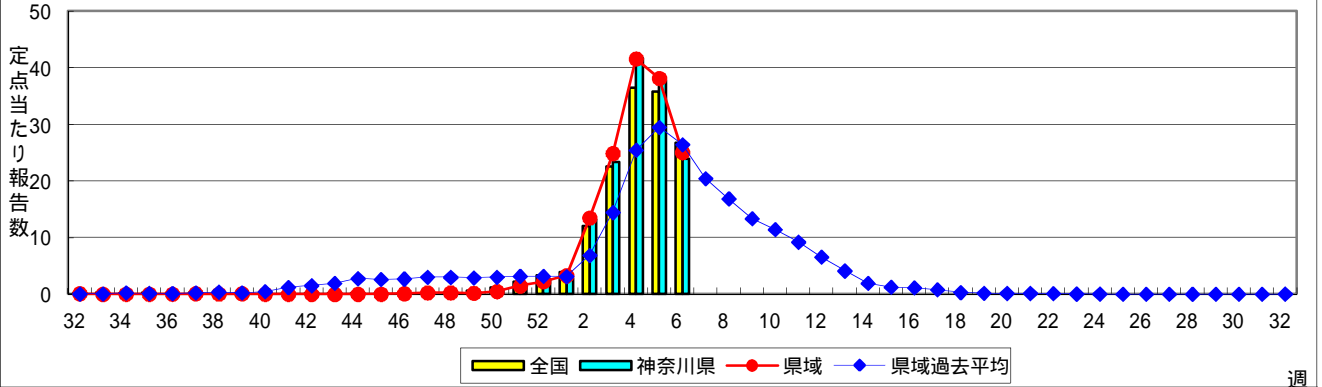
感染症発生動向調査事業は「感染症の予防及び感染症の患者に対する医療に関する法律」によって行われています。

* 県域とは、神奈川県内の市町村のうち横浜市、川崎市、相模原市を除いた地域です。

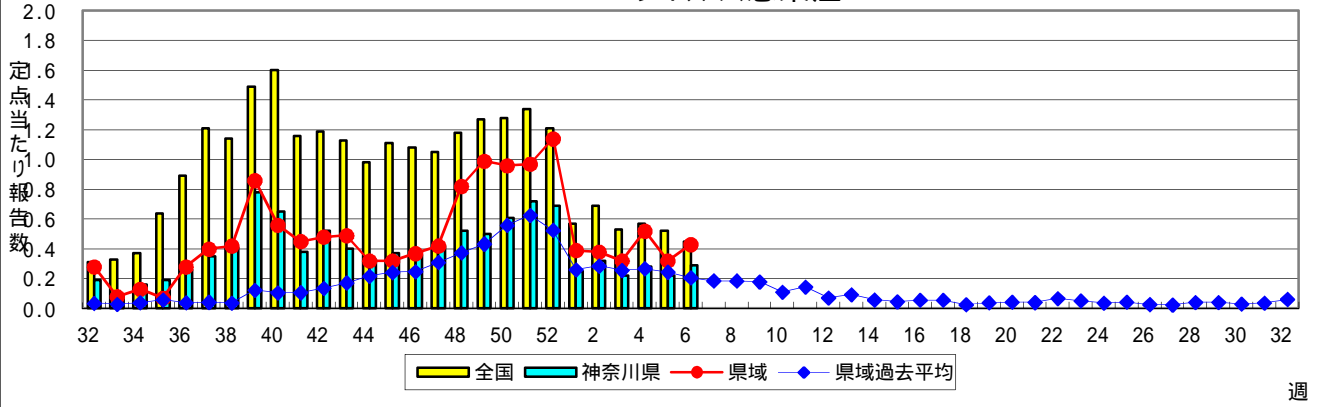
感染症発生動向調査:週報対象疾患の時系列グラフ

疾患名の括弧書きは、一般名称であり、正式名称ではありません。
 神奈川県&県域(横浜市・川崎市・相模原市を除く)のデータです。

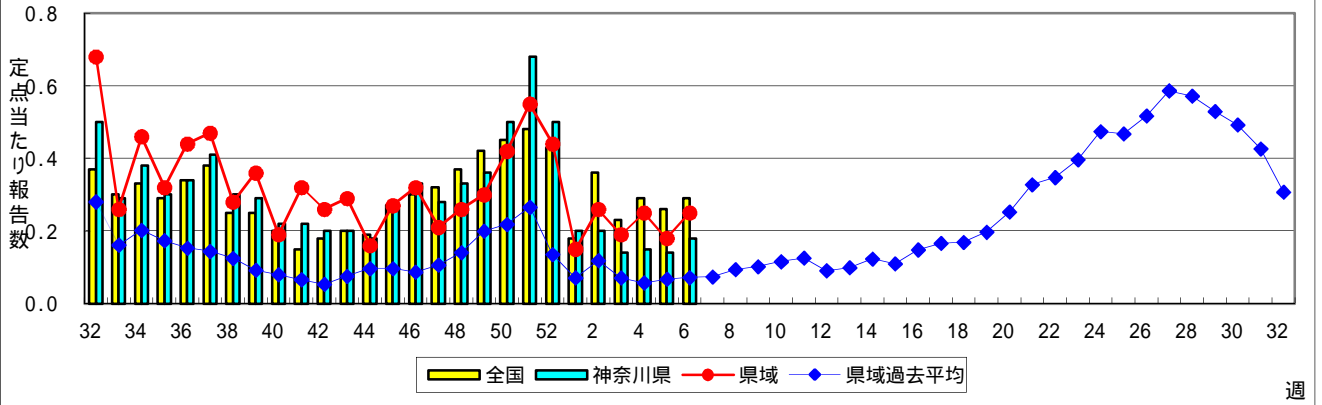
インフルエンザ(高病原性鳥インフルエンザを除く)



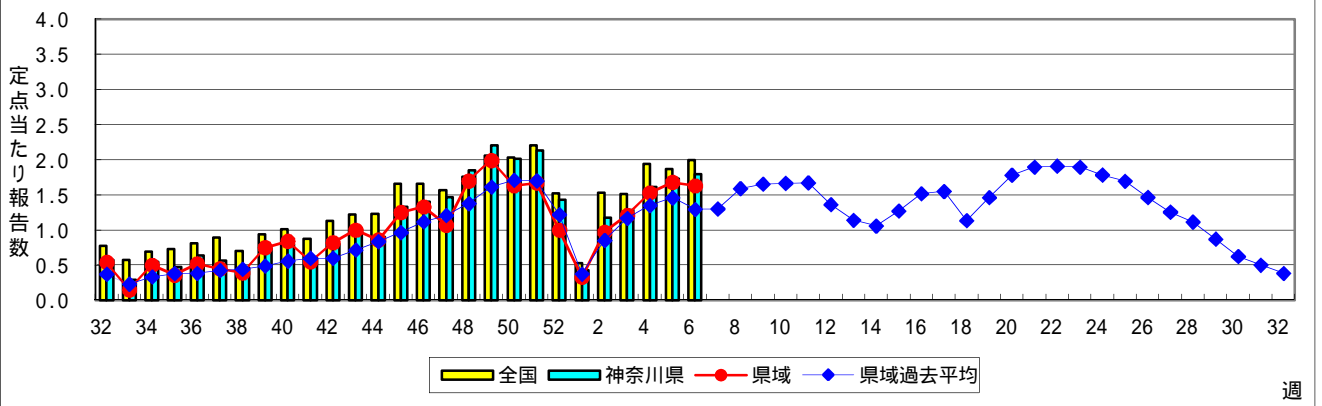
RSウイルス感染症



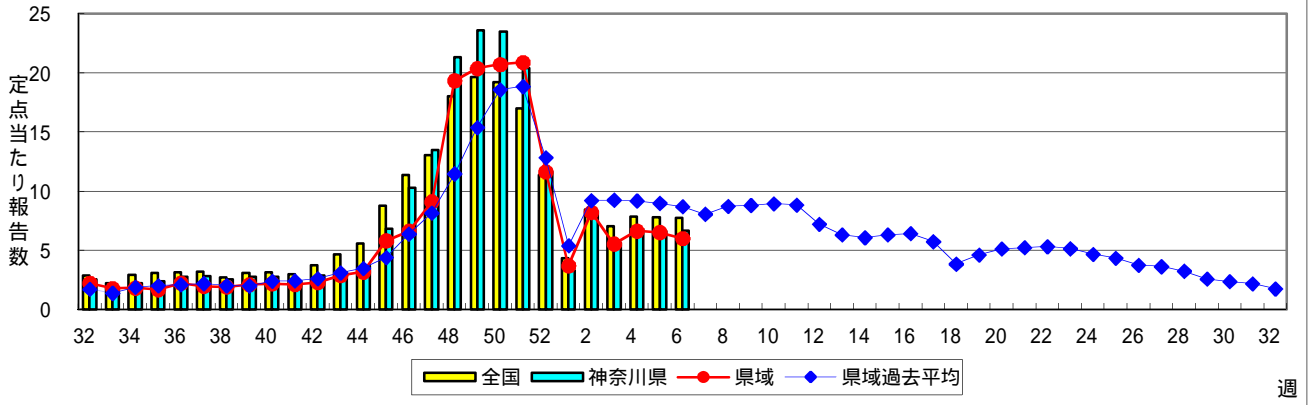
咽頭結膜熱(プール熱)



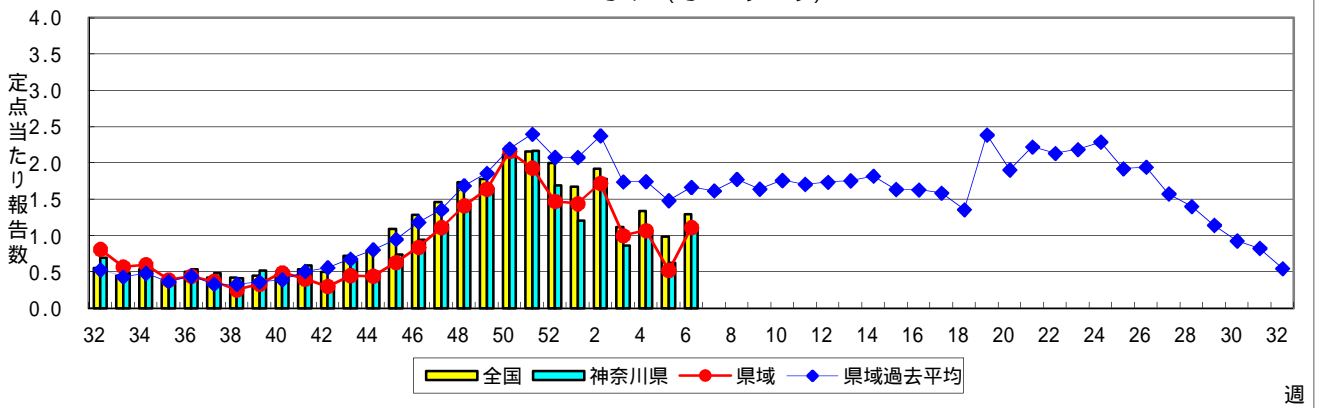
A群溶血性レンサ球菌咽頭炎



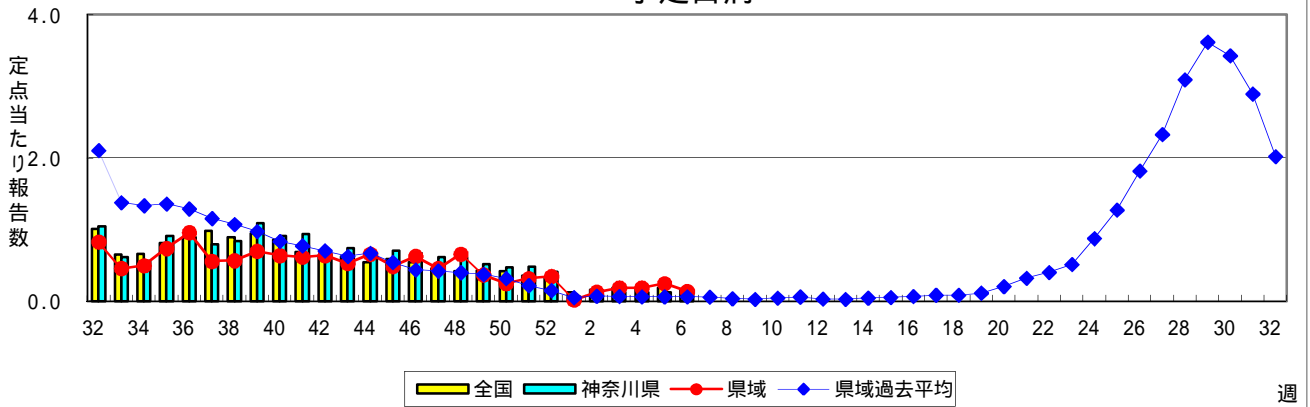
感染性胃腸炎



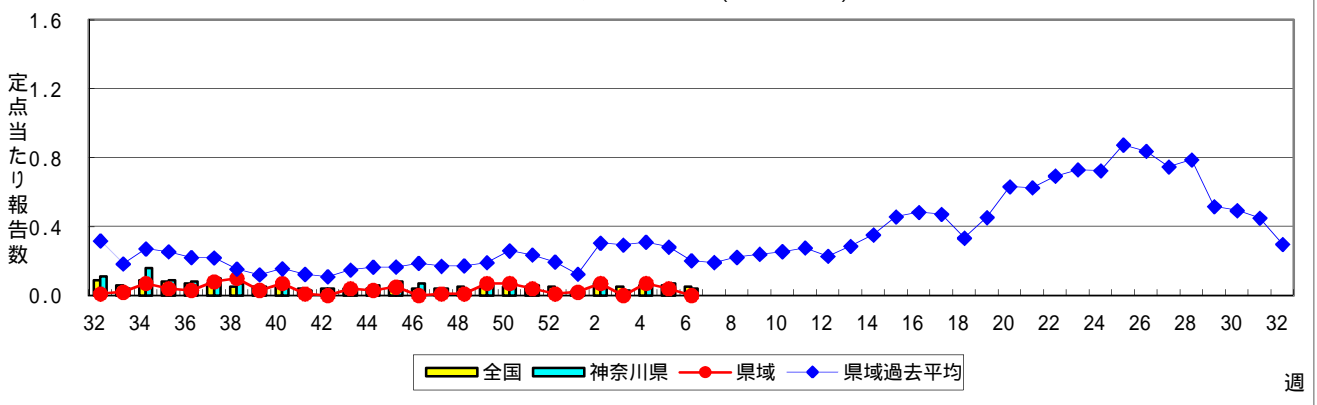
水痘(水ぼうそう)



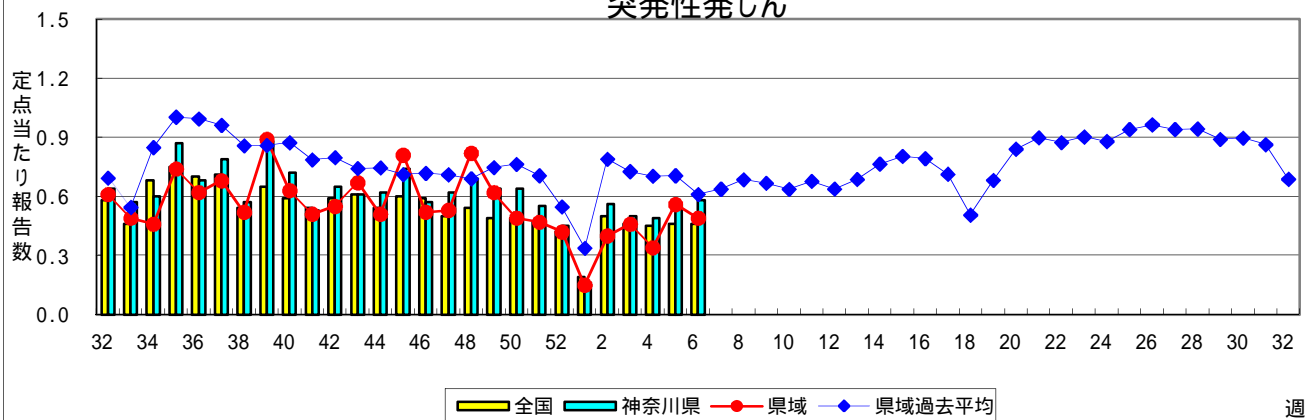
手足口病



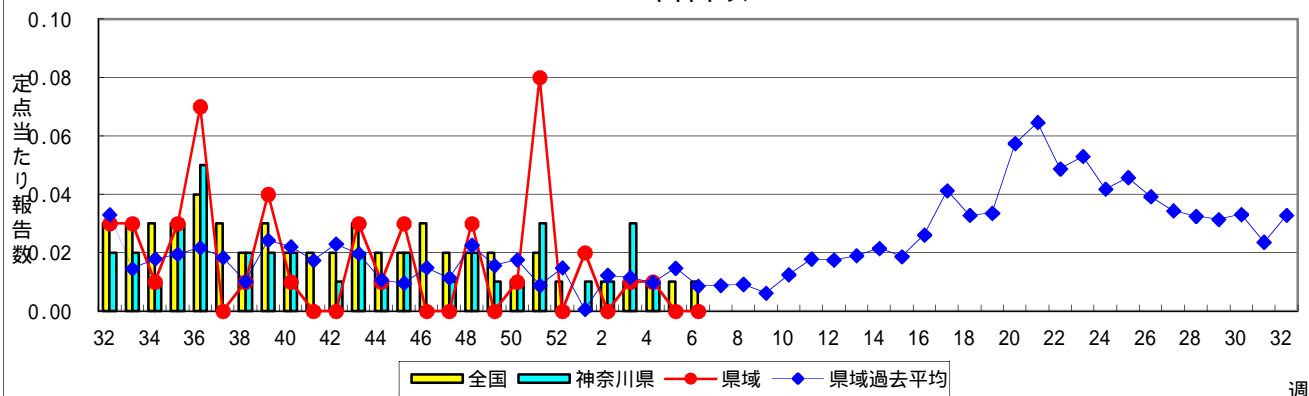
伝染性紅斑(リンゴ病)



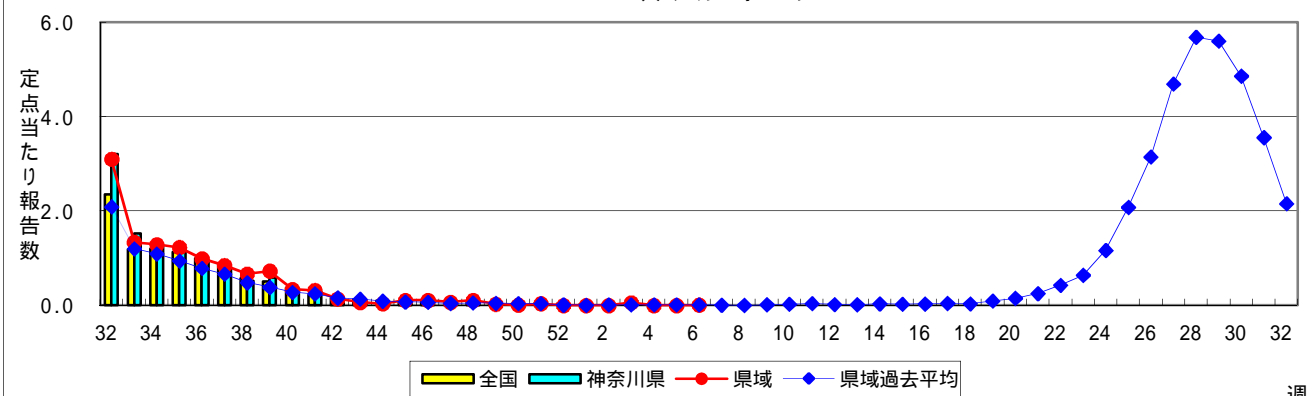
突発性発しん



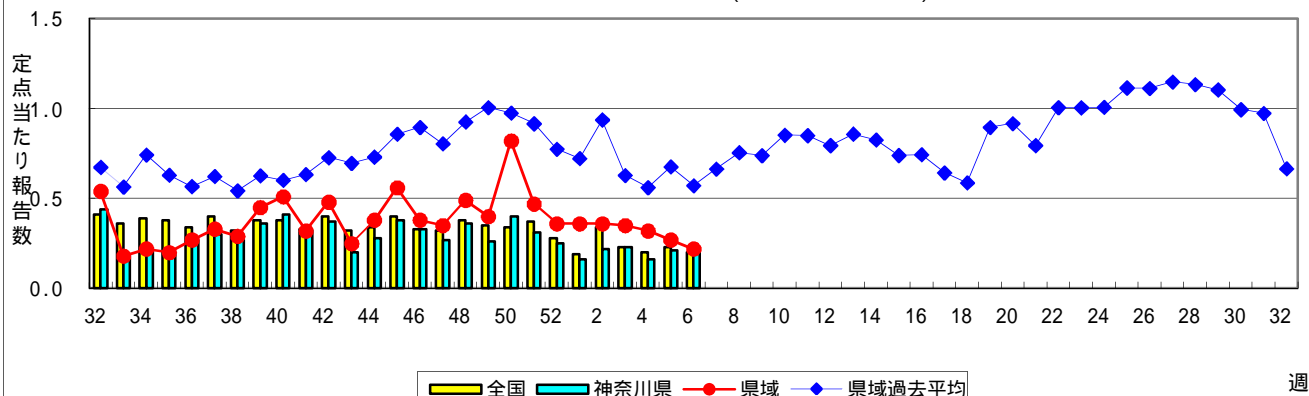
百日咳



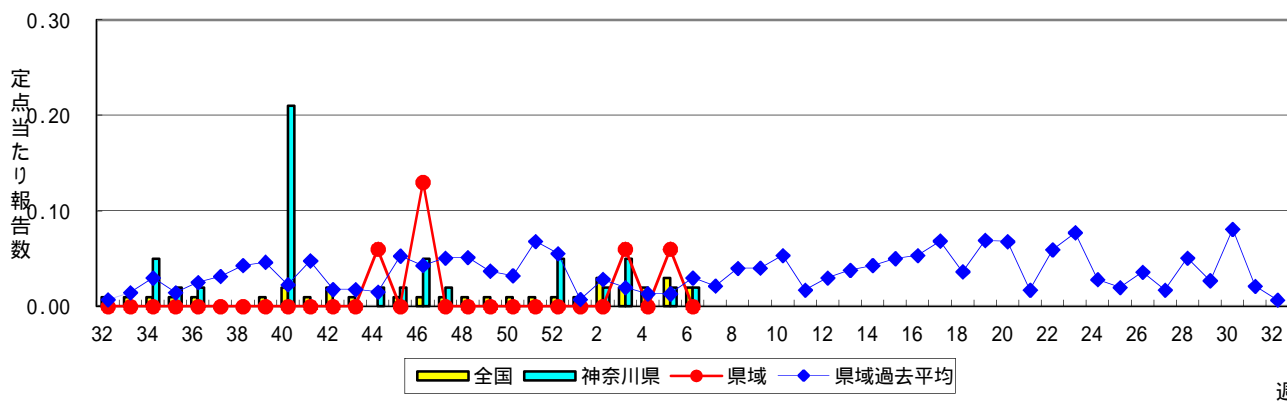
ヘルパンギーナ



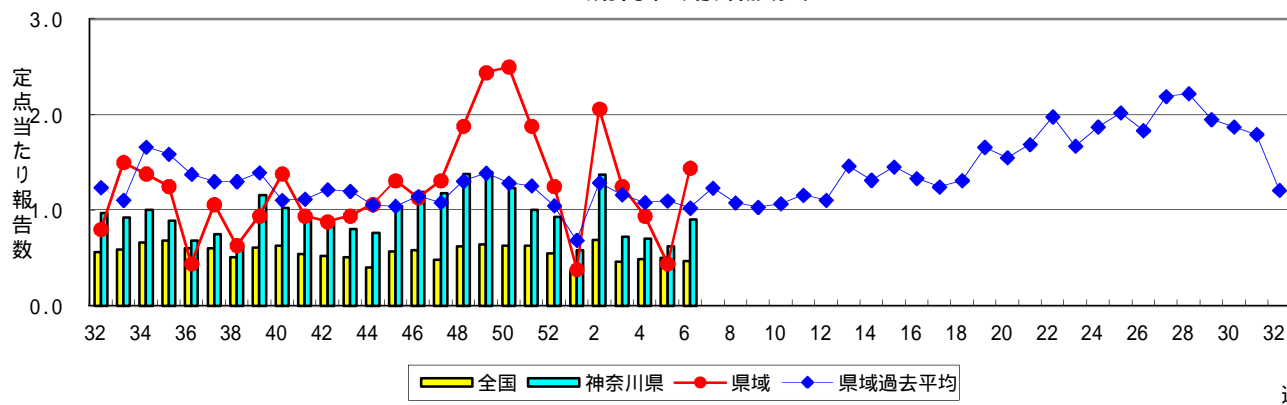
流行性耳下腺炎(おたふくかぜ)



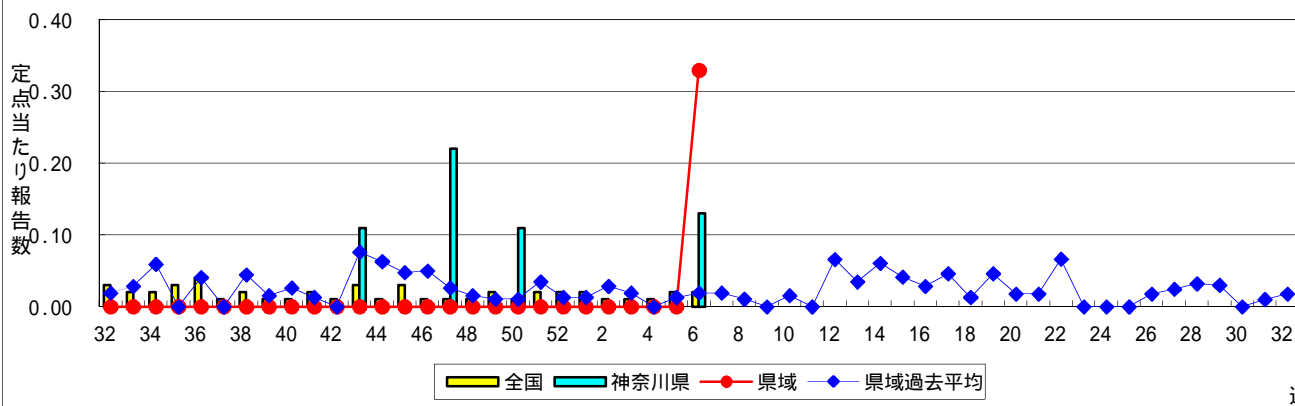
急性出血性結膜炎



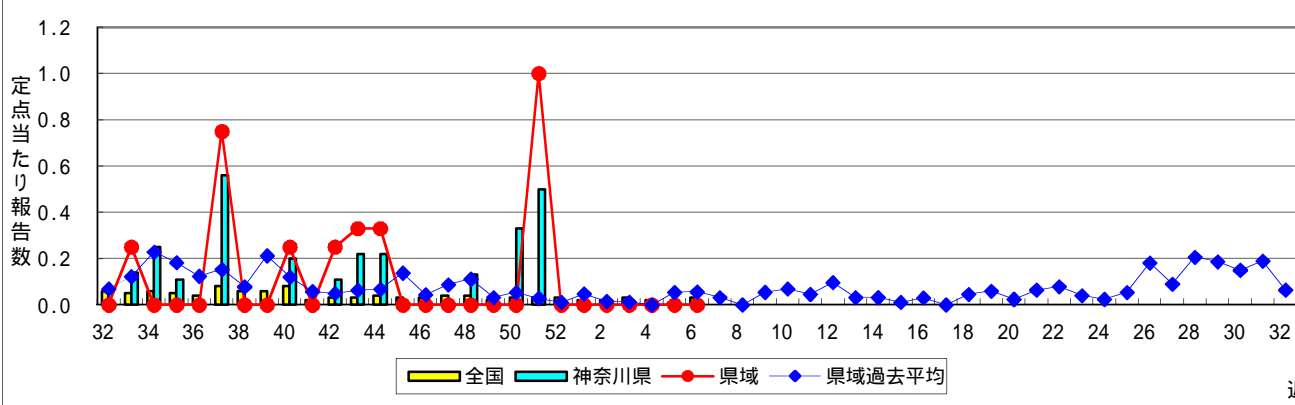
流行性角結膜炎



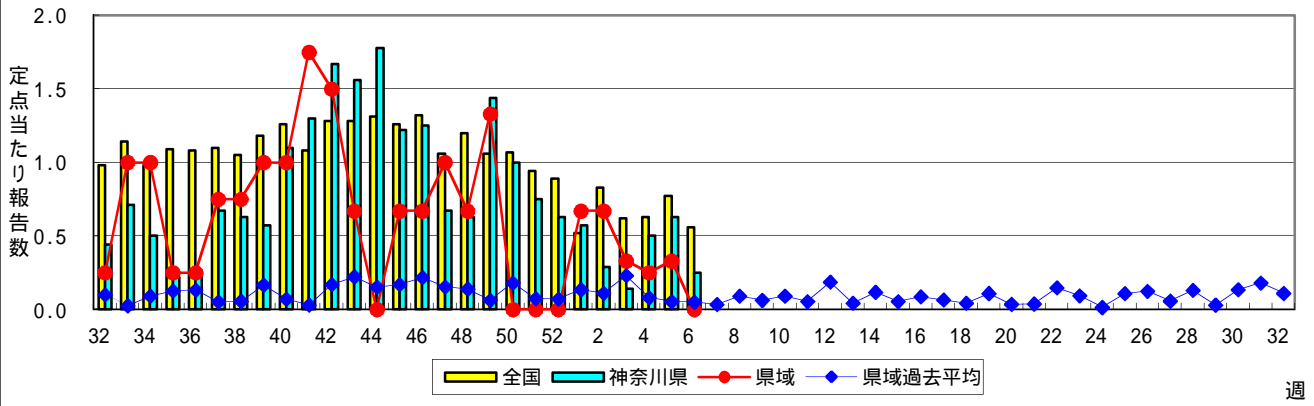
細菌性髄膜炎



無菌性髄膜炎



マイコプラズマ肺炎



クラミジア肺炎(オウム病を除く)

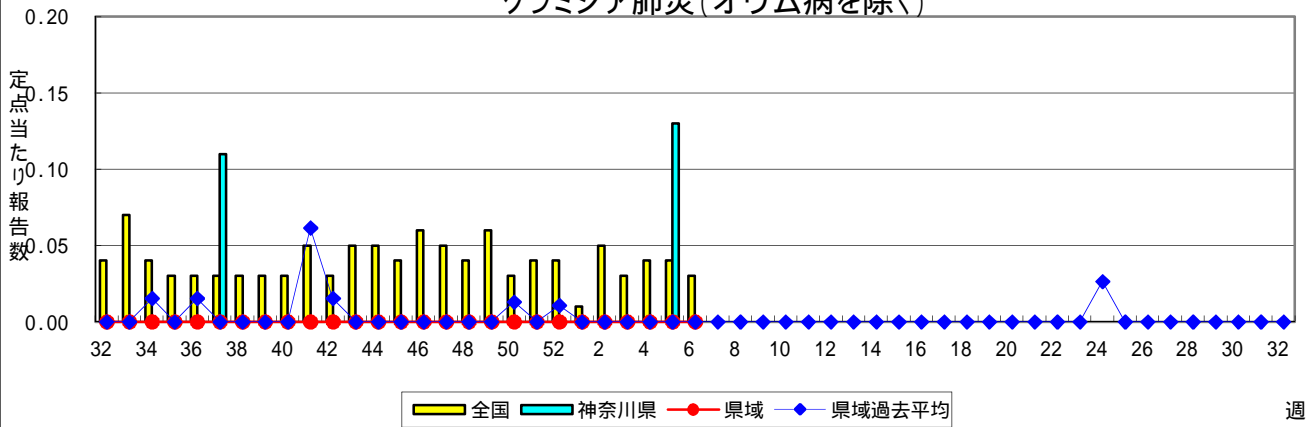


表1 報告数・定点当たり報告数 疾病、政令市・保健所別 (その1)

2013年06週(02月04日～02月10日)

神奈川県	インフルエンザ (高病原性鳥インフルエンザを 除く)		RSウイルス感染症		咽頭結膜熱		A群溶血性レンサ球菌 咽頭炎		感染性胃腸炎	
	報告数	定点当たり	報告数	定点当たり	報告数	定点当たり	報告数	定点当たり	報告数	定点当たり
全県	7,902	23.95	59	0.29	36	0.18	367	1.79	1,370	6.68
横浜市	3,426	24.65	19	0.22	14	0.16	152	1.79	548	6.45
川崎市	1,037	19.20	8	0.24	4	0.12	76	2.30	256	7.76
相模原市	585	25.43	1	0.07	-	-	22	1.47	133	8.87
県域 (横浜市、川崎市、相模原市を除く)	2,854	25.04	31	0.43	18	0.25	117	1.63	433	6.01
横須賀市	275	19.64	2	0.22	3	0.33	5	0.56	27	3.00
藤沢市	301	21.50	1	0.11	1	0.11	12	1.33	53	5.89
平塚	229	20.82	1	0.14	3	0.43	7	1.00	32	4.57
鎌倉	191	21.22	12	2.00	-	-	10	1.67	41	6.83
小田原	246	24.60	5	0.83	2	0.33	21	3.50	61	10.17
三崎	34	11.33	-	-	-	-	3	1.50	2	1.00
厚木	693	40.76	9	0.82	4	0.36	21	1.91	112	10.18
足柄上	51	10.20	-	-	-	-	-	-	6	2.00
秦野	288	28.80	1	0.17	2	0.33	8	1.33	26	4.33
大和	258	23.45	-	-	2	0.29	24	3.43	58	8.29
茅ヶ崎	288	28.80	-	-	1	0.17	6	1.00	15	2.50

神奈川県	水痘		手足口病		伝染性紅斑		突発性発しん		百日咳	
	報告数	定点当たり	報告数	定点当たり	報告数	定点当たり	報告数	定点当たり	報告数	定点当たり
全県	223	1.09	25	0.12	9	0.04	118	0.58	-	-
横浜市	99	1.16	7	0.08	6	0.07	46	0.54	-	-
川崎市	28	0.85	7	0.21	2	0.06	30	0.91	-	-
相模原市	16	1.07	1	0.07	1	0.07	7	0.47	-	-
県域 (横浜市、川崎市、相模原市を除く)	80	1.11	10	0.14	-	-	35	0.49	-	-
横須賀市	23	2.56	1	0.11	-	-	4	0.44	-	-
藤沢市	12	1.33	-	-	-	-	6	0.67	-	-
平塚	5	0.71	1	0.14	-	-	3	0.43	-	-
鎌倉	2	0.33	-	-	-	-	2	0.33	-	-
小田原	1	0.17	2	0.33	-	-	4	0.67	-	-
三崎	3	1.50	-	-	-	-	2	1.00	-	-
厚木	7	0.64	1	0.09	-	-	8	0.73	-	-
足柄上	-	-	-	-	-	-	-	-	-	-
秦野	16	2.67	5	0.83	-	-	3	0.50	-	-
大和	6	0.86	-	-	-	-	-	-	-	-
茅ヶ崎	5	0.83	-	-	-	-	3	0.50	-	-

神奈川県	ヘルパンギーナ		流行性耳下腺炎		急性出血性結膜炎		流行性角結膜炎		細菌性髄膜炎	
	報告数	定点当たり	報告数	定点当たり	報告数	定点当たり	報告数	定点当たり	報告数	定点当たり
全県	3	0.01	43	0.21	1	0.02	37	0.90	1	0.13
横浜市	1	0.01	21	0.25	1	1.00	7	0.50	-	-
川崎市	1	0.03	2	0.06	-	-	4	0.57	-	-
相模原市	-	-	4	0.27	-	-	3	0.75	-	-
県域 (横浜市、川崎市、相模原市を除く)	1	0.01	16	0.22	-	-	23	1.44	1	0.33
横須賀市	-	-	1	0.11	-	-	10	5.00
藤沢市	-	-	3	0.33	-	-	1	0.50	1	1.00
平塚	-	-	3	0.43	-	-	1	0.50	-	-
鎌倉	-	-	2	0.33	-	-	-	-
小田原	-	-	-	-	-	-	-	-
三崎	-	-	-	-
厚木	-	-	3	0.27	-	-	10	3.33	-	-
足柄上	-	-	-	-
秦野	1	0.17	1	0.17	-	-	1	1.00
大和	-	-	3	0.43	-	-	-	-
茅ヶ崎	-	-	-	-	-	-	-	-

表1 報告数・定点当たり報告数 疾病、政令市・保健所別 (その2)

2013年06週(02月04日～02月10日)

神奈川県	無菌性髄膜炎		マイコプラズマ肺炎		クラミジア肺炎 (オウム病を除く)	
	報告数	定点当たり	報告数	定点当たり	報告数	定点当たり
全県	-	-	2	0.25	-	-
横浜市	-	-	2	1.00	-	-
川崎市	-	-	-	-	-	-
相模原市	-	-	-	-	-	-
県域 <small>(横須賀市、川崎市、相模原市を除く)</small>	-	-	-	-	-	-
横須賀市
藤沢市	-	-	-	-	-	-
平塚	-	-	-	-	-	-
鎌倉
小田原
三崎
厚木	-	-	-	-	-	-
足柄上
秦野
大和
茅ヶ崎

表2 報告数・定点当たり報告数、疾病・年齢階級別
(全県及び横浜市・川崎市・相模原市を除く県域) (その1)

2013年06週(02月04日～02月10日)

*表2は、各保健福祉事務所からの最新の報告をもとに作成しているため、国の還元データである表1および表3の数値と一致しないことがあります。

インフルエンザ定点	項目	合計	～5か月	～11か月	1歳	2	3	4	5	6	7	8
インフルエンザ (高病原性鳥インフルエンザを除く)	全国	報告数 131,544	512	1,638	5,497	5,743	6,735	8,605	8,533	7,885	6,363	5,952
		定点当たり 26.70	0.10	0.33	1.12	1.17	1.37	1.75	1.73	1.60	1.29	1.21
	全県	報告数 7,902	21	104	322	378	415	567	522	493	454	351
		定点当たり 23.95	0.06	0.32	0.98	1.15	1.26	1.72	1.58	1.49	1.38	1.06
県域	報告数	2,854	13	33	119	122	155	186	190	185	158	152
	定点当たり	25.04	0.11	0.29	1.04	1.07	1.36	1.63	1.67	1.62	1.39	1.33

小児科定点	項目	合計	～5か月	～11か月	1歳	2	3	4	5	6	7	8
RSウイルス感染症	全国	報告数 1,423	284	333	413	208	93	46	15	4	5	1
		定点当たり 0.45	0.09	0.11	0.13	0.07	0.03	0.01	0.00	0.00	0.00	0.00
	全県	報告数 59	10	12	22	8	4	3	-	-	-	-
		定点当たり 0.29	0.05	0.06	0.11	0.04	0.02	0.01	-	-	-	-
県域	報告数	31	3	7	14	2	2	3	-	-	-	-
	定点当たり	0.43	0.04	0.10	0.19	0.03	0.03	0.04	-	-	-	-
咽頭結膜熱	全国	報告数 916	6	61	227	131	112	120	88	53	34	31
		定点当たり 0.29	0.00	0.02	0.07	0.04	0.04	0.04	0.03	0.02	0.01	0.01
	全県	報告数 36	-	1	6	6	2	4	6	3	-	4
		定点当たり 0.18	-	0.00	0.03	0.03	0.01	0.02	0.03	0.01	-	0.02
県域	報告数	18	-	1	3	4	1	1	3	2	-	2
	定点当たり	0.25	-	0.01	0.04	0.06	0.01	0.01	0.04	0.03	-	0.03
A群溶血性レンサ球菌咽頭炎	全国	報告数 6,251	4	29	169	314	542	887	970	887	609	518
		定点当たり 1.99	0.00	0.01	0.05	0.10	0.17	0.28	0.31	0.28	0.19	0.16
	全県	報告数 367	-	-	3	8	17	38	66	58	44	38
		定点当たり 1.79	-	-	0.01	0.04	0.08	0.19	0.32	0.28	0.21	0.19
県域	報告数	117	-	-	2	1	3	12	19	14	14	16
	定点当たり	1.63	-	-	0.03	0.01	0.04	0.17	0.26	0.19	0.19	0.22
感染性胃腸炎	全国	報告数 24,353	160	1,056	3,044	2,310	2,017	2,061	1,877	1,596	1,199	1,141
		定点当たり 7.75	0.05	0.34	0.97	0.74	0.64	0.66	0.60	0.51	0.38	0.36
	全県	報告数 1,370	8	52	142	125	109	92	93	95	79	70
		定点当たり 6.68	0.04	0.25	0.69	0.61	0.53	0.45	0.45	0.46	0.39	0.34
県域	報告数	433	4	15	45	23	35	26	28	37	24	20
	定点当たり	6.01	0.06	0.21	0.63	0.32	0.49	0.36	0.39	0.51	0.33	0.28
水痘	全国	報告数 4,066	66	159	635	764	644	626	505	292	129	88
		定点当たり 1.29	0.02	0.05	0.20	0.24	0.20	0.20	0.16	0.09	0.04	0.03
	全県	報告数 223	-	9	31	29	31	38	27	24	14	13
		定点当たり 1.09	-	0.04	0.15	0.14	0.15	0.19	0.13	0.12	0.07	0.06
県域	報告数	80	-	7	10	5	11	21	12	6	3	2
	定点当たり	1.11	-	0.10	0.14	0.07	0.15	0.29	0.17	0.08	0.04	0.03

インフルエンザ定点	項目	9	10-14	15-19	20-29	30-39	40-49	50-59	60-69	70-79	80歳以上
インフルエンザ (高病原性鳥インフルエンザを除く)	全国	報告数 5,536	20,487	6,197	6,810	10,897	8,884	5,576	4,451	2,916	2,327
		定点当たり 1.12	4.16	1.26	1.38	2.21	1.80	1.13	0.90	0.59	0.47
	全県	報告数 304	1,136	309	358	705	666	333	241	158	65
		定点当たり 0.92	3.44	0.94	1.08	2.14	2.02	1.01	0.73	0.48	0.20
県域	報告数	121	440	101	119	204	248	113	92	67	36
	定点当たり	1.06	3.86	0.89	1.04	1.79	2.18	0.99	0.81	0.59	0.32

小児科定点	項目	9	10-14	15-19	20歳以上
RSウイルス感染症	全国	報告数 11	4	-	6
		定点当たり 0.00	0.00	-	0.00
	全県	報告数 -	-	-	-
		定点当たり -	-	-	-
県域	報告数	-	-	-	-
	定点当たり	-	-	-	-
咽頭結膜熱	全国	報告数 12	23	3	15
		定点当たり 0.00	0.01	0.00	0.00
	全県	報告数 1	2	-	1
		定点当たり 0.00	0.01	-	0.00
県域	報告数	-	1	-	-
	定点当たり	-	0.01	-	-
A群溶血性レンサ球菌咽頭炎	全国	報告数 356	676	36	254
		定点当たり 0.11	0.22	0.01	0.08
	全県	報告数 28	45	4	18
		定点当たり 0.14	0.22	0.02	0.09
県域	報告数	10	15	2	9
	定点当たり	0.14	0.21	0.03	0.13
感染性胃腸炎	全国	報告数 959	2,834	719	3,380
		定点当たり 0.31	0.90	0.23	1.08
	全県	報告数 45	183	51	226
		定点当たり 0.22	0.89	0.25	1.10
県域	報告数	9	68	26	73
	定点当たり	0.13	0.94	0.36	1.01
水痘	全国	報告数 61	80	7	10
		定点当たり 0.02	0.03	0.00	0.00
	全県	報告数 2	5	-	-
		定点当たり 0.01	0.02	-	-
県域	報告数	1	2	-	-
	定点当たり	0.01	0.03	-	-

表2 報告数・定点当たり報告数、疾病・年齢階級別
(全県及び横浜市・川崎市・相模原市を除く県域) (その2)

2013年06週(02月04日~02月10日)

*表2は、各保健福祉事務所からの最新の報告をもとに作成しているため、国の還元データである表1および表3の数値と一致しないことがあります。

小児科定点	項目	合計	~5か月	~11か月	1歳
手足口病	全国	報告数 546	1	38	247
		定点当たり 0.17	0.00	0.01	0.08
	全県	報告数 25	-	-	12
		定点当たり 0.12	-	-	0.06
	県域	報告数 10	-	-	6
		定点当たり 0.14	-	-	0.08
伝染性紅斑	全国	報告数 153	1	3	15
		定点当たり 0.05	0.00	0.00	0.00
	全県	報告数 9	-	-	2
		定点当たり 0.04	-	-	0.01
	県域	報告数 -	-	-	-
		定点当たり -	-	-	-
突発性発しん	全国	報告数 1,451	35	620	688
		定点当たり 0.46	0.01	0.20	0.22
	全県	報告数 118	-	45	57
		定点当たり 0.58	-	0.22	0.28
	県域	報告数 35	-	15	17
		定点当たり 0.49	-	0.21	0.24
百日咳	全国	報告数 35	5	3	3
		定点当たり 0.01	0.00	0.00	0.00
	全県	報告数 -	-	-	-
		定点当たり -	-	-	-
	県域	報告数 -	-	-	-
		定点当たり -	-	-	-
ヘルパンギーナ	全国	報告数 67	2	13	17
		定点当たり 0.02	0.00	0.00	0.01
	全県	報告数 3	-	-	2
		定点当たり 0.01	-	-	0.01
	県域	報告数 1	-	-	1
		定点当たり 0.01	-	-	0.01
流行性耳下腺炎	全国	報告数 631	-	2	24
		定点当たり 0.20	-	0.00	0.01
	全県	報告数 43	-	-	1
		定点当たり 0.21	-	-	0.00
	県域	報告数 16	-	-	-
		定点当たり 0.22	-	-	-

小児科定点	項目	2	3	4	5	6	7	8	9	10-14	15-19	20歳以上
手足口病	全国	報告数 103	49	46	25	19	5	4	1	2	1	5
		定点当たり 0.03	0.02	0.01	0.01	0.01	0.00	0.00	0.00	0.00	0.00	0.00
	全県	報告数 5	3	3	2	-	-	-	-	-	-	-
		定点当たり 0.02	0.01	0.01	0.01	-	-	-	-	-	-	-
	県域	報告数 2	-	2	-	-	-	-	-	-	-	-
		定点当たり 0.03	-	0.03	-	-	-	-	-	-	-	-
伝染性紅斑	全国	報告数 7	18	23	17	23	16	9	10	8	2	1
		定点当たり 0.00	0.01	0.01	0.01	0.01	0.01	0.00	0.00	0.00	0.00	0.00
	全県	報告数 -	-	2	1	2	-	2	-	-	-	-
		定点当たり -	-	0.01	0.00	0.01	-	0.01	-	-	-	-
	県域	報告数 -	-	-	-	-	-	-	-	-	-	-
		定点当たり -	-	-	-	-	-	-	-	-	-	-
突発性発しん	全国	報告数 82	16	6	2	1	1	-	-	-	-	-
		定点当たり 0.03	0.01	0.00	0.00	0.00	0.00	-	-	-	-	-
	全県	報告数 11	2	2	-	-	1	-	-	-	-	-
		定点当たり 0.05	0.01	0.01	-	-	0.00	-	-	-	-	-
	県域	報告数 2	1	-	-	-	-	-	-	-	-	-
		定点当たり 0.03	0.01	-	-	-	-	-	-	-	-	-
百日咳	全国	報告数 -	-	1	-	-	1	-	1	3	1	17
		定点当たり -	-	0.00	-	-	0.00	-	0.00	0.00	0.00	0.01
	全県	報告数 -	-	-	-	-	-	-	-	-	-	-
		定点当たり -	-	-	-	-	-	-	-	-	-	-
	県域	報告数 -	-	-	-	-	-	-	-	-	-	-
		定点当たり -	-	-	-	-	-	-	-	-	-	-
ヘルパンギーナ	全国	報告数 9	8	4	4	3	-	-	-	4	3	-
		定点当たり 0.00	0.00	0.00	0.00	0.00	-	-	-	0.00	0.00	-
	全県	報告数 -	1	-	-	-	-	-	-	-	-	-
		定点当たり -	0.00	-	-	-	-	-	-	-	-	-
	県域	報告数 -	-	-	-	-	-	-	-	-	-	-
		定点当たり -	-	-	-	-	-	-	-	-	-	-
流行性耳下腺炎	全国	報告数 43	87	96	83	91	52	54	34	57	2	6
		定点当たり 0.01	0.03	0.03	0.03	0.03	0.02	0.02	0.01	0.02	0.00	0.00
	全県	報告数 4	3	9	8	6	1	4	1	5	-	1
		定点当たり 0.02	0.01	0.04	0.04	0.03	0.00	0.02	0.00	0.02	-	0.00
	県域	報告数 1	3	3	4	2	-	3	-	-	-	-
		定点当たり 0.01	0.04	0.04	0.06	0.03	-	0.04	-	-	-	-

表2 報告数・定点当たり報告数、疾病・年齢階級別
(全県及び横浜市・川崎市・相模原市を除く県域) (その3)

2013年06週(02月04日～02月10日)

*表2は、各保健福祉事務所からの最新の報告をもとに作成しているため、国の還元データである表1および表3の数値と一致しないことがあります。

眼科定点	項目	合計	～5か月	～11か月	1歳	2	3	4	5	6	7	8
急性出血性結膜炎	全国	報告数	14	-	-	-	2	1	1	-	-	-
		定点当たり	0.02	-	-	-	0.00	0.00	0.00	-	-	-
	全県	報告数	1	-	-	-	-	-	-	-	-	-
		定点当たり	0.02	-	-	-	-	-	-	-	-	-
	県域	報告数	-	-	-	-	-	-	-	-	-	-
		定点当たり	-	-	-	-	-	-	-	-	-	-
流行性角結膜炎	全国	報告数	318	-	3	9	3	7	9	6	4	2
		定点当たり	0.47	-	0.00	0.01	0.00	0.01	0.01	0.01	0.01	0.00
	全県	報告数	37	-	1	3	-	1	2	1	1	-
		定点当たり	0.90	-	0.02	0.07	-	0.02	0.05	0.02	0.02	-
	県域	報告数	23	-	1	2	-	1	1	1	1	-
		定点当たり	1.44	-	0.06	0.13	-	0.06	0.06	0.06	0.06	-

基幹定点(週報)	項目	合計	0歳	1-4	5-9	10-14	15-19	20-24	25-29	30-34	35-39	40-44
細菌性髄膜炎	全国	報告数	11	4	1	-	-	1	-	-	1	-
		定点当たり	0.02	0.01	0.00	-	-	0.00	-	-	0.00	-
	全県	報告数	1	1	-	-	-	-	-	-	-	-
		定点当たり	0.13	0.13	-	-	-	-	-	-	-	-
	県域	報告数	1	1	-	-	-	-	-	-	-	-
		定点当たり	0.33	0.33	-	-	-	-	-	-	-	-
無菌性髄膜炎	全国	報告数	14	2	1	3	1	-	1	1	1	-
		定点当たり	0.03	0.00	0.00	0.01	0.00	-	0.00	0.00	0.00	-
	全県	報告数	-	-	-	-	-	-	-	-	-	-
		定点当たり	-	-	-	-	-	-	-	-	-	-
	県域	報告数	-	-	-	-	-	-	-	-	-	-
		定点当たり	-	-	-	-	-	-	-	-	-	-
マイコプラズマ肺炎	全国	報告数	261	1	71	75	45	9	7	5	8	9
		定点当たり	0.56	0.00	0.15	0.16	0.10	0.02	0.02	0.01	0.02	0.02
	全県	報告数	2	-	1	1	-	-	-	-	-	-
		定点当たり	0.25	-	0.13	0.13	-	-	-	-	-	-
	県域	報告数	-	-	-	-	-	-	-	-	-	-
		定点当たり	-	-	-	-	-	-	-	-	-	-
クラミジア肺炎 (オウム病を除く)	全国	報告数	15	1	1	2	4	-	-	-	-	-
		定点当たり	0.03	0.00	0.00	0.00	0.01	-	-	-	-	-
	全県	報告数	-	-	-	-	-	-	-	-	-	-
		定点当たり	-	-	-	-	-	-	-	-	-	-
	県域	報告数	-	-	-	-	-	-	-	-	-	-
		定点当たり	-	-	-	-	-	-	-	-	-	-

眼科定点	項目	9	10-14	15-19	20-29	30-39	40-49	50-59	60-69	70歳以上
急性出血性結膜炎	全国	報告数	-	-	-	2	6	1	1	-
		定点当たり	-	-	-	0.00	0.01	0.00	0.00	-
	全県	報告数	-	-	-	-	1	-	-	-
		定点当たり	-	-	-	-	0.02	-	-	-
	県域	報告数	-	-	-	-	-	-	-	-
		定点当たり	-	-	-	-	-	-	-	-
流行性角結膜炎	全国	報告数	3	6	17	39	77	44	36	33
		定点当たり	0.00	0.01	0.03	0.06	0.11	0.07	0.05	0.05
	全県	報告数	2	1	1	7	4	3	3	2
		定点当たり	0.05	0.02	0.02	0.17	0.10	0.07	0.07	0.05
	県域	報告数	-	1	-	3	3	2	3	2
		定点当たり	-	0.06	-	0.19	0.19	0.13	0.19	0.13

基幹定点(週報)	項目	45-49	50-54	55-59	60-64	65-69	70歳以上
細菌性髄膜炎	全国	報告数	-	-	1	-	3
		定点当たり	-	-	0.00	-	0.01
	全県	報告数	-	-	-	-	-
		定点当たり	-	-	-	-	-
	県域	報告数	-	-	-	-	-
		定点当たり	-	-	-	-	-
無菌性髄膜炎	全国	報告数	1	-	1	-	1
		定点当たり	0.00	-	0.00	-	0.00
	全県	報告数	-	-	-	-	-
		定点当たり	-	-	-	-	-
	県域	報告数	-	-	-	-	-
		定点当たり	-	-	-	-	-
マイコプラズマ肺炎	全国	報告数	1	2	2	2	1
		定点当たり	0.00	0.00	0.00	0.00	0.00
	全県	報告数	-	-	-	-	-
		定点当たり	-	-	-	-	-
	県域	報告数	-	-	-	-	-
		定点当たり	-	-	-	-	-
クラミジア肺炎 (オウム病を除く)	全国	報告数	-	-	2	-	1
		定点当たり	-	-	0.00	-	0.00
	全県	報告数	-	-	-	-	-
		定点当たり	-	-	-	-	-
	県域	報告数	-	-	-	-	-
		定点当たり	-	-	-	-	-

表3 5週前～今週の推移 (その1)
 (全県及び横浜市・川崎市・相模原市を除く県域)

2013年06週(02月04日～02月10日)

疾病名	項目		5週前	4週前	3週前	2週前	1週前	今週
			01週	02週	03週	04週	05週	06週
			(12月31日 ～01月06 日)	(01月07日 ～01月13 日)	(01月14日 ～01月20 日)	(01月21日 ～01月27 日)	(01月28日 ～02月03 日)	(02月04日 ～02月10 日)
インフルエンザ (高病原性鳥インフルエンザを除く)	全県	報告数	749	4,250	7,806	13,883	12,667	7,902
		定点当たり	2.77	13.12	23.30	41.69	37.70	23.95
	県域	報告数	337	1,538	2,835	4,780	4,386	2,854
		定点当たり	3.30	13.49	24.87	41.57	38.14	25.04
RSウイルス 感染症	全県	報告数	40	64	45	58	47	59
		定点当たり	0.25	0.32	0.22	0.28	0.22	0.29
	県域	報告数	24	27	23	38	23	31
		定点当たり	0.39	0.38	0.32	0.52	0.32	0.43
咽頭結膜熱	全県	報告数	31	41	28	30	30	36
		定点当たり	0.20	0.20	0.14	0.15	0.14	0.18
	県域	報告数	9	19	14	18	13	18
		定点当たり	0.15	0.26	0.19	0.25	0.18	0.25
A群溶血性レンサ球菌咽頭炎	全県	報告数	68	236	264	331	361	367
		定点当たり	0.43	1.17	1.28	1.61	1.73	1.79
	県域	報告数	20	70	87	112	123	117
		定点当たり	0.33	0.97	1.21	1.53	1.68	1.63
感染性胃腸炎	全県	報告数	524	1,662	1,166	1,384	1,383	1,370
		定点当たり	3.32	8.27	5.63	6.75	6.62	6.68
	県域	報告数	226	592	399	485	476	433
		定点当たり	3.70	8.22	5.54	6.64	6.52	6.01
水痘	全県	報告数	190	357	179	217	129	223
		定点当たり	1.20	1.78	0.86	1.06	0.62	1.09
	県域	報告数	88	124	72	78	38	80
		定点当たり	1.44	1.72	1.00	1.07	0.52	1.11
手足口病	全県	報告数	10	19	27	26	28	25
		定点当たり	0.06	0.09	0.13	0.13	0.13	0.12
	県域	報告数	1	9	14	14	18	10
		定点当たり	0.02	0.13	0.19	0.19	0.25	0.14
伝染性紅斑	全県	報告数	3	15	7	14	15	9
		定点当たり	0.02	0.07	0.03	0.07	0.07	0.04
	県域	報告数	1	5	-	5	3	-
		定点当たり	0.02	0.07	-	0.07	0.04	-
突発性発しん	全県	報告数	25	113	103	100	116	118
		定点当たり	0.16	0.56	0.50	0.49	0.56	0.58
	県域	報告数	9	29	33	25	41	35
		定点当たり	0.15	0.40	0.46	0.34	0.56	0.49

表3 5週前～今週の推移 (その2)
 (全県及び横浜市・川崎市・相模原市を除く県域)

2013年06週(02月04日～02月10日)

疾病名	項目		5週前	4週前	3週前	2週前	1週前	今週
			01週	02週	03週	04週	05週	06週
			(12月31日 ～01月06 日)	(01月07日 ～01月13 日)	(01月14日 ～01月20 日)	(01月21日 ～01月27 日)	(01月28日 ～02月03 日)	(02月04日 ～02月10 日)
百日咳	全県	報告数	1	3	7	3	-	-
		定点当たり	0.01	0.01	0.03	0.01	-	-
	県域	報告数	1	-	1	1	-	-
		定点当たり	0.02	-	0.01	0.01	-	-
ヘルパンギーナ	全県	報告数	-	1	4	-	2	3
		定点当たり	-	-	0.02	-	0.01	0.01
	県域	報告数	-	-	4	-	-	1
		定点当たり	-	-	0.06	-	-	0.01
流行性耳下腺炎	全県	報告数	26	45	48	32	43	43
		定点当たり	0.16	0.22	0.23	0.16	0.21	0.21
	県域	報告数	22	26	25	23	20	16
		定点当たり	0.36	0.36	0.35	0.32	0.27	0.22
急性出血性結膜炎	全県	報告数	-	1	2	-	1	1
		定点当たり	-	0.02	0.05	-	0.02	0.02
	県域	報告数	-	-	1	-	1	-
		定点当たり	-	-	0.06	-	0.06	-
流行性角結膜炎	全県	報告数	19	56	31	31	28	37
		定点当たり	0.58	1.37	0.72	0.70	0.62	0.90
	県域	報告数	5	33	20	15	7	23
		定点当たり	0.38	2.06	1.25	0.94	0.44	1.44
細菌性髄膜炎	全県	報告数	-	-	-	-	-	1
		定点当たり	-	-	-	-	-	0.13
	県域	報告数	-	-	-	-	-	1
		定点当たり	-	-	-	-	-	0.33
無菌性髄膜炎	全県	報告数	-	-	-	-	-	-
		定点当たり	-	-	-	-	-	-
	県域	報告数	-	-	-	-	-	-
		定点当たり	-	-	-	-	-	-
マイコプラズマ肺炎	全県	報告数	4	2	1	5	5	2
		定点当たり	0.57	0.29	0.14	0.50	0.63	0.25
	県域	報告数	2	2	1	1	1	-
		定点当たり	0.67	0.67	0.33	0.25	0.33	-
クラミジア肺炎 (オウム病を除く)	全県	報告数	-	-	-	-	1	-
		定点当たり	-	-	-	-	0.13	-
	県域	報告数	-	-	-	-	-	-
		定点当たり	-	-	-	-	-	-