



# 神奈川県感染症発生情報（4週報）

（1月21日～1月27日）

<http://www.eiken.pref.kanagawa.jp/>

平成25年・4週（1月21日～1月27日）



## 今週の注目感染症 ～インフルエンザ～

第4週のインフルエンザの定点当たり報告数は41.69で、前週（定点当たり報告数23.30）よりも大きく増加しています。例年1月から2月に報告数が増加しますので、今後の発生動向に注意が必要です。インフルエンザは感染している人の咳やくしゃみ、つばなどの飛沫を吸い込むことで主に感染します。予防のために、うがい、手洗いの励行やマスクの着用、咳エチケットなどを心掛けるようにしましょう。

## ～感染性胃腸炎～

第4週の感染性胃腸炎の定点当たり報告数は6.75で、前週（定点当たり報告数5.63）よりも増加しています。引き続き今後の発生動向に注意が必要です。感染性胃腸炎は、いろいろな原因により発熱、下痢、悪心、嘔吐、腹痛などがみられ、ウイルス等がついた手や食べ物を介して感染します。感染を予防するために外出後やトイレのあと、食事前などには、ていねいに手を洗いましょう。調理器具等は十分に洗浄、消毒をおこないましょう。

## 今週の全数把握対象疾患

（当該週の国による集計及び各保健福祉事務所からの報告をもとに期日を決めて集計しているため、集計数が前後することがあります。）

分類	対象疾患	内訳				神奈川県
		県域	横浜市	川崎市	相模原市	
二類	結核	7	11	5	2	25
四類	レジオネラ症			1		1
	レプトスピラ症		1			1
五類	アメーバ赤痢	1	2		1	4
	ウイルス性肝炎			1		1
	劇症型溶血性レンサ球菌感染症			1		1
	後天性免疫不全症候群			1		1
	梅毒			1		1
	風しん	4	8	3		15
	麻疹	1	2			3

## 全数把握対象疾患情報

結核25例：病型は肺結核14例、肺結核及び結核性胸膜炎1例、結核性胸膜炎2例、頸部リンパ節結核1例、無症状病原体保有者7例、年齢群は10歳未満2例、20歳代1例、30歳代2例、40歳代7例、50歳代3例、60歳代2例、70歳代5例、80歳代2例、90歳代1例

レジオネラ症1例：年齢群は60歳代、病型は肺炎型、推定感染地域は神奈川県

レプトスピラ症1例：年齢群は60歳代、推定感染経路は水系感染、推定感染地域は神奈川県

アメーバ赤痢4例：年齢群は30歳代1例、60歳代1例、70歳代1例、80歳代1例、病型は腸管アメーバ症4例、推定感染経路は異性間性的接触1例、経口感染2例、不明1例、推定感染地域は神奈川県2例、台湾1例、不明1例

ウイルス性肝炎1例：年齢群は30歳代、病型はB型、推定感染経路は同性間性的接触、推定感染地域は都道府県不明

劇症型溶血性レンサ球菌感染症1例：年齢群は60歳代、感染地域は東京都

後天性免疫不全症候群1例：年齢群は40歳代、病型は無症候性キャリア、推定感染経路は性的接触、推定感染地域は日本国内

梅毒1例：年齢群は40歳代、病型は無症状病原体保有者、推定感染経路は不明、感染地域は神奈川県

風しん15例：年齢群は10歳代2例、20歳代5例、30歳代5例、40歳代3例、病型は検査診断例11例、臨床診断例4例、推定感染地域は神奈川県13例、東京都1例、不明1例、ワクチン接種歴は接種あり4例、なし4例、不明7例

麻疹3例：年齢群は10歳代1例、20歳代1例、40歳代1例、病型は検査診断例1例、臨床診断例2例、推定感染地域は神奈川県2例、不明1例、ワクチン接種歴は接種あり1例、不明2例

## 今週の定点把握対象疾患

・インフルエンザの定点当たり報告数が、足柄上（定点当たり23.00）、三崎（定点当たり22.67）保健福祉事務所管内、横須賀市（定点当たり29.29）を除いた地域で30.00を超え、警報レベルとなっています。

## 神奈川県感染症情報センター

神奈川県衛生研究所 企画情報部 衛生情報課

TEL:0467-83-4400(代表)

FAX:0467-89-5211(企画情報部)

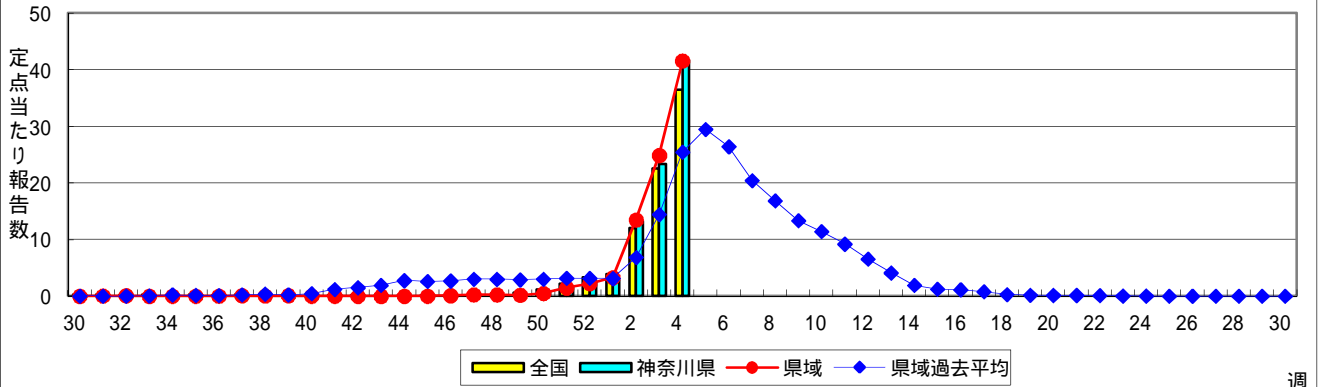
感染症発生動向調査事業は「感染症の予防及び感染症の患者に対する医療に関する法律」によって行われています。

\* 県域とは、神奈川県内の市町村のうち横浜市、川崎市、相模原市を除いた地域です。

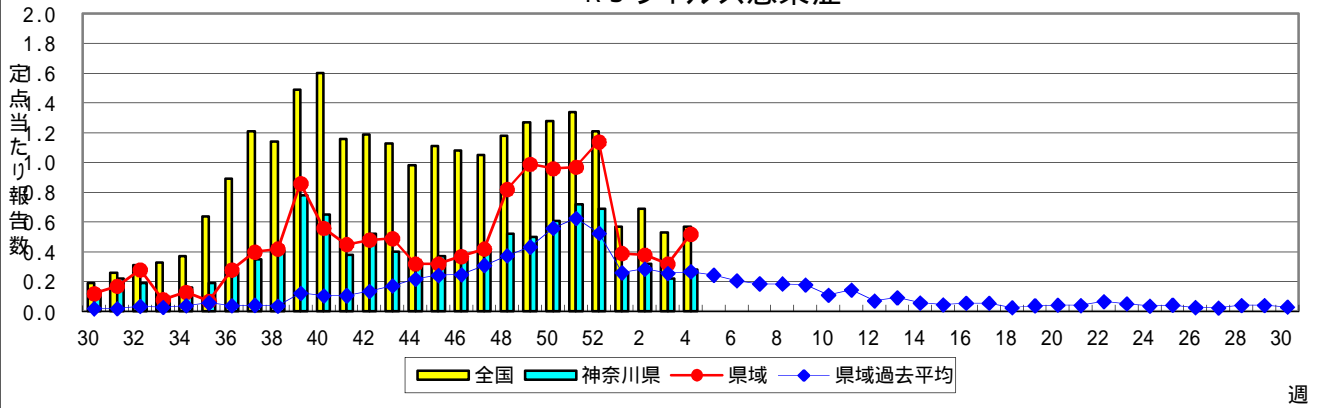
# 感染症発生動向調査:週報対象疾患の時系列グラフ

疾患名の括弧書きは、一般名称であり、正式名称ではありません。  
 神奈川県&県域(横浜市・川崎市・相模原市を除く)のデータです。

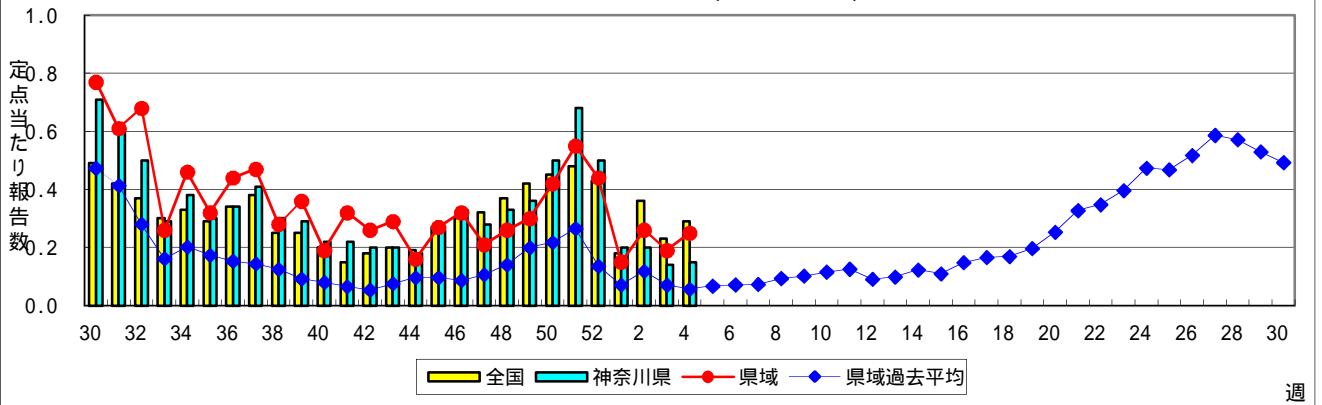
## インフルエンザ(高病原性鳥インフルエンザを除く)



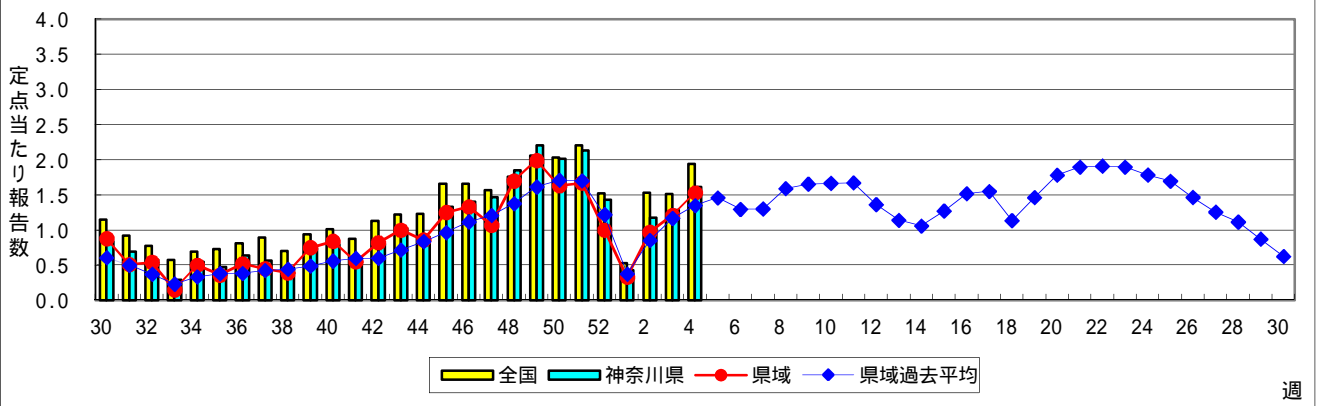
## RSウイルス感染症



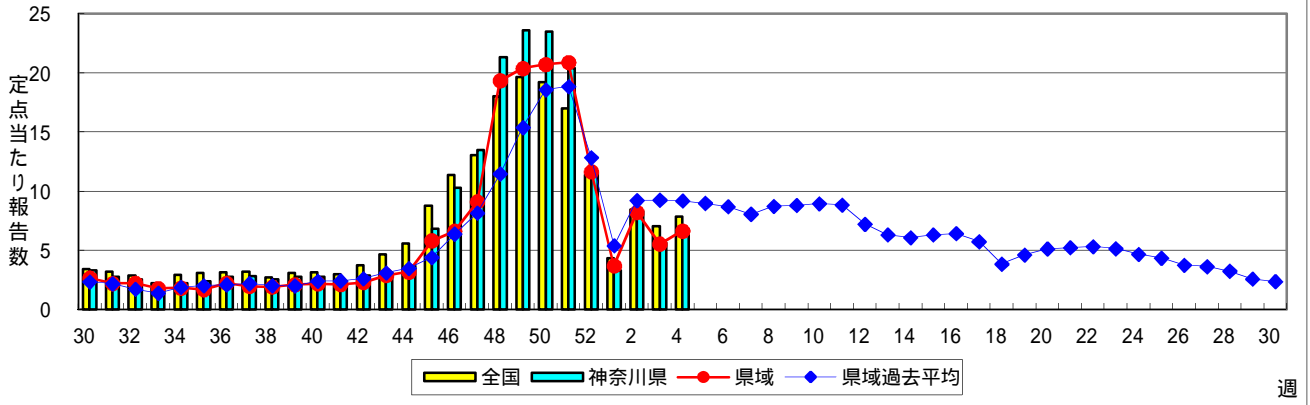
## 咽頭結膜熱(プール熱)



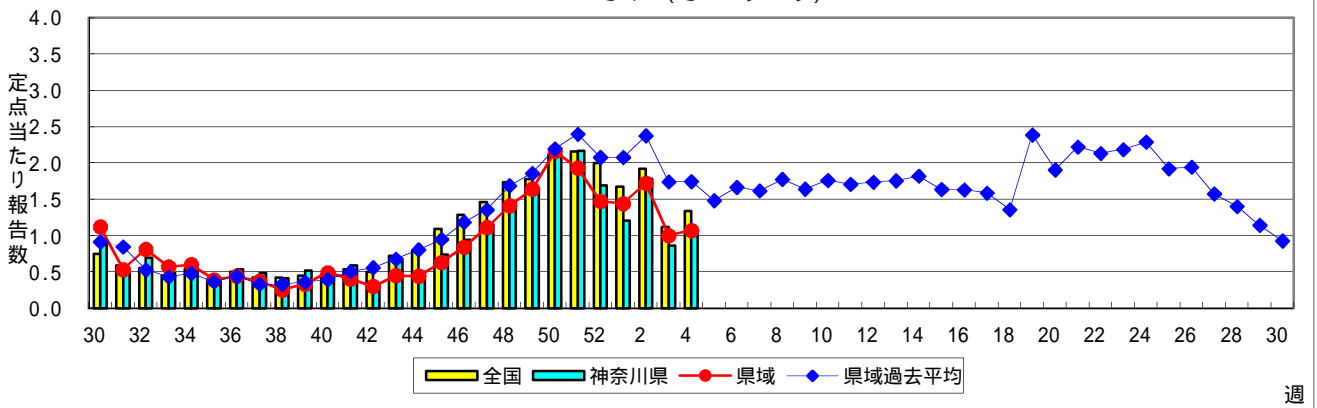
## A群溶血性レンサ球菌咽頭炎



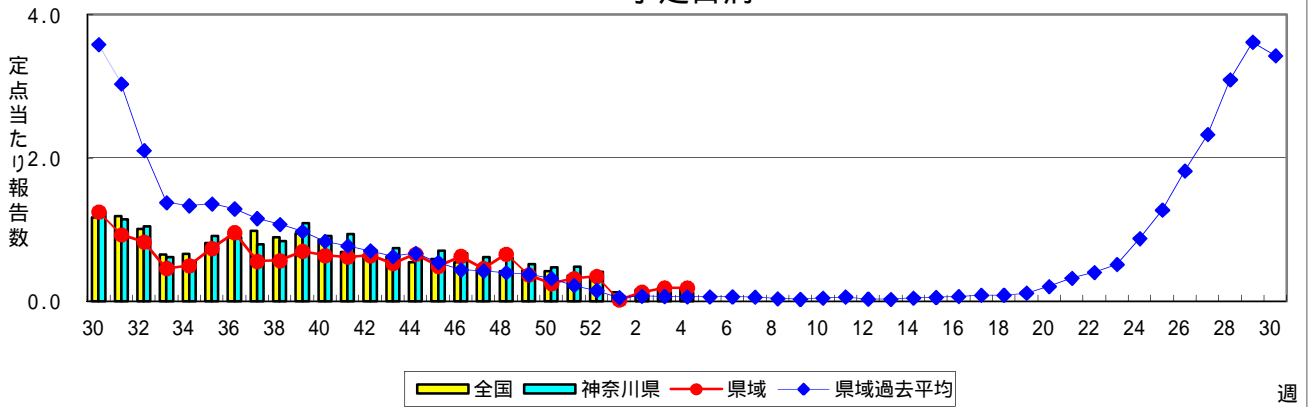
### 感染性胃腸炎



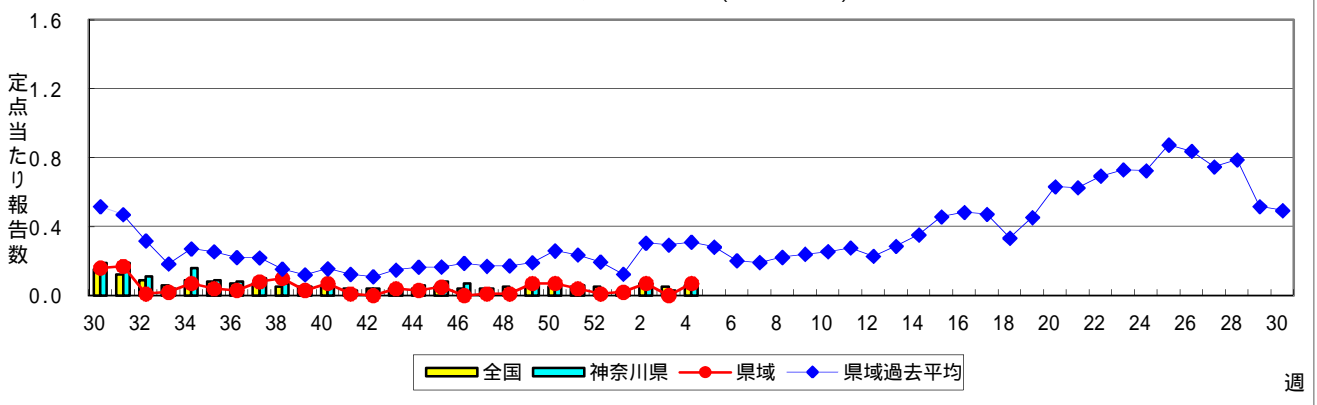
### 水痘(水ぼうそう)



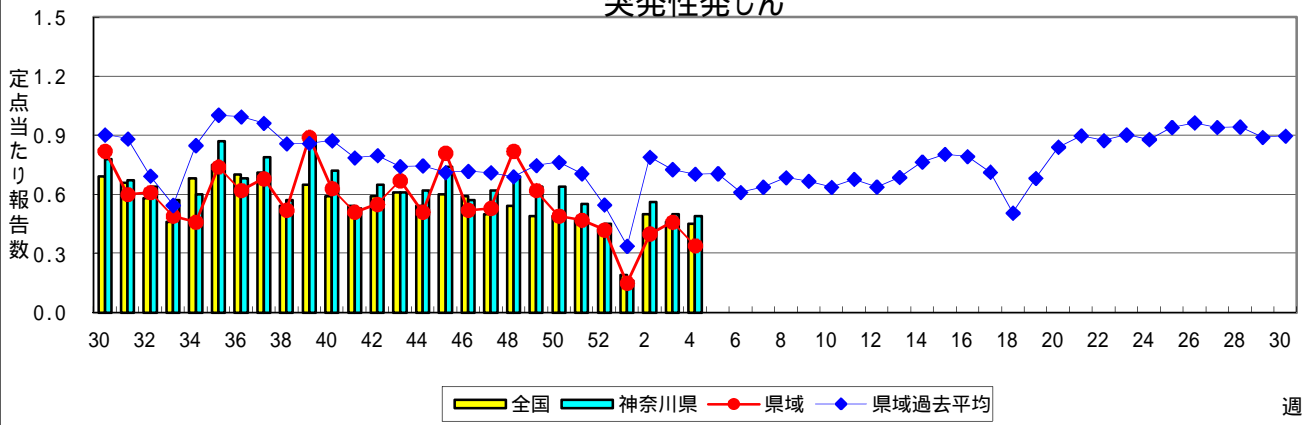
### 手足口病



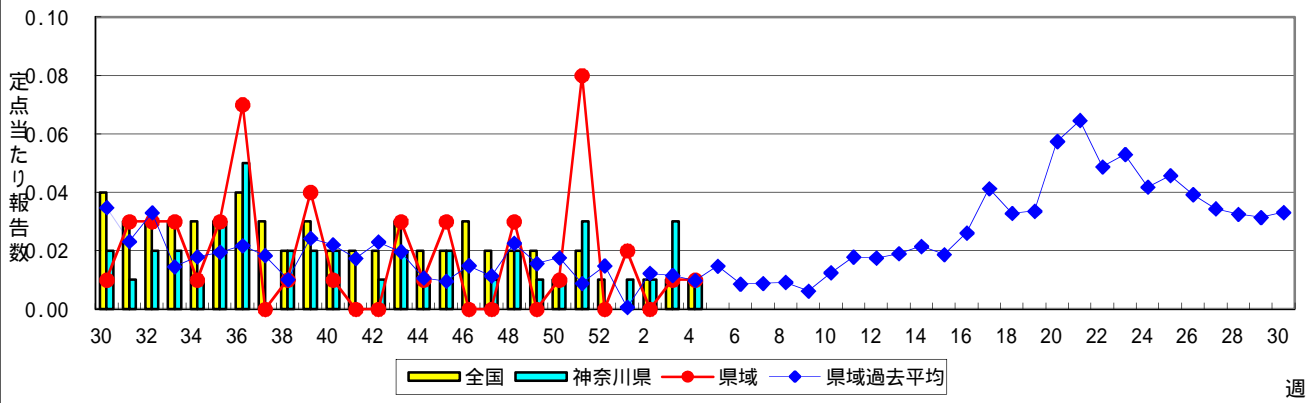
### 伝染性紅斑(リンゴ病)



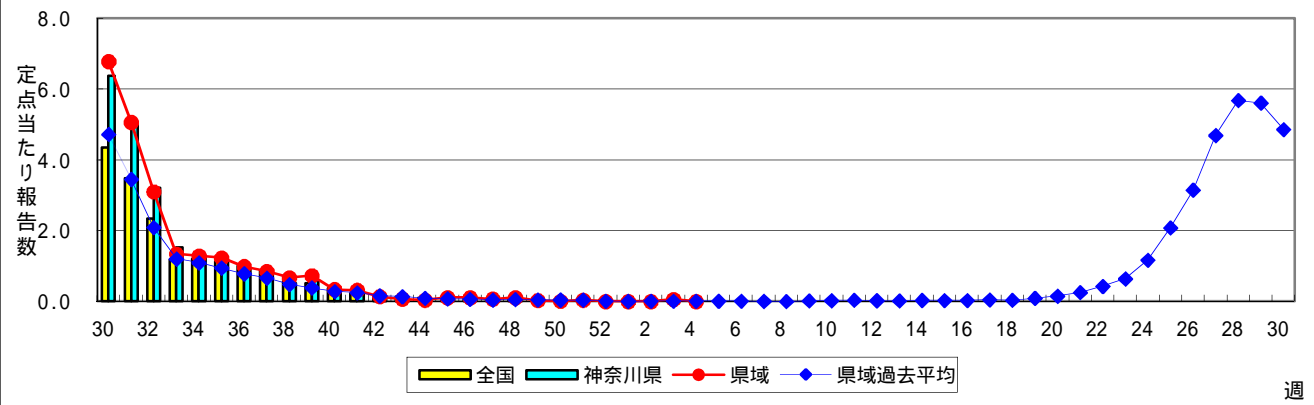
### 突発性発しん



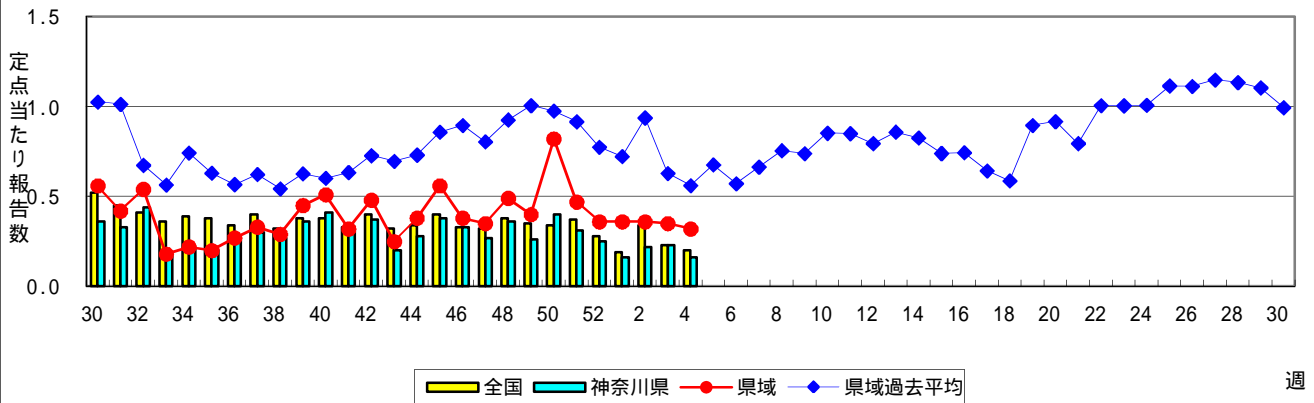
### 百日咳



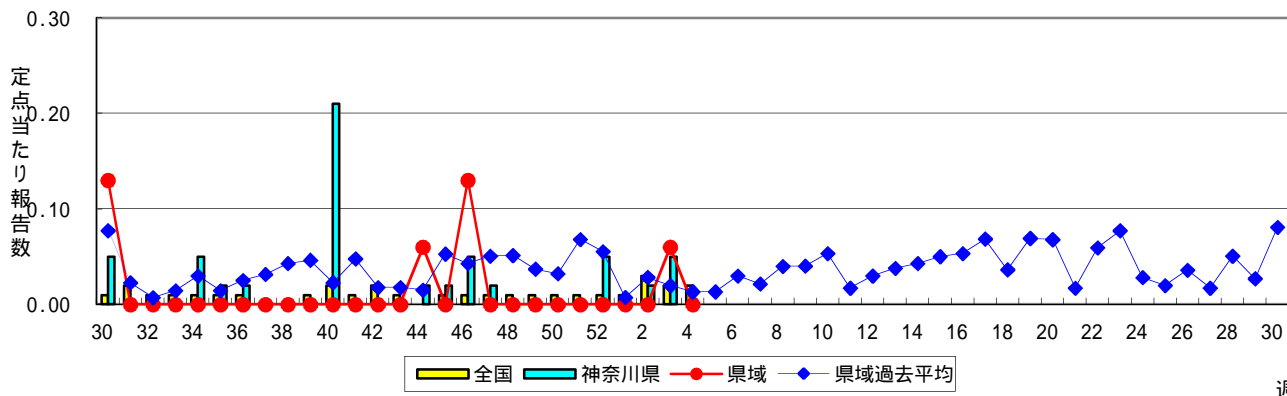
### ヘルパンギーナ



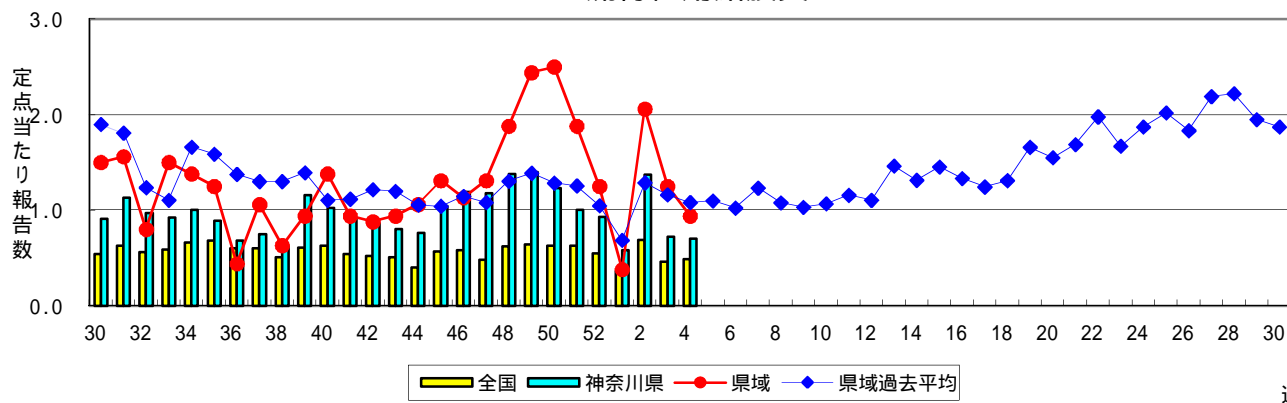
### 流行性耳下腺炎(おたふくかぜ)



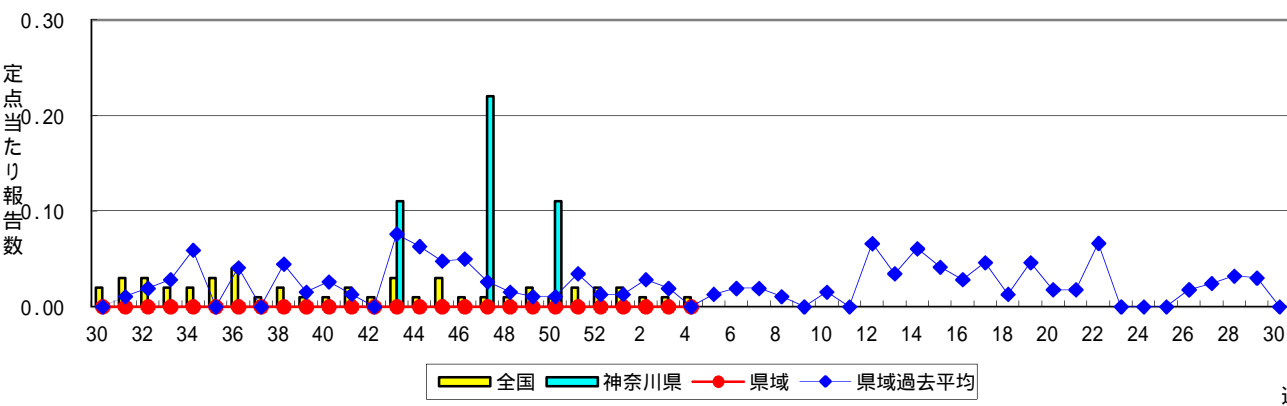
### 急性出血性結膜炎



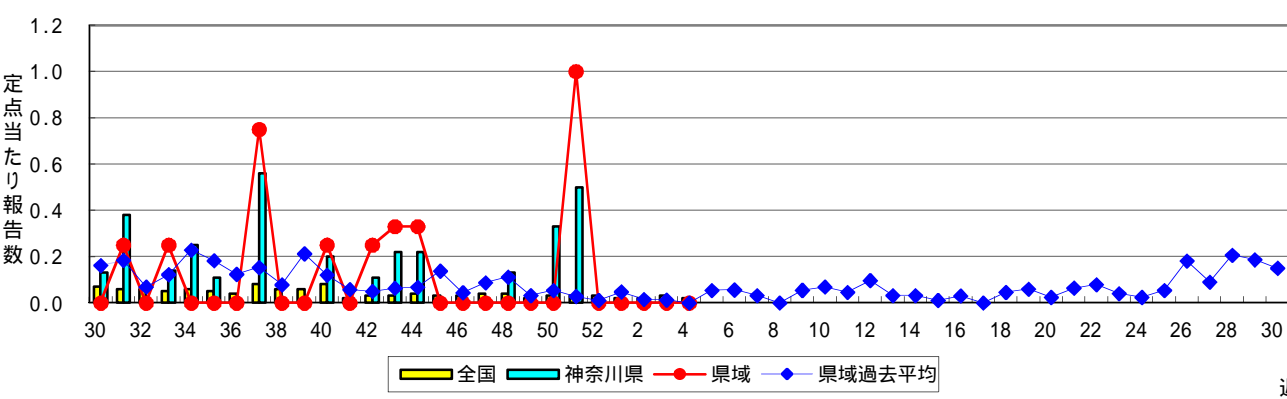
### 流行性角結膜炎



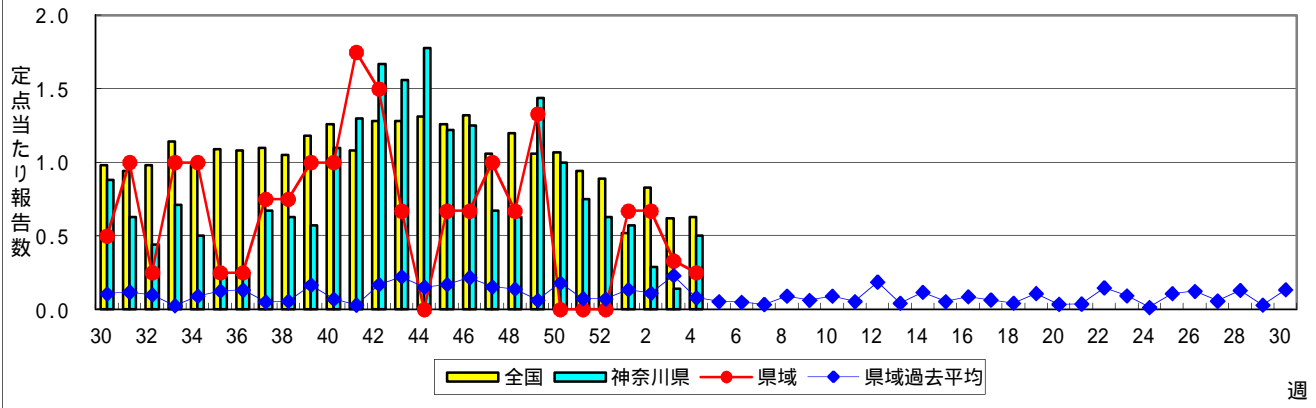
### 細菌性髄膜炎



### 無菌性髄膜炎



### マイコプラズマ肺炎



### クラミジア肺炎(オウム病を除く)

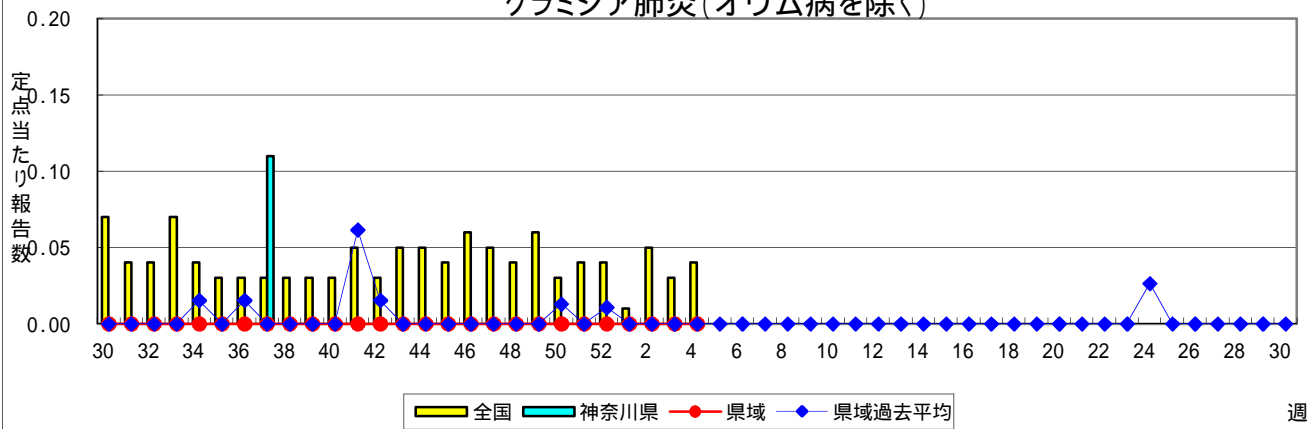


表1 報告数・定点当たり報告数 疾病、政令市・保健所別 (その1)

2013年04週(01月21日～01月27日)

神奈川県	インフルエンザ (高病原性鳥インフルエンザを 除く)		RSウイルス感染症		咽頭結膜熱		A群溶血性レンサ球菌 咽頭炎		感染性胃腸炎	
	報告数	定点当たり	報告数	定点当たり	報告数	定点当たり	報告数	定点当たり	報告数	定点当たり
全県	13,883	41.69	58	0.28	30	0.15	331	1.61	1,384	6.75
横浜市	5,894	41.80	14	0.17	5	0.06	129	1.54	544	6.48
川崎市	2,184	40.44	6	0.18	7	0.21	69	2.09	230	6.97
相模原市	1,025	44.57	-	-	-	-	21	1.40	125	8.33
県域 (横浜市、川崎市、相模原市を除く)	4,780	41.57	38	0.52	18	0.25	112	1.53	485	6.64
横須賀市	410	29.29	5	0.56	2	0.22	13	1.44	44	4.89
藤沢市	424	30.29	5	0.56	1	0.11	15	1.67	33	3.67
平塚	446	40.55	2	0.29	-	-	2	0.29	70	10.00
鎌倉	286	31.78	7	1.17	2	0.33	7	1.17	47	7.83
小田原	435	43.50	4	0.67	-	-	21	3.50	40	6.67
三崎	68	22.67	1	0.50	1	0.50	2	1.00	5	2.50
厚木	1,091	64.18	11	1.00	8	0.73	25	2.27	99	9.00
足柄上	115	23.00	-	-	-	-	-	-	8	2.67
秦野	438	43.80	1	0.17	-	-	6	1.00	48	8.00
大和	538	48.91	-	-	2	0.29	13	1.86	76	10.86
茅ヶ崎	529	48.09	2	0.29	2	0.29	8	1.14	15	2.14

神奈川県	水痘		手足口病		伝染性紅斑		突発性発しん		百日咳	
	報告数	定点当たり	報告数	定点当たり	報告数	定点当たり	報告数	定点当たり	報告数	定点当たり
全県	217	1.06	26	0.13	14	0.07	100	0.49	3	0.01
横浜市	93	1.11	4	0.05	5	0.06	53	0.63	2	0.02
川崎市	30	0.91	4	0.12	3	0.09	14	0.42	-	-
相模原市	16	1.07	4	0.27	1	0.07	8	0.53	-	-
県域 (横浜市、川崎市、相模原市を除く)	78	1.07	14	0.19	5	0.07	25	0.34	1	0.01
横須賀市	14	1.56	-	-	3	0.33	4	0.44	-	-
藤沢市	8	0.89	4	0.44	-	-	7	0.78	1	0.11
平塚	5	0.71	-	-	-	-	2	0.29	-	-
鎌倉	1	0.17	1	0.17	1	0.17	1	0.17	-	-
小田原	9	1.50	4	0.67	-	-	1	0.17	-	-
三崎	-	-	-	-	-	-	-	-	-	-
厚木	8	0.73	3	0.27	1	0.09	3	0.27	-	-
足柄上	-	-	1	0.33	-	-	-	-	-	-
秦野	17	2.83	-	-	-	-	2	0.33	-	-
大和	2	0.29	-	-	-	-	1	0.14	-	-
茅ヶ崎	14	2.00	1	0.14	-	-	4	0.57	-	-

神奈川県	ヘルパンギーナ		流行性耳下腺炎		急性出血性結膜炎		流行性角結膜炎		細菌性髄膜炎	
	報告数	定点当たり	報告数	定点当たり	報告数	定点当たり	報告数	定点当たり	報告数	定点当たり
全県	-	-	32	0.16	-	-	31	0.70	-	-
横浜市	-	-	6	0.07	-	-	5	0.29	-	-
川崎市	-	-	-	-	-	-	4	0.57	-	-
相模原市	-	-	3	0.20	-	-	7	1.75	-	-
県域 (横浜市、川崎市、相模原市を除く)	-	-	23	0.32	-	-	15	0.94	-	-
横須賀市	-	-	-	-	-	-	3	1.50	-	-
藤沢市	-	-	2	0.22	-	-	1	0.50	-	-
平塚	-	-	3	0.43	-	-	2	1.00	-	-
鎌倉	-	-	-	-	-	-	-	-	...	...
小田原	-	-	2	0.33	-	-	1	1.00	...	...
三崎	-	-	-	-	...	...	...	...	...	...
厚木	-	-	8	0.73	-	-	8	2.67	-	-
足柄上	-	-	-	-	...	...	...	...	...	...
秦野	-	-	4	0.67	-	-	-	-	...	...
大和	-	-	3	0.43	-	-	-	-	...	...
茅ヶ崎	-	-	1	0.14	-	-	-	-	...	...

表1 報告数・定点当たり報告数 疾病、政令市・保健所別 (その2)

2013年04週(01月21日~01月27日)

神奈川県	無菌性髄膜炎		マイコプラズマ肺炎		クラミジア肺炎 (オウム病を除く)	
	報告数	定点当たり	報告数	定点当たり	報告数	定点当たり
全県	-	-	5	0.50	-	-
横浜市	-	-	4	1.33	-	-
川崎市	-	-	-	-	-	-
相模原市	-	-	-	-	-	-
県域 <small>(横浜、川崎、相模原を除く)</small>	-	-	1	0.25	-	-
横須賀市	-	-	-	-	-	-
藤沢市	-	-	1	1.00	-	-
平塚	-	-	-	-	-	-
鎌倉	...	...	...	...	...	...
小田原	...	...	...	...	...	...
三崎	...	...	...	...	...	...
厚木	-	-	-	-	-	-
足柄上	...	...	...	...	...	...
秦野	...	...	...	...	...	...
大和	...	...	...	...	...	...
茅ヶ崎	...	...	...	...	...	...



表2 報告数・定点当たり報告数、疾病・年齢階級別  
(全県及び横浜市・川崎市・相模原市を除く県域) (その1)

2013年04週(01月21日～01月27日)

\*表2は、各保健福祉事務所からの最新の報告をもとに作成しているため、国の還元データである表1および表3の数値と一致しないことがあります。

インフルエンザ定点	項目	合計	～5か月	～11か月	1歳	2	3	4	5	6	7	8	
インフルエンザ (高病原性鳥インフルエンザを除く)	全国	報告数	180,085	611	2,001	6,657	7,015	8,103	11,203	11,299	10,811	8,774	8,181
		定点当たり	36.44	0.12	0.40	1.35	1.42	1.64	2.27	2.29	2.19	1.78	1.66
	全県	報告数	13,883	34	152	475	542	582	940	891	918	752	637
		定点当たり	41.69	0.10	0.46	1.43	1.63	1.75	2.82	2.68	2.76	2.26	1.91
	県域	報告数	4,780	16	51	167	167	190	299	304	310	261	258
		定点当たり	41.57	0.14	0.44	1.45	1.45	1.65	2.60	2.64	2.70	2.27	2.24

小児科定点	項目	合計	～5か月	～11か月	1歳	2	3	4	5	6	7	8	
RSウイルス感染症	全国	報告数	1,782	362	384	586	248	97	67	22	6	3	2
		定点当たり	0.57	0.11	0.12	0.19	0.08	0.03	0.02	0.01	0.00	0.00	0.00
	全県	報告数	58	9	12	19	12	2	2	2	-	-	-
		定点当たり	0.28	0.04	0.06	0.09	0.06	0.01	0.01	0.01	-	-	-
	県域	報告数	38	5	8	10	11	2	1	1	-	-	-
		定点当たり	0.52	0.07	0.11	0.14	0.15	0.03	0.01	0.01	-	-	-
咽頭結膜熱	全国	報告数	917	5	79	263	116	113	88	80	47	34	27
		定点当たり	0.29	0.00	0.03	0.08	0.04	0.04	0.03	0.03	0.01	0.01	0.01
	全県	報告数	30	-	2	7	3	5	3	2	3	1	1
		定点当たり	0.15	-	0.01	0.03	0.01	0.02	0.01	0.01	0.01	0.00	0.00
	県域	報告数	18	-	1	3	1	3	2	2	3	1	-
		定点当たり	0.25	-	0.01	0.04	0.01	0.04	0.03	0.03	0.04	0.01	-
A群溶血性レンサ球菌咽頭炎	全国	報告数	6,106	8	27	175	307	546	878	904	860	614	474
		定点当たり	1.94	0.00	0.01	0.06	0.10	0.17	0.28	0.29	0.27	0.19	0.15
	全県	報告数	331	-	-	6	11	20	26	53	68	45	30
		定点当たり	1.61	-	-	0.03	0.05	0.10	0.13	0.26	0.33	0.22	0.15
	県域	報告数	112	-	-	2	1	8	4	16	27	15	9
		定点当たり	1.53	-	-	0.03	0.01	0.11	0.05	0.22	0.37	0.21	0.12
感染性胃腸炎	全国	報告数	24,735	178	1,119	3,026	2,328	1,920	1,943	1,766	1,554	1,173	1,042
		定点当たり	7.85	0.06	0.36	0.96	0.74	0.61	0.62	0.56	0.49	0.37	0.33
	全県	報告数	1,384	11	48	158	129	98	95	97	95	74	52
		定点当たり	6.75	0.05	0.23	0.77	0.63	0.48	0.46	0.47	0.46	0.36	0.25
	県域	報告数	485	4	11	46	35	46	37	35	34	31	18
		定点当たり	6.64	0.05	0.15	0.63	0.48	0.63	0.51	0.48	0.47	0.42	0.25
水痘	全国	報告数	4,228	68	206	814	881	698	588	399	239	109	65
		定点当たり	1.34	0.02	0.07	0.26	0.28	0.22	0.19	0.13	0.08	0.03	0.02
	全県	報告数	217	5	4	31	35	31	34	28	24	9	6
		定点当たり	1.06	0.02	0.02	0.15	0.17	0.15	0.17	0.14	0.12	0.04	0.03
	県域	報告数	78	1	1	9	9	10	14	10	16	5	1
		定点当たり	1.07	0.01	0.01	0.12	0.12	0.14	0.19	0.14	0.22	0.07	0.01

インフルエンザ定点	項目	9	10-14	15-19	20-29	30-39	40-49	50-59	60-69	70-79	80歳以上	
インフルエンザ (高病原性鳥インフルエンザを除く)	全国	報告数	7,779	31,846	10,892	10,065	14,444	12,002	7,434	5,119	3,302	2,547
		定点当たり	1.57	6.44	2.20	2.04	2.92	2.43	1.50	1.04	0.67	0.52
	全県	報告数	563	2,237	794	789	1,160	1,174	584	349	197	113
		定点当たり	1.69	6.72	2.38	2.37	3.48	3.53	1.75	1.05	0.59	0.34
	県域	報告数	247	743	266	262	388	413	192	120	72	54
		定点当たり	2.15	6.46	2.31	2.28	3.37	3.59	1.67	1.04	0.63	0.47

小児科定点	項目	9	10-14	15-19	20歳以上	
RSウイルス感染症	全国	報告数	2	3	-	-
		定点当たり	0.00	0.00	-	-
	全県	報告数	-	-	-	-
		定点当たり	-	-	-	-
	県域	報告数	-	-	-	-
		定点当たり	-	-	-	-
咽頭結膜熱	全国	報告数	20	34	2	9
		定点当たり	0.01	0.01	0.00	0.00
	全県	報告数	1	2	-	-
		定点当たり	0.00	0.01	-	-
	県域	報告数	-	2	-	-
		定点当たり	-	0.03	-	-
A群溶血性レンサ球菌咽頭炎	全国	報告数	341	619	59	294
		定点当たり	0.11	0.20	0.02	0.09
	全県	報告数	17	33	5	17
		定点当たり	0.08	0.16	0.02	0.08
	県域	報告数	9	12	4	5
		定点当たり	0.12	0.16	0.05	0.07
感染性胃腸炎	全国	報告数	916	3,198	979	3,593
		定点当たり	0.29	1.01	0.31	1.14
	全県	報告数	48	157	60	262
		定点当たり	0.23	0.77	0.29	1.28
	県域	報告数	18	51	28	91
		定点当たり	0.25	0.70	0.38	1.25
水痘	全国	報告数	53	84	7	17
		定点当たり	0.02	0.03	0.00	0.01
	全県	報告数	4	6	-	-
		定点当たり	0.02	0.03	-	-
	県域	報告数	1	1	-	-
		定点当たり	0.01	0.01	-	-

表2 報告数・定点当たり報告数、疾病・年齢階級別  
(全県及び横浜市・川崎市・相模原市を除く県域) (その2)

2013年04週(01月21日～01月27日)

\*表2は、各保健福祉事務所からの最新の報告をもとに作成しているため、国の還元データである表1および表3の数値と一致しないことがあります。

小児科定点	項目	合計	～5か月	～11か月	1歳
手足口病	全国	報告数 569	5	38	225
		定点当たり 0.18	0.00	0.01	0.07
	全県	報告数 26	-	1	10
		定点当たり 0.13	-	0.00	0.05
	県域	報告数 14	-	-	4
		定点当たり 0.19	-	-	0.05
伝染性紅斑	全国	報告数 203	1	6	8
		定点当たり 0.06	0.00	0.00	0.00
	全県	報告数 14	-	-	-
		定点当たり 0.07	-	-	-
	県域	報告数 5	-	-	-
		定点当たり 0.07	-	-	-
突発性発しん	全国	報告数 1,418	46	664	620
		定点当たり 0.45	0.01	0.21	0.20
	全県	報告数 100	1	40	49
		定点当たり 0.49	0.00	0.20	0.24
	県域	報告数 25	1	12	9
		定点当たり 0.34	0.01	0.16	0.12
百日咳	全国	報告数 30	2	3	2
		定点当たり 0.01	0.00	0.00	0.00
	全県	報告数 3	-	-	-
		定点当たり 0.01	-	-	-
	県域	報告数 1	-	-	-
		定点当たり 0.01	-	-	-
ヘルパンギーナ	全国	報告数 60	-	6	17
		定点当たり 0.02	-	0.00	0.01
	全県	報告数 -	-	-	-
		定点当たり -	-	-	-
	県域	報告数 -	-	-	-
		定点当たり -	-	-	-
流行性耳下腺炎	全国	報告数 617	-	4	27
		定点当たり 0.20	-	0.00	0.01
	全県	報告数 32	-	-	1
		定点当たり 0.16	-	-	0.00
	県域	報告数 23	-	-	1
		定点当たり 0.32	-	-	0.01

小児科定点	項目	2	3	4	5	6	7	8	9	10-14	15-19	20歳以上
手足口病	全国	報告数 125	61	45	22	19	8	1	3	7	1	9
		定点当たり 0.04	0.02	0.01	0.01	0.01	0.00	0.00	0.00	0.00	0.00	0.00
	全県	報告数 5	4	1	-	3	-	-	1	-	1	-
		定点当たり 0.02	0.02	0.00	-	0.01	-	-	0.00	-	0.00	-
	県域	報告数 3	2	1	-	3	-	-	-	-	1	-
		定点当たり 0.04	0.03	0.01	-	0.04	-	-	-	-	0.01	-
伝染性紅斑	全国	報告数 13	19	27	35	35	27	13	7	10	1	1
		定点当たり 0.00	0.01	0.01	0.01	0.01	0.01	0.00	0.00	0.00	0.00	0.00
	全県	報告数 -	1	7	1	2	1	2	1	-	1	-
		定点当たり -	0.00	0.03	0.00	0.01	0.00	0.01	0.00	-	0.00	-
	県域	報告数 -	-	2	-	2	-	1	-	-	-	-
		定点当たり -	-	0.03	-	0.03	-	0.01	-	-	-	-
突発性発しん	全国	報告数 70	12	4	2	-	-	-	-	-	-	-
		定点当たり 0.02	0.00	0.00	0.00	-	-	-	-	-	-	-
	全県	報告数 8	1	-	1	-	-	-	-	-	-	-
		定点当たり 0.04	0.00	-	0.00	-	-	-	-	-	-	-
	県域	報告数 3	-	-	-	-	-	-	-	-	-	-
		定点当たり 0.04	-	-	-	-	-	-	-	-	-	-
百日咳	全国	報告数 2	-	-	-	-	-	1	-	5	1	14
		定点当たり 0.00	-	-	-	-	-	0.00	-	0.00	0.00	0.00
	全県	報告数 -	-	-	-	-	-	-	-	1	-	2
		定点当たり -	-	-	-	-	-	-	-	0.00	-	0.01
	県域	報告数 -	-	-	-	-	-	-	-	1	-	-
		定点当たり -	-	-	-	-	-	-	-	0.01	-	-
ヘルパンギーナ	全国	報告数 13	8	7	2	3	-	-	1	1	1	1
		定点当たり 0.00	0.00	0.00	0.00	0.00	-	-	0.00	0.00	0.00	0.00
	全県	報告数 -	-	-	-	-	-	-	-	-	-	-
		定点当たり -	-	-	-	-	-	-	-	-	-	-
	県域	報告数 -	-	-	-	-	-	-	-	-	-	-
		定点当たり -	-	-	-	-	-	-	-	-	-	-
流行性耳下腺炎	全国	報告数 54	63	69	94	75	55	47	38	69	6	16
		定点当たり 0.02	0.02	0.02	0.03	0.02	0.02	0.01	0.01	0.02	0.00	0.01
	全県	報告数 3	3	4	6	6	1	1	2	3	1	1
		定点当たり 0.01	0.01	0.02	0.03	0.03	0.00	0.00	0.01	0.01	0.00	0.00
	県域	報告数 2	3	3	4	5	1	1	1	1	1	-
		定点当たり 0.03	0.04	0.04	0.05	0.07	0.01	0.01	0.01	0.01	0.01	-

表2 報告数・定点当たり報告数、疾病・年齢階級別  
(全県及び横浜市・川崎市・相模原市を除く県域) (その3)

2013年04週(01月21日～01月27日)

\*表2は、各保健福祉事務所からの最新の報告をもとに作成しているため、国の選元データである表1および表3の数値と一致しないことがあります。

眼科定点	項目	合計	～5か月	～11か月	1歳	2	3	4	5	6	7	8
急性出血性結膜炎	全国	報告数	17	-	-	-	-	2	-	-	-	-
		定点当たり	0.02	-	-	-	-	0.00	-	-	-	-
	全県	報告数	-	-	-	-	-	-	-	-	-	-
		定点当たり	-	-	-	-	-	-	-	-	-	-
	県域	報告数	-	-	-	-	-	-	-	-	-	-
		定点当たり	-	-	-	-	-	-	-	-	-	-
流行性角結膜炎	全国	報告数	338	2	2	5	10	6	14	7	5	4
		定点当たり	0.49	0.00	0.00	0.01	0.01	0.01	0.02	0.01	0.01	0.01
	全県	報告数	31	-	2	-	-	1	-	2	-	-
		定点当たり	0.70	-	0.05	-	-	0.02	-	0.05	-	-
	県域	報告数	15	-	-	-	-	-	-	-	-	-
		定点当たり	0.94	-	-	-	-	-	-	-	-	-

基幹定点(週報)	項目	合計	0歳	1-4	5-9	10-14	15-19	20-24	25-29	30-34	35-39	40-44	
細菌性髄膜炎	全国	報告数	4	-	-	-	-	1	-	-	-	-	
		定点当たり	0.01	-	-	-	-	0.00	-	-	-	-	
	全県	報告数	-	-	-	-	-	-	-	-	-	-	
		定点当たり	-	-	-	-	-	-	-	-	-	-	
	県域	報告数	-	-	-	-	-	-	-	-	-	-	
		定点当たり	-	-	-	-	-	-	-	-	-	-	
無菌性髄膜炎	全国	報告数	10	2	-	-	2	1	-	-	-	-	
		定点当たり	0.02	0.00	-	-	0.00	0.00	-	-	-	-	
	全県	報告数	-	-	-	-	-	-	-	-	-	-	
		定点当たり	-	-	-	-	-	-	-	-	-	-	
	県域	報告数	-	-	-	-	-	-	-	-	-	-	
		定点当たり	-	-	-	-	-	-	-	-	-	-	
マイコプラズマ肺炎	全国	報告数	292	3	92	74	37	14	5	8	8	11	
		定点当たり	0.63	0.01	0.20	0.16	0.08	0.03	0.01	0.02	0.02	0.02	0.01
	全県	報告数	5	-	3	1	-	-	-	-	-	-	-
		定点当たり	0.50	-	0.30	0.10	-	-	-	-	-	-	-
	県域	報告数	1	-	1	-	-	-	-	-	-	-	-
		定点当たり	0.33	-	0.33	-	-	-	-	-	-	-	-
クラミジア肺炎 (オウム病を除く)	全国	報告数	18	-	4	7	1	1	-	1	-	-	
		定点当たり	0.04	-	0.01	0.01	0.00	0.00	-	0.00	-	-	
	全県	報告数	-	-	-	-	-	-	-	-	-	-	
		定点当たり	-	-	-	-	-	-	-	-	-	-	
	県域	報告数	-	-	-	-	-	-	-	-	-	-	
		定点当たり	-	-	-	-	-	-	-	-	-	-	

眼科定点	項目	9	10-14	15-19	20-29	30-39	40-49	50-59	60-69	70歳以上	
急性出血性結膜炎	全国	報告数	-	1	-	1	3	-	4	6	-
		定点当たり	-	0.00	-	0.00	0.00	-	0.01	0.01	-
	全県	報告数	-	-	-	-	-	-	-	-	-
		定点当たり	-	-	-	-	-	-	-	-	-
	県域	報告数	-	-	-	-	-	-	-	-	-
		定点当たり	-	-	-	-	-	-	-	-	-
流行性角結膜炎	全国	報告数	3	7	14	43	82	50	31	36	17
		定点当たり	0.00	0.01	0.02	0.06	0.12	0.07	0.05	0.05	0.02
	全県	報告数	1	1	2	5	7	6	-	3	1
		定点当たり	0.02	0.02	0.05	0.11	0.16	0.14	-	0.07	0.02
	県域	報告数	1	1	1	4	3	3	-	2	-
		定点当たり	0.06	0.06	0.06	0.25	0.19	0.19	-	0.13	-

基幹定点(週報)	項目	45-49	50-54	55-59	60-64	65-69	70歳以上	
細菌性髄膜炎	全国	報告数	-	-	-	-	2	1
		定点当たり	-	-	-	-	0.00	0.00
	全県	報告数	-	-	-	-	-	-
		定点当たり	-	-	-	-	-	-
	県域	報告数	-	-	-	-	-	-
		定点当たり	-	-	-	-	-	-
無菌性髄膜炎	全国	報告数	-	-	-	-	1	4
		定点当たり	-	-	-	-	0.00	0.01
	全県	報告数	-	-	-	-	-	-
		定点当たり	-	-	-	-	-	-
	県域	報告数	-	-	-	-	-	-
		定点当たり	-	-	-	-	-	-
マイコプラズマ肺炎	全国	報告数	2	2	6	9	2	15
		定点当たり	0.00	0.00	0.01	0.02	0.00	0.03
	全県	報告数	-	-	-	1	-	-
		定点当たり	-	-	-	0.10	-	-
	県域	報告数	-	-	-	-	-	-
		定点当たり	-	-	-	-	-	-
クラミジア肺炎 (オウム病を除く)	全国	報告数	-	-	-	-	-	4
		定点当たり	-	-	-	-	-	0.01
	全県	報告数	-	-	-	-	-	-
		定点当たり	-	-	-	-	-	-
	県域	報告数	-	-	-	-	-	-
		定点当たり	-	-	-	-	-	-

表3 5週前～今週の推移 (その1)  
(全県及び横浜市・川崎市・相模原市を除く県域)

2013年04週(01月21日～01月27日)

疾病名	項目		5週前	4週前	3週前	2週前	1週前	今週
			51週	52週	01週	02週	03週	04週
			(12月17日 ～12月23 日)	(12月24日 ～12月30 日)	(12月31日 ～01月06 日)	(01月07日 ～01月13 日)	(01月14日 ～01月20 日)	(01月21日 ～01月27 日)
インフルエンザ (高病原性鳥インフルエンザを除く)	全県	報告数	490	854	749	4,250	7,806	13,883
		定点当たり	1.54	2.63	2.77	13.12	23.30	41.69
	県域	報告数	170	256	337	1,538	2,835	4,780
		定点当たり	1.49	2.25	3.30	13.49	24.87	41.57
RSウイルス 感染症	全県	報告数	144	141	40	64	45	58
		定点当たり	0.72	0.69	0.25	0.32	0.22	0.28
	県域	報告数	71	82	24	27	23	38
		定点当たり	0.97	1.14	0.39	0.38	0.32	0.52
咽頭結膜熱	全県	報告数	137	101	31	41	28	30
		定点当たり	0.68	0.50	0.20	0.20	0.14	0.15
	県域	報告数	40	32	9	19	14	18
		定点当たり	0.55	0.44	0.15	0.26	0.19	0.25
A群溶血性レンサ球菌咽頭炎	全県	報告数	429	291	68	236	264	331
		定点当たり	2.13	1.43	0.43	1.17	1.28	1.61
	県域	報告数	122	72	20	70	87	112
		定点当たり	1.67	1.00	0.33	0.97	1.21	1.53
感染性胃腸炎	全県	報告数	4,102	2,358	524	1,662	1,166	1,384
		定点当たり	20.41	11.62	3.32	8.27	5.63	6.75
	県域	報告数	1,524	838	226	592	399	485
		定点当たり	20.88	11.64	3.70	8.22	5.54	6.64
水痘	全県	報告数	436	343	190	357	179	217
		定点当たり	2.17	1.69	1.20	1.78	0.86	1.06
	県域	報告数	141	106	88	124	72	78
		定点当たり	1.93	1.47	1.44	1.72	1.00	1.07
手足口病	全県	報告数	97	83	10	19	27	26
		定点当たり	0.48	0.41	0.06	0.09	0.13	0.13
	県域	報告数	23	25	1	9	14	14
		定点当たり	0.32	0.35	0.02	0.13	0.19	0.19
伝染性紅斑	全県	報告数	12	3	3	15	7	14
		定点当たり	0.06	0.01	0.02	0.07	0.03	0.07
	県域	報告数	3	1	1	5	-	5
		定点当たり	0.04	0.01	0.02	0.07	-	0.07
突発性発しん	全県	報告数	110	92	25	113	103	100
		定点当たり	0.55	0.45	0.16	0.56	0.50	0.49
	県域	報告数	34	30	9	29	33	25
		定点当たり	0.47	0.42	0.15	0.40	0.46	0.34

表3 5週前～今週の推移 (その2)  
 (全県及び横浜市・川崎市・相模原市を除く県域)

2013年04週(01月21日～01月27日)

疾病名	項目		5週前	4週前	3週前	2週前	1週前	今週
			51週	52週	01週	02週	03週	04週
			(12月17日 ～12月23 日)	(12月24日 ～12月30 日)	(12月31日 ～01月06 日)	(01月07日 ～01月13 日)	(01月14日 ～01月20 日)	(01月21日 ～01月27 日)
百日咳	全県	報告数	6	1	1	3	7	3
		定点当たり	0.03	-	0.01	0.01	0.03	0.01
	県域	報告数	6	-	1	-	1	1
		定点当たり	0.08	-	0.02	-	0.01	0.01
ヘルパンギーナ	全県	報告数	6	1	-	1	4	-
		定点当たり	0.03	-	-	-	0.02	-
	県域	報告数	3	-	-	-	4	-
		定点当たり	0.04	-	-	-	0.06	-
流行性耳下腺炎	全県	報告数	62	50	26	45	48	32
		定点当たり	0.31	0.25	0.16	0.22	0.23	0.16
	県域	報告数	34	26	22	26	25	23
		定点当たり	0.47	0.36	0.36	0.36	0.35	0.32
急性出血性結膜炎	全県	報告数	-	2	-	1	2	-
		定点当たり	-	0.05	-	0.02	0.05	-
	県域	報告数	-	-	-	-	1	-
		定点当たり	-	-	-	-	0.06	-
流行性角結膜炎	全県	報告数	41	39	19	56	31	31
		定点当たり	1.00	0.93	0.58	1.37	0.72	0.70
	県域	報告数	30	20	5	33	20	15
		定点当たり	1.88	1.25	0.38	2.06	1.25	0.94
細菌性髄膜炎	全県	報告数	-	-	-	-	-	-
		定点当たり	-	-	-	-	-	-
	県域	報告数	-	-	-	-	-	-
		定点当たり	-	-	-	-	-	-
無菌性髄膜炎	全県	報告数	4	-	-	-	-	-
		定点当たり	0.50	-	-	-	-	-
	県域	報告数	3	-	-	-	-	-
		定点当たり	1.00	-	-	-	-	-
マイコプラズマ肺炎	全県	報告数	6	5	4	2	1	5
		定点当たり	0.75	0.63	0.57	0.29	0.14	0.50
	県域	報告数	-	-	2	2	1	1
		定点当たり	-	-	0.67	0.67	0.33	0.25
クラミジア肺炎 (オウム病を除く)	全県	報告数	-	-	-	-	-	-
		定点当たり	-	-	-	-	-	-
	県域	報告数	-	-	-	-	-	-
		定点当たり	-	-	-	-	-	-