



神奈川県感染症発生情報（3週報）

（1月14日～1月20日）

<http://www.eiken.pref.kanagawa.jp/>

平成25年・3週（1月14日～1月20日）



今週の注目感染症 ～インフルエンザ～

第3週のインフルエンザの定点当たり報告数は23.30で、前週（定点当たり報告数13.12）よりも大きく増加しています。例年1月から2月に報告数が増加しますので、今後の発生動向に注意が必要です。インフルエンザは感染している人の咳やくしゃみ、つばなどの飛沫を吸い込むことで主に感染します。予防のために、うがい、手洗いの励行やマスクの着用、咳エチケットなどを心掛けるようにしましょう。

～感染性胃腸炎～

第3週の感染性胃腸炎の定点当たり報告数は5.63で、前週（定点当たり報告数8.27）よりも減少していますが、引き続き注意が必要です。感染性胃腸炎は、いろいろな原因により発熱、下痢、悪心、嘔吐、腹痛などがみられ、ウイルス等がついた手や食べ物を介して感染します。感染を予防するために外出後やトイレのあと、食事前などには、ていねいに手を洗いましょう。調理器具等は十分に洗浄、消毒をおこないましょう。

今週の全数把握対象疾患

（当該週の国による集計及び各保健福祉事務所からの報告をもとに期日を決めて集計しているため、集計数が前後することがあります。）

分類	対象疾患	内訳			神奈川県	
		県域	横浜市	川崎市		相模原市
二類	結核	6	8		1	15
四類	マラリア			1		1
五類	アメーバ赤痢		1	1		2
	劇症型溶血性レンサ球菌感染症	1				1
	後天性免疫不全症候群	1				1
	風しん		2	3		5
	麻しん	1		1		2

全数把握対象疾患情報

結核15例：病型は肺結核7例、肺結核及び結核性胸膜炎2例、肺結核及び粟粒結核1例、肺結核及びその他の結核1例、結核性胸膜炎2例、無症状病原体保有者2例、年齢群は20歳代2例、30歳代2例、50歳代4例、60歳代3例、70歳代2例、80歳代2例

マラリア1例：年齢群は20歳代、病型は三日熱、推定感染地域はインド

アメーバ赤痢2例：年齢群は40歳代1例、50歳代1例、病型は腸管アメーバ症2例、推定感染経路は不明2例、推定感染地域は都道府県不明2例

劇症型溶血性レンサ球菌感染症1例：年齢群は80歳代、感染地域は神奈川県

後天性免疫不全症候群1例：年齢群は20歳代、病型は無症候性キャリア、推定感染経路は異性間同性間性的接触，推定感染地域は日本国内

風しん5例：年齢群は20歳代3例、30歳代1例、40歳代1例、病型は検査診断例3例、臨床診断例2例、推定感染地域は神奈川県3例、都道府県不明2例、ワクチン接種歴は接種あり1例、不明4例

麻しん2例：年齢群は10歳未満1例、30歳代1例、病型は臨床診断例2例、推定感染地域は神奈川県1例、都道府県不明1例、ワクチン接種歴は接種あり1例、不明1例

今週の定点把握対象疾患

・インフルエンザの定点当たり報告数が厚木（定点当たり39.65）保健福祉事務所管内で30.00を超え、警報レベルとなっています。その他の地域では、定点当たり報告数が10.00を超え、注意報レベルとなっています。

神奈川県感染症情報センター

神奈川県衛生研究所 企画情報部 衛生情報課

TEL:0467-83-4400(代表)

FAX:0467-89-5211(企画情報部)

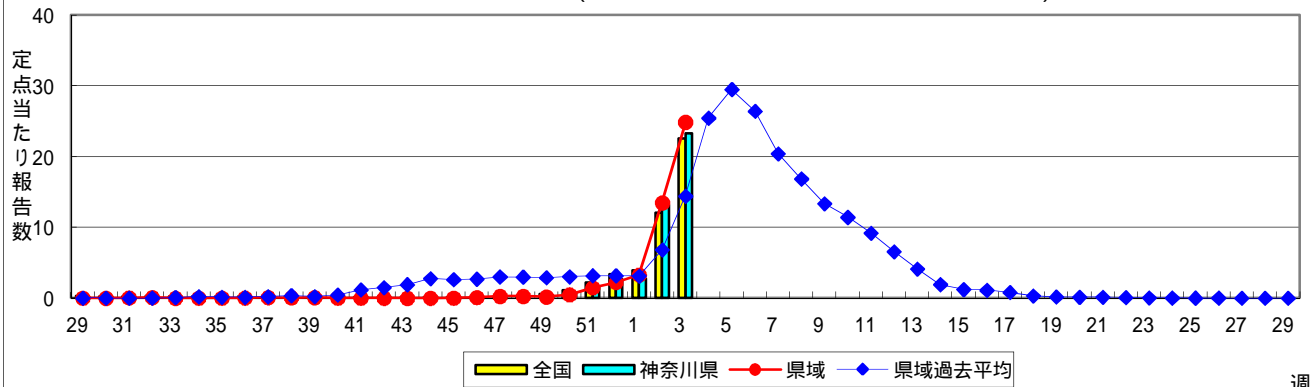
感染症発生動向調査事業は「感染症の予防及び感染症の患者に対する医療に関する法律」によって行われています。

* 県域とは、神奈川県内の市町村のうち横浜市、川崎市、相模原市を除いた地域です。

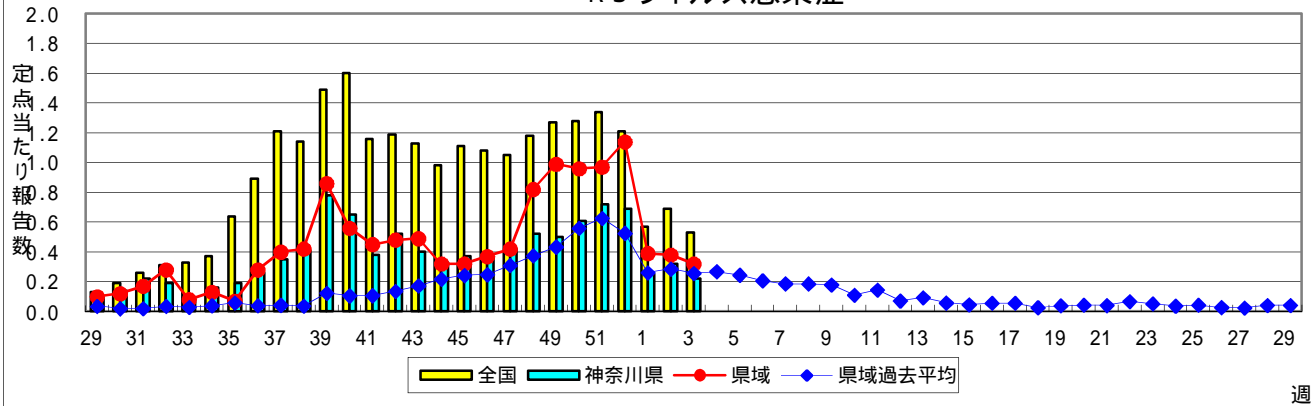
感染症発生動向調査:週報対象疾患の時系列グラフ

疾患名の括弧書きは、一般名称であり、正式名称ではありません。
 神奈川県&県域(横浜市・川崎市・相模原市を除く)のデータです。

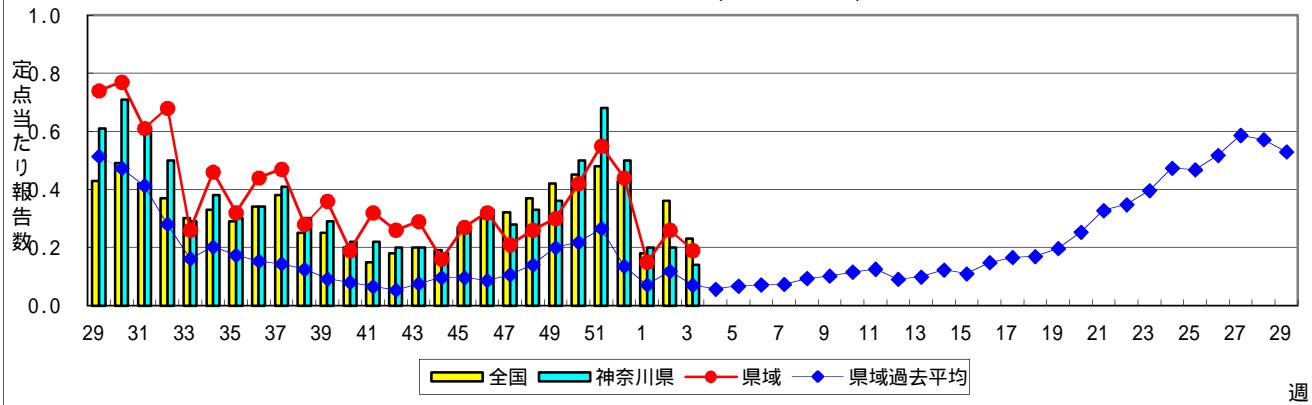
インフルエンザ(高病原性鳥インフルエンザを除く)



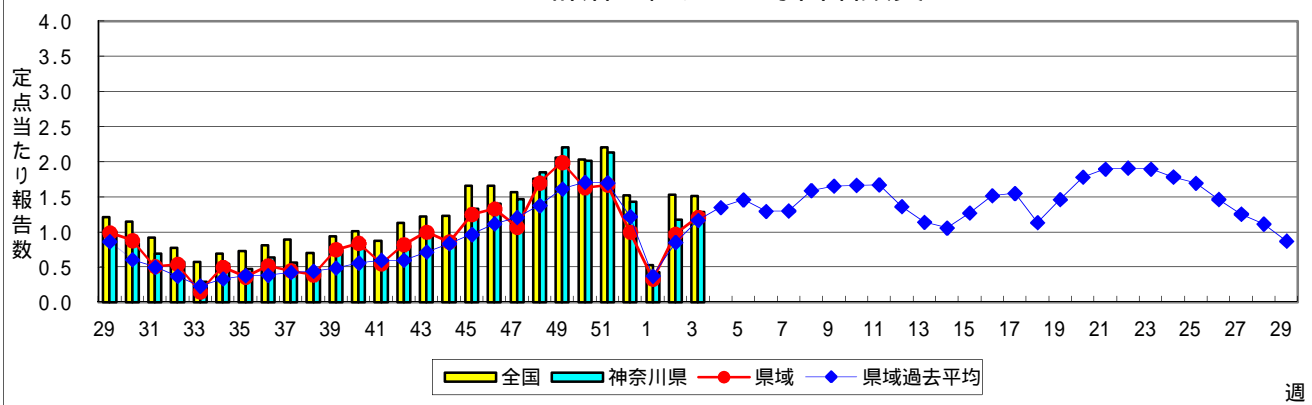
RSウイルス感染症



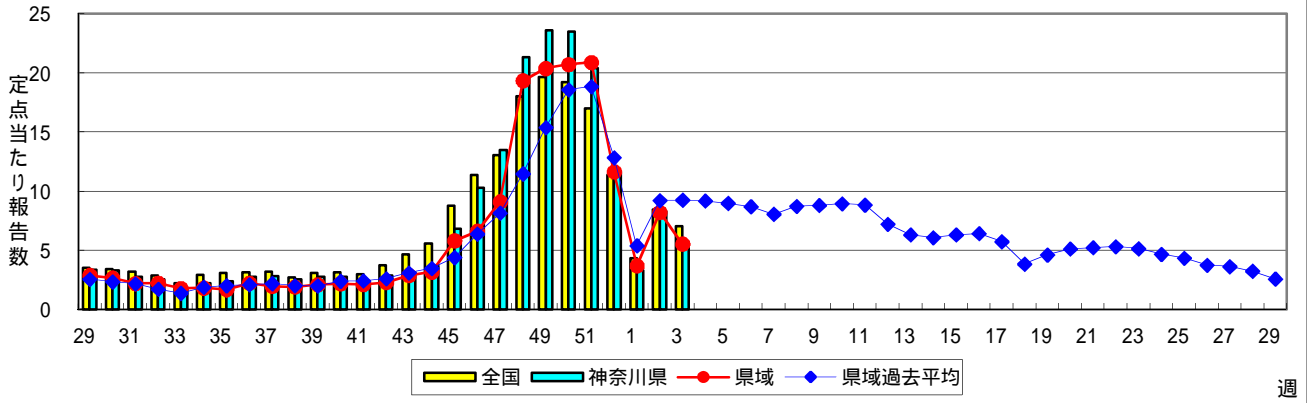
咽頭結膜熱(プール熱)



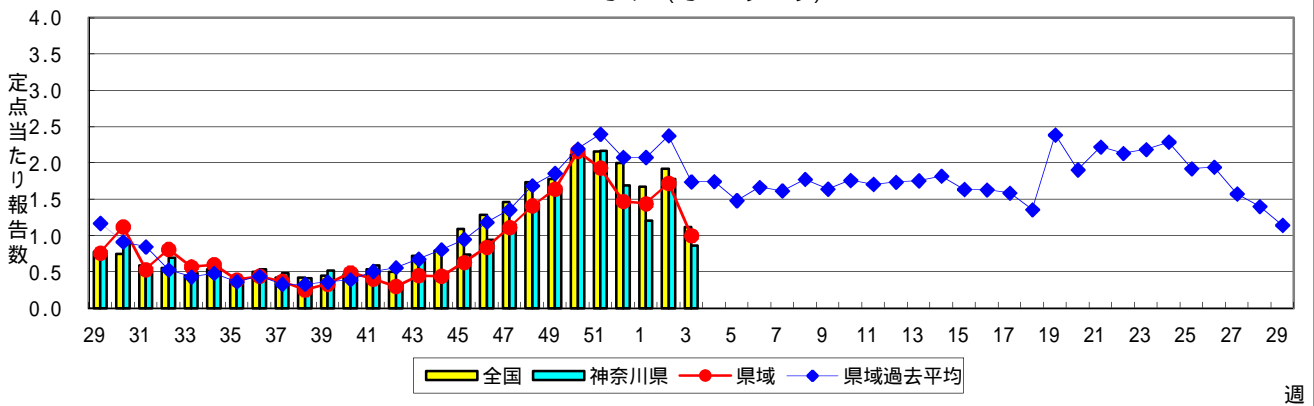
A群溶血性レンサ球菌咽頭炎



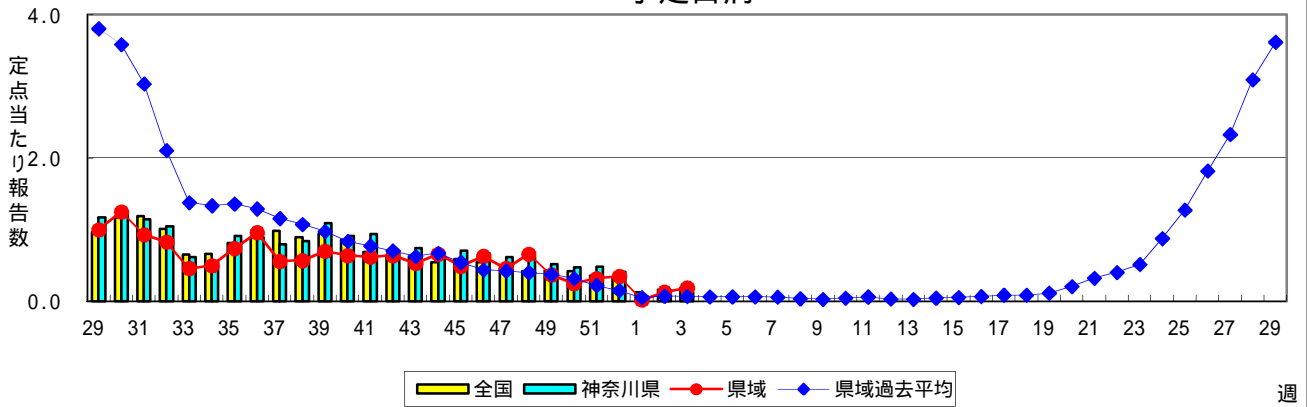
感染性胃腸炎



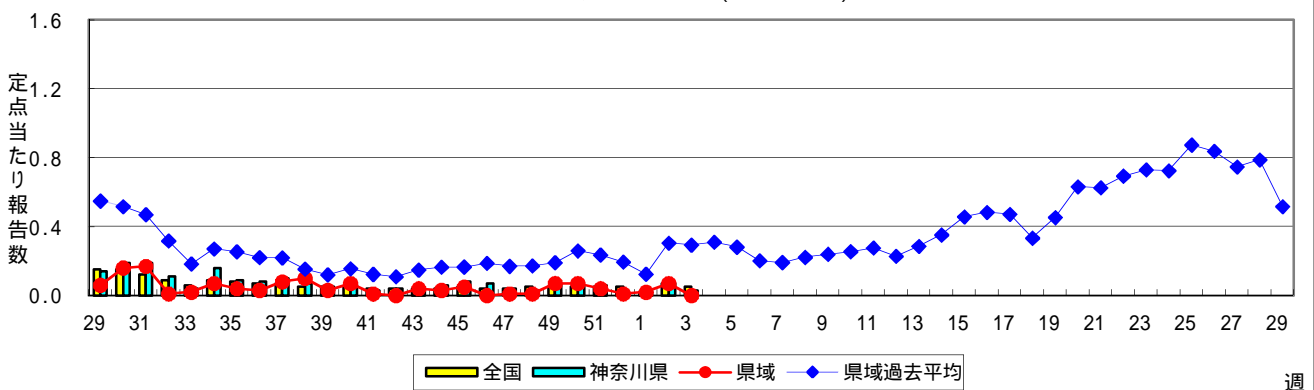
水痘(水ぼうそう)



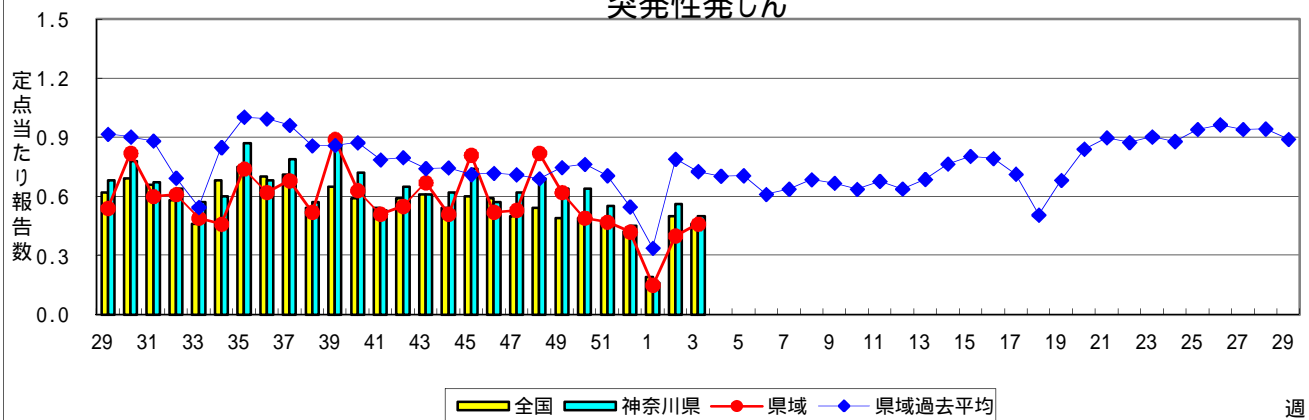
手足口病



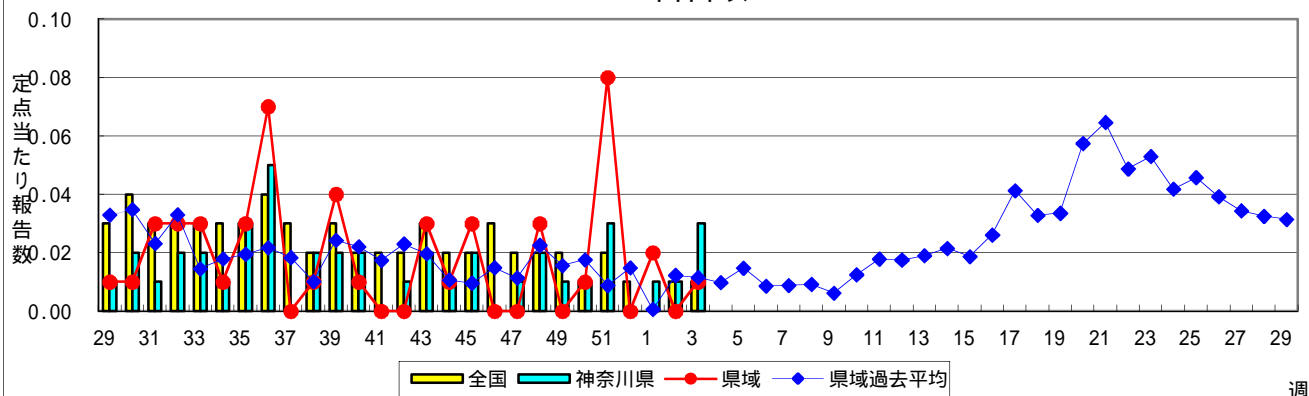
伝染性紅斑(リンゴ病)



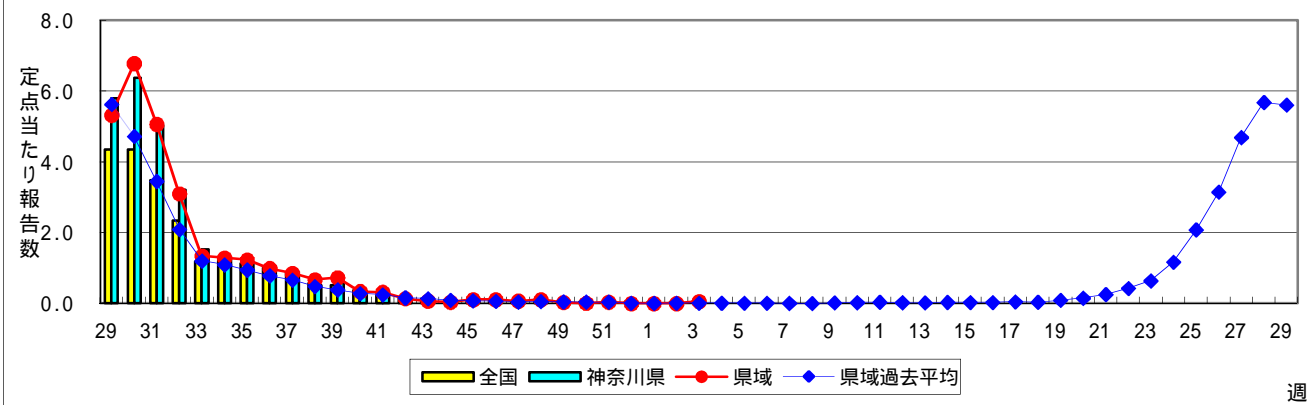
突発性発しん



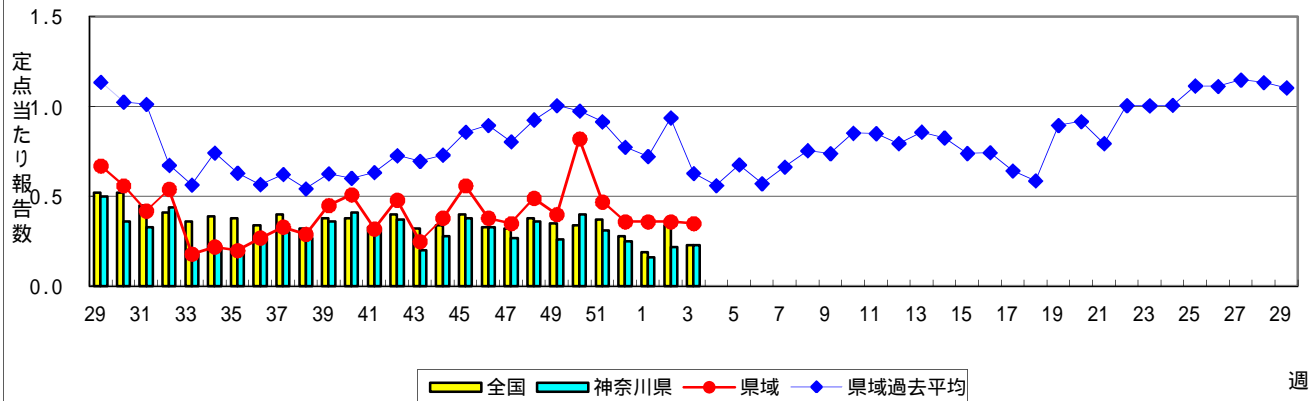
百日咳



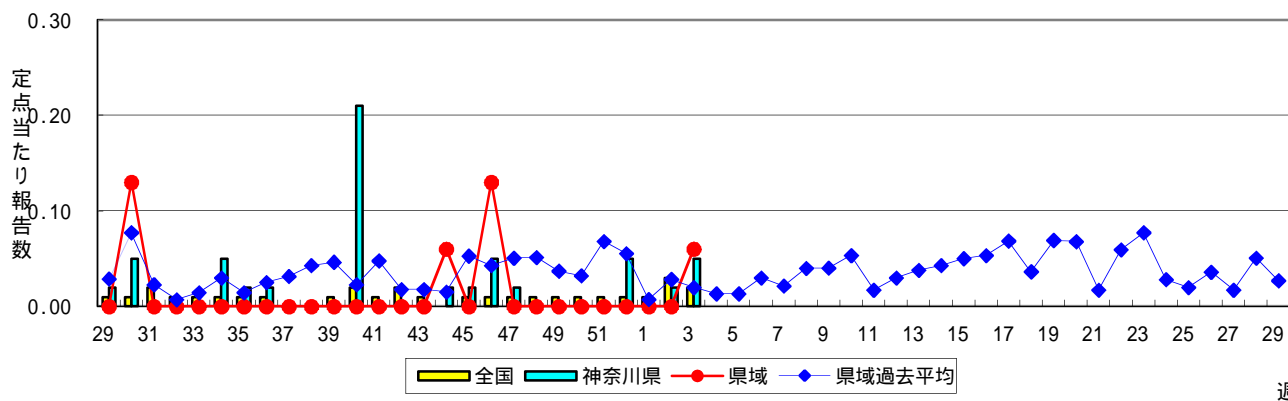
ヘルパンギーナ



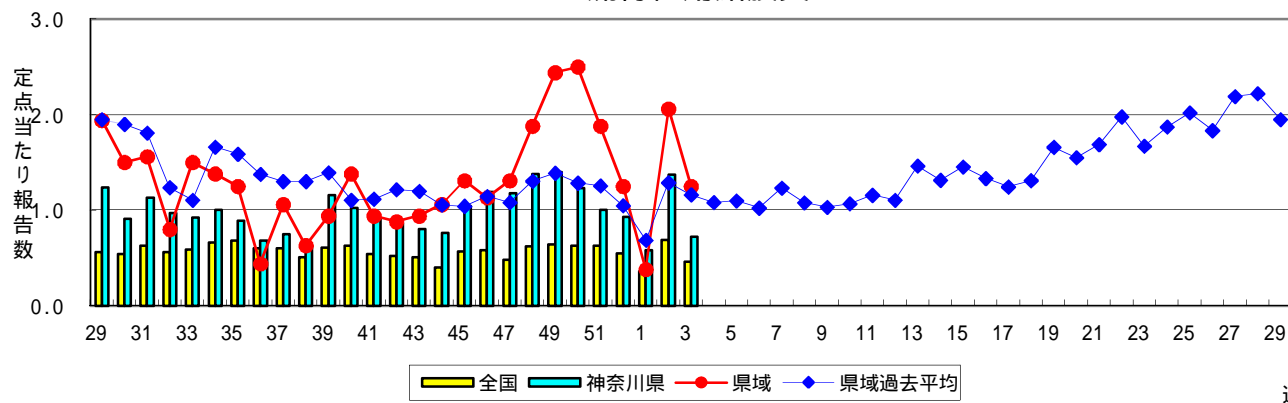
流行性耳下腺炎(おたふくかぜ)



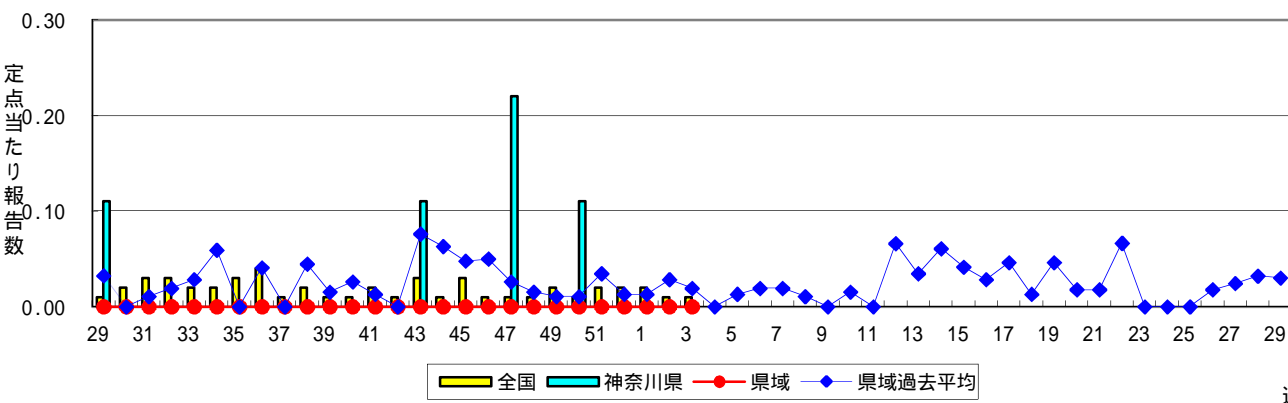
急性出血性結膜炎



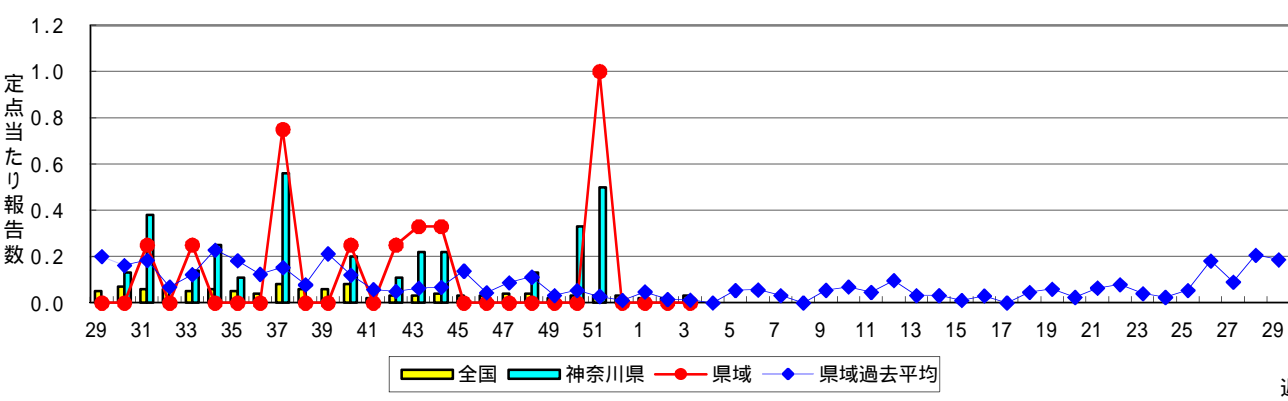
流行性角結膜炎



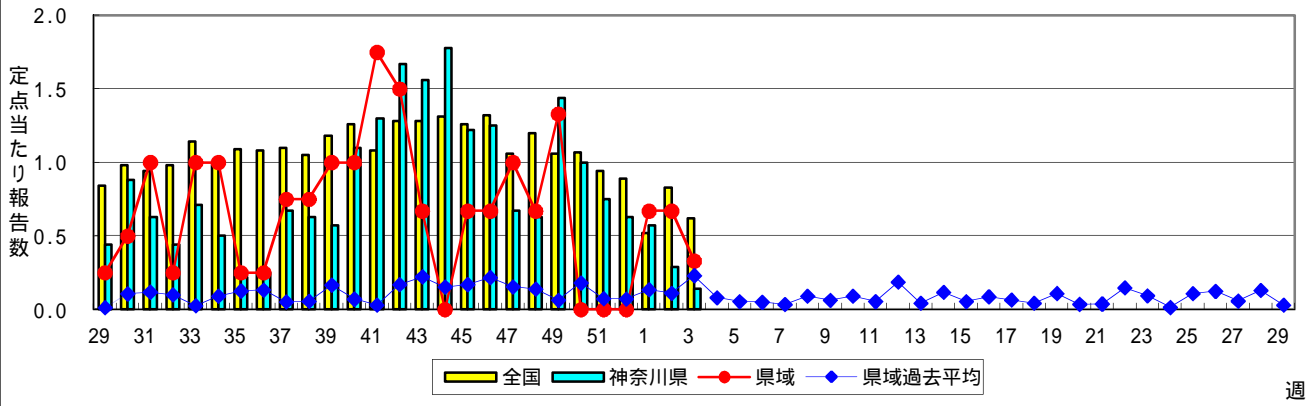
細菌性髄膜炎



無菌性髄膜炎



マイコプラズマ肺炎



クラミジア肺炎(オウム病を除く)

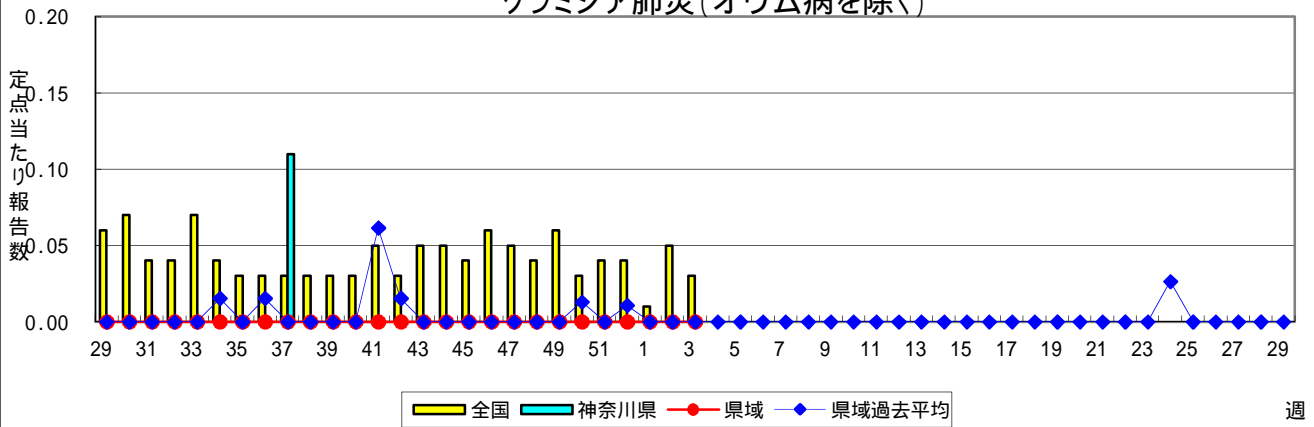


表1 報告数・定点当たり報告数 疾病、政令市・保健所別 (その1)

2013年03週(01月14日~01月20日)

神奈川県	インフルエンザ (高病原性鳥インフルエンザを 除く)		RSウイルス感染症		咽頭結膜熱		A群溶血性レンサ球菌 咽頭炎		感染性胃腸炎	
	報告数	定点当たり	報告数	定点当たり	報告数	定点当たり	報告数	定点当たり	報告数	定点当たり
全県	7,806	23.30	45	0.22	28	0.14	264	1.28	1,166	5.63
横浜市	3,229	22.42	19	0.22	7	0.08	117	1.34	436	5.01
川崎市	1,151	21.31	3	0.09	7	0.21	53	1.61	208	6.30
相模原市	591	25.70	-	-	-	-	7	0.47	123	8.20
県域 (横浜市、川崎市、相模原市を除く)	2,835	24.87	23	0.32	14	0.19	87	1.21	399	5.54
横須賀市	222	15.86	4	0.44	-	-	10	1.11	34	3.78
藤沢市	288	20.57	1	0.11	5	0.56	4	0.44	41	4.56
平塚	250	22.73	1	0.14	-	-	1	0.14	60	8.57
鎌倉	142	17.75	4	0.80	-	-	6	1.20	24	4.80
小田原	276	27.60	5	0.83	1	0.17	13	2.17	28	4.67
三崎	37	12.33	-	-	2	1.00	4	2.00	3	1.50
厚木	674	39.65	8	0.73	4	0.36	14	1.27	79	7.18
足柄上	78	15.60	-	-	-	-	-	-	4	1.33
秦野	246	24.60	-	-	-	-	6	1.00	26	4.33
大和	300	27.27	-	-	-	-	18	2.57	72	10.29
茅ヶ崎	322	29.27	-	-	2	0.29	11	1.57	28	4.00

神奈川県	水痘		手足口病		伝染性紅斑		突発性発しん		百日咳	
	報告数	定点当たり	報告数	定点当たり	報告数	定点当たり	報告数	定点当たり	報告数	定点当たり
全県	179	0.86	27	0.13	7	0.03	103	0.50	7	0.03
横浜市	69	0.79	7	0.08	5	0.06	38	0.44	5	0.06
川崎市	21	0.64	4	0.12	2	0.06	19	0.58	-	-
相模原市	17	1.13	2	0.13	-	-	13	0.87	1	0.07
県域 (横浜市、川崎市、相模原市を除く)	72	1.00	14	0.19	-	-	33	0.46	1	0.01
横須賀市	10	1.11	-	-	-	-	4	0.44	-	-
藤沢市	4	0.44	2	0.22	-	-	4	0.44	-	-
平塚	3	0.43	-	-	-	-	2	0.29	-	-
鎌倉	3	0.60	1	0.20	-	-	1	0.20	-	-
小田原	6	1.00	4	0.67	-	-	3	0.50	-	-
三崎	1	0.50	-	-	-	-	-	-	-	-
厚木	27	2.45	2	0.18	-	-	6	0.55	-	-
足柄上	1	0.33	-	-	-	-	-	-	-	-
秦野	10	1.67	-	-	-	-	3	0.50	-	-
大和	1	0.14	-	-	-	-	3	0.43	1	0.14
茅ヶ崎	6	0.86	5	0.71	-	-	7	1.00	-	-

神奈川県	ヘルパンギーナ		流行性耳下腺炎		急性出血性結膜炎		流行性角結膜炎		細菌性髄膜炎	
	報告数	定点当たり	報告数	定点当たり	報告数	定点当たり	報告数	定点当たり	報告数	定点当たり
全県	4	0.02	48	0.23	2	0.05	31	0.72	-	-
横浜市	-	-	15	0.17	1	1.00	5	0.31	-	-
川崎市	-	-	1	0.03	-	-	3	0.43	-	-
相模原市	-	-	7	0.47	-	-	3	0.75	-	-
県域 (横浜市、川崎市、相模原市を除く)	4	0.06	25	0.35	1	0.06	20	1.25	-	-
横須賀市	1	0.11	-	-	1	0.50	7	3.50
藤沢市	-	-	2	0.22	-	-	-	-	-	-
平塚	-	-	4	0.57	-	-	-	-	-	-
鎌倉	1	0.20	2	0.40	-	-	-	-
小田原	-	-	-	-	-	-	-	-
三崎	-	-	-	-
厚木	2	0.18	6	0.55	-	-	12	4.00	-	-
足柄上	-	-	-	-
秦野	-	-	4	0.67	-	-	1	1.00
大和	-	-	7	1.00	-	-	-	-
茅ヶ崎	-	-	-	-	-	-	-	-

表1 報告数・定点当たり報告数 疾病、政令市・保健所別 (その2)

2013年03週(01月14日～01月20日)

神奈川県	無菌性髄膜炎		マイコプラズマ肺炎		クラミジア肺炎 (オウム病を除く)	
	報告数	定点当たり	報告数	定点当たり	報告数	定点当たり
全県	-	-	1	0.14	-	-
横浜市	-	-	-	-	-	-
川崎市	-	-	-	-	-	-
相模原市	-	-	-	-	-	-
県域 <small>(横浜市、川崎市、相模原市を除く)</small>	-	-	1	0.33	-	-
横須賀市
藤沢市	-	-	1	1.00	-	-
平塚	-	-	-	-	-	-
鎌倉
小田原
三崎
厚木	-	-	-	-	-	-
足柄上
秦野
大和
茅ヶ崎

表2 報告数・定点当たり報告数、疾病・年齢階級別
(全県及び横浜市・川崎市・相模原市を除く県域) (その1)

2013年03週(01月14日～01月20日)

*表2は、各保健福祉事務所からの最新の報告をもとに作成しているため、国の還元データである表1および表3の数値と一致しないことがあります。

インフルエンザ定点	項目	合計	～5か月	～11か月	1歳	2	3	4	5	6	7	8	
インフルエンザ (高病原性鳥インフルエンザを除く)	全国	報告数	111,475	488	1,329	4,370	4,597	5,093	6,536	6,133	5,700	4,696	4,414
		定点当たり	22.58	0.10	0.27	0.89	0.93	1.03	1.32	1.24	1.15	0.95	0.89
	全県	報告数	7,806	31	87	311	277	344	488	471	412	362	320
		定点当たり	23.30	0.09	0.26	0.93	0.83	1.03	1.46	1.41	1.23	1.08	0.96
	県域	報告数	2,835	14	42	123	103	118	187	193	130	123	119
		定点当たり	24.87	0.12	0.37	1.08	0.90	1.04	1.64	1.69	1.14	1.08	1.04

小児科定点	項目	合計	～5か月	～11か月	1歳	2	3	4	5	6	7	8	
RSウイルス感染症	全国	報告数	1,663	364	365	545	225	99	36	15	2	2	1
		定点当たり	0.53	0.12	0.12	0.17	0.07	0.03	0.01	0.00	0.00	0.00	0.00
	全県	報告数	45	7	14	18	1	3	-	1	1	-	-
		定点当たり	0.22	0.03	0.07	0.09	0.00	0.01	-	0.00	0.00	-	-
	県域	報告数	23	2	6	11	-	2	-	1	1	-	-
		定点当たり	0.32	0.03	0.08	0.15	-	0.03	-	0.01	0.01	-	-
咽頭結膜熱	全国	報告数	711	4	36	154	97	88	107	58	36	35	21
		定点当たり	0.23	0.00	0.01	0.05	0.03	0.03	0.03	0.02	0.01	0.01	0.01
	全県	報告数	28	-	-	4	4	4	5	8	2	-	-
		定点当たり	0.14	-	-	0.02	0.02	0.02	0.02	0.04	0.01	-	-
	県域	報告数	14	-	-	2	3	2	2	5	-	-	-
		定点当たり	0.19	-	-	0.03	0.04	0.03	0.03	0.07	-	-	-
A群溶血性レンサ球菌咽頭炎	全国	報告数	4,762	3	18	148	242	462	695	667	594	482	391
		定点当たり	1.51	0.00	0.01	0.05	0.08	0.15	0.22	0.21	0.19	0.15	0.12
	全県	報告数	264	-	-	7	10	25	32	34	32	29	21
		定点当たり	1.28	-	-	0.03	0.05	0.12	0.15	0.16	0.15	0.14	0.10
	県域	報告数	87	-	-	3	2	4	10	11	15	10	6
		定点当たり	1.21	-	-	0.04	0.03	0.06	0.14	0.15	0.21	0.14	0.08
感染性胃腸炎	全国	報告数	22,171	173	1,045	2,815	2,051	1,733	1,655	1,427	1,289	955	973
		定点当たり	7.04	0.05	0.33	0.89	0.65	0.55	0.53	0.45	0.41	0.30	0.31
	全県	報告数	1,166	8	39	136	103	101	95	76	74	47	48
		定点当たり	5.63	0.04	0.19	0.66	0.50	0.49	0.46	0.37	0.36	0.23	0.23
	県域	報告数	399	6	13	46	30	35	30	25	26	14	20
		定点当たり	5.54	0.08	0.18	0.64	0.42	0.49	0.42	0.35	0.36	0.19	0.28
水痘	全国	報告数	3,539	108	273	663	653	542	444	288	179	113	75
		定点当たり	1.12	0.03	0.09	0.21	0.21	0.17	0.14	0.09	0.06	0.04	0.02
	全県	報告数	179	2	10	21	32	22	25	13	24	11	9
		定点当たり	0.86	0.01	0.05	0.10	0.15	0.11	0.12	0.06	0.12	0.05	0.04
	県域	報告数	72	-	3	9	15	9	10	2	11	6	4
		定点当たり	1.00	-	0.04	0.13	0.21	0.13	0.14	0.03	0.15	0.08	0.06

インフルエンザ定点	項目	9	10-14	15-19	20-29	30-39	40-49	50-59	60-69	70-79	80歳以上	
インフルエンザ (高病原性鳥インフルエンザを除く)	全国	報告数	3,929	17,044	7,129	8,235	10,659	8,532	5,140	3,587	2,093	1,771
		定点当たり	0.80	3.45	1.44	1.67	2.16	1.73	1.04	0.73	0.42	0.36
	全県	報告数	233	1,158	495	569	796	692	344	216	130	70
		定点当たり	0.70	3.46	1.48	1.70	2.38	2.07	1.03	0.64	0.39	0.21
	県域	報告数	86	443	175	194	264	221	120	92	52	36
		定点当たり	0.75	3.89	1.54	1.70	2.32	1.94	1.05	0.81	0.46	0.32

小児科定点	項目	9	10-14	15-19	20歳以上	
RSウイルス感染症	全国	報告数	-	4	-	5
		定点当たり	-	0.00	-	0.00
	全県	報告数	-	-	-	-
		定点当たり	-	-	-	-
	県域	報告数	-	-	-	-
		定点当たり	-	-	-	-
咽頭結膜熱	全国	報告数	14	30	6	25
		定点当たり	0.00	0.01	0.00	0.01
	全県	報告数	-	1	-	-
		定点当たり	-	0.00	-	-
	県域	報告数	-	-	-	-
		定点当たり	-	-	-	-
A群溶血性レンサ球菌咽頭炎	全国	報告数	264	533	41	222
		定点当たり	0.08	0.17	0.01	0.07
	全県	報告数	12	44	5	13
		定点当たり	0.06	0.21	0.02	0.06
	県域	報告数	4	17	1	4
		定点当たり	0.06	0.24	0.01	0.06
感染性胃腸炎	全国	報告数	854	2,844	881	3,476
		定点当たり	0.27	0.90	0.28	1.10
	全県	報告数	46	154	42	197
		定点当たり	0.22	0.74	0.20	0.95
	県域	報告数	12	59	17	66
		定点当たり	0.17	0.82	0.24	0.92
水痘	全国	報告数	58	95	16	32
		定点当たり	0.02	0.03	0.01	0.01
	全県	報告数	4	3	1	2
		定点当たり	0.02	0.01	0.00	0.01
	県域	報告数	-	1	1	1
		定点当たり	-	0.01	0.01	0.01

表2 報告数・定点当たり報告数、疾病・年齢階級別
(全県及び横浜市・川崎市・相模原市を除く県域) (その2)

2013年03週(01月14日～01月20日)

*表2は、各保健福祉事務所からの最新の報告をもとに作成しているため、国の還元データである表1および表3の数値と一致しないことがあります。

小児科定点	項目	合計	～5か月	～11か月	1歳
手足口病	全国	報告数 603	5	43	264
		定点当たり 0.19	0.00	0.01	0.08
	全県	報告数 27	-	1	6
		定点当たり 0.13	-	0.00	0.03
	県域	報告数 14	-	-	2
		定点当たり 0.19	-	-	0.03
伝染性紅斑	全国	報告数 152	1	9	11
		定点当たり 0.05	0.00	0.00	0.00
	全県	報告数 7	-	-	-
		定点当たり 0.03	-	-	-
	県域	報告数 -	-	-	-
		定点当たり -	-	-	-
突発性発しん	全国	報告数 1,455	31	566	728
		定点当たり 0.46	0.01	0.18	0.23
	全県	報告数 103	4	34	51
		定点当たり 0.50	0.02	0.16	0.25
	県域	報告数 33	2	12	15
		定点当たり 0.46	0.03	0.17	0.21
百日咳	全国	報告数 31	1	5	3
		定点当たり 0.01	0.00	0.00	0.00
	全県	報告数 7	-	-	1
		定点当たり 0.03	-	-	0.00
	県域	報告数 1	-	-	-
		定点当たり 0.01	-	-	-
ヘルパンギーナ	全国	報告数 61	2	5	16
		定点当たり 0.02	0.00	0.00	0.01
	全県	報告数 4	-	1	-
		定点当たり 0.02	-	0.00	-
	県域	報告数 4	-	1	-
		定点当たり 0.06	-	0.01	-
流行性耳下腺炎	全国	報告数 730	1	3	34
		定点当たり 0.23	0.00	0.00	0.01
	全県	報告数 48	-	1	3
		定点当たり 0.23	-	0.00	0.01
	県域	報告数 25	-	1	3
		定点当たり 0.35	-	0.01	0.04

小児科定点	項目	2	3	4	5	6	7	8	9	10-14	15-19	20歳以上	
手足口病	全国	報告数 106	68	43	24	19	11	3	3	8	2	4	
		定点当たり 0.03	0.02	0.01	0.01	0.01	0.00	0.00	0.00	0.00	0.00	0.00	
	全県	報告数 6	6	4	2	-	-	-	-	-	-	1	1
		定点当たり 0.03	0.03	0.02	0.01	-	-	-	-	-	-	0.00	0.00
	県域	報告数 5	4	1	2	-	-	-	-	-	-	-	-
		定点当たり 0.07	0.06	0.01	0.03	-	-	-	-	-	-	-	-
伝染性紅斑	全国	報告数 7	17	32	29	17	9	8	8	3	-	1	
		定点当たり 0.00	0.01	0.01	0.01	0.01	0.00	0.00	0.00	0.00	-	0.00	
	全県	報告数 -	1	1	2	2	-	1	-	-	-	1	1
		定点当たり -	0.00	0.00	0.01	0.01	-	0.00	-	-	-	0.00	0.00
	県域	報告数 -	-	-	-	-	-	-	-	-	-	-	-
		定点当たり -	-	-	-	-	-	-	-	-	-	-	-
突発性発しん	全国	報告数 105	19	3	1	-	1	1	-	-	-	-	
		定点当たり 0.03	0.01	0.00	0.00	-	0.00	0.00	-	-	-	-	
	全県	報告数 10	3	1	-	-	-	-	-	-	-	-	
		定点当たり 0.05	0.01	0.00	-	-	-	-	-	-	-	-	
	県域	報告数 2	1	1	-	-	-	-	-	-	-	-	
		定点当たり 0.03	0.01	0.01	-	-	-	-	-	-	-	-	
百日咳	全国	報告数 -	-	1	-	1	-	-	-	4	2	14	
		定点当たり -	-	0.00	-	0.00	-	-	-	0.00	0.00	0.00	
	全県	報告数 -	-	-	-	-	-	-	-	-	1	5	
		定点当たり -	-	-	-	-	-	-	-	-	0.00	0.02	
	県域	報告数 -	-	-	-	-	-	-	-	-	-	1	
		定点当たり -	-	-	-	-	-	-	-	-	-	0.01	
ヘルパンギーナ	全国	報告数 18	5	3	4	3	2	-	-	1	1	1	
		定点当たり 0.01	0.00	0.00	0.00	0.00	0.00	-	-	0.00	0.00	0.00	
	全県	報告数 1	-	-	1	1	-	-	-	-	-	-	
		定点当たり 0.00	-	-	0.00	0.00	-	-	-	-	-	-	
	県域	報告数 1	-	-	1	1	-	-	-	-	-	-	
		定点当たり 0.01	-	-	0.01	0.01	-	-	-	-	-	-	
流行性耳下腺炎	全国	報告数 59	79	111	106	79	77	47	35	69	9	21	
		定点当たり 0.02	0.03	0.04	0.03	0.03	0.02	0.01	0.01	0.02	0.00	0.01	
	全県	報告数 4	5	4	6	7	3	5	5	4	1	-	
		定点当たり 0.02	0.02	0.02	0.03	0.03	0.01	0.02	0.02	0.02	0.00	-	
	県域	報告数 2	4	-	3	3	2	4	1	1	1	-	
		定点当たり 0.03	0.06	-	0.04	0.04	0.03	0.06	0.01	0.01	0.01	-	

表2 報告数・定点当たり報告数、疾病・年齢階級別
(全県及び横浜市・川崎市・相模原市を除く県域) (その3)

2013年03週(01月14日～01月20日)

*表2は、各保健福祉事務所からの最新の報告をもとに作成しているため、国の還元データである表1および表3の数値と一致しないことがあります。

眼科定点	項目	合計	～5か月	～11か月	1歳	2	3	4	5	6	7	8
急性出血性結膜炎	全国	報告数	14	-	-	-	1	-	-	-	-	-
		定点当たり	0.02	-	-	-	0.00	-	-	-	-	-
	全県	報告数	2	-	-	-	-	-	-	-	-	-
		定点当たり	0.05	-	-	-	-	-	-	-	-	-
	県域	報告数	1	-	-	-	-	-	-	-	-	-
		定点当たり	0.06	-	-	-	-	-	-	-	-	-
流行性角結膜炎	全国	報告数	312	-	4	8	6	8	7	4	2	4
		定点当たり	0.46	-	0.01	0.01	0.01	0.01	0.01	0.01	0.00	0.01
	全県	報告数	31	-	-	3	3	1	-	-	-	1
		定点当たり	0.72	-	-	0.07	0.07	0.02	-	-	-	0.02
	県域	報告数	20	-	-	2	1	1	-	-	-	1
		定点当たり	1.25	-	-	0.13	0.06	0.06	-	-	-	0.06

基幹定点(週報)	項目	合計	0歳	1-4	5-9	10-14	15-19	20-24	25-29	30-34	35-39	40-44
細菌性髄膜炎	全国	報告数	6	1	-	-	-	1	-	-	1	-
		定点当たり	0.01	0.00	-	-	-	0.00	-	-	0.00	-
	全県	報告数	-	-	-	-	-	-	-	-	-	-
		定点当たり	-	-	-	-	-	-	-	-	-	-
	県域	報告数	-	-	-	-	-	-	-	-	-	-
		定点当たり	-	-	-	-	-	-	-	-	-	-
無菌性髄膜炎	全国	報告数	15	4	1	3	-	-	-	2	2	-
		定点当たり	0.03	0.01	0.00	0.01	-	-	-	0.00	0.00	-
	全県	報告数	-	-	-	-	-	-	-	-	-	-
		定点当たり	-	-	-	-	-	-	-	-	-	-
	県域	報告数	-	-	-	-	-	-	-	-	-	-
		定点当たり	-	-	-	-	-	-	-	-	-	-
マイコプラズマ肺炎	全国	報告数	288	1	72	77	49	14	7	13	8	5
		定点当たり	0.62	0.00	0.15	0.17	0.11	0.03	0.02	0.03	0.02	0.01
	全県	報告数	1	-	-	-	1	-	-	-	-	-
		定点当たり	0.14	-	-	-	0.14	-	-	-	-	-
	県域	報告数	1	-	-	-	1	-	-	-	-	-
		定点当たり	0.33	-	-	-	0.33	-	-	-	-	-
クラミジア肺炎 (オウム病を除く)	全国	報告数	13	-	2	4	-	-	-	-	-	-
		定点当たり	0.03	-	0.00	0.01	-	-	-	-	-	-
	全県	報告数	-	-	-	-	-	-	-	-	-	-
		定点当たり	-	-	-	-	-	-	-	-	-	-
	県域	報告数	-	-	-	-	-	-	-	-	-	-
		定点当たり	-	-	-	-	-	-	-	-	-	-

眼科定点	項目	9	10-14	15-19	20-29	30-39	40-49	50-59	60-69	70歳以上
急性出血性結膜炎	全国	報告数	-	-	-	4	1	3	2	3
		定点当たり	-	-	-	0.01	0.00	0.00	0.00	0.00
	全県	報告数	-	-	-	1	-	1	-	-
		定点当たり	-	-	-	0.02	-	0.02	-	-
	県域	報告数	-	-	-	1	-	-	-	-
		定点当たり	-	-	-	0.06	-	-	-	-
流行性角結膜炎	全国	報告数	3	10	14	47	70	43	25	39
		定点当たり	0.00	0.01	0.02	0.07	0.10	0.06	0.04	0.06
	全県	報告数	-	1	-	8	4	5	-	5
		定点当たり	-	0.02	-	0.19	0.09	0.12	-	0.12
	県域	報告数	-	1	-	7	3	1	-	3
		定点当たり	-	0.06	-	0.44	0.19	0.06	-	0.19

基幹定点(週報)	項目	45-49	50-54	55-59	60-64	65-69	70歳以上	
細菌性髄膜炎	全国	報告数	-	-	2	-	1	
		定点当たり	-	-	0.00	-	0.00	
	全県	報告数	-	-	-	-	-	
		定点当たり	-	-	-	-	-	
	県域	報告数	-	-	-	-	-	
		定点当たり	-	-	-	-	-	
無菌性髄膜炎	全国	報告数	1	-	-	-	1	
		定点当たり	0.00	-	-	-	0.00	
	全県	報告数	-	-	-	-	-	
		定点当たり	-	-	-	-	-	
	県域	報告数	-	-	-	-	-	
		定点当たり	-	-	-	-	-	
マイコプラズマ肺炎	全国	報告数	1	5	2	5	9	
		定点当たり	0.00	0.01	0.00	0.01	0.02	0.03
	全県	報告数	-	-	-	-	-	-
		定点当たり	-	-	-	-	-	-
	県域	報告数	-	-	-	-	-	-
		定点当たり	-	-	-	-	-	-
クラミジア肺炎 (オウム病を除く)	全国	報告数	-	-	-	2	1	
		定点当たり	-	-	-	0.00	0.00	
	全県	報告数	-	-	-	-	-	
		定点当たり	-	-	-	-	-	
	県域	報告数	-	-	-	-	-	
		定点当たり	-	-	-	-	-	

表3 5週前～今週の推移 (その1)
(全県及び横浜市・川崎市・相模原市を除く県域)

2013年03週(01月14日～01月20日)

疾病名	項目		5週前	4週前	3週前	2週前	1週前	今週
			50週	51週	52週	01週	02週	03週
			(12月10日 ～12月16 日)	(12月17日 ～12月23 日)	(12月24日 ～12月30 日)	(12月31日 ～01月06 日)	(01月07日 ～01月13 日)	(01月14日 ～01月20 日)
インフルエンザ (高病原性鳥インフルエンザを除く)	全県	報告数	238	490	854	749	4,250	7,806
		定点当たり	0.73	1.54	2.63	2.77	13.12	23.30
	県域	報告数	58	170	256	337	1,538	2,835
		定点当たり	0.50	1.49	2.25	3.30	13.49	24.87
RSウイルス 感染症	全県	報告数	125	144	141	40	64	45
		定点当たり	0.61	0.72	0.69	0.25	0.32	0.22
	県域	報告数	70	71	82	24	27	23
		定点当たり	0.96	0.97	1.14	0.39	0.38	0.32
咽頭結膜熱	全県	報告数	103	137	101	31	41	28
		定点当たり	0.50	0.68	0.50	0.20	0.20	0.14
	県域	報告数	31	40	32	9	19	14
		定点当たり	0.42	0.55	0.44	0.15	0.26	0.19
A群溶血性レ ンサ球菌咽頭 炎	全県	報告数	415	429	291	68	236	264
		定点当たり	2.01	2.13	1.43	0.43	1.17	1.28
	県域	報告数	119	122	72	20	70	87
		定点当たり	1.63	1.67	1.00	0.33	0.97	1.21
感染性胃腸炎	全県	報告数	4,834	4,102	2,358	524	1,662	1,166
		定点当たり	23.47	20.41	11.62	3.32	8.27	5.63
	県域	報告数	1,512	1,524	838	226	592	399
		定点当たり	20.71	20.88	11.64	3.70	8.22	5.54
水痘	全県	報告数	434	436	343	190	357	179
		定点当たり	2.11	2.17	1.69	1.20	1.78	0.86
	県域	報告数	158	141	106	88	124	72
		定点当たり	2.16	1.93	1.47	1.44	1.72	1.00
手足口病	全県	報告数	97	97	83	10	19	27
		定点当たり	0.47	0.48	0.41	0.06	0.09	0.13
	県域	報告数	18	23	25	1	9	14
		定点当たり	0.25	0.32	0.35	0.02	0.13	0.19
伝染性紅斑	全県	報告数	10	12	3	3	15	7
		定点当たり	0.05	0.06	0.01	0.02	0.07	0.03
	県域	報告数	5	3	1	1	5	-
		定点当たり	0.07	0.04	0.01	0.02	0.07	-
突発性発しん	全県	報告数	131	110	92	25	113	103
		定点当たり	0.64	0.55	0.45	0.16	0.56	0.50
	県域	報告数	36	34	30	9	29	33
		定点当たり	0.49	0.47	0.42	0.15	0.40	0.46

表3 5週前～今週の推移 (その2)
 (全県及び横浜市・川崎市・相模原市を除く県域)

2013年03週(01月14日～01月20日)

疾病名	項目		5週前	4週前	3週前	2週前	1週前	今週
			50週	51週	52週	01週	02週	03週
			(12月10日 ～12月16 日)	(12月17日 ～12月23 日)	(12月24日 ～12月30 日)	(12月31日 ～01月06 日)	(01月07日 ～01月13 日)	(01月14日 ～01月20 日)
百日咳	全県	報告数	2	6	1	1	3	7
		定点当たり	0.01	0.03	-	0.01	0.01	0.03
	県域	報告数	1	6	-	1	-	1
		定点当たり	0.01	0.08	-	0.02	-	0.01
ヘルパンギーナ	全県	報告数	6	6	1	-	1	4
		定点当たり	0.03	0.03	-	-	-	0.02
	県域	報告数	1	3	-	-	-	4
		定点当たり	0.01	0.04	-	-	-	0.06
流行性耳下腺炎	全県	報告数	83	62	50	26	45	48
		定点当たり	0.40	0.31	0.25	0.16	0.22	0.23
	県域	報告数	60	34	26	22	26	25
		定点当たり	0.82	0.47	0.36	0.36	0.36	0.35
急性出血性結膜炎	全県	報告数	-	-	2	-	1	2
		定点当たり	-	-	0.05	-	0.02	0.05
	県域	報告数	-	-	-	-	-	1
		定点当たり	-	-	-	-	-	0.06
流行性角結膜炎	全県	報告数	54	41	39	19	56	31
		定点当たり	1.23	1.00	0.93	0.58	1.37	0.72
	県域	報告数	40	30	20	5	33	20
		定点当たり	2.50	1.88	1.25	0.38	2.06	1.25
細菌性髄膜炎	全県	報告数	1	-	-	-	-	-
		定点当たり	0.11	-	-	-	-	-
	県域	報告数	-	-	-	-	-	-
		定点当たり	-	-	-	-	-	-
無菌性髄膜炎	全県	報告数	3	4	-	-	-	-
		定点当たり	0.33	0.50	-	-	-	-
	県域	報告数	-	3	-	-	-	-
		定点当たり	-	1.00	-	-	-	-
マイコプラズマ肺炎	全県	報告数	9	6	5	4	2	1
		定点当たり	1.00	0.75	0.63	0.57	0.29	0.14
	県域	報告数	-	-	-	2	2	1
		定点当たり	-	-	-	0.67	0.67	0.33
クラミジア肺炎 (オウム病を除く)	全県	報告数	-	-	-	-	-	-
		定点当たり	-	-	-	-	-	-
	県域	報告数	-	-	-	-	-	-
		定点当たり	-	-	-	-	-	-