



神奈川県感染症発生情報（2週報）

（1月7日～1月13日）

<http://www.eiken.pref.kanagawa.jp/>

平成25年・2週(1月7日～1月13日)



今週の注目感染症 ～インフルエンザ～

第2週のインフルエンザの定点当たり報告数は13.12で、前週(定点当たり報告数2.77)よりも大きく増加しています。例年1月から2月に報告数が増加しますので、今後の発生動向に注意が必要です。インフルエンザは感染している人の咳やくしゃみ、つばなどの飛沫を吸い込むことで主に感染します。予防のために、うがい、手洗いの励行やマスクの着用、咳エチケットなどを心掛けるようにしましょう。

～感染性胃腸炎～

第2週の感染性胃腸炎の定点当たり報告数は8.27で、前週(定点当たり報告数3.32)よりも増加しており、引き続き注意が必要です。感染性胃腸炎は、いろいろな原因により発熱、下痢、悪心、嘔吐、腹痛などがみられ、ウイルス等がついた手や食べ物を介して感染します。感染を予防するために外出後やトイレのあと、食事前などには、ていねいに手を洗いましょう。調理器具等は十分に洗浄、消毒をおこないましょう。

今週の全数把握対象疾患

(当該週の国による集計及び各保健福祉事務所からの報告をもとに期日を決めて集計しているため、集計数が前後することがあります。)

分類	対象疾患	内訳				神奈川県
		県域	横浜市	川崎市	相模原市	
二類	結核	5	7	1	2	15
三類	腸管出血性大腸菌感染症			1		1
	腸チフス		1			1
四類	デング熱		1	1		2
五類	アメーバ赤痢		1		1	2
	クロイツフェルト・ヤコブ病			1		1
	劇症型溶血性レンサ球菌感染症			1		1
	風しん	2	4	1		7

全数把握対象疾患情報

結核15例：病型は肺結核8例、結核性胸膜炎1例、リンパ節結核2例、尿路結核1例、擬似症1例、無症状病原体保有者2例、年齢群は30歳代3例、50歳代2例、60歳代5例、70歳代2例、80歳代3例

腸管出血性大腸菌感染症1例(有症状者)：年齢群は20歳代、血清型・毒素型はO157VT2、推定感染地域は都道府県不明

腸チフス1例：年齢群は30歳代、推定感染地域はミャンマー

デング熱2例：年齢群は30歳代2例、病型はデング熱2例、推定感染地域はフィリピン1例、カンボジア1例

アメーバ赤痢2例：年齢群は30歳代1例、40歳代1例、病型は腸管アメーバ症2例、推定感染経路は不明2例、推定感染地域は神奈川県1例、都道府県不明1例

クロイツフェルト・ヤコブ病1例：年齢群は70歳代、病型は古典型クロイツフェルト・ヤコブ病

劇症型溶血性レンサ球菌感染症1例：年齢群は80歳代、感染地域は神奈川県

風しん7例：年齢群は10歳代1例、30歳代2例、40歳代1例、50歳代3例、病型は検査診断例6例、臨床診断例1例、推定感染地域は神奈川県5例、東京都1例、都道府県不明1例、ワクチン接種歴は接種なし1例、不明6例

今週の定点把握対象疾患

- ・インフルエンザの報告数が鎌倉(定点当たり9.75)、三崎(定点当たり8.67)保健福祉事務所管内及び横須賀市(9.00)を除いた地域で10.00を超えています。
- ・水痘の報告数が秦野(定点当たり4.33)で多くなっています。

神奈川県感染症情報センター

神奈川県衛生研究所 企画情報部 衛生情報課

TEL:0467-83-4400(代表)

FAX:0467-89-5211(企画情報部)

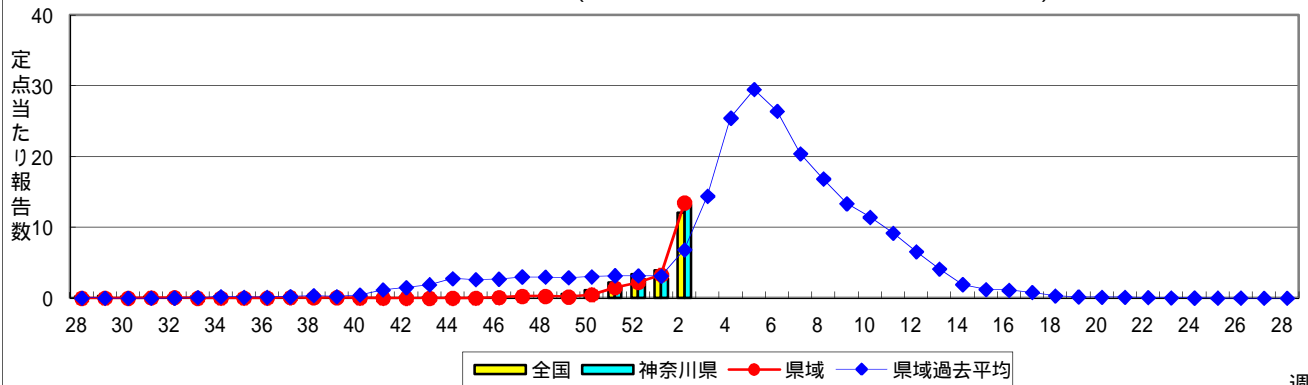
感染症発生動向調査事業は「感染症の予防及び感染症の患者に対する医療に関する法律」によって行われています。

* 県域とは、神奈川県内の市町村のうち横浜市、川崎市、相模原市を除いた地域です。

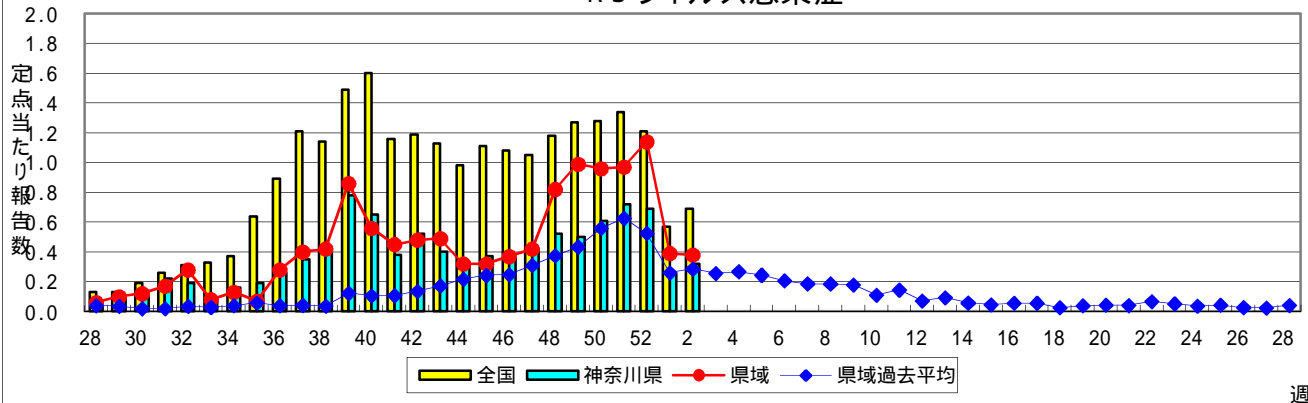
感染症発生動向調査:週報対象疾患の時系列グラフ

疾患名の括弧書きは、一般名称であり、正式名称ではありません。
 神奈川県&県域(横浜市・川崎市・相模原市を除く)のデータです。

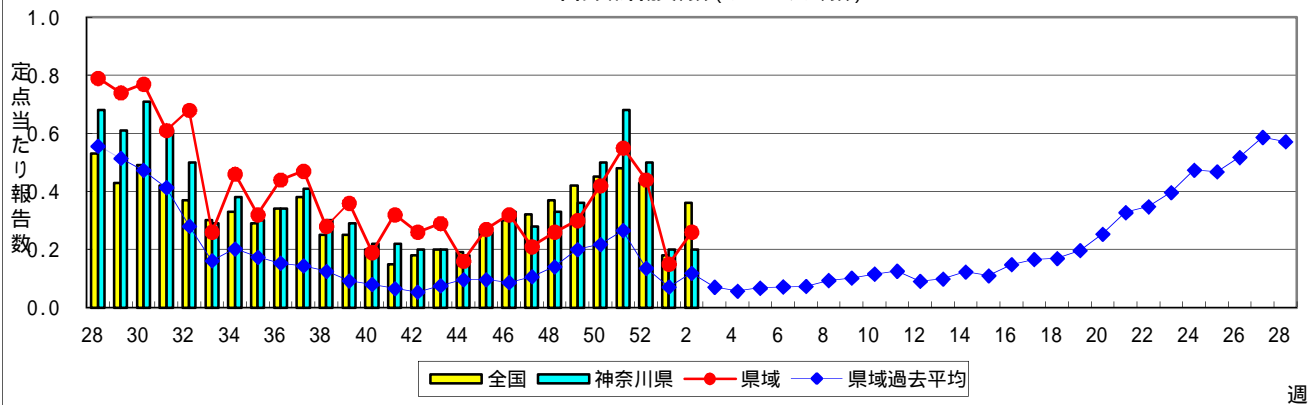
インフルエンザ(高病原性鳥インフルエンザを除く)



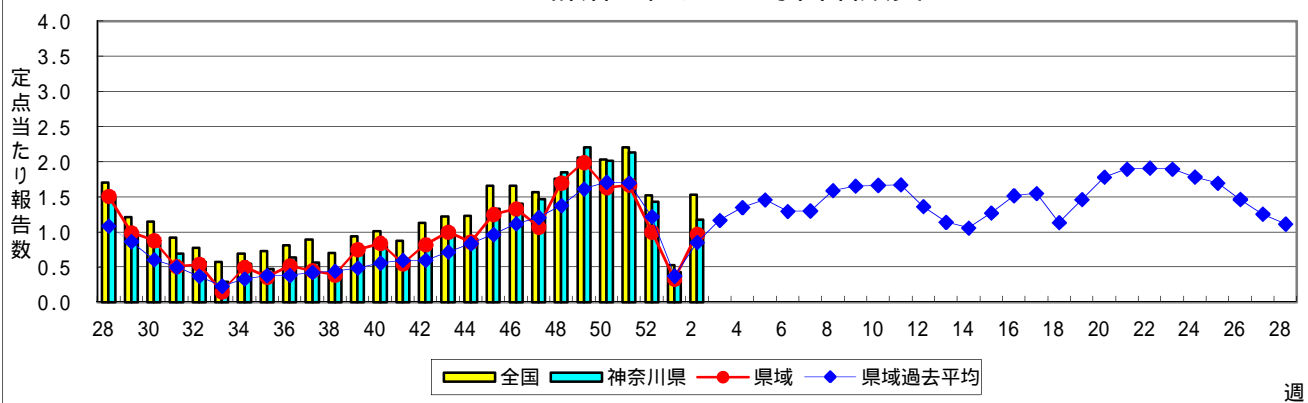
RSウイルス感染症



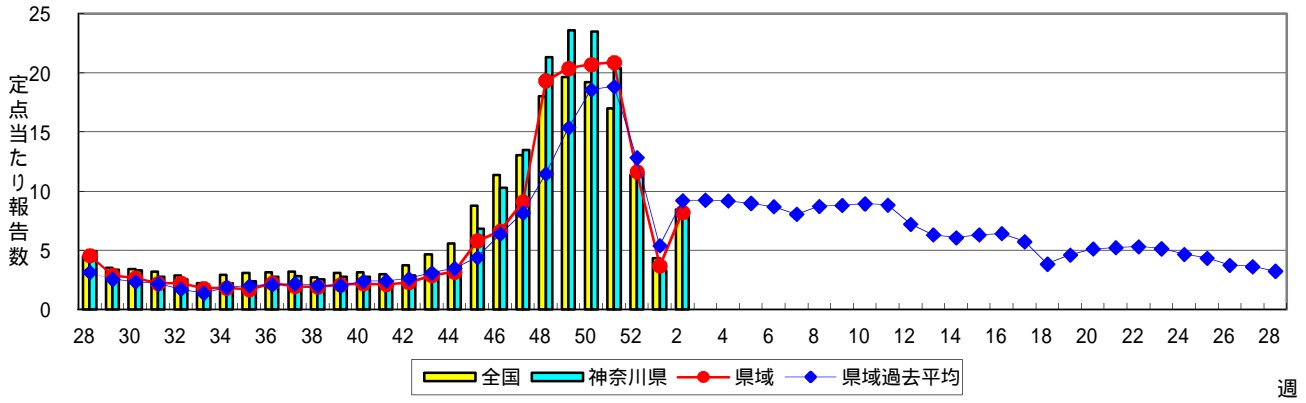
咽頭結膜熱(プール熱)



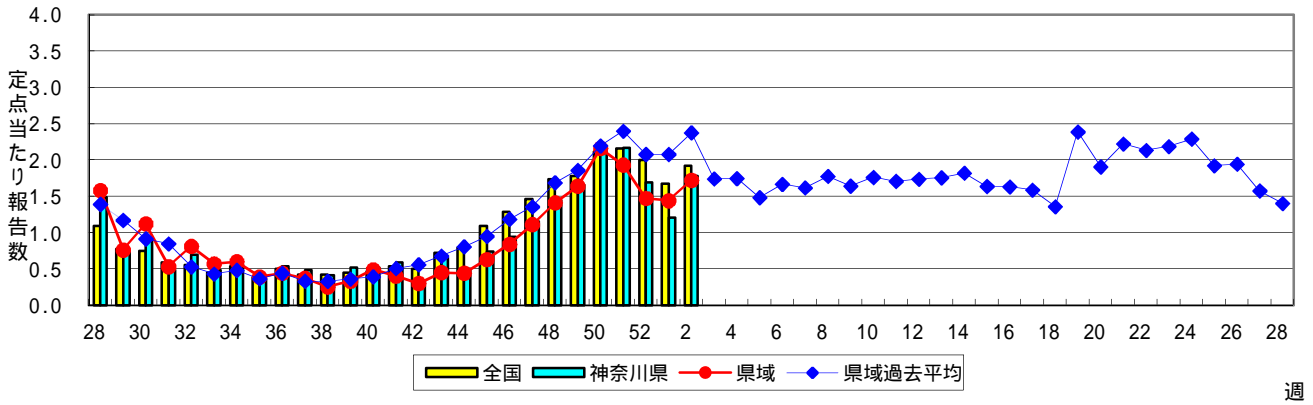
A群溶血性レンサ球菌咽頭炎



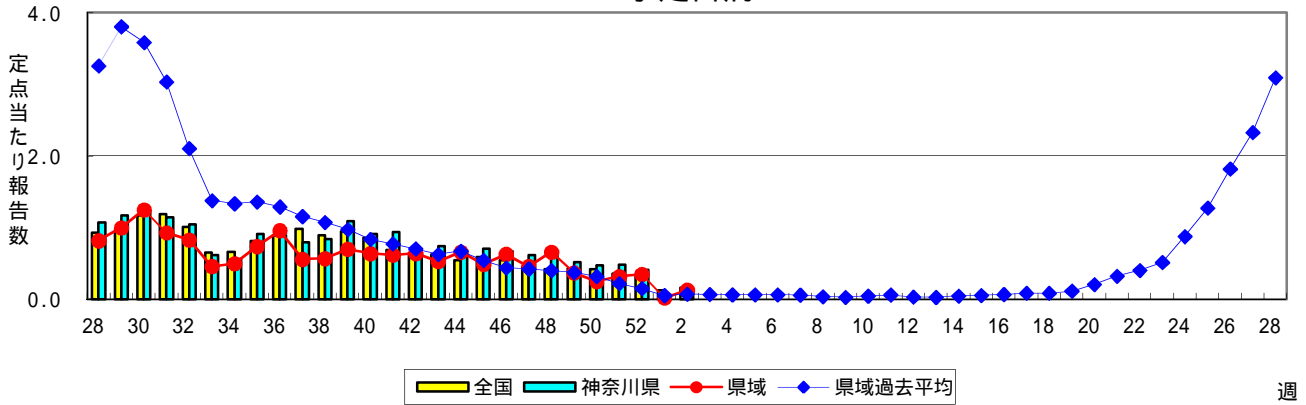
感染性胃腸炎



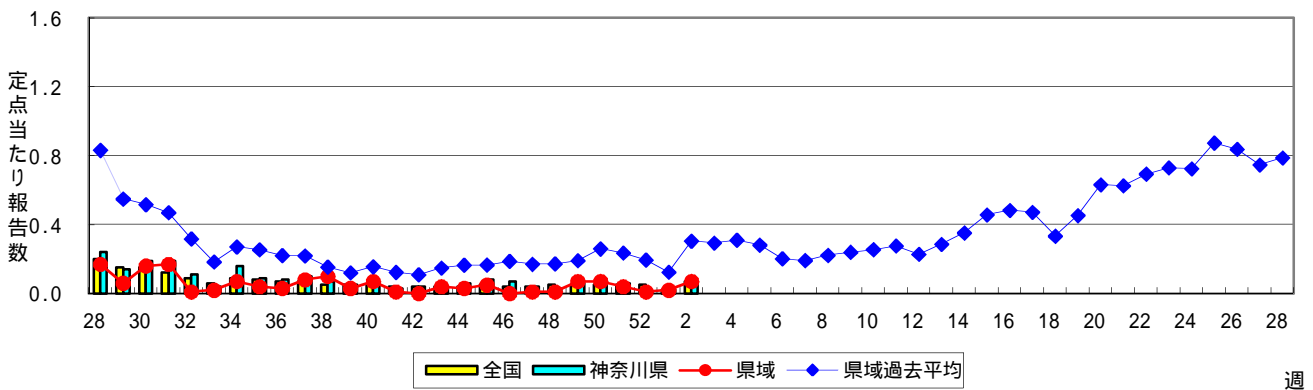
水痘(水ぼうそう)



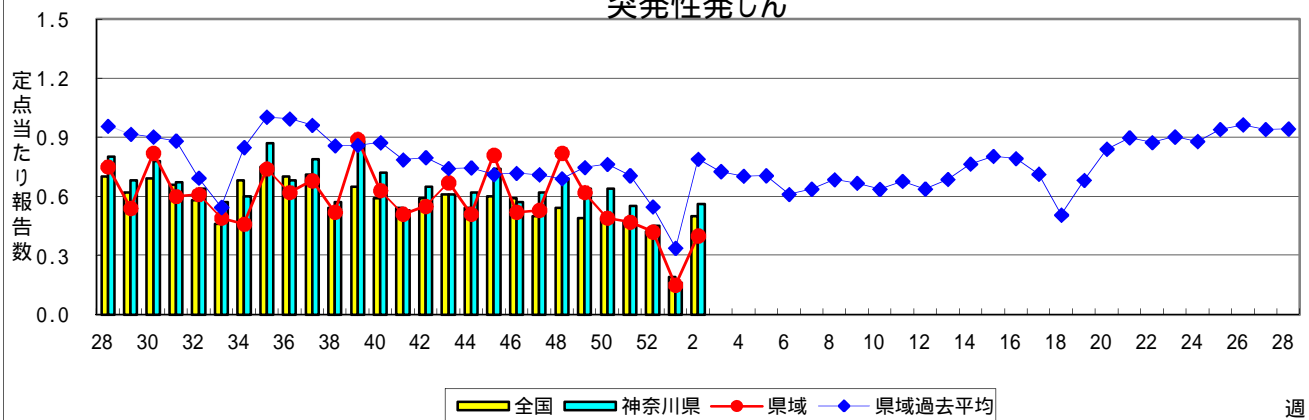
手足口病



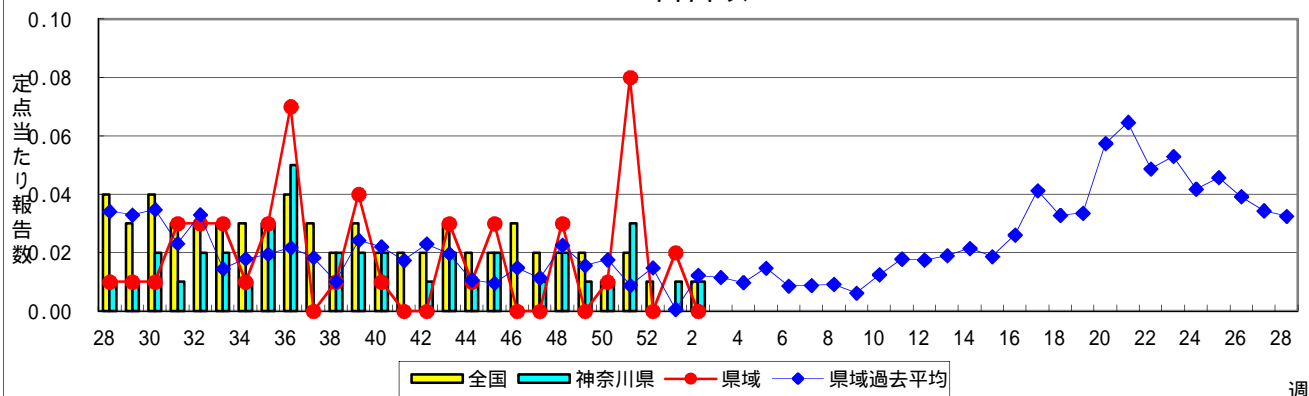
伝染性紅斑(リンゴ病)



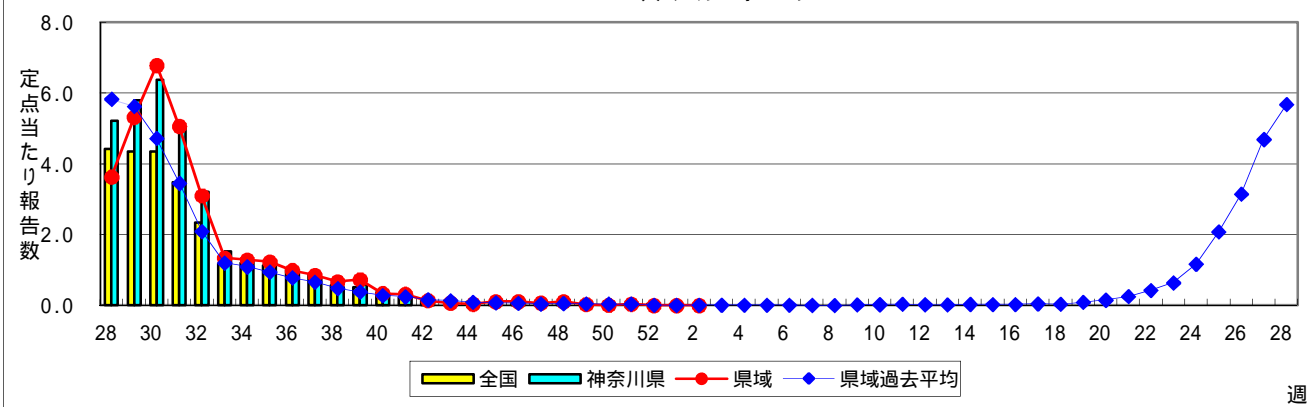
突発性発しん



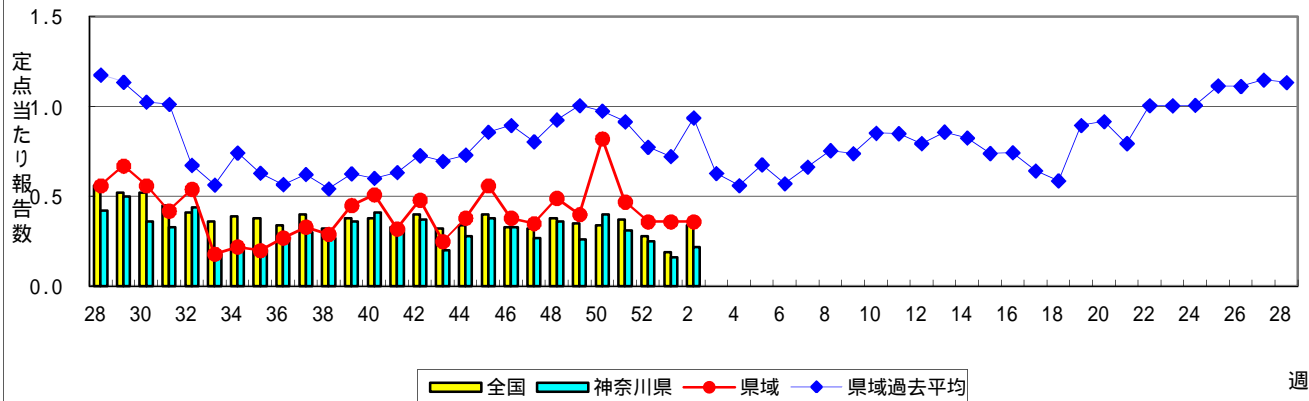
百日咳



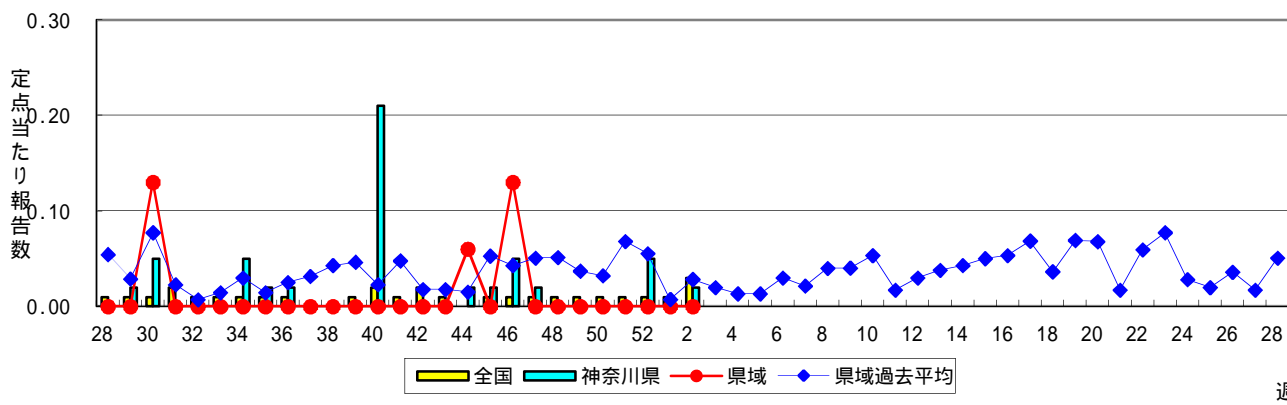
ヘルパンギーナ



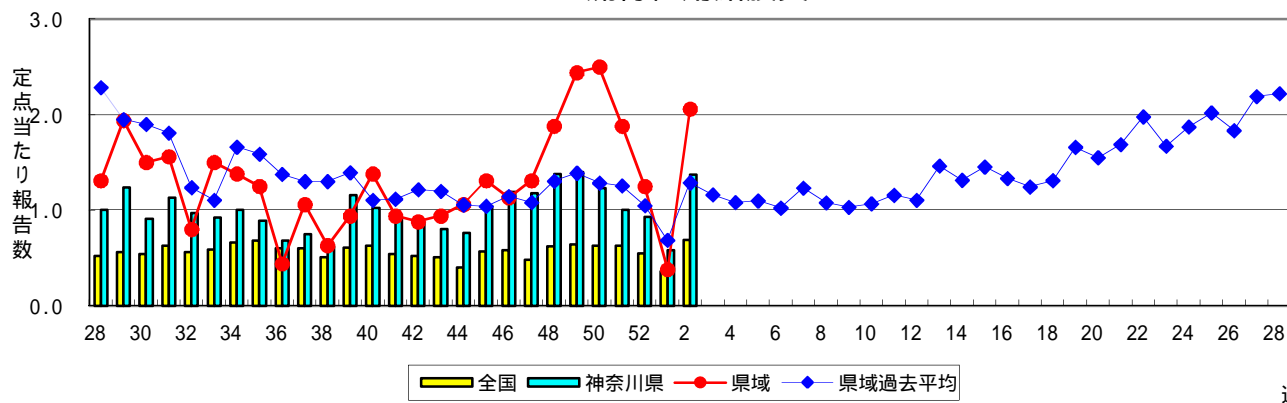
流行性耳下腺炎(おたふくかぜ)



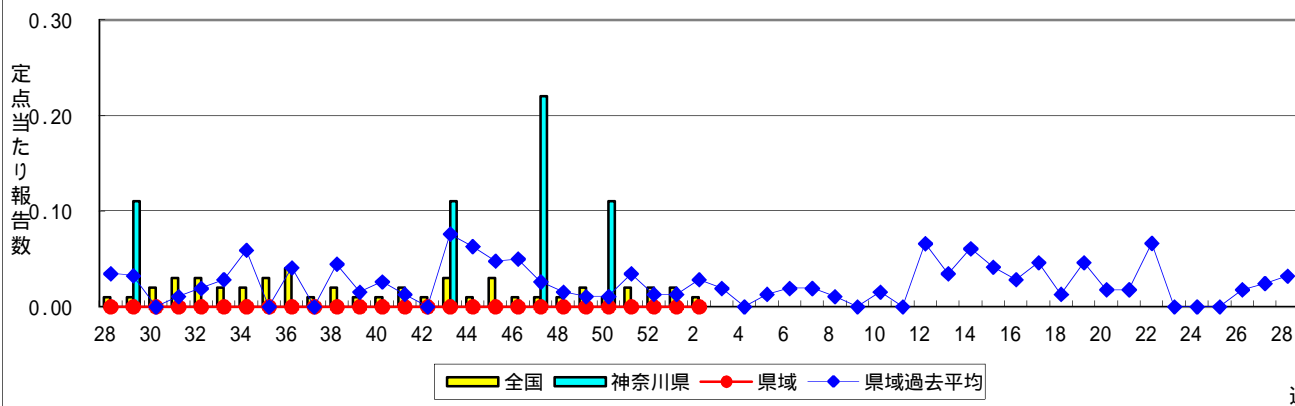
急性出血性結膜炎



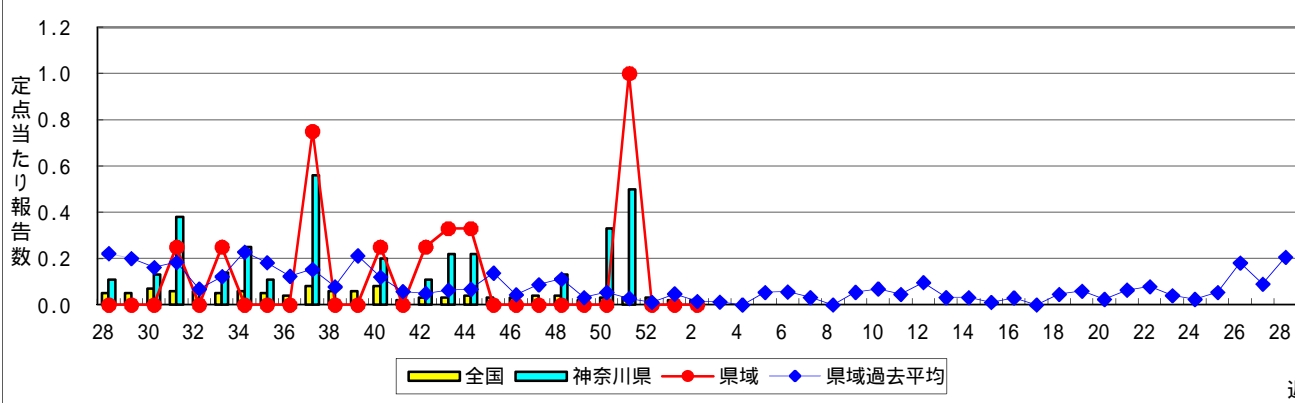
流行性角結膜炎



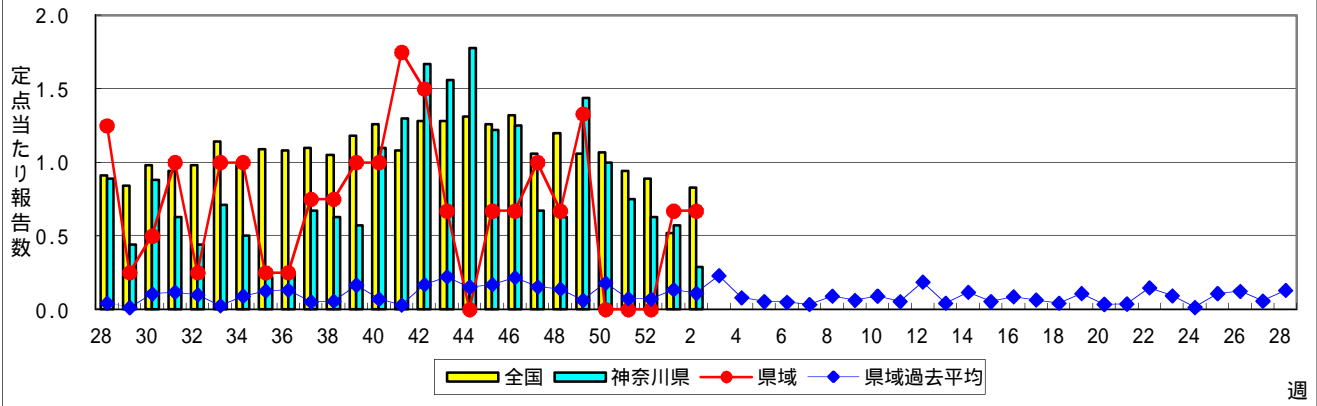
細菌性髄膜炎



無菌性髄膜炎



マイコプラズマ肺炎



クラミジア肺炎(オウム病を除く)

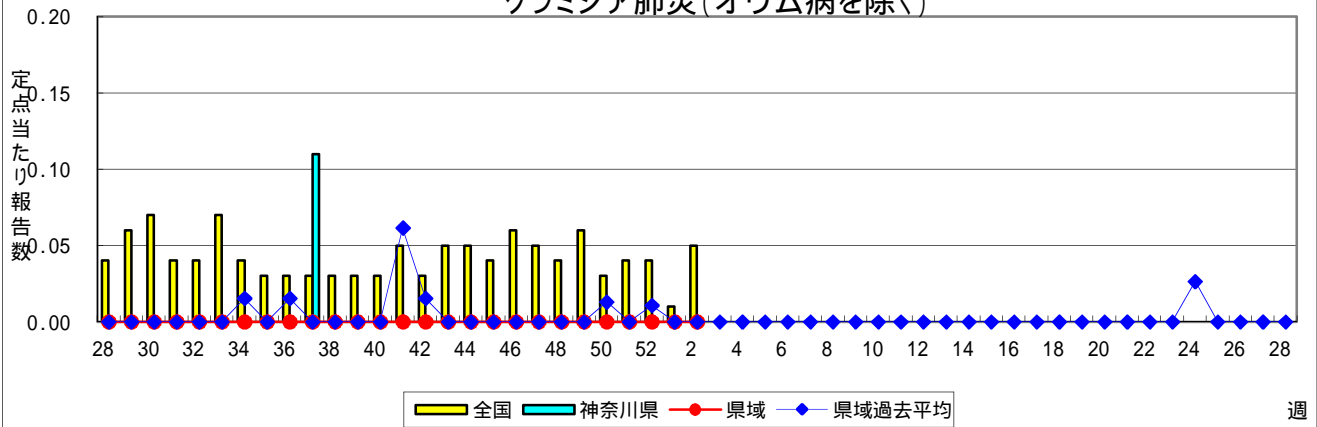


表1 報告数・定点当たり報告数 疾病、政令市・保健所別 (その1)

2013年02週(01月07日~01月13日)

神奈川県	インフルエンザ (高病原性鳥インフルエンザを 除く)		RSウイルス感染症		咽頭結膜熱		A群溶血性レンサ球菌 咽頭炎		感染性胃腸炎	
	報告数	定点当たり	報告数	定点当たり	報告数	定点当たり	報告数	定点当たり	報告数	定点当たり
全県	4,250	13.12	64	0.32	41	0.20	236	1.17	1,662	8.27
横浜市	1,823	13.71	26	0.32	11	0.14	102	1.26	645	7.96
川崎市	560	10.37	9	0.27	11	0.33	46	1.39	282	8.55
相模原市	329	14.30	2	0.13	-	-	18	1.20	143	9.53
県域 <small>(横浜市、川崎市、相模原市を除く)</small>	1,538	13.49	27	0.38	19	0.26	70	0.97	592	8.22
横須賀市	126	9.00	3	0.33	1	0.11	8	0.89	60	6.67
藤沢市	149	10.64	4	0.44	-	-	3	0.33	57	6.33
平塚	123	11.18	2	0.29	3	0.43	2	0.29	60	8.57
鎌倉	78	9.75	2	0.40	2	0.40	4	0.80	56	11.20
小田原	127	12.70	1	0.17	1	0.17	12	2.00	49	8.17
三崎	26	8.67	-	-	1	0.50	3	1.50	6	3.00
厚木	371	21.82	15	1.36	4	0.36	19	1.73	129	11.73
足柄上	60	12.00	-	-	1	0.33	-	-	9	3.00
秦野	115	11.50	-	-	-	-	3	0.50	61	10.17
大和	159	14.45	-	-	1	0.14	8	1.14	70	10.00
茅ヶ崎	204	18.55	-	-	5	0.71	8	1.14	35	5.00

神奈川県	水痘		手足口病		伝染性紅斑		突発性発しん		百日咳	
	報告数	定点当たり	報告数	定点当たり	報告数	定点当たり	報告数	定点当たり	報告数	定点当たり
全県	357	1.78	19	0.09	15	0.07	113	0.56	3	0.01
横浜市	149	1.84	6	0.07	3	0.04	48	0.59	1	0.01
川崎市	60	1.82	2	0.06	7	0.21	22	0.67	-	-
相模原市	24	1.60	2	0.13	-	-	14	0.93	2	0.13
県域 <small>(横浜市、川崎市、相模原市を除く)</small>	124	1.72	9	0.13	5	0.07	29	0.40	-	-
横須賀市	31	3.44	1	0.11	3	0.33	-	-	-	-
藤沢市	8	0.89	1	0.11	1	0.11	4	0.44	-	-
平塚	8	1.14	1	0.14	-	-	2	0.29	-	-
鎌倉	4	0.80	3	0.60	-	-	1	0.20	-	-
小田原	9	1.50	1	0.17	-	-	1	0.17	-	-
三崎	3	1.50	-	-	-	-	1	0.50	-	-
厚木	21	1.91	2	0.18	-	-	8	0.73	-	-
足柄上	-	-	-	-	-	-	-	-	-	-
秦野	26	4.33	-	-	-	-	4	0.67	-	-
大和	3	0.43	-	-	-	-	3	0.43	-	-
茅ヶ崎	11	1.57	-	-	1	0.14	5	0.71	-	-

神奈川県	ヘルパンギーナ		流行性耳下腺炎		急性出血性結膜炎		流行性角結膜炎		細菌性髄膜炎	
	報告数	定点当たり	報告数	定点当たり	報告数	定点当たり	報告数	定点当たり	報告数	定点当たり
全県	1	-	45	0.22	1	0.02	56	1.37	-	-
横浜市	1	0.01	15	0.19	1	1.00	11	0.79	-	-
川崎市	-	-	2	0.06	-	-	7	1.00	-	-
相模原市	-	-	2	0.13	-	-	5	1.25	-	-
県域 <small>(横浜市、川崎市、相模原市を除く)</small>	-	-	26	0.36	-	-	33	2.06	-	-
横須賀市	-	-	-	-	-	-	9	4.50
藤沢市	-	-	2	0.22	-	-	1	0.50	-	-
平塚	-	-	8	1.14	-	-	-	-	-	-
鎌倉	-	-	1	0.20	-	-	-	-
小田原	-	-	-	-	-	-	1	1.00
三崎	-	-	-	-
厚木	-	-	10	0.91	-	-	21	7.00	-	-
足柄上	-	-	-	-
秦野	-	-	3	0.50	-	-	1	1.00
大和	-	-	1	0.14	-	-	-	-
茅ヶ崎	-	-	1	0.14	-	-	-	-

表1 報告数・定点当たり報告数 疾病、政令市・保健所別 (その2)

2013年02週(01月07日～01月13日)

神奈川県	無菌性髄膜炎		マイコプラズマ肺炎		クラミジア肺炎 (オウム病を除く)	
	報告数	定点当たり	報告数	定点当たり	報告数	定点当たり
全県	-	-	2	0.29	-	-
横浜市	-	-	-	-	-	-
川崎市	-	-	-	-	-	-
相模原市	-	-	-	-	-	-
県域 <small>(横浜市、川崎市、相模原市を除く)</small>	-	-	2	0.67	-	-
横須賀市
藤沢市	-	-	2	2.00	-	-
平塚	-	-	-	-	-	-
鎌倉
小田原
三崎
厚木	-	-	-	-	-	-
足柄上
秦野
大和
茅ヶ崎

表2 報告数・定点当たり報告数、疾病・年齢階級別
(全県及び横浜市・川崎市・相模原市を除く県域) (その1)

2013年02週(01月07日～01月13日)

*表2は、各保健福祉事務所からの最新の報告をもとに作成しているため、国の還元データである表1および表3の数値と一致しないことがあります。

インフルエンザ	定点	項目	合計	～5か月	～11か月	1歳	2	3	4	5	6	7	8
インフルエンザ (高病原性鳥インフルエンザを除く)	全国	報告数	59,194	232	789	2,423	2,511	2,608	3,083	2,801	2,445	1,947	1,767
		定点当たり	12.07	0.05	0.16	0.49	0.51	0.53	0.63	0.57	0.50	0.40	0.36
	全県	報告数	4,250	14	49	188	183	172	234	206	151	131	110
		定点当たり	13.12	0.04	0.15	0.58	0.56	0.53	0.72	0.64	0.47	0.40	0.34
	県域	報告数	1,538	5	24	56	61	57	80	77	40	39	44
		定点当たり	13.49	0.04	0.21	0.49	0.54	0.50	0.70	0.68	0.35	0.34	0.39

小児科	定点	項目	合計	～5か月	～11か月	1歳	2	3	4	5	6	7	8
RSウイルス 感染症	全国	報告数	2,171	601	566	607	249	92	30	14	3	3	2
		定点当たり	0.69	0.19	0.18	0.19	0.08	0.03	0.01	0.00	0.00	0.00	0.00
	全県	報告数	64	17	18	18	5	5	-	-	1	-	-
		定点当たり	0.32	0.08	0.09	0.09	0.02	0.02	-	-	0.00	-	-
	県域	報告数	27	8	5	7	4	3	-	-	-	-	-
		定点当たり	0.38	0.11	0.07	0.10	0.06	0.04	-	-	-	-	-
咽頭結膜熱	全国	報告数	1,141	9	71	281	192	121	107	91	75	46	30
		定点当たり	0.36	0.00	0.02	0.09	0.06	0.04	0.03	0.03	0.02	0.01	0.01
	全県	報告数	41	-	-	9	6	5	4	5	2	3	2
		定点当たり	0.20	-	-	0.04	0.03	0.02	0.02	0.02	0.01	0.01	0.01
	県域	報告数	19	-	-	2	1	2	2	3	1	2	2
		定点当たり	0.26	-	-	0.03	0.01	0.03	0.03	0.04	0.01	0.03	0.03
A群溶血性 レンサ球菌咽頭 炎	全国	報告数	4,786	10	35	141	281	456	657	690	625	438	333
		定点当たり	1.53	0.00	0.01	0.04	0.09	0.15	0.21	0.22	0.20	0.14	0.11
	全県	報告数	236	-	1	5	7	25	34	32	42	17	14
		定点当たり	1.17	-	0.00	0.02	0.03	0.12	0.17	0.16	0.21	0.08	0.07
	県域	報告数	70	-	-	1	2	9	7	9	11	7	4
		定点当たり	0.97	-	-	0.01	0.03	0.13	0.10	0.13	0.15	0.10	0.06
感染性胃腸炎	全国	報告数	26,463	229	1,402	3,310	2,414	1,938	1,879	1,606	1,494	1,218	1,089
		定点当たり	8.44	0.07	0.45	1.06	0.77	0.62	0.60	0.51	0.48	0.39	0.35
	全県	報告数	1,662	10	85	202	139	123	125	104	100	87	63
		定点当たり	8.27	0.05	0.42	1.00	0.69	0.61	0.62	0.52	0.50	0.43	0.31
	県域	報告数	592	4	30	59	48	41	38	34	34	31	31
		定点当たり	8.22	0.06	0.42	0.82	0.67	0.57	0.53	0.47	0.47	0.43	0.43
水痘	全国	報告数	6,030	113	347	1,049	1,109	1,022	876	603	339	191	151
		定点当たり	1.92	0.04	0.11	0.33	0.35	0.33	0.28	0.19	0.11	0.06	0.05
	全県	報告数	357	3	7	44	39	55	62	53	40	13	14
		定点当たり	1.78	0.01	0.03	0.22	0.19	0.27	0.31	0.26	0.20	0.06	0.07
	県域	報告数	124	2	1	12	12	18	27	22	17	3	2
		定点当たり	1.72	0.03	0.01	0.17	0.17	0.25	0.38	0.31	0.24	0.04	0.03

インフルエンザ	定点	項目	9	10-14	15-19	20-29	30-39	40-49	50-59	60-69	70-79	80歳以上
インフルエンザ (高病原性鳥インフルエンザを除く)	全国	報告数	1,596	6,570	4,009	6,029	6,646	5,543	3,494	2,287	1,401	1,013
		定点当たり	0.33	1.34	0.82	1.23	1.36	1.13	0.71	0.47	0.29	0.21
	全県	報告数	86	462	335	413	482	505	259	150	83	37
		定点当たり	0.27	1.43	1.03	1.27	1.49	1.56	0.80	0.46	0.26	0.11
	県域	報告数	24	194	120	141	171	190	82	72	40	21
		定点当たり	0.21	1.70	1.05	1.24	1.50	1.67	0.72	0.63	0.35	0.18

小児科	定点	項目	9	10-14	15-19	20歳以上
RSウイルス 感染症	全国	報告数	-	2	-	2
		定点当たり	-	0.00	-	0.00
	全県	報告数	-	-	-	-
		定点当たり	-	-	-	-
	県域	報告数	-	-	-	-
		定点当たり	-	-	-	-
咽頭結膜熱	全国	報告数	27	45	4	42
		定点当たり	0.01	0.01	0.00	0.01
	全県	報告数	1	-	1	3
		定点当たり	0.00	-	0.00	0.01
	県域	報告数	1	-	1	2
		定点当たり	0.01	-	0.01	0.03
A群溶血性 レンサ球菌咽頭 炎	全国	報告数	288	533	39	260
		定点当たり	0.09	0.17	0.01	0.08
	全県	報告数	19	22	1	17
		定点当たり	0.09	0.11	0.00	0.08
	県域	報告数	8	4	1	7
		定点当たり	0.11	0.06	0.01	0.10
感染性胃腸炎	全国	報告数	1,014	3,377	1,221	4,272
		定点当たり	0.32	1.08	0.39	1.36
	全県	報告数	58	196	80	290
		定点当たり	0.29	0.98	0.40	1.44
	県域	報告数	19	78	32	113
		定点当たり	0.26	1.08	0.44	1.57
水痘	全国	報告数	88	109	8	25
		定点当たり	0.03	0.03	0.00	0.01
	全県	報告数	13	12	1	1
		定点当たり	0.06	0.06	0.00	0.00
	県域	報告数	4	4	-	-
		定点当たり	0.06	0.06	-	-

表2 報告数・定点当たり報告数、疾病・年齢階級別
(全県及び横浜市・川崎市・相模原市を除く県域) (その2)

2013年02週(01月07日~01月13日)

*表2は、各保健福祉事務所からの最新の報告をもとに作成しているため、国の還元データである表1および表3の数値と一致しないことがあります。

小児科定点	項目	合計	~5か月	~11か月	1歳
手足口病	全国	報告数 512	7	32	184
		定点当たり 0.16	0.00	0.01	0.06
	全県	報告数 19	-	-	3
		定点当たり 0.09	-	-	0.01
	県域	報告数 9	-	-	1
		定点当たり 0.13	-	-	0.01
伝染性紅斑	全国	報告数 218	1	11	15
		定点当たり 0.07	0.00	0.00	0.00
	全県	報告数 15	-	-	1
		定点当たり 0.07	-	-	0.00
	県域	報告数 5	-	-	-
		定点当たり 0.07	-	-	-
突発性発しん	全国	報告数 1,560	46	678	732
		定点当たり 0.50	0.01	0.22	0.23
	全県	報告数 113	5	38	64
		定点当たり 0.56	0.02	0.19	0.32
	県域	報告数 29	2	10	17
		定点当たり 0.40	0.03	0.14	0.24
百日咳	全国	報告数 37	7	1	3
		定点当たり 0.01	0.00	0.00	0.00
	全県	報告数 3	-	-	1
		定点当たり 0.01	-	-	0.00
	県域	報告数 -	-	-	-
		定点当たり -	-	-	-
ヘルパンギーナ	全国	報告数 77	1	10	31
		定点当たり 0.02	0.00	0.00	0.01
	全県	報告数 1	-	-	1
		定点当たり 0.00	-	-	0.00
	県域	報告数 -	-	-	-
		定点当たり -	-	-	-
流行性耳下腺炎	全国	報告数 1,068	-	3	35
		定点当たり 0.34	-	0.00	0.01
	全県	報告数 45	-	-	-
		定点当たり 0.22	-	-	-
	県域	報告数 26	-	-	-
		定点当たり 0.36	-	-	-

小児科定点	項目	2	3	4	5	6	7	8	9	10-14	15-19	20歳以上
手足口病	全国	報告数 78	63	46	28	31	10	5	3	14	2	9
		定点当たり 0.02	0.02	0.01	0.01	0.01	0.00	0.00	0.00	0.00	0.00	0.00
	全県	報告数 2	5	3	1	3	-	2	-	-	-	-
		定点当たり 0.01	0.02	0.01	0.00	0.01	-	0.01	-	-	-	-
	県域	報告数 2	3	1	-	1	-	1	-	-	-	-
		定点当たり 0.03	0.04	0.01	-	0.01	-	0.01	-	-	-	-
伝染性紅斑	全国	報告数 15	20	28	31	37	18	12	12	11	1	6
		定点当たり 0.00	0.01	0.01	0.01	0.01	0.01	0.00	0.00	0.00	0.00	0.00
	全県	報告数 1	1	2	4	1	2	-	-	-	-	-
		定点当たり 0.00	0.00	0.01	0.02	0.00	0.01	-	-	-	-	-
	県域	報告数 1	-	-	3	-	1	-	-	-	-	-
		定点当たり 0.01	-	-	0.04	-	0.01	-	-	-	-	-
突発性発しん	全国	報告数 84	15	2	-	-	-	1	-	-	-	2
		定点当たり 0.03	0.00	0.00	-	-	-	0.00	-	-	-	0.00
	全県	報告数 5	1	-	-	-	-	-	-	-	-	-
		定点当たり 0.02	0.00	-	-	-	-	-	-	-	-	-
	県域	報告数 -	-	-	-	-	-	-	-	-	-	-
		定点当たり -	-	-	-	-	-	-	-	-	-	-
百日咳	全国	報告数 -	-	-	2	2	1	1	3	2	1	14
		定点当たり -	-	-	0.00	0.00	0.00	0.00	0.00	0.00	0.00	0.00
	全県	報告数 -	-	-	-	-	-	-	-	-	-	2
		定点当たり -	-	-	-	-	-	-	-	-	-	0.01
	県域	報告数 -	-	-	-	-	-	-	-	-	-	-
		定点当たり -	-	-	-	-	-	-	-	-	-	-
ヘルパンギーナ	全国	報告数 15	5	3	1	3	1	1	-	3	-	3
		定点当たり 0.00	0.00	0.00	0.00	0.00	0.00	0.00	-	0.00	-	0.00
	全県	報告数 -	-	-	-	-	-	-	-	-	-	-
		定点当たり -	-	-	-	-	-	-	-	-	-	-
	県域	報告数 -	-	-	-	-	-	-	-	-	-	-
		定点当たり -	-	-	-	-	-	-	-	-	-	-
流行性耳下腺炎	全国	報告数 84	113	157	188	120	103	79	56	104	7	19
		定点当たり 0.03	0.04	0.05	0.06	0.04	0.03	0.03	0.02	0.03	0.00	0.01
	全県	報告数 3	3	5	10	9	3	3	2	6	-	1
		定点当たり 0.01	0.01	0.02	0.05	0.04	0.01	0.01	0.01	0.03	-	0.00
	県域	報告数 1	2	5	7	7	-	1	1	2	-	-
		定点当たり 0.01	0.03	0.07	0.10	0.10	-	0.01	0.01	0.03	-	-

表2 報告数・定点当たり報告数、疾病・年齢階級別
(全県及び横浜市・川崎市・相模原市を除く県域) (その3)

2013年02週(01月07日~01月13日)

*表2は、各保健福祉事務所からの最新の報告をもとに作成しているため、国の還元データである表1および表3の数値と一致しないことがあります。

眼科定点	項目	合計	~5か月	~11か月	1歳	2	3	4	5	6	7	8	
急性出血性結膜炎	全国	報告数	20	-	1	-	1	-	-	-	-	-	
		定点当たり	0.03	-	0.00	-	0.00	-	-	-	-	-	
	全県	報告数	1	-	-	-	-	-	-	-	-	-	
		定点当たり	0.02	-	-	-	-	-	-	-	-	-	
	県域	報告数	-	-	-	-	-	-	-	-	-	-	
		定点当たり	-	-	-	-	-	-	-	-	-	-	
流行性角結膜炎	全国	報告数	469	1	2	5	5	10	6	9	7	1	4
		定点当たり	0.69	0.00	0.00	0.01	0.01	0.01	0.01	0.01	0.01	0.00	0.01
	全県	報告数	56	-	-	1	-	2	-	2	1	-	1
		定点当たり	1.37	-	-	0.02	-	0.05	-	0.05	0.02	-	0.02
	県域	報告数	33	-	-	1	-	1	-	1	1	-	1
		定点当たり	2.06	-	-	0.06	-	0.06	-	0.06	0.06	-	0.06

基幹定点(週報)	項目	合計	0歳	1-4	5-9	10-14	15-19	20-24	25-29	30-34	35-39	40-44	
細菌性髄膜炎	全国	報告数	5	1	-	-	1	-	-	-	-	-	
		定点当たり	0.01	0.00	-	-	0.00	-	-	-	-	-	
	全県	報告数	-	-	-	-	-	-	-	-	-	-	
		定点当たり	-	-	-	-	-	-	-	-	-	-	
	県域	報告数	-	-	-	-	-	-	-	-	-	-	
		定点当たり	-	-	-	-	-	-	-	-	-	-	
無菌性髄膜炎	全国	報告数	10	1	2	2	-	-	1	-	-	-	
		定点当たり	0.02	0.00	0.00	0.00	-	-	0.00	-	-	-	
	全県	報告数	-	-	-	-	-	-	-	-	-	-	
		定点当たり	-	-	-	-	-	-	-	-	-	-	
	県域	報告数	-	-	-	-	-	-	-	-	-	-	
		定点当たり	-	-	-	-	-	-	-	-	-	-	
マイコプラズマ肺炎	全国	報告数	382	4	108	110	59	15	9	16	8	9	3
		定点当たり	0.83	0.01	0.23	0.24	0.13	0.03	0.02	0.03	0.02	0.02	0.01
	全県	報告数	2	-	-	1	1	-	-	-	-	-	-
		定点当たり	0.29	-	-	0.14	0.14	-	-	-	-	-	-
	県域	報告数	2	-	-	1	1	-	-	-	-	-	-
		定点当たり	0.67	-	-	0.33	0.33	-	-	-	-	-	-
クラミジア肺炎 (オウム病を除く)	全国	報告数	22	-	2	6	7	-	-	-	-	-	
		定点当たり	0.05	-	0.00	0.01	0.02	-	-	-	-	-	
	全県	報告数	-	-	-	-	-	-	-	-	-	-	
		定点当たり	-	-	-	-	-	-	-	-	-	-	
	県域	報告数	-	-	-	-	-	-	-	-	-	-	
		定点当たり	-	-	-	-	-	-	-	-	-	-	

眼科定点	項目	9	10-14	15-19	20-29	30-39	40-49	50-59	60-69	70歳以上	
急性出血性結膜炎	全国	報告数	-	1	-	4	4	3	1	4	1
		定点当たり	-	0.00	-	0.01	0.01	0.00	0.00	0.01	0.00
	全県	報告数	-	-	-	-	-	-	-	1	-
		定点当たり	-	-	-	-	-	-	-	0.02	-
	県域	報告数	-	-	-	-	-	-	-	-	-
		定点当たり	-	-	-	-	-	-	-	-	-
流行性角結膜炎	全国	報告数	5	10	15	58	130	62	39	65	35
		定点当たり	0.01	0.01	0.02	0.09	0.19	0.09	0.06	0.10	0.05
	全県	報告数	1	3	-	6	20	10	1	5	3
		定点当たり	0.02	0.07	-	0.15	0.49	0.24	0.02	0.12	0.07
	県域	報告数	1	-	-	5	13	4	-	3	2
		定点当たり	0.06	-	-	0.31	0.81	0.25	-	0.19	0.13

基幹定点(週報)	項目	45-49	50-54	55-59	60-64	65-69	70歳以上
細菌性髄膜炎	全国	報告数	1	1	-	-	1
		定点当たり	0.00	0.00	-	-	0.00
	全県	報告数	-	-	-	-	-
		定点当たり	-	-	-	-	-
	県域	報告数	-	-	-	-	-
		定点当たり	-	-	-	-	-
無菌性髄膜炎	全国	報告数	1	-	-	1	1
		定点当たり	0.00	-	-	0.00	0.00
	全県	報告数	-	-	-	-	-
		定点当たり	-	-	-	-	-
	県域	報告数	-	-	-	-	-
		定点当たり	-	-	-	-	-
マイコプラズマ肺炎	全国	報告数	2	4	6	1	7
		定点当たり	0.00	0.01	0.01	0.00	0.02
	全県	報告数	-	-	-	-	-
		定点当たり	-	-	-	-	-
	県域	報告数	-	-	-	-	-
		定点当たり	-	-	-	-	-
クラミジア肺炎 (オウム病を除く)	全国	報告数	-	-	-	-	2
		定点当たり	-	-	-	-	0.00
	全県	報告数	-	-	-	-	-
		定点当たり	-	-	-	-	-
	県域	報告数	-	-	-	-	-
		定点当たり	-	-	-	-	-

表3 5週前～今週の推移 (その1)
 (全県及び横浜市・川崎市・相模原市を除く県域)

2013年02週(01月07日～01月13日)

疾病名	項目		5週前	4週前	3週前	2週前	1週前	今週
			49週	50週	51週	52週	01週	02週
			(12月03日 ～12月09 日)	(12月10日 ～12月16 日)	(12月17日 ～12月23 日)	(12月24日 ～12月30 日)	(12月31日 ～01月06 日)	(01月07日 ～01月13 日)
インフルエンザ (高病原性鳥インフルエンザを除く)	全県	報告数	138	238	490	854	749	4,250
		定点当たり	0.43	0.73	1.54	2.63	2.77	13.12
	県域	報告数	22	58	170	256	337	1,538
		定点当たり	0.19	0.50	1.49	2.25	3.30	13.49
RSウイルス 感染症	全県	報告数	104	125	144	141	40	64
		定点当たり	0.50	0.61	0.72	0.69	0.25	0.32
	県域	報告数	72	70	71	82	24	27
		定点当たり	0.99	0.96	0.97	1.14	0.39	0.38
咽頭結膜熱	全県	報告数	74	103	137	101	31	41
		定点当たり	0.36	0.50	0.68	0.50	0.20	0.20
	県域	報告数	22	31	40	32	9	19
		定点当たり	0.30	0.42	0.55	0.44	0.15	0.26
A群溶血性レンサ球菌咽頭炎	全県	報告数	455	415	429	291	68	236
		定点当たり	2.20	2.01	2.13	1.43	0.43	1.17
	県域	報告数	145	119	122	72	20	70
		定点当たり	1.99	1.63	1.67	1.00	0.33	0.97
感染性胃腸炎	全県	報告数	4,888	4,834	4,102	2,358	524	1,662
		定点当たり	23.61	23.47	20.41	11.62	3.32	8.27
	県域	報告数	1,487	1,512	1,524	838	226	592
		定点当たり	20.37	20.71	20.88	11.64	3.70	8.22
水痘	全県	報告数	341	434	436	343	190	357
		定点当たり	1.65	2.11	2.17	1.69	1.20	1.78
	県域	報告数	120	158	141	106	88	124
		定点当たり	1.64	2.16	1.93	1.47	1.44	1.72
手足口病	全県	報告数	107	97	97	83	10	19
		定点当たり	0.52	0.47	0.48	0.41	0.06	0.09
	県域	報告数	27	18	23	25	1	9
		定点当たり	0.37	0.25	0.32	0.35	0.02	0.13
伝染性紅斑	全県	報告数	13	10	12	3	3	15
		定点当たり	0.06	0.05	0.06	0.01	0.02	0.07
	県域	報告数	5	5	3	1	1	5
		定点当たり	0.07	0.07	0.04	0.01	0.02	0.07
突発性発しん	全県	報告数	133	131	110	92	25	113
		定点当たり	0.64	0.64	0.55	0.45	0.16	0.56
	県域	報告数	45	36	34	30	9	29
		定点当たり	0.62	0.49	0.47	0.42	0.15	0.40

表3 5週前～今週の推移 (その2)
(全県及び横浜市・川崎市・相模原市を除く県域)

2013年02週(01月07日～01月13日)

疾病名	項目		5週前	4週前	3週前	2週前	1週前	今週
			49週	50週	51週	52週	01週	02週
			(12月03日 ～12月09 日)	(12月10日 ～12月16 日)	(12月17日 ～12月23 日)	(12月24日 ～12月30 日)	(12月31日 ～01月06 日)	(01月07日 ～01月13 日)
百日咳	全県	報告数	2	2	6	1	1	3
		定点当たり	0.01	0.01	0.03	-	0.01	0.01
	県域	報告数	-	1	6	-	1	-
		定点当たり	-	0.01	0.08	-	0.02	-
ヘルパンギーナ	全県	報告数	6	6	6	1	-	1
		定点当たり	0.03	0.03	0.03	-	-	-
	県域	報告数	2	1	3	-	-	-
		定点当たり	0.03	0.01	0.04	-	-	-
流行性耳下腺炎	全県	報告数	53	83	62	50	26	45
		定点当たり	0.26	0.40	0.31	0.25	0.16	0.22
	県域	報告数	29	60	34	26	22	26
		定点当たり	0.40	0.82	0.47	0.36	0.36	0.36
急性出血性結膜炎	全県	報告数	-	-	-	2	-	1
		定点当たり	-	-	-	0.05	-	0.02
	県域	報告数	-	-	-	-	-	-
		定点当たり	-	-	-	-	-	-
流行性角結膜炎	全県	報告数	63	54	41	39	19	56
		定点当たり	1.40	1.23	1.00	0.93	0.58	1.37
	県域	報告数	39	40	30	20	5	33
		定点当たり	2.44	2.50	1.88	1.25	0.38	2.06
細菌性髄膜炎	全県	報告数	-	1	-	-	-	-
		定点当たり	-	0.11	-	-	-	-
	県域	報告数	-	-	-	-	-	-
		定点当たり	-	-	-	-	-	-
無菌性髄膜炎	全県	報告数	-	3	4	-	-	-
		定点当たり	-	0.33	0.50	-	-	-
	県域	報告数	-	-	3	-	-	-
		定点当たり	-	-	1.00	-	-	-
マイコプラズマ肺炎	全県	報告数	13	9	6	5	4	2
		定点当たり	1.44	1.00	0.75	0.63	0.57	0.29
	県域	報告数	4	-	-	-	2	2
		定点当たり	1.33	-	-	-	0.67	0.67
クラミジア肺炎 (オウム病を除く)	全県	報告数	-	-	-	-	-	-
		定点当たり	-	-	-	-	-	-
	県域	報告数	-	-	-	-	-	-
		定点当たり	-	-	-	-	-	-