



# 神奈川県感染症発生情報（1週報）

（12月31日～1月6日）

<http://www.eiken.pref.kanagawa.jp/>

平成25年・1週(12月31日～1月6日)



## 今週の注目感染症 ～インフルエンザ～

第1週のインフルエンザの定点当たり報告数は2.77で、前週（定点当たり報告数2.63）よりも増加しています。例年1月から2月に報告数が増加しますので、今後の発生動向に注意が必要です。インフルエンザは感染している人の咳やくしゃみ、つばなどの飛沫を吸い込むことで主に感染します。予防のために、うがい、手洗いの励行やマスクの着用、咳エチケットなどを心掛けるようにしましょう。

## ～感染性胃腸炎～

第1週の感染性胃腸炎の定点当たり報告数は3.32で、前週（定点当たり報告数11.62）よりも減少していますが、年末年始の影響が考えられるため、引き続き注意が必要です。感染性胃腸炎は、いろいろな原因により発熱、下痢、悪心、嘔吐、腹痛などがみられ、ウイルス等がついた手や食べ物を介して感染します。感染を予防するために外出後やトイレのあと、食事前などには、ていねいに手を洗いましょう。調理器具等は十分に洗浄、消毒をおこないましょう。

## 今週の全数把握対象疾患

（当該週の国による集計及び各保健福祉事務所からの報告をもとに期日を決めて集計しているため、集計数が前後することがあります。）

分類	対象疾患	内訳				神奈川県
		県域	横浜市	川崎市	相模原市	
二類	結核	1	3	3		7
三類	細菌性赤痢		1			1
	腸管出血性大腸菌感染症		1			1
五類	アメーバ赤痢		1			1
	梅毒	1				1
	風しん	1	1		1	3

## 全数把握対象疾患情報

結核7例：病型は肺結核2例、肺結核及び関節結核1例、結核性胸膜炎1例、無症状病原体保有者3例、年齢群は10歳未満2例、30歳代1例、40歳代2例、80歳代1例、90歳代1例

細菌性赤痢1例：年齢群は20歳代、菌種は*S. flexneri*、推定感染経路は経口感染、感染地域はインドネシア

腸管出血性大腸菌感染症1例（無症状病原体保有者）：年齢群は20歳代、血清型・毒素型はO157VT2、推定感染地域は神奈川県

アメーバ赤痢1例：年齢群は10歳代、病型は腸管アメーバ症、推定感染経路は経口感染、推定感染地域はインドネシア

梅毒1例：年齢群は70歳代、病型は早期顕症梅毒 期、推定感染経路は異性間性的接触、推定感染地域は東京都

風しん3例：年齢群は20歳代1例、30歳代1例、50歳代1例、病型は検査診断例1例、臨床診断例2例、推定感染地域は神奈川県2例、都道府県不明1例、ワクチン接種歴は接種なし1例、不明2例

## 今週の定点把握対象疾患

- ・インフルエンザの報告数が三崎（定点当たり0.33）保健福祉事務所管内を除いた地域で1.00を超えています。
- ・水痘の報告数が横須賀市（定点当たり4.00）で多くなっています。

## 神奈川県感染症情報センター

神奈川県衛生研究所 企画情報部 衛生情報課

TEL:0467-83-4400(代表)

FAX:0467-89-5211(企画情報部)

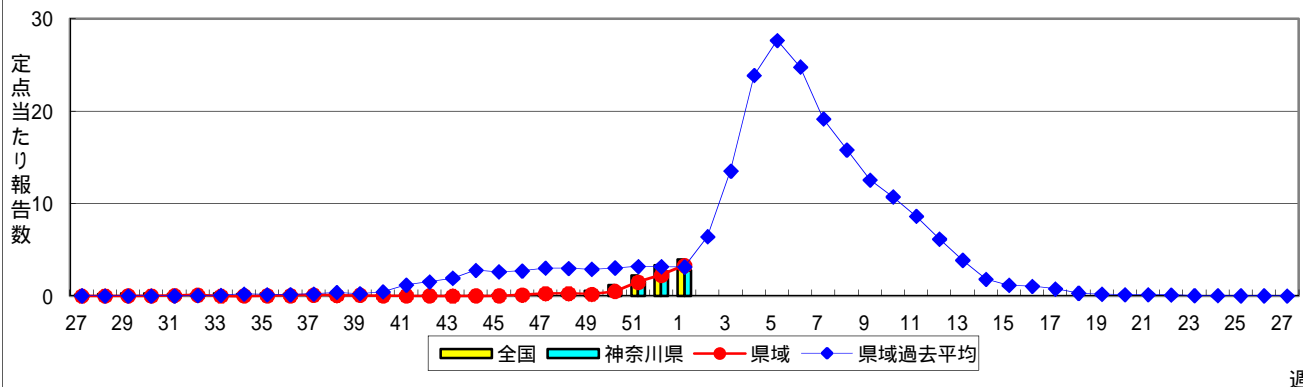
感染症発生動向調査事業は「感染症の予防及び感染症の患者に対する医療に関する法律」によって行われています。

\* 県域とは、神奈川県内の市町村のうち横浜市、川崎市、相模原市を除いた地域です。

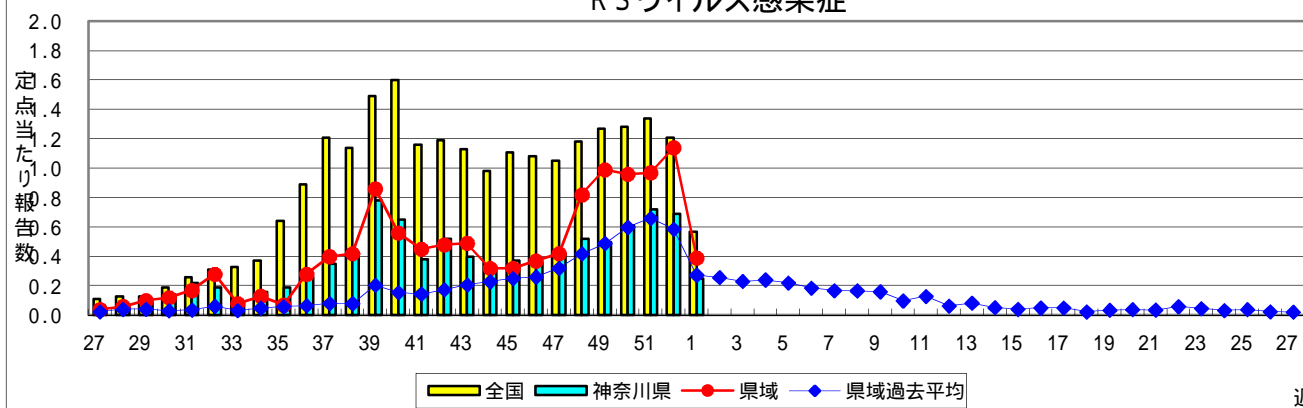
# 感染症発生動向調査:週報対象疾患の時系列グラフ

疾患名の括弧書きは、一般名称であり、正式名称ではありません。  
 神奈川県&県域(横浜市・川崎市・相模原市を除く)のデータです。

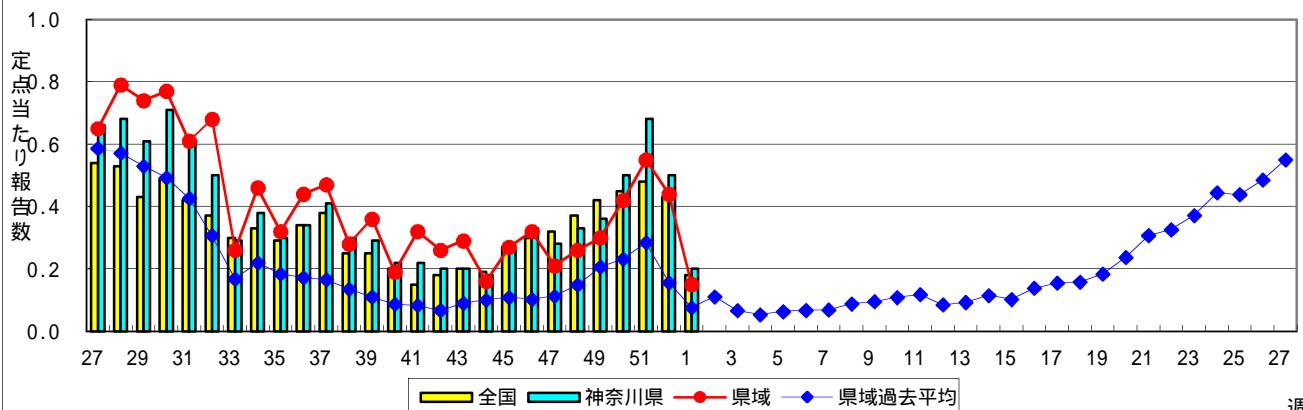
## インフルエンザ(高病原性鳥インフルエンザを除く)



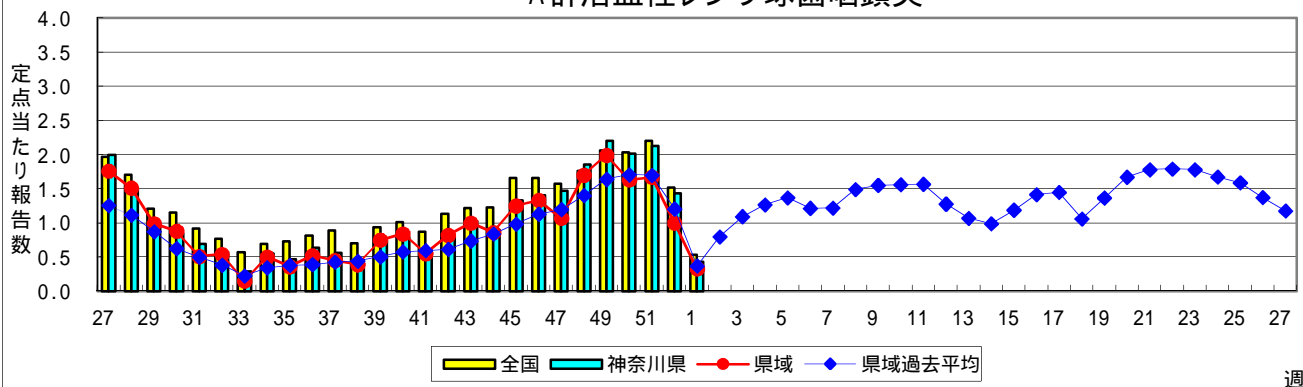
## RSウイルス感染症



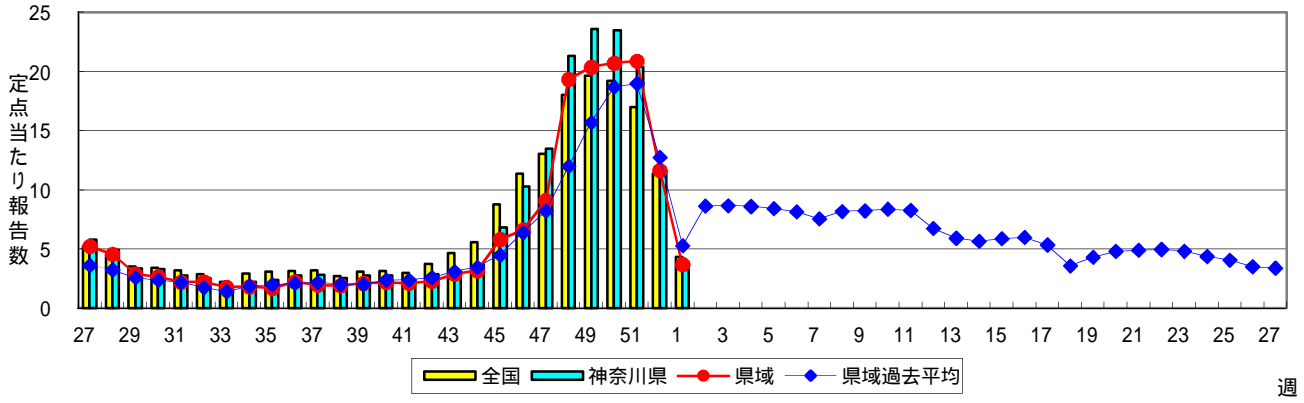
## 咽頭結膜熱(プール熱)



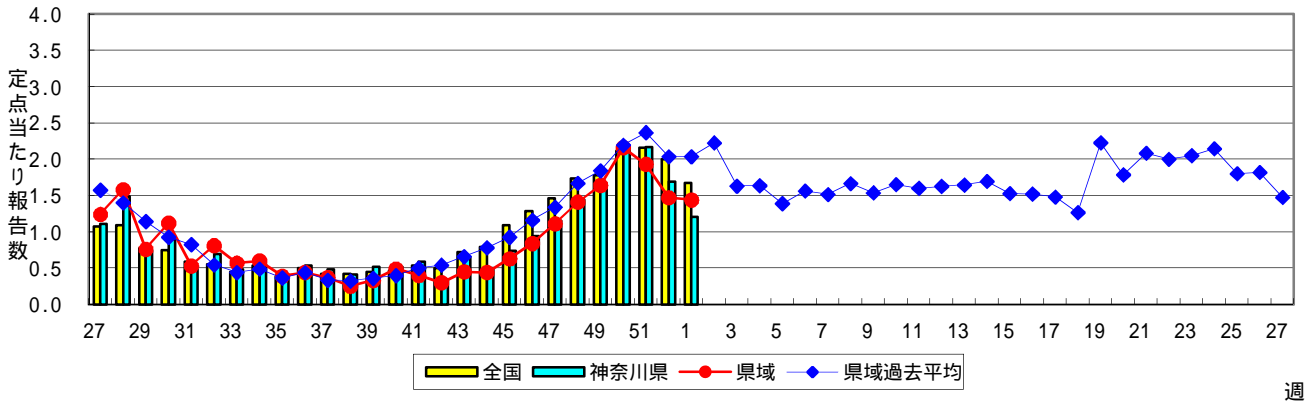
## A群溶血性レンサ球菌咽頭炎



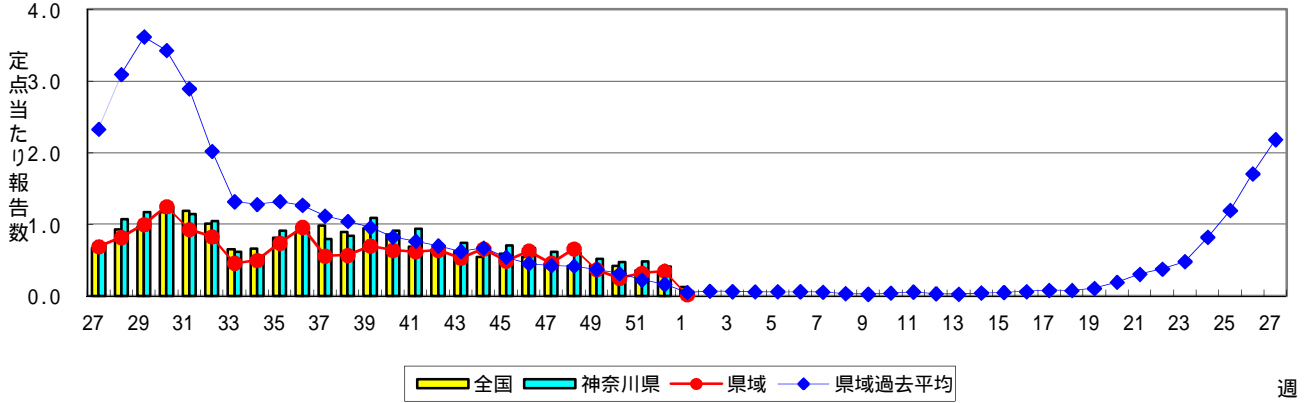
### 感染性胃腸炎



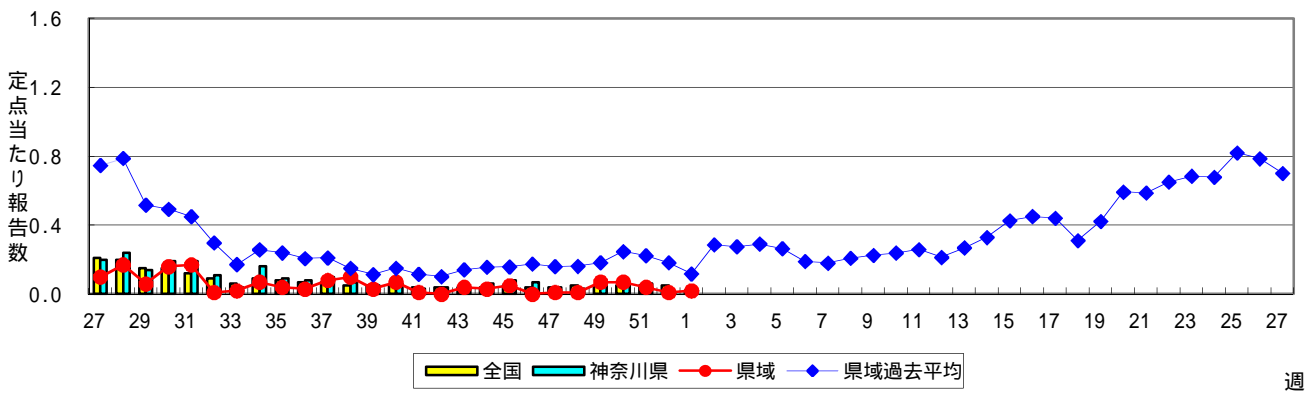
### 水痘(水ぼうそう)



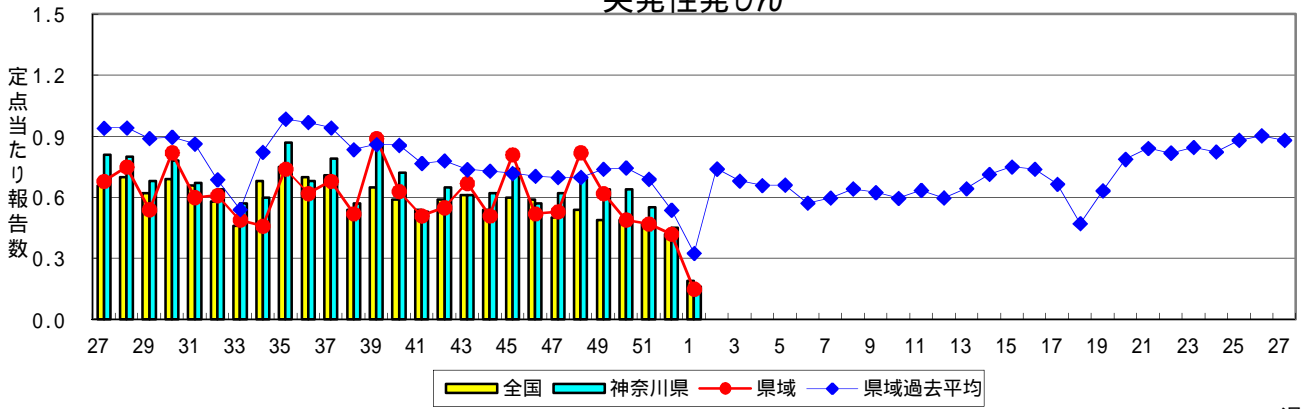
### 手足口病



### 伝染性紅斑(リンゴ病)

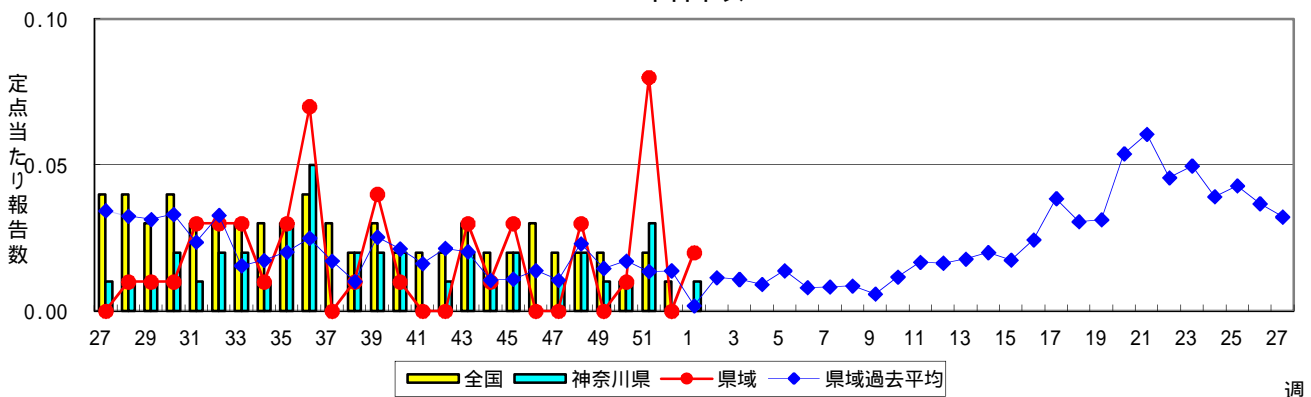


### 突発性発しん



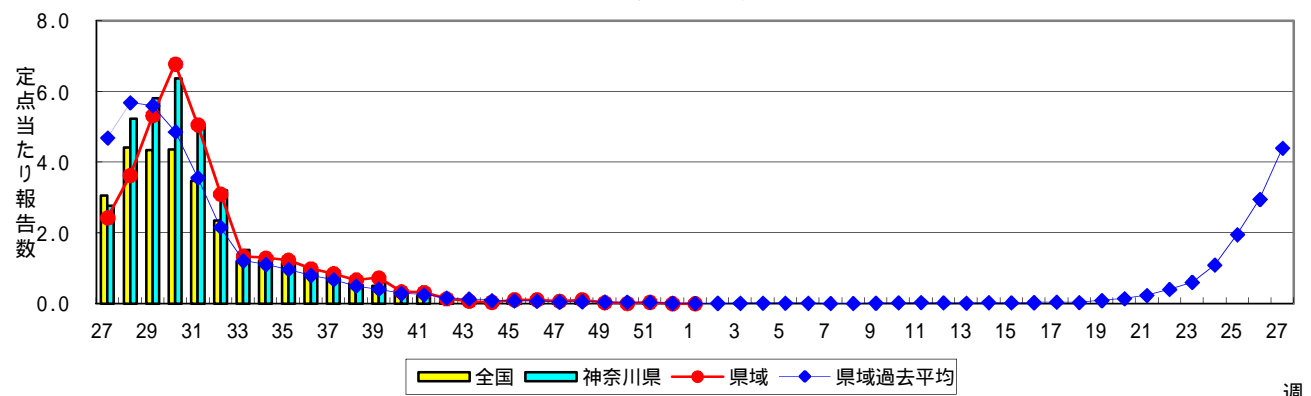
週

### 百日咳



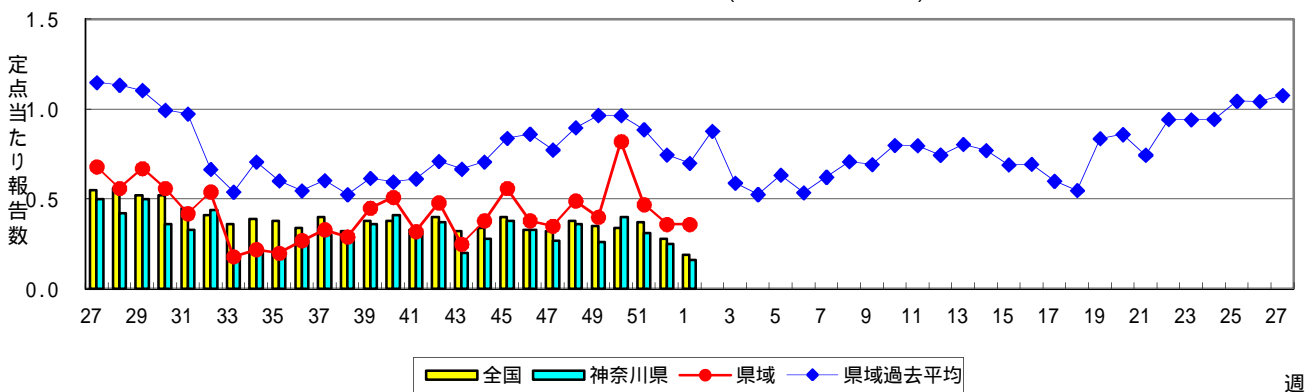
週

### ヘルパンギーナ



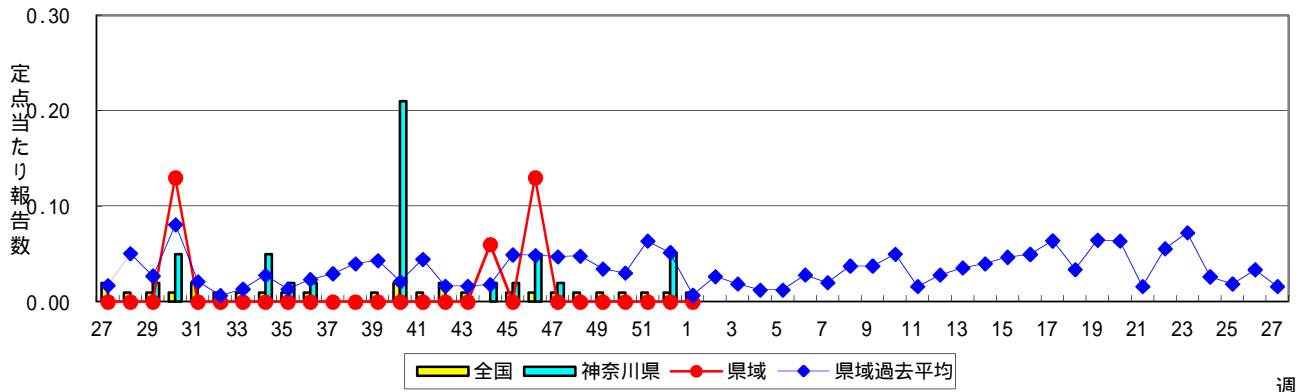
週

### 流行性耳下腺炎(おたふくかぜ)



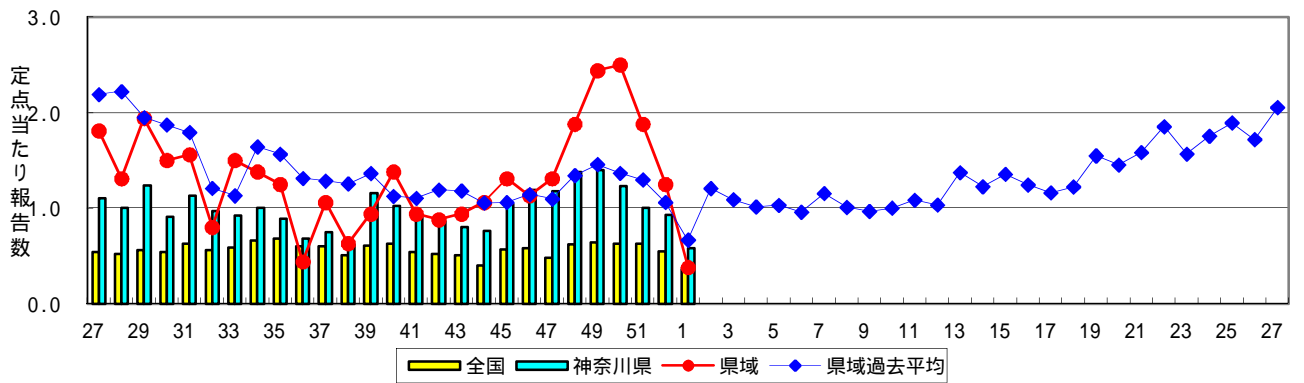
週

### 急性出血性結膜炎



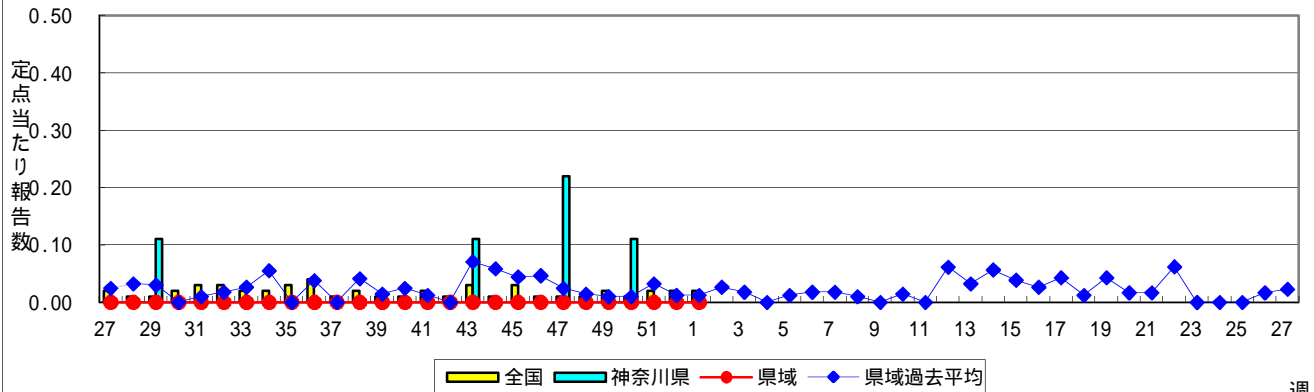
週

### 流行性角結膜炎



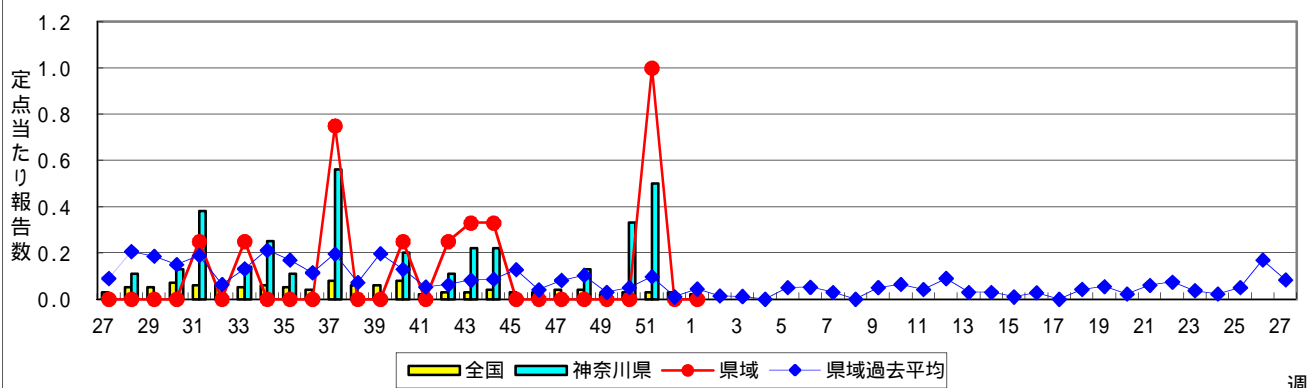
週

### 細菌性髄膜炎



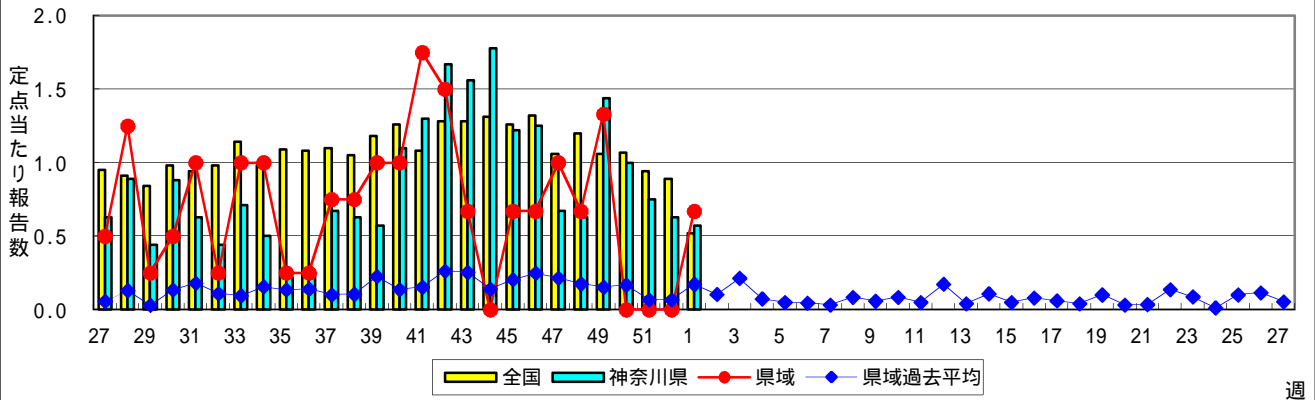
週

### 無菌性髄膜炎



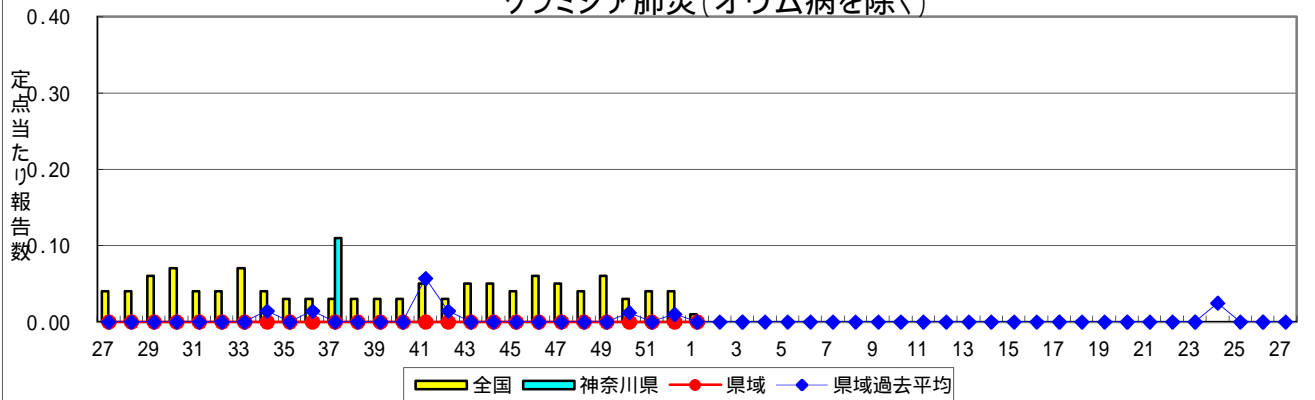
週

### マイコプラズマ肺炎



週

### クラミジア肺炎(オウム病を除く)



週

**表1 報告数・定点当たり報告数 疾病、政令市・保健所別 (その1)**

2013年01週(12月31日～01月06日)

神奈川県	インフルエンザ (高病原性鳥インフルエンザを 除く)		RSウイルス感染症		咽頭結膜熱		A群溶血性レンサ球菌咽頭炎		感染性胃腸炎	
	報告数	定点当たり	報告数	定点当たり	報告数	定点当たり	報告数	定点当たり	報告数	定点当たり
全県	749	2.77	40	0.25	31	0.20	68	0.43	524	3.32
横浜市	268	2.39	8	0.13	10	0.16	38	0.61	183	2.95
川崎市	94	2.54	8	0.33	12	0.50	9	0.38	64	2.67
相模原市	50	2.63	-	-	-	-	1	0.09	51	4.64
県域 (横浜市、川崎市、相模原市を除く)	337	3.30	24	0.39	9	0.15	20	0.33	226	3.70
横須賀市	27	2.08	7	0.78	-	-	2	0.22	17	1.89
藤沢市	49	3.50	1	0.11	-	-	2	0.22	18	2.00
平塚	26	2.60	3	0.50	1	0.17	3	0.50	16	2.67
鎌倉	18	3.00	4	1.33	-	-	1	0.33	5	1.67
小田原	17	2.13	-	-	-	-	1	0.25	43	10.75
三崎	1	0.33	-	-	-	-	-	-	-	-
厚木	108	6.35	5	0.45	4	0.36	8	0.73	80	7.27
足柄上	13	2.60	-	-	-	-	-	-	1	0.33
秦野	6	1.00	-	-	-	-	2	1.00	15	7.50
大和	21	1.91	-	-	1	0.14	1	0.14	20	2.86
茅ヶ崎	51	5.67	4	0.80	3	0.60	-	-	11	2.20

神奈川県	水痘		手足口病		伝染性紅斑		突発性発しん		百日咳	
	報告数	定点当たり	報告数	定点当たり	報告数	定点当たり	報告数	定点当たり	報告数	定点当たり
全県	190	1.20	10	0.06	3	0.02	25	0.16	1	0.01
横浜市	59	0.95	8	0.13	1	0.02	9	0.15	-	-
川崎市	27	1.13	1	0.04	1	0.04	6	0.25	-	-
相模原市	16	1.45	-	-	-	-	1	0.09	-	-
県域 (横浜市、川崎市、相模原市を除く)	88	1.44	1	0.02	1	0.02	9	0.15	1	0.02
横須賀市	36	4.00	1	0.11	-	-	-	-	1	0.11
藤沢市	2	0.22	-	-	-	-	1	0.11	-	-
平塚	8	1.33	-	-	-	-	1	0.17	-	-
鎌倉	1	0.33	-	-	-	-	1	0.33	-	-
小田原	1	0.25	-	-	-	-	2	0.50	-	-
三崎	3	1.50	-	-	-	-	-	-	-	-
厚木	17	1.55	-	-	-	-	2	0.18	-	-
足柄上	2	0.67	-	-	-	-	1	0.33	-	-
秦野	5	2.50	-	-	-	-	-	-	-	-
大和	3	0.43	-	-	-	-	-	-	-	-
茅ヶ崎	10	2.00	-	-	1	0.20	1	0.20	-	-

神奈川県	ヘルパンギーナ		流行性耳下腺炎		急性出血性結膜炎		流行性角結膜炎		細菌性髄膜炎	
	報告数	定点当たり	報告数	定点当たり	報告数	定点当たり	報告数	定点当たり	報告数	定点当たり
全県	-	-	26	0.16	-	-	19	0.58	-	-
横浜市	-	-	3	0.05	-	-	8	0.57	-	-
川崎市	-	-	-	-	-	-	6	1.50	-	-
相模原市	-	-	1	0.09	-	-	-	-	-	-
県域 (横浜市、川崎市、相模原市を除く)	-	-	22	0.36	-	-	5	0.38	-	-
横須賀市	-	-	-	-	-	-	-	-	...	...
藤沢市	-	-	-	-	-	-	-	-	-	-
平塚	-	-	4	0.67	-	-	2	1.00	-	-
鎌倉	-	-	-	-	-	-	-	-	...	...
小田原	-	-	-	-	-	-	-	-	...	...
三崎	-	-	-	-	...	...	...	...	...	...
厚木	-	-	10	0.91	-	-	2	2.00	-	-
足柄上	-	-	-	-	...	...	...	...	...	...
秦野	-	-	3	1.50	-	-	-	-	...	...
大和	-	-	5	0.71	-	-	-	-	...	...
茅ヶ崎	-	-	-	-	-	-	1	0.50	...	...

表1 報告数・定点当たり報告数 疾病、政令市・保健所別 (その2)

2013年01週(12月31日～01月06日)

神奈川県	無菌性髄膜炎		マイコプラズマ肺炎		クラミジア肺炎 (オウム病を除く)	
	報告数	定点当たり	報告数	定点当たり	報告数	定点当たり
全県	-	-	4	0.57	-	-
横浜市	-	-	-	-	-	-
川崎市	-	-	2	1.00	-	-
相模原市	-	-	-	-	-	-
県域 <small>(横浜、川崎、相模原を除く)</small>	-	-	2	0.67	-	-
横須賀市	...	...	...	...	...	...
藤沢市	-	-	2	2.00	-	-
平塚	-	-	-	-	-	-
鎌倉	...	...	...	...	...	...
小田原	...	...	...	...	...	...
三崎	...	...	...	...	...	...
厚木	-	-	-	-	-	-
足柄上	...	...	...	...	...	...
秦野	...	...	...	...	...	...
大和	...	...	...	...	...	...
茅ヶ崎	...	...	...	...	...	...



表2 報告数・定点当たり報告数、疾病・年齢階級別  
(全県及び横浜市・川崎市・相模原市を除く県域) (その1)

2013年01週(12月31日～01月06日)

\*表2は、各保健福祉事務所からの最新の報告をもとに作成しているため、国の還元データである表1および表3の数値と一致しないことがあります。

インフルエンザ	定点	項目	合計	～5か月	～11か月	1歳	2	3	4	5	6	7	8
インフルエンザ (高病原性鳥インフルエンザを除く)	全国	報告数	18,652	84	238	674	645	627	610	542	473	384	338
		定点当たり	3.91	0.02	0.05	0.14	0.14	0.13	0.13	0.11	0.10	0.08	0.07
	全県	報告数	749	2	7	30	21	29	26	24	27	16	16
		定点当たり	2.77	0.01	0.03	0.11	0.08	0.11	0.10	0.09	0.10	0.06	0.06
	県域	報告数	337	1	1	13	10	15	8	10	12	12	9
		定点当たり	3.30	0.01	0.01	0.13	0.10	0.15	0.08	0.10	0.12	0.12	0.09

小児科	定点	項目	合計	～5か月	～11か月	1歳	2	3	4	5	6	7	8
RSウイルス 感染症	全国	報告数	1,725	453	403	495	217	89	30	17	5	6	1
		定点当たり	0.57	0.15	0.13	0.16	0.07	0.03	0.01	0.01	0.00	0.00	0.00
	全県	報告数	40	8	15	12	3	1	-	1	-	-	-
		定点当たり	0.25	0.05	0.09	0.08	0.02	0.01	-	0.01	-	-	-
	県域	報告数	24	4	8	8	2	1	-	1	-	-	-
		定点当たり	0.39	0.07	0.13	0.13	0.03	0.02	-	0.02	-	-	-
咽頭結膜熱	全国	報告数	531	4	43	118	89	64	75	35	35	12	11
		定点当たり	0.18	0.00	0.01	0.04	0.03	0.02	0.02	0.01	0.01	0.00	0.00
	全県	報告数	31	-	1	6	2	2	6	3	2	1	2
		定点当たり	0.20	-	0.01	0.04	0.01	0.01	0.04	0.02	0.01	0.01	0.01
	県域	報告数	9	-	-	2	-	-	-	3	1	1	1
		定点当たり	0.15	-	-	0.03	-	-	-	0.05	0.02	0.02	0.02
A群溶血性 レンサ球菌咽頭 炎	全国	報告数	1,587	4	5	51	86	149	191	197	170	141	101
		定点当たり	0.53	0.00	0.00	0.02	0.03	0.05	0.06	0.07	0.06	0.05	0.03
	全県	報告数	68	2	-	3	5	7	6	7	4	4	6
		定点当たり	0.43	0.01	-	0.02	0.03	0.04	0.04	0.04	0.03	0.03	0.04
	県域	報告数	20	-	-	1	1	3	2	3	2	1	1
		定点当たり	0.33	-	-	0.02	0.02	0.05	0.03	0.05	0.03	0.02	0.02
感染性胃腸炎	全国	報告数	13,133	122	599	1,617	1,232	982	863	686	622	528	577
		定点当たり	4.36	0.04	0.20	0.54	0.41	0.33	0.29	0.23	0.21	0.18	0.19
	全県	報告数	524	-	19	66	55	41	49	28	22	21	22
		定点当たり	3.32	-	0.12	0.42	0.35	0.26	0.31	0.18	0.14	0.13	0.14
	県域	報告数	226	-	10	32	21	20	20	14	18	5	10
		定点当たり	3.70	-	0.16	0.52	0.34	0.33	0.33	0.23	0.30	0.08	0.16
水痘	全国	報告数	5,047	64	206	868	868	818	780	586	352	163	108
		定点当たり	1.67	0.02	0.07	0.29	0.29	0.27	0.26	0.19	0.12	0.05	0.04
	全県	報告数	190	1	6	13	20	23	35	35	23	19	8
		定点当たり	1.20	0.01	0.04	0.08	0.13	0.15	0.22	0.22	0.15	0.12	0.05
	県域	報告数	88	-	1	3	8	10	21	18	13	6	3
		定点当たり	1.44	-	0.02	0.05	0.13	0.16	0.34	0.30	0.21	0.10	0.05

インフルエンザ	定点	項目	9	10-14	15-19	20-29	30-39	40-49	50-59	60-69	70-79	80歳以上
インフルエンザ (高病原性鳥インフルエンザを除く)	全国	報告数	337	1,364	1,105	3,161	2,774	2,138	1,365	787	551	455
		定点当たり	0.07	0.29	0.23	0.66	0.58	0.45	0.29	0.17	0.12	0.10
	全県	報告数	16	54	51	116	104	100	61	23	17	9
		定点当たり	0.06	0.20	0.19	0.43	0.39	0.37	0.23	0.09	0.06	0.03
	県域	報告数	7	27	20	51	44	36	30	14	11	6
		定点当たり	0.07	0.26	0.20	0.50	0.43	0.35	0.29	0.14	0.11	0.06

小児科	定点	項目	9	10-14	15-19	20歳以上
RSウイルス 感染症	全国	報告数	-	5	1	3
		定点当たり	-	0.00	0.00	0.00
	全県	報告数	-	-	-	-
		定点当たり	-	-	-	-
	県域	報告数	-	-	-	-
		定点当たり	-	-	-	-
咽頭結膜熱	全国	報告数	8	21	-	16
		定点当たり	0.00	0.01	-	0.01
	全県	報告数	-	1	-	5
		定点当たり	-	0.01	-	0.03
	県域	報告数	-	-	-	1
		定点当たり	-	-	-	0.02
A群溶血性 レンサ球菌咽頭 炎	全国	報告数	87	212	25	168
		定点当たり	0.03	0.07	0.01	0.06
	全県	報告数	3	8	1	12
		定点当たり	0.02	0.05	0.01	0.08
	県域	報告数	1	1	1	3
		定点当たり	0.02	0.02	0.02	0.05
感染性胃腸炎	全国	報告数	469	1,649	585	2,602
		定点当たり	0.16	0.55	0.19	0.86
	全県	報告数	18	40	26	117
		定点当たり	0.11	0.25	0.16	0.74
	県域	報告数	11	19	12	34
		定点当たり	0.18	0.31	0.20	0.56
水痘	全国	報告数	72	109	15	38
		定点当たり	0.02	0.04	0.00	0.01
	全県	報告数	4	3	-	-
		定点当たり	0.03	0.02	-	-
	県域	報告数	3	2	-	-
		定点当たり	0.05	0.03	-	-

表2 報告数・定点当たり報告数、疾病・年齢階級別  
(全県及び横浜市・川崎市・相模原市を除く県域) (その2)

2013年01週(12月31日～01月06日)

\*表2は、各保健福祉事務所からの最新の報告をもとに作成しているため、国の還元データである表1および表3の数値と一致しないことがあります。

小児科定点	項目	合計	～5か月	～11か月	1歳
手足口病	全国	報告数 379	5	31	142
		定点当たり 0.13	0.00	0.01	0.05
	全県	報告数 10	-	1	1
		定点当たり 0.06	-	0.01	0.01
	県域	報告数 1	-	-	1
		定点当たり 0.02	-	-	0.02
伝染性紅斑	全国	報告数 63	-	1	4
		定点当たり 0.02	-	0.00	0.00
	全県	報告数 3	-	-	-
		定点当たり 0.02	-	-	-
	県域	報告数 1	-	-	-
		定点当たり 0.02	-	-	-
突発性発しん	全国	報告数 574	25	246	255
		定点当たり 0.19	0.01	0.08	0.08
	全県	報告数 25	2	11	9
		定点当たり 0.16	0.01	0.07	0.06
	県域	報告数 9	1	3	4
		定点当たり 0.15	0.02	0.05	0.07
百日咳	全国	報告数 10	2	2	-
		定点当たり 0.00	0.00	0.00	-
	全県	報告数 1	1	-	-
		定点当たり 0.01	0.01	-	-
	県域	報告数 1	1	-	-
		定点当たり 0.02	0.02	-	-
ヘルパンギーナ	全国	報告数 36	-	2	11
		定点当たり 0.01	-	0.00	0.00
	全県	報告数 -	-	-	-
		定点当たり -	-	-	-
	県域	報告数 -	-	-	-
		定点当たり -	-	-	-
流行性耳下腺炎	全国	報告数 580	-	1	20
		定点当たり 0.19	-	0.00	0.01
	全県	報告数 26	-	-	1
		定点当たり 0.16	-	-	0.01
	県域	報告数 22	-	-	-
		定点当たり 0.36	-	-	-

小児科定点	項目	2	3	4	5	6	7	8	9	10-14	15-19	20歳以上
手足口病	全国	報告数 80	45	28	10	15	4	6	3	5	1	4
		定点当たり 0.03	0.01	0.01	0.00	0.00	0.00	0.00	0.00	0.00	0.00	0.00
	全県	報告数 2	1	1	-	3	-	-	-	-	-	-
		定点当たり 0.01	0.01	0.01	-	0.02	-	-	-	-	-	0.01
	県域	報告数 -	-	-	-	-	-	-	-	-	-	-
		定点当たり -	-	-	-	-	-	-	-	-	-	-
伝染性紅斑	全国	報告数 6	6	9	10	6	4	7	6	4	-	-
		定点当たり 0.00	0.00	0.00	0.00	0.00	0.00	0.00	0.00	0.00	-	-
	全県	報告数 -	-	1	-	-	1	-	-	-	-	1
		定点当たり -	-	0.01	-	-	0.01	-	-	-	-	0.01
	県域	報告数 -	-	-	-	-	1	-	-	-	-	-
		定点当たり -	-	-	-	-	0.02	-	-	-	-	-
突発性発しん	全国	報告数 28	8	3	-	-	-	2	-	4	-	3
		定点当たり 0.01	0.00	0.00	-	-	-	0.00	-	0.00	-	0.00
	全県	報告数 3	-	-	-	-	-	-	-	-	-	-
		定点当たり 0.02	-	-	-	-	-	-	-	-	-	-
	県域	報告数 1	-	-	-	-	-	-	-	-	-	-
		定点当たり 0.02	-	-	-	-	-	-	-	-	-	-
百日咳	全国	報告数 -	-	1	-	-	-	-	-	1	-	4
		定点当たり -	-	0.00	-	-	-	-	-	0.00	-	0.00
	全県	報告数 -	-	-	-	-	-	-	-	-	-	-
		定点当たり -	-	-	-	-	-	-	-	-	-	-
	県域	報告数 -	-	-	-	-	-	-	-	-	-	-
		定点当たり -	-	-	-	-	-	-	-	-	-	-
ヘルパンギーナ	全国	報告数 3	5	-	2	1	-	2	2	3	-	5
		定点当たり 0.00	0.00	-	0.00	0.00	-	0.00	0.00	0.00	-	0.00
	全県	報告数 -	-	-	-	-	-	-	-	-	-	-
		定点当たり -	-	-	-	-	-	-	-	-	-	-
	県域	報告数 -	-	-	-	-	-	-	-	-	-	-
		定点当たり -	-	-	-	-	-	-	-	-	-	-
流行性耳下腺炎	全国	報告数 54	56	77	94	78	57	46	29	57	2	9
		定点当たり 0.02	0.02	0.03	0.03	0.03	0.02	0.02	0.01	0.02	0.00	0.00
	全県	報告数 1	2	3	4	5	4	5	1	-	-	-
		定点当たり 0.01	0.01	0.02	0.03	0.03	0.03	0.03	0.01	-	-	-
	県域	報告数 1	2	3	4	4	4	3	1	-	-	-
		定点当たり 0.02	0.03	0.05	0.07	0.07	0.07	0.05	0.02	-	-	-

表2 報告数・定点当たり報告数、疾病・年齢階級別  
(全県及び横浜市・川崎市・相模原市を除く県域) (その3)

2013年01週(12月31日～01月06日)

\*表2は、各保健福祉事務所からの最新の報告をもとに作成しているため、国の還元データである表1および表3の数値と一致しないことがあります。

眼科定点	項目	合計	～5か月	～11か月	1歳	2	3	4	5	6	7	8
急性出血性結膜炎	全国	報告数	7	-	-	-	2	-	-	-	-	-
		定点当たり	0.01	-	-	-	0.00	-	-	-	-	-
	全県	報告数	-	-	-	-	-	-	-	-	-	-
		定点当たり	-	-	-	-	-	-	-	-	-	-
	県域	報告数	-	-	-	-	-	-	-	-	-	-
		定点当たり	-	-	-	-	-	-	-	-	-	-
流行性角結膜炎	全国	報告数	233	-	1	6	3	6	6	7	3	1
		定点当たり	0.36	-	0.00	0.01	0.00	0.01	0.01	0.01	0.00	0.00
	全県	報告数	19	-	-	-	-	-	1	-	-	-
		定点当たり	0.58	-	-	-	-	-	0.03	-	-	-
	県域	報告数	5	-	-	-	-	-	-	-	-	-
		定点当たり	0.38	-	-	-	-	-	-	-	-	-

基幹定点(週報)	項目	合計	0歳	1-4	5-9	10-14	15-19	20-24	25-29	30-34	35-39	40-44
細菌性髄膜炎	全国	報告数	8	2	1	-	-	-	1	-	1	-
		定点当たり	0.02	0.00	0.00	-	-	-	0.00	-	0.00	-
	全県	報告数	-	-	-	-	-	-	-	-	-	-
		定点当たり	-	-	-	-	-	-	-	-	-	-
	県域	報告数	-	-	-	-	-	-	-	-	-	-
		定点当たり	-	-	-	-	-	-	-	-	-	-
無菌性髄膜炎	全国	報告数	8	2	1	-	1	-	1	2	-	1
		定点当たり	0.02	0.00	0.00	-	0.00	-	0.00	0.00	-	0.00
	全県	報告数	-	-	-	-	-	-	-	-	-	-
		定点当たり	-	-	-	-	-	-	-	-	-	-
	県域	報告数	-	-	-	-	-	-	-	-	-	-
		定点当たり	-	-	-	-	-	-	-	-	-	-
マイコプラズマ肺炎	全国	報告数	243	4	80	54	40	10	4	10	7	8
		定点当たり	0.52	0.01	0.17	0.12	0.09	0.02	0.01	0.02	0.02	0.02
	全県	報告数	4	-	-	3	1	-	-	-	-	-
		定点当たり	0.57	-	-	0.43	0.14	-	-	-	-	-
	県域	報告数	2	-	-	2	-	-	-	-	-	-
		定点当たり	0.67	-	-	0.67	-	-	-	-	-	-
クラミジア肺炎 (オウム病を除く)	全国	報告数	5	-	3	2	-	-	-	-	-	-
		定点当たり	0.01	-	0.01	0.00	-	-	-	-	-	-
	全県	報告数	-	-	-	-	-	-	-	-	-	-
		定点当たり	-	-	-	-	-	-	-	-	-	-
	県域	報告数	-	-	-	-	-	-	-	-	-	-
		定点当たり	-	-	-	-	-	-	-	-	-	-

眼科定点	項目	9	10-14	15-19	20-29	30-39	40-49	50-59	60-69	70歳以上
急性出血性結膜炎	全国	報告数	-	-	-	-	1	1	1	2
		定点当たり	-	-	-	-	0.00	0.00	0.00	0.00
	全県	報告数	-	-	-	-	-	-	-	-
		定点当たり	-	-	-	-	-	-	-	-
	県域	報告数	-	-	-	-	-	-	-	-
		定点当たり	-	-	-	-	-	-	-	-
流行性角結膜炎	全国	報告数	7	10	6	29	50	35	20	33
		定点当たり	0.01	0.02	0.01	0.04	0.08	0.05	0.03	0.05
	全県	報告数	1	2	-	2	5	6	-	2
		定点当たり	0.03	0.06	-	0.06	0.15	0.18	-	0.06
	県域	報告数	1	1	-	1	1	1	-	-
		定点当たり	0.08	0.08	-	0.08	0.08	0.08	-	-

基幹定点(週報)	項目	45-49	50-54	55-59	60-64	65-69	70歳以上
細菌性髄膜炎	全国	報告数	1	-	-	-	1
		定点当たり	0.00	-	-	-	0.00
	全県	報告数	-	-	-	-	-
		定点当たり	-	-	-	-	-
	県域	報告数	-	-	-	-	-
		定点当たり	-	-	-	-	-
無菌性髄膜炎	全国	報告数	-	-	-	-	-
		定点当たり	-	-	-	-	-
	全県	報告数	-	-	-	-	-
		定点当たり	-	-	-	-	-
	県域	報告数	-	-	-	-	-
		定点当たり	-	-	-	-	-
マイコプラズマ肺炎	全国	報告数	-	2	-	2	-
		定点当たり	-	0.00	-	0.00	-
	全県	報告数	-	-	-	-	-
		定点当たり	-	-	-	-	-
	県域	報告数	-	-	-	-	-
		定点当たり	-	-	-	-	-
クラミジア肺炎 (オウム病を除く)	全国	報告数	-	-	-	-	-
		定点当たり	-	-	-	-	-
	全県	報告数	-	-	-	-	-
		定点当たり	-	-	-	-	-
	県域	報告数	-	-	-	-	-
		定点当たり	-	-	-	-	-

表3 5週前～今週の推移 (その1)  
(全県及び横浜市・川崎市・相模原市を除く県域)

2013年01週(12月31日～01月06日)

疾病名	項目		5週前	4週前	3週前	2週前	1週前	今週
			48週	49週	50週	51週	52週	01週
			(11月26日 ～12月02 日)	(12月03日 ～12月09 日)	(12月10日 ～12月16 日)	(12月17日 ～12月23 日)	(12月24日 ～12月30 日)	(12月31日 ～01月06 日)
インフルエンザ (高病原性鳥インフルエンザを除く)	全県	報告数	89	138	238	490	854	749
		定点当たり	0.28	0.43	0.73	1.54	2.63	2.77
	県域	報告数	31	22	58	170	256	337
		定点当たり	0.27	0.19	0.50	1.49	2.25	3.30
RSウイルス 感染症	全県	報告数	107	104	125	144	141	40
		定点当たり	0.52	0.50	0.61	0.72	0.69	0.25
	県域	報告数	60	72	70	71	82	24
		定点当たり	0.82	0.99	0.96	0.97	1.14	0.39
咽頭結膜熱	全県	報告数	68	74	103	137	101	31
		定点当たり	0.33	0.36	0.50	0.68	0.50	0.20
	県域	報告数	19	22	31	40	32	9
		定点当たり	0.26	0.30	0.42	0.55	0.44	0.15
A群溶血性レンサ球菌咽頭炎	全県	報告数	377	455	415	429	291	68
		定点当たり	1.85	2.20	2.01	2.13	1.43	0.43
	県域	報告数	124	145	119	122	72	20
		定点当たり	1.70	1.99	1.63	1.67	1.00	0.33
感染性胃腸炎	全県	報告数	4,344	4,888	4,834	4,102	2,358	524
		定点当たり	21.29	23.61	23.47	20.41	11.62	3.32
	県域	報告数	1,412	1,487	1,512	1,524	838	226
		定点当たり	19.34	20.37	20.71	20.88	11.64	3.70
水痘	全県	報告数	294	341	434	436	343	190
		定点当たり	1.44	1.65	2.11	2.17	1.69	1.20
	県域	報告数	103	120	158	141	106	88
		定点当たり	1.41	1.64	2.16	1.93	1.47	1.44
手足口病	全県	報告数	124	107	97	97	83	10
		定点当たり	0.61	0.52	0.47	0.48	0.41	0.06
	県域	報告数	48	27	18	23	25	1
		定点当たり	0.66	0.37	0.25	0.32	0.35	0.02
伝染性紅斑	全県	報告数	6	13	10	12	3	3
		定点当たり	0.03	0.06	0.05	0.06	0.01	0.02
	県域	報告数	1	5	5	3	1	1
		定点当たり	0.01	0.07	0.07	0.04	0.01	0.02
突発性発しん	全県	報告数	140	133	131	110	92	25
		定点当たり	0.69	0.64	0.64	0.55	0.45	0.16
	県域	報告数	60	45	36	34	30	9
		定点当たり	0.82	0.62	0.49	0.47	0.42	0.15

表3 5週前～今週の推移 (その2)  
 (全県及び横浜市・川崎市・相模原市を除く県域)

2013年01週(12月31日～01月06日)

疾病名	項目		5週前	4週前	3週前	2週前	1週前	今週
			48週	49週	50週	51週	52週	01週
			(11月26日 ～12月02 日)	(12月03日 ～12月09 日)	(12月10日 ～12月16 日)	(12月17日 ～12月23 日)	(12月24日 ～12月30 日)	(12月31日 ～01月06 日)
百日咳	全県	報告数	4	2	2	6	1	1
		定点当たり	0.02	0.01	0.01	0.03	-	0.01
	県域	報告数	2	-	1	6	-	1
		定点当たり	0.03	-	0.01	0.08	-	0.02
ヘルパンギーナ	全県	報告数	16	6	6	6	1	-
		定点当たり	0.08	0.03	0.03	0.03	-	-
	県域	報告数	8	2	1	3	-	-
		定点当たり	0.11	0.03	0.01	0.04	-	-
流行性耳下腺炎	全県	報告数	73	53	83	62	50	26
		定点当たり	0.36	0.26	0.40	0.31	0.25	0.16
	県域	報告数	36	29	60	34	26	22
		定点当たり	0.49	0.40	0.82	0.47	0.36	0.36
急性出血性結膜炎	全県	報告数	-	-	-	-	2	-
		定点当たり	-	-	-	-	0.05	-
	県域	報告数	-	-	-	-	-	-
		定点当たり	-	-	-	-	-	-
流行性角結膜炎	全県	報告数	62	63	54	41	39	19
		定点当たり	1.38	1.40	1.23	1.00	0.93	0.58
	県域	報告数	30	39	40	30	20	5
		定点当たり	1.88	2.44	2.50	1.88	1.25	0.38
細菌性髄膜炎	全県	報告数	-	-	1	-	-	-
		定点当たり	-	-	0.11	-	-	-
	県域	報告数	-	-	-	-	-	-
		定点当たり	-	-	-	-	-	-
無菌性髄膜炎	全県	報告数	1	-	3	4	-	-
		定点当たり	0.13	-	0.33	0.50	-	-
	県域	報告数	-	-	-	3	-	-
		定点当たり	-	-	-	1.00	-	-
マイコプラズマ肺炎	全県	報告数	5	13	9	6	5	4
		定点当たり	0.63	1.44	1.00	0.75	0.63	0.57
	県域	報告数	2	4	-	-	-	2
		定点当たり	0.67	1.33	-	-	-	0.67
クラミジア肺炎 (オウム病を除く)	全県	報告数	-	-	-	-	-	-
		定点当たり	-	-	-	-	-	-
	県域	報告数	-	-	-	-	-	-
		定点当たり	-	-	-	-	-	-