



# 神奈川県感染症発生情報（52週報）

（12月24日～12月30日）

<http://www.eiken.pref.kanagawa.jp/>

平成24年・52週（12月24日～12月30日）



## 今週の注目感染症 ～インフルエンザ～

第52週のインフルエンザの定点当たり報告数は2.63で、前週（定点当たり報告数1.54）よりも増加しています。例年1月から2月に報告数が増加しますので、今後の発生動向に注意が必要です。インフルエンザは感染している人の咳やくしゃみ、つばなどの飛沫を吸い込むことで主に感染します。予防のために、うがい、手洗いの励行やマスクの着用、咳エチケットなどを心掛けるようにしましょう。

## ～感染性胃腸炎～

第52週の感染性胃腸炎の定点当たり報告数は11.62で、前週（定点当たり報告数20.41）よりも減少しています。感染性胃腸炎は、いろいろな原因により発熱、下痢、悪心、嘔吐、腹痛などがみられ、ウイルス等がついた手や食べ物を介して感染します。感染を予防するために外出後やトイレのあと、食事前などには、ていねいに手を洗いましょう。調理器具等は十分に洗浄、消毒をおこないましょう。

## 今週の全数把握対象疾患

（当該週の国による集計及び各保健福祉事務所からの報告をもとに期日を決めて集計しているため、集計数が前後することがあります。）

分類	対象疾患	内訳				神奈川県
		県域	横浜市	川崎市	相模原市	
二類	結核	9	2	6	6	23
三類	腸管出血性大腸菌感染症		1			1
五類	クロイツフェルト・ヤコブ病		1			1
	劇症型溶血性レンサ球菌感染症		1			1
	後天性免疫不全症候群	3	2			5
	髄膜炎菌性髄膜炎		1			1
	梅毒	2				2
	風しん	4	2	1		7
	麻しん	1				1

## 全数把握対象疾患情報

結核23例：病型は肺結核13例、結核性胸膜炎4例、擬似症1例、無症状病原体保有者5例、年齢群は20歳代3例、30歳代4例、40歳代1例、50歳代3例、60歳代3例、70歳代5例、80歳代2例、90歳代2例

腸管出血性大腸菌感染症1例（有症状者）：年齢群は50歳代、血清型・毒素型はO157/VT2、推定感染地域は東京都

クロイツフェルト・ヤコブ病1例：年齢群は60歳代、病型は古典型クロイツフェルト・ヤコブ病

劇症型溶血性レンサ球菌感染症1例：年齢群は50歳代、推定感染経路は飛沫・飛沫核感染、感染地域は神奈川県

後天性免疫不全症候群5例：年齢群は30歳代1例、40歳代3例、50歳代1例、病型はAIDS1例、無症候性キャリア4例、推定感染経路は異性間性的接触2例、同性間性的接触2例、不明1例、推定感染地域は国外（ウガンダ）1例、日本国内3例、不明1例

髄膜炎菌性髄膜炎1例：年齢群は60歳代、感染地域は神奈川県

梅毒2例：年齢群は40歳代2例、病型は早期顕症梅毒 期1例、無症状病原体保有者1例、推定感染経路は異性間性的接触2例、推定感染地域は神奈川県1例、東京都1例

風しん7例：年齢群は10歳代2例、20歳代2例、30歳代1例、40歳代2例、病型は検査診断例3例、臨床診断例4例、推定感染地域は神奈川県6例、都道府県不明1例、ワクチン接種歴は接種なし2例、不明5例

麻しん1例：年齢群は10歳代、病型は臨床診断例、推定感染地域は神奈川県、ワクチン接種歴は接種なし

## 今週の定点把握対象疾患

- ・インフルエンザの報告数が足柄上（定点当たり0.60）保健福祉事務所管内を除いた地域で1.00を超えています。
- ・感染性胃腸炎の報告数が厚木（定点当たり18.36）、鎌倉（定点当たり16.80）、大和（定点当たり14.86）、小田原（定点当たり14.83）保健福祉事務所管内及び相模原市（定点当たり14.87）で多くなっています。

## 神奈川県感染症情報センター

神奈川県衛生研究所 企画情報部 衛生情報課

TEL:0467-83-4400(代表)

FAX:0467-89-5211(企画情報部)

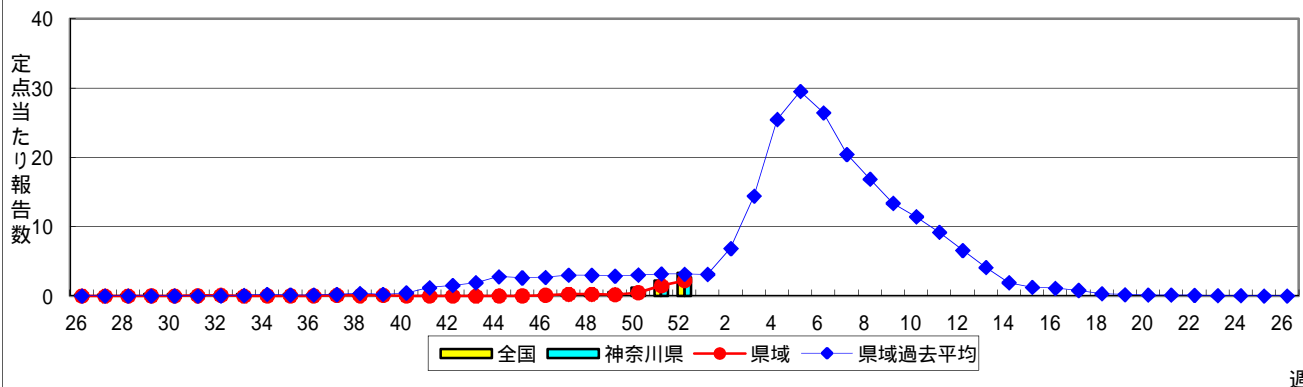
感染症発生動向調査事業は「感染症の予防及び感染症の患者に対する医療に関する法律」によって行われています。

\* 県域とは、神奈川県内の市町村のうち横浜市、川崎市、相模原市を除いた地域です。

# 感染症発生動向調査:週報対象疾患の時系列グラフ

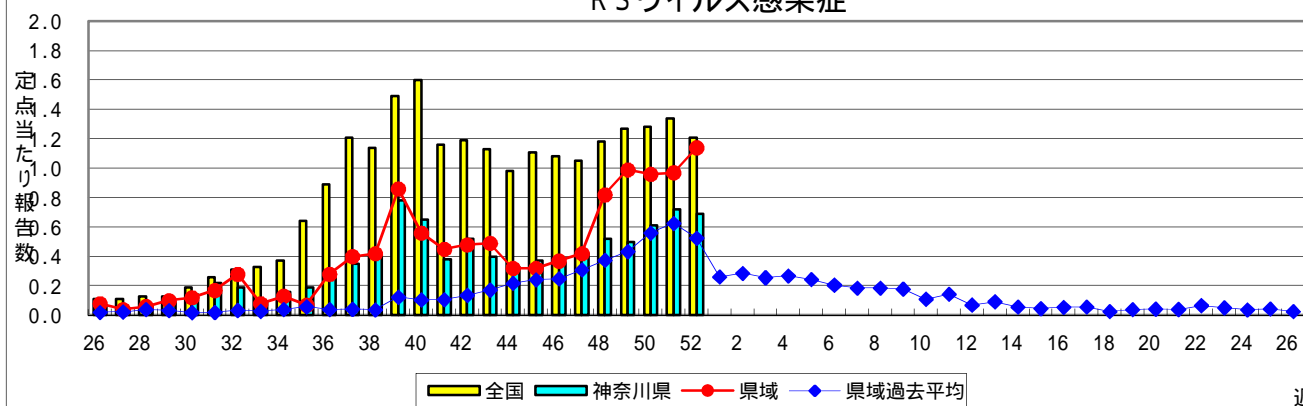
疾患名の括弧書きは、一般名称であり、正式名称ではありません。  
 神奈川県&県域(横浜市・川崎市・相模原市を除く)のデータです。

## インフルエンザ(高病原性鳥インフルエンザを除く)



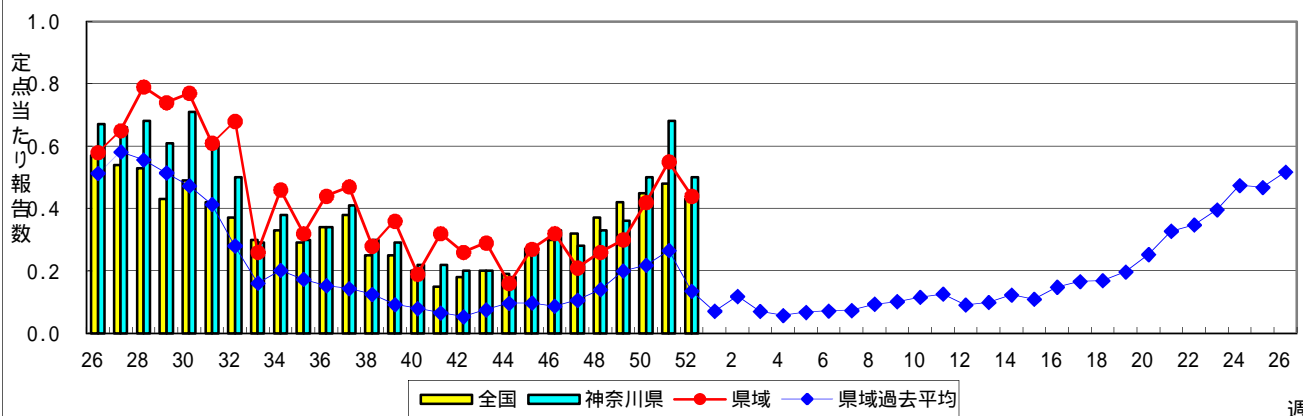
週

## RSウイルス感染症



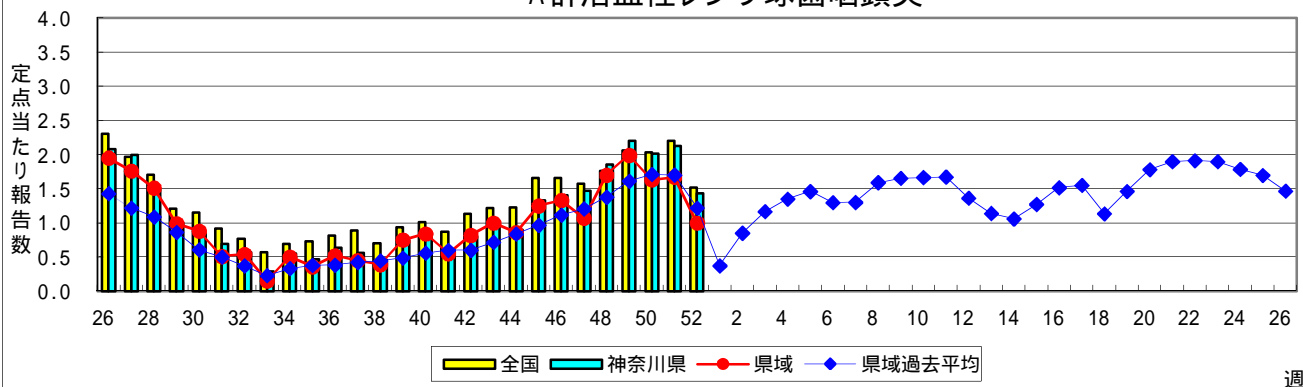
週

## 咽頭結膜熱(プール熱)



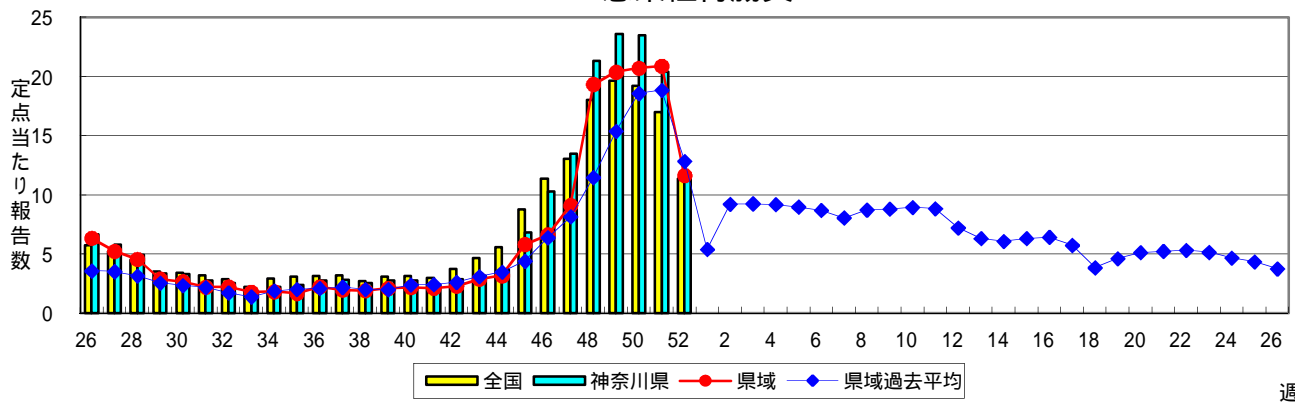
週

## A群溶血性レンサ球菌咽頭炎

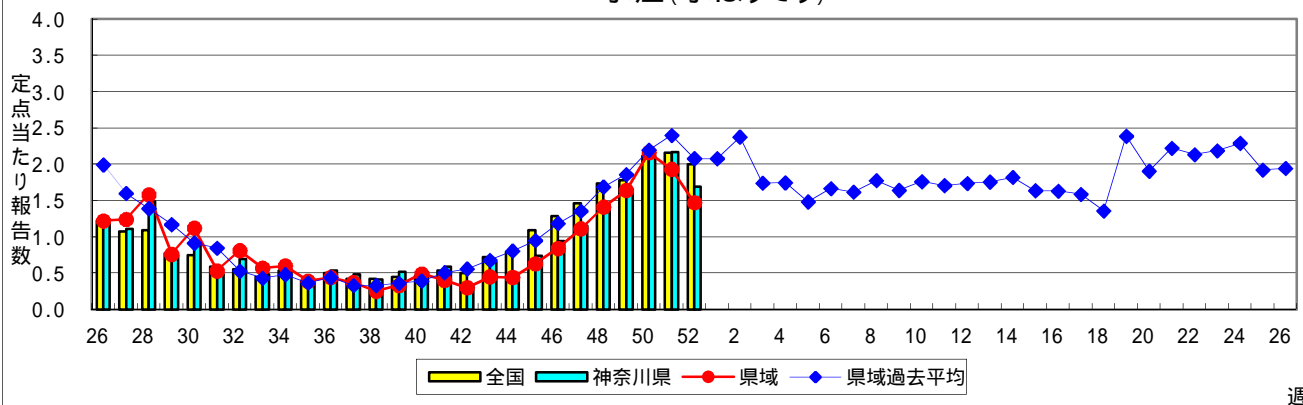


週

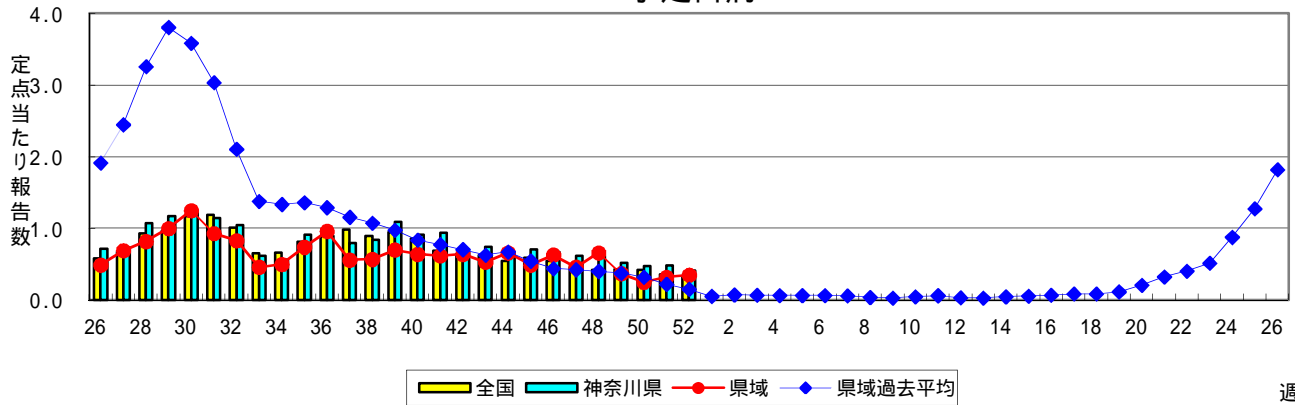
### 感染性胃腸炎



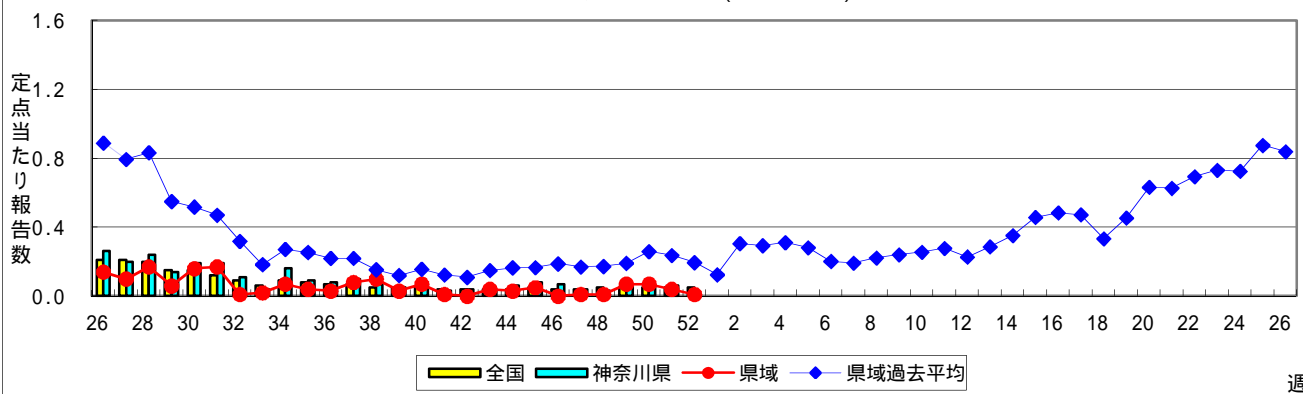
### 水痘(水ぼうそう)



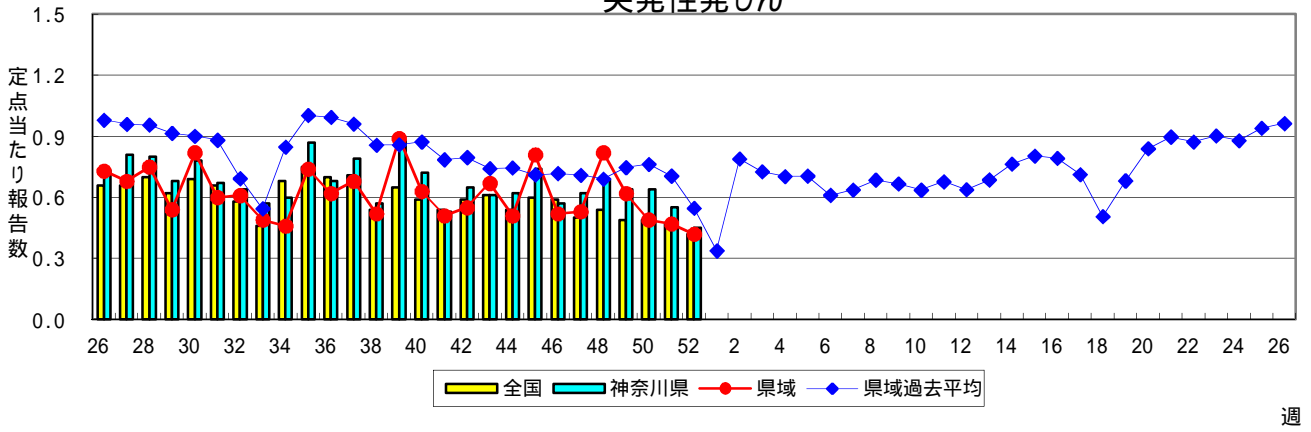
### 手足口病



### 伝染性紅斑(リンゴ病)

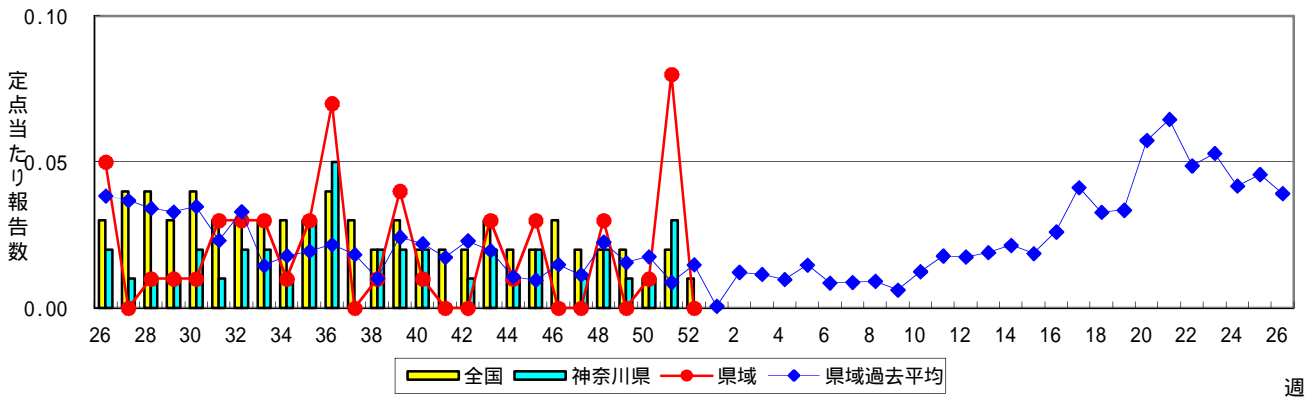


### 突発性発しん



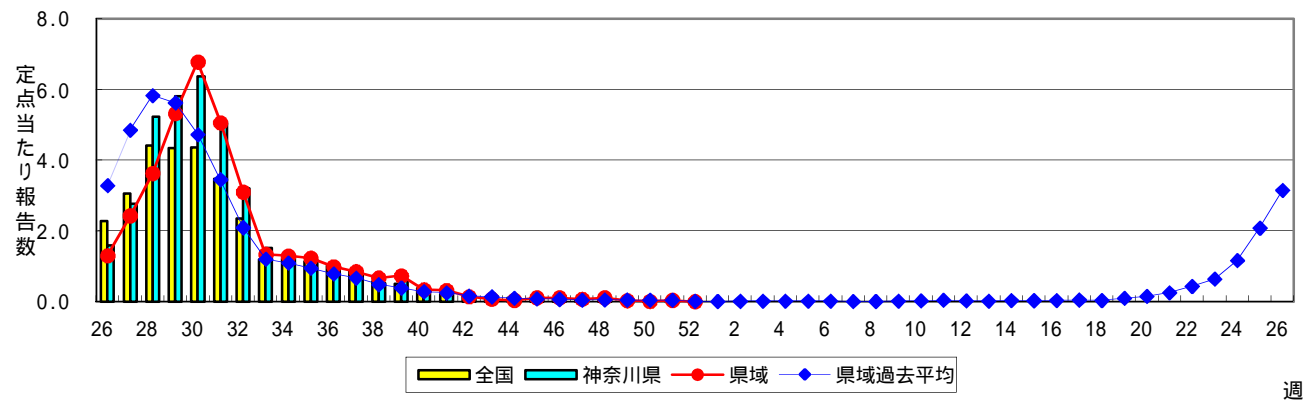
週

### 百日咳



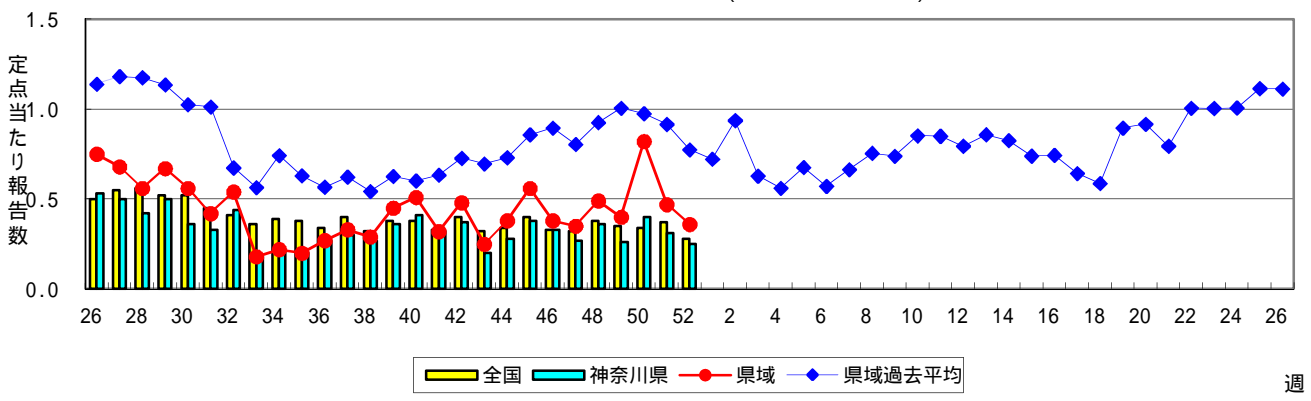
週

### ヘルパンギーナ



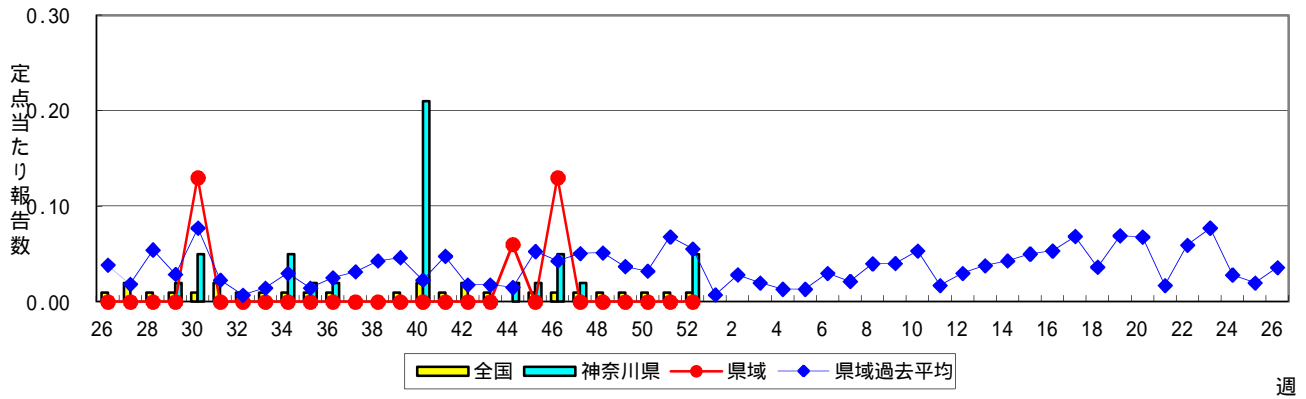
週

### 流行性耳下腺炎(おたふくかぜ)



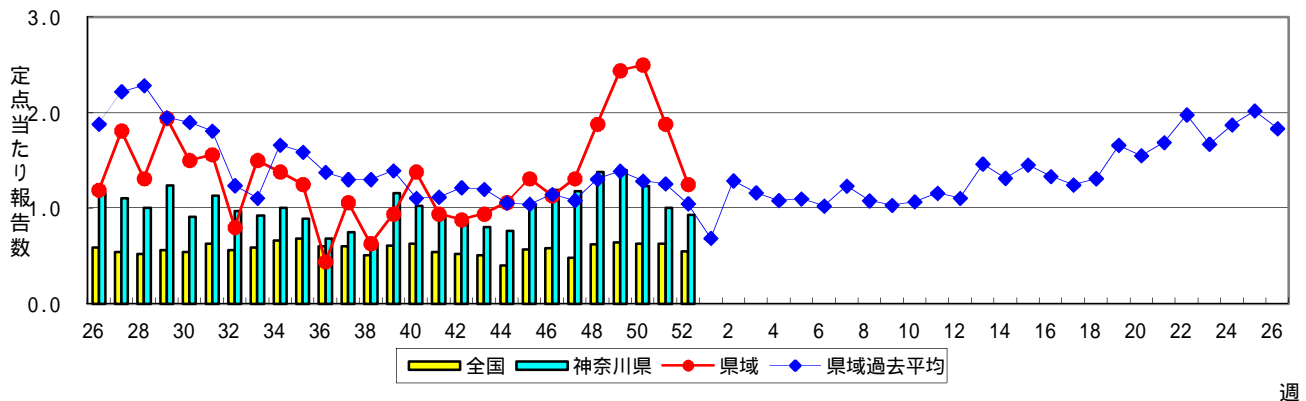
週

### 急性出血性結膜炎



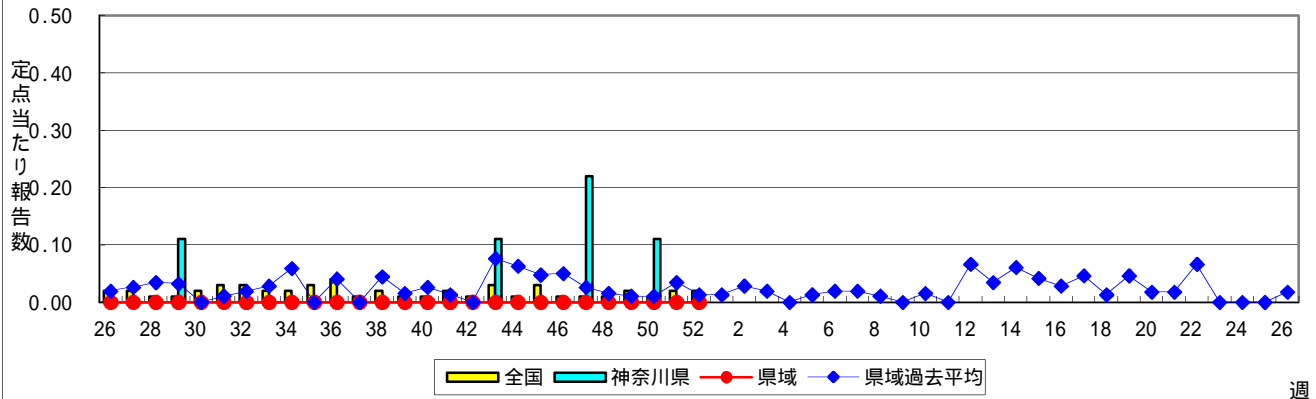
週

### 流行性角結膜炎



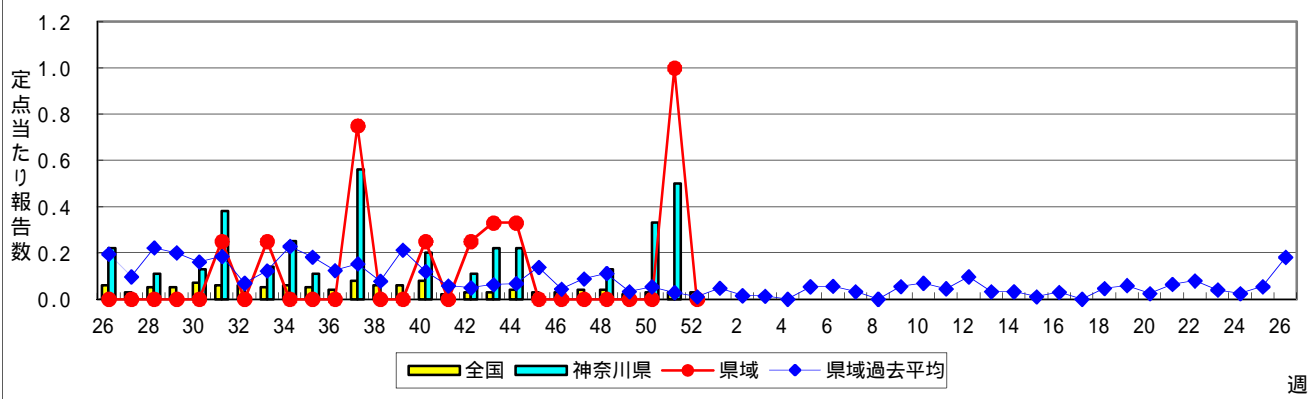
週

### 細菌性髄膜炎



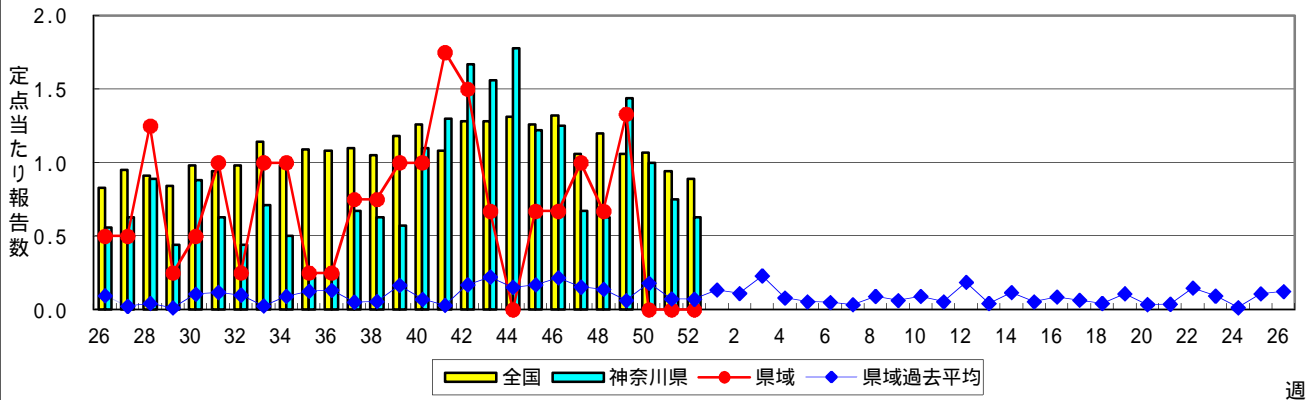
週

### 無菌性髄膜炎



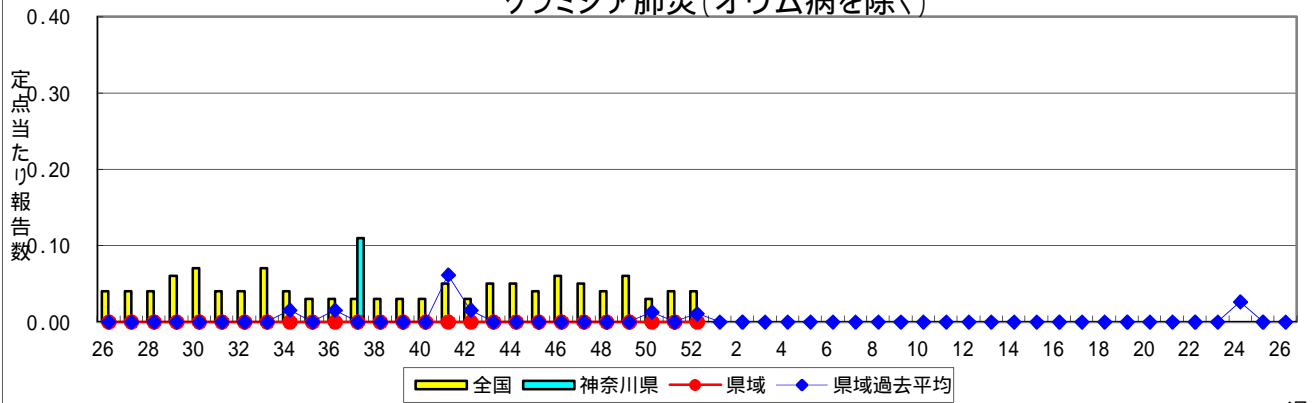
週

### マイコプラズマ肺炎



週

### クラミジア肺炎 (オウム病を除く)



週

**表1 報告数・定点当たり報告数 疾病、政令市・保健所別 (その1)**

2012年52週(12月24日～12月30日)

神奈川県	インフルエンザ (高病原性鳥インフルエンザを 除く)		RSウイルス感染症		咽頭結膜熱		A群溶血性レンサ球菌 咽頭炎		感染性胃腸炎	
	報告数	定点当たり	報告数	定点当たり	報告数	定点当たり	報告数	定点当たり	報告数	定点当たり
全県	854	2.63	141	0.69	101	0.50	291	1.43	2,358	11.62
横浜市	397	2.94	35	0.42	21	0.25	138	1.66	918	11.06
川崎市	153	2.83	22	0.67	47	1.42	70	2.12	379	11.48
相模原市	48	2.18	2	0.13	1	0.07	11	0.73	223	14.87
県域 (横浜市、川崎市、相模原市を除く)	256	2.25	82	1.14	32	0.44	72	1.00	838	11.64
横須賀市	27	1.93	3	0.33	5	0.56	5	0.56	76	8.44
藤沢市	34	2.43	18	2.00	4	0.44	8	0.89	93	10.33
平塚	15	1.36	8	1.14	2	0.29	2	0.29	60	8.57
鎌倉	9	1.13	8	1.60	2	0.40	3	0.60	84	16.80
小田原	24	2.40	7	1.17	3	0.50	14	2.33	89	14.83
三崎	5	1.67	-	-	-	-	3	1.50	3	1.50
厚木	43	2.53	27	2.45	7	0.64	9	0.82	202	18.36
足柄上	3	0.60	-	-	-	-	-	-	10	3.33
秦野	12	1.20	2	0.33	-	-	10	1.67	67	11.17
大和	48	4.36	4	0.57	3	0.43	10	1.43	104	14.86
茅ヶ崎	36	3.27	5	0.71	6	0.86	8	1.14	50	7.14

神奈川県	水痘		手足口病		伝染性紅斑		突発性発しん		百日咳	
	報告数	定点当たり	報告数	定点当たり	報告数	定点当たり	報告数	定点当たり	報告数	定点当たり
全県	343	1.69	83	0.41	3	0.01	92	0.45	1	-
横浜市	170	2.05	43	0.52	1	0.01	39	0.47	1	0.01
川崎市	56	1.70	12	0.36	1	0.03	17	0.52	-	-
相模原市	11	0.73	3	0.20	-	-	6	0.40	-	-
県域 (横浜市、川崎市、相模原市を除く)	106	1.47	25	0.35	1	0.01	30	0.42	-	-
横須賀市	22	2.44	-	-	-	-	5	0.56	-	-
藤沢市	6	0.67	-	-	-	-	5	0.56	-	-
平塚	-	-	4	0.57	-	-	1	0.14	-	-
鎌倉	3	0.60	4	0.80	1	0.20	4	0.80	-	-
小田原	14	2.33	7	1.17	-	-	4	0.67	-	-
三崎	-	-	-	-	-	-	-	-	-	-
厚木	19	1.73	6	0.55	-	-	3	0.27	-	-
足柄上	-	-	2	0.67	-	-	-	-	-	-
秦野	14	2.33	-	-	-	-	2	0.33	-	-
大和	11	1.57	-	-	-	-	1	0.14	-	-
茅ヶ崎	17	2.43	2	0.29	-	-	5	0.71	-	-

神奈川県	ヘルパンギーナ		流行性耳下腺炎		急性出血性結膜炎		流行性角結膜炎		細菌性髄膜炎	
	報告数	定点当たり	報告数	定点当たり	報告数	定点当たり	報告数	定点当たり	報告数	定点当たり
全県	1	-	50	0.25	2	0.05	39	0.93	-	-
横浜市	1	0.01	18	0.22	-	-	11	0.73	-	-
川崎市	-	-	3	0.09	1	0.14	6	0.86	-	-
相模原市	-	-	3	0.20	1	0.25	2	0.50	-	-
県域 (横浜市、川崎市、相模原市を除く)	-	-	26	0.36	-	-	20	1.25	-	-
横須賀市	-	-	-	-	-	-	8	4.00	...	...
藤沢市	-	-	1	0.11	-	-	-	-	-	-
平塚	-	-	5	0.71	-	-	1	0.50	-	-
鎌倉	-	-	3	0.60	-	-	-	-	...	...
小田原	-	-	-	-	-	-	-	-	...	...
三崎	-	-	-	-	...	...	...	...	...	...
厚木	-	-	8	0.73	-	-	11	3.67	-	-
足柄上	-	-	-	-	...	...	...	...	...	...
秦野	-	-	4	0.67	-	-	-	-	...	...
大和	-	-	2	0.29	-	-	-	-	...	...
茅ヶ崎	-	-	3	0.43	-	-	-	-	...	...

表1 報告数・定点当たり報告数 疾病、政令市・保健所別 (その2)

2012年52週(12月24日～12月30日)

神奈川県	無菌性髄膜炎		マイコプラズマ肺炎		クラミジア肺炎 (オウム病を除く)	
	報告数	定点当たり	報告数	定点当たり	報告数	定点当たり
全県	-	-	5	0.63	-	-
横浜市	-	-	5	2.50	-	-
川崎市	-	-	-	-	-	-
相模原市	-	-	-	-	-	-
県域 <small>(横浜、川崎、相模原を除く)</small>	-	-	-	-	-	-
横須賀市	...	...	...	...	...	...
藤沢市	-	-	-	-	-	-
平塚	-	-	-	-	-	-
鎌倉	...	...	...	...	...	...
小田原	...	...	...	...	...	...
三崎	...	...	...	...	...	...
厚木	-	-	-	-	-	-
足柄上	...	...	...	...	...	...
秦野	...	...	...	...	...	...
大和	...	...	...	...	...	...
茅ヶ崎	...	...	...	...	...	...



表2 報告数・定点当たり報告数、疾病・年齢階級別  
(全県及び横浜市・川崎市・相模原市を除く県域) (その1)

2012年52週(12月24日～12月30日)

\*表2は、各保健福祉事務所からの最新の報告をもとに作成しているため、国の還元データである表1および表3の数値と一致しないことがあります。

インフルエンザ定点	項目	合計	～5か月	～11か月	1歳	2	3	4	5	6	7	8	
インフルエンザ (高病原性鳥インフルエンザを除く)	全国	報告数	16,419	49	194	601	675	737	768	808	664	625	589
		定点当たり	3.35	0.01	0.04	0.12	0.14	0.15	0.16	0.16	0.14	0.13	0.12
	全県	報告数	854	2	9	33	30	34	36	25	25	33	20
		定点当たり	2.63	0.01	0.03	0.10	0.09	0.10	0.11	0.08	0.08	0.10	0.06
	県域	報告数	256	1	2	9	6	12	5	6	8	8	7
		定点当たり	2.25	0.01	0.02	0.08	0.05	0.11	0.04	0.05	0.07	0.07	0.06

小児科定点	項目	合計	～5か月	～11か月	1歳	2	3	4	5	6	7	8	
RSウイルス感染症	全国	報告数	3,805	764	837	1,198	577	245	101	43	18	5	6
		定点当たり	1.21	0.24	0.27	0.38	0.18	0.08	0.03	0.01	0.01	0.00	0.00
	全県	報告数	141	24	31	55	17	5	4	4	-	-	-
		定点当たり	0.69	0.12	0.15	0.27	0.08	0.02	0.02	0.02	-	-	-
	県域	報告数	82	15	15	32	10	4	3	2	-	-	-
		定点当たり	1.14	0.21	0.21	0.44	0.14	0.06	0.04	0.03	-	-	-
咽頭結膜熱	全国	報告数	1,344	7	67	283	178	167	211	139	101	56	44
		定点当たり	0.43	0.00	0.02	0.09	0.06	0.05	0.07	0.04	0.03	0.02	0.01
	全県	報告数	101	-	1	12	16	13	20	13	14	4	5
		定点当たり	0.50	-	0.00	0.06	0.08	0.06	0.10	0.06	0.07	0.02	0.02
	県域	報告数	32	-	-	3	7	4	7	4	3	2	2
		定点当たり	0.44	-	-	0.04	0.10	0.06	0.10	0.06	0.04	0.03	0.03
A群溶血性レンサ球菌咽頭炎	全国	報告数	4,761	8	35	155	291	414	650	702	617	433	370
		定点当たり	1.52	0.00	0.01	0.05	0.09	0.13	0.21	0.22	0.20	0.14	0.12
	全県	報告数	291	-	-	4	14	14	29	34	41	31	32
		定点当たり	1.43	-	-	0.02	0.07	0.07	0.14	0.17	0.20	0.15	0.16
	県域	報告数	72	-	-	1	6	1	5	12	8	8	11
		定点当たり	1.00	-	-	0.01	0.08	0.01	0.07	0.17	0.11	0.11	0.15
感染性胃腸炎	全国	報告数	35,664	242	1,710	4,480	3,586	2,983	2,902	2,412	2,042	1,601	1,418
		定点当たり	11.39	0.08	0.55	1.43	1.14	0.95	0.93	0.77	0.65	0.51	0.45
	全県	報告数	2,358	13	105	266	195	207	177	196	122	116	97
		定点当たり	11.62	0.06	0.52	1.31	0.96	1.02	0.87	0.97	0.60	0.57	0.48
	県域	報告数	838	6	39	79	66	66	65	75	50	41	38
		定点当たり	11.64	0.08	0.54	1.10	0.92	0.92	0.90	1.04	0.69	0.57	0.53
水痘	全国	報告数	6,279	91	285	1,028	1,127	1,071	946	738	425	205	140
		定点当たり	2.00	0.03	0.09	0.33	0.36	0.34	0.30	0.24	0.14	0.07	0.04
	全県	報告数	343	2	7	45	40	56	46	47	34	24	18
		定点当たり	1.69	0.01	0.03	0.22	0.20	0.28	0.23	0.23	0.17	0.12	0.09
	県域	報告数	106	-	3	13	9	15	16	16	9	5	12
		定点当たり	1.47	-	0.04	0.18	0.13	0.21	0.22	0.22	0.13	0.07	0.17

インフルエンザ定点	項目	9	10-14	15-19	20-29	30-39	40-49	50-59	60-69	70-79	80歳以上	
インフルエンザ (高病原性鳥インフルエンザを除く)	全国	報告数	503	2,149	994	1,644	2,031	1,517	792	501	325	253
		定点当たり	0.10	0.44	0.20	0.34	0.41	0.31	0.16	0.10	0.07	0.05
	全県	報告数	19	101	58	112	116	102	49	23	16	11
		定点当たり	0.06	0.31	0.18	0.34	0.36	0.31	0.15	0.07	0.05	0.03
	県域	報告数	7	30	8	39	43	30	20	7	4	4
		定点当たり	0.06	0.26	0.07	0.34	0.38	0.26	0.18	0.06	0.04	0.04

小児科定点	項目	9	10-14	15-19	20歳以上	
RSウイルス感染症	全国	報告数	1	2	-	8
		定点当たり	0.00	0.00	-	0.00
	全県	報告数	-	-	-	1
		定点当たり	-	-	-	0.00
	県域	報告数	-	-	-	1
		定点当たり	-	-	-	0.01
咽頭結膜熱	全国	報告数	29	38	2	22
		定点当たり	0.01	0.01	0.00	0.01
	全県	報告数	-	-	1	2
		定点当たり	-	-	0.00	0.01
	県域	報告数	-	-	-	-
		定点当たり	-	-	-	-
A群溶血性レンサ球菌咽頭炎	全国	報告数	266	507	45	268
		定点当たり	0.08	0.16	0.01	0.09
	全県	報告数	28	34	6	24
		定点当たり	0.14	0.17	0.03	0.12
	県域	報告数	5	7	2	6
		定点当たり	0.07	0.10	0.03	0.08
感染性胃腸炎	全国	報告数	1,243	3,560	1,065	6,420
		定点当たり	0.40	1.14	0.34	2.05
	全県	報告数	88	219	78	479
		定点当たり	0.43	1.08	0.38	2.36
	県域	報告数	36	76	25	176
		定点当たり	0.50	1.06	0.35	2.44
水痘	全国	報告数	81	105	13	24
		定点当たり	0.03	0.03	0.00	0.01
	全県	報告数	10	12	1	1
		定点当たり	0.05	0.06	0.00	0.00
	県域	報告数	5	3	-	-
		定点当たり	0.07	0.04	-	-

表2 報告数・定点当たり報告数、疾病・年齢階級別  
(全県及び横浜市・川崎市・相模原市を除く県域) (その2)

2012年52週(12月24日～12月30日)

\*表2は、各保健福祉事務所からの最新の報告をもとに作成しているため、国の還元データである表1および表3の数値と一致しないことがあります。

小児科定点		項目	合計	～5か月	～11か月	1歳
手足口病	全国	報告数	1,003	9	58	303
		定点当たり	0.32	0.00	0.02	0.10
	全県	報告数	83	1	7	23
		定点当たり	0.41	0.00	0.03	0.11
	県域	報告数	25	-	1	4
		定点当たり	0.35	-	0.01	0.06
伝染性紅斑	全国	報告数	162	1	11	18
		定点当たり	0.05	0.00	0.00	0.01
	全県	報告数	3	-	-	-
		定点当たり	0.01	-	-	-
	県域	報告数	1	-	-	-
		定点当たり	0.01	-	-	-
突発性発しん	全国	報告数	1,317	24	568	604
		定点当たり	0.42	0.01	0.18	0.19
	全県	報告数	92	1	36	44
		定点当たり	0.45	0.00	0.18	0.22
	県域	報告数	30	-	14	15
		定点当たり	0.42	-	0.19	0.21
百日咳	全国	報告数	39	4	-	1
		定点当たり	0.01	0.00	-	0.00
	全県	報告数	1	-	-	-
		定点当たり	0.00	-	-	-
	県域	報告数	-	-	-	-
		定点当たり	-	-	-	-
ヘルパンギーナ	全国	報告数	133	1	14	36
		定点当たり	0.04	0.00	0.00	0.01
	全県	報告数	1	-	-	1
		定点当たり	0.00	-	-	0.00
	県域	報告数	-	-	-	-
		定点当たり	-	-	-	-
流行性耳下腺炎	全国	報告数	879	-	3	35
		定点当たり	0.28	-	0.00	0.01
	全県	報告数	50	-	-	-
		定点当たり	0.25	-	-	-
	県域	報告数	26	-	-	-
		定点当たり	0.36	-	-	-

小児科定点		項目	2	3	4	5	6	7	8	9	10-14	15-19	20歳以上
手足口病	全国	報告数	204	141	95	75	41	23	15	7	10	2	20
		定点当たり	0.07	0.05	0.03	0.02	0.01	0.01	0.00	0.00	0.00	0.00	0.01
	全県	報告数	11	17	9	5	6	1	1	-	-	-	2
		定点当たり	0.05	0.08	0.04	0.02	0.03	0.00	0.00	-	-	-	0.01
	県域	報告数	2	9	2	3	3	-	-	-	-	-	1
		定点当たり	0.03	0.13	0.03	0.04	0.04	-	-	-	-	-	0.01
伝染性紅斑	全国	報告数	13	13	22	25	18	10	9	13	7	-	2
		定点当たり	0.00	0.00	0.01	0.01	0.01	0.00	0.00	0.00	0.00	-	0.00
	全県	報告数	-	-	2	-	-	-	-	-	-	-	2
		定点当たり	-	-	0.01	-	-	-	-	-	-	-	0.01
	県域	報告数	-	-	1	-	-	-	-	-	-	-	-
		定点当たり	-	-	0.01	-	-	-	-	-	-	-	-
突発性発しん	全国	報告数	92	19	4	3	1	1	-	1	-	-	-
		定点当たり	0.03	0.01	0.00	0.00	0.00	0.00	-	0.00	-	-	-
	全県	報告数	10	1	-	-	-	-	-	-	-	-	-
		定点当たり	0.05	0.00	-	-	-	-	-	-	-	-	-
	県域	報告数	-	1	-	-	-	-	-	-	-	-	-
		定点当たり	-	0.01	-	-	-	-	-	-	-	-	-
百日咳	全国	報告数	-	4	2	2	-	2	-	-	5	2	17
		定点当たり	-	0.00	0.00	0.00	-	0.00	-	-	0.00	0.00	0.01
	全県	報告数	-	-	-	-	-	-	-	-	-	-	1
		定点当たり	-	-	-	-	-	-	-	-	-	-	0.00
	県域	報告数	-	-	-	-	-	-	-	-	-	-	-
		定点当たり	-	-	-	-	-	-	-	-	-	-	-
ヘルパンギーナ	全国	報告数	23	17	8	8	5	4	3	1	5	-	8
		定点当たり	0.01	0.01	0.00	0.00	0.00	0.00	0.00	0.00	0.00	0.00	-
	全県	報告数	-	-	-	-	-	-	-	-	-	-	-
		定点当たり	-	-	-	-	-	-	-	-	-	-	-
	県域	報告数	-	-	-	-	-	-	-	-	-	-	-
		定点当たり	-	-	-	-	-	-	-	-	-	-	-
流行性耳下腺炎	全国	報告数	68	97	153	149	122	77	52	27	71	2	23
		定点当たり	0.02	0.03	0.05	0.05	0.04	0.02	0.02	0.01	0.02	0.00	0.01
	全県	報告数	6	5	7	4	3	6	5	6	8	-	-
		定点当たり	0.03	0.02	0.03	0.02	0.01	0.03	0.02	0.03	0.04	-	-
	県域	報告数	6	1	2	2	1	4	3	3	4	-	-
		定点当たり	0.08	0.01	0.03	0.03	0.01	0.06	0.04	0.04	0.06	-	-

表2 報告数・定点当たり報告数、疾病・年齢階級別  
(全県及び横浜市・川崎市・相模原市を除く県域) (その3)

2012年52週(12月24日～12月30日)

\*表2は、各保健福祉事務所からの最新の報告をもとに作成しているため、国の選元データである表1および表3の数値と一致しないことがあります。

眼科定点	項目	合計	～5か月	～11か月	1歳	2	3	4	5	6	7	8
急性出血性結膜炎	全国	報告数	8	-	-	-	-	1	-	-	-	-
		定点当たり	0.01	-	-	-	-	0.00	-	-	-	-
	全県	報告数	2	-	-	-	-	1	-	-	-	-
		定点当たり	0.05	-	-	-	-	0.02	-	-	-	-
流行性角結膜炎	全国	報告数	369	2	5	10	13	14	14	7	4	9
		定点当たり	0.55	0.00	0.01	0.01	0.02	0.02	0.02	0.01	0.01	0.01
	全県	報告数	39	1	-	-	1	-	3	3	2	2
		定点当たり	0.93	0.02	-	-	0.02	-	0.07	0.07	0.05	0.05
細菌性髄膜炎	全国	報告数	10	1	1	2	1	2	1	-	1	1
		定点当たり	0.03	0.00	0.00	0.00	0.00	0.00	0.00	-	0.00	0.00
	全県	報告数	-	-	-	-	-	-	-	-	-	-
		定点当たり	-	-	-	-	-	-	-	-	-	-
マイコプラズマ肺炎	全国	報告数	413	3	136	126	61	10	6	8	13	10
		定点当たり	0.89	0.01	0.29	0.27	0.13	0.02	0.01	0.02	0.03	0.02
	全県	報告数	5	-	-	1	1	-	-	-	-	-
		定点当たり	0.63	-	-	0.13	0.13	-	-	-	-	-
クラミジア肺炎 (オウム病を除く)	全国	報告数	19	-	4	4	2	-	-	-	-	1
		定点当たり	0.04	-	0.01	0.01	0.00	-	-	-	-	0.00
	全県	報告数	-	-	-	-	-	-	-	-	-	-
		定点当たり	-	-	-	-	-	-	-	-	-	-

基幹定点(週報)	項目	合計	0歳	1-4	5-9	10-14	15-19	20-24	25-29	30-34	35-39	40-44
細菌性髄膜炎	全国	報告数	10	1	1	2	-	-	-	1	-	-
		定点当たり	0.02	0.00	0.00	0.00	-	-	-	0.00	-	-
	全県	報告数	-	-	-	-	-	-	-	-	-	-
		定点当たり	-	-	-	-	-	-	-	-	-	-
無菌性髄膜炎	全国	報告数	14	1	1	2	1	2	1	-	1	1
		定点当たり	0.03	0.00	0.00	0.00	0.00	0.00	0.00	-	0.00	0.00
	全県	報告数	-	-	-	-	-	-	-	-	-	-
		定点当たり	-	-	-	-	-	-	-	-	-	-
マイコプラズマ肺炎	全国	報告数	413	3	136	126	61	10	6	8	13	10
		定点当たり	0.89	0.01	0.29	0.27	0.13	0.02	0.01	0.02	0.03	0.02
	全県	報告数	5	-	-	1	1	-	-	-	-	-
		定点当たり	0.63	-	-	0.13	0.13	-	-	-	-	-
クラミジア肺炎 (オウム病を除く)	全国	報告数	19	-	4	4	2	-	-	-	-	1
		定点当たり	0.04	-	0.01	0.01	0.00	-	-	-	-	0.00
	全県	報告数	-	-	-	-	-	-	-	-	-	-
		定点当たり	-	-	-	-	-	-	-	-	-	-

眼科定点	項目	9	10-14	15-19	20-29	30-39	40-49	50-59	60-69	70歳以上
急性出血性結膜炎	全国	報告数	1	-	-	2	3	-	-	1
		定点当たり	0.00	-	-	0.00	0.00	-	-	0.00
	全県	報告数	-	-	-	-	1	-	-	-
		定点当たり	-	-	-	-	0.02	-	-	-
流行性角結膜炎	全国	報告数	4	14	5	31	85	50	33	45
		定点当たり	0.01	0.02	0.01	0.05	0.13	0.07	0.05	0.07
	全県	報告数	-	-	-	5	10	7	1	2
		定点当たり	-	-	-	0.12	0.24	0.17	0.02	0.05
細菌性髄膜炎	全国	報告数	-	-	-	1	-	2	-	-
		定点当たり	-	-	-	0.00	-	0.00	-	-
	全県	報告数	-	-	-	-	-	-	-	-
		定点当たり	-	-	-	-	-	-	-	-
マイコプラズマ肺炎	全国	報告数	3	7	1	3	2	16	-	-
		定点当たり	0.01	0.02	0.00	0.01	0.00	0.03	-	-
	全県	報告数	-	-	-	1	-	2	-	-
		定点当たり	-	-	-	0.13	-	0.25	-	-
クラミジア肺炎 (オウム病を除く)	全国	報告数	-	-	-	2	-	6	-	-
		定点当たり	-	-	-	0.00	-	0.01	-	-
	全県	報告数	-	-	-	-	-	-	-	-
		定点当たり	-	-	-	-	-	-	-	-

基幹定点(週報)	項目	45-49	50-54	55-59	60-64	65-69	70歳以上	
細菌性髄膜炎	全国	報告数	1	-	-	-	4	
		定点当たり	0.00	-	-	-	0.01	
	全県	報告数	-	-	-	-	-	
		定点当たり	-	-	-	-	-	
無菌性髄膜炎	全国	報告数	-	-	-	1	2	
		定点当たり	-	-	-	0.00	0.00	
	全県	報告数	-	-	-	-	-	
		定点当たり	-	-	-	-	-	
マイコプラズマ肺炎	全国	報告数	3	7	1	3	2	
		定点当たり	0.01	0.02	0.00	0.01	0.00	0.03
	全県	報告数	-	-	-	1	-	2
		定点当たり	-	-	-	0.13	-	0.25
クラミジア肺炎 (オウム病を除く)	全国	報告数	-	-	-	2	6	
		定点当たり	-	-	-	0.00	0.01	
	全県	報告数	-	-	-	-	-	
		定点当たり	-	-	-	-	-	

表3 5週前～今週の推移 (その1)  
 (全県及び横浜市・川崎市・相模原市を除く県域)

2012年52週(12月24日～12月30日)

疾病名	項目		5週前	4週前	3週前	2週前	1週前	今週
			47週	48週	49週	50週	51週	52週
			(11月19日 ～11月25 日)	(11月26日 ～12月02 日)	(12月03日 ～12月09 日)	(12月10日 ～12月16 日)	(12月17日 ～12月23 日)	(12月24日 ～12月30 日)
インフルエンザ (高病原性鳥インフルエンザを除く)	全県	報告数	46	89	138	238	490	854
		定点当たり	0.14	0.28	0.43	0.73	1.54	2.63
	県域	報告数	31	31	22	58	170	256
		定点当たり	0.27	0.27	0.19	0.50	1.49	2.25
RSウイルス 感染症	全県	報告数	86	107	104	125	144	141
		定点当たり	0.42	0.52	0.50	0.61	0.72	0.69
	県域	報告数	30	60	72	70	71	82
		定点当たり	0.42	0.82	0.99	0.96	0.97	1.14
咽頭結膜熱	全県	報告数	56	68	74	103	137	101
		定点当たり	0.28	0.33	0.36	0.50	0.68	0.50
	県域	報告数	15	19	22	31	40	32
		定点当たり	0.21	0.26	0.30	0.42	0.55	0.44
A群溶血性レンサ球菌咽頭炎	全県	報告数	298	377	455	415	429	291
		定点当たり	1.47	1.85	2.20	2.01	2.13	1.43
	県域	報告数	77	124	145	119	122	72
		定点当たり	1.07	1.70	1.99	1.63	1.67	1.00
感染性胃腸炎	全県	報告数	2,739	4,344	4,888	4,834	4,102	2,358
		定点当たり	13.49	21.29	23.61	23.47	20.41	11.62
	県域	報告数	656	1,412	1,487	1,512	1,524	838
		定点当たり	9.11	19.34	20.37	20.71	20.88	11.64
水痘	全県	報告数	233	294	341	434	436	343
		定点当たり	1.15	1.44	1.65	2.11	2.17	1.69
	県域	報告数	80	103	120	158	141	106
		定点当たり	1.11	1.41	1.64	2.16	1.93	1.47
手足口病	全県	報告数	126	124	107	97	97	83
		定点当たり	0.62	0.61	0.52	0.47	0.48	0.41
	県域	報告数	33	48	27	18	23	25
		定点当たり	0.46	0.66	0.37	0.25	0.32	0.35
伝染性紅斑	全県	報告数	9	6	13	10	12	3
		定点当たり	0.04	0.03	0.06	0.05	0.06	0.01
	県域	報告数	1	1	5	5	3	1
		定点当たり	0.01	0.01	0.07	0.07	0.04	0.01
突発性発しん	全県	報告数	125	140	133	131	110	92
		定点当たり	0.62	0.69	0.64	0.64	0.55	0.45
	県域	報告数	38	60	45	36	34	30
		定点当たり	0.53	0.82	0.62	0.49	0.47	0.42

表3 5週前～今週の推移 (その2)  
 (全県及び横浜市・川崎市・相模原市を除く県域)

2012年52週(12月24日～12月30日)

疾病名	項目		5週前	4週前	3週前	2週前	1週前	今週
			47週	48週	49週	50週	51週	52週
			(11月19日 ～11月25 日)	(11月26日 ～12月02 日)	(12月03日 ～12月09 日)	(12月10日 ～12月16 日)	(12月17日 ～12月23 日)	(12月24日 ～12月30 日)
百日咳	全県	報告数	2	4	2	2	6	1
		定点当たり	0.01	0.02	0.01	0.01	0.03	-
	県域	報告数	-	2	-	1	6	-
		定点当たり	-	0.03	-	0.01	0.08	-
ヘルパンギーナ	全県	報告数	11	16	6	6	6	1
		定点当たり	0.05	0.08	0.03	0.03	0.03	-
	県域	報告数	5	8	2	1	3	-
		定点当たり	0.07	0.11	0.03	0.01	0.04	-
流行性耳下腺炎	全県	報告数	54	73	53	83	62	50
		定点当たり	0.27	0.36	0.26	0.40	0.31	0.25
	県域	報告数	25	36	29	60	34	26
		定点当たり	0.35	0.49	0.40	0.82	0.47	0.36
急性出血性結膜炎	全県	報告数	1	-	-	-	-	2
		定点当たり	0.02	-	-	-	-	0.05
	県域	報告数	-	-	-	-	-	-
		定点当たり	-	-	-	-	-	-
流行性角結膜炎	全県	報告数	53	62	63	54	41	39
		定点当たり	1.18	1.38	1.40	1.23	1.00	0.93
	県域	報告数	21	30	39	40	30	20
		定点当たり	1.31	1.88	2.44	2.50	1.88	1.25
細菌性髄膜炎	全県	報告数	2	-	-	1	-	-
		定点当たり	0.22	-	-	0.11	-	-
	県域	報告数	-	-	-	-	-	-
		定点当たり	-	-	-	-	-	-
無菌性髄膜炎	全県	報告数	-	1	-	3	4	-
		定点当たり	-	0.13	-	0.33	0.50	-
	県域	報告数	-	-	-	-	3	-
		定点当たり	-	-	-	-	1.00	-
マイコプラズマ肺炎	全県	報告数	6	5	13	9	6	5
		定点当たり	0.67	0.63	1.44	1.00	0.75	0.63
	県域	報告数	3	2	4	-	-	-
		定点当たり	1.00	0.67	1.33	-	-	-
クラミジア肺炎 (オウム病を除く)	全県	報告数	-	-	-	-	-	-
		定点当たり	-	-	-	-	-	-
	県域	報告数	-	-	-	-	-	-
		定点当たり	-	-	-	-	-	-