



神奈川県感染症発生情報（51週報）

（12月17日～12月23日）

<http://www.eiken.pref.kanagawa.jp/>

平成24年・51週(12月17日～12月23日)



今週の注目感染症 ～インフルエンザ～

第51週のインフルエンザの定点当たり報告数は1.54で、前週（定点当たり報告数0.73）よりも増加しており、流行開始の目安となる定点当たり報告数1.0を超えています。例年1月から2月に報告数が増加しますので、今後の発生動向に注意が必要です。インフルエンザは感染している人の咳やくしゃみ、つばなどの飛沫を吸い込むことで主に感染します。予防のために、うがい、手洗いの励行やマスクの着用、咳エチケットなどを心掛けるようにしましょう。

～感染性胃腸炎～

第51週の感染性胃腸炎の定点当たり報告数は20.41で、前週（定点当たり報告数23.47）よりも減少していますが、引き続き警報レベルのため、注意が必要です。感染性胃腸炎は、いろいろな原因により発熱、下痢、悪心、嘔吐、腹痛などがみられ、ウイルス等がついた手や食べ物を介して感染します。感染を予防するために外出後やトイレのあと、食事前などには、ていねいに手を洗いましょう。調理器具等は十分に洗浄、消毒をおこなしましょう。

今週の全数把握対象疾患

（当該週の国による集計及び各保健福祉事務所からの報告をもとに期日を決めて集計しているため、集計数が前後することがあります。）

分類	対象疾患	内訳				神奈川県
		県域	横浜市	川崎市	相模原市	
二類	結核	11	18	5	1	35
四類	つつが虫病	1				1
五類	アメーバ赤痢		3			3
	梅毒			1		1
	風しん	5	3	2		10
	麻疹	2	1	1		4

全数把握対象疾患情報

結核35例：病型は肺結核17例、肺結核及び結核性胸膜炎2例、肺結核及び粟粒結核1例、肺結核及び結核性リンパ節炎1例、粟粒結核2例、腸結核1例、右頸部リンパ節結核1例、擬似症1例、無症状病原体保有者9例、年齢群は10歳未満3例、10歳代1例、20歳代2例、30歳代5例、40歳代4例、50歳代4例、60歳代2例、70歳代5例、80歳代7例、90歳代2例
 つつが虫病1例：年齢群は90歳代、推定感染地域は神奈川県
 アメーバ赤痢3例：年齢群は40歳代1例、60歳代1例、70歳代1例、病型は腸管アメーバ症3例、推定感染経路は性的接触2例、不明1例、推定感染地域は神奈川県1例、埼玉県1例、都道府県不明1例
 梅毒1例：年齢群は40歳代、病型は無症状病原体保有者、推定感染経路は異性間性的接触、推定感染地域は神奈川県
 風しん10例：年齢群は10歳未満1例、20歳代5例、30歳代2例、40歳代2例、病型は検査診断例6例、臨床診断例4例、推定感染地域は神奈川県7例、都道府県不明3例、ワクチン接種歴は接種あり2例、なし1例、不明7例
 麻疹4例：年齢群は10歳未満1例、30歳代2例、40歳代1例、病型は検査診断例1例、臨床診断例2例、修飾麻疹（検査診断例）1例、推定感染地域は神奈川県2例、都道府県不明2例、ワクチン接種歴は接種あり1例、不明3例

今週の定点把握対象疾患

- ・インフルエンザの定点当たりの報告数が平塚（定点当たり0.18）保健福祉事務所管内を除いた地域で1.00を超えています。
- ・感染性胃腸炎の報告数が厚木（定点当たり34.27）、大和（定点当たり24.43）、鎌倉（定点当たり22.83）、小田原（定点当たり22.17）保健福祉事務所管内及び横浜市（定点当たり20.70）、相模原市（定点当たり20.00）で多くなっています。
- ・水痘の報告数が横須賀市（定点当たり4.33）で多くなっています。

神奈川県感染症情報センター

神奈川県衛生研究所 企画情報部 衛生情報課

TEL:0467-83-4400(代表)

FAX:0467-89-5211(企画情報部)

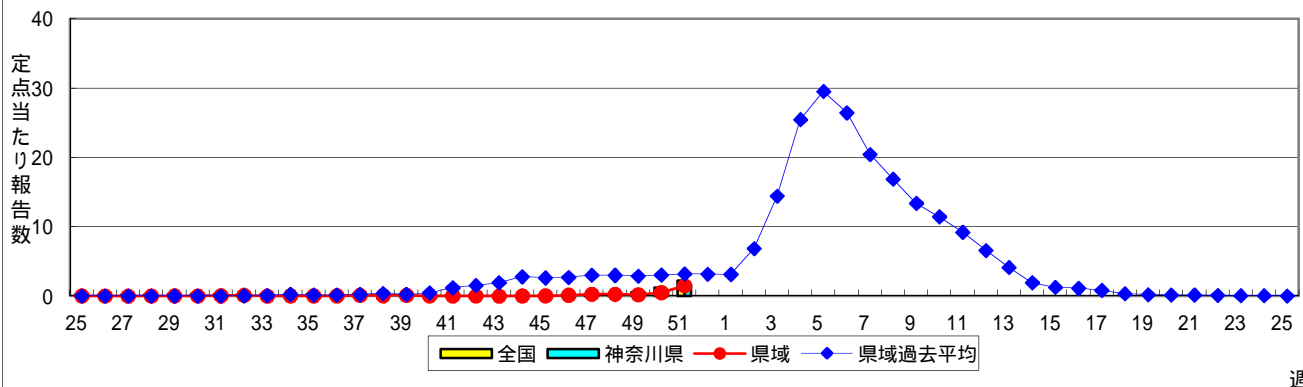
感染症発生動向調査事業は「感染症の予防及び感染症の患者に対する医療に関する法律」によって行われています。

* 県域とは、神奈川県内の市町村のうち横浜市、川崎市、相模原市を除いた地域です。

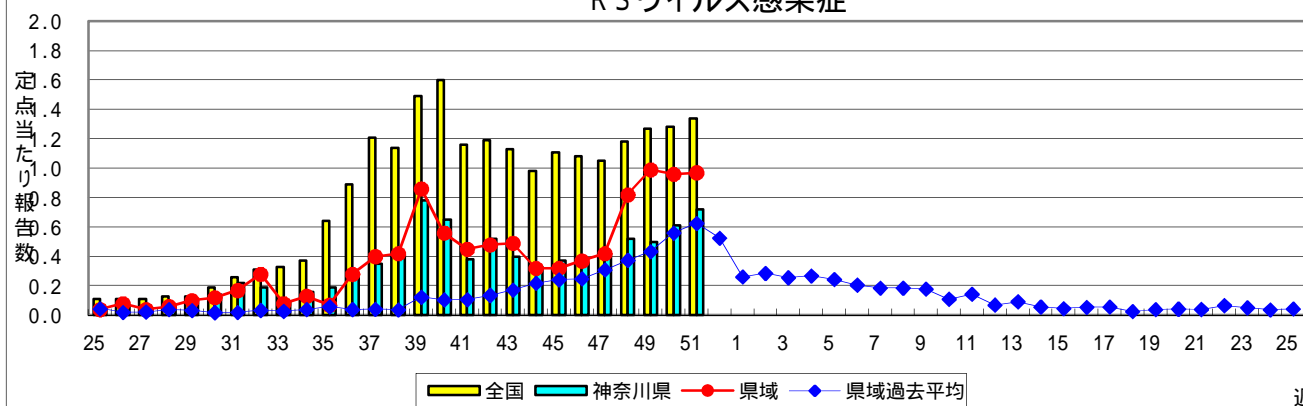
感染症発生動向調査:週報対象疾患の時系列グラフ

疾患名の括弧書きは、一般名称であり、正式名称ではありません。
 神奈川県&県域(横浜市・川崎市・相模原市を除く)のデータです。

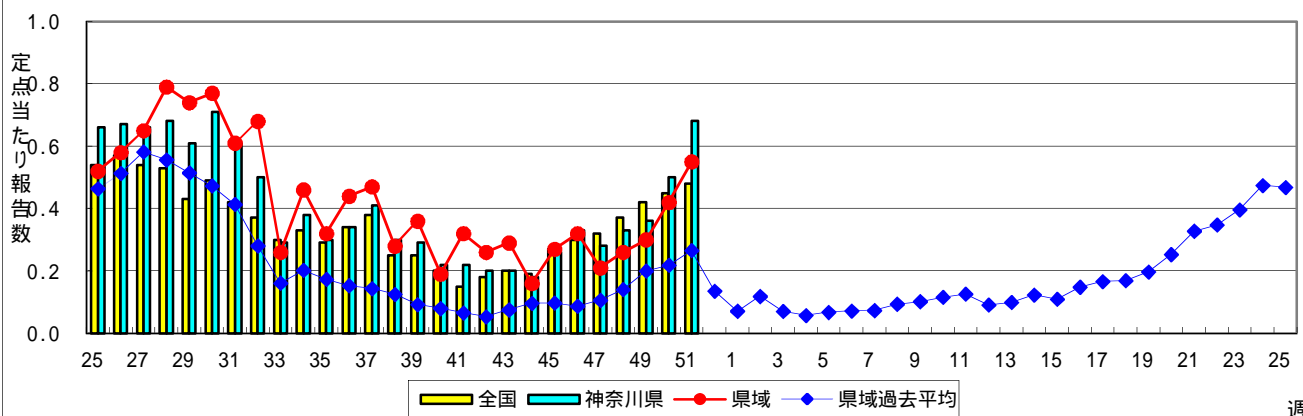
インフルエンザ(高病原性鳥インフルエンザを除く)



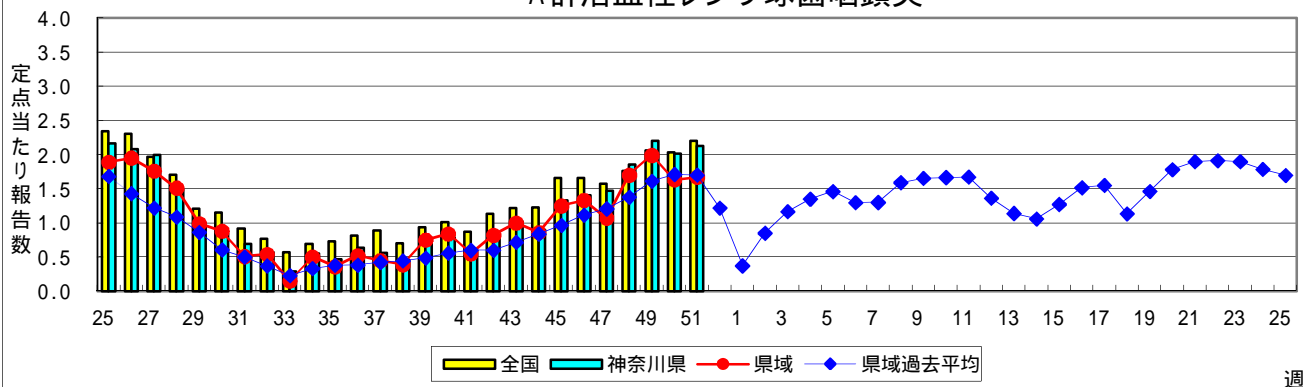
RSウイルス感染症



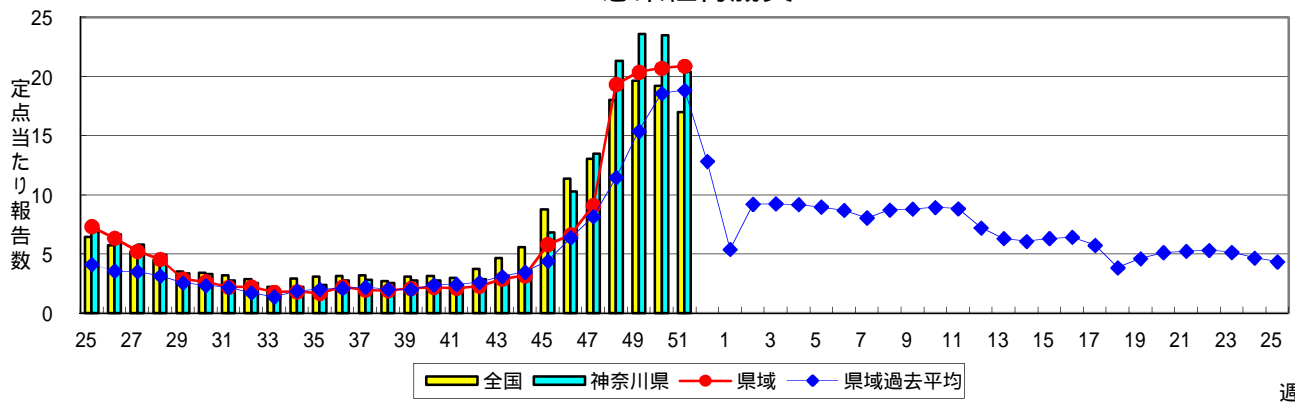
咽頭結膜熱(プール熱)



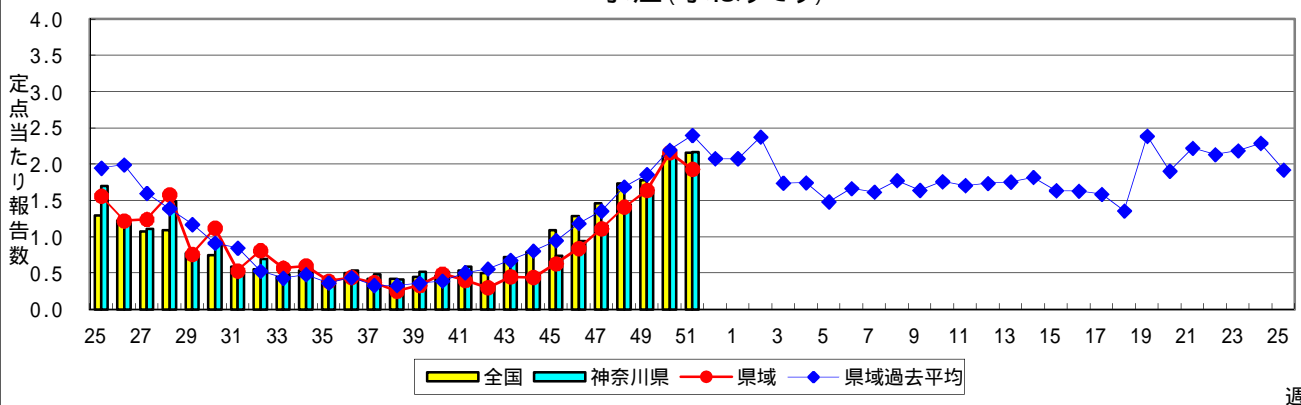
A群溶血性レンサ球菌咽頭炎



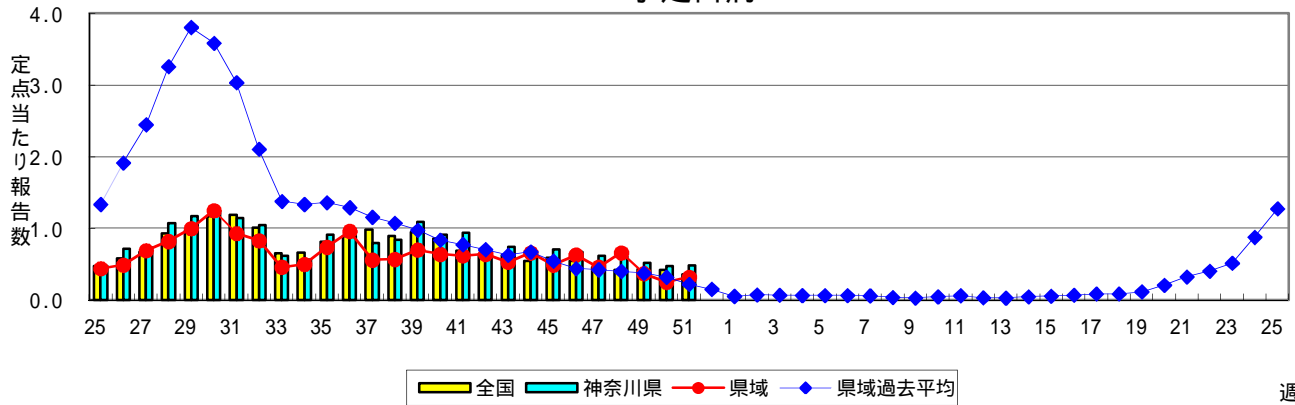
感染性胃腸炎



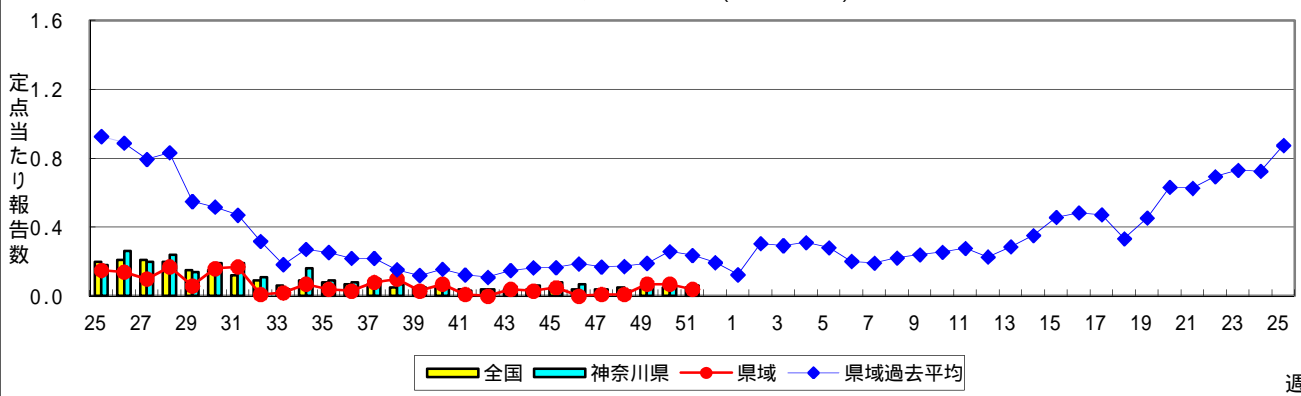
水痘(水ぼうそう)



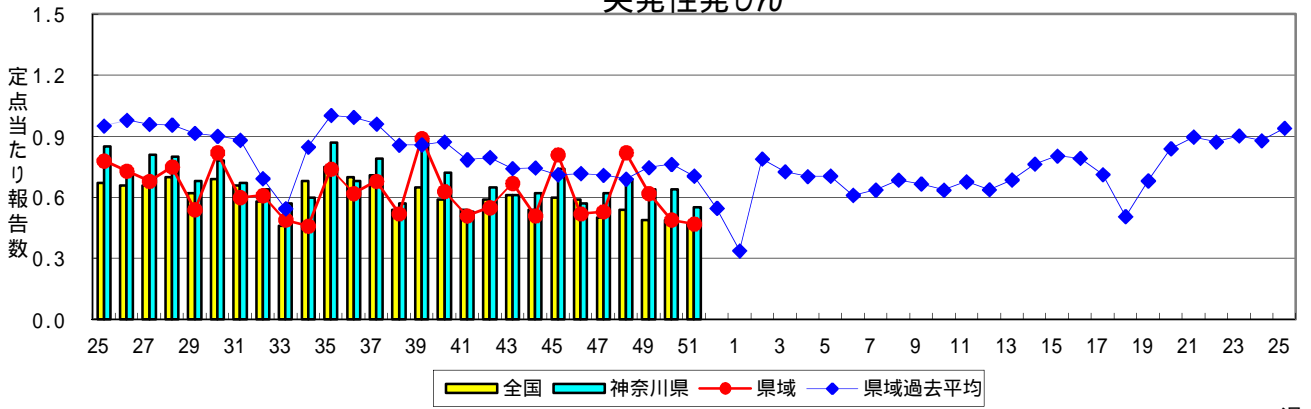
手足口病



伝染性紅斑(リンゴ病)

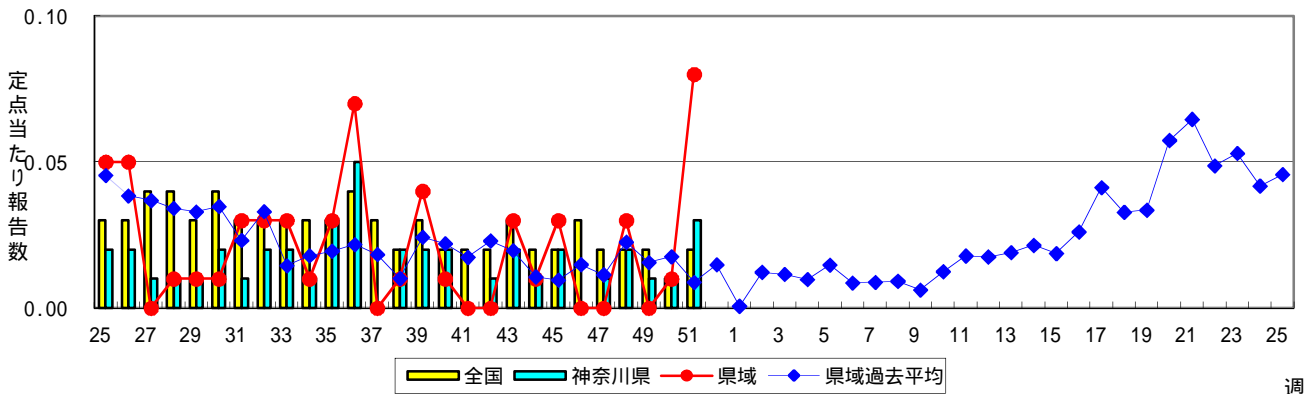


突発性発しん



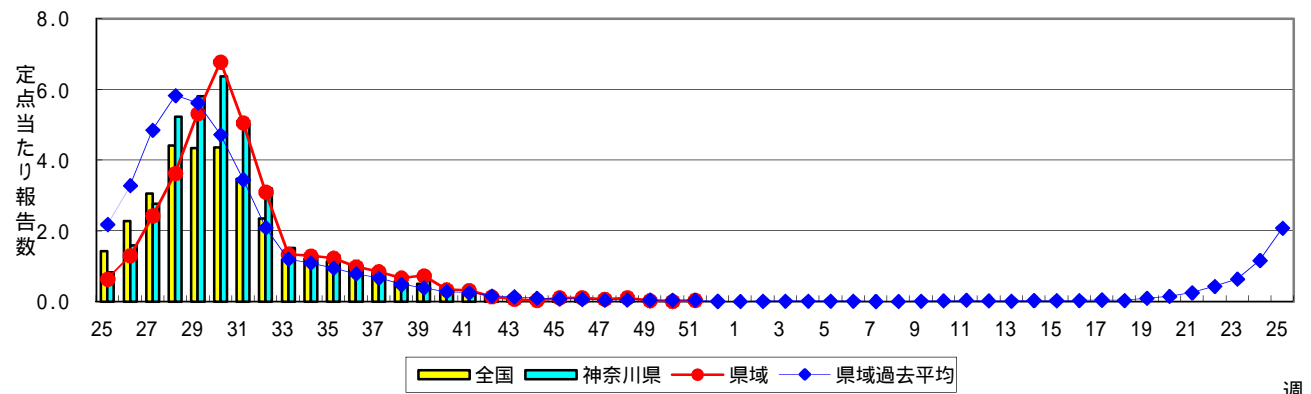
週

百日咳



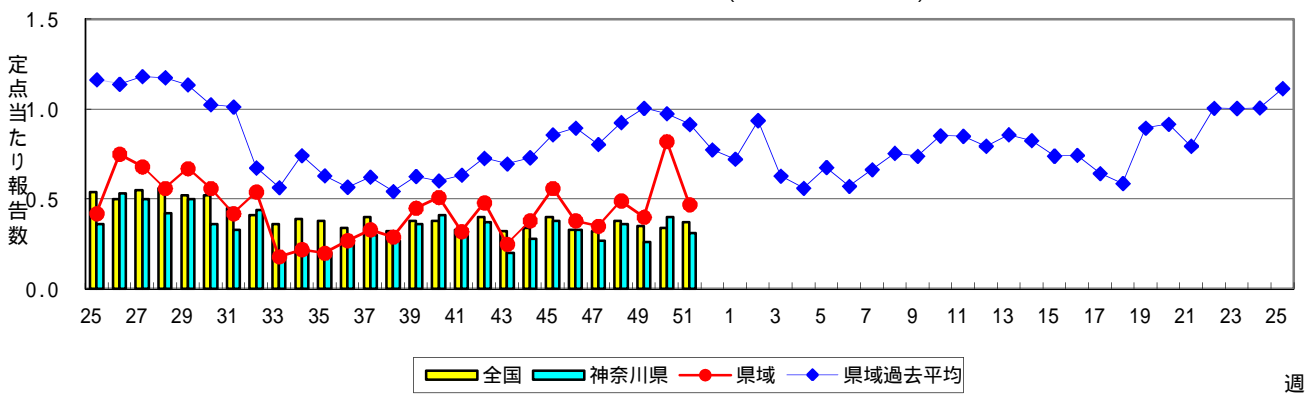
週

ヘルパンギーナ



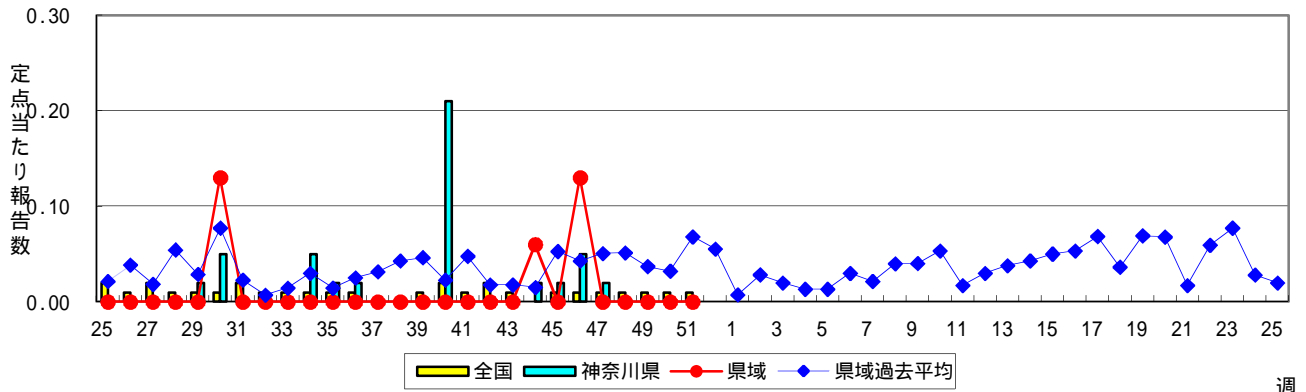
週

流行性耳下腺炎(おたふくかぜ)



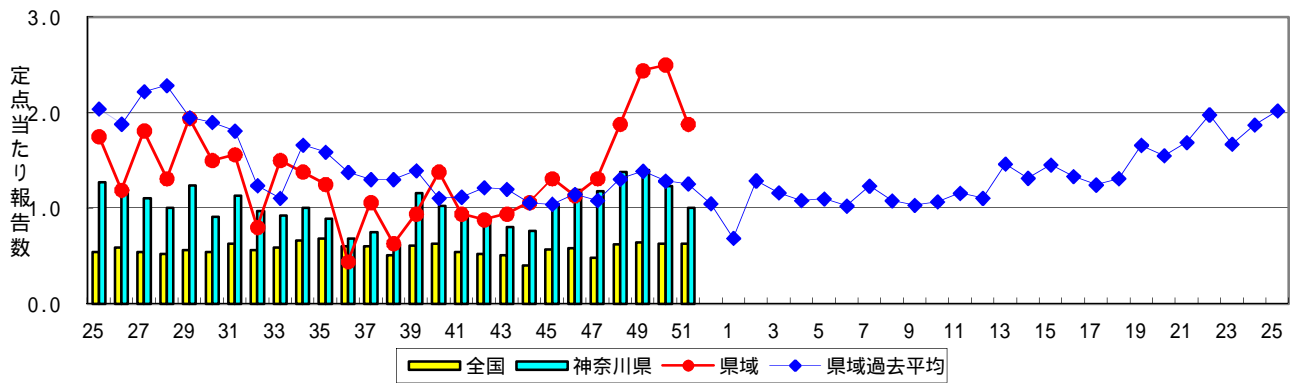
週

急性出血性結膜炎



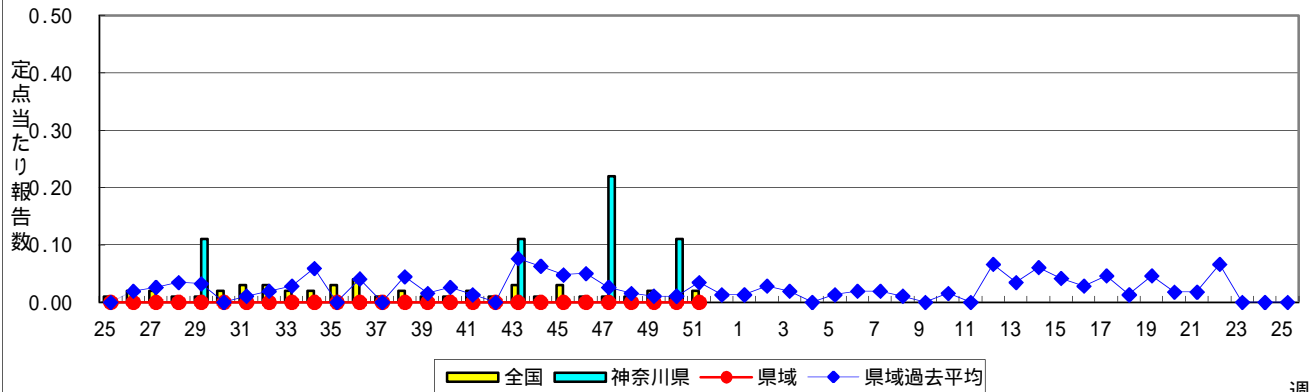
週

流行性角結膜炎



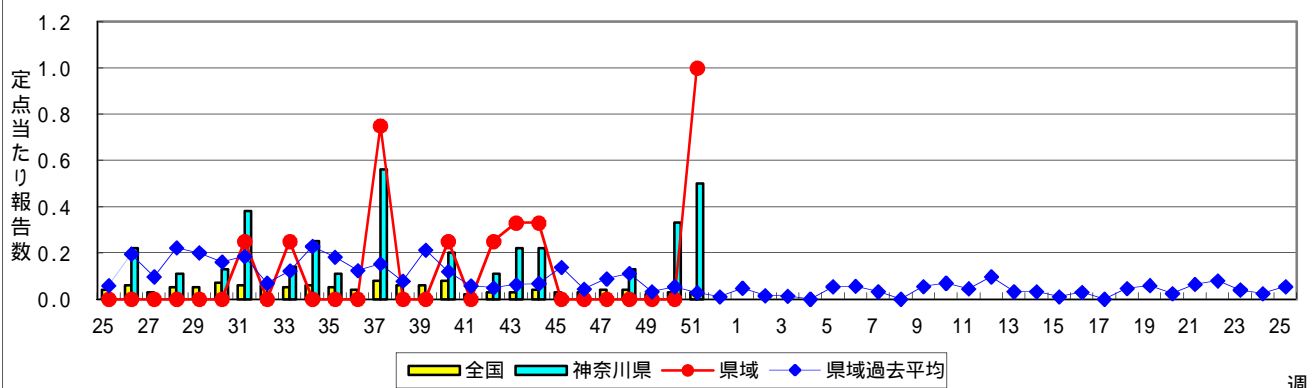
週

細菌性髄膜炎



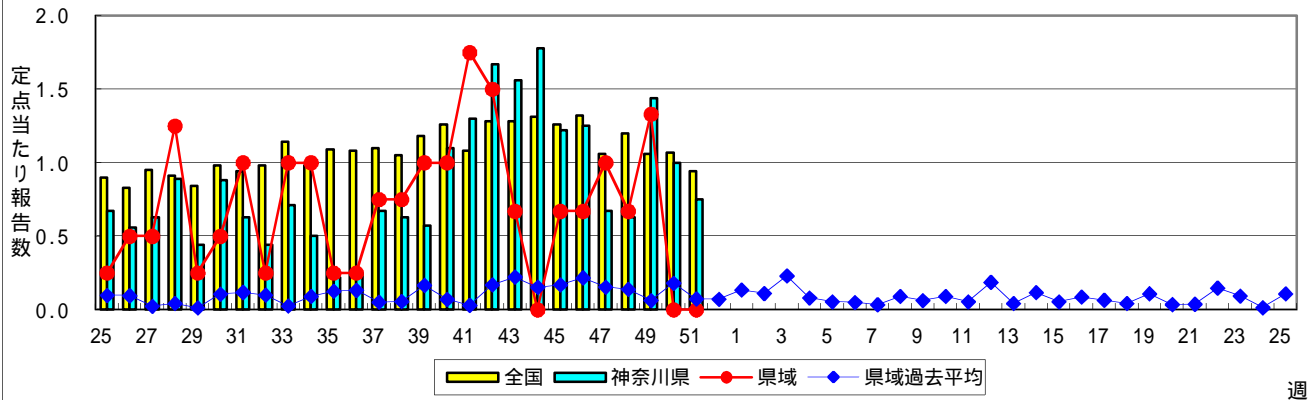
週

無菌性髄膜炎



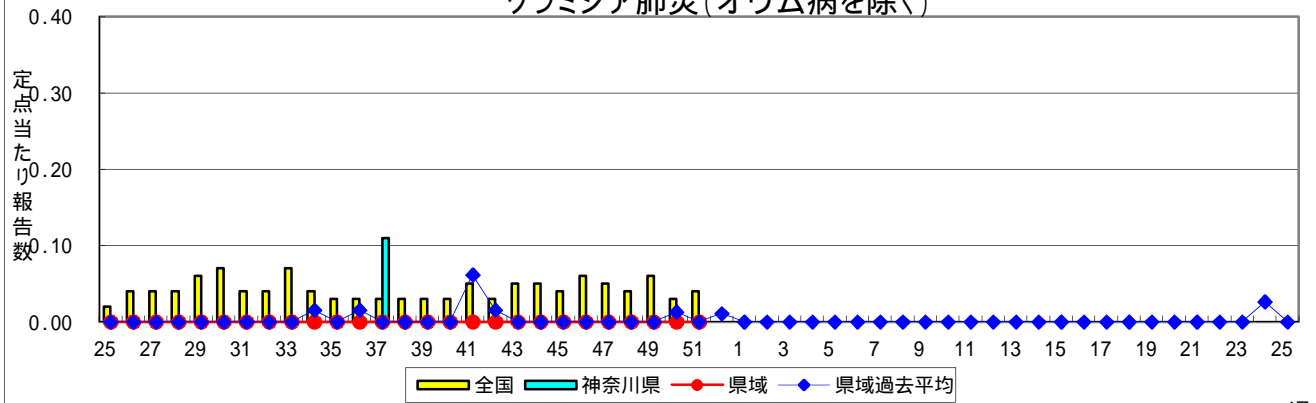
週

マイコプラズマ肺炎



週

クラミジア肺炎 (オウム病を除く)



週

表1 報告数・定点当たり報告数 疾病、政令市・保健所別 (その1)

2012年51週(12月17日～12月23日)

神奈川県	インフルエンザ (高病原性鳥インフルエンザを 除く)		RSウイルス感染症		咽頭結膜熱		A群溶血性レンサ球菌 咽頭炎		感染性胃腸炎	
	報告数	定点当たり	報告数	定点当たり	報告数	定点当たり	報告数	定点当たり	報告数	定点当たり
全県	490	1.54	144	0.72	137	0.68	429	2.13	4,102	20.41
横浜市	154	1.21	32	0.40	38	0.48	197	2.46	1,656	20.70
川崎市	128	2.37	35	1.06	52	1.58	93	2.82	622	18.85
相模原市	38	1.65	6	0.40	7	0.47	17	1.13	300	20.00
県域 (横浜市、川崎市、相模原市を除く)	170	1.49	71	0.97	40	0.55	122	1.67	1,524	20.88
横須賀市	17	1.21	13	1.44	9	1.00	13	1.44	179	19.89
藤沢市	19	1.36	15	1.67	2	0.22	9	1.00	148	16.44
平塚	2	0.18	4	0.57	6	0.86	8	1.14	100	14.29
鎌倉	14	1.75	11	1.83	1	0.17	9	1.50	137	22.83
小田原	15	1.50	8	1.33	4	0.67	10	1.67	133	22.17
三崎	4	1.33	-	-	-	-	8	4.00	4	2.00
厚木	34	2.00	19	1.73	6	0.55	27	2.45	377	34.27
足柄上	8	1.60	1	0.33	-	-	-	-	24	8.00
秦野	10	1.00	-	-	-	-	14	2.33	117	19.50
大和	18	1.64	-	-	6	0.86	11	1.57	171	24.43
茅ヶ崎	29	2.64	-	-	6	0.86	13	1.86	134	19.14

神奈川県	水痘		手足口病		伝染性紅斑		突発性発しん		百日咳	
	報告数	定点当たり	報告数	定点当たり	報告数	定点当たり	報告数	定点当たり	報告数	定点当たり
全県	436	2.17	97	0.48	12	0.06	110	0.55	6	0.03
横浜市	163	2.04	48	0.60	5	0.06	45	0.56	-	-
川崎市	81	2.45	25	0.76	4	0.12	27	0.82	-	-
相模原市	51	3.40	1	0.07	-	-	4	0.27	-	-
県域 (横浜市、川崎市、相模原市を除く)	141	1.93	23	0.32	3	0.04	34	0.47	6	0.08
横須賀市	39	4.33	2	0.22	1	0.11	4	0.44	-	-
藤沢市	11	1.22	1	0.11	-	-	3	0.33	-	-
平塚	10	1.43	-	-	-	-	-	-	-	-
鎌倉	6	1.00	4	0.67	-	-	4	0.67	1	0.17
小田原	23	3.83	7	1.17	1	0.17	4	0.67	5	0.83
三崎	2	1.00	-	-	-	-	1	0.50	-	-
厚木	20	1.82	2	0.18	1	0.09	8	0.73	-	-
足柄上	2	0.67	2	0.67	-	-	-	-	-	-
秦野	6	1.00	2	0.33	-	-	3	0.50	-	-
大和	2	0.29	-	-	-	-	-	-	-	-
茅ヶ崎	20	2.86	3	0.43	-	-	7	1.00	-	-

神奈川県	ヘルパンギーナ		流行性耳下腺炎		急性出血性結膜炎		流行性角結膜炎		細菌性髄膜炎	
	報告数	定点当たり	報告数	定点当たり	報告数	定点当たり	報告数	定点当たり	報告数	定点当たり
全県	6	0.03	62	0.31	-	-	41	1.00	-	-
横浜市	2	0.03	20	0.25	-	-	8	0.57	-	-
川崎市	1	0.03	4	0.12	-	-	2	0.29	-	-
相模原市	-	-	4	0.27	-	-	1	0.25	-	-
県域 (横浜市、川崎市、相模原市を除く)	3	0.04	34	0.47	-	-	30	1.88	-	-
横須賀市	3	0.33	-	-	-	-	15	7.50
藤沢市	-	-	8	0.89	-	-	-	-	-	-
平塚	-	-	7	1.00	-	-	1	0.50	-	-
鎌倉	-	-	3	0.50	-	-	-	-
小田原	-	-	1	0.17	-	-	-	-
三崎	-	-	-	-
厚木	-	-	9	0.82	-	-	11	3.67	-	-
足柄上	-	-	-	-
秦野	-	-	3	0.50	-	-	2	2.00
大和	-	-	1	0.14	-	-	1	0.50
茅ヶ崎	-	-	2	0.29	-	-	-	-

表1 報告数・定点当たり報告数 疾病、政令市・保健所別 (その2)

2012年51週(12月17日～12月23日)

神奈川県	無菌性髄膜炎		マイコプラズマ肺炎		クラミジア肺炎 (オウム病を除く)	
	報告数	定点当たり	報告数	定点当たり	報告数	定点当たり
全県	4	0.50	6	0.75	-	-
横浜市	-	-	5	2.50	-	-
川崎市	1	0.50	1	0.50	-	-
相模原市	-	-	-	-	-	-
県域 <small>(横浜市、川崎市、相模原市を除く)</small>	3	1.00	-	-	-	-
横須賀市
藤沢市	3	3.00	-	-	-	-
平塚	-	-	-	-	-	-
鎌倉
小田原
三崎
厚木	-	-	-	-	-	-
足柄上
秦野
大和
茅ヶ崎

表2 報告数・定点当たり報告数、疾病・年齢階級別
(全県及び横浜市・川崎市・相模原市を除く県域) (その1)

2012年51週(12月17日～12月23日)

*表2は、各保健福祉事務所からの最新の報告をもとに作成しているため、国の還元データである表1および表3の数値と一致しないことがあります。

インフルエンザ	定点	項目	合計	～5か月	～11か月	1歳	2	3	4	5	6	7	8
インフルエンザ (高病原性鳥インフルエンザを除く)	全国	報告数	10,977	27	102	366	407	469	644	734	681	629	584
		定点当たり	2.23	0.01	0.02	0.07	0.08	0.10	0.13	0.15	0.14	0.13	0.12
	全県	報告数	490	-	2	10	17	13	25	25	24	15	17
		定点当たり	1.54	-	0.01	0.03	0.05	0.04	0.08	0.08	0.08	0.05	0.05
	県域	報告数	170	-	-	2	4	5	8	7	6	3	6
		定点当たり	1.49	-	-	0.02	0.04	0.04	0.07	0.06	0.05	0.03	0.05

小児科	定点	項目	合計	～5か月	～11か月	1歳	2	3	4	5	6	7	8
RSウイルス 感染症	全国	報告数	4,217	808	866	1,327	617	306	163	58	19	10	6
		定点当たり	1.34	0.26	0.28	0.42	0.20	0.10	0.05	0.02	0.01	0.00	0.00
	全県	報告数	144	30	32	53	20	5	3	-	1	-	-
		定点当たり	0.72	0.15	0.16	0.26	0.10	0.02	0.01	-	0.00	-	-
	県域	報告数	71	17	14	25	11	2	2	-	-	-	-
		定点当たり	0.97	0.23	0.19	0.34	0.15	0.03	0.03	-	-	-	-
咽頭結膜熱	全国	報告数	1,492	11	103	322	203	192	211	157	103	50	37
		定点当たり	0.48	0.00	0.03	0.10	0.06	0.06	0.07	0.05	0.03	0.02	0.01
	全県	報告数	137	-	2	15	22	15	13	24	13	12	7
		定点当たり	0.68	-	0.01	0.07	0.11	0.07	0.06	0.12	0.06	0.06	0.03
	県域	報告数	40	-	1	5	5	2	3	8	5	4	1
		定点当たり	0.55	-	0.01	0.07	0.07	0.03	0.04	0.11	0.07	0.05	0.01
A群溶血性 レンサ球菌咽頭 炎	全国	報告数	6,898	11	32	159	286	572	916	947	960	751	637
		定点当たり	2.20	0.00	0.01	0.05	0.09	0.18	0.29	0.30	0.31	0.24	0.20
	全県	報告数	429	1	1	6	8	31	41	60	70	60	52
		定点当たり	2.13	0.00	0.00	0.03	0.04	0.15	0.20	0.30	0.35	0.30	0.26
	県域	報告数	122	1	1	1	2	5	12	20	14	20	16
		定点当たり	1.67	0.01	0.01	0.01	0.03	0.07	0.16	0.27	0.19	0.27	0.22
感染性胃腸炎	全国	報告数	53,356	316	2,382	6,522	5,160	4,643	4,876	4,244	3,499	2,757	2,391
		定点当たり	17.00	0.10	0.76	2.08	1.64	1.48	1.55	1.35	1.12	0.88	0.76
	全県	報告数	4,102	20	148	416	345	331	382	331	288	248	215
		定点当たり	20.41	0.10	0.74	2.07	1.72	1.65	1.90	1.65	1.43	1.23	1.07
	県域	報告数	1,524	6	57	141	127	124	163	138	113	87	92
		定点当たり	20.88	0.08	0.78	1.93	1.74	1.70	2.23	1.89	1.55	1.19	1.26
水痘	全国	報告数	6,791	100	314	1,057	1,171	1,052	1,159	796	522	233	147
		定点当たり	2.16	0.03	0.10	0.34	0.37	0.34	0.37	0.25	0.17	0.07	0.05
	全県	報告数	436	5	12	30	49	60	68	69	54	33	22
		定点当たり	2.17	0.02	0.06	0.15	0.24	0.30	0.34	0.34	0.27	0.16	0.11
	県域	報告数	141	-	4	11	9	16	27	26	22	4	8
		定点当たり	1.93	-	0.05	0.15	0.12	0.22	0.37	0.36	0.30	0.05	0.11

インフルエンザ	定点	項目	9	10-14	15-19	20-29	30-39	40-49	50-59	60-69	70-79	80歳以上
インフルエンザ (高病原性鳥インフルエンザを除く)	全国	報告数	491	1,869	583	729	991	753	398	273	137	110
		定点当たり	0.10	0.38	0.12	0.15	0.20	0.15	0.08	0.06	0.03	0.02
	全県	報告数	20	71	36	47	58	52	25	21	7	5
		定点当たり	0.06	0.22	0.11	0.15	0.18	0.16	0.08	0.07	0.02	0.02
	県域	報告数	10	21	10	23	20	18	10	13	2	2
		定点当たり	0.09	0.18	0.09	0.20	0.18	0.16	0.09	0.11	0.02	0.02

小児科	定点	項目	9	10-14	15-19	20歳以上
RSウイルス 感染症	全国	報告数	5	13	5	14
		定点当たり	0.00	0.00	0.00	0.00
	全県	報告数	-	-	-	-
		定点当たり	-	-	-	-
	県域	報告数	-	-	-	-
		定点当たり	-	-	-	-
咽頭結膜熱	全国	報告数	29	37	3	34
		定点当たり	0.01	0.01	0.00	0.01
	全県	報告数	1	8	-	5
		定点当たり	0.00	0.04	-	0.02
	県域	報告数	-	5	-	1
		定点当たり	-	0.07	-	0.01
A群溶血性 レンサ球菌咽頭 炎	全国	報告数	499	814	65	249
		定点当たり	0.16	0.26	0.02	0.08
	全県	報告数	32	53	5	9
		定点当たり	0.16	0.26	0.02	0.04
	県域	報告数	9	15	-	6
		定点当たり	0.12	0.21	-	0.08
感染性胃腸炎	全国	報告数	1,986	5,775	1,536	7,269
		定点当たり	0.63	1.84	0.49	2.32
	全県	報告数	149	481	136	612
		定点当たり	0.74	2.39	0.68	3.04
	県域	報告数	56	192	48	180
		定点当たり	0.77	2.63	0.66	2.47
水痘	全国	報告数	77	140	6	17
		定点当たり	0.02	0.04	0.00	0.01
	全県	報告数	8	25	1	-
		定点当たり	0.04	0.12	0.00	-
	県域	報告数	1	13	-	-
		定点当たり	0.01	0.18	-	-

表2 報告数・定点当たり報告数、疾病・年齢階級別
(全県及び横浜市・川崎市・相模原市を除く県域) (その2)

2012年51週(12月17日～12月23日)

*表2は、各保健福祉事務所からの最新の報告をもとに作成しているため、国の還元データである表1および表3の数値と一致しないことがあります。

小児科定点	項目	合計	～5か月	～11か月	1歳
手足口病	全国	1,124	10	64	312
	報告数				
	定点当たり	0.36	0.00	0.02	0.10
	全県	97	-	9	25
	報告数				
	定点当たり	0.48	-	0.04	0.12
伝染性紅斑	全国	161	-	13	11
	報告数				
	定点当たり	0.05	-	0.00	0.00
	全県	12	-	1	-
	報告数				
	定点当たり	0.06	-	0.00	-
突発性発しん	全国	1,482	35	663	647
	報告数				
	定点当たり	0.47	0.01	0.21	0.21
	全県	110	2	53	45
	報告数				
	定点当たり	0.55	0.01	0.26	0.22
百日咳	全国	62	9	2	2
	報告数				
	定点当たり	0.02	0.00	0.00	0.00
	全県	6	-	-	-
	報告数				
	定点当たり	0.03	-	-	-
ヘルパンギーナ	全国	159	2	17	44
	報告数				
	定点当たり	0.05	0.00	0.01	0.01
	全県	6	-	1	2
	報告数				
	定点当たり	0.03	-	0.00	0.01
流行性耳下腺炎	全国	1,146	-	2	46
	報告数				
	定点当たり	0.37	-	0.00	0.01
	全県	62	-	-	-
	報告数				
	定点当たり	0.31	-	-	-

小児科定点	項目	2	3	4	5	6	7	8	9	10-14	15-19	20歳以上	
手足口病	全国	214	144	133	98	52	26	21	13	16	1	20	
	報告数												
	定点当たり	0.07	0.05	0.04	0.03	0.02	0.01	0.01	0.00	0.01	0.00	0.01	
	全県	13	13	15	8	7	1	-	1	1	-	4	
	報告数												
	定点当たり	0.06	0.06	0.07	0.04	0.03	0.00	-	0.00	0.00	-	0.02	
伝染性紅斑	全国	4	9	21	32	29	7	10	11	10	-	4	
	報告数												
	定点当たり	0.00	0.00	0.01	0.01	0.01	0.00	0.00	0.00	0.00	-	0.00	
	全県	-	-	2	3	2	2	1	1	1	-	4	
	報告数												
	定点当たり	-	-	0.01	0.01	0.01	0.01	0.00	0.00	0.00	-	0.02	
突発性発しん	全国	105	19	6	2	-	1	4	-	-	-	-	
	報告数												
	定点当たり	0.03	0.01	0.00	0.00	-	0.00	0.00	-	-	-	-	
	全県	8	1	-	1	-	-	-	-	-	-	-	
	報告数												
	定点当たり	0.04	0.00	-	0.00	-	-	-	-	-	-	-	
百日咳	全国	1	2	3	1	2	1	1	2	11	4	21	
	報告数												
	定点当たり	0.00	0.00	0.00	0.00	0.00	0.00	0.00	0.00	0.00	0.00	0.01	
	全県	-	-	-	-	-	-	-	-	-	-	2	4
	報告数												
	定点当たり	-	-	-	-	-	-	-	-	-	-	0.01	0.02
ヘルパンギーナ	全国	28	28	11	8	8	6	2	-	3	2	-	
	報告数												
	定点当たり	0.01	0.01	0.00	0.00	0.00	0.00	0.00	-	0.00	0.00	-	
	全県	2	-	1	-	-	-	-	-	-	-	-	
	報告数												
	定点当たり	0.01	-	0.00	-	-	-	-	-	-	-	-	
流行性耳下腺炎	全国	92	128	183	192	168	111	68	62	74	4	16	
	報告数												
	定点当たり	0.03	0.04	0.06	0.06	0.05	0.04	0.02	0.02	0.02	0.00	0.01	
	全県	4	6	8	9	7	13	7	4	3	-	1	
	報告数												
	定点当たり	0.02	0.03	0.04	0.04	0.03	0.06	0.03	0.02	0.01	-	0.00	

表2 報告数・定点当たり報告数、疾病・年齢階級別
(全県及び横浜市・川崎市・相模原市を除く県域) (その3)

2012年51週(12月17日～12月23日)

*表2は、各保健福祉事務所からの最新の報告をもとに作成しているため、国の還元データである表1および表3の数値と一致しないことがあります。

眼科定点	項目	合計	～5か月	～11か月	1歳	2	3	4	5	6	7	8	
急性出血性結膜炎	全国	報告数	10	-	-	-	1	-	-	-	-	-	
		定点当たり	0.01	-	-	-	0.00	-	-	-	-	-	
	全県	報告数	-	-	-	-	-	-	-	-	-	-	
		定点当たり	-	-	-	-	-	-	-	-	-	-	
	県域	報告数	-	-	-	-	-	-	-	-	-	-	
		定点当たり	-	-	-	-	-	-	-	-	-	-	
流行性角結膜炎	全国	報告数	429	6	2	13	22	8	24	11	9	5	6
		定点当たり	0.63	0.01	0.00	0.02	0.03	0.01	0.04	0.02	0.01	0.01	0.01
	全県	報告数	41	2	1	2	-	2	2	2	1	-	-
		定点当たり	1.00	0.05	0.02	0.05	-	0.05	0.05	0.05	0.02	-	-
	県域	報告数	30	1	1	2	-	1	2	1	1	-	-
		定点当たり	1.88	0.06	0.06	0.13	-	0.06	0.13	0.06	0.06	-	-

基幹定点(週報)	項目	合計	0歳	1-4	5-9	10-14	15-19	20-24	25-29	30-34	35-39	40-44	
細菌性髄膜炎	全国	報告数	10	3	1	-	1	-	-	-	-	-	
		定点当たり	0.02	0.01	0.00	-	0.00	-	-	-	-	-	
	全県	報告数	-	-	-	-	-	-	-	-	-	-	
		定点当たり	-	-	-	-	-	-	-	-	-	-	
	県域	報告数	-	-	-	-	-	-	-	-	-	-	
		定点当たり	-	-	-	-	-	-	-	-	-	-	
無菌性髄膜炎	全国	報告数	14	-	-	1	1	4	3	2	-	1	
		定点当たり	0.03	-	-	0.00	0.00	0.01	0.01	0.00	-	0.00	
	全県	報告数	4	-	-	-	1	1	1	1	-	-	
		定点当たり	0.50	-	-	-	0.13	0.13	0.13	-	-	-	
	県域	報告数	3	-	-	-	1	1	-	-	-	-	
		定点当たり	0.75	-	-	-	0.25	0.25	-	-	-	-	
マイコプラズマ肺炎	全国	報告数	437	6	137	136	67	8	13	16	9	9	1
		定点当たり	0.94	0.01	0.29	0.29	0.14	0.02	0.03	0.03	0.02	0.02	0.00
	全県	報告数	6	-	-	-	1	-	-	1	1	2	-
		定点当たり	0.75	-	-	-	0.13	-	-	0.13	0.13	0.25	-
	県域	報告数	-	-	-	-	-	-	-	-	-	-	-
		定点当たり	-	-	-	-	-	-	-	-	-	-	-
クラミジア肺炎 (オウム病を除く)	全国	報告数	17	-	5	2	6	1	-	1	-	1	
		定点当たり	0.04	-	0.01	0.00	0.01	0.00	-	0.00	-	0.00	
	全県	報告数	-	-	-	-	-	-	-	-	-	-	
		定点当たり	-	-	-	-	-	-	-	-	-	-	
	県域	報告数	-	-	-	-	-	-	-	-	-	-	
		定点当たり	-	-	-	-	-	-	-	-	-	-	

眼科定点	項目	9	10-14	15-19	20-29	30-39	40-49	50-59	60-69	70歳以上	
急性出血性結膜炎	全国	報告数	1	-	-	1	1	2	1	2	1
		定点当たり	0.00	-	-	0.00	0.00	0.00	0.00	0.00	0.00
	全県	報告数	-	-	-	-	-	-	-	-	-
		定点当たり	-	-	-	-	-	-	-	-	-
	県域	報告数	-	-	-	-	-	-	-	-	-
		定点当たり	-	-	-	-	-	-	-	-	-
流行性角結膜炎	全国	報告数	5	16	7	57	106	61	28	22	21
		定点当たり	0.01	0.02	0.01	0.08	0.16	0.09	0.04	0.03	0.03
	全県	報告数	1	2	-	5	11	7	-	1	2
		定点当たり	0.02	0.05	-	0.12	0.27	0.17	-	0.02	0.05
	県域	報告数	1	2	-	4	6	5	-	1	2
		定点当たり	0.06	0.13	-	0.25	0.38	0.31	-	0.06	0.13

基幹定点(週報)	項目	45-49	50-54	55-59	60-64	65-69	70歳以上	
細菌性髄膜炎	全国	報告数	1	1	1	-	1	
		定点当たり	0.00	0.00	0.00	-	0.00	
	全県	報告数	-	-	-	-	-	
		定点当たり	-	-	-	-	-	
	県域	報告数	-	-	-	-	-	
		定点当たり	-	-	-	-	-	
無菌性髄膜炎	全国	報告数	-	-	-	-	1	
		定点当たり	-	-	-	-	0.00	
	全県	報告数	-	-	-	-	-	
		定点当たり	-	-	-	-	-	
	県域	報告数	-	-	-	-	-	
		定点当たり	-	-	-	-	-	
マイコプラズマ肺炎	全国	報告数	2	3	3	5	4	
		定点当たり	0.00	0.01	0.01	0.01	0.01	0.04
	全県	報告数	-	-	-	-	-	1
		定点当たり	-	-	-	-	-	0.13
	県域	報告数	-	-	-	-	-	-
		定点当たり	-	-	-	-	-	-
クラミジア肺炎 (オウム病を除く)	全国	報告数	-	-	-	1	-	
		定点当たり	-	-	-	0.00	-	
	全県	報告数	-	-	-	-	-	
		定点当たり	-	-	-	-	-	
	県域	報告数	-	-	-	-	-	
		定点当たり	-	-	-	-	-	

表3 5週前～今週の推移 (その1)
(全県及び横浜市・川崎市・相模原市を除く県域)

2012年51週(12月17日～12月23日)

疾病名	項目		5週前	4週前	3週前	2週前	1週前	今週
			46週	47週	48週	49週	50週	51週
			(11月12日 ～11月18 日)	(11月19日 ～11月25 日)	(11月26日 ～12月02 日)	(12月03日 ～12月09 日)	(12月10日 ～12月16 日)	(12月17日 ～12月23 日)
インフルエンザ (高病原性鳥インフルエンザを除く)	全県	報告数	40	46	89	138	238	490
		定点当たり	0.12	0.14	0.28	0.43	0.73	1.54
	県域	報告数	14	31	31	22	58	170
		定点当たり	0.12	0.27	0.27	0.19	0.50	1.49
RSウイルス 感染症	全県	報告数	74	86	107	104	125	144
		定点当たり	0.36	0.42	0.52	0.50	0.61	0.72
	県域	報告数	27	30	60	72	70	71
		定点当たり	0.37	0.42	0.82	0.99	0.96	0.97
咽頭結膜熱	全県	報告数	68	56	68	74	103	137
		定点当たり	0.33	0.28	0.33	0.36	0.50	0.68
	県域	報告数	23	15	19	22	31	40
		定点当たり	0.32	0.21	0.26	0.30	0.42	0.55
A群溶血性レンサ球菌咽頭炎	全県	報告数	285	298	377	455	415	429
		定点当たり	1.40	1.47	1.85	2.20	2.01	2.13
	県域	報告数	97	77	124	145	119	122
		定点当たり	1.33	1.07	1.70	1.99	1.63	1.67
感染性胃腸炎	全県	報告数	2,088	2,739	4,344	4,888	4,834	4,102
		定点当たり	10.29	13.49	21.29	23.61	23.47	20.41
	県域	報告数	483	656	1,412	1,487	1,512	1,524
		定点当たり	6.62	9.11	19.34	20.37	20.71	20.88
水痘	全県	報告数	191	233	294	341	434	436
		定点当たり	0.94	1.15	1.44	1.65	2.11	2.17
	県域	報告数	61	80	103	120	158	141
		定点当たり	0.84	1.11	1.41	1.64	2.16	1.93
手足口病	全県	報告数	136	126	124	107	97	97
		定点当たり	0.67	0.62	0.61	0.52	0.47	0.48
	県域	報告数	46	33	48	27	18	23
		定点当たり	0.63	0.46	0.66	0.37	0.25	0.32
伝染性紅斑	全県	報告数	14	9	6	13	10	12
		定点当たり	0.07	0.04	0.03	0.06	0.05	0.06
	県域	報告数	-	1	1	5	5	3
		定点当たり	-	0.01	0.01	0.07	0.07	0.04
突発性発しん	全県	報告数	116	125	140	133	131	110
		定点当たり	0.57	0.62	0.69	0.64	0.64	0.55
	県域	報告数	38	38	60	45	36	34
		定点当たり	0.52	0.53	0.82	0.62	0.49	0.47

表3 5週前～今週の推移 (その2)
 (全県及び横浜市・川崎市・相模原市を除く県域)

2012年51週(12月17日～12月23日)

疾病名	項目		5週前	4週前	3週前	2週前	1週前	今週
			46週	47週	48週	49週	50週	51週
			(11月12日 ～11月18 日)	(11月19日 ～11月25 日)	(11月26日 ～12月02 日)	(12月03日 ～12月09 日)	(12月10日 ～12月16 日)	(12月17日 ～12月23 日)
百日咳	全県	報告数	1	2	4	2	2	6
		定点当たり	-	0.01	0.02	0.01	0.01	0.03
	県域	報告数	-	-	2	-	1	6
		定点当たり	-	-	0.03	-	0.01	0.08
ヘルパンギーナ	全県	報告数	17	11	16	6	6	6
		定点当たり	0.08	0.05	0.08	0.03	0.03	0.03
	県域	報告数	8	5	8	2	1	3
		定点当たり	0.11	0.07	0.11	0.03	0.01	0.04
流行性耳下腺炎	全県	報告数	67	54	73	53	83	62
		定点当たり	0.33	0.27	0.36	0.26	0.40	0.31
	県域	報告数	28	25	36	29	60	34
		定点当たり	0.38	0.35	0.49	0.40	0.82	0.47
急性出血性結膜炎	全県	報告数	2	1	-	-	-	-
		定点当たり	0.05	0.02	-	-	-	-
	県域	報告数	2	-	-	-	-	-
		定点当たり	0.13	-	-	-	-	-
流行性角結膜炎	全県	報告数	51	53	62	63	54	41
		定点当たり	1.19	1.18	1.38	1.40	1.23	1.00
	県域	報告数	18	21	30	39	40	30
		定点当たり	1.13	1.31	1.88	2.44	2.50	1.88
細菌性髄膜炎	全県	報告数	-	2	-	-	1	-
		定点当たり	-	0.22	-	-	0.11	-
	県域	報告数	-	-	-	-	-	-
		定点当たり	-	-	-	-	-	-
無菌性髄膜炎	全県	報告数	-	-	1	-	3	4
		定点当たり	-	-	0.13	-	0.33	0.50
	県域	報告数	-	-	-	-	-	3
		定点当たり	-	-	-	-	-	1.00
マイコプラズマ肺炎	全県	報告数	10	6	5	13	9	6
		定点当たり	1.25	0.67	0.63	1.44	1.00	0.75
	県域	報告数	2	3	2	4	-	-
		定点当たり	0.67	1.00	0.67	1.33	-	-
クラミジア肺炎 (オウム病を除く)	全県	報告数	-	-	-	-	-	-
		定点当たり	-	-	-	-	-	-
	県域	報告数	-	-	-	-	-	-
		定点当たり	-	-	-	-	-	-