



神奈川県感染症発生情報（49週報）

（12月3日～12月9日）

<http://www.eiken.pref.kanagawa.jp/>

平成24年・49週（12月3日～12月9日）



今週の注目感染症 ～ 感染性胃腸炎～

第49週の感染性胃腸炎の定点当たり報告数は23.61で、前週（定点当たり報告数21.29）よりも増加し、引き続き警報レベルとなっています。感染性胃腸炎は、いろいろな原因により発熱、下痢、悪心、嘔吐、腹痛などがみられ、例年、12月頃にピークを迎えますので、今後の発生動向に注意が必要です。ウイルス等がついた手や食べ物を介して感染しますので、感染を予防するために外出後やトイレのあと、食事前などには、ていねいに手を洗いましょう。調理器具等は十分に洗浄、消毒をおこないましょう。

今週の全数把握対象疾患

（当該週の国による集計及び各保健福祉事務所からの報告をもとに期日を決めて集計しているため、集計数が前後することがあります。）

分類	対象疾患	内訳				神奈川県
		県域	横浜市	川崎市	相模原市	
二類	結核	9	10	2	5	26
三類	細菌性赤痢		1			1
四類	つつが虫病	1				1
	レジオネラ症	1				1
五類	後天性免疫不全症候群		1			1
	風しん		3	1		4
	麻疹	1				1

全数把握対象疾患情報

結核26例：病型は肺結核13例、肺結核及び結核性胸膜炎1例、結核性胸膜炎1例、腸結核1例、無症状病原体保有者10例、年齢群は10歳未満2例、20歳代5例、30歳代1例、40歳代4例、50歳代3例、60歳代4例、70歳代3例、80歳代4例

細菌性赤痢1例：年齢群は60歳代、菌種は*S. sonnei*、感染経路は経口感染、感染地域はエジプト

つつが虫病1例：年齢群は60歳代、推定感染地域は神奈川県

レジオネラ症1例：年齢群は70歳代、病型はポンティアック型、推定感染地域は都道府県不明

後天性免疫不全症候群1例：年齢群は30歳代、病型はその他、推定感染経路は異性間性的接触、推定感染地域は日本国内

風しん4例：年齢群は10歳代1例、20歳代1例、30歳代2例、病型は検査診断例2例、臨床診断例2例、推定感染地域は神奈川県1例、東京都1例、都道府県不明2例、ワクチン接種歴は不明4例

麻疹1例：年齢群は30歳代、病型は臨床診断例、推定感染地域は神奈川県、ワクチン接種歴は不明

今週の定点把握対象疾患

- ・インフルエンザの報告数が足柄上（定点当たり1.20）保健福祉事務所管内で多くなっています。
- ・RSウイルス感染症の報告数が厚木（定点当たり3.36）、小田原（定点当たり1.50）、鎌倉（定点当たり1.33）保健福祉事務所管内で多くなっています。
- ・感染性胃腸炎の報告数が厚木（定点当たり30.09）、茅ヶ崎（定点当たり23.71）、大和（定点当たり23.71）、鎌倉（定点当たり22.83）、小田原（定点当たり20.83）保健福祉事務所管内及び横浜市（定点当たり25.07）、川崎市（定点当たり25.21）、相模原市（定点当たり27.53）、藤沢市（定点当たり20.67）で、定点当たり報告数が20.00を超え、警報レベルとなっています。
- ・流行性角結膜炎の報告数が横須賀市（定点当たり12.50）で多くなっています。
- ・マイコプラズマ肺炎の報告数が、神奈川県（定点当たり1.44）で例年と比較して多くなっています。

神奈川県感染症情報センター

神奈川県衛生研究所 企画情報部 衛生情報課

TEL:0467-83-4400(代表)

FAX:0467-89-5211(企画情報部)

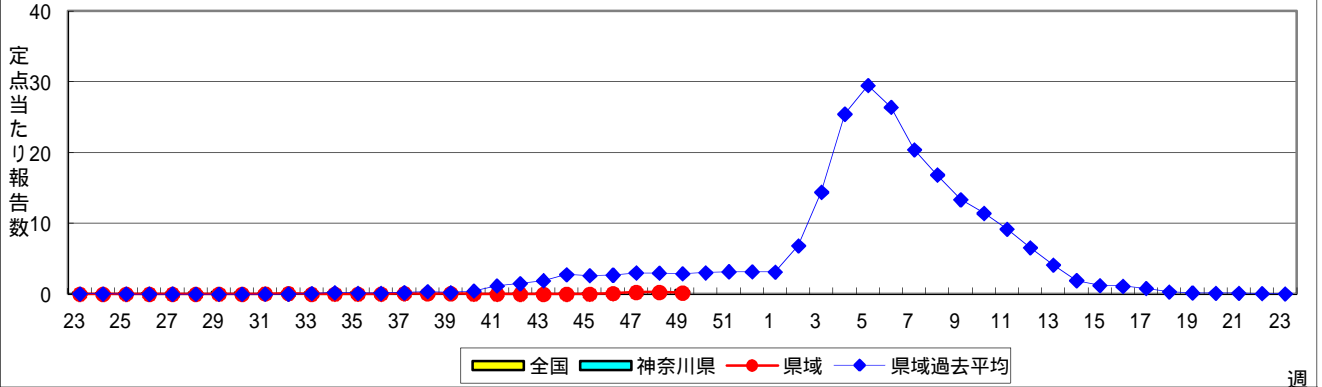
感染症発生動向調査事業は「感染症の予防及び感染症の患者に対する医療に関する法律」によって行われています。

* 県域とは、神奈川県内の市町村のうち横浜市、川崎市、相模原市を除いた地域です。

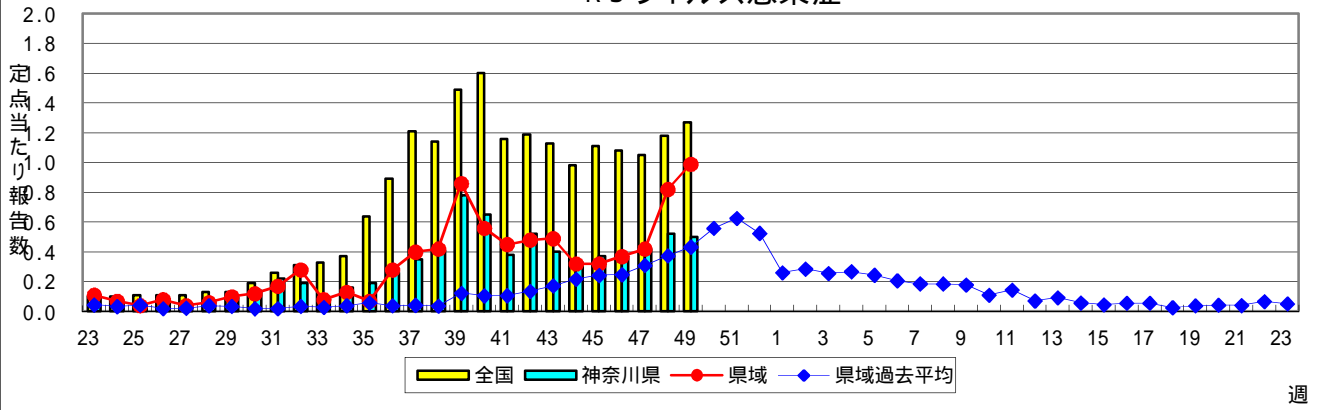
感染症発生動向調査:週報対象疾患の時系列グラフ

疾患名の括弧書きは、一般名称であり、正式名称ではありません。
 神奈川県&県域(横浜市・川崎市・相模原市を除く)のデータです。

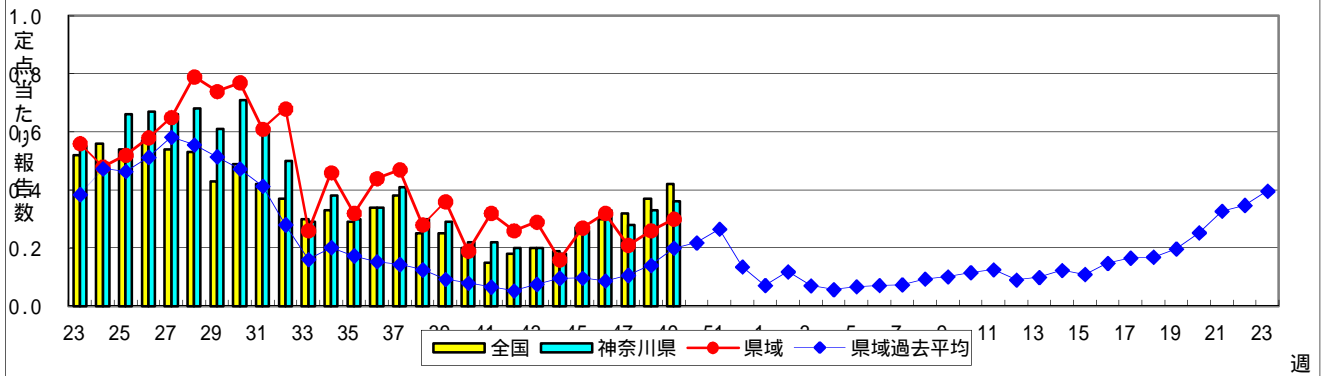
インフルエンザ(高病原性鳥インフルエンザを除く)



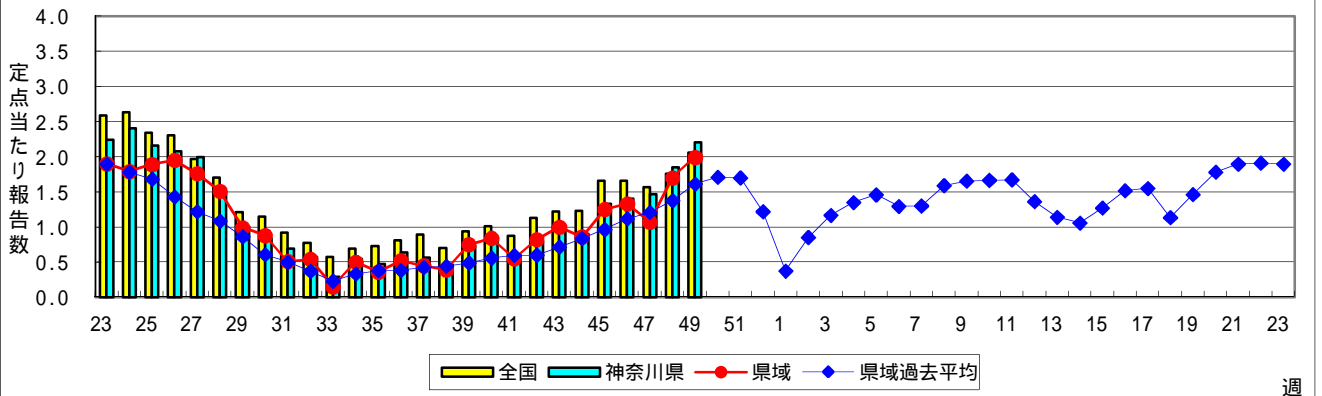
RSウイルス感染症



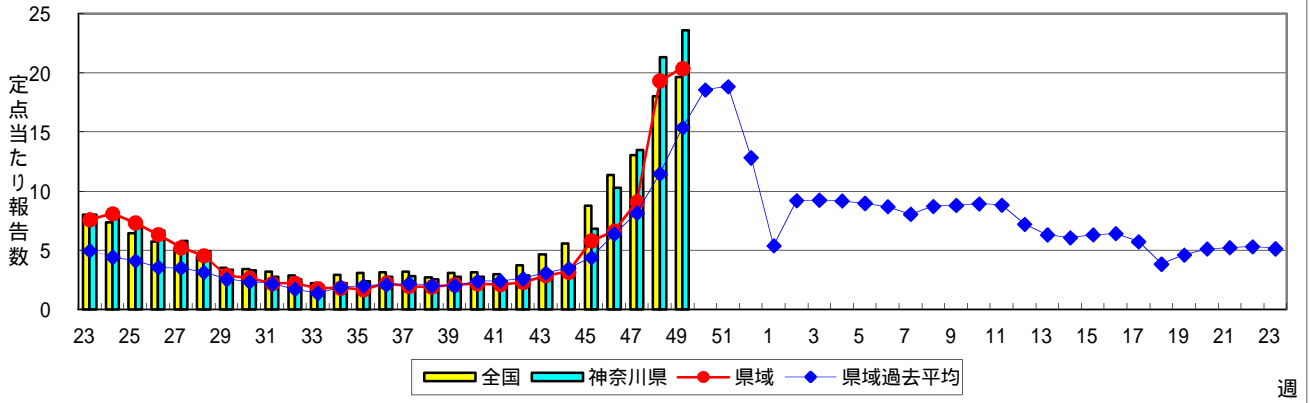
咽頭結膜熱(プール熱)



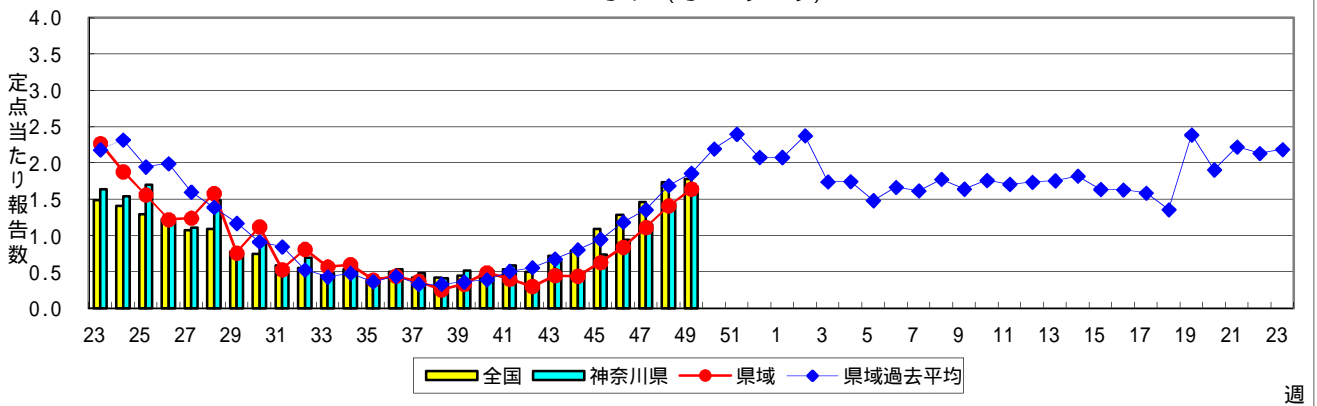
A群溶血性レンサ球菌咽頭炎



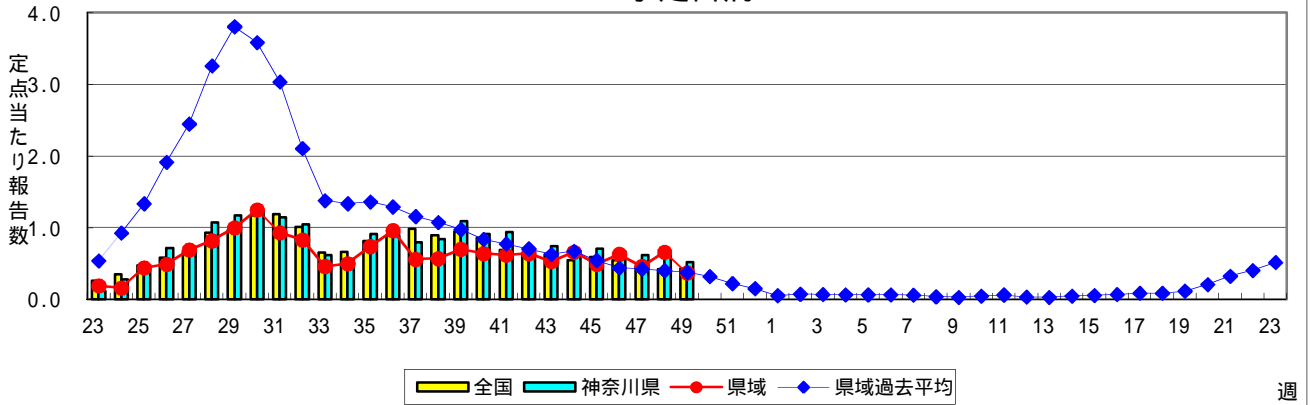
感染性胃腸炎



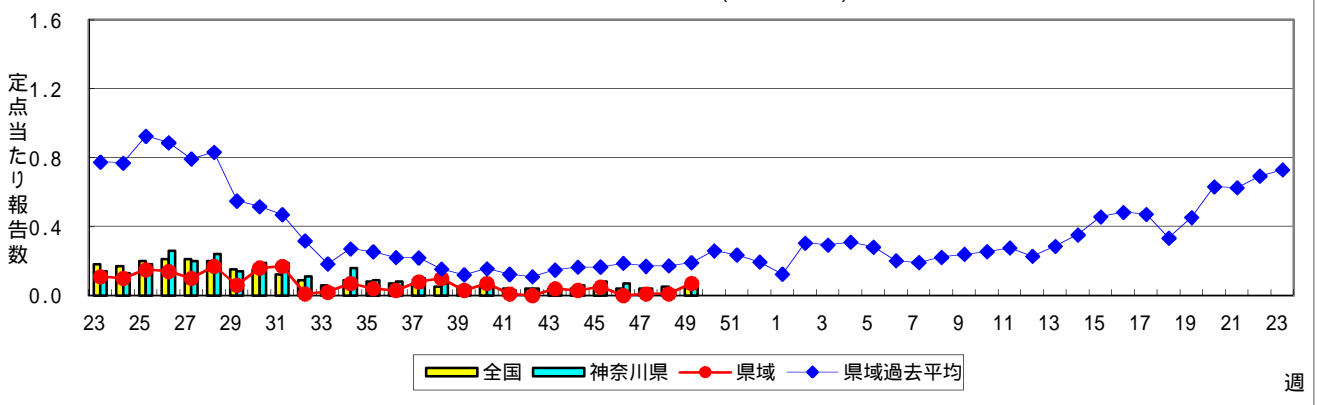
水痘(水ぼうそう)



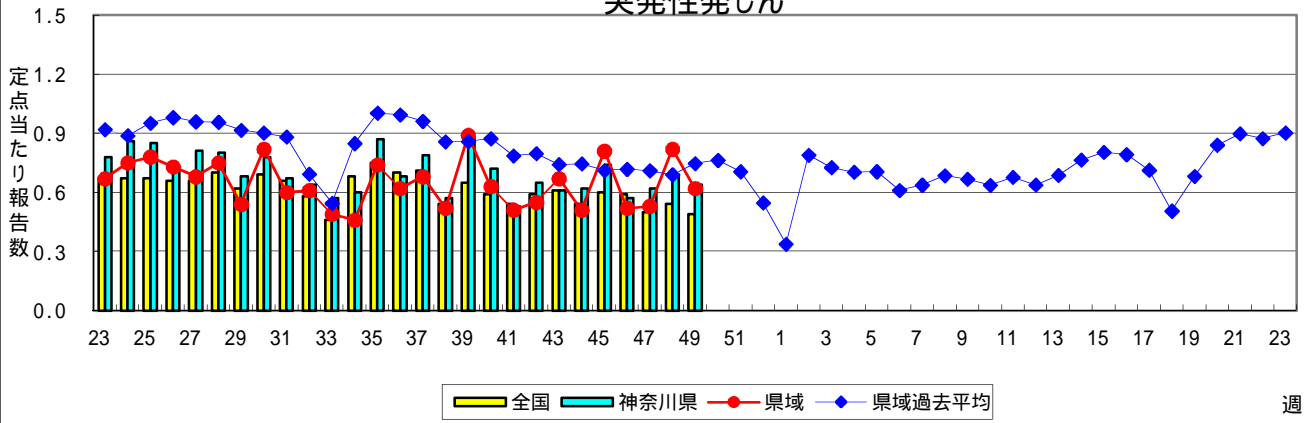
手足口病



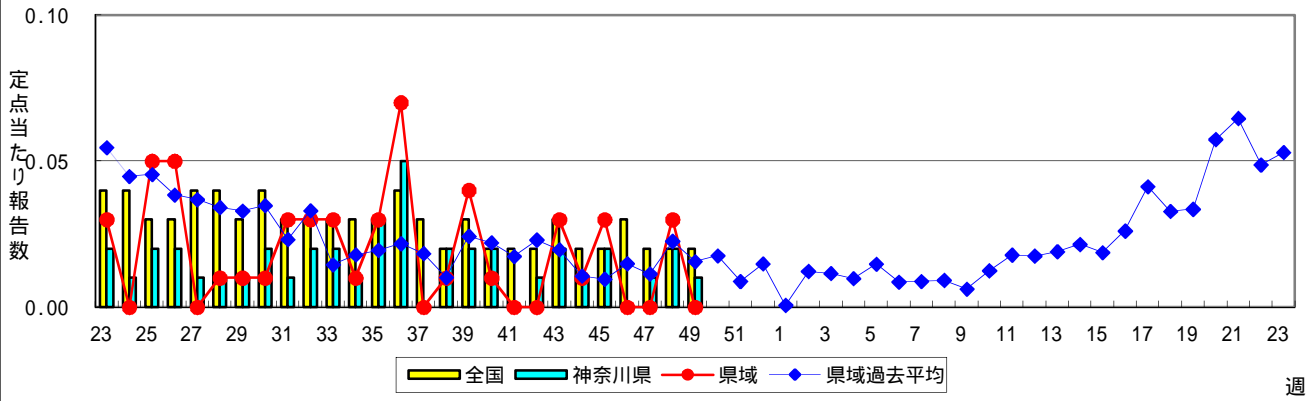
伝染性紅斑(リンゴ病)



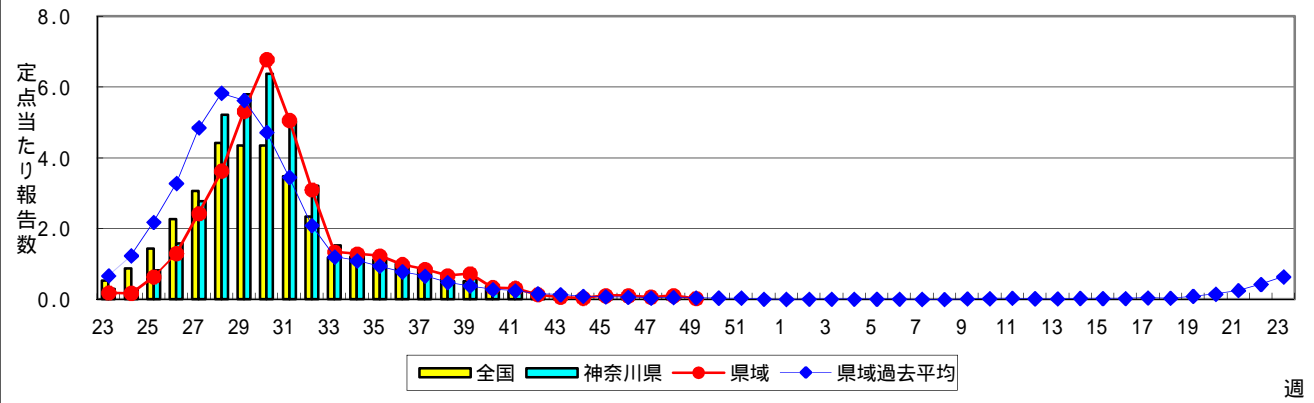
突発性発しん



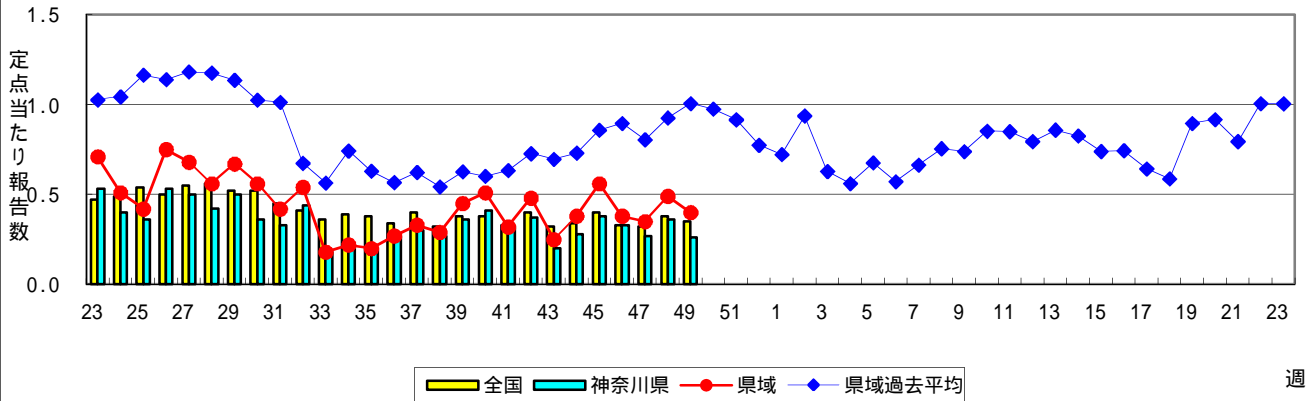
百日咳



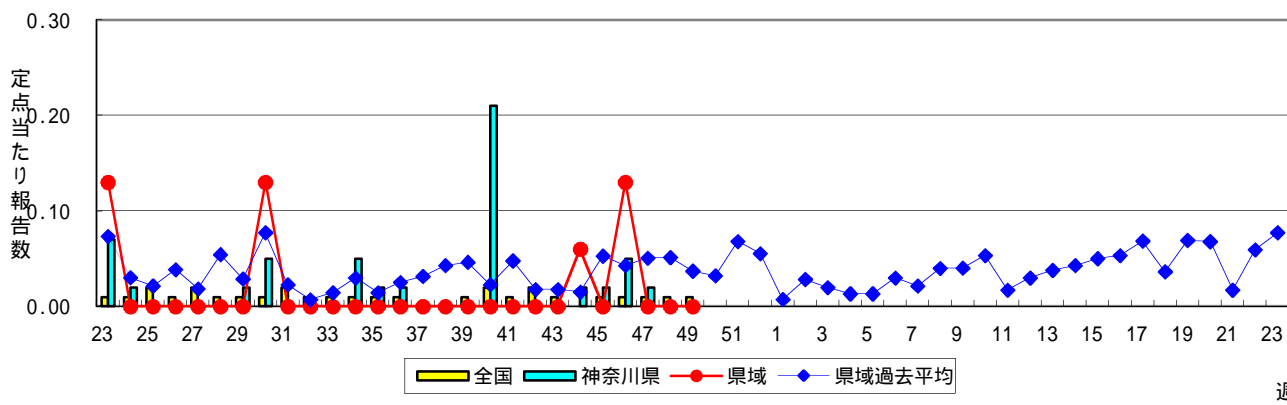
ヘルパンギーナ



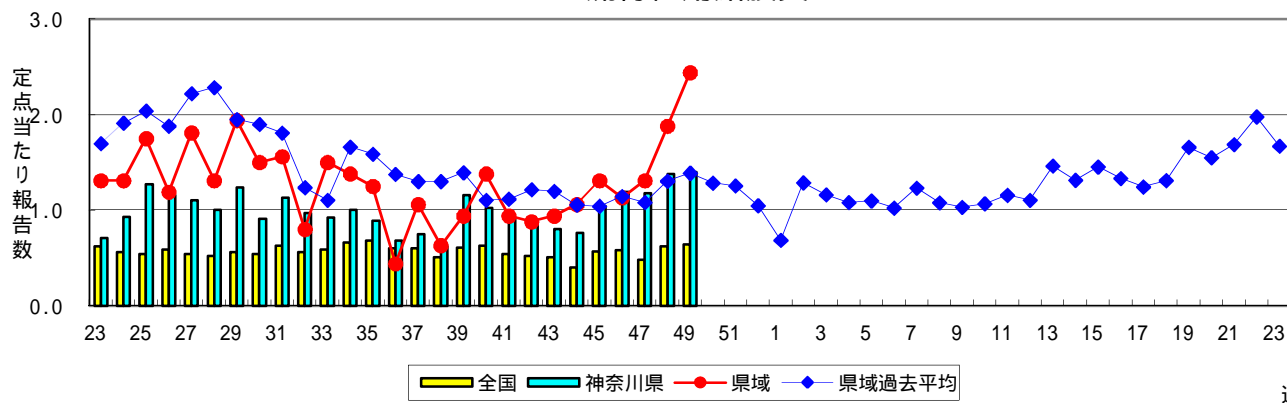
流行性耳下腺炎(おたふくかぜ)



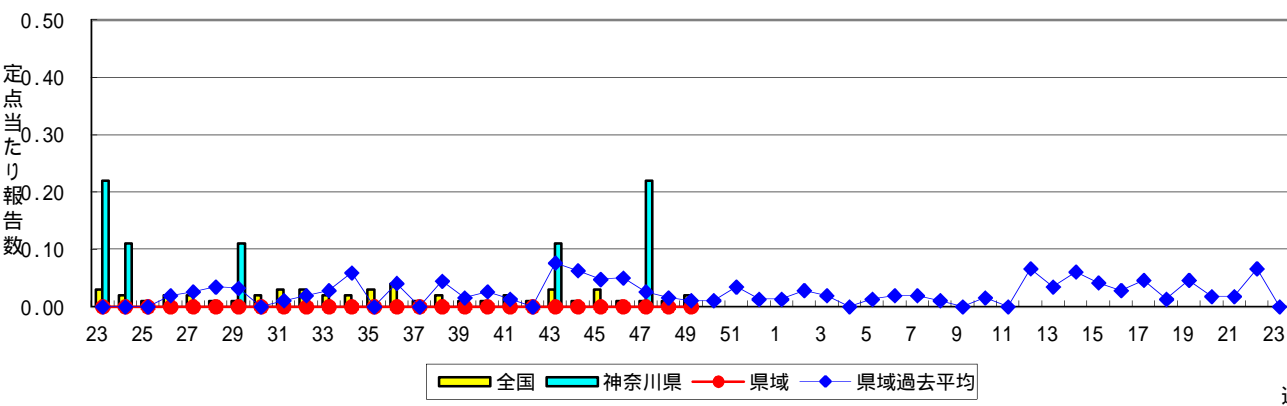
急性出血性結膜炎



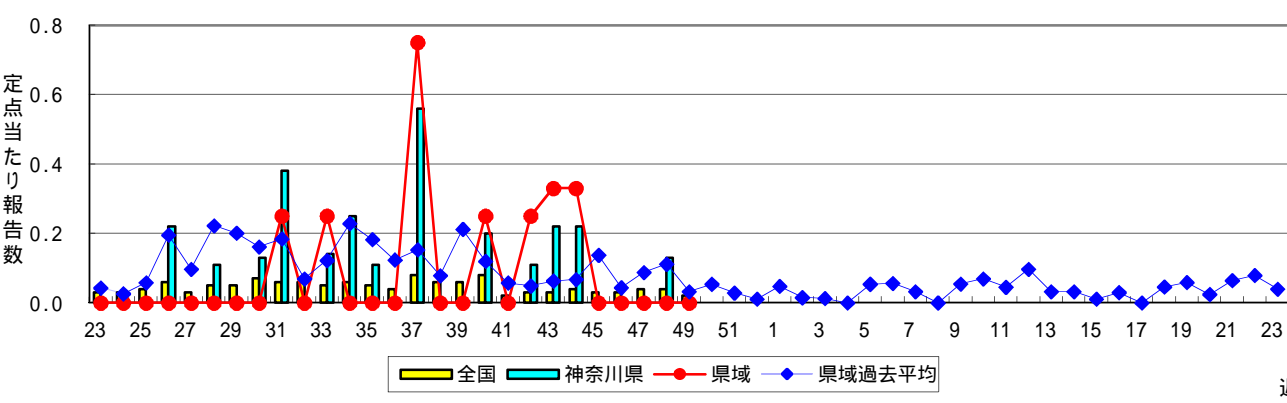
流行性角結膜炎



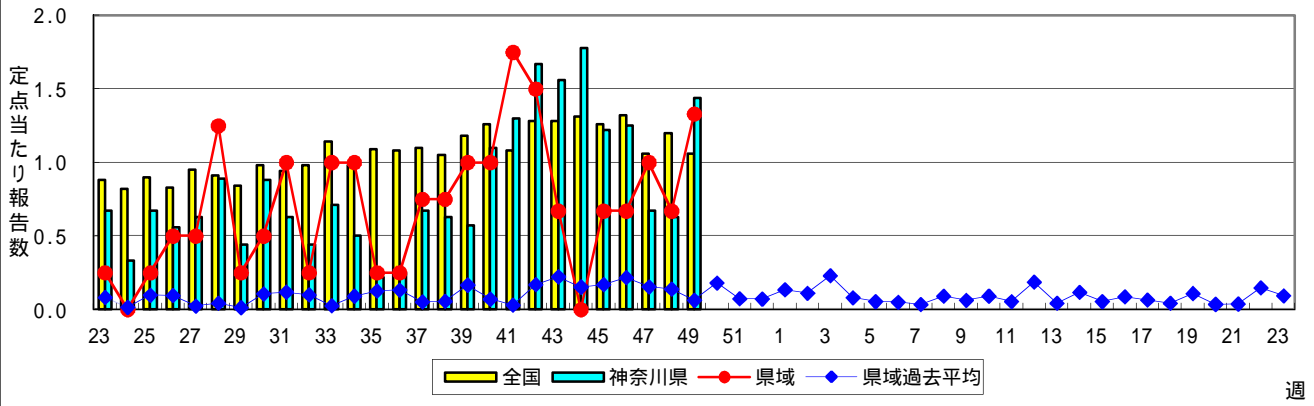
細菌性髄膜炎



無菌性髄膜炎



マイコプラズマ肺炎



クラミジア肺炎(オウム病を除く)

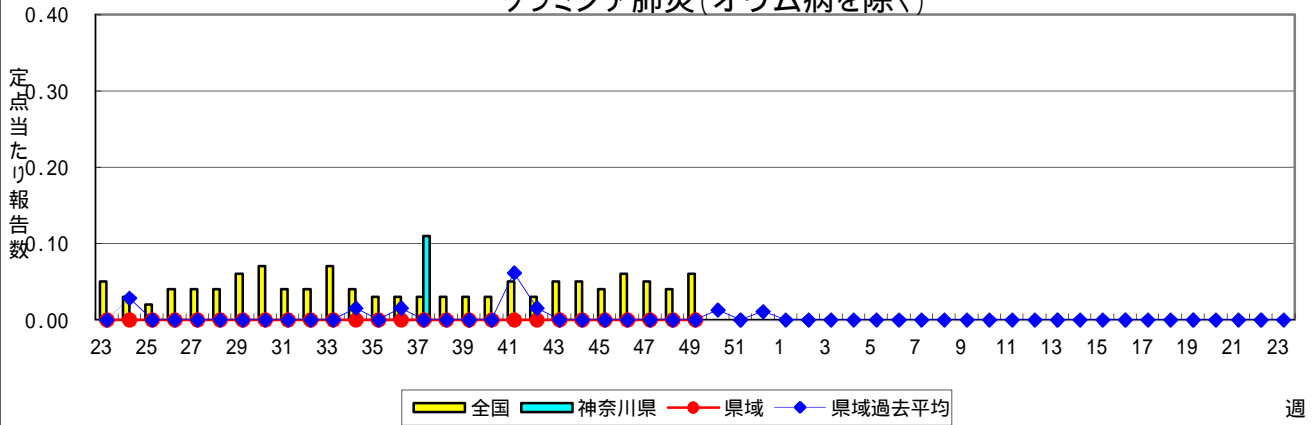


表1 報告数・定点当たり報告数 疾病、政令市・保健所別 (その1)

2012年49週(12月03日～12月09日)

神奈川県	インフルエンザ (高病原性鳥インフルエンザを 除く)		RSウイルス感染症		咽頭結膜熱		A群溶血性レンサ球菌 咽頭炎		感染性胃腸炎	
	報告数	定点当たり	報告数	定点当たり	報告数	定点当たり	報告数	定点当たり	報告数	定点当たり
全県	138	0.43	104	0.50	74	0.36	455	2.20	4,888	23.61
横浜市	54	0.41	12	0.14	32	0.37	193	2.24	2,156	25.07
川崎市	51	0.94	15	0.45	18	0.55	96	2.91	832	25.21
相模原市	11	0.48	5	0.33	2	0.13	21	1.40	413	27.53
県域 (横浜市、川崎市、相模原市を除く)	22	0.19	72	0.99	22	0.30	145	1.99	1,487	20.37
横須賀市	-	-	8	0.89	9	1.00	11	1.22	91	10.11
藤沢市	1	0.07	2	0.22	2	0.22	12	1.33	186	20.67
平塚	-	-	3	0.43	4	0.57	8	1.14	135	19.29
鎌倉	-	-	8	1.33	-	-	21	3.50	137	22.83
小田原	6	0.60	9	1.50	-	-	13	2.17	125	20.83
三崎	1	0.33	-	-	-	-	4	2.00	11	5.50
厚木	3	0.18	37	3.36	2	0.18	34	3.09	331	30.09
足柄上	6	1.20	-	-	-	-	2	0.67	21	7.00
秦野	-	-	2	0.33	-	-	14	2.33	118	19.67
大和	3	0.27	2	0.29	4	0.57	14	2.00	166	23.71
茅ヶ崎	2	0.18	1	0.14	1	0.14	12	1.71	166	23.71

神奈川県	水痘		手足口病		伝染性紅斑		突発性発しん		百日咳	
	報告数	定点当たり	報告数	定点当たり	報告数	定点当たり	報告数	定点当たり	報告数	定点当たり
全県	341	1.65	107	0.52	13	0.06	133	0.64	2	0.01
横浜市	136	1.58	42	0.49	5	0.06	59	0.69	2	0.02
川崎市	48	1.45	34	1.03	1	0.03	20	0.61	-	-
相模原市	37	2.47	4	0.27	2	0.13	9	0.60	-	-
県域 (横浜市、川崎市、相模原市を除く)	120	1.64	27	0.37	5	0.07	45	0.62	-	-
横須賀市	23	2.56	9	1.00	1	0.11	6	0.67	-	-
藤沢市	17	1.89	3	0.33	2	0.22	9	1.00	-	-
平塚	6	0.86	1	0.14	-	-	3	0.43	-	-
鎌倉	6	1.00	6	1.00	-	-	3	0.50	-	-
小田原	11	1.83	1	0.17	-	-	4	0.67	-	-
三崎	1	0.50	-	-	-	-	1	0.50	-	-
厚木	17	1.55	2	0.18	2	0.18	6	0.55	-	-
足柄上	-	-	2	0.67	-	-	1	0.33	-	-
秦野	14	2.33	-	-	-	-	4	0.67	-	-
大和	4	0.57	-	-	-	-	4	0.57	-	-
茅ヶ崎	21	3.00	3	0.43	-	-	4	0.57	-	-

神奈川県	ヘルパンギーナ		流行性耳下腺炎		急性出血性結膜炎		流行性角結膜炎		細菌性髄膜炎	
	報告数	定点当たり	報告数	定点当たり	報告数	定点当たり	報告数	定点当たり	報告数	定点当たり
全県	6	0.03	53	0.26	-	-	63	1.40	-	-
横浜市	1	0.01	19	0.22	-	-	12	0.67	-	-
川崎市	1	0.03	3	0.09	-	-	10	1.43	-	-
相模原市	2	0.13	2	0.13	-	-	2	0.50	-	-
県域 (横浜市、川崎市、相模原市を除く)	2	0.03	29	0.40	-	-	39	2.44	-	-
横須賀市	-	-	-	-	-	-	25	12.50
藤沢市	-	-	5	0.56	-	-	1	0.50	-	-
平塚	-	-	9	1.29	-	-	1	0.50	-	-
鎌倉	1	0.17	1	0.17	-	-	-	-
小田原	-	-	-	-	-	-	-	-
三崎	-	-	-	-
厚木	1	0.09	4	0.36	-	-	12	4.00	-	-
足柄上	-	-	-	-
秦野	-	-	5	0.83	-	-	-	-
大和	-	-	3	0.43	-	-	-	-
茅ヶ崎	-	-	2	0.29	-	-	-	-

表1 報告数・定点当たり報告数 疾病、政令市・保健所別 (その2)

2012年49週(12月03日～12月09日)

神奈川県	無菌性髄膜炎		マイコプラズマ肺炎		クラミジア肺炎 (オウム病を除く)	
	報告数	定点当たり	報告数	定点当たり	報告数	定点当たり
全県	-	-	13	1.44	-	-
横浜市	-	-	8	2.67	-	-
川崎市	-	-	1	0.50	-	-
相模原市	-	-	-	-	-	-
県域 <small>(横須賀市、川崎市、相模原市を除く)</small>	-	-	4	1.33	-	-
横須賀市
藤沢市	-	-	4	4.00	-	-
平塚	-	-	-	-	-	-
鎌倉
小田原
三崎
厚木	-	-	-	-	-	-
足柄上
秦野
大和
茅ヶ崎

表2 報告数・定点当たり報告数、疾病・年齢階級別
(全県及び横浜市・川崎市・相模原市を除く県域) (その1)

2012年49週(12月03日～12月09日)

*表2は、各保健福祉事務所からの最新の報告をもとに作成しているため、国の還元データである表1および表3の数値と一致しないことがあります。

インフルエンザ	定点	項目	合計	～5か月	～11か月	1歳	2	3	4	5	6	7	8
インフルエンザ (高病原性鳥インフルエンザを除く)	全国	報告数	2,832	11	36	107	106	128	233	179	172	147	160
		定点当たり	0.57	0.00	0.01	0.02	0.02	0.03	0.05	0.04	0.03	0.03	0.03
	全県	報告数	138	-	1	2	4	6	5	6	7	6	17
		定点当たり	0.43	-	0.00	0.01	0.01	0.02	0.02	0.02	0.02	0.02	0.05
	県域	報告数	22	-	-	-	-	2	2	2	1	1	1
		定点当たり	0.19	-	-	-	-	0.02	0.02	0.02	0.01	0.01	0.01

小児科	定点	項目	合計	～5か月	～11か月	1歳	2	3	4	5	6	7	8
RSウイルス感染症	全国	報告数	4,020	679	870	1,284	602	302	177	59	27	6	4
		定点当たり	1.27	0.22	0.28	0.41	0.19	0.10	0.06	0.02	0.01	0.00	0.00
	全県	報告数	104	17	28	30	16	8	4	1	-	-	-
		定点当たり	0.50	0.08	0.14	0.14	0.08	0.04	0.02	0.00	-	-	-
	県域	報告数	72	13	20	18	11	5	4	1	-	-	-
		定点当たり	0.99	0.18	0.27	0.25	0.15	0.07	0.05	0.01	-	-	-
咽頭結膜熱	全国	報告数	1,330	4	73	277	179	190	173	146	99	52	37
		定点当たり	0.42	0.00	0.02	0.09	0.06	0.06	0.05	0.05	0.03	0.02	0.01
	全県	報告数	74	-	2	10	9	7	12	9	12	2	4
		定点当たり	0.36	-	0.01	0.05	0.04	0.03	0.06	0.04	0.06	0.01	0.02
	県域	報告数	22	-	-	2	3	2	4	2	5	1	2
		定点当たり	0.30	-	-	0.03	0.04	0.03	0.05	0.03	0.07	0.01	0.03
A群溶血性レンサ球菌咽頭炎	全国	報告数	6,485	2	38	182	269	484	850	976	858	734	571
		定点当たり	2.06	0.00	0.01	0.06	0.09	0.15	0.27	0.31	0.27	0.23	0.18
	全県	報告数	455	-	-	11	14	21	48	56	70	66	40
		定点当たり	2.20	-	-	0.05	0.07	0.10	0.23	0.27	0.34	0.32	0.19
	県域	報告数	145	-	-	6	4	6	10	21	24	18	12
		定点当たり	1.99	-	-	0.08	0.05	0.08	0.14	0.29	0.33	0.25	0.16
感染性胃腸炎	全国	報告数	61,897	389	3,138	8,903	6,366	5,702	6,004	5,203	4,183	2,890	2,561
		定点当たり	19.62	0.12	0.99	2.82	2.02	1.81	1.90	1.65	1.33	0.92	0.81
	全県	報告数	4,888	22	208	686	467	441	485	460	341	244	200
		定点当たり	23.61	0.11	1.00	3.31	2.26	2.13	2.34	2.22	1.65	1.18	0.97
	県域	報告数	1,487	6	55	204	132	121	139	142	112	76	64
		定点当たり	20.37	0.08	0.75	2.79	1.81	1.66	1.90	1.95	1.53	1.04	0.88
水痘	全国	報告数	5,629	102	255	901	942	914	908	644	382	199	152
		定点当たり	1.78	0.03	0.08	0.29	0.30	0.29	0.29	0.20	0.12	0.06	0.05
	全県	報告数	341	7	8	32	31	44	53	61	37	21	24
		定点当たり	1.65	0.03	0.04	0.15	0.15	0.21	0.26	0.29	0.18	0.10	0.12
	県域	報告数	120	1	2	10	17	20	19	22	12	5	4
		定点当たり	1.64	0.01	0.03	0.14	0.23	0.27	0.26	0.30	0.16	0.07	0.05

インフルエンザ	定点	項目	9	10-14	15-19	20-29	30-39	40-49	50-59	60-69	70-79	80歳以上
インフルエンザ (高病原性鳥インフルエンザを除く)	全国	報告数	140	492	115	183	239	166	87	57	42	32
		定点当たり	0.03	0.10	0.02	0.04	0.05	0.03	0.02	0.01	0.01	0.01
	全県	報告数	11	13	11	12	10	17	8	1	-	1
		定点当たり	0.03	0.04	0.03	0.04	0.03	0.05	0.02	0.00	-	0.00
	県域	報告数	1	2	6	1	1	1	-	-	-	1
		定点当たり	0.01	0.02	0.05	0.01	0.01	0.01	-	-	-	0.01

小児科	定点	項目	9	10-14	15-19	20歳以上
RSウイルス感染症	全国	報告数	2	5	1	2
		定点当たり	0.00	0.00	0.00	0.00
	全県	報告数	-	-	-	-
		定点当たり	-	-	-	-
	県域	報告数	-	-	-	-
		定点当たり	-	-	-	-
咽頭結膜熱	全国	報告数	25	49	4	22
		定点当たり	0.01	0.02	0.00	0.01
	全県	報告数	2	3	1	1
		定点当たり	0.01	0.01	0.00	0.00
	県域	報告数	-	1	-	-
		定点当たり	-	0.01	-	-
A群溶血性レンサ球菌咽頭炎	全国	報告数	448	774	46	253
		定点当たり	0.14	0.25	0.01	0.08
	全県	報告数	34	57	2	36
		定点当たり	0.16	0.28	0.01	0.17
	県域	報告数	15	20	1	8
		定点当たり	0.21	0.27	0.01	0.11
感染性胃腸炎	全国	報告数	2,130	5,898	1,436	7,094
		定点当たり	0.68	1.87	0.46	2.25
	全県	報告数	152	418	118	646
		定点当たり	0.73	2.02	0.57	3.12
	県域	報告数	57	153	28	198
		定点当たり	0.78	2.10	0.38	2.71
水痘	全国	報告数	87	111	5	27
		定点当たり	0.03	0.04	0.00	0.01
	全県	報告数	7	12	1	3
		定点当たり	0.03	0.06	0.00	0.01
	県域	報告数	3	4	1	-
		定点当たり	0.04	0.05	0.01	-

表2 報告数・定点当たり報告数、疾病・年齢階級別
(全県及び横浜市・川崎市・相模原市を除く県域) (その2)

2012年49週(12月03日～12月09日)

*表2は、各保健福祉事務所からの最新の報告をもとに作成しているため、国の還元データである表1および表3の数値と一致しないことがあります。

小児科定点	項目	合計	～5か月	～11か月	1歳
手足口病	全国	報告数 1,368	8	85	413
		定点当たり 0.43	0.00	0.03	0.13
	全県	報告数 107	1	3	29
		定点当たり 0.52	0.00	0.01	0.14
	県域	報告数 27	-	2	9
		定点当たり 0.37	-	0.03	0.12
伝染性紅斑	全国	報告数 152	1	2	13
		定点当たり 0.05	0.00	0.00	0.00
	全県	報告数 13	-	-	-
		定点当たり 0.06	-	-	-
	県域	報告数 5	-	-	-
		定点当たり 0.07	-	-	-
突発性発しん	全国	報告数 1,556	41	698	691
		定点当たり 0.49	0.01	0.22	0.22
	全県	報告数 133	-	53	69
		定点当たり 0.64	-	0.26	0.33
	県域	報告数 45	-	20	25
		定点当たり 0.62	-	0.27	0.34
百日咳	全国	報告数 60	8	4	6
		定点当たり 0.02	0.00	0.00	0.00
	全県	報告数 2	-	-	-
		定点当たり 0.01	-	-	-
	県域	報告数 -	-	-	-
		定点当たり -	-	-	-
ヘルパンギーナ	全国	報告数 139	2	8	46
		定点当たり 0.04	0.00	0.00	0.01
	全県	報告数 6	-	-	2
		定点当たり 0.03	-	-	0.01
	県域	報告数 2	-	-	1
		定点当たり 0.03	-	-	0.01
流行性耳下腺炎	全国	報告数 1,092	1	5	52
		定点当たり 0.35	0.00	0.00	0.02
	全県	報告数 53	-	-	-
		定点当たり 0.26	-	-	-
	県域	報告数 29	-	-	-
		定点当たり 0.40	-	-	-

小児科定点	項目	2	3	4	5	6	7	8	9	10-14	15-19	20歳以上
手足口病	全国	報告数 284	185	139	97	56	28	14	18	21	3	17
		定点当たり 0.09	0.06	0.04	0.03	0.02	0.01	0.00	0.01	0.01	0.00	0.01
	全県	報告数 25	13	11	6	7	3	1	2	3	-	3
		定点当たり 0.12	0.06	0.05	0.03	0.03	0.01	0.00	0.01	0.01	-	0.01
	県域	報告数 5	2	4	2	1	-	-	-	-	-	2
		定点当たり 0.07	0.03	0.05	0.03	0.01	-	-	-	-	-	0.03
伝染性紅斑	全国	報告数 9	13	28	27	15	12	12	9	9	-	2
		定点当たり 0.00	0.00	0.01	0.01	0.00	0.00	0.00	0.00	0.00	-	0.00
	全県	報告数 -	1	4	5	1	1	1	2	3	-	3
		定点当たり -	0.00	0.02	0.02	0.00	0.00	0.00	0.01	0.01	-	0.01
	県域	報告数 -	-	1	2	-	1	1	-	-	-	-
		定点当たり -	-	0.01	0.03	-	0.01	0.01	-	-	-	-
突発性発しん	全国	報告数 100	19	5	1	1	-	-	-	-	-	-
		定点当たり 0.03	0.01	0.00	0.00	0.00	-	-	-	-	-	-
	全県	報告数 6	4	1	-	-	-	-	-	-	-	-
		定点当たり 0.03	0.02	0.00	-	-	-	-	-	-	-	-
	県域	報告数 -	-	-	-	-	-	-	-	-	-	-
		定点当たり -	-	-	-	-	-	-	-	-	-	-
百日咳	全国	報告数 5	1	1	2	1	2	1	2	4	2	21
		定点当たり 0.00	0.00	0.00	0.00	0.00	0.00	0.00	0.00	0.00	0.00	0.01
	全県	報告数 -	-	-	-	-	-	-	-	-	-	2
		定点当たり -	-	-	-	-	-	-	-	-	-	0.01
	県域	報告数 -	-	-	-	-	-	-	-	-	-	-
		定点当たり -	-	-	-	-	-	-	-	-	-	-
ヘルパンギーナ	全国	報告数 25	18	10	7	5	3	2	4	2	2	5
		定点当たり 0.01	0.01	0.00	0.00	0.00	0.00	0.00	0.00	0.00	0.00	0.00
	全県	報告数 -	1	1	-	-	-	-	1	-	1	-
		定点当たり -	0.00	0.00	-	-	-	-	0.00	-	0.00	-
	県域	報告数 -	-	-	-	-	-	-	1	-	-	-
		定点当たり -	-	-	-	-	-	-	0.01	-	-	-
流行性耳下腺炎	全国	報告数 85	122	163	180	146	98	82	51	79	5	23
		定点当たり 0.03	0.04	0.05	0.06	0.05	0.03	0.03	0.02	0.03	0.00	0.01
	全県	報告数 1	3	6	12	9	4	4	7	5	-	2
		定点当たり 0.00	0.01	0.03	0.06	0.04	0.02	0.02	0.03	0.02	-	0.01
	県域	報告数 -	2	2	4	4	4	4	4	4	-	1
		定点当たり -	0.03	0.03	0.05	0.05	0.05	0.05	0.05	0.05	-	0.01

表2 報告数・定点当たり報告数、疾病・年齢階級別
(全県及び横浜市・川崎市・相模原市を除く県域) (その3)

2012年49週(12月03日～12月09日)

*表2は、各保健福祉事務所からの最新の報告をもとに作成しているため、国の還元データである表1および表3の数値と一致しないことがあります。

眼科定点	項目	合計	～5か月	～11か月	1歳	2	3	4	5	6	7	8
急性出血性結膜炎	全国	報告数	10	-	-	-	-	1	-	-	1	-
		定点当たり	0.01	-	-	-	-	0.00	-	-	0.00	-
	全県	報告数	-	-	-	-	-	-	-	-	-	-
		定点当たり	-	-	-	-	-	-	-	-	-	-
	県域	報告数	-	-	-	-	-	-	-	-	-	-
		定点当たり	-	-	-	-	-	-	-	-	-	-
流行性角結膜炎	全国	報告数	440	-	4	13	20	18	11	16	5	3
		定点当たり	0.64	-	0.01	0.02	0.03	0.03	0.02	0.02	0.01	0.00
	全県	報告数	63	-	-	4	4	7	3	9	1	1
		定点当たり	1.40	-	-	0.09	0.09	0.16	0.07	0.20	0.02	0.02
	県域	報告数	39	-	-	3	2	3	3	7	1	1
		定点当たり	2.44	-	-	0.19	0.13	0.19	0.19	0.44	0.06	0.06

基幹定点(週報)	項目	合計	0歳	1-4	5-9	10-14	15-19	20-24	25-29	30-34	35-39	40-44
細菌性髄膜炎	全国	報告数	8	2	-	-	1	-	-	-	-	1
		定点当たり	0.02	0.00	-	-	0.00	-	-	-	-	0.00
	全県	報告数	-	-	-	-	-	-	-	-	-	-
		定点当たり	-	-	-	-	-	-	-	-	-	-
	県域	報告数	-	-	-	-	-	-	-	-	-	-
		定点当たり	-	-	-	-	-	-	-	-	-	-
無菌性髄膜炎	全国	報告数	10	-	-	4	2	2	-	1	-	1
		定点当たり	0.02	-	-	0.01	0.00	0.00	-	0.00	-	0.00
	全県	報告数	-	-	-	-	-	-	-	-	-	-
		定点当たり	-	-	-	-	-	-	-	-	-	-
	県域	報告数	-	-	-	-	-	-	-	-	-	-
		定点当たり	-	-	-	-	-	-	-	-	-	-
マイコプラズマ肺炎	全国	報告数	498	6	159	157	82	19	9	12	5	12
		定点当たり	1.06	0.01	0.34	0.34	0.18	0.04	0.02	0.03	0.01	0.03
	全県	報告数	13	-	6	3	3	1	-	-	-	-
		定点当たり	1.44	-	0.67	0.33	0.33	0.11	-	-	-	-
	県域	報告数	4	-	4	-	-	-	-	-	-	-
		定点当たり	1.00	-	1.00	-	-	-	-	-	-	-
クラミジア肺炎 (オウム病を除く)	全国	報告数	26	-	5	12	2	-	-	-	-	1
		定点当たり	0.06	-	0.01	0.03	0.00	-	-	-	-	0.00
	全県	報告数	-	-	-	-	-	-	-	-	-	-
		定点当たり	-	-	-	-	-	-	-	-	-	-
	県域	報告数	-	-	-	-	-	-	-	-	-	-
		定点当たり	-	-	-	-	-	-	-	-	-	-

眼科定点	項目	9	10-14	15-19	20-29	30-39	40-49	50-59	60-69	70歳以上	
急性出血性結膜炎	全国	報告数	-	-	-	1	2	2	2	-	1
		定点当たり	-	-	-	0.00	0.00	0.00	0.00	-	0.00
	全県	報告数	-	-	-	-	-	-	-	-	-
		定点当たり	-	-	-	-	-	-	-	-	-
	県域	報告数	-	-	-	-	-	-	-	-	-
		定点当たり	-	-	-	-	-	-	-	-	-
流行性角結膜炎	全国	報告数	7	19	6	66	108	52	31	35	18
		定点当たり	0.01	0.03	0.01	0.10	0.16	0.08	0.05	0.05	0.03
	全県	報告数	-	1	-	9	10	7	4	1	2
		定点当たり	-	0.02	-	0.20	0.22	0.16	0.09	0.02	0.04
	県域	報告数	-	1	-	5	4	5	2	1	1
		定点当たり	-	0.06	-	0.31	0.25	0.31	0.13	0.06	0.06

基幹定点(週報)	項目	45-49	50-54	55-59	60-64	65-69	70歳以上	
細菌性髄膜炎	全国	報告数	-	-	-	1	3	
		定点当たり	-	-	-	-	0.00	
	全県	報告数	-	-	-	-	-	
		定点当たり	-	-	-	-	-	
	県域	報告数	-	-	-	-	-	
		定点当たり	-	-	-	-	-	
無菌性髄膜炎	全国	報告数	-	-	-	-	-	
		定点当たり	-	-	-	-	-	
	全県	報告数	-	-	-	-	-	
		定点当たり	-	-	-	-	-	
	県域	報告数	-	-	-	-	-	
		定点当たり	-	-	-	-	-	
マイコプラズマ肺炎	全国	報告数	3	3	-	2	5	
		定点当たり	0.01	0.01	-	0.00	0.01	0.04
	全県	報告数	-	-	-	-	-	-
		定点当たり	-	-	-	-	-	-
	県域	報告数	-	-	-	-	-	-
		定点当たり	-	-	-	-	-	-
クラミジア肺炎 (オウム病を除く)	全国	報告数	1	-	-	-	3	
		定点当たり	0.00	-	-	-	0.01	0.00
	全県	報告数	-	-	-	-	-	-
		定点当たり	-	-	-	-	-	-
	県域	報告数	-	-	-	-	-	-
		定点当たり	-	-	-	-	-	-

表3 5週前～今週の推移 (その1)
(全県及び横浜市・川崎市・相模原市を除く県域)

2012年49週(12月03日～12月09日)

疾病名	項目		5週前	4週前	3週前	2週前	1週前	今週
			44週	45週	46週	47週	48週	49週
			(10月29日 ～11月04 日)	(11月05日 ～11月11 日)	(11月12日 ～11月18 日)	(11月19日 ～11月25 日)	(11月26日 ～12月02 日)	(12月03日 ～12月09 日)
インフルエンザ (高病原性鳥インフルエンザを除く)	全県	報告数	11	19	40	46	89	138
		定点当たり	0.03	0.06	0.12	0.14	0.28	0.43
	県域	報告数	2	4	14	31	31	22
		定点当たり	0.02	0.03	0.12	0.27	0.27	0.19
RSウイルス 感染症	全県	報告数	67	76	74	86	107	104
		定点当たり	0.33	0.37	0.36	0.42	0.52	0.50
	県域	報告数	23	23	27	30	60	72
		定点当たり	0.32	0.32	0.37	0.42	0.82	0.99
咽頭結膜熱	全県	報告数	37	53	68	56	68	74
		定点当たり	0.18	0.26	0.33	0.28	0.33	0.36
	県域	報告数	12	20	23	15	19	22
		定点当たり	0.16	0.27	0.32	0.21	0.26	0.30
A群溶血性レンサ球菌咽頭炎	全県	報告数	181	272	285	298	377	455
		定点当たり	0.90	1.33	1.40	1.47	1.85	2.20
	県域	報告数	63	91	97	77	124	145
		定点当たり	0.86	1.25	1.33	1.07	1.70	1.99
感染性胃腸炎	全県	報告数	744	1,402	2,088	2,739	4,344	4,888
		定点当たり	3.70	6.84	10.29	13.49	21.29	23.61
	県域	報告数	232	425	483	656	1,412	1,487
		定点当たり	3.18	5.82	6.62	9.11	19.34	20.37
水痘	全県	報告数	101	152	191	233	294	341
		定点当たり	0.50	0.74	0.94	1.15	1.44	1.65
	県域	報告数	32	46	61	80	103	120
		定点当たり	0.44	0.63	0.84	1.11	1.41	1.64
手足口病	全県	報告数	134	146	136	126	124	107
		定点当たり	0.67	0.71	0.67	0.62	0.61	0.52
	県域	報告数	48	36	46	33	48	27
		定点当たり	0.66	0.49	0.63	0.46	0.66	0.37
伝染性紅斑	全県	報告数	12	16	14	9	6	13
		定点当たり	0.06	0.08	0.07	0.04	0.03	0.06
	県域	報告数	2	4	-	1	1	5
		定点当たり	0.03	0.05	-	0.01	0.01	0.07
突発性発しん	全県	報告数	125	152	116	125	140	133
		定点当たり	0.62	0.74	0.57	0.62	0.69	0.64
	県域	報告数	37	59	38	38	60	45
		定点当たり	0.51	0.81	0.52	0.53	0.82	0.62

表3 5週前～今週の推移 (その2)
 (全県及び横浜市・川崎市・相模原市を除く県域)

2012年49週(12月03日～12月09日)

疾病名	項目		5週前	4週前	3週前	2週前	1週前	今週
			44週	45週	46週	47週	48週	49週
			(10月29日 ～11月04 日)	(11月05日 ～11月11 日)	(11月12日 ～11月18 日)	(11月19日 ～11月25 日)	(11月26日 ～12月02 日)	(12月03日 ～12月09 日)
百日咳	全県	報告数	2	5	1	2	4	2
		定点当たり	0.01	0.02	-	0.01	0.02	0.01
	県域	報告数	1	2	-	-	2	-
		定点当たり	0.01	0.03	-	-	0.03	-
ヘルパンギーナ	全県	報告数	12	13	17	11	16	6
		定点当たり	0.06	0.06	0.08	0.05	0.08	0.03
	県域	報告数	3	8	8	5	8	2
		定点当たり	0.04	0.11	0.11	0.07	0.11	0.03
流行性耳下腺炎	全県	報告数	56	78	67	54	73	53
		定点当たり	0.28	0.38	0.33	0.27	0.36	0.26
	県域	報告数	28	41	28	25	36	29
		定点当たり	0.38	0.56	0.38	0.35	0.49	0.40
急性出血性結膜炎	全県	報告数	1	1	2	1	-	-
		定点当たり	0.02	0.02	0.05	0.02	-	-
	県域	報告数	1	-	2	-	-	-
		定点当たり	0.06	-	0.13	-	-	-
流行性角結膜炎	全県	報告数	34	47	51	53	62	63
		定点当たり	0.76	1.04	1.19	1.18	1.38	1.40
	県域	報告数	17	21	18	21	30	39
		定点当たり	1.06	1.31	1.13	1.31	1.88	2.44
細菌性髄膜炎	全県	報告数	-	-	-	2	-	-
		定点当たり	-	-	-	0.22	-	-
	県域	報告数	-	-	-	-	-	-
		定点当たり	-	-	-	-	-	-
無菌性髄膜炎	全県	報告数	2	-	-	-	1	-
		定点当たり	0.22	-	-	-	0.13	-
	県域	報告数	1	-	-	-	-	-
		定点当たり	0.33	-	-	-	-	-
マイコプラズマ肺炎	全県	報告数	16	11	10	6	5	13
		定点当たり	1.78	1.22	1.25	0.67	0.63	1.44
	県域	報告数	-	2	2	3	2	4
		定点当たり	-	0.67	0.67	1.00	0.67	1.33
クラミジア肺炎 (オウム病を除く)	全県	報告数	-	-	-	-	-	-
		定点当たり	-	-	-	-	-	-
	県域	報告数	-	-	-	-	-	-
		定点当たり	-	-	-	-	-	-