



神奈川県感染症発生情報（47週報）

（11月19日～11月25日）

<http://www.eiken.pref.kanagawa.jp/>

平成24年・47週(11月19日～11月25日)



今週の注目感染症 ～ 感染性胃腸炎～

第47週の感染性胃腸炎の定点当たり報告数は13.49で、前週（定点当たり報告数10.29）よりも増加しています。感染性胃腸炎は、いろいろな原因により発熱、下痢、悪心、嘔吐、腹痛などがみられ、例年、初冬から増加し、12月頃にピークを迎えます。ウイルス等がついた手や食べ物を介して感染しますので、感染を予防するために外出後やトイレのあと、食事前などには、ていねいに手を洗いましょう。調理器具等は十分に洗浄、消毒をおこなひましょう。

今週の全数把握対象疾患

（当該週の国による集計及び各保健福祉事務所からの報告をもとに期日を決めて集計しているため、集計数が前後することがあります。）

分類	対象疾患	内訳				神奈川県
		県域	横浜市	川崎市	相模原市	
二類	結核	6	11	7	1	25
三類	腸管出血性大腸菌感染症	1				1
四類	つつが虫病	1				1
	レジオネラ症		1			1
五類	劇症型溶血性レンサ球菌感染症	1				1
	後天性免疫不全症候群	1	1			2
	風しん	2	2	3		7
	麻しん	2		1		3

全数把握対象疾患情報

結核25例：病型は肺結核14例、肺結核及び胸膜炎2例、肺結核及び気管支結核1例、結核性胸膜炎1例、リンパ節結核1例、尿路結核1例、無症状病原体保有者5例、年齢群は20歳代3例、30歳代2例、40歳代1例、50歳代5例、60歳代2例、70歳代6例、80歳代6例

腸管出血性大腸菌感染症1例（無症状病原体保有者）：年齢群は30歳代、血清型・毒素型はO不明VT1VT2、推定感染地域は都道府県不明

つつが虫病1例：年齢群は60歳代、推定感染地域は神奈川県

レジオネラ症1例：年齢群は60歳代、病型は肺炎型、推定感染地域は不明

劇症型溶血性レンサ球菌感染症1例：年齢群は30歳代、推定感染経路は不明、推定感染地域は神奈川県

後天性免疫不全症候群2例：年齢群は20歳代1例、30歳代1例、病型はAIDS1例、無症候性キャリア1例、推定感染経路は同性間性的接触2例、推定感染地域は日本国内2例

風しん7例：年齢群は10歳未満2例、10歳代1例、20歳代3例、40歳代1例、病型は検査診断例6例、臨床診断例1例、推定感染地域は神奈川県5例、都道府県不明2例、ワクチン接種歴は接種なし3例、不明4例

麻しん3例：年齢群は10歳未満1例、20歳代2例、病型は臨床診断例3例、推定感染地域は神奈川県2例、都道府県不明1例、ワクチン接種歴は接種あり1例、なし1例、不明1例

今週の定点把握対象疾患

・感染性胃腸炎の報告が川崎市（定点当たり19.56）、厚木（定点当たり16.09）保健福祉事務所管内、横浜市（定点当たり15.23）、秦野（定点当たり12.17）保健福祉事務所管内で多くなっています。

神奈川県感染症情報センター

神奈川県衛生研究所 企画情報部 衛生情報課

TEL:0467-83-4400(代表)

FAX:0467-89-5211(企画情報部)

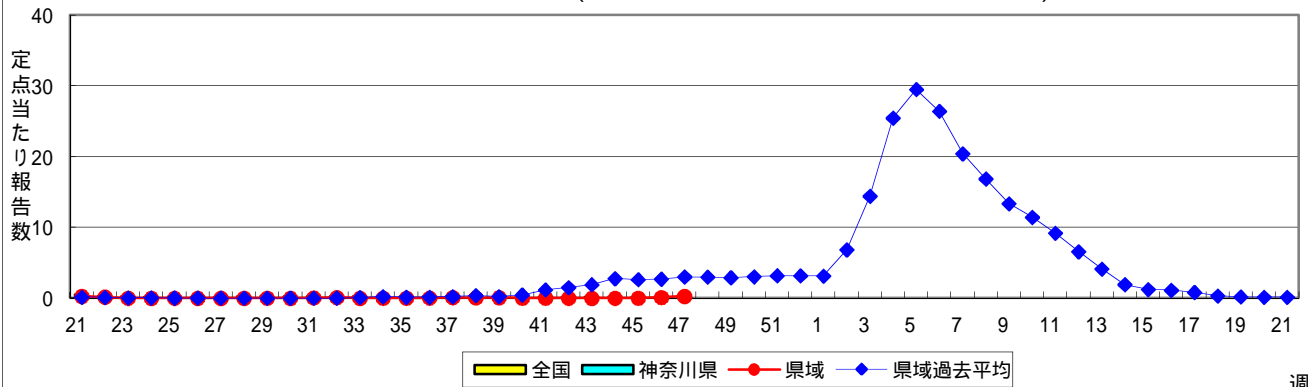
感染症発生動向調査事業は「感染症の予防及び感染症の患者に対する医療に関する法律」によって行われています。

* 県域とは、神奈川県内の市町村のうち横浜市、川崎市、相模原市を除いた地域です。

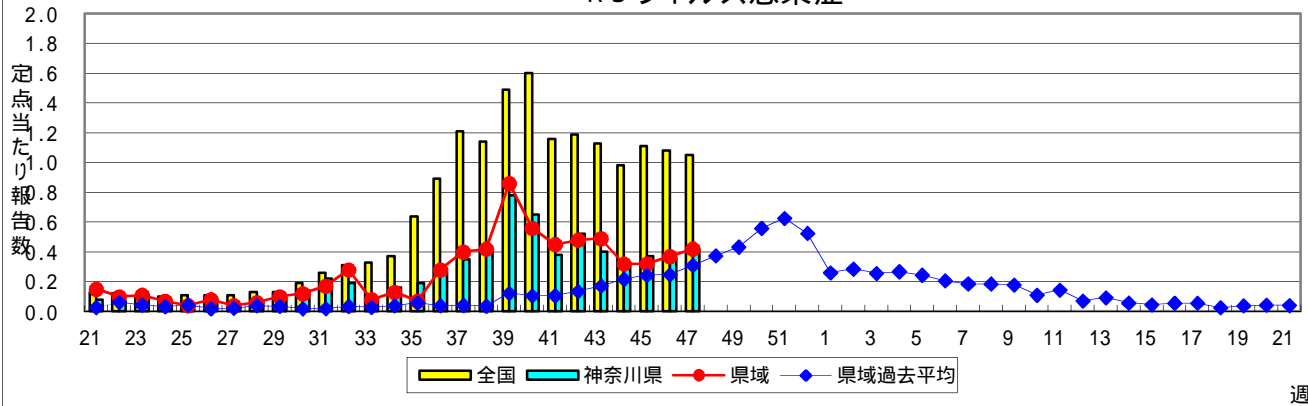
感染症発生動向調査: 週報対象疾患の時系列グラフ

疾患名の括弧書きは、一般名称であり、正式名称ではありません。
 神奈川県&県域(横浜市・川崎市・相模原市を除く)のデータです。

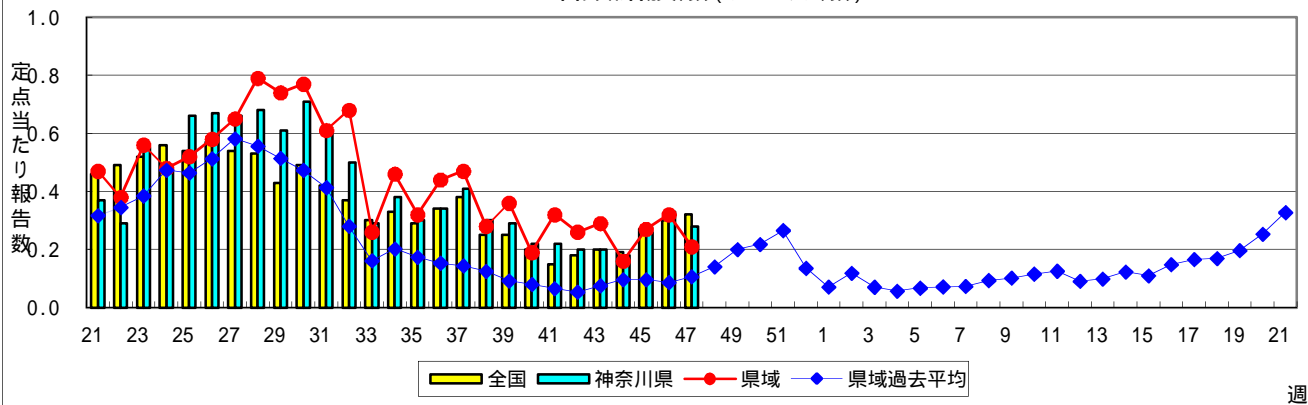
インフルエンザ(高病原性鳥インフルエンザを除く)



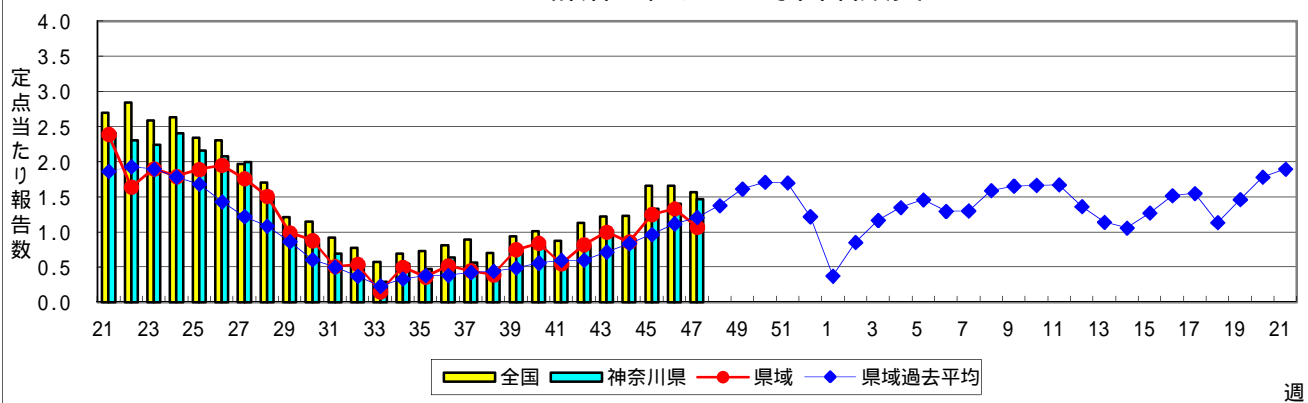
RSウイルス感染症



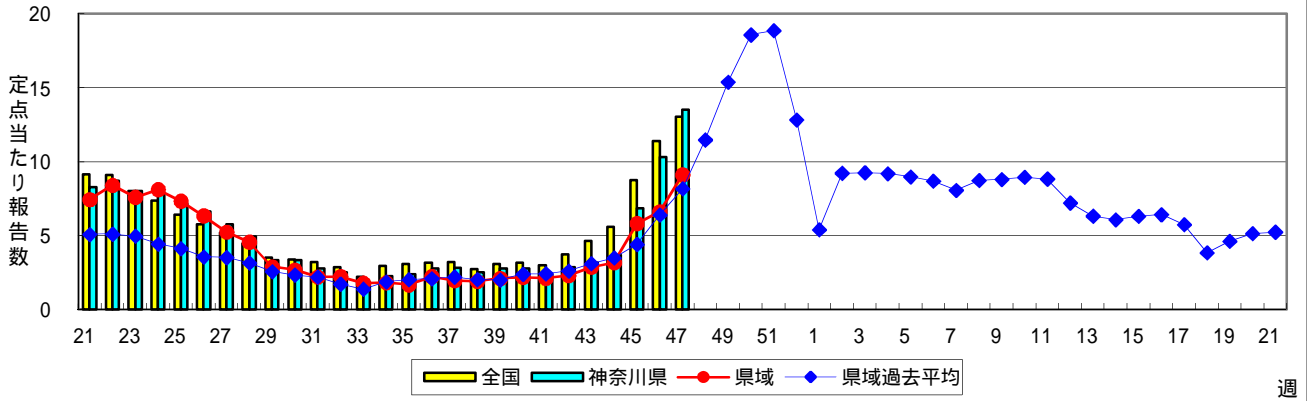
咽頭結膜熱(プール熱)



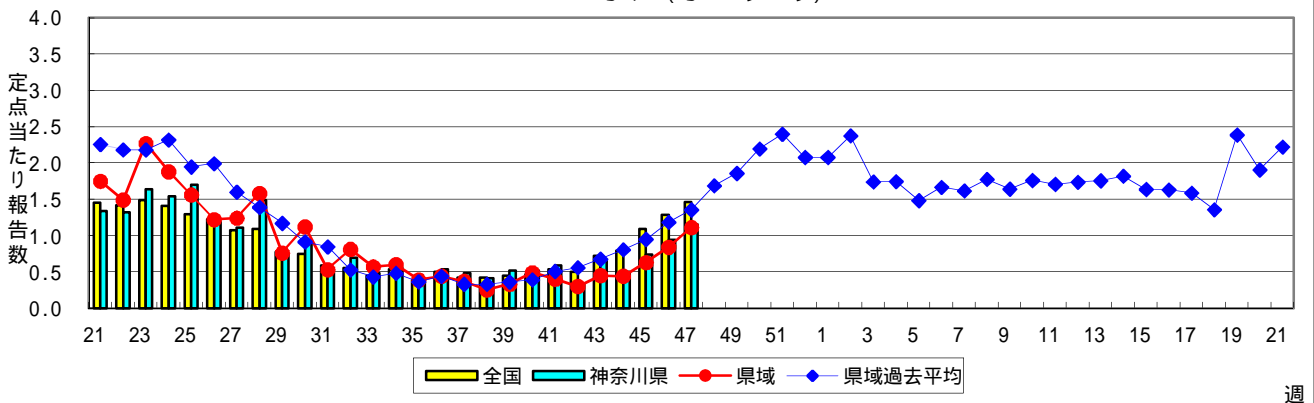
A群溶血性レンサ球菌咽頭炎



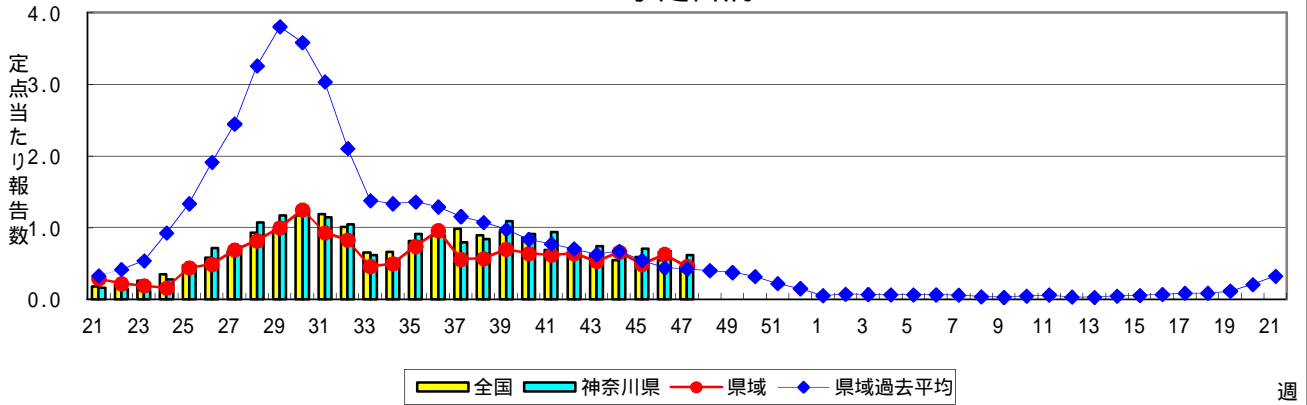
感染性胃腸炎



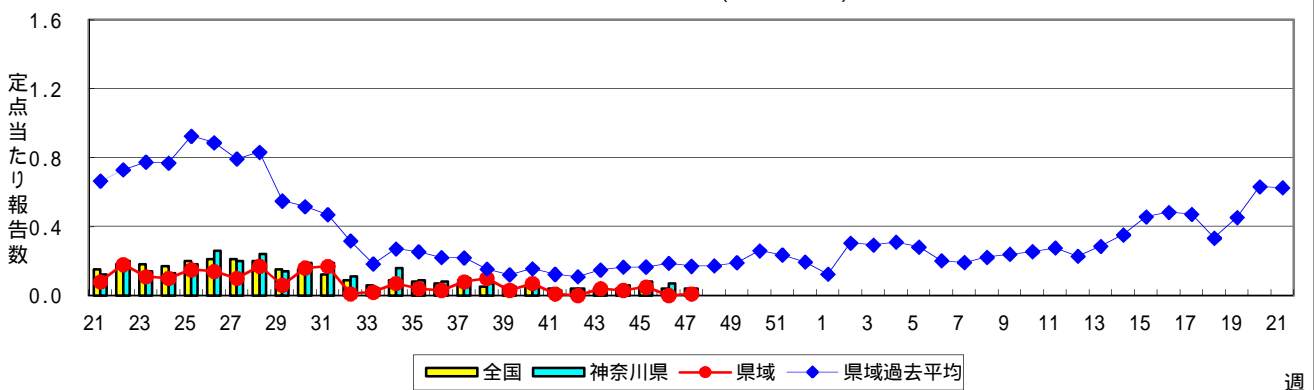
水痘(水ぼうそう)



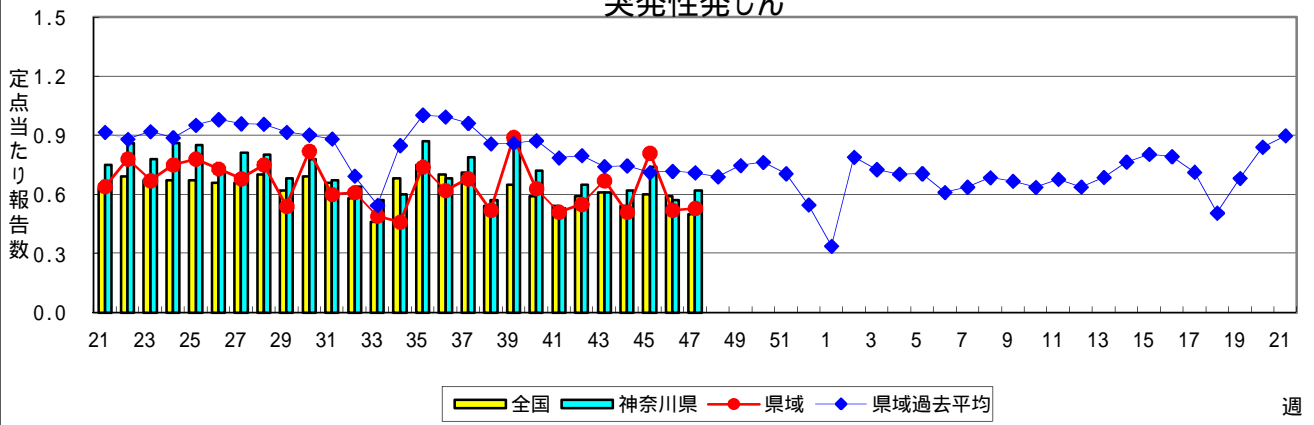
手足口病



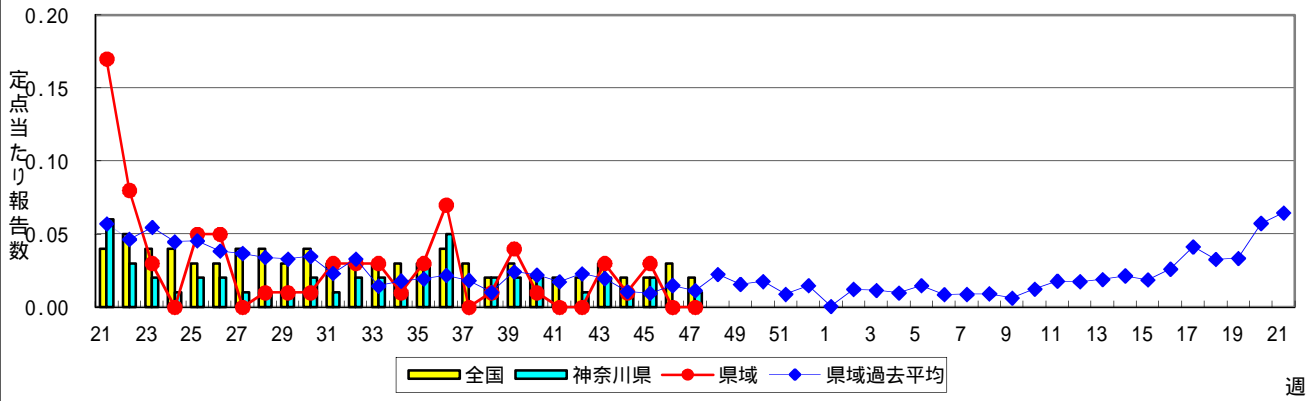
伝染性紅斑(リンゴ病)



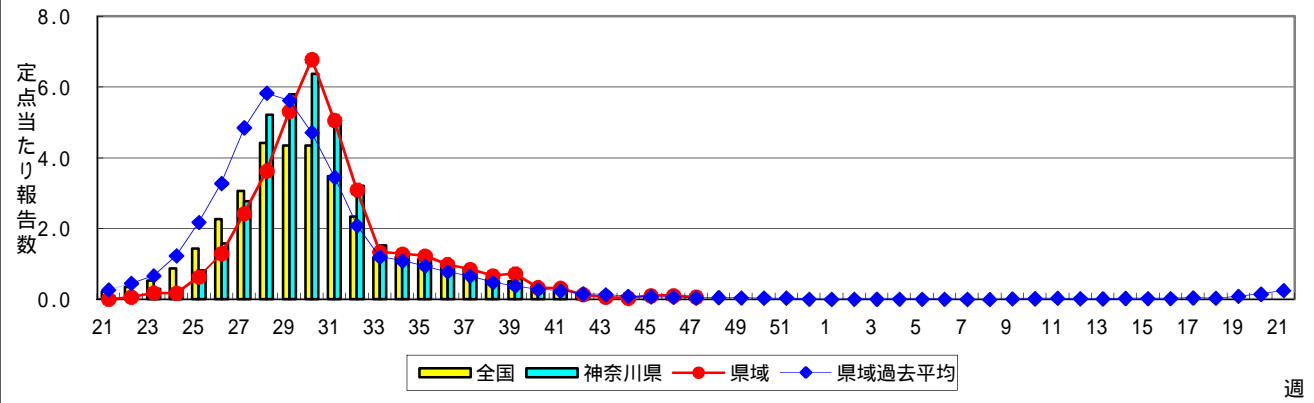
突発性発しん



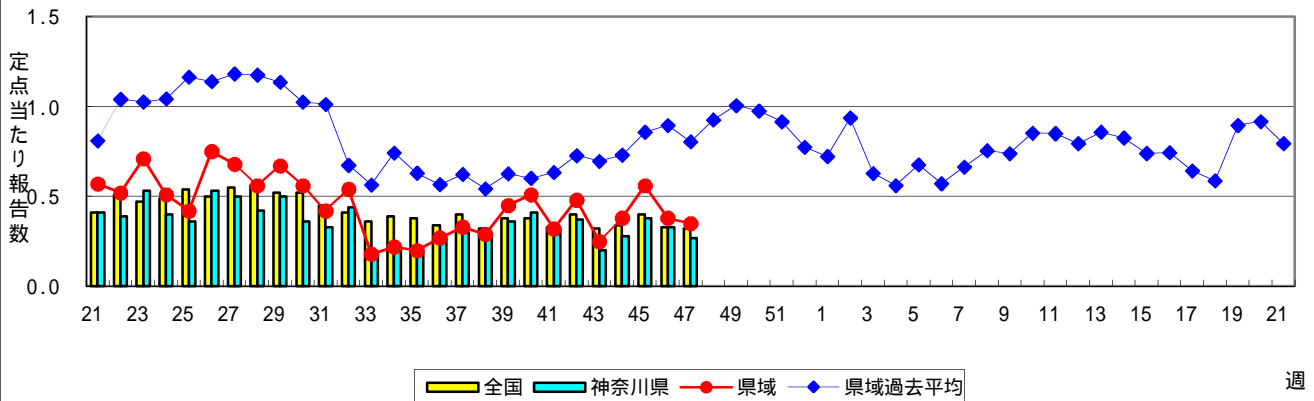
百日咳



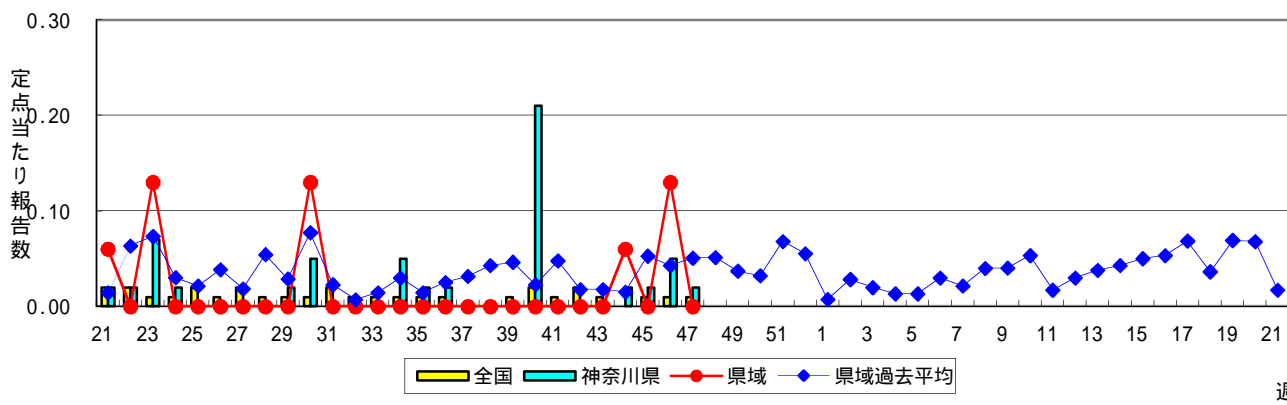
ヘルパンギーナ



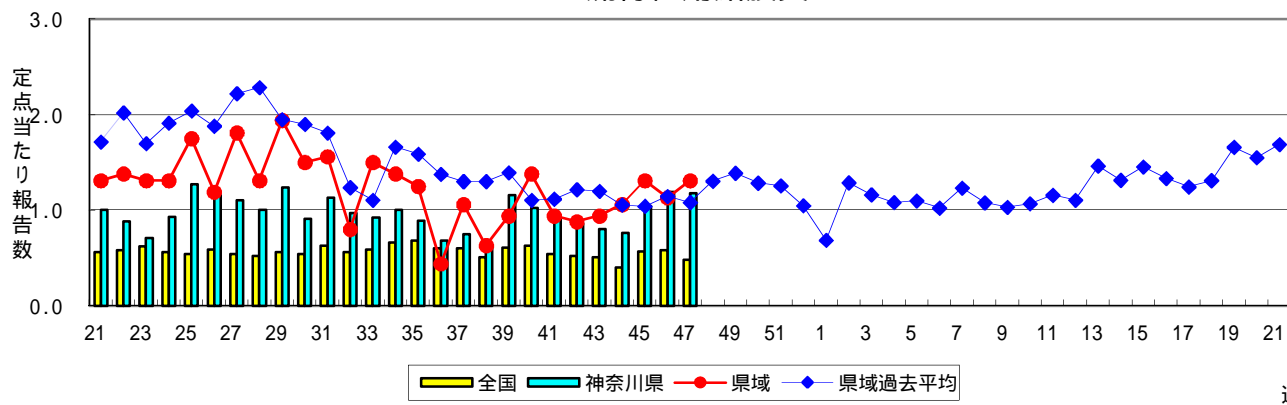
流行性耳下腺炎(おたふくかぜ)



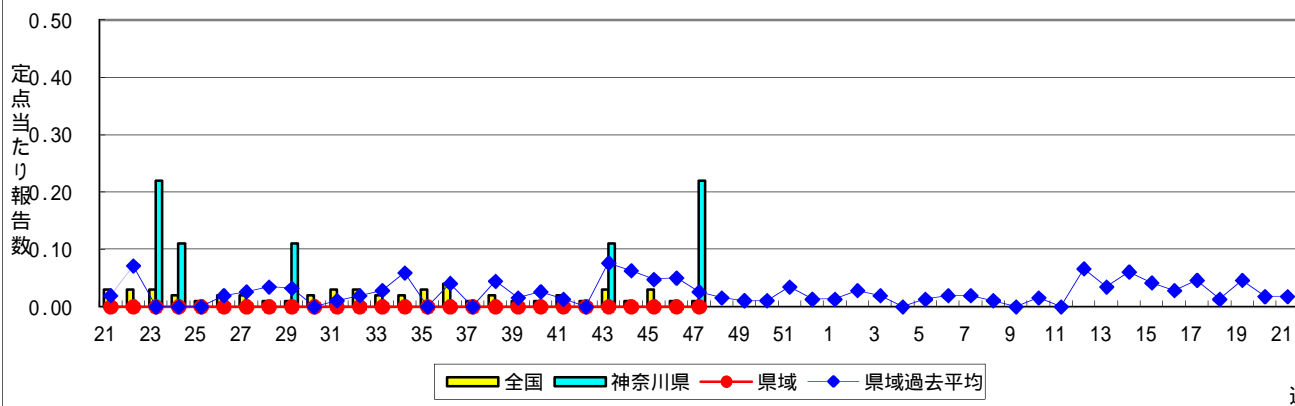
急性出血性結膜炎



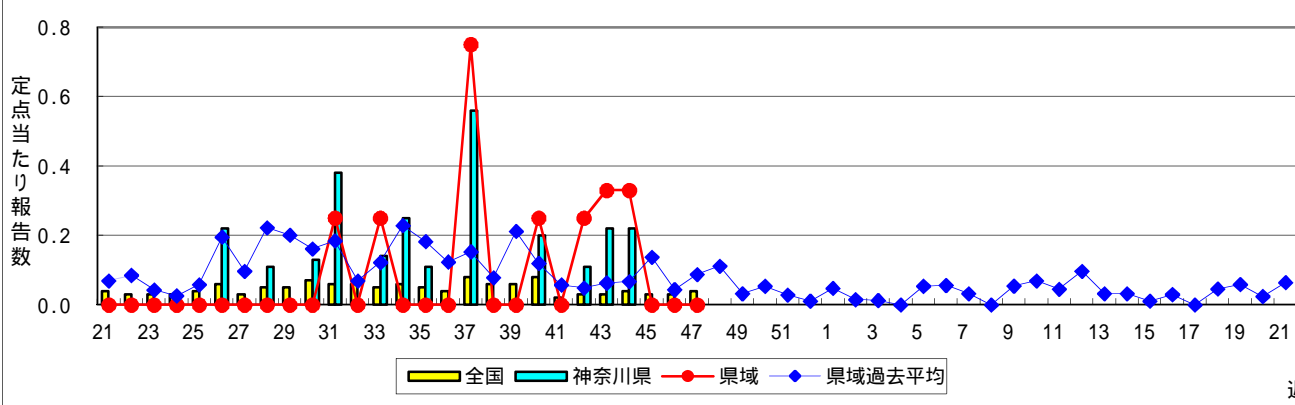
流行性角結膜炎



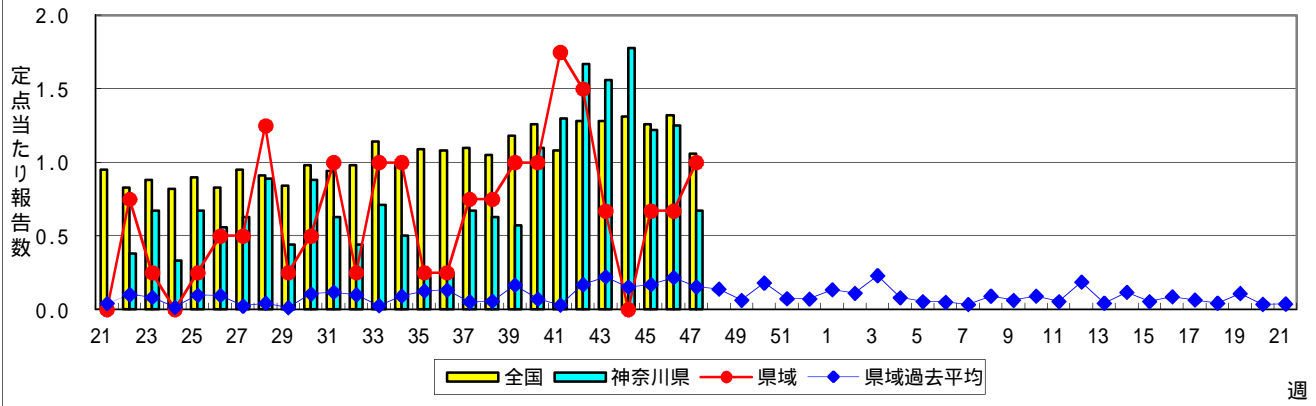
細菌性髄膜炎



無菌性髄膜炎



マイコプラズマ肺炎



クラミジア肺炎(オウム病を除く)

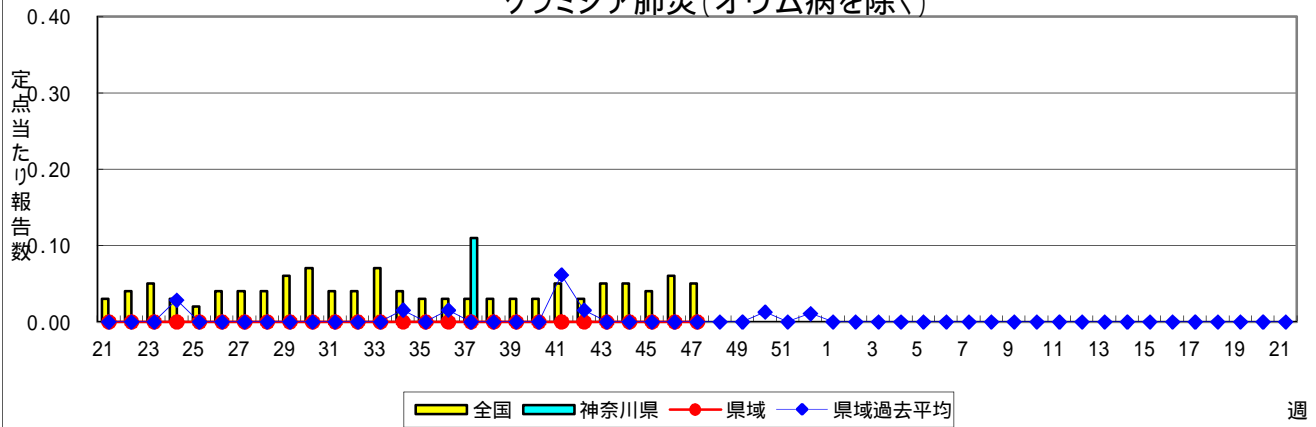


表1 報告数・定点当たり報告数 疾病、政令市・保健所別 (その1)

2012年47週(11月19日～11月25日)

神奈川県	インフルエンザ (高病原性鳥インフルエンザを 除く)		RSウイルス感染症		咽頭結膜熱		A群溶血性レンサ球菌 咽頭炎		感染性胃腸炎	
	報告数	定点当たり	報告数	定点当たり	報告数	定点当たり	報告数	定点当たり	報告数	定点当たり
全県	46	0.14	86	0.42	56	0.28	298	1.47	2,739	13.49
横浜市	10	0.08	17	0.20	28	0.33	138	1.64	1,279	15.23
川崎市	5	0.09	35	1.09	13	0.41	71	2.22	626	19.56
相模原市	-	-	4	0.27	-	-	12	0.80	178	11.87
県域 (横浜市、川崎市、相模原市を除く)	31	0.27	30	0.42	15	0.21	77	1.07	656	9.11
横須賀市	1	0.07	1	0.11	4	0.44	7	0.78	24	2.67
藤沢市	2	0.14	1	0.11	5	0.56	8	0.89	88	9.78
平塚	-	-	2	0.29	3	0.43	2	0.29	53	7.57
鎌倉	-	-	7	1.40	-	-	10	2.00	42	8.40
小田原	24	2.40	2	0.33	-	-	12	2.00	52	8.67
三崎	-	-	-	-	-	-	1	0.50	3	1.50
厚木	1	0.06	12	1.09	1	0.09	11	1.00	177	16.09
足柄上	-	-	-	-	-	-	-	-	14	4.67
秦野	-	-	5	0.83	-	-	7	1.17	73	12.17
大和	1	0.09	-	-	2	0.29	18	2.57	71	10.14
茅ヶ崎	2	0.18	-	-	-	-	1	0.14	59	8.43

神奈川県	水痘		手足口病		伝染性紅斑		突発性発しん		百日咳	
	報告数	定点当たり	報告数	定点当たり	報告数	定点当たり	報告数	定点当たり	報告数	定点当たり
全県	233	1.15	126	0.62	9	0.04	125	0.62	2	0.01
横浜市	99	1.18	56	0.67	6	0.07	55	0.65	-	-
川崎市	31	0.97	33	1.03	2	0.06	26	0.81	-	-
相模原市	23	1.53	4	0.27	-	-	6	0.40	2	0.13
県域 (横浜市、川崎市、相模原市を除く)	80	1.11	33	0.46	1	0.01	38	0.53	-	-
横須賀市	14	1.56	16	1.78	-	-	5	0.56	-	-
藤沢市	8	0.89	1	0.11	-	-	6	0.67	-	-
平塚	8	1.14	-	-	-	-	3	0.43	-	-
鎌倉	3	0.60	1	0.20	-	-	3	0.60	-	-
小田原	10	1.67	3	0.50	-	-	2	0.33	-	-
三崎	-	-	2	1.00	-	-	-	-	-	-
厚木	7	0.64	6	0.55	-	-	8	0.73	-	-
足柄上	-	-	2	0.67	-	-	2	0.67	-	-
秦野	6	1.00	-	-	1	0.17	4	0.67	-	-
大和	4	0.57	-	-	-	-	2	0.29	-	-
茅ヶ崎	20	2.86	2	0.29	-	-	3	0.43	-	-

神奈川県	ヘルパンギーナ		流行性耳下腺炎		急性出血性結膜炎		流行性角結膜炎		細菌性髄膜炎	
	報告数	定点当たり	報告数	定点当たり	報告数	定点当たり	報告数	定点当たり	報告数	定点当たり
全県	11	0.05	54	0.27	1	0.02	53	1.18	2	0.22
横浜市	5	0.06	20	0.24	1	1.00	17	0.94	1	0.33
川崎市	1	0.03	3	0.09	-	-	14	2.00	1	0.50
相模原市	-	-	6	0.40	-	-	1	0.25	-	-
県域 (横浜市、川崎市、相模原市を除く)	5	0.07	25	0.35	-	-	21	1.31	-	-
横須賀市	-	-	4	0.44	-	-	7	3.50
藤沢市	-	-	3	0.33	-	-	-	-	-	-
平塚	2	0.29	2	0.29	-	-	-	-	-	-
鎌倉	1	0.20	3	0.60	-	-	-	-
小田原	-	-	1	0.17	-	-	-	-
三崎	1	0.50	-	-
厚木	-	-	9	0.82	-	-	13	4.33	-	-
足柄上	-	-	-	-
秦野	-	-	1	0.17	-	-	-	-
大和	1	0.14	2	0.29	-	-	-	-
茅ヶ崎	-	-	-	-	-	-	1	0.50

表1 報告数・定点当たり報告数 疾病、政令市・保健所別 (その2)

2012年47週(11月19日～11月25日)

神奈川県	無菌性髄膜炎		マイコプラズマ肺炎		クラミジア肺炎 (オウム病を除く)	
	報告数	定点当たり	報告数	定点当たり	報告数	定点当たり
全県	-	-	6	0.67	-	-
横浜市	-	-	2	0.67	-	-
川崎市	-	-	1	0.50	-	-
相模原市	-	-	-	-	-	-
県域 <small>(横須賀市、川崎市、相模原市を除く)</small>	-	-	3	1.00	-	-
横須賀市
藤沢市	-	-	3	3.00	-	-
平塚	-	-	-	-	-	-
鎌倉
小田原
三崎
厚木	-	-	-	-	-	-
足柄上
秦野
大和
茅ヶ崎

表2 報告数・定点当たり報告数、疾病・年齢階級別
(全県及び横浜市・川崎市・相模原市を除く県域) (その1)

2012年47週(11月19日～11月25日)

*表2は、各保健福祉事務所からの最新の報告をもとに作成しているため、国の還元データである表1および表3の数値と一致しないことがあります。

インフルエンザ	定点	項目	合計	～5か月	～11か月	1歳	2	3	4	5	6	7	8
インフルエンザ (高病原性鳥インフルエンザを除く)	全国	報告数	1,096	6	12	50	50	54	78	78	66	57	39
		定点当たり	0.22	0.00	0.00	0.01	0.01	0.01	0.02	0.02	0.01	0.01	0.01
	全県	報告数	46	-	-	7	5	1	2	-	-	1	1
		定点当たり	0.14	-	-	0.02	0.02	0.00	0.01	-	-	0.00	0.00
県域	報告数	31	-	-	7	4	1	1	-	-	1	1	
	定点当たり	0.27	-	-	0.06	0.04	0.01	0.01	-	-	0.01	0.01	

小児科	定点	項目	合計	～5か月	～11か月	1歳	2	3	4	5	6	7	8
RSウイルス感染症	全国	報告数	3,303	564	690	1,036	549	268	124	44	12	6	7
		定点当たり	1.05	0.18	0.22	0.33	0.17	0.09	0.04	0.01	0.00	0.00	0.00
	全県	報告数	86	16	28	26	9	6	1	-	-	-	-
		定点当たり	0.42	0.08	0.14	0.13	0.04	0.03	0.00	-	-	-	-
県域	報告数	30	3	11	12	3	1	-	-	-	-	-	
	定点当たり	0.42	0.04	0.15	0.17	0.04	0.01	-	-	-	-	-	
咽頭結膜熱	全国	報告数	1,001	7	73	223	139	120	137	104	76	29	25
		定点当たり	0.32	0.00	0.02	0.07	0.04	0.04	0.04	0.03	0.02	0.01	0.01
	全県	報告数	56	-	-	12	6	8	10	7	6	-	3
		定点当たり	0.28	-	-	0.06	0.03	0.04	0.05	0.03	0.03	-	0.01
県域	報告数	15	-	-	4	-	4	2	1	2	-	2	
	定点当たり	0.21	-	-	0.06	-	0.06	0.03	0.01	0.03	-	0.03	
A群溶血性レンサ球菌咽頭炎	全国	報告数	4,961	6	19	113	174	350	624	731	727	581	478
		定点当たり	1.57	0.00	0.01	0.04	0.06	0.11	0.20	0.23	0.23	0.18	0.15
	全県	報告数	298	-	1	3	8	15	49	43	44	50	25
		定点当たり	1.47	-	0.00	0.01	0.04	0.07	0.24	0.21	0.22	0.25	0.12
県域	報告数	77	-	-	1	2	3	11	13	8	15	4	
	定点当たり	1.07	-	-	0.01	0.03	0.04	0.15	0.18	0.11	0.21	0.06	
感染性胃腸炎	全国	報告数	41,041	264	2,396	6,933	4,685	4,072	4,102	3,273	2,513	1,716	1,564
		定点当たり	13.02	0.08	0.76	2.20	1.49	1.29	1.30	1.04	0.80	0.54	0.50
	全県	報告数	2,739	16	145	460	305	247	305	236	172	109	100
		定点当たり	13.49	0.08	0.71	2.27	1.50	1.22	1.50	1.16	0.85	0.54	0.49
県域	報告数	656	4	30	93	74	57	67	67	36	26	22	
	定点当たり	9.11	0.06	0.42	1.29	1.03	0.79	0.93	0.93	0.50	0.36	0.31	
水痘	全国	報告数	4,601	61	212	782	796	765	780	464	314	162	103
		定点当たり	1.46	0.02	0.07	0.25	0.25	0.24	0.25	0.15	0.10	0.05	0.03
	全県	報告数	233	2	6	22	17	27	56	35	26	19	10
		定点当たり	1.15	0.01	0.03	0.11	0.08	0.13	0.28	0.17	0.13	0.09	0.05
県域	報告数	80	-	2	10	10	15	13	10	8	4	2	
	定点当たり	1.11	-	0.03	0.14	0.14	0.21	0.18	0.14	0.11	0.06	0.03	

インフルエンザ	定点	項目	9	10-14	15-19	20-29	30-39	40-49	50-59	60-69	70-79	80歳以上
インフルエンザ (高病原性鳥インフルエンザを除く)	全国	報告数	38	138	50	66	132	51	47	38	22	24
		定点当たり	0.01	0.03	0.01	0.01	0.03	0.01	0.01	0.01	0.00	0.00
	全県	報告数	1	6	2	3	9	2	3	2	-	1
		定点当たり	0.00	0.02	0.01	0.01	0.03	0.01	0.01	0.01	-	0.00
県域	報告数	1	3	-	2	6	1	2	1	-	-	
	定点当たり	0.01	0.03	-	0.02	0.05	0.01	0.02	0.01	-	-	

小児科	定点	項目	9	10-14	15-19	20歳以上
RSウイルス感染症	全国	報告数	2	1	-	-
		定点当たり	0.00	0.00	-	-
	全県	報告数	-	-	-	-
		定点当たり	-	-	-	-
県域	報告数	-	-	-	-	
	定点当たり	-	-	-	-	
咽頭結膜熱	全国	報告数	14	32	5	17
		定点当たり	0.00	0.01	0.00	0.01
	全県	報告数	2	2	-	-
		定点当たり	0.01	0.01	-	-
県域	報告数	-	-	-	-	
	定点当たり	-	-	-	-	
A群溶血性レンサ球菌咽頭炎	全国	報告数	321	609	36	192
		定点当たり	0.10	0.19	0.01	0.06
	全県	報告数	16	33	3	8
		定点当たり	0.08	0.16	0.01	0.04
県域	報告数	3	13	2	2	
	定点当たり	0.04	0.18	0.03	0.03	
感染性胃腸炎	全国	報告数	1,204	3,229	717	4,373
		定点当たり	0.38	1.02	0.23	1.39
	全県	報告数	71	209	39	325
		定点当たり	0.35	1.03	0.19	1.60
県域	報告数	22	56	12	90	
	定点当たり	0.31	0.78	0.17	1.25	
水痘	全国	報告数	54	84	5	19
		定点当たり	0.02	0.03	0.00	0.01
	全県	報告数	3	8	-	2
		定点当たり	0.01	0.04	-	0.01
県域	報告数	2	4	-	-	
	定点当たり	0.03	0.06	-	-	

表2 報告数・定点当たり報告数、疾病・年齢階級別
(全県及び横浜市・川崎市・相模原市を除く県域) (その2)

2012年47週(11月19日～11月25日)

*表2は、各保健福祉事務所からの最新の報告をもとに作成しているため、国の還元データである表1および表3の数値と一致しないことがあります。

小児科定点	項目	合計	～5か月	～11か月	1歳
手足口病	全国	報告数 1,455	11	75	379
		定点当たり 0.46	0.00	0.02	0.12
	全県	報告数 126	1	3	28
		定点当たり 0.62	0.00	0.01	0.14
	県域	報告数 33	-	-	9
		定点当たり 0.46	-	-	0.13
伝染性紅斑	全国	報告数 134	-	9	16
		定点当たり 0.04	-	0.00	0.01
	全県	報告数 9	-	-	1
		定点当たり 0.04	-	-	0.00
	県域	報告数 1	-	-	-
		定点当たり 0.01	-	-	-
突発性発しん	全国	報告数 1,587	32	656	782
		定点当たり 0.50	0.01	0.21	0.25
	全県	報告数 125	2	44	64
		定点当たり 0.62	0.01	0.22	0.32
	県域	報告数 38	1	15	18
		定点当たり 0.53	0.01	0.21	0.25
百日咳	全国	報告数 60	3	1	3
		定点当たり 0.02	0.00	0.00	0.00
	全県	報告数 2	-	-	-
		定点当たり 0.01	-	-	-
	県域	報告数 -	-	-	-
		定点当たり -	-	-	-
ヘルパンギーナ	全国	報告数 188	-	19	44
		定点当たり 0.06	-	0.01	0.01
	全県	報告数 11	-	2	1
		定点当たり 0.05	-	0.01	0.00
	県域	報告数 5	-	-	-
		定点当たり 0.07	-	-	-
流行性耳下腺炎	全国	報告数 998	-	1	49
		定点当たり 0.32	-	0.00	0.02
	全県	報告数 54	-	-	2
		定点当たり 0.27	-	-	0.01
	県域	報告数 25	-	-	1
		定点当たり 0.35	-	-	0.01

小児科定点	項目	2	3	4	5	6	7	8	9	10-14	15-19	20歳以上
手足口病	全国	報告数 298	224	176	115	64	29	31	16	29	2	6
		定点当たり 0.09	0.07	0.06	0.04	0.02	0.01	0.01	0.01	0.01	0.00	0.00
	全県	報告数 24	19	14	16	8	2	2	1	5	1	2
		定点当たり 0.12	0.09	0.07	0.08	0.04	0.01	0.01	0.00	0.02	0.00	0.01
	県域	報告数 4	4	3	7	3	-	2	-	-	-	1
		定点当たり 0.06	0.06	0.04	0.10	0.04	-	0.03	-	-	-	0.01
伝染性紅斑	全国	報告数 13	16	21	12	15	11	8	5	5	-	3
		定点当たり 0.00	0.01	0.01	0.00	0.00	0.00	0.00	0.00	0.00	-	0.00
	全県	報告数 2	2	1	-	1	-	-	1	5	1	2
		定点当たり 0.01	0.01	0.00	-	0.00	-	-	0.00	0.02	0.00	0.01
	県域	報告数 -	-	-	-	-	-	-	1	-	-	-
		定点当たり -	-	-	-	-	-	-	0.01	-	-	-
突発性発しん	全国	報告数 94	17	5	-	-	-	1	-	-	-	-
		定点当たり 0.03	0.01	0.00	-	-	-	0.00	-	-	-	-
	全県	報告数 12	2	1	-	-	-	-	-	-	-	-
		定点当たり 0.06	0.01	0.00	-	-	-	-	-	-	-	-
	県域	報告数 3	-	1	-	-	-	-	-	-	-	-
		定点当たり 0.04	-	0.01	-	-	-	-	-	-	-	-
百日咳	全国	報告数 4	3	3	3	2	2	2	1	5	3	25
		定点当たり 0.00	0.00	0.00	0.00	0.00	0.00	0.00	0.00	0.00	0.00	0.01
	全県	報告数 -	-	-	-	-	-	-	-	-	-	2
		定点当たり -	-	-	-	-	-	-	-	-	-	0.01
	県域	報告数 -	-	-	-	-	-	-	-	-	-	-
		定点当たり -	-	-	-	-	-	-	-	-	-	-
ヘルパンギーナ	全国	報告数 38	23	22	8	12	4	3	3	4	-	8
		定点当たり 0.01	0.01	0.01	0.00	0.00	0.00	0.00	0.00	0.00	-	0.00
	全県	報告数 2	2	-	-	4	-	-	-	-	-	-
		定点当たり 0.01	0.01	-	-	0.02	-	-	-	-	-	-
	県域	報告数 1	1	-	-	3	-	-	-	-	-	-
		定点当たり 0.01	0.01	-	-	0.04	-	-	-	-	-	-
流行性耳下腺炎	全国	報告数 70	112	154	160	134	100	80	49	69	5	15
		定点当たり 0.02	0.04	0.05	0.05	0.04	0.03	0.03	0.02	0.02	0.00	0.00
	全県	報告数 3	8	6	5	11	5	6	2	6	-	-
		定点当たり 0.01	0.04	0.03	0.02	0.05	0.02	0.03	0.01	0.03	-	-
	県域	報告数 2	5	3	2	1	3	5	-	3	-	-
		定点当たり 0.03	0.07	0.04	0.03	0.01	0.04	0.07	-	0.04	-	-

表2 報告数・定点当たり報告数、疾病・年齢階級別
(全県及び横浜市・川崎市・相模原市を除く県域) (その3)

2012年47週(11月19日～11月25日)

*表2は、各保健福祉事務所からの最新の報告をもとに作成しているため、国の還元データである表1および表3の数値と一致しないことがあります。

眼科定点	項目	合計	～5か月	～11か月	1歳	2	3	4	5	6	7	8
急性出血性結膜炎	全国	報告数	6	-	-	-	-	-	-	-	-	-
		定点当たり	0.01	-	-	-	-	-	-	-	-	-
	全県	報告数	1	-	-	-	-	-	-	-	-	-
		定点当たり	0.02	-	-	-	-	-	-	-	-	-
流行性角結膜炎	全国	報告数	328	-	-	14	4	19	13	7	4	5
		定点当たり	0.48	-	-	0.02	0.01	0.03	0.02	0.01	0.01	0.01
	全県	報告数	53	-	-	1	-	2	5	2	2	-
		定点当たり	1.18	-	-	0.02	-	0.04	0.11	0.04	0.04	-
細菌性髄膜炎	全国	報告数	7	1	2	-	-	-	-	-	1	-
		定点当たり	0.01	0.00	0.00	-	-	-	-	-	0.00	-
	全県	報告数	1	-	-	-	-	-	-	-	-	1
		定点当たり	0.14	-	-	-	-	-	-	-	-	0.14
無菌性髄膜炎	全国	報告数	17	4	5	2	2	-	1	-	-	-
		定点当たり	0.04	0.01	0.01	0.00	0.00	-	0.00	-	-	-
	全県	報告数	-	-	-	-	-	-	-	-	-	-
		定点当たり	-	-	-	-	-	-	-	-	-	-
マイコプラズマ肺炎	全国	報告数	494	4	151	144	78	28	12	9	14	8
		定点当たり	1.06	0.01	0.32	0.31	0.17	0.06	0.03	0.02	0.03	0.02
	全県	報告数	5	-	2	2	1	-	-	-	-	-
		定点当たり	0.71	-	0.29	0.29	0.14	-	-	-	-	-
クラミジア肺炎 (オウム病を除く)	全国	報告数	22	-	4	6	5	2	-	-	1	-
		定点当たり	0.05	-	0.01	0.01	0.01	0.00	-	-	0.00	-
	全県	報告数	-	-	-	-	-	-	-	-	-	-
		定点当たり	-	-	-	-	-	-	-	-	-	-

眼科定点	項目	合計	0歳	1-4	5-9	10-14	15-19	20-24	25-29	30-34	35-39	40-44
急性出血性結膜炎	全国	報告数	-	-	-	-	-	-	-	-	-	-
		定点当たり	-	-	-	-	-	-	-	-	-	-
	全県	報告数	-	-	-	-	-	-	-	-	-	-
		定点当たり	-	-	-	-	-	-	-	-	-	-
流行性角結膜炎	全国	報告数	1	4	12	48	76	46	35	25	10	
		定点当たり	0.00	0.01	0.02	0.07	0.11	0.07	0.05	0.04	0.01	
	全県	報告数	-	-	1	9	10	9	3	6	3	
		定点当たり	-	-	0.02	0.20	0.22	0.20	0.07	0.13	0.07	
細菌性髄膜炎	全国	報告数	-	-	-	-	-	-	-	-	-	-
		定点当たり	-	-	-	-	-	-	-	-	-	-
	全県	報告数	-	-	-	-	-	-	-	-	-	-
		定点当たり	-	-	-	-	-	-	-	-	-	-
無菌性髄膜炎	全国	報告数	-	-	1	1	-	1	-	-	-	
		定点当たり	-	-	0.00	0.00	-	0.00	-	-	-	
	全県	報告数	-	-	-	-	-	-	-	-	-	
		定点当たり	-	-	-	-	-	-	-	-	-	
マイコプラズマ肺炎	全国	報告数	2	5	2	4	2	23	-	-	-	
		定点当たり	0.00	0.01	0.00	0.01	0.00	0.05	-	-	-	
	全県	報告数	-	-	-	-	-	-	-	-	-	
		定点当たり	-	-	-	-	-	-	-	-	-	
クラミジア肺炎 (オウム病を除く)	全国	報告数	1	-	-	1	1	1	-	-	-	
		定点当たり	0.00	-	-	0.00	0.00	0.00	-	-	-	
	全県	報告数	-	-	-	-	-	-	-	-	-	
		定点当たり	-	-	-	-	-	-	-	-	-	

眼科定点	項目	9	10-14	15-19	20-29	30-39	40-49	50-59	60-69	70歳以上
急性出血性結膜炎	全国	報告数	-	-	1	-	-	2	1	2
		定点当たり	-	-	0.00	-	-	0.00	0.00	0.00
	全県	報告数	-	-	-	-	-	-	1	-
		定点当たり	-	-	-	-	-	0.02	-	-
流行性角結膜炎	全国	報告数	-	-	-	-	-	-	-	-
		定点当たり	-	-	-	-	-	-	-	-
	全県	報告数	-	-	-	-	-	-	-	-
		定点当たり	-	-	-	-	-	-	-	-

眼科定点	項目	45-49	50-54	55-59	60-64	65-69	70歳以上	
細菌性髄膜炎	全国	報告数	-	-	-	1	-	
		定点当たり	-	-	-	0.00	-	
	全県	報告数	-	-	-	-	-	
		定点当たり	-	-	-	-	-	
無菌性髄膜炎	全国	報告数	-	-	1	1	1	
		定点当たり	-	-	0.00	0.00	0.00	
	全県	報告数	-	-	-	-	-	
		定点当たり	-	-	-	-	-	
マイコプラズマ肺炎	全国	報告数	2	5	2	4	2	
		定点当たり	0.00	0.01	0.00	0.01	0.00	0.05
	全県	報告数	-	-	-	-	-	-
		定点当たり	-	-	-	-	-	-
クラミジア肺炎 (オウム病を除く)	全国	報告数	1	-	-	1	1	
		定点当たり	0.00	-	-	0.00	0.00	0.00
	全県	報告数	-	-	-	-	-	
		定点当たり	-	-	-	-	-	

表3 5週前～今週の推移 (その1)
(全県及び横浜市・川崎市・相模原市を除く県域)

2012年47週(11月19日～11月25日)

疾病名	項目		5週前	4週前	3週前	2週前	1週前	今週
			42週	43週	44週	45週	46週	47週
			(10月15日 ～10月21 日)	(10月22日 ～10月28 日)	(10月29日 ～11月04 日)	(11月05日 ～11月11 日)	(11月12日 ～11月18 日)	(11月19日 ～11月25 日)
インフルエンザ (高病原性鳥インフルエンザを除く)	全県	報告数	12	12	11	19	40	46
		定点当たり	0.04	0.04	0.03	0.06	0.12	0.14
	県域	報告数	2	-	2	4	14	31
		定点当たり	0.02	-	0.02	0.03	0.12	0.27
RSウイルス 感染症	全県	報告数	103	80	67	76	74	86
		定点当たり	0.52	0.40	0.33	0.37	0.36	0.42
	県域	報告数	35	36	23	23	27	30
		定点当たり	0.48	0.49	0.32	0.32	0.37	0.42
咽頭結膜熱	全県	報告数	39	40	37	53	68	56
		定点当たり	0.20	0.20	0.18	0.26	0.33	0.28
	県域	報告数	19	21	12	20	23	15
		定点当たり	0.26	0.29	0.16	0.27	0.32	0.21
A群溶血性レンサ球菌咽頭炎	全県	報告数	160	205	181	272	285	298
		定点当たり	0.80	1.02	0.90	1.33	1.40	1.47
	県域	報告数	60	73	63	91	97	77
		定点当たり	0.82	1.00	0.86	1.25	1.33	1.07
感染性胃腸炎	全県	報告数	571	638	744	1,402	2,088	2,739
		定点当たり	2.86	3.17	3.70	6.84	10.29	13.49
	県域	報告数	168	210	232	425	483	656
		定点当たり	2.30	2.88	3.18	5.82	6.62	9.11
水痘	全県	報告数	68	130	101	152	191	233
		定点当たり	0.34	0.65	0.50	0.74	0.94	1.15
	県域	報告数	22	33	32	46	61	80
		定点当たり	0.30	0.45	0.44	0.63	0.84	1.11
手足口病	全県	報告数	131	149	134	146	136	126
		定点当たり	0.66	0.74	0.67	0.71	0.67	0.62
	県域	報告数	47	39	48	36	46	33
		定点当たり	0.64	0.53	0.66	0.49	0.63	0.46
伝染性紅斑	全県	報告数	7	9	12	16	14	9
		定点当たり	0.04	0.04	0.06	0.08	0.07	0.04
	県域	報告数	-	3	2	4	-	1
		定点当たり	-	0.04	0.03	0.05	-	0.01
突発性発しん	全県	報告数	130	122	125	152	116	125
		定点当たり	0.65	0.61	0.62	0.74	0.57	0.62
	県域	報告数	40	49	37	59	38	38
		定点当たり	0.55	0.67	0.51	0.81	0.52	0.53

表3 5週前～今週の推移 (その2)
 (全県及び横浜市・川崎市・相模原市を除く県域)

2012年47週(11月19日～11月25日)

疾病名	項目		5週前	4週前	3週前	2週前	1週前	今週
			42週	43週	44週	45週	46週	47週
			(10月15日 ～10月21 日)	(10月22日 ～10月28 日)	(10月29日 ～11月04 日)	(11月05日 ～11月11 日)	(11月12日 ～11月18 日)	(11月19日 ～11月25 日)
百日咳	全県	報告数	2	5	2	5	1	2
		定点当たり	0.01	0.02	0.01	0.02	-	0.01
	県域	報告数	-	2	1	2	-	-
		定点当たり	-	0.03	0.01	0.03	-	-
ヘルパンギーナ	全県	報告数	31	17	12	13	17	11
		定点当たり	0.16	0.08	0.06	0.06	0.08	0.05
	県域	報告数	10	5	3	8	8	5
		定点当たり	0.14	0.07	0.04	0.11	0.11	0.07
流行性耳下腺炎	全県	報告数	74	41	56	78	67	54
		定点当たり	0.37	0.20	0.28	0.38	0.33	0.27
	県域	報告数	35	18	28	41	28	25
		定点当たり	0.48	0.25	0.38	0.56	0.38	0.35
急性出血性結膜炎	全県	報告数	-	-	1	1	2	1
		定点当たり	-	-	0.02	0.02	0.05	0.02
	県域	報告数	-	-	1	-	2	-
		定点当たり	-	-	0.06	-	0.13	-
流行性角結膜炎	全県	報告数	38	35	34	47	51	53
		定点当たり	0.86	0.80	0.76	1.04	1.19	1.18
	県域	報告数	14	15	17	21	18	21
		定点当たり	0.88	0.94	1.06	1.31	1.13	1.31
細菌性髄膜炎	全県	報告数	-	1	-	-	-	2
		定点当たり	-	0.11	-	-	-	0.22
	県域	報告数	-	-	-	-	-	-
		定点当たり	-	-	-	-	-	-
無菌性髄膜炎	全県	報告数	1	2	2	-	-	-
		定点当たり	0.11	0.22	0.22	-	-	-
	県域	報告数	1	1	1	-	-	-
		定点当たり	0.25	0.33	0.33	-	-	-
マイコプラズマ肺炎	全県	報告数	15	14	16	11	10	6
		定点当たり	1.67	1.56	1.78	1.22	1.25	0.67
	県域	報告数	6	2	-	2	2	3
		定点当たり	1.50	0.67	-	0.67	0.67	1.00
クラミジア肺炎 (オウム病を除く)	全県	報告数	-	-	-	-	-	-
		定点当たり	-	-	-	-	-	-
	県域	報告数	-	-	-	-	-	-
		定点当たり	-	-	-	-	-	-