



神奈川県感染症発生情報（46週報）

（11月12日～11月18日）

<http://www.eiken.pref.kanagawa.jp/>

平成24年・46週(11月12日～11月18日)



今週の注目感染症 ～ 感染性胃腸炎～

第46週の感染性胃腸炎の定点当たり報告数は10.29で、前週（定点当たり報告数6.84）よりも増加しています。感染性胃腸炎は、いろいろな原因により発熱、下痢、悪心、嘔吐、腹痛などがみられ、例年、初冬から増加し、12月頃にピークを迎えます。ウイルス等がついた手や食べ物を介して感染しますので、感染を予防するために外出後やトイレのあと、食事前などには、ていねいに手を洗いましょう。調理器具等は十分に洗浄、消毒をおこないましょう。

今週の全数把握対象疾患

（当該週の国による集計及び各保健福祉事務所からの報告をもとに期日を決めて集計しているため、集計数が前後することがあります。）

分類	対象疾患	内訳				神奈川県
		県域	横浜市	川崎市	相模原市	
二類	結核	8	13	7		28
三類	腸管出血性大腸菌感染症	1				1
四類	つつが虫病	1				1
五類	アメーバ赤痢		2	1		3
	梅毒			1		1
	風しん	2	2	3		7

全数把握対象疾患情報

結核28例：病型は肺結核19例、肺結核及び胸膜炎1例、結核性胸膜炎3例、無症状病原体保有者4例、擬似症患者1例、年齢群は20歳代3例、30歳代1例、40歳代5例、50歳代1例、60歳代5例、70歳代8例、80歳代4例、90歳代1例

腸管出血性大腸菌感染症1例（無症状病原体保有者）：年齢群は10歳代、血清型・毒素型はO26VT1、推定感染地域は神奈川県

つつが虫病1例：年齢群は60歳代、推定感染地域は神奈川県

アメーバ赤痢3例：年齢群は40歳代1例、50歳代2例、病型は腸管アメーバ症2例、腸管外アメーバ症1例、推定感染経路は性的接触1例、不明2例、推定感染地域は日本国内3例

梅毒1例：年齢群は40歳代、病型は無症状病原体保有者、感染経路は同性間性的接触、感染地域は日本国内

風しん7例：年齢群は10歳未満1例、10歳代2例、20歳代1例、30歳代3例、病型は検査診断例5例、臨床診断例2例、推定感染地域は神奈川県4例、東京都1例、都道府県不明2例、ワクチン接種歴は接種なし4例、不明3例

今週の定点把握対象疾患

- ・感染性胃腸炎の報告が横浜市（定点当たり13.01）、川崎市（定点当たり12.61）、秦野（定点当たり13.33）保健福祉事務所管内で多くなっています。
- ・咽頭結膜熱の報告数が三崎（定点当たり2.50）、平塚（定点当たり1.43）保健福祉事務所管内で多くなっています。
- ・マイコプラズマ肺炎の報告数が、神奈川県（定点当たり1.25）で例年と比較して多くなっています。

神奈川県感染症情報センター

神奈川県衛生研究所 企画情報部 衛生情報課

TEL:0467-83-4400(代表)

FAX:0467-89-5211(企画情報部)

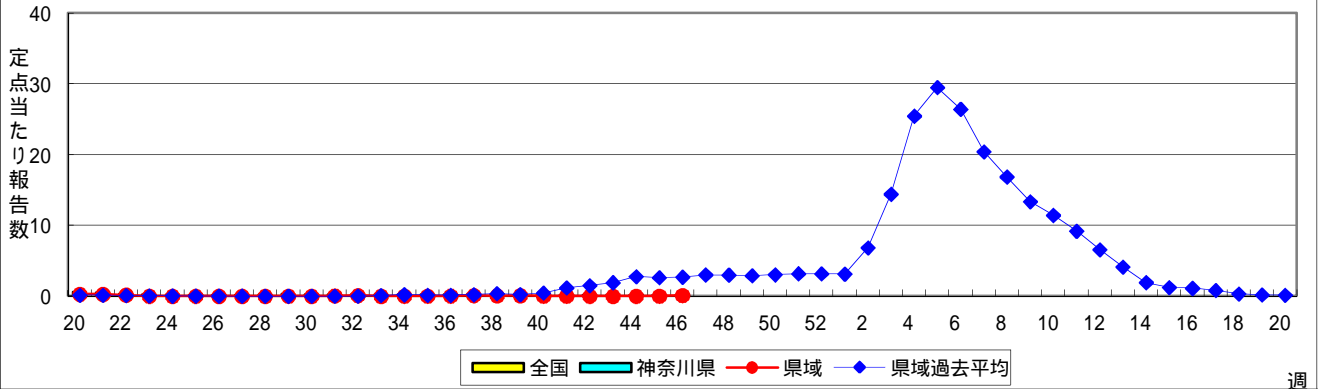
感染症発生動向調査事業は「感染症の予防及び感染症の患者に対する医療に関する法律」によって行われています。

* 県域とは、神奈川県内の市町村のうち横浜市、川崎市、相模原市を除いた地域です。

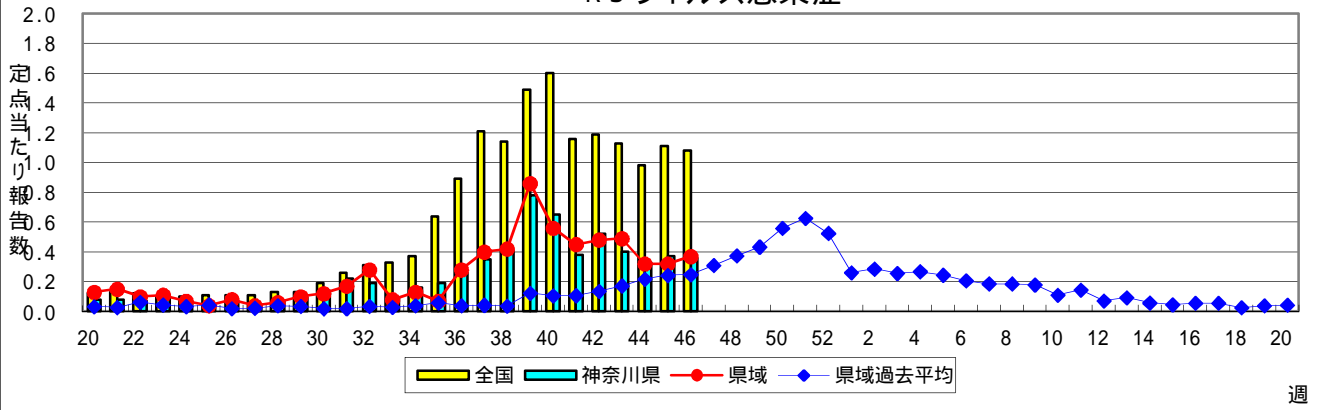
感染症発生動向調査:週報対象疾患の時系列グラフ

疾患名の括弧書きは、一般名称であり、正式名称ではありません。
 神奈川県&県域(横浜市・川崎市・相模原市を除く)のデータです。

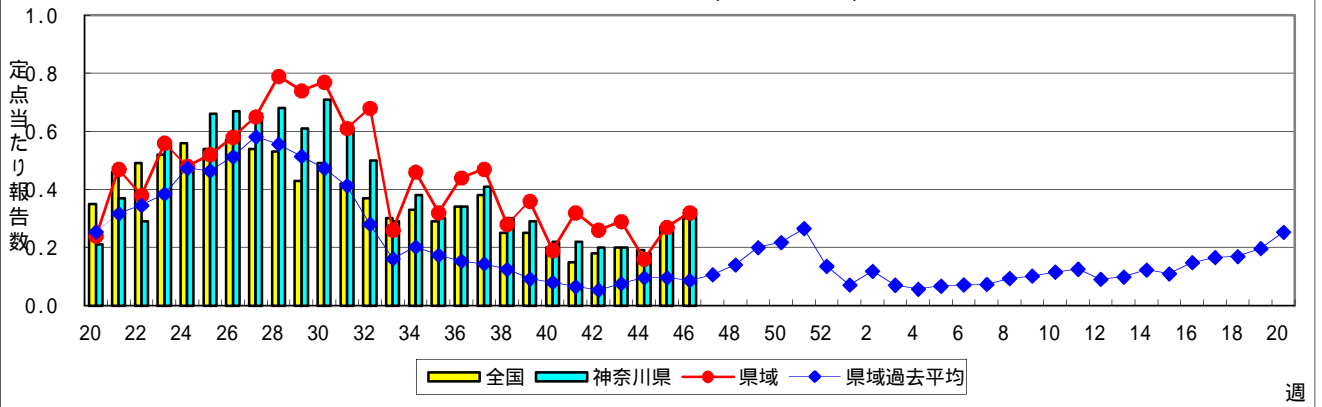
インフルエンザ(高病原性鳥インフルエンザを除く)



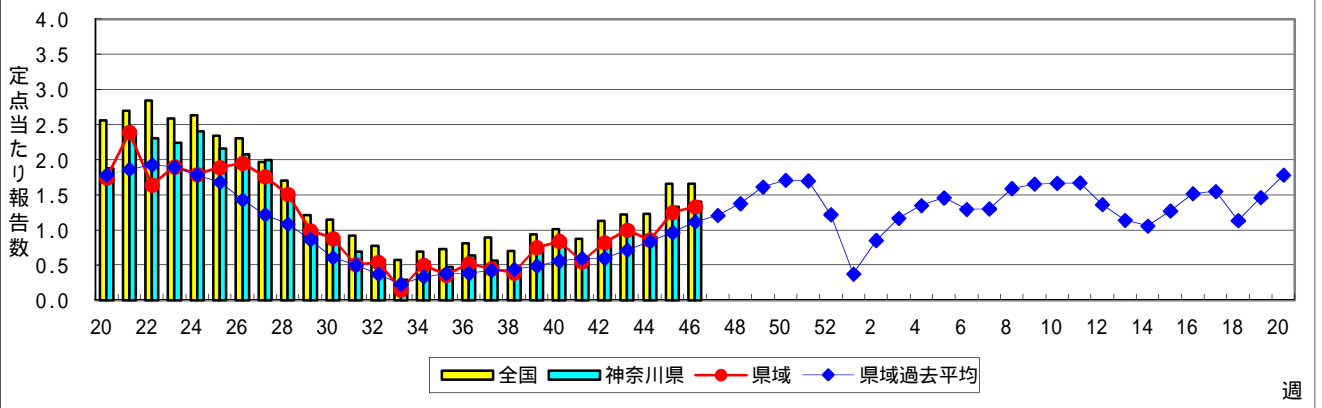
RSウイルス感染症



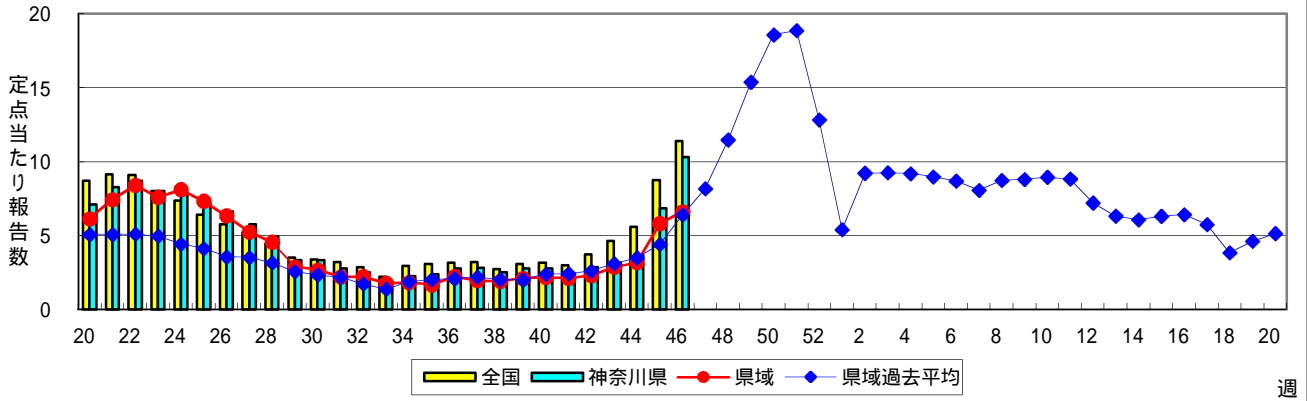
咽頭結膜熱(プール熱)



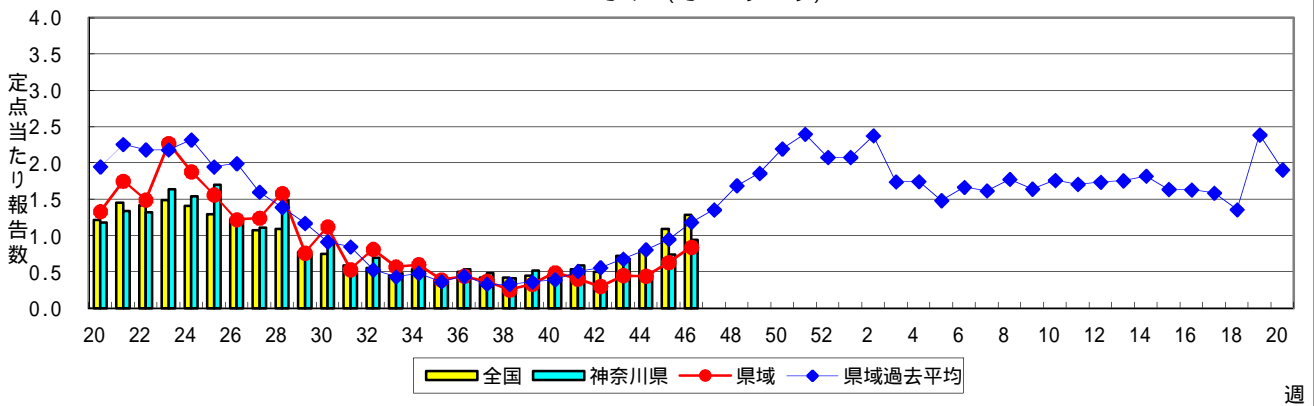
A群溶血性レンサ球菌咽頭炎



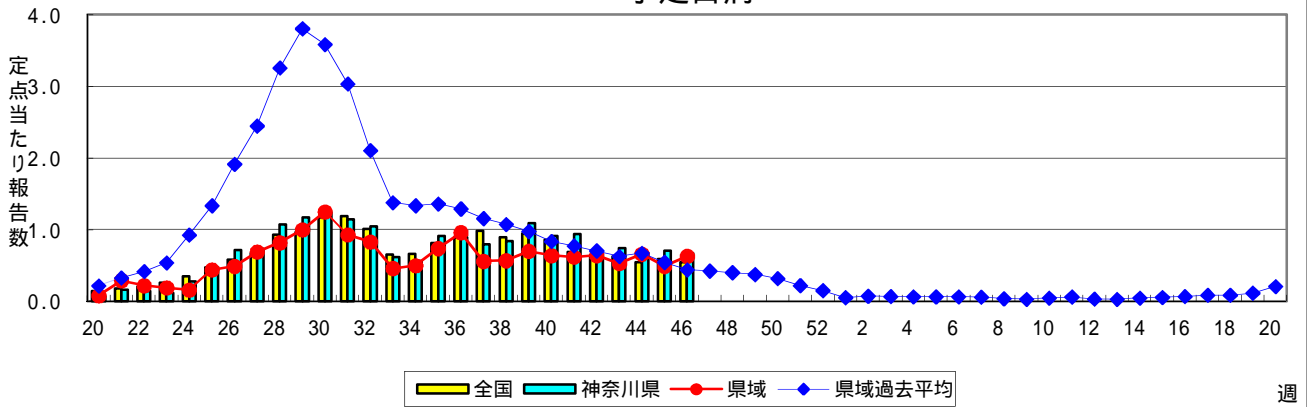
感染性胃腸炎



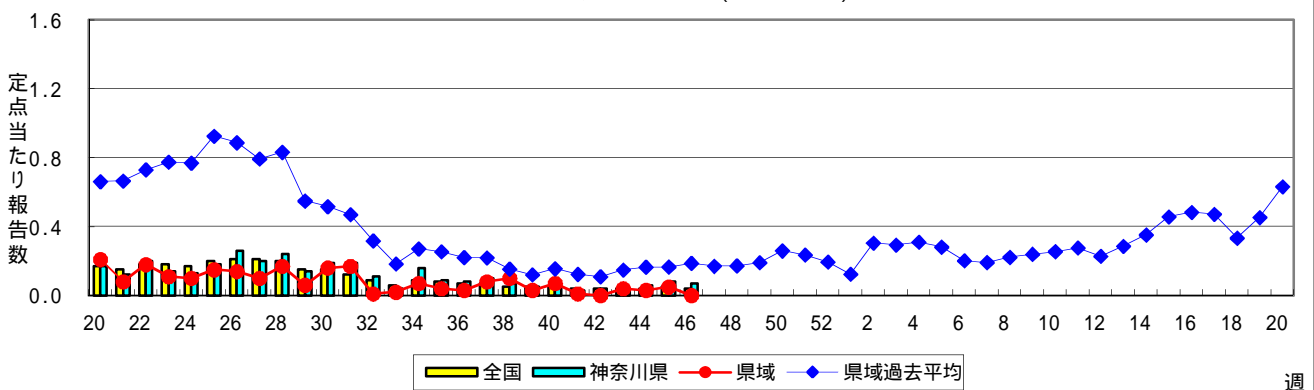
水痘(水ぼうそう)



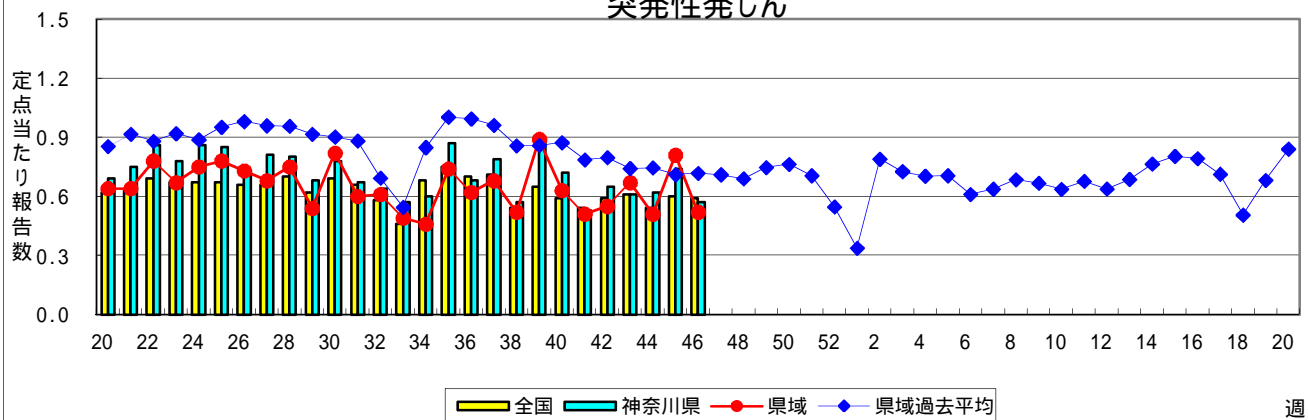
手足口病



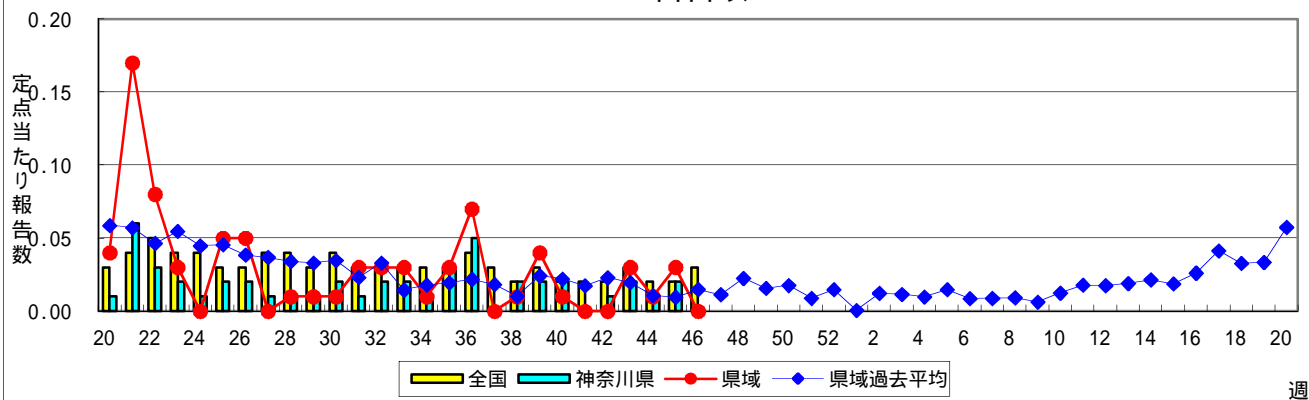
伝染性紅斑(リンゴ病)



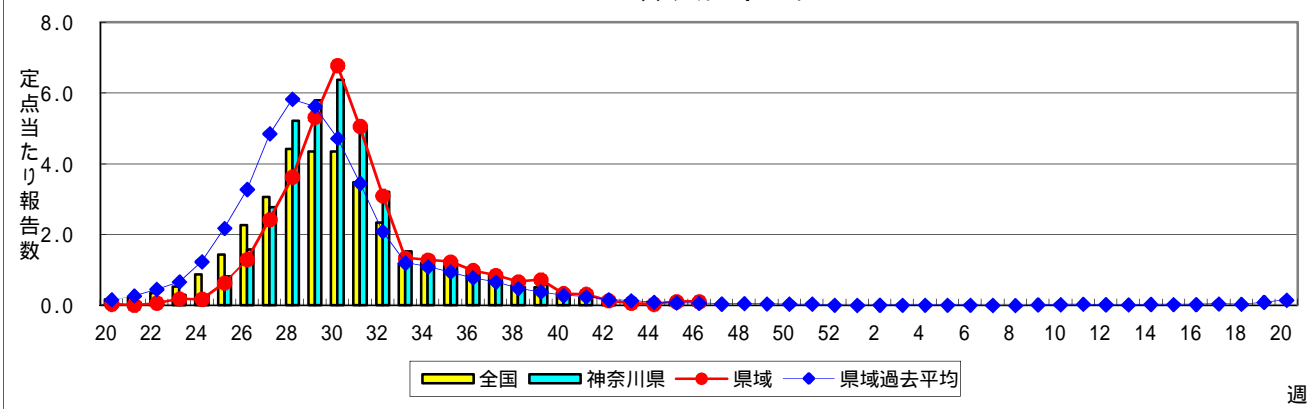
突発性発しん



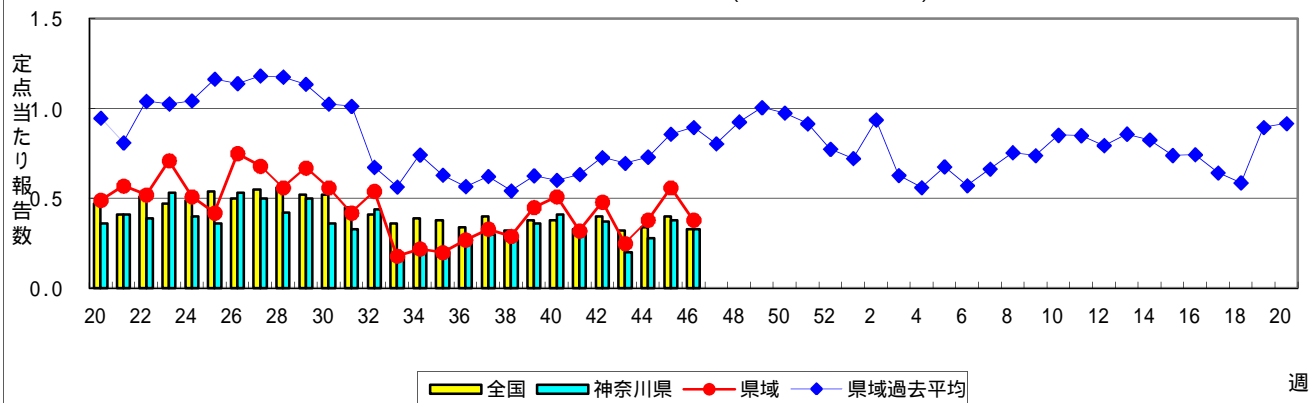
百日咳



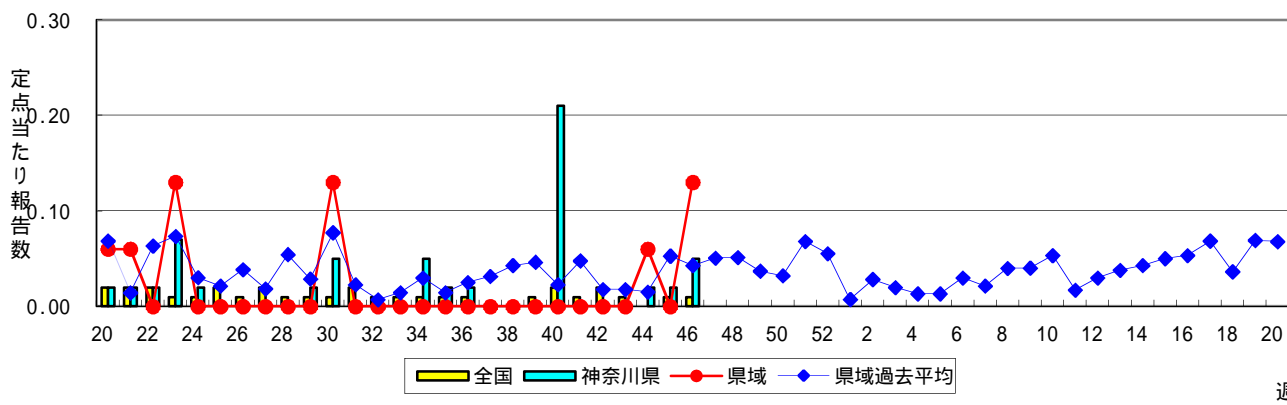
ヘルパンギーナ



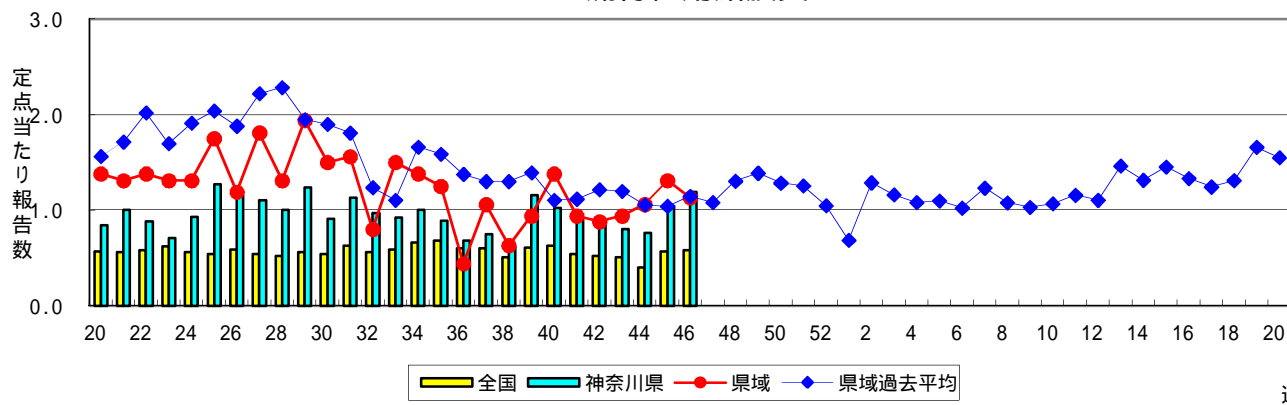
流行性耳下腺炎(おたふくかぜ)



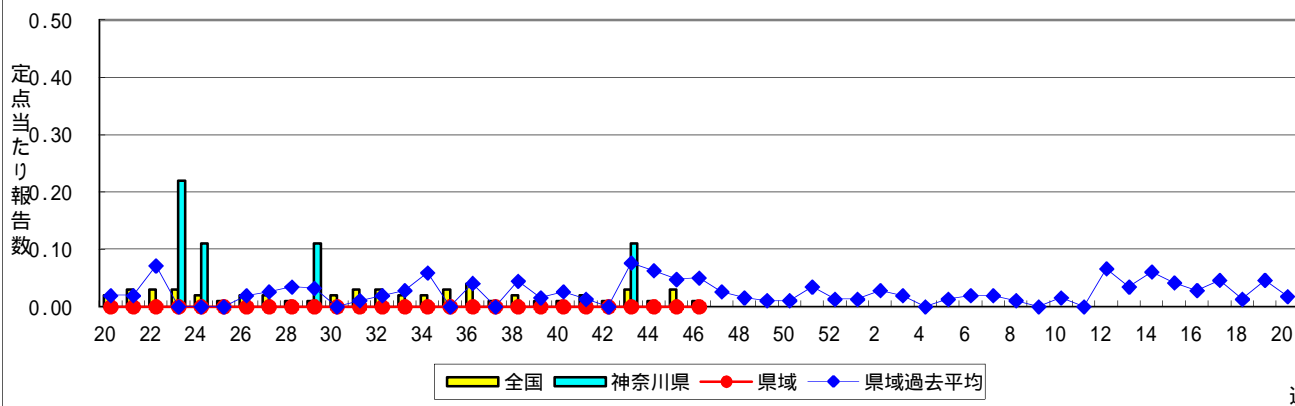
急性出血性結膜炎



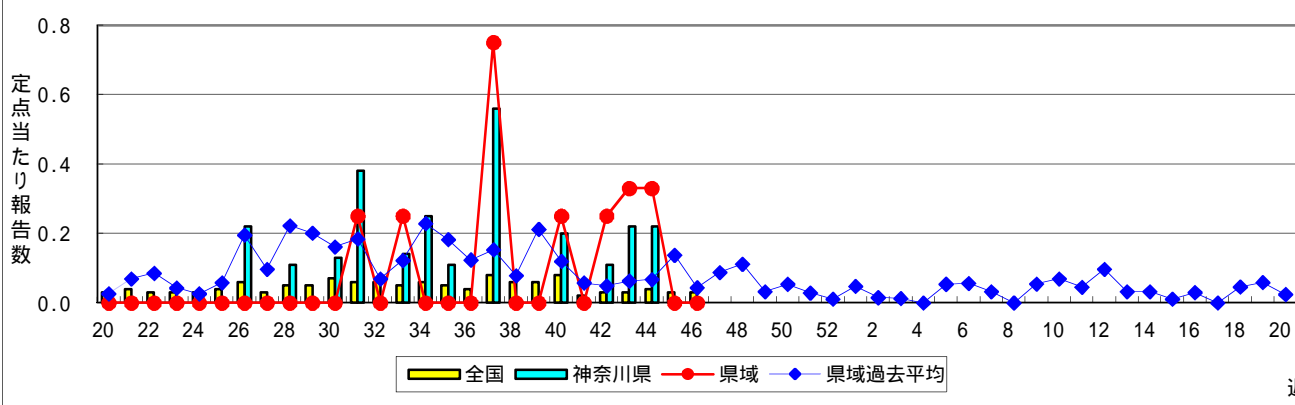
流行性角結膜炎



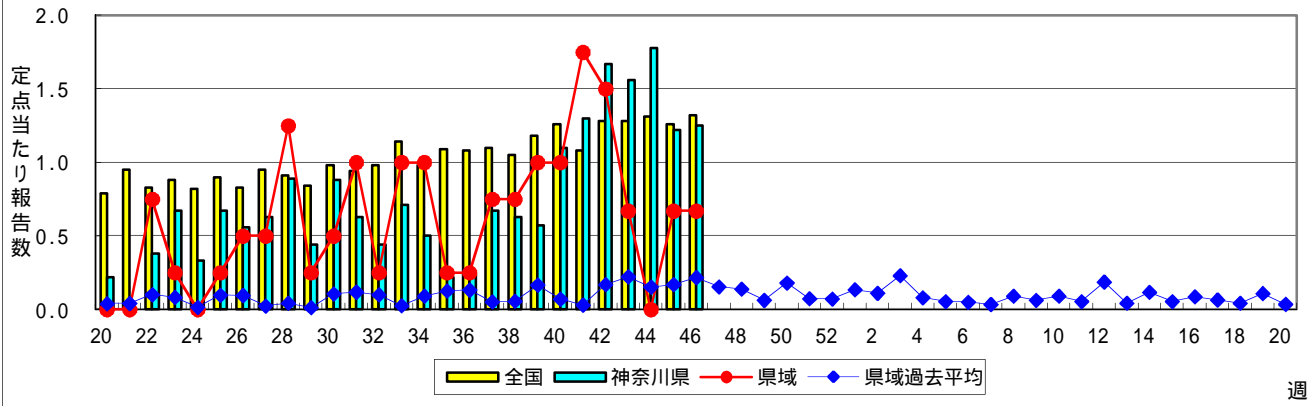
細菌性髄膜炎



無菌性髄膜炎



マイコプラズマ肺炎



クラミジア肺炎(オウム病を除く)

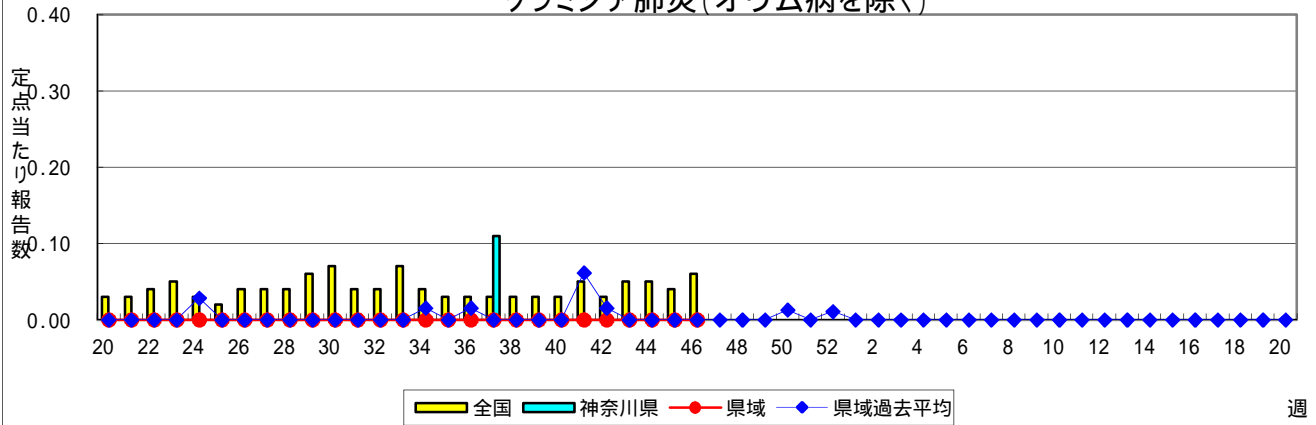


表1 報告数・定点当たり報告数 疾病、政令市・保健所別 (その1)

2012年46週(11月12日～11月18日)

神奈川県	インフルエンザ (高病原性鳥インフルエンザを除く)		RSウイルス感染症		咽頭結膜熱		A群溶血性レンサ球菌咽頭炎		感染性胃腸炎	
	報告数	定点当たり	報告数	定点当たり	報告数	定点当たり	報告数	定点当たり	報告数	定点当たり
全県	40	0.12	74	0.36	68	0.33	285	1.40	2,088	10.29
横浜市	21	0.16	20	0.24	29	0.35	112	1.37	1,067	13.01
川崎市	3	0.06	20	0.61	16	0.48	60	1.82	416	12.61
相模原市	2	0.09	7	0.47	-	-	16	1.07	122	8.13
県域 (横浜市、川崎市、相模原市を除く)	14	0.12	27	0.37	23	0.32	97	1.33	483	6.62
横須賀市	-	-	2	0.22	3	0.33	7	0.78	11	1.22
藤沢市	-	-	-	-	-	-	12	1.33	62	6.89
平塚	-	-	2	0.29	10	1.43	4	0.57	23	3.29
鎌倉	1	0.11	4	0.67	-	-	8	1.33	39	6.50
小田原	7	0.70	4	0.67	-	-	15	2.50	39	6.50
三崎	-	-	-	-	5	2.50	1	0.50	1	0.50
厚木	2	0.12	12	1.09	3	0.27	22	2.00	121	11.00
足柄上	1	0.20	-	-	-	-	-	-	11	3.67
秦野	-	-	1	0.17	-	-	8	1.33	80	13.33
大和	2	0.18	-	-	1	0.14	14	2.00	56	8.00
茅ヶ崎	1	0.09	2	0.29	1	0.14	6	0.86	40	5.71

神奈川県	水痘		手足口病		伝染性紅斑		突発性発しん		百日咳	
	報告数	定点当たり	報告数	定点当たり	報告数	定点当たり	報告数	定点当たり	報告数	定点当たり
全県	191	0.94	136	0.67	14	0.07	116	0.57	1	-
横浜市	91	1.11	57	0.70	9	0.11	46	0.56	1	0.01
川崎市	26	0.79	25	0.76	5	0.15	24	0.73	-	-
相模原市	13	0.87	8	0.53	-	-	8	0.53	-	-
県域 (横浜市、川崎市、相模原市を除く)	61	0.84	46	0.63	-	-	38	0.52	-	-
横須賀市	9	1.00	11	1.22	-	-	1	0.11	-	-
藤沢市	7	0.78	5	0.56	-	-	9	1.00	-	-
平塚	2	0.29	-	-	-	-	1	0.14	-	-
鎌倉	5	0.83	3	0.50	-	-	4	0.67	-	-
小田原	9	1.50	8	1.33	-	-	2	0.33	-	-
三崎	-	-	3	1.50	-	-	-	-	-	-
厚木	7	0.64	10	0.91	-	-	9	0.82	-	-
足柄上	-	-	1	0.33	-	-	-	-	-	-
秦野	5	0.83	3	0.50	-	-	5	0.83	-	-
大和	2	0.29	1	0.14	-	-	2	0.29	-	-
茅ヶ崎	15	2.14	1	0.14	-	-	5	0.71	-	-

神奈川県	ヘルパンギーナ		流行性耳下腺炎		急性出血性結膜炎		流行性角結膜炎		細菌性髄膜炎	
	報告数	定点当たり	報告数	定点当たり	報告数	定点当たり	報告数	定点当たり	報告数	定点当たり
全県	17	0.08	67	0.33	2	0.05	51	1.19	-	-
横浜市	6	0.07	30	0.37	-	-	21	1.31	-	-
川崎市	1	0.03	7	0.21	-	-	10	1.43	-	-
相模原市	2	0.13	2	0.13	-	-	2	0.50	-	-
県域 (横浜市、川崎市、相模原市を除く)	8	0.11	28	0.38	2	0.13	18	1.13	-	-
横須賀市	2	0.22	1	0.11	2	1.00	6	3.00
藤沢市	1	0.11	3	0.33	-	-	-	-	-	-
平塚	2	0.29	3	0.43	-	-	-	-	-	-
鎌倉	-	-	-	-	-	-	-	-
小田原	1	0.17	-	-	-	-	-	-
三崎	-	-	-	-
厚木	2	0.18	9	0.82	-	-	12	4.00	-	-
足柄上	-	-	-	-
秦野	-	-	3	0.50	-	-	-	-
大和	-	-	8	1.14	-	-	-	-
茅ヶ崎	-	-	1	0.14	-	-	-	-

表1 報告数・定点当たり報告数 疾病、政令市・保健所別 (その2)

2012年46週(11月12日～11月18日)

神奈川県	無菌性髄膜炎		マイコプラズマ肺炎		クラミジア肺炎 (オウム病を除く)	
	報告数	定点当たり	報告数	定点当たり	報告数	定点当たり
全県	-	-	10	1.25	-	-
横浜市	-	-	8	4.00	-	-
川崎市	-	-	-	-	-	-
相模原市	-	-	-	-	-	-
県域 <small>(横浜、川崎、相模原を除く)</small>	-	-	2	0.67	-	-
横須賀市
藤沢市	-	-	2	2.00	-	-
平塚	-	-	-	-	-	-
鎌倉
小田原
三崎
厚木	-	-	-	-	-	-
足柄上
秦野
大和
茅ヶ崎

表2 報告数・定点当たり報告数、疾病・年齢階級別
(全県及び横浜市・川崎市・相模原市を除く県域) (その1)

2012年46週(11月12日～11月18日)

*表2は、各保健福祉事務所からの最新の報告をもとに作成しているため、国の還元データである表1および表3の数値と一致しないことがあります。

インフルエンザ	定点	項目	合計	～5か月	～11か月	1歳	2	3	4	5	6	7	8
インフルエンザ (高病原性鳥インフルエンザを除く)	全国	報告数	686	1	2	21	36	28	53	54	27	42	19
		定点当たり	0.14	0.00	0.00	0.00	0.01	0.01	0.01	0.01	0.01	0.01	0.00
	全県	報告数	40	-	-	-	3	2	-	4	-	2	-
		定点当たり	0.12	-	-	-	0.01	0.01	-	0.01	-	0.01	-
	県域	報告数	14	-	-	-	1	1	-	3	-	1	-
		定点当たり	0.12	-	-	-	0.01	0.01	-	0.03	-	0.01	-

小児科	定点	項目	合計	～5か月	～11か月	1歳	2	3	4	5	6	7	8
RSウイルス感染症	全国	報告数	3,386	593	690	1,138	499	265	140	31	10	7	5
		定点当たり	1.08	0.19	0.22	0.36	0.16	0.08	0.04	0.01	0.00	0.00	0.00
	全県	報告数	74	8	22	28	9	4	2	1	-	-	-
		定点当たり	0.36	0.04	0.11	0.14	0.04	0.02	0.01	0.00	-	-	-
	県域	報告数	27	2	10	10	1	2	2	-	-	-	-
		定点当たり	0.37	0.03	0.14	0.14	0.01	0.03	0.03	-	-	-	-
咽頭結膜熱	全国	報告数	955	5	66	226	107	119	136	117	67	31	18
		定点当たり	0.30	0.00	0.02	0.07	0.03	0.04	0.04	0.04	0.02	0.01	0.01
	全県	報告数	68	-	1	12	5	9	11	12	5	3	1
		定点当たり	0.33	-	0.00	0.06	0.02	0.04	0.05	0.06	0.02	0.01	0.00
	県域	報告数	23	-	-	3	1	3	1	8	2	1	-
		定点当たり	0.32	-	-	0.04	0.01	0.04	0.01	0.11	0.03	0.01	-
A群溶血性レンサ球菌咽頭炎	全国	報告数	5,240	5	27	134	233	368	647	735	724	619	471
		定点当たり	1.66	0.00	0.01	0.04	0.07	0.12	0.21	0.23	0.23	0.20	0.15
	全県	報告数	285	-	4	2	3	13	34	45	50	35	31
		定点当たり	1.40	-	0.02	0.01	0.01	0.06	0.17	0.22	0.25	0.17	0.15
	県域	報告数	97	-	-	1	-	4	5	16	16	16	9
		定点当たり	1.33	-	-	0.01	-	0.05	0.07	0.22	0.22	0.22	0.12
感染性胃腸炎	全国	報告数	35,862	249	2,177	6,175	4,104	3,681	3,759	2,874	2,244	1,508	1,292
		定点当たり	11.39	0.08	0.69	1.96	1.30	1.17	1.19	0.91	0.71	0.48	0.41
	全県	報告数	2,088	8	101	384	214	191	232	148	131	101	80
		定点当たり	10.29	0.04	0.50	1.89	1.05	0.94	1.14	0.73	0.65	0.50	0.39
	県域	報告数	483	2	20	68	37	50	56	41	31	33	17
		定点当たり	6.62	0.03	0.27	0.93	0.51	0.68	0.77	0.56	0.42	0.45	0.23
水痘	全国	報告数	4,045	58	201	690	727	670	650	433	240	111	101
		定点当たり	1.28	0.02	0.06	0.22	0.23	0.21	0.21	0.14	0.08	0.04	0.03
	全県	報告数	191	2	7	21	26	26	34	31	16	12	5
		定点当たり	0.94	0.01	0.03	0.10	0.13	0.13	0.17	0.15	0.08	0.06	0.02
	県域	報告数	61	1	1	6	11	7	6	11	4	4	2
		定点当たり	0.84	0.01	0.01	0.08	0.15	0.10	0.08	0.15	0.05	0.05	0.03

インフルエンザ	定点	項目	9	10-14	15-19	20-29	30-39	40-49	50-59	60-69	70-79	80歳以上
インフルエンザ (高病原性鳥インフルエンザを除く)	全国	報告数	33	88	38	43	72	40	35	23	15	16
		定点当たり	0.01	0.02	0.01	0.01	0.01	0.01	0.01	0.00	0.00	0.00
	全県	報告数	2	5	2	5	4	5	3	3	-	-
		定点当たり	0.01	0.02	0.01	0.02	0.01	0.02	0.01	0.01	-	-
	県域	報告数	-	3	-	-	2	2	1	-	-	-
		定点当たり	-	0.03	-	-	0.02	0.02	0.01	-	-	-

小児科	定点	項目	9	10-14	15-19	20歳以上
RSウイルス感染症	全国	報告数	1	3	-	4
		定点当たり	0.00	0.00	-	0.00
	全県	報告数	-	-	-	-
		定点当たり	-	-	-	-
	県域	報告数	-	-	-	-
		定点当たり	-	-	-	-
咽頭結膜熱	全国	報告数	15	31	1	16
		定点当たり	0.00	0.01	0.00	0.01
	全県	報告数	1	3	1	4
		定点当たり	0.00	0.01	0.00	0.02
	県域	報告数	1	2	-	1
		定点当たり	0.01	0.03	-	0.01
A群溶血性レンサ球菌咽頭炎	全国	報告数	347	653	57	220
		定点当たり	0.11	0.21	0.02	0.07
	全県	報告数	7	41	5	15
		定点当たり	0.03	0.20	0.02	0.07
	県域	報告数	2	19	1	8
		定点当たり	0.03	0.26	0.01	0.11
感染性胃腸炎	全国	報告数	1,045	2,719	642	3,393
		定点当たり	0.33	0.86	0.20	1.08
	全県	報告数	55	152	43	248
		定点当たり	0.27	0.75	0.21	1.22
	県域	報告数	15	42	16	55
		定点当たり	0.21	0.58	0.22	0.75
水痘	全国	報告数	59	87	7	11
		定点当たり	0.02	0.03	0.00	0.00
	全県	報告数	3	6	1	1
		定点当たり	0.01	0.03	0.00	0.00
	県域	報告数	1	5	1	1
		定点当たり	0.01	0.07	0.01	0.01

表2 報告数・定点当たり報告数、疾病・年齢階級別
(全県及び横浜市・川崎市・相模原市を除く県域) (その2)

2012年46週(11月12日～11月18日)

*表2は、各保健福祉事務所からの最新の報告をもとに作成しているため、国の還元データである表1および表3の数値と一致しないことがあります。

小児科定点	項目	合計	～5か月	～11か月	1歳
手足口病	全国	報告数 1,719	8	103	476
		定点当たり 0.55	0.00	0.03	0.15
	全県	報告数 136	-	9	35
		定点当たり 0.67	-	0.04	0.17
	県域	報告数 46	-	6	9
		定点当たり 0.63	-	0.08	0.12
伝染性紅斑	全国	報告数 127	-	4	17
		定点当たり 0.04	-	0.00	0.01
	全県	報告数 14	-	1	3
		定点当たり 0.07	-	0.00	0.01
	県域	報告数 -	-	-	-
		定点当たり -	-	-	-
突発性発しん	全国	報告数 1,849	57	802	896
		定点当たり 0.59	0.02	0.25	0.28
	全県	報告数 116	4	36	69
		定点当たり 0.57	0.02	0.18	0.34
	県域	報告数 38	-	13	23
		定点当たり 0.52	-	0.18	0.32
百日咳	全国	報告数 85	9	5	1
		定点当たり 0.03	0.00	0.00	0.00
	全県	報告数 1	-	-	-
		定点当たり 0.00	-	-	-
	県域	報告数 -	-	-	-
		定点当たり -	-	-	-
ヘルパンギーナ	全国	報告数 237	1	32	75
		定点当たり 0.08	0.00	0.01	0.02
	全県	報告数 17	-	1	4
		定点当たり 0.08	-	0.00	0.02
	県域	報告数 8	-	-	1
		定点当たり 0.11	-	-	0.01
流行性耳下腺炎	全国	報告数 1,051	1	2	44
		定点当たり 0.33	0.00	0.00	0.01
	全県	報告数 67	-	-	-
		定点当たり 0.33	-	-	-
	県域	報告数 28	-	-	-
		定点当たり 0.38	-	-	-

小児科定点	項目	2	3	4	5	6	7	8	9	10-14	15-19	20歳以上
手足口病	全国	報告数 330	253	194	130	83	34	32	23	35	3	15
		定点当たり 0.10	0.08	0.06	0.04	0.03	0.01	0.01	0.01	0.01	0.00	0.00
	全県	報告数 24	20	20	5	11	6	3	1	2	-	-
		定点当たり 0.12	0.10	0.10	0.02	0.05	0.03	0.01	0.00	0.01	-	-
	県域	報告数 7	6	9	4	2	2	-	-	1	-	-
		定点当たり 0.10	0.08	0.12	0.05	0.03	0.03	-	-	0.01	-	-
伝染性紅斑	全国	報告数 10	14	23	25	14	6	7	6	1	-	-
		定点当たり 0.00	0.00	0.01	0.01	0.00	0.00	0.00	0.00	0.00	-	-
	全県	報告数 2	2	2	3	1	-	-	1	2	-	-
		定点当たり 0.01	0.01	0.01	0.01	0.00	-	-	0.00	0.01	-	-
	県域	報告数 -	-	-	-	-	-	-	-	-	-	-
		定点当たり -	-	-	-	-	-	-	-	-	-	-
突発性発しん	全国	報告数 73	14	3	2	-	2	-	-	-	-	-
		定点当たり 0.02	0.00	0.00	0.00	-	0.00	-	-	-	-	-
	全県	報告数 5	2	-	-	-	-	-	-	-	-	-
		定点当たり 0.02	0.01	-	-	-	-	-	-	-	-	-
	県域	報告数 -	2	-	-	-	-	-	-	-	-	-
		定点当たり -	0.03	-	-	-	-	-	-	-	-	-
百日咳	全国	報告数 2	4	4	3	4	4	1	2	9	-	37
		定点当たり 0.00	0.00	0.00	0.00	0.00	0.00	0.00	0.00	0.00	-	0.01
	全県	報告数 -	-	-	-	-	-	-	-	-	-	1
		定点当たり -	-	-	-	-	-	-	-	-	-	0.00
	県域	報告数 -	-	-	-	-	-	-	-	-	-	-
		定点当たり -	-	-	-	-	-	-	-	-	-	-
ヘルパンギーナ	全国	報告数 40	27	18	14	6	4	5	4	4	1	6
		定点当たり 0.01	0.01	0.01	0.00	0.00	0.00	0.00	0.00	0.00	0.00	0.00
	全県	報告数 4	4	-	1	-	1	-	-	-	-	2
		定点当たり 0.02	0.02	-	0.00	-	0.00	-	-	-	-	0.01
	県域	報告数 2	3	-	1	-	1	-	-	-	-	-
		定点当たり 0.03	0.04	-	0.01	-	0.01	-	-	-	-	-
流行性耳下腺炎	全国	報告数 92	111	172	153	157	105	75	54	63	9	13
		定点当たり 0.03	0.04	0.05	0.05	0.05	0.03	0.02	0.02	0.02	0.00	0.00
	全県	報告数 3	5	10	11	10	11	7	5	4	-	1
		定点当たり 0.01	0.02	0.05	0.05	0.05	0.05	0.03	0.02	0.02	-	0.00
	県域	報告数 1	3	4	3	2	4	6	3	2	-	-
		定点当たり 0.01	0.04	0.05	0.04	0.03	0.05	0.08	0.04	0.03	-	-

表2 報告数・定点当たり報告数、疾病・年齢階級別
(全県及び横浜市・川崎市・相模原市を除く県域) (その3)

2012年46週(11月12日～11月18日)

*表2は、各保健福祉事務所からの最新の報告をもとに作成しているため、国の還元データである表1および表3の数値と一致しないことがあります。

眼科定点	項目	合計	～5か月	～11か月	1歳	2	3	4	5	6	7	8	
急性出血性結膜炎	全国	報告数	10	-	-	2	-	-	-	-	-	-	
		定点当たり	0.01	-	-	0.00	-	-	-	-	-	-	
	全県	報告数	2	-	-	2	-	-	-	-	-	-	
		定点当たり	0.05	-	-	0.05	-	-	-	-	-	-	
	県域	報告数	2	-	-	2	-	-	-	-	-	-	
		定点当たり	0.13	-	-	0.13	-	-	-	-	-	-	
流行性角結膜炎	全国	報告数	396	-	4	13	11	22	7	11	4	1	2
		定点当たり	0.58	-	0.01	0.02	0.02	0.03	0.01	0.02	0.01	0.00	0.00
	全県	報告数	51	-	-	2	3	5	1	3	-	-	-
		定点当たり	1.19	-	-	0.05	0.07	0.12	0.02	0.07	-	-	-
	県域	報告数	18	-	-	-	-	3	-	2	-	-	-
		定点当たり	1.13	-	-	-	-	0.19	-	0.13	-	-	-

基幹定点(週報)	項目	合計	0歳	1-4	5-9	10-14	15-19	20-24	25-29	30-34	35-39	40-44	
細菌性髄膜炎	全国	報告数	3	1	-	-	-	-	-	1	-	-	
		定点当たり	0.01	0.00	-	-	-	-	-	0.00	-	-	
	全県	報告数	-	-	-	-	-	-	-	-	-	-	
		定点当たり	-	-	-	-	-	-	-	-	-	-	
	県域	報告数	-	-	-	-	-	-	-	-	-	-	
		定点当たり	-	-	-	-	-	-	-	-	-	-	
無菌性髄膜炎	全国	報告数	15	2	-	2	-	-	3	2	2	-	
		定点当たり	0.03	0.00	-	0.00	-	-	0.01	0.00	0.00	-	
	全県	報告数	-	-	-	-	-	-	-	-	-	-	
		定点当たり	-	-	-	-	-	-	-	-	-	-	
	県域	報告数	-	-	-	-	-	-	-	-	-	-	
		定点当たり	-	-	-	-	-	-	-	-	-	-	
マイコプラズマ肺炎	全国	報告数	615	7	212	187	101	21	5	22	14	12	5
		定点当たり	1.32	0.02	0.46	0.40	0.22	0.05	0.01	0.05	0.03	0.03	0.01
	全県	報告数	10	-	6	2	-	-	-	1	-	-	-
		定点当たり	1.25	-	0.75	0.25	-	-	-	0.13	-	-	-
	県域	報告数	2	-	2	-	-	-	-	-	-	-	-
		定点当たり	0.50	-	0.50	-	-	-	-	-	-	-	-
クラミジア肺炎 (オウム病を除く)	全国	報告数	27	-	5	7	1	-	1	-	1	-	
		定点当たり	0.06	-	0.01	0.02	0.00	-	0.00	-	0.00	-	
	全県	報告数	-	-	-	-	-	-	-	-	-	-	
		定点当たり	-	-	-	-	-	-	-	-	-	-	
	県域	報告数	-	-	-	-	-	-	-	-	-	-	
		定点当たり	-	-	-	-	-	-	-	-	-	-	

眼科定点	項目	9	10-14	15-19	20-29	30-39	40-49	50-59	60-69	70歳以上	
急性出血性結膜炎	全国	報告数	1	-	-	1	3	1	-	2	-
		定点当たり	0.00	-	-	0.00	0.00	0.00	-	0.00	-
	全県	報告数	-	-	-	-	-	-	-	-	-
		定点当たり	-	-	-	-	-	-	-	-	-
	県域	報告数	-	-	-	-	-	-	-	-	-
		定点当たり	-	-	-	-	-	-	-	-	-
流行性角結膜炎	全国	報告数	5	13	4	67	94	47	25	40	26
		定点当たり	0.01	0.02	0.01	0.10	0.14	0.07	0.04	0.06	0.04
	全県	報告数	1	3	-	8	11	8	-	4	2
		定点当たり	0.02	0.07	-	0.19	0.26	0.19	-	0.09	0.05
	県域	報告数	-	-	-	4	2	4	-	2	1
		定点当たり	-	-	-	0.25	0.13	0.25	-	0.13	0.06

基幹定点(週報)	項目	45-49	50-54	55-59	60-64	65-69	70歳以上	
細菌性髄膜炎	全国	報告数	-	-	-	-	1	
		定点当たり	-	-	-	-	0.00	
	全県	報告数	-	-	-	-	-	
		定点当たり	-	-	-	-	-	
	県域	報告数	-	-	-	-	-	
		定点当たり	-	-	-	-	-	
無菌性髄膜炎	全国	報告数	1	-	-	1	1	
		定点当たり	0.00	-	-	0.00	0.00	
	全県	報告数	-	-	-	-	-	
		定点当たり	-	-	-	-	-	
	県域	報告数	-	-	-	-	-	
		定点当たり	-	-	-	-	-	
マイコプラズマ肺炎	全国	報告数	5	3	3	3	12	
		定点当たり	0.01	0.01	0.01	0.01	0.01	0.03
	全県	報告数	-	-	-	1	-	-
		定点当たり	-	-	-	0.13	-	-
	県域	報告数	-	-	-	-	-	-
		定点当たり	-	-	-	-	-	-
クラミジア肺炎 (オウム病を除く)	全国	報告数	1	-	1	1	3	6
		定点当たり	0.00	-	0.00	0.00	0.01	0.01
	全県	報告数	-	-	-	-	-	-
		定点当たり	-	-	-	-	-	-
	県域	報告数	-	-	-	-	-	-
		定点当たり	-	-	-	-	-	-

表3 5週前～今週の推移 (その1)
 (全県及び横浜市・川崎市・相模原市を除く県域)

2012年46週(11月12日～11月18日)

疾病名	項目		5週前	4週前	3週前	2週前	1週前	今週
			41週	42週	43週	44週	45週	46週
			(10月08日 ～10月14 日)	(10月15日 ～10月21 日)	(10月22日 ～10月28 日)	(10月29日 ～11月04 日)	(11月05日 ～11月11 日)	(11月12日 ～11月18 日)
インフルエンザ (高病原性鳥インフルエンザを除く)	全県	報告数	11	12	12	11	19	40
		定点当たり	0.03	0.04	0.04	0.03	0.06	0.12
	県域	報告数	4	2	-	2	4	14
		定点当たり	0.03	0.02	-	0.02	0.03	0.12
RSウイルス 感染症	全県	報告数	76	103	80	67	76	74
		定点当たり	0.38	0.52	0.40	0.33	0.37	0.36
	県域	報告数	33	35	36	23	23	27
		定点当たり	0.45	0.48	0.49	0.32	0.32	0.37
咽頭結膜熱	全県	報告数	45	39	40	37	53	68
		定点当たり	0.22	0.20	0.20	0.18	0.26	0.33
	県域	報告数	23	19	21	12	20	23
		定点当たり	0.32	0.26	0.29	0.16	0.27	0.32
A群溶血性レンサ球菌咽頭炎	全県	報告数	122	160	205	181	272	285
		定点当たり	0.60	0.80	1.02	0.90	1.33	1.40
	県域	報告数	40	60	73	63	91	97
		定点当たり	0.55	0.82	1.00	0.86	1.25	1.33
感染性胃腸炎	全県	報告数	480	571	638	744	1,402	2,088
		定点当たり	2.38	2.86	3.17	3.70	6.84	10.29
	県域	報告数	155	168	210	232	425	483
		定点当たり	2.12	2.30	2.88	3.18	5.82	6.62
水痘	全県	報告数	120	68	130	101	152	191
		定点当たり	0.59	0.34	0.65	0.50	0.74	0.94
	県域	報告数	29	22	33	32	46	61
		定点当たり	0.40	0.30	0.45	0.44	0.63	0.84
手足口病	全県	報告数	190	131	149	134	146	136
		定点当たり	0.94	0.66	0.74	0.67	0.71	0.67
	県域	報告数	45	47	39	48	36	46
		定点当たり	0.62	0.64	0.53	0.66	0.49	0.63
伝染性紅斑	全県	報告数	7	7	9	12	16	14
		定点当たり	0.03	0.04	0.04	0.06	0.08	0.07
	県域	報告数	1	-	3	2	4	-
		定点当たり	0.01	-	0.04	0.03	0.05	-
突発性発しん	全県	報告数	107	130	122	125	152	116
		定点当たり	0.53	0.65	0.61	0.62	0.74	0.57
	県域	報告数	37	40	49	37	59	38
		定点当たり	0.51	0.55	0.67	0.51	0.81	0.52

表3 5週前～今週の推移 (その2)
(全県及び横浜市・川崎市・相模原市を除く県域)

2012年46週(11月12日～11月18日)

疾病名	項目		5週前	4週前	3週前	2週前	1週前	今週
			41週	42週	43週	44週	45週	46週
			(10月08日 ～10月14 日)	(10月15日 ～10月21 日)	(10月22日 ～10月28 日)	(10月29日 ～11月04 日)	(11月05日 ～11月11 日)	(11月12日 ～11月18 日)
百日咳	全県	報告数	1	2	5	2	5	1
		定点当たり	-	0.01	0.02	0.01	0.02	-
	県域	報告数	-	-	2	1	2	-
		定点当たり	-	-	0.03	0.01	0.03	-
ヘルパンギーナ	全県	報告数	59	31	17	12	13	17
		定点当たり	0.29	0.16	0.08	0.06	0.06	0.08
	県域	報告数	23	10	5	3	8	8
		定点当たり	0.32	0.14	0.07	0.04	0.11	0.11
流行性耳下腺炎	全県	報告数	65	74	41	56	78	67
		定点当たり	0.32	0.37	0.20	0.28	0.38	0.33
	県域	報告数	23	35	18	28	41	28
		定点当たり	0.32	0.48	0.25	0.38	0.56	0.38
急性出血性結膜炎	全県	報告数	-	-	-	1	1	2
		定点当たり	-	-	-	0.02	0.02	0.05
	県域	報告数	-	-	-	1	-	2
		定点当たり	-	-	-	0.06	-	0.13
流行性角結膜炎	全県	報告数	37	38	35	34	47	51
		定点当たり	0.90	0.86	0.80	0.76	1.04	1.19
	県域	報告数	15	14	15	17	21	18
		定点当たり	0.94	0.88	0.94	1.06	1.31	1.13
細菌性髄膜炎	全県	報告数	-	-	1	-	-	-
		定点当たり	-	-	0.11	-	-	-
	県域	報告数	-	-	-	-	-	-
		定点当たり	-	-	-	-	-	-
無菌性髄膜炎	全県	報告数	-	1	2	2	-	-
		定点当たり	-	0.11	0.22	0.22	-	-
	県域	報告数	-	1	1	1	-	-
		定点当たり	-	0.25	0.33	0.33	-	-
マイコプラズマ肺炎	全県	報告数	13	15	14	16	11	10
		定点当たり	1.30	1.67	1.56	1.78	1.22	1.25
	県域	報告数	7	6	2	-	2	2
		定点当たり	1.75	1.50	0.67	-	0.67	0.67
クラミジア肺炎 (オウム病を除く)	全県	報告数	-	-	-	-	-	-
		定点当たり	-	-	-	-	-	-
	県域	報告数	-	-	-	-	-	-
		定点当たり	-	-	-	-	-	-