



神奈川県感染症発生情報（45週報）

（11月5日～11月11日）

<http://www.eiken.pref.kanagawa.jp/>

平成24年・45週(11月5日～11月11日)



今週の注目感染症 ～風しん～ 神奈川県では第45週に10例の報告があり、第1週から第45週までの累積報告数は198例（10歳未満13例、10歳代30例、20歳以上155例）です。風しんは、風しんウイルスによる感染症で、感染から14～21日間の潜伏期間ののち、発熱、発疹、リンパ節腫脹などの症状がみられます。風しんワクチンで予防できますが、妊娠中の方は接種することはできません。予防のために、麻しん・風しんワクチンの対象の方は、早めに接種するようにしましょう。

今週の全数把握対象疾患

（当該週の国による集計及び各保健福祉事務所からの報告をもとに期日を決めて集計しているため、集計数が前後することがあります。）

分類	対象疾患	内訳				神奈川県
		県域	横浜市	川崎市	相模原市	
二類	結核	3	19	7	3	32
三類	細菌性赤痢		1			1
	腸管出血性大腸菌感染症	1		3		4
四類	A型肝炎		1			1
	チクングニア熱	1				1
	つつが虫病	2				2
五類	アメーバ赤痢		1			1
	後天性免疫不全症候群		2			2
	ジアルジア症		1			1
	バンコマイシン耐性腸球菌感染症		1			1
	風しん	3	5	1		9
	麻しん		1	1		2

全数把握対象疾患情報

結核32例：病型は肺結核22例、結核性胸膜炎5例、頸部リンパ節結核1例、無症状病原体保有者4例、年齢群は20歳代1例、30歳代4例、40歳代4例、50歳代5例、60歳代7例、70歳代6例、80歳代3例、90歳代2例

細菌性赤痢1例：年齢群は30歳代、菌種は*S. sonnei*、推定感染経路は不明、推定感染地域は神奈川県

腸管出血性大腸菌感染症4例（うち有症状者2例）：年齢群は10歳未満1例、30歳代1例、40歳代1例、70歳代1例、血清型・毒素型はO157VT1VT2 3例、O 不明VT1VT2 1例、推定感染地域は神奈川県1例、都道府県不明3例

A型肝炎1例：年齢群は70歳代、推定感染地域は都道府県不明

チクングニア熱1例：年齢群は30歳代、推定感染地域はインドネシア

つつが虫病2例：年齢群は40歳代2例、推定感染地域は神奈川県1例、都道府県不明1例

アメーバ赤痢1例：年齢群は60歳代、病型は腸管アメーバ症、推定感染経路は同性間性的接触、推定感染地域は都道府県不明

後天性免疫不全症候群2例：年齢群は20歳代1例、40歳代1例、病型はAIDS1例、その他1例、感染経路は異性間同性間性的接触1例、不明1例、感染地域は日本国内1例、不明1例

ジアルジア症1例：年齢群は50歳代、推定感染経路は不明、推定感染地域はアルジェリア

バンコマイシン耐性腸球菌感染症1例：年齢群は70歳代、推定感染地域は都道府県不明

風しん9例：年齢群は10歳未満1例、10歳代2例、20歳代1例、30歳代4例、40歳代1例、病型は検査診断例9例、推定感染地域は神奈川県8例、都道府県不明1例、ワクチン接種歴は接種あり1例、なし2例、不明6例

麻しん2例：年齢群は30歳代2例、病型は臨床診断1例、検査診断1例、推定感染地域は神奈川県1例、東京都1例、ワクチン接種歴はなし1例、不明1例

今週の定点把握対象疾患

- ・咽頭結膜熱の報告数が三崎（定点当たり4.00）保健福祉事務所管内で多くなっています。
- ・マイコプラズマ肺炎の報告数が、神奈川県（定点当たり1.22）で例年と比較して多くなっています。

神奈川県感染症情報センター

神奈川県衛生研究所 企画情報部 衛生情報課

TEL:0467-83-4400(代表)

FAX:0467-89-5211(企画情報部)

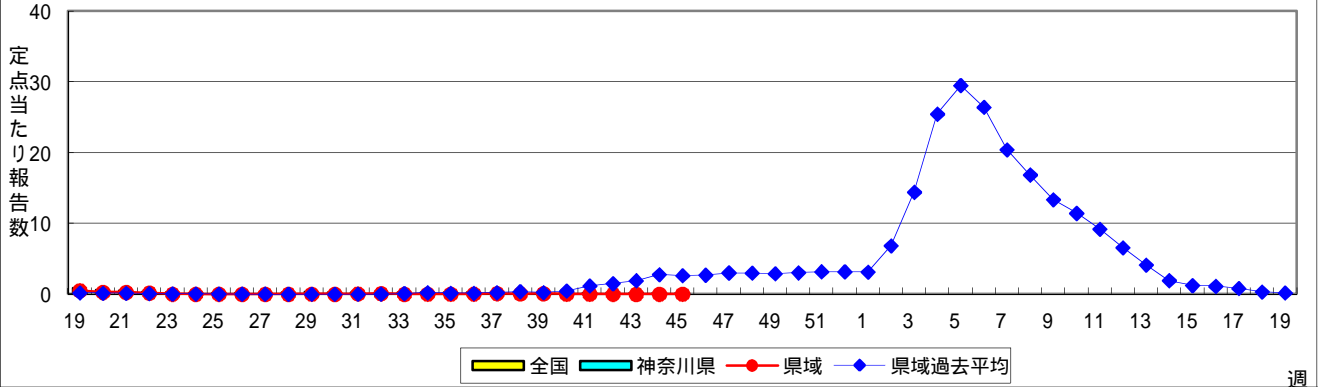
感染症発生動向調査事業は「感染症の予防及び感染症の患者に対する医療に関する法律」によって行われています。

* 県域とは、神奈川県内の市町村のうち横浜市、川崎市、相模原市を除いた地域です。

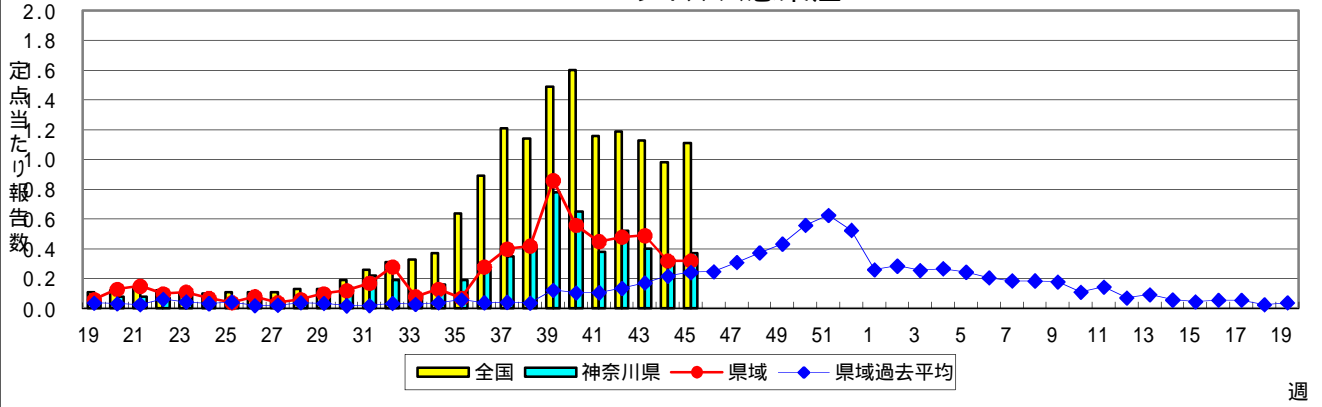
感染症発生動向調査:週報対象疾患の時系列グラフ

疾患名の括弧書きは、一般名称であり、正式名称ではありません。
 神奈川県&県域(横浜市・川崎市・相模原市を除く)のデータです。

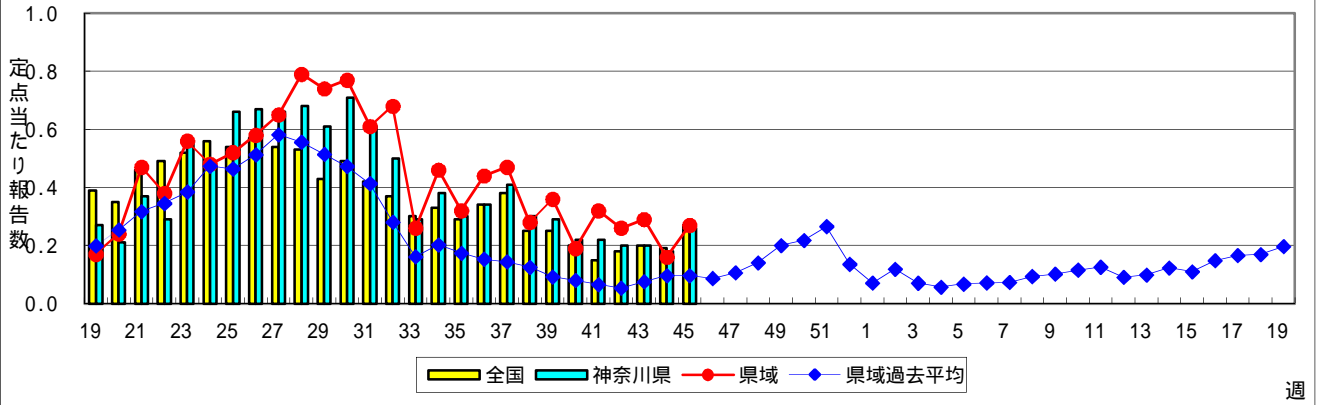
インフルエンザ(高病原性鳥インフルエンザを除く)



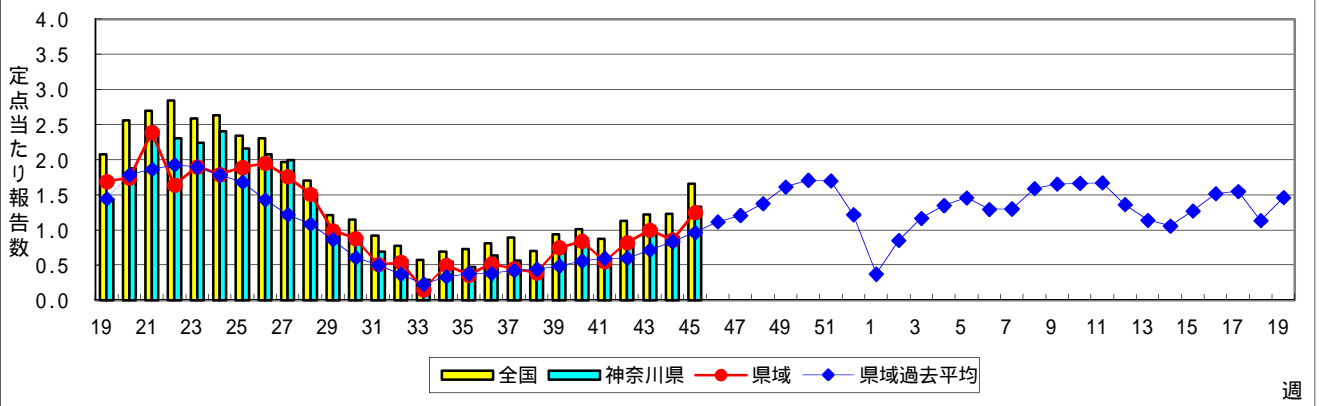
RSウイルス感染症



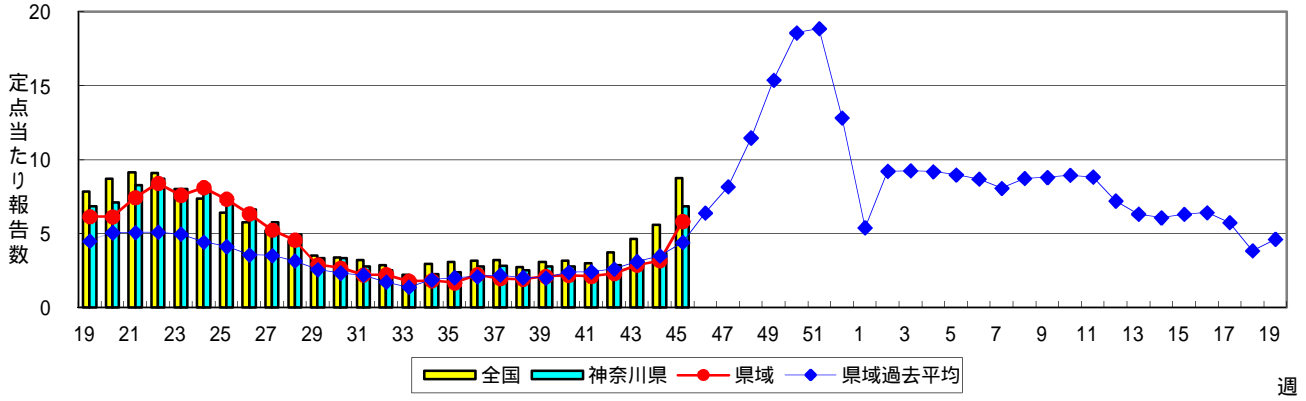
咽頭結膜熱(プール熱)



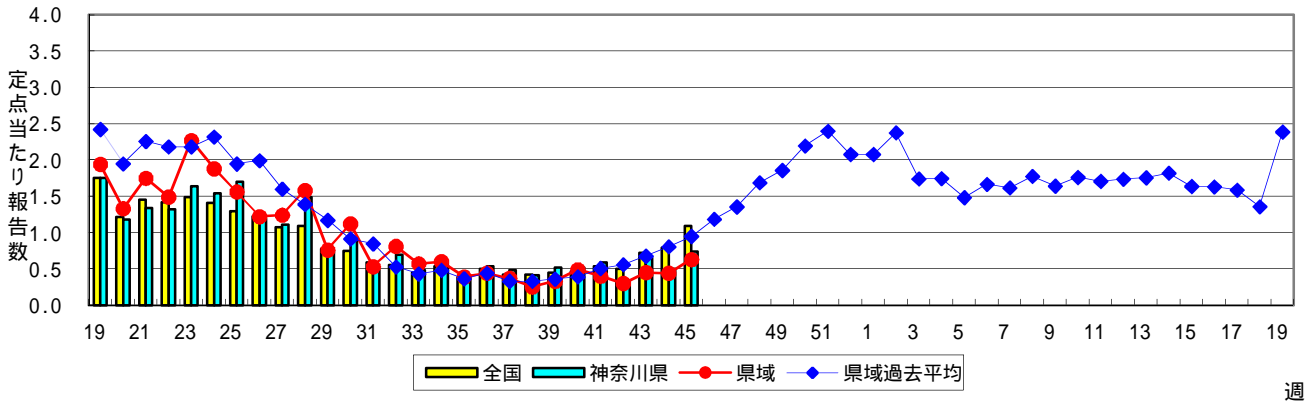
A群溶血性レンサ球菌咽頭炎



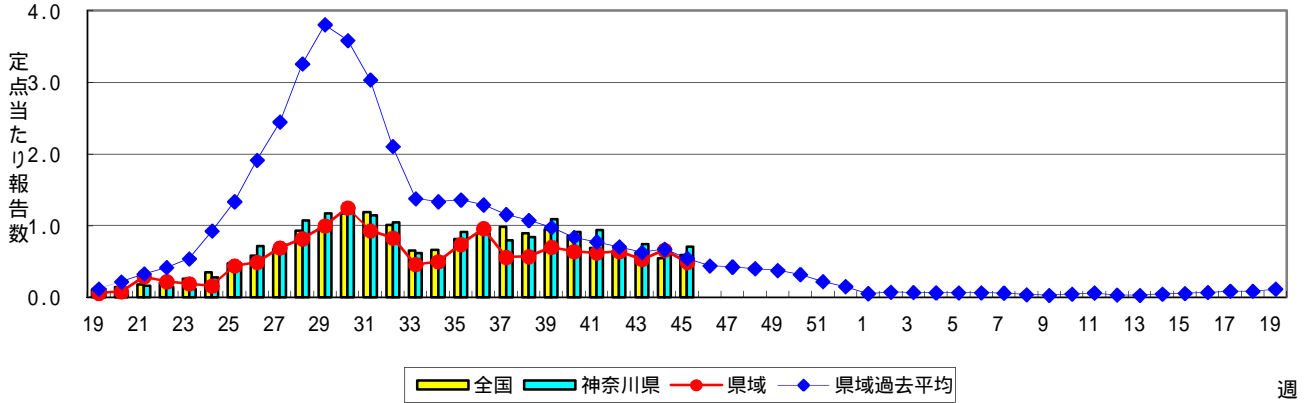
感染性胃腸炎



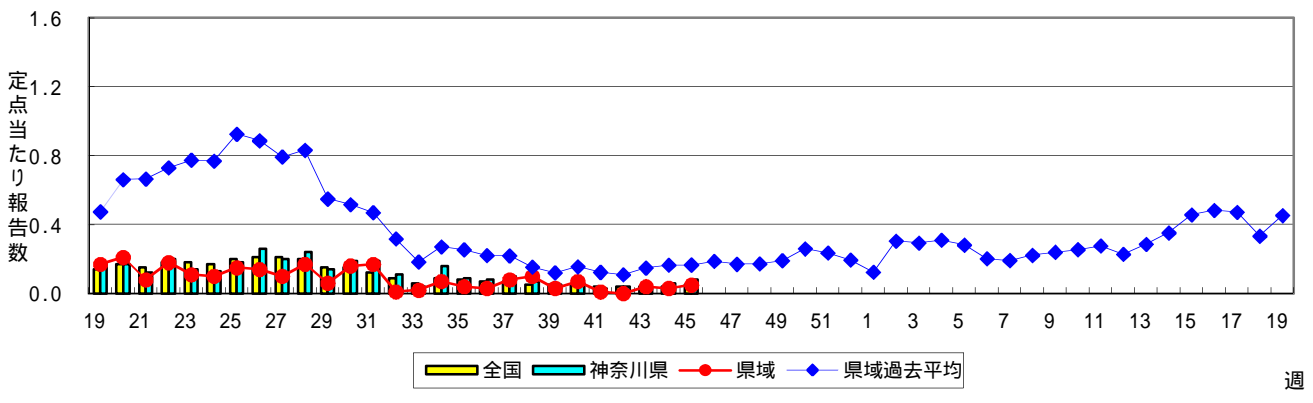
水痘(水ぼうそう)



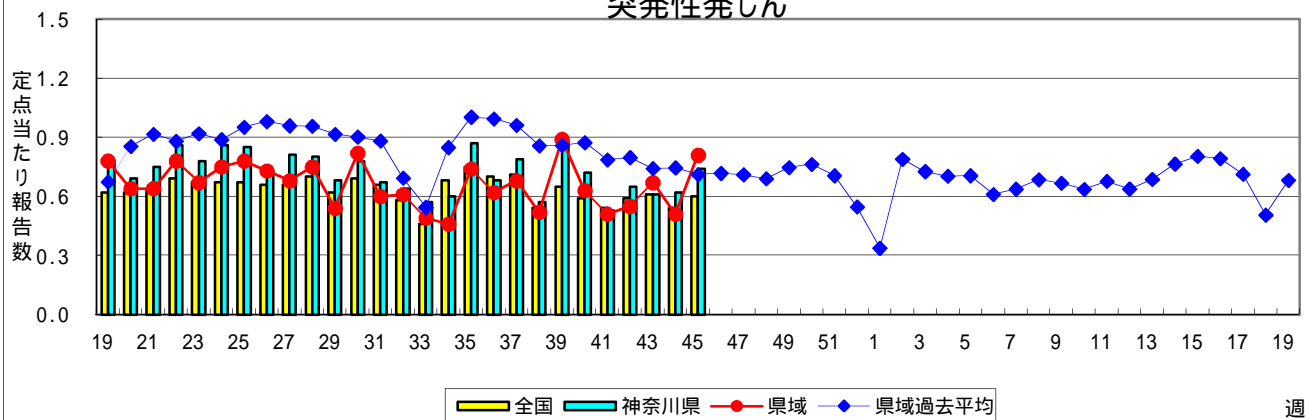
手足口病



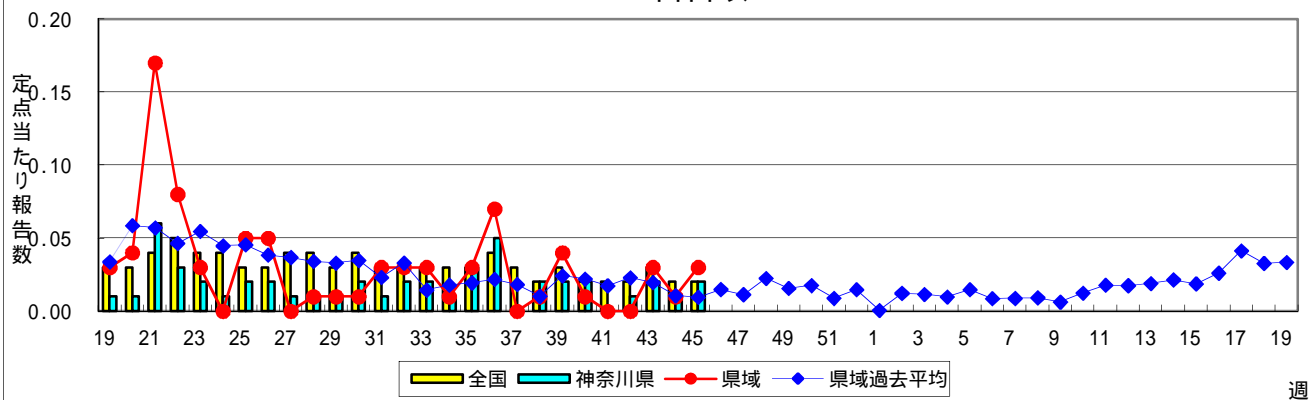
伝染性紅斑(リンゴ病)



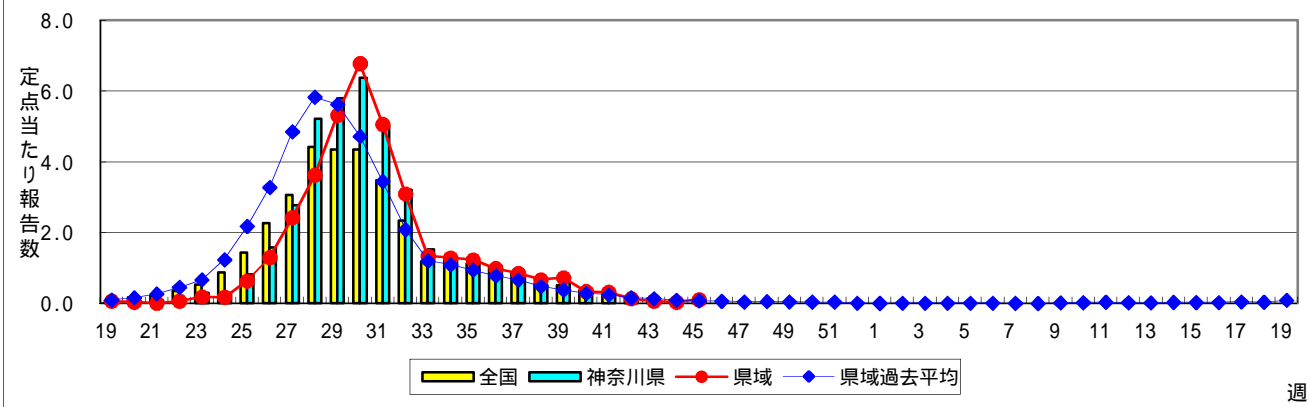
突発性発しん



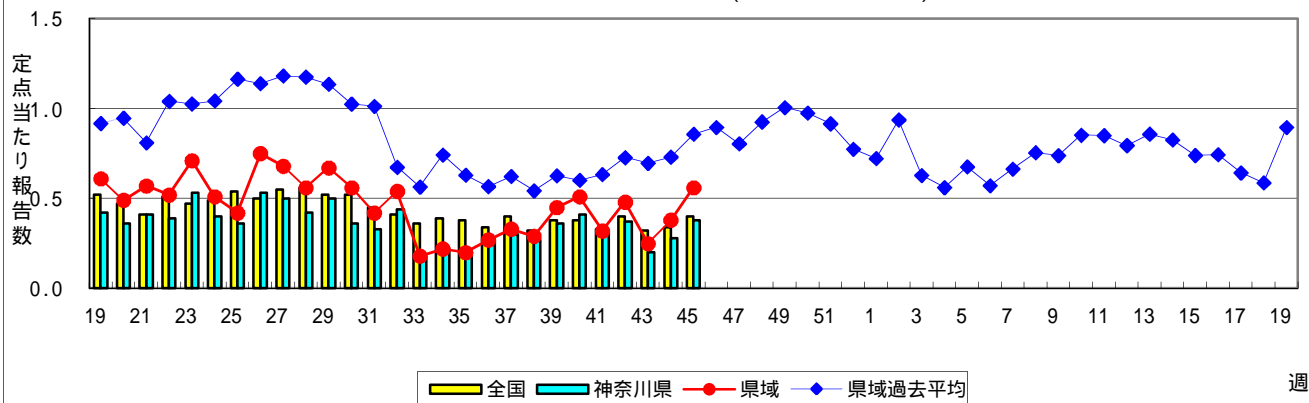
百日咳



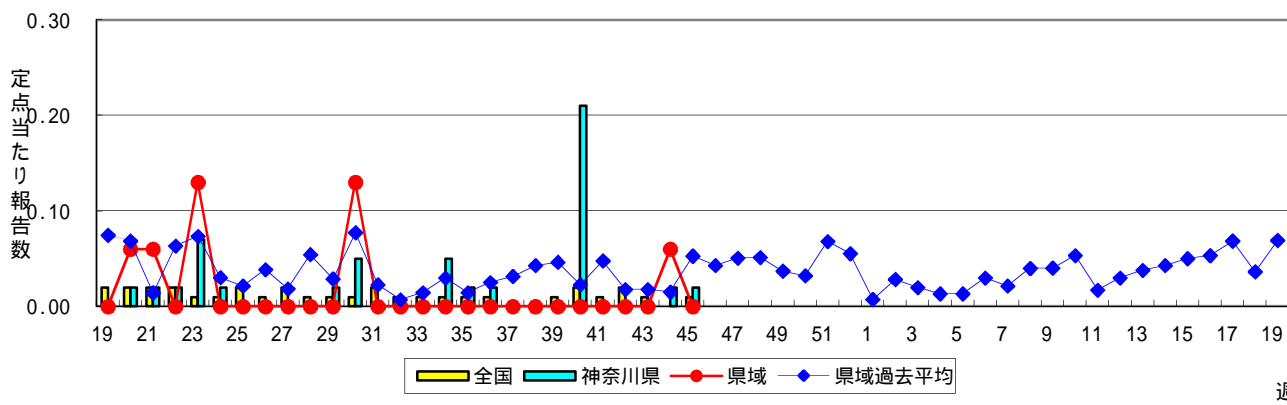
ヘルパンギーナ



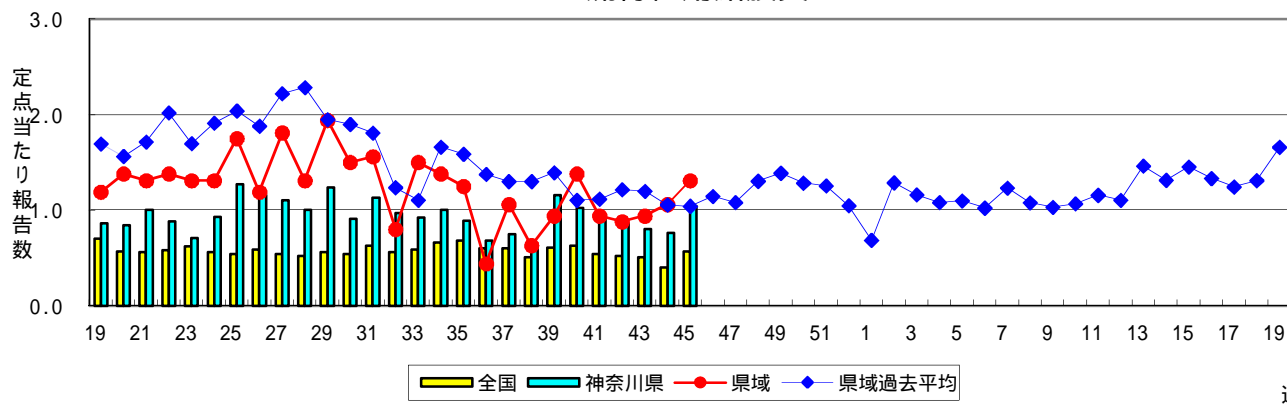
流行性耳下腺炎(おたふくかぜ)



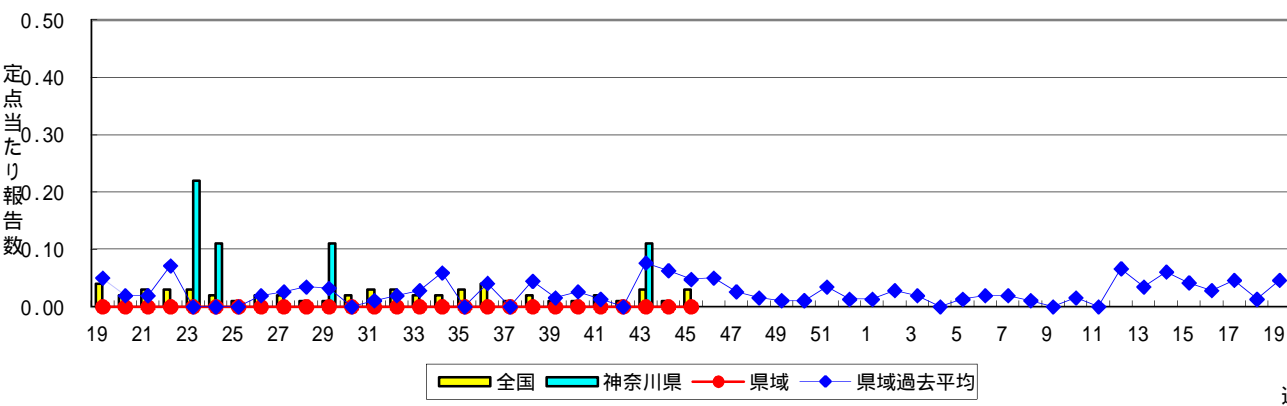
急性出血性結膜炎



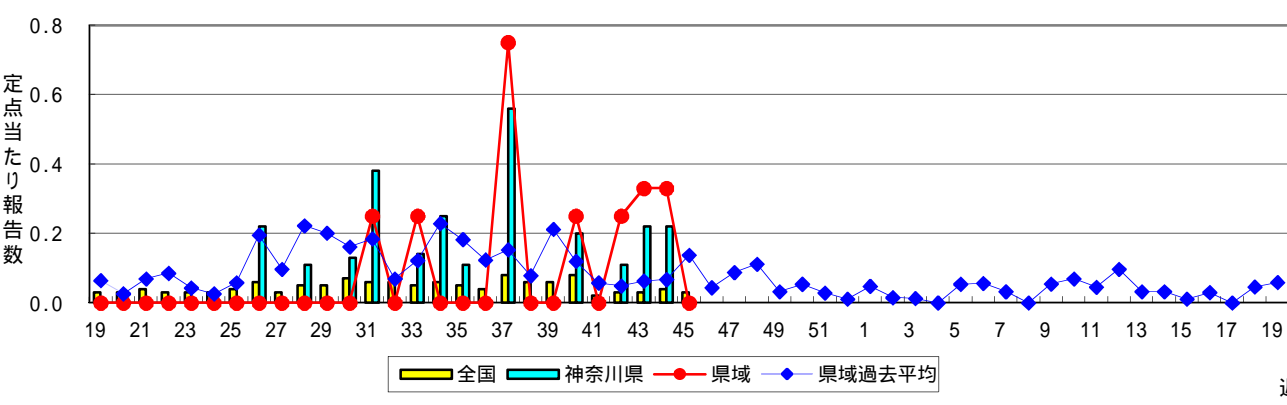
流行性角結膜炎



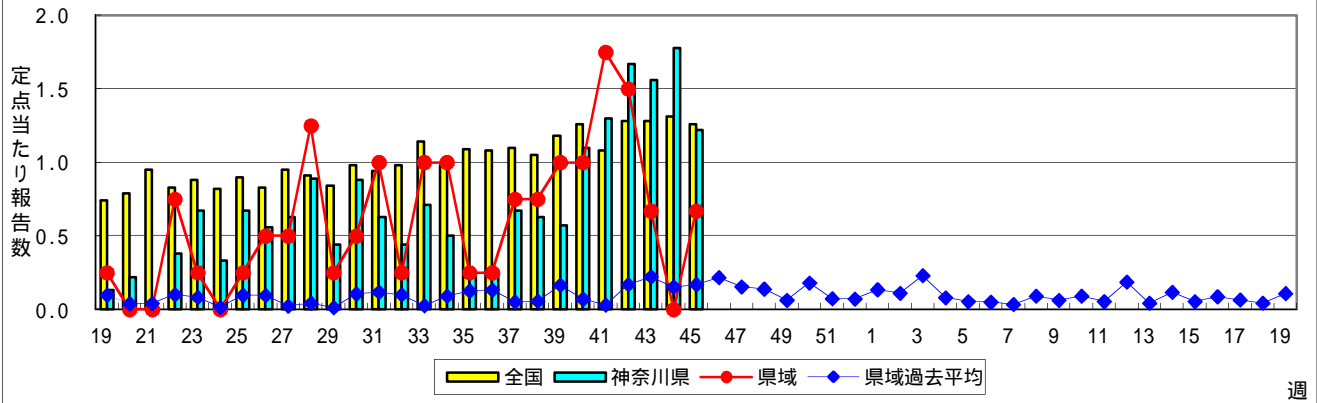
細菌性髄膜炎



無菌性髄膜炎



マイコプラズマ肺炎



クラミジア肺炎(オウム病を除く)

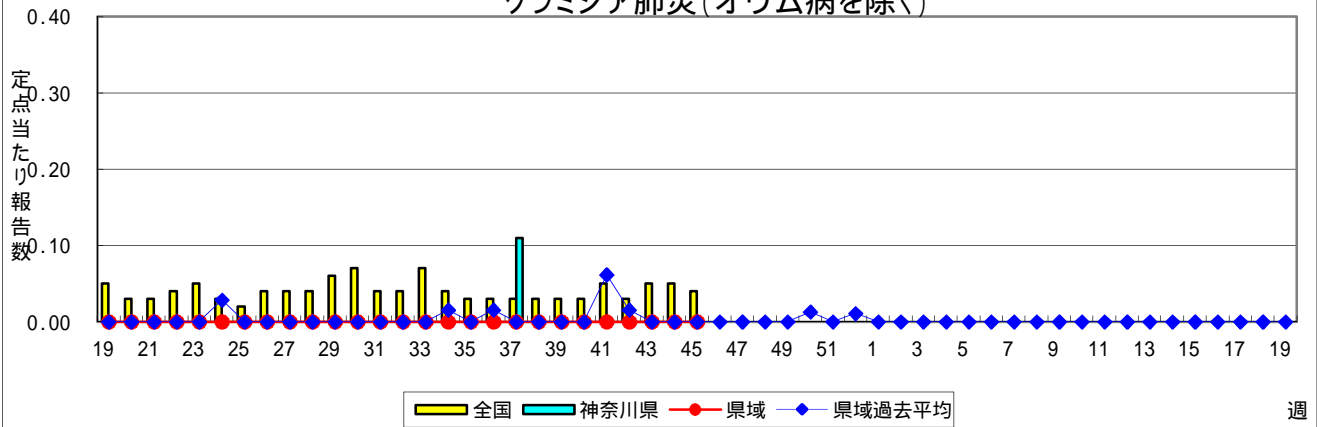


表1 報告数・定点当たり報告数 疾病、政令市・保健所別 (その1)

2012年45週(11月05日～11月11日)

神奈川県	インフルエンザ (高病原性鳥インフルエンザを除く)		RSウイルス感染症		咽頭結膜熱		A群溶血性レンサ球菌咽頭炎		感染性胃腸炎	
	報告数	定点当たり	報告数	定点当たり	報告数	定点当たり	報告数	定点当たり	報告数	定点当たり
全県	19	0.06	76	0.37	53	0.26	272	1.33	1,402	6.84
横浜市	10	0.08	20	0.24	17	0.20	111	1.32	588	7.00
川崎市	4	0.07	29	0.88	13	0.39	57	1.73	268	8.12
相模原市	1	0.04	4	0.27	3	0.20	13	0.87	121	8.07
県域 (横浜市、川崎市、相模原市を除く)	4	0.03	23	0.32	20	0.27	91	1.25	425	5.82
横須賀市	-	-	4	0.44	1	0.11	3	0.33	18	2.00
藤沢市	-	-	2	0.22	-	-	9	1.00	55	6.11
平塚	1	0.09	-	-	3	0.43	2	0.29	19	2.71
鎌倉	-	-	4	0.67	2	0.33	9	1.50	47	7.83
小田原	1	0.10	1	0.17	-	-	16	2.67	36	6.00
三崎	-	-	-	-	8	4.00	2	1.00	6	3.00
厚木	1	0.06	7	0.64	2	0.18	19	1.73	123	11.18
足柄上	-	-	1	0.33	-	-	-	-	4	1.33
秦野	-	-	3	0.50	-	-	8	1.33	37	6.17
大和	1	0.09	-	-	1	0.14	20	2.86	56	8.00
茅ヶ崎	-	-	1	0.14	3	0.43	3	0.43	24	3.43

神奈川県	水痘		手足口病		伝染性紅斑		突発性発しん		百日咳	
	報告数	定点当たり	報告数	定点当たり	報告数	定点当たり	報告数	定点当たり	報告数	定点当たり
全県	152	0.74	146	0.71	16	0.08	152	0.74	5	0.02
横浜市	64	0.76	79	0.94	4	0.05	55	0.65	2	0.02
川崎市	29	0.88	25	0.76	6	0.18	28	0.85	-	-
相模原市	13	0.87	6	0.40	2	0.13	10	0.67	1	0.07
県域 (横浜市、川崎市、相模原市を除く)	46	0.63	36	0.49	4	0.05	59	0.81	2	0.03
横須賀市	2	0.22	8	0.89	-	-	4	0.44	-	-
藤沢市	11	1.22	4	0.44	2	0.22	9	1.00	-	-
平塚	4	0.57	-	-	-	-	1	0.14	-	-
鎌倉	2	0.33	-	-	-	-	6	1.00	-	-
小田原	5	0.83	10	1.67	-	-	4	0.67	-	-
三崎	-	-	4	2.00	-	-	1	0.50	-	-
厚木	7	0.64	8	0.73	-	-	13	1.18	1	0.09
足柄上	-	-	-	-	-	-	1	0.33	-	-
秦野	-	-	2	0.33	-	-	7	1.17	-	-
大和	5	0.71	-	-	-	-	5	0.71	-	-
茅ヶ崎	10	1.43	-	-	2	0.29	8	1.14	1	0.14

神奈川県	ヘルパンギーナ		流行性耳下腺炎		急性出血性結膜炎		流行性角結膜炎		細菌性髄膜炎	
	報告数	定点当たり	報告数	定点当たり	報告数	定点当たり	報告数	定点当たり	報告数	定点当たり
全県	13	0.06	78	0.38	1	0.02	47	1.04	-	-
横浜市	2	0.02	20	0.24	1	1.00	15	0.83	-	-
川崎市	2	0.06	9	0.27	-	-	10	1.43	-	-
相模原市	1	0.07	8	0.53	-	-	1	0.25	-	-
県域 (横浜市、川崎市、相模原市を除く)	8	0.11	41	0.56	-	-	21	1.31	-	-
横須賀市	4	0.44	7	0.78	-	-	8	4.00
藤沢市	-	-	2	0.22	-	-	-	-	-	-
平塚	-	-	1	0.14	-	-	1	0.50	-	-
鎌倉	-	-	5	0.83	-	-	-	-
小田原	-	-	-	-	-	-	-	-
三崎	-	-	-	-
厚木	3	0.27	13	1.18	-	-	10	3.33	-	-
足柄上	-	-	-	-
秦野	-	-	4	0.67	-	-	1	1.00
大和	1	0.14	8	1.14	-	-	-	-
茅ヶ崎	-	-	1	0.14	-	-	1	0.50

表1 報告数・定点当たり報告数 疾病、政令市・保健所別 (その2)

2012年45週(11月05日～11月11日)

神奈川県	無菌性髄膜炎		マイコプラズマ肺炎		クラミジア肺炎 (オウム病を除く)	
	報告数	定点当たり	報告数	定点当たり	報告数	定点当たり
全県	-	-	11	1.22	-	-
横浜市	-	-	9	3.00	-	-
川崎市	-	-	-	-	-	-
相模原市	-	-	-	-	-	-
県域 <small>(横浜、川崎、相模原を除く)</small>	-	-	2	0.67	-	-
横須賀市
藤沢市	-	-	2	2.00	-	-
平塚	-	-	-	-	-	-
鎌倉
小田原
三崎
厚木	-	-	-	-	-	-
足柄上
秦野
大和
茅ヶ崎

表2 報告数・定点当たり報告数、疾病・年齢階級別
(全県及び横浜市・川崎市・相模原市を除く県域) (その1)

2012年45週(11月05日～11月11日)

*表2は、各保健福祉事務所からの最新の報告をもとに作成しているため、国の還元データである表1および表3の数値と一致しないことがあります。

インフルエンザ定点	項目	合計	～5か月	～11か月	1歳	2	3	4	5	6	7	8	
インフルエンザ (高病原性鳥インフルエンザを除く)	全国	報告数	535	3	5	20	23	24	33	37	20	21	16
		定点当たり	0.11	0.00	0.00	0.00	0.00	0.00	0.01	0.01	0.00	0.00	0.00
	全県	報告数	19	-	-	1	1	-	-	-	1	-	-
		定点当たり	0.06	-	-	0.00	0.00	-	-	-	0.00	-	-
	県域	報告数	4	-	-	1	-	-	-	-	-	-	-
		定点当たり	0.03	-	-	0.01	-	-	-	-	-	-	-

小児科定点	項目	合計	～5か月	～11か月	1歳	2	3	4	5	6	7	8	
RSウイルス感染症	全国	報告数	3,511	546	793	1,221	507	240	124	43	17	3	3
		定点当たり	1.11	0.17	0.25	0.39	0.16	0.08	0.04	0.01	0.01	0.00	0.00
	全県	報告数	76	5	25	31	13	1	1	-	-	-	-
		定点当たり	0.37	0.02	0.12	0.15	0.06	0.00	0.00	-	-	-	-
	県域	報告数	23	1	6	13	3	-	-	-	-	-	-
		定点当たり	0.32	0.01	0.08	0.18	0.04	-	-	-	-	-	-
咽頭結膜熱	全国	報告数	858	4	80	172	119	112	111	90	56	37	20
		定点当たり	0.27	0.00	0.03	0.05	0.04	0.04	0.04	0.03	0.02	0.01	0.01
	全県	報告数	53	-	2	4	7	4	10	11	5	1	3
		定点当たり	0.26	-	0.01	0.02	0.03	0.02	0.05	0.05	0.02	0.00	0.01
	県域	報告数	20	-	-	1	4	1	4	5	1	1	2
		定点当たり	0.27	-	-	0.01	0.05	0.01	0.05	0.07	0.01	0.01	0.03
A群溶血性レンサ球菌咽頭炎	全国	報告数	5,226	5	15	125	190	396	670	781	702	617	522
		定点当たり	1.66	0.00	0.00	0.04	0.06	0.13	0.21	0.25	0.22	0.20	0.17
	全県	報告数	272	-	-	2	10	14	29	43	53	37	21
		定点当たり	1.33	-	-	0.01	0.05	0.07	0.14	0.21	0.26	0.18	0.10
	県域	報告数	91	-	-	-	3	2	10	13	16	13	6
		定点当たり	1.25	-	-	-	0.04	0.03	0.14	0.18	0.22	0.18	0.08
感染性胃腸炎	全国	報告数	27,565	245	1,826	4,743	3,260	2,812	2,684	2,291	1,713	1,187	1,008
		定点当たり	8.75	0.08	0.58	1.51	1.03	0.89	0.85	0.73	0.54	0.38	0.32
	全県	報告数	1,402	9	63	231	165	136	150	106	94	70	56
		定点当たり	6.84	0.04	0.31	1.13	0.80	0.66	0.73	0.52	0.46	0.34	0.27
	県域	報告数	425	1	22	72	45	45	45	29	25	25	13
		定点当たり	5.82	0.01	0.30	0.99	0.62	0.62	0.62	0.40	0.34	0.34	0.18
水痘	全国	報告数	3,448	55	149	570	665	556	544	353	200	112	88
		定点当たり	1.09	0.02	0.05	0.18	0.21	0.18	0.17	0.11	0.06	0.04	0.03
	全県	報告数	152	-	4	13	26	21	27	19	14	11	9
		定点当たり	0.74	-	0.02	0.06	0.13	0.10	0.13	0.09	0.07	0.05	0.04
	県域	報告数	46	-	1	1	5	5	9	4	5	6	5
		定点当たり	0.63	-	0.01	0.01	0.07	0.07	0.12	0.05	0.07	0.08	0.07

インフルエンザ定点	項目	9	10-14	15-19	20-29	30-39	40-49	50-59	60-69	70-79	80歳以上	
インフルエンザ (高病原性鳥インフルエンザを除く)	全国	報告数	18	76	52	45	52	32	21	16	12	9
		定点当たり	0.00	0.02	0.01	0.01	0.01	0.01	0.00	0.00	0.00	0.00
	全県	報告数	-	1	3	1	3	5	1	-	1	1
		定点当たり	-	0.00	0.01	0.00	0.01	0.02	0.00	-	0.00	0.00
	県域	報告数	-	-	-	1	-	2	-	-	-	-
		定点当たり	-	-	-	0.01	-	0.02	-	-	-	-

小児科定点	項目	9	10-14	15-19	20歳以上	
RSウイルス感染症	全国	報告数	-	5	2	7
		定点当たり	-	0.00	0.00	0.00
	全県	報告数	-	-	-	-
		定点当たり	-	-	-	-
	県域	報告数	-	-	-	-
		定点当たり	-	-	-	-
咽頭結膜熱	全国	報告数	23	20	1	13
		定点当たり	0.01	0.01	0.00	0.00
	全県	報告数	2	3	-	1
		定点当たり	0.01	0.01	-	0.00
	県域	報告数	1	-	-	-
		定点当たり	0.01	-	-	-
A群溶血性レンサ球菌咽頭炎	全国	報告数	321	628	53	201
		定点当たり	0.10	0.20	0.02	0.06
	全県	報告数	21	31	-	11
		定点当たり	0.10	0.15	-	0.05
	県域	報告数	7	16	-	5
		定点当たり	0.10	0.22	-	0.07
感染性胃腸炎	全国	報告数	796	2,107	456	2,437
		定点当たり	0.25	0.67	0.14	0.77
	全県	報告数	49	92	28	153
		定点当たり	0.24	0.45	0.14	0.75
	県域	報告数	16	36	12	39
		定点当たり	0.22	0.49	0.16	0.53
水痘	全国	報告数	64	79	7	6
		定点当たり	0.02	0.03	0.00	0.00
	全県	報告数	4	4	-	-
		定点当たり	0.02	0.02	-	-
	県域	報告数	2	3	-	-
		定点当たり	0.03	0.04	-	-

表2 報告数・定点当たり報告数、疾病・年齢階級別
(全県及び横浜市・川崎市・相模原市を除く県域) (その2)

2012年45週(11月05日～11月11日)

*表2は、各保健福祉事務所からの最新の報告をもとに作成しているため、国の還元データである表1および表3の数値と一致しないことがあります。

小児科定点	項目	合計	～5か月	～11か月	1歳
手足口病	全国	1,857	10	116	552
	報告数				
	定点当たり	0.59	0.00	0.04	0.18
	全県	146	-	10	43
	報告数				
	定点当たり	0.71	-	0.05	0.21
伝染性紅斑	全国	154	5	11	24
	報告数				
	定点当たり	0.05	0.00	0.00	0.01
	全県	16	1	4	6
	報告数				
	定点当たり	0.08	0.00	0.02	0.03
突発性発しん	全国	1,905	42	811	898
	報告数				
	定点当たり	0.60	0.01	0.26	0.29
	全県	152	4	54	83
	報告数				
	定点当たり	0.74	0.02	0.26	0.40
百日咳	全国	70	5	1	2
	報告数				
	定点当たり	0.02	0.00	0.00	0.00
	全県	5	1	-	-
	報告数				
	定点当たり	0.02	0.00	-	-
ヘルパンギーナ	全国	266	4	25	73
	報告数				
	定点当たり	0.08	0.00	0.01	0.02
	全県	13	1	3	3
	報告数				
	定点当たり	0.06	0.00	0.01	0.01
流行性耳下腺炎	全国	1,254	-	-	61
	報告数				
	定点当たり	0.40	-	-	0.02
	全県	78	-	-	6
	報告数				
	定点当たり	0.38	-	-	0.03

小児科定点	項目	2	3	4	5	6	7	8	9	10-14	15-19	20歳以上	
手足口病	全国	411	229	213	139	66	46	20	16	25	-	14	
	報告数												
	定点当たり	0.13	0.07	0.07	0.04	0.02	0.01	0.01	0.01	0.01	-	0.00	
	全県	34	14	17	13	6	3	1	1	2	-	2	
	報告数												
	定点当たり	0.17	0.07	0.08	0.06	0.03	0.01	0.00	0.00	0.01	-	0.01	
伝染性紅斑	全国	8	15	23	17	15	12	4	6	11	-	3	
	報告数												
	定点当たり	0.00	0.00	0.01	0.01	0.00	0.00	0.00	0.00	0.00	-	0.00	
	全県	-	-	2	-	2	1	-	1	2	-	2	
	報告数												
	定点当たり	-	-	0.01	-	0.01	0.00	-	0.00	0.01	-	0.01	
突発性発しん	全国	119	23	10	-	-	-	-	-	1	-	1	
	報告数												
	定点当たり	0.04	0.01	0.00	-	-	-	-	-	0.00	-	0.00	
	全県	9	2	-	-	-	-	-	-	-	-	-	
	報告数												
	定点当たり	0.04	0.01	-	-	-	-	-	-	-	-	-	
百日咳	全国	1	5	-	6	3	2	1	1	10	-	33	
	報告数												
	定点当たり	0.00	0.00	-	0.00	0.00	0.00	0.00	0.00	0.00	-	0.01	
	全県	-	-	-	-	-	1	-	-	1	-	2	
	報告数												
	定点当たり	-	-	-	-	-	0.00	-	-	0.00	-	0.01	
ヘルパンギーナ	全国	50	31	37	18	6	3	2	2	7	2	6	
	報告数												
	定点当たり	0.02	0.01	0.01	0.01	0.00	0.00	0.00	0.00	0.00	0.00	0.00	
	全県	2	1	-	-	-	-	-	-	-	1	1	1
	報告数												
	定点当たり	0.01	0.00	-	-	-	-	-	-	-	0.00	0.00	0.00
流行性耳下腺炎	全国	119	131	199	190	178	110	87	49	85	14	31	
	報告数												
	定点当たり	0.04	0.04	0.06	0.06	0.06	0.03	0.03	0.02	0.03	0.00	0.01	
	全県	4	6	6	5	13	7	10	4	14	2	1	
	報告数												
	定点当たり	0.02	0.03	0.03	0.02	0.06	0.03	0.05	0.02	0.07	0.01	0.00	

表2 報告数・定点当たり報告数、疾病・年齢階級別
(全県及び横浜市・川崎市・相模原市を除く県域) (その3)

2012年45週(11月05日～11月11日)

*表2は、各保健福祉事務所からの最新の報告をもとに作成しているため、国の還元データである表1および表3の数値と一致しないことがあります。

眼科定点	項目	合計	～5か月	～11か月	1歳	2	3	4	5	6	7	8
急性出血性結膜炎	全国	報告数	5	-	-	-	-	-	-	-	-	-
		定点当たり	0.01	-	-	-	-	-	-	-	-	-
	全県	報告数	1	-	-	-	-	-	-	-	-	-
		定点当たり	0.02	-	-	-	-	-	-	-	-	-
	県域	報告数	-	-	-	-	-	-	-	-	-	-
		定点当たり	-	-	-	-	-	-	-	-	-	-
流行性角結膜炎	全国	報告数	390	-	1	21	9	8	8	9	5	4
		定点当たり	0.57	-	0.00	0.03	0.01	0.01	0.01	0.01	0.01	0.01
	全県	報告数	47	-	-	4	-	-	2	2	1	1
		定点当たり	1.04	-	-	0.09	-	-	0.04	0.04	0.02	0.02
	県域	報告数	21	-	-	1	-	-	-	2	1	1
		定点当たり	1.31	-	-	0.06	-	-	-	0.13	0.06	0.06

基幹定点(週報)	項目	合計	0歳	1-4	5-9	10-14	15-19	20-24	25-29	30-34	35-39	40-44
細菌性髄膜炎	全国	報告数	15	5	-	-	-	-	-	1	-	-
		定点当たり	0.03	0.01	-	-	-	-	-	0.00	-	-
	全県	報告数	-	-	-	-	-	-	-	-	-	-
		定点当たり	-	-	-	-	-	-	-	-	-	-
	県域	報告数	-	-	-	-	-	-	-	-	-	-
		定点当たり	-	-	-	-	-	-	-	-	-	-
無菌性髄膜炎	全国	報告数	14	3	1	1	2	3	-	-	-	1
		定点当たり	0.03	0.01	0.00	0.00	0.01	-	-	-	-	0.00
	全県	報告数	-	-	-	-	-	-	-	-	-	-
		定点当たり	-	-	-	-	-	-	-	-	-	-
	県域	報告数	-	-	-	-	-	-	-	-	-	-
		定点当たり	-	-	-	-	-	-	-	-	-	-
マイコプラズマ肺炎	全国	報告数	589	9	184	176	100	28	14	16	13	14
		定点当たり	1.26	0.02	0.39	0.38	0.21	0.06	0.03	0.03	0.03	0.03
	全県	報告数	11	-	5	3	1	-	-	-	1	-
		定点当たり	1.22	-	0.56	0.33	0.11	-	-	-	0.11	-
	県域	報告数	2	-	1	1	-	-	-	-	-	-
		定点当たり	0.50	-	0.25	0.25	-	-	-	-	-	-
クラミジア肺炎 (オウム病を除く)	全国	報告数	17	-	9	4	-	-	-	-	1	1
		定点当たり	0.04	-	0.02	0.01	-	-	-	-	0.00	0.00
	全県	報告数	-	-	-	-	-	-	-	-	-	-
		定点当たり	-	-	-	-	-	-	-	-	-	-
	県域	報告数	-	-	-	-	-	-	-	-	-	-
		定点当たり	-	-	-	-	-	-	-	-	-	-

眼科定点	項目	9	10-14	15-19	20-29	30-39	40-49	50-59	60-69	70歳以上
急性出血性結膜炎	全国	報告数	-	1	-	-	2	2	-	-
		定点当たり	-	0.00	-	-	0.00	0.00	-	-
	全県	報告数	-	-	-	-	1	-	-	-
		定点当たり	-	-	-	-	0.02	-	-	-
	県域	報告数	-	-	-	-	-	-	-	-
		定点当たり	-	-	-	-	-	-	-	-
流行性角結膜炎	全国	報告数	5	12	13	66	89	48	34	34
		定点当たり	0.01	0.02	0.02	0.10	0.13	0.07	0.05	0.05
	全県	報告数	-	-	1	10	14	3	4	2
		定点当たり	-	-	0.02	0.22	0.31	0.07	0.09	0.04
	県域	報告数	-	-	-	8	5	1	1	-
		定点当たり	-	-	-	0.50	0.31	0.06	0.06	-

基幹定点(週報)	項目	45-49	50-54	55-59	60-64	65-69	70歳以上
細菌性髄膜炎	全国	報告数	1	-	-	1	7
		定点当たり	0.00	-	-	0.00	0.02
	全県	報告数	-	-	-	-	-
		定点当たり	-	-	-	-	-
	県域	報告数	-	-	-	-	-
		定点当たり	-	-	-	-	-
無菌性髄膜炎	全国	報告数	1	-	-	1	1
		定点当たり	0.00	-	-	0.00	0.00
	全県	報告数	-	-	-	-	-
		定点当たり	-	-	-	-	-
	県域	報告数	-	-	-	-	-
		定点当たり	-	-	-	-	-
マイコプラズマ肺炎	全国	報告数	4	2	2	4	3
		定点当たり	0.01	0.00	0.00	0.01	0.01
	全県	報告数	-	-	-	-	-
		定点当たり	-	-	-	-	-
	県域	報告数	-	-	-	-	-
		定点当たり	-	-	-	-	-
クラミジア肺炎 (オウム病を除く)	全国	報告数	-	-	-	-	2
		定点当たり	-	-	-	-	0.00
	全県	報告数	-	-	-	-	-
		定点当たり	-	-	-	-	-
	県域	報告数	-	-	-	-	-
		定点当たり	-	-	-	-	-

表3 5週前～今週の推移 (その1)
(全県及び横浜市・川崎市・相模原市を除く県域)

2012年45週(11月05日～11月11日)

疾病名	項目		5週前	4週前	3週前	2週前	1週前	今週
			40週	41週	42週	43週	44週	45週
			(10月01日 ～10月07 日)	(10月08日 ～10月14 日)	(10月15日 ～10月21 日)	(10月22日 ～10月28 日)	(10月29日 ～11月04 日)	(11月05日 ～11月11 日)
インフルエンザ (高病原性鳥インフルエンザを除く)	全県	報告数	13	11	12	12	11	19
		定点当たり	0.04	0.03	0.04	0.04	0.03	0.06
	県域	報告数	4	4	2	-	2	4
		定点当たり	0.03	0.03	0.02	-	0.02	0.03
RSウイルス 感染症	全県	報告数	127	76	103	80	67	76
		定点当たり	0.65	0.38	0.52	0.40	0.33	0.37
	県域	報告数	41	33	35	36	23	23
		定点当たり	0.56	0.45	0.48	0.49	0.32	0.32
咽頭結膜熱	全県	報告数	43	45	39	40	37	53
		定点当たり	0.22	0.22	0.20	0.20	0.18	0.26
	県域	報告数	14	23	19	21	12	20
		定点当たり	0.19	0.32	0.26	0.29	0.16	0.27
A群溶血性レンサ球菌咽頭炎	全県	報告数	155	122	160	205	181	272
		定点当たり	0.79	0.60	0.80	1.02	0.90	1.33
	県域	報告数	61	40	60	73	63	91
		定点当たり	0.84	0.55	0.82	1.00	0.86	1.25
感染性胃腸炎	全県	報告数	542	480	571	638	744	1,402
		定点当たり	2.77	2.38	2.86	3.17	3.70	6.84
	県域	報告数	160	155	168	210	232	425
		定点当たり	2.19	2.12	2.30	2.88	3.18	5.82
水痘	全県	報告数	101	120	68	130	101	152
		定点当たり	0.52	0.59	0.34	0.65	0.50	0.74
	県域	報告数	36	29	22	33	32	46
		定点当たり	0.49	0.40	0.30	0.45	0.44	0.63
手足口病	全県	報告数	179	190	131	149	134	146
		定点当たり	0.91	0.94	0.66	0.74	0.67	0.71
	県域	報告数	47	45	47	39	48	36
		定点当たり	0.64	0.62	0.64	0.53	0.66	0.49
伝染性紅斑	全県	報告数	12	7	7	9	12	16
		定点当たり	0.06	0.03	0.04	0.04	0.06	0.08
	県域	報告数	5	1	-	3	2	4
		定点当たり	0.07	0.01	-	0.04	0.03	0.05
突発性発しん	全県	報告数	142	107	130	122	125	152
		定点当たり	0.72	0.53	0.65	0.61	0.62	0.74
	県域	報告数	46	37	40	49	37	59
		定点当たり	0.63	0.51	0.55	0.67	0.51	0.81

表3 5週前～今週の推移 (その2)
 (全県及び横浜市・川崎市・相模原市を除く県域)

2012年45週(11月05日～11月11日)

疾病名	項目		5週前	4週前	3週前	2週前	1週前	今週
			40週	41週	42週	43週	44週	45週
			(10月01日 ～10月07 日)	(10月08日 ～10月14 日)	(10月15日 ～10月21 日)	(10月22日 ～10月28 日)	(10月29日 ～11月04 日)	(11月05日 ～11月11 日)
百日咳	全県	報告数	3	1	2	5	2	5
		定点当たり	0.02	-	0.01	0.02	0.01	0.02
	県域	報告数	1	-	-	2	1	2
		定点当たり	0.01	-	-	0.03	0.01	0.03
ヘルパンギーナ	全県	報告数	66	59	31	17	12	13
		定点当たり	0.34	0.29	0.16	0.08	0.06	0.06
	県域	報告数	25	23	10	5	3	8
		定点当たり	0.34	0.32	0.14	0.07	0.04	0.11
流行性耳下腺炎	全県	報告数	81	65	74	41	56	78
		定点当たり	0.41	0.32	0.37	0.20	0.28	0.38
	県域	報告数	37	23	35	18	28	41
		定点当たり	0.51	0.32	0.48	0.25	0.38	0.56
急性出血性結膜炎	全県	報告数	9	-	-	-	1	1
		定点当たり	0.21	-	-	-	0.02	0.02
	県域	報告数	-	-	-	-	1	-
		定点当たり	-	-	-	-	0.06	-
流行性角結膜炎	全県	報告数	44	37	38	35	34	47
		定点当たり	1.02	0.90	0.86	0.80	0.76	1.04
	県域	報告数	22	15	14	15	17	21
		定点当たり	1.38	0.94	0.88	0.94	1.06	1.31
細菌性髄膜炎	全県	報告数	-	-	-	1	-	-
		定点当たり	-	-	-	0.11	-	-
	県域	報告数	-	-	-	-	-	-
		定点当たり	-	-	-	-	-	-
無菌性髄膜炎	全県	報告数	2	-	1	2	2	-
		定点当たり	0.20	-	0.11	0.22	0.22	-
	県域	報告数	1	-	1	1	1	-
		定点当たり	0.25	-	0.25	0.33	0.33	-
マイコプラズマ肺炎	全県	報告数	11	13	15	14	16	11
		定点当たり	1.10	1.30	1.67	1.56	1.78	1.22
	県域	報告数	4	7	6	2	-	2
		定点当たり	1.00	1.75	1.50	0.67	-	0.67
クラミジア肺炎 (オウム病を除く)	全県	報告数	-	-	-	-	-	-
		定点当たり	-	-	-	-	-	-
	県域	報告数	-	-	-	-	-	-
		定点当たり	-	-	-	-	-	-