



神奈川県感染症発生情報（44週報）

（10月29日～11月4日）

<http://www.eiken.pref.kanagawa.jp/>

平成24年・44週(10月29日～11月4日)



今週の注目感染症 ～マイコプラズマ肺炎～

例年の同時期と比較して、マイコプラズマ肺炎の報告数が多くなっています。マイコプラズマ肺炎は、*Mycoplasma pneumoniae* の感染によって発症する肺炎で、小児や若年成人に多くみられます。手洗い、うがい、咳エチケットなどの一般的な感染症予防を心がけるとともに、今後の発生動向に注意しましょう。

今週の全数把握対象疾患

（当該週の国による集計及び各保健福祉事務所からの報告をもとに期日を決めて集計しているため、集計数が前後することがあります。）

分類	対象疾患	内訳				神奈川県
		県域	横浜市	川崎市	相模原市	
二類	結核	7	20	4		31
三類	腸管出血性大腸菌感染症		1			1
四類	A型肝炎		1			1
五類	アメーバ赤痢			1		1
	後天性免疫不全症候群		1			1
	破傷風		1			1
	風しん	1		1		2

全数把握対象疾患情報

結核31例：病型は肺結核21例、肺結核及び結核性胸膜炎2例、結核性胸膜炎5例、頸部リンパ節結核1例、無症状病原体保有者2例、年齢群は20歳代1例、30歳代1例、40歳代2例、50歳代5例、60歳代2例、70歳代6例、80歳代8例、90歳代6例

腸管出血性大腸菌感染症1例（有症状者）：年齢群は70歳代、血清型・毒素型はO157VT1VT2、推定感染地域は神奈川県

A型肝炎1例：年齢群は20歳代、推定感染地域はエジプト

アメーバ赤痢1例：年齢群は40歳代、病型は腸管アメーバ症、推定感染経路は経口感染、推定感染地域はタイ

後天性免疫不全症候群1例：年齢群は50歳代、病型はAIDS、感染経路は異性間性的接触、感染地域は日本国内

破傷風1例：年齢群は90歳代、推定感染地域は神奈川県

風しん2例：年齢群は10歳未満1例、10歳代1例、病型は臨床診断例2例、推定感染地域は神奈川県2例、ワクチン接種歴は2回接種あり1例、不明1例

今週の定点把握対象疾患

- ・咽頭結膜熱の報告数が三崎（定点当たり1.50）保健福祉事務所管内で多くなっています。
- ・マイコプラズマ肺炎の報告数が、神奈川県（定点当たり1.78）で例年と比較して多くなっています。

神奈川県感染症情報センター

神奈川県衛生研究所 企画情報部 衛生情報課

TEL:0467-83-4400(代表)

FAX:0467-89-5211(企画情報部)

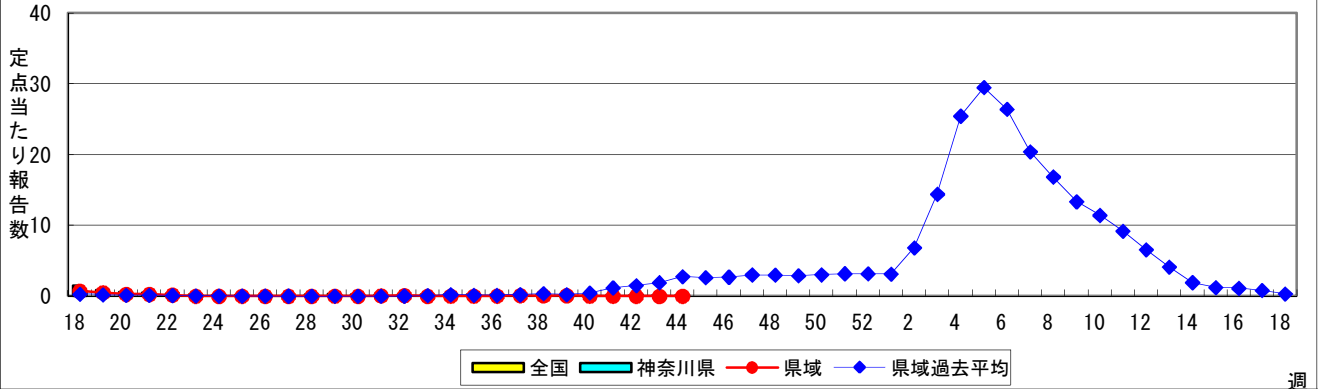
感染症発生動向調査事業は「感染症の予防及び感染症の患者に対する医療に関する法律」によって行われています。

* 県域とは、神奈川県内の市町村のうち横浜市、川崎市、相模原市を除いた地域です。

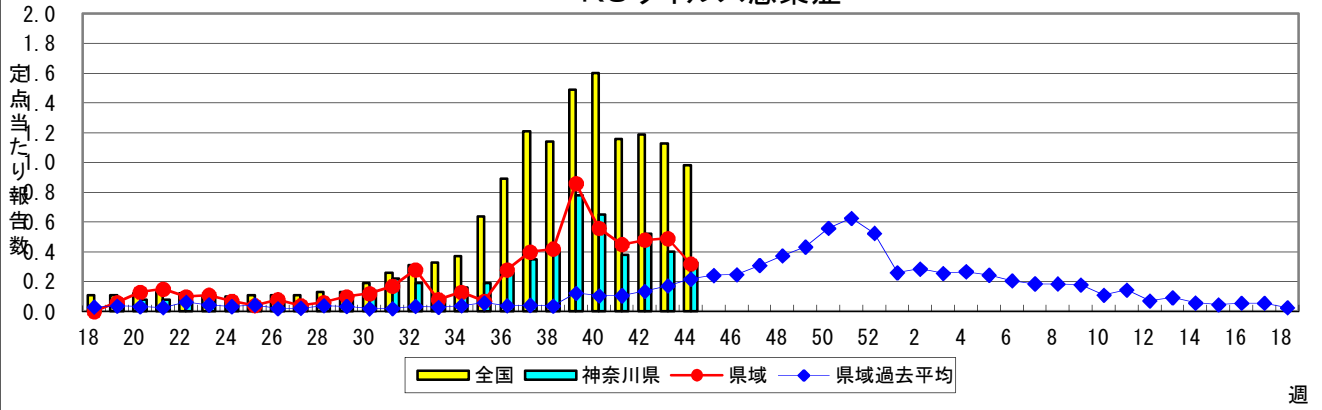
感染症発生動向調査:週報対象疾患の時系列グラフ

※疾患名の括弧書きは、一般名称であり、正式名称ではありません。
 ※神奈川県&県域(横浜市・川崎市・相模原市を除く)のデータです。

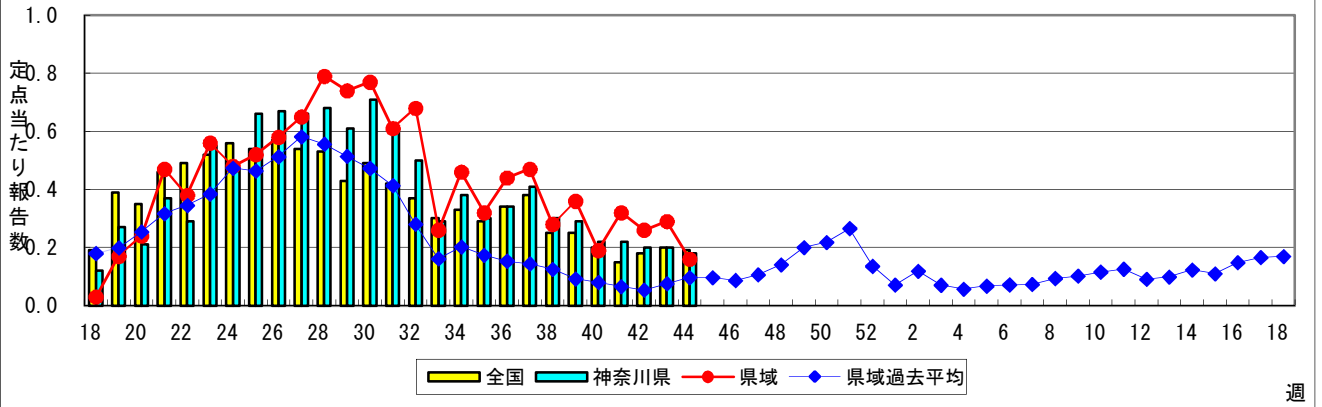
インフルエンザ(高病原性鳥インフルエンザを除く)



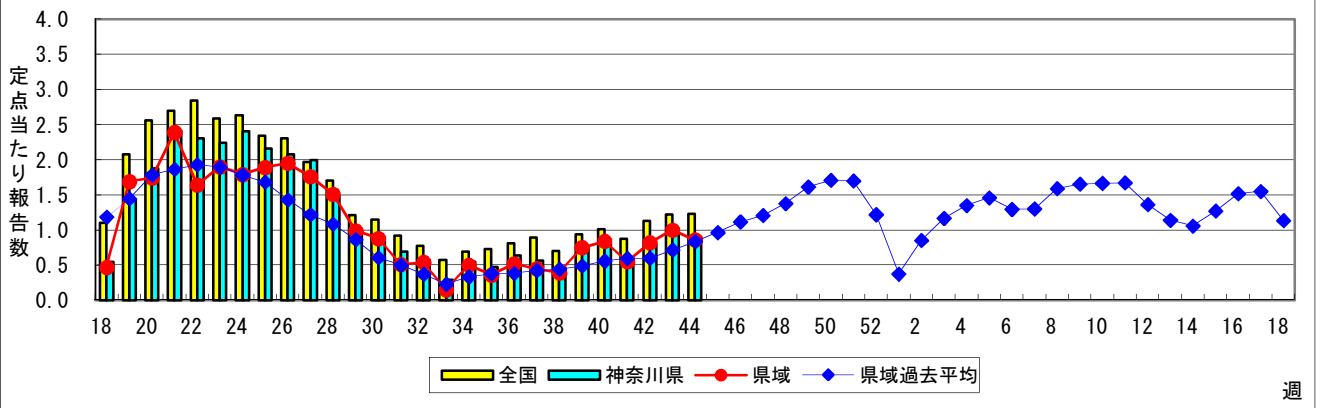
RSウイルス感染症



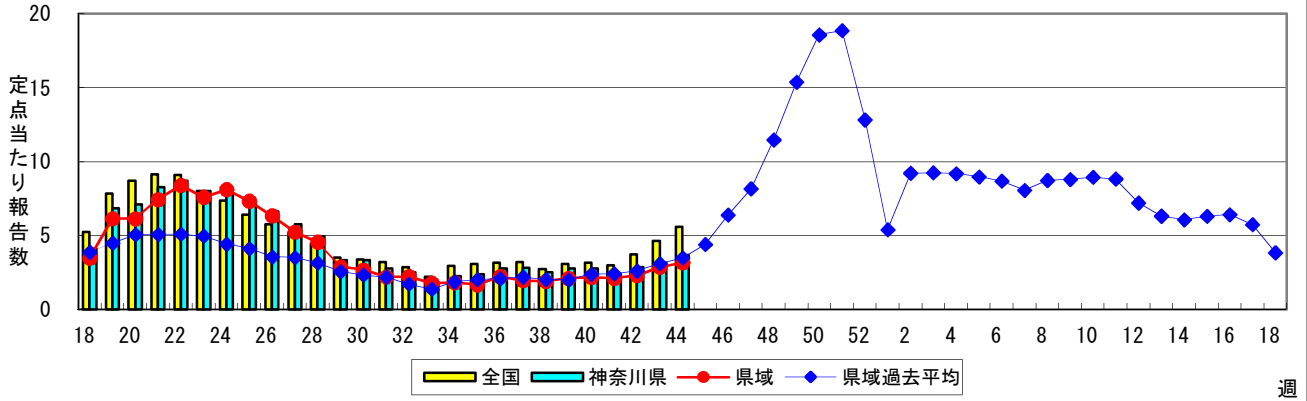
咽頭結膜熱(プール熱)



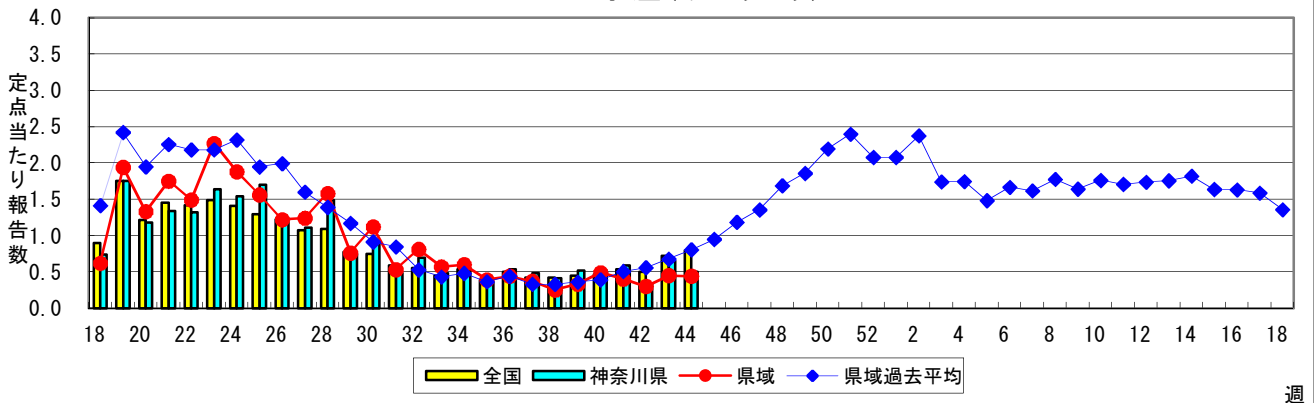
A群溶血性レンサ球菌咽頭炎



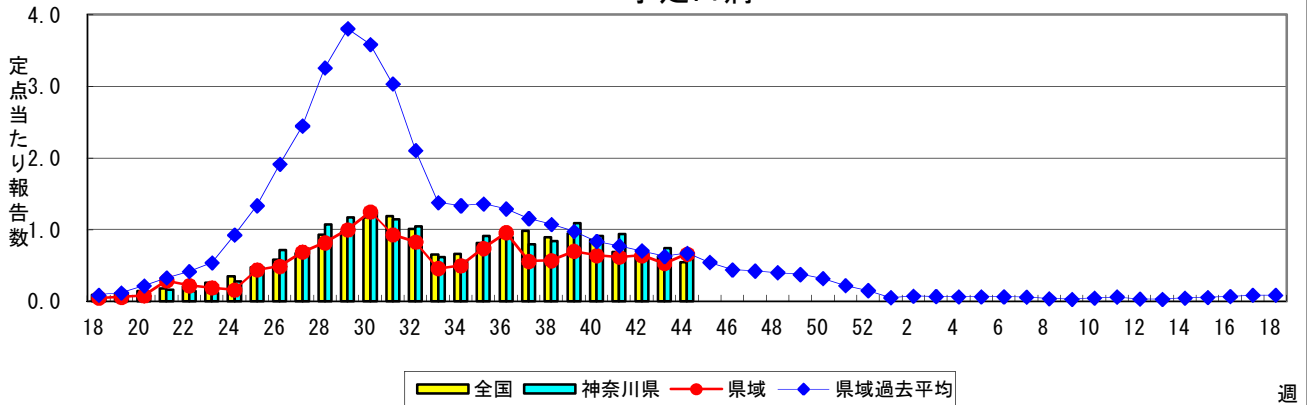
感染性胃腸炎



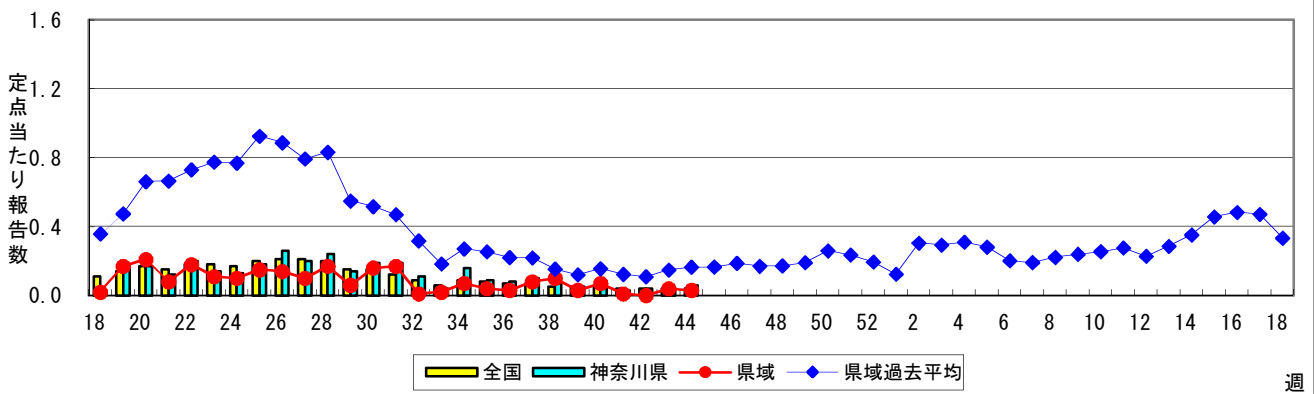
水痘(水ぼうそう)



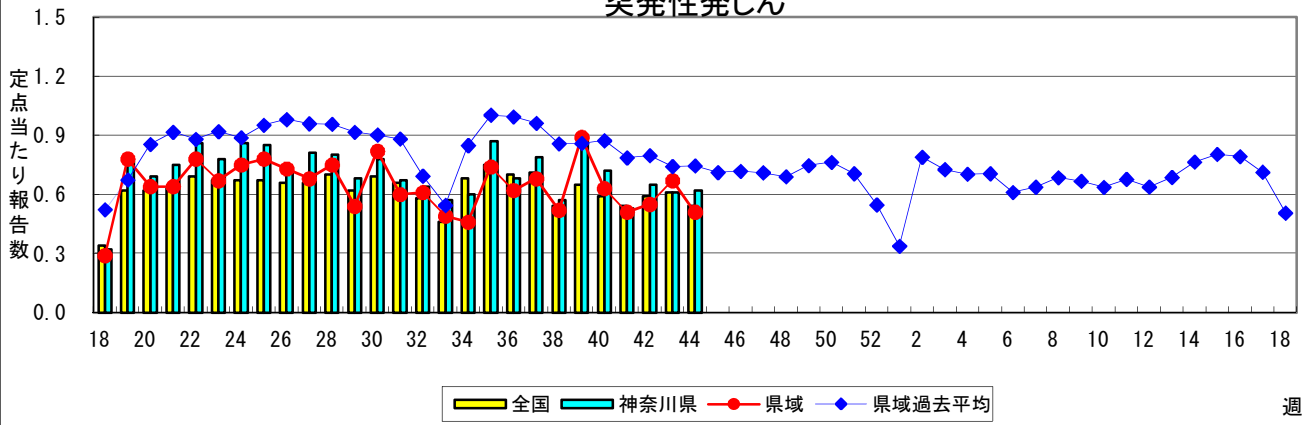
手足口病



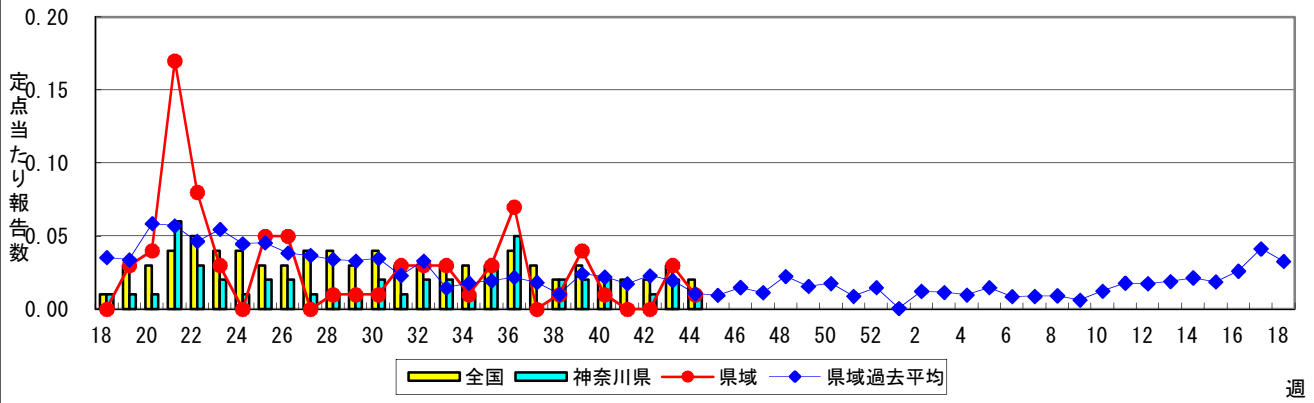
伝染性紅斑(リンゴ病)



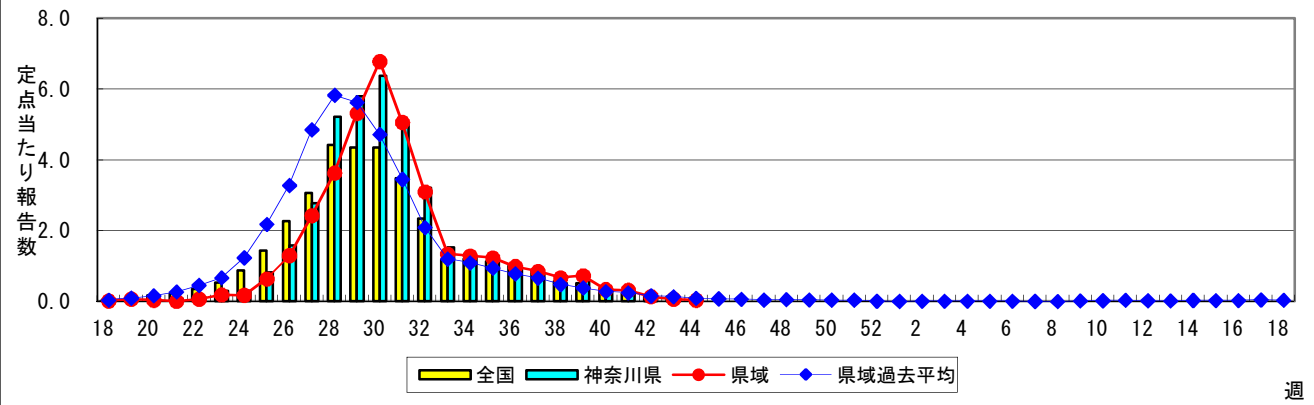
突発性発しん



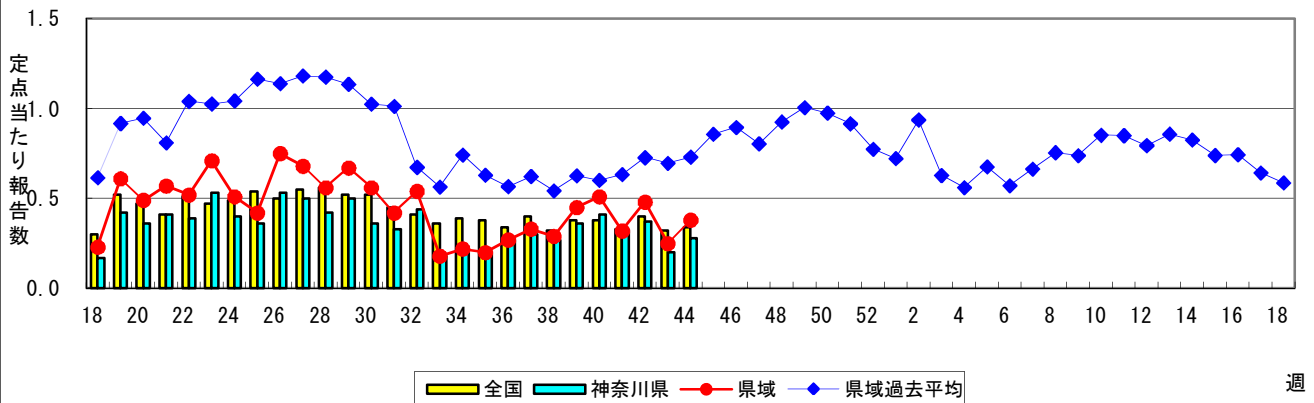
百日咳



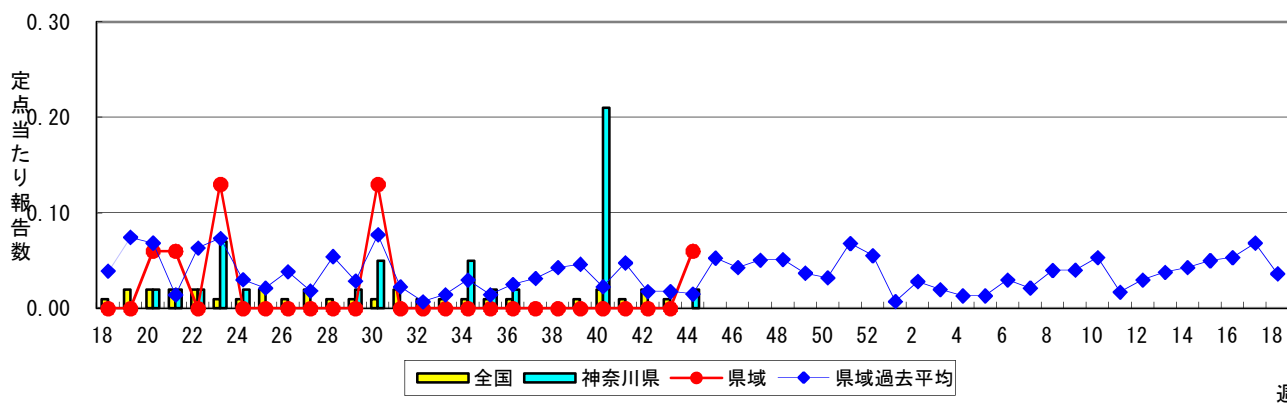
ヘルパンギーナ



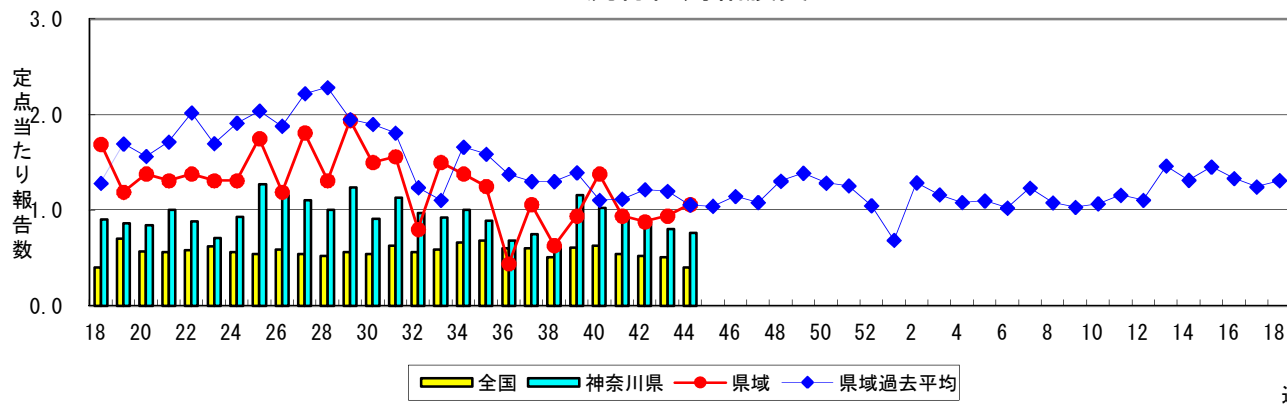
流行性耳下腺炎(おたふくかぜ)



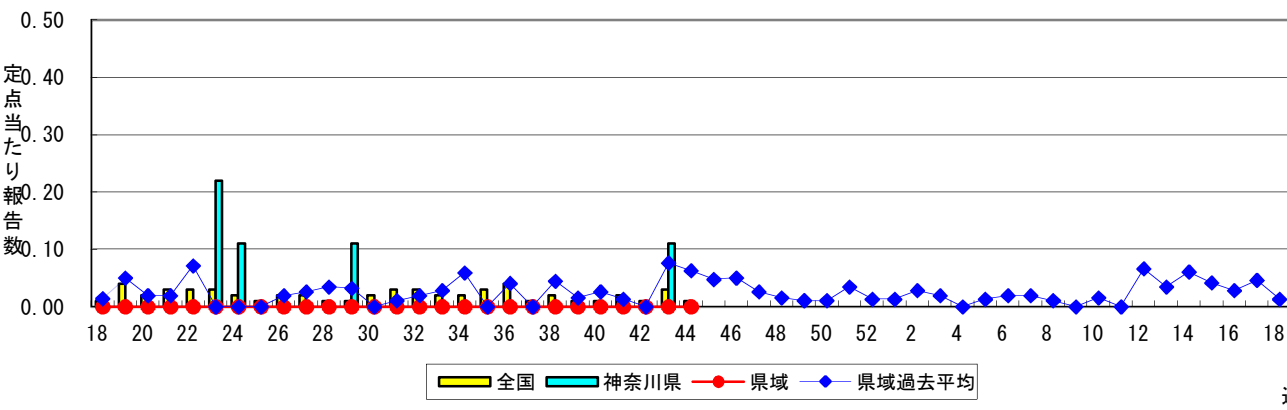
急性出血性結膜炎



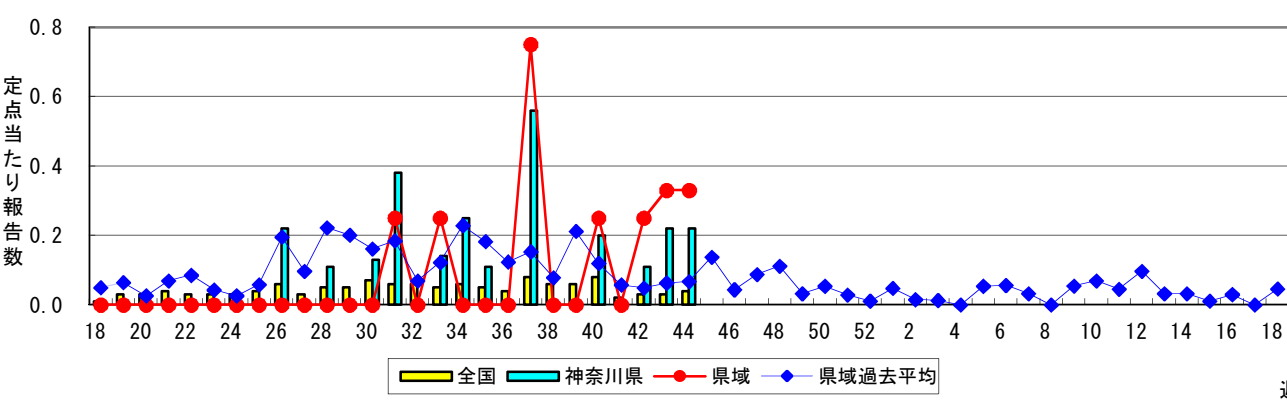
流行性角結膜炎



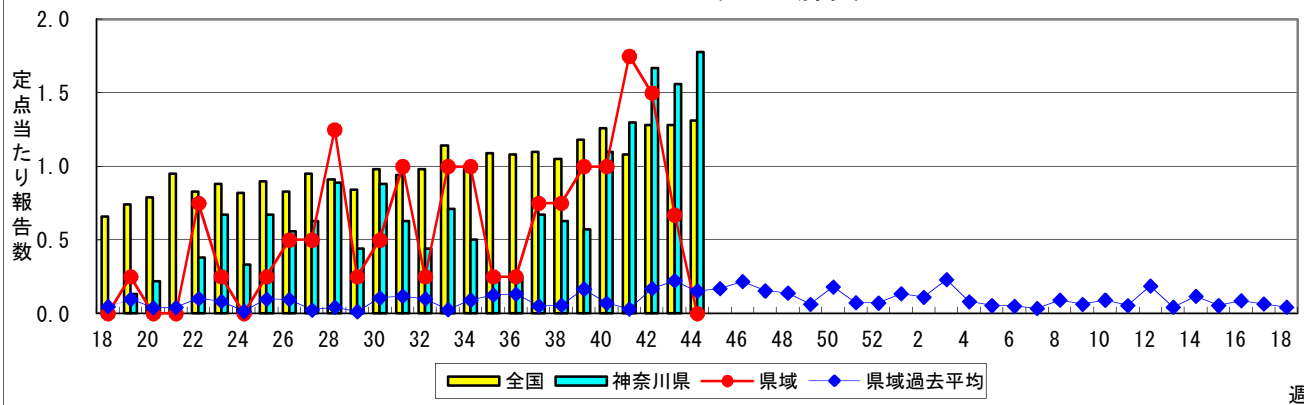
細菌性髄膜炎



無菌性髄膜炎



マイコプラズマ肺炎



クラミジア肺炎(オウム病を除く)

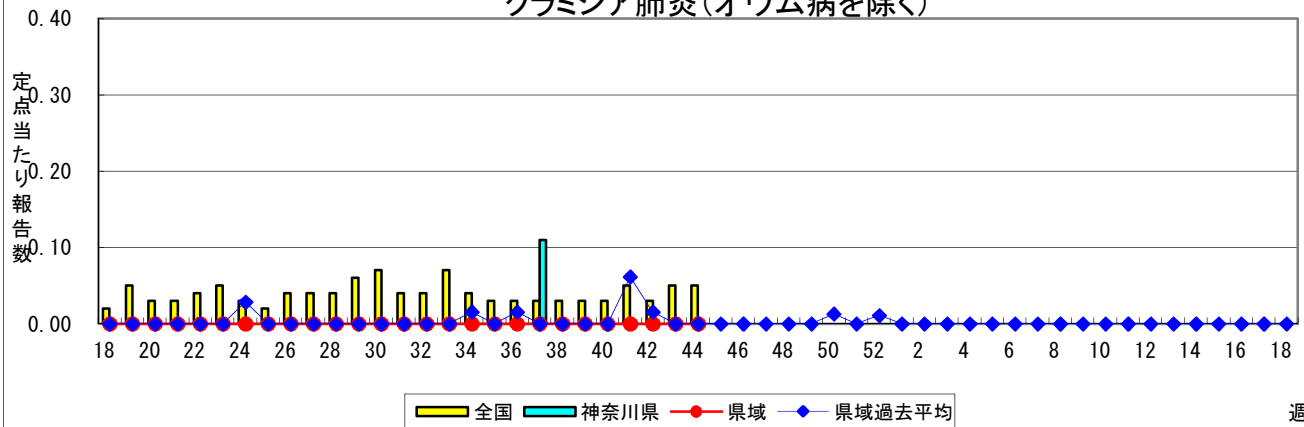


表1 報告数・定点当たり報告数 疾病、政令市・保健所別 (その1)

2012年44週(10月29日～11月04日)

神奈川県	インフルエンザ (高病原性鳥インフルエンザを除く)		RSウイルス感染症		咽頭結膜熱		A群溶血性レンサ球菌咽頭炎		感染性胃腸炎	
	報告数	定点当たり	報告数	定点当たり	報告数	定点当たり	報告数	定点当たり	報告数	定点当たり
全県	11	0.03	67	0.33	37	0.18	181	0.90	744	3.70
横浜市	7	0.06	18	0.23	14	0.18	71	0.89	262	3.28
川崎市	2	0.04	20	0.61	8	0.24	38	1.15	175	5.30
相模原市	-	-	6	0.40	3	0.20	9	0.60	75	5.00
県域 (横浜市、川崎市、相模原市を除く)	2	0.02	23	0.32	12	0.16	63	0.86	232	3.18
横須賀市	-	-	9	1.00	-	-	7	0.78	5	0.56
藤沢市	-	-	-	-	1	0.11	6	0.67	39	4.33
平塚	-	-	-	-	3	0.43	3	0.43	16	2.29
鎌倉	-	-	3	0.50	2	0.33	4	0.67	25	4.17
小田原	-	-	1	0.17	1	0.17	6	1.00	28	4.67
三崎	-	-	-	-	3	1.50	1	0.50	-	-
厚木	-	-	9	0.82	1	0.09	8	0.73	55	5.00
足柄上	1	0.20	-	-	-	-	-	-	4	1.33
秦野	-	-	-	-	-	-	5	0.83	23	3.83
大和	-	-	1	0.14	1	0.14	10	1.43	23	3.29
茅ヶ崎	1	0.09	-	-	-	-	13	1.86	14	2.00

神奈川県	水痘		手足口病		伝染性紅斑		突発性発しん		百日咳	
	報告数	定点当たり	報告数	定点当たり	報告数	定点当たり	報告数	定点当たり	報告数	定点当たり
全県	101	0.50	134	0.67	12	0.06	125	0.62	2	0.01
横浜市	47	0.59	52	0.65	4	0.05	49	0.61	1	0.01
川崎市	16	0.48	23	0.70	4	0.12	29	0.88	-	-
相模原市	6	0.40	11	0.73	2	0.13	10	0.67	-	-
県域 (横浜市、川崎市、相模原市を除く)	32	0.44	48	0.66	2	0.03	37	0.51	1	0.01
横須賀市	2	0.22	12	1.33	-	-	5	0.56	-	-
藤沢市	9	1.00	7	0.78	1	0.11	8	0.89	-	-
平塚	-	-	-	-	-	-	4	0.57	-	-
鎌倉	-	-	1	0.17	-	-	5	0.83	-	-
小田原	5	0.83	9	1.50	1	0.17	2	0.33	-	-
三崎	-	-	3	1.50	-	-	-	-	-	-
厚木	4	0.36	8	0.73	-	-	5	0.45	-	-
足柄上	-	-	1	0.33	-	-	-	-	-	-
秦野	3	0.50	6	1.00	-	-	1	0.17	-	-
大和	2	0.29	-	-	-	-	3	0.43	-	-
茅ヶ崎	7	1.00	1	0.14	-	-	4	0.57	1	0.14

神奈川県	ヘルパンギーナ		流行性耳下腺炎		急性出血性結膜炎		流行性角結膜炎		細菌性髄膜炎	
	報告数	定点当たり	報告数	定点当たり	報告数	定点当たり	報告数	定点当たり	報告数	定点当たり
全県	12	0.06	56	0.28	1	0.02	34	0.76	-	-
横浜市	6	0.08	23	0.29	-	-	8	0.44	-	-
川崎市	2	0.06	4	0.12	-	-	7	1.00	-	-
相模原市	1	0.07	1	0.07	-	-	2	0.50	-	-
県域 (横浜市、川崎市、相模原市を除く)	3	0.04	28	0.38	1	0.06	17	1.06	-	-
横須賀市	-	-	4	0.44	-	-	5	2.50
藤沢市	-	-	2	0.22	-	-	-	-	-	-
平塚	-	-	4	0.57	-	-	-	-	-	-
鎌倉	-	-	3	0.50	-	-	-	-
小田原	-	-	-	-	-	-	-	-
三崎	1	0.50	-	-
厚木	-	-	11	1.00	1	0.33	12	4.00	-	-
足柄上	1	0.33	-	-
秦野	1	0.17	-	-	-	-	-	-
大和	-	-	4	0.57	-	-	-	-
茅ヶ崎	-	-	-	-	-	-	-	-

表1 報告数・定点当たり報告数 疾病、政令市・保健所別 (その2)

2012年44週(10月29日～11月04日)

神奈川県	無菌性髄膜炎		マイコプラズマ肺炎		クラミジア肺炎 (オウム病を除く)	
	報告数	定点当たり	報告数	定点当たり	報告数	定点当たり
全県	2	0.22	16	1.78	-	-
横浜市	-	-	16	5.33	-	-
川崎市	1	0.50	-	-	-	-
相模原市	-	-	-	-	-	-
県域 <small>(横浜市、川崎市、相模原市を除く)</small>	1	0.33	-	-	-	-
横須賀市
藤沢市	1	1.00	-	-	-	-
平塚	-	-	-	-	-	-
鎌倉
小田原
三崎
厚木	-	-	-	-	-	-
足柄上
秦野
大和
茅ヶ崎

表2 報告数・定点当たり報告数、疾病・年齢階級別
(全県及び横浜市・川崎市・相模原市を除く県域) (その1)

2012年44週(10月29日～11月04日)

*表2は、各保健福祉事務所からの最新の報告をもとに作成しているため、国の還元データである表1および表3の数値と一致しないことがあります。

インフルエンザ	定点	項目	合計	～5か月	～11か月	1歳	2	3	4	5	6	7	8
インフルエンザ (高病原性鳥インフルエンザを除く)	全国	報告数	369	2	4	6	15	13	17	14	15	16	16
		定点当たり	0.07	0.00	0.00	0.00	0.00	0.00	0.00	0.00	0.00	0.00	0.00
	全県	報告数	11	-	-	-	2	1	-	-	-	-	-
		定点当たり	0.03	-	-	-	0.01	0.00	-	-	-	-	-
	県域	報告数	2	-	-	-	-	-	-	-	-	-	-
		定点当たり	0.02	-	-	-	-	-	-	-	-	-	-

小児科	定点	項目	合計	～5か月	～11か月	1歳	2	3	4	5	6	7	8
RSウイルス感染症	全国	報告数	3,092	489	698	1,078	459	214	102	27	12	4	1
		定点当たり	0.98	0.16	0.22	0.34	0.15	0.07	0.03	0.01	0.00	0.00	0.00
	全県	報告数	67	5	23	27	9	1	1	1	-	-	-
		定点当たり	0.33	0.02	0.11	0.13	0.04	0.00	0.00	0.00	-	-	-
	県域	報告数	23	1	10	8	4	-	-	-	-	-	-
		定点当たり	0.32	0.01	0.14	0.11	0.05	-	-	-	-	-	-
咽頭結膜熱	全国	報告数	609	8	46	127	79	63	87	69	43	30	16
		定点当たり	0.19	0.00	0.01	0.04	0.03	0.02	0.03	0.02	0.01	0.01	0.01
	全県	報告数	37	1	-	3	2	6	8	4	3	3	1
		定点当たり	0.18	0.00	-	0.01	0.01	0.03	0.04	0.02	0.01	0.01	0.00
	県域	報告数	12	-	-	-	-	3	3	-	2	1	-
		定点当たり	0.16	-	-	-	-	0.04	0.04	-	0.03	0.01	-
A群溶血性レンサ球菌咽頭炎	全国	報告数	3,859	3	23	80	163	300	465	596	526	456	340
		定点当たり	1.23	0.00	0.01	0.03	0.05	0.10	0.15	0.19	0.17	0.14	0.11
	全県	報告数	181	-	1	-	5	5	17	21	25	43	18
		定点当たり	0.90	-	0.00	-	0.02	0.02	0.08	0.10	0.12	0.21	0.09
	県域	報告数	63	-	-	-	-	1	7	3	10	11	8
		定点当たり	0.86	-	-	-	-	0.01	0.10	0.04	0.14	0.15	0.11
感染性胃腸炎	全国	報告数	17,562	187	1,205	3,022	2,051	1,722	1,653	1,400	1,004	771	615
		定点当たり	5.58	0.06	0.38	0.96	0.65	0.55	0.52	0.44	0.32	0.24	0.20
	全県	報告数	744	6	70	120	69	81	64	58	37	29	27
		定点当たり	3.70	0.03	0.35	0.60	0.34	0.40	0.32	0.29	0.18	0.14	0.13
	県域	報告数	232	1	6	32	24	21	17	20	13	12	8
		定点当たり	3.18	0.01	0.08	0.44	0.33	0.29	0.23	0.27	0.18	0.16	0.11
水痘	全国	報告数	2,487	31	105	427	455	422	416	294	130	75	45
		定点当たり	0.79	0.01	0.03	0.14	0.14	0.13	0.13	0.09	0.04	0.02	0.01
	全県	報告数	101	-	3	11	18	20	19	12	6	6	4
		定点当たり	0.50	-	0.01	0.05	0.09	0.10	0.09	0.06	0.03	0.03	0.02
	県域	報告数	32	-	1	4	4	8	3	5	1	3	3
		定点当たり	0.44	-	0.01	0.05	0.05	0.11	0.04	0.07	0.01	0.04	0.04

インフルエンザ	定点	項目	9	10-14	15-19	20-29	30-39	40-49	50-59	60-69	70-79	80歳以上
インフルエンザ (高病原性鳥インフルエンザを除く)	全国	報告数	13	49	24	39	37	22	20	14	21	12
		定点当たり	0.00	0.01	0.00	0.01	0.01	0.00	0.00	0.00	0.00	0.00
	全県	報告数	1	2	-	4	-	-	1	-	-	-
		定点当たり	0.00	0.01	-	0.01	-	-	0.00	-	-	-
	県域	報告数	-	1	-	1	-	-	-	-	-	-
		定点当たり	-	0.01	-	0.01	-	-	-	-	-	-

小児科	定点	項目	9	10-14	15-19	20歳以上
RSウイルス感染症	全国	報告数	2	2	-	4
		定点当たり	0.00	0.00	-	0.00
	全県	報告数	-	-	-	-
		定点当たり	-	-	-	-
	県域	報告数	-	-	-	-
		定点当たり	-	-	-	-
咽頭結膜熱	全国	報告数	7	23	2	9
		定点当たり	0.00	0.01	0.00	0.00
	全県	報告数	1	2	-	3
		定点当たり	0.00	0.01	-	0.01
	県域	報告数	-	2	-	1
		定点当たり	-	0.03	-	0.01
A群溶血性レンサ球菌咽頭炎	全国	報告数	271	440	49	147
		定点当たり	0.09	0.14	0.02	0.05
	全県	報告数	17	23	1	5
		定点当たり	0.08	0.11	0.00	0.02
	県域	報告数	7	13	1	2
		定点当たり	0.10	0.18	0.01	0.03
感染性胃腸炎	全国	報告数	542	1,485	327	1,578
		定点当たり	0.17	0.47	0.10	0.50
	全県	報告数	27	62	14	80
		定点当たり	0.13	0.31	0.07	0.40
	県域	報告数	8	33	5	32
		定点当たり	0.11	0.45	0.07	0.44
水痘	全国	報告数	30	40	6	11
		定点当たり	0.01	0.01	0.00	0.00
	全県	報告数	1	1	-	-
		定点当たり	0.00	0.00	-	-
	県域	報告数	-	-	-	-
		定点当たり	-	-	-	-

表2 報告数・定点当たり報告数、疾病・年齢階級別
(全県及び横浜市・川崎市・相模原市を除く県域) (その2)

2012年44週(10月29日～11月04日)

*表2は、各保健福祉事務所からの最新の報告をもとに作成しているため、国の還元データである表1および表3の数値と一致しないことがあります。

小児科定点	項目	合計	～5か月	～11か月	1歳
手足口病	全国	報告数 1,718	16	93	542
		定点当たり 0.55	0.01	0.03	0.17
	全県	報告数 134	1	13	39
		定点当たり 0.67	0.00	0.06	0.19
	県域	報告数 48	-	5	15
		定点当たり 0.66	-	0.07	0.21
伝染性紅斑	全国	報告数 120	2	13	13
		定点当たり 0.04	0.00	0.00	0.00
	全県	報告数 12	-	-	-
		定点当たり 0.06	-	-	-
	県域	報告数 2	-	-	-
		定点当たり 0.03	-	-	-
突発性発しん	全国	報告数 1,705	51	710	826
		定点当たり 0.54	0.02	0.23	0.26
	全県	報告数 125	2	35	75
		定点当たり 0.62	0.01	0.17	0.37
	県域	報告数 37	-	13	21
		定点当たり 0.51	-	0.18	0.29
百日咳	全国	報告数 77	10	3	1
		定点当たり 0.02	0.00	0.00	0.00
	全県	報告数 2	-	-	-
		定点当たり 0.01	-	-	-
	県域	報告数 1	-	-	-
		定点当たり 0.01	-	-	-
ヘルパンギーナ	全国	報告数 319	3	40	87
		定点当たり 0.10	0.00	0.01	0.03
	全県	報告数 12	-	-	3
		定点当たり 0.06	-	-	0.01
	県域	報告数 3	-	-	-
		定点当たり 0.04	-	-	-
流行性耳下腺炎	全国	報告数 1,058	3	3	45
		定点当たり 0.34	0.00	0.00	0.01
	全県	報告数 56	-	-	-
		定点当たり 0.28	-	-	-
	県域	報告数 28	-	-	-
		定点当たり 0.38	-	-	-

小児科定点	項目	2	3	4	5	6	7	8	9	10-14	15-19	20歳以上	
手足口病	全国	報告数 323	226	190	135	65	39	26	17	25	4	17	
		定点当たり 0.10	0.07	0.06	0.04	0.02	0.01	0.01	0.01	0.01	0.00	0.01	
	全県	報告数 25	21	16	9	2	3	2	2	1	-	-	
		定点当たり 0.12	0.10	0.08	0.04	0.01	0.01	0.01	0.01	0.01	0.00	-	
	県域	報告数 7	5	5	6	2	2	-	1	-	-	-	
		定点当たり 0.10	0.07	0.07	0.08	0.03	0.03	-	0.01	-	-	-	
伝染性紅斑	全国	報告数 12	17	15	15	11	12	6	2	1	-	1	
		定点当たり 0.00	0.01	0.00	0.00	0.00	0.00	0.00	0.00	0.00	-	0.00	
	全県	報告数 3	2	1	1	1	3	1	2	1	-	-	
		定点当たり 0.01	0.01	0.00	0.00	0.00	0.01	0.00	0.01	0.00	-	-	
	県域	報告数 -	1	-	1	-	-	-	-	-	-	-	
		定点当たり -	0.01	-	0.01	-	-	-	-	-	-	-	
突発性発しん	全国	報告数 96	18	2	-	1	-	-	1	-	-	-	
		定点当たり 0.03	0.01	0.00	-	0.00	-	-	0.00	-	-	-	
	全県	報告数 10	2	1	-	-	-	-	-	-	-	-	
		定点当たり 0.05	0.01	0.00	-	-	-	-	-	-	-	-	
	県域	報告数 3	-	-	-	-	-	-	-	-	-	-	
		定点当たり 0.04	-	-	-	-	-	-	-	-	-	-	
百日咳	全国	報告数 2	3	2	2	4	5	1	2	8	5	29	
		定点当たり 0.00	0.00	0.00	0.00	0.00	0.00	0.00	0.00	0.00	0.00	0.01	
	全県	報告数 -	-	-	-	-	-	-	-	-	1	-	1
		定点当たり -	-	-	-	-	-	-	-	-	0.00	-	0.00
	県域	報告数 -	-	-	-	-	-	-	-	-	1	-	-
		定点当たり -	-	-	-	-	-	-	-	-	0.01	-	-
ヘルパンギーナ	全国	報告数 62	44	34	20	9	4	2	1	5	-	8	
		定点当たり 0.02	0.01	0.01	0.01	0.00	0.00	0.00	0.00	0.00	-	0.00	
	全県	報告数 -	4	1	2	1	-	-	-	-	-	-	1
		定点当たり -	0.02	0.00	0.01	0.00	-	-	-	-	-	-	0.00
	県域	報告数 -	1	-	1	-	-	-	-	-	-	-	1
		定点当たり -	0.01	-	0.01	-	-	-	-	-	-	-	0.01
流行性耳下腺炎	全国	報告数 80	149	154	157	145	98	56	56	83	8	21	
		定点当たり 0.03	0.05	0.05	0.05	0.05	0.03	0.02	0.02	0.03	0.00	0.01	
	全県	報告数 -	6	9	7	10	7	2	4	10	-	1	
		定点当たり -	0.03	0.04	0.03	0.05	0.03	0.01	0.02	0.05	-	0.00	
	県域	報告数 -	3	7	2	3	4	-	3	5	-	1	
		定点当たり -	0.04	0.10	0.03	0.04	0.05	-	0.04	0.07	-	0.01	

表2 報告数・定点当たり報告数、疾病・年齢階級別
(全県及び横浜市・川崎市・相模原市を除く県域) (その3)

2012年44週(10月29日～11月04日)

*表2は、各保健福祉事務所からの最新の報告をもとに作成しているため、国の選元データである表1および表3の数値と一致しないことがあります。

眼科定点	項目	合計	～5か月	～11か月	1歳	2	3	4	5	6	7	8
急性出血性結膜炎	全国	報告数	3	-	-	-	-	1	-	-	-	-
		定点当たり	0.00	-	-	-	-	0.00	-	-	-	-
	全県	報告数	1	-	-	-	-	-	-	-	-	-
		定点当たり	0.02	-	-	-	-	-	-	-	-	-
	県域	報告数	1	-	-	-	-	-	-	-	-	-
		定点当たり	0.06	-	-	-	-	-	-	-	-	-
流行性角結膜炎	全国	報告数	274	-	2	5	8	4	6	3	6	4
		定点当たり	0.40	-	0.00	0.01	0.01	0.01	0.01	0.00	0.01	0.01
	全県	報告数	34	-	-	2	2	-	1	-	2	-
		定点当たり	0.76	-	-	0.04	0.04	-	0.02	-	0.04	-
	県域	報告数	17	-	-	1	2	-	-	-	2	-
		定点当たり	1.06	-	-	0.06	0.13	-	-	-	0.13	-

基幹定点(週報)	項目	合計	0歳	1-4	5-9	10-14	15-19	20-24	25-29	30-34	35-39	40-44
細菌性髄膜炎	全国	報告数	4	-	-	2	-	-	-	-	1	-
		定点当たり	0.01	-	-	0.00	-	-	-	-	0.00	-
	全県	報告数	-	-	-	-	-	-	-	-	-	-
		定点当たり	-	-	-	-	-	-	-	-	-	-
	県域	報告数	-	-	-	-	-	-	-	-	-	-
		定点当たり	-	-	-	-	-	-	-	-	-	-
無菌性髄膜炎	全国	報告数	21	4	4	1	1	1	2	3	2	-
		定点当たり	0.04	0.01	0.01	0.00	0.00	0.00	0.00	0.01	0.00	-
	全県	報告数	2	-	1	-	1	-	-	-	-	-
		定点当たり	0.22	-	0.11	-	0.11	-	-	-	-	-
	県域	報告数	1	-	1	-	-	-	-	-	-	-
		定点当たり	0.25	-	0.25	-	-	-	-	-	-	-
マイコプラズマ肺炎	全国	報告数	614	9	199	175	102	25	18	15	8	9
		定点当たり	1.31	0.02	0.43	0.37	0.22	0.05	0.04	0.03	0.02	0.02
	全県	報告数	16	-	9	2	1	1	2	1	-	-
		定点当たり	1.78	-	1.00	0.22	0.11	0.11	0.22	0.11	-	-
	県域	報告数	-	-	-	-	-	-	-	-	-	-
		定点当たり	-	-	-	-	-	-	-	-	-	-
クラミジア肺炎 (オウム病を除く)	全国	報告数	24	-	7	10	4	-	-	-	-	-
		定点当たり	0.05	-	0.01	0.02	0.01	-	-	-	-	-
	全県	報告数	-	-	-	-	-	-	-	-	-	-
		定点当たり	-	-	-	-	-	-	-	-	-	-
	県域	報告数	-	-	-	-	-	-	-	-	-	-
		定点当たり	-	-	-	-	-	-	-	-	-	-

眼科定点	項目	9	10-14	15-19	20-29	30-39	40-49	50-59	60-69	70歳以上
急性出血性結膜炎	全国	報告数	-	-	-	1	-	1	-	-
		定点当たり	-	-	-	0.00	-	0.00	-	-
	全県	報告数	-	-	-	1	-	-	-	-
		定点当たり	-	-	-	0.02	-	-	-	-
	県域	報告数	-	-	-	1	-	-	-	-
		定点当たり	-	-	-	0.06	-	-	-	-
流行性角結膜炎	全国	報告数	-	14	5	45	73	34	21	28
		定点当たり	-	0.02	0.01	0.07	0.11	0.05	0.03	0.04
	全県	報告数	-	1	2	4	8	6	-	2
		定点当たり	-	0.02	0.04	0.09	0.18	0.13	-	0.04
	県域	報告数	-	1	-	2	3	2	-	1
		定点当たり	-	0.06	-	0.13	0.19	0.13	-	0.06

基幹定点(週報)	項目	45-49	50-54	55-59	60-64	65-69	70歳以上
細菌性髄膜炎	全国	報告数	-	-	-	-	1
		定点当たり	-	-	-	-	0.00
	全県	報告数	-	-	-	-	-
		定点当たり	-	-	-	-	-
	県域	報告数	-	-	-	-	-
		定点当たり	-	-	-	-	-
無菌性髄膜炎	全国	報告数	-	-	1	-	1
		定点当たり	-	-	0.00	-	0.00
	全県	報告数	-	-	-	-	-
		定点当たり	-	-	-	-	-
	県域	報告数	-	-	-	-	-
		定点当たり	-	-	-	-	-
マイコプラズマ肺炎	全国	報告数	3	3	8	3	4
		定点当たり	0.01	0.01	0.02	0.01	0.01
	全県	報告数	-	-	-	-	-
		定点当たり	-	-	-	-	-
	県域	報告数	-	-	-	-	-
		定点当たり	-	-	-	-	-
クラミジア肺炎 (オウム病を除く)	全国	報告数	1	1	-	1	-
		定点当たり	0.00	0.00	-	0.00	-
	全県	報告数	-	-	-	-	-
		定点当たり	-	-	-	-	-
	県域	報告数	-	-	-	-	-
		定点当たり	-	-	-	-	-

表3 5週前～今週の推移 (その1)
(全県及び横浜市・川崎市・相模原市を除く県域)

2012年44週(10月29日～11月04日)

疾病名	項目		5週前	4週前	3週前	2週前	1週前	今週
			39週	40週	41週	42週	43週	44週
			(09月24日 ～09月30 日)	(10月01日 ～10月07 日)	(10月08日 ～10月14 日)	(10月15日 ～10月21 日)	(10月22日 ～10月28 日)	(10月29日 ～11月04 日)
インフルエンザ (高病原性鳥インフルエンザを除く)	全県	報告数	23	13	11	12	12	11
		定点当たり	0.07	0.04	0.03	0.04	0.04	0.03
	県域	報告数	12	4	4	2	-	2
		定点当たり	0.10	0.03	0.03	0.02	-	0.02
RSウイルス 感染症	全県	報告数	157	127	76	103	80	67
		定点当たり	0.78	0.65	0.38	0.52	0.40	0.33
	県域	報告数	63	41	33	35	36	23
		定点当たり	0.86	0.56	0.45	0.48	0.49	0.32
咽頭結膜熱	全県	報告数	58	43	45	39	40	37
		定点当たり	0.29	0.22	0.22	0.20	0.20	0.18
	県域	報告数	26	14	23	19	21	12
		定点当たり	0.36	0.19	0.32	0.26	0.29	0.16
A群溶血性レンサ球菌咽頭炎	全県	報告数	150	155	122	160	205	181
		定点当たり	0.74	0.79	0.60	0.80	1.02	0.90
	県域	報告数	55	61	40	60	73	63
		定点当たり	0.75	0.84	0.55	0.82	1.00	0.86
感染性胃腸炎	全県	報告数	561	542	480	571	638	744
		定点当たり	2.78	2.77	2.38	2.86	3.17	3.70
	県域	報告数	154	160	155	168	210	232
		定点当たり	2.11	2.19	2.12	2.30	2.88	3.18
水痘	全県	報告数	106	101	120	68	130	101
		定点当たり	0.52	0.52	0.59	0.34	0.65	0.50
	県域	報告数	24	36	29	22	33	32
		定点当たり	0.33	0.49	0.40	0.30	0.45	0.44
手足口病	全県	報告数	221	179	190	131	149	134
		定点当たり	1.09	0.91	0.94	0.66	0.74	0.67
	県域	報告数	51	47	45	47	39	48
		定点当たり	0.70	0.64	0.62	0.64	0.53	0.66
伝染性紅斑	全県	報告数	11	12	7	7	9	12
		定点当たり	0.05	0.06	0.03	0.04	0.04	0.06
	県域	報告数	2	5	1	-	3	2
		定点当たり	0.03	0.07	0.01	-	0.04	0.03
突発性発しん	全県	報告数	177	142	107	130	122	125
		定点当たり	0.88	0.72	0.53	0.65	0.61	0.62
	県域	報告数	65	46	37	40	49	37
		定点当たり	0.89	0.63	0.51	0.55	0.67	0.51

表3 5週前～今週の推移 (その2)
(全県及び横浜市・川崎市・相模原市を除く県域)

2012年44週(10月29日～11月04日)

疾病名	項目		5週前	4週前	3週前	2週前	1週前	今週
			39週	40週	41週	42週	43週	44週
			(09月24日 ～09月30 日)	(10月01日 ～10月07 日)	(10月08日 ～10月14 日)	(10月15日 ～10月21 日)	(10月22日 ～10月28 日)	(10月29日 ～11月04 日)
百日咳	全県	報告数	5	3	1	2	5	2
		定点当たり	0.02	0.02	-	0.01	0.02	0.01
	県域	報告数	3	1	-	-	2	1
		定点当たり	0.04	0.01	-	-	0.03	0.01
ヘルパンギーナ	全県	報告数	120	66	59	31	17	12
		定点当たり	0.59	0.34	0.29	0.16	0.08	0.06
	県域	報告数	53	25	23	10	5	3
		定点当たり	0.73	0.34	0.32	0.14	0.07	0.04
流行性耳下腺炎	全県	報告数	72	81	65	74	41	56
		定点当たり	0.36	0.41	0.32	0.37	0.20	0.28
	県域	報告数	33	37	23	35	18	28
		定点当たり	0.45	0.51	0.32	0.48	0.25	0.38
急性出血性結膜炎	全県	報告数	-	9	-	-	-	1
		定点当たり	-	0.21	-	-	-	0.02
	県域	報告数	-	-	-	-	-	1
		定点当たり	-	-	-	-	-	0.06
流行性角結膜炎	全県	報告数	51	44	37	38	35	34
		定点当たり	1.16	1.02	0.90	0.86	0.80	0.76
	県域	報告数	15	22	15	14	15	17
		定点当たり	0.94	1.38	0.94	0.88	0.94	1.06
細菌性髄膜炎	全県	報告数	-	-	-	-	1	-
		定点当たり	-	-	-	-	0.11	-
	県域	報告数	-	-	-	-	-	-
		定点当たり	-	-	-	-	-	-
無菌性髄膜炎	全県	報告数	-	2	-	1	2	2
		定点当たり	-	0.20	-	0.11	0.22	0.22
	県域	報告数	-	1	-	1	1	1
		定点当たり	-	0.25	-	0.25	0.33	0.33
マイコプラズマ肺炎	全県	報告数	4	11	13	15	14	16
		定点当たり	0.57	1.10	1.30	1.67	1.56	1.78
	県域	報告数	4	4	7	6	2	-
		定点当たり	1.00	1.00	1.75	1.50	0.67	-
クラミジア肺炎 (オウム病を除く)	全県	報告数	-	-	-	-	-	-
		定点当たり	-	-	-	-	-	-
	県域	報告数	-	-	-	-	-	-
		定点当たり	-	-	-	-	-	-