

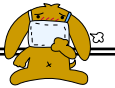


# 神奈川県感染症発生情報（43週報）

（10月22日～10月28日）

<http://www.eiken.pref.kanagawa.jp/>

平成24年・43週(10月22日～10月28日)



## 今週の注目感染症 ～RSウイルス感染症～

RSウイルス感染症の報告数が例年と比較して多くなっています。RSウイルス感染症は、かぜのような症状のときもありますが、乳幼児では肺炎や細気管支炎など重症化しやすく、注意が必要です。

## ～マイコプラズマ肺炎～

例年の同時期と比較して、マイコプラズマ肺炎の報告数が多くなっています。マイコプラズマ肺炎は、*Mycoplasma pneumoniae* の感染によって発症する肺炎で、小児や若年成人に多くみられます。手洗い、うがい、咳エチケットなどの一般的な感染症予防を心がけるとともに、今後の発生動向に注意しましょう。

## 今週の全数把握対象疾患

（当該週の国による集計及び各保健福祉事務所からの報告をもとに期日を決めて集計しているため、集計数が前後することがあります。）

分類	対象疾患	内訳				神奈川県
		県域	横浜市	川崎市	相模原市	
二類	結核	6	17	6	2	31
三類	腸管出血性大腸菌感染症	1	1			2
四類	つつが虫病	1				1
	マラリア	1				1
	レジオネラ症		2			2
	レプトスピラ症		2			2
五類	アメーバ赤痢	1		1		2
	劇症型溶血性レンサ球菌感染症			1		1
	後天性免疫不全症候群	1				1
	風しん	2	2			4
	麻しん		1			1

## 全数把握対象疾患情報

結核31例：病型は肺結核18例、肺結核及び結核性胸膜炎2例、肺結核及び腸結核の疑い1例、結核性リンパ節炎1例、無症  
状病原体保有者9例、年齢群は10歳未満4例、20歳代2例、30歳代4例、40歳代2例、50歳代1例、60歳代7例、70歳代4例、  
80歳代6例、90歳代1例

腸管出血性大腸菌感染症2例（うち有症状者2例）：年齢群は10歳未満1例、30歳代1例、血清型・毒素型はO157VT1 1例、  
O26VT1 1例、推定感染地域は神奈川県2例

つつが虫病1例：年齢群は70歳代、推定感染地域は神奈川県

マラリア1例：年齢群は40歳代、病型は熱帯熱、推定感染地域はベナン

レジオネラ症2例：年齢群は40歳代1例、70歳代1例、病型は肺炎型2例、推定感染地域は神奈川県1例、都道府県不明1例

レプトスピラ症2例：年齢群は10歳代1例、20歳代1例、推定感染経路は水系感染2例、推定感染地域はタイ・ラオス1例、  
沖縄県1例

アメーバ赤痢2例：年齢群は50歳代1例、60歳代1例、病型は腸管アメーバ症2例、推定感染経路は不明2例、推定感染地域  
は神奈川県1例、都道府県不明1例

劇症型溶血性レンサ球菌感染症1例：60歳代、推定感染経路は不明、推定感染地域は神奈川県

後天性免疫不全症候群1例：年齢群は30歳代、病型はAIDS、感染経路は同性間性的接触、推定感染地域は日本国内

風しん4例：年齢群は20歳代2例、30歳代1例、50歳代1例、病型は検査診断例4例、推定感染地域は神奈川県3例、東京都1  
例、ワクチン接種歴はあり1例、なし1例、不明2例

麻しん1例：年齢群は10歳代、病型は臨床診断例、推定感染地域は神奈川県、ワクチン接種歴はあり

## 今週の定点把握対象疾患

- ・RSウイルス感染症の報告数が、鎌倉（定点当たり1.17）、厚木（定点当たり1.09）保健福祉事務所管内及び横須賀市（定点当たり1.00）で多くなっています。
- ・咽頭結膜熱の報告数が三崎（定点当たり5.50）保健福祉事務所管内で多くなっています。
- ・マイコプラズマ肺炎の報告数が、神奈川県（定点当たり1.56）で例年と比較して多くなっています。

## 神奈川県感染症情報センター

神奈川県衛生研究所 企画情報部 衛生情報課

TEL:0467-83-4400(代表)

FAX:0467-89-5211(企画情報部)

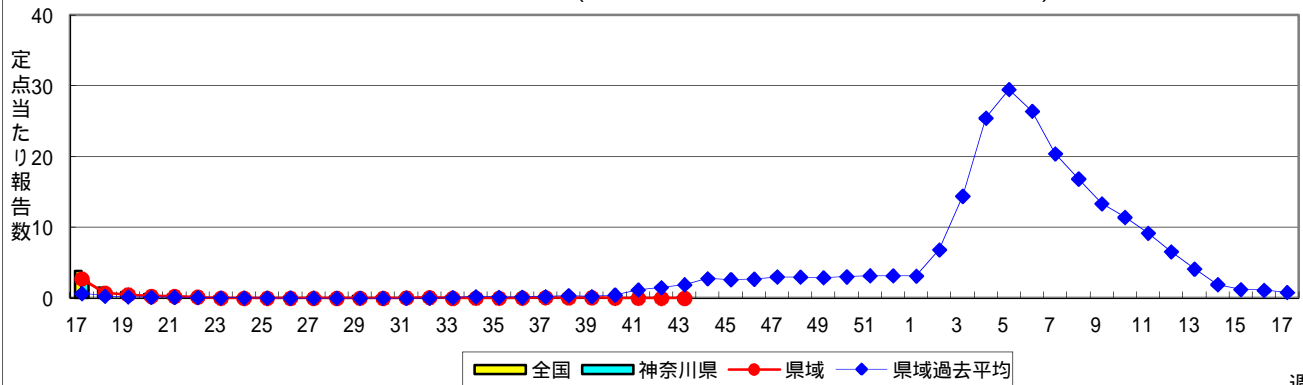
感染症発生動向調査事業は「感染症の予防及び感染症の患者に対する医療に関する法律」によって行われています。

\* 県域とは、神奈川県内の市町村のうち横浜市、川崎市、相模原市を除いた地域です。

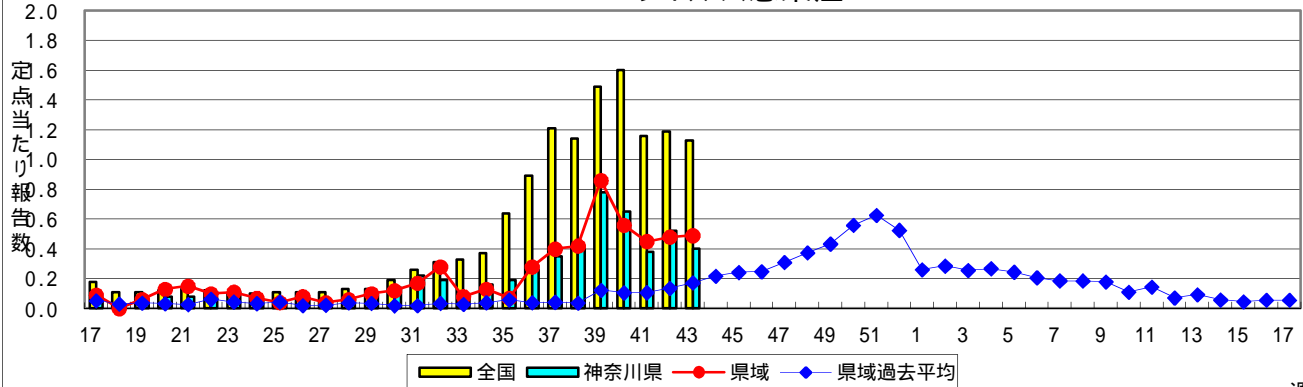
# 感染症発生動向調査:週報対象疾患の時系列グラフ

疾患名の括弧書きは、一般名称であり、正式名称ではありません。  
 神奈川県&県域(横浜市・川崎市・相模原市を除く)のデータです。

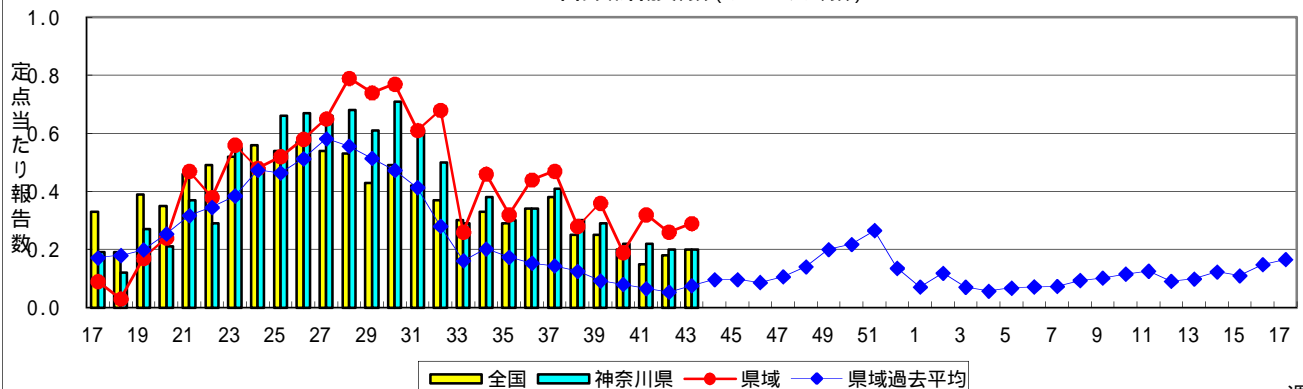
## インフルエンザ(高病原性鳥インフルエンザを除く)



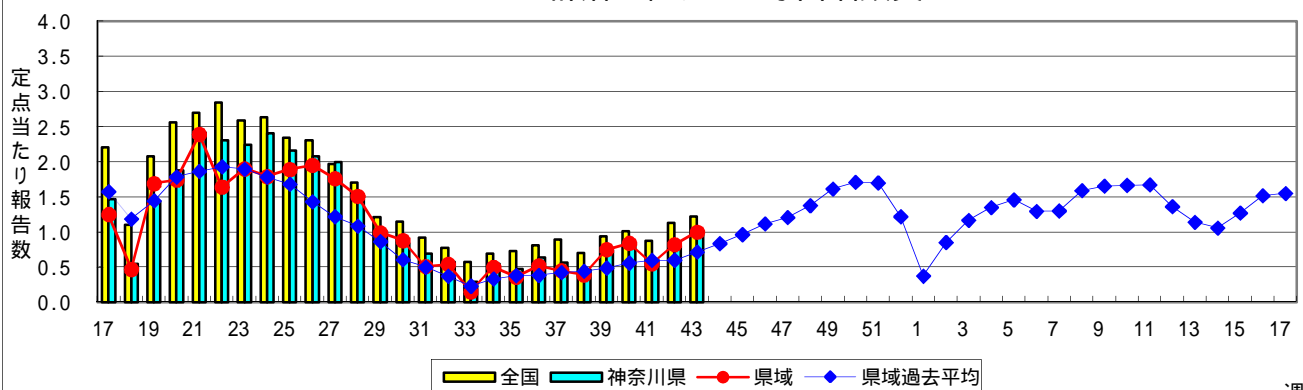
## RSウイルス感染症



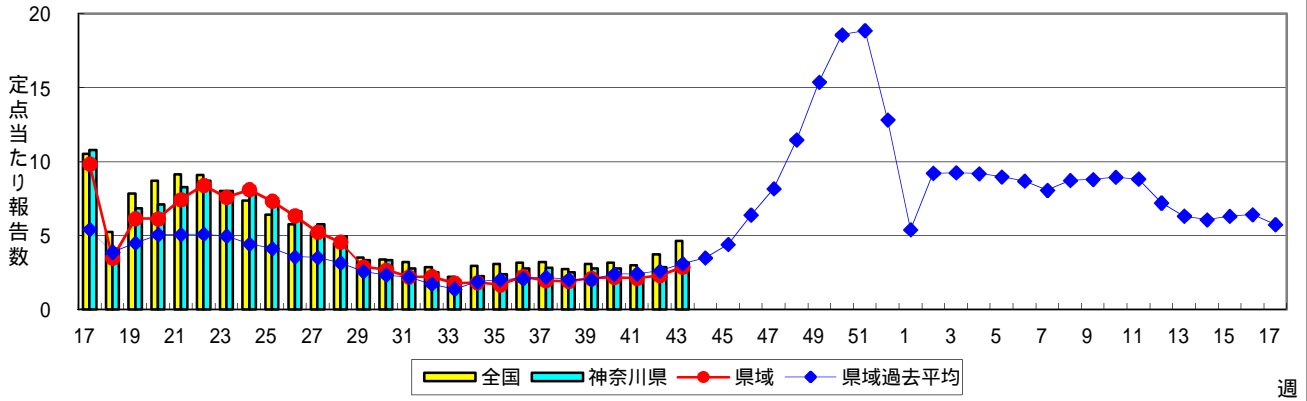
## 咽頭結膜熱(プール熱)



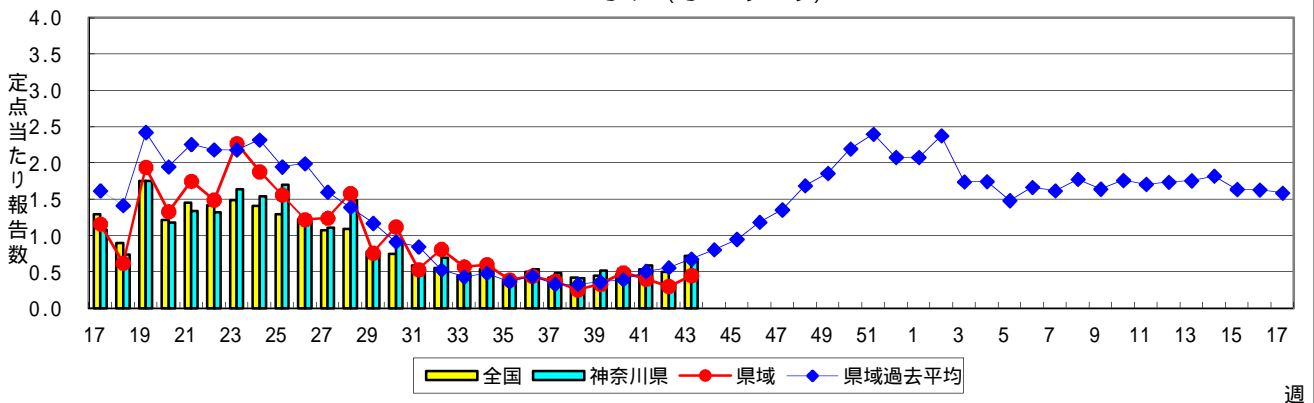
## A群溶血性レンサ球菌咽頭炎



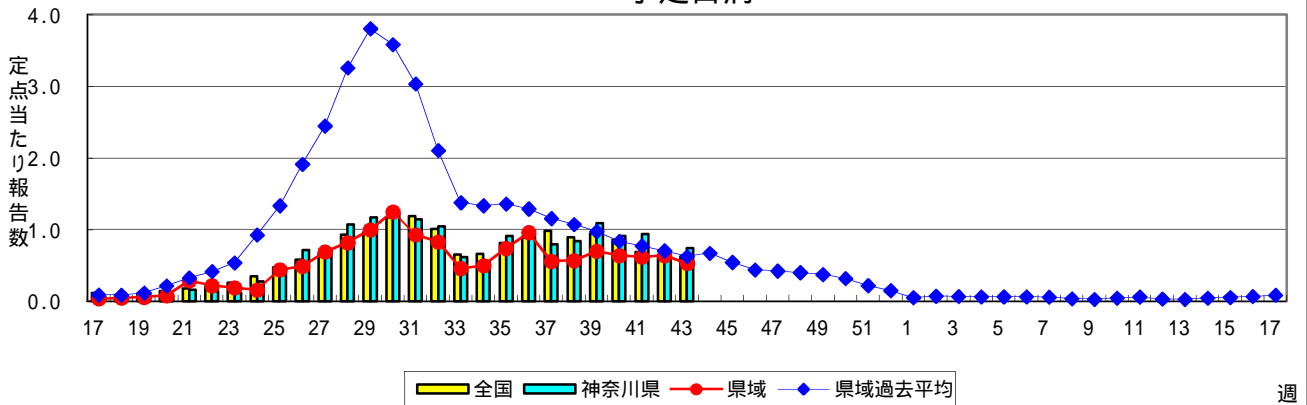
### 感染性胃腸炎



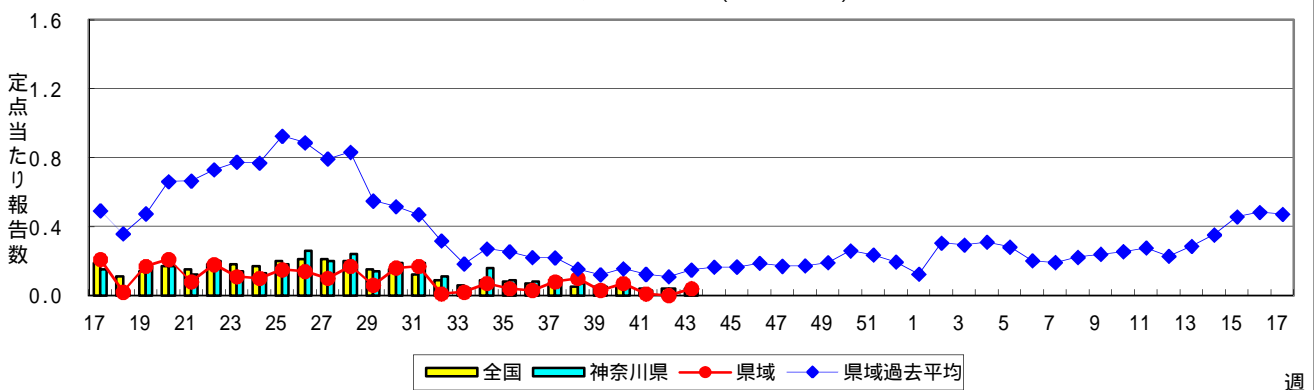
### 水痘(水ぼうそう)



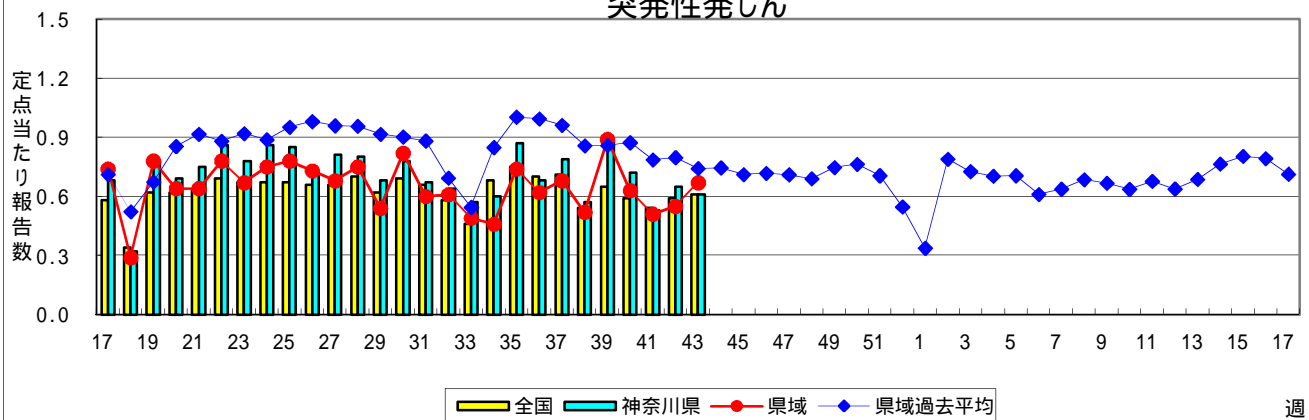
### 手足口病



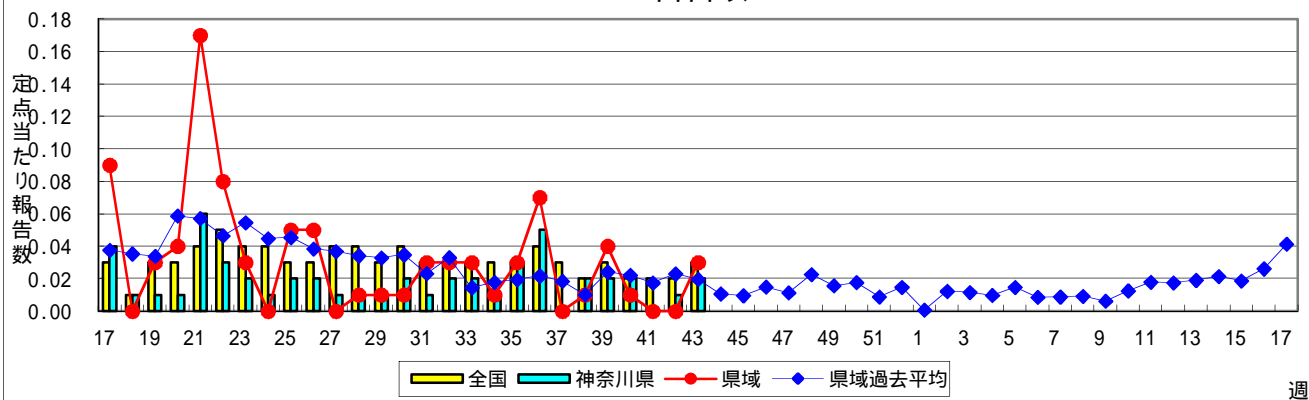
### 伝染性紅斑(リンゴ病)



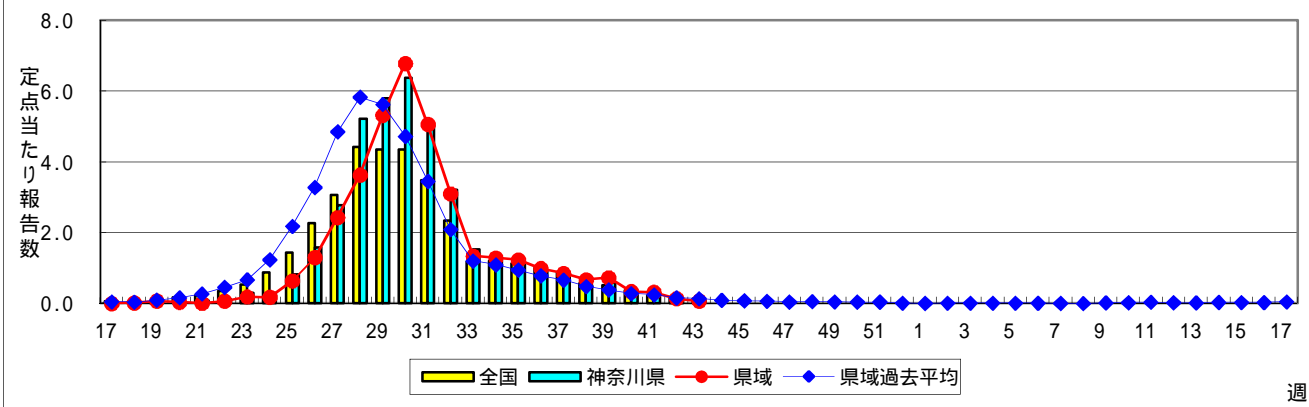
### 突発性発しん



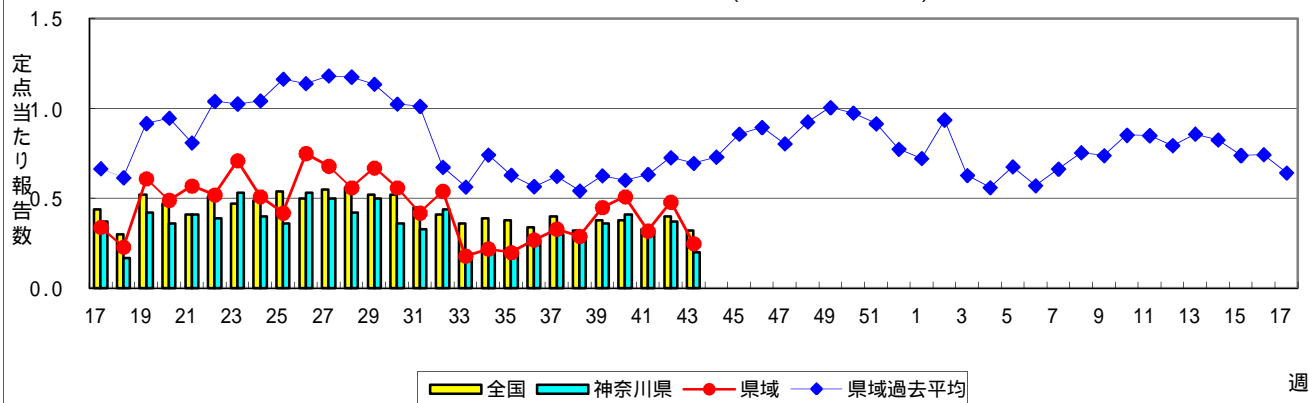
### 百日咳



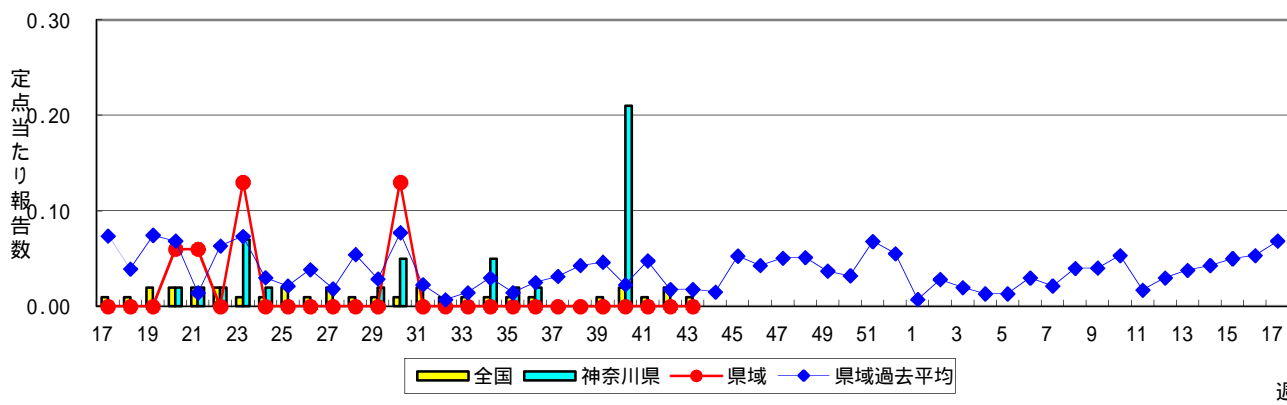
### ヘルパンギーナ



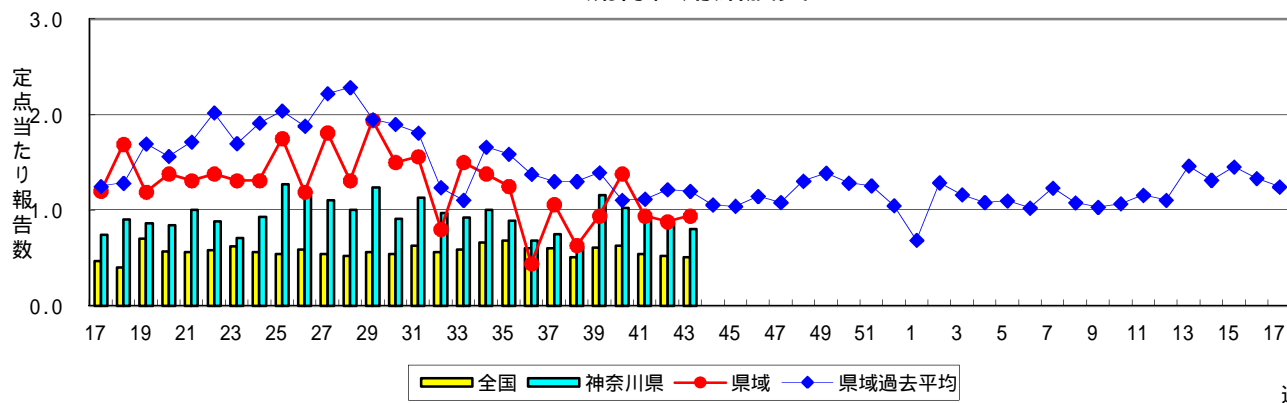
### 流行性耳下腺炎(おたふくかぜ)



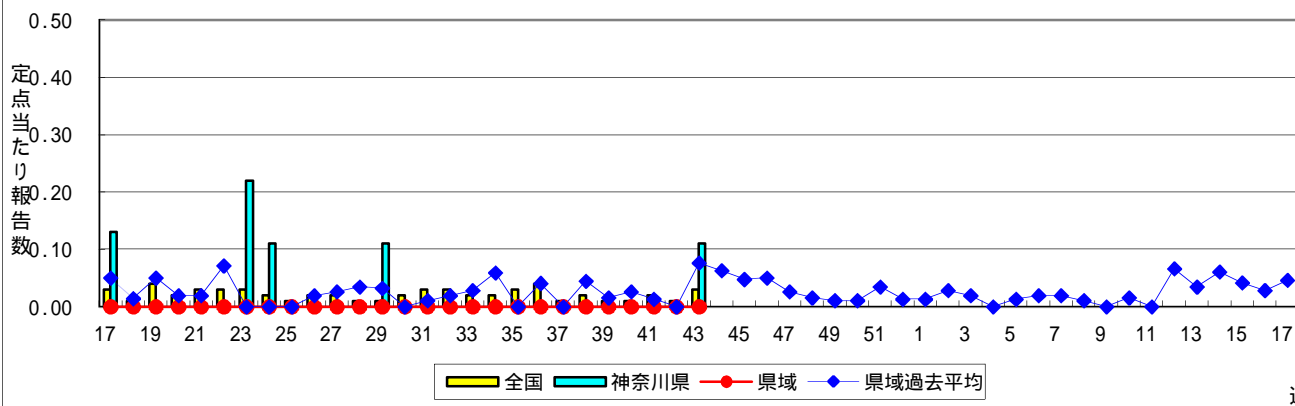
### 急性出血性結膜炎



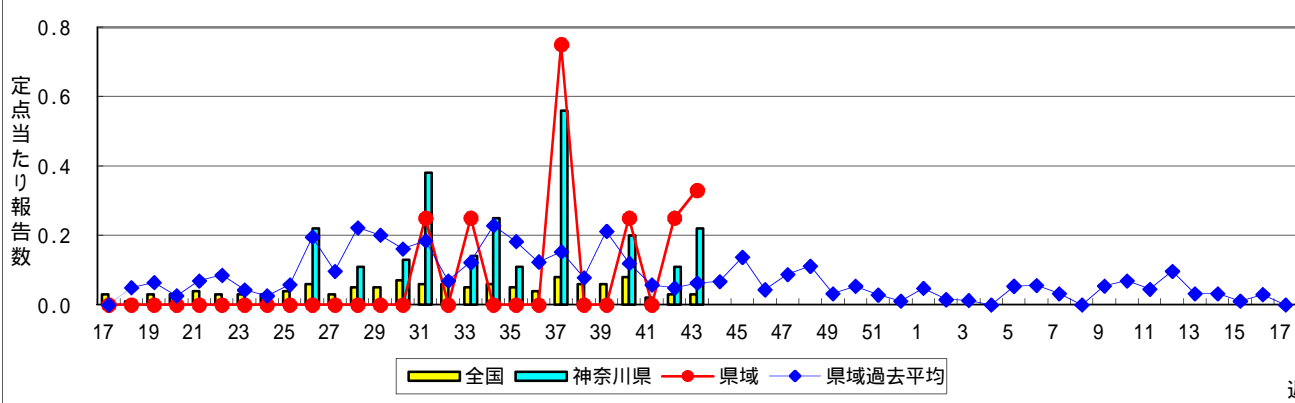
### 流行性角結膜炎



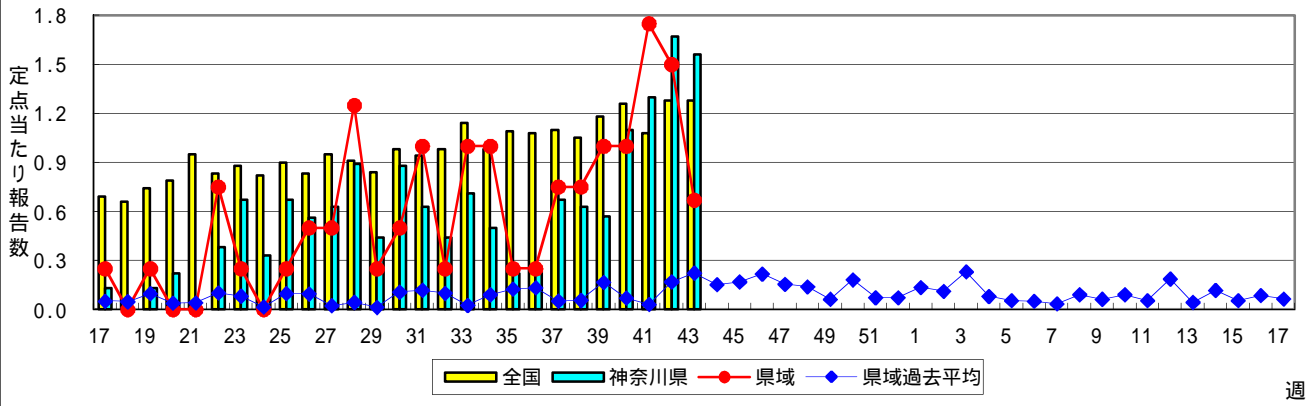
### 細菌性髄膜炎



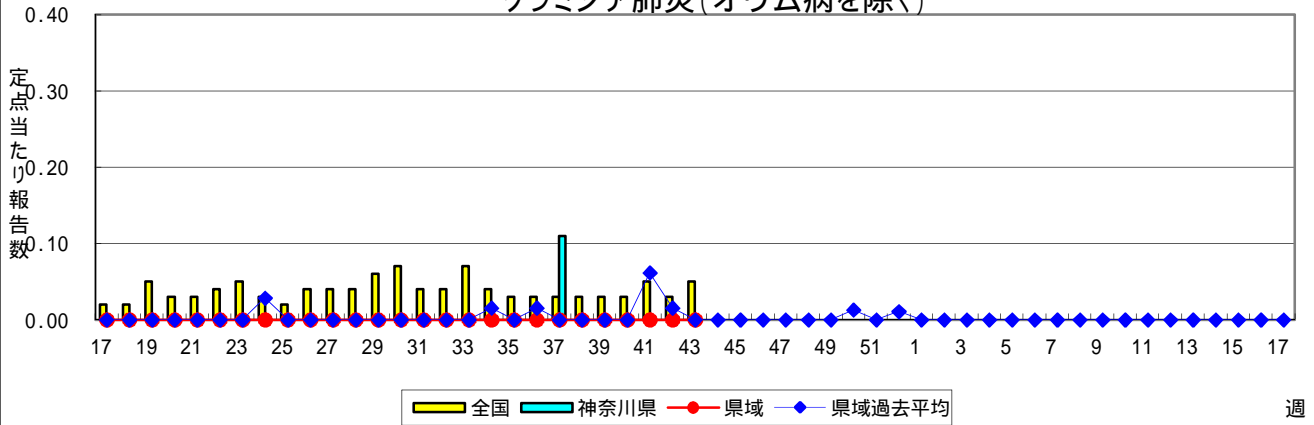
### 無菌性髄膜炎



### マイコプラズマ肺炎



### クラミジア肺炎(オウム病を除く)



# 表1 報告数・定点当たり報告数 疾病、政令市・保健所別 (その1)

2012年43週(10月22日～10月28日)

神奈川県	インフルエンザ (高病原性鳥インフルエンザを除く)		RSウイルス感染症		咽頭結膜熱		A群溶血性レンサ球菌咽頭炎		感染性胃腸炎	
	報告数	定点当たり	報告数	定点当たり	報告数	定点当たり	報告数	定点当たり	報告数	定点当たり
全県	12	0.04	80	0.40	40	0.20	205	1.02	638	3.17
横浜市	10	0.08	25	0.31	6	0.08	75	0.94	200	2.50
川崎市	2	0.04	16	0.48	9	0.27	49	1.48	144	4.36
相模原市	-	-	3	0.20	4	0.27	8	0.53	84	5.60
県域 (横浜市、川崎市、相模原市を除く)	-	-	36	0.49	21	0.29	73	1.00	210	2.88
横須賀市	-	-	9	1.00	3	0.33	10	1.11	7	0.78
藤沢市	-	-	1	0.11	-	-	5	0.56	35	3.89
平塚	-	-	1	0.14	1	0.14	4	0.57	14	2.00
鎌倉	-	-	7	1.17	2	0.33	7	1.17	21	3.50
小田原	-	-	1	0.17	1	0.17	12	2.00	11	1.83
三崎	-	-	-	-	11	5.50	-	-	-	-
厚木	-	-	12	1.09	2	0.18	6	0.55	51	4.64
足柄上	-	-	-	-	-	-	1	0.33	2	0.67
秦野	-	-	2	0.33	-	-	9	1.50	26	4.33
大和	-	-	-	-	1	0.14	14	2.00	27	3.86
茅ヶ崎	-	-	3	0.43	-	-	5	0.71	16	2.29

神奈川県	水痘		手足口病		伝染性紅斑		突発性発しん		百日咳	
	報告数	定点当たり	報告数	定点当たり	報告数	定点当たり	報告数	定点当たり	報告数	定点当たり
全県	130	0.65	149	0.74	9	0.04	122	0.61	5	0.02
横浜市	55	0.69	61	0.76	5	0.06	51	0.64	3	0.04
川崎市	28	0.85	40	1.21	1	0.03	13	0.39	-	-
相模原市	14	0.93	9	0.60	-	-	9	0.60	-	-
県域 (横浜市、川崎市、相模原市を除く)	33	0.45	39	0.53	3	0.04	49	0.67	2	0.03
横須賀市	3	0.33	8	0.89	-	-	3	0.33	-	-
藤沢市	5	0.56	3	0.33	-	-	11	1.22	1	0.11
平塚	3	0.43	-	-	1	0.14	2	0.29	-	-
鎌倉	-	-	5	0.83	-	-	4	0.67	-	-
小田原	8	1.33	8	1.33	-	-	2	0.33	1	0.17
三崎	-	-	3	1.50	-	-	-	-	-	-
厚木	5	0.45	7	0.64	-	-	11	1.00	-	-
足柄上	-	-	2	0.67	-	-	-	-	-	-
秦野	4	0.67	3	0.50	-	-	3	0.50	-	-
大和	-	-	-	-	1	0.14	3	0.43	-	-
茅ヶ崎	5	0.71	-	-	1	0.14	10	1.43	-	-

神奈川県	ヘルパンギーナ		流行性耳下腺炎		急性出血性結膜炎		流行性角結膜炎		細菌性髄膜炎	
	報告数	定点当たり	報告数	定点当たり	報告数	定点当たり	報告数	定点当たり	報告数	定点当たり
全県	17	0.08	41	0.20	-	-	35	0.80	1	0.11
横浜市	7	0.09	17	0.21	-	-	12	0.71	-	-
川崎市	4	0.12	4	0.12	-	-	6	0.86	1	0.50
相模原市	1	0.07	2	0.13	-	-	2	0.50	-	-
県域 (横浜市、川崎市、相模原市を除く)	5	0.07	18	0.25	-	-	15	0.94	-	-
横須賀市	-	-	4	0.44	-	-	5	2.50	...	...
藤沢市	1	0.11	1	0.11	-	-	1	0.50	-	-
平塚	2	0.29	2	0.29	-	-	-	-	-	-
鎌倉	-	-	-	-	-	-	1	1.00	...	...
小田原	1	0.17	-	-	-	-	-	-	...	...
三崎	-	-	-	-	...	...	...	...	...	...
厚木	1	0.09	5	0.45	-	-	8	2.67	-	-
足柄上	-	-	1	0.33	...	...	...	...	...	...
秦野	-	-	-	-	-	-	-	-	...	...
大和	-	-	4	0.57	-	-	-	-	...	...
茅ヶ崎	-	-	1	0.14	-	-	-	-	...	...

表1 報告数・定点当たり報告数 疾病、政令市・保健所別 (その2)

2012年43週(10月22日～10月28日)

神奈川県	無菌性髄膜炎		マイコプラズマ肺炎		クラミジア肺炎 (オウム病を除く)	
	報告数	定点当たり	報告数	定点当たり	報告数	定点当たり
全県	2	0.22	14	1.56	-	-
横浜市	1	0.33	12	4.00	-	-
川崎市	-	-	-	-	-	-
相模原市	-	-	-	-	-	-
県域 <small>(横浜、川崎、相模原を除く)</small>	1	0.33	2	0.67	-	-
横須賀市	...	...	...	...	...	...
藤沢市	1	1.00	2	2.00	-	-
平塚	-	-	-	-	-	-
鎌倉	...	...	...	...	...	...
小田原	...	...	...	...	...	...
三崎	...	...	...	...	...	...
厚木	-	-	-	-	-	-
足柄上	...	...	...	...	...	...
秦野	...	...	...	...	...	...
大和	...	...	...	...	...	...
茅ヶ崎	...	...	...	...	...	...



表2 報告数・定点当たり報告数、疾病・年齢階級別  
(全県及び横浜市・川崎市・相模原市を除く県域) (その1)

2012年43週(10月22日～10月28日)

\*表2は、各保健福祉事務所からの最新の報告をもとに作成しているため、国の還元データである表1および表3の数値と一致しないことがあります。

インフルエンザ	定点	項目	合計	～5か月	～11か月	1歳	2	3	4	5	6	7	8
インフルエンザ (高病原性鳥インフルエンザを除く)	全国	報告数	316	2	4	14	18	18	17	14	11	22	16
		定点当たり	0.06	0.00	0.00	0.00	0.00	0.00	0.00	0.00	0.00	0.00	0.00
	全県	報告数	12	-	1	-	-	1	1	-	-	1	-
		定点当たり	0.04	-	0.00	-	-	0.00	0.00	-	-	0.00	-
	県域	報告数	-	-	-	-	-	-	-	-	-	-	-
		定点当たり	-	-	-	-	-	-	-	-	-	-	-

小児科	定点	項目	合計	～5か月	～11か月	1歳	2	3	4	5	6	7	8
RSウイルス感染症	全国	報告数	3,541	480	802	1,260	592	244	106	40	7	4	2
		定点当たり	1.13	0.15	0.25	0.40	0.19	0.08	0.03	0.01	0.00	0.00	0.00
	全県	報告数	80	14	25	28	9	1	3	-	-	-	-
		定点当たり	0.40	0.07	0.12	0.14	0.04	0.00	0.01	-	-	-	-
	県域	報告数	36	5	13	13	4	-	1	-	-	-	-
		定点当たり	0.49	0.07	0.18	0.18	0.05	-	0.01	-	-	-	-
咽頭結膜熱	全国	報告数	625	3	31	127	75	92	75	58	48	26	19
		定点当たり	0.20	0.00	0.01	0.04	0.02	0.03	0.02	0.02	0.02	0.01	0.01
	全県	報告数	40	-	-	4	6	6	3	5	4	3	3
		定点当たり	0.20	-	-	0.02	0.03	0.03	0.01	0.02	0.02	0.01	0.01
	県域	報告数	21	-	-	2	4	3	1	1	2	2	1
		定点当たり	0.29	-	-	0.03	0.05	0.04	0.01	0.01	0.03	0.03	0.01
A群溶血性レンサ球菌咽頭炎	全国	報告数	3,828	4	19	97	175	328	469	539	563	417	337
		定点当たり	1.22	0.00	0.01	0.03	0.06	0.10	0.15	0.17	0.18	0.13	0.11
	全県	報告数	205	-	3	4	11	8	23	29	24	28	17
		定点当たり	1.02	-	0.01	0.02	0.05	0.04	0.11	0.14	0.12	0.14	0.08
	県域	報告数	73	-	2	2	4	-	10	8	10	7	4
		定点当たり	1.00	-	0.03	0.03	0.05	-	0.14	0.11	0.14	0.10	0.05
感染性胃腸炎	全国	報告数	14,601	198	1,184	2,467	1,628	1,454	1,352	1,111	780	632	533
		定点当たり	4.64	0.06	0.38	0.78	0.52	0.46	0.43	0.35	0.25	0.20	0.17
	全県	報告数	638	3	51	94	73	50	56	56	48	38	26
		定点当たり	3.17	0.01	0.25	0.47	0.36	0.25	0.28	0.28	0.24	0.19	0.13
	県域	報告数	210	1	11	24	21	17	16	24	19	15	9
		定点当たり	2.88	0.01	0.15	0.33	0.29	0.23	0.22	0.33	0.26	0.21	0.12
水痘	全国	報告数	2,280	29	136	397	394	379	336	245	120	79	48
		定点当たり	0.72	0.01	0.04	0.13	0.13	0.12	0.11	0.08	0.04	0.03	0.02
	全県	報告数	130	4	7	13	25	17	24	12	7	4	10
		定点当たり	0.65	0.02	0.03	0.06	0.12	0.08	0.12	0.06	0.03	0.02	0.05
	県域	報告数	33	2	2	4	5	3	6	3	1	1	4
		定点当たり	0.45	0.03	0.03	0.05	0.07	0.04	0.08	0.04	0.01	0.01	0.05

インフルエンザ	定点	項目	9	10-14	15-19	20-29	30-39	40-49	50-59	60-69	70-79	80歳以上
インフルエンザ (高病原性鳥インフルエンザを除く)	全国	報告数	8	21	13	26	43	25	14	6	13	11
		定点当たり	0.00	0.00	0.00	0.01	0.01	0.01	0.00	0.00	0.00	0.00
	全県	報告数	-	-	1	2	2	1	1	-	1	-
		定点当たり	-	-	0.00	0.01	0.01	0.00	0.00	-	0.00	-
	県域	報告数	-	-	-	-	-	-	-	-	-	-
		定点当たり	-	-	-	-	-	-	-	-	-	-

小児科	定点	項目	9	10-14	15-19	20歳以上
RSウイルス感染症	全国	報告数	2	1	-	1
		定点当たり	0.00	0.00	-	0.00
	全県	報告数	-	-	-	-
		定点当たり	-	-	-	-
	県域	報告数	-	-	-	-
		定点当たり	-	-	-	-
咽頭結膜熱	全国	報告数	15	39	3	14
		定点当たり	0.00	0.01	0.00	0.00
	全県	報告数	1	4	-	1
		定点当たり	0.00	0.02	-	0.00
	県域	報告数	1	4	-	-
		定点当たり	0.01	0.05	-	-
A群溶血性レンサ球菌咽頭炎	全国	報告数	239	431	48	162
		定点当たり	0.08	0.14	0.02	0.05
	全県	報告数	16	29	3	10
		定点当たり	0.08	0.14	0.01	0.05
	県域	報告数	7	14	1	4
		定点当たり	0.10	0.19	0.01	0.05
感染性胃腸炎	全国	報告数	437	1,225	281	1,319
		定点当たり	0.14	0.39	0.09	0.42
	全県	報告数	20	59	12	61
		定点当たり	0.10	0.25	0.06	0.30
	県域	報告数	10	21	5	17
		定点当たり	0.14	0.29	0.07	0.23
水痘	全国	報告数	35	62	7	13
		定点当たり	0.01	0.02	0.00	0.00
	全県	報告数	4	2	-	1
		定点当たり	0.02	0.01	-	0.00
	県域	報告数	1	1	-	-
		定点当たり	0.01	0.01	-	-

表2 報告数・定点当たり報告数、疾病・年齢階級別  
(全県及び横浜市・川崎市・相模原市を除く県域) (その2)

2012年43週(10月22日～10月28日)

\*表2は、各保健福祉事務所からの最新の報告をもとに作成しているため、国の還元データである表1および表3の数値と一致しないことがあります。

小児科定点	項目	合計	～5か月	～11か月	1歳
手足口病	全国	報告数 1,988	11	140	550
		定点当たり 0.63	0.00	0.04	0.17
	全県	報告数 149	1	10	44
		定点当たり 0.74	0.00	0.05	0.22
	県域	報告数 39	-	2	18
		定点当たり 0.53	-	0.03	0.25
伝染性紅斑	全国	報告数 136	1	15	18
		定点当たり 0.04	0.00	0.00	0.01
	全県	報告数 9	-	-	1
		定点当たり 0.04	-	-	0.00
	県域	報告数 3	-	-	-
		定点当たり 0.04	-	-	-
突発性発しん	全国	報告数 1,904	39	791	932
		定点当たり 0.61	0.01	0.25	0.30
	全県	報告数 122	1	48	63
		定点当たり 0.61	0.00	0.24	0.31
	県域	報告数 49	-	22	24
		定点当たり 0.67	-	0.30	0.33
百日咳	全国	報告数 82	8	1	5
		定点当たり 0.03	0.00	0.00	0.00
	全県	報告数 5	-	-	-
		定点当たり 0.02	-	-	-
	県域	報告数 2	-	-	-
		定点当たり 0.03	-	-	-
ヘルパンギーナ	全国	報告数 408	4	54	122
		定点当たり 0.13	0.00	0.02	0.04
	全県	報告数 17	-	4	5
		定点当たり 0.08	-	0.02	0.02
	県域	報告数 5	-	1	1
		定点当たり 0.07	-	0.01	0.01
流行性耳下腺炎	全国	報告数 1,006	-	7	42
		定点当たり 0.32	-	0.00	0.01
	全県	報告数 41	-	-	1
		定点当たり 0.20	-	-	0.00
	県域	報告数 18	-	-	1
		定点当たり 0.25	-	-	0.01

小児科定点	項目	2	3	4	5	6	7	8	9	10-14	15-19	20歳以上
手足口病	全国	報告数 421	284	219	154	70	41	28	23	24	4	19
		定点当たり 0.13	0.09	0.07	0.05	0.02	0.01	0.01	0.01	0.01	0.00	0.01
	全県	報告数 39	13	17	11	7	1	-	1	2	-	3
		定点当たり 0.19	0.06	0.08	0.05	0.03	0.00	-	0.00	0.01	-	0.01
	県域	報告数 9	2	3	3	-	-	-	1	-	-	1
		定点当たり 0.12	0.03	0.04	0.04	-	-	-	0.01	-	-	0.01
伝染性紅斑	全国	報告数 5	16	14	22	13	12	6	3	6	1	4
		定点当たり 0.00	0.01	0.00	0.01	0.00	0.00	0.00	0.00	0.00	0.00	0.00
	全県	報告数 -	-	1	5	-	2	-	1	2	-	3
		定点当たり -	-	0.00	0.02	-	0.01	-	0.00	0.01	-	0.01
	県域	報告数 -	-	-	1	-	2	-	-	-	-	-
		定点当たり -	-	-	0.01	-	0.03	-	-	-	-	-
突発性発しん	全国	報告数 101	33	4	2	2	-	-	-	-	-	-
		定点当たり 0.03	0.01	0.00	0.00	0.00	-	-	-	-	-	-
	全県	報告数 6	4	-	-	-	-	-	-	-	-	-
		定点当たり 0.03	0.02	-	-	-	-	-	-	-	-	-
	県域	報告数 1	2	-	-	-	-	-	-	-	-	-
		定点当たり 0.01	0.03	-	-	-	-	-	-	-	-	-
百日咳	全国	報告数 5	5	5	1	2	3	3	1	15	5	23
		定点当たり 0.00	0.00	0.00	0.00	0.00	0.00	0.00	0.00	0.00	0.00	0.01
	全県	報告数 -	1	1	-	-	-	-	1	-	-	1
		定点当たり -	0.00	0.00	-	-	-	-	0.00	-	-	0.00
	県域	報告数 -	-	-	-	-	-	-	1	-	-	1
		定点当たり -	-	-	-	-	-	-	0.01	-	-	0.01
ヘルパンギーナ	全国	報告数 80	59	38	27	4	5	4	4	2	-	5
		定点当たり 0.03	0.02	0.01	0.01	0.00	0.00	0.00	0.00	0.00	-	0.00
	全県	報告数 1	3	1	1	1	-	1	-	-	-	-
		定点当たり 0.00	0.01	0.00	0.00	0.00	-	0.00	-	-	-	-
	県域	報告数 -	2	-	-	1	-	-	-	-	-	-
		定点当たり -	0.03	-	-	0.01	-	-	-	-	-	-
流行性耳下腺炎	全国	報告数 92	121	175	161	123	97	64	28	69	5	22
		定点当たり 0.03	0.04	0.06	0.05	0.04	0.03	0.02	0.01	0.02	0.00	0.01
	全県	報告数 3	3	3	5	6	4	9	-	5	-	2
		定点当たり 0.01	0.01	0.01	0.02	0.03	0.02	0.04	-	0.02	-	0.01
	県域	報告数 -	2	2	-	4	3	4	-	2	-	-
		定点当たり -	0.03	0.03	-	0.05	0.04	0.05	-	0.03	-	-

表2 報告数・定点当たり報告数、疾病・年齢階級別  
(全県及び横浜市・川崎市・相模原市を除く県域) (その3)

2012年43週(10月22日～10月28日)

\*表2は、各保健福祉事務所からの最新の報告をもとに作成しているため、国の還元データである表1および表3の数値と一致しないことがあります。

眼科定点	項目	合計	～5か月	～11か月	1歳	2	3	4	5	6	7	8
急性出血性結膜炎	全国	報告数 8	-	-	-	-	1	-	-	-	1	-
		定点当たり 0.01	-	-	-	-	0.00	-	-	-	0.00	-
	全県	報告数 -	-	-	-	-	-	-	-	-	-	-
		定点当たり -	-	-	-	-	-	-	-	-	-	-
	県域	報告数 -	-	-	-	-	-	-	-	-	-	-
		定点当たり -	-	-	-	-	-	-	-	-	-	-
流行性角結膜炎	全国	報告数 352	-	2	4	3	6	10	11	5	4	5
		定点当たり 0.51	-	0.00	0.01	0.00	0.01	0.01	0.02	0.01	0.01	0.01
	全県	報告数 35	-	-	-	-	1	2	-	-	2	2
		定点当たり 0.80	-	-	-	-	0.02	0.05	-	-	0.05	0.05
	県域	報告数 15	-	-	-	-	1	1	-	-	1	2
		定点当たり 0.94	-	-	-	-	0.06	0.06	-	-	0.06	0.13

基幹定点(週報)	項目	合計	0歳	1-4	5-9	10-14	15-19	20-24	25-29	30-34	35-39	40-44
細菌性髄膜炎	全国	報告数 15	6	1	1	1	1	1	-	-	-	-
		定点当たり 0.03	0.01	0.00	0.00	0.00	0.00	0.00	-	-	-	-
	全県	報告数 1	-	-	-	-	-	1	-	-	-	-
		定点当たり 0.11	-	-	-	-	-	0.11	-	-	-	-
	県域	報告数 -	-	-	-	-	-	-	-	-	-	-
		定点当たり -	-	-	-	-	-	-	-	-	-	-
無菌性髄膜炎	全国	報告数 15	2	-	5	3	1	1	-	1	1	1
		定点当たり 0.03	0.00	-	0.01	0.01	0.00	0.00	-	0.00	0.00	0.00
	全県	報告数 2	-	-	-	1	1	-	-	-	-	-
		定点当たり 0.22	-	-	-	0.11	0.11	-	-	-	-	-
	県域	報告数 1	-	-	-	-	1	-	-	-	-	-
		定点当たり 0.25	-	-	-	-	0.25	-	-	-	-	-
マイコプラズマ肺炎	全国	報告数 598	3	196	179	87	27	15	16	12	11	9
		定点当たり 1.28	0.01	0.42	0.38	0.19	0.06	0.03	0.03	0.03	0.02	0.02
	全県	報告数 14	-	3	7	2	-	-	-	-	-	1
		定点当たり 1.56	-	0.33	0.78	0.22	-	-	-	-	-	0.11
	県域	報告数 2	-	1	1	-	-	-	-	-	-	-
		定点当たり 0.50	-	0.25	0.25	-	-	-	-	-	-	-
クラミジア肺炎 (オウム病を除く)	全国	報告数 24	-	7	6	2	1	-	-	-	-	-
		定点当たり 0.05	-	0.01	0.01	0.00	0.00	-	-	-	-	-
	全県	報告数 -	-	-	-	-	-	-	-	-	-	-
		定点当たり -	-	-	-	-	-	-	-	-	-	-
	県域	報告数 -	-	-	-	-	-	-	-	-	-	-
		定点当たり -	-	-	-	-	-	-	-	-	-	-

眼科定点	項目	9	10-14	15-19	20-29	30-39	40-49	50-59	60-69	70歳以上
急性出血性結膜炎	全国	報告数 -	-	-	2	-	-	2	2	-
		定点当たり -	-	-	0.00	-	-	0.00	0.00	-
	全県	報告数 -	-	-	-	-	-	-	-	-
		定点当たり -	-	-	-	-	-	-	-	-
	県域	報告数 -	-	-	-	-	-	-	-	-
		定点当たり -	-	-	-	-	-	-	-	-
流行性角結膜炎	全国	報告数 11	14	16	64	69	43	33	23	29
		定点当たり 0.02	0.02	0.02	0.09	0.10	0.06	0.05	0.03	0.04
	全県	報告数 3	-	-	3	8	5	5	3	1
		定点当たり 0.07	-	-	0.07	0.18	0.11	0.11	0.07	0.02
	県域	報告数 1	-	-	2	2	2	1	1	1
		定点当たり 0.06	-	-	0.13	0.13	0.13	0.06	0.06	0.06

基幹定点(週報)	項目	45-49	50-54	55-59	60-64	65-69	70歳以上
細菌性髄膜炎	全国	報告数 1	-	2	-	-	1
		定点当たり 0.00	-	0.00	-	-	0.00
	全県	報告数 -	-	-	-	-	-
		定点当たり -	-	-	-	-	-
	県域	報告数 -	-	-	-	-	-
		定点当たり -	-	-	-	-	-
無菌性髄膜炎	全国	報告数 -	-	-	-	-	-
		定点当たり -	-	-	-	-	-
	全県	報告数 -	-	-	-	-	-
		定点当たり -	-	-	-	-	-
	県域	報告数 -	-	-	-	-	-
		定点当たり -	-	-	-	-	-
マイコプラズマ肺炎	全国	報告数 2	4	2	8	3	24
		定点当たり 0.00	0.01	0.00	0.02	0.01	0.05
	全県	報告数 -	-	1	-	-	-
		定点当たり -	-	0.11	-	-	-
	県域	報告数 -	-	-	-	-	-
		定点当たり -	-	-	-	-	-
クラミジア肺炎 (オウム病を除く)	全国	報告数 1	-	1	-	2	4
		定点当たり 0.00	-	0.00	-	0.00	0.01
	全県	報告数 -	-	-	-	-	-
		定点当たり -	-	-	-	-	-
	県域	報告数 -	-	-	-	-	-
		定点当たり -	-	-	-	-	-

表3 5週前～今週の推移 (その1)  
(全県及び横浜市・川崎市・相模原市を除く県域)

2012年43週(10月22日～10月28日)

疾病名	項目		5週前	4週前	3週前	2週前	1週前	今週
			38週	39週	40週	41週	42週	43週
			(09月17日 ～09月23 日)	(09月24日 ～09月30 日)	(10月01日 ～10月07 日)	(10月08日 ～10月14 日)	(10月15日 ～10月21 日)	(10月22日 ～10月28 日)
インフルエンザ (高病原性鳥インフルエンザを除く)	全県	報告数	12	23	13	11	12	12
		定点当たり	0.04	0.07	0.04	0.03	0.04	0.04
	県域	報告数	7	12	4	4	2	-
		定点当たり	0.06	0.10	0.03	0.03	0.02	-
RSウイルス 感染症	全県	報告数	79	157	127	76	103	80
		定点当たり	0.41	0.78	0.65	0.38	0.52	0.40
	県域	報告数	29	63	41	33	35	36
		定点当たり	0.42	0.86	0.56	0.45	0.48	0.49
咽頭結膜熱	全県	報告数	59	58	43	45	39	40
		定点当たり	0.30	0.29	0.22	0.22	0.20	0.20
	県域	報告数	19	26	14	23	19	21
		定点当たり	0.28	0.36	0.19	0.32	0.26	0.29
A群溶血性レンサ球菌咽頭炎	全県	報告数	90	150	155	122	160	205
		定点当たり	0.46	0.74	0.79	0.60	0.80	1.02
	県域	報告数	27	55	61	40	60	73
		定点当たり	0.39	0.75	0.84	0.55	0.82	1.00
感染性胃腸炎	全県	報告数	494	561	542	480	571	638
		定点当たり	2.53	2.78	2.77	2.38	2.86	3.17
	県域	報告数	132	154	160	155	168	210
		定点当たり	1.91	2.11	2.19	2.12	2.30	2.88
水痘	全県	報告数	80	106	101	120	68	130
		定点当たり	0.41	0.52	0.52	0.59	0.34	0.65
	県域	報告数	17	24	36	29	22	33
		定点当たり	0.25	0.33	0.49	0.40	0.30	0.45
手足口病	全県	報告数	164	221	179	190	131	149
		定点当たり	0.84	1.09	0.91	0.94	0.66	0.74
	県域	報告数	39	51	47	45	47	39
		定点当たり	0.57	0.70	0.64	0.62	0.64	0.53
伝染性紅斑	全県	報告数	14	11	12	7	7	9
		定点当たり	0.07	0.05	0.06	0.03	0.04	0.04
	県域	報告数	7	2	5	1	-	3
		定点当たり	0.10	0.03	0.07	0.01	-	0.04
突発性発しん	全県	報告数	112	177	142	107	130	122
		定点当たり	0.57	0.88	0.72	0.53	0.65	0.61
	県域	報告数	36	65	46	37	40	49
		定点当たり	0.52	0.89	0.63	0.51	0.55	0.67

表3 5週前～今週の推移 (その2)  
 (全県及び横浜市・川崎市・相模原市を除く県域)

2012年43週(10月22日～10月28日)

疾病名	項目		5週前	4週前	3週前	2週前	1週前	今週
			38週	39週	40週	41週	42週	43週
			(09月17日 ～09月23 日)	(09月24日 ～09月30 日)	(10月01日 ～10月07 日)	(10月08日 ～10月14 日)	(10月15日 ～10月21 日)	(10月22日 ～10月28 日)
百日咳	全県	報告数	3	5	3	1	2	5
		定点当たり	0.02	0.02	0.02	-	0.01	0.02
	県域	報告数	1	3	1	-	-	2
		定点当たり	0.01	0.04	0.01	-	-	0.03
ヘルパンギーナ	全県	報告数	101	120	66	59	31	17
		定点当たり	0.52	0.59	0.34	0.29	0.16	0.08
	県域	報告数	46	53	25	23	10	5
		定点当たり	0.67	0.73	0.34	0.32	0.14	0.07
流行性耳下腺炎	全県	報告数	53	72	81	65	74	41
		定点当たり	0.27	0.36	0.41	0.32	0.37	0.20
	県域	報告数	20	33	37	23	35	18
		定点当たり	0.29	0.45	0.51	0.32	0.48	0.25
急性出血性結膜炎	全県	報告数	-	-	9	-	-	-
		定点当たり	-	-	0.21	-	-	-
	県域	報告数	-	-	-	-	-	-
		定点当たり	-	-	-	-	-	-
流行性角結膜炎	全県	報告数	28	51	44	37	38	35
		定点当たり	0.62	1.16	1.02	0.90	0.86	0.80
	県域	報告数	10	15	22	15	14	15
		定点当たり	0.63	0.94	1.38	0.94	0.88	0.94
細菌性髄膜炎	全県	報告数	-	-	-	-	-	1
		定点当たり	-	-	-	-	-	0.11
	県域	報告数	-	-	-	-	-	-
		定点当たり	-	-	-	-	-	-
無菌性髄膜炎	全県	報告数	-	-	2	-	1	2
		定点当たり	-	-	0.20	-	0.11	0.22
	県域	報告数	-	-	1	-	1	1
		定点当たり	-	-	0.25	-	0.25	0.33
マイコプラズマ肺炎	全県	報告数	5	4	11	13	15	14
		定点当たり	0.63	0.57	1.10	1.30	1.67	1.56
	県域	報告数	3	4	4	7	6	2
		定点当たり	0.75	1.00	1.00	1.75	1.50	0.67
クラミジア肺炎 (オウム病を除く)	全県	報告数	-	-	-	-	-	-
		定点当たり	-	-	-	-	-	-
	県域	報告数	-	-	-	-	-	-
		定点当たり	-	-	-	-	-	-