



神奈川県感染症発生情報（42週報）

（10月15日～10月21日）

<http://www.eiken.pref.kanagawa.jp/>

平成24年・42週（10月15日～10月21日）



今週の注目感染症 ～RSウイルス感染症～

RSウイルス感染症の報告数が例年と比較して多くなっています。RSウイルス感染症は、かぜのような症状のときもありますが、乳幼児では肺炎や細気管支炎など重症化しやすく、注意が必要です。

～マイコプラズマ肺炎～

例年の同時期と比較して、マイコプラズマ肺炎の報告数が多くなっています。マイコプラズマ肺炎は、*Mycoplasma pneumoniae* の感染によって発症する肺炎で、小児や若年成人に多くみられます。手洗い、うがい、咳エチケットなどの一般的な感染症予防を心がけるとともに、今後の発生動向に注意しましょう。

今週の全数把握対象疾患

（当該週の国による集計及び各保健福祉事務所からの報告をもとに期日を決めて集計しているため、集計数が前後することがあります。）

分類	対象疾患	内訳				神奈川県
		県域	横浜市	川崎市	相模原市	
二類	結核	9	8	1	4	22
三類	細菌性赤痢		1			1
	腸管出血性大腸菌感染症	2	4	1		7
	腸チフス	1				1
四類	A型肝炎		1			1
	デング熱		2			2
	レジオネラ症			1		1
五類	後天性免疫不全症候群	1				1
	ジアルジア症		1	1		2
	梅毒	1			1	2
	バンコマイシン耐性腸球菌感染症		1			1
	風しん	2	4	2		8

全数把握対象疾患情報

結核22例：病型は肺結核9例、肺結核及び腸結核1例、肺結核及び胸膜炎1例、結核性胸膜炎2例、無症状病原体保有者9例、年齢群は10歳代1例、20歳代1例、30歳代2例、40歳代8例、50歳代2例、60歳代2例、70歳代1例、80歳代4例、90歳代1例
細菌性赤痢1例：年齢群は20歳代、菌種は*S. sonnei*、推定感染経路は経口感染、推定感染地域はインド
腸管出血性大腸菌感染症7例（うち有症状者4例）：年齢群は10歳未満3例、10歳代1例、20歳代2例、40歳代1例、血清型・毒素型はO157VT2 1例、O157VT1VT2 4例、O111VT1VT2 2例、推定感染地域は都道府県不明7例
腸チフス1例：年齢群は40歳代、推定感染地域はミャンマー・ベトナム・タイ
A型肝炎1例：年齢群は10歳代、感染経路は経口感染、推定感染地域はウズベキスタン
デング熱2例：年齢群は40歳代2例、病型はデング熱2例、推定感染地域はインド1例、グアム1例
レジオネラ症1例：年齢群は80歳代、病型は肺炎型、推定感染地域は都道府県不明
後天性免疫不全症候群1例：年齢群は20歳代、病型は無症候性キャリア、感染経路は同性間性的接触、推定感染地域は日本国内
ジアルジア症2例：年齢群は40歳代1例、60歳代1例、推定感染経路は経口感染2例、推定感染地域はベトナム・マレーシア・シンガポール1例、カザフスタン1例
梅毒2例：年齢群は20歳代1例、30歳代1例、病型は早期顕症梅毒（型）2例、推定感染経路は異性間性的接触1例、性的接触1例、推定感染地域は日本国内2例
バンコマイシン耐性腸球菌感染症1例：年齢群は80歳代、推定感染経路は不明、推定感染地域は神奈川県
風しん8例：年齢群は10歳代3例、20歳代3例、40歳代2例、病型は検査診断例6例、臨床診断例2例、推定感染地域は神奈川県2例、東京都1例、都道府県不明5例、ワクチン接種歴はあり3例、なし1例、不明4例

今週の定点把握対象疾患

- ・RSウイルス感染症の報告数が、厚木（1.00）保健福祉事務所管内で多くなっています。
- ・咽頭結膜熱の報告数が三崎（定点当たり4.00）保健福祉事務所管内で多くなっています。
- ・マイコプラズマ肺炎の報告数が、神奈川県（定点当たり1.67）で例年と比較して多くなっています。

神奈川県感染症情報センター

神奈川県衛生研究所 企画情報部 衛生情報課

TEL:0467-83-4400(代表)

FAX:0467-89-5211(企画情報部)

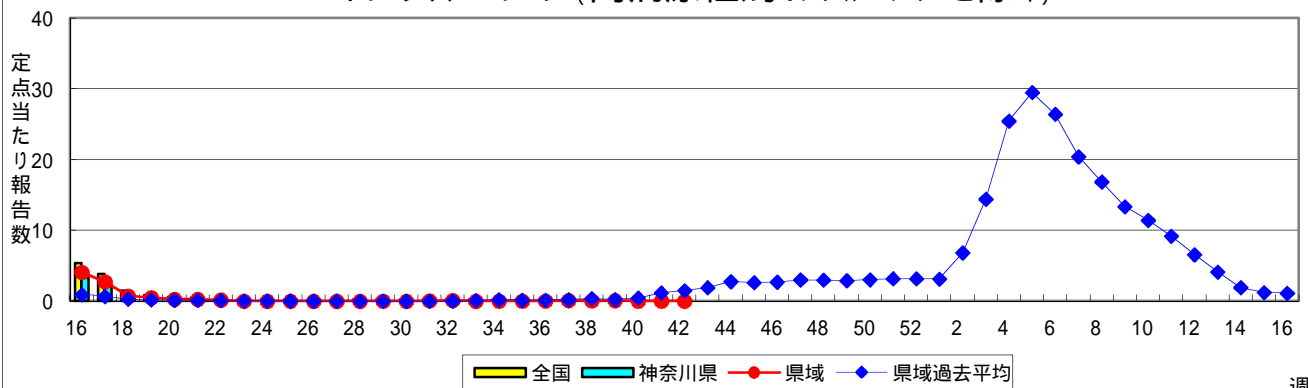
感染症発生動向調査事業は「感染症の予防及び感染症の患者に対する医療に関する法律」によって行われています。

* 県域とは、神奈川県内の市町村のうち横浜市、川崎市、相模原市を除いた地域です。

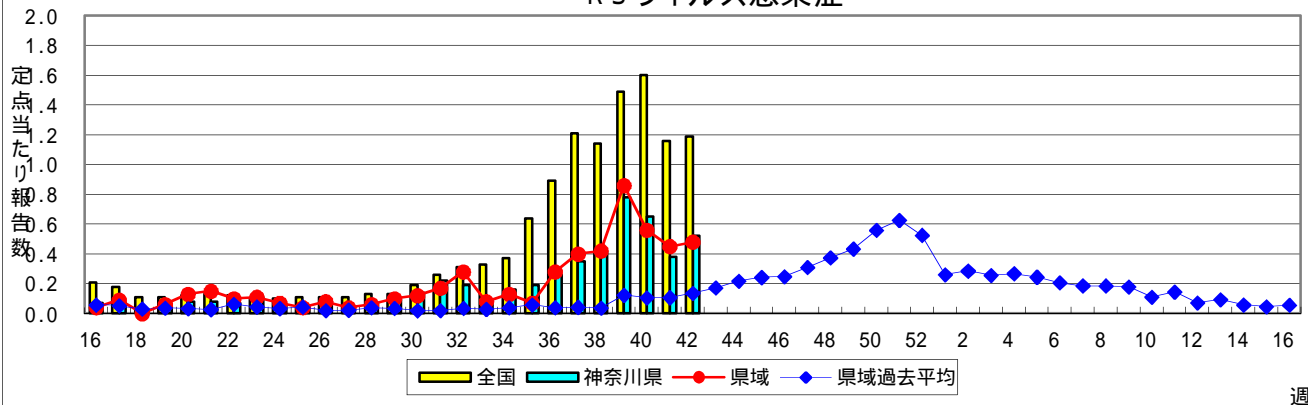
感染症発生動向調査:週報対象疾患の時系列グラフ

疾患名の括弧書きは、一般名称であり、正式名称ではありません。
 神奈川県&県域(横浜市・川崎市・相模原市を除く)のデータです。

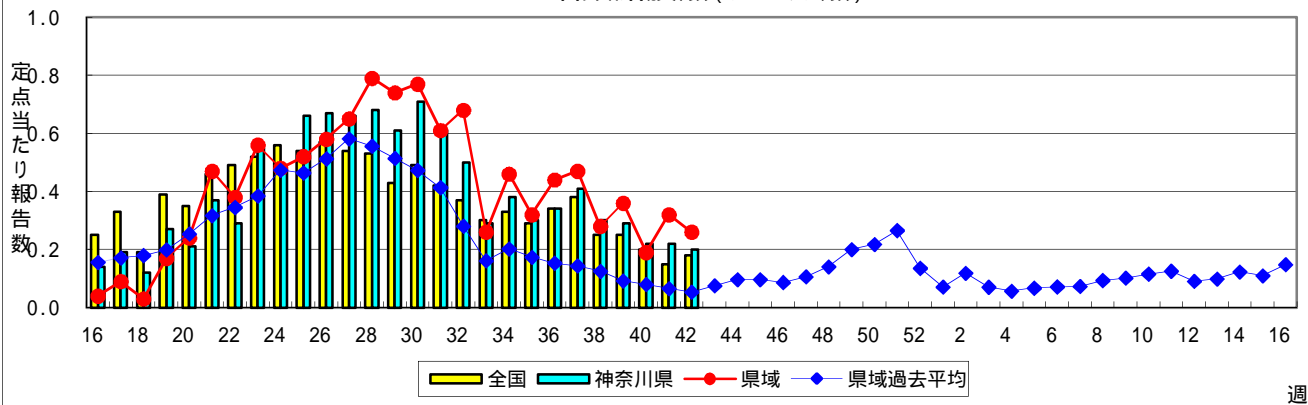
インフルエンザ(高病原性鳥インフルエンザを除く)



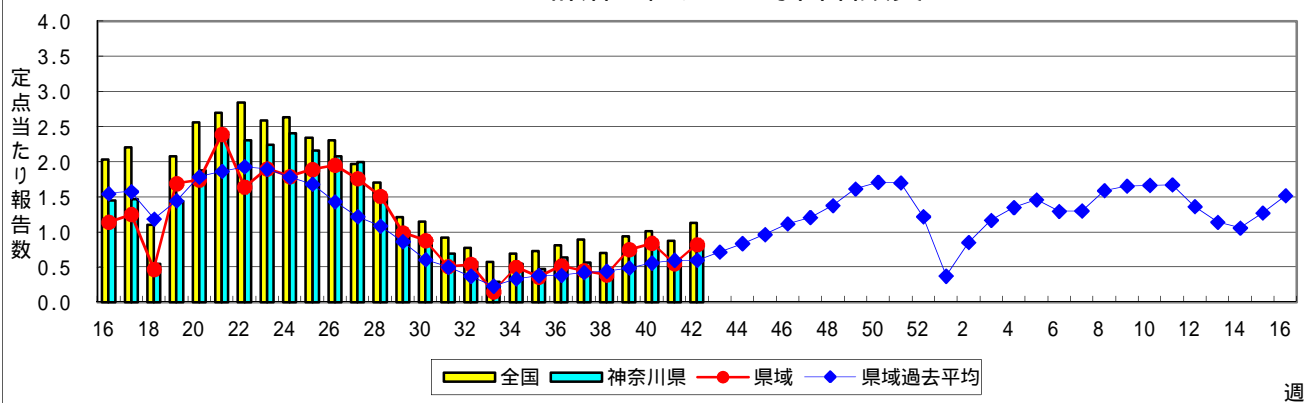
RSウイルス感染症



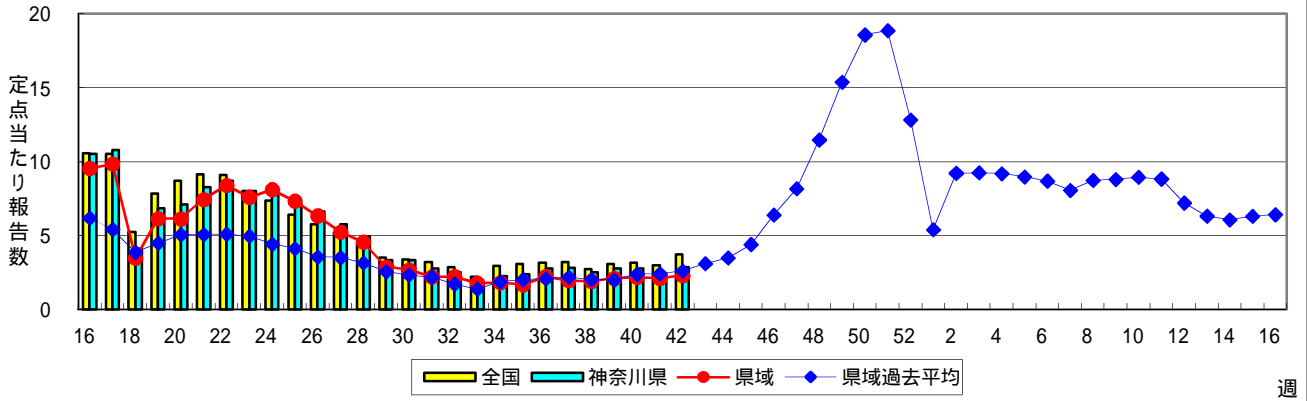
咽頭結膜熱(プール熱)



A群溶血性レンサ球菌咽頭炎

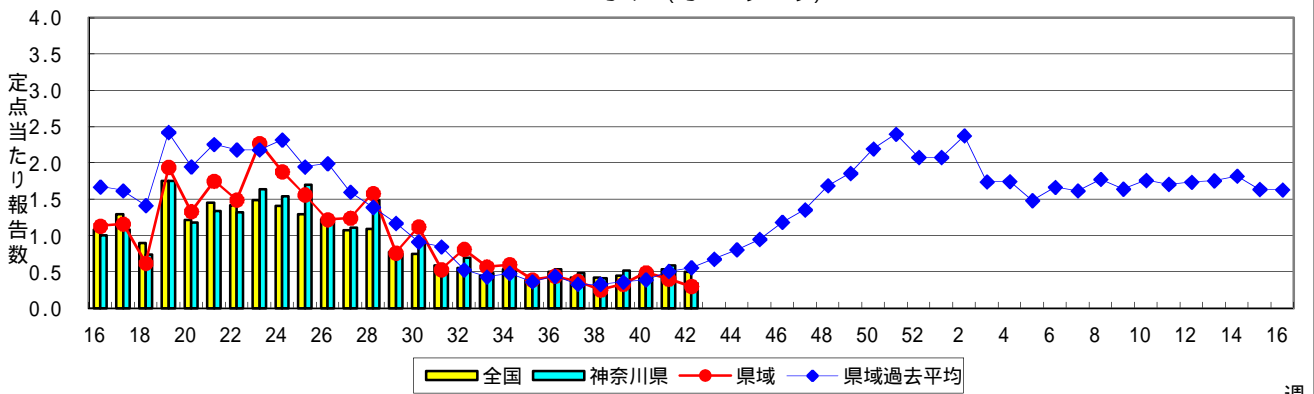


感染性胃腸炎



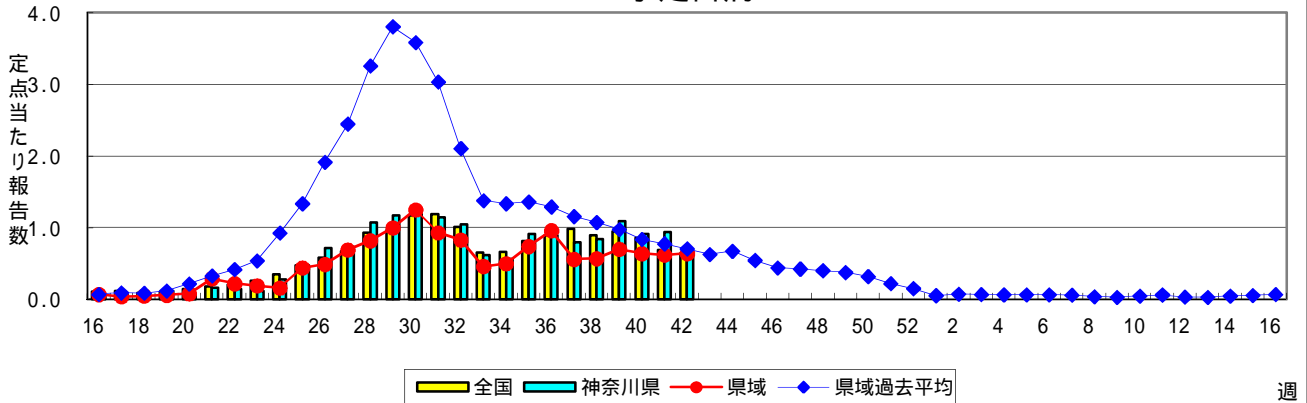
週

水痘(水ぼうそう)



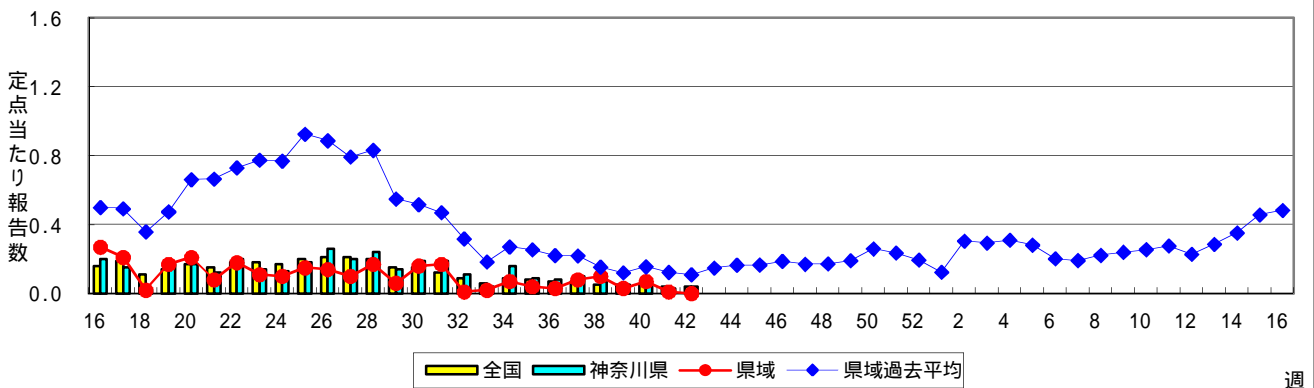
週

手足口病



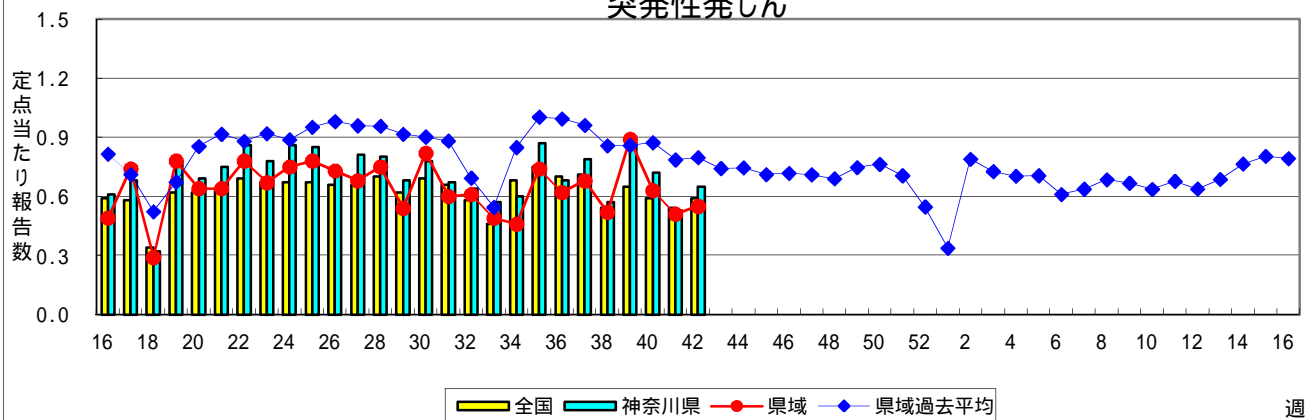
週

伝染性紅斑(リンゴ病)

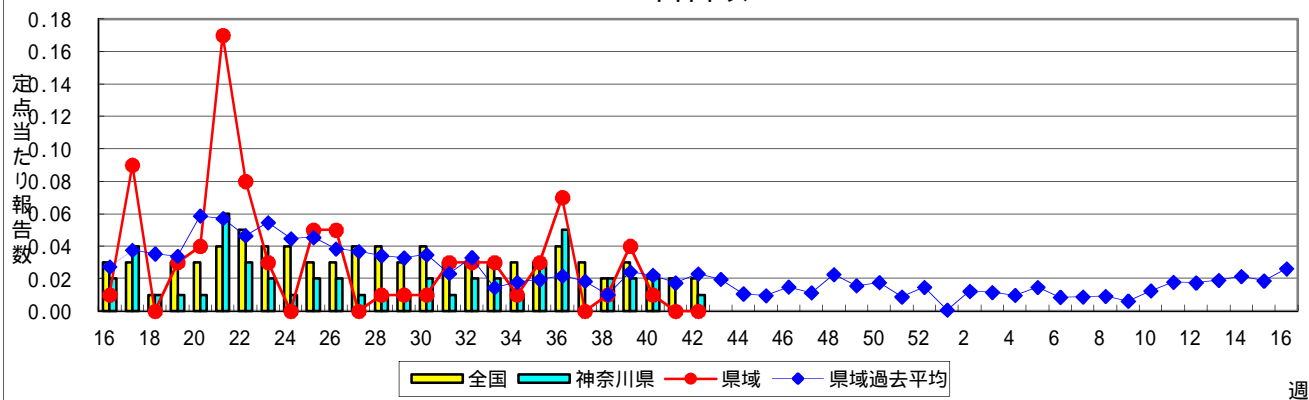


週

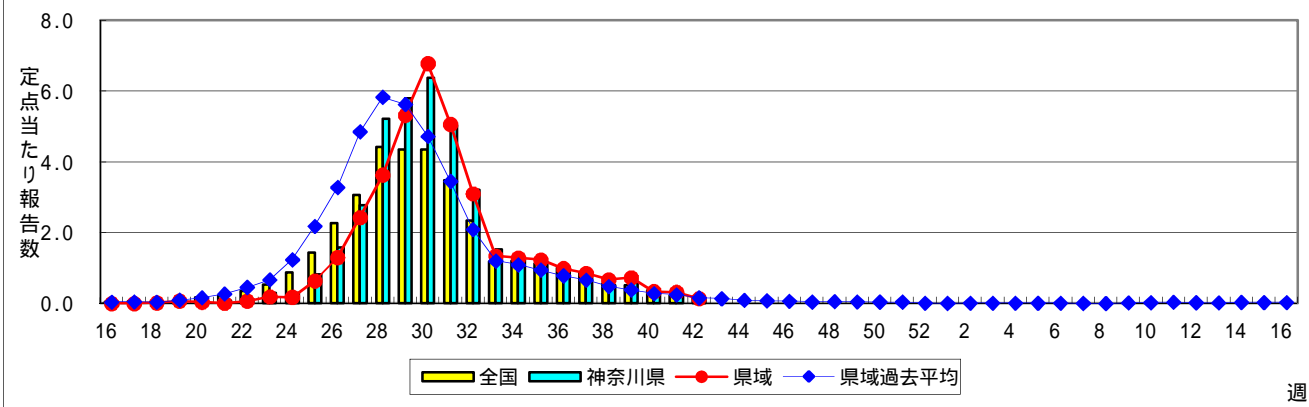
突発性発しん



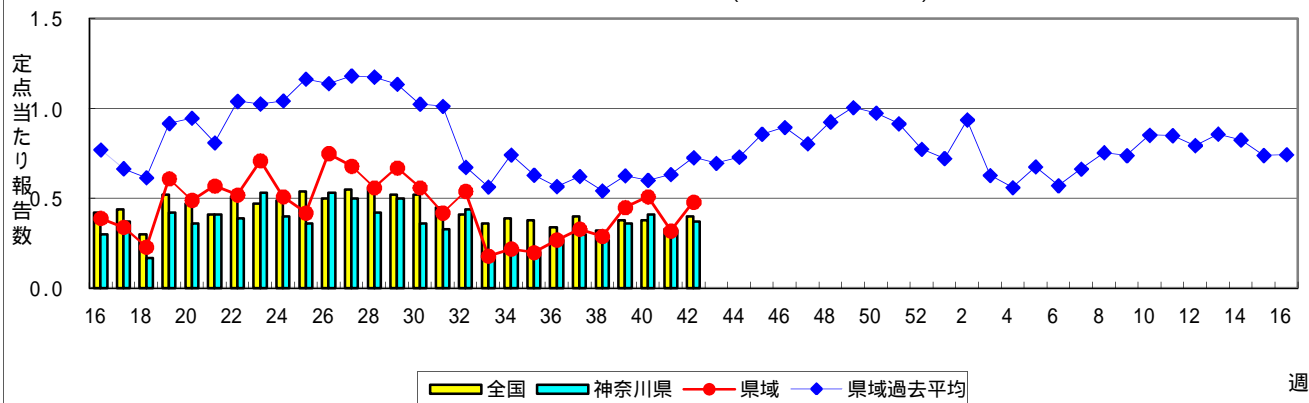
百日咳



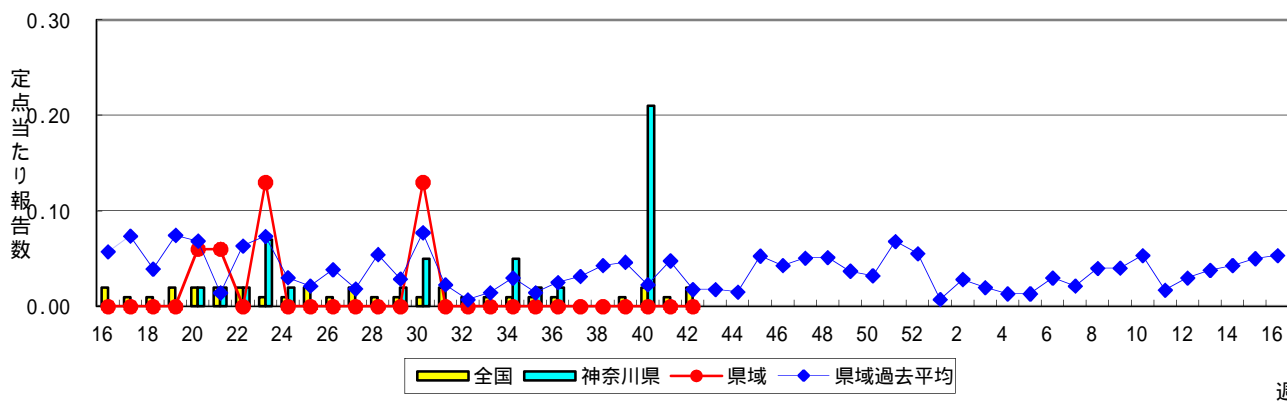
ヘルパンギーナ



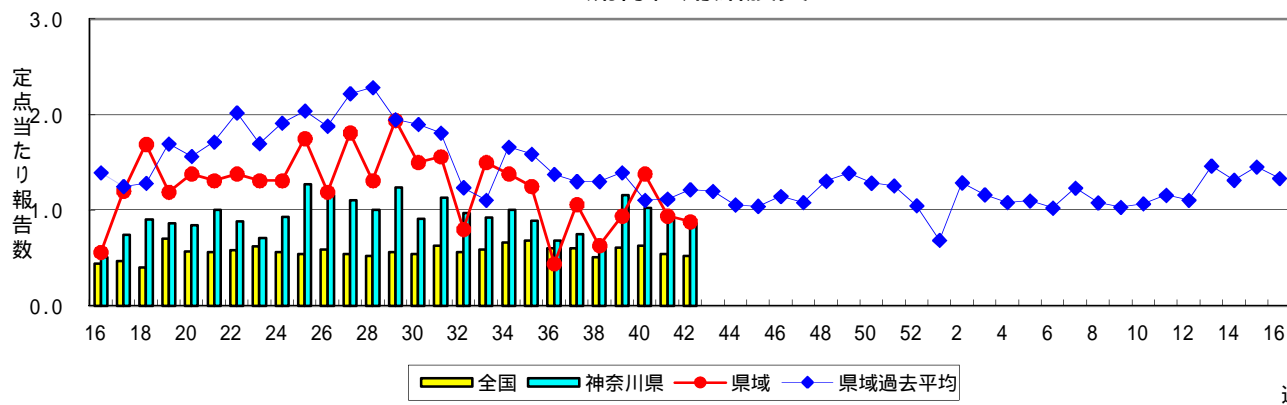
流行性耳下腺炎(おたふくかぜ)



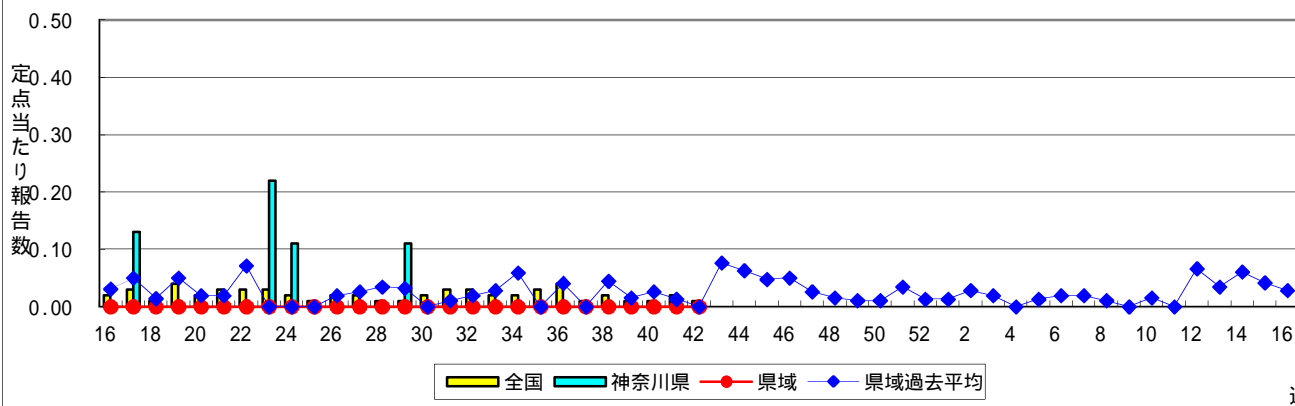
急性出血性結膜炎



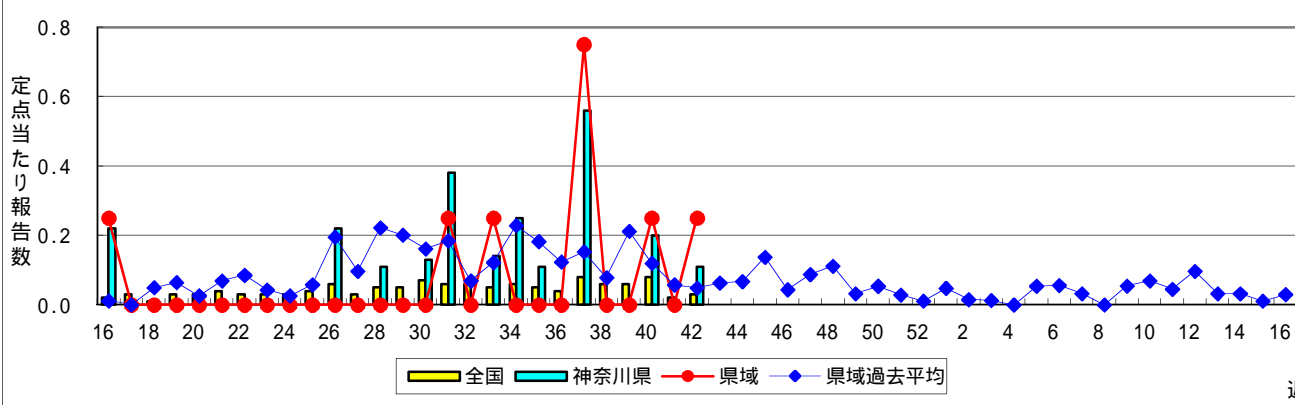
流行性角結膜炎



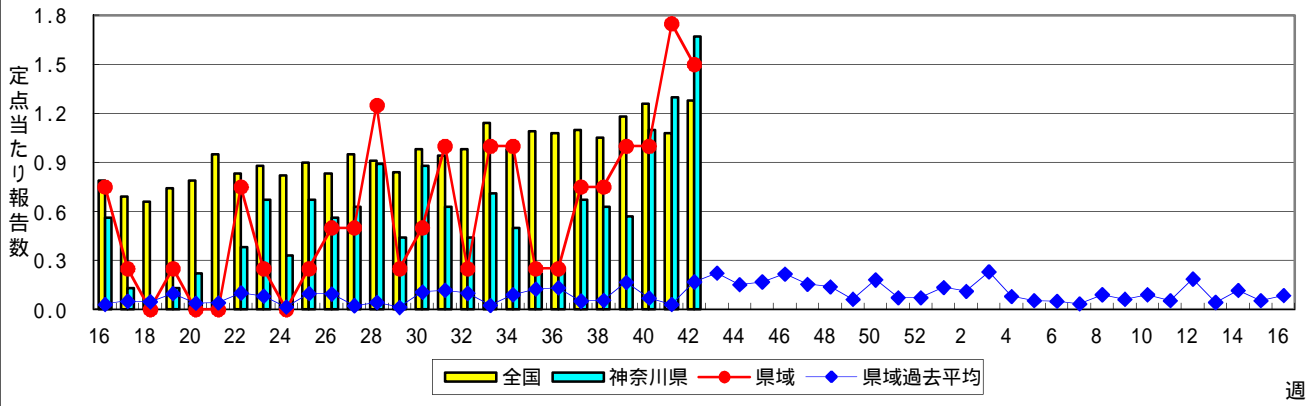
細菌性髄膜炎



無菌性髄膜炎



マイコプラズマ肺炎



クラミジア肺炎(オウム病を除く)

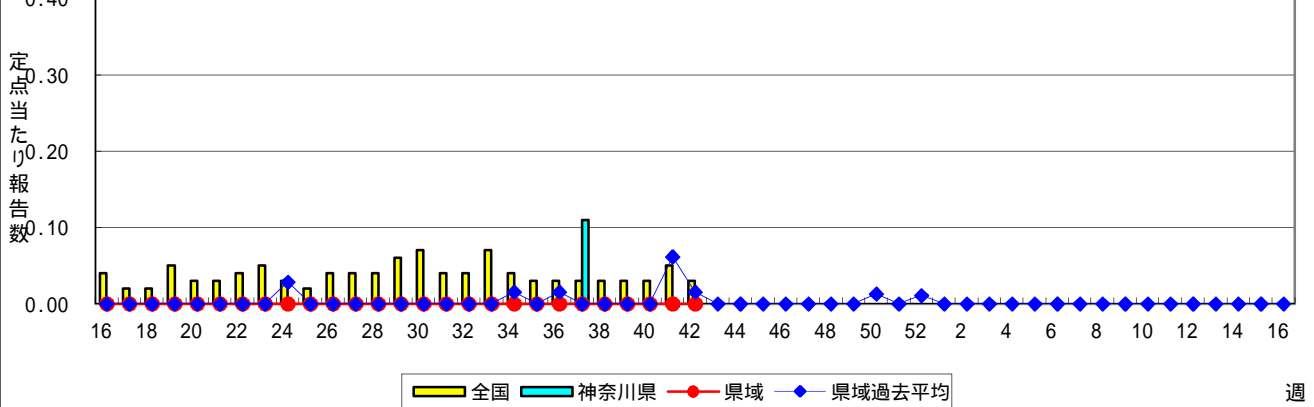


表1 報告数・定点当たり報告数 疾病、政令市・保健所別 (その1)

2012年42週(10月15日～10月21日)

神奈川県	インフルエンザ (高病原性鳥インフルエンザを 除く)		RSウイルス感染症		咽頭結膜熱		A群溶血性レンサ球菌 咽頭炎		感染性胃腸炎	
	報告数	定点当たり	報告数	定点当たり	報告数	定点当たり	報告数	定点当たり	報告数	定点当たり
全県	12	0.04	103	0.52	39	0.20	160	0.80	571	2.86
横浜市	6	0.05	43	0.54	7	0.09	53	0.67	226	2.86
川崎市	4	0.07	22	0.67	12	0.36	39	1.18	132	4.00
相模原市	-	-	3	0.20	1	0.07	8	0.53	45	3.00
県域 (横浜市、川崎市、相模原市を除く)	2	0.02	35	0.48	19	0.26	60	0.82	168	2.30
横須賀市	1	0.07	8	0.89	-	-	7	0.78	-	-
藤沢市	-	-	-	-	5	0.56	4	0.44	25	2.78
平塚	-	-	-	-	-	-	4	0.57	9	1.29
鎌倉	-	-	4	0.67	5	0.83	5	0.83	27	4.50
小田原	-	-	4	0.67	-	-	6	1.00	26	4.33
三崎	-	-	-	-	8	4.00	2	1.00	-	-
厚木	1	0.06	11	1.00	1	0.09	9	0.82	26	2.36
足柄上	-	-	1	0.33	-	-	-	-	5	1.67
秦野	-	-	5	0.83	-	-	10	1.67	15	2.50
大和	-	-	-	-	-	-	11	1.57	23	3.29
茅ヶ崎	-	-	2	0.29	-	-	2	0.29	12	1.71

神奈川県	水痘		手足口病		伝染性紅斑		突発性発しん		百日咳	
	報告数	定点当たり	報告数	定点当たり	報告数	定点当たり	報告数	定点当たり	報告数	定点当たり
全県	68	0.34	131	0.66	7	0.04	130	0.65	2	0.01
横浜市	27	0.34	47	0.59	5	0.06	49	0.62	2	0.03
川崎市	17	0.52	23	0.70	1	0.03	30	0.91	-	-
相模原市	2	0.13	14	0.93	1	0.07	11	0.73	-	-
県域 (横浜市、川崎市、相模原市を除く)	22	0.30	47	0.64	-	-	40	0.55	-	-
横須賀市	1	0.11	11	1.22	-	-	2	0.22	-	-
藤沢市	5	0.56	5	0.56	-	-	15	1.67	-	-
平塚	-	-	3	0.43	-	-	2	0.29	-	-
鎌倉	-	-	8	1.33	-	-	3	0.50	-	-
小田原	1	0.17	7	1.17	-	-	4	0.67	-	-
三崎	-	-	2	1.00	-	-	1	0.50	-	-
厚木	7	0.64	5	0.45	-	-	5	0.45	-	-
足柄上	-	-	-	-	-	-	1	0.33	-	-
秦野	2	0.33	5	0.83	-	-	3	0.50	-	-
大和	2	0.29	-	-	-	-	4	0.57	-	-
茅ヶ崎	4	0.57	1	0.14	-	-	-	-	-	-

神奈川県	ヘルパンギーナ		流行性耳下腺炎		急性出血性結膜炎		流行性角結膜炎		細菌性髄膜炎	
	報告数	定点当たり	報告数	定点当たり	報告数	定点当たり	報告数	定点当たり	報告数	定点当たり
全県	31	0.16	74	0.37	-	-	38	0.86	-	-
横浜市	13	0.16	26	0.33	-	-	18	1.06	-	-
川崎市	8	0.24	7	0.21	-	-	4	0.57	-	-
相模原市	-	-	6	0.40	-	-	2	0.50	-	-
県域 (横浜市、川崎市、相模原市を除く)	10	0.14	35	0.48	-	-	14	0.88	-	-
横須賀市	2	0.22	7	0.78	-	-	3	1.50	-	-
藤沢市	-	-	5	0.56	-	-	1	0.50	-	-
平塚	-	-	3	0.43	-	-	-	-	-	-
鎌倉	2	0.33	3	0.50	-	-	-	-
小田原	1	0.17	1	0.17	-	-	-	-
三崎	-	-	-	-
厚木	2	0.18	11	1.00	-	-	6	2.00	-	-
足柄上	-	-	-	-
秦野	2	0.33	3	0.50	-	-	1	1.00
大和	1	0.14	2	0.29	-	-	2	1.00
茅ヶ崎	-	-	-	-	-	-	1	0.50

表1 報告数・定点当たり報告数 疾病、政令市・保健所別 (その2)

2012年42週(10月15日～10月21日)

神奈川県	無菌性髄膜炎		マイコプラズマ肺炎		クラミジア肺炎 (オウム病を除く)	
	報告数	定点当たり	報告数	定点当たり	報告数	定点当たり
全県	1	0.11	15	1.67	-	-
横浜市	-	-	8	4.00	-	-
川崎市	-	-	1	0.50	-	-
相模原市	-	-	-	-	-	-
県域 <small>(横浜、川崎、相模原を除く)</small>	1	0.25	6	1.50	-	-
横須賀市	-	-	-	-	-	-
藤沢市	1	1.00	6	6.00	-	-
平塚	-	-	-	-	-	-
鎌倉
小田原
三崎
厚木	-	-	-	-	-	-
足柄上
秦野
大和
茅ヶ崎

表2 報告数・定点当たり報告数、疾病・年齢階級別
(全県及び横浜市・川崎市・相模原市を除く県域) (その1)

2012年42週(10月15日～10月21日)

*表2は、各保健福祉事務所からの最新の報告をもとに作成しているため、国の還元データである表1および表3の数値と一致しないことがあります。

インフルエンザ定点	項目	合計	～5か月	～11か月	1歳	2	3	4	5	6	7	8	
インフルエンザ (高病原性鳥インフルエンザを除く)	全国	報告数	253	-	4	11	6	11	12	11	8	12	15
		定点当たり	0.05	-	0.00	0.00	0.00	0.00	0.00	0.00	0.00	0.00	0.00
	全県	報告数	12	-	-	-	2	1	-	1	1	-	-
		定点当たり	0.04	-	-	-	0.01	0.00	-	0.00	0.00	-	-
	県域	報告数	2	-	-	-	-	-	-	-	-	-	-
		定点当たり	0.02	-	-	-	-	-	-	-	-	-	-

小児科定点	項目	合計	～5か月	～11か月	1歳	2	3	4	5	6	7	8	
RSウイルス感染症	全国	報告数	3,757	595	836	1,403	518	212	121	43	15	-	1
		定点当たり	1.19	0.19	0.27	0.45	0.16	0.07	0.04	0.01	0.00	-	0.00
	全県	報告数	103	18	31	33	12	5	1	2	1	-	-
		定点当たり	0.52	0.09	0.16	0.17	0.06	0.03	0.01	0.01	0.01	-	-
	県域	報告数	35	9	5	11	7	-	-	2	1	-	-
		定点当たり	0.48	0.12	0.07	0.15	0.10	-	-	0.03	0.01	-	-
咽頭結膜熱	全国	報告数	551	4	31	122	67	76	69	48	27	27	21
		定点当たり	0.18	0.00	0.01	0.04	0.02	0.02	0.02	0.02	0.01	0.01	0.01
	全県	報告数	39	1	2	6	5	1	9	4	1	2	1
		定点当たり	0.20	0.01	0.01	0.03	0.03	0.01	0.05	0.02	0.01	0.01	0.01
	県域	報告数	19	-	1	1	3	-	3	3	1	2	1
		定点当たり	0.26	-	0.01	0.01	0.04	-	0.04	0.04	0.01	0.03	0.01
A群溶血性レンサ球菌咽頭炎	全国	報告数	3,550	12	28	88	157	287	435	517	526	378	306
		定点当たり	1.13	0.00	0.01	0.03	0.05	0.09	0.14	0.16	0.17	0.12	0.10
	全県	報告数	160	-	-	4	7	8	16	20	32	16	15
		定点当たり	0.80	-	-	0.02	0.04	0.04	0.08	0.10	0.16	0.08	0.08
	県域	報告数	60	-	-	1	4	2	5	8	12	4	6
		定点当たり	0.82	-	-	0.01	0.05	0.03	0.07	0.11	0.16	0.05	0.08
感染性胃腸炎	全国	報告数	11,755	188	975	1,897	1,349	1,076	1,038	849	669	473	405
		定点当たり	3.74	0.06	0.31	0.60	0.43	0.34	0.33	0.27	0.21	0.15	0.13
	全県	報告数	571	8	47	75	62	44	45	54	50	28	18
		定点当たり	2.86	0.04	0.24	0.38	0.31	0.22	0.23	0.27	0.25	0.14	0.09
	県域	報告数	168	2	10	18	13	17	10	17	16	7	9
		定点当たり	2.30	0.03	0.14	0.25	0.18	0.23	0.14	0.23	0.22	0.10	0.12
水痘	全国	報告数	1,577	25	79	279	253	272	235	161	100	61	41
		定点当たり	0.50	0.01	0.03	0.09	0.08	0.09	0.07	0.05	0.03	0.02	0.01
	全県	報告数	68	-	6	11	11	11	8	7	4	4	1
		定点当たり	0.34	-	0.03	0.06	0.06	0.06	0.04	0.04	0.02	0.02	0.01
	県域	報告数	22	-	2	1	2	7	1	4	-	2	1
		定点当たり	0.30	-	0.03	0.01	0.03	0.10	0.01	0.05	-	0.03	0.01

インフルエンザ定点	項目	9	10-14	15-19	20-29	30-39	40-49	50-59	60-69	70-79	80歳以上	
インフルエンザ (高病原性鳥インフルエンザを除く)	全国	報告数	7	20	13	18	41	18	11	9	3	23
		定点当たり	0.00	0.00	0.00	0.00	0.01	0.00	0.00	0.00	0.00	0.00
	全県	報告数	-	3	-	-	2	1	-	-	-	1
		定点当たり	-	0.01	-	-	0.01	0.00	-	-	-	0.00
	県域	報告数	-	1	-	-	-	-	-	-	-	1
		定点当たり	-	0.01	-	-	-	-	-	-	-	0.01

小児科定点	項目	9	10-14	15-19	20歳以上	
RSウイルス感染症	全国	報告数	-	2	-	11
		定点当たり	-	0.00	-	0.00
	全県	報告数	-	-	-	-
		定点当たり	-	-	-	-
	県域	報告数	-	-	-	-
		定点当たり	-	-	-	-
咽頭結膜熱	全国	報告数	13	24	1	21
		定点当たり	0.00	0.01	0.00	0.01
	全県	報告数	1	5	-	1
		定点当たり	0.01	0.03	-	0.01
	県域	報告数	1	2	-	1
		定点当たり	0.01	0.03	-	0.01
A群溶血性レンサ球菌咽頭炎	全国	報告数	229	397	42	148
		定点当たり	0.07	0.13	0.01	0.05
	全県	報告数	16	16	2	8
		定点当たり	0.08	0.08	0.01	0.04
	県域	報告数	8	4	1	5
		定点当たり	0.11	0.05	0.01	0.07
感染性胃腸炎	全国	報告数	357	1,081	274	1,124
		定点当たり	0.11	0.34	0.09	0.36
	全県	報告数	15	53	15	57
		定点当たり	0.08	0.27	0.08	0.29
	県域	報告数	6	12	7	24
		定点当たり	0.08	0.16	0.10	0.33
水痘	全国	報告数	18	33	7	13
		定点当たり	0.01	0.01	0.00	0.00
	全県	報告数	1	3	-	1
		定点当たり	0.01	0.02	-	0.01
	県域	報告数	-	2	-	-
		定点当たり	-	0.03	-	-

表2 報告数・定点当たり報告数、疾病・年齢階級別
(全県及び横浜市・川崎市・相模原市を除く県域) (その2)

2012年42週(10月15日～10月21日)

*表2は、各保健福祉事務所からの最新の報告をもとに作成しているため、国の還元データである表1および表3の数値と一致しないことがあります。

小児科定点	項目	合計	～5か月	～11か月	1歳
手足口病	全国	報告数 1,998	9	156	534
		定点当たり 0.64	0.00	0.05	0.17
	全県	報告数 131	1	9	34
		定点当たり 0.66	0.01	0.05	0.17
	県域	報告数 47	-	4	10
		定点当たり 0.64	-	0.05	0.14
伝染性紅斑	全国	報告数 117	-	8	16
		定点当たり 0.04	-	0.00	0.01
	全県	報告数 7	-	-	1
		定点当たり 0.04	-	-	0.01
	県域	報告数 -	-	-	-
		定点当たり -	-	-	-
突発性発しん	全国	報告数 1,844	55	820	837
		定点当たり 0.59	0.02	0.26	0.27
	全県	報告数 130	2	59	56
		定点当たり 0.65	0.01	0.30	0.28
	県域	報告数 40	-	21	16
		定点当たり 0.55	-	0.29	0.22
百日咳	全国	報告数 66	5	2	2
		定点当たり 0.02	0.00	0.00	0.00
	全県	報告数 2	-	-	-
		定点当たり 0.01	-	-	-
	県域	報告数 -	-	-	-
		定点当たり -	-	-	-
ヘルパンギーナ	全国	報告数 458	6	47	146
		定点当たり 0.15	0.00	0.01	0.05
	全県	報告数 31	2	3	8
		定点当たり 0.16	0.01	0.02	0.04
	県域	報告数 10	1	-	2
		定点当たり 0.14	0.01	-	0.03
流行性耳下腺炎	全国	報告数 1,259	-	2	63
		定点当たり 0.40	-	0.00	0.02
	全県	報告数 74	-	-	5
		定点当たり 0.37	-	-	0.03
	県域	報告数 35	-	-	1
		定点当たり 0.48	-	-	0.01

小児科定点	項目	2	3	4	5	6	7	8	9	10-14	15-19	20歳以上
手足口病	全国	報告数 407	262	220	124	102	50	37	30	46	-	21
		定点当たり 0.13	0.08	0.07	0.04	0.03	0.02	0.01	0.01	0.01	-	0.01
	全県	報告数 33	10	18	8	8	4	2	1	3	-	-
		定点当たり 0.17	0.05	0.09	0.04	0.04	0.02	0.01	0.01	0.02	-	-
	県域	報告数 12	4	6	3	3	1	2	1	1	-	-
		定点当たり 0.16	0.05	0.08	0.04	0.04	0.01	0.03	0.01	0.01	-	-
伝染性紅斑	全国	報告数 10	15	21	16	8	7	7	4	4	-	1
		定点当たり 0.00	0.00	0.01	0.01	0.00	0.00	0.00	0.00	0.00	-	0.00
	全県	報告数 2	-	1	-	1	1	-	1	3	-	-
		定点当たり 0.01	-	0.01	-	0.01	0.01	-	0.01	0.02	-	-
	県域	報告数 -	-	-	-	-	-	-	-	-	-	-
		定点当たり -	-	-	-	-	-	-	-	-	-	-
突発性発しん	全国	報告数 103	16	7	1	1	2	1	-	1	-	-
		定点当たり 0.03	0.01	0.00	0.00	0.00	0.00	0.00	-	0.00	-	-
	全県	報告数 10	3	-	-	-	-	-	-	-	-	-
		定点当たり 0.05	0.02	-	-	-	-	-	-	-	-	-
	県域	報告数 3	-	-	-	-	-	-	-	-	-	-
		定点当たり 0.04	-	-	-	-	-	-	-	-	-	-
百日咳	全国	報告数 3	1	2	7	-	-	3	1	12	6	22
		定点当たり 0.00	0.00	0.00	0.00	-	-	0.00	0.00	0.00	0.00	0.01
	全県	報告数 -	-	-	-	-	-	-	-	-	-	2
		定点当たり -	-	-	-	-	-	-	-	-	-	0.01
	県域	報告数 -	-	-	-	-	-	-	-	-	-	-
		定点当たり -	-	-	-	-	-	-	-	-	-	-
ヘルパンギーナ	全国	報告数 90	64	43	23	11	12	4	3	5	-	4
		定点当たり 0.03	0.02	0.01	0.01	0.00	0.00	0.00	0.00	0.00	-	0.00
	全県	報告数 6	3	6	-	3	-	-	-	-	-	-
		定点当たり 0.03	0.02	0.03	-	0.02	-	-	-	-	-	-
	県域	報告数 2	1	3	-	1	-	-	-	-	-	-
		定点当たり 0.03	0.01	0.04	-	0.01	-	-	-	-	-	-
流行性耳下腺炎	全国	報告数 95	161	228	222	161	96	72	58	69	7	25
		定点当たり 0.03	0.05	0.07	0.07	0.05	0.03	0.02	0.02	0.02	0.00	0.01
	全県	報告数 3	8	12	10	12	6	6	5	7	-	-
		定点当たり 0.02	0.04	0.06	0.05	0.06	0.03	0.03	0.03	0.04	-	-
	県域	報告数 2	3	8	5	7	2	2	2	3	-	-
		定点当たり 0.03	0.04	0.11	0.07	0.10	0.03	0.03	0.03	0.04	-	-

表2 報告数・定点当たり報告数、疾病・年齢階級別
(全県及び横浜市・川崎市・相模原市を除く県域) (その3)

2012年42週(10月15日～10月21日)

*表2は、各保健福祉事務所からの最新の報告をもとに作成しているため、国の還元データである表1および表3の数値と一致しないことがあります。

眼科定点	項目	合計	～5か月	～11か月	1歳	2	3	4	5	6	7	8	
急性出血性結膜炎	全国	報告数	11	-	-	1	-	1	-	1	-	-	1
		定点当たり	0.02	-	-	0.00	-	0.00	-	0.00	-	-	0.00
	全県	報告数	-	-	-	-	-	-	-	-	-	-	-
		定点当たり	-	-	-	-	-	-	-	-	-	-	-
	県域	報告数	-	-	-	-	-	-	-	-	-	-	-
		定点当たり	-	-	-	-	-	-	-	-	-	-	-
流行性角結膜炎	全国	報告数	356	1	3	6	6	10	4	3	8	8	4
		定点当たり	0.52	0.00	0.00	0.01	0.01	0.01	0.01	0.00	0.01	0.01	0.01
	全県	報告数	38	-	-	1	1	1	-	2	1	2	-
		定点当たり	0.86	-	-	0.02	0.02	0.02	-	0.05	0.02	0.05	-
	県域	報告数	14	-	-	-	1	-	-	1	-	2	-
		定点当たり	0.88	-	-	-	0.06	-	-	0.06	-	0.13	-

基幹定点(週報)	項目	合計	0歳	1-4	5-9	10-14	15-19	20-24	25-29	30-34	35-39	40-44
細菌性髄膜炎	全国	報告数	3	-	-	1	-	-	1	-	-	-
		定点当たり	0.01	-	-	0.00	-	-	0.00	-	-	-
	全県	報告数	-	-	-	-	-	-	-	-	-	-
		定点当たり	-	-	-	-	-	-	-	-	-	-
	県域	報告数	-	-	-	-	-	-	-	-	-	-
		定点当たり	-	-	-	-	-	-	-	-	-	-
無菌性髄膜炎	全国	報告数	13	3	-	2	1	-	1	1	1	-
		定点当たり	0.03	0.01	-	0.00	0.00	-	0.00	0.00	0.00	0.00
	全県	報告数	1	-	-	-	1	-	-	-	-	-
		定点当たり	0.11	-	-	-	0.11	-	-	-	-	-
	県域	報告数	1	-	-	-	1	-	-	-	-	-
		定点当たり	0.25	-	-	-	0.25	-	-	-	-	-
マイコプラズマ肺炎	全国	報告数	600	7	175	198	104	29	15	16	14	6
		定点当たり	1.28	0.01	0.37	0.42	0.22	0.06	0.03	0.03	0.03	0.01
	全県	報告数	15	-	6	4	3	1	-	-	-	-
		定点当たり	1.67	-	0.67	0.44	0.33	0.11	-	-	-	-
	県域	報告数	6	-	2	2	2	-	-	-	-	-
		定点当たり	1.50	-	0.50	0.50	0.50	-	-	-	-	-
クラミジア肺炎 (オウム病を除く)	全国	報告数	14	-	5	4	2	-	1	-	1	1
		定点当たり	0.03	-	0.01	0.01	0.00	-	0.00	-	-	0.00
	全県	報告数	-	-	-	-	-	-	-	-	-	-
		定点当たり	-	-	-	-	-	-	-	-	-	-
	県域	報告数	-	-	-	-	-	-	-	-	-	-
		定点当たり	-	-	-	-	-	-	-	-	-	-

眼科定点	項目	9	10-14	15-19	20-29	30-39	40-49	50-59	60-69	70歳以上	
急性出血性結膜炎	全国	報告数	1	-	-	-	-	1	1	1	3
		定点当たり	0.00	-	-	-	-	0.00	0.00	0.00	0.00
	全県	報告数	-	-	-	-	-	-	-	-	-
		定点当たり	-	-	-	-	-	-	-	-	-
	県域	報告数	-	-	-	-	-	-	-	-	-
		定点当たり	-	-	-	-	-	-	-	-	-
流行性角結膜炎	全国	報告数	5	13	12	59	84	45	34	32	19
		定点当たり	0.01	0.02	0.02	0.09	0.12	0.07	0.05	0.05	0.03
	全県	報告数	-	2	1	9	7	3	2	1	5
		定点当たり	-	0.05	0.02	0.20	0.16	0.07	0.05	0.02	0.11
	県域	報告数	-	-	1	1	4	1	-	1	2
		定点当たり	-	-	0.06	0.06	0.25	0.06	-	0.06	0.13

基幹定点(週報)	項目	45-49	50-54	55-59	60-64	65-69	70歳以上	
細菌性髄膜炎	全国	報告数	-	-	-	-	1	
		定点当たり	-	-	-	-	0.00	
	全県	報告数	-	-	-	-	-	
		定点当たり	-	-	-	-	-	
	県域	報告数	-	-	-	-	-	
		定点当たり	-	-	-	-	-	
無菌性髄膜炎	全国	報告数	-	-	-	1	2	
		定点当たり	-	-	-	0.00	0.00	
	全県	報告数	-	-	-	-	-	
		定点当たり	-	-	-	-	-	
	県域	報告数	-	-	-	-	-	
		定点当たり	-	-	-	-	-	
マイコプラズマ肺炎	全国	報告数	4	2	6	6	2	
		定点当たり	0.01	0.00	0.01	0.01	0.00	0.02
	全県	報告数	-	-	1	-	-	-
		定点当たり	-	-	0.11	-	-	-
	県域	報告数	-	-	-	-	-	-
		定点当たり	-	-	-	-	-	-
クラミジア肺炎 (オウム病を除く)	全国	報告数	-	-	-	-	-	
		定点当たり	-	-	-	-	-	
	全県	報告数	-	-	-	-	-	
		定点当たり	-	-	-	-	-	
	県域	報告数	-	-	-	-	-	
		定点当たり	-	-	-	-	-	

表3 5週前～今週の推移 (その1)
(全県及び横浜市・川崎市・相模原市を除く県域)

2012年42週(10月15日～10月21日)

疾病名	項目		5週前	4週前	3週前	2週前	1週前	今週
			37週	38週	39週	40週	41週	42週
			(09月10日 ～09月16 日)	(09月17日 ～09月23 日)	(09月24日 ～09月30 日)	(10月01日 ～10月07 日)	(10月08日 ～10月14 日)	(10月15日 ～10月21 日)
インフルエンザ (高病原性鳥インフルエンザを除く)	全県	報告数	25	12	23	13	11	12
		定点当たり	0.08	0.04	0.07	0.04	0.03	0.04
	県域	報告数	12	7	12	4	4	2
		定点当たり	0.11	0.06	0.10	0.03	0.03	0.02
RSウイルス 感染症	全県	報告数	70	79	157	127	76	103
		定点当たり	0.35	0.41	0.78	0.65	0.38	0.52
	県域	報告数	29	29	63	41	33	35
		定点当たり	0.40	0.42	0.86	0.56	0.45	0.48
咽頭結膜熱	全県	報告数	82	59	58	43	45	39
		定点当たり	0.41	0.30	0.29	0.22	0.22	0.20
	県域	報告数	34	19	26	14	23	19
		定点当たり	0.47	0.28	0.36	0.19	0.32	0.26
A群溶血性レンサ球菌咽頭炎	全県	報告数	111	90	150	155	122	160
		定点当たり	0.56	0.46	0.74	0.79	0.60	0.80
	県域	報告数	33	27	55	61	40	60
		定点当たり	0.45	0.39	0.75	0.84	0.55	0.82
感染性胃腸炎	全県	報告数	564	494	561	542	480	571
		定点当たり	2.83	2.53	2.78	2.77	2.38	2.86
	県域	報告数	143	132	154	160	155	168
		定点当たり	1.96	1.91	2.11	2.19	2.12	2.30
水痘	全県	報告数	95	80	106	101	120	68
		定点当たり	0.48	0.41	0.52	0.52	0.59	0.34
	県域	報告数	27	17	24	36	29	22
		定点当たり	0.37	0.25	0.33	0.49	0.40	0.30
手足口病	全県	報告数	159	164	221	179	190	131
		定点当たり	0.80	0.84	1.09	0.91	0.94	0.66
	県域	報告数	41	39	51	47	45	47
		定点当たり	0.56	0.57	0.70	0.64	0.62	0.64
伝染性紅斑	全県	報告数	19	14	11	12	7	7
		定点当たり	0.10	0.07	0.05	0.06	0.03	0.04
	県域	報告数	6	7	2	5	1	-
		定点当たり	0.08	0.10	0.03	0.07	0.01	-
突発性発しん	全県	報告数	158	112	177	142	107	130
		定点当たり	0.79	0.57	0.88	0.72	0.53	0.65
	県域	報告数	50	36	65	46	37	40
		定点当たり	0.68	0.52	0.89	0.63	0.51	0.55

表3 5週前～今週の推移 (その2)
 (全県及び横浜市・川崎市・相模原市を除く県域)

2012年42週(10月15日～10月21日)

疾病名	項目		5週前	4週前	3週前	2週前	1週前	今週
			37週	38週	39週	40週	41週	42週
			(09月10日 ～09月16 日)	(09月17日 ～09月23 日)	(09月24日 ～09月30 日)	(10月01日 ～10月07 日)	(10月08日 ～10月14 日)	(10月15日 ～10月21 日)
百日咳	全県	報告数	-	3	5	3	1	2
		定点当たり	-	0.02	0.02	0.02	-	0.01
	県域	報告数	-	1	3	1	-	-
		定点当たり	-	0.01	0.04	0.01	-	-
ヘルパンギーナ	全県	報告数	158	101	120	66	59	31
		定点当たり	0.79	0.52	0.59	0.34	0.29	0.16
	県域	報告数	62	46	53	25	23	10
		定点当たり	0.85	0.67	0.73	0.34	0.32	0.14
流行性耳下腺炎	全県	報告数	60	53	72	81	65	74
		定点当たり	0.30	0.27	0.36	0.41	0.32	0.37
	県域	報告数	24	20	33	37	23	35
		定点当たり	0.33	0.29	0.45	0.51	0.32	0.48
急性出血性結膜炎	全県	報告数	-	-	-	9	-	-
		定点当たり	-	-	-	0.21	-	-
	県域	報告数	-	-	-	-	-	-
		定点当たり	-	-	-	-	-	-
流行性角結膜炎	全県	報告数	33	28	51	44	37	38
		定点当たり	0.75	0.62	1.16	1.02	0.90	0.86
	県域	報告数	17	10	15	22	15	14
		定点当たり	1.06	0.63	0.94	1.38	0.94	0.88
細菌性髄膜炎	全県	報告数	-	-	-	-	-	-
		定点当たり	-	-	-	-	-	-
	県域	報告数	-	-	-	-	-	-
		定点当たり	-	-	-	-	-	-
無菌性髄膜炎	全県	報告数	5	-	-	2	-	1
		定点当たり	0.56	-	-	0.20	-	0.11
	県域	報告数	3	-	-	1	-	1
		定点当たり	0.75	-	-	0.25	-	0.25
マイコプラズマ肺炎	全県	報告数	6	5	4	11	13	15
		定点当たり	0.67	0.63	0.57	1.10	1.30	1.67
	県域	報告数	3	3	4	4	7	6
		定点当たり	0.75	0.75	1.00	1.00	1.75	1.50
クラミジア肺炎 (オウム病を除く)	全県	報告数	1	-	-	-	-	-
		定点当たり	0.11	-	-	-	-	-
	県域	報告数	-	-	-	-	-	-
		定点当たり	-	-	-	-	-	-