



神奈川県感染症発生情報（41週報）

（10月8日～10月14日）

<http://www.eiken.pref.kanagawa.jp/>

平成24年・41週(10月8日～10月14日)



今週の注目感染症 ～RSウイルス感染症～

RSウイルス感染症の報告数が例年と比較して多くなっています。RSウイルス感染症は、かぜのような症状のときもありますが、乳幼児では肺炎や細気管支炎など重症化しやすく、注意が必要です。

～マイコプラズマ肺炎～

例年の同時期と比較して、マイコプラズマ肺炎の報告数が多くなっています。マイコプラズマ肺炎は、*Mycoplasma pneumoniae* の感染によって発症する肺炎で、小児や若年成人に多くみられます。手洗い、うがい、咳エチケットなどの一般的な感染症予防を心がけるとともに、今後の発生動向に注意しましょう。

今週の全数把握対象疾患

（当該週の国による集計及び各保健福祉事務所からの報告をもとに期日を決めて集計しているため、集計数が前後することがあります。）

分類	対象疾患	内訳				神奈川県
		県域	横浜市	川崎市	相模原市	
二類	結核	3	15	3	1	22
三類	腸管出血性大腸菌感染症		2			2
五類	ウイルス性肝炎		1			1
	クロイツフェルト・ヤコブ病	1				1
	後天性免疫不全症候群	1	1			2
	風しん	2	3			5

全数把握対象疾患情報

結核22例：病型は肺結核9例、腎結核1例、尿路結核1例、結核及び結核性胸膜炎1例、結核性胸膜炎2例、その他の結核（頸部リンパ節腫脹）1例、無症状病原体保有者7例、年齢群は20歳代2例、40歳代3例、50歳代2例、60歳代2例、70歳代3例、80歳代9例、90歳代1例

腸管出血性大腸菌感染症2例（うち有症状者2例）：年齢群は10歳未満1例、20歳代1例、血清型・毒素型はO157VT型不明1例、O157VT1VT2 1例、推定感染地域は神奈川県2例

ウイルス性肝炎1例：年齢群は30歳代、病型はB型、感染経路は異性間性的接触、推定感染地域は神奈川県

クロイツフェルト・ヤコブ病1例：年齢群は60歳代、病型は古典型クロイツフェルト・ヤコブ病

後天性免疫不全症候群2例：年齢群は20歳代2例、病型は無症候性キャリア2例、感染経路は同性間性的接触2例、推定感染地域は日本国内2例

風しん5例：年齢群は10歳代1例、20歳代2例、40歳代1例、50歳代1例、病型は検査診断例2例、臨床診断例3例、推定感染地域は神奈川県3例、千葉県1例、都道府県不明1例、ワクチン接種歴はあり2例、なし2例、不明1例

今週の定点把握対象疾患

- ・RSウイルス感染症の報告数が、神奈川県（定点当たり0.38）で例年と比較して多くなっています。特に鎌倉（1.67）保健福祉事務所管内で多くなっています。
- ・咽頭結膜熱の報告が三崎（定点当たり6.50）保健福祉事務所管内で多くなっています。
- ・マイコプラズマ肺炎の報告数が、神奈川県（定点当たり1.30）で例年と比較して多くなっています。

神奈川県感染症情報センター

神奈川県衛生研究所 企画情報部 衛生情報課

TEL:0467-83-4400(代表)

FAX:0467-89-5211(企画情報部)

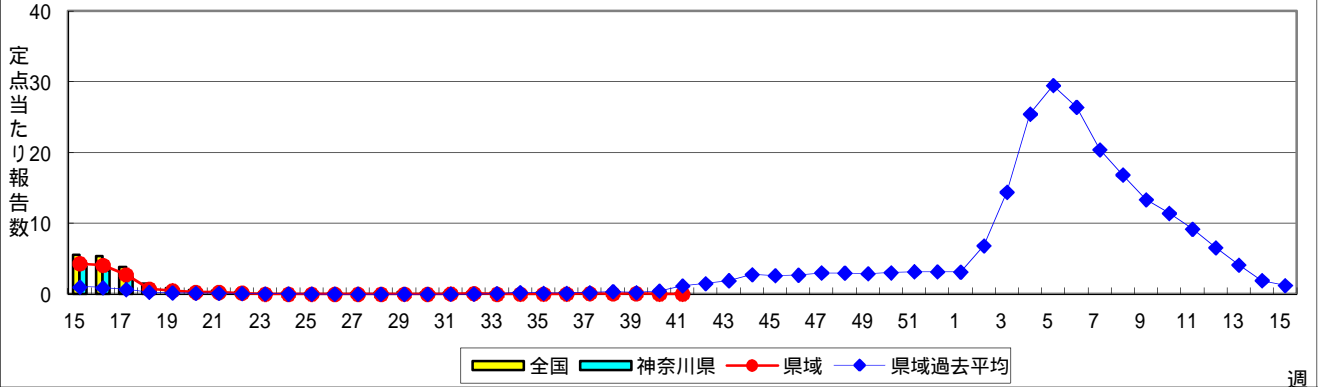
感染症発生動向調査事業は「感染症の予防及び感染症の患者に対する医療に関する法律」によって行われています。

* 県域とは、神奈川県内の市町村のうち横浜市、川崎市、相模原市を除いた地域です。

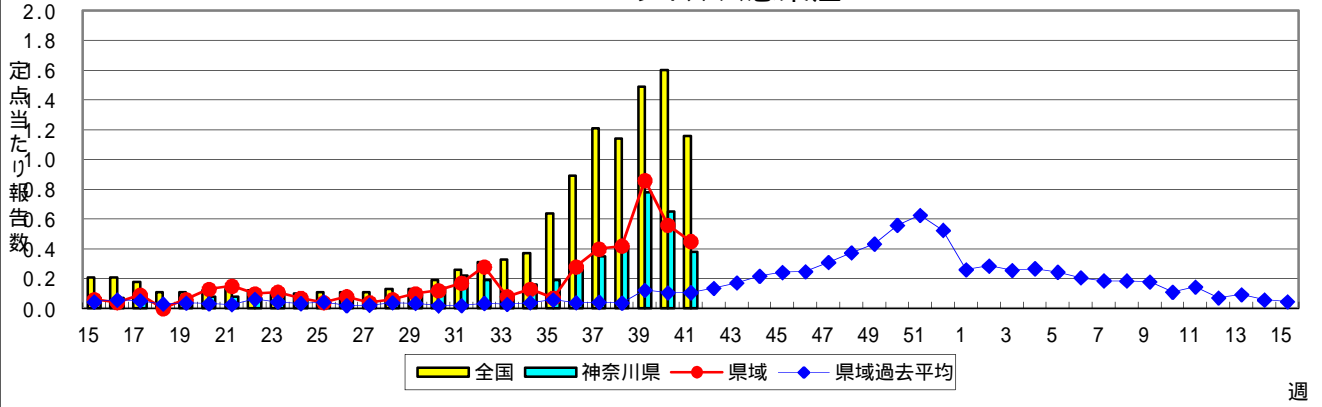
感染症発生動向調査:週報対象疾患の時系列グラフ

疾患名の括弧書きは、一般名称であり、正式名称ではありません。
 神奈川県&県域(横浜市・川崎市・相模原市を除く)のデータです。

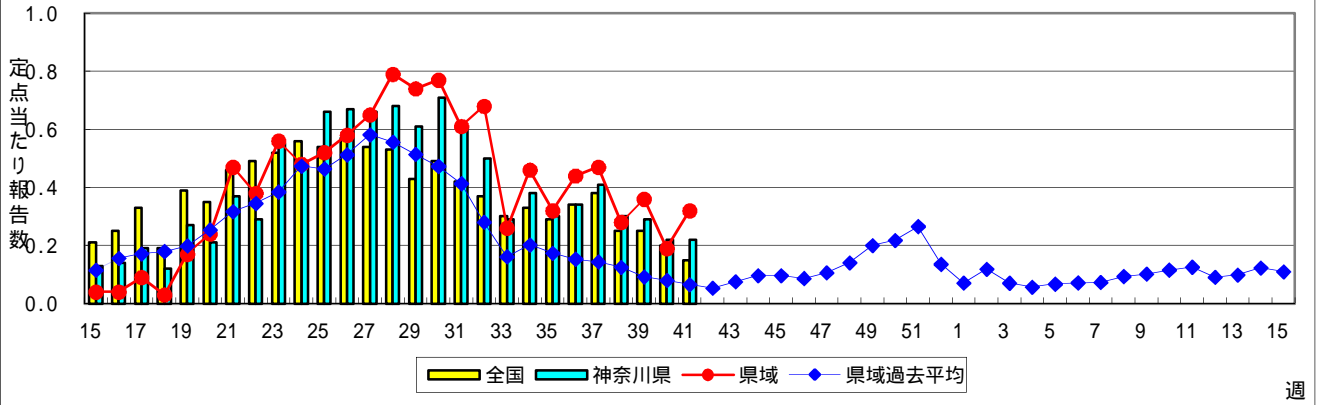
インフルエンザ(高病原性鳥インフルエンザを除く)



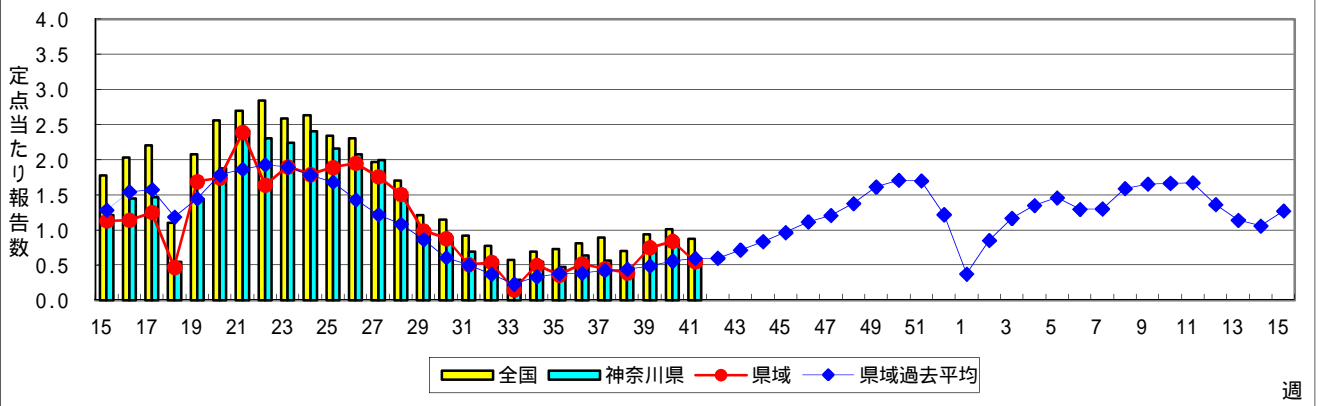
RSウイルス感染症



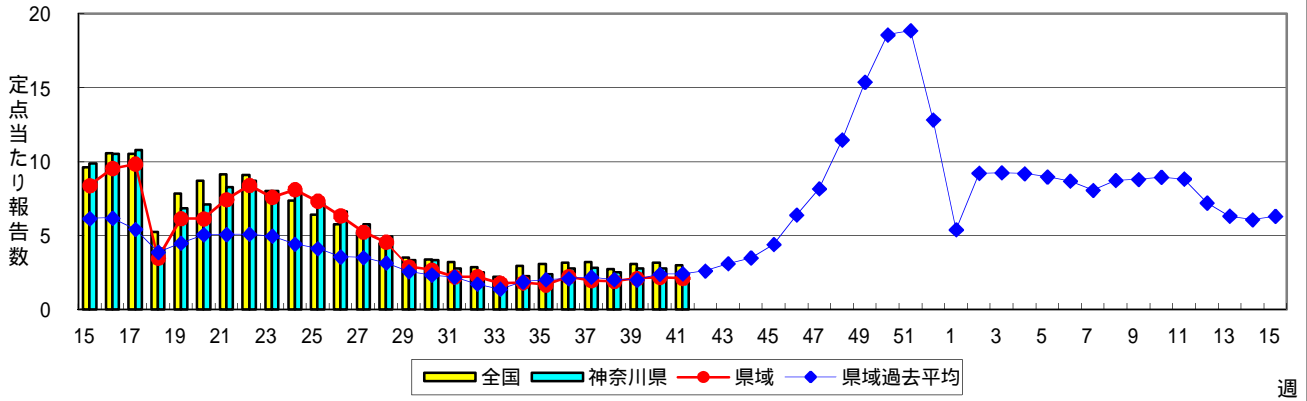
咽頭結膜熱(プール熱)



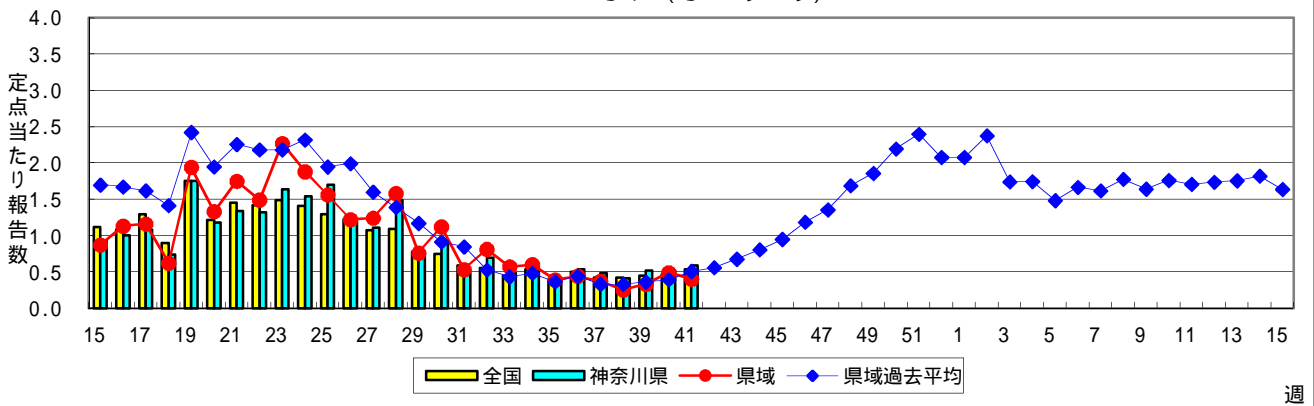
A群溶血性レンサ球菌咽頭炎



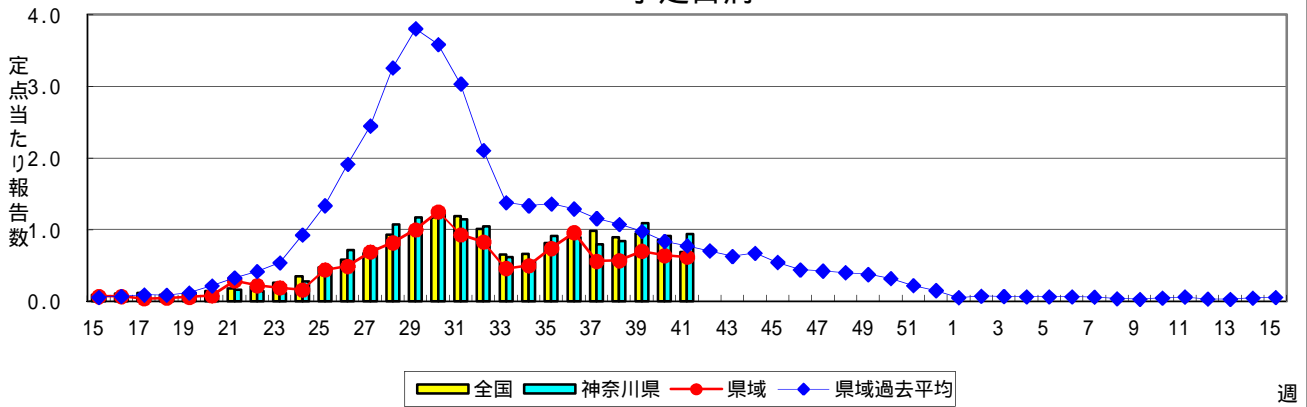
感染性胃腸炎



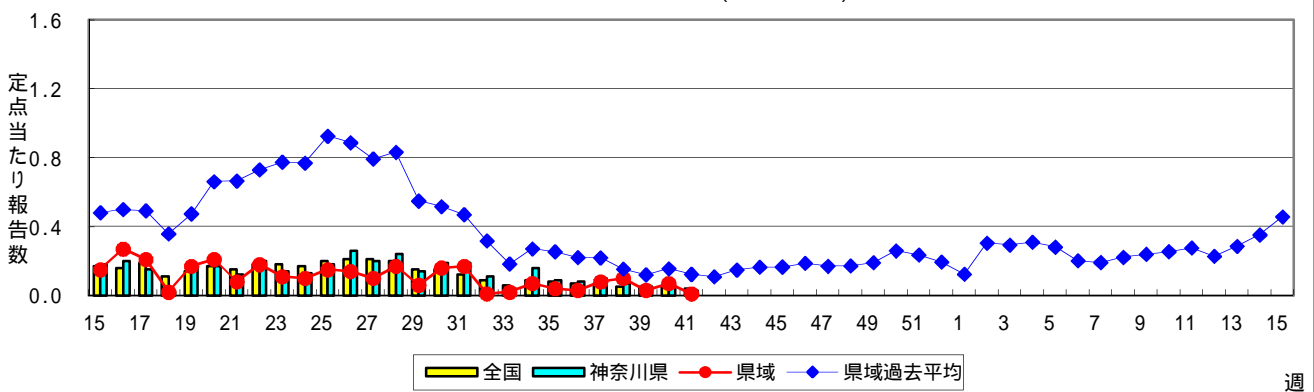
水痘(水ぼうそう)



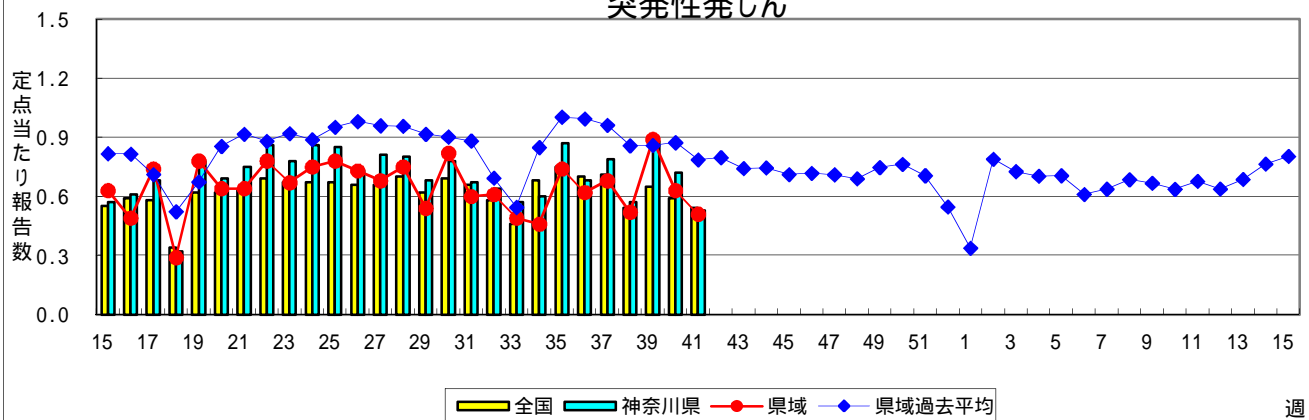
手足口病



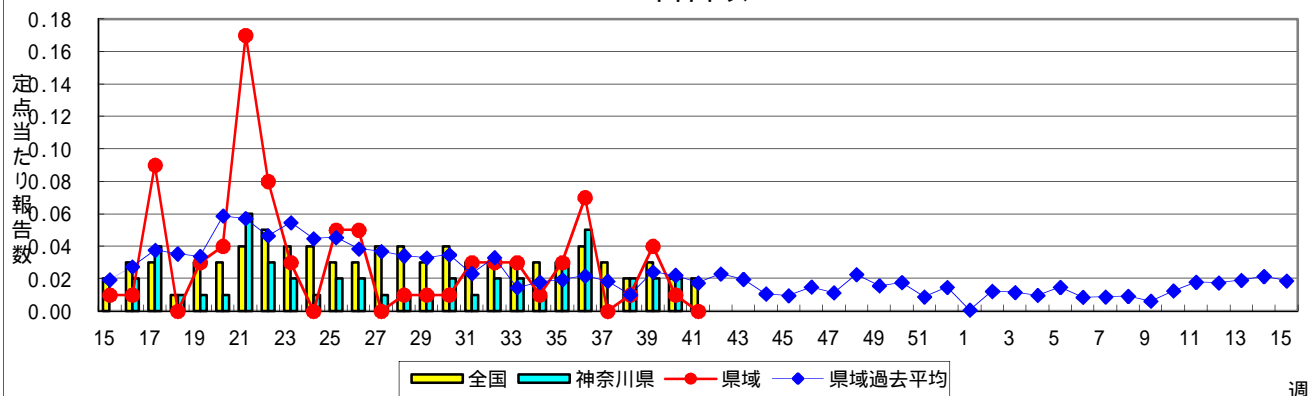
伝染性紅斑(リンゴ病)



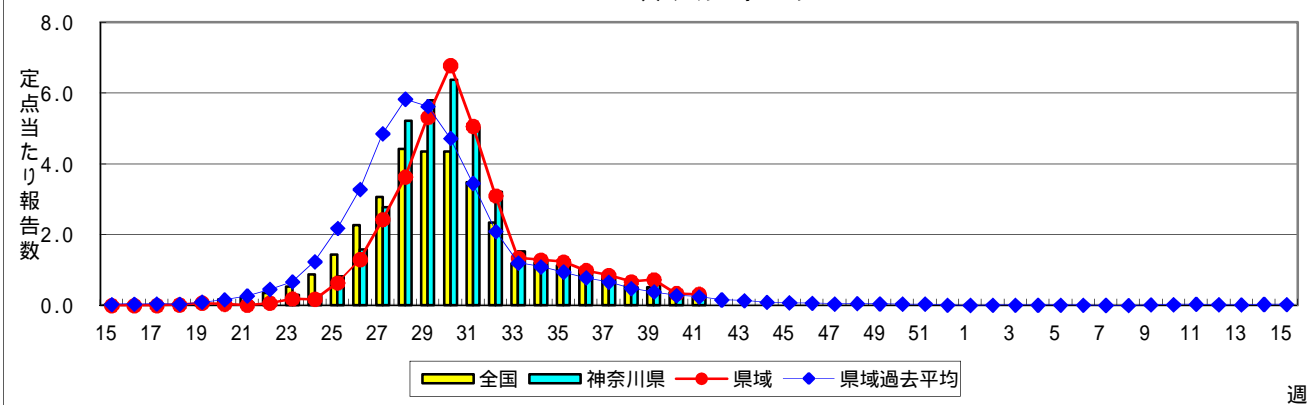
突発性発しん



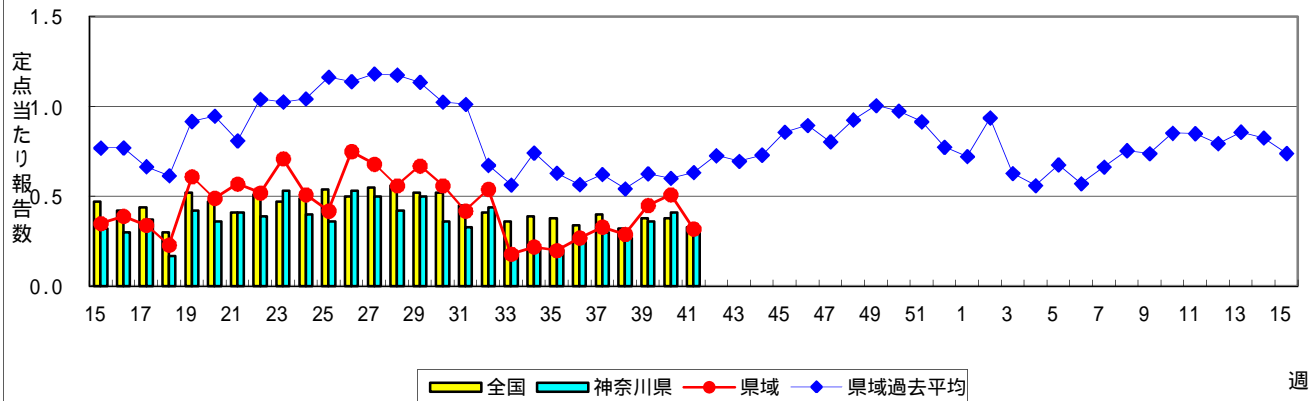
百日咳



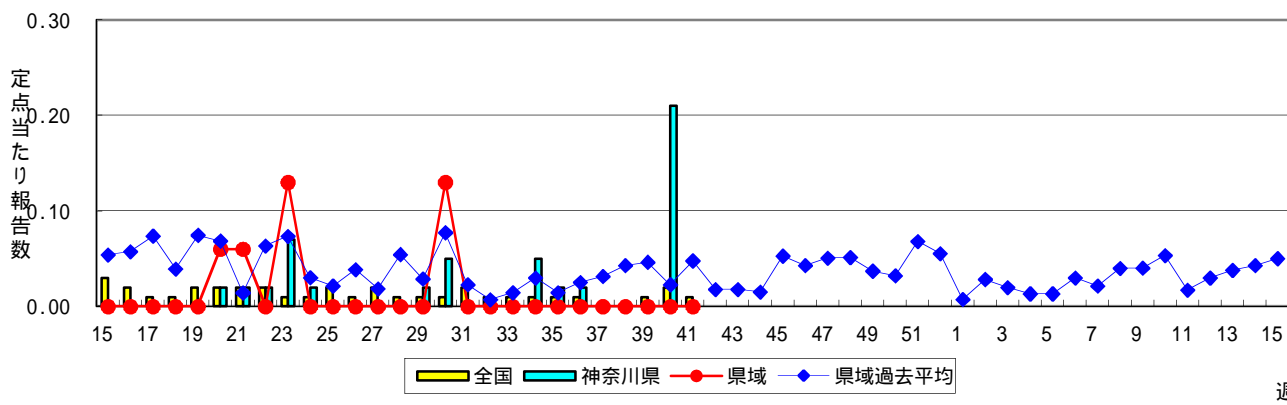
ヘルパンギーナ



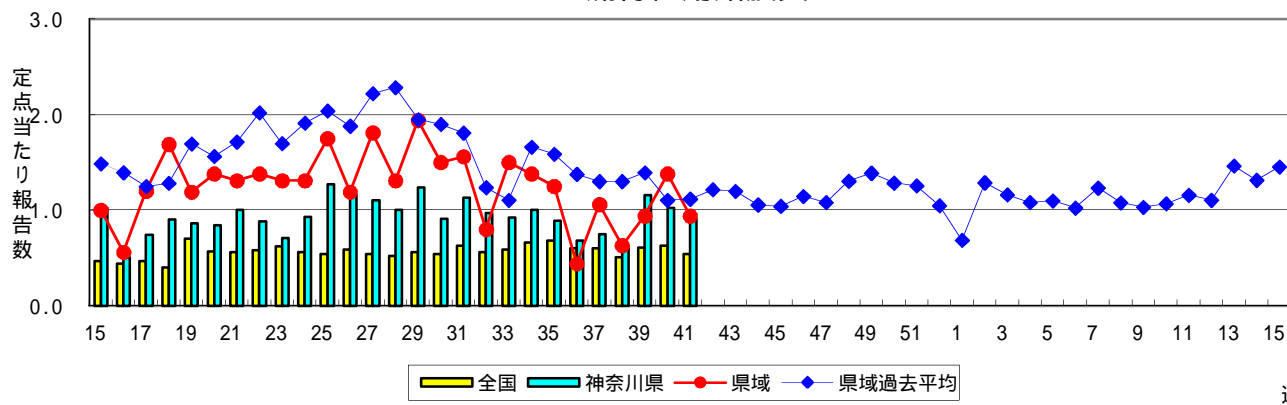
流行性耳下腺炎(おたふくかぜ)



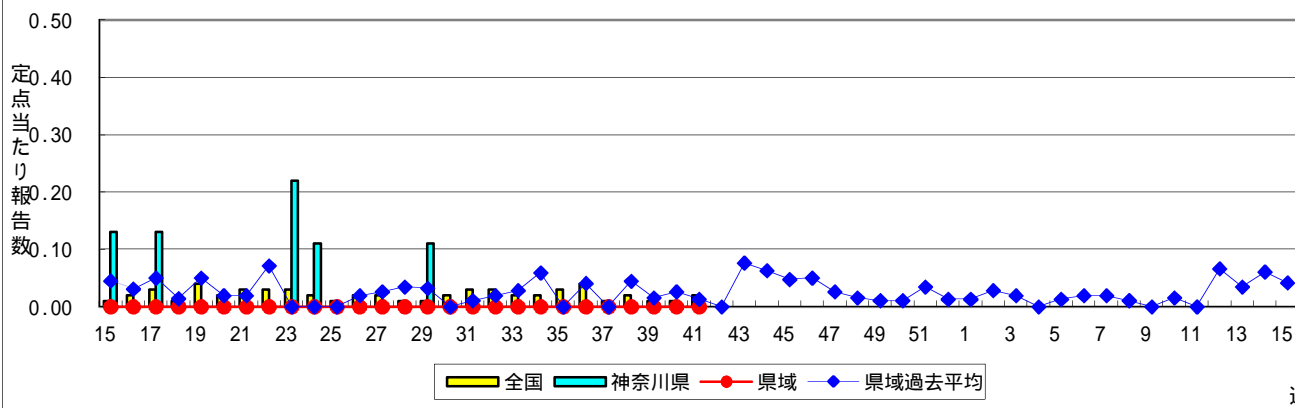
急性出血性結膜炎



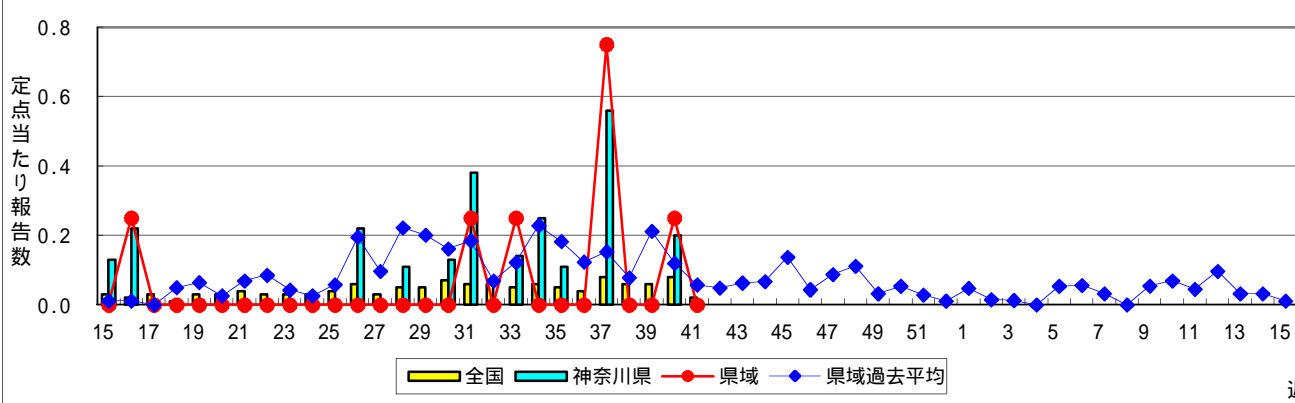
流行性角結膜炎



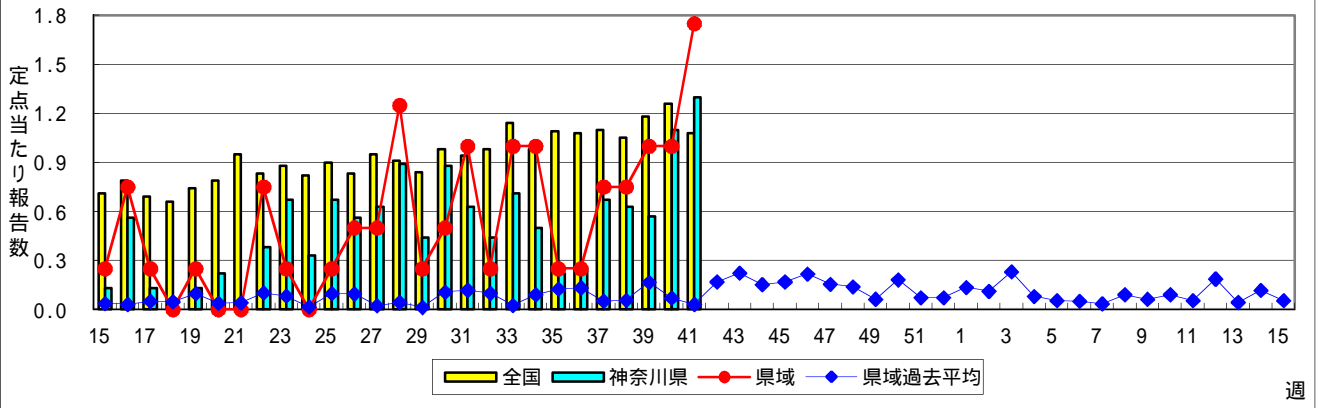
細菌性髄膜炎



無菌性髄膜炎



マイコプラズマ肺炎



クラミジア肺炎(オウム病を除く)

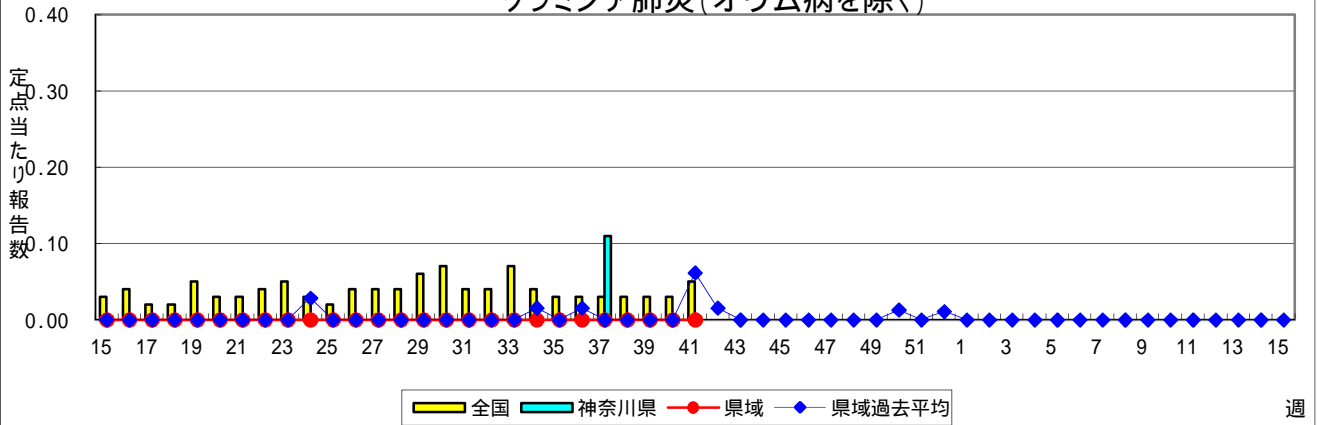


表1 報告数・定点当たり報告数 疾病、政令市・保健所別 (その1)

2012年41週(10月08日～10月14日)

神奈川県	インフルエンザ (高病原性鳥インフルエンザを 除く)		RSウイルス感染症		咽頭結膜熱		A群溶血性レンサ球菌 咽頭炎		感染性胃腸炎	
	報告数	定点当たり	報告数	定点当たり	報告数	定点当たり	報告数	定点当たり	報告数	定点当たり
全県	11	0.03	76	0.38	45	0.22	122	0.60	480	2.38
横浜市	5	0.04	31	0.38	7	0.09	41	0.51	153	1.89
川崎市	1	0.02	12	0.36	11	0.33	33	1.00	123	3.73
相模原市	1	0.04	-	-	4	0.27	8	0.53	49	3.27
県域 (横浜市、川崎市、相模原市を除く)	4	0.03	33	0.45	23	0.32	40	0.55	155	2.12
横須賀市	-	-	3	0.33	3	0.33	3	0.33	3	0.33
藤沢市	1	0.07	3	0.33	3	0.33	6	0.67	20	2.22
平塚	1	0.09	1	0.14	-	-	2	0.29	9	1.29
鎌倉	-	-	10	1.67	1	0.17	4	0.67	22	3.67
小田原	-	-	5	0.83	-	-	2	0.33	9	1.50
三崎	1	0.33	-	-	13	6.50	-	-	-	-
厚木	-	-	4	0.36	3	0.27	6	0.55	30	2.73
足柄上	1	0.20	-	-	-	-	-	-	5	1.67
秦野	-	-	1	0.17	-	-	4	0.67	22	3.67
大和	-	-	2	0.29	-	-	9	1.29	28	4.00
茅ヶ崎	-	-	4	0.57	-	-	4	0.57	7	1.00

神奈川県	水痘		手足口病		伝染性紅斑		突発性発しん		百日咳	
	報告数	定点当たり	報告数	定点当たり	報告数	定点当たり	報告数	定点当たり	報告数	定点当たり
全県	120	0.59	190	0.94	7	0.03	107	0.53	1	-
横浜市	51	0.63	104	1.28	5	0.06	46	0.57	1	0.01
川崎市	33	1.00	33	1.00	1	0.03	19	0.58	-	-
相模原市	7	0.47	8	0.53	-	-	5	0.33	-	-
県域 (横浜市、川崎市、相模原市を除く)	29	0.40	45	0.62	1	0.01	37	0.51	-	-
横須賀市	1	0.11	10	1.11	-	-	5	0.56	-	-
藤沢市	3	0.33	3	0.33	-	-	11	1.22	-	-
平塚	1	0.14	1	0.14	-	-	-	-	-	-
鎌倉	1	0.17	5	0.83	-	-	-	-	-	-
小田原	5	0.83	5	0.83	-	-	1	0.17	-	-
三崎	-	-	2	1.00	-	-	1	0.50	-	-
厚木	6	0.55	10	0.91	-	-	4	0.36	-	-
足柄上	-	-	-	-	-	-	-	-	-	-
秦野	4	0.67	7	1.17	-	-	3	0.50	-	-
大和	3	0.43	1	0.14	-	-	1	0.14	-	-
茅ヶ崎	5	0.71	1	0.14	1	0.14	11	1.57	-	-

神奈川県	ヘルパンギーナ		流行性耳下腺炎		急性出血性結膜炎		流行性角結膜炎		細菌性髄膜炎	
	報告数	定点当たり	報告数	定点当たり	報告数	定点当たり	報告数	定点当たり	報告数	定点当たり
全県	59	0.29	65	0.32	-	-	37	0.90	-	-
横浜市	29	0.36	29	0.36	-	-	9	0.64	-	-
川崎市	6	0.18	7	0.21	-	-	9	1.29	-	-
相模原市	1	0.07	6	0.40	-	-	4	1.00	-	-
県域 (横浜市、川崎市、相模原市を除く)	23	0.32	23	0.32	-	-	15	0.94	-	-
横須賀市	4	0.44	-	-	-	-	3	1.50	-	-
藤沢市	2	0.22	1	0.11	-	-	-	-	-	-
平塚	-	-	1	0.14	-	-	-	-	-	-
鎌倉	2	0.33	2	0.33	-	-	-	-
小田原	3	0.50	-	-	-	-	-	-
三崎	2	1.00	-	-
厚木	5	0.45	9	0.82	-	-	10	3.33	-	-
足柄上	-	-	-	-
秦野	3	0.50	3	0.50	-	-	-	-
大和	-	-	7	1.00	-	-	2	1.00
茅ヶ崎	2	0.29	-	-	-	-	-	-

表1 報告数・定点当たり報告数 疾病、政令市・保健所別 (その2)

2012年41週(10月08日～10月14日)

神奈川県	無菌性髄膜炎		マイコプラズマ肺炎		クラミジア肺炎 (オウム病を除く)	
	報告数	定点当たり	報告数	定点当たり	報告数	定点当たり
全県	-	-	13	1.30	-	-
横浜市	-	-	5	1.67	-	-
川崎市	-	-	1	0.50	-	-
相模原市	-	-	-	-	-	-
県域 <small>(横須賀市、川崎市、相模原市を除く)</small>	-	-	7	1.75	-	-
横須賀市	-	-	-	-	-	-
藤沢市	-	-	7	7.00	-	-
平塚	-	-	-	-	-	-
鎌倉
小田原
三崎
厚木	-	-	-	-	-	-
足柄上
秦野
大和
茅ヶ崎

表2 報告数・定点当たり報告数、疾病・年齢階級別
(全県及び横浜市・川崎市・相模原市を除く県域) (その1)

2012年41週(10月08日～10月14日)

*表2は、各保健福祉事務所からの最新の報告をもとに作成しているため、国の還元データである表1および表3の数値と一致しないことがあります。

インフルエンザ定点	項目	合計	～5か月	～11か月	1歳	2	3	4	5	6	7	8	
インフルエンザ (高病原性鳥インフルエンザを除く)	全国	報告数	292	2	4	8	8	8	8	6	14	10	20
		定点当たり	0.06	0.00	0.00	0.00	0.00	0.00	0.00	0.00	0.00	0.00	0.00
	全県	報告数	11	-	-	2	-	-	1	-	-	-	1
		定点当たり	0.03	-	-	0.01	-	-	0.00	-	-	-	0.00
	県域	報告数	4	-	-	-	-	-	-	-	-	-	1
		定点当たり	0.03	-	-	-	-	-	-	-	-	-	0.01

小児科定点	項目	合計	～5か月	～11か月	1歳	2	3	4	5	6	7	8	
RSウイルス感染症	全国	報告数	3,647	495	890	1,270	544	265	126	28	15	4	3
		定点当たり	1.16	0.16	0.28	0.40	0.17	0.08	0.04	0.01	0.00	0.00	0.00
	全県	報告数	76	10	22	29	9	3	3	-	-	-	-
		定点当たり	0.38	0.05	0.11	0.14	0.04	0.01	0.01	-	-	-	-
	県域	報告数	33	4	12	11	4	2	-	-	-	-	-
		定点当たり	0.45	0.05	0.16	0.15	0.05	0.03	-	-	-	-	-
咽頭結膜熱	全国	報告数	464	2	12	83	51	74	75	49	23	22	18
		定点当たり	0.15	0.00	0.00	0.03	0.02	0.02	0.02	0.02	0.01	0.01	0.01
	全県	報告数	45	-	1	5	5	8	5	3	3	4	4
		定点当たり	0.22	-	0.00	0.02	0.02	0.04	0.02	0.01	0.01	0.02	0.02
	県域	報告数	23	-	1	2	2	5	1	1	1	2	2
		定点当たり	0.32	-	0.01	0.03	0.03	0.07	0.01	0.01	0.01	0.03	0.03
A群溶血性レンサ球菌咽頭炎	全国	報告数	2,736	4	21	81	123	255	333	430	345	281	237
		定点当たり	0.87	0.00	0.01	0.03	0.04	0.08	0.11	0.14	0.11	0.09	0.08
	全県	報告数	122	-	-	2	6	11	15	24	10	23	9
		定点当たり	0.60	-	-	0.01	0.03	0.05	0.07	0.12	0.05	0.11	0.04
	県域	報告数	40	-	-	-	2	5	4	9	3	7	3
		定点当たり	0.55	-	-	-	0.03	0.07	0.05	0.12	0.04	0.10	0.04
感染性胃腸炎	全国	報告数	9,349	179	900	1,522	1,036	931	789	662	457	353	394
		定点当たり	2.97	0.06	0.29	0.48	0.33	0.30	0.25	0.21	0.15	0.11	0.13
	全県	報告数	480	3	38	73	60	49	57	34	33	23	15
		定点当たり	2.38	0.01	0.19	0.36	0.30	0.24	0.28	0.17	0.16	0.11	0.07
	県域	報告数	155	-	13	20	16	15	21	12	9	8	5
		定点当たり	2.12	-	0.18	0.27	0.22	0.21	0.29	0.16	0.12	0.11	0.07
水痘	全国	報告数	1,675	29	69	292	289	285	277	186	99	50	27
		定点当たり	0.53	0.01	0.02	0.09	0.09	0.09	0.09	0.06	0.03	0.02	0.01
	全県	報告数	120	1	3	16	16	24	22	16	8	4	4
		定点当たり	0.59	0.00	0.01	0.08	0.08	0.12	0.11	0.08	0.04	0.02	0.02
	県域	報告数	29	-	1	5	3	4	10	3	1	1	1
		定点当たり	0.40	-	0.01	0.07	0.04	0.05	0.14	0.04	0.01	0.01	0.01

インフルエンザ定点	項目	9	10-14	15-19	20-29	30-39	40-49	50-59	60-69	70-79	80歳以上	
インフルエンザ (高病原性鳥インフルエンザを除く)	全国	報告数	6	29	23	29	43	31	13	6	10	14
		定点当たり	0.00	0.01	0.00	0.01	0.01	0.01	0.00	0.00	0.00	0.00
	全県	報告数	-	1	-	2	-	2	1	-	1	-
		定点当たり	-	0.00	-	0.01	-	0.01	0.00	-	0.00	-
	県域	報告数	-	-	-	1	-	1	1	-	-	-
		定点当たり	-	-	-	0.01	-	0.01	0.01	-	-	-

小児科定点	項目	9	10-14	15-19	20歳以上	
RSウイルス感染症	全国	報告数	4	2	-	1
		定点当たり	0.00	0.00	-	0.00
	全県	報告数	-	-	-	-
		定点当たり	-	-	-	-
	県域	報告数	-	-	-	-
		定点当たり	-	-	-	-
咽頭結膜熱	全国	報告数	10	25	3	17
		定点当たり	0.00	0.01	0.00	0.01
	全県	報告数	1	4	-	2
		定点当たり	0.00	0.02	-	0.01
	県域	報告数	1	3	-	2
		定点当たり	0.01	0.04	-	0.03
A群溶血性レンサ球菌咽頭炎	全国	報告数	159	299	37	131
		定点当たり	0.05	0.10	0.01	0.04
	全県	報告数	10	10	-	2
		定点当たり	0.05	0.05	-	0.01
	県域	報告数	4	2	-	1
		定点当たり	0.05	0.03	-	0.01
感染性胃腸炎	全国	報告数	281	824	207	814
		定点当たり	0.09	0.26	0.07	0.26
	全県	報告数	14	24	12	45
		定点当たり	0.07	0.12	0.06	0.22
	県域	報告数	4	10	4	18
		定点当たり	0.05	0.14	0.05	0.25
水痘	全国	報告数	20	32	5	15
		定点当たり	0.01	0.01	0.00	0.00
	全県	報告数	1	3	-	2
		定点当たり	0.00	0.01	-	0.01
	県域	報告数	-	-	-	-
		定点当たり	-	-	-	-

表2 報告数・定点当たり報告数、疾病・年齢階級別
(全県及び横浜市・川崎市・相模原市を除く県域) (その2)

2012年41週(10月08日～10月14日)

*表2は、各保健福祉事務所からの最新の報告をもとに作成しているため、国の還元データである表1および表3の数値と一致しないことがあります。

小児科定点	項目	合計	～5か月	～11か月	1歳
手足口病	全国	報告数 2,182	16	116	589
		定点当たり 0.69	0.01	0.04	0.19
	全県	報告数 190	-	7	56
		定点当たり 0.94	-	0.03	0.28
	県域	報告数 45	-	3	11
		定点当たり 0.62	-	0.04	0.15
伝染性紅斑	全国	報告数 133	1	9	23
		定点当たり 0.04	0.00	0.00	0.01
	全県	報告数 7	-	1	1
		定点当たり 0.03	-	0.00	0.00
	県域	報告数 1	-	-	-
		定点当たり 0.01	-	-	-
突発性発しん	全国	報告数 1,701	43	736	778
		定点当たり 0.54	0.01	0.23	0.25
	全県	報告数 107	1	40	53
		定点当たり 0.53	0.00	0.20	0.26
	県域	報告数 37	1	13	19
		定点当たり 0.51	0.01	0.18	0.26
百日咳	全国	報告数 57	8	3	4
		定点当たり 0.02	0.00	0.00	0.00
	全県	報告数 1	-	-	-
		定点当たり 0.00	-	-	-
	県域	報告数 -	-	-	-
		定点当たり -	-	-	-
ヘルパンギーナ	全国	報告数 707	8	70	196
		定点当たり 0.22	0.00	0.02	0.06
	全県	報告数 59	1	7	18
		定点当たり 0.29	0.00	0.03	0.09
	県域	報告数 23	1	2	6
		定点当たり 0.32	0.01	0.03	0.08
流行性耳下腺炎	全国	報告数 1,032	-	-	38
		定点当たり 0.33	-	-	0.01
	全県	報告数 65	-	-	4
		定点当たり 0.32	-	-	0.02
	県域	報告数 23	-	-	4
		定点当たり 0.32	-	-	0.05

小児科定点	項目	2	3	4	5	6	7	8	9	10-14	15-19	20歳以上
手足口病	全国	報告数 382	296	271	189	122	53	47	25	50	8	18
		定点当たり 0.12	0.09	0.09	0.06	0.04	0.02	0.01	0.01	0.02	0.00	0.01
	全県	報告数 29	18	24	22	15	8	3	2	3	-	3
		定点当たり 0.14	0.09	0.12	0.11	0.07	0.04	0.01	0.01	0.01	-	0.01
	県域	報告数 10	3	6	6	4	2	-	-	-	-	-
		定点当たり 0.14	0.04	0.08	0.08	0.05	0.03	-	-	-	-	-
伝染性紅斑	全国	報告数 15	11	17	16	16	7	6	6	3	1	2
		定点当たり 0.00	0.00	0.01	0.01	0.01	0.00	0.00	0.00	0.00	0.00	0.00
	全県	報告数 -	2	1	-	1	1	-	2	3	-	3
		定点当たり -	0.01	0.00	-	0.00	0.00	-	0.01	0.01	-	0.01
	県域	報告数 -	1	-	-	-	-	-	-	-	-	-
		定点当たり -	0.01	-	-	-	-	-	-	-	-	-
突発性発しん	全国	報告数 121	18	3	1	-	-	-	-	1	-	-
		定点当たり 0.04	0.01	0.00	0.00	-	-	-	-	0.00	-	-
	全県	報告数 11	2	-	-	-	-	-	-	-	-	-
		定点当たり 0.05	0.01	-	-	-	-	-	-	-	-	-
	県域	報告数 4	-	-	-	-	-	-	-	-	-	-
		定点当たり 0.05	-	-	-	-	-	-	-	-	-	-
百日咳	全国	報告数 1	5	-	2	4	2	2	2	3	2	19
		定点当たり 0.00	0.00	-	0.00	0.00	0.00	0.00	0.00	0.00	0.00	0.01
	全県	報告数 -	-	-	-	-	-	-	-	-	-	1
		定点当たり -	-	-	-	-	-	-	-	-	-	0.00
	県域	報告数 -	-	-	-	-	-	-	-	-	-	-
		定点当たり -	-	-	-	-	-	-	-	-	-	-
ヘルパンギーナ	全国	報告数 121	94	76	55	27	20	12	8	11	1	8
		定点当たり 0.04	0.03	0.02	0.02	0.01	0.01	0.00	0.00	0.00	0.00	0.00
	全県	報告数 5	5	9	5	4	2	1	1	-	-	1
		定点当たり 0.02	0.02	0.04	0.02	0.02	0.01	0.00	0.00	-	-	0.00
	県域	報告数 3	2	2	4	2	-	-	1	-	-	-
		定点当たり 0.04	0.03	0.03	0.05	0.03	-	-	0.01	-	-	-
流行性耳下腺炎	全国	報告数 91	130	155	169	127	98	82	44	79	1	18
		定点当たり 0.03	0.04	0.05	0.05	0.04	0.03	0.03	0.01	0.03	0.00	0.01
	全県	報告数 6	7	10	2	13	8	9	2	4	-	-
		定点当たり 0.03	0.03	0.05	0.01	0.06	0.04	0.04	0.01	0.02	-	-
	県域	報告数 2	3	2	-	3	4	3	1	1	-	-
		定点当たり 0.03	0.04	0.03	-	0.04	0.05	0.04	0.01	0.01	-	-

表2 報告数・定点当たり報告数、疾病・年齢階級別
(全県及び横浜市・川崎市・相模原市を除く県域) (その3)

2012年41週(10月08日～10月14日)

*表2は、各保健福祉事務所からの最新の報告をもとに作成しているため、国の選元データである表1および表3の数値と一致しないことがあります。

眼科定点	項目	合計	～5か月	～11か月	1歳	2	3	4	5	6	7	8	
急性出血性結膜炎	全国	報告数	4	-	-	-	-	-	-	-	-	-	
		定点当たり	0.01	-	-	-	-	-	-	-	-	-	
	全県	報告数	-	-	-	-	-	-	-	-	-	-	
		定点当たり	-	-	-	-	-	-	-	-	-	-	
	県域	報告数	-	-	-	-	-	-	-	-	-	-	
		定点当たり	-	-	-	-	-	-	-	-	-	-	
流行性角結膜炎	全国	報告数	367	-	3	11	10	8	11	11	3	3	5
		定点当たり	0.54	-	0.00	0.02	0.01	0.01	0.02	0.02	0.00	0.00	0.01
	全県	報告数	37	-	1	-	1	1	2	2	-	-	-
		定点当たり	0.90	-	0.02	-	0.02	0.02	0.05	0.05	-	-	-
	県域	報告数	15	-	1	-	-	-	-	-	-	-	-
		定点当たり	0.94	-	0.06	-	-	-	-	-	-	-	-

基幹定点(週報)	項目	合計	0歳	1-4	5-9	10-14	15-19	20-24	25-29	30-34	35-39	40-44	
細菌性髄膜炎	全国	報告数	8	-	1	1	1	-	-	-	1	2	-
		定点当たり	0.02	-	0.00	0.00	0.00	-	-	-	0.00	0.00	-
	全県	報告数	-	-	-	-	-	-	-	-	-	-	-
		定点当たり	-	-	-	-	-	-	-	-	-	-	-
	県域	報告数	-	-	-	-	-	-	-	-	-	-	-
		定点当たり	-	-	-	-	-	-	-	-	-	-	-
無菌性髄膜炎	全国	報告数	10	1	-	2	1	-	-	1	1	1	1
		定点当たり	0.02	0.00	-	0.00	0.00	-	-	0.00	0.00	0.00	0.00
	全県	報告数	-	-	-	-	-	-	-	-	-	-	-
		定点当たり	-	-	-	-	-	-	-	-	-	-	-
	県域	報告数	-	-	-	-	-	-	-	-	-	-	-
		定点当たり	-	-	-	-	-	-	-	-	-	-	-
マイコプラズマ肺炎	全国	報告数	506	1	170	167	84	19	7	7	10	8	3
		定点当たり	1.08	0.00	0.36	0.36	0.18	0.04	0.01	0.01	0.02	0.02	0.01
	全県	報告数	13	-	6	6	-	-	-	-	-	-	-
		定点当たり	1.30	-	0.60	0.60	-	-	-	-	-	-	-
	県域	報告数	7	-	4	3	-	-	-	-	-	-	-
		定点当たり	1.75	-	1.00	0.75	-	-	-	-	-	-	-
クラミジア肺炎 (オウム病を除く)	全国	報告数	22	-	9	4	4	-	-	-	-	1	1
		定点当たり	0.05	-	0.02	0.01	0.01	-	-	-	-	0.00	0.00
	全県	報告数	-	-	-	-	-	-	-	-	-	-	-
		定点当たり	-	-	-	-	-	-	-	-	-	-	-
	県域	報告数	-	-	-	-	-	-	-	-	-	-	-
		定点当たり	-	-	-	-	-	-	-	-	-	-	-

眼科定点	項目	9	10-14	15-19	20-29	30-39	40-49	50-59	60-69	70歳以上	
急性出血性結膜炎	全国	報告数	-	-	-	1	-	1	1	1	-
		定点当たり	-	-	-	0.00	-	0.00	0.00	0.00	-
	全県	報告数	-	-	-	-	-	-	-	-	-
		定点当たり	-	-	-	-	-	-	-	-	-
	県域	報告数	-	-	-	-	-	-	-	-	-
		定点当たり	-	-	-	-	-	-	-	-	-
流行性角結膜炎	全国	報告数	9	17	13	58	75	48	39	21	22
		定点当たり	0.01	0.02	0.02	0.08	0.11	0.07	0.06	0.03	0.03
	全県	報告数	2	2	-	6	10	2	4	1	3
		定点当たり	0.05	0.05	-	0.15	0.24	0.05	0.10	0.02	0.07
	県域	報告数	-	1	-	3	6	-	3	-	1
		定点当たり	-	0.06	-	0.19	0.38	-	0.19	-	0.06

基幹定点(週報)	項目	45-49	50-54	55-59	60-64	65-69	70歳以上	
細菌性髄膜炎	全国	報告数	-	-	-	-	1	1
		定点当たり	-	-	-	-	0.00	0.00
	全県	報告数	-	-	-	-	-	-
		定点当たり	-	-	-	-	-	-
	県域	報告数	-	-	-	-	-	-
		定点当たり	-	-	-	-	-	-
無菌性髄膜炎	全国	報告数	1	-	-	1	-	-
		定点当たり	0.00	-	-	0.00	-	-
	全県	報告数	-	-	-	-	-	-
		定点当たり	-	-	-	-	-	-
	県域	報告数	-	-	-	-	-	-
		定点当たり	-	-	-	-	-	-
マイコプラズマ肺炎	全国	報告数	4	2	1	3	5	15
		定点当たり	0.01	0.00	0.00	0.01	0.01	0.03
	全県	報告数	-	-	-	-	-	1
		定点当たり	-	-	-	-	-	0.10
	県域	報告数	-	-	-	-	-	-
		定点当たり	-	-	-	-	-	-
クラミジア肺炎 (オウム病を除く)	全国	報告数	-	-	-	-	1	2
		定点当たり	-	-	-	-	0.00	0.00
	全県	報告数	-	-	-	-	-	-
		定点当たり	-	-	-	-	-	-
	県域	報告数	-	-	-	-	-	-
		定点当たり	-	-	-	-	-	-

表3 5週前～今週の推移 (その1)
(全県及び横浜市・川崎市・相模原市を除く県域)

2012年41週(10月08日～10月14日)

疾病名	項目		5週前	4週前	3週前	2週前	1週前	今週
			36週	37週	38週	39週	40週	41週
			(09月03日 ～09月09 日)	(09月10日 ～09月16 日)	(09月17日 ～09月23 日)	(09月24日 ～09月30 日)	(10月01日 ～10月07 日)	(10月08日 ～10月14 日)
インフルエンザ (高病原性鳥インフルエンザを除く)	全県	報告数	15	25	12	23	13	11
		定点当たり	0.05	0.08	0.04	0.07	0.04	0.03
	県域	報告数	5	12	7	12	4	4
		定点当たり	0.04	0.11	0.06	0.10	0.03	0.03
RSウイルス 感染症	全県	報告数	51	70	79	157	127	76
		定点当たり	0.26	0.35	0.41	0.78	0.65	0.38
	県域	報告数	20	29	29	63	41	33
		定点当たり	0.28	0.40	0.42	0.86	0.56	0.45
咽頭結膜熱	全県	報告数	68	82	59	58	43	45
		定点当たり	0.34	0.41	0.30	0.29	0.22	0.22
	県域	報告数	31	34	19	26	14	23
		定点当たり	0.44	0.47	0.28	0.36	0.19	0.32
A群溶血性レンサ球菌咽頭炎	全県	報告数	127	111	90	150	155	122
		定点当たり	0.64	0.56	0.46	0.74	0.79	0.60
	県域	報告数	37	33	27	55	61	40
		定点当たり	0.52	0.45	0.39	0.75	0.84	0.55
感染性胃腸炎	全県	報告数	546	564	494	561	542	480
		定点当たり	2.76	2.83	2.53	2.78	2.77	2.38
	県域	報告数	158	143	132	154	160	155
		定点当たり	2.23	1.96	1.91	2.11	2.19	2.12
水痘	全県	報告数	104	95	80	106	101	120
		定点当たり	0.53	0.48	0.41	0.52	0.52	0.59
	県域	報告数	31	27	17	24	36	29
		定点当たり	0.44	0.37	0.25	0.33	0.49	0.40
手足口病	全県	報告数	176	159	164	221	179	190
		定点当たり	0.89	0.80	0.84	1.09	0.91	0.94
	県域	報告数	68	41	39	51	47	45
		定点当たり	0.96	0.56	0.57	0.70	0.64	0.62
伝染性紅斑	全県	報告数	15	19	14	11	12	7
		定点当たり	0.08	0.10	0.07	0.05	0.06	0.03
	県域	報告数	2	6	7	2	5	1
		定点当たり	0.03	0.08	0.10	0.03	0.07	0.01
突発性発しん	全県	報告数	134	158	112	177	142	107
		定点当たり	0.68	0.79	0.57	0.88	0.72	0.53
	県域	報告数	44	50	36	65	46	37
		定点当たり	0.62	0.68	0.52	0.89	0.63	0.51

表3 5週前～今週の推移 (その2)
(全県及び横浜市・川崎市・相模原市を除く県域)

2012年41週(10月08日～10月14日)

疾病名	項目		5週前	4週前	3週前	2週前	1週前	今週
			36週	37週	38週	39週	40週	41週
			(09月03日 ～09月09 日)	(09月10日 ～09月16 日)	(09月17日 ～09月23 日)	(09月24日 ～09月30 日)	(10月01日 ～10月07 日)	(10月08日 ～10月14 日)
百日咳	全県	報告数	10	-	3	5	3	1
		定点当たり	0.05	-	0.02	0.02	0.02	-
	県域	報告数	5	-	1	3	1	-
		定点当たり	0.07	-	0.01	0.04	0.01	-
ヘルパンギーナ	全県	報告数	188	158	101	120	66	59
		定点当たり	0.95	0.79	0.52	0.59	0.34	0.29
	県域	報告数	70	62	46	53	25	23
		定点当たり	0.99	0.85	0.67	0.73	0.34	0.32
流行性耳下腺炎	全県	報告数	53	60	53	72	81	65
		定点当たり	0.27	0.30	0.27	0.36	0.41	0.32
	県域	報告数	19	24	20	33	37	23
		定点当たり	0.27	0.33	0.29	0.45	0.51	0.32
急性出血性結膜炎	全県	報告数	1	-	-	-	9	-
		定点当たり	0.02	-	-	-	0.21	-
	県域	報告数	-	-	-	-	-	-
		定点当たり	-	-	-	-	-	-
流行性角結膜炎	全県	報告数	30	33	28	51	44	37
		定点当たり	0.68	0.75	0.62	1.16	1.02	0.90
	県域	報告数	7	17	10	15	22	15
		定点当たり	0.44	1.06	0.63	0.94	1.38	0.94
細菌性髄膜炎	全県	報告数	-	-	-	-	-	-
		定点当たり	-	-	-	-	-	-
	県域	報告数	-	-	-	-	-	-
		定点当たり	-	-	-	-	-	-
無菌性髄膜炎	全県	報告数	-	5	-	-	2	-
		定点当たり	-	0.56	-	-	0.20	-
	県域	報告数	-	3	-	-	1	-
		定点当たり	-	0.75	-	-	0.25	-
マイコプラズマ肺炎	全県	報告数	2	6	5	4	11	13
		定点当たり	0.25	0.67	0.63	0.57	1.10	1.30
	県域	報告数	1	3	3	4	4	7
		定点当たり	0.25	0.75	0.75	1.00	1.00	1.75
クラミジア肺炎 (オウム病を除く)	全県	報告数	-	1	-	-	-	-
		定点当たり	-	0.11	-	-	-	-
	県域	報告数	-	-	-	-	-	-
		定点当たり	-	-	-	-	-	-