



# 神奈川県感染症発生情報（39週報）

## （9月24日～9月30日）

<http://www.eiken.pref.kanagawa.jp/>

平成24年・39週(9月24日～9月30日)



### 今週の注目感染症 ～RSウイルス感染症～

RSウイルス感染症の報告数が例年と比較して多くなっています。RSウイルス感染症は、RSウイルスに感染することで発症します。かぜのような症状のときもありますが、乳幼児では肺炎や細気管支炎など重症化しやすく、注意が必要です。繰り返し感染しますが、大きくなるにしたがって、重症化することは少なくなります。特別な治療はなく、対症療法が中心となり、予防接種もありません。赤ちゃんの「かぜ」の症状には注意するようにしましょう。また、「かぜ」対策として、うがい・手洗い・マスクを心掛けましょう。

### 今週の全数把握対象疾患

（当該週の国による集計及び各保健福祉事務所からの報告をもとに期日を決めて集計しているため、集計数が前後することがあります。）

分類	対象疾患	内訳				神奈川県
		県域	横浜市	川崎市	相模原市	
二類	結核	5	14	7	2	28
三類	腸管出血性大腸菌感染症	1	1	2		4
	腸チフス	1				1
四類	レジオネラ症		1			1
五類	アメーバ赤痢	1	1			2
	急性脳炎			1		1
	梅毒	1				1
	風しん	1	1	1		3
	麻しん	1				1

### 全数把握対象疾患情報

結核28例：病型は肺結核21例、結核性胸膜炎1例、無症状病原体保有者6例、年齢群は10歳代1例、20歳代2例、30歳代6例、50歳代8例、60歳代2例、70歳代6例、80歳代3例

腸管出血性大腸菌感染症4例（うち有症状者4例）：年齢群は10歳未満は1例、10歳代は1例、20歳代は2例、血清型・毒素型はO157VT2 2例、O157VT1VT2 1例、O26VT1 1例、推定感染地域は神奈川県3例、都道府県不明1例

腸チフス1例：年齢群は50歳代、推定感染地域は神奈川県

レジオネラ症1例：年齢群は40歳代、病型は肺炎型、推定感染経路は不明、推定感染地域は神奈川県

アメーバ赤痢2例：年齢群は40歳代1例、50歳代1例、病型は腸管アメーバ症2例、推定感染経路は不明2例、推定感染地域は都道府県不明2例

急性脳炎1例：年齢群は10歳未満、病原体は不明、推定感染地域は神奈川県、

梅毒1例：年齢群は10歳代、病型は早期顕症梅毒（期）、推定感染経路は同性間性的接触、推定感染地域は東京都

風しん3例：年齢群は10歳未満2例、30歳代1例、病型は検査診断例2例、臨床検査診断例1例、推定感染地域は神奈川県3例、ワクチン接種歴はあり1例、なし1例、不明1例

麻しん1例：年齢群は20歳代、病型は臨床診断例、推定感染地域は都道府県不明、ワクチン接種歴はあり

### 今週の定点把握対象疾患

- ・RSウイルス感染症の報告数が、神奈川県（定点当たり0.78）で例年と比較して多くなっています。
- ・咽頭結膜熱の報告数が、三崎（定点当たり6.50）保健福祉事務所管内で多くなっています。
- ・マイコプラズマ肺炎の報告数が、神奈川県（定点当たり0.57）で例年と比較して多くなっています。

### 神奈川県感染症情報センター

神奈川県衛生研究所 企画情報部 衛生情報課

TEL:0467-83-4400(代表)

FAX:0467-89-5211(企画情報部)

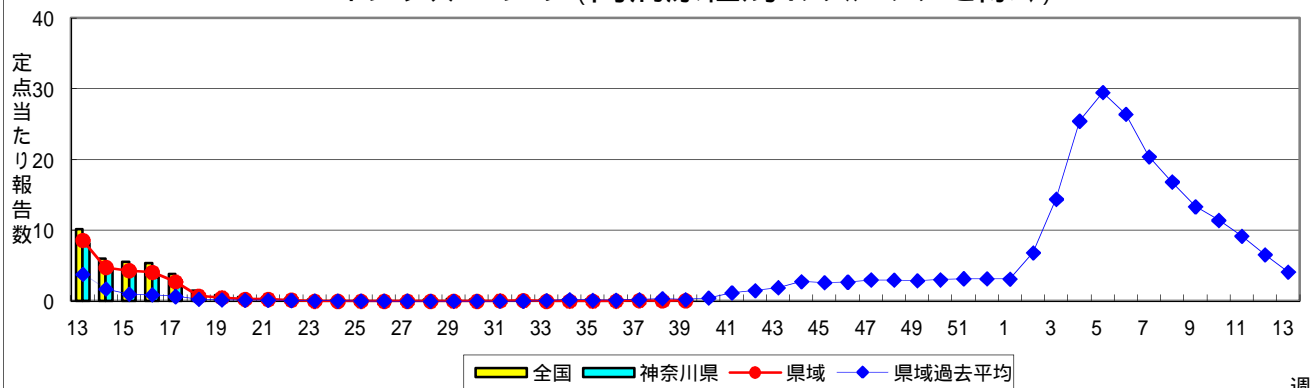
感染症発生動向調査事業は「感染症の予防及び感染症の患者に対する医療に関する法律」によって行われています。

\* 県域とは、神奈川県内の市町村のうち横浜市、川崎市、相模原市を除いた地域です。

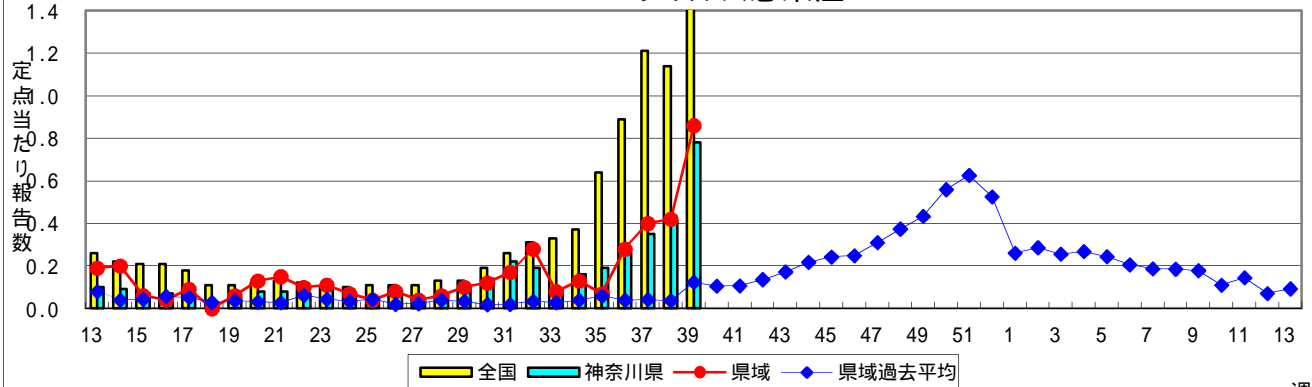
# 感染症発生動向調査:週報対象疾患の時系列グラフ

疾患名の括弧書きは、一般名称であり、正式名称ではありません。  
 神奈川県&県域(横浜市・川崎市・相模原市を除く)のデータです。

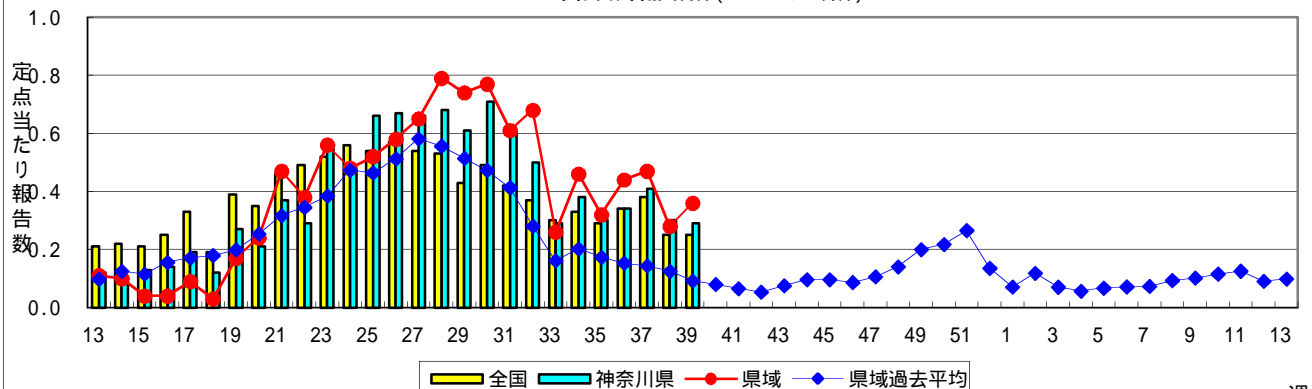
## インフルエンザ(高病原性鳥インフルエンザを除く)



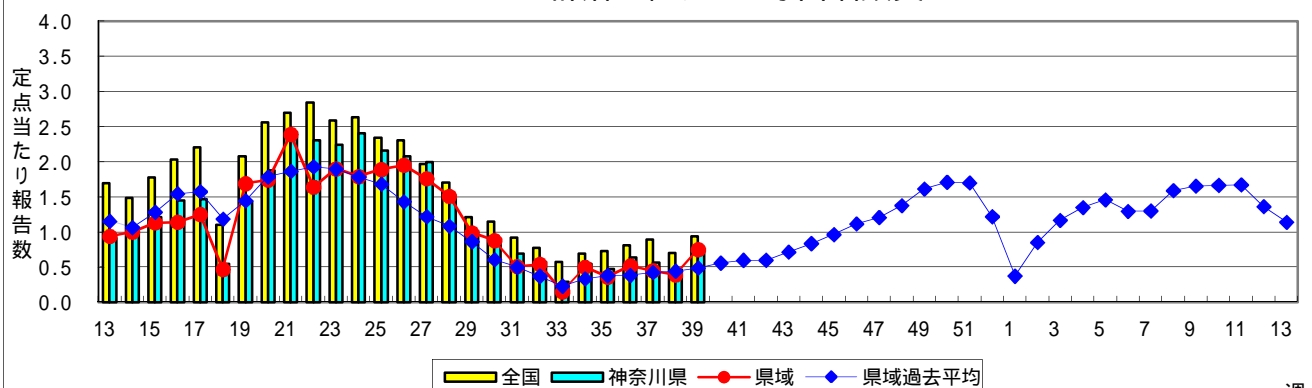
## RSウイルス感染症



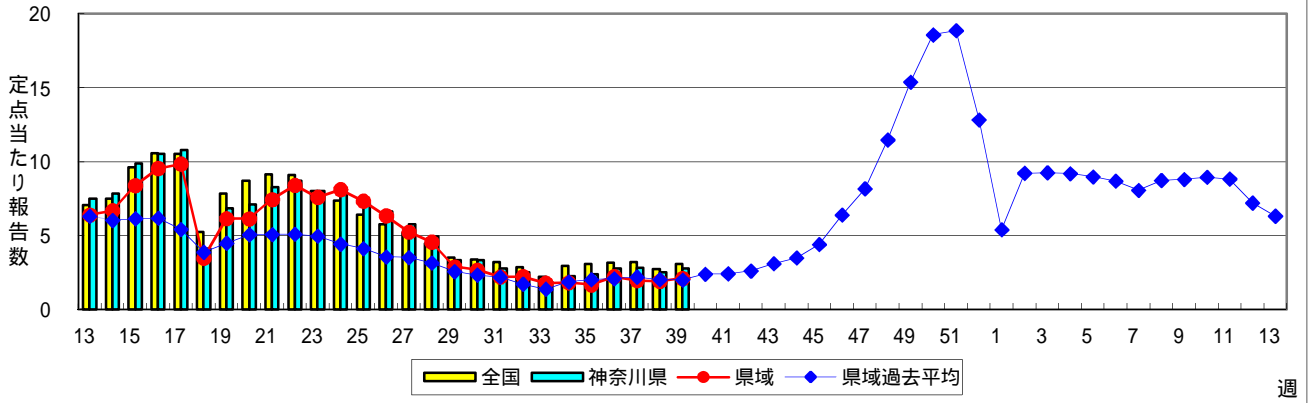
## 咽頭結膜熱(プール熱)



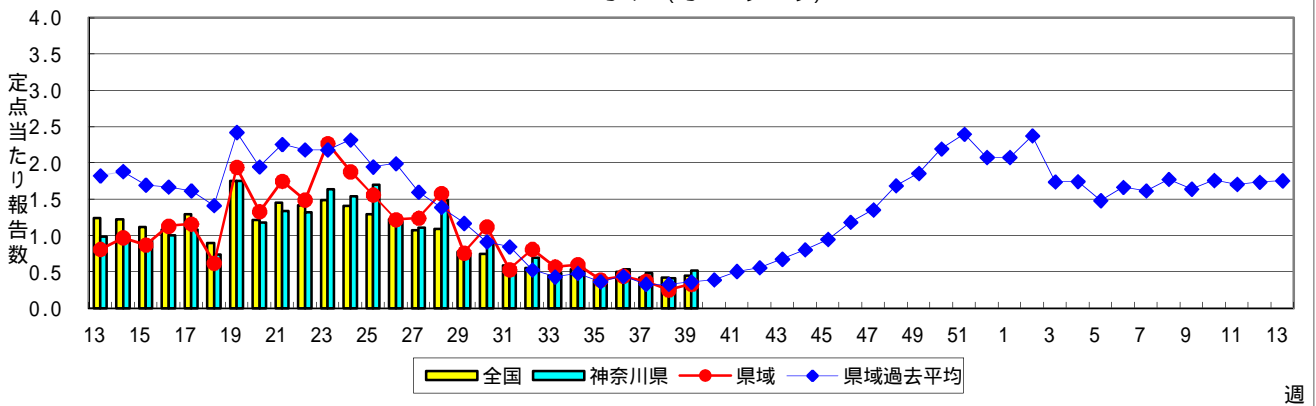
## A群溶血性レンサ球菌咽頭炎



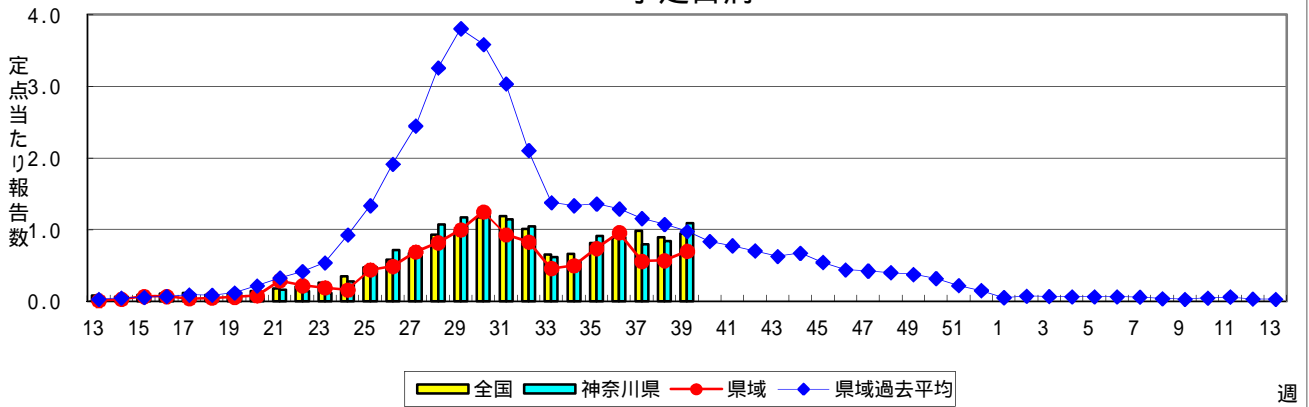
### 感染性胃腸炎



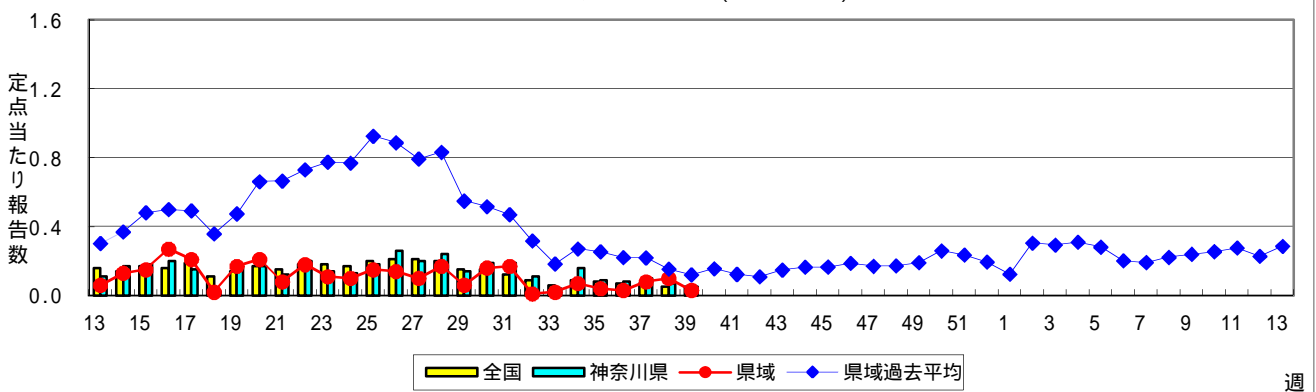
### 水痘(水ぼうそう)



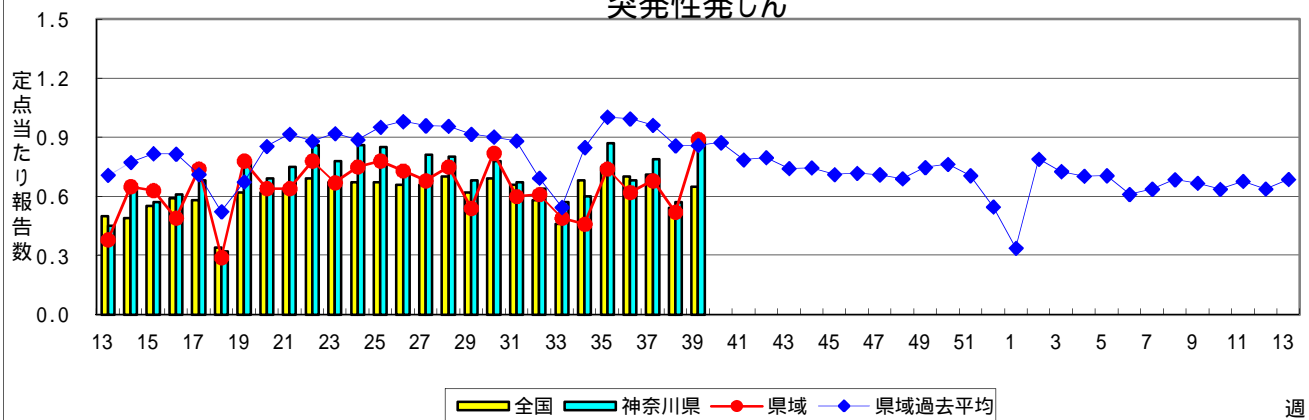
### 手足口病



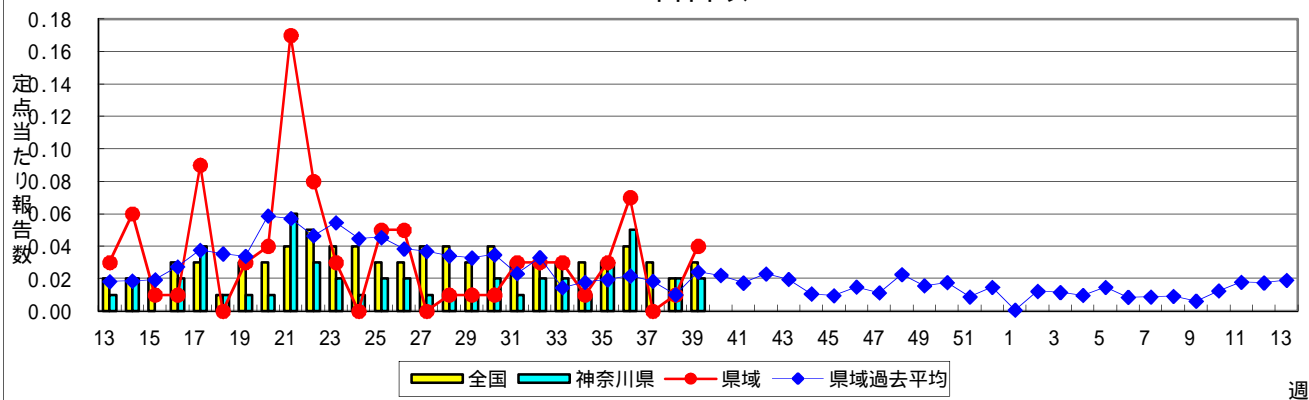
### 伝染性紅斑(リンゴ病)



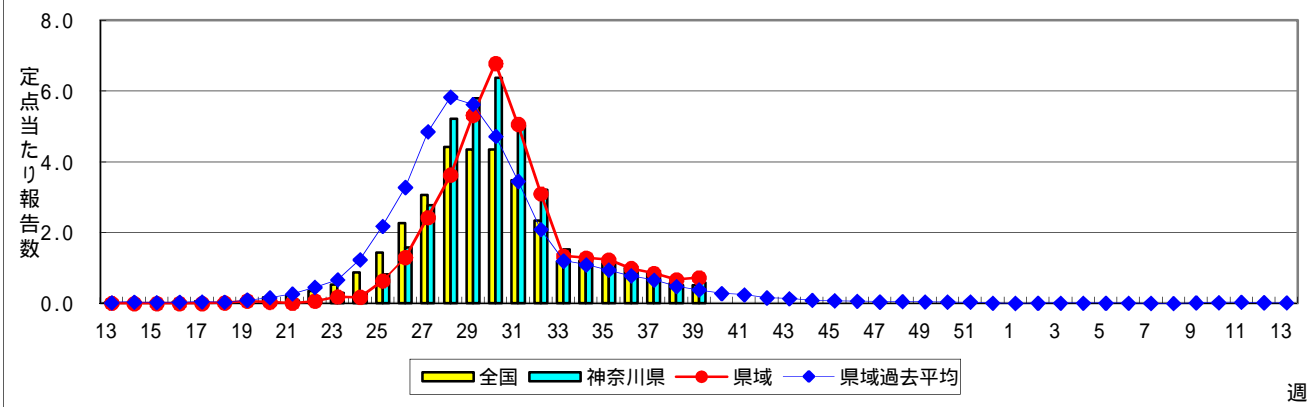
### 突発性発しん



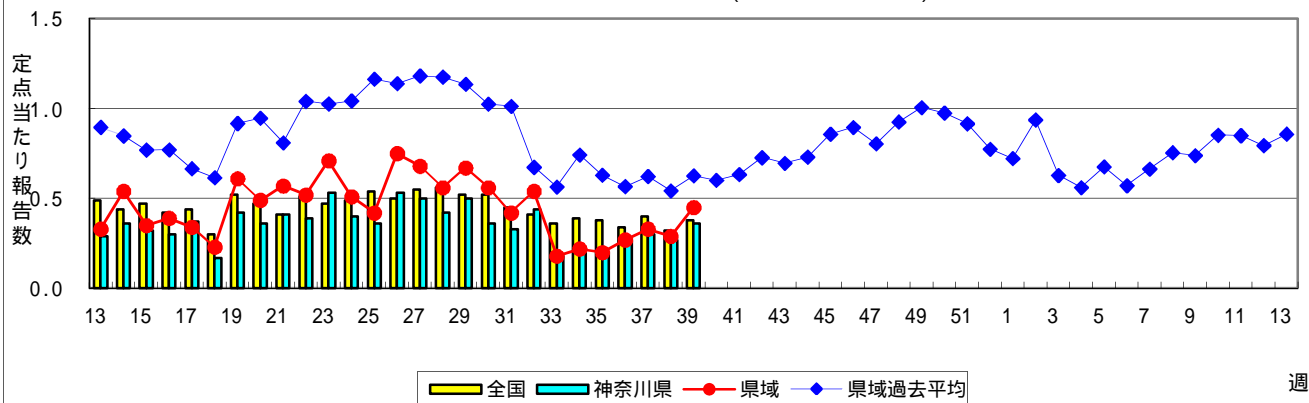
### 百日咳



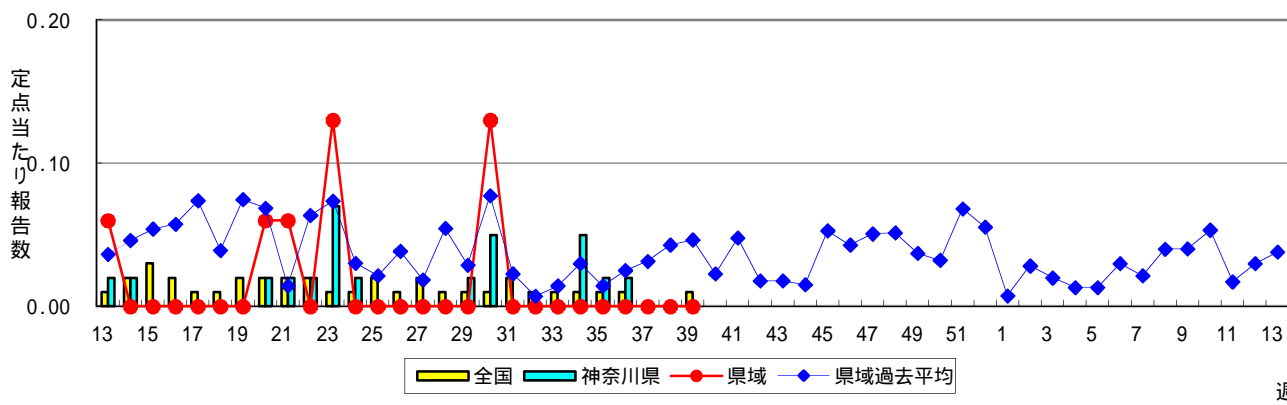
### ヘルパンギーナ



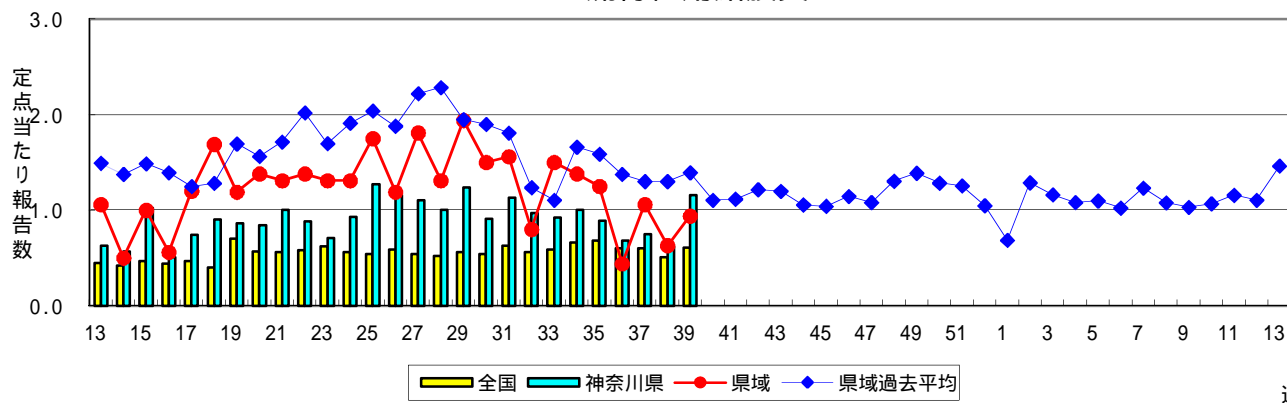
### 流行性耳下腺炎(おたふくかぜ)



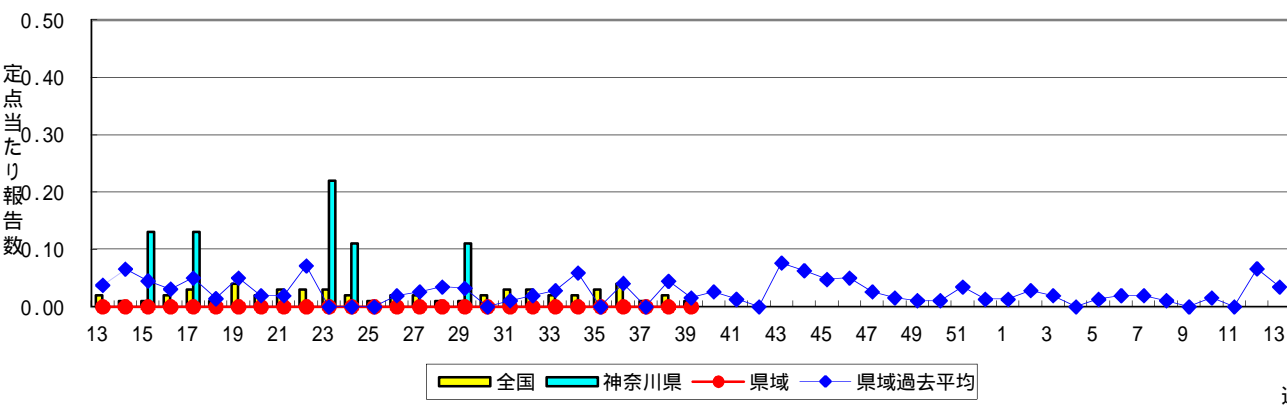
### 急性出血性結膜炎



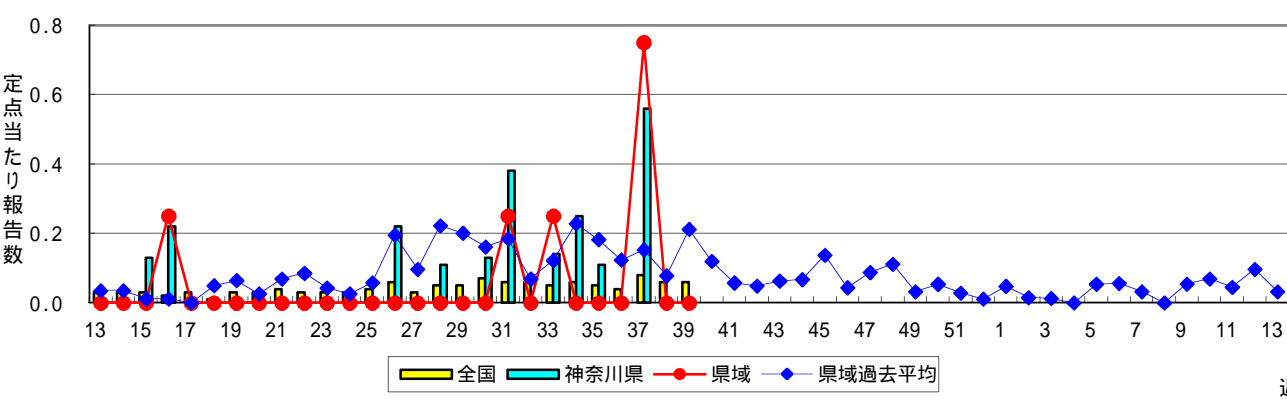
### 流行性角結膜炎



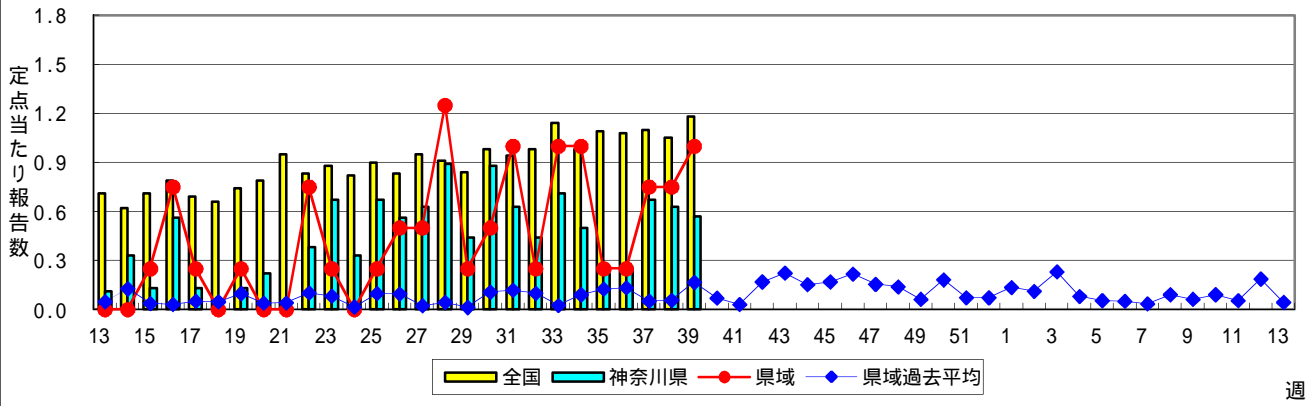
### 細菌性髄膜炎



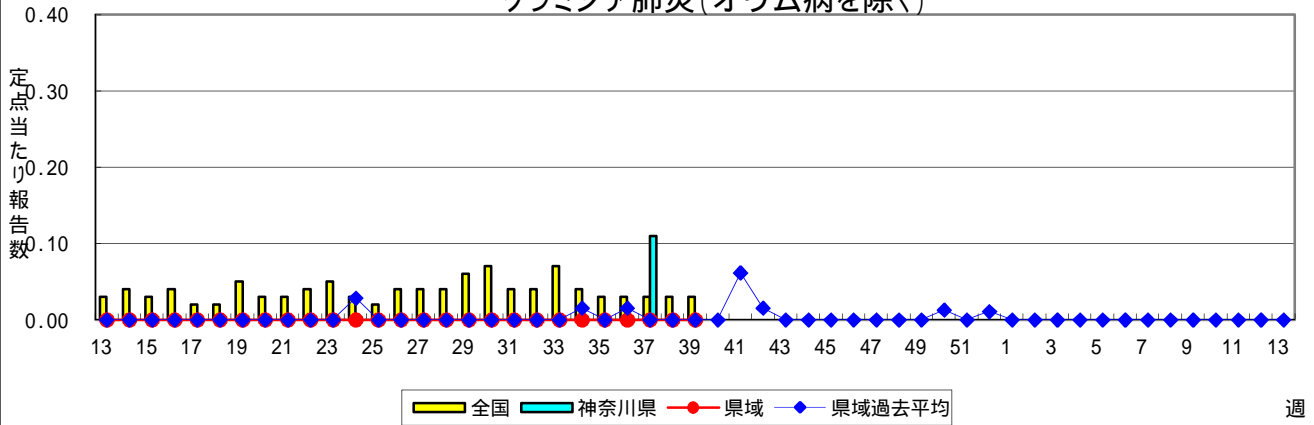
### 無菌性髄膜炎



### マイコプラズマ肺炎



### クラミジア肺炎(オウム病を除く)



**表1 報告数・定点当たり報告数 疾病、政令市・保健所別 (その1)**

2012年39週(09月24日～09月30日)

神奈川県	インフルエンザ (高病原性鳥インフルエンザを 除く)		RSウイルス感染症		咽頭結膜熱		A群溶血性レンサ球菌 咽頭炎		感染性胃腸炎	
	報告数	定点当たり	報告数	定点当たり	報告数	定点当たり	報告数	定点当たり	報告数	定点当たり
全県	23	0.07	157	0.78	58	0.29	150	0.74	561	2.78
横浜市	10	0.08	64	0.79	19	0.23	46	0.57	196	2.42
川崎市	1	0.02	27	0.82	12	0.36	40	1.21	137	4.15
相模原市	-	-	3	0.20	1	0.07	9	0.60	74	4.93
県域 (横浜市、川崎市、相模原市を除く)	12	0.10	63	0.86	26	0.36	55	0.75	154	2.11
横須賀市	1	0.07	8	0.89	3	0.33	1	0.11	5	0.56
藤沢市	1	0.07	3	0.33	1	0.11	6	0.67	17	1.89
平塚	-	-	4	0.57	-	-	2	0.29	8	1.14
鎌倉	-	-	9	1.50	1	0.17	1	0.17	30	5.00
小田原	-	-	4	0.67	-	-	11	1.83	14	2.33
三崎	-	-	3	1.50	13	6.50	1	0.50	1	0.50
厚木	2	0.12	23	2.09	8	0.73	9	0.82	18	1.64
足柄上	2	0.40	-	-	-	-	-	-	1	0.33
秦野	5	0.50	4	0.67	-	-	12	2.00	13	2.17
大和	-	-	1	0.14	-	-	11	1.57	36	5.14
茅ヶ崎	1	0.09	4	0.57	-	-	1	0.14	11	1.57

神奈川県	水痘		手足口病		伝染性紅斑		突発性発しん		百日咳	
	報告数	定点当たり	報告数	定点当たり	報告数	定点当たり	報告数	定点当たり	報告数	定点当たり
全県	106	0.52	221	1.09	11	0.05	177	0.88	5	0.02
横浜市	44	0.54	103	1.27	6	0.07	65	0.80	2	0.02
川崎市	34	1.03	46	1.39	3	0.09	35	1.06	-	-
相模原市	4	0.27	21	1.40	-	-	12	0.80	-	-
県域 (横浜市、川崎市、相模原市を除く)	24	0.33	51	0.70	2	0.03	65	0.89	3	0.04
横須賀市	1	0.11	4	0.44	-	-	7	0.78	-	-
藤沢市	6	0.67	9	1.00	-	-	10	1.11	1	0.11
平塚	1	0.14	4	0.57	-	-	7	1.00	-	-
鎌倉	2	0.33	7	1.17	-	-	5	0.83	-	-
小田原	2	0.33	6	1.00	-	-	4	0.67	-	-
三崎	-	-	-	-	-	-	1	0.50	-	-
厚木	4	0.36	8	0.73	1	0.09	6	0.55	-	-
足柄上	-	-	2	0.67	-	-	1	0.33	-	-
秦野	6	1.00	1	0.17	-	-	8	1.33	-	-
大和	1	0.14	3	0.43	-	-	9	1.29	2	0.29
茅ヶ崎	1	0.14	7	1.00	1	0.14	7	1.00	-	-

神奈川県	ヘルパンギーナ		流行性耳下腺炎		急性出血性結膜炎		流行性角結膜炎		細菌性髄膜炎	
	報告数	定点当たり	報告数	定点当たり	報告数	定点当たり	報告数	定点当たり	報告数	定点当たり
全県	120	0.59	72	0.36	-	-	51	1.16	-	-
横浜市	55	0.68	22	0.27	-	-	23	1.35	-	-
川崎市	10	0.30	9	0.27	-	-	13	1.86	-	-
相模原市	2	0.13	8	0.53	-	-	-	-	-	-
県域 (横浜市、川崎市、相模原市を除く)	53	0.73	33	0.45	-	-	15	0.94	-	-
横須賀市	9	1.00	5	0.56	-	-	3	1.50	-	-
藤沢市	3	0.33	6	0.67	-	-	1	0.50	-	-
平塚	7	1.00	3	0.43	-	-	-	-	-	-
鎌倉	7	1.17	1	0.17	-	-	-	-	...	...
小田原	8	1.33	-	-	-	-	1	1.00	...	...
三崎	-	-	-	-	...	...	...	...	...	...
厚木	6	0.55	11	1.00	-	-	8	2.67	-	-
足柄上	-	-	-	-	...	...	...	...	...	...
秦野	6	1.00	2	0.33	-	-	-	-	...	...
大和	3	0.43	4	0.57	-	-	1	0.50	...	...
茅ヶ崎	4	0.57	1	0.14	-	-	1	0.50	...	...

表1 報告数・定点当たり報告数 疾病、政令市・保健所別 (その2)

2012年39週(09月24日～09月30日)

神奈川県	無菌性髄膜炎		マイコプラズマ肺炎		クラミジア肺炎 (オウム病を除く)	
	報告数	定点当たり	報告数	定点当たり	報告数	定点当たり
全県	-	-	4	0.57	-	-
横浜市	-	-	-	-	-	-
川崎市	-	-	-	-	-	-
相模原市	-	-	-	-	-	-
県域 <small>(横浜市、川崎市、相模原市を除く)</small>	-	-	4	1.00	-	-
横須賀市	-	-	-	-	-	-
藤沢市	-	-	4	4.00	-	-
平塚	-	-	-	-	-	-
鎌倉	...	...	...	...	...	...
小田原	...	...	...	...	...	...
三崎	...	...	...	...	...	...
厚木	-	-	-	-	-	-
足柄上	...	...	...	...	...	...
秦野	...	...	...	...	...	...
大和	...	...	...	...	...	...
茅ヶ崎	...	...	...	...	...	...



表2 報告数・定点当たり報告数、疾病・年齢階級別  
(全県及び横浜市・川崎市・相模原市を除く県域) (その1)

2012年39週(09月24日～09月30日)

\*表2は、各保健福祉事務所からの最新の報告をもとに作成しているため、国の還元データである表1および表3の数値と一致しないことがあります。

インフルエンザ	定点	項目	合計	～5か月	～11か月	1歳	2	3	4	5	6	7	8
インフルエンザ (高病原性鳥インフルエンザを除く)	全国	報告数	692	1	4	23	30	30	37	32	25	26	15
		定点当たり	0.14	0.00	0.00	0.00	0.01	0.01	0.01	0.01	0.01	0.01	0.00
	全県	報告数	23	-	-	-	5	1	2	3	-	1	1
		定点当たり	0.07	-	-	-	0.02	0.00	0.01	0.01	-	0.00	0.00
	県域	報告数	12	-	-	-	3	1	-	2	-	-	-
		定点当たり	0.10	-	-	-	0.03	0.01	-	0.02	-	-	-

小児科	定点	項目	合計	～5か月	～11か月	1歳	2	3	4	5	6	7	8
RSウイルス感染症	全国	報告数	4,706	666	1,074	1,750	679	312	133	58	18	1	2
		定点当たり	1.49	0.21	0.34	0.56	0.22	0.10	0.04	0.02	0.01	0.00	0.00
	全県	報告数	157	19	41	65	16	8	4	3	1	-	-
		定点当たり	0.78	0.09	0.20	0.32	0.08	0.04	0.02	0.01	0.00	-	-
	県域	報告数	63	3	13	27	9	5	3	2	1	-	-
		定点当たり	0.86	0.04	0.18	0.37	0.12	0.07	0.04	0.03	0.01	-	-
咽頭結膜熱	全国	報告数	800	7	49	136	85	112	108	86	71	38	19
		定点当たり	0.25	0.00	0.02	0.04	0.03	0.04	0.03	0.03	0.02	0.01	0.01
	全県	報告数	58	1	1	5	4	5	13	11	8	3	-
		定点当たり	0.29	0.00	0.00	0.02	0.02	0.02	0.06	0.05	0.04	0.01	-
	県域	報告数	26	-	-	1	-	2	8	7	4	1	-
		定点当たり	0.36	-	-	0.01	-	0.03	0.11	0.10	0.05	0.01	-
A群溶血性レンサ球菌咽頭炎	全国	報告数	2,950	8	17	109	143	274	383	444	391	267	230
		定点当たり	0.94	0.00	0.01	0.03	0.05	0.09	0.12	0.14	0.12	0.08	0.07
	全県	報告数	150	-	-	2	2	15	16	25	31	9	11
		定点当たり	0.74	-	-	0.01	0.01	0.07	0.08	0.12	0.15	0.04	0.05
	県域	報告数	55	-	-	1	-	9	3	9	10	4	2
		定点当たり	0.75	-	-	0.01	-	0.12	0.04	0.12	0.14	0.05	0.03
感染性胃腸炎	全国	報告数	9,703	204	992	1,610	1,065	913	817	680	483	393	320
		定点当たり	3.08	0.06	0.32	0.51	0.34	0.29	0.26	0.22	0.15	0.12	0.10
	全県	報告数	561	5	63	80	66	54	40	44	28	29	27
		定点当たり	2.78	0.02	0.31	0.40	0.33	0.27	0.20	0.22	0.14	0.14	0.13
	県域	報告数	154	2	14	23	11	13	13	20	11	6	10
		定点当たり	2.11	0.03	0.19	0.32	0.15	0.18	0.18	0.27	0.15	0.08	0.14
水痘	全国	報告数	1,418	23	75	237	283	248	200	127	75	57	34
		定点当たり	0.45	0.01	0.02	0.08	0.09	0.08	0.06	0.04	0.02	0.02	0.01
	全県	報告数	106	1	2	20	19	15	16	9	6	7	6
		定点当たり	0.52	0.00	0.01	0.10	0.09	0.07	0.08	0.04	0.03	0.03	0.03
	県域	報告数	24	-	1	2	5	3	4	4	1	2	1
		定点当たり	0.33	-	0.01	0.03	0.07	0.04	0.05	0.05	0.01	0.03	0.01

インフルエンザ	定点	項目	9	10-14	15-19	20-29	30-39	40-49	50-59	60-69	70-79	80歳以上
インフルエンザ (高病原性鳥インフルエンザを除く)	全国	報告数	9	93	40	68	83	45	41	37	24	29
		定点当たり	0.00	0.02	0.01	0.01	0.02	0.01	0.01	0.01	0.00	0.01
	全県	報告数	1	-	-	3	1	1	1	1	1	1
		定点当たり	0.00	-	-	0.01	0.00	0.00	0.00	0.00	0.00	0.00
	県域	報告数	-	-	-	3	-	-	1	1	-	1
		定点当たり	-	-	-	0.03	-	-	0.01	0.01	-	0.01

小児科	定点	項目	9	10-14	15-19	20歳以上
RSウイルス感染症	全国	報告数	2	4	-	7
		定点当たり	0.00	0.00	-	0.00
	全県	報告数	-	-	-	-
		定点当たり	-	-	-	-
	県域	報告数	-	-	-	-
		定点当たり	-	-	-	-
咽頭結膜熱	全国	報告数	24	42	1	22
		定点当たり	0.01	0.01	0.00	0.01
	全県	報告数	1	5	-	1
		定点当たり	0.00	0.02	-	0.00
	県域	報告数	-	2	-	1
		定点当たり	-	0.03	-	0.01
A群溶血性レンサ球菌咽頭炎	全国	報告数	171	311	42	160
		定点当たり	0.05	0.10	0.01	0.05
	全県	報告数	12	11	4	12
		定点当たり	0.06	0.05	0.02	0.06
	県域	報告数	3	5	2	7
		定点当たり	0.04	0.07	0.03	0.10
感染性胃腸炎	全国	報告数	300	831	218	877
		定点当たり	0.10	0.26	0.07	0.28
	全県	報告数	12	43	14	56
		定点当たり	0.06	0.21	0.07	0.28
	県域	報告数	2	10	4	15
		定点当たり	0.03	0.14	0.05	0.21
水痘	全国	報告数	18	31	4	6
		定点当たり	0.01	0.01	0.00	0.00
	全県	報告数	-	4	-	1
		定点当たり	-	0.02	-	0.00
	県域	報告数	-	-	-	1
		定点当たり	-	-	-	0.01

表2 報告数・定点当たり報告数、疾病・年齢階級別  
(全県及び横浜市・川崎市・相模原市を除く県域) (その2)

2012年39週(09月24日～09月30日)

\*表2は、各保健福祉事務所からの最新の報告をもとに作成しているため、国の還元データである表1および表3の数値と一致しないことがあります。

小児科定点	項目	合計	～5か月	～11か月	1歳
手足口病	全国	報告数 3,003	23	188	734
		定点当たり 0.95	0.01	0.06	0.23
	全県	報告数 221	-	7	62
		定点当たり 1.09	-	0.03	0.31
	県域	報告数 51	-	4	9
		定点当たり 0.70	-	0.05	0.12
伝染性紅斑	全国	報告数 159	-	10	12
		定点当たり 0.05	-	0.00	0.00
	全県	報告数 11	-	2	1
		定点当たり 0.05	-	0.01	0.00
	県域	報告数 2	-	-	-
		定点当たり 0.03	-	-	-
突発性発しん	全国	報告数 2,052	56	873	938
		定点当たり 0.65	0.02	0.28	0.30
	全県	報告数 177	1	56	98
		定点当たり 0.88	0.00	0.28	0.49
	県域	報告数 65	-	24	34
		定点当たり 0.89	-	0.33	0.47
百日咳	全国	報告数 80	8	4	7
		定点当たり 0.03	0.00	0.00	0.00
	全県	報告数 5	-	-	2
		定点当たり 0.02	-	-	0.01
	県域	報告数 3	-	-	-
		定点当たり 0.04	-	-	-
ヘルパンギーナ	全国	報告数 1,591	13	176	404
		定点当たり 0.51	0.00	0.06	0.13
	全県	報告数 120	-	13	31
		定点当たり 0.59	-	0.06	0.15
	県域	報告数 53	-	5	12
		定点当たり 0.73	-	0.07	0.16
流行性耳下腺炎	全国	報告数 1,202	-	3	52
		定点当たり 0.38	-	0.00	0.02
	全県	報告数 72	-	1	2
		定点当たり 0.36	-	0.00	0.01
	県域	報告数 33	-	1	-
		定点当たり 0.45	-	0.01	-

小児科定点	項目	2	3	4	5	6	7	8	9	10-14	15-19	20歳以上
手足口病	全国	報告数 507	409	356	292	165	90	65	50	91	6	27
		定点当たり 0.16	0.13	0.11	0.09	0.05	0.03	0.02	0.02	0.03	0.00	0.01
	全県	報告数 43	26	31	18	13	4	3	5	6	-	3
		定点当たり 0.21	0.13	0.15	0.09	0.06	0.02	0.01	0.02	0.03	-	0.01
	県域	報告数 6	5	9	5	6	1	-	2	2	-	2
		定点当たり 0.08	0.07	0.12	0.07	0.08	0.01	-	0.03	0.03	-	0.03
伝染性紅斑	全国	報告数 20	22	20	23	18	13	4	6	6	-	5
		定点当たり 0.01	0.01	0.01	0.01	0.01	0.00	0.00	0.00	0.00	-	0.00
	全県	報告数 2	-	1	1	1	3	-	5	6	-	3
		定点当たり 0.01	-	0.00	0.00	0.00	0.01	-	0.02	0.03	-	0.01
	県域	報告数 -	-	-	1	1	-	-	-	-	-	-
		定点当たり -	-	-	0.01	0.01	-	-	-	-	-	-
突発性発しん	全国	報告数 153	20	10	1	-	-	-	-	1	-	-
		定点当たり 0.05	0.01	0.00	0.00	-	-	-	-	0.00	-	-
	全県	報告数 17	3	2	-	-	-	-	-	-	-	-
		定点当たり 0.08	0.01	0.01	-	-	-	-	-	-	-	-
	県域	報告数 5	1	1	-	-	-	-	-	-	-	-
		定点当たり 0.07	0.01	0.01	-	-	-	-	-	-	-	-
百日咳	全国	報告数 2	5	4	2	7	1	2	1	15	3	19
		定点当たり 0.00	0.00	0.00	0.00	0.00	0.00	0.00	0.00	0.00	0.00	0.01
	全県	報告数 -	-	-	-	1	-	-	-	-	1	1
		定点当たり -	-	-	-	0.00	-	-	-	-	0.00	0.00
	県域	報告数 -	-	-	-	1	-	-	-	-	1	1
		定点当たり -	-	-	-	0.01	-	-	-	-	0.01	0.01
ヘルパンギーナ	全国	報告数 271	243	194	117	72	33	17	18	15	5	13
		定点当たり 0.09	0.08	0.06	0.04	0.02	0.01	0.01	0.01	0.00	0.00	0.00
	全県	報告数 19	21	15	10	5	3	-	1	2	-	-
		定点当たり 0.09	0.10	0.07	0.05	0.02	0.01	-	0.00	0.01	-	-
	県域	報告数 9	12	8	4	-	1	-	-	2	-	-
		定点当たり 0.12	0.16	0.11	0.05	-	0.01	-	-	0.03	-	-
流行性耳下腺炎	全国	報告数 95	143	208	228	134	107	78	46	83	5	20
		定点当たり 0.03	0.05	0.07	0.07	0.04	0.03	0.02	0.01	0.03	0.00	0.01
	全県	報告数 2	5	10	14	9	12	8	3	6	-	-
		定点当たり 0.01	0.02	0.05	0.07	0.04	0.06	0.04	0.01	0.03	-	-
	県域	報告数 1	3	6	4	5	7	-	1	5	-	-
		定点当たり 0.01	0.04	0.08	0.05	0.07	0.10	-	0.01	0.07	-	-

表2 報告数・定点当たり報告数、疾病・年齢階級別  
(全県及び横浜市・川崎市・相模原市を除く県域) (その3)

2012年39週(09月24日～09月30日)

\*表2は、各保健福祉事務所からの最新の報告をもとに作成しているため、国の還元データである表1および表3の数値と一致しないことがあります。

眼科定点	項目	合計	～5か月	～11か月	1歳	2	3	4	5	6	7	8
急性出血性結膜炎	全国	報告数 6	-	-	-	-	-	-	-	-	-	-
		定点当たり 0.01	-	-	-	-	-	-	-	-	-	-
	全県	報告数 -	-	-	-	-	-	-	-	-	-	-
		定点当たり -	-	-	-	-	-	-	-	-	-	-
	県域	報告数 -	-	-	-	-	-	-	-	-	-	-
		定点当たり -	-	-	-	-	-	-	-	-	-	-
流行性角結膜炎	全国	報告数 415	3	1	13	6	10	10	8	9	3	5
		定点当たり 0.61	0.00	0.00	0.02	0.01	0.01	0.01	0.01	0.01	0.00	0.01
	全県	報告数 51	-	-	1	-	-	2	2	4	-	-
		定点当たり 1.16	-	-	0.02	-	-	0.05	0.05	0.09	-	-
	県域	報告数 15	-	-	-	-	-	1	-	-	-	-
		定点当たり 0.94	-	-	-	-	-	0.06	-	-	-	-

基幹定点(週報)	項目	合計	0歳	1-4	5-9	10-14	15-19	20-24	25-29	30-34	35-39	40-44
細菌性髄膜炎	全国	報告数 5	-	1	2	-	-	-	-	-	-	-
		定点当たり 0.01	-	0.00	0.00	-	-	-	-	-	-	-
	全県	報告数 -	-	-	-	-	-	-	-	-	-	-
		定点当たり -	-	-	-	-	-	-	-	-	-	-
	県域	報告数 -	-	-	-	-	-	-	-	-	-	-
		定点当たり -	-	-	-	-	-	-	-	-	-	-
無菌性髄膜炎	全国	報告数 26	5	2	7	3	1	-	1	1	-	2
		定点当たり 0.06	0.01	0.00	0.02	0.01	0.00	-	0.00	0.00	-	0.00
	全県	報告数 -	-	-	-	-	-	-	-	-	-	-
		定点当たり -	-	-	-	-	-	-	-	-	-	-
	県域	報告数 -	-	-	-	-	-	-	-	644	-	-
		定点当たり -	-	-	-	-	-	-	-	161.00	-	-
マイコプラズマ肺炎	全国	報告数 545	7	161	169	86	23	13	15	13	11	14
		定点当たり 1.18	0.02	0.35	0.37	0.19	0.05	0.03	0.03	0.03	0.02	0.03
	全県	報告数 4	-	2	2	-	-	-	-	-	-	-
		定点当たり 0.57	-	0.29	0.29	-	-	-	-	-	-	-
	県域	報告数 4	-	2	2	-	-	-	-	215	-	-
		定点当たり 1.00	-	0.50	0.50	-	-	-	-	53.75	-	-
クラミジア肺炎 (オウム病を除く)	全国	報告数 16	1	6	4	1	-	-	-	-	-	-
		定点当たり 0.03	0.00	0.01	0.01	0.00	-	-	-	-	-	-
	全県	報告数 -	-	-	-	-	-	-	-	-	-	-
		定点当たり -	-	-	-	-	-	-	-	-	-	-
	県域	報告数 -	-	-	-	-	-	-	-	156	-	-
		定点当たり -	-	-	-	-	-	-	-	39.00	-	-

眼科定点	項目	9	10-14	15-19	20-29	30-39	40-49	50-59	60-69	70歳以上
急性出血性結膜炎	全国	報告数 -	-	1	1	1	-	1	2	-
		定点当たり -	-	0.00	0.00	0.00	-	0.00	0.00	-
	全県	報告数 -	-	-	-	-	-	-	-	-
		定点当たり -	-	-	-	-	-	-	-	-
	県域	報告数 -	-	-	-	-	-	-	-	-
		定点当たり -	-	-	-	-	-	-	-	-
流行性角結膜炎	全国	報告数 3	16	16	64	103	59	36	33	17
		定点当たり 0.00	0.02	0.02	0.09	0.15	0.09	0.05	0.05	0.02
	全県	報告数 -	2	2	4	20	7	2	3	2
		定点当たり -	0.05	0.05	0.09	0.45	0.16	0.05	0.07	0.05
	県域	報告数 -	-	-	2	8	2	-	1	1
		定点当たり -	-	-	0.13	0.50	0.13	-	0.06	0.06

基幹定点(週報)	項目	45-49	50-54	55-59	60-64	65-69	70歳以上
細菌性髄膜炎	全国	報告数 -	-	1	1	-	-
		定点当たり -	-	0.00	0.00	-	-
	全県	報告数 -	-	-	-	-	-
		定点当たり -	-	-	-	-	-
	県域	報告数 -	-	-	-	-	-
		定点当たり -	-	-	-	-	-
無菌性髄膜炎	全国	報告数 1	1	-	-	1	1
		定点当たり 0.00	0.00	-	-	0.00	0.00
	全県	報告数 -	-	-	-	-	-
		定点当たり -	-	-	-	-	-
	県域	報告数 -	-	-	-	-	-
		定点当たり -	-	-	-	-	-
マイコプラズマ肺炎	全国	報告数 7	2	3	6	3	12
		定点当たり 0.02	0.00	0.01	0.01	0.01	0.03
	全県	報告数 -	-	-	-	-	-
		定点当たり -	-	-	-	-	-
	県域	報告数 -	-	-	82	-	-
		定点当たり -	-	-	20.50	-	-
クラミジア肺炎 (オウム病を除く)	全国	報告数 -	-	-	-	-	4
		定点当たり -	-	-	-	-	0.01
	全県	報告数 -	-	-	-	-	-
		定点当たり -	-	-	-	-	-
	県域	報告数 -	-	1	19	-	-
		定点当たり -	-	0.25	4.75	-	-

表3 5週前～今週の推移 (その1)  
 (全県及び横浜市・川崎市・相模原市を除く県域)

2012年39週(09月24日～09月30日)

疾病名	項目		5週前	4週前	3週前	2週前	1週前	今週
			34週	35週	36週	37週	38週	39週
			(08月20日 ～08月26 日)	(08月27日 ～09月02 日)	(09月03日 ～09月09 日)	(09月10日 ～09月16 日)	(09月17日 ～09月23 日)	(09月24日 ～09月30 日)
インフルエンザ (高病原性鳥インフルエンザを除く)	全県	報告数	4	13	15	25	12	23
		定点当たり	0.01	0.04	0.05	0.08	0.04	0.07
	県域	報告数	3	3	5	12	7	12
		定点当たり	0.03	0.03	0.04	0.11	0.06	0.10
RSウイルス 感染症	全県	報告数	31	38	51	70	79	157
		定点当たり	0.16	0.19	0.26	0.35	0.41	0.78
	県域	報告数	9	5	20	29	29	63
		定点当たり	0.13	0.07	0.28	0.40	0.42	0.86
咽頭結膜熱	全県	報告数	73	58	68	82	59	58
		定点当たり	0.38	0.30	0.34	0.41	0.30	0.29
	県域	報告数	31	22	31	34	19	26
		定点当たり	0.46	0.32	0.44	0.47	0.28	0.36
A群溶血性レンサ球菌咽頭炎	全県	報告数	105	93	127	111	90	150
		定点当たり	0.55	0.47	0.64	0.56	0.46	0.74
	県域	報告数	34	25	37	33	27	55
		定点当たり	0.50	0.36	0.52	0.45	0.39	0.75
感染性胃腸炎	全県	報告数	432	470	546	564	494	561
		定点当たり	2.25	2.40	2.76	2.83	2.53	2.78
	県域	報告数	124	116	158	143	132	154
		定点当たり	1.82	1.68	2.23	1.96	1.91	2.11
水痘	全県	報告数	106	70	104	95	80	106
		定点当たり	0.55	0.36	0.53	0.48	0.41	0.52
	県域	報告数	41	27	31	27	17	24
		定点当たり	0.60	0.39	0.44	0.37	0.25	0.33
手足口病	全県	報告数	108	179	176	159	164	221
		定点当たり	0.56	0.91	0.89	0.80	0.84	1.09
	県域	報告数	34	51	68	41	39	51
		定点当たり	0.50	0.74	0.96	0.56	0.57	0.70
伝染性紅斑	全県	報告数	31	18	15	19	14	11
		定点当たり	0.16	0.09	0.08	0.10	0.07	0.05
	県域	報告数	5	3	2	6	7	2
		定点当たり	0.07	0.04	0.03	0.08	0.10	0.03
突発性発しん	全県	報告数	116	171	134	158	112	177
		定点当たり	0.60	0.87	0.68	0.79	0.57	0.88
	県域	報告数	31	51	44	50	36	65
		定点当たり	0.46	0.74	0.62	0.68	0.52	0.89

表3 5週前～今週の推移 (その2)  
 (全県及び横浜市・川崎市・相模原市を除く県域)

2012年39週(09月24日～09月30日)

疾病名	項目		5週前	4週前	3週前	2週前	1週前	今週
			34週	35週	36週	37週	38週	39週
			(08月20日 ～08月26 日)	(08月27日 ～09月02 日)	(09月03日 ～09月09 日)	(09月10日 ～09月16 日)	(09月17日 ～09月23 日)	(09月24日 ～09月30 日)
百日咳	全県	報告数	2	5	10	-	3	5
		定点当たり	0.01	0.03	0.05	-	0.02	0.02
	県域	報告数	1	2	5	-	1	3
		定点当たり	0.01	0.03	0.07	-	0.01	0.04
ヘルパンギーナ	全県	報告数	240	229	188	158	101	120
		定点当たり	1.25	1.17	0.95	0.79	0.52	0.59
	県域	報告数	88	85	70	62	46	53
		定点当たり	1.29	1.23	0.99	0.85	0.67	0.73
流行性耳下腺炎	全県	報告数	43	40	53	60	53	72
		定点当たり	0.22	0.20	0.27	0.30	0.27	0.36
	県域	報告数	15	14	19	24	20	33
		定点当たり	0.22	0.20	0.27	0.33	0.29	0.45
急性出血性結膜炎	全県	報告数	2	1	1	-	-	-
		定点当たり	0.05	0.02	0.02	-	-	-
	県域	報告数	-	-	-	-	-	-
		定点当たり	-	-	-	-	-	-
流行性角結膜炎	全県	報告数	44	41	30	33	28	51
		定点当たり	1.00	0.89	0.68	0.75	0.62	1.16
	県域	報告数	22	20	7	17	10	15
		定点当たり	1.38	1.25	0.44	1.06	0.63	0.94
細菌性髄膜炎	全県	報告数	-	-	-	-	-	-
		定点当たり	-	-	-	-	-	-
	県域	報告数	-	-	-	-	-	-
		定点当たり	-	-	-	-	-	-
無菌性髄膜炎	全県	報告数	2	1	-	5	-	-
		定点当たり	0.25	0.11	-	0.56	-	-
	県域	報告数	-	-	-	3	-	-
		定点当たり	-	-	-	0.75	-	-
マイコプラズマ肺炎	全県	報告数	4	2	2	6	5	4
		定点当たり	0.50	0.22	0.25	0.67	0.63	0.57
	県域	報告数	4	1	1	3	3	4
		定点当たり	1.00	0.25	0.25	0.75	0.75	1.00
クラミジア肺炎 (オウム病を除く)	全県	報告数	-	-	-	1	-	-
		定点当たり	-	-	-	0.11	-	-
	県域	報告数	-	-	-	-	-	-
		定点当たり	-	-	-	-	-	-