



神奈川県感染症発生情報（36週報） （9月3日～9月9日）

<http://www.eiken.pref.kanagawa.jp/>

平成24年・36週(9月3日～9月9日)



今週の注目感染症 ～風しん～ 神奈川県では第36週に9例の報告があり、第1週から第36週までの累積報告数は136例（10歳未満8例、10歳代19例、20歳以上109例）です。風しんは、風しんワクチンで予防することができますが、妊娠中の方は接種することはできません。予防のために、麻しん・風しんワクチンの対象の方は、早めに接種するようにしましょう。

～腸管出血性大腸菌感染症～ 神奈川県では、第36週に7例の報告があり、第1週～第36週の累積報告数は101例となっています。腸管出血性大腸菌感染症は、汚染された食品からの経口感染が多いですが、感染者の便を介しても感染します。予防のために、汚染される可能性のある食品は十分に加熱し、調理器具の消毒・殺菌などに注意しましょう。トイレの後、食事の前などは、石鹸と流水で十分な手洗いを心がけましょう。

今週の全数把握対象疾患

（当該週の国による集計及び各保健福祉事務所からの報告をもとに期日を決めて集計しているため、集計数が前後することがあります。）

分類	対象疾患	内訳				神奈川県
		県域	横浜市	川崎市	相模原市	
二類	結核	12	18	7	3	40
三類	腸管出血性大腸菌感染症		6	1		7
	腸チフス		1			1
四類	デング熱	1				1
	マラリア	1				1
五類	アメーバ赤痢	1				1
	劇症型溶血性レンサ球菌感染症			1		1
	風しん		6	3		9
	麻しん	4	1			5

全数把握対象疾患情報

結核40例：病型は肺結核22例、肺結核及び結核性胸膜炎1例、結核性胸膜炎2例、結核性リンパ節炎3例、頸部リンパ節結核1例、腸結核1例、膀胱結核1例、無症状病原体保有者8例、疑似症患者1例、年齢群は10歳未満2例、20歳代3例、30歳代5例、40歳代7例、50歳代5例、60歳代4例、70歳代6例、80歳代6例、90歳以上2例

腸管出血性大腸菌感染症7例（うち有症状者6例）：年齢群は10歳未満2例、10歳代2例、20歳代1例、50歳代1例、60歳代1例、血清型・毒素型は O157VT1VT2 3例、O157VT2 3例、O145VT2 1例、推定感染地域は神奈川県3例、北海道1例、都道府県不明3例

腸チフス1例：年齢群は10歳代、推定感染地域はインドネシア

デング熱1例：年齢群は10歳代、病型はデング熱、推定感染地域はフィリピン

マラリア1例：年齢群は30歳代、推定感染地域はモザンビーク

アメーバ赤痢1例：年齢群は50歳代、病型は腸管アメーバ症、推定感染経路は性的接触、推定感染地域は神奈川県

劇症型溶血性レンサ球菌感染症1例：年齢群は50歳代、推定感染地域は神奈川県

風しん9例：年齢群は10歳代1例、20歳代1例、30歳代4例、40歳代3例、病型は臨床診断例2例、検査診断例7例、推定感染地域は神奈川県4例、東京都あるいは神奈川県1例、都道府県不明4例、ワクチン接種歴はなし2例、不明7例

麻しん5例：年齢群は10歳未満2例、20歳代1例、40歳代2例、病型は麻しん（臨床診断例）2例、麻しん（検査診断例）1例、修飾麻しん（検査診断例）2例、推定感染地域は神奈川県3例、新潟県1例、都道府県不明1例、ワクチン接種歴は1回接種あり2例、不明3例

今週の定点把握対象疾患

- ・RSウイルス感染症の報告数が、神奈川県（定点当たり0.26）で例年と比較して多くなっています。
- ・咽頭結膜熱の報告数が、三崎（定点当たり3.50）保健福祉事務所管内で多くなっています。

神奈川県感染症情報センター

神奈川県衛生研究所 企画情報部 衛生情報課

TEL:0467-83-4400(代表)

FAX:0467-89-5211(企画情報部)

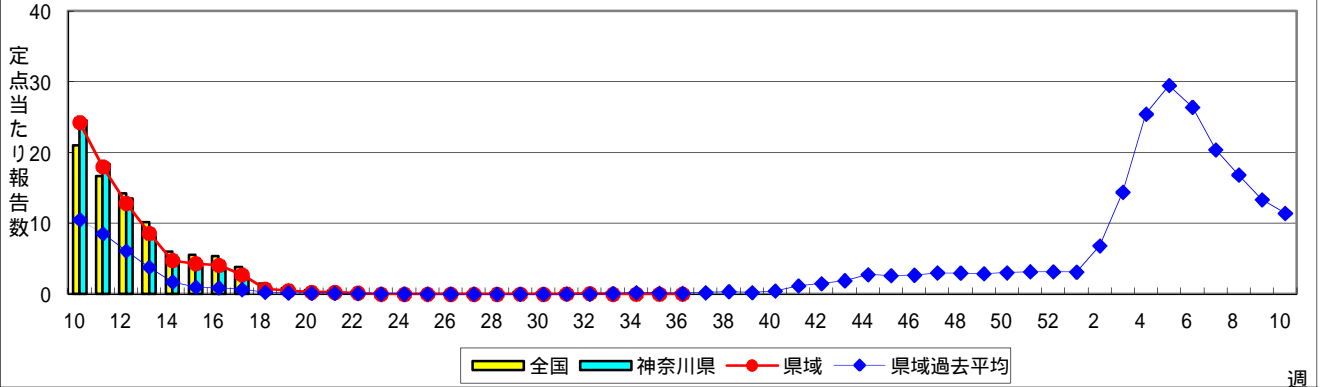
感染症発生動向調査事業は「感染症の予防及び感染症の患者に対する医療に関する法律」によって行われています。

* 県域とは、神奈川県内の市町村のうち横浜市、川崎市、相模原市を除いた地域です。

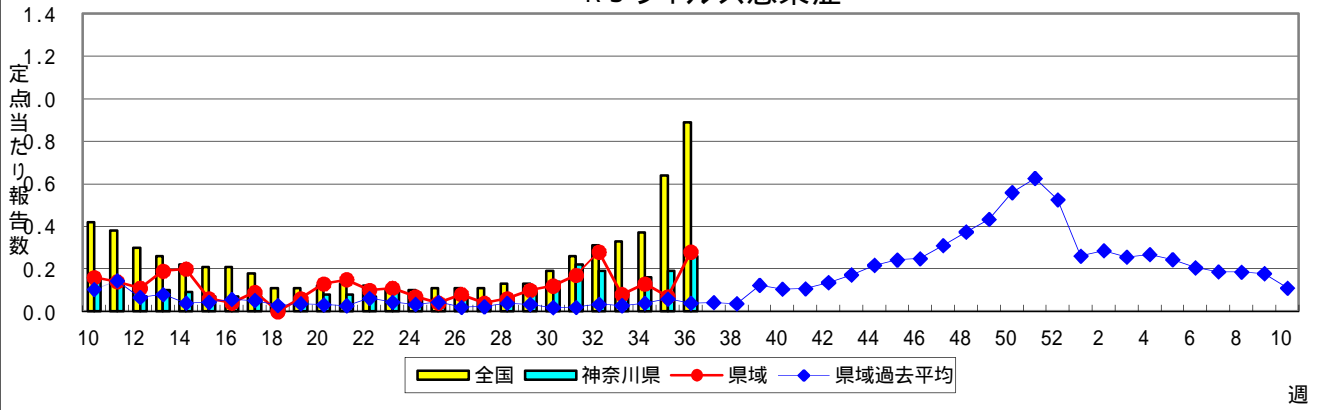
感染症発生動向調査:週報対象疾患の時系列グラフ

疾患名の括弧書きは、一般名称であり、正式名称ではありません。
 神奈川県&県域(横浜市・川崎市・相模原市を除く)のデータです。

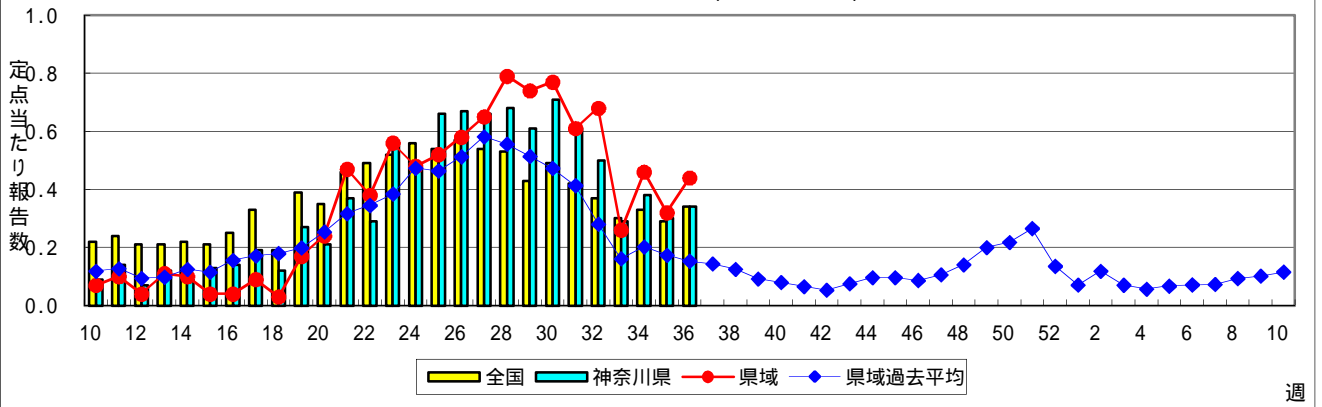
インフルエンザ(高病原性鳥インフルエンザを除く)



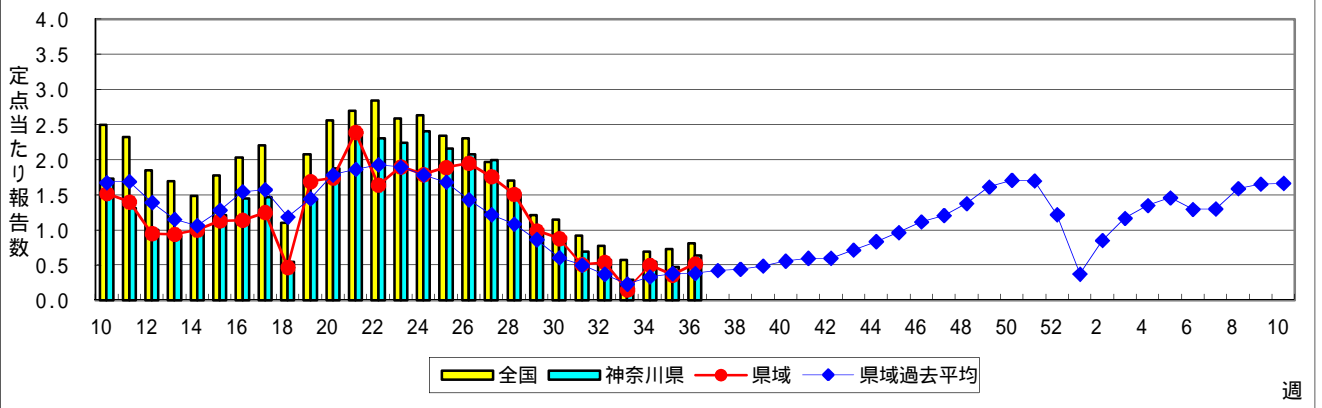
RSウイルス感染症



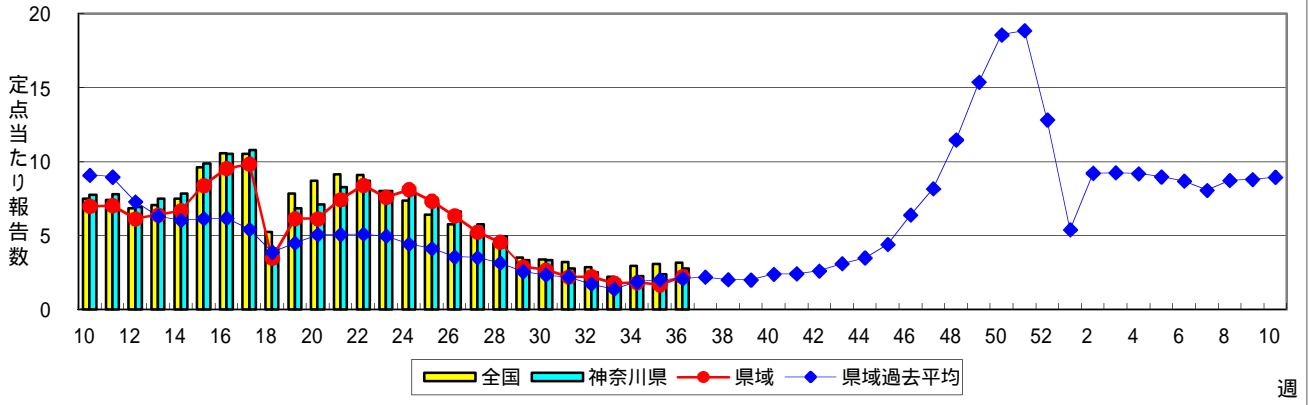
咽頭結膜熱(プール熱)



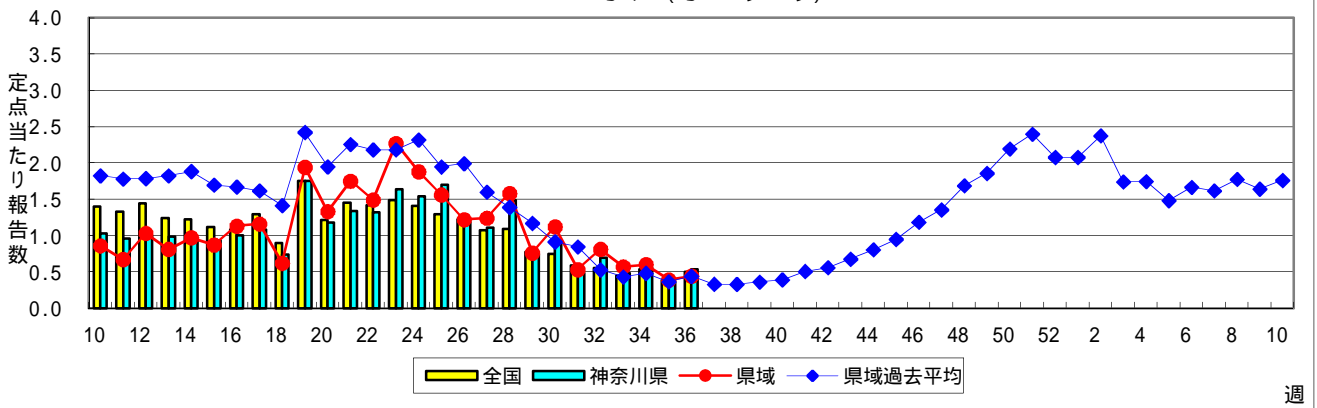
A群溶血性レンサ球菌咽頭炎



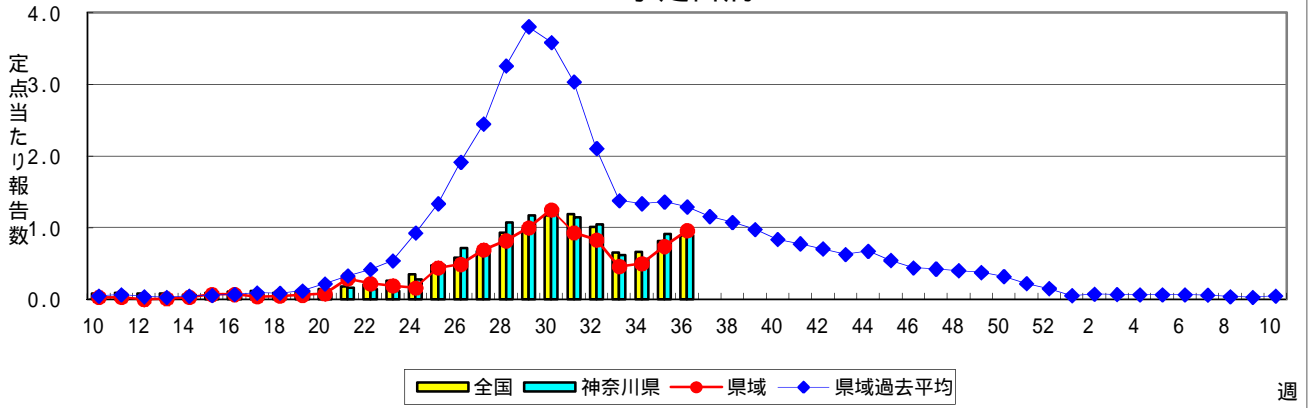
感染性胃腸炎



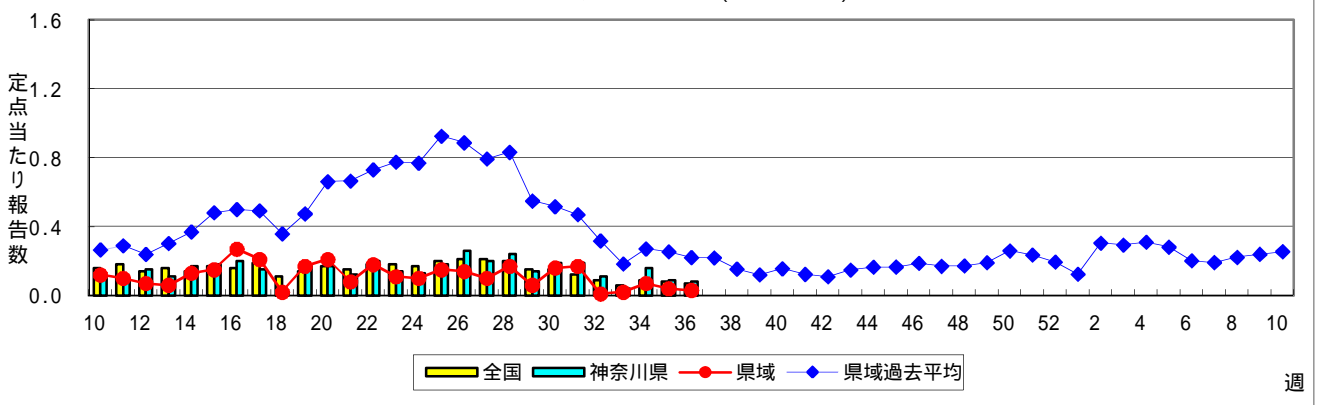
水痘(水ぼうそう)



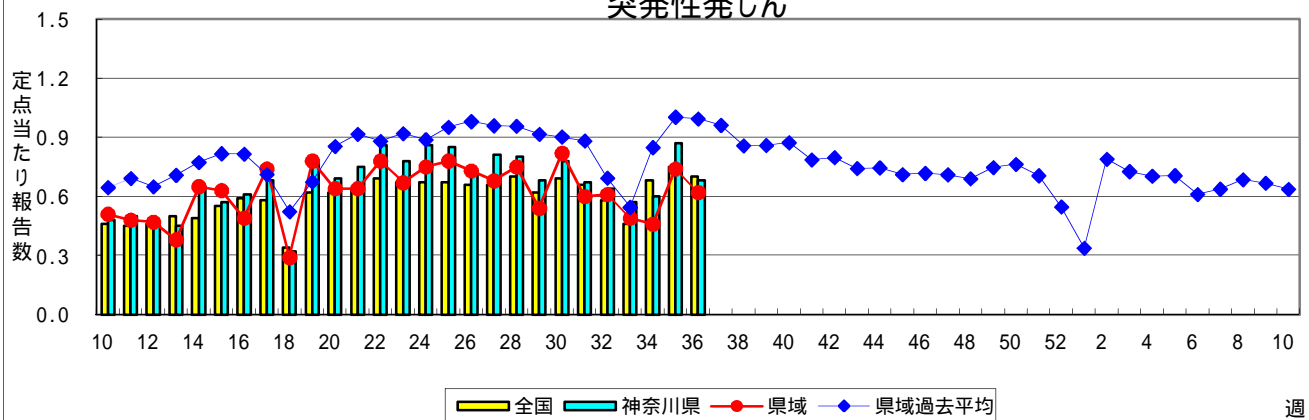
手足口病



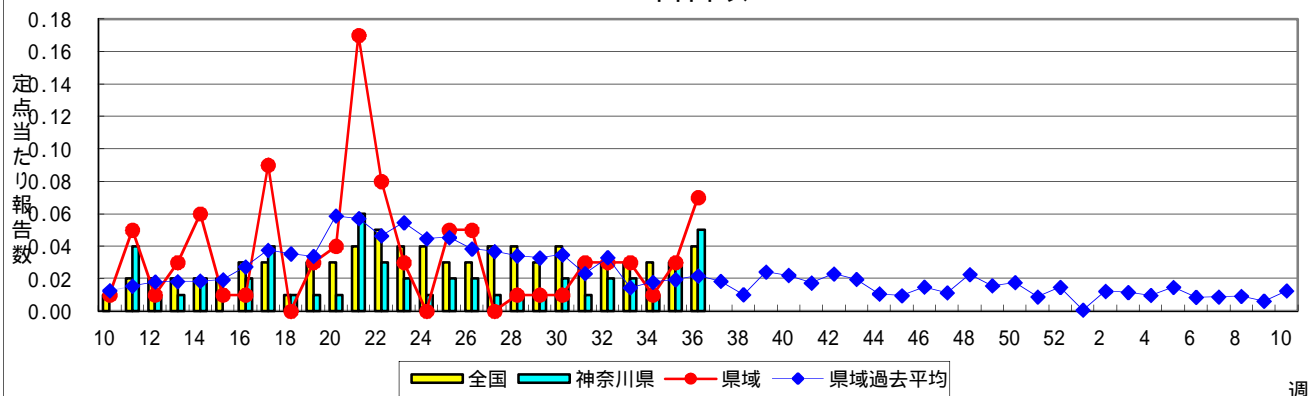
伝染性紅斑(リンゴ病)



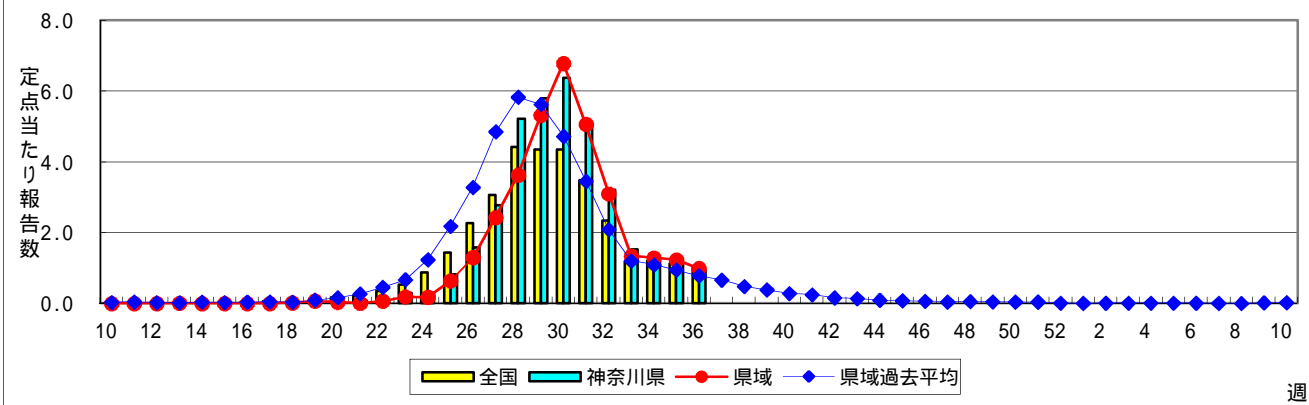
突発性発しん



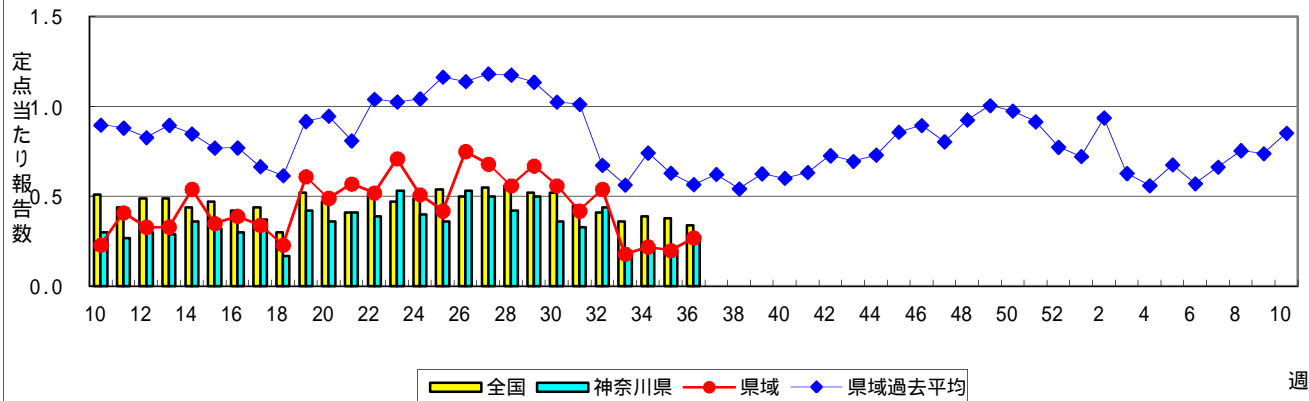
百日咳



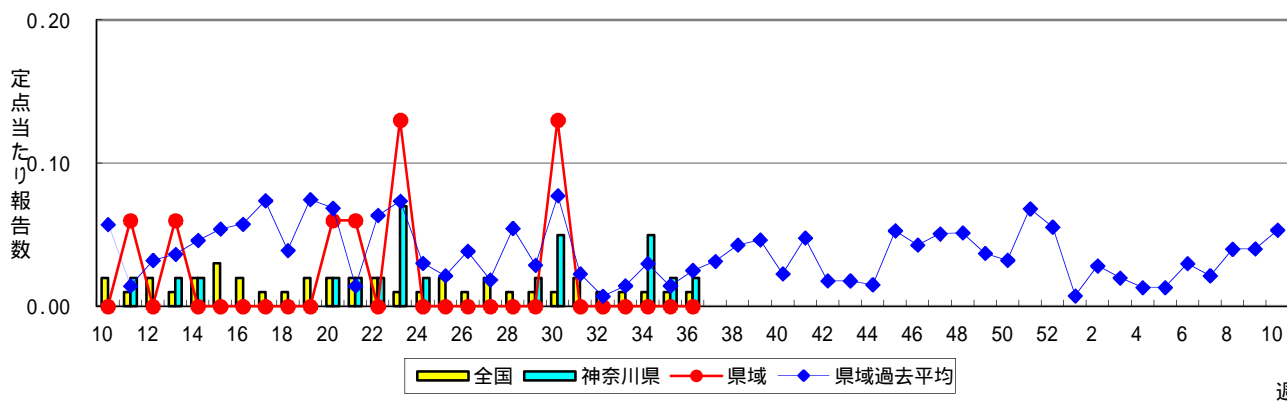
ヘルパンギーナ



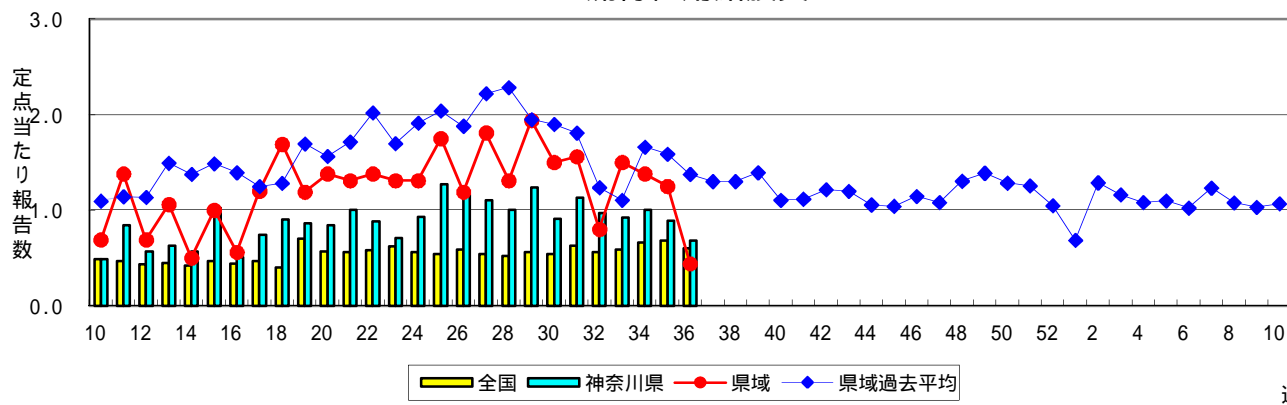
流行性耳下腺炎(おたふくかぜ)



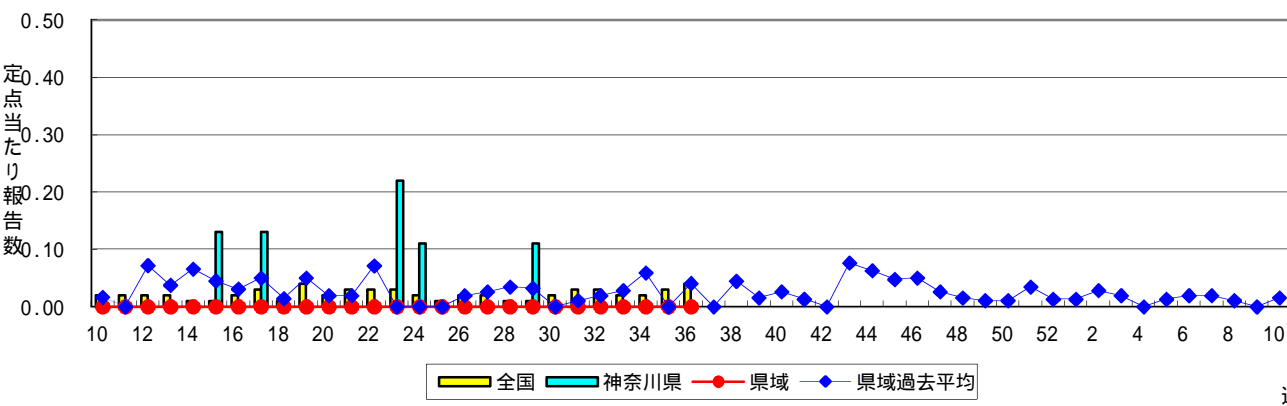
急性出血性結膜炎



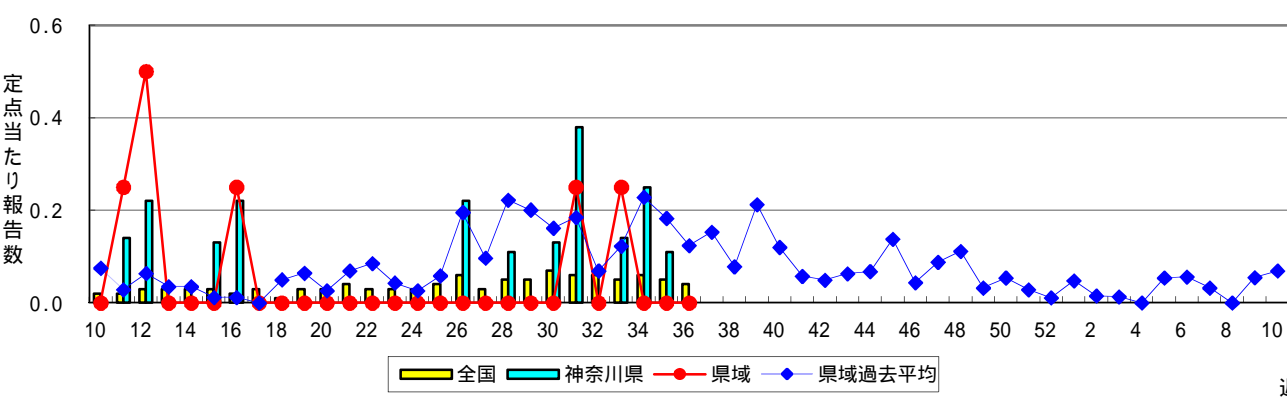
流行性角結膜炎



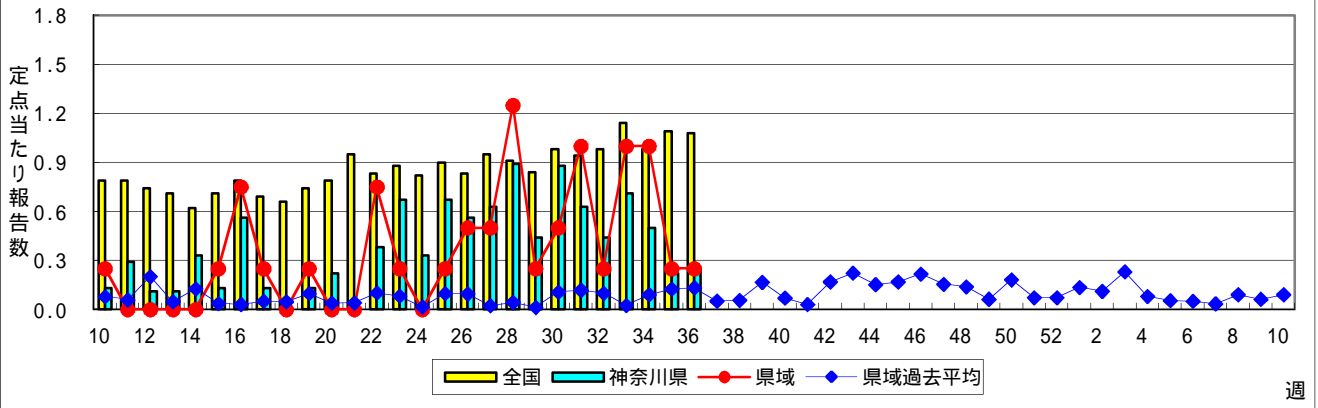
細菌性髄膜炎



無菌性髄膜炎



マイコプラズマ肺炎



クラミジア肺炎(オウム病を除く)

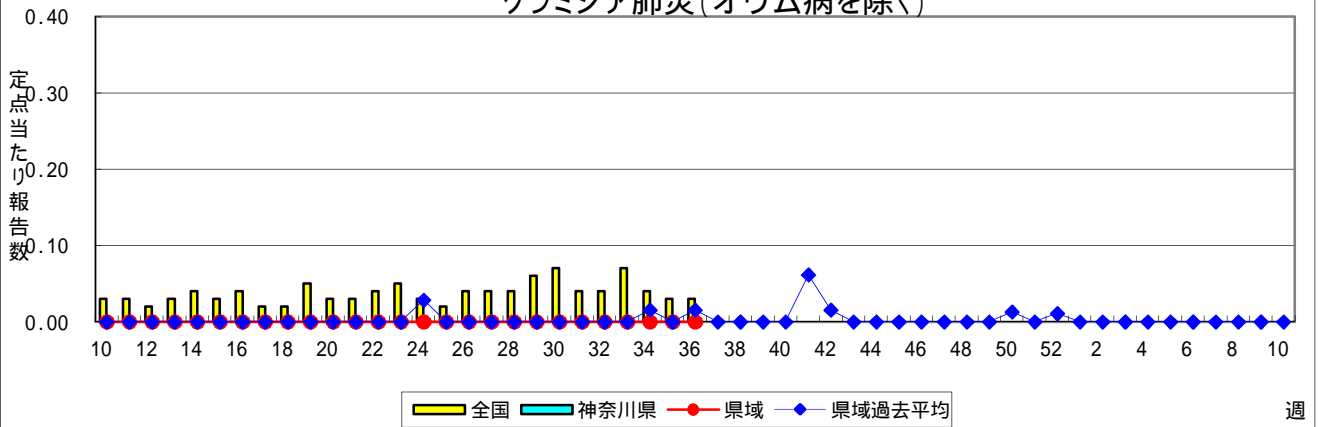


表1 報告数・定点当たり報告数 疾病、政令市・保健所別 (その1)

2012年36週(09月03日～09月09日)

神奈川県	インフルエンザ (高病原性鳥インフルエンザを除く)		RSウイルス感染症		咽頭結膜熱		A群溶血性レンサ球菌咽頭炎		感染性胃腸炎	
	報告数	定点当たり	報告数	定点当たり	報告数	定点当たり	報告数	定点当たり	報告数	定点当たり
全県	15	0.05	51	0.26	68	0.34	127	0.64	546	2.76
横浜市	7	0.06	24	0.30	27	0.34	44	0.56	186	2.35
川崎市	2	0.04	7	0.21	10	0.30	41	1.24	145	4.39
相模原市	1	0.04	-	-	-	-	5	0.33	57	3.80
県域 (横浜市、川崎市、相模原市を除く)	5	0.04	20	0.28	31	0.44	37	0.52	158	2.23
横須賀市	-	-	2	0.22	-	-	3	0.33	2	0.22
藤沢市	-	-	1	0.11	7	0.78	7	0.78	16	1.78
平塚	-	-	-	-	3	0.43	1	0.14	4	0.57
鎌倉	-	-	10	2.00	2	0.40	4	0.80	17	3.40
小田原	4	0.40	7	1.17	3	0.50	4	0.67	21	3.50
三崎	-	-	-	-	7	3.50	-	-	-	-
厚木	1	0.06	-	-	5	0.45	6	0.55	38	3.45
足柄上	-	-	-	-	-	-	-	-	2	0.67
秦野	-	-	-	-	1	0.17	2	0.33	11	1.83
大和	-	-	-	-	2	0.29	8	1.14	37	5.29
茅ヶ崎	-	-	-	-	1	0.17	2	0.33	10	1.67

神奈川県	水痘		手足口病		伝染性紅斑		突発性発しん		百日咳	
	報告数	定点当たり	報告数	定点当たり	報告数	定点当たり	報告数	定点当たり	報告数	定点当たり
全県	104	0.53	176	0.89	15	0.08	134	0.68	10	0.05
横浜市	43	0.54	61	0.77	7	0.09	51	0.65	4	0.05
川崎市	27	0.82	38	1.15	4	0.12	30	0.91	-	-
相模原市	3	0.20	9	0.60	2	0.13	9	0.60	1	0.07
県域 (横浜市、川崎市、相模原市を除く)	31	0.44	68	0.96	2	0.03	44	0.62	5	0.07
横須賀市	1	0.11	6	0.67	-	-	4	0.44	-	-
藤沢市	7	0.78	14	1.56	1	0.11	7	0.78	-	-
平塚	3	0.43	3	0.43	-	-	4	0.57	-	-
鎌倉	2	0.40	7	1.40	-	-	-	-	-	-
小田原	4	0.67	5	0.83	-	-	4	0.67	3	0.50
三崎	-	-	-	-	-	-	1	0.50	-	-
厚木	9	0.82	12	1.09	-	-	10	0.91	2	0.18
足柄上	-	-	1	0.33	-	-	1	0.33	-	-
秦野	4	0.67	9	1.50	1	0.17	6	1.00	-	-
大和	-	-	3	0.43	-	-	-	-	-	-
茅ヶ崎	1	0.17	8	1.33	-	-	7	1.17	-	-

神奈川県	ヘルパンギーナ		流行性耳下腺炎		急性出血性結膜炎		流行性角結膜炎		細菌性髄膜炎	
	報告数	定点当たり	報告数	定点当たり	報告数	定点当たり	報告数	定点当たり	報告数	定点当たり
全県	188	0.95	53	0.27	1	0.02	30	0.68	-	-
横浜市	53	0.67	20	0.25	1	1.00	16	0.94	-	-
川崎市	53	1.61	8	0.24	-	-	6	0.86	-	-
相模原市	12	0.80	6	0.40	-	-	1	0.25	-	-
県域 (横浜市、川崎市、相模原市を除く)	70	0.99	19	0.27	-	-	7	0.44	-	-
横須賀市	11	1.22	2	0.22	-	-	1	0.50	-	-
藤沢市	9	1.00	2	0.22	-	-	1	0.50	-	-
平塚	6	0.86	-	-	-	-	-	-	-	-
鎌倉	5	1.00	1	0.20	-	-	-	-
小田原	14	2.33	-	-	-	-	1	1.00
三崎	-	-	-	-
厚木	6	0.55	8	0.73	-	-	4	1.33	-	-
足柄上	4	1.33	-	-
秦野	8	1.33	1	0.17	-	-	-	-
大和	3	0.43	4	0.57	-	-	-	-
茅ヶ崎	4	0.67	1	0.17	-	-	-	-

表1 報告数・定点当たり報告数 疾病、政令市・保健所別 (その2)

2012年36週(09月03日～09月09日)

神奈川県	無菌性髄膜炎		マイコプラズマ肺炎		クラミジア肺炎 (オウム病を除く)	
	報告数	定点当たり	報告数	定点当たり	報告数	定点当たり
全県	-	-	2	0.25	-	-
横浜市	-	-	-	-	-	-
川崎市	-	-	1	0.50	-	-
相模原市	-	-	-	-	-	-
県域 <small>(横浜、川崎、相模原を除く)</small>	-	-	1	0.25	-	-
横須賀市	-	-	-	-	-	-
藤沢市	-	-	1	1.00	-	-
平塚	-	-	-	-	-	-
鎌倉
小田原
三崎
厚木	-	-	-	-	-	-
足柄上
秦野
大和
茅ヶ崎

表2 報告数・定点当たり報告数、疾病・年齢階級別
(全県及び横浜市・川崎市・相模原市を除く県域) (その1)

2012年36週(09月03日～09月09日)

*表2は、各保健福祉事務所からの最新の報告をもとに作成しているため、国の還元データである表1および表3の数値と一致しないことがあります。

インフルエンザ	定点	項目	合計	～5か月	～11か月	1歳	2	3	4	5	6	7	8
インフルエンザ (高病原性鳥インフルエンザを除く)	全国	報告数	979	6	7	33	38	45	36	43	39	21	17
		定点当たり	0.20	0.00	0.00	0.01	0.01	0.01	0.01	0.01	0.01	0.00	0.00
	全県	報告数	15	-	1	1	-	-	3	1	-	-	2
		定点当たり	0.05	-	0.00	0.00	-	-	0.01	0.00	-	-	0.01
	県域	報告数	5	-	-	-	-	-	1	-	-	-	1
		定点当たり	0.04	-	-	-	-	-	0.01	-	-	-	0.01

小児科	定点	項目	合計	～5か月	～11か月	1歳	2	3	4	5	6	7	8
RSウイルス感染症	全国	報告数	2,785	325	599	1,168	431	161	70	17	5	2	-
		定点当たり	0.89	0.10	0.19	0.37	0.14	0.05	0.02	0.01	0.00	0.00	-
	全県	報告数	51	7	17	21	5	1	-	-	-	-	-
		定点当たり	0.26	0.04	0.09	0.11	0.03	0.01	-	-	-	-	-
	県域	報告数	20	-	8	9	3	-	-	-	-	-	-
		定点当たり	0.28	-	0.11	0.13	0.04	-	-	-	-	-	-
咽頭結膜熱	全国	報告数	1,063	9	41	151	140	155	159	145	94	46	32
		定点当たり	0.34	0.00	0.01	0.05	0.04	0.05	0.05	0.05	0.03	0.01	0.01
	全県	報告数	68	-	-	9	9	15	7	8	7	2	4
		定点当たり	0.34	-	-	0.05	0.05	0.08	0.04	0.04	0.04	0.01	0.02
	県域	報告数	31	-	-	7	1	8	2	4	6	-	1
		定点当たり	0.44	-	-	0.10	0.01	0.11	0.03	0.06	0.08	-	0.01
A群溶血性レンサ球菌咽頭炎	全国	報告数	2,545	4	17	113	197	284	380	373	327	181	163
		定点当たり	0.81	0.00	0.01	0.04	0.06	0.09	0.12	0.12	0.10	0.06	0.05
	全県	報告数	127	-	-	6	4	10	21	22	15	10	5
		定点当たり	0.64	-	-	0.03	0.02	0.05	0.11	0.11	0.08	0.05	0.03
	県域	報告数	37	-	-	1	-	4	4	8	2	2	1
		定点当たり	0.52	-	-	0.01	-	0.06	0.06	0.11	0.03	0.03	0.01
感染性胃腸炎	全国	報告数	9,900	183	1,020	1,742	1,155	900	800	654	476	350	313
		定点当たり	3.15	0.06	0.32	0.55	0.37	0.29	0.25	0.21	0.15	0.11	0.10
	全県	報告数	546	10	54	98	61	44	48	35	25	20	18
		定点当たり	2.76	0.05	0.27	0.49	0.31	0.22	0.24	0.18	0.13	0.10	0.09
	県域	報告数	158	3	18	31	10	17	7	9	8	4	5
		定点当たり	2.23	0.04	0.25	0.44	0.14	0.24	0.10	0.13	0.11	0.06	0.07
水痘	全国	報告数	1,555	31	79	280	294	293	226	152	71	39	23
		定点当たり	0.50	0.01	0.03	0.09	0.09	0.09	0.07	0.05	0.02	0.01	0.01
	全県	報告数	104	-	3	12	17	14	18	13	14	4	4
		定点当たり	0.53	-	0.02	0.06	0.09	0.07	0.09	0.07	0.07	0.02	0.02
	県域	報告数	31	-	1	4	5	3	5	4	1	2	2
		定点当たり	0.44	-	0.01	0.06	0.07	0.04	0.07	0.06	0.01	0.03	0.03

インフルエンザ	定点	項目	9	10-14	15-19	20-29	30-39	40-49	50-59	60-69	70-79	80歳以上
インフルエンザ (高病原性鳥インフルエンザを除く)	全国	報告数	12	95	65	114	117	99	69	57	36	30
		定点当たり	0.00	0.02	0.01	0.02	0.02	0.02	0.01	0.01	0.01	0.01
	全県	報告数	-	-	-	1	1	3	-	2	-	-
		定点当たり	-	-	-	0.00	0.00	0.01	-	0.01	-	-
	県域	報告数	-	-	-	1	-	1	-	1	-	-
		定点当たり	-	-	-	0.01	-	0.01	-	0.01	-	-

小児科	定点	項目	9	10-14	15-19	20歳以上
RSウイルス感染症	全国	報告数	-	3	1	3
		定点当たり	-	0.00	0.00	0.00
	全県	報告数	-	-	-	-
		定点当たり	-	-	-	-
	県域	報告数	-	-	-	-
		定点当たり	-	-	-	-
咽頭結膜熱	全国	報告数	13	44	3	31
		定点当たり	0.00	0.01	0.00	0.01
	全県	報告数	-	6	-	1
		定点当たり	-	0.03	-	0.01
	県域	報告数	-	2	-	-
		定点当たり	-	0.03	-	-
A群溶血性レンサ球菌咽頭炎	全国	報告数	133	234	31	108
		定点当たり	0.04	0.07	0.01	0.03
	全県	報告数	7	15	3	9
		定点当たり	0.04	0.08	0.02	0.05
	県域	報告数	2	8	2	3
		定点当たり	0.03	0.11	0.03	0.04
感染性胃腸炎	全国	報告数	297	943	225	842
		定点当たり	0.09	0.30	0.07	0.27
	全県	報告数	14	49	7	63
		定点当たり	0.07	0.25	0.04	0.32
	県域	報告数	6	18	1	21
		定点当たり	0.08	0.25	0.01	0.30
水痘	全国	報告数	18	34	5	10
		定点当たり	0.01	0.01	0.00	0.00
	全県	報告数	4	1	-	-
		定点当たり	0.02	0.01	-	-
	県域	報告数	3	1	-	-
		定点当たり	0.04	0.01	-	-

表2 報告数・定点当たり報告数、疾病・年齢階級別
(全県及び横浜市・川崎市・相模原市を除く県域) (その2)

2012年36週(09月03日～09月09日)

*表2は、各保健福祉事務所からの最新の報告をもとに作成しているため、国の還元データである表1および表3の数値と一致しないことがあります。

小児科定点		項目	合計	～5か月	～11か月	1歳
手足口病	全国	報告数	2,784	29	187	655
		定点当たり	0.89	0.01	0.06	0.21
	全県	報告数	176	2	11	43
		定点当たり	0.89	0.01	0.06	0.22
	県域	報告数	68	1	4	20
		定点当たり	0.96	0.01	0.06	0.28
伝染性紅斑	全国	報告数	209	3	11	29
		定点当たり	0.07	0.00	0.00	0.01
	全県	報告数	15	-	1	3
		定点当たり	0.08	-	0.01	0.02
	県域	報告数	2	-	-	-
		定点当たり	0.03	-	-	-
突発性発しん	全国	報告数	2,202	78	939	996
		定点当たり	0.70	0.02	0.30	0.32
	全県	報告数	134	1	57	69
		定点当たり	0.68	0.01	0.29	0.35
	県域	報告数	44	-	21	22
		定点当たり	0.62	-	0.30	0.31
百日咳	全国	報告数	135	11	7	15
		定点当たり	0.04	0.00	0.00	0.00
	全県	報告数	10	1	-	-
		定点当たり	0.05	0.01	-	-
	県域	報告数	5	-	-	-
		定点当たり	0.07	-	-	-
ヘルパンギーナ	全国	報告数	3,146	31	319	757
		定点当たり	1.00	0.01	0.10	0.24
	全県	報告数	188	1	18	52
		定点当たり	0.95	0.01	0.09	0.26
	県域	報告数	70	1	8	24
		定点当たり	0.99	0.01	0.11	0.34
流行性耳下腺炎	全国	報告数	1,069	-	3	54
		定点当たり	0.34	-	0.00	0.02
	全県	報告数	53	-	-	3
		定点当たり	0.27	-	-	0.02
	県域	報告数	19	-	-	1
		定点当たり	0.27	-	-	0.01

小児科定点		項目	2	3	4	5	6	7	8	9	10-14	15-19	20歳以上
手足口病	全国	報告数	514	415	341	254	132	58	57	39	83	5	15
		定点当たり	0.16	0.13	0.11	0.08	0.04	0.02	0.02	0.01	0.03	0.00	0.00
	全県	報告数	40	37	15	9	7	1	-	5	4	-	2
		定点当たり	0.20	0.19	0.08	0.05	0.04	0.01	-	0.03	0.02	-	0.01
	県域	報告数	13	12	7	3	2	1	-	2	2	-	1
		定点当たり	0.18	0.17	0.10	0.04	0.03	0.01	-	0.03	0.03	-	0.01
伝染性紅斑	全国	報告数	18	29	38	28	20	11	10	6	4	-	2
		定点当たり	0.01	0.01	0.01	0.01	0.01	0.00	0.00	0.00	0.00	-	0.00
	全県	報告数	2	2	3	-	2	2	-	5	4	-	2
		定点当たり	0.01	0.01	0.02	-	0.01	0.01	-	0.03	0.02	-	0.01
	県域	報告数	-	-	-	-	-	2	-	-	-	-	-
		定点当たり	-	-	-	-	-	0.03	-	-	-	-	-
突発性発しん	全国	報告数	152	30	5	1	-	1	-	-	-	-	-
		定点当たり	0.05	0.01	0.00	0.00	-	0.00	-	-	-	-	-
	全県	報告数	7	-	-	-	-	-	-	-	-	-	-
		定点当たり	0.04	-	-	-	-	-	-	-	-	-	-
	県域	報告数	1	-	-	-	-	-	-	-	-	-	-
		定点当たり	0.01	-	-	-	-	-	-	-	-	-	-
百日咳	全国	報告数	6	8	7	8	5	6	6	3	15	1	37
		定点当たり	0.00	0.00	0.00	0.00	0.00	0.00	0.00	0.00	0.00	0.00	0.00
	全県	報告数	-	-	1	-	-	-	1	-	-	-	7
		定点当たり	-	-	0.01	-	-	-	0.01	-	-	-	0.04
	県域	報告数	-	-	1	-	-	-	1	-	-	-	3
		定点当たり	-	-	0.01	-	-	-	0.01	-	-	-	0.04
ヘルパンギーナ	全国	報告数	596	462	397	284	130	53	41	28	35	3	10
		定点当たり	0.19	0.15	0.13	0.09	0.04	0.02	0.01	0.01	0.01	0.00	0.00
	全県	報告数	40	26	20	8	9	5	4	3	1	-	1
		定点当たり	0.20	0.13	0.10	0.04	0.05	0.03	0.02	0.02	0.01	-	0.01
	県域	報告数	10	7	9	3	4	1	-	1	1	-	1
		定点当たり	0.14	0.10	0.13	0.04	0.06	0.01	-	0.01	0.01	-	0.01
流行性耳下腺炎	全国	報告数	80	146	157	180	126	87	71	52	96	3	14
		定点当たり	0.03	0.05	0.05	0.06	0.04	0.03	0.02	0.02	0.03	0.00	0.00
	全県	報告数	2	11	5	6	7	5	6	2	6	-	-
		定点当たり	0.01	0.06	0.03	0.03	0.04	0.03	0.03	0.01	0.03	-	-
	県域	報告数	1	3	-	3	5	-	2	1	3	-	-
		定点当たり	0.01	0.04	-	0.04	0.07	-	0.03	0.01	0.04	-	-

表2 報告数・定点当たり報告数、疾病・年齢階級別
(全県及び横浜市・川崎市・相模原市を除く県域) (その3)

2012年36週(09月03日～09月09日)

*表2は、各保健福祉事務所からの最新の報告をもとに作成しているため、国の還元データである表1および表3の数値と一致しないことがあります。

眼科定点	項目	合計	～5か月	～11か月	1歳	2	3	4	5	6	7	8
急性出血性結膜炎	全国	報告数	9	-	-	-	-	-	-	-	1	-
		定点当たり	0.01	-	-	-	-	-	-	-	0.00	-
	全県	報告数	1	-	-	-	-	-	-	-	1	-
		定点当たり	0.02	-	-	-	-	-	-	-	0.02	-
流行性角結膜炎	全国	報告数	410	1	3	18	16	17	16	17	11	8
		定点当たり	0.60	0.00	0.00	0.03	0.02	0.02	0.02	0.02	0.02	0.01
	全県	報告数	30	-	-	1	-	2	2	-	3	2
		定点当たり	0.68	-	-	0.02	-	0.05	0.05	-	0.07	0.05
細菌性髄膜炎	全国	報告数	18	3	1	-	1	-	-	1	2	-
		定点当たり	0.04	0.01	0.00	-	0.00	-	-	0.00	0.00	-
	全県	報告数	-	-	-	-	-	-	-	-	-	-
		定点当たり	-	-	-	-	-	-	-	-	-	-
無菌性髄膜炎	全国	報告数	17	3	-	3	1	1	1	1	3	1
		定点当たり	0.04	0.01	-	0.01	0.00	0.00	0.00	0.00	0.01	0.00
	全県	報告数	-	-	-	-	-	-	-	-	-	-
		定点当たり	-	-	-	-	-	-	-	-	-	-
マイコプラズマ肺炎	全国	報告数	501	6	167	156	92	24	8	10	10	10
		定点当たり	1.08	0.01	0.36	0.33	0.20	0.05	0.02	0.02	0.02	0.02
	全県	報告数	2	-	1	-	1	-	-	-	-	-
		定点当たり	0.25	-	0.13	-	0.13	-	-	-	-	-
クラミジア肺炎 (オウム病を除く)	全国	報告数	14	-	1	7	2	1	1	-	1	-
		定点当たり	0.03	-	0.00	0.02	0.00	0.00	0.00	-	0.00	-
	全県	報告数	-	-	-	-	-	-	-	-	-	-
		定点当たり	-	-	-	-	-	-	-	-	-	-

基幹定点(週報)	項目	合計	0歳	1-4	5-9	10-14	15-19	20-24	25-29	30-34	35-39	40-44
細菌性髄膜炎	全国	報告数	18	3	1	-	1	-	-	1	2	-
		定点当たり	0.04	0.01	0.00	-	0.00	-	-	0.00	0.00	-
	全県	報告数	-	-	-	-	-	-	-	-	-	-
		定点当たり	-	-	-	-	-	-	-	-	-	-
無菌性髄膜炎	全国	報告数	17	3	-	3	1	1	1	1	3	1
		定点当たり	0.04	0.01	-	0.01	0.00	0.00	0.00	0.00	0.01	0.00
	全県	報告数	-	-	-	-	-	-	-	-	-	-
		定点当たり	-	-	-	-	-	-	-	-	-	-
マイコプラズマ肺炎	全国	報告数	501	6	167	156	92	24	8	10	10	10
		定点当たり	1.08	0.01	0.36	0.33	0.20	0.05	0.02	0.02	0.02	0.02
	全県	報告数	2	-	1	-	1	-	-	-	-	-
		定点当たり	0.25	-	0.13	-	0.13	-	-	-	-	-
クラミジア肺炎 (オウム病を除く)	全国	報告数	14	-	1	7	2	1	1	-	1	-
		定点当たり	0.03	-	0.00	0.02	0.00	0.00	0.00	-	0.00	-
	全県	報告数	-	-	-	-	-	-	-	-	-	-
		定点当たり	-	-	-	-	-	-	-	-	-	-

眼科定点	項目	9	10-14	15-19	20-29	30-39	40-49	50-59	60-69	70歳以上
急性出血性結膜炎	全国	報告数	1	-	2	-	3	1	-	1
		定点当たり	0.00	-	0.00	-	0.00	0.00	-	0.00
	全県	報告数	-	-	-	-	-	-	-	-
		定点当たり	-	-	-	-	-	-	-	-
流行性角結膜炎	全国	報告数	3	15	16	56	85	52	29	29
		定点当たり	0.00	0.02	0.02	0.08	0.12	0.08	0.04	0.04
	全県	報告数	1	1	1	4	5	5	2	-
		定点当たり	0.02	0.02	0.02	0.09	0.11	0.11	0.05	-
細菌性髄膜炎	全国	報告数	1	-	-	-	-	2	-	3
		定点当たり	0.00	-	-	-	-	0.00	-	0.01
	全県	報告数	-	-	-	-	-	-	-	-
		定点当たり	-	-	-	-	-	-	-	-
無菌性髄膜炎	全国	報告数	1	-	-	-	-	2	-	2
		定点当たり	0.00	-	-	-	-	0.00	-	0.00
	全県	報告数	-	-	-	-	-	-	-	-
		定点当たり	-	-	-	-	-	-	-	-
マイコプラズマ肺炎	全国	報告数	-	1	2	3	1	8	-	8
		定点当たり	-	0.00	0.00	0.01	0.00	0.02	-	0.02
	全県	報告数	-	-	-	-	-	-	-	-
		定点当たり	-	-	-	-	-	-	-	-
クラミジア肺炎 (オウム病を除く)	全国	報告数	-	-	-	-	-	1	-	1
		定点当たり	-	-	-	-	-	0.00	-	0.00
	全県	報告数	-	-	-	-	-	-	-	-
		定点当たり	-	-	-	-	-	-	-	-

基幹定点(週報)	項目	45-49	50-54	55-59	60-64	65-69	70歳以上
細菌性髄膜炎	全国	報告数	-	1	-	4	2
		定点当たり	-	0.00	-	0.01	0.00
	全県	報告数	-	-	-	-	-
		定点当たり	-	-	-	-	-
無菌性髄膜炎	全国	報告数	1	-	-	-	2
		定点当たり	0.00	-	-	-	0.00
	全県	報告数	-	-	-	-	-
		定点当たり	-	-	-	-	-
マイコプラズマ肺炎	全国	報告数	-	1	2	3	1
		定点当たり	-	0.00	0.00	0.01	0.00
	全県	報告数	-	-	-	-	-
		定点当たり	-	-	-	-	-
クラミジア肺炎 (オウム病を除く)	全国	報告数	-	-	-	-	1
		定点当たり	-	-	-	-	0.00
	全県	報告数	-	-	-	-	-
		定点当たり	-	-	-	-	-

表3 5週前～今週の推移 (その1)
 (全県及び横浜市・川崎市・相模原市を除く県域)

2012年36週(09月03日～09月09日)

疾病名	項目		5週前	4週前	3週前	2週前	1週前	今週
			31週	32週	33週	34週	35週	36週
			(07月30日 ～08月05 日)	(08月06日 ～08月12 日)	(08月13日 ～08月19 日)	(08月20日 ～08月26 日)	(08月27日 ～09月02 日)	(09月03日 ～09月09 日)
インフルエンザ (高病原性鳥インフルエンザを除く)	全県	報告数	7	21	2	4	13	15
		定点当たり	0.02	0.08	0.01	0.01	0.04	0.05
	県域	報告数	7	12	-	3	3	5
		定点当たり	0.06	0.11	-	0.03	0.03	0.04
RSウイルス 感染症	全県	報告数	44	33	15	31	38	51
		定点当たり	0.22	0.19	0.09	0.16	0.19	0.26
	県域	報告数	12	19	5	9	5	20
		定点当たり	0.17	0.28	0.08	0.13	0.07	0.28
咽頭結膜熱	全県	報告数	121	88	47	73	58	68
		定点当たり	0.61	0.50	0.29	0.38	0.30	0.34
	県域	報告数	44	47	16	31	22	31
		定点当たり	0.61	0.68	0.26	0.46	0.32	0.44
A群溶血性レンサ球菌咽頭炎	全県	報告数	135	100	46	105	93	127
		定点当たり	0.69	0.57	0.29	0.55	0.47	0.64
	県域	報告数	37	37	9	34	25	37
		定点当たり	0.51	0.54	0.15	0.50	0.36	0.52
感染性胃腸炎	全県	報告数	549	443	298	432	470	546
		定点当たり	2.79	2.53	1.85	2.25	2.40	2.76
	県域	報告数	159	154	109	124	116	158
		定点当たり	2.21	2.23	1.79	1.82	1.68	2.23
水痘	全県	報告数	94	120	77	106	70	104
		定点当たり	0.48	0.69	0.48	0.55	0.36	0.53
	県域	報告数	38	56	35	41	27	31
		定点当たり	0.53	0.81	0.57	0.60	0.39	0.44
手足口病	全県	報告数	224	183	100	108	179	176
		定点当たり	1.14	1.05	0.62	0.56	0.91	0.89
	県域	報告数	67	57	28	34	51	68
		定点当たり	0.93	0.83	0.46	0.50	0.74	0.96
伝染性紅斑	全県	報告数	37	20	6	31	18	15
		定点当たり	0.19	0.11	0.04	0.16	0.09	0.08
	県域	報告数	12	1	1	5	3	2
		定点当たり	0.17	0.01	0.02	0.07	0.04	0.03
突発性発しん	全県	報告数	132	112	92	116	171	134
		定点当たり	0.67	0.64	0.57	0.60	0.87	0.68
	県域	報告数	43	42	30	31	51	44
		定点当たり	0.60	0.61	0.49	0.46	0.74	0.62

表3 5週前～今週の推移 (その2)
 (全県及び横浜市・川崎市・相模原市を除く県域)

2012年36週(09月03日～09月09日)

疾病名	項目		5週前	4週前	3週前	2週前	1週前	今週
			31週	32週	33週	34週	35週	36週
			(07月30日 ～08月05 日)	(08月06日 ～08月12 日)	(08月13日 ～08月19 日)	(08月20日 ～08月26 日)	(08月27日 ～09月02 日)	(09月03日 ～09月09 日)
百日咳	全県	報告数	2	3	3	2	5	10
		定点当たり	0.01	0.02	0.02	0.01	0.03	0.05
	県域	報告数	2	2	2	1	2	5
		定点当たり	0.03	0.03	0.03	0.01	0.03	0.07
ヘルパンギーナ	全県	報告数	993	560	244	240	229	188
		定点当たり	5.04	3.20	1.52	1.25	1.17	0.95
	県域	報告数	364	214	82	88	85	70
		定点当たり	5.06	3.10	1.34	1.29	1.23	0.99
流行性耳下腺炎	全県	報告数	65	77	29	43	40	53
		定点当たり	0.33	0.44	0.18	0.22	0.20	0.27
	県域	報告数	30	37	11	15	14	19
		定点当たり	0.42	0.54	0.18	0.22	0.20	0.27
急性出血性結膜炎	全県	報告数	-	-	-	2	1	1
		定点当たり	-	-	-	0.05	0.02	0.02
	県域	報告数	-	-	-	-	-	-
		定点当たり	-	-	-	-	-	-
流行性角結膜炎	全県	報告数	51	29	35	44	41	30
		定点当たり	1.13	0.97	0.92	1.00	0.89	0.68
	県域	報告数	25	12	18	22	20	7
		定点当たり	1.56	0.80	1.50	1.38	1.25	0.44
細菌性髄膜炎	全県	報告数	-	-	-	-	-	-
		定点当たり	-	-	-	-	-	-
	県域	報告数	-	-	-	-	-	-
		定点当たり	-	-	-	-	-	-
無菌性髄膜炎	全県	報告数	3	-	1	2	1	-
		定点当たり	0.38	-	0.14	0.25	0.11	-
	県域	報告数	1	-	1	-	-	-
		定点当たり	0.25	-	0.25	-	-	-
マイコプラズマ肺炎	全県	報告数	5	4	5	4	2	2
		定点当たり	0.63	0.44	0.71	0.50	0.22	0.25
	県域	報告数	4	1	4	4	1	1
		定点当たり	1.00	0.25	1.00	1.00	0.25	0.25
クラミジア肺炎 (オウム病を除く)	全県	報告数	-	-	-	-	-	-
		定点当たり	-	-	-	-	-	-
	県域	報告数	-	-	-	-	-	-
		定点当たり	-	-	-	-	-	-