



# 神奈川県感染症発生情報（35週報） （8月27日～9月2日）

<http://www.eiken.pref.kanagawa.jp/>

平成24年・35週(8月27日～9月2日)



**今週の注目感染症 ～風しん～** 神奈川県では第35週に3例の報告があり、第1週から第35週までの累積報告数は125例（10歳未満8例、10歳代18例、20歳以上99例）です。風しんは、風しんウイルスによる感染症で、感染から14～21日間の潜伏期間ののち、発熱、発疹、リンパ節腫脹などの症状がみられます。風しんワクチンで予防することができますが、妊娠中の方は接種することはできません。予防のために、麻しん・風しんワクチンの対象の方は、早めに接種するようにしましょう。

**～腸管出血性大腸菌感染症～** 神奈川県では、第35週に8例の報告があり、第1週から第35週までの累積報告数は94例となっています。腸管出血性大腸菌感染症は、ベロ毒素を産生する腸管出血性大腸菌に感染することで発症し、頻回な水様便や血便、腹痛、おう吐などがみられ、溶血性尿毒症症候群（HUS）や中枢神経合併症を合併して、重症化することもあります。汚染された食品からの経口感染が多いですが、感染者の便を介しても感染します。予防のために、汚染される可能性のある食品は十分に加熱し、調理器具の消毒・殺菌などに注意しましょう。トイレの後、食事の前などは、石鹸と流水で十分な手洗いを心がけましょう。

## 今週の全数把握対象疾患

（当該週の国による集計及び各保健福祉事務所からの報告をもとに期日を決めて集計しているため、集計数が前後することがあります。）

分類	対象疾患	内訳				神奈川県
		県域	横浜市	川崎市	相模原市	
二類	結核	13	9	5	3	30
三類	細菌性赤痢	1	2			3
	腸管出血性大腸菌感染症	2	3	2	1	8
四類	マラリア		2			2
	レジオネラ症		1	1		2
五類	梅毒	1		1		2
	風しん	3				3

## 全数把握対象疾患情報

結核30例：病型は肺結核13例、肺結核及び結核性胸膜炎1例、肺結核及び結核性胸膜炎・粟粒結核1例、肺結核及び腸結核1例、結核性胸膜炎5例、無症状病原体保有者9例、年齢群は10歳未満2例、10歳代1例、20歳代2例、30歳代2例、40歳代2例、50歳代5例、60歳代3例、70歳代9例、80歳代3例、90歳以上1例

細菌性赤痢3例：年齢群は20歳代2例、70歳代1例、菌種は*S. sonnei* 1例、不明2例、推定感染経路は経口感染3例、推定感染地域は北朝鮮1例、ミャンマー1例、インド1例

腸管出血性大腸菌感染症8例（うち有症状者6例）：年齢群は10歳未満1例、10歳代1例、20歳代3例、30歳代1例、40歳代1例、50歳代1例、血清型・毒素型は O157VT1VT2 3例、O157VT2 1例、O121VT2 1例、O103VT1 1例、O145VT2 1例、O不明VT1VT2 1例、推定感染地域は神奈川県4例、都道府県不明4例

マラリア2例：年齢群は20歳代1例、30歳代1例、病型は熱帯熱2例、推定感染地域はナイジェリア1例、ウガンダ1例

レジオネラ症2例：年齢群は50歳代2例、病型は肺炎型2例、推定感染地域は静岡県1例、都道府県不明1例

梅毒2例：年齢群は30歳代1例、40歳代1例、病型は早期顕症梅毒（期）2例、推定感染経路は異性間性的接触2例、推定感染地域は神奈川県2例

風しん3例：年齢群は20歳代1例、30歳代2例、病型は検査診断例3例、推定感染地域は神奈川県3例、ワクチン接種歴は1回接種あり1例、なし1例、不明1例

## 今週の定点把握対象疾患

・RSウイルス感染症の報告数が、神奈川県（定点当たり0.19）で例年と比較して多くなっています。

## 神奈川県感染症情報センター

神奈川県衛生研究所 企画情報部 衛生情報課

TEL:0467-83-4400(代表)

FAX:0467-89-5211(企画情報部)

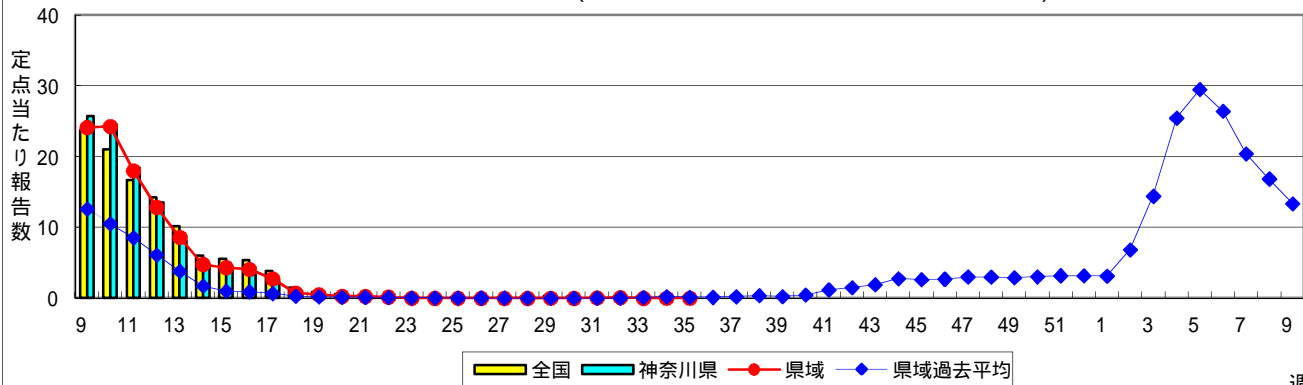
感染症発生動向調査事業は「感染症の予防及び感染症の患者に対する医療に関する法律」によって行われています。

\* 県域とは、神奈川県内の市町村のうち横浜市、川崎市、相模原市を除いた地域です。

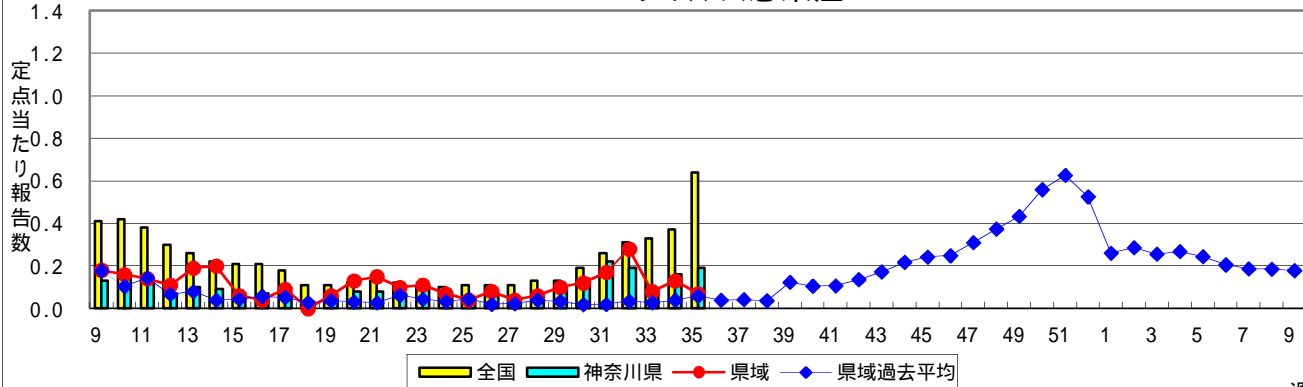
# 感染症発生動向調査:週報対象疾患の時系列グラフ

疾患名の括弧書きは、一般名称であり、正式名称ではありません。  
 神奈川県&県域(横浜市・川崎市・相模原市を除く)のデータです。

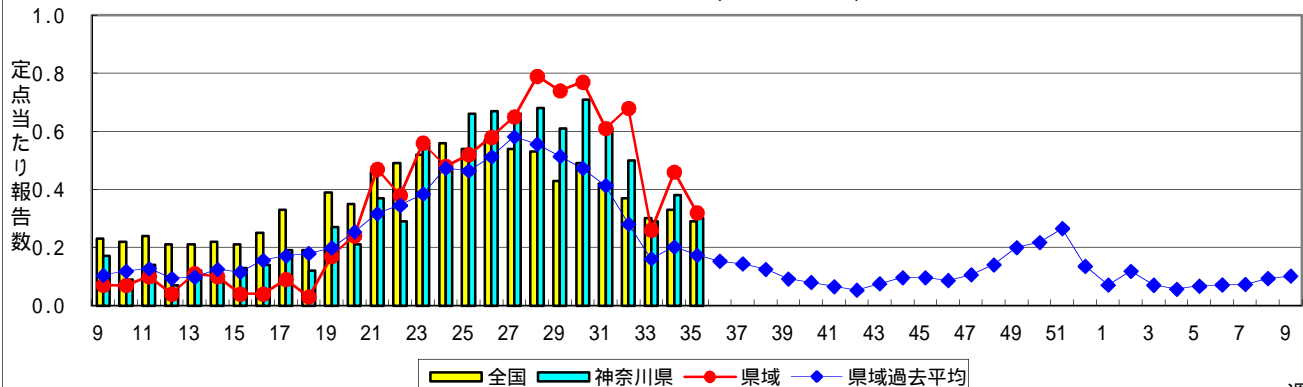
## インフルエンザ(高病原性鳥インフルエンザを除く)



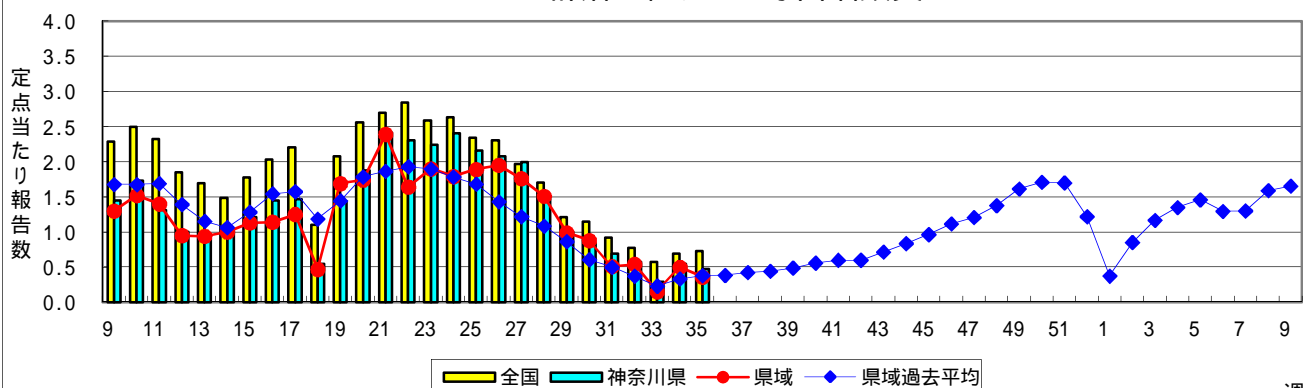
## RSウイルス感染症



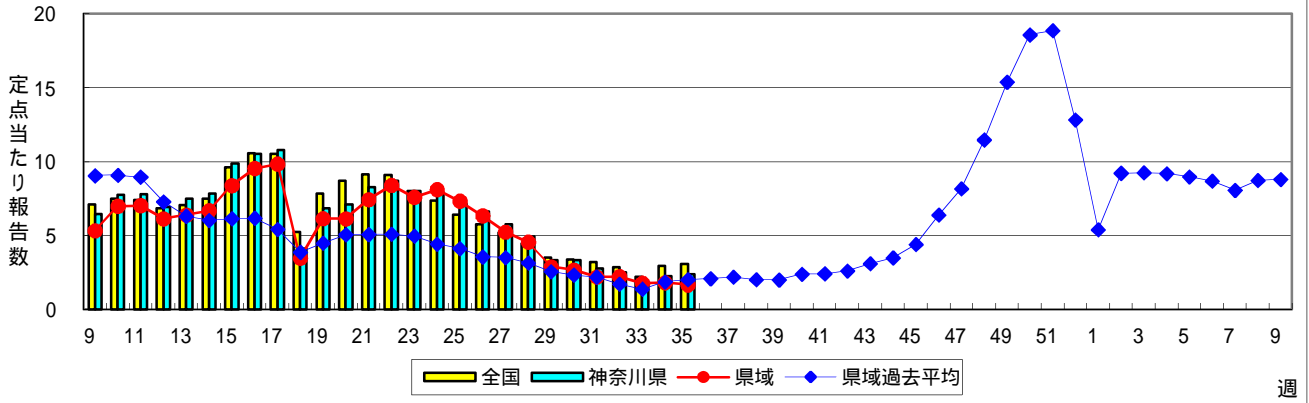
## 咽頭結膜熱(プール熱)



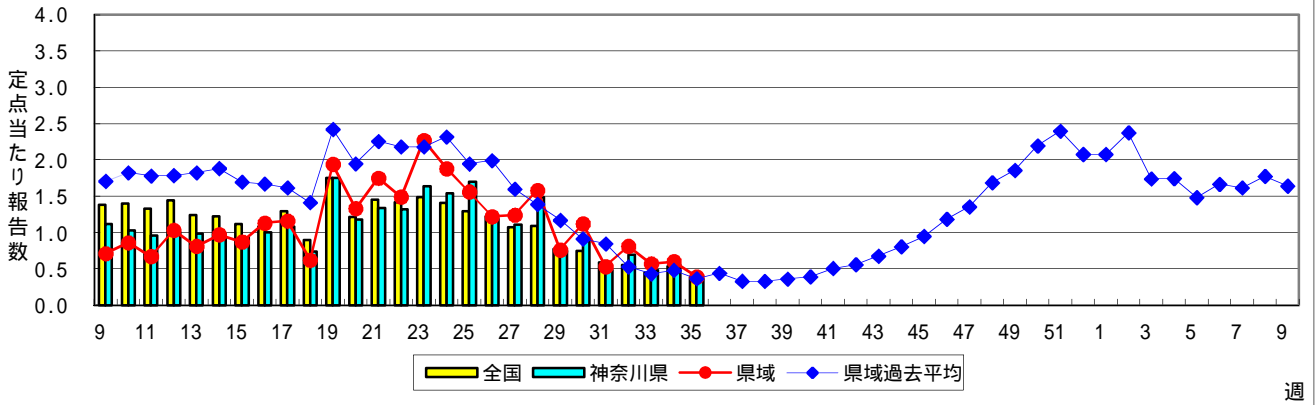
## A群溶血性レンサ球菌咽頭炎



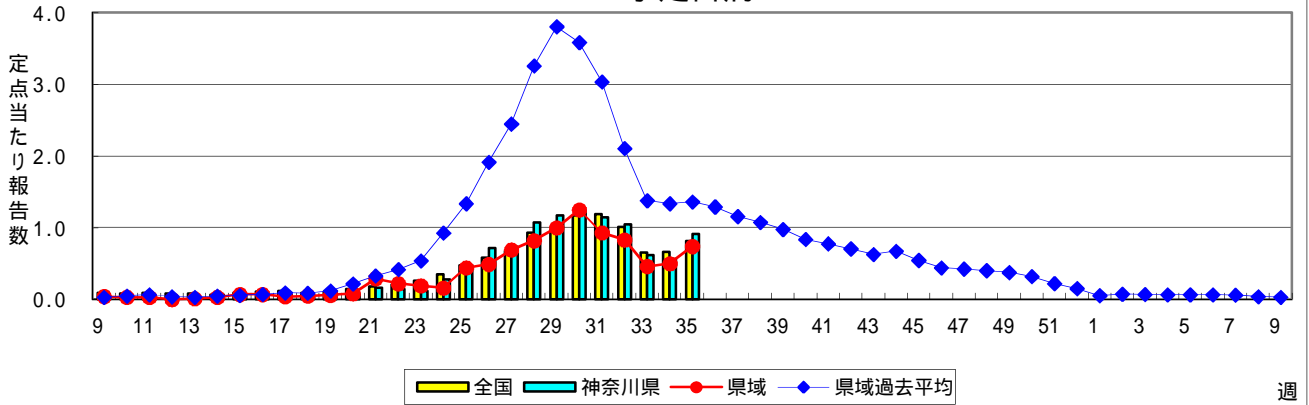
### 感染性胃腸炎



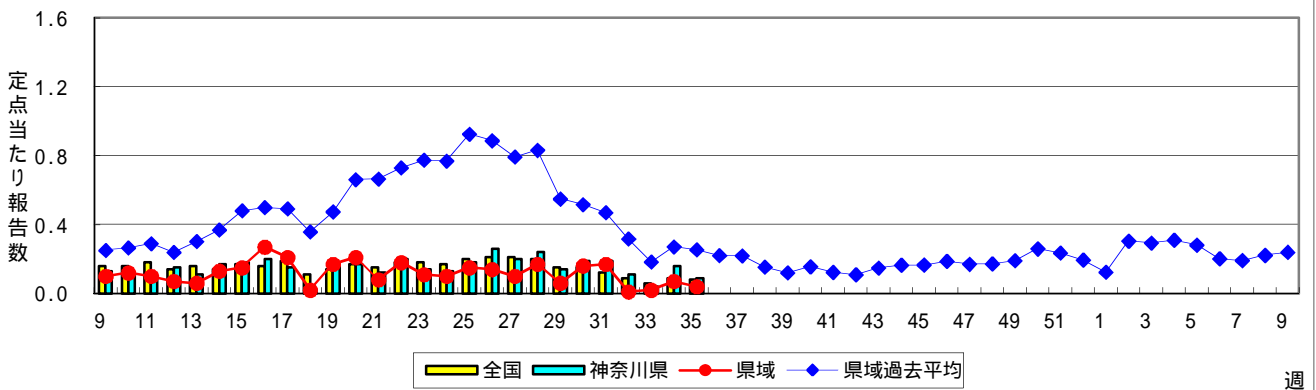
### 水痘(水ぼうそう)



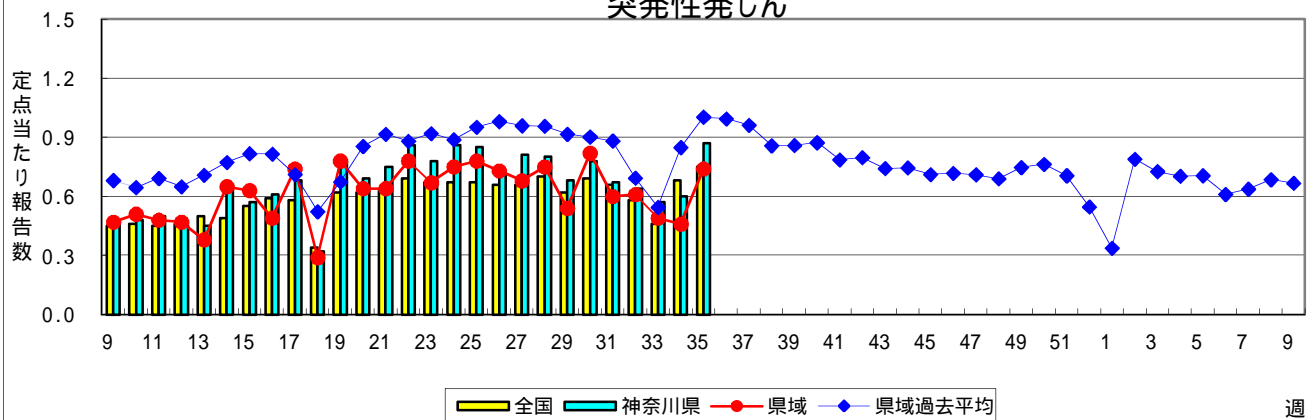
### 手足口病



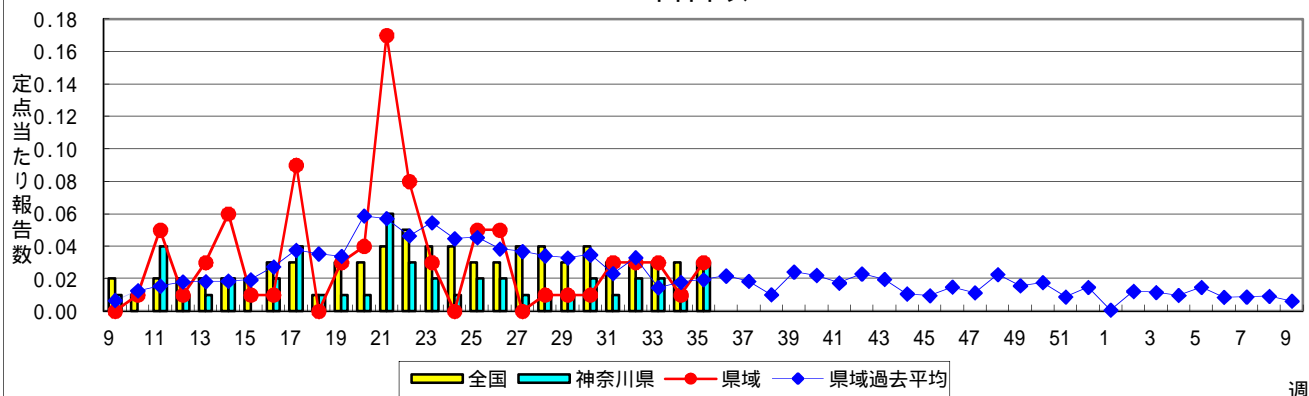
### 伝染性紅斑(リンゴ病)



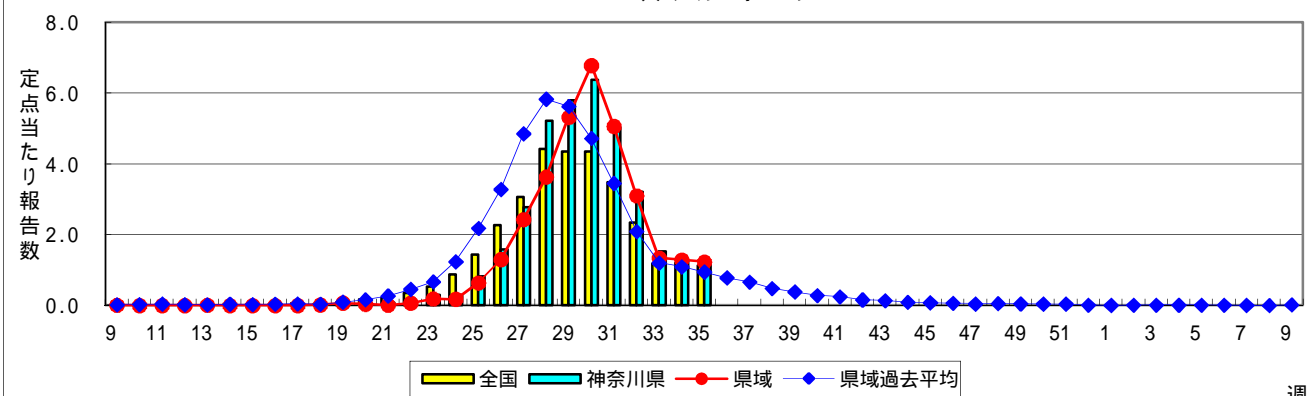
### 突発性発しん



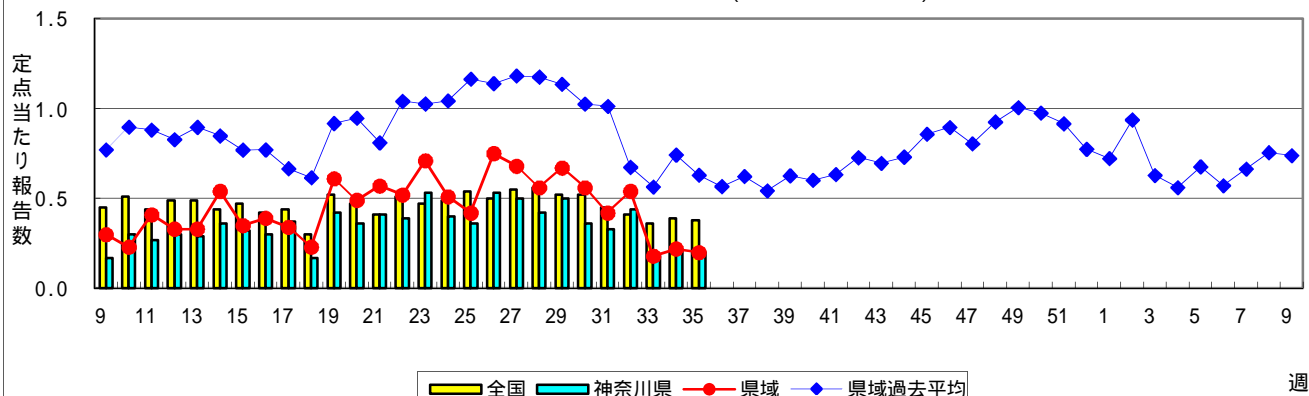
### 百日咳



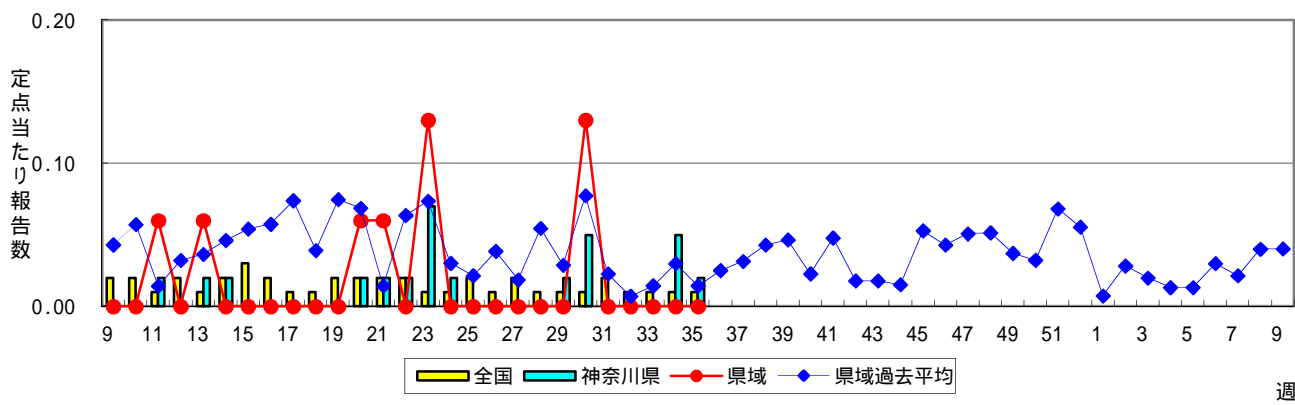
### ヘルパンギーナ



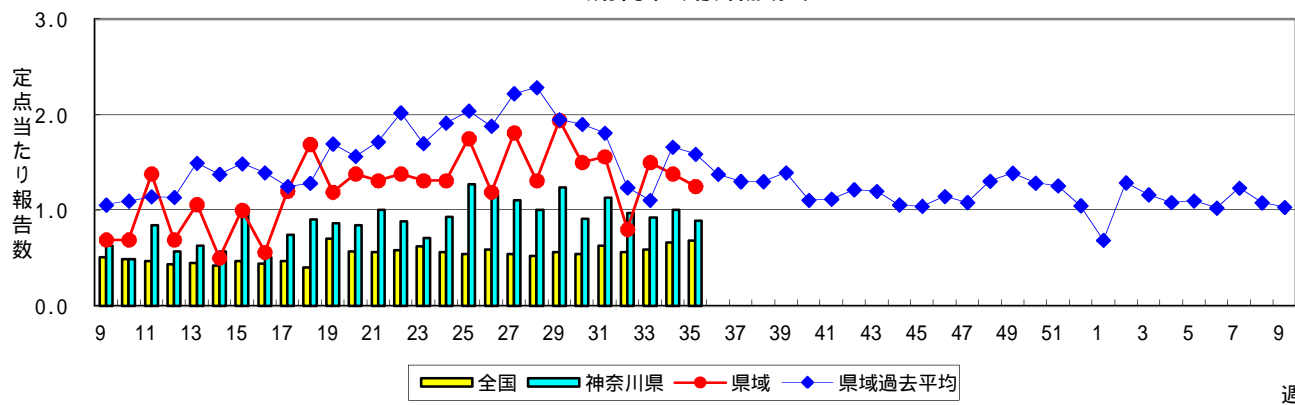
### 流行性耳下腺炎(おたふくかぜ)



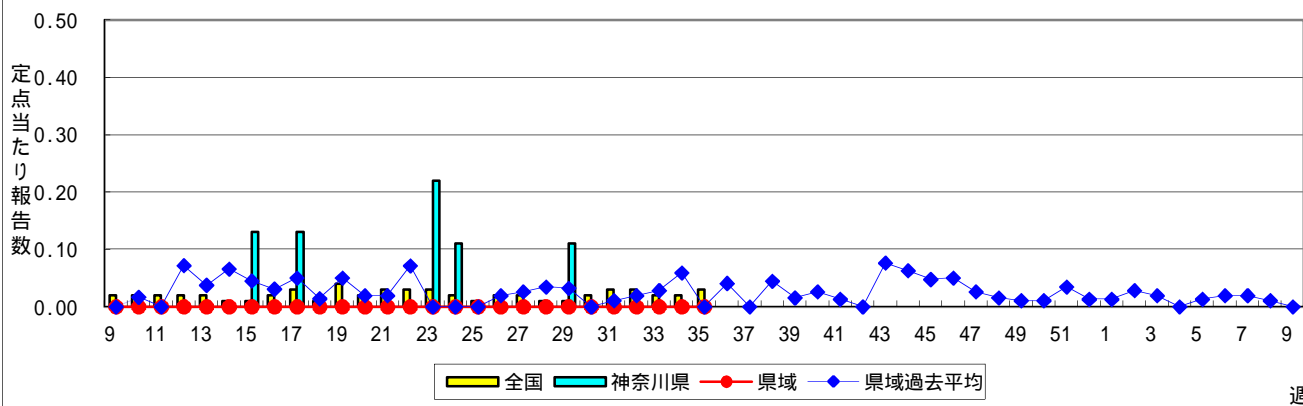
### 急性出血性結膜炎



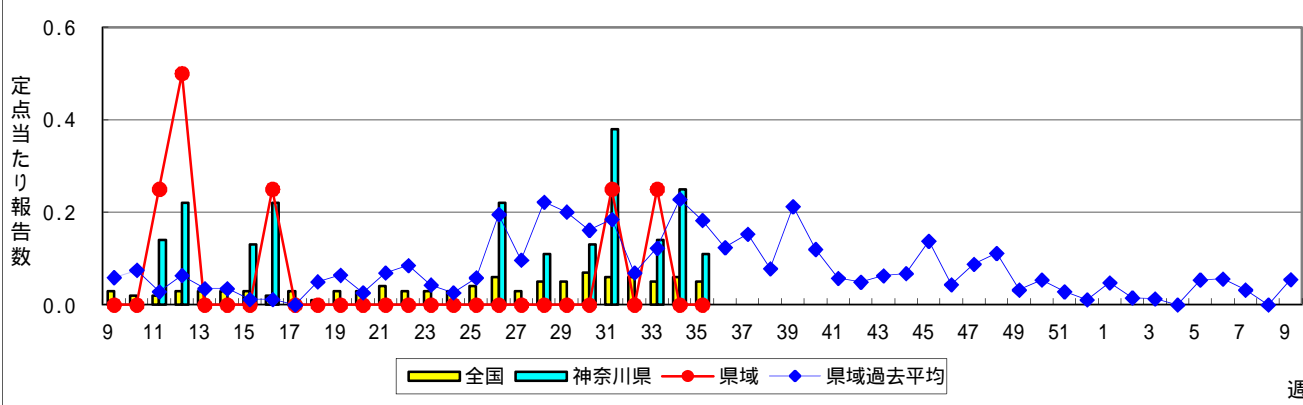
### 流行性角結膜炎



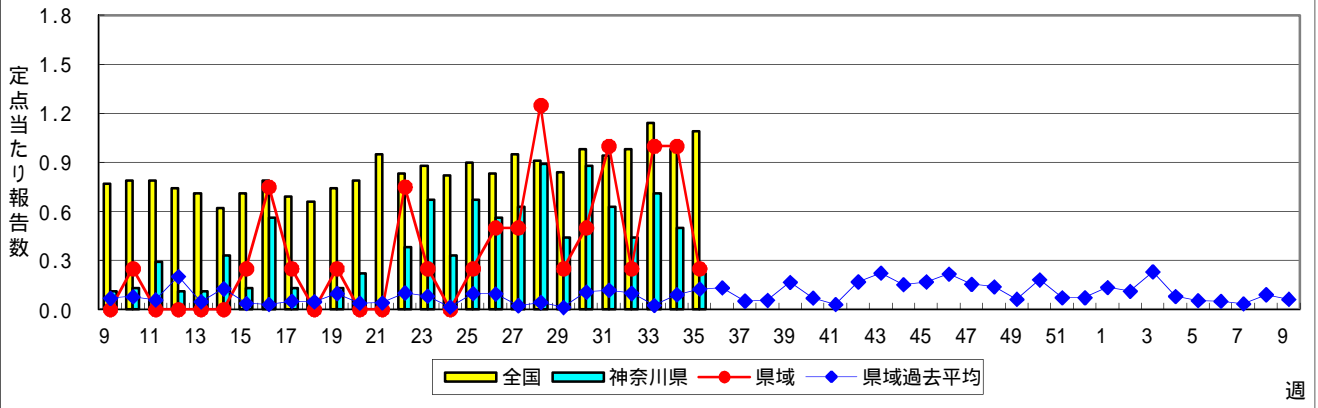
### 細菌性髄膜炎



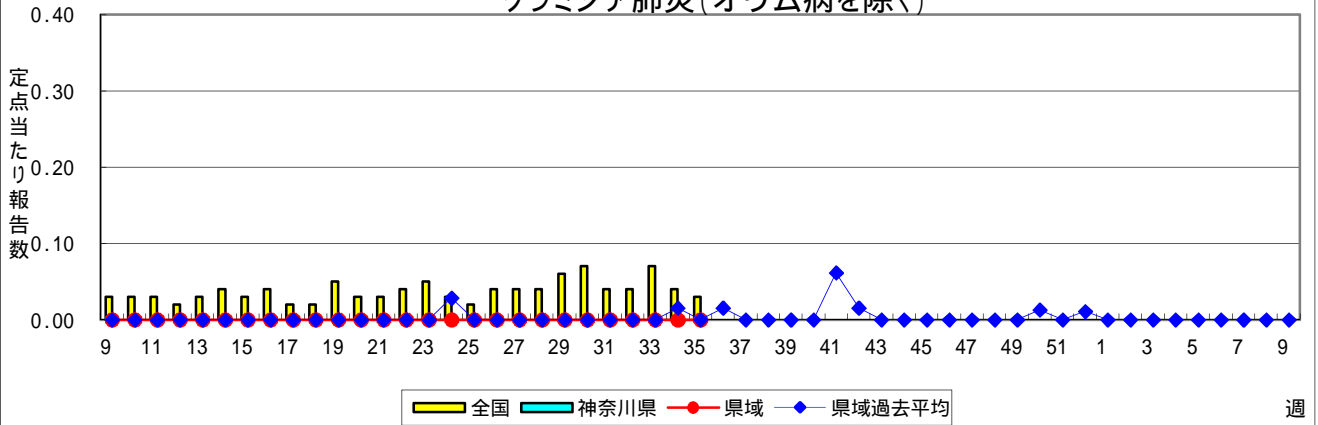
### 無菌性髄膜炎



### マイコプラズマ肺炎



### クラミジア肺炎(オウム病を除く)



# 表1 報告数・定点当たり報告数 疾病、政令市・保健所別 (その1)

2012年35週(08月27日～09月02日)

神奈川県	インフルエンザ (高病原性鳥インフルエンザを除く)		RSウイルス感染症		咽頭結膜熱		A群溶血性レンサ球菌咽頭炎		感染性胃腸炎	
	報告数	定点当たり	報告数	定点当たり	報告数	定点当たり	報告数	定点当たり	報告数	定点当たり
全県	13	0.04	38	0.19	58	0.30	93	0.47	470	2.40
横浜市	10	0.08	28	0.35	19	0.24	36	0.45	188	2.35
川崎市	-	-	5	0.16	16	0.50	25	0.78	115	3.59
相模原市	-	-	-	-	1	0.07	7	0.47	51	3.40
県域 (横浜市、川崎市、相模原市を除く)	3	0.03	5	0.07	22	0.32	25	0.36	116	1.68
横須賀市	-	-	1	0.11	1	0.11	2	0.22	1	0.11
藤沢市	-	-	-	-	2	0.22	5	0.56	6	0.67
平塚	-	-	-	-	2	0.29	2	0.29	-	-
鎌倉	-	-	1	0.25	1	0.25	1	0.25	12	3.00
小田原	2	0.20	-	-	1	0.17	4	0.67	13	2.17
三崎	1	0.33	-	-	1	0.50	1	0.50	-	-
厚木	-	-	3	0.30	9	0.90	4	0.40	30	3.00
足柄上	-	-	-	-	1	0.33	-	-	2	0.67
秦野	-	-	-	-	-	-	2	0.33	6	1.00
大和	-	-	-	-	2	0.29	4	0.57	40	5.71
茅ヶ崎	-	-	-	-	2	0.33	-	-	6	1.00

神奈川県	水痘		手足口病		伝染性紅斑		突発性発しん		百日咳	
	報告数	定点当たり	報告数	定点当たり	報告数	定点当たり	報告数	定点当たり	報告数	定点当たり
全県	70	0.36	179	0.91	18	0.09	171	0.87	5	0.03
横浜市	23	0.29	68	0.85	9	0.11	72	0.90	3	0.04
川崎市	18	0.56	53	1.66	1	0.03	35	1.09	-	-
相模原市	2	0.13	7	0.47	5	0.33	13	0.87	-	-
県域 (横浜市、川崎市、相模原市を除く)	27	0.39	51	0.74	3	0.04	51	0.74	2	0.03
横須賀市	5	0.56	12	1.33	-	-	9	1.00	-	-
藤沢市	2	0.22	15	1.67	1	0.11	8	0.89	-	-
平塚	3	0.43	-	-	-	-	5	0.71	-	-
鎌倉	1	0.25	2	0.50	-	-	1	0.25	-	-
小田原	1	0.17	2	0.33	1	0.17	4	0.67	2	0.33
三崎	-	-	-	-	-	-	-	-	-	-
厚木	6	0.60	8	0.80	-	-	4	0.40	-	-
足柄上	-	-	-	-	-	-	2	0.67	-	-
秦野	1	0.17	6	1.00	1	0.17	8	1.33	-	-
大和	4	0.57	2	0.29	-	-	3	0.43	-	-
茅ヶ崎	4	0.67	4	0.67	-	-	7	1.17	-	-

神奈川県	ヘルパンギーナ		流行性耳下腺炎		急性出血性結膜炎		流行性角結膜炎		細菌性髄膜炎	
	報告数	定点当たり	報告数	定点当たり	報告数	定点当たり	報告数	定点当たり	報告数	定点当たり
全県	229	1.17	40	0.20	1	0.02	41	0.89	-	-
横浜市	78	0.98	15	0.19	1	1.00	12	0.63	-	-
川崎市	59	1.84	4	0.13	-	-	6	0.86	-	-
相模原市	7	0.47	7	0.47	-	-	3	0.75	-	-
県域 (横浜市、川崎市、相模原市を除く)	85	1.23	14	0.20	-	-	20	1.25	-	-
横須賀市	5	0.56	3	0.33	-	-	4	2.00	-	-
藤沢市	28	3.11	-	-	-	-	3	1.50	-	-
平塚	10	1.43	1	0.14	-	-	3	1.50	-	-
鎌倉	3	0.75	-	-	-	-	-	-	...	...
小田原	9	1.50	-	-	-	-	1	1.00	...	...
三崎	-	-	-	-	...	...	...	...	...	...
厚木	7	0.70	6	0.60	-	-	9	3.00	-	-
足柄上	-	-	-	-	...	...	...	...	...	...
秦野	10	1.67	1	0.17	-	-	-	-	...	...
大和	6	0.86	2	0.29	-	-	-	-	...	...
茅ヶ崎	7	1.17	1	0.17	-	-	-	-	...	...

表1 報告数・定点当たり報告数 疾病、政令市・保健所別 (その2)

2012年35週(08月27日～09月02日)

神奈川県	無菌性髄膜炎		マイコプラズマ肺炎		クラミジア肺炎 (オウム病を除く)	
	報告数	定点当たり	報告数	定点当たり	報告数	定点当たり
全県	1	0.11	2	0.22	-	-
横浜市	1	0.50	1	0.50	-	-
川崎市	-	-	-	-	-	-
相模原市	-	-	-	-	-	-
県域 <small>(横浜市、川崎市、相模原市を除く)</small>	-	-	1	0.25	-	-
横須賀市	-	-	-	-	-	-
藤沢市	-	-	1	1.00	-	-
平塚	-	-	-	-	-	-
鎌倉	...	...	...	...	...	...
小田原	...	...	...	...	...	...
三崎	...	...	...	...	...	...
厚木	-	-	-	-	-	-
足柄上	...	...	...	...	...	...
秦野	...	...	...	...	...	...
大和	...	...	...	...	...	...
茅ヶ崎	...	...	...	...	...	...



表2 報告数・定点当たり報告数、疾病・年齢階級別  
(全県及び横浜市・川崎市・相模原市を除く県域) (その1)

2012年35週(08月27日～09月02日)

\*表2は、各保健福祉事務所からの最新の報告をもとに作成しているため、国の還元データである表1および表3の数値と一致しないことがあります。

インフルエンザ	定点	項目	合計	～5か月	～11か月	1歳	2	3	4	5	6	7	8
インフルエンザ (高病原性鳥インフルエンザを除く)	全国	報告数	1,225	6	11	39	41	58	49	48	25	21	16
		定点当たり	0.25	0.00	0.00	0.01	0.01	0.01	0.01	0.01	0.01	0.00	0.00
	全県	報告数	13	-	-	1	-	1	-	-	-	-	-
		定点当たり	0.04	-	-	0.00	-	0.00	-	-	-	-	-
	県域	報告数	3	-	-	-	-	1	-	-	-	-	-
		定点当たり	0.03	-	-	-	-	0.01	-	-	-	-	-

小児科	定点	項目	合計	～5か月	～11か月	1歳	2	3	4	5	6	7	8
RSウイルス感染症	全国	報告数	1,998	240	426	850	312	113	33	14	5	1	-
		定点当たり	0.64	0.08	0.14	0.27	0.10	0.04	0.01	0.00	0.00	0.00	-
	全県	報告数	38	4	13	12	5	4	-	-	-	-	-
		定点当たり	0.19	0.02	0.07	0.06	0.03	0.02	-	-	-	-	-
	県域	報告数	5	-	2	2	1	-	-	-	-	-	-
		定点当たり	0.07	-	0.03	0.03	0.01	-	-	-	-	-	-
咽頭結膜熱	全国	報告数	917	4	35	154	126	138	115	118	70	51	25
		定点当たり	0.29	0.00	0.01	0.05	0.04	0.04	0.04	0.04	0.02	0.02	0.01
	全県	報告数	58	-	2	7	9	7	10	5	4	2	3
		定点当たり	0.30	-	0.01	0.04	0.05	0.04	0.05	0.03	0.02	0.01	0.02
	県域	報告数	22	-	1	2	4	4	4	1	1	1	3
		定点当たり	0.32	-	0.01	0.03	0.06	0.06	0.06	0.01	0.01	0.01	0.04
A群溶血性レンサ球菌咽頭炎	全国	報告数	2,301	9	17	101	158	247	337	395	241	178	157
		定点当たり	0.73	0.00	0.01	0.03	0.05	0.08	0.11	0.13	0.08	0.06	0.05
	全県	報告数	93	-	-	4	7	11	14	18	7	6	6
		定点当たり	0.47	-	-	0.02	0.04	0.06	0.07	0.09	0.04	0.03	0.03
	県域	報告数	25	-	-	1	-	2	5	5	1	1	1
		定点当たり	0.36	-	-	0.01	-	0.03	0.07	0.07	0.01	0.01	0.01
感染性胃腸炎	全国	報告数	9,683	170	1,016	1,719	1,134	928	761	617	477	357	318
		定点当たり	3.09	0.05	0.32	0.55	0.36	0.30	0.24	0.20	0.15	0.11	0.10
	全県	報告数	470	5	43	67	55	44	24	33	29	18	13
		定点当たり	2.40	0.03	0.22	0.34	0.28	0.22	0.12	0.17	0.15	0.09	0.07
	県域	報告数	116	2	10	17	9	10	4	5	7	4	4
		定点当たり	1.68	0.03	0.14	0.25	0.13	0.14	0.06	0.07	0.10	0.06	0.06
水痘	全国	報告数	1,198	38	84	210	207	211	166	101	64	34	21
		定点当たり	0.38	0.01	0.03	0.07	0.07	0.07	0.05	0.03	0.02	0.01	0.01
	全県	報告数	70	3	4	9	8	9	13	8	7	4	1
		定点当たり	0.36	0.02	0.02	0.05	0.04	0.05	0.07	0.04	0.04	0.02	0.01
	県域	報告数	27	-	1	2	5	5	6	2	3	2	-
		定点当たり	0.39	-	0.01	0.03	0.07	0.07	0.09	0.03	0.04	0.03	-

インフルエンザ	定点	項目	9	10-14	15-19	20-29	30-39	40-49	50-59	60-69	70-79	80歳以上
インフルエンザ (高病原性鳥インフルエンザを除く)	全国	報告数	21	73	49	145	187	111	108	72	66	79
		定点当たり	0.00	0.01	0.01	0.03	0.04	0.02	0.02	0.01	0.01	0.01
	全県	報告数	1	2	1	1	-	3	-	1	1	1
		定点当たり	0.00	0.01	0.00	0.00	-	0.01	-	0.00	0.00	0.00
	県域	報告数	1	1	-	-	-	-	-	-	-	-
		定点当たり	0.01	0.01	-	-	-	-	-	-	-	-

小児科	定点	項目	9	10-14	15-19	20歳以上
RSウイルス感染症	全国	報告数	-	1	1	2
		定点当たり	-	0.00	0.00	0.00
	全県	報告数	-	-	-	-
		定点当たり	-	-	-	-
	県域	報告数	-	-	-	-
		定点当たり	-	-	-	-
咽頭結膜熱	全国	報告数	23	36	4	18
		定点当たり	0.01	0.01	0.00	0.01
	全県	報告数	2	2	1	4
		定点当たり	0.01	0.01	0.01	0.02
	県域	報告数	1	-	-	-
		定点当たり	0.01	-	-	-
A群溶血性レンサ球菌咽頭炎	全国	報告数	114	204	27	116
		定点当たり	0.04	0.07	0.01	0.04
	全県	報告数	7	8	-	5
		定点当たり	0.04	0.04	-	0.03
	県域	報告数	5	3	-	1
		定点当たり	0.07	0.04	-	0.01
感染性胃腸炎	全国	報告数	281	848	208	849
		定点当たり	0.09	0.27	0.07	0.27
	全県	報告数	20	46	13	60
		定点当たり	0.10	0.23	0.07	0.31
	県域	報告数	7	9	5	23
		定点当たり	0.10	0.13	0.07	0.33
水痘	全国	報告数	17	32	2	11
		定点当たり	0.01	0.01	0.00	0.00
	全県	報告数	2	2	-	-
		定点当たり	0.01	0.01	-	-
	県域	報告数	1	-	-	-
		定点当たり	0.01	-	-	-

表2 報告数・定点当たり報告数、疾病・年齢階級別  
(全県及び横浜市・川崎市・相模原市を除く県域) (その2)

2012年35週(08月27日~09月02日)

\*表2は、各保健福祉事務所からの最新の報告をもとに作成しているため、国の還元データである表1および表3の数値と一致しないことがあります。

小児科定点	項目	合計	~5か月	~11か月	1歳
手足口病	全国	報告数 2,527	20	170	636
		定点当たり 0.81	0.01	0.05	0.20
	全県	報告数 179	2	5	42
		定点当たり 0.91	0.01	0.03	0.21
	県域	報告数 51	1	2	8
		定点当たり 0.74	0.01	0.03	0.12
伝染性紅斑	全国	報告数 251	2	9	35
		定点当たり 0.08	0.00	0.00	0.01
	全県	報告数 18	-	1	8
		定点当たり 0.09	-	0.01	0.04
	県域	報告数 3	-	-	1
		定点当たり 0.04	-	-	0.01
突発性発しん	全国	報告数 2,348	61	906	1,173
		定点当たり 0.75	0.02	0.29	0.37
	全県	報告数 171	3	59	86
		定点当たり 0.87	0.02	0.30	0.44
	県域	報告数 51	1	17	25
		定点当たり 0.74	0.01	0.25	0.36
百日咳	全国	報告数 94	14	2	3
		定点当たり 0.03	0.00	0.00	0.00
	全県	報告数 5	1	1	-
		定点当たり 0.03	0.01	0.01	-
	県域	報告数 2	-	-	-
		定点当たり 0.03	-	-	-
ヘルパンギーナ	全国	報告数 3,550	32	309	975
		定点当たり 1.13	0.01	0.10	0.31
	全県	報告数 229	1	17	64
		定点当たり 1.17	0.01	0.09	0.33
	県域	報告数 85	-	6	27
		定点当たり 1.23	-	0.09	0.39
流行性耳下腺炎	全国	報告数 1,183	-	7	66
		定点当たり 0.38	-	0.00	0.02
	全県	報告数 40	-	-	1
		定点当たり 0.20	-	-	0.01
	県域	報告数 14	-	-	-
		定点当たり 0.20	-	-	-

小児科定点	項目	2	3	4	5	6	7	8	9	10-14	15-19	20歳以上	
手足口病	全国	報告数 516	385	319	192	96	45	33	26	62	6	21	
		定点当たり 0.16	0.12	0.10	0.06	0.03	0.01	0.01	0.01	0.02	0.00	0.01	
	全県	報告数 49	31	21	11	7	3	-	1	6	-	1	
		定点当たり 0.25	0.16	0.11	0.06	0.04	0.02	-	0.01	0.03	-	0.01	
	県域	報告数 12	8	9	6	3	-	-	-	2	-	-	
		定点当たり 0.17	0.12	0.13	0.09	0.04	-	-	-	0.03	-	-	
伝染性紅斑	全国	報告数 30	41	26	35	35	9	8	9	6	1	5	
		定点当たり 0.01	0.01	0.01	0.01	0.01	0.00	0.00	0.00	0.00	0.00	0.00	
	全県	報告数 1	1	2	2	2	-	-	1	6	-	1	
		定点当たり 0.01	0.01	0.01	0.01	0.01	-	-	0.01	0.03	-	0.01	
	県域	報告数 -	1	-	-	-	-	-	1	-	-	-	
		定点当たり -	0.01	-	-	-	-	-	0.01	-	-	-	
突発性発しん	全国	報告数 165	31	10	1	-	-	-	-	1	-	-	
		定点当たり 0.05	0.01	0.00	0.00	-	-	-	-	0.00	-	-	
	全県	報告数 17	5	-	-	-	-	-	-	1	-	-	
		定点当たり 0.09	0.03	-	-	-	-	-	-	0.01	-	-	
	県域	報告数 4	4	-	-	-	-	-	-	-	-	-	
		定点当たり 0.06	0.06	-	-	-	-	-	-	-	-	-	
百日咳	全国	報告数 4	8	7	4	6	2	2	6	15	4	17	
		定点当たり 0.00	0.00	0.00	0.00	0.00	0.00	0.00	0.00	0.00	0.00	0.01	
	全県	報告数 -	-	1	-	-	-	-	-	-	-	-	2
		定点当たり -	-	0.01	-	-	-	-	-	-	-	-	0.01
	県域	報告数 -	-	1	-	-	-	-	-	-	-	-	1
		定点当たり -	-	0.01	-	-	-	-	-	-	-	-	0.01
ヘルパンギーナ	全国	報告数 707	526	405	261	141	58	38	24	46	7	21	
		定点当たり 0.23	0.17	0.13	0.08	0.04	0.02	0.01	0.01	0.01	0.00	0.01	
	全県	報告数 48	45	20	13	11	2	3	3	1	1	-	
		定点当たり 0.24	0.23	0.10	0.07	0.06	0.01	0.02	0.02	0.01	0.01	-	
	県域	報告数 14	18	9	4	4	-	1	1	-	1	-	
		定点当たり 0.20	0.26	0.13	0.06	0.06	-	0.01	0.01	-	0.01	-	
流行性耳下腺炎	全国	報告数 122	144	187	197	130	74	64	53	105	9	25	
		定点当たり 0.04	0.05	0.06	0.06	0.04	0.02	0.02	0.02	0.03	0.00	0.01	
	全県	報告数 3	3	8	8	3	4	2	2	4	-	2	
		定点当たり 0.02	0.02	0.04	0.04	0.02	0.02	0.01	0.01	0.02	-	0.01	
	県域	報告数 1	-	4	3	-	3	-	-	2	-	1	
		定点当たり 0.01	-	0.06	0.04	-	0.04	-	-	0.03	-	0.01	

表2 報告数・定点当たり報告数、疾病・年齢階級別  
(全県及び横浜市・川崎市・相模原市を除く県域) (その3)

2012年35週(08月27日～09月02日)

\*表2は、各保健福祉事務所からの最新の報告をもとに作成しているため、国の還元データである表1および表3の数値と一致しないことがあります。

眼科定点	項目	合計	～5か月	～11か月	1歳	2	3	4	5	6	7	8
急性出血性結膜炎	全国	報告数	10	-	-	-	1	-	-	-	-	-
		定点当たり	0.01	-	-	-	0.00	-	-	-	-	-
	全県	報告数	1	-	-	-	-	-	-	-	-	-
		定点当たり	0.02	-	-	-	-	-	-	-	-	-
	県域	報告数	-	-	-	-	-	-	-	-	-	-
		定点当たり	-	-	-	-	-	-	-	-	-	-
流行性角結膜炎	全国	報告数	465	5	5	8	13	10	17	16	16	13
		定点当たり	0.68	0.01	0.01	0.01	0.02	0.01	0.02	0.02	0.02	0.02
	全県	報告数	41	-	1	1	1	1	2	2	1	1
		定点当たり	0.89	-	0.02	0.02	0.02	0.02	0.04	0.04	0.02	0.02
	県域	報告数	20	-	1	1	1	-	2	1	-	1
		定点当たり	1.25	-	0.06	0.06	0.06	-	0.13	0.06	-	0.06

基幹定点(週報)	項目	合計	0歳	1-4	5-9	10-14	15-19	20-24	25-29	30-34	35-39	40-44
細菌性髄膜炎	全国	報告数	13	1	1	1	1	2	1	-	-	-
		定点当たり	0.03	0.00	0.00	0.00	0.00	0.00	0.00	-	-	-
	全県	報告数	-	-	-	-	-	-	-	-	-	-
		定点当たり	-	-	-	-	-	-	-	-	-	-
	県域	報告数	-	-	-	-	-	-	-	-	-	-
		定点当たり	-	-	-	-	-	-	-	-	-	-
無菌性髄膜炎	全国	報告数	25	4	2	3	2	1	1	1	4	3
		定点当たり	0.05	0.01	0.00	0.01	0.00	0.00	0.00	0.00	0.01	0.01
	全県	報告数	1	-	1	-	-	-	-	-	-	-
		定点当たり	0.11	-	0.11	-	-	-	-	-	-	-
	県域	報告数	-	-	-	-	-	-	-	-	-	-
		定点当たり	-	-	-	-	-	-	-	-	-	-
マイコプラズマ肺炎	全国	報告数	510	10	146	170	86	18	7	16	16	9
		定点当たり	1.09	0.02	0.31	0.36	0.18	0.04	0.02	0.03	0.03	0.02
	全県	報告数	2	-	-	2	-	-	-	-	-	-
		定点当たり	0.22	-	-	0.22	-	-	-	-	-	-
	県域	報告数	1	-	-	1	-	-	-	-	-	-
		定点当たり	0.25	-	-	0.25	-	-	-	-	-	-
クラミジア肺炎 (オウム病を除く)	全国	報告数	12	-	5	2	1	1	-	-	-	1
		定点当たり	0.03	-	0.01	0.00	0.00	0.00	-	-	-	0.00
	全県	報告数	-	-	-	-	-	-	-	-	-	-
		定点当たり	-	-	-	-	-	-	-	-	-	-
	県域	報告数	-	-	-	-	-	-	-	-	-	-
		定点当たり	-	-	-	-	-	-	-	-	-	-

眼科定点	項目	9	10-14	15-19	20-29	30-39	40-49	50-59	60-69	70歳以上	
急性出血性結膜炎	全国	報告数	1	-	-	3	2	2	1	-	-
		定点当たり	0.00	-	-	0.00	0.00	0.00	0.00	-	-
	全県	報告数	-	-	-	1	-	-	-	-	-
		定点当たり	-	-	-	0.02	-	-	-	-	-
	県域	報告数	-	-	-	-	-	-	-	-	-
		定点当たり	-	-	-	-	-	-	-	-	-
流行性角結膜炎	全国	報告数	9	16	15	65	104	49	44	36	21
		定点当たり	0.01	0.02	0.02	0.10	0.15	0.07	0.06	0.05	0.03
	全県	報告数	-	1	1	4	9	2	9	4	1
		定点当たり	-	0.02	0.02	0.09	0.20	0.04	0.20	0.09	0.02
	県域	報告数	-	1	1	1	5	-	3	2	-
		定点当たり	-	0.06	0.06	0.06	0.31	-	0.19	0.13	-

基幹定点(週報)	項目	45-49	50-54	55-59	60-64	65-69	70歳以上	
細菌性髄膜炎	全国	報告数	-	-	-	2	4	
		定点当たり	-	-	-	0.00	0.01	
	全県	報告数	-	-	-	-	-	
		定点当たり	-	-	-	-	-	
	県域	報告数	-	-	-	-	-	
		定点当たり	-	-	-	-	-	
無菌性髄膜炎	全国	報告数	-	1	-	-	1	
		定点当たり	-	0.00	-	-	0.00	
	全県	報告数	-	-	-	-	-	
		定点当たり	-	-	-	-	-	
	県域	報告数	-	-	-	-	-	
		定点当たり	-	-	-	-	-	
マイコプラズマ肺炎	全国	報告数	3	1	2	2	15	
		定点当たり	0.01	0.00	0.00	0.00	0.00	0.03
	全県	報告数	-	-	-	-	-	-
		定点当たり	-	-	-	-	-	-
	県域	報告数	-	-	-	-	-	-
		定点当たり	-	-	-	-	-	-
クラミジア肺炎 (オウム病を除く)	全国	報告数	-	1	-	1	-	
		定点当たり	-	0.00	-	0.00	-	
	全県	報告数	-	-	-	-	-	
		定点当たり	-	-	-	-	-	
	県域	報告数	-	-	-	-	-	
		定点当たり	-	-	-	-	-	

表3 5週前～今週の推移 (その1)  
 (全県及び横浜市・川崎市・相模原市を除く県域)

2012年35週(08月27日～09月02日)

疾病名	項目		5週前	4週前	3週前	2週前	1週前	今週
			30週	31週	32週	33週	34週	35週
			(07月23日 ～07月29 日)	(07月30日 ～08月05 日)	(08月06日 ～08月12 日)	(08月13日 ～08月19 日)	(08月20日 ～08月26 日)	(08月27日 ～09月02 日)
インフルエンザ (高病原性鳥インフルエンザを除く)	全県	報告数	6	7	21	2	4	13
		定点当たり	0.02	0.02	0.08	0.01	0.01	0.04
	県域	報告数	1	7	12	-	3	3
		定点当たり	0.01	0.06	0.11	-	0.03	0.03
RSウイルス 感染症	全県	報告数	28	44	33	15	31	38
		定点当たり	0.14	0.22	0.19	0.09	0.16	0.19
	県域	報告数	9	12	19	5	9	5
		定点当たり	0.12	0.17	0.28	0.08	0.13	0.07
咽頭結膜熱	全県	報告数	143	121	88	47	73	58
		定点当たり	0.71	0.61	0.50	0.29	0.38	0.30
	県域	報告数	56	44	47	16	31	22
		定点当たり	0.77	0.61	0.68	0.26	0.46	0.32
A群溶血性レンサ球菌咽頭炎	全県	報告数	169	135	100	46	105	93
		定点当たり	0.84	0.69	0.57	0.29	0.55	0.47
	県域	報告数	64	37	37	9	34	25
		定点当たり	0.88	0.51	0.54	0.15	0.50	0.36
感染性胃腸炎	全県	報告数	671	549	443	298	432	470
		定点当たり	3.32	2.79	2.53	1.85	2.25	2.40
	県域	報告数	195	159	154	109	124	116
		定点当たり	2.67	2.21	2.23	1.79	1.82	1.68
水痘	全県	報告数	182	94	120	77	106	70
		定点当たり	0.90	0.48	0.69	0.48	0.55	0.36
	県域	報告数	82	38	56	35	41	27
		定点当たり	1.12	0.53	0.81	0.57	0.60	0.39
手足口病	全県	報告数	251	224	183	100	108	179
		定点当たり	1.24	1.14	1.05	0.62	0.56	0.91
	県域	報告数	91	67	57	28	34	51
		定点当たり	1.25	0.93	0.83	0.46	0.50	0.74
伝染性紅斑	全県	報告数	38	37	20	6	31	18
		定点当たり	0.19	0.19	0.11	0.04	0.16	0.09
	県域	報告数	12	12	1	1	5	3
		定点当たり	0.16	0.17	0.01	0.02	0.07	0.04
突発性発しん	全県	報告数	158	132	112	92	116	171
		定点当たり	0.78	0.67	0.64	0.57	0.60	0.87
	県域	報告数	60	43	42	30	31	51
		定点当たり	0.82	0.60	0.61	0.49	0.46	0.74

表3 5週前～今週の推移 (その2)  
(全県及び横浜市・川崎市・相模原市を除く県域)

2012年35週(08月27日～09月02日)

疾病名	項目		5週前	4週前	3週前	2週前	1週前	今週
			30週	31週	32週	33週	34週	35週
			(07月23日 ～07月29 日)	(07月30日 ～08月05 日)	(08月06日 ～08月12 日)	(08月13日 ～08月19 日)	(08月20日 ～08月26 日)	(08月27日 ～09月02 日)
百日咳	全県	報告数	4	2	3	3	2	5
		定点当たり	0.02	0.01	0.02	0.02	0.01	0.03
	県域	報告数	1	2	2	2	1	2
		定点当たり	0.01	0.03	0.03	0.03	0.01	0.03
ヘルパンギーナ	全県	報告数	1,287	993	560	244	240	229
		定点当たり	6.37	5.04	3.20	1.52	1.25	1.17
	県域	報告数	495	364	214	82	88	85
		定点当たり	6.78	5.06	3.10	1.34	1.29	1.23
流行性耳下腺炎	全県	報告数	72	65	77	29	43	40
		定点当たり	0.36	0.33	0.44	0.18	0.22	0.20
	県域	報告数	41	30	37	11	15	14
		定点当たり	0.56	0.42	0.54	0.18	0.22	0.20
急性出血性結膜炎	全県	報告数	2	-	-	-	2	1
		定点当たり	0.05	-	-	-	0.05	0.02
	県域	報告数	2	-	-	-	-	-
		定点当たり	0.13	-	-	-	-	-
流行性角結膜炎	全県	報告数	40	51	29	35	44	41
		定点当たり	0.91	1.13	0.97	0.92	1.00	0.89
	県域	報告数	24	25	12	18	22	20
		定点当たり	1.50	1.56	0.80	1.50	1.38	1.25
細菌性髄膜炎	全県	報告数	-	-	-	-	-	-
		定点当たり	-	-	-	-	-	-
	県域	報告数	-	-	-	-	-	-
		定点当たり	-	-	-	-	-	-
無菌性髄膜炎	全県	報告数	1	3	-	1	2	1
		定点当たり	0.13	0.38	-	0.14	0.25	0.11
	県域	報告数	-	1	-	1	-	-
		定点当たり	-	0.25	-	0.25	-	-
マイコプラズマ肺炎	全県	報告数	7	5	4	5	4	2
		定点当たり	0.88	0.63	0.44	0.71	0.50	0.22
	県域	報告数	2	4	1	4	4	1
		定点当たり	0.50	1.00	0.25	1.00	1.00	0.25
クラミジア肺炎 (オウム病を除く)	全県	報告数	-	-	-	-	-	-
		定点当たり	-	-	-	-	-	-
	県域	報告数	-	-	-	-	-	-
		定点当たり	-	-	-	-	-	-