



神奈川県感染症発生情報（34週報）

（8月20日～8月26日）

<http://www.eiken.pref.kanagawa.jp/>

平成24年・34週(8月20日～8月26日)



今週の注目感染症 ～風しん～ 神奈川県では第34週に8例の報告があり、第1週から第34週までの累積報告数は122例（10歳未満8例、10歳代18例、20歳以上96例）です。風しんは、風しんウイルスによる感染症で、感染から14～21日間の潜伏期間ののち、発熱、発疹、リンパ節腫脹などの症状がみられます。風しんワクチンで予防できますが、妊娠中の方は接種することはできません。予防のために、麻しん・風しんワクチンの対象の方は、早めに接種するようにしましょう。

～腸管出血性大腸菌感染症～ 神奈川県では、第34週に5例の報告があり、第1週～第34週の累積報告数は86例となっています。腸管出血性大腸菌感染症は、ベロ毒素を産生する腸管出血性大腸菌に感染することで発症し、頻回な水様便や血便、腹痛、おう吐などがみられ、溶血性尿毒症症候群（HUS）や中枢神経合併症を合併して、重症化することもあります。汚染された食品からの経口感染が多いですが、感染者の便を介しても感染します。予防のために、汚染される可能性のある食品は十分に加熱し、調理器具の消毒・殺菌などに注意しましょう。トイレの後、食事の前などは、石鹸と流水で十分な手洗いを心がけましょう。

今週の全数把握対象疾患

（当該週の国による集計及び各保健福祉事務所からの報告をもとに期日を決めて集計しているため、集計数が前後することがあります。）

分類	対象疾患	内訳			神奈川県	
		県域	横浜市	川崎市		相模原市
二類	結核	13	11	9	3	36
三類	腸管出血性大腸菌感染症	1	4			5
四類	デング熱		2			2
	レプトスピラ症		1			1
五類	急性脳炎		2			2
	後天性免疫不全症候群			1		1
	風しん		6	2		8
	麻しん	2				2

全数把握対象疾患情報

結核36例：病型は肺結核19例、肺結核及び腎結核1例、結核性胸膜炎2例、右胸膜炎1例、リンパ節結核1例、無症状病原体保有者12例、年齢群は10歳未満2例、20歳代5例、30歳代2例、40歳代7例、50歳代1例、60歳代7例、70歳代6例、80歳代6例

腸管出血性大腸菌感染症5例（うち有症状者4例）：年齢群は10歳未満1例、10歳代2例、40歳代1例、50歳代1例、血清型・毒素型は O157VT1VT2 3例、O103VT1 1例、O不明VT2 1例、推定感染地域は神奈川県1例、埼玉県1例、都道府県不明3例

デング熱2例：年齢群は50歳代2例、推定感染地域はインド1例、タイ1例

レプトスピラ症1例：年齢群は20歳代、推定感染地域はラオス

急性脳炎2例：年齢群は10歳未満2例、病原体は不明2例、推定感染地域は神奈川県2例

後天性免疫不全症候群1例：年齢群は40歳代、病型は無症候性キャリア、推定感染経路は同性間性的接触、推定感染地域は不明

風しん8例：年齢群は10歳未満1例、10歳代2例、20歳代2例、30歳代2例、50歳代1例、病型は検査診断例4例、臨床診断例4例、推定感染地域は神奈川県3例、東京都1例、都道府県不明4例、ワクチン接種歴は1回接種あり2例、2回接種あり1例、不明5例

麻しん2例：年齢群は20歳代1例、40歳代1例、病型は麻しん（臨床診断例）2例、推定感染地域は神奈川県2例、ワクチン接種歴はなし1例、不明1例

今週の定点把握対象疾患

- ・咽頭結膜熱の報告数が、三崎（定点当たり5.50）保健福祉事務所管内で多くなっています。
- ・マイコプラズマ肺炎の報告数が、神奈川県（定点当たり0.50）で多くなっています。

神奈川県感染症情報センター

神奈川県衛生研究所 企画情報部 衛生情報課

TEL:0467-83-4400(代表)

FAX:0467-89-5211(企画情報部)

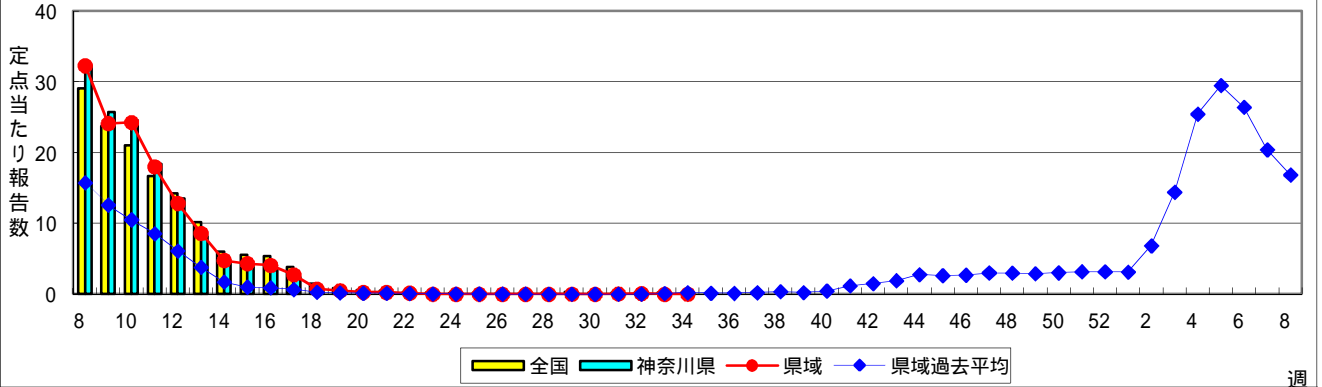
感染症発生動向調査事業は「感染症の予防及び感染症の患者に対する医療に関する法律」によって行われています。

* 県域とは、神奈川県内の市町村のうち横浜市、川崎市、相模原市を除いた地域です。

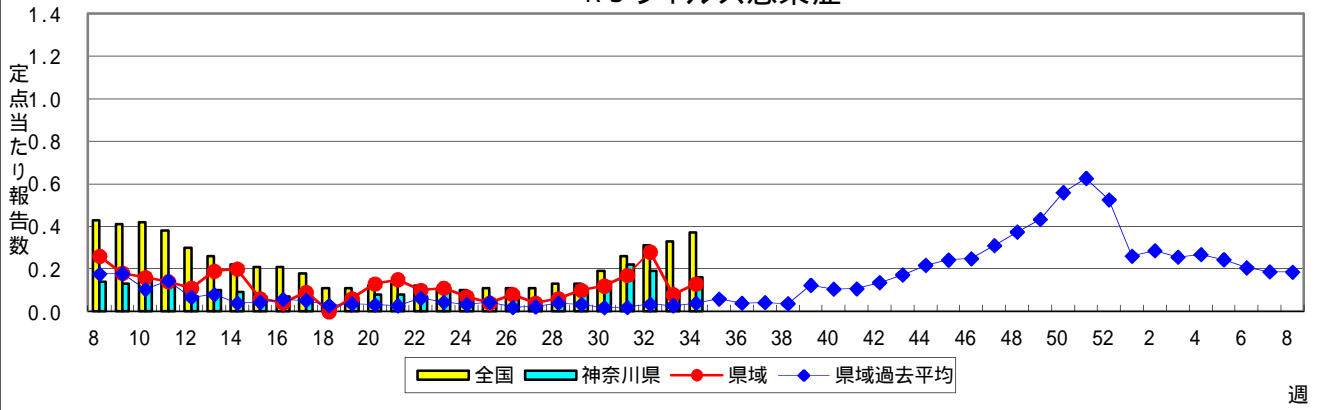
感染症発生動向調査:週報対象疾患の時系列グラフ

疾患名の括弧書きは、一般名称であり、正式名称ではありません。
 神奈川県&県域(横浜市・川崎市・相模原市を除く)のデータです。

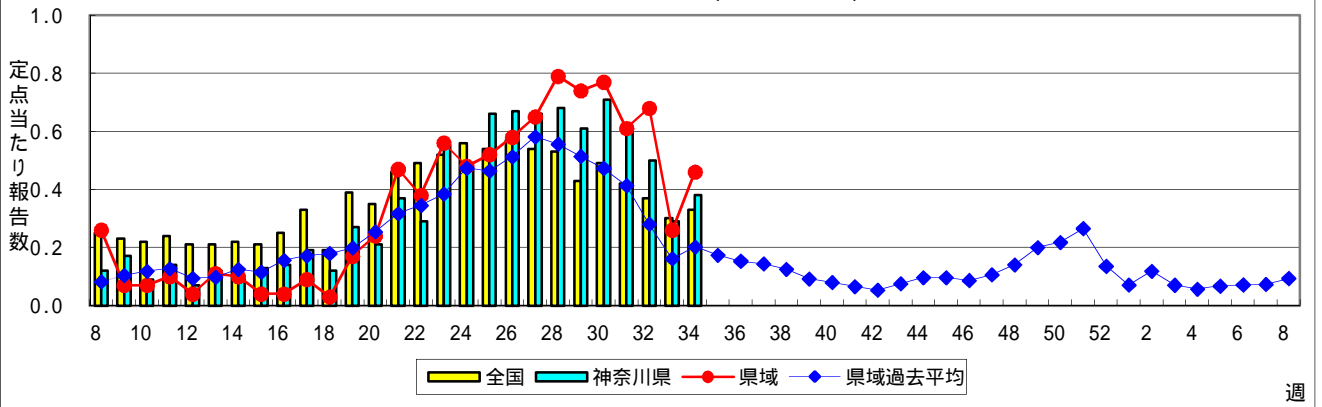
インフルエンザ(高病原性鳥インフルエンザを除く)



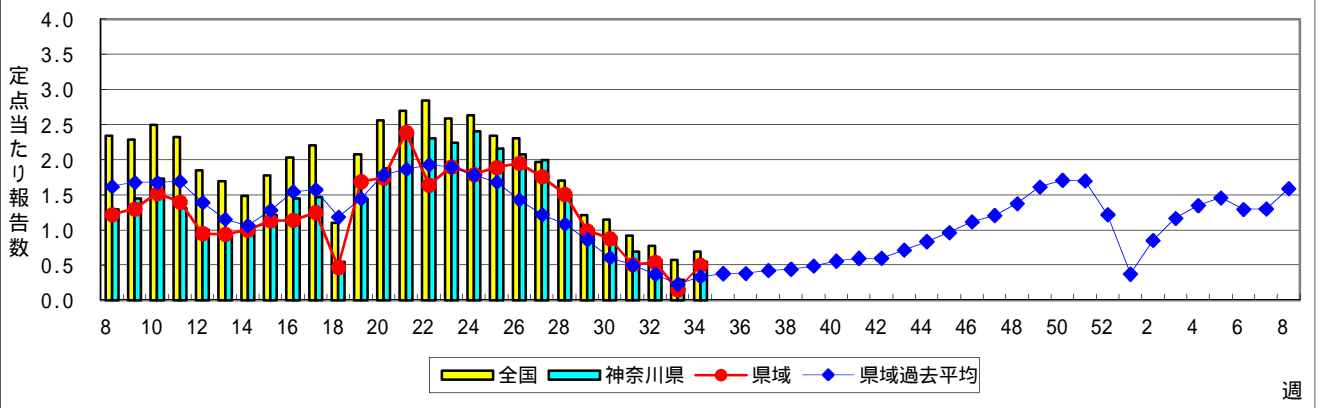
RSウイルス感染症



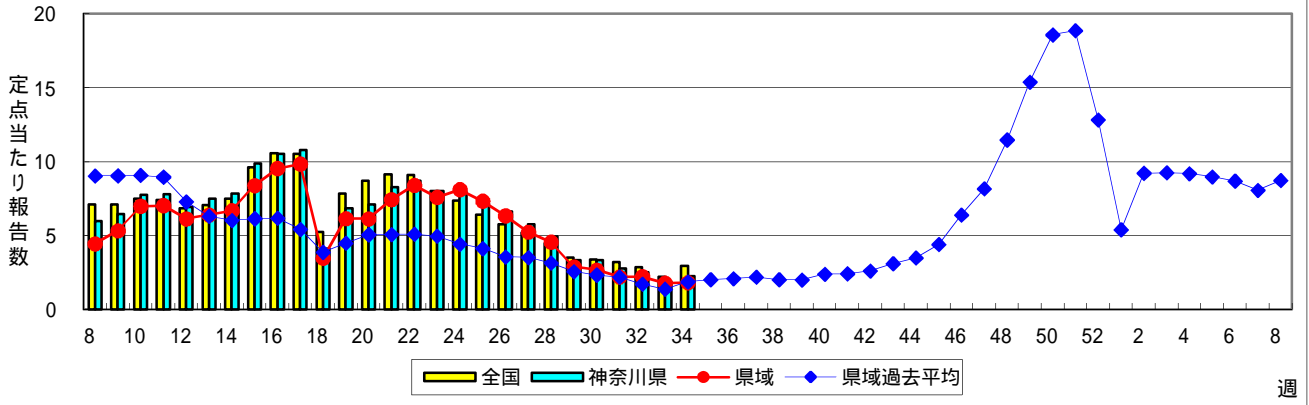
咽頭結膜熱(プール熱)



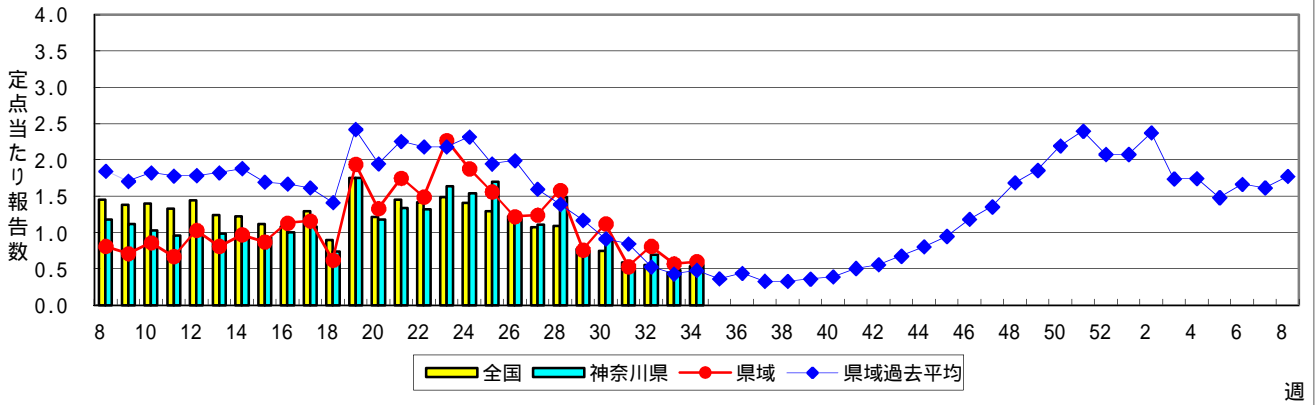
A群溶血性レンサ球菌咽頭炎



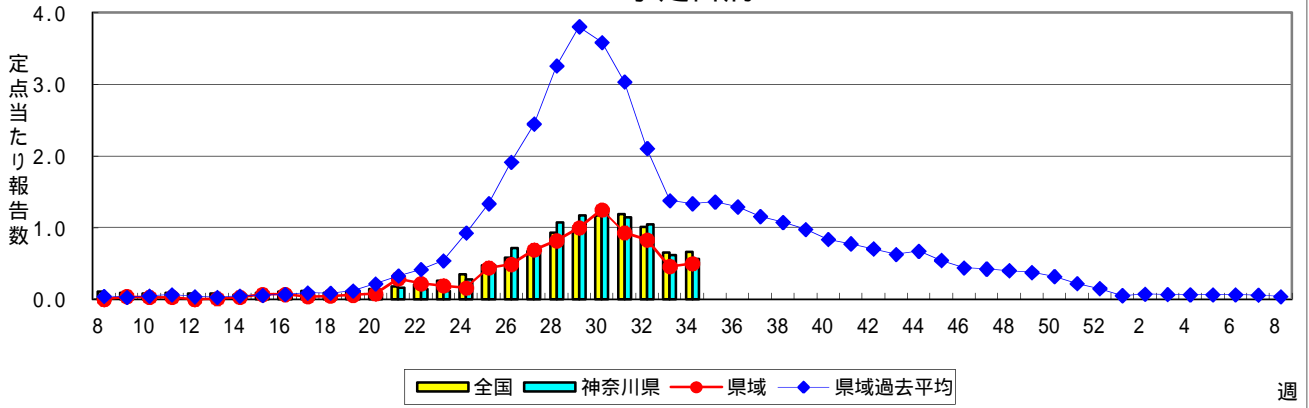
感染性胃腸炎



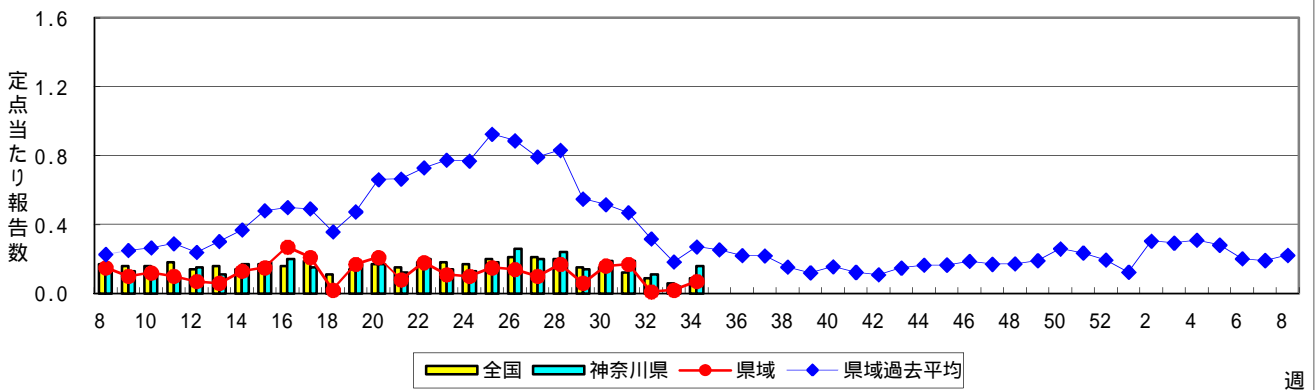
水痘(水ぼうそう)



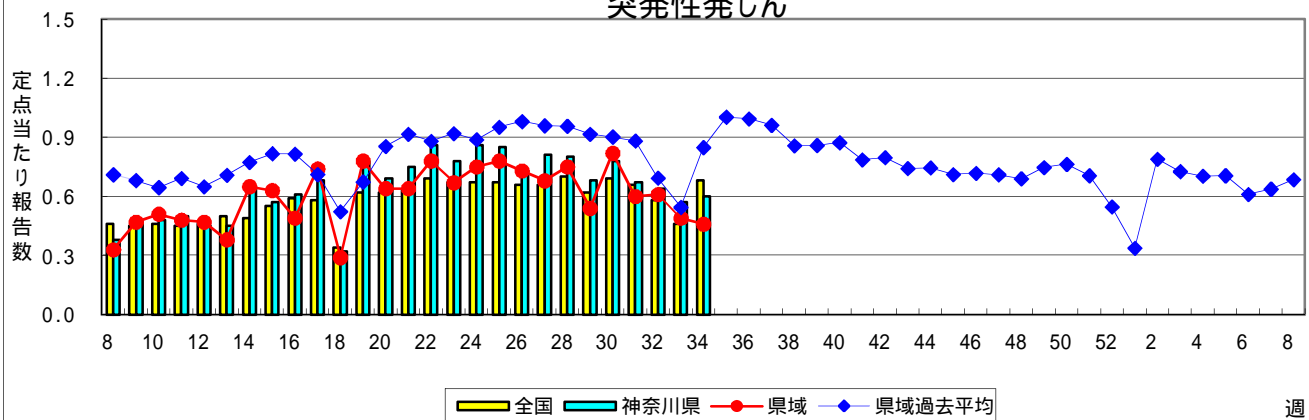
手足口病



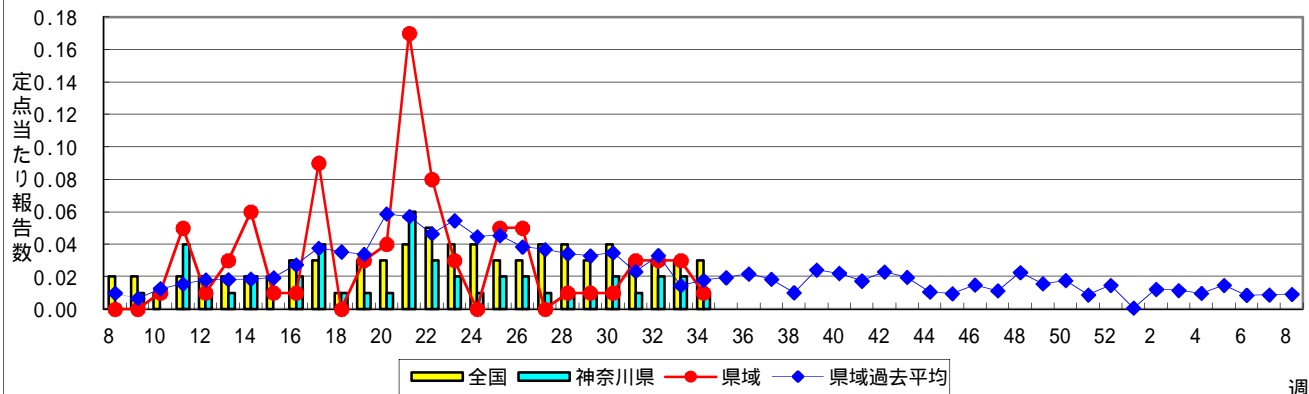
伝染性紅斑(リンゴ病)



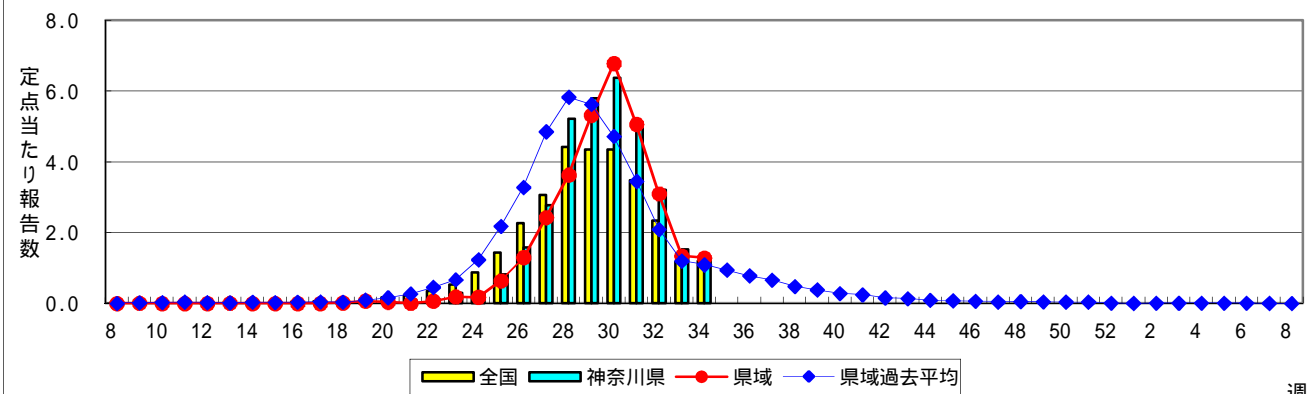
突発性発しん



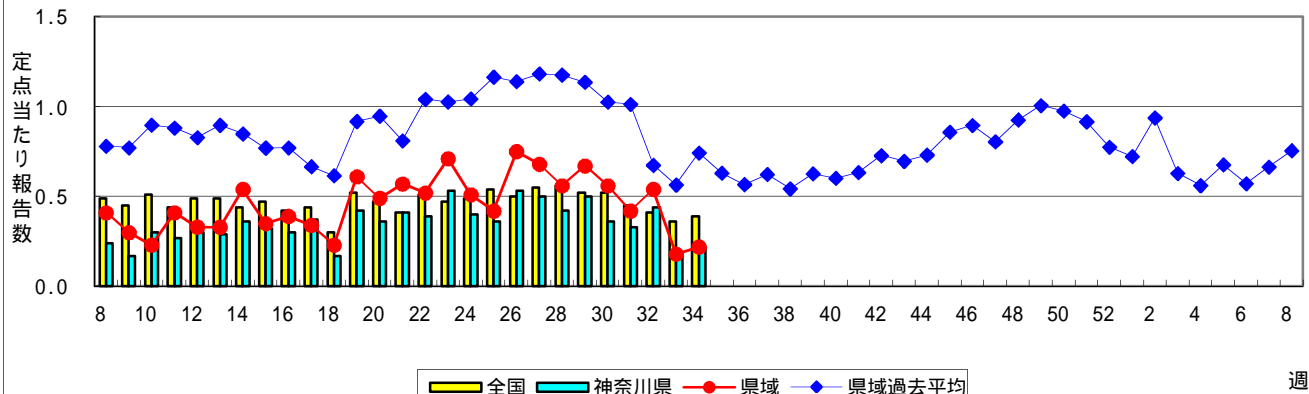
百日咳



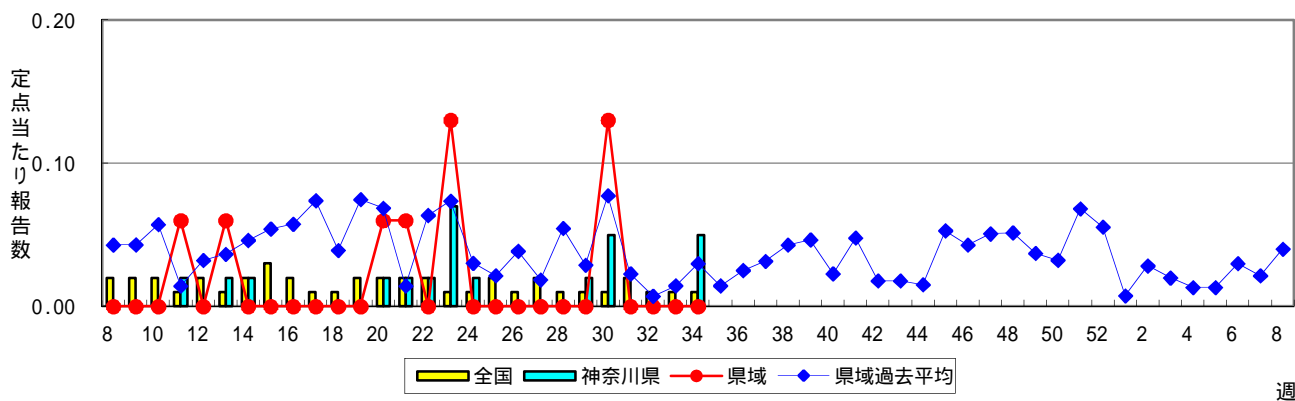
ヘルパンギーナ



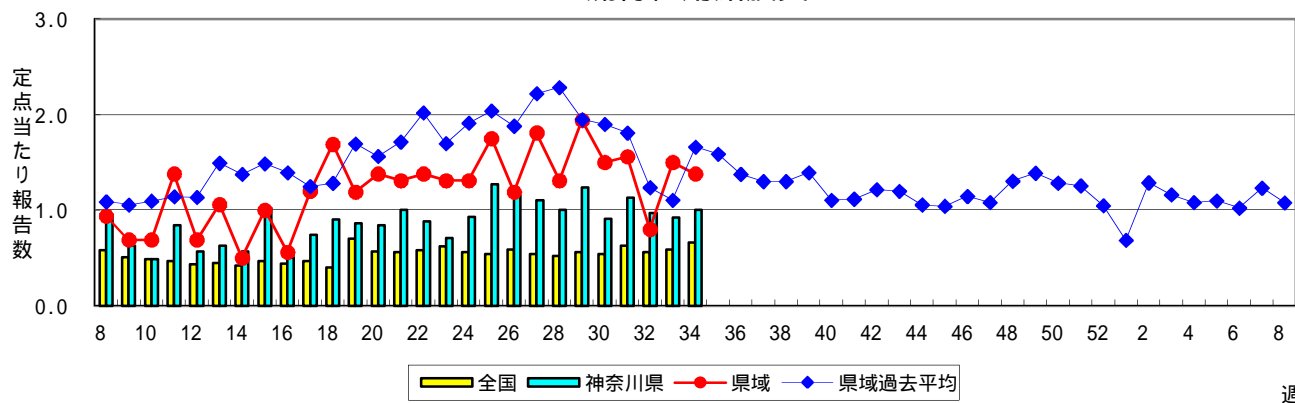
流行性耳下腺炎(おたふくかぜ)



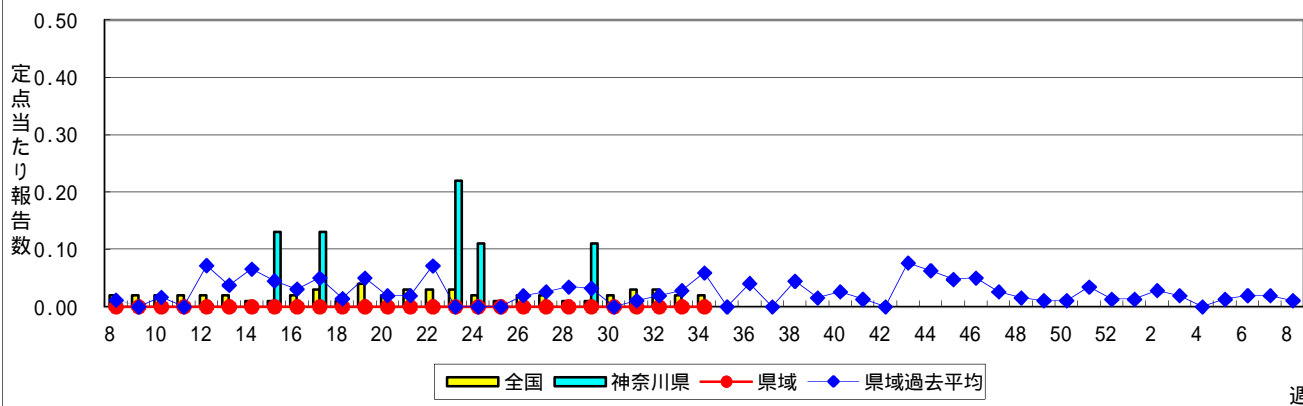
急性出血性結膜炎



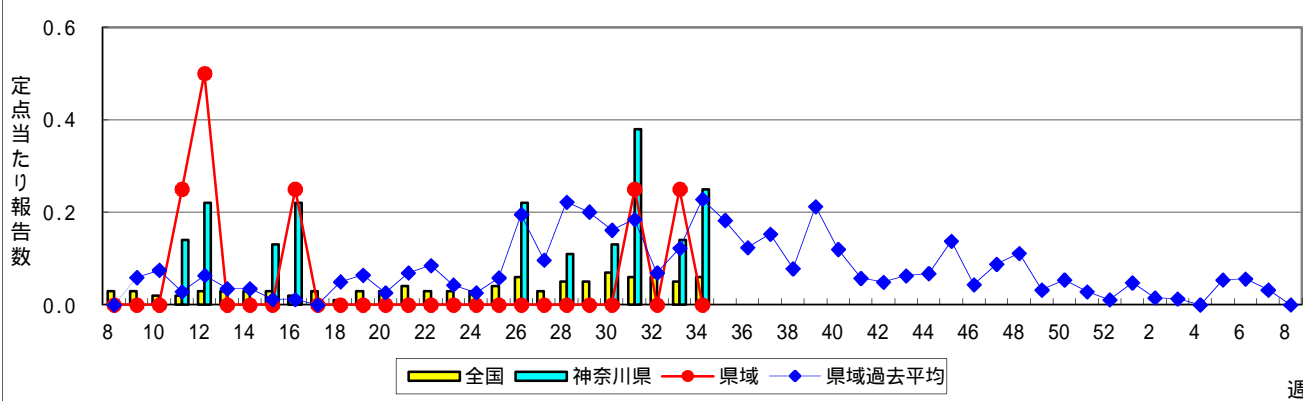
流行性角結膜炎



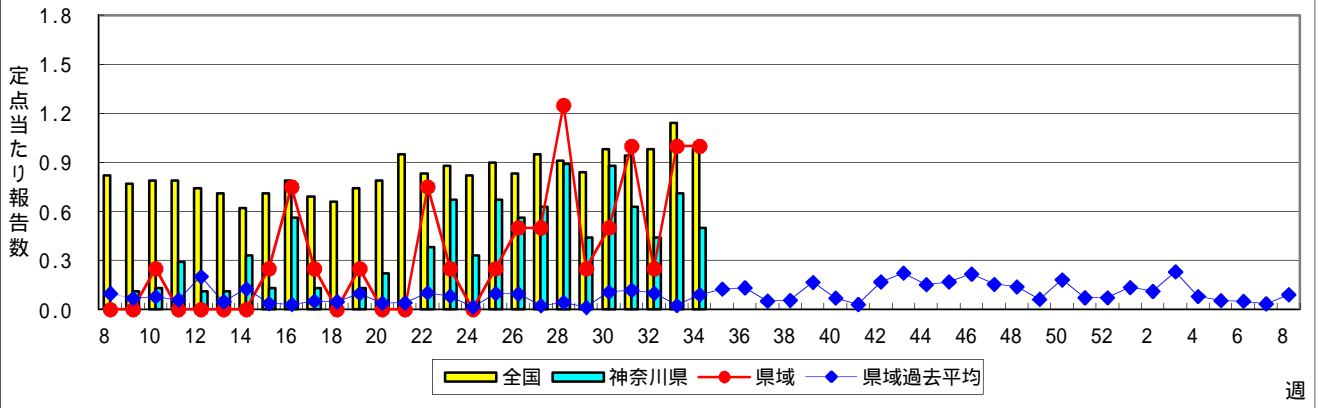
細菌性髄膜炎



無菌性髄膜炎



マイコプラズマ肺炎



クラミジア肺炎(オウム病を除く)

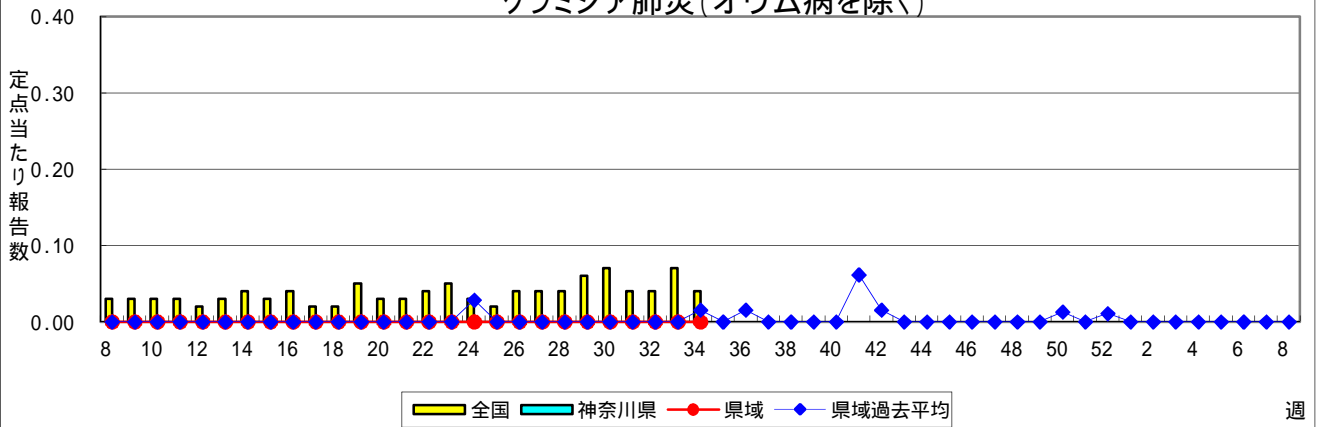


表1 報告数・定点当たり報告数 疾病、政令市・保健所別 (その1)

2012年34週(08月20日～08月26日)

神奈川県	インフルエンザ (高病原性鳥インフルエンザを 除く)		RSウイルス感染症		咽頭結膜熱		A群溶血性レンサ球菌 咽頭炎		感染性胃腸炎	
	報告数	定点当たり	報告数	定点当たり	報告数	定点当たり	報告数	定点当たり	報告数	定点当たり
全県	4	0.01	31	0.16	73	0.38	105	0.55	432	2.25
横浜市	-	-	19	0.24	23	0.29	32	0.41	138	1.75
川崎市	-	-	3	0.09	14	0.44	33	1.03	116	3.63
相模原市	1	0.05	-	-	5	0.38	6	0.46	54	4.15
県域 <small>(横浜市、川崎市、相模原市を除く)</small>	3	0.03	9	0.13	31	0.46	34	0.50	124	1.82
横須賀市	-	-	3	0.38	-	-	3	0.38	5	0.63
藤沢市	1	0.07	-	-	8	0.89	3	0.33	22	2.44
平塚	-	-	-	-	1	0.17	1	0.17	1	0.17
鎌倉	-	-	2	0.40	1	0.20	6	1.20	26	5.20
小田原	-	-	-	-	2	0.40	5	1.00	8	1.60
三崎	-	-	-	-	11	5.50	1	0.50	2	1.00
厚木	2	0.13	4	0.40	7	0.70	5	0.50	28	2.80
足柄上	-	-	-	-	-	-	-	-	5	1.67
秦野	-	-	-	-	-	-	3	0.50	4	0.67
大和	-	-	-	-	1	0.14	4	0.57	15	2.14
茅ヶ崎	-	-	-	-	-	-	3	0.43	8	1.14

神奈川県	水痘		手足口病		伝染性紅斑		突発性発しん		百日咳	
	報告数	定点当たり	報告数	定点当たり	報告数	定点当たり	報告数	定点当たり	報告数	定点当たり
全県	106	0.55	108	0.56	31	0.16	116	0.60	2	0.01
横浜市	38	0.48	47	0.59	10	0.13	41	0.52	1	0.01
川崎市	23	0.72	21	0.66	8	0.25	39	1.22	-	-
相模原市	4	0.31	6	0.46	8	0.62	5	0.38	-	-
県域 <small>(横浜市、川崎市、相模原市を除く)</small>	41	0.60	34	0.50	5	0.07	31	0.46	1	0.01
横須賀市	4	0.50	6	0.75	-	-	1	0.13	-	-
藤沢市	5	0.56	11	1.22	1	0.11	7	0.78	1	0.11
平塚	9	1.50	-	-	1	0.17	4	0.67	-	-
鎌倉	3	0.60	1	0.20	-	-	1	0.20	-	-
小田原	3	0.60	2	0.40	-	-	2	0.40	-	-
三崎	1	0.50	-	-	-	-	1	0.50	-	-
厚木	8	0.80	6	0.60	1	0.10	10	1.00	-	-
足柄上	-	-	2	0.67	-	-	-	-	-	-
秦野	2	0.33	2	0.33	-	-	-	-	-	-
大和	2	0.29	1	0.14	-	-	1	0.14	-	-
茅ヶ崎	4	0.57	3	0.43	2	0.29	4	0.57	-	-

神奈川県	ヘルパンギーナ		流行性耳下腺炎		急性出血性結膜炎		流行性角結膜炎		細菌性髄膜炎	
	報告数	定点当たり	報告数	定点当たり	報告数	定点当たり	報告数	定点当たり	報告数	定点当たり
全県	240	1.25	43	0.22	2	0.05	44	1.00	-	-
横浜市	72	0.91	18	0.23	2	2.00	12	0.71	-	-
川崎市	69	2.16	6	0.19	-	-	6	0.86	-	-
相模原市	11	0.85	4	0.31	-	-	4	1.00	-	-
県域 <small>(横浜市、川崎市、相模原市を除く)</small>	88	1.29	15	0.22	-	-	22	1.38	-	-
横須賀市	10	1.25	1	0.13	-	-	6	3.00	-	-
藤沢市	15	1.67	-	-	-	-	-	-	-	-
平塚	9	1.50	2	0.33	-	-	-	-	-	-
鎌倉	8	1.60	-	-	-	-	-	-
小田原	11	2.20	-	-	-	-	2	2.00
三崎	1	0.50	-	-
厚木	8	0.80	5	0.50	-	-	12	4.00	-	-
足柄上	2	0.67	-	-
秦野	13	2.17	1	0.17	-	-	1	1.00
大和	3	0.43	5	0.71	-	-	-	-
茅ヶ崎	8	1.14	1	0.14	-	-	1	0.50

表1 報告数・定点当たり報告数 疾病、政令市・保健所別 (その2)

2012年34週(08月20日～08月26日)

神奈川県	無菌性髄膜炎		マイコプラズマ肺炎		クラミジア肺炎 (オウム病を除く)	
	報告数	定点当たり	報告数	定点当たり	報告数	定点当たり
全県	2	0.25	4	0.50	-	-
横浜市	2	2.00	-	-	-	-
川崎市	-	-	-	-	-	-
相模原市	-	-	-	-	-	-
県域 <small>(横浜、川崎、相模原を除く)</small>	-	-	4	1.00	-	-
横須賀市	-	-	-	-	-	-
藤沢市	-	-	4	4.00	-	-
平塚	-	-	-	-	-	-
鎌倉
小田原
三崎
厚木	-	-	-	-	-	-
足柄上
秦野
大和
茅ヶ崎

表2 報告数・定点当たり報告数、疾病・年齢階級別
(全県及び横浜市・川崎市・相模原市を除く県域) (その1)

2012年34週(08月20日～08月26日)

*表2は、各保健福祉事務所からの最新の報告をもとに作成しているため、国の還元データである表1および表3の数値と一致しないことがあります。

インフルエンザ	定点	項目	合計	～5か月	～11か月	1歳	2	3	4	5	6	7	8	
インフルエンザ (高病原性鳥インフルエンザを除く)	全国	報告数	1,090	10	9	37	31	58	55	39	19	20	14	
		定点当たり	0.22	0.00	0.00	0.01	0.01	0.01	0.01	0.01	0.00	0.00	0.00	
	全県	報告数	4	-	-	-	-	-	-	-	1	-	-	-
		定点当たり	0.01	-	-	-	-	-	-	-	0.00	-	-	-
	県域	報告数	3	-	-	-	-	-	-	-	-	-	-	-
		定点当たり	0.03	-	-	-	-	-	-	-	-	-	-	-

小児科	定点	項目	合計	～5か月	～11か月	1歳	2	3	4	5	6	7	8
RSウイルス感染症	全国	報告数	1,164	227	279	436	140	45	23	5	4	2	2
		定点当たり	0.37	0.07	0.09	0.14	0.04	0.01	0.01	0.00	0.00	0.00	0.00
	全県	報告数	31	3	10	13	2	1	2	-	-	-	-
		定点当たり	0.16	0.02	0.05	0.07	0.01	0.01	0.01	-	-	-	-
	県域	報告数	9	-	2	5	2	-	-	-	-	-	-
		定点当たり	0.13	-	0.03	0.07	0.03	-	-	-	-	-	-
咽頭結膜熱	全国	報告数	1,035	12	37	193	136	153	130	110	77	48	31
		定点当たり	0.33	0.00	0.01	0.06	0.04	0.05	0.04	0.04	0.02	0.02	0.01
	全県	報告数	73	1	1	11	7	6	12	12	8	7	2
		定点当たり	0.38	0.01	0.01	0.06	0.04	0.03	0.06	0.06	0.04	0.04	0.01
	県域	報告数	31	-	1	3	3	1	6	6	4	2	2
		定点当たり	0.46	-	0.01	0.04	0.04	0.01	0.09	0.09	0.06	0.03	0.03
A群溶血性レンサ球菌咽頭炎	全国	報告数	2,160	2	21	111	123	215	305	326	236	172	150
		定点当たり	0.69	0.00	0.01	0.04	0.04	0.07	0.10	0.10	0.08	0.06	0.05
	全県	報告数	105	-	-	3	3	10	17	20	11	9	13
		定点当たり	0.55	-	-	0.02	0.02	0.05	0.09	0.10	0.06	0.05	0.07
	県域	報告数	34	-	-	2	1	2	4	4	3	2	7
		定点当たり	0.50	-	-	0.03	0.01	0.03	0.06	0.06	0.04	0.03	0.10
感染性胃腸炎	全国	報告数	9,148	177	947	1,490	1,077	833	706	602	421	390	311
		定点当たり	2.94	0.06	0.30	0.48	0.35	0.27	0.23	0.19	0.14	0.13	0.10
	全県	報告数	432	7	37	81	58	40	30	28	19	18	12
		定点当たり	2.25	0.04	0.19	0.42	0.30	0.21	0.16	0.15	0.10	0.09	0.06
	県域	報告数	124	1	8	12	16	12	8	7	10	7	4
		定点当たり	1.82	0.01	0.12	0.18	0.24	0.18	0.12	0.10	0.15	0.10	0.06
水痘	全国	報告数	1,653	26	88	260	306	277	275	202	90	49	18
		定点当たり	0.53	0.01	0.03	0.08	0.10	0.09	0.09	0.06	0.03	0.02	0.01
	全県	報告数	106	1	5	19	17	21	11	17	6	4	1
		定点当たり	0.55	0.01	0.03	0.10	0.09	0.11	0.06	0.09	0.03	0.02	0.01
	県域	報告数	41	-	4	8	10	5	4	4	2	2	-
		定点当たり	0.60	-	0.06	0.12	0.15	0.07	0.06	0.06	0.03	0.03	-

インフルエンザ	定点	項目	9	10-14	15-19	20-29	30-39	40-49	50-59	60-69	70-79	80歳以上
インフルエンザ (高病原性鳥インフルエンザを除く)	全国	報告数	17	90	37	134	149	94	94	58	56	69
		定点当たり	0.00	0.02	0.01	0.03	0.03	0.02	0.02	0.01	0.01	0.01
	全県	報告数	-	1	-	-	1	1	-	-	-	-
		定点当たり	-	0.00	-	-	0.00	0.00	-	-	-	-
	県域	報告数	-	1	-	-	1	1	-	-	-	-
		定点当たり	-	0.01	-	-	0.01	0.01	-	-	-	-

小児科	定点	項目	9	10-14	15-19	20歳以上
RSウイルス感染症	全国	報告数	1	-	-	-
		定点当たり	0.00	-	-	-
	全県	報告数	-	-	-	-
		定点当たり	-	-	-	-
	県域	報告数	-	-	-	-
		定点当たり	-	-	-	-
咽頭結膜熱	全国	報告数	29	51	6	22
		定点当たり	0.01	0.02	0.00	0.01
	全県	報告数	-	4	-	2
		定点当たり	-	0.02	-	0.01
	県域	報告数	-	3	-	-
		定点当たり	-	0.04	-	-
A群溶血性レンサ球菌咽頭炎	全国	報告数	138	203	22	136
		定点当たり	0.04	0.07	0.01	0.04
	全県	報告数	3	10	1	5
		定点当たり	0.02	0.05	0.01	0.03
	県域	報告数	2	5	-	2
		定点当たり	0.03	0.07	-	0.03
感染性胃腸炎	全国	報告数	280	838	186	890
		定点当たり	0.09	0.27	0.06	0.29
	全県	報告数	10	37	6	49
		定点当たり	0.05	0.19	0.03	0.26
	県域	報告数	6	15	3	15
		定点当たり	0.09	0.22	0.04	0.22
水痘	全国	報告数	19	26	3	14
		定点当たり	0.01	0.01	0.00	0.00
	全県	報告数	-	2	-	2
		定点当たり	-	0.01	-	0.01
	県域	報告数	-	1	-	1
		定点当たり	-	0.01	-	0.01

表2 報告数・定点当たり報告数、疾病・年齢階級別
(全県及び横浜市・川崎市・相模原市を除く県域) (その2)

2012年34週(08月20日～08月26日)

*表2は、各保健福祉事務所からの最新の報告をもとに作成しているため、国の還元データである表1および表3の数値と一致しないことがあります。

小児科定点	項目	合計	～5か月	～11か月	1歳
手足口病	全国	2,041	21	159	505
	報告数	0.66	0.01	0.05	0.16
	定点当たり	108	-	7	27
	全県	0.56	-	0.04	0.14
	報告数	34	-	4	7
	定点当たり	0.50	-	0.06	0.10
伝染性紅斑	全国	267	2	14	29
	報告数	0.09	0.00	0.00	0.01
	定点当たり	31	1	1	1
	全県	0.16	0.01	0.01	0.01
	報告数	5	-	1	-
	定点当たり	0.07	-	0.01	-
突発性発しん	全国	2,117	63	826	1,018
	報告数	0.68	0.02	0.27	0.33
	定点当たり	116	-	35	68
	全県	0.60	-	0.18	0.35
	報告数	31	-	12	16
	定点当たり	0.46	-	0.18	0.24
百日咳	全国	91	5	3	11
	報告数	0.03	0.00	0.00	0.00
	定点当たり	2	-	-	-
	全県	0.01	-	-	-
	報告数	1	-	-	-
	定点当たり	0.01	-	-	-
ヘルパンギーナ	全国	3,754	32	330	1,085
	報告数	1.20	0.01	0.11	0.35
	定点当たり	240	2	21	58
	全県	1.25	0.01	0.11	0.30
	報告数	88	1	11	18
	定点当たり	1.29	0.01	0.16	0.26
流行性耳下腺炎	全国	1,200	2	10	63
	報告数	0.39	0.00	0.00	0.02
	定点当たり	43	-	-	2
	全県	0.22	-	-	0.01
	報告数	15	-	-	1
	定点当たり	0.22	-	-	0.01

小児科定点	項目	2	3	4	5	6	7	8	9	10-14	15-19	20歳以上	
手足口病	全国	408	294	223	148	90	46	39	31	57	5	15	
	報告数	0.13	0.09	0.07	0.05	0.03	0.01	0.01	0.01	0.02	0.00	0.00	
	定点当たり	20	21	10	7	4	3	5	-	1	-	3	
	全県	0.10	0.11	0.05	0.04	0.02	0.02	0.03	-	0.01	-	0.02	
	報告数	7	3	4	3	2	1	3	-	-	-	-	
	定点当たり	0.10	0.04	0.06	0.04	0.03	0.01	0.04	-	-	-	-	
伝染性紅斑	全国	26	36	42	47	20	16	10	8	9	-	8	
	報告数	0.01	0.01	0.01	0.02	0.01	0.01	0.00	0.00	0.00	-	0.00	
	定点当たり	2	3	6	4	6	3	1	-	1	-	3	
	全県	0.01	0.02	0.03	0.02	0.03	0.02	0.01	-	0.01	-	0.02	
	報告数	1	-	-	-	1	-	1	1	-	-	-	
	定点当たり	0.01	-	-	-	0.01	-	0.01	0.01	-	-	-	
突発性発しん	全国	166	34	5	3	1	-	1	-	-	-	-	
	報告数	0.05	0.01	0.00	0.00	0.00	-	0.00	-	-	-	-	
	定点当たり	12	1	-	-	-	-	-	-	-	-	-	
	全県	0.06	0.01	-	-	-	-	-	-	-	-	-	
	報告数	2	1	-	-	-	-	-	-	-	-	-	
	定点当たり	0.03	0.01	-	-	-	-	-	-	-	-	-	
百日咳	全国	4	3	9	5	1	4	5	5	12	3	21	
	報告数	0.00	0.00	0.00	0.00	0.00	0.00	0.00	0.00	0.00	0.00	0.01	
	定点当たり	-	-	-	-	-	-	-	-	-	1	-	1
	全県	-	-	-	-	-	-	-	-	-	0.01	-	0.01
	報告数	-	-	-	-	-	-	-	-	-	1	-	-
	定点当たり	-	-	-	-	-	-	-	-	-	0.01	-	-
ヘルパンギーナ	全国	778	480	418	229	126	84	50	42	69	11	20	
	報告数	0.25	0.15	0.13	0.07	0.04	0.03	0.02	0.01	0.02	0.00	0.01	
	定点当たり	58	30	27	15	12	6	5	1	4	-	1	
	全県	0.30	0.16	0.14	0.08	0.06	0.03	0.03	0.01	0.02	-	0.01	
	報告数	21	14	6	8	5	2	-	1	1	-	-	
	定点当たり	0.31	0.21	0.09	0.12	0.07	0.03	-	0.01	0.01	-	-	
流行性耳下腺炎	全国	108	166	201	183	129	84	79	48	88	8	31	
	報告数	0.03	0.05	0.06	0.06	0.04	0.03	0.03	0.02	0.03	0.00	0.01	
	定点当たり	5	5	8	5	3	2	5	1	5	-	2	
	全県	0.03	0.03	0.04	0.03	0.02	0.01	0.03	0.01	0.03	-	0.01	
	報告数	2	1	1	3	1	1	2	-	2	-	1	
	定点当たり	0.03	0.01	0.01	0.04	0.01	0.01	0.03	-	0.03	-	0.01	

表2 報告数・定点当たり報告数、疾病・年齢階級別
(全県及び横浜市・川崎市・相模原市を除く県域) (その3)

2012年34週(08月20日~08月26日)

*表2は、各保健福祉事務所からの最新の報告をもとに作成しているため、国の選元データである表1および表3の数値と一致しないことがあります。

眼科定点	項目	合計	~5か月	~11か月	1歳	2	3	4	5	6	7	8	
急性出血性結膜炎	全国	報告数	8	-	-	-	-	-	-	-	-	-	
		定点当たり	0.01	-	-	-	-	-	-	-	-	-	
	全県	報告数	2	-	-	-	-	-	-	-	-	-	
		定点当たり	0.05	-	-	-	-	-	-	-	-	-	
	県域	報告数	-	-	-	-	-	-	-	-	-	-	
		定点当たり	-	-	-	-	-	-	-	-	-	-	
流行性角結膜炎	全国	報告数	448	3	3	14	10	13	17	8	9	7	5
		定点当たり	0.66	0.00	0.00	0.02	0.01	0.02	0.02	0.01	0.01	0.01	0.01
	全県	報告数	44	-	1	1	-	-	1	-	-	-	1
		定点当たり	1.00	-	0.02	0.02	-	-	0.02	-	-	-	0.02
	県域	報告数	22	-	1	-	-	-	1	-	-	-	1
		定点当たり	1.38	-	0.06	-	-	-	0.06	-	-	-	0.06

基幹定点(週報)	項目	合計	0歳	1-4	5-9	10-14	15-19	20-24	25-29	30-34	35-39	40-44	
細菌性髄膜炎	全国	報告数	11	3	-	-	-	-	1	-	-	2	
		定点当たり	0.02	0.01	-	-	-	-	0.00	-	-	-	0.00
	全県	報告数	-	-	-	-	-	-	-	-	-	-	-
		定点当たり	-	-	-	-	-	-	-	-	-	-	-
	県域	報告数	-	-	-	-	-	-	-	-	-	-	-
		定点当たり	-	-	-	-	-	-	-	-	-	-	-
無菌性髄膜炎	全国	報告数	28	1	6	12	-	2	-	2	1	-	4
		定点当たり	0.06	0.00	0.01	0.03	-	0.00	-	0.00	0.00	-	0.01
	全県	報告数	2	-	-	2	-	-	-	-	-	-	-
		定点当たり	0.25	-	-	0.25	-	-	-	-	-	-	-
	県域	報告数	-	-	-	-	-	-	-	-	-	-	-
		定点当たり	-	-	-	-	-	-	-	-	-	-	-
マイコプラズマ肺炎	全国	報告数	458	4	128	153	109	25	7	6	2	6	1
		定点当たり	0.98	0.01	0.27	0.33	0.23	0.05	0.02	0.01	0.00	0.01	0.00
	全県	報告数	4	-	4	-	-	-	-	-	-	-	-
		定点当たり	0.50	-	0.50	-	-	-	-	-	-	-	-
	県域	報告数	4	-	4	-	-	-	-	-	-	-	-
		定点当たり	1.00	-	1.00	-	-	-	-	-	-	-	-
クラミジア肺炎 (オウム病を除く)	全国	報告数	18	-	9	3	1	-	-	-	2	-	1
		定点当たり	0.04	-	0.02	0.01	0.00	-	-	-	0.00	-	0.00
	全県	報告数	-	-	-	-	-	-	-	-	-	-	-
		定点当たり	-	-	-	-	-	-	-	-	-	-	-
	県域	報告数	-	-	-	-	-	-	-	-	-	-	-
		定点当たり	-	-	-	-	-	-	-	-	-	-	-

眼科定点	項目	9	10-14	15-19	20-29	30-39	40-49	50-59	60-69	70歳以上	
急性出血性結膜炎	全国	報告数	-	-	-	-	4	2	-	2	-
		定点当たり	-	-	-	-	0.01	0.00	-	0.00	-
	全県	報告数	-	-	-	-	1	-	-	1	-
		定点当たり	-	-	-	-	0.02	-	-	0.02	-
	県域	報告数	-	-	-	-	-	-	-	-	-
		定点当たり	-	-	-	-	-	-	-	-	-
流行性角結膜炎	全国	報告数	9	15	17	53	105	52	46	34	28
		定点当たり	0.01	0.02	0.02	0.08	0.15	0.08	0.07	0.05	0.04
	全県	報告数	1	4	-	11	9	4	6	4	1
		定点当たり	0.02	0.09	-	0.25	0.20	0.09	0.14	0.09	0.02
	県域	報告数	-	4	-	7	4	-	1	2	1
		定点当たり	-	0.25	-	0.44	0.25	-	0.06	0.13	0.06

基幹定点(週報)	項目	45-49	50-54	55-59	60-64	65-69	70歳以上	
細菌性髄膜炎	全国	報告数	1	-	1	2	-	1
		定点当たり	0.00	-	0.00	0.00	-	0.00
	全県	報告数	-	-	-	-	-	-
		定点当たり	-	-	-	-	-	-
	県域	報告数	-	-	-	-	-	-
		定点当たり	-	-	-	-	-	-
無菌性髄膜炎	全国	報告数	-	-	-	-	-	-
		定点当たり	-	-	-	-	-	-
	全県	報告数	-	-	-	-	-	-
		定点当たり	-	-	-	-	-	-
	県域	報告数	-	-	-	-	-	-
		定点当たり	-	-	-	-	-	-
マイコプラズマ肺炎	全国	報告数	1	3	1	1	1	10
		定点当たり	0.00	0.01	0.00	0.00	0.00	0.02
	全県	報告数	-	-	-	-	-	-
		定点当たり	-	-	-	-	-	-
	県域	報告数	-	-	-	-	-	-
		定点当たり	-	-	-	-	-	-
クラミジア肺炎 (オウム病を除く)	全国	報告数	-	-	-	-	-	2
		定点当たり	-	-	-	-	-	0.00
	全県	報告数	-	-	-	-	-	-
		定点当たり	-	-	-	-	-	-
	県域	報告数	-	-	-	-	-	-
		定点当たり	-	-	-	-	-	-

表3 5週前～今週の推移 (その1)
(全県及び横浜市・川崎市・相模原市を除く県域)

2012年34週(08月20日～08月26日)

疾病名	項目		5週前	4週前	3週前	2週前	1週前	今週
			29週	30週	31週	32週	33週	34週
			(07月16日 ～07月22 日)	(07月23日 ～07月29 日)	(07月30日 ～08月05 日)	(08月06日 ～08月12 日)	(08月13日 ～08月19 日)	(08月20日 ～08月26 日)
インフルエンザ (高病原性鳥インフルエンザを除く)	全県	報告数	5	6	7	21	2	4
		定点当たり	0.02	0.02	0.02	0.08	0.01	0.01
	県域	報告数	3	1	7	12	-	3
		定点当たり	0.03	0.01	0.06	0.11	-	0.03
RSウイルス 感染症	全県	報告数	18	28	44	33	15	31
		定点当たり	0.09	0.14	0.22	0.19	0.09	0.16
	県域	報告数	7	9	12	19	5	9
		定点当たり	0.10	0.12	0.17	0.28	0.08	0.13
咽頭結膜熱	全県	報告数	124	143	121	88	47	73
		定点当たり	0.61	0.71	0.61	0.50	0.29	0.38
	県域	報告数	53	56	44	47	16	31
		定点当たり	0.74	0.77	0.61	0.68	0.26	0.46
A群溶血性レンサ球菌咽頭炎	全県	報告数	205	169	135	100	46	105
		定点当たり	1.00	0.84	0.69	0.57	0.29	0.55
	県域	報告数	71	64	37	37	9	34
		定点当たり	0.99	0.88	0.51	0.54	0.15	0.50
感染性胃腸炎	全県	報告数	684	671	549	443	298	432
		定点当たり	3.35	3.32	2.79	2.53	1.85	2.25
	県域	報告数	208	195	159	154	109	124
		定点当たり	2.89	2.67	2.21	2.23	1.79	1.82
水痘	全県	報告数	152	182	94	120	77	106
		定点当たり	0.75	0.90	0.48	0.69	0.48	0.55
	県域	報告数	55	82	38	56	35	41
		定点当たり	0.76	1.12	0.53	0.81	0.57	0.60
手足口病	全県	報告数	238	251	224	183	100	108
		定点当たり	1.17	1.24	1.14	1.05	0.62	0.56
	県域	報告数	72	91	67	57	28	34
		定点当たり	1.00	1.25	0.93	0.83	0.46	0.50
伝染性紅斑	全県	報告数	28	38	37	20	6	31
		定点当たり	0.14	0.19	0.19	0.11	0.04	0.16
	県域	報告数	4	12	12	1	1	5
		定点当たり	0.06	0.16	0.17	0.01	0.02	0.07
突発性発しん	全県	報告数	139	158	132	112	92	116
		定点当たり	0.68	0.78	0.67	0.64	0.57	0.60
	県域	報告数	39	60	43	42	30	31
		定点当たり	0.54	0.82	0.60	0.61	0.49	0.46

表3 5週前～今週の推移 (その2)
 (全県及び横浜市・川崎市・相模原市を除く県域)

2012年34週(08月20日～08月26日)

疾病名	項目		5週前	4週前	3週前	2週前	1週前	今週
			29週	30週	31週	32週	33週	34週
			(07月16日 ～07月22 日)	(07月23日 ～07月29 日)	(07月30日 ～08月05 日)	(08月06日 ～08月12 日)	(08月13日 ～08月19 日)	(08月20日 ～08月26 日)
百日咳	全県	報告数	2	4	2	3	3	2
		定点当たり	0.01	0.02	0.01	0.02	0.02	0.01
	県域	報告数	1	1	2	2	2	1
		定点当たり	0.01	0.01	0.03	0.03	0.03	0.01
ヘルパンギーナ	全県	報告数	1,183	1,287	993	560	244	240
		定点当たり	5.80	6.37	5.04	3.20	1.52	1.25
	県域	報告数	383	495	364	214	82	88
		定点当たり	5.32	6.78	5.06	3.10	1.34	1.29
流行性耳下腺炎	全県	報告数	101	72	65	77	29	43
		定点当たり	0.50	0.36	0.33	0.44	0.18	0.22
	県域	報告数	48	41	30	37	11	15
		定点当たり	0.67	0.56	0.42	0.54	0.18	0.22
急性出血性結膜炎	全県	報告数	1	2	-	-	-	2
		定点当たり	0.02	0.05	-	-	-	0.05
	県域	報告数	-	2	-	-	-	-
		定点当たり	-	0.13	-	-	-	-
流行性角結膜炎	全県	報告数	57	40	51	29	35	44
		定点当たり	1.24	0.91	1.13	0.97	0.92	1.00
	県域	報告数	31	24	25	12	18	22
		定点当たり	1.94	1.50	1.56	0.80	1.50	1.38
細菌性髄膜炎	全県	報告数	1	-	-	-	-	-
		定点当たり	0.11	-	-	-	-	-
	県域	報告数	-	-	-	-	-	-
		定点当たり	-	-	-	-	-	-
無菌性髄膜炎	全県	報告数	-	1	3	-	1	2
		定点当たり	-	0.13	0.38	-	0.14	0.25
	県域	報告数	-	-	1	-	1	-
		定点当たり	-	-	0.25	-	0.25	-
マイコプラズマ肺炎	全県	報告数	4	7	5	4	5	4
		定点当たり	0.44	0.88	0.63	0.44	0.71	0.50
	県域	報告数	1	2	4	1	4	4
		定点当たり	0.25	0.50	1.00	0.25	1.00	1.00
クラミジア肺炎 (オウム病を除く)	全県	報告数	-	-	-	-	-	-
		定点当たり	-	-	-	-	-	-
	県域	報告数	-	-	-	-	-	-
		定点当たり	-	-	-	-	-	-