



神奈川県感染症発生情報（33週報） （8月13日～8月19日）

<http://www.eiken.pref.kanagawa.jp/>

平成24年・33週(8月13日～8月19日)



今週の注目感染症 ～風しん～

神奈川県では第33週に15例の報告があり、第1週から第33週までの累積報告数は113例（10歳未満7例、10歳代16例、20歳以上90例）です。風しんは、風しんウイルスによる感染症で、感染から14～21日間の潜伏期間ののち、発熱、発疹、リンパ節腫脹などの症状がみられます。基本的には予後良好な疾患ですが、妊娠初期の妊婦さんが風しんウイルスに感染すると、白内障、先天性心疾患、難聴などをもった赤ちゃん（先天性風しん症候群）が生まれることがあるため、注意が必要です。予防するには、風しんワクチンの接種が必要ですが、妊娠中の方は接種することはできません。予防のために、麻しん・風しんワクチンの対象の方は、早めに接種するようにしましょう。

今週的全数把握対象疾患

（当該週の国による集計及び各保健福祉事務所からの報告をもとに期日を決めて集計しているため、集計数が前後することがあります。）

分類	対象疾患	内訳				神奈川県
		県域	横浜市	川崎市	相模原市	
二類	結核	24	16	10	3	53
三類	腸管出血性大腸菌感染症	1	1		1	3
四類	レジオネラ症		1			1
五類	後天性免疫不全症候群				1	1
	風しん	5	6	4		15
	麻しん		1			1

全数把握対象疾患情報

結核53例：病型は肺結核16例、肺結核及び結核性胸膜炎2例、結核性胸膜炎4例、結核性心膜炎1例、結核性脊椎炎1例、粟粒結核1例、無症状病原体保有者28例、年齢群は10歳代2例、20歳代3例、30歳代12例、40歳代9例、50歳代10例、60歳代6例、70歳代4例、80歳代6例、90歳代1例

腸管出血性大腸菌感染症3例（うち有症状者2例）：年齢群は10歳未満1例、20歳代1例、50歳代1例、血清型・毒素型はO157VT1VT2 3例、推定感染地域は神奈川県2例、都道府県不明1例

レジオネラ症1例：年齢群は80歳代、病型は肺炎型、推定感染地域は栃木県

後天性免疫不全症候群1例：年齢群は20歳代、病型は無症候性キャリア、推定感染経路は同性間性的接触、推定感染地域は日本国内

風しん15例：年齢群は10歳未満1例、10歳代1例、20歳代6例、30歳代2例、40歳代4例、50歳代1例、病型は検査診断例12例、臨床診断例3例、推定感染地域は神奈川県10例、東京都1例、静岡県1例、都道府県不明3例、ワクチン接種歴は、1回接種あり3例、2回接種あり1例、接種なし4例、不明7例

麻しん1例：年齢群は20歳代、病型は麻しん（臨床診断例）、推定感染地域は都道府県不明、ワクチン接種歴は1回接種あり

今週の定点把握対象疾患

- ・咽頭結膜熱の報告数が、三崎（定点当たり1.50）保健福祉事務所管内で多くなっています。
- ・ヘルパンギーナの報告数が、平塚（定点当たり4.00）保健福祉事務所管内で多くなっています。
- ・マイコプラズマ肺炎の報告数が、神奈川県（定点当たり0.71）で多くなっています。

神奈川県感染症情報センター

神奈川県衛生研究所 企画情報部 衛生情報課

TEL:0467-83-4400(代表)

FAX:0467-89-5211(企画情報部)

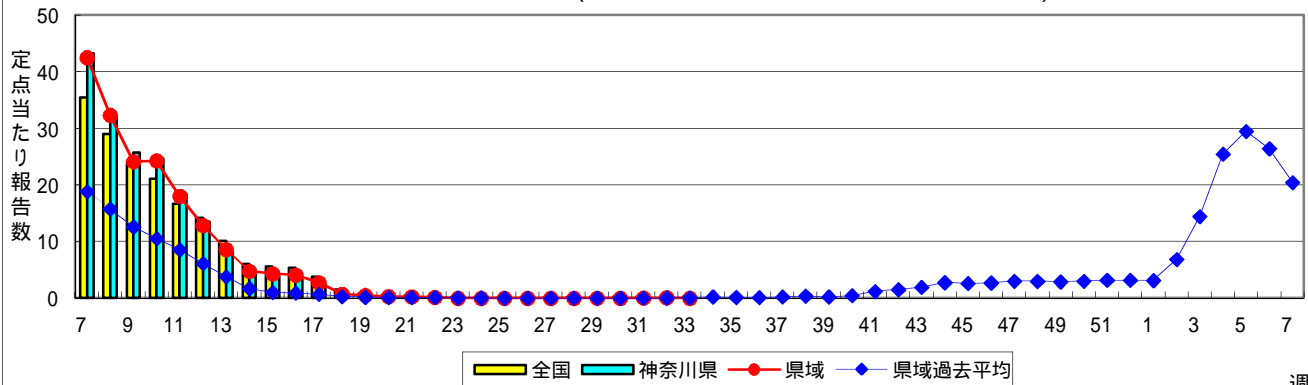
感染症発生動向調査事業は「感染症の予防及び感染症の患者に対する医療に関する法律」によって行われています。

* 県域とは、神奈川県内の市町村のうち横浜市、川崎市、相模原市を除いた地域です。

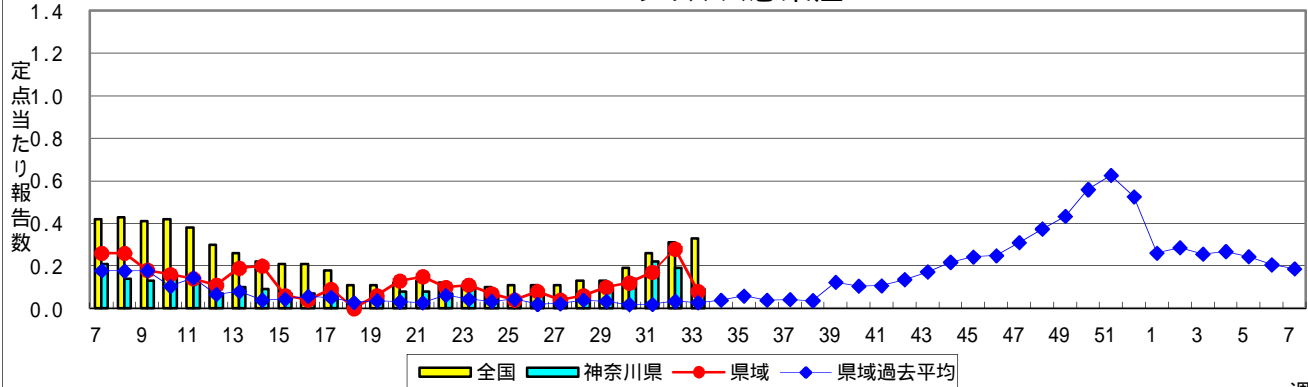
感染症発生動向調査:週報対象疾患の時系列グラフ

疾患名の括弧書きは、一般名称であり、正式名称ではありません。
 神奈川県&県域(横浜市・川崎市・相模原市を除く)のデータです。

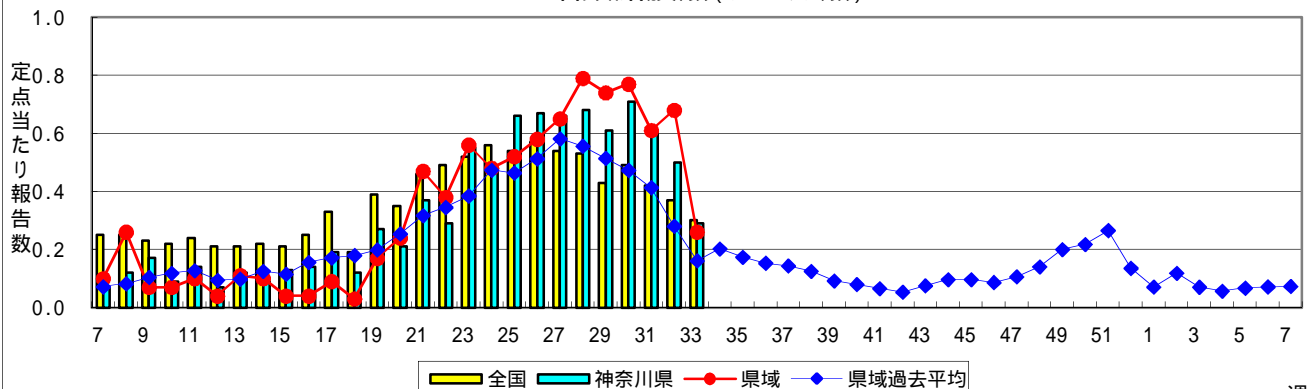
インフルエンザ(高病原性鳥インフルエンザを除く)



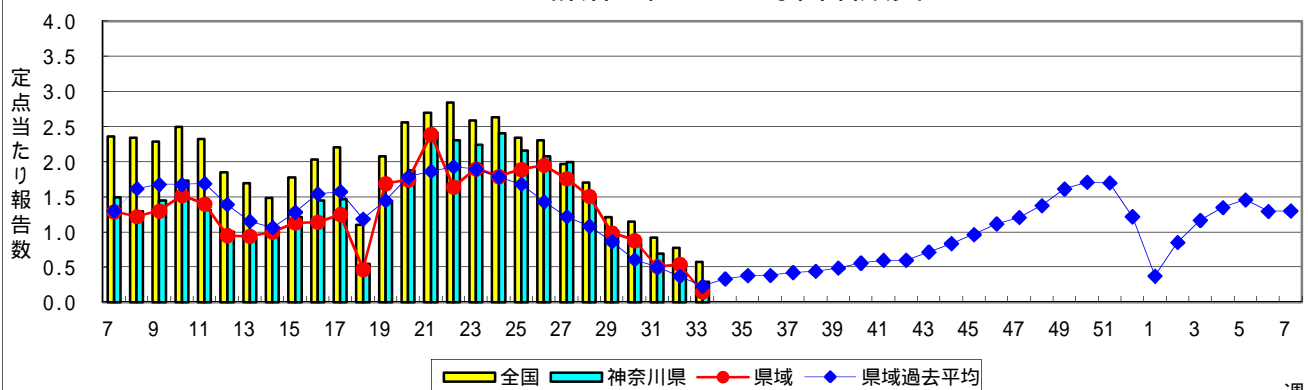
RSウイルス感染症



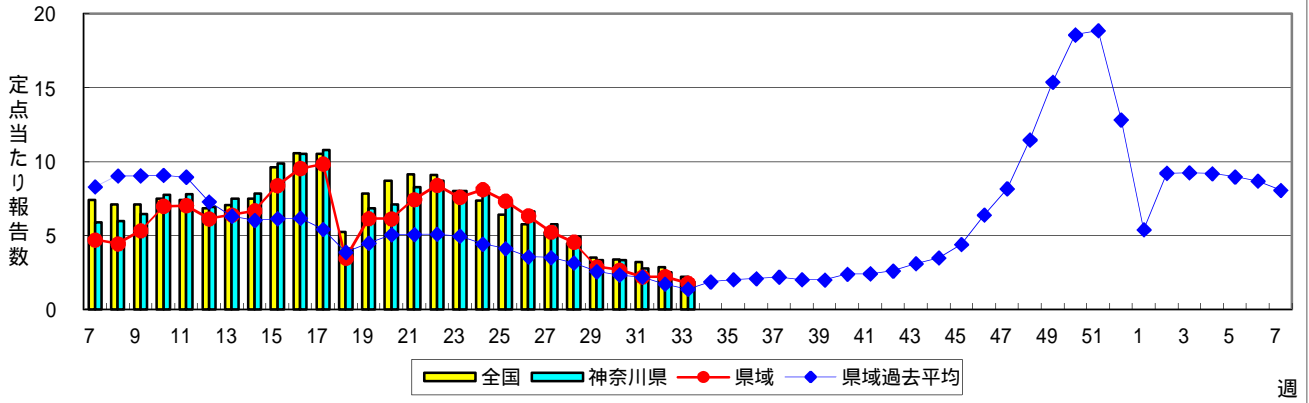
咽頭結膜熱(プール熱)



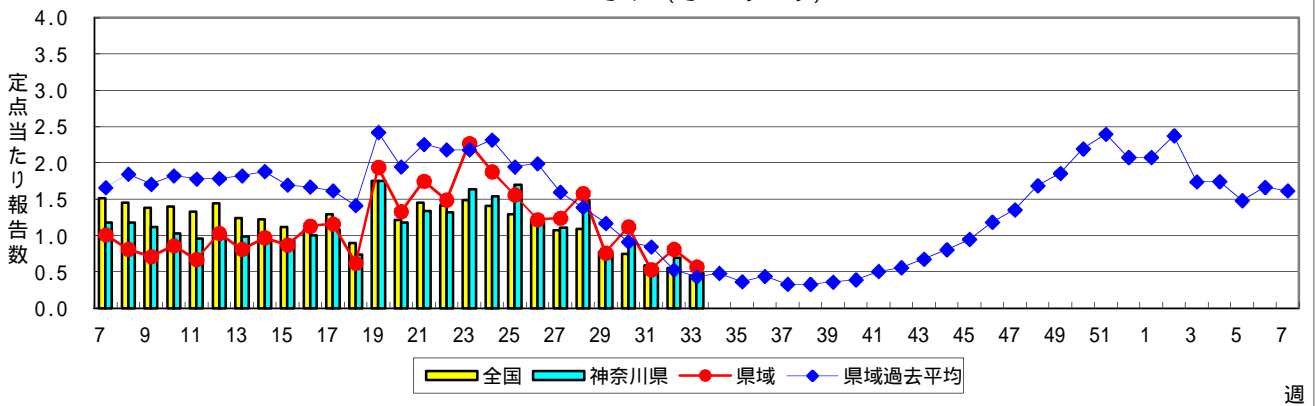
A群溶血性レンサ球菌咽頭炎



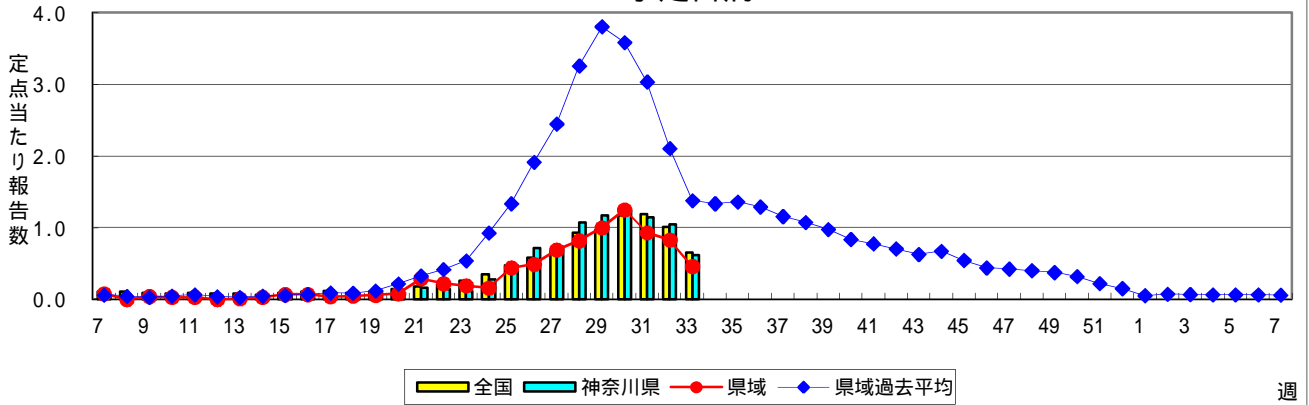
感染性胃腸炎



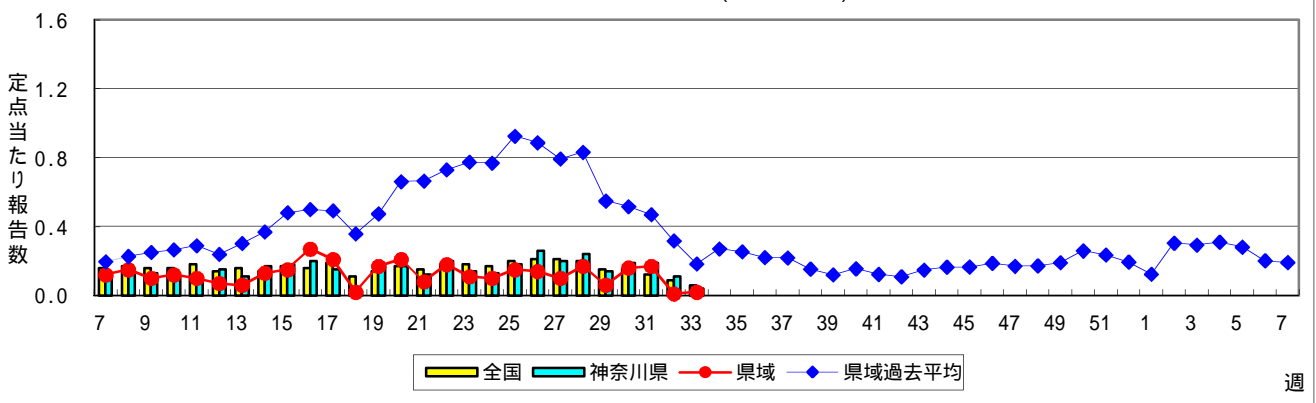
水痘(水ぼうそう)



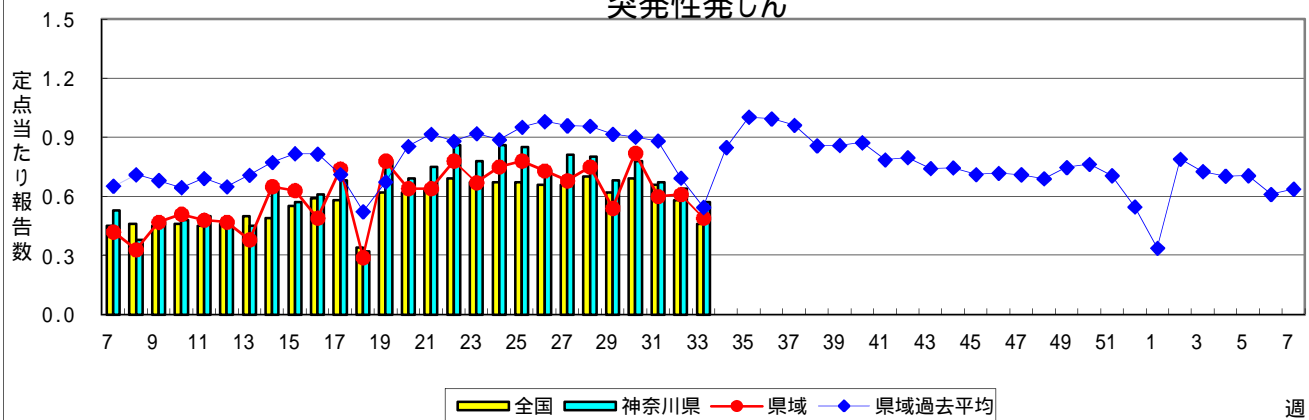
手足口病



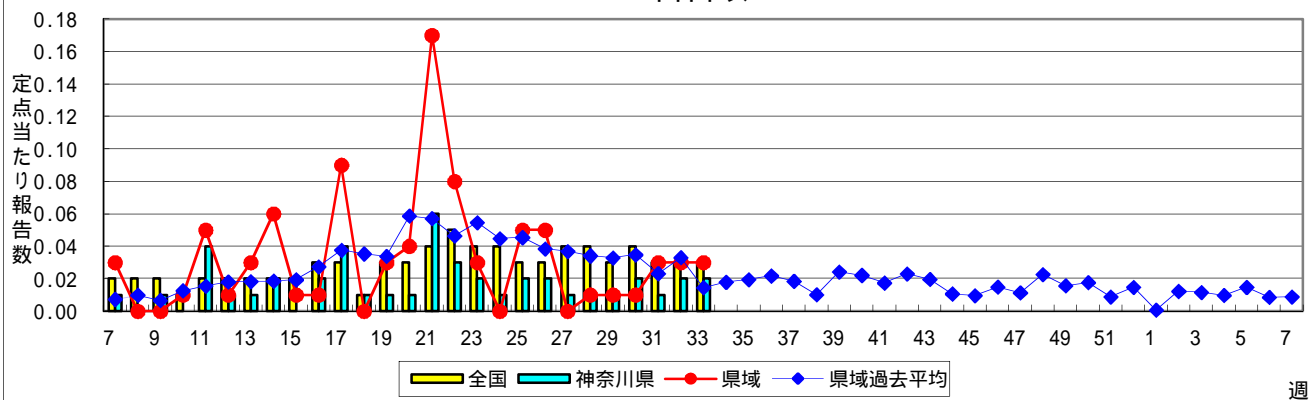
伝染性紅斑(リンゴ病)



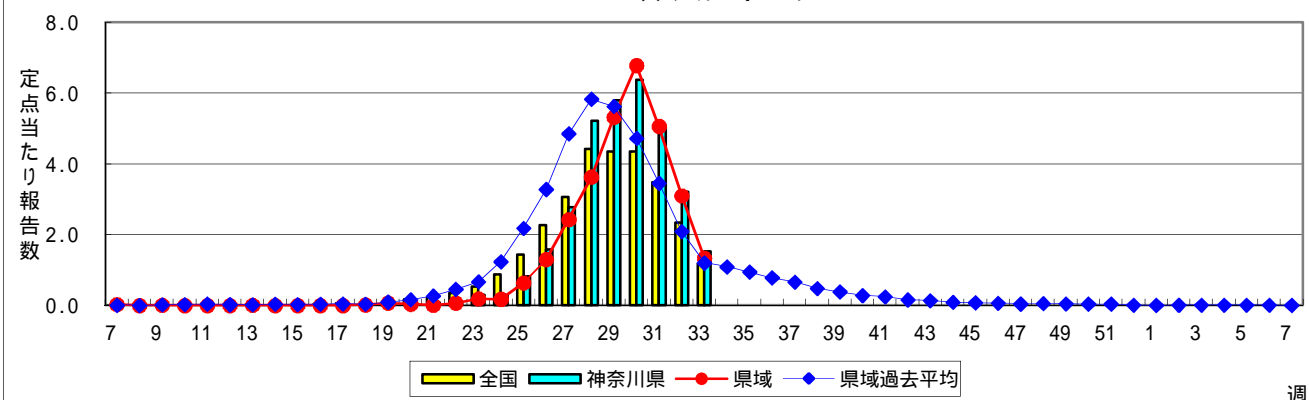
突発性発しん



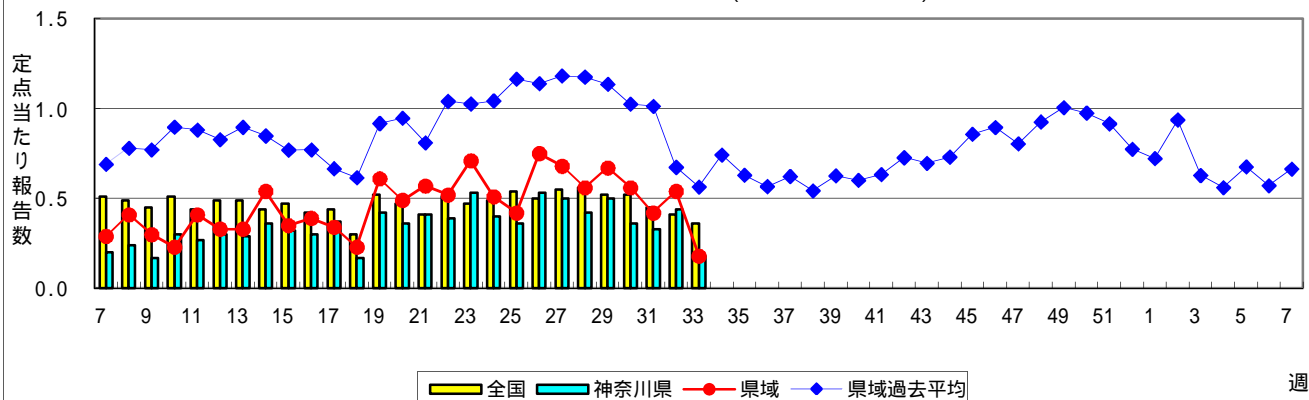
百日咳



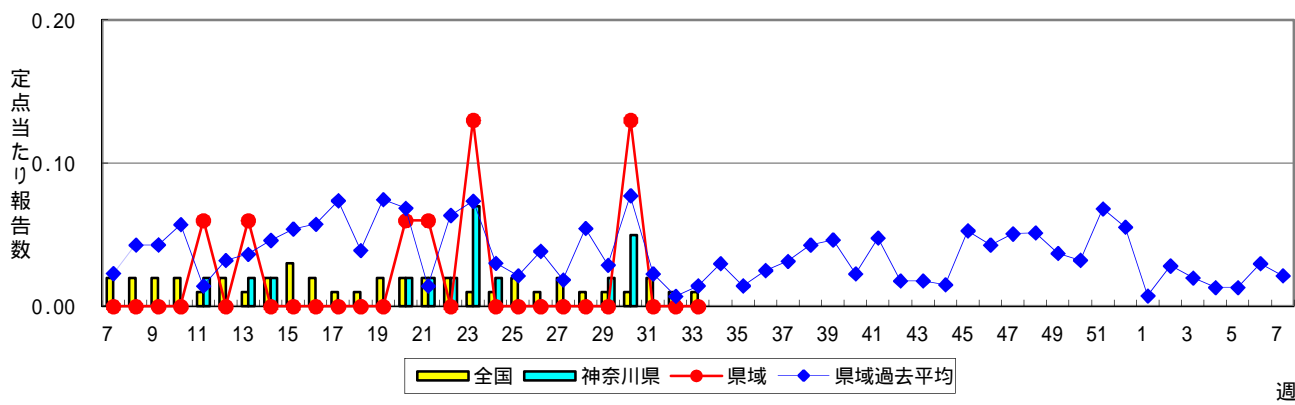
ヘルパンギーナ



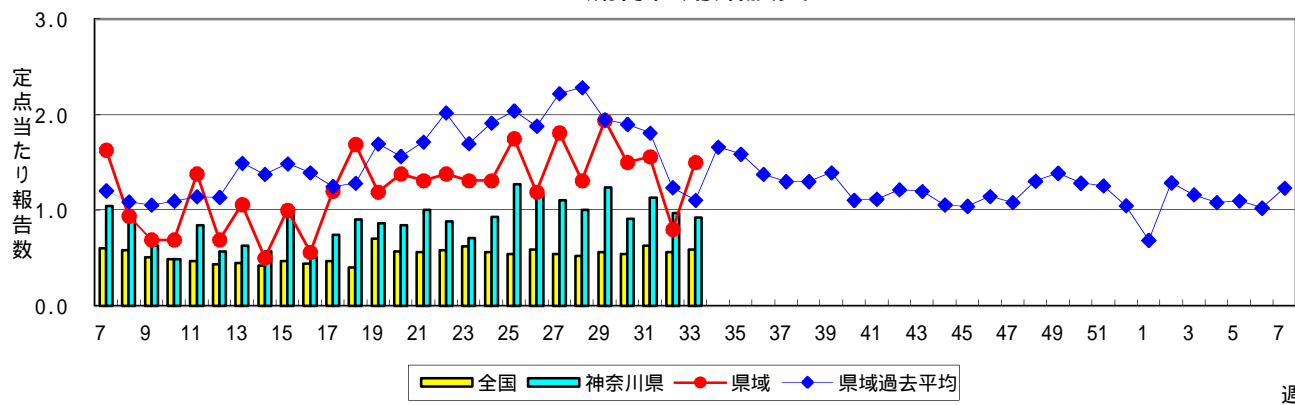
流行性耳下腺炎(おたふくかぜ)



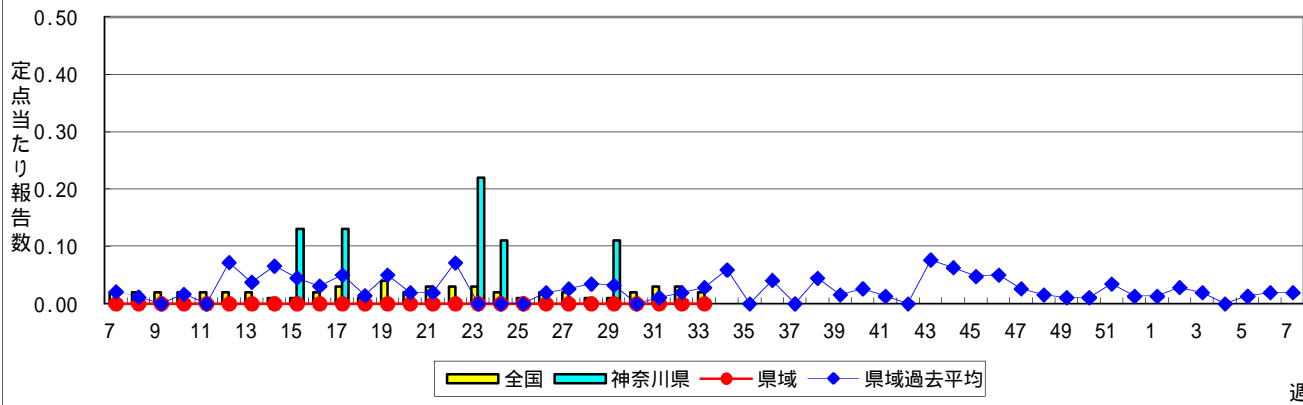
急性出血性結膜炎



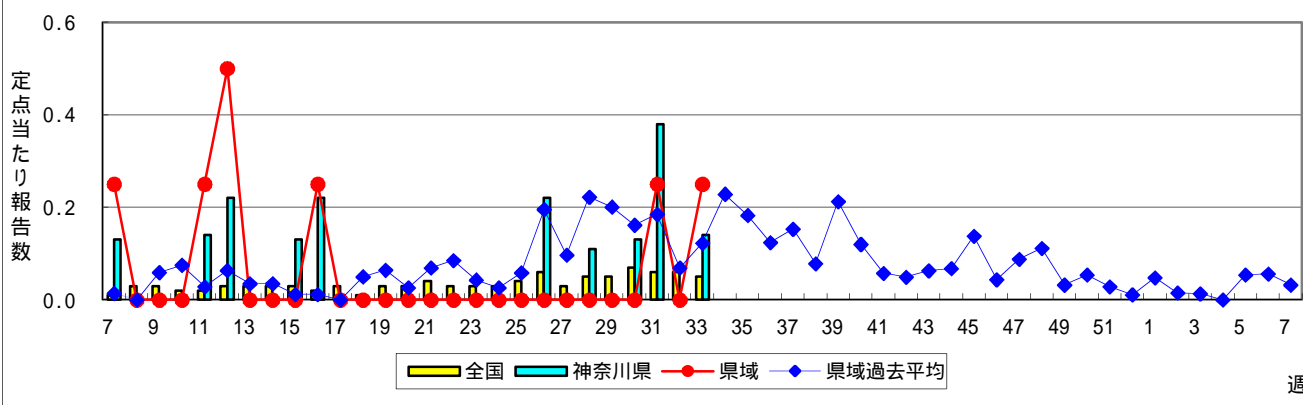
流行性角結膜炎



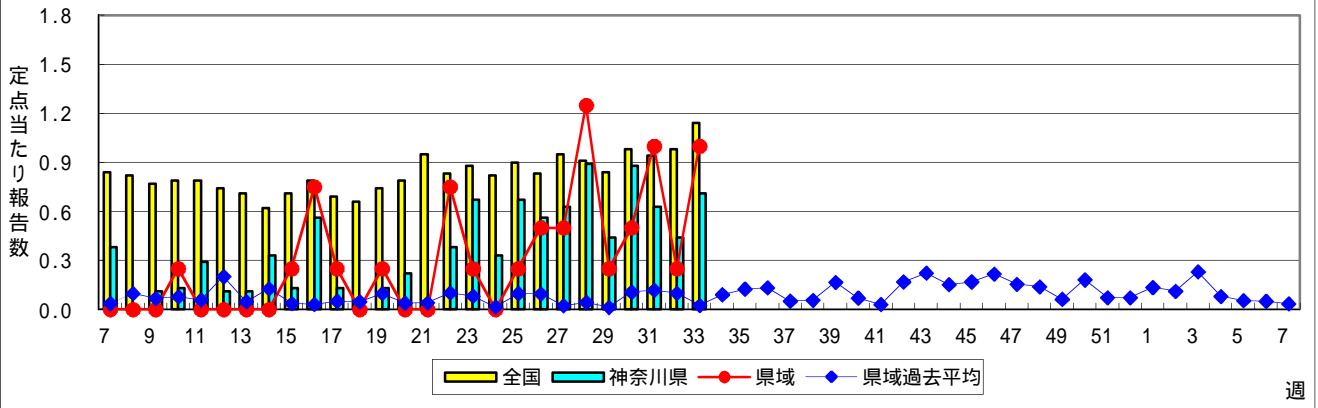
細菌性髄膜炎



無菌性髄膜炎



マイコプラズマ肺炎



クラミジア肺炎(オウム病を除く)

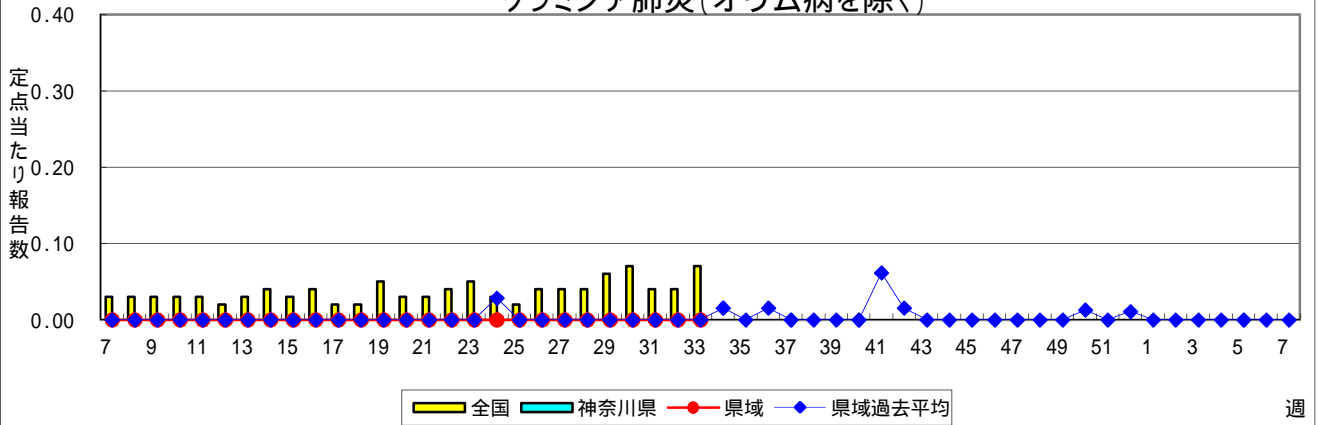


表1 報告数・定点当たり報告数 疾病、政令市・保健所別 (その1)

2012年33週(08月13日～08月19日)

神奈川県	インフルエンザ (高病原性鳥インフルエンザを 除く)		RSウイルス感染症		咽頭結膜熱		A群溶血性レンサ球菌 咽頭炎		感染性胃腸炎	
	報告数	定点当たり	報告数	定点当たり	報告数	定点当たり	報告数	定点当たり	報告数	定点当たり
全県	2	0.01	15	0.09	47	0.29	46	0.29	298	1.85
横浜市	1	0.01	9	0.14	24	0.36	25	0.38	90	1.36
川崎市	1	0.03	1	0.04	3	0.12	9	0.36	76	3.04
相模原市	-	-	-	-	4	0.44	3	0.33	23	2.56
県域 (横浜市、川崎市、相模原市を除く)	-	-	5	0.08	16	0.26	9	0.15	109	1.79
横須賀市	-	-	-	-	2	0.22	1	0.11	-	-
藤沢市	-	-	-	-	3	0.33	1	0.11	9	1.00
平塚	-	-	-	-	2	0.40	2	0.40	4	0.80
鎌倉	-	-	-	-	-	-	-	-	18	6.00
小田原	-	-	-	-	2	0.40	2	0.40	11	2.20
三崎	-	-	-	-	3	1.50	-	-	-	-
厚木	-	-	5	0.63	3	0.38	2	0.25	42	5.25
足柄上	-	-	-	-	-	-	-	-	1	0.33
秦野	-	-	-	-	1	0.33	-	-	2	0.67
大和	-	-	-	-	-	-	1	0.14	11	1.57
茅ヶ崎	-	-	-	-	-	-	-	-	11	1.57

神奈川県	水痘		手足口病		伝染性紅斑		突発性発しん		百日咳	
	報告数	定点当たり	報告数	定点当たり	報告数	定点当たり	報告数	定点当たり	報告数	定点当たり
全県	77	0.48	100	0.62	6	0.04	92	0.57	3	0.02
横浜市	28	0.42	41	0.62	3	0.05	30	0.45	1	0.02
川崎市	8	0.32	20	0.80	-	-	22	0.88	-	-
相模原市	6	0.67	11	1.22	2	0.22	10	1.11	-	-
県域 (横浜市、川崎市、相模原市を除く)	35	0.57	28	0.46	1	0.02	30	0.49	2	0.03
横須賀市	4	0.44	6	0.67	-	-	6	0.67	-	-
藤沢市	8	0.89	3	0.33	-	-	5	0.56	-	-
平塚	4	0.80	3	0.60	-	-	4	0.80	-	-
鎌倉	3	1.00	-	-	-	-	-	-	-	-
小田原	5	1.00	2	0.40	-	-	5	1.00	-	-
三崎	-	-	1	0.50	-	-	1	0.50	-	-
厚木	9	1.13	6	0.75	1	0.13	3	0.38	1	0.13
足柄上	-	-	-	-	-	-	-	-	-	-
秦野	-	-	-	-	-	-	3	1.00	-	-
大和	-	-	-	-	-	-	-	-	1	0.14
茅ヶ崎	2	0.29	7	1.00	-	-	3	0.43	-	-

神奈川県	ヘルパンギーナ		流行性耳下腺炎		急性出血性結膜炎		流行性角結膜炎		細菌性髄膜炎	
	報告数	定点当たり	報告数	定点当たり	報告数	定点当たり	報告数	定点当たり	報告数	定点当たり
全県	244	1.52	29	0.18	-	-	35	0.92	-	-
横浜市	105	1.59	15	0.23	-	-	10	0.56	-	-
川崎市	53	2.12	1	0.04	-	-	5	0.83	-	-
相模原市	4	0.44	2	0.22	-	-	2	1.00	-	-
県域 (横浜市、川崎市、相模原市を除く)	82	1.34	11	0.18	-	-	18	1.50	-	-
横須賀市	13	1.44	3	0.33	-	-	4	4.00	-	-
藤沢市	-	-	2	0.22	-	-	3	1.50	-	-
平塚	20	4.00	-	-	-	-	-	-	-	-
鎌倉	7	2.33	-	-
小田原	10	2.00	-	-	-	-	1	1.00
三崎	-	-	-	-
厚木	19	2.38	4	0.50	-	-	8	4.00	-	-
足柄上	1	0.33	-	-
秦野	4	1.33	-	-
大和	4	0.57	2	0.29	-	-	1	0.50
茅ヶ崎	4	0.57	-	-	-	-	1	0.50

表1 報告数・定点当たり報告数 疾病、政令市・保健所別 (その2)

2012年33週(08月13日～08月19日)

神奈川県	無菌性髄膜炎		マイコプラズマ肺炎		クラミジア肺炎 (オウム病を除く)	
	報告数	定点当たり	報告数	定点当たり	報告数	定点当たり
全県	1	0.14	5	0.71	-	-
横浜市	-	-	1	1.00	-	-
川崎市	-	-	-	-	-	-
相模原市	-	-	-	-	-	-
県域 <small>(横浜、川崎、相模原を除く)</small>	1	0.25	4	1.00	-	-
横須賀市	-	-	-	-	-	-
藤沢市	1	1.00	4	4.00	-	-
平塚	-	-	-	-	-	-
鎌倉
小田原
三崎
厚木	-	-	-	-	-	-
足柄上
秦野
大和
茅ヶ崎

表2 報告数・定点当たり報告数、疾病・年齢階級別
(全県及び横浜市・川崎市・相模原市を除く県域) (その1)

2012年33週(08月13日～08月19日)

*表2は、各保健福祉事務所からの最新の報告をもとに作成しているため、国の還元データである表1および表3の数値と一致しないことがあります。

インフルエンザ	定点	項目	合計	～5か月	～11か月	1歳	2	3	4	5	6	7	8	
インフルエンザ (高病原性鳥インフルエンザを除く)	全国	報告数	1,155	11	10	37	25	43	33	37	28	16	14	
		定点当たり	0.25	0.00	0.00	0.01	0.01	0.01	0.01	0.01	0.01	0.00	0.00	
	全県	報告数	2	-	-	-	-	-	-	-	-	-	-	1
		定点当たり	0.01	-	-	-	-	-	-	-	-	-	-	0.00
	県域	報告数	-	-	-	-	-	-	-	-	-	-	-	-
		定点当たり	-	-	-	-	-	-	-	-	-	-	-	-

小児科	定点	項目	合計	～5か月	～11か月	1歳	2	3	4	5	6	7	8	
RSウイルス感染症	全国	報告数	978	177	210	369	131	53	20	7	1	1	3	
		定点当たり	0.33	0.06	0.07	0.12	0.04	0.02	0.01	0.00	0.00	0.00	0.00	
	全県	報告数	15	3	2	4	1	3	2	-	-	-	-	-
		定点当たり	0.09	0.02	0.01	0.02	0.01	0.02	0.01	-	-	-	-	-
	県域	報告数	5	3	-	2	-	-	-	-	-	-	-	-
		定点当たり	0.08	0.05	-	0.03	-	-	-	-	-	-	-	-
咽頭結膜熱	全国	報告数	888	10	44	141	126	124	118	108	63	26	29	
		定点当たり	0.30	0.00	0.01	0.05	0.04	0.04	0.04	0.04	0.02	0.01	0.01	
	全県	報告数	47	-	3	6	9	9	6	4	2	3	2	
		定点当たり	0.29	-	0.02	0.04	0.06	0.06	0.04	0.02	0.01	0.02	0.01	
	県域	報告数	16	-	2	3	2	2	-	2	1	2	1	
		定点当たり	0.26	-	0.03	0.05	0.03	0.03	-	0.03	0.02	0.03	0.02	
A群溶血性レンサ球菌咽頭炎	全国	報告数	1,696	2	14	82	133	175	225	206	175	155	107	
		定点当たり	0.57	0.00	0.00	0.03	0.04	0.06	0.08	0.07	0.06	0.05	0.04	
	全県	報告数	46	-	-	-	3	2	7	6	11	4	1	
		定点当たり	0.29	-	-	-	0.02	0.01	0.04	0.04	0.07	0.02	0.01	
	県域	報告数	9	-	-	-	1	1	2	2	-	2	1	
		定点当たり	0.15	-	-	-	0.02	0.02	0.03	0.03	-	0.03	0.02	
感染性胃腸炎	全国	報告数	6,656	122	602	1,096	762	676	571	438	376	267	244	
		定点当たり	2.22	0.04	0.20	0.37	0.25	0.23	0.19	0.15	0.13	0.09	0.08	
	全県	報告数	298	4	26	49	32	29	23	24	11	14	9	
		定点当たり	1.85	0.02	0.16	0.30	0.20	0.18	0.14	0.15	0.07	0.09	0.06	
	県域	報告数	109	2	8	17	11	10	5	12	5	5	4	
		定点当たり	1.79	0.03	0.13	0.28	0.18	0.16	0.08	0.20	0.08	0.08	0.07	
水痘	全国	報告数	1,354	20	70	221	246	276	208	135	67	34	18	
		定点当たり	0.45	0.01	0.02	0.07	0.08	0.09	0.07	0.05	0.02	0.01	0.01	
	全県	報告数	77	2	2	8	10	23	12	2	6	5	2	
		定点当たり	0.48	0.01	0.01	0.05	0.06	0.14	0.07	0.01	0.04	0.03	0.01	
	県域	報告数	35	2	2	6	4	7	5	-	2	4	1	
		定点当たり	0.57	0.03	0.03	0.10	0.07	0.11	0.08	-	0.03	0.07	0.02	

インフルエンザ	定点	項目	9	10-14	15-19	20-29	30-39	40-49	50-59	60-69	70-79	80歳以上
インフルエンザ (高病原性鳥インフルエンザを除く)	全国	報告数	17	84	68	141	187	108	106	62	65	63
		定点当たり	0.00	0.02	0.01	0.03	0.04	0.02	0.02	0.01	0.01	0.01
	全県	報告数	-	-	-	-	-	-	1	-	-	-
		定点当たり	-	-	-	-	-	-	0.00	-	-	-
	県域	報告数	-	-	-	-	-	-	-	-	-	-
		定点当たり	-	-	-	-	-	-	-	-	-	-

小児科	定点	項目	9	10-14	15-19	20歳以上
RSウイルス感染症	全国	報告数	-	2	-	4
		定点当たり	-	0.00	-	0.00
	全県	報告数	-	-	-	-
		定点当たり	-	-	-	-
	県域	報告数	-	-	-	-
		定点当たり	-	-	-	-
咽頭結膜熱	全国	報告数	27	45	3	24
		定点当たり	0.01	0.02	0.00	0.01
	全県	報告数	1	1	-	1
		定点当たり	0.01	0.01	-	0.01
	県域	報告数	1	-	-	-
		定点当たり	0.02	-	-	-
A群溶血性レンサ球菌咽頭炎	全国	報告数	90	193	23	116
		定点当たり	0.03	0.06	0.01	0.04
	全県	報告数	3	4	1	4
		定点当たり	0.02	0.02	0.01	0.02
	県域	報告数	-	-	-	-
		定点当たり	-	-	-	-
感染性胃腸炎	全国	報告数	216	573	145	568
		定点当たり	0.07	0.19	0.05	0.19
	全県	報告数	7	22	9	39
		定点当たり	0.04	0.14	0.06	0.24
	県域	報告数	4	7	3	16
		定点当たり	0.07	0.11	0.05	0.26
水痘	全国	報告数	18	29	3	9
		定点当たり	0.01	0.01	0.00	0.00
	全県	報告数	3	1	-	1
		定点当たり	0.02	0.01	-	0.01
	県域	報告数	2	-	-	-
		定点当たり	0.03	-	-	-

表2 報告数・定点当たり報告数、疾病・年齢階級別
(全県及び横浜市・川崎市・相模原市を除く県域) (その2)

2012年33週(08月13日～08月19日)

*表2は、各保健福祉事務所からの最新の報告をもとに作成しているため、国の還元データである表1および表3の数値と一致しないことがあります。

小児科定点	項目	合計	～5か月	～11か月	1歳
手足口病	全国	1,936	20	132	462
	報告数	0.65	0.01	0.04	0.15
	全県	100	-	6	25
	報告数	0.62	-	0.04	0.16
	県域	28	-	1	6
	報告数	0.46	-	0.02	0.10
伝染性紅斑	全国	187	-	2	15
	報告数	0.06	-	0.00	0.01
	全県	6	-	-	-
	報告数	0.04	-	-	-
	県域	1	-	-	-
	報告数	0.02	-	-	-
突発性発しん	全国	1,366	30	572	646
	報告数	0.46	0.01	0.19	0.22
	全県	92	1	41	42
	報告数	0.57	0.01	0.25	0.26
	県域	30	-	15	15
	報告数	0.49	-	0.25	0.25
百日咳	全国	80	7	4	4
	報告数	0.03	0.00	0.00	0.00
	全県	3	-	1	-
	報告数	0.02	-	0.01	-
	県域	2	-	1	-
	報告数	0.03	-	0.02	-
ヘルパンギーナ	全国	3,568	49	346	923
	報告数	1.19	0.02	0.12	0.31
	全県	244	4	24	58
	報告数	1.52	0.02	0.15	0.36
	県域	82	1	7	18
	報告数	1.34	0.02	0.11	0.30
流行性耳下腺炎	全国	1,080	-	8	52
	報告数	0.36	-	0.00	0.02
	全県	29	-	-	-
	報告数	0.18	-	-	-
	県域	11	-	-	-
	報告数	0.18	-	-	-

小児科定点	項目	2	3	4	5	6	7	8	9	10-14	15-19	20歳以上
手足口病	全国	404	304	216	146	103	42	33	20	38	4	12
	報告数	0.14	0.10	0.07	0.05	0.03	0.01	0.01	0.01	0.01	0.00	0.00
	全県	21	18	8	7	5	3	3	1	3	-	-
	報告数	0.13	0.11	0.05	0.04	0.03	0.02	0.02	0.01	0.02	-	-
	県域	6	5	2	3	2	-	1	-	2	-	-
	報告数	0.10	0.08	0.03	0.05	0.03	-	0.02	-	0.03	-	-
伝染性紅斑	全国	19	31	34	22	13	18	9	13	9	-	2
	報告数	0.01	0.01	0.01	0.01	0.00	0.01	0.00	0.00	0.00	-	0.00
	全県	-	2	-	1	1	1	-	1	3	-	-
	報告数	-	0.01	-	0.01	0.01	0.01	-	0.01	0.02	-	-
	県域	-	-	-	1	-	-	-	-	-	-	-
	報告数	-	-	-	0.02	-	-	-	-	-	-	-
突発性発しん	全国	91	10	11	2	-	2	-	-	2	-	-
	報告数	0.03	0.00	0.00	0.00	-	0.00	-	-	0.00	-	-
	全県	7	-	-	-	-	-	-	-	1	-	-
	報告数	0.04	-	-	-	-	-	-	-	0.01	-	-
	県域	-	-	-	-	-	-	-	-	-	-	-
	報告数	-	-	-	-	-	-	-	-	-	-	-
百日咳	全国	3	2	5	6	4	3	3	1	14	8	16
	報告数	0.00	0.00	0.00	0.00	0.00	0.00	0.00	0.00	0.00	0.00	0.01
	全県	-	-	-	-	-	-	-	-	-	1	1
	報告数	-	-	-	-	-	-	-	-	-	0.01	0.01
	県域	-	-	-	-	-	-	-	-	-	-	1
	報告数	-	-	-	-	-	-	-	-	-	-	0.02
ヘルパンギーナ	全国	744	497	373	249	138	71	55	33	61	7	22
	報告数	0.25	0.17	0.12	0.08	0.05	0.02	0.02	0.01	0.02	0.00	0.01
	全県	56	38	26	15	10	3	4	3	3	-	-
	報告数	0.35	0.24	0.16	0.09	0.06	0.02	0.02	0.02	0.02	-	-
	県域	17	11	11	6	3	2	3	-	3	-	-
	報告数	0.28	0.18	0.18	0.10	0.05	0.03	0.05	-	0.05	-	-
流行性耳下腺炎	全国	89	148	166	176	114	85	77	45	93	7	20
	報告数	0.03	0.05	0.06	0.06	0.04	0.03	0.03	0.02	0.03	0.00	0.01
	全県	1	3	3	8	4	1	2	3	2	-	2
	報告数	0.01	0.02	0.02	0.05	0.02	0.01	0.01	0.02	0.01	-	0.01
	県域	-	1	-	3	3	1	-	1	-	-	2
	報告数	-	0.02	-	0.05	0.05	0.02	-	0.02	-	-	0.03

表2 報告数・定点当たり報告数、疾病・年齢階級別
(全県及び横浜市・川崎市・相模原市を除く県域) (その3)

2012年33週(08月13日～08月19日)

*表2は、各保健福祉事務所からの最新の報告をもとに作成しているため、国の選元データである表1および表3の数値と一致しないことがあります。

眼科定点	項目	合計	～5か月	～11か月	1歳	2	3	4	5	6	7	8
急性出血性結膜炎	全国	報告数 5	-	-	-	-	-	-	-	-	1	-
		定点当たり 0.01	-	-	-	-	-	-	-	-	0.00	-
	全県	報告数 -	-	-	-	-	-	-	-	-	-	-
	県域	報告数 -	-	-	-	-	-	-	-	-	-	-
流行性角結膜炎	全国	報告数 393	4	4	5	9	13	7	8	13	8	10
		定点当たり 0.59	0.01	0.01	0.01	0.01	0.02	0.01	0.01	0.02	0.01	0.02
	全県	報告数 35	-	-	-	-	1	-	1	1	-	-
	県域	報告数 18	-	-	-	-	-	-	-	1	-	-
	定点当たり 1.50	-	-	-	-	-	-	-	0.08	-	-	

基幹定点(週報)	項目	合計	0歳	1-4	5-9	10-14	15-19	20-24	25-29	30-34	35-39	40-44
細菌性髄膜炎	全国	報告数 9	-	-	-	1	-	1	-	-	1	-
		定点当たり 0.02	-	-	-	0.00	-	0.00	-	-	0.00	-
	全県	報告数 -	-	-	-	-	-	-	-	-	-	-
	県域	報告数 -	-	-	-	-	-	-	-	-	-	-
無菌性髄膜炎	全国	報告数 22	3	2	6	-	2	-	1	1	-	4
		定点当たり 0.05	0.01	0.00	0.01	-	0.00	-	0.00	0.00	-	0.01
	全県	報告数 1	-	1	-	-	-	-	-	-	-	-
	県域	報告数 1	-	1	-	-	-	-	-	-	-	-
マイコプラズマ肺炎	全国	報告数 529	3	162	168	111	20	12	10	11	10	4
		定点当たり 1.14	0.01	0.35	0.36	0.24	0.04	0.03	0.02	0.02	0.02	0.01
	全県	報告数 5	-	3	-	2	-	-	-	-	-	-
	県域	報告数 4	-	3	-	1	-	-	-	-	-	-
クラミジア肺炎 (オウム病を除く)	全国	報告数 31	-	9	6	4	2	-	1	1	1	-
		定点当たり 0.07	-	0.02	0.01	0.01	0.00	-	0.00	0.00	0.00	-
	全県	報告数 -	-	-	-	-	-	-	-	-	-	-
	県域	報告数 -	-	-	-	-	-	-	-	-	-	-

眼科定点	項目	9	10-14	15-19	20-29	30-39	40-49	50-59	60-69	70歳以上
急性出血性結膜炎	全国	報告数 -	-	-	2	-	1	-	-	1
		定点当たり -	-	-	0.00	-	0.00	-	-	0.00
	全県	報告数 -	-	-	-	-	-	-	-	-
	県域	報告数 -	-	-	-	-	-	-	-	-
流行性角結膜炎	全国	報告数 11	20	7	52	90	53	28	30	21
		定点当たり 0.02	0.03	0.01	0.08	0.14	0.08	0.04	0.05	0.03
	全県	報告数 1	3	2	7	7	5	3	3	1
	県域	報告数 -	-	1	6	3	3	1	2	1
	定点当たり -	-	0.08	0.50	0.25	0.25	0.08	0.17	0.08	

基幹定点(週報)	項目	45-49	50-54	55-59	60-64	65-69	70歳以上
細菌性髄膜炎	全国	報告数 -	-	-	2	1	3
		定点当たり -	-	-	0.00	0.00	0.01
	全県	報告数 -	-	-	-	-	-
	県域	報告数 -	-	-	-	-	-
無菌性髄膜炎	全国	報告数 -	2	-	-	1	-
		定点当たり -	0.00	-	-	0.00	-
	全県	報告数 -	-	-	-	-	-
	県域	報告数 -	-	-	-	-	-
マイコプラズマ肺炎	全国	報告数 2	3	1	6	2	4
		定点当たり 0.00	0.01	0.00	0.01	0.00	0.01
	全県	報告数 -	-	-	-	-	-
	県域	報告数 -	-	-	-	-	-
クラミジア肺炎 (オウム病を除く)	全国	報告数 1	-	-	1	2	3
		定点当たり 0.00	-	-	0.00	0.00	0.01
	全県	報告数 -	-	-	-	-	-
	県域	報告数 -	-	-	-	-	-

表3 5週前～今週の推移 (その1)
 (全県及び横浜市・川崎市・相模原市を除く県域)

2012年33週(08月13日～08月19日)

疾病名	項目		5週前	4週前	3週前	2週前	1週前	今週
			28週	29週	30週	31週	32週	33週
			(07月09日 ～07月15 日)	(07月16日 ～07月22 日)	(07月23日 ～07月29 日)	(07月30日 ～08月05 日)	(08月06日 ～08月12 日)	(08月13日 ～08月19 日)
インフルエンザ (高病原性鳥インフルエンザを除く)	全県	報告数	2	5	6	7	21	2
		定点当たり	0.01	0.02	0.02	0.02	0.08	0.01
	県域	報告数	1	3	1	7	12	-
		定点当たり	0.01	0.03	0.01	0.06	0.11	-
RSウイルス 感染症	全県	報告数	13	18	28	44	33	15
		定点当たり	0.07	0.09	0.14	0.22	0.19	0.09
	県域	報告数	4	7	9	12	19	5
		定点当たり	0.06	0.10	0.12	0.17	0.28	0.08
咽頭結膜熱	全県	報告数	134	124	143	121	88	47
		定点当たり	0.68	0.61	0.71	0.61	0.50	0.29
	県域	報告数	57	53	56	44	47	16
		定点当たり	0.79	0.74	0.77	0.61	0.68	0.26
A群溶血性レンサ球菌咽頭炎	全県	報告数	294	205	169	135	100	46
		定点当たり	1.49	1.00	0.84	0.69	0.57	0.29
	県域	報告数	109	71	64	37	37	9
		定点当たり	1.51	0.99	0.88	0.51	0.54	0.15
感染性胃腸炎	全県	報告数	975	684	671	549	443	298
		定点当たり	4.95	3.35	3.32	2.79	2.53	1.85
	県域	報告数	328	208	195	159	154	109
		定点当たり	4.56	2.89	2.67	2.21	2.23	1.79
水痘	全県	報告数	293	152	182	94	120	77
		定点当たり	1.49	0.75	0.90	0.48	0.69	0.48
	県域	報告数	114	55	82	38	56	35
		定点当たり	1.58	0.76	1.12	0.53	0.81	0.57
手足口病	全県	報告数	211	238	251	224	183	100
		定点当たり	1.07	1.17	1.24	1.14	1.05	0.62
	県域	報告数	59	72	91	67	57	28
		定点当たり	0.82	1.00	1.25	0.93	0.83	0.46
伝染性紅斑	全県	報告数	48	28	38	37	20	6
		定点当たり	0.24	0.14	0.19	0.19	0.11	0.04
	県域	報告数	12	4	12	12	1	1
		定点当たり	0.17	0.06	0.16	0.17	0.01	0.02
突発性発しん	全県	報告数	158	139	158	132	112	92
		定点当たり	0.80	0.68	0.78	0.67	0.64	0.57
	県域	報告数	54	39	60	43	42	30
		定点当たり	0.75	0.54	0.82	0.60	0.61	0.49

表3 5週前～今週の推移 (その2)
 (全県及び横浜市・川崎市・相模原市を除く県域)

2012年33週(08月13日～08月19日)

疾病名	項目		5週前	4週前	3週前	2週前	1週前	今週
			28週	29週	30週	31週	32週	33週
			(07月09日 ～07月15 日)	(07月16日 ～07月22 日)	(07月23日 ～07月29 日)	(07月30日 ～08月05 日)	(08月06日 ～08月12 日)	(08月13日 ～08月19 日)
百日咳	全県	報告数	2	2	4	2	3	3
		定点当たり	0.01	0.01	0.02	0.01	0.02	0.02
	県域	報告数	1	1	1	2	2	2
		定点当たり	0.01	0.01	0.01	0.03	0.03	0.03
ヘルパンギーナ	全県	報告数	1,029	1,183	1,287	993	560	244
		定点当たり	5.22	5.80	6.37	5.04	3.20	1.52
	県域	報告数	261	383	495	364	214	82
		定点当たり	3.63	5.32	6.78	5.06	3.10	1.34
流行性耳下腺炎	全県	報告数	83	101	72	65	77	29
		定点当たり	0.42	0.50	0.36	0.33	0.44	0.18
	県域	報告数	40	48	41	30	37	11
		定点当たり	0.56	0.67	0.56	0.42	0.54	0.18
急性出血性結膜炎	全県	報告数	-	1	2	-	-	-
		定点当たり	-	0.02	0.05	-	-	-
	県域	報告数	-	-	2	-	-	-
		定点当たり	-	-	0.13	-	-	-
流行性角結膜炎	全県	報告数	43	57	40	51	29	35
		定点当たり	1.00	1.24	0.91	1.13	0.97	0.92
	県域	報告数	21	31	24	25	12	18
		定点当たり	1.31	1.94	1.50	1.56	0.80	1.50
細菌性髄膜炎	全県	報告数	-	1	-	-	-	-
		定点当たり	-	0.11	-	-	-	-
	県域	報告数	-	-	-	-	-	-
		定点当たり	-	-	-	-	-	-
無菌性髄膜炎	全県	報告数	1	-	1	3	-	1
		定点当たり	0.11	-	0.13	0.38	-	0.14
	県域	報告数	-	-	-	1	-	1
		定点当たり	-	-	-	0.25	-	0.25
マイコプラズマ肺炎	全県	報告数	8	4	7	5	4	5
		定点当たり	0.89	0.44	0.88	0.63	0.44	0.71
	県域	報告数	5	1	2	4	1	4
		定点当たり	1.25	0.25	0.50	1.00	0.25	1.00
クラミジア肺炎 (オウム病を除く)	全県	報告数	-	-	-	-	-	-
		定点当たり	-	-	-	-	-	-
	県域	報告数	-	-	-	-	-	-
		定点当たり	-	-	-	-	-	-