



神奈川県感染症発生情報 (32週報)

(8月6日～8月12日)

<http://www.eiken.pref.kanagawa.jp/>

平成24年・32週(8月6日～8月12日)



今週の注目感染症 ～風しん～

神奈川県では、第32週に10例の風しんの報告があり、第1週から第32週までの累積報告数は95例（10歳未満6例、10歳代14例、20歳以上75例）となっています。風しんは、風しんウイルスによる感染症で、感染から14～21日間の潜伏期間ののち、発熱、発疹、リンパ節腫脹などの症状がみられます。基本的には予後良好な疾患ですが、妊娠初期の妊婦さんが風しんウイルスに感染すると、白内障、先天性心疾患、難聴などをもった赤ちゃん（先天性風しん症候群）が生まれることがあるため、注意が必要です。予防するには、風しんワクチンの接種が必要ですが、妊娠中の方は接種することはできません。予防のために、麻しん・風しんワクチンの対象の方は、早めに接種するようにしましょう。

今週の全数把握対象疾患

(当該週の国による集計及び各保健福祉事務所からの報告をもとに期日を決めて集計しているため、集計数が前後することがあります。)

分類	対象疾患	内訳				神奈川県
		県域	横浜市	川崎市	相模原市	
二類	結核	7	17	6	5	35
三類	腸管出血性大腸菌感染症		2	2	1	5
五類	アメーバ赤痢			1		1
	後天性免疫不全症候群	1		1		2
	梅毒		2			2
	風しん	3	5	2		10
	麻しん	3	1			4

全数把握対象疾患情報

結核35例：病型は肺結核21例、結核性胸膜炎4例、結核性リンパ節炎1例、右股関節結核1例、下腿潰瘍1例、無症状病原体保有者7例、年齢群は10歳未満1例、10歳代1例、20歳代2例、30歳代6例、40歳代7例、60歳代3例、70歳代6例、80歳代6例、90歳代3例

腸管出血性大腸菌感染症5例（うち有症状者4例）：年齢群は10歳未満1例、10歳代1例、20歳代2例、80歳代1例、血清型・毒素型は O157VT1VT2 2例、O157VT2 1例、O26VT1 1例、O121VT2 1例、推定感染地域は神奈川県1例、北海道1例、都道府県不明3例

アメーバ赤痢1例：病型は腸管アメーバ症、年齢群は40歳代、推定感染経路は経口感染、感染地域は神奈川県

後天性免疫不全症候群2例：年齢群は40歳代1例、50歳代1例、病型はHIV腎症の疑い1例、無症候性キャリア1例、推定感染経路は異性間性的接触2例、推定感染地域は日本国内1例、不明1例

梅毒2例：年齢群は20歳代1例、30歳代1例、病型は早期顕症梅毒（Ⅱ期）2例、推定感染経路は異性間性的接触1例、同性間性的接触1例、推定感染地域は神奈川県1例、都道府県不明1例

風しん10例：年齢群は10歳代1例、20歳代2例、30歳代2例、40歳代5例、病型は検査診断例6例、臨床診断例4例、推定感染地域は神奈川県7例、東京都1例、都道府県不明2例、ワクチン接種歴は、接種歴あり1例、接種なし3例、不明6例

麻しん4例：年齢群は20歳代1例、30歳代1例、40歳代2例、病型は麻しん（臨床診断例）4例、推定感染地域は神奈川県1例、神奈川県・東京都1例、都道府県不明2例、ワクチン接種歴は不明4例

今週の定点把握対象疾患

- ・咽頭結膜熱の報告数が、三崎（定点当たり3.50）保健福祉事務所管内で多くなっています。
- ・ヘルパンギーナの報告数が、秦野（定点当たり6.33）保健福祉事務所管内で多くなっています。

神奈川県感染症情報センター

神奈川県衛生研究所 企画情報部 衛生情報課

TEL:0467-83-4400(代表)

FAX:0467-89-5211(企画情報部)

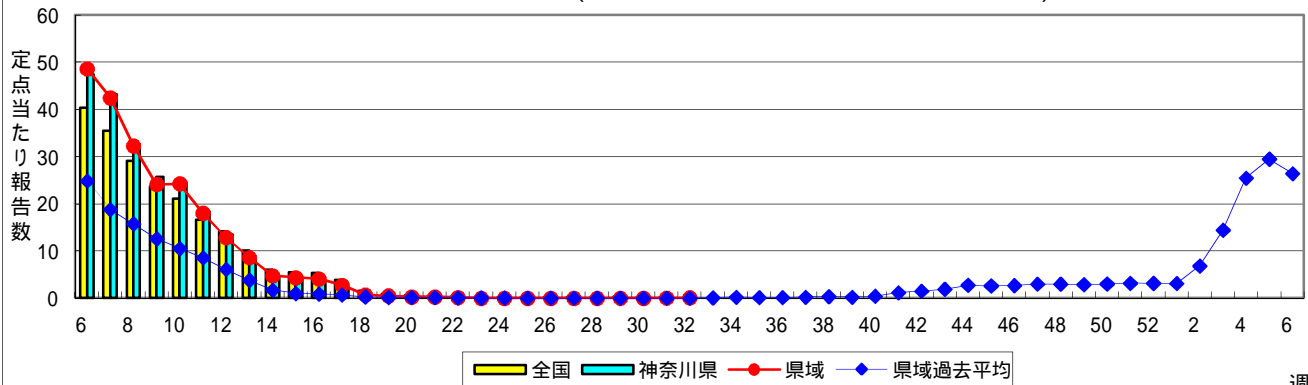
感染症発生動向調査事業は「感染症の予防及び感染症の患者に対する医療に関する法律」によって行われています。

* 県域とは、神奈川県内の市町村のうち横浜市、川崎市、相模原市を除いた地域です。

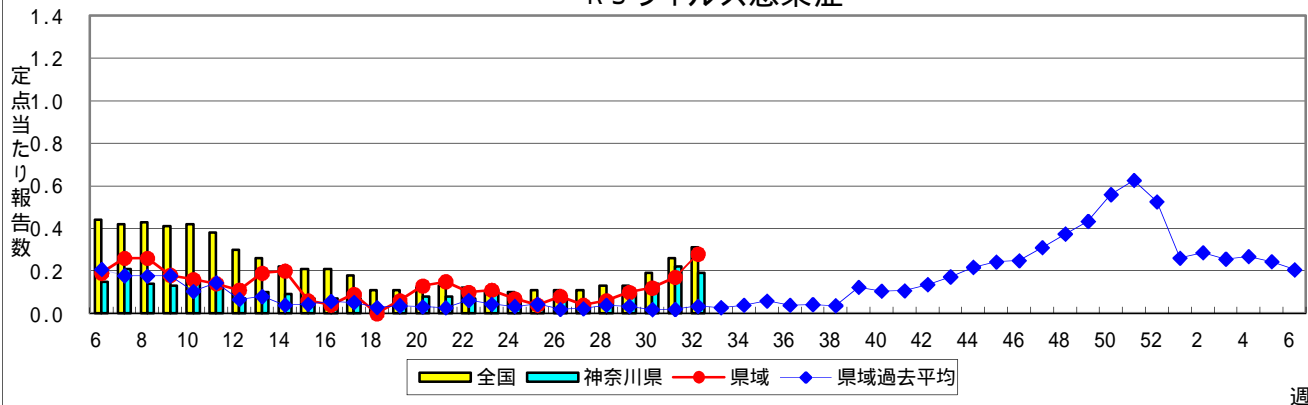
感染症発生動向調査:週報対象疾患の時系列グラフ

疾患名の括弧書きは、一般名称であり、正式名称ではありません。
 神奈川県&県域(横浜市・川崎市・相模原市を除く)のデータです。

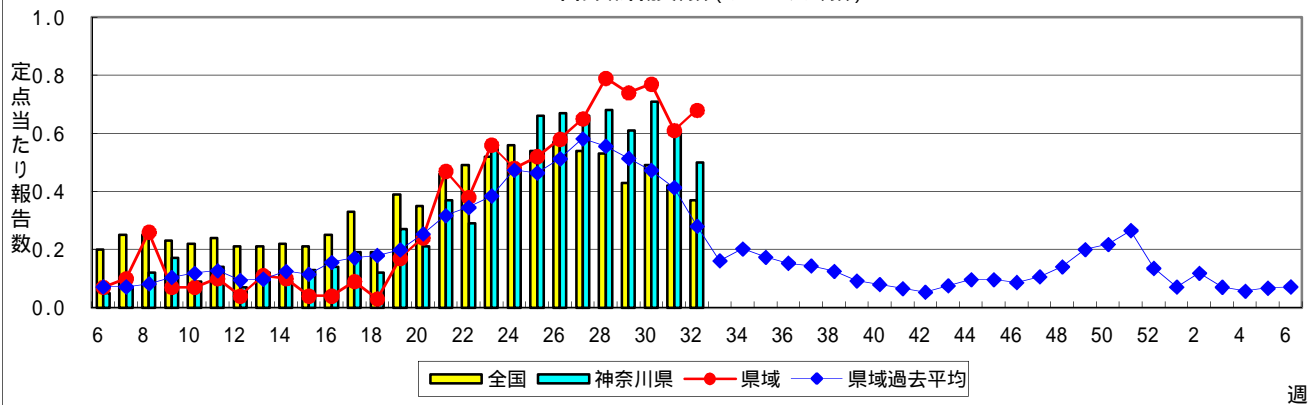
インフルエンザ(高病原性鳥インフルエンザを除く)



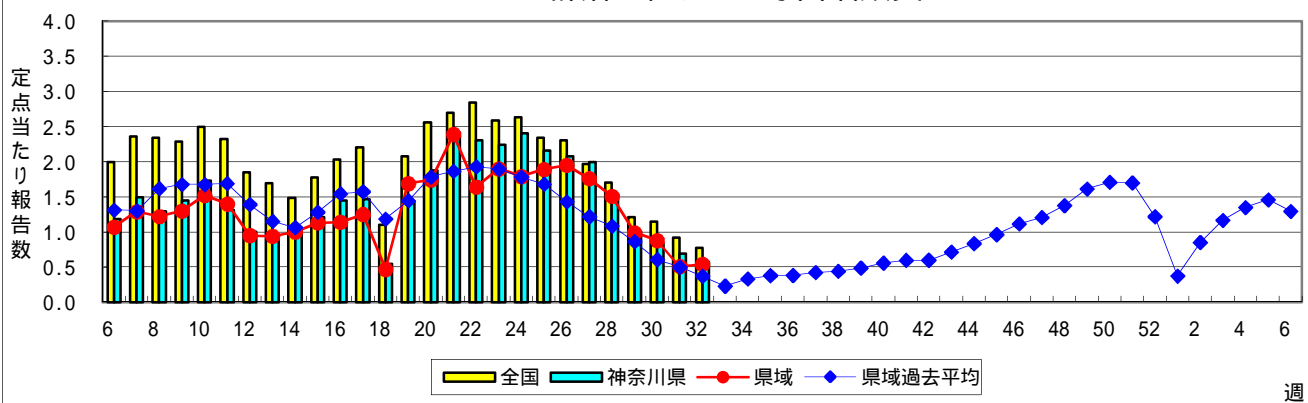
RSウイルス感染症



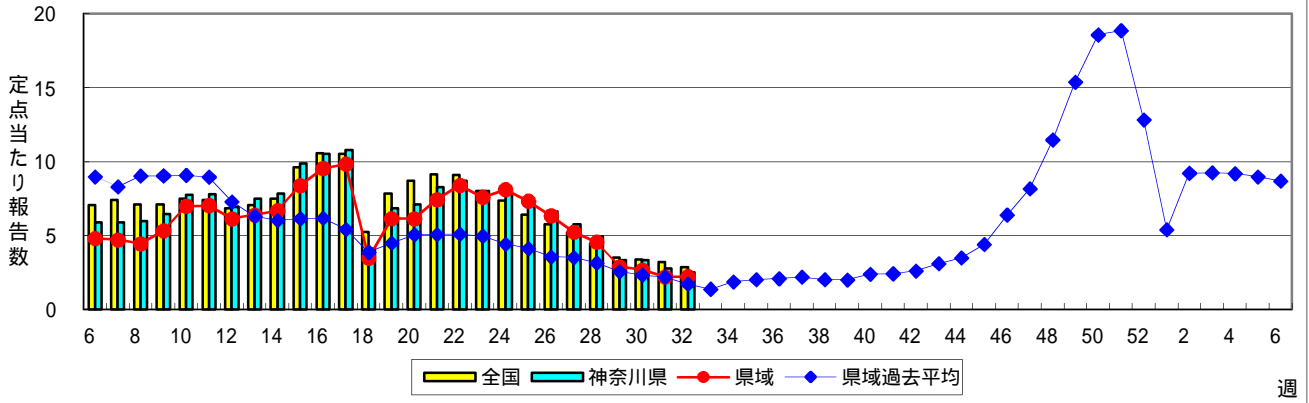
咽頭結膜熱(プール熱)



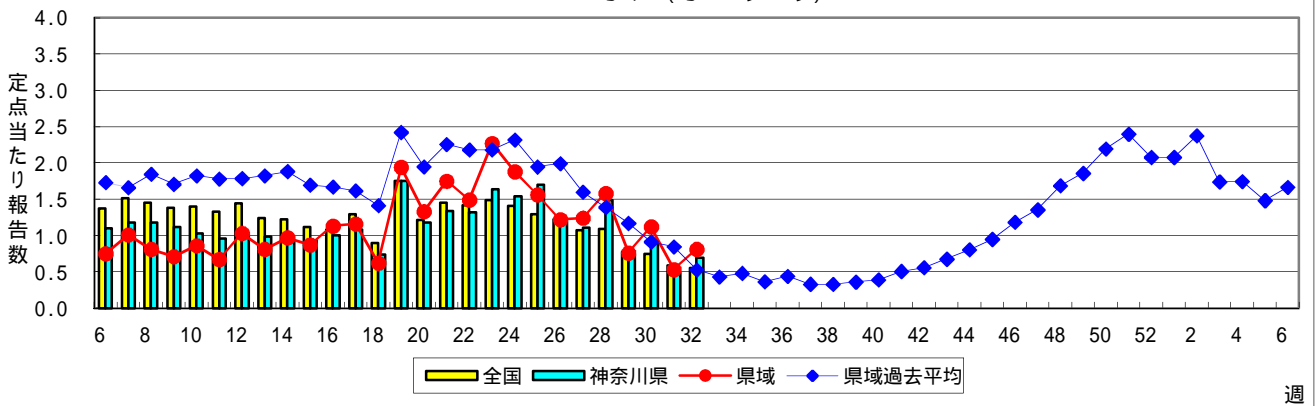
A群溶血性レンサ球菌咽頭炎



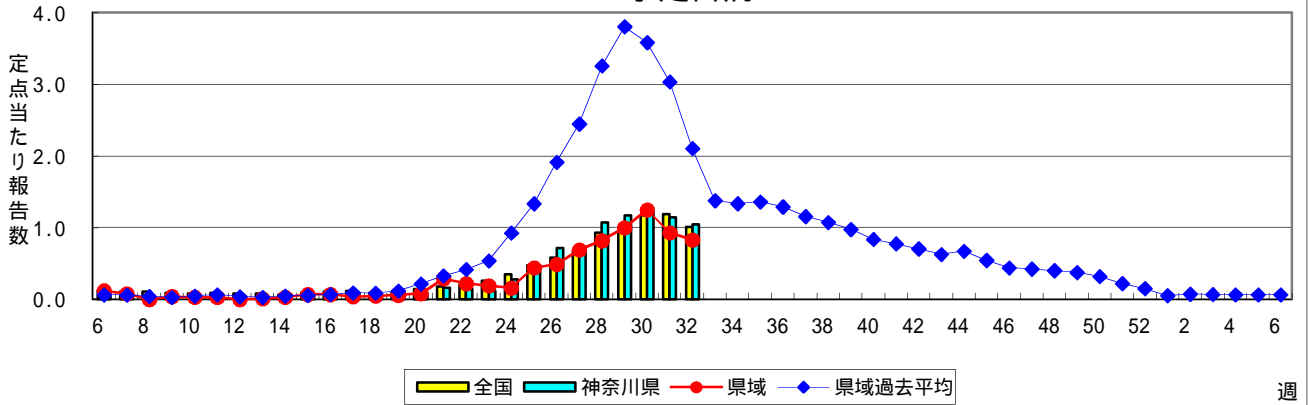
感染性胃腸炎



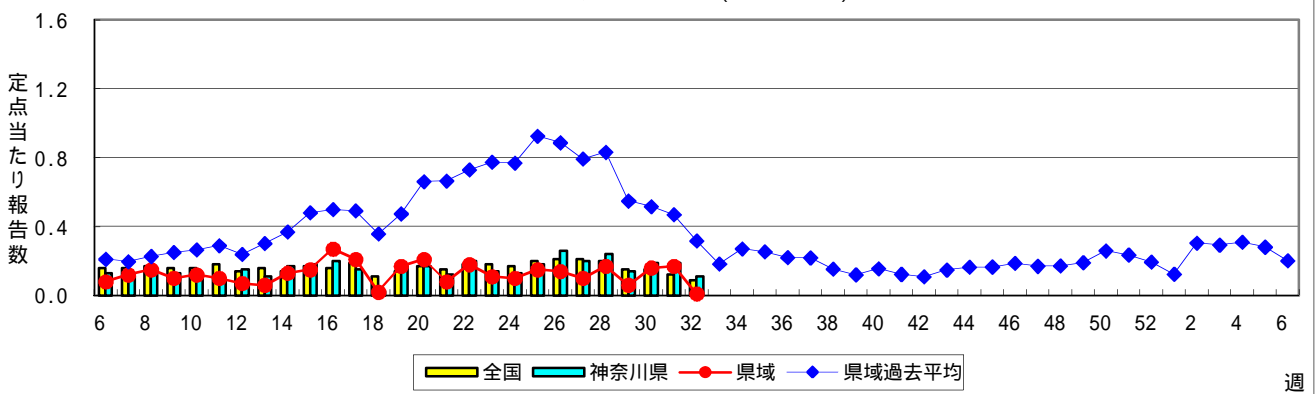
水痘(水ぼうそう)



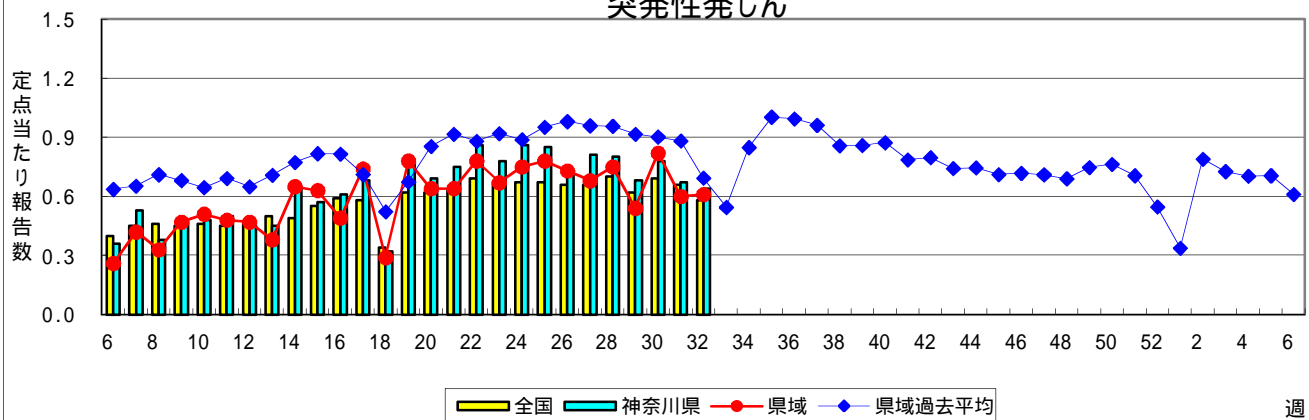
手足口病



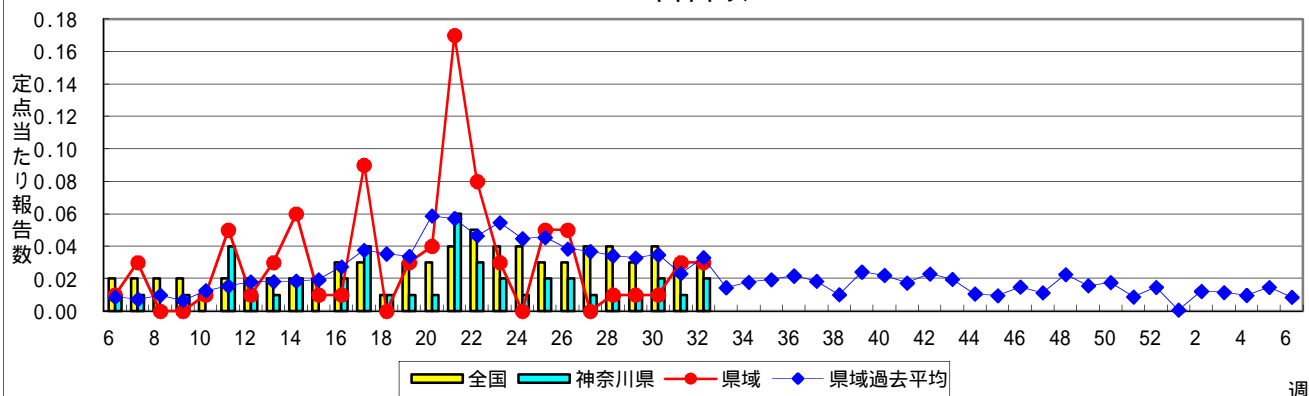
伝染性紅斑(リンゴ病)



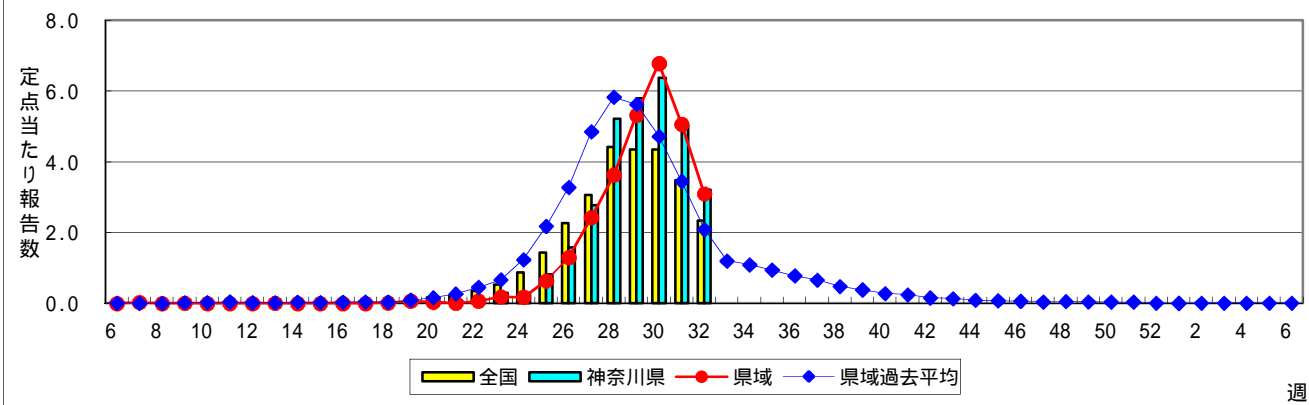
突発性発しん



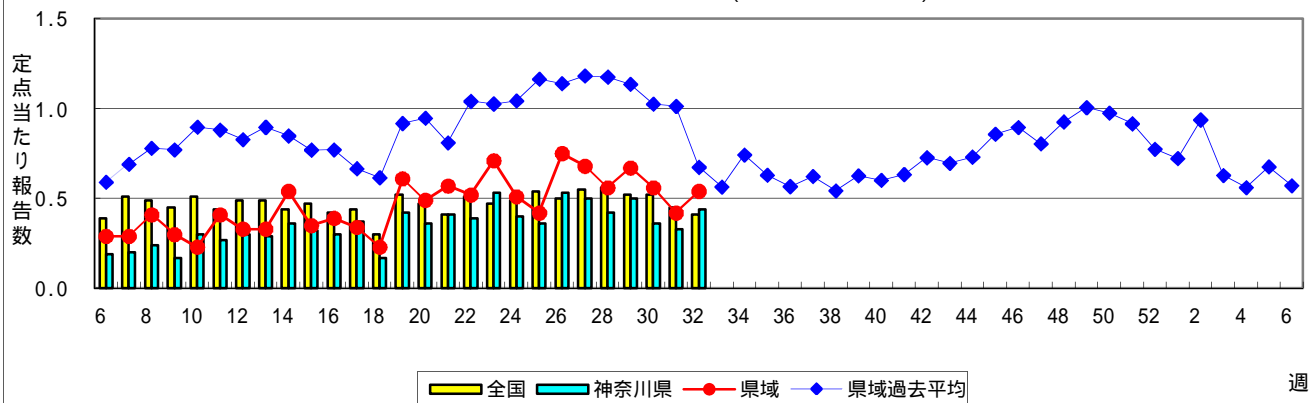
百日咳



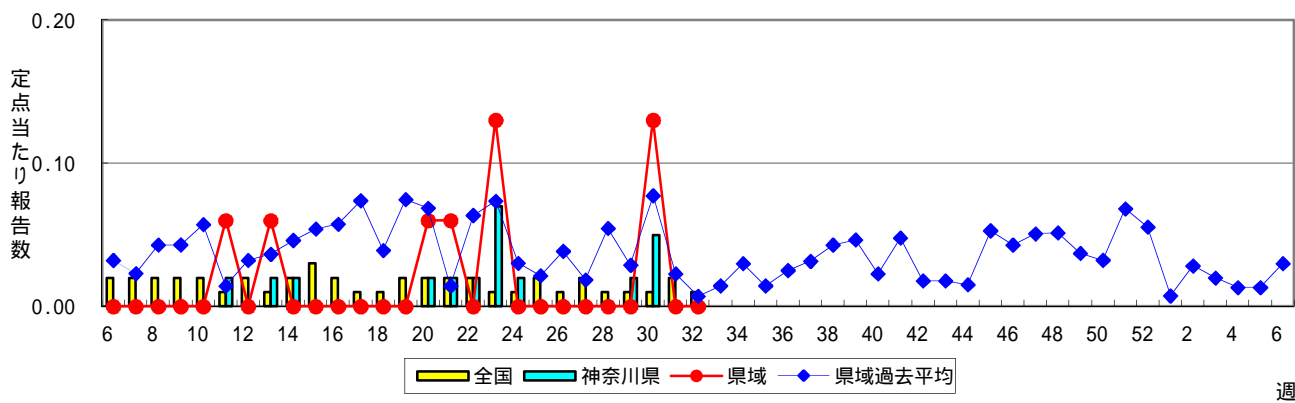
ヘルパンギーナ



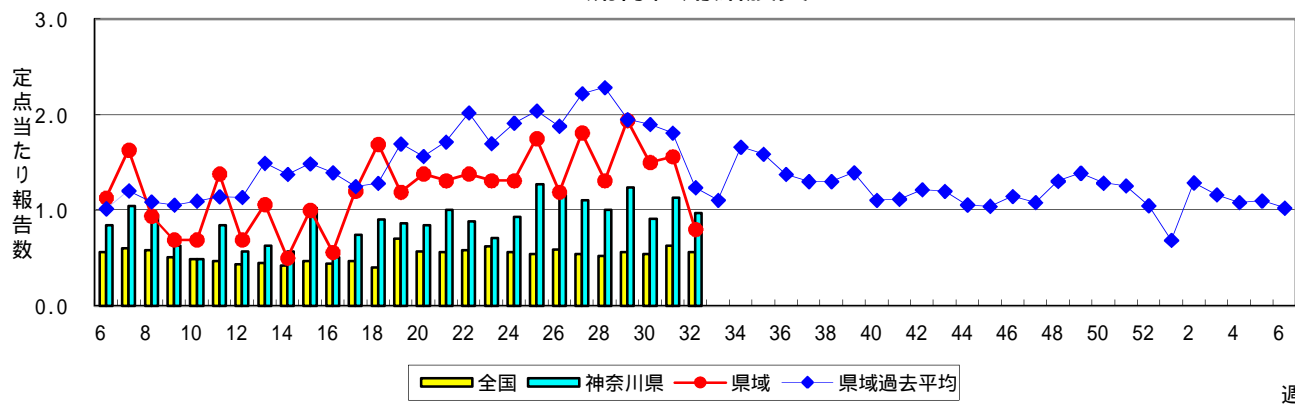
流行性耳下腺炎(おたふくかぜ)



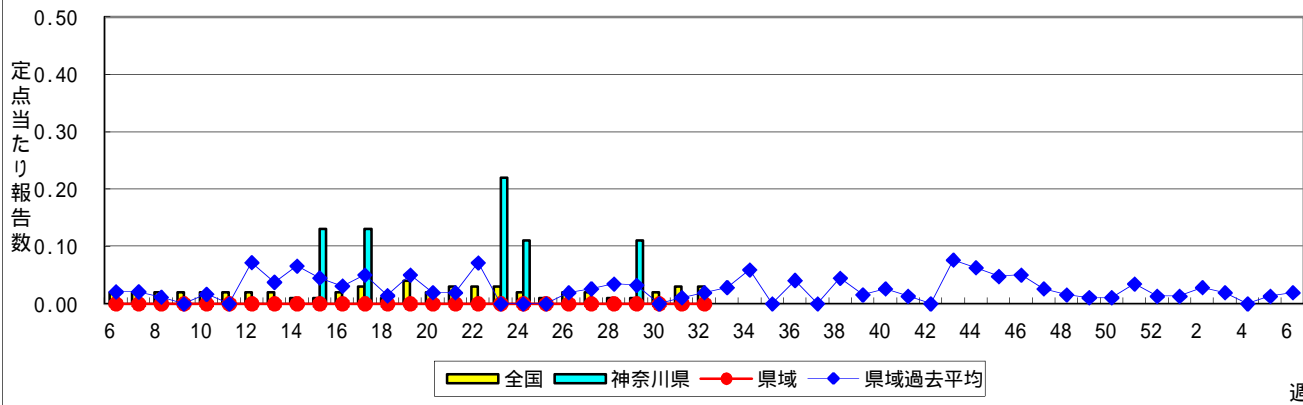
急性出血性結膜炎



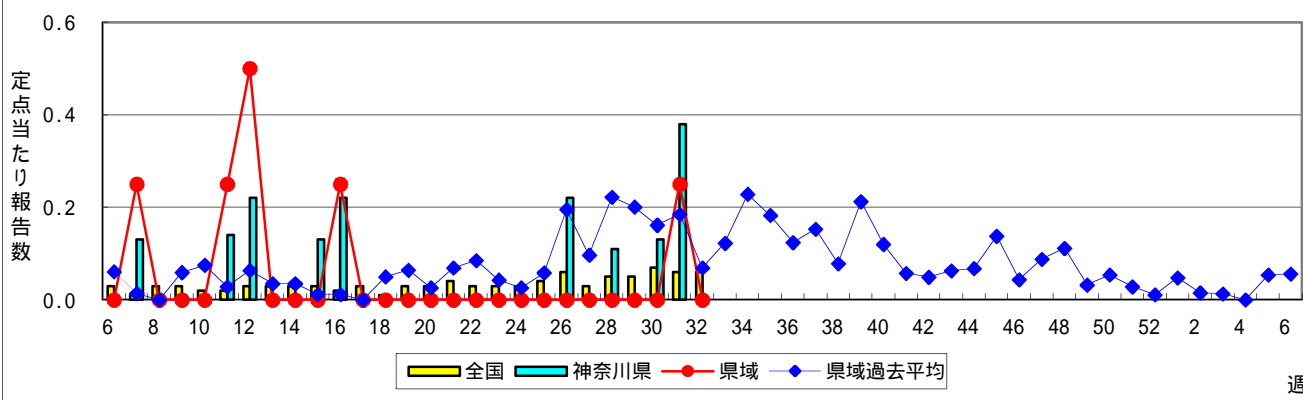
流行性角結膜炎



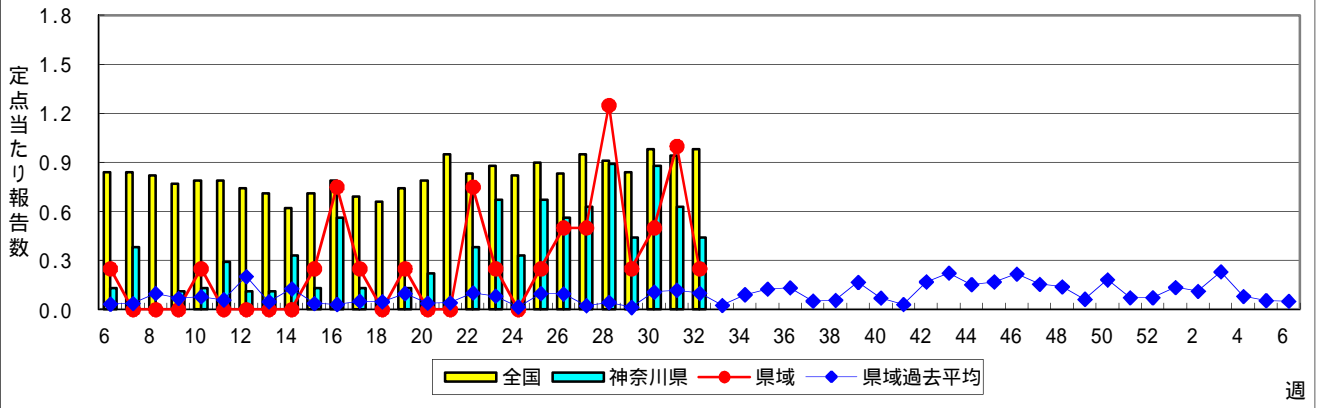
細菌性髄膜炎



無菌性髄膜炎



マイコプラズマ肺炎



クラミジア肺炎(オウム病を除く)

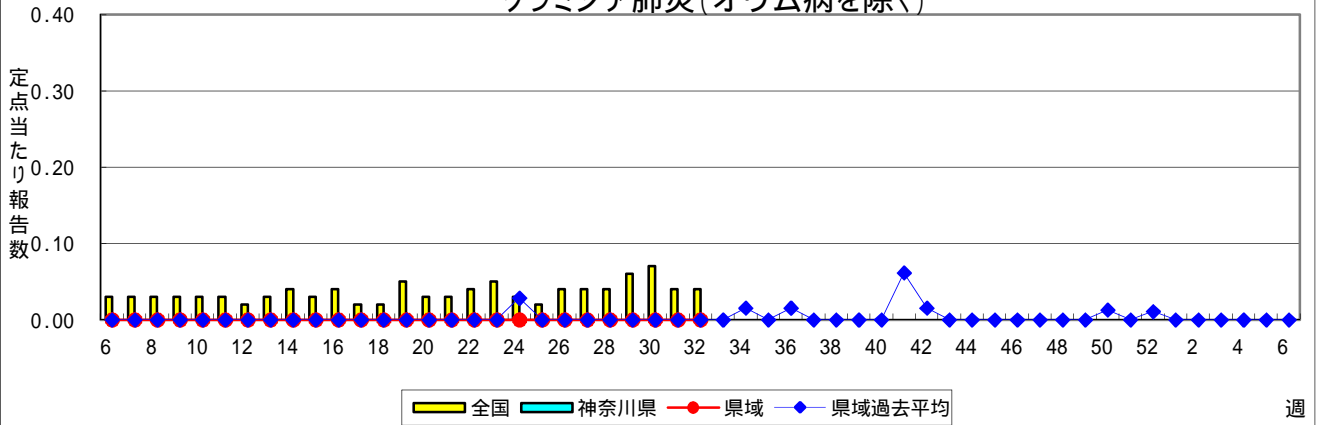


表1 報告数・定点当たり報告数 疾病、政令市・保健所別 (その1)

2012年32週(08月06日～08月12日)

神奈川県	インフルエンザ (高病原性鳥インフルエンザを除く)		RSウイルス感染症		咽頭結膜熱		A群溶血性レンサ球菌咽頭炎		感染性胃腸炎	
	報告数	定点当たり	報告数	定点当たり	報告数	定点当たり	報告数	定点当たり	報告数	定点当たり
全県	21	0.08	33	0.19	88	0.50	100	0.57	443	2.53
横浜市	8	0.09	9	0.14	25	0.40	34	0.54	131	2.08
川崎市	1	0.02	4	0.13	14	0.47	27	0.90	106	3.53
相模原市	-	-	1	0.08	2	0.15	2	0.15	52	4.00
県域 (横浜市、川崎市、相模原市を除く)	12	0.11	19	0.28	47	0.68	37	0.54	154	2.23
横須賀市	-	-	2	0.25	2	0.25	-	-	3	0.38
藤沢市	10	0.71	-	-	9	1.00	9	1.00	15	1.67
平塚	-	-	-	-	5	0.83	2	0.33	1	0.17
鎌倉	-	-	15	2.50	1	0.17	3	0.50	31	5.17
小田原	-	-	1	0.17	11	1.83	5	0.83	9	1.50
三崎	-	-	-	-	7	3.50	-	-	-	-
厚木	2	0.12	1	0.09	6	0.55	2	0.18	47	4.27
足柄上	-	-	-	-	-	-	-	-	1	0.33
秦野	-	-	-	-	2	0.33	4	0.67	10	1.67
大和	-	-	-	-	1	0.20	9	1.80	26	5.20
茅ヶ崎	-	-	-	-	3	0.43	3	0.43	11	1.57

神奈川県	水痘		手足口病		伝染性紅斑		突発性発しん		百日咳	
	報告数	定点当たり	報告数	定点当たり	報告数	定点当たり	報告数	定点当たり	報告数	定点当たり
全県	120	0.69	183	1.05	20	0.11	112	0.64	3	0.02
横浜市	42	0.67	67	1.06	6	0.10	38	0.60	1	0.02
川崎市	17	0.57	35	1.17	4	0.13	28	0.93	-	-
相模原市	5	0.38	24	1.85	9	0.69	4	0.31	-	-
県域 (横浜市、川崎市、相模原市を除く)	56	0.81	57	0.83	1	0.01	42	0.61	2	0.03
横須賀市	9	1.13	2	0.25	-	-	3	0.38	-	-
藤沢市	7	0.78	21	2.33	-	-	10	1.11	-	-
平塚	8	1.33	14	2.33	-	-	6	1.00	-	-
鎌倉	1	0.17	-	-	1	0.17	2	0.33	-	-
小田原	7	1.17	4	0.67	-	-	5	0.83	1	0.17
三崎	3	1.50	-	-	-	-	-	-	-	-
厚木	10	0.91	9	0.82	-	-	8	0.73	-	-
足柄上	2	0.67	-	-	-	-	-	-	-	-
秦野	1	0.17	-	-	-	-	3	0.50	-	-
大和	3	0.60	3	0.60	-	-	1	0.20	1	0.20
茅ヶ崎	5	0.71	4	0.57	-	-	4	0.57	-	-

神奈川県	ヘルパンギーナ		流行性耳下腺炎		急性出血性結膜炎		流行性角結膜炎		細菌性髄膜炎	
	報告数	定点当たり	報告数	定点当たり	報告数	定点当たり	報告数	定点当たり	報告数	定点当たり
全県	560	3.20	77	0.44	-	-	29	0.97	-	-
横浜市	176	2.79	17	0.27	-	-	10	1.25	-	-
川崎市	135	4.50	7	0.23	-	-	4	0.80	-	-
相模原市	35	2.69	16	1.23	-	-	3	1.50	-	-
県域 (横浜市、川崎市、相模原市を除く)	214	3.10	37	0.54	-	-	12	0.80	-	-
横須賀市	18	2.25	2	0.25	-	-	5	2.50	-	-
藤沢市	30	3.33	-	-	-	-	-	-	-	-
平塚	10	1.67	-	-	-	-	-	-	-	-
鎌倉	23	3.83	-	-	-	-	-	-
小田原	15	2.50	-	-	-	-	2	2.00
三崎	2	1.00	1	0.50
厚木	50	4.55	21	1.91	-	-	5	1.67	-	-
足柄上	4	1.33	1	0.33
秦野	38	6.33	4	0.67	-	-	-	-
大和	3	0.60	7	1.40	-	-	-	-
茅ヶ崎	21	3.00	1	0.14	-	-	-	-

表1 報告数・定点当たり報告数 疾病、政令市・保健所別 (その2)

2012年32週(08月06日～08月12日)

神奈川県	無菌性髄膜炎		マイコプラズマ肺炎		クラミジア肺炎 (オウム病を除く)	
	報告数	定点当たり	報告数	定点当たり	報告数	定点当たり
全県	-	-	4	0.44	-	-
横浜市	-	-	3	1.50	-	-
川崎市	-	-	-	-	-	-
相模原市	-	-	-	-	-	-
県域 <small>(横浜、川崎、相模原を除く)</small>	-	-	1	0.25	-	-
横須賀市	-	-	-	-	-	-
藤沢市	-	-	1	1.00	-	-
平塚	-	-	-	-	-	-
鎌倉
小田原
三崎
厚木	-	-	-	-	-	-
足柄上
秦野
大和
茅ヶ崎

表2 報告数・定点当たり報告数、疾病・年齢階級別
(全県及び横浜市・川崎市・相模原市を除く県域) (その1)

2012年32週(08月06日～08月12日)

*表2は、各保健福祉事務所からの最新の報告をもとに作成しているため、国の還元データである表1および表3の数値と一致しないことがあります。

インフルエンザ	定点	項目	合計	～5か月	～11か月	1歳	2	3	4	5	6	7	8	
インフルエンザ (高病原性鳥インフルエンザを除く)	全国	報告数	995	5	8	36	36	36	42	22	19	25	18	
		定点当たり	0.22	0.00	0.00	0.01	0.01	0.01	0.01	0.00	0.00	0.01	0.00	
	全県	報告数	21	-	-	3	1	2	-	-	-	-	1	-
		定点当たり	0.08	-	-	0.01	0.00	0.01	-	-	-	-	0.00	-
	県域	報告数	12	-	-	-	-	-	-	-	-	-	1	-
		定点当たり	0.11	-	-	-	-	-	-	-	-	-	0.01	-

小児科	定点	項目	合計	～5か月	～11か月	1歳	2	3	4	5	6	7	8
RSウイルス感染症	全国	報告数	913	137	211	361	127	44	20	4	3	3	-
		定点当たり	0.31	0.05	0.07	0.12	0.04	0.02	0.01	0.00	0.00	0.00	-
	全県	報告数	33	3	10	9	5	3	3	-	-	-	-
		定点当たり	0.19	0.02	0.06	0.05	0.03	0.02	0.02	-	-	-	-
	県域	報告数	19	-	4	5	5	3	2	-	-	-	-
		定点当たり	0.28	-	0.06	0.07	0.07	0.04	0.03	-	-	-	-
咽頭結膜熱	全国	報告数	1,069	3	33	174	152	152	162	139	78	42	35
		定点当たり	0.37	0.00	0.01	0.06	0.05	0.05	0.06	0.05	0.03	0.01	0.01
	全県	報告数	88	-	1	10	19	11	12	13	8	6	4
		定点当たり	0.50	-	0.01	0.06	0.11	0.06	0.07	0.07	0.05	0.03	0.02
	県域	報告数	47	-	1	7	7	7	7	6	4	4	4
		定点当たり	0.68	-	0.01	0.10	0.10	0.10	0.10	0.09	0.06	0.06	0.06
A群溶血性レンサ球菌咽頭炎	全国	報告数	2,243	5	29	94	173	299	304	329	230	212	137
		定点当たり	0.77	0.00	0.01	0.03	0.06	0.10	0.10	0.11	0.08	0.07	0.05
	全県	報告数	100	-	1	2	4	8	13	21	9	10	11
		定点当たり	0.57	-	0.01	0.01	0.02	0.05	0.07	0.12	0.05	0.06	0.06
	県域	報告数	37	-	-	-	2	3	6	8	2	3	2
		定点当たり	0.54	-	-	-	0.03	0.04	0.09	0.12	0.03	0.04	0.03
感染性胃腸炎	全国	報告数	8,395	151	871	1,429	1,020	852	746	592	427	348	291
		定点当たり	2.87	0.05	0.30	0.49	0.35	0.29	0.25	0.20	0.15	0.12	0.10
	全県	報告数	443	5	51	68	58	40	41	32	23	19	20
		定点当たり	2.53	0.03	0.29	0.39	0.33	0.23	0.23	0.18	0.13	0.11	0.11
	県域	報告数	154	3	17	22	16	11	17	13	6	7	10
		定点当たり	2.23	0.04	0.25	0.32	0.23	0.16	0.25	0.19	0.09	0.10	0.14
水痘	全国	報告数	1,598	31	67	257	320	328	217	163	88	43	25
		定点当たり	0.55	0.01	0.02	0.09	0.11	0.11	0.07	0.06	0.03	0.01	0.01
	全県	報告数	120	-	6	12	22	28	16	13	12	3	3
		定点当たり	0.69	-	0.03	0.07	0.13	0.16	0.09	0.07	0.07	0.02	0.02
	県域	報告数	56	-	3	5	7	13	8	7	6	2	3
		定点当たり	0.81	-	0.04	0.07	0.10	0.19	0.12	0.10	0.09	0.03	0.04

インフルエンザ	定点	項目	9	10-14	15-19	20-29	30-39	40-49	50-59	60-69	70-79	80歳以上
インフルエンザ (高病原性鳥インフルエンザを除く)	全国	報告数	12	53	38	131	142	94	76	64	54	84
		定点当たり	0.00	0.01	0.01	0.03	0.03	0.02	0.02	0.01	0.01	0.01
	全県	報告数	1	-	1	1	3	3	1	1	2	1
		定点当たり	0.00	-	0.00	0.00	0.01	0.01	0.00	0.00	0.01	0.00
	県域	報告数	-	-	1	1	3	1	1	1	2	1
		定点当たり	-	-	0.01	0.01	0.03	0.01	0.01	0.01	0.01	0.02

小児科	定点	項目	9	10-14	15-19	20歳以上
RSウイルス感染症	全国	報告数	1	1	1	-
		定点当たり	0.00	0.00	0.00	-
	全県	報告数	-	-	-	-
		定点当たり	-	-	-	-
	県域	報告数	-	-	-	-
		定点当たり	-	-	-	-
咽頭結膜熱	全国	報告数	29	44	2	24
		定点当たり	0.01	0.02	0.00	0.01
	全県	報告数	2	2	-	-
		定点当たり	0.01	0.01	-	-
	県域	報告数	-	-	-	-
		定点当たり	-	-	-	-
A群溶血性レンサ球菌咽頭炎	全国	報告数	126	159	19	127
		定点当たり	0.04	0.05	0.01	0.04
	全県	報告数	8	5	1	7
		定点当たり	0.05	0.03	0.01	0.04
	県域	報告数	2	5	1	3
		定点当たり	0.03	0.07	0.01	0.04
感染性胃腸炎	全国	報告数	231	622	152	663
		定点当たり	0.08	0.21	0.05	0.23
	全県	報告数	11	31	9	35
		定点当たり	0.06	0.18	0.05	0.20
	県域	報告数	6	14	2	10
		定点当たり	0.09	0.20	0.03	0.14
水痘	全国	報告数	18	29	2	10
		定点当たり	0.01	0.01	0.00	0.00
	全県	報告数	-	5	-	-
		定点当たり	-	0.03	-	-
	県域	報告数	-	2	-	-
		定点当たり	-	0.03	-	-

表2 報告数・定点当たり報告数、疾病・年齢階級別
(全県及び横浜市・川崎市・相模原市を除く県域) (その2)

2012年32週(08月06日～08月12日)

*表2は、各保健福祉事務所からの最新の報告をもとに作成しているため、国の還元データである表1および表3の数値と一致しないことがあります。

小児科定点		項目	合計	～5か月	～11か月	1歳
手足口病	全国	報告数	2,947	18	158	723
		定点当たり	1.01	0.01	0.05	0.25
	全県	報告数	183	2	9	48
		定点当たり	1.05	0.01	0.05	0.27
	県域	報告数	57	1	3	8
		定点当たり	0.83	0.01	0.04	0.12
伝染性紅斑	全国	報告数	258	1	22	25
		定点当たり	0.09	0.00	0.01	0.01
	全県	報告数	20	-	-	-
		定点当たり	0.11	-	-	-
	県域	報告数	1	-	-	-
		定点当たり	0.01	-	-	-
突発性発しん	全国	報告数	1,705	48	767	754
		定点当たり	0.58	0.02	0.26	0.26
	全県	報告数	112	4	44	56
		定点当たり	0.64	0.02	0.25	0.32
	県域	報告数	42	4	15	18
		定点当たり	0.61	0.06	0.22	0.26
百日咳	全国	報告数	82	7	5	12
		定点当たり	0.03	0.00	0.00	0.00
	全県	報告数	3	1	-	-
		定点当たり	0.02	0.01	-	-
	県域	報告数	2	-	-	-
		定点当たり	0.03	-	-	-
ヘルパンギーナ	全国	報告数	6,890	61	568	1,766
		定点当たり	2.35	0.02	0.19	0.60
	全県	報告数	560	5	44	147
		定点当たり	3.20	0.03	0.25	0.84
	県域	報告数	214	4	12	50
		定点当たり	3.10	0.06	0.17	0.72
流行性耳下腺炎	全国	報告数	1,207	-	6	65
		定点当たり	0.41	-	0.00	0.02
	全県	報告数	77	-	1	2
		定点当たり	0.44	-	0.01	0.01
	県域	報告数	37	-	-	1
		定点当たり	0.54	-	-	0.01

小児科定点		項目	2	3	4	5	6	7	8	9	10-14	15-19	20歳以上
手足口病	全国	報告数	552	501	377	272	137	60	35	35	60	2	17
		定点当たり	0.19	0.17	0.13	0.09	0.05	0.02	0.01	0.01	0.02	0.00	0.01
	全県	報告数	35	30	19	20	7	2	3	3	2	-	3
		定点当たり	0.20	0.17	0.11	0.11	0.04	0.01	0.02	0.02	0.01	-	0.02
	県域	報告数	13	12	9	6	2	1	-	1	-	-	1
		定点当たり	0.19	0.17	0.13	0.09	0.03	0.01	-	0.01	-	-	0.01
伝染性紅斑	全国	報告数	22	33	33	46	33	16	7	9	8	1	2
		定点当たり	0.01	0.01	0.01	0.02	0.01	0.01	0.00	0.00	0.00	0.00	0.00
	全県	報告数	1	7	3	5	2	-	-	3	2	-	3
		定点当たり	0.01	0.04	0.02	0.03	0.01	-	-	0.02	0.01	-	0.02
	県域	報告数	-	1	-	-	-	-	-	-	-	-	-
		定点当たり	-	0.01	-	-	-	-	-	-	-	-	-
突発性発しん	全国	報告数	98	27	6	1	2	-	-	1	1	-	-
		定点当たり	0.03	0.01	0.00	0.00	0.00	-	-	0.00	0.00	-	-
	全県	報告数	8	-	-	-	-	-	-	-	-	-	-
		定点当たり	0.05	-	-	-	-	-	-	-	-	-	-
	県域	報告数	5	-	-	-	-	-	-	-	-	-	-
		定点当たり	0.07	-	-	-	-	-	-	-	-	-	-
百日咳	全国	報告数	2	1	3	2	3	1	1	-	16	4	25
		定点当たり	0.00	0.00	0.00	0.00	0.00	0.00	0.00	-	0.01	0.00	0.01
	全県	報告数	-	-	-	-	-	-	-	-	-	-	2
		定点当たり	-	-	-	-	-	-	-	-	-	-	0.01
	県域	報告数	-	-	-	-	-	-	-	-	-	-	2
		定点当たり	-	-	-	-	-	-	-	-	-	-	0.03
ヘルパンギーナ	全国	報告数	1,397	986	860	523	274	163	81	71	95	8	37
		定点当たり	0.48	0.34	0.29	0.18	0.09	0.06	0.03	0.02	0.03	0.00	0.01
	全県	報告数	110	89	67	39	18	17	5	5	11	1	2
		定点当たり	0.63	0.51	0.38	0.22	0.10	0.10	0.03	0.03	0.06	0.01	0.01
	県域	報告数	41	35	30	20	5	7	3	2	3	1	1
		定点当たり	0.59	0.51	0.43	0.29	0.07	0.10	0.04	0.03	0.04	0.01	0.01
流行性耳下腺炎	全国	報告数	116	155	213	202	140	95	71	57	67	8	12
		定点当たり	0.04	0.05	0.07	0.07	0.05	0.03	0.02	0.02	0.02	0.00	0.00
	全県	報告数	9	8	9	15	10	2	4	7	10	-	-
		定点当たり	0.05	0.05	0.05	0.09	0.06	0.01	0.02	0.04	0.06	-	-
	県域	報告数	3	2	6	4	4	2	3	5	7	-	-
		定点当たり	0.04	0.03	0.09	0.06	0.06	0.03	0.04	0.07	0.10	-	-

表2 報告数・定点当たり報告数、疾病・年齢階級別
(全県及び横浜市・川崎市・相模原市を除く県域) (その3)

2012年32週(08月06日～08月12日)

*表2は、各保健福祉事務所からの最新の報告をもとに作成しているため、国の選元データである表1および表3の数値と一致しないことがあります。

眼科定点	項目	合計	～5か月	～11か月	1歳	2	3	4	5	6	7	8
急性出血性結膜炎	全国	報告数	9	-	-	-	-	-	-	-	-	-
		定点当たり	0.01	-	-	-	-	-	-	-	-	-
	全県	報告数	-	-	-	-	-	-	-	-	-	-
		定点当たり	-	-	-	-	-	-	-	-	-	-
	県域	報告数	-	-	-	-	-	-	-	-	-	-
		定点当たり	-	-	-	-	-	-	-	-	-	-
流行性角結膜炎	全国	報告数	341	3	5	9	10	8	10	11	7	5
		定点当たり	0.56	0.00	0.01	0.01	0.02	0.01	0.02	0.02	0.01	0.01
	全県	報告数	29	-	-	-	1	1	2	-	1	-
		定点当たり	0.97	-	-	-	0.03	0.03	0.07	-	0.03	-
	県域	報告数	12	-	-	-	1	1	-	-	-	-
		定点当たり	0.80	-	-	-	0.07	0.07	-	-	-	-

基幹定点(週報)	項目	合計	0歳	1-4	5-9	10-14	15-19	20-24	25-29	30-34	35-39	40-44
細菌性髄膜炎	全国	報告数	15	3	1	2	1	-	1	1	-	2
		定点当たり	0.03	0.01	0.00	0.00	0.00	-	0.00	0.00	-	0.00
	全県	報告数	-	-	-	-	-	-	-	-	-	-
		定点当たり	-	-	-	-	-	-	-	-	-	-
	県域	報告数	-	-	-	-	-	-	-	-	-	-
		定点当たり	-	-	-	-	-	-	-	-	-	-
無菌性髄膜炎	全国	報告数	27	4	3	4	6	-	-	1	3	1
		定点当たり	0.06	0.01	0.01	0.01	0.01	-	-	0.00	0.01	0.00
	全県	報告数	-	-	-	-	-	-	-	-	-	-
		定点当たり	-	-	-	-	-	-	-	-	-	-
	県域	報告数	-	-	-	-	-	-	-	-	-	-
		定点当たり	-	-	-	-	-	-	-	-	-	-
マイコプラズマ肺炎	全国	報告数	449	4	135	149	85	22	7	11	9	4
		定点当たり	0.98	0.01	0.30	0.33	0.19	0.05	0.02	0.02	0.02	0.01
	全県	報告数	4	-	-	4	-	-	-	-	-	-
		定点当たり	0.44	-	-	0.44	-	-	-	-	-	-
	県域	報告数	1	-	-	1	-	-	-	-	-	-
		定点当たり	0.25	-	-	0.25	-	-	-	-	-	-
クラミジア肺炎 (オウム病を除く)	全国	報告数	17	-	5	2	3	-	-	-	-	2
		定点当たり	0.04	-	0.01	0.00	0.01	-	-	-	-	0.00
	全県	報告数	-	-	-	-	-	-	-	-	-	-
		定点当たり	-	-	-	-	-	-	-	-	-	-
	県域	報告数	-	-	-	-	-	-	-	-	-	-
		定点当たり	-	-	-	-	-	-	-	-	-	-

眼科定点	項目	9	10-14	15-19	20-29	30-39	40-49	50-59	60-69	70歳以上
急性出血性結膜炎	全国	報告数	-	1	-	-	4	-	2	1
		定点当たり	-	0.00	-	-	0.01	-	0.00	0.00
	全県	報告数	-	-	-	-	-	-	-	-
		定点当たり	-	-	-	-	-	-	-	-
	県域	報告数	-	-	-	-	-	-	-	-
		定点当たり	-	-	-	-	-	-	-	-
流行性角結膜炎	全国	報告数	6	19	9	48	71	43	26	24
		定点当たり	0.01	0.03	0.01	0.08	0.12	0.07	0.04	0.04
	全県	報告数	-	2	-	9	6	2	1	3
		定点当たり	-	0.07	-	0.30	0.20	0.07	0.03	0.10
	県域	報告数	-	1	-	5	-	1	1	2
		定点当たり	-	0.07	-	0.33	-	0.07	0.07	0.13

基幹定点(週報)	項目	45-49	50-54	55-59	60-64	65-69	70歳以上
細菌性髄膜炎	全国	報告数	-	-	-	1	1
		定点当たり	-	-	-	0.00	0.00
	全県	報告数	-	-	-	-	-
		定点当たり	-	-	-	-	-
	県域	報告数	-	-	-	-	-
		定点当たり	-	-	-	-	-
無菌性髄膜炎	全国	報告数	3	-	-	-	2
		定点当たり	0.01	-	-	-	0.00
	全県	報告数	-	-	-	-	-
		定点当たり	-	-	-	-	-
	県域	報告数	-	-	-	-	-
		定点当たり	-	-	-	-	-
マイコプラズマ肺炎	全国	報告数	1	1	3	4	1
		定点当たり	0.00	0.00	0.01	0.01	0.00
	全県	報告数	-	-	-	-	-
		定点当たり	-	-	-	-	-
	県域	報告数	-	-	-	-	-
		定点当たり	-	-	-	-	-
クラミジア肺炎 (オウム病を除く)	全国	報告数	-	1	-	1	3
		定点当たり	-	0.00	-	0.00	0.01
	全県	報告数	-	-	-	-	-
		定点当たり	-	-	-	-	-
	県域	報告数	-	-	-	-	-
		定点当たり	-	-	-	-	-

表3 5週前～今週の推移 (その1)
(全県及び横浜市・川崎市・相模原市を除く県域)

2012年32週(08月06日～08月12日)

疾病名	項目		5週前	4週前	3週前	2週前	1週前	今週
			27週	28週	29週	30週	31週	32週
			(07月02日 ～07月08 日)	(07月09日 ～07月15 日)	(07月16日 ～07月22 日)	(07月23日 ～07月29 日)	(07月30日 ～08月05 日)	(08月06日 ～08月12 日)
インフルエンザ (高病原性鳥インフルエンザを除く)	全県	報告数	2	2	5	6	7	21
		定点当たり	0.01	0.01	0.02	0.02	0.02	0.08
	県域	報告数	-	1	3	1	7	12
		定点当たり	-	0.01	0.03	0.01	0.06	0.11
RSウイルス 感染症	全県	報告数	11	13	18	28	44	33
		定点当たり	0.05	0.07	0.09	0.14	0.22	0.19
	県域	報告数	3	4	7	9	12	19
		定点当たり	0.04	0.06	0.10	0.12	0.17	0.28
咽頭結膜熱	全県	報告数	135	134	124	143	121	88
		定点当たり	0.66	0.68	0.61	0.71	0.61	0.50
	県域	報告数	47	57	53	56	44	47
		定点当たり	0.65	0.79	0.74	0.77	0.61	0.68
A群溶血性レンサ球菌咽頭炎	全県	報告数	406	294	205	169	135	100
		定点当たり	1.99	1.49	1.00	0.84	0.69	0.57
	県域	報告数	127	109	71	64	37	37
		定点当たり	1.76	1.51	0.99	0.88	0.51	0.54
感染性胃腸炎	全県	報告数	1,177	975	684	671	549	443
		定点当たり	5.77	4.95	3.35	3.32	2.79	2.53
	県域	報告数	377	328	208	195	159	154
		定点当たり	5.24	4.56	2.89	2.67	2.21	2.23
水痘	全県	報告数	227	293	152	182	94	120
		定点当たり	1.11	1.49	0.75	0.90	0.48	0.69
	県域	報告数	89	114	55	82	38	56
		定点当たり	1.24	1.58	0.76	1.12	0.53	0.81
手足口病	全県	報告数	149	211	238	251	224	183
		定点当たり	0.73	1.07	1.17	1.24	1.14	1.05
	県域	報告数	50	59	72	91	67	57
		定点当たり	0.69	0.82	1.00	1.25	0.93	0.83
伝染性紅斑	全県	報告数	40	48	28	38	37	20
		定点当たり	0.20	0.24	0.14	0.19	0.19	0.11
	県域	報告数	7	12	4	12	12	1
		定点当たり	0.10	0.17	0.06	0.16	0.17	0.01
突発性発しん	全県	報告数	166	158	139	158	132	112
		定点当たり	0.81	0.80	0.68	0.78	0.67	0.64
	県域	報告数	49	54	39	60	43	42
		定点当たり	0.68	0.75	0.54	0.82	0.60	0.61

表3 5週前～今週の推移 (その2)
 (全県及び横浜市・川崎市・相模原市を除く県域)

2012年32週(08月06日～08月12日)

疾病名	項目		5週前	4週前	3週前	2週前	1週前	今週
			27週	28週	29週	30週	31週	32週
			(07月02日 ～07月08 日)	(07月09日 ～07月15 日)	(07月16日 ～07月22 日)	(07月23日 ～07月29 日)	(07月30日 ～08月05 日)	(08月06日 ～08月12 日)
百日咳	全県	報告数	2	2	2	4	2	3
		定点当たり	0.01	0.01	0.01	0.02	0.01	0.02
	県域	報告数	-	1	1	1	2	2
		定点当たり	-	0.01	0.01	0.01	0.03	0.03
ヘルパンギーナ	全県	報告数	566	1,029	1,183	1,287	993	560
		定点当たり	2.77	5.22	5.80	6.37	5.04	3.20
	県域	報告数	175	261	383	495	364	214
		定点当たり	2.43	3.63	5.32	6.78	5.06	3.10
流行性耳下腺炎	全県	報告数	101	83	101	72	65	77
		定点当たり	0.50	0.42	0.50	0.36	0.33	0.44
	県域	報告数	49	40	48	41	30	37
		定点当たり	0.68	0.56	0.67	0.56	0.42	0.54
急性出血性結膜炎	全県	報告数	-	-	1	2	-	-
		定点当たり	-	-	0.02	0.05	-	-
	県域	報告数	-	-	-	2	-	-
		定点当たり	-	-	-	0.13	-	-
流行性角結膜炎	全県	報告数	46	43	57	40	51	29
		定点当たり	1.10	1.00	1.24	0.91	1.13	0.97
	県域	報告数	29	21	31	24	25	12
		定点当たり	1.81	1.31	1.94	1.50	1.56	0.80
細菌性髄膜炎	全県	報告数	-	-	1	-	-	-
		定点当たり	-	-	0.11	-	-	-
	県域	報告数	-	-	-	-	-	-
		定点当たり	-	-	-	-	-	-
無菌性髄膜炎	全県	報告数	-	1	-	1	3	-
		定点当たり	-	0.11	-	0.13	0.38	-
	県域	報告数	-	-	-	-	1	-
		定点当たり	-	-	-	-	0.25	-
マイコプラズマ肺炎	全県	報告数	5	8	4	7	5	4
		定点当たり	0.63	0.89	0.44	0.88	0.63	0.44
	県域	報告数	2	5	1	2	4	1
		定点当たり	0.50	1.25	0.25	0.50	1.00	0.25
クラミジア肺炎 (オウム病を除く)	全県	報告数	-	-	-	-	-	-
		定点当たり	-	-	-	-	-	-
	県域	報告数	-	-	-	-	-	-
		定点当たり	-	-	-	-	-	-