



神奈川県感染症発生情報（31週報） （7月30日～8月5日）

<http://www.eiken.pref.kanagawa.jp/>

平成24年・31週(7月30日～8月5日)



今週の注目感染症 ～ヘルパンギーナ～ 神奈川県では、第31週の定点当たり報告数は5.04人で、前週（定点当たり6.37人）よりも減少していますが、引き続き注意が必要です。ヘルパンギーナは夏に流行するウイルス感染症で、突然の発熱に続き、のどが痛くなり、のどの痛みのために食べられないこともあります。特別な治療はなく、安静や十分な水分補給などの対症療法が中心です。うがい、手洗いなどの一般的な感染症予防をこころがけましょう。

～風しん～ 神奈川県では第31週に7例の報告があり、第1週から第31週までの累積報告数は80例（10歳未満6例、10歳代13例、20歳以上61例）です。風しんは、風しんウイルスによる感染症で、感染から14～21日間の潜伏期間ののち、発熱、発疹、リンパ節腫脹などの症状がみられます。風しんワクチンで予防することができますが、妊娠中の方は接種することはできません。予防のために、麻しん・風しんワクチンの対象の方は、早めに接種するようにしましょう。

今週の全数把握対象疾患

（当該週の国による集計及び各保健福祉事務所からの報告をもとに期日を決めて集計しているため、集計数が前後することがあります。）

分類	対象疾患	内訳				神奈川県
		県域	横浜市	川崎市	相模原市	
二類	結核	11	11	4	4	30
三類	細菌性赤痢				1	1
	腸管出血性大腸菌感染症	1	1	1	2	5
四類	デング熱		1			1
五類	後天性免疫不全症候群			2		2
	梅毒				1	1
	風しん	1	3	3		7
	麻しん	1	1			2

全数把握対象疾患情報

結核30例：病型は肺結核13例、結核性胸膜炎2例、結核性リンパ節炎1例、頸部リンパ節結核1例、リンパ節結核1例、無症状病原体保有者12例、年齢群は10歳未満1例、20歳代2例、30歳代3例、40歳代7例、50歳代3例、60歳代3例、70歳代3例、80歳代8例

細菌性赤痢1例：年齢群は20歳代、菌種は*S. sonnei* 1例、推定感染経路は経口感染、感染地域は神奈川県

腸管出血性大腸菌感染症5例（うち有症状者4例）：年齢群は40歳代1例、50歳代2例、70歳代2例、血清型・毒素型はO157VT1VT2 1例、O157VT2 2例、O26VT1 1例、O103VT1 1例、推定感染地域は神奈川県1例、都道府県不明4例

デング熱1例：年齢群は60歳代、病型はデング熱、推定感染地域はフィリピン

後天性免疫不全症候群2例：年齢群は30歳代2例、病型は急性HIV感染症1例、無症候性キャリア1例、推定感染経路は同性間性的接触1例、異性間性的接触1例、推定感染地域は日本国内2例

梅毒1例：年齢群は30歳代、病型は早期顕症梅毒（期）、推定感染経路は同性間性的接触、推定感染地域は神奈川県

風しん7例：年齢群は20歳代3例、30歳代1例、40歳代2例、50歳代1例、病型は検査診断例4例、臨床診断例3例、推定感染地域は神奈川県4例、東京都1例、静岡県1例、都道府県不明1例、ワクチン接種歴は、接種なし6例、不明1例

麻しん2例：年齢群は30歳代1例、50歳代1例、病型は麻しん（検査診断例）2例、推定感染地域は神奈川県2例、ワクチン接種歴は不明2例

今週の定点把握対象疾患

- ・咽頭結膜熱の報告数が、三崎（定点当たり4.50）保健福祉事務所管内で多くなっています。
- ・ヘルパンギーナの報告数が、小田原（定点当たり8.50）、秦野（定点当たり9.33）保健福祉事務所管内及び川崎市（定点当たり7.16）で多くなっています。
- ・マイコプラズマ肺炎の報告数が、神奈川県（定点当たり0.63）で多くなっています。

神奈川県感染症情報センター

神奈川県衛生研究所 企画情報部 衛生情報課

TEL:0467-83-4400(代表)

FAX:0467-89-5211(企画情報部)

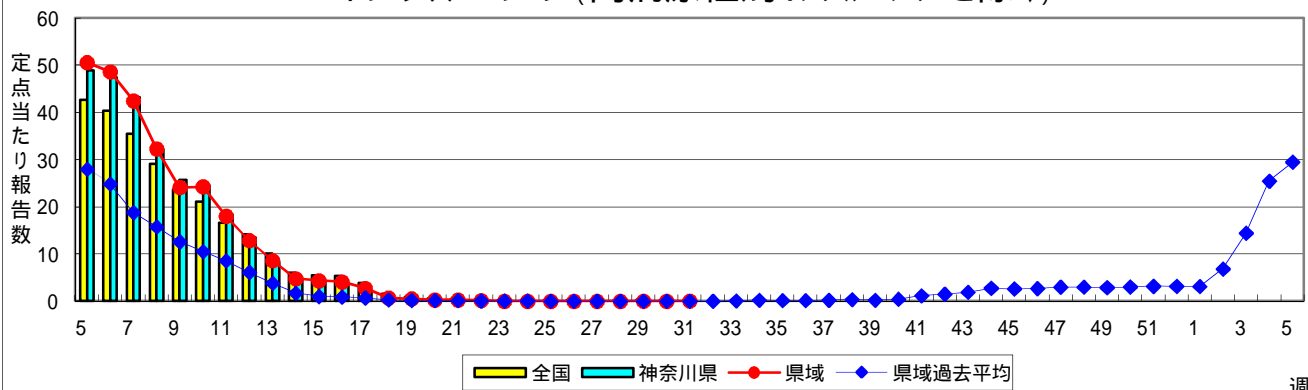
感染症発生動向調査事業は「感染症の予防及び感染症の患者に対する医療に関する法律」によって行われています。

* 県域とは、神奈川県内の市町村のうち横浜市、川崎市、相模原市を除いた地域です。

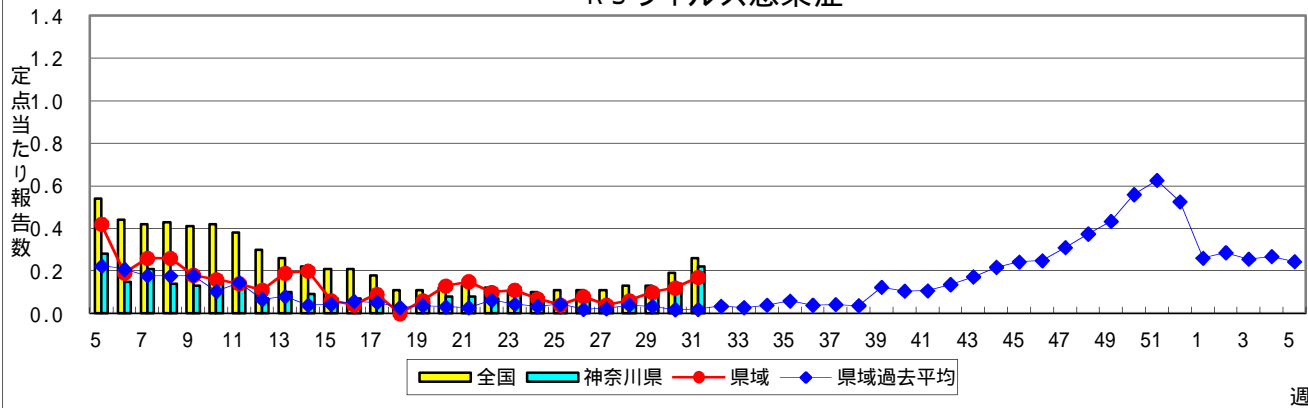
感染症発生動向調査:週報対象疾患の時系列グラフ

疾患名の括弧書きは、一般名称であり、正式名称ではありません。
 神奈川県&県域(横浜市・川崎市・相模原市を除く)のデータです。

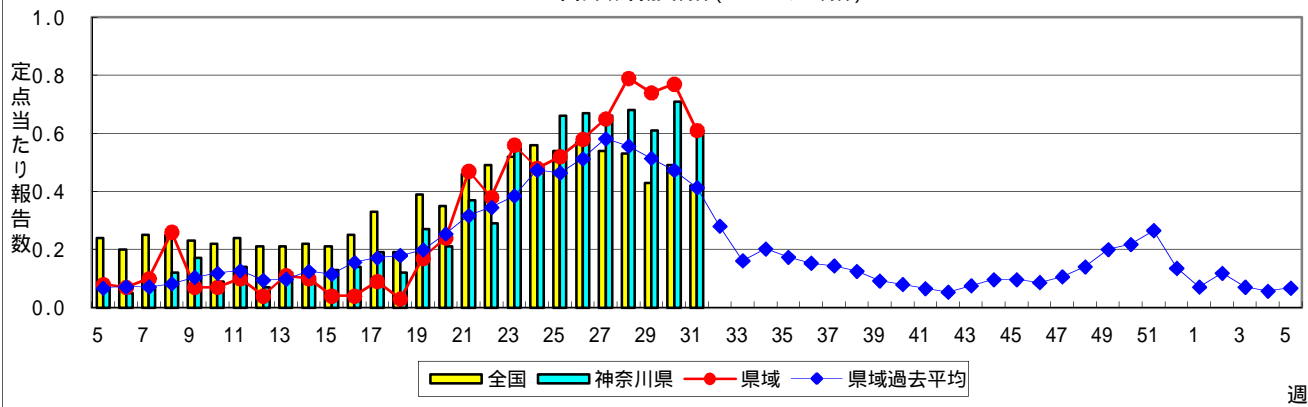
インフルエンザ(高病原性鳥インフルエンザを除く)



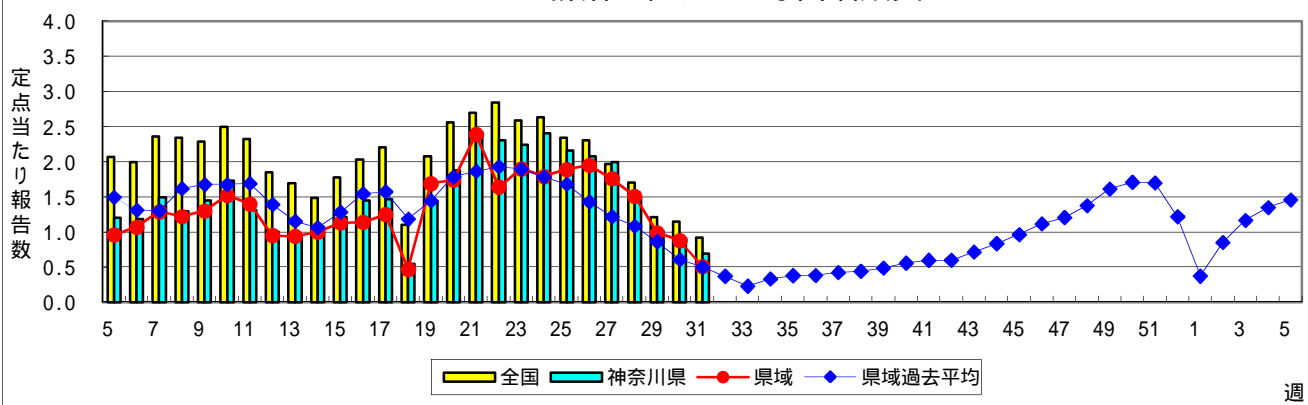
RSウイルス感染症



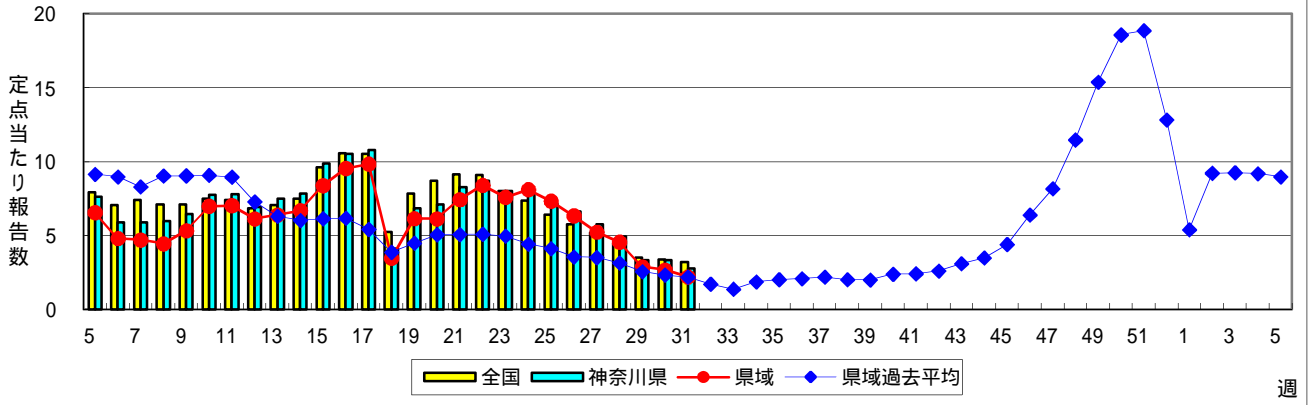
咽頭結膜熱(プール熱)



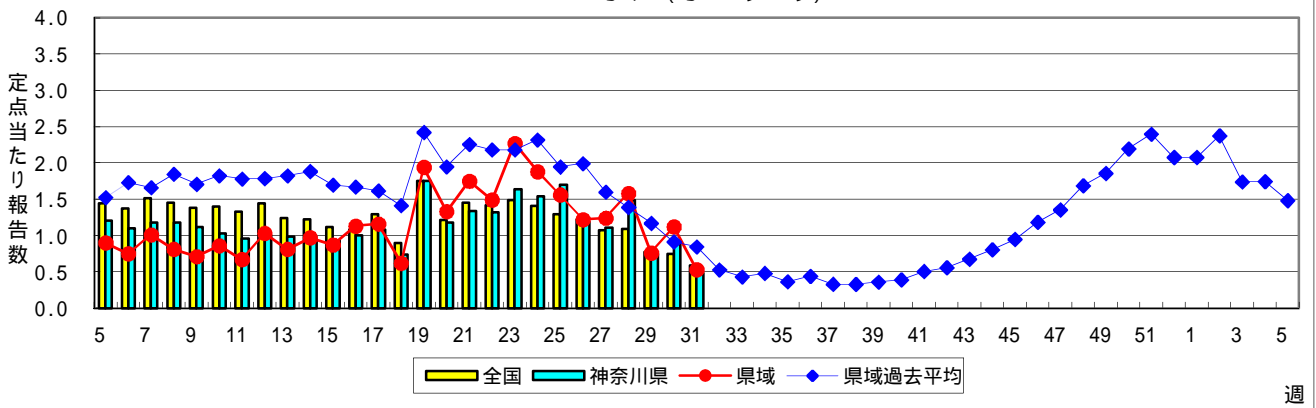
A群溶血性レンサ球菌咽頭炎



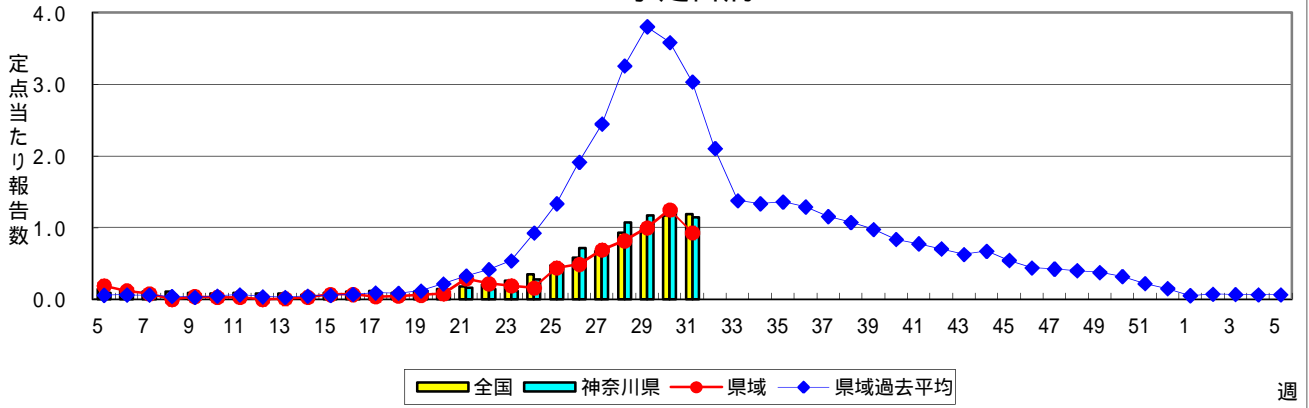
感染性胃腸炎



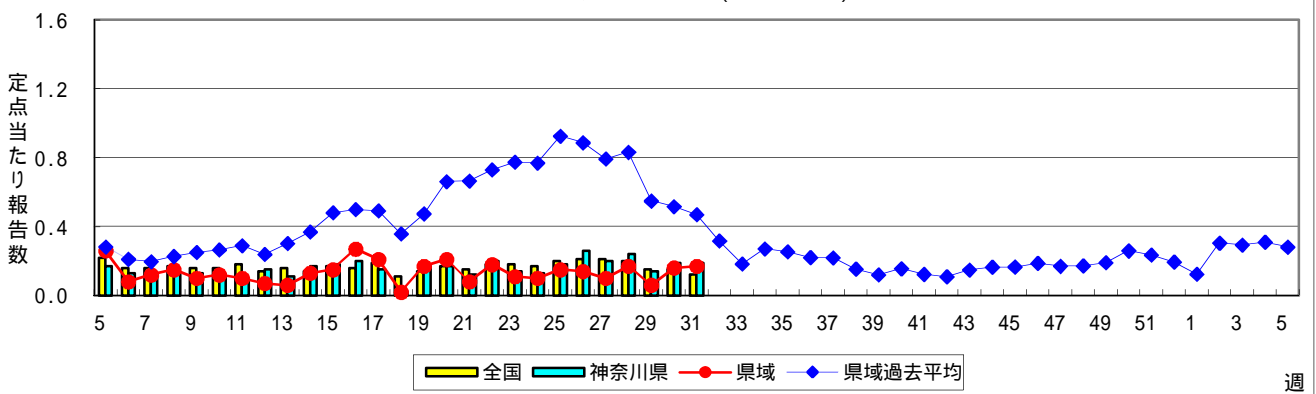
水痘(水ぼうそう)



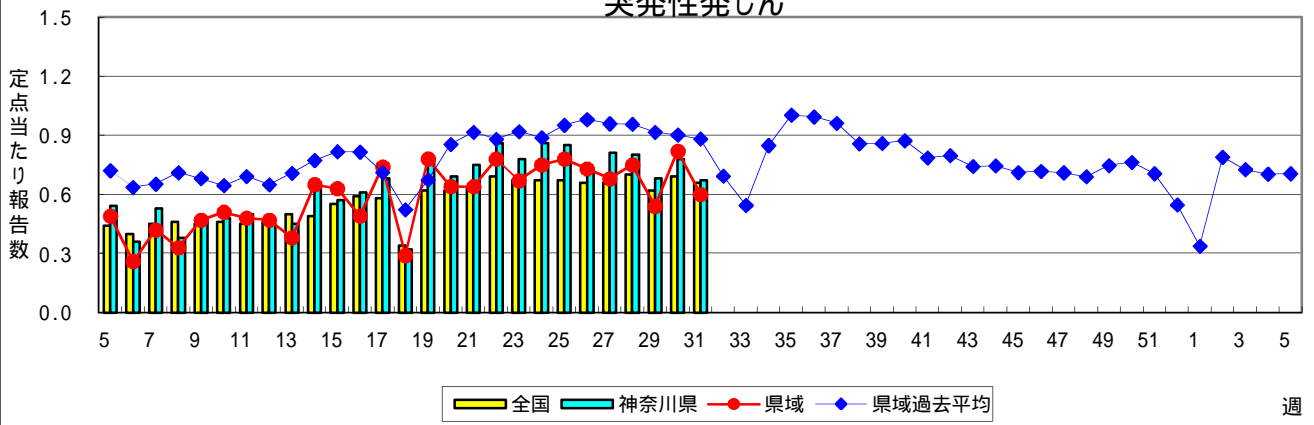
手足口病



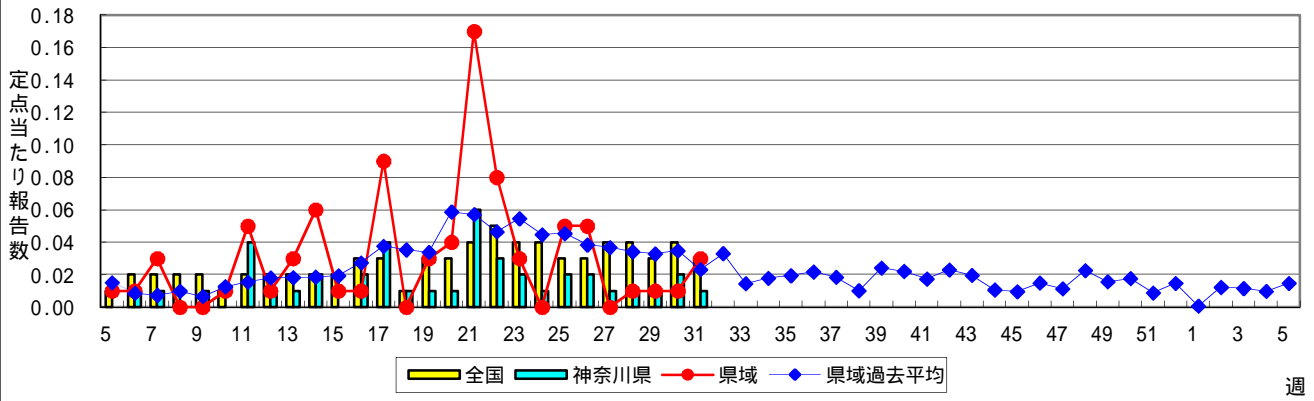
伝染性紅斑(リンゴ病)



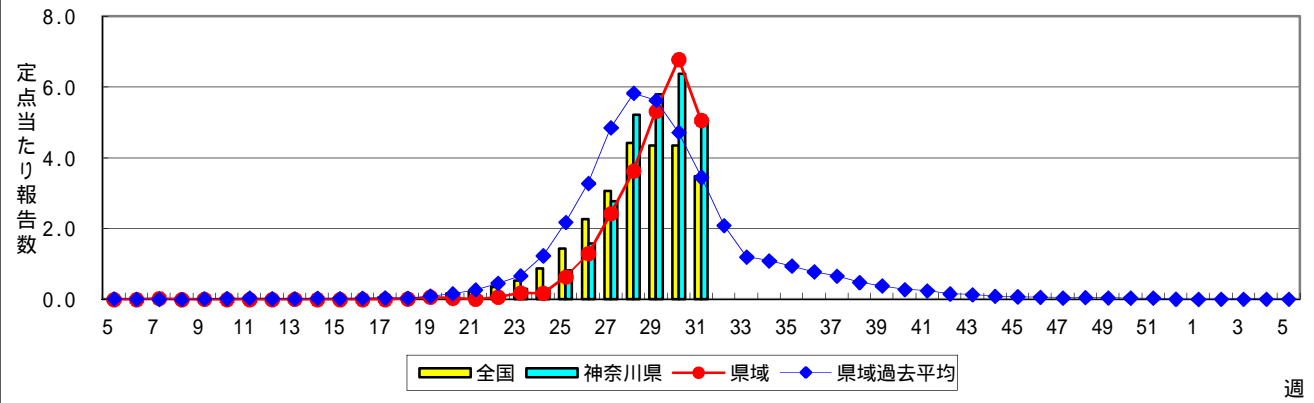
突発性発しん



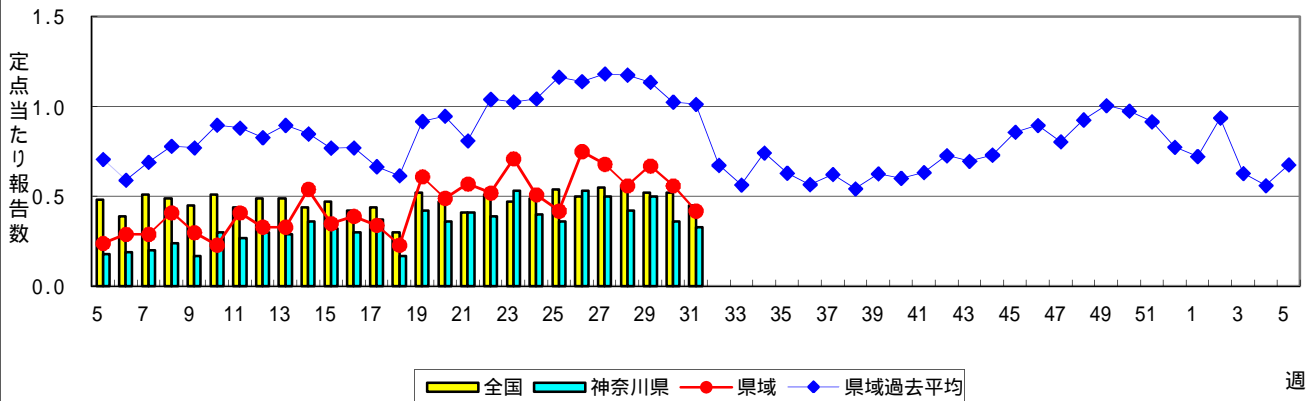
百日咳



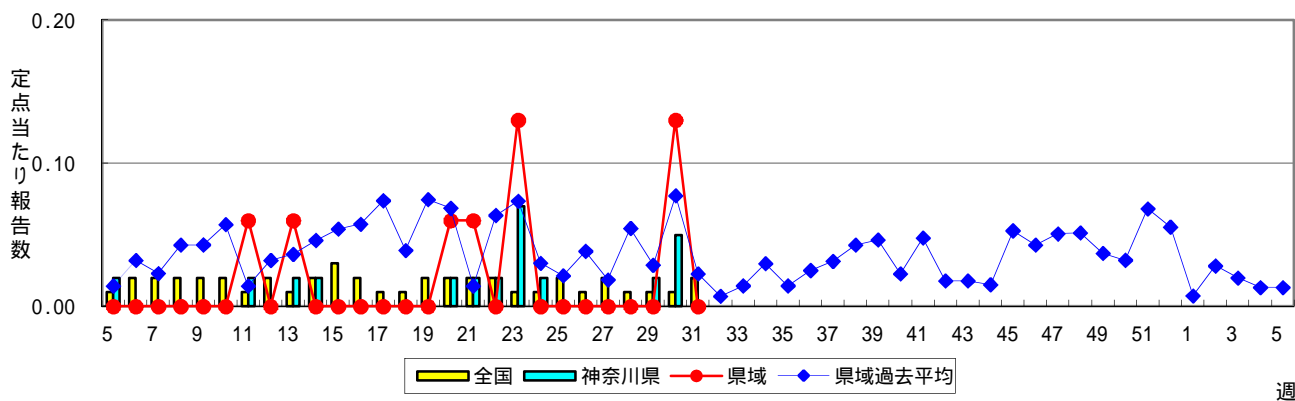
ヘルパンギーナ



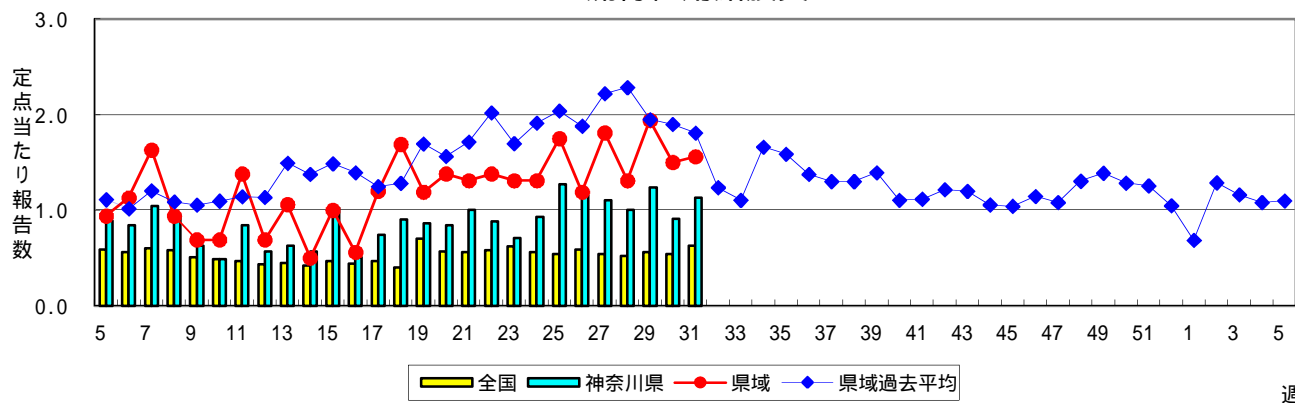
流行性耳下腺炎(おたふくかぜ)



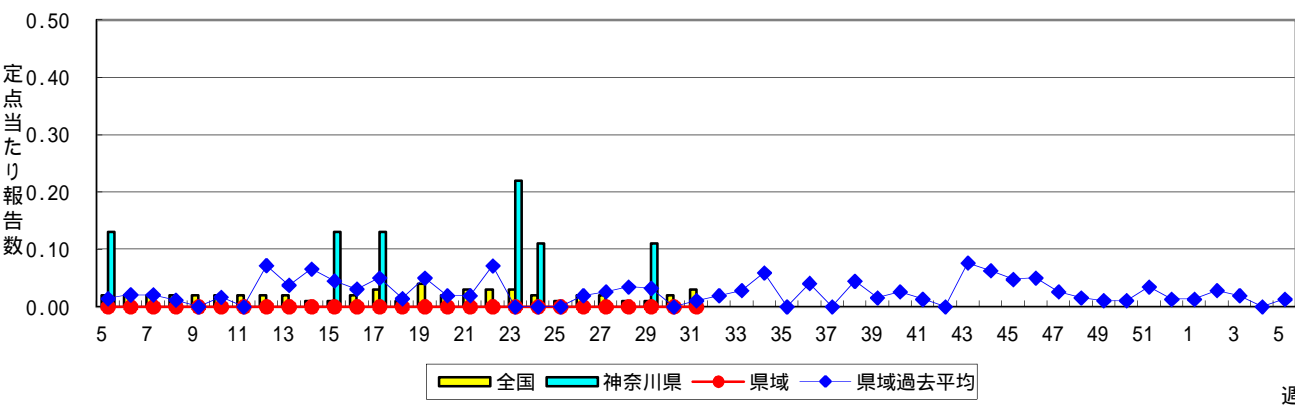
急性出血性結膜炎



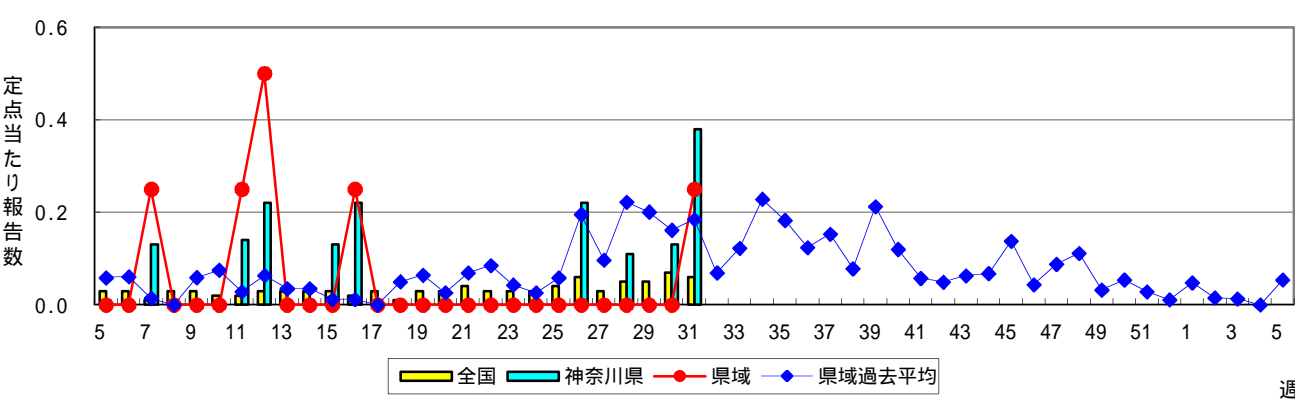
流行性角結膜炎



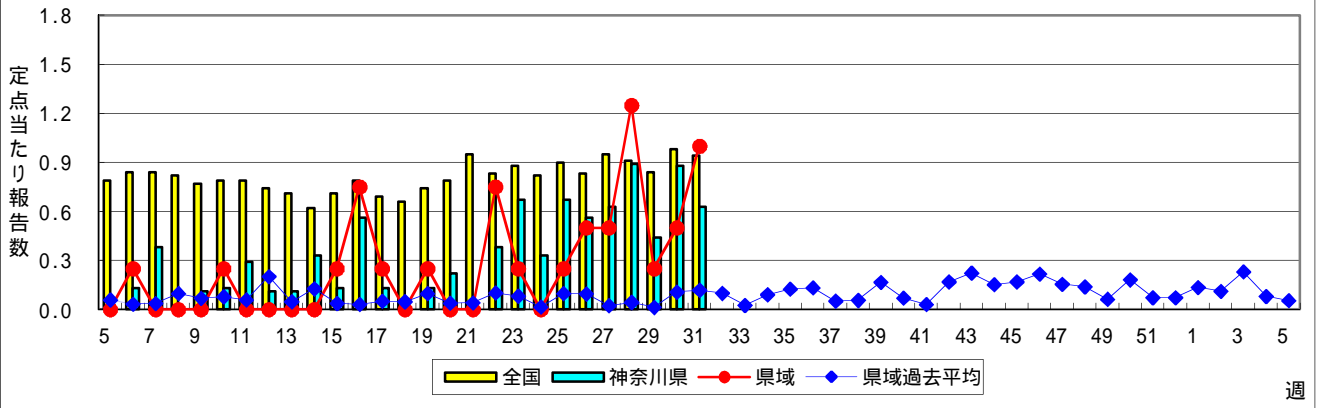
細菌性髄膜炎



無菌性髄膜炎



マイコプラズマ肺炎



クラミジア肺炎(オウム病を除く)

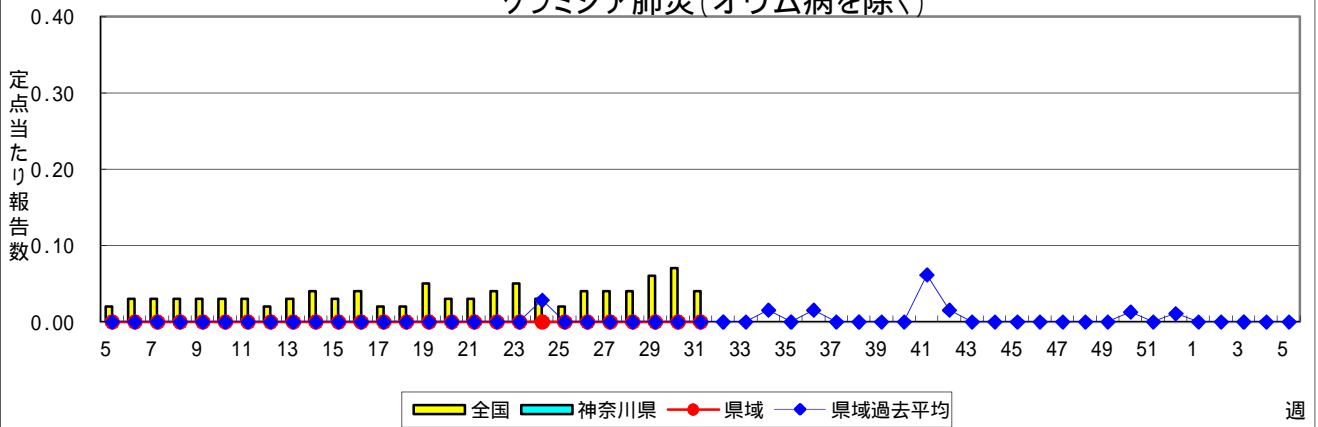


表1 報告数・定点当たり報告数 疾病、政令市・保健所別 (その1)

2012年31週(07月30日～08月05日)

神奈川県	インフルエンザ (高病原性鳥インフルエンザを 除く)		RSウイルス感染症		咽頭結膜熱		A群溶血性レンサ球菌 咽頭炎		感染性胃腸炎	
	報告数	定点当たり	報告数	定点当たり	報告数	定点当たり	報告数	定点当たり	報告数	定点当たり
全県	7	0.02	44	0.22	121	0.61	135	0.69	549	2.79
横浜市	-	-	26	0.33	52	0.67	54	0.69	190	2.44
川崎市	-	-	6	0.19	23	0.72	38	1.19	127	3.97
相模原市	-	-	-	-	2	0.13	6	0.40	73	4.87
県域 (横浜市、川崎市、相模原市を除く)	7	0.06	12	0.17	44	0.61	37	0.51	159	2.21
横須賀市	-	-	1	0.13	2	0.25	2	0.25	4	0.50
藤沢市	7	0.50	-	-	10	1.11	10	1.11	19	2.11
平塚	-	-	-	-	-	-	3	0.43	6	0.86
鎌倉	-	-	6	1.00	2	0.33	2	0.33	26	4.33
小田原	-	-	1	0.17	2	0.33	5	0.83	10	1.67
三崎	-	-	-	-	9	4.50	-	-	-	-
厚木	-	-	1	0.09	8	0.73	3	0.27	45	4.09
足柄上	-	-	-	-	1	0.33	-	-	2	0.67
秦野	-	-	-	-	3	0.50	2	0.33	13	2.17
大和	-	-	1	0.14	3	0.43	9	1.29	25	3.57
茅ヶ崎	-	-	2	0.29	4	0.57	1	0.14	9	1.29

神奈川県	水痘		手足口病		伝染性紅斑		突発性発しん		百日咳	
	報告数	定点当たり	報告数	定点当たり	報告数	定点当たり	報告数	定点当たり	報告数	定点当たり
全県	94	0.48	224	1.14	37	0.19	132	0.67	2	0.01
横浜市	29	0.37	93	1.19	12	0.15	57	0.73	-	-
川崎市	18	0.56	51	1.59	7	0.22	24	0.75	-	-
相模原市	9	0.60	13	0.87	6	0.40	8	0.53	-	-
県域 (横浜市、川崎市、相模原市を除く)	38	0.53	67	0.93	12	0.17	43	0.60	2	0.03
横須賀市	1	0.13	4	0.50	1	0.13	6	0.75	-	-
藤沢市	9	1.00	19	2.11	4	0.44	9	1.00	-	-
平塚	-	-	5	0.71	-	-	-	-	-	-
鎌倉	2	0.33	-	-	-	-	2	0.33	-	-
小田原	3	0.50	1	0.17	-	-	2	0.33	-	-
三崎	1	0.50	1	0.50	-	-	-	-	-	-
厚木	9	0.82	12	1.09	-	-	9	0.82	1	0.09
足柄上	1	0.33	-	-	-	-	1	0.33	-	-
秦野	2	0.33	6	1.00	-	-	2	0.33	-	-
大和	2	0.29	9	1.29	4	0.57	3	0.43	1	0.14
茅ヶ崎	8	1.14	10	1.43	3	0.43	9	1.29	-	-

神奈川県	ヘルパンギーナ		流行性耳下腺炎		急性出血性結膜炎		流行性角結膜炎		細菌性髄膜炎	
	報告数	定点当たり	報告数	定点当たり	報告数	定点当たり	報告数	定点当たり	報告数	定点当たり
全県	993	5.04	65	0.33	-	-	51	1.13	-	-
横浜市	330	4.23	23	0.29	-	-	15	0.83	-	-
川崎市	229	7.16	3	0.09	-	-	5	0.71	-	-
相模原市	70	4.67	9	0.60	-	-	6	1.50	-	-
県域 (横浜市、川崎市、相模原市を除く)	364	5.06	30	0.42	-	-	25	1.56	-	-
横須賀市	47	5.88	5	0.63	-	-	3	1.50	-	-
藤沢市	42	4.67	2	0.22	-	-	1	0.50	-	-
平塚	24	3.43	-	-	-	-	-	-	-	-
鎌倉	32	5.33	-	-	-	-	-	-
小田原	51	8.50	4	0.67	-	-	4	4.00
三崎	4	2.00	-	-
厚木	56	5.09	8	0.73	-	-	15	5.00	-	-
足柄上	2	0.67	-	-
秦野	56	9.33	-	-	-	-	-	-
大和	22	3.14	11	1.57	-	-	1	0.50
茅ヶ崎	28	4.00	-	-	-	-	1	0.50

表1 報告数・定点当たり報告数 疾病、政令市・保健所別 (その2)

2012年31週(07月30日～08月05日)

神奈川県	無菌性髄膜炎		マイコプラズマ肺炎		クラミジア肺炎 (オウム病を除く)	
	報告数	定点当たり	報告数	定点当たり	報告数	定点当たり
全県	3	0.38	5	0.63	-	-
横浜市	-	-	-	-	-	-
川崎市	2	1.00	1	0.50	-	-
相模原市	-	-	-	-	-	-
県域 <small>(横浜市、川崎市、相模原市を除く)</small>	1	0.25	4	1.00	-	-
横須賀市	-	-	-	-	-	-
藤沢市	1	1.00	4	4.00	-	-
平塚	-	-	-	-	-	-
鎌倉
小田原
三崎
厚木	-	-	-	-	-	-
足柄上
秦野
大和
茅ヶ崎

表2 報告数・定点当たり報告数、疾病・年齢階級別
(全県及び横浜市・川崎市・相模原市を除く県域) (その1)

2012年31週(07月30日～08月05日)

*表2は、各保健福祉事務所からの最新の報告をもとに作成しているため、国の還元データである表1および表3の数値と一致しないことがあります。

インフルエンザ	定点	項目	合計	～5か月	～11か月	1歳	2	3	4	5	6	7	8
インフルエンザ (高病原性鳥インフルエンザを除く)	全国	報告数	1,120	11	15	36	47	54	47	32	24	23	14
		定点当たり	0.23	0.00	0.00	0.01	0.01	0.01	0.01	0.01	0.00	0.00	0.00
	全県	報告数	7	-	-	-	1	-	-	-	-	-	-
		定点当たり	0.02	-	-	-	0.00	-	-	-	-	-	-
	県域	報告数	7	-	-	-	1	-	-	-	-	-	-
		定点当たり	0.06	-	-	-	0.01	-	-	-	-	-	-

小児科	定点	項目	合計	～5か月	～11か月	1歳	2	3	4	5	6	7	8
RSウイルス感染症	全国	報告数	808	152	202	299	96	34	16	5	2	-	1
		定点当たり	0.26	0.05	0.06	0.10	0.03	0.01	0.01	0.00	0.00	-	0.00
	全県	報告数	44	8	15	15	4	-	-	2	-	-	-
		定点当たり	0.22	0.04	0.08	0.08	0.02	-	-	0.01	-	-	-
	県域	報告数	12	3	6	3	-	-	-	-	-	-	-
		定点当たり	0.17	0.04	0.08	0.04	-	-	-	-	-	-	-
咽頭結膜熱	全国	報告数	1,311	8	69	190	163	203	198	170	96	42	50
		定点当たり	0.42	0.00	0.02	0.06	0.05	0.06	0.06	0.05	0.03	0.01	0.02
	全県	報告数	121	1	4	10	17	21	16	16	7	7	9
		定点当たり	0.61	0.01	0.02	0.05	0.09	0.11	0.08	0.08	0.04	0.04	0.05
	県域	報告数	44	1	2	4	4	7	4	4	3	3	5
		定点当たり	0.61	0.01	0.03	0.06	0.06	0.10	0.06	0.06	0.04	0.04	0.07
A群溶血性レンサ球菌咽頭炎	全国	報告数	2,869	7	19	114	203	351	436	447	316	227	200
		定点当たり	0.92	0.00	0.01	0.04	0.06	0.11	0.14	0.14	0.10	0.07	0.06
	全県	報告数	135	-	-	2	4	8	23	30	15	8	12
		定点当たり	0.69	-	-	0.01	0.02	0.04	0.12	0.15	0.08	0.04	0.06
	県域	報告数	37	-	-	1	-	3	2	8	6	3	2
		定点当たり	0.51	-	-	0.01	-	0.04	0.03	0.11	0.08	0.04	0.03
感染性胃腸炎	全国	報告数	10,046	169	929	1,602	1,248	971	923	724	587	437	351
		定点当たり	3.21	0.05	0.30	0.51	0.40	0.31	0.29	0.23	0.19	0.14	0.11
	全県	報告数	549	6	61	76	86	50	61	40	33	25	13
		定点当たり	2.79	0.03	0.31	0.39	0.44	0.25	0.31	0.20	0.17	0.13	0.07
	県域	報告数	159	1	14	16	23	19	20	8	14	11	3
		定点当たり	2.21	0.01	0.19	0.22	0.32	0.26	0.28	0.11	0.19	0.15	0.04
水痘	全国	報告数	1,856	36	80	293	304	397	252	228	102	49	38
		定点当たり	0.59	0.01	0.03	0.09	0.10	0.13	0.08	0.07	0.03	0.02	0.01
	全県	報告数	94	2	6	7	12	20	18	15	6	2	5
		定点当たり	0.48	0.01	0.03	0.04	0.06	0.10	0.09	0.08	0.03	0.01	0.03
	県域	報告数	38	1	5	1	4	8	7	4	2	2	3
		定点当たり	0.53	0.01	0.07	0.01	0.06	0.11	0.10	0.06	0.03	0.03	0.04

インフルエンザ	定点	項目	9	10-14	15-19	20-29	30-39	40-49	50-59	60-69	70-79	80歳以上
インフルエンザ (高病原性鳥インフルエンザを除く)	全国	報告数	15	46	58	152	151	94	92	55	55	99
		定点当たり	0.00	0.01	0.01	0.03	0.03	0.02	0.02	0.01	0.01	0.02
	全県	報告数	-	-	-	-	-	-	-	1	1	4
		定点当たり	-	-	-	-	-	-	-	0.00	0.00	0.01
	県域	報告数	-	-	-	-	-	-	-	1	1	4
		定点当たり	-	-	-	-	-	-	-	0.01	0.01	0.04

小児科	定点	項目	9	10-14	15-19	20歳以上
RSウイルス感染症	全国	報告数	1	-	-	-
		定点当たり	0.00	-	-	-
	全県	報告数	-	-	-	-
		定点当たり	-	-	-	-
	県域	報告数	-	-	-	-
		定点当たり	-	-	-	-
咽頭結膜熱	全国	報告数	32	54	2	34
		定点当たり	0.01	0.02	0.00	0.01
	全県	報告数	3	7	-	3
		定点当たり	0.02	0.04	-	0.02
	県域	報告数	3	4	-	-
		定点当たり	0.04	0.06	-	-
A群溶血性レンサ球菌咽頭炎	全国	報告数	137	254	24	134
		定点当たり	0.04	0.08	0.01	0.04
	全県	報告数	5	17	1	10
		定点当たり	0.03	0.09	0.01	0.05
	県域	報告数	1	7	1	3
		定点当たり	0.01	0.10	0.01	0.04
感染性胃腸炎	全国	報告数	312	754	173	866
		定点当たり	0.10	0.24	0.06	0.28
	全県	報告数	12	34	8	44
		定点当たり	0.06	0.17	0.04	0.22
	県域	報告数	1	13	3	13
		定点当たり	0.01	0.18	0.04	0.18
水痘	全国	報告数	23	40	8	6
		定点当たり	0.01	0.01	0.00	0.00
	全県	報告数	-	-	-	1
		定点当たり	-	-	-	0.01
	県域	報告数	-	-	-	1
		定点当たり	-	-	-	0.01

表2 報告数・定点当たり報告数、疾病・年齢階級別
(全県及び横浜市・川崎市・相模原市を除く県域) (その2)

2012年31週(07月30日~08月05日)

*表2は、各保健福祉事務所からの最新の報告をもとに作成しているため、国の還元データである表1および表3の数値と一致しないことがあります。

小児科定点		項目	合計	~5か月	~11か月	1歳
手足口病	全国	報告数	3,729	14	213	775
		定点当たり	1.19	0.00	0.07	0.25
	全県	報告数	224	1	16	42
		定点当たり	1.14	0.01	0.08	0.21
	県域	報告数	67	1	4	12
		定点当たり	0.93	0.01	0.06	0.17
伝染性紅斑	全国	報告数	382	1	17	35
		定点当たり	0.12	0.00	0.01	0.01
	全県	報告数	37	-	1	6
		定点当たり	0.19	-	0.01	0.03
	県域	報告数	12	-	-	2
		定点当たり	0.17	-	-	0.03
突発性発しん	全国	報告数	2,074	58	853	971
		定点当たり	0.66	0.02	0.27	0.31
	全県	報告数	132	1	47	71
		定点当たり	0.67	0.01	0.24	0.36
	県域	報告数	43	1	16	20
		定点当たり	0.60	0.01	0.22	0.28
百日咳	全国	報告数	97	9	5	9
		定点当たり	0.03	0.00	0.00	0.00
	全県	報告数	2	-	-	-
		定点当たり	0.01	-	-	-
	県域	報告数	2	-	-	-
		定点当たり	0.03	-	-	-
ヘルパンギーナ	全国	報告数	10,913	80	853	2,775
		定点当たり	3.48	0.03	0.27	0.89
	全県	報告数	993	12	66	256
		定点当たり	5.04	0.06	0.34	1.30
	県域	報告数	364	8	26	88
		定点当たり	5.06	0.11	0.36	1.22
流行性耳下腺炎	全国	報告数	1,396	-	9	68
		定点当たり	0.45	-	0.00	0.02
	全県	報告数	65	-	1	2
		定点当たり	0.33	-	0.01	0.01
	県域	報告数	30	-	1	1
		定点当たり	0.42	-	0.01	0.01

小児科定点		項目	2	3	4	5	6	7	8	9	10-14	15-19	20歳以上
手足口病	全国	報告数	745	644	492	356	171	102	84	48	61	4	20
		定点当たり	0.24	0.21	0.16	0.11	0.05	0.03	0.03	0.02	0.02	0.00	0.01
	全県	報告数	47	38	22	25	9	7	5	3	7	-	2
		定点当たり	0.24	0.19	0.11	0.13	0.05	0.04	0.03	0.02	0.04	-	0.01
	県域	報告数	15	8	8	8	3	2	-	-	4	-	2
		定点当たり	0.21	0.11	0.11	0.11	0.04	0.03	-	-	0.06	-	0.03
伝染性紅斑	全国	報告数	42	44	53	69	41	28	17	17	11	1	6
		定点当たり	0.01	0.01	0.02	0.02	0.01	0.01	0.01	0.01	0.00	0.00	0.00
	全県	報告数	3	2	4	7	10	1	-	3	7	-	2
		定点当たり	0.02	0.01	0.02	0.04	0.05	0.01	-	0.02	0.04	-	0.01
	県域	報告数	-	2	3	1	3	1	-	-	-	-	-
		定点当たり	-	0.03	0.04	0.01	0.04	0.01	-	-	-	-	-
突発性発しん	全国	報告数	155	23	4	3	2	1	1	1	2	-	-
		定点当たり	0.05	0.01	0.00	0.00	0.00	0.00	0.00	0.00	0.00	-	-
	全県	報告数	11	2	-	-	-	-	-	-	-	-	-
		定点当たり	0.06	0.01	-	-	-	-	-	-	-	-	-
	県域	報告数	6	-	-	-	-	-	-	-	-	-	-
		定点当たり	0.08	-	-	-	-	-	-	-	-	-	-
百日咳	全国	報告数	7	10	4	3	2	2	4	2	20	3	17
		定点当たり	0.00	0.00	0.00	0.00	0.00	0.00	0.00	0.00	0.01	0.00	0.01
	全県	報告数	-	1	-	-	-	-	-	-	-	1	-
		定点当たり	-	0.01	-	-	-	-	-	-	0.01	-	-
	県域	報告数	-	1	-	-	-	-	-	-	1	-	-
		定点当たり	-	0.01	-	-	-	-	-	-	0.01	-	-
ヘルパンギーナ	全国	報告数	2,234	1,708	1,234	911	426	211	178	103	148	16	36
		定点当たり	0.71	0.55	0.39	0.29	0.14	0.07	0.06	0.03	0.05	0.01	0.01
	全県	報告数	200	159	107	86	43	22	15	11	13	2	1
		定点当たり	1.02	0.81	0.54	0.44	0.22	0.11	0.08	0.06	0.07	0.01	0.01
	県域	報告数	72	57	37	36	15	7	7	4	6	1	-
		定点当たり	1.00	0.79	0.51	0.50	0.21	0.10	0.10	0.06	0.08	0.01	-
流行性耳下腺炎	全国	報告数	112	208	234	232	157	118	87	47	96	6	22
		定点当たり	0.04	0.07	0.07	0.07	0.05	0.04	0.03	0.02	0.03	0.00	0.01
	全県	報告数	5	1	12	14	12	10	3	1	1	-	3
		定点当たり	0.03	0.01	0.06	0.07	0.06	0.05	0.02	0.01	0.01	-	0.02
	県域	報告数	3	1	8	3	4	5	1	-	-	-	3
		定点当たり	0.04	0.01	0.11	0.04	0.06	0.07	0.01	-	-	-	0.04

表2 報告数・定点当たり報告数、疾病・年齢階級別
(全県及び横浜市・川崎市・相模原市を除く県域) (その3)

2012年31週(07月30日～08月05日)

*表2は、各保健福祉事務所からの最新の報告をもとに作成しているため、国の還元データである表1および表3の数値と一致しないことがあります。

眼科定点	項目	合計	～5か月	～11か月	1歳	2	3	4	5	6	7	8	
急性出血性結膜炎	全国	報告数	12	-	-	-	-	1	-	-	-	-	
		定点当たり	0.02	-	-	-	-	0.00	-	-	-	-	
	全県	報告数	-	-	-	-	-	-	-	-	-	-	
		定点当たり	-	-	-	-	-	-	-	-	-	-	
	県域	報告数	-	-	-	-	-	-	-	-	-	-	
		定点当たり	-	-	-	-	-	-	-	-	-	-	
流行性角結膜炎	全国	報告数	427	1	1	5	17	14	21	11	7	2	8
		定点当たり	0.63	0.00	0.00	0.01	0.02	0.02	0.03	0.02	0.01	0.00	0.01
	全県	報告数	51	-	-	-	2	3	3	-	1	1	3
		定点当たり	1.13	-	-	-	0.04	0.07	0.07	-	0.02	0.02	0.07
	県域	報告数	25	-	-	-	1	-	1	-	1	1	3
		定点当たり	1.56	-	-	-	0.06	-	0.06	-	0.06	0.06	0.19

基幹定点(週報)	項目	合計	0歳	1-4	5-9	10-14	15-19	20-24	25-29	30-34	35-39	40-44
細菌性髄膜炎	全国	報告数	15	1	1	3	-	1	-	-	1	1
		定点当たり	0.03	0.00	0.00	0.01	-	0.00	-	-	0.00	0.00
	全県	報告数	-	-	-	-	-	-	-	-	-	-
		定点当たり	-	-	-	-	-	-	-	-	-	-
	県域	報告数	-	-	-	-	-	-	-	-	-	-
		定点当たり	-	-	-	-	-	-	-	-	-	-
無菌性髄膜炎	全国	報告数	29	6	3	6	6	3	1	2	-	2
		定点当たり	0.06	0.01	0.01	0.01	0.01	0.01	0.00	0.00	-	0.00
	全県	報告数	3	-	1	-	2	-	-	-	-	-
		定点当たり	0.38	-	0.13	-	0.25	-	-	-	-	-
	県域	報告数	1	-	1	-	-	-	-	-	-	-
		定点当たり	0.25	-	0.25	-	-	-	-	-	-	-
マイコプラズマ肺炎	全国	報告数	440	2	121	150	98	14	7	9	6	10
		定点当たり	0.94	0.00	0.26	0.32	0.21	0.03	0.01	0.02	0.01	0.02
	全県	報告数	5	-	1	4	-	-	-	-	-	-
		定点当たり	0.63	-	0.13	0.50	-	-	-	-	-	-
	県域	報告数	4	-	1	3	-	-	-	-	-	-
		定点当たり	1.00	-	0.25	0.75	-	-	-	-	-	-
クラミジア肺炎 (オウム病を除く)	全国	報告数	20	1	6	4	3	2	-	1	-	-
		定点当たり	0.04	0.00	0.01	0.01	0.01	0.00	-	0.00	-	-
	全県	報告数	-	-	-	-	-	-	-	-	-	-
		定点当たり	-	-	-	-	-	-	-	-	-	-
	県域	報告数	-	-	-	-	-	-	-	-	-	-
		定点当たり	-	-	-	-	-	-	-	-	-	-

眼科定点	項目	9	10-14	15-19	20-29	30-39	40-49	50-59	60-69	70歳以上	
急性出血性結膜炎	全国	報告数	-	-	-	1	6	1	2	1	-
		定点当たり	-	-	-	0.00	0.01	0.00	0.00	0.00	-
	全県	報告数	-	-	-	-	-	-	-	-	-
		定点当たり	-	-	-	-	-	-	-	-	-
	県域	報告数	-	-	-	-	-	-	-	-	-
		定点当たり	-	-	-	-	-	-	-	-	-
流行性角結膜炎	全国	報告数	2	16	11	68	110	47	32	28	26
		定点当たり	0.00	0.02	0.02	0.10	0.16	0.07	0.05	0.04	0.04
	全県	報告数	-	2	1	6	18	6	-	4	1
		定点当たり	-	0.04	0.02	0.13	0.40	0.13	-	0.09	0.02
	県域	報告数	-	1	1	3	8	3	-	1	1
		定点当たり	-	0.06	0.06	0.19	0.50	0.19	-	0.06	0.06

基幹定点(週報)	項目	45-49	50-54	55-59	60-64	65-69	70歳以上	
細菌性髄膜炎	全国	報告数	-	1	-	1	-	4
		定点当たり	-	0.00	-	0.00	-	0.01
	全県	報告数	-	-	-	-	-	-
		定点当たり	-	-	-	-	-	-
	県域	報告数	-	-	-	-	-	-
		定点当たり	-	-	-	-	-	-
無菌性髄膜炎	全国	報告数	-	-	-	-	-	
		定点当たり	-	-	-	-	-	-
	全県	報告数	-	-	-	-	-	-
		定点当たり	-	-	-	-	-	-
	県域	報告数	-	-	-	-	-	-
		定点当たり	-	-	-	-	-	-
マイコプラズマ肺炎	全国	報告数	4	1	1	-	1	13
		定点当たり	0.01	0.00	0.00	-	0.00	0.03
	全県	報告数	-	-	-	-	-	-
		定点当たり	-	-	-	-	-	-
	県域	報告数	-	-	-	-	-	-
		定点当たり	-	-	-	-	-	-
クラミジア肺炎 (オウム病を除く)	全国	報告数	-	1	-	-	1	1
		定点当たり	-	0.00	-	-	0.00	0.00
	全県	報告数	-	-	-	-	-	-
		定点当たり	-	-	-	-	-	-
	県域	報告数	-	-	-	-	-	-
		定点当たり	-	-	-	-	-	-

表3 5週前～今週の推移 (その1)
(全県及び横浜市・川崎市・相模原市を除く県域)

2012年31週(07月30日～08月05日)

疾病名	項目		5週前	4週前	3週前	2週前	1週前	今週
			26週	27週	28週	29週	30週	31週
			(06月25日 ～07月01 日)	(07月02日 ～07月08 日)	(07月09日 ～07月15 日)	(07月16日 ～07月22 日)	(07月23日 ～07月29 日)	(07月30日 ～08月05 日)
インフルエンザ (高病原性鳥インフルエンザを除く)	全県	報告数	3	2	2	5	6	7
		定点当たり	0.01	0.01	0.01	0.02	0.02	0.02
	県域	報告数	1	-	1	3	1	7
		定点当たり	0.01	-	0.01	0.03	0.01	0.06
RSウイルス 感染症	全県	報告数	14	11	13	18	28	44
		定点当たり	0.07	0.05	0.07	0.09	0.14	0.22
	県域	報告数	6	3	4	7	9	12
		定点当たり	0.08	0.04	0.06	0.10	0.12	0.17
咽頭結膜熱	全県	報告数	135	135	134	124	143	121
		定点当たり	0.67	0.66	0.68	0.61	0.71	0.61
	県域	報告数	42	47	57	53	56	44
		定点当たり	0.58	0.65	0.79	0.74	0.77	0.61
A群溶血性レンサ球菌咽頭炎	全県	報告数	421	406	294	205	169	135
		定点当たり	2.08	1.99	1.49	1.00	0.84	0.69
	県域	報告数	142	127	109	71	64	37
		定点当たり	1.95	1.76	1.51	0.99	0.88	0.51
感染性胃腸炎	全県	報告数	1,342	1,177	975	684	671	549
		定点当たり	6.64	5.77	4.95	3.35	3.32	2.79
	県域	報告数	463	377	328	208	195	159
		定点当たり	6.34	5.24	4.56	2.89	2.67	2.21
水痘	全県	報告数	241	227	293	152	182	94
		定点当たり	1.19	1.11	1.49	0.75	0.90	0.48
	県域	報告数	89	89	114	55	82	38
		定点当たり	1.22	1.24	1.58	0.76	1.12	0.53
手足口病	全県	報告数	146	149	211	238	251	224
		定点当たり	0.72	0.73	1.07	1.17	1.24	1.14
	県域	報告数	36	50	59	72	91	67
		定点当たり	0.49	0.69	0.82	1.00	1.25	0.93
伝染性紅斑	全県	報告数	52	40	48	28	38	37
		定点当たり	0.26	0.20	0.24	0.14	0.19	0.19
	県域	報告数	10	7	12	4	12	12
		定点当たり	0.14	0.10	0.17	0.06	0.16	0.17
突発性発しん	全県	報告数	148	166	158	139	158	132
		定点当たり	0.73	0.81	0.80	0.68	0.78	0.67
	県域	報告数	53	49	54	39	60	43
		定点当たり	0.73	0.68	0.75	0.54	0.82	0.60

表3 5週前～今週の推移 (その2)
 (全県及び横浜市・川崎市・相模原市を除く県域)

2012年31週(07月30日～08月05日)

疾病名	項目		5週前	4週前	3週前	2週前	1週前	今週
			26週	27週	28週	29週	30週	31週
			(06月25日 ～07月01 日)	(07月02日 ～07月08 日)	(07月09日 ～07月15 日)	(07月16日 ～07月22 日)	(07月23日 ～07月29 日)	(07月30日 ～08月05 日)
百日咳	全県	報告数	5	2	2	2	4	2
		定点当たり	0.02	0.01	0.01	0.01	0.02	0.01
	県域	報告数	4	-	1	1	1	2
		定点当たり	0.05	-	0.01	0.01	0.01	0.03
ヘルパンギーナ	全県	報告数	321	566	1,029	1,183	1,287	993
		定点当たり	1.59	2.77	5.22	5.80	6.37	5.04
	県域	報告数	95	175	261	383	495	364
		定点当たり	1.30	2.43	3.63	5.32	6.78	5.06
流行性耳下腺炎	全県	報告数	107	101	83	101	72	65
		定点当たり	0.53	0.50	0.42	0.50	0.36	0.33
	県域	報告数	55	49	40	48	41	30
		定点当たり	0.75	0.68	0.56	0.67	0.56	0.42
急性出血性結膜炎	全県	報告数	-	-	-	1	2	-
		定点当たり	-	-	-	0.02	0.05	-
	県域	報告数	-	-	-	-	2	-
		定点当たり	-	-	-	-	0.13	-
流行性角結膜炎	全県	報告数	52	46	43	57	40	51
		定点当たり	1.16	1.10	1.00	1.24	0.91	1.13
	県域	報告数	19	29	21	31	24	25
		定点当たり	1.19	1.81	1.31	1.94	1.50	1.56
細菌性髄膜炎	全県	報告数	-	-	-	1	-	-
		定点当たり	-	-	-	0.11	-	-
	県域	報告数	-	-	-	-	-	-
		定点当たり	-	-	-	-	-	-
無菌性髄膜炎	全県	報告数	2	-	1	-	1	3
		定点当たり	0.22	-	0.11	-	0.13	0.38
	県域	報告数	-	-	-	-	-	1
		定点当たり	-	-	-	-	-	0.25
マイコプラズマ肺炎	全県	報告数	5	5	8	4	7	5
		定点当たり	0.56	0.63	0.89	0.44	0.88	0.63
	県域	報告数	2	2	5	1	2	4
		定点当たり	0.50	0.50	1.25	0.25	0.50	1.00
クラミジア肺炎 (オウム病を除く)	全県	報告数	-	-	-	-	-	-
		定点当たり	-	-	-	-	-	-
	県域	報告数	-	-	-	-	-	-
		定点当たり	-	-	-	-	-	-