



神奈川県感染症発生情報（30週報）

（7月23日～7月29日）

<http://www.eiken.pref.kanagawa.jp/>

平成24年・30週(7月23日～7月29日)



今週の注目感染症 ～ヘルパンギーナ～ 神奈川県では、第30週の定点当たり報告数は6.37人で、前週（定点当たり5.80人）よりも増加しています。ヘルパンギーナは夏に流行するウイルス感染症で、突然の発熱に続き、のどが痛くなり、のどの痛みのために食べられないこともあります。特別な治療法はなく、安静や十分な水分補給などの対症療法が中心です。今後の流行状況に注意して、うがい、手洗いなどの一般的な感染症予防をこころがけましょう。

～風しん～ 神奈川県では、第30週に13例の風しんの報告があり、第1週から第30週までの累積報告数は70例（10歳未満6例、10歳代12例、20歳以上52例）となっています。風しんは、風しんウイルスによる感染症で、感染から14～21日間の潜伏期間ののち、発熱、発疹、リンパ節腫脹などの症状がみられます。風しんワクチンで予防することができますが、妊娠中の方は接種することはできません。予防のために、麻しん・風しんワクチンの対象の方は、早めに接種するようにしましょう。

今週の全数把握対象疾患

（当該週の国による集計及び各保健福祉事務所からの報告をもとに期日を決めて集計しているため、集計数が前後することがあります。）

分類	対象疾患	内訳			神奈川県
		県域	横浜市	川崎市	
二類	結核	12	19	4	35
三類	腸管出血性大腸菌感染症	1	2	1	4
四類	デング熱		1		1
	マラリア			1	1
	レジオネラ症				1
五類	アメーバ赤痢		1		1
	梅毒	1			1
	風しん	1	8	3	13

全数把握対象疾患情報

結核35例：病型は肺結核20例、粟粒結核1例、胸腺結核1例、結核性胸膜炎3例、無症状病原体保有者10例、年齢群は10歳未満7例、20歳代6例、30歳代1例、40歳代2例、50歳代2例、60歳代4例、70歳代8例、80歳代3例、90歳代以上2例
 腸管出血性大腸菌感染症4例（うち有症状者4例）：年齢群は10歳未満2例、10歳代2例、血清型・毒素型は O157VT1VT2 1例、O26VT1 2例、O111VT1 1例、推定感染地域は神奈川県3例、不明1例
 デング熱1例：年齢群は30歳代、病型はデング熱、推定感染地域はスリランカ
 マラリア1例：年齢群は30歳代、病型は熱帯熱、推定感染地域はウガンダ
 レジオネラ症1例：年齢群は50歳代、病型は肺炎型、推定感染地域は神奈川県
 アメーバ赤痢1例：年齢群は20歳代、病型は腸管アメーバ症、推定感染経路は不明、推定感染地域は神奈川県
 梅毒1例：年齢群は60歳代、病型は早期顕症梅毒（期）、推定感染経路は異性間性的接触、推定感染地域は東京都
 風しん13例：年齢群は10歳未満3例、10歳代2例、30歳代3例、40歳代5例、病型は検査診断例10例、臨床診断例3例、推定感染地域は神奈川県5例、東京都2例、都道府県不明6例、ワクチン接種歴は、1回接種あり2例、接種なし2例、不明9例

今週の定点把握対象疾患

- ・咽頭結膜熱の報告数が、三崎（定点当たり5.50）保健福祉事務所管内で多くなっています。
- ・ヘルパンギーナの報告数が、鎌倉（定点当たり9.17）、小田原（定点当たり10.17）、厚木（定点当たり9.45）、秦野（定点当たり10.33）、茅ヶ崎（定点当たり6.14）保健福祉事務所管内及び川崎市（定点当たり7.55）、藤沢市（定点当たり6.78）で多くなっています。
- ・マイコプラズマ肺炎の報告数が、神奈川県（定点当たり0.88）で多くなっています。

神奈川県感染症情報センター

神奈川県衛生研究所 企画情報部 衛生情報課

TEL:0467-83-4400(代表)

FAX:0467-89-5211(企画情報部)

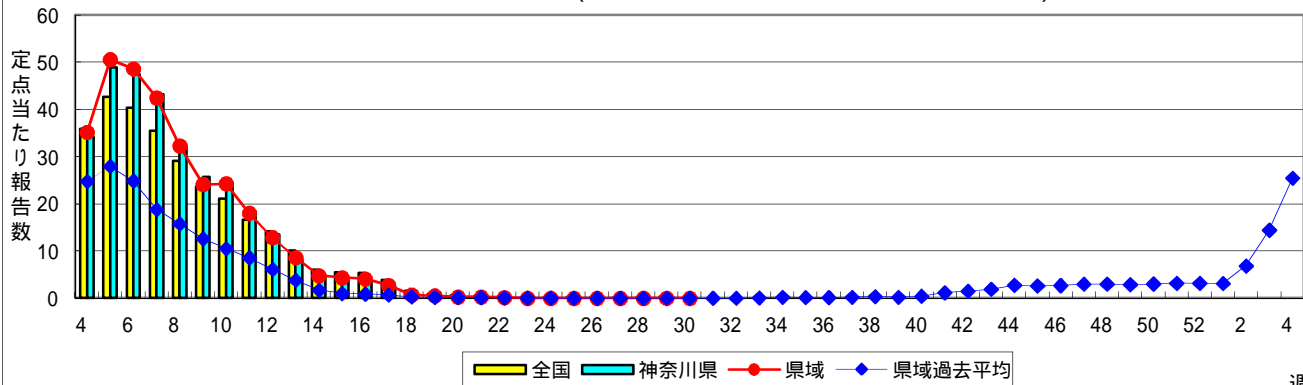
感染症発生動向調査事業は「感染症の予防及び感染症の患者に対する医療に関する法律」によって行われています。

* 県域とは、神奈川県内の市町村のうち横浜市、川崎市、相模原市を除いた地域です。

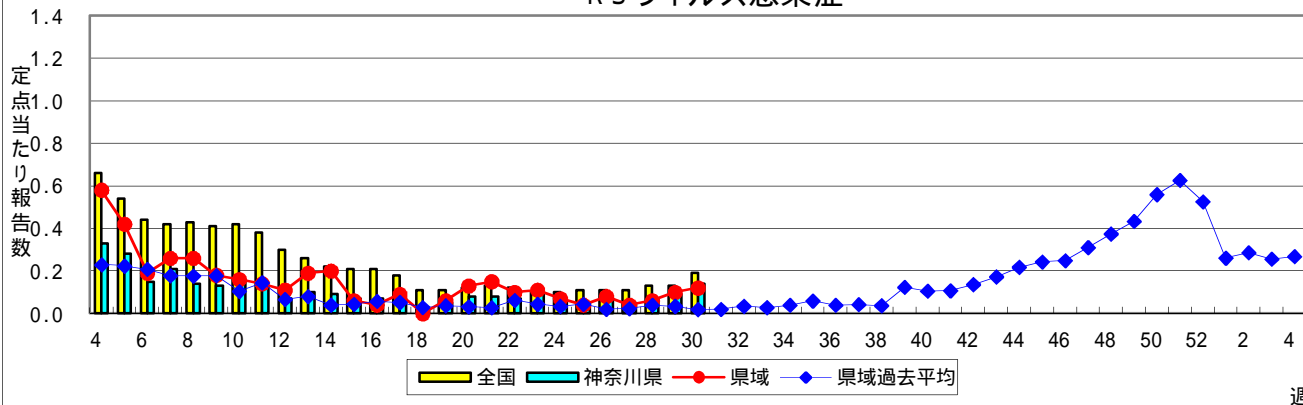
感染症発生動向調査:週報対象疾患の時系列グラフ

疾患名の括弧書きは、一般名称であり、正式名称ではありません。
 神奈川県&県域(横浜市・川崎市・相模原市を除く)のデータです。

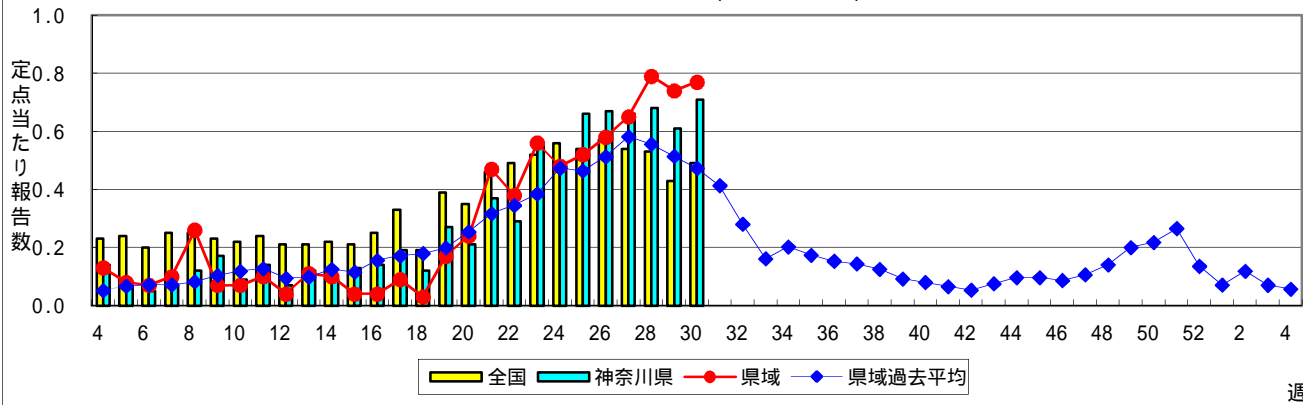
インフルエンザ(高病原性鳥インフルエンザを除く)



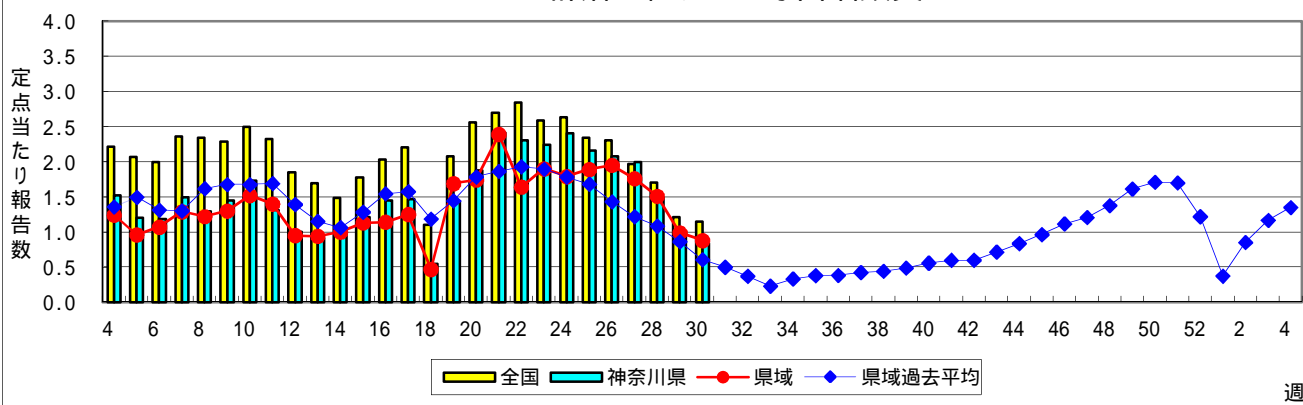
RSウイルス感染症



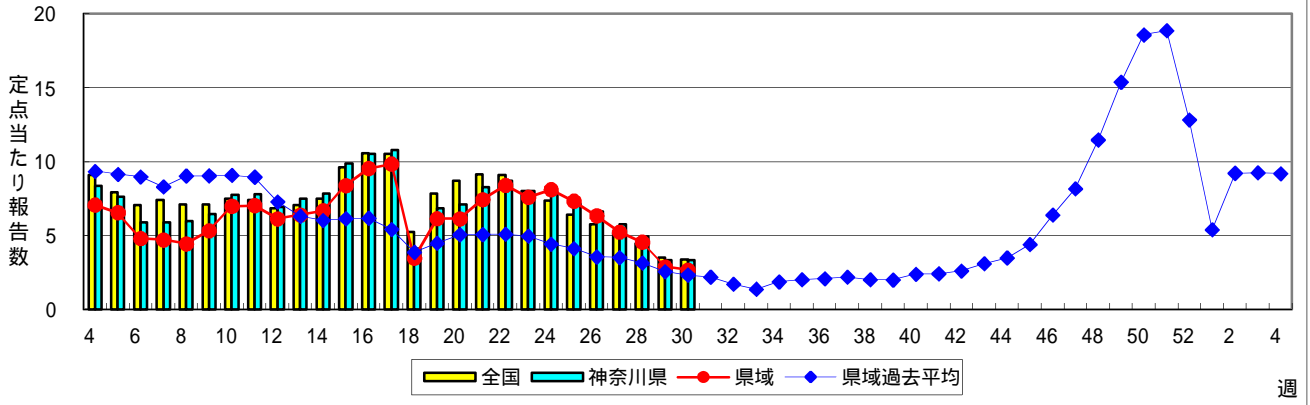
咽頭結膜熱(プール熱)



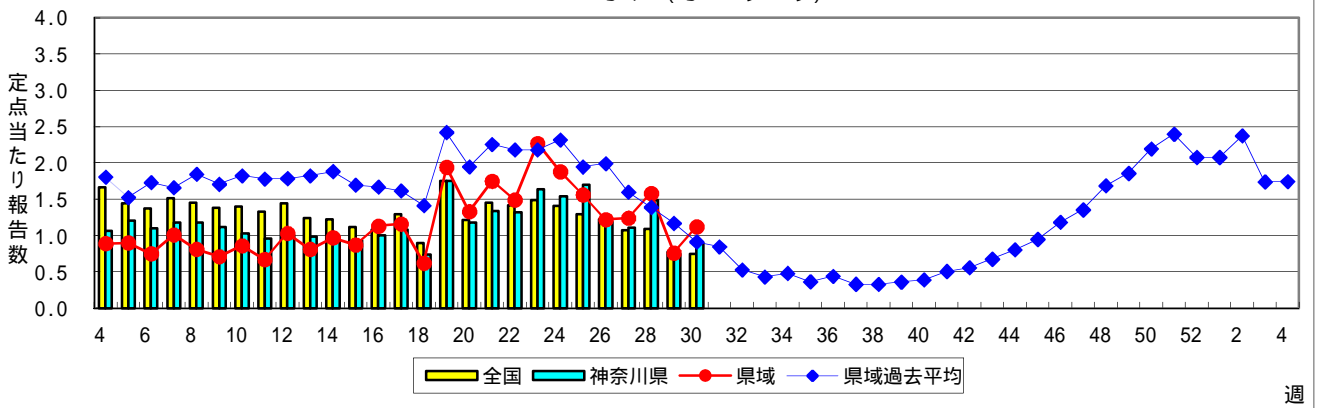
A群溶血性レンサ球菌咽頭炎



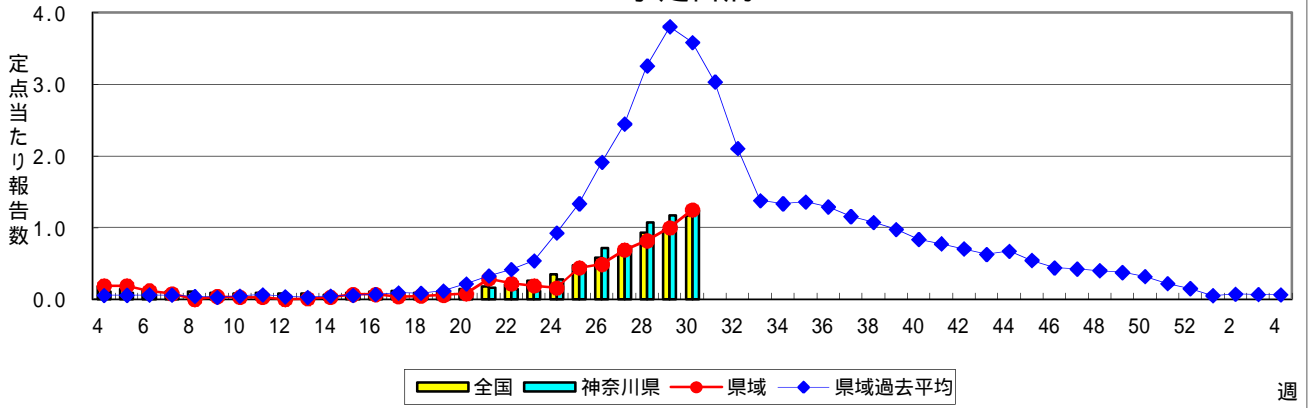
感染性胃腸炎



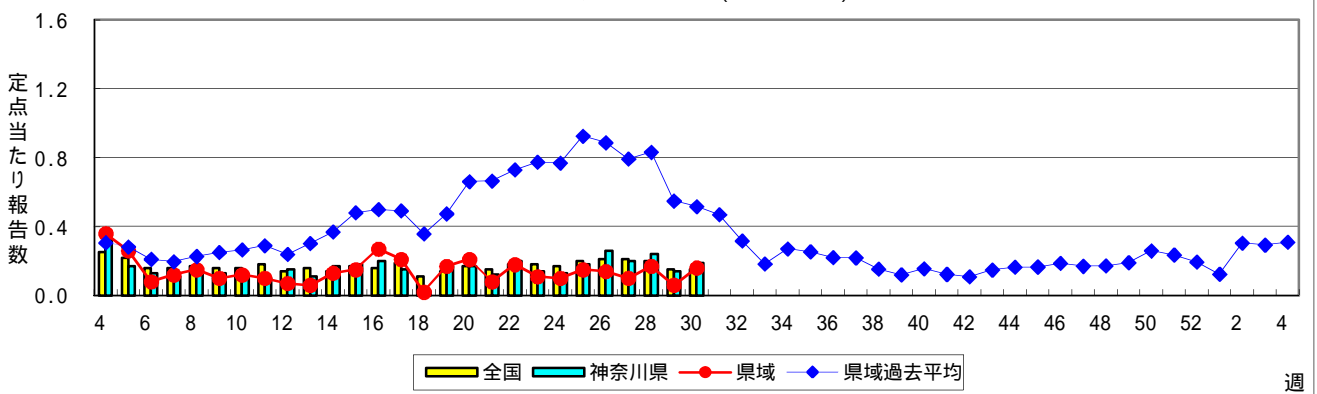
水痘(水ぼうそう)



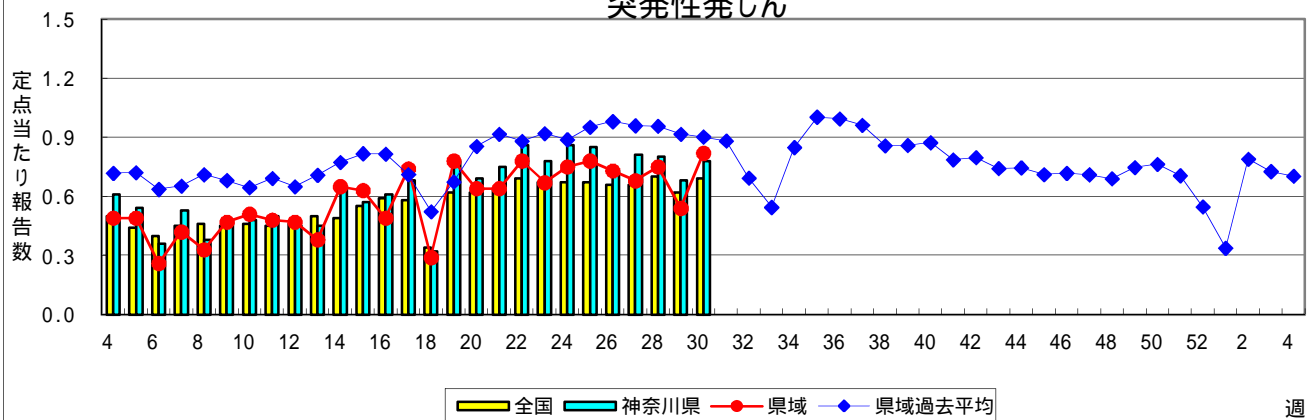
手足口病



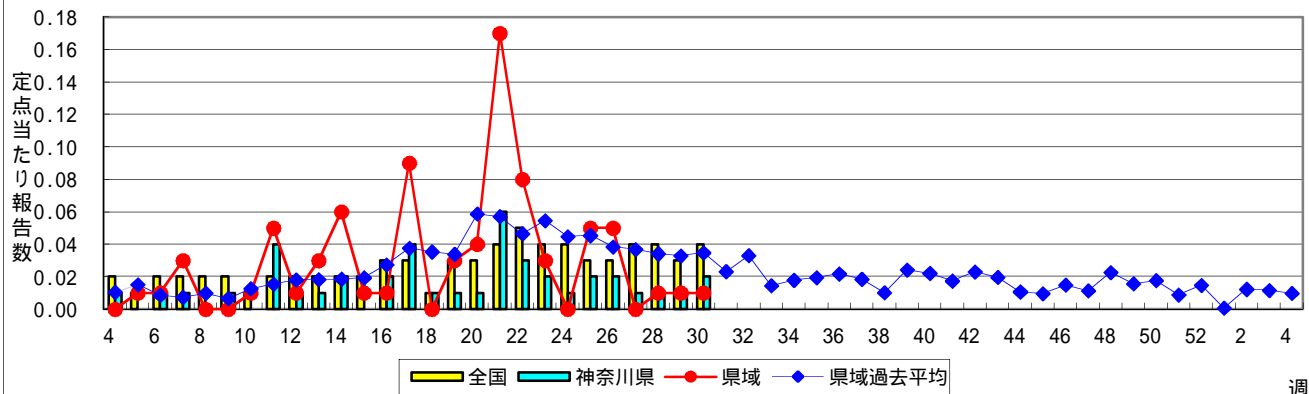
伝染性紅斑(リンゴ病)



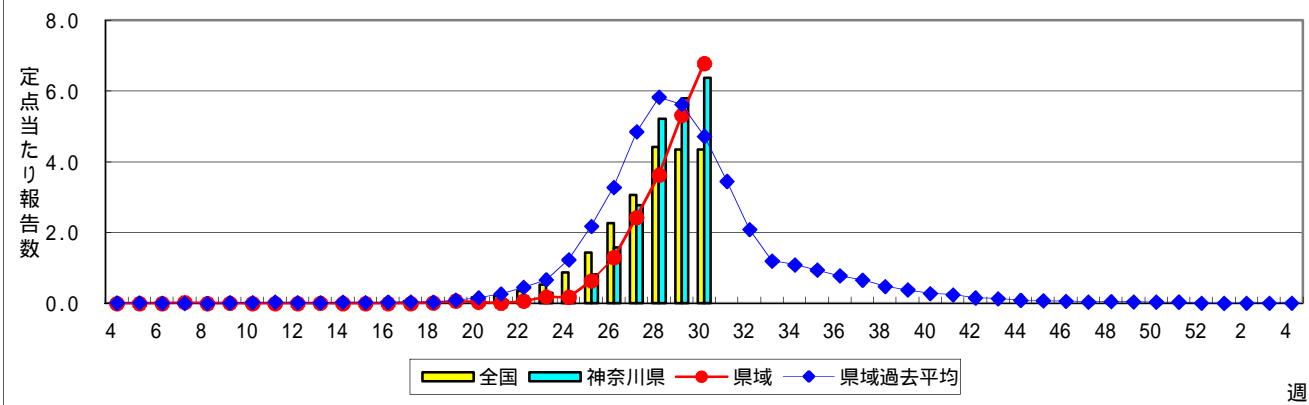
突発性発しん



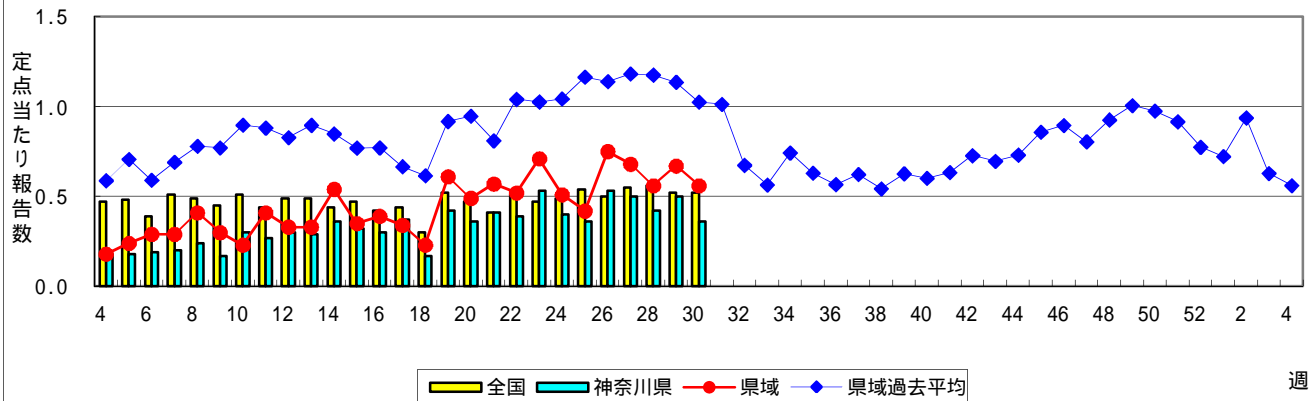
百日咳



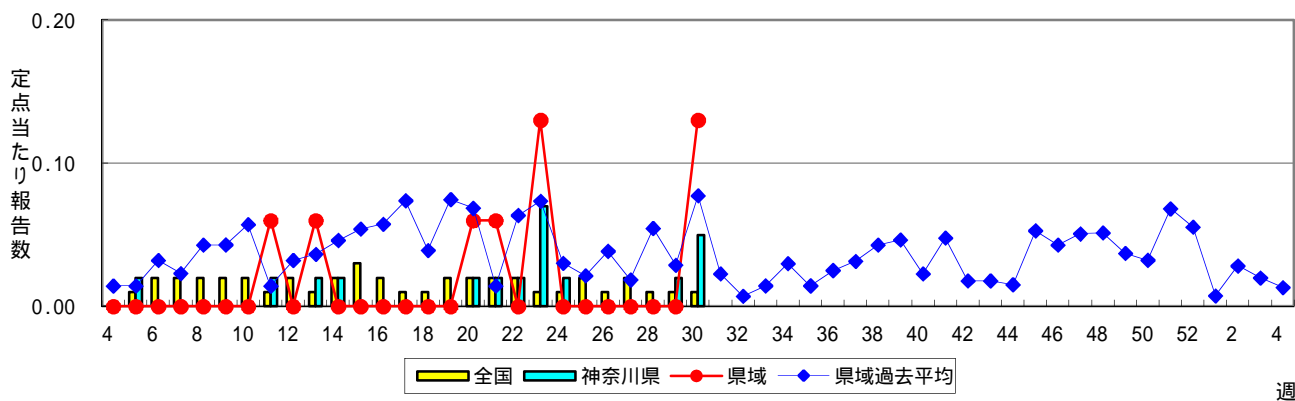
ヘルパンギーナ



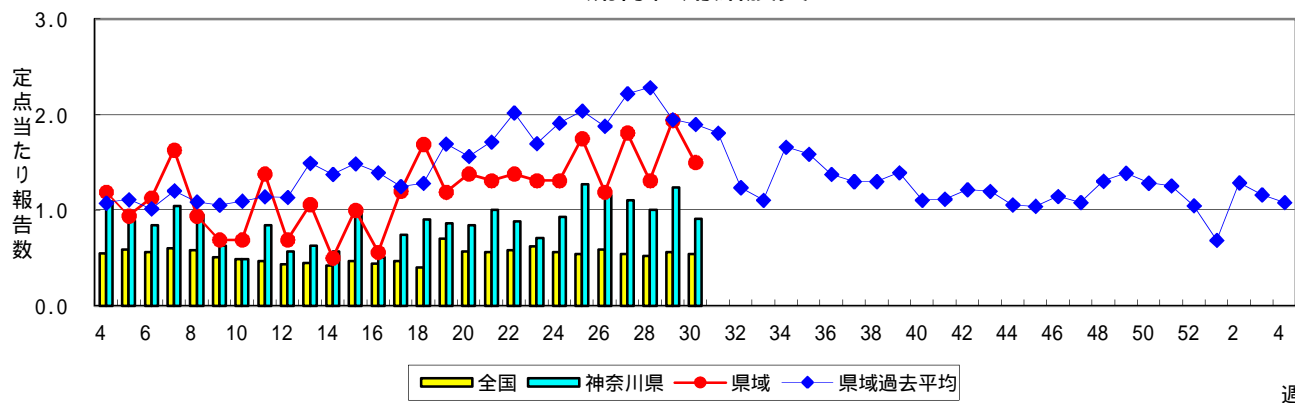
流行性耳下腺炎(おたふくかぜ)



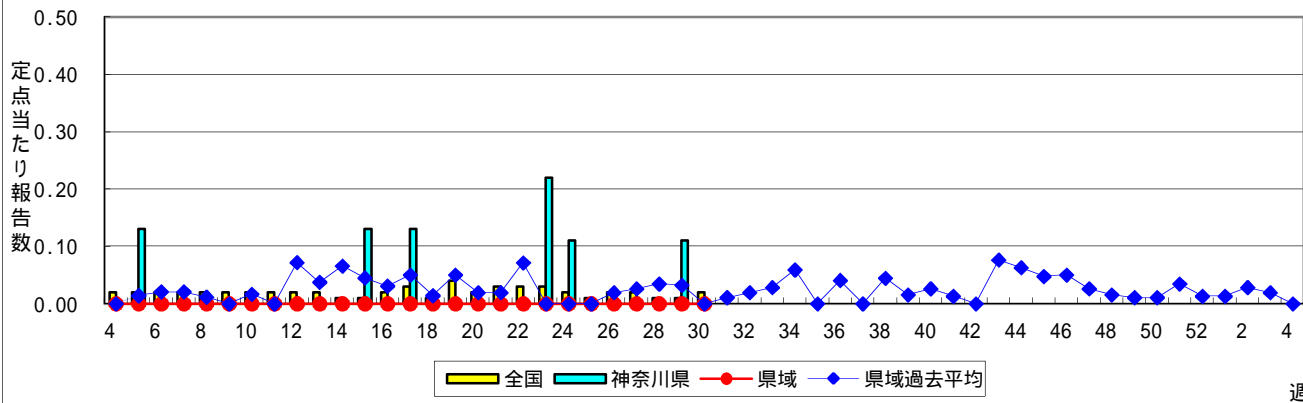
急性出血性結膜炎



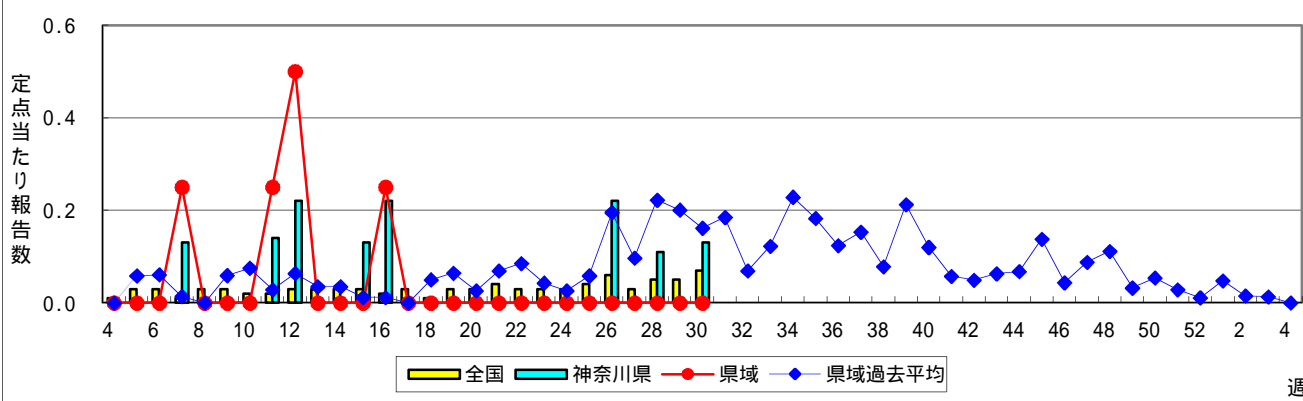
流行性角結膜炎



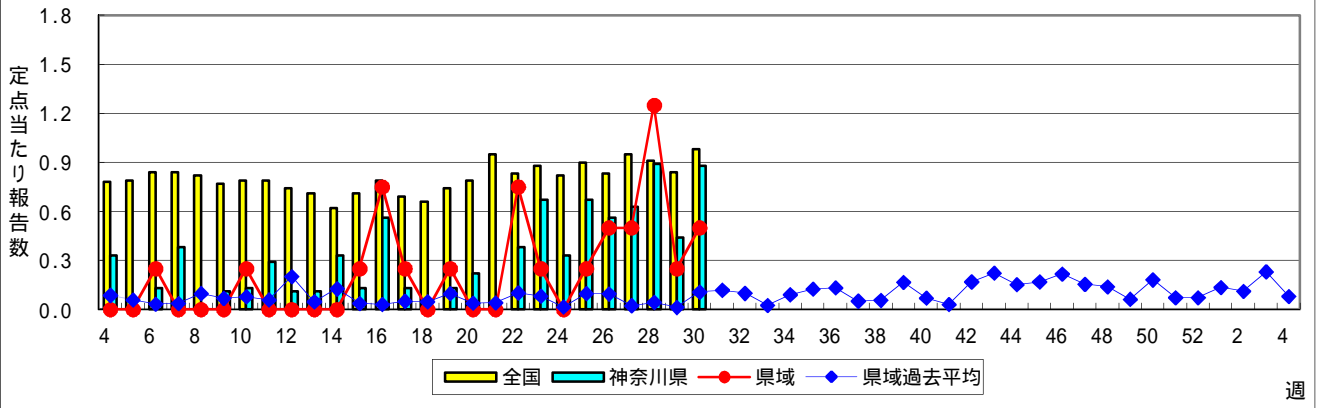
細菌性髄膜炎



無菌性髄膜炎



マイコプラズマ肺炎



クラミジア肺炎(オウム病を除く)

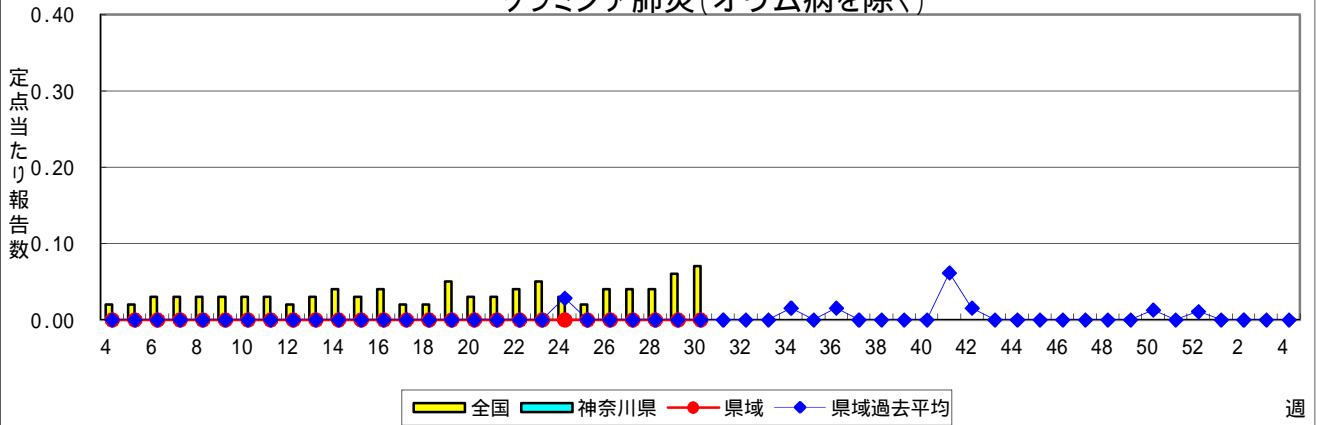


表1 報告数・定点当たり報告数 疾病、政令市・保健所別 (その1)

2012年30週(07月23日～07月29日)

神奈川県	インフルエンザ (高病原性鳥インフルエンザを除く)		RSウイルス感染症		咽頭結膜熱		A群溶血性レンサ球菌咽頭炎		感染性胃腸炎	
	報告数	定点当たり	報告数	定点当たり	報告数	定点当たり	報告数	定点当たり	報告数	定点当たり
全県	6	0.02	28	0.14	143	0.71	169	0.84	671	3.32
横浜市	4	0.03	17	0.21	66	0.80	68	0.83	245	2.99
川崎市	1	0.02	2	0.06	20	0.61	31	0.94	159	4.82
相模原市	-	-	-	-	1	0.07	6	0.43	72	5.14
県域 (横浜市、川崎市、相模原市を除く)	1	0.01	9	0.12	56	0.77	64	0.88	195	2.67
横須賀市	-	-	2	0.22	-	-	2	0.22	5	0.56
藤沢市	-	-	2	0.22	8	0.89	8	0.89	30	3.33
平塚	-	-	-	-	6	0.86	3	0.43	11	1.57
鎌倉	1	0.11	2	0.33	1	0.17	5	0.83	17	2.83
小田原	-	-	-	-	3	0.50	9	1.50	26	4.33
三崎	-	-	-	-	11	5.50	1	0.50	-	-
厚木	-	-	3	0.27	11	1.00	16	1.45	38	3.45
足柄上	-	-	-	-	1	0.33	-	-	4	1.33
秦野	-	-	-	-	7	1.17	10	1.67	9	1.50
大和	-	-	-	-	4	0.57	7	1.00	38	5.43
茅ヶ崎	-	-	-	-	4	0.57	3	0.43	17	2.43

神奈川県	水痘		手足口病		伝染性紅斑		突発性発しん		百日咳	
	報告数	定点当たり	報告数	定点当たり	報告数	定点当たり	報告数	定点当たり	報告数	定点当たり
全県	182	0.90	251	1.24	38	0.19	158	0.78	4	0.02
横浜市	51	0.62	85	1.04	7	0.09	58	0.71	2	0.02
川崎市	41	1.24	53	1.61	14	0.42	27	0.82	1	0.03
相模原市	8	0.57	22	1.57	5	0.36	13	0.93	-	-
県域 (横浜市、川崎市、相模原市を除く)	82	1.12	91	1.25	12	0.16	60	0.82	1	0.01
横須賀市	5	0.56	6	0.67	-	-	3	0.33	-	-
藤沢市	16	1.78	18	2.00	1	0.11	18	2.00	-	-
平塚	7	1.00	9	1.29	1	0.14	5	0.71	-	-
鎌倉	3	0.50	-	-	2	0.33	4	0.67	-	-
小田原	8	1.33	2	0.33	1	0.17	3	0.50	-	-
三崎	1	0.50	1	0.50	-	-	-	-	-	-
厚木	20	1.82	22	2.00	3	0.27	15	1.36	-	-
足柄上	-	-	-	-	-	-	1	0.33	-	-
秦野	2	0.33	11	1.83	1	0.17	5	0.83	1	0.17
大和	10	1.43	8	1.14	3	0.43	3	0.43	-	-
茅ヶ崎	10	1.43	14	2.00	-	-	3	0.43	-	-

神奈川県	ヘルパンギーナ		流行性耳下腺炎		急性出血性結膜炎		流行性角結膜炎		細菌性髄膜炎	
	報告数	定点当たり	報告数	定点当たり	報告数	定点当たり	報告数	定点当たり	報告数	定点当たり
全県	1,287	6.37	72	0.36	2	0.05	40	0.91	-	-
横浜市	467	5.70	24	0.29	-	-	9	0.53	-	-
川崎市	249	7.55	3	0.09	-	-	4	0.57	-	-
相模原市	76	5.43	4	0.29	-	-	3	0.75	-	-
県域 (横浜市、川崎市、相模原市を除く)	495	6.78	41	0.56	2	0.13	24	1.50	-	-
横須賀市	47	5.22	14	1.56	-	-	8	4.00	-	-
藤沢市	61	6.78	2	0.22	-	-	1	0.50	-	-
平塚	26	3.71	1	0.14	-	-	1	0.50	-	-
鎌倉	55	9.17	1	0.17	-	-	-	-
小田原	61	10.17	-	-	-	-	1	1.00
三崎	9	4.50	-	-
厚木	104	9.45	9	0.82	2	0.67	13	4.33	-	-
足柄上	4	1.33	-	-
秦野	62	10.33	3	0.50	-	-	-	-
大和	23	3.29	11	1.57	-	-	-	-
茅ヶ崎	43	6.14	-	-	-	-	-	-

表1 報告数・定点当たり報告数 疾病、政令市・保健所別 (その2)

2012年30週(07月23日～07月29日)

神奈川県	無菌性髄膜炎		マイコプラズマ肺炎		クラミジア肺炎 (オウム病を除く)	
	報告数	定点当たり	報告数	定点当たり	報告数	定点当たり
全県	1	0.13	7	0.88	-	-
横浜市	-	-	5	5.00	-	-
川崎市	1	0.50	-	-	-	-
相模原市	-	-	-	-	-	-
県域 <small>(横浜市、川崎市、相模原市を除く)</small>	-	-	2	0.50	-	-
横須賀市	-	-	-	-	-	-
藤沢市	-	-	2	2.00	-	-
平塚	-	-	-	-	-	-
鎌倉
小田原
三崎
厚木	-	-	-	-	-	-
足柄上
秦野
大和
茅ヶ崎

表2 報告数・定点当たり報告数、疾病・年齢階級別
(全県及び横浜市・川崎市・相模原市を除く県域) (その1)

2012年30週(07月23日～07月29日)

*表2は、各保健福祉事務所からの最新の報告をもとに作成しているため、国の還元データである表1および表3の数値と一致しないことがあります。

インフルエンザ	定点	項目	合計	～5か月	～11か月	1歳	2	3	4	5	6	7	8	
インフルエンザ (高病原性鳥インフルエンザを除く)	全国	報告数	1,268	5	15	34	36	59	51	38	28	27	22	
		定点当たり	0.26	0.00	0.00	0.01	0.01	0.01	0.01	0.01	0.01	0.01	0.00	
	全県	報告数	6	-	1	-	-	-	-	-	1	-	-	-
		定点当たり	0.02	-	0.00	-	-	-	-	-	0.00	-	-	-
	県域	報告数	1	-	1	-	-	-	-	-	-	-	-	-
		定点当たり	0.01	-	0.01	-	-	-	-	-	-	-	-	-

小児科	定点	項目	合計	～5か月	～11か月	1歳	2	3	4	5	6	7	8	
RSウイルス感染症	全国	報告数	609	133	144	210	73	23	14	4	1	1	1	
		定点当たり	0.19	0.04	0.05	0.07	0.02	0.01	0.00	0.00	0.00	0.00	0.00	
	全県	報告数	28	4	8	9	5	1	1	-	-	-	-	-
		定点当たり	0.14	0.02	0.04	0.04	0.02	0.00	0.00	-	-	-	-	-
	県域	報告数	9	2	1	5	1	-	-	-	-	-	-	-
		定点当たり	0.12	0.03	0.01	0.07	0.01	-	-	-	-	-	-	-
咽頭結膜熱	全国	報告数	1,530	10	53	252	203	224	218	213	127	68	53	
		定点当たり	0.49	0.00	0.02	0.08	0.06	0.07	0.07	0.07	0.04	0.02	0.02	
	全県	報告数	143	1	1	17	15	18	26	24	16	8	8	8
		定点当たり	0.71	0.00	0.00	0.08	0.07	0.09	0.13	0.12	0.08	0.04	0.04	
	県域	報告数	56	-	-	10	5	10	10	8	6	3	2	2
		定点当たり	0.77	-	-	0.14	0.07	0.14	0.14	0.11	0.08	0.04	0.03	
A群溶血性レンサ球菌咽頭炎	全国	報告数	3,618	5	24	167	249	361	549	542	445	336	241	
		定点当たり	1.15	0.00	0.01	0.05	0.08	0.12	0.17	0.17	0.14	0.11	0.08	
	全県	報告数	169	-	-	1	10	13	21	22	23	26	14	14
		定点当たり	0.84	-	-	0.00	0.05	0.06	0.10	0.11	0.11	0.13	0.07	
	県域	報告数	64	-	-	1	3	3	8	9	10	6	6	6
		定点当たり	0.88	-	-	0.01	0.04	0.04	0.11	0.12	0.14	0.08	0.08	
感染性胃腸炎	全国	報告数	10,654	161	1,010	1,646	1,244	1,027	1,018	865	651	451	406	
		定点当たり	3.39	0.05	0.32	0.52	0.40	0.33	0.32	0.28	0.21	0.14	0.13	
	全県	報告数	671	5	67	103	92	65	64	54	38	23	28	28
		定点当たり	3.32	0.02	0.33	0.51	0.46	0.32	0.32	0.27	0.19	0.11	0.14	
	県域	報告数	195	-	14	29	15	19	22	12	13	5	9	9
		定点当たり	2.67	-	0.19	0.40	0.21	0.26	0.30	0.16	0.18	0.07	0.12	
水痘	全国	報告数	2,359	37	113	336	388	456	360	249	171	97	59	
		定点当たり	0.75	0.01	0.04	0.11	0.12	0.15	0.11	0.08	0.05	0.03	0.02	
	全県	報告数	182	1	6	24	26	25	22	23	28	12	8	8
		定点当たり	0.90	0.00	0.03	0.12	0.13	0.12	0.11	0.11	0.14	0.06	0.04	
	県域	報告数	82	-	4	12	10	9	12	12	14	5	1	1
		定点当たり	1.12	-	0.05	0.16	0.14	0.12	0.16	0.16	0.16	0.19	0.07	0.01

インフルエンザ	定点	項目	9	10-14	15-19	20-29	30-39	40-49	50-59	60-69	70-79	80歳以上	
インフルエンザ (高病原性鳥インフルエンザを除く)	全国	報告数	21	101	73	142	171	130	111	76	55	73	
		定点当たり	0.00	0.02	0.01	0.03	0.03	0.03	0.02	0.02	0.01	0.01	
	全県	報告数	-	-	-	-	1	-	2	1	-	-	-
		定点当たり	-	-	-	-	0.00	-	0.01	0.00	-	-	-
	県域	報告数	-	-	-	-	-	-	-	-	-	-	-
		定点当たり	-	-	-	-	-	-	-	-	-	-	-

小児科	定点	項目	9	10-14	15-19	20歳以上
RSウイルス感染症	全国	報告数	-	1	-	4
		定点当たり	-	0.00	-	0.00
	全県	報告数	-	-	-	-
		定点当たり	-	-	-	-
	県域	報告数	-	-	-	-
		定点当たり	-	-	-	-
咽頭結膜熱	全国	報告数	34	41	4	30
		定点当たり	0.01	0.01	0.00	0.01
	全県	報告数	2	2	2	3
		定点当たり	0.01	0.01	0.01	0.01
	県域	報告数	1	1	-	-
		定点当たり	0.01	0.01	-	-
A群溶血性レンサ球菌咽頭炎	全国	報告数	154	330	26	189
		定点当たり	0.05	0.11	0.01	0.06
	全県	報告数	8	21	1	9
		定点当たり	0.04	0.10	0.00	0.04
	県域	報告数	4	11	-	3
		定点当たり	0.05	0.15	-	0.04
感染性胃腸炎	全国	報告数	270	792	169	944
		定点当たり	0.09	0.25	0.05	0.30
	全県	報告数	13	41	5	73
		定点当たり	0.06	0.20	0.02	0.36
	県域	報告数	7	17	1	32
		定点当たり	0.10	0.23	0.01	0.44
水痘	全国	報告数	40	39	2	12
		定点当たり	0.01	0.01	0.00	0.00
	全県	報告数	4	3	-	-
		定点当たり	0.02	0.01	-	-
	県域	報告数	2	1	-	-
		定点当たり	0.03	0.01	-	-

表2 報告数・定点当たり報告数、疾病・年齢階級別
(全県及び横浜市・川崎市・相模原市を除く県域) (その2)

2012年30週(07月23日～07月29日)

*表2は、各保健福祉事務所からの最新の報告をもとに作成しているため、国の還元データである表1および表3の数値と一致しないことがあります。

小児科定点	項目	合計	～5か月	～11か月	1歳
手足口病	全国	報告数 3,677	23	205	780
		定点当たり 1.17	0.01	0.07	0.25
	全県	報告数 251	2	16	41
		定点当たり 1.24	0.01	0.08	0.20
	県域	報告数 91	2	5	12
		定点当たり 1.25	0.03	0.07	0.16
伝染性紅斑	全国	報告数 469	2	10	30
		定点当たり 0.15	0.00	0.00	0.01
	全県	報告数 38	-	-	1
		定点当たり 0.19	-	-	0.00
	県域	報告数 12	-	-	-
		定点当たり 0.16	-	-	-
突発性発しん	全国	報告数 2,178	59	926	998
		定点当たり 0.69	0.02	0.29	0.32
	全県	報告数 158	-	59	77
		定点当たり 0.78	-	0.29	0.38
	県域	報告数 60	-	22	31
		定点当たり 0.82	-	0.30	0.42
百日咳	全国	報告数 117	11	9	8
		定点当たり 0.04	0.00	0.00	0.00
	全県	報告数 4	1	-	1
		定点当たり 0.02	0.00	-	0.00
	県域	報告数 1	1	-	-
		定点当たり 0.01	0.01	-	-
ヘルパンギーナ	全国	報告数 13,648	84	937	3,502
		定点当たり 4.35	0.03	0.30	1.12
	全県	報告数 1,287	7	58	297
		定点当たり 6.37	0.03	0.29	1.47
	県域	報告数 495	4	21	114
		定点当たり 6.78	0.05	0.29	1.56
流行性耳下腺炎	全国	報告数 1,624	1	6	84
		定点当たり 0.52	0.00	0.00	0.03
	全県	報告数 72	-	-	3
		定点当たり 0.36	-	-	0.01
	県域	報告数 41	-	-	1
		定点当たり 0.56	-	-	0.01

小児科定点	項目	2	3	4	5	6	7	8	9	10-14	15-19	20歳以上
手足口病	全国	報告数 707	616	515	364	167	104	66	51	55	3	21
		定点当たり 0.23	0.20	0.16	0.12	0.05	0.03	0.02	0.02	0.02	0.00	0.01
	全県	報告数 43	48	33	29	13	10	3	3	9	1	-
		定点当たり 0.21	0.24	0.16	0.14	0.06	0.05	0.01	0.01	0.04	0.00	-
	県域	報告数 14	14	14	11	9	4	1	1	4	-	-
		定点当たり 0.19	0.19	0.19	0.15	0.12	0.05	0.01	0.01	0.05	-	-
伝染性紅斑	全国	報告数 50	77	70	63	64	31	19	15	24	2	12
		定点当たり 0.02	0.02	0.02	0.02	0.02	0.01	0.01	0.00	0.01	0.00	0.00
	全県	報告数 6	4	4	8	7	5	1	3	9	1	-
		定点当たり 0.03	0.02	0.02	0.04	0.03	0.02	0.00	0.01	0.04	0.00	-
	県域	報告数 3	2	1	1	1	3	-	1	-	-	-
		定点当たり 0.04	0.03	0.01	0.01	0.01	0.04	-	0.01	-	-	-
突発性発しん	全国	報告数 160	17	10	3	1	1	3	-	-	-	-
		定点当たり 0.05	0.01	0.00	0.00	0.00	0.00	0.00	-	-	-	-
	全県	報告数 19	2	1	-	-	-	-	-	-	-	-
		定点当たり 0.09	0.01	0.00	-	-	-	-	-	-	-	-
	県域	報告数 4	2	1	-	-	-	-	-	-	-	-
		定点当たり 0.05	0.03	0.01	-	-	-	-	-	-	-	-
百日咳	全国	報告数 5	4	5	6	2	6	3	8	17	9	24
		定点当たり 0.00	0.00	0.00	0.00	0.00	0.00	0.00	0.00	0.01	0.00	0.01
	全県	報告数 -	-	2	-	-	-	-	-	-	-	-
		定点当たり -	-	0.01	-	-	-	-	-	-	-	-
	県域	報告数 -	-	-	-	-	-	-	-	-	-	-
		定点当たり -	-	-	-	-	-	-	-	-	-	-
ヘルパンギーナ	全国	報告数 2,803	2,092	1,633	1,149	575	306	197	125	175	8	62
		定点当たり 0.89	0.67	0.52	0.37	0.18	0.10	0.06	0.04	0.06	0.00	0.02
	全県	報告数 264	212	154	118	66	46	25	14	17	-	9
		定点当たり 1.31	1.05	0.76	0.58	0.33	0.23	0.12	0.07	0.08	-	0.04
	県域	報告数 91	90	57	51	20	20	14	5	6	-	2
		定点当たり 1.25	1.23	0.78	0.70	0.27	0.27	0.19	0.07	0.08	-	0.03
流行性耳下腺炎	全国	報告数 147	220	308	280	185	112	94	68	92	5	22
		定点当たり 0.05	0.07	0.10	0.09	0.06	0.04	0.03	0.02	0.03	0.00	0.01
	全県	報告数 5	8	12	9	8	9	2	4	11	1	-
		定点当たり 0.02	0.04	0.06	0.04	0.04	0.04	0.01	0.02	0.05	0.00	-
	県域	報告数 2	4	8	7	8	5	1	1	4	-	-
		定点当たり 0.03	0.05	0.11	0.10	0.11	0.07	0.01	0.01	0.05	-	-

表2 報告数・定点当たり報告数、疾病・年齢階級別
(全県及び横浜市・川崎市・相模原市を除く県域) (その3)

2012年30週(07月23日～07月29日)

*表2は、各保健福祉事務所からの最新の報告をもとに作成しているため、国の還元データである表1および表3の数値と一致しないことがあります。

眼科定点	項目	合計	～5か月	～11か月	1歳	2	3	4	5	6	7	8
急性出血性結膜炎	全国	報告数 8	-	-	-	-	1	-	-	1	-	-
		定点当たり 0.01	-	-	-	-	0.00	-	-	0.00	-	-
	全県	報告数 2	-	-	-	-	1	-	-	-	-	-
		定点当たり 0.05	-	-	-	-	0.02	-	-	-	-	-
	県域	報告数 2	-	-	-	-	1	-	-	-	-	-
		定点当たり 0.13	-	-	-	-	0.06	-	-	-	-	-
流行性角結膜炎	全国	報告数 368	1	2	12	13	12	7	7	8	5	3
		定点当たり 0.54	0.00	0.00	0.02	0.02	0.02	0.01	0.01	0.01	0.01	0.00
	全県	報告数 40	-	-	3	1	2	-	1	1	1	1
		定点当たり 0.91	-	-	0.07	0.02	0.05	-	0.02	0.02	0.02	0.02
	県域	報告数 24	-	-	2	-	1	-	1	1	1	-
		定点当たり 1.50	-	-	0.13	-	0.06	-	0.06	0.06	0.06	-

基幹定点(週報)	項目	合計	0歳	1-4	5-9	10-14	15-19	20-24	25-29	30-34	35-39	40-44
細菌性髄膜炎	全国	報告数 8	-	1	1	-	-	-	2	2	-	-
		定点当たり 0.02	-	0.00	0.00	-	-	-	0.00	0.00	-	-
	全県	報告数 -	-	-	-	-	-	-	-	-	-	-
		定点当たり -	-	-	-	-	-	-	-	-	-	-
	県域	報告数 -	-	-	-	-	-	-	-	-	-	-
		定点当たり -	-	-	-	-	-	-	-	-	-	-
無菌性髄膜炎	全国	報告数 34	3	5	4	7	1	2	2	3	1	4
		定点当たり 0.07	0.01	0.01	0.01	0.02	0.00	0.00	0.00	0.01	0.00	0.01
	全県	報告数 1	-	-	-	1	-	-	-	-	-	-
		定点当たり 0.13	-	-	-	0.13	-	-	-	-	-	-
	県域	報告数 -	-	-	-	-	-	-	-	-	-	-
		定点当たり -	-	-	-	-	-	-	-	-	-	-
マイコプラズマ肺炎	全国	報告数 458	2	130	172	75	21	4	5	13	9	5
		定点当たり 0.98	0.00	0.28	0.37	0.16	0.05	0.01	0.01	0.03	0.02	0.01
	全県	報告数 7	-	-	7	-	-	-	-	-	-	-
		定点当たり 0.88	-	-	0.88	-	-	-	-	-	-	-
	県域	報告数 2	-	-	2	-	-	-	-	-	-	-
		定点当たり 0.50	-	-	0.50	-	-	-	-	-	-	-
クラミジア肺炎 (オウム病を除く)	全国	報告数 32	1	7	11	6	2	-	-	1	1	-
		定点当たり 0.07	0.00	0.02	0.02	0.01	0.00	-	-	0.00	0.00	-
	全県	報告数 -	-	-	-	-	-	-	-	-	-	-
		定点当たり -	-	-	-	-	-	-	-	-	-	-
	県域	報告数 -	-	-	-	-	-	-	-	-	-	-
		定点当たり -	-	-	-	-	-	-	-	-	-	-

眼科定点	項目	9	10-14	15-19	20-29	30-39	40-49	50-59	60-69	70歳以上
急性出血性結膜炎	全国	報告数 -	1	-	1	2	-	-	2	-
		定点当たり -	0.00	-	0.00	0.00	-	-	0.00	-
	全県	報告数 -	-	-	-	-	-	-	1	-
		定点当たり -	-	-	-	-	-	-	0.02	-
	県域	報告数 -	-	-	-	-	-	-	1	-
		定点当たり -	-	-	-	-	-	-	0.06	-
流行性角結膜炎	全国	報告数 6	18	12	59	79	49	32	26	17
		定点当たり 0.01	0.03	0.02	0.09	0.12	0.07	0.05	0.04	0.02
	全県	報告数 1	3	3	5	5	6	2	3	2
		定点当たり 0.02	0.07	0.07	0.11	0.11	0.14	0.05	0.07	0.05
	県域	報告数 1	2	1	4	3	4	-	1	2
		定点当たり 0.06	0.13	0.06	0.25	0.19	0.25	-	0.06	0.13

基幹定点(週報)	項目	45-49	50-54	55-59	60-64	65-69	70歳以上
細菌性髄膜炎	全国	報告数 -	-	1	1	-	-
		定点当たり -	-	0.00	0.00	-	-
	全県	報告数 -	-	-	-	-	-
		定点当たり -	-	-	-	-	-
	県域	報告数 -	-	-	-	-	-
		定点当たり -	-	-	-	-	-
無菌性髄膜炎	全国	報告数 -	-	-	-	2	-
		定点当たり -	-	-	-	0.00	-
	全県	報告数 -	-	-	-	-	-
		定点当たり -	-	-	-	-	-
	県域	報告数 -	-	-	-	-	-
		定点当たり -	-	-	-	-	-
マイコプラズマ肺炎	全国	報告数 1	4	4	5	2	6
		定点当たり 0.00	0.01	0.01	0.01	0.00	0.01
	全県	報告数 -	-	-	-	-	-
		定点当たり -	-	-	-	-	-
	県域	報告数 -	-	-	-	-	-
		定点当たり -	-	-	-	-	-
クラミジア肺炎 (オウム病を除く)	全国	報告数 1	-	-	1	1	-
		定点当たり 0.00	-	-	0.00	0.00	-
	全県	報告数 -	-	-	-	-	-
		定点当たり -	-	-	-	-	-
	県域	報告数 -	-	-	-	-	-
		定点当たり -	-	-	-	-	-

表3 5週前～今週の推移 (その1)
(全県及び横浜市・川崎市・相模原市を除く県域)

2012年30週(07月23日～07月29日)

疾病名	項目		5週前	4週前	3週前	2週前	1週前	今週
			25週	26週	27週	28週	29週	30週
			(06月18日 ～06月24 日)	(06月25日 ～07月01 日)	(07月02日 ～07月08 日)	(07月09日 ～07月15 日)	(07月16日 ～07月22 日)	(07月23日 ～07月29 日)
インフルエンザ (高病原性鳥インフルエンザを除く)	全県	報告数	4	3	2	2	5	6
		定点当たり	0.01	0.01	0.01	0.01	0.02	0.02
	県域	報告数	2	1	-	1	3	1
		定点当たり	0.02	0.01	-	0.01	0.03	0.01
RSウイルス 感染症	全県	報告数	11	14	11	13	18	28
		定点当たり	0.05	0.07	0.05	0.07	0.09	0.14
	県域	報告数	3	6	3	4	7	9
		定点当たり	0.04	0.08	0.04	0.06	0.10	0.12
咽頭結膜熱	全県	報告数	134	135	135	134	124	143
		定点当たり	0.66	0.67	0.66	0.68	0.61	0.71
	県域	報告数	38	42	47	57	53	56
		定点当たり	0.52	0.58	0.65	0.79	0.74	0.77
A群溶血性レンサ球菌咽頭炎	全県	報告数	436	421	406	294	205	169
		定点当たり	2.16	2.08	1.99	1.49	1.00	0.84
	県域	報告数	138	142	127	109	71	64
		定点当たり	1.89	1.95	1.76	1.51	0.99	0.88
感染性胃腸炎	全県	報告数	1,446	1,342	1,177	975	684	671
		定点当たり	7.16	6.64	5.77	4.95	3.35	3.32
	県域	報告数	535	463	377	328	208	195
		定点当たり	7.33	6.34	5.24	4.56	2.89	2.67
水痘	全県	報告数	343	241	227	293	152	182
		定点当たり	1.70	1.19	1.11	1.49	0.75	0.90
	県域	報告数	114	89	89	114	55	82
		定点当たり	1.56	1.22	1.24	1.58	0.76	1.12
手足口病	全県	報告数	95	146	149	211	238	251
		定点当たり	0.47	0.72	0.73	1.07	1.17	1.24
	県域	報告数	32	36	50	59	72	91
		定点当たり	0.44	0.49	0.69	0.82	1.00	1.25
伝染性紅斑	全県	報告数	36	52	40	48	28	38
		定点当たり	0.18	0.26	0.20	0.24	0.14	0.19
	県域	報告数	11	10	7	12	4	12
		定点当たり	0.15	0.14	0.10	0.17	0.06	0.16
突発性発しん	全県	報告数	171	148	166	158	139	158
		定点当たり	0.85	0.73	0.81	0.80	0.68	0.78
	県域	報告数	57	53	49	54	39	60
		定点当たり	0.78	0.73	0.68	0.75	0.54	0.82

表3 5週前～今週の推移 (その2)
 (全県及び横浜市・川崎市・相模原市を除く県域)

2012年30週(07月23日～07月29日)

疾病名	項目		5週前	4週前	3週前	2週前	1週前	今週
			25週	26週	27週	28週	29週	30週
			(06月18日 ～06月24 日)	(06月25日 ～07月01 日)	(07月02日 ～07月08 日)	(07月09日 ～07月15 日)	(07月16日 ～07月22 日)	(07月23日 ～07月29 日)
百日咳	全県	報告数	5	5	2	2	2	4
		定点当たり	0.02	0.02	0.01	0.01	0.01	0.02
	県域	報告数	4	4	-	1	1	1
		定点当たり	0.05	0.05	-	0.01	0.01	0.01
ヘルパンギーナ	全県	報告数	167	321	566	1,029	1,183	1,287
		定点当たり	0.83	1.59	2.77	5.22	5.80	6.37
	県域	報告数	47	95	175	261	383	495
		定点当たり	0.64	1.30	2.43	3.63	5.32	6.78
流行性耳下腺炎	全県	報告数	72	107	101	83	101	72
		定点当たり	0.36	0.53	0.50	0.42	0.50	0.36
	県域	報告数	31	55	49	40	48	41
		定点当たり	0.42	0.75	0.68	0.56	0.67	0.56
急性出血性結膜炎	全県	報告数	-	-	-	-	1	2
		定点当たり	-	-	-	-	0.02	0.05
	県域	報告数	-	-	-	-	-	2
		定点当たり	-	-	-	-	-	0.13
流行性角結膜炎	全県	報告数	56	52	46	43	57	40
		定点当たり	1.27	1.16	1.10	1.00	1.24	0.91
	県域	報告数	28	19	29	21	31	24
		定点当たり	1.75	1.19	1.81	1.31	1.94	1.50
細菌性髄膜炎	全県	報告数	-	-	-	-	1	-
		定点当たり	-	-	-	-	0.11	-
	県域	報告数	-	-	-	-	-	-
		定点当たり	-	-	-	-	-	-
無菌性髄膜炎	全県	報告数	-	2	-	1	-	1
		定点当たり	-	0.22	-	0.11	-	0.13
	県域	報告数	-	-	-	-	-	-
		定点当たり	-	-	-	-	-	-
マイコプラズマ肺炎	全県	報告数	6	5	5	8	4	7
		定点当たり	0.67	0.56	0.63	0.89	0.44	0.88
	県域	報告数	1	2	2	5	1	2
		定点当たり	0.25	0.50	0.50	1.25	0.25	0.50
クラミジア肺炎 (オウム病を除く)	全県	報告数	-	-	-	-	-	-
		定点当たり	-	-	-	-	-	-
	県域	報告数	-	-	-	-	-	-
		定点当たり	-	-	-	-	-	-