



# 神奈川県感染症発生情報（27週報） （7月2日～7月8日）

<http://www.eiken.pref.kanagawa.jp/>

平成24年・27週(7月2日～7月8日)



## 今週の注目感染症 ～風しん～

神奈川県では、第27週に15例の風しんの報告があり、第1週から第27週までの累積報告数は40例（10歳未満2例、10歳代7例、20歳以上31例）となっています。風しんは、風しんウイルスによる感染症で、感染から14～21日間の潜伏期間のうち、発熱、発疹、リンパ節腫脹などの症状がみられます。基本的には予後良好な疾患ですが、妊娠初期の妊婦さんが風しんウイルスに感染すると、白内障、先天性心疾患、難聴などをもった赤ちゃん（先天性風しん症候群）が生まれることがあるため、注意が必要です。予防するには、風しんワクチンの接種が必要ですが、妊娠中の方は接種することはできません。予防のために、麻しん・風しんワクチンの対象の方は、早めに接種するようにしましょう。

## 今週の全数把握対象疾患

（当該週の国による集計及び各保健福祉事務所からの報告をもとに期日を決めて集計しているため、集計数が前後することがあります。）

分類	対象疾患	内訳				神奈川県
		県域	横浜市	川崎市	相模原市	
二類	結核	14	13	2	3	32
三類	腸管出血性大腸菌感染症	1	4			5
四類	マラリア		1			1
	レジオネラ症		2			2
五類	アメーバ赤痢	1	1	3		5
	後天性免疫不全症候群		1			1
	風しん	3	5	5	2	15
	麻しん	1	1			2

## 全数把握対象疾患情報

結核32例：病型は肺結核14例、肺結核及び粟粒結核1例、肺結核及び結核性胸膜炎2例、結核性胸膜炎2例、結核性リンパ節炎1例、結核性脊椎炎1例、頸部リンパ節結核1例、無症状病原体保有者10例、年齢群は10歳代1例、20歳代2例、30歳代5例、40歳代5例、50歳代4例、60歳代5例、70歳代3例、80歳代5例、90歳以上2例

腸管出血性大腸菌感染症5例（うち有症状者5例）：年齢群は10歳未満3例、50歳代1例、70歳代1例、血清型・毒素型は O157VT2 3例、O26VT1 2例、推定感染地域は神奈川県2例、都道府県不明3例

マラリア1例：年齢群は40歳代、病型は熱帯熱、推定感染地域はガーナ

レジオネラ症2例：年齢群は70歳代1例、80歳代1例、病型は肺炎型2例、推定感染地域は神奈川県2例

アメーバ赤痢5例：年齢群は30歳代2例、40歳代1例、50歳代2例、病型は腸管アメーバ症3例、腸管外アメーバ症2例、推定感染経路は異性間性的接触1例、不明4例、推定感染地域は神奈川県1例、都道府県不明3例、国外1例

後天性免疫不全症候群1例：年齢群は50歳代、病型はAIDS、推定感染経路は同性間性的接触、推定感染地域は不明

風しん15例：年齢群は10歳代3例、20歳代4例、30歳代2例、40歳代3例、50歳代3例、病型は検査診断例12例、臨床診断例3例、推定感染地域は神奈川県9例、東京都2例、都道府県不明4例、ワクチン接種歴は、1回接種あり1例、接種なし6例、不明8例

麻しん2例：年齢群は40歳代2例、病型は麻しん（臨床診断例）1例、修飾麻しん（検査診断例）1例、推定感染地域は埼玉県1例、不明1例、ワクチン接種歴は不明2例

## 今週の定点把握対象疾患

- ・ヘルパンギーナの報告数が、小田原（定点当たり7.50）保健福祉事務所管内で多くなっています。
- ・マイコプラズマ肺炎の報告数が、神奈川県（定点当たり0.63）で多くなっています。

## 神奈川県感染症情報センター

神奈川県衛生研究所 企画情報部 衛生情報課

TEL:0467-83-4400(代表)

FAX:0467-89-5211(企画情報部)

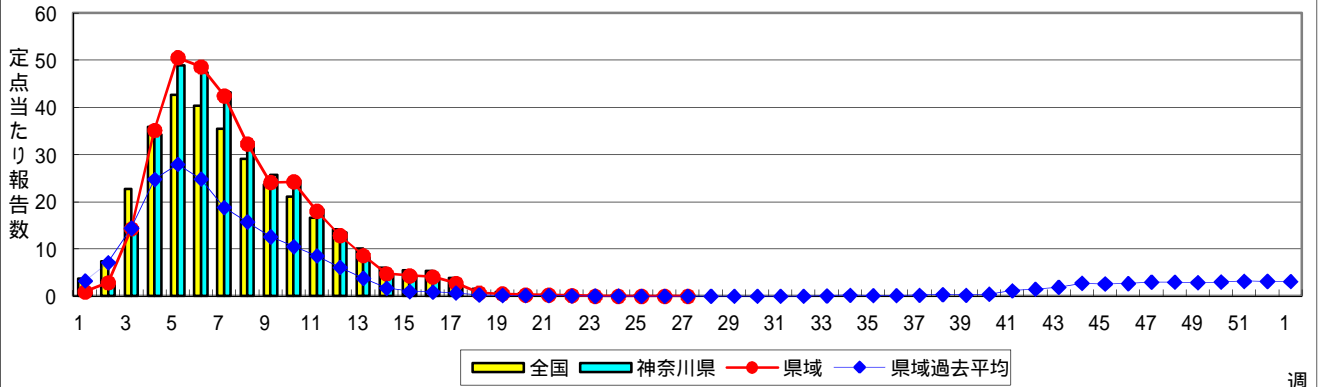
感染症発生動向調査事業は「感染症の予防及び感染症の患者に対する医療に関する法律」によって行われています。

\* 県域とは、神奈川県内の市町村のうち横浜市、川崎市、相模原市を除いた地域です。

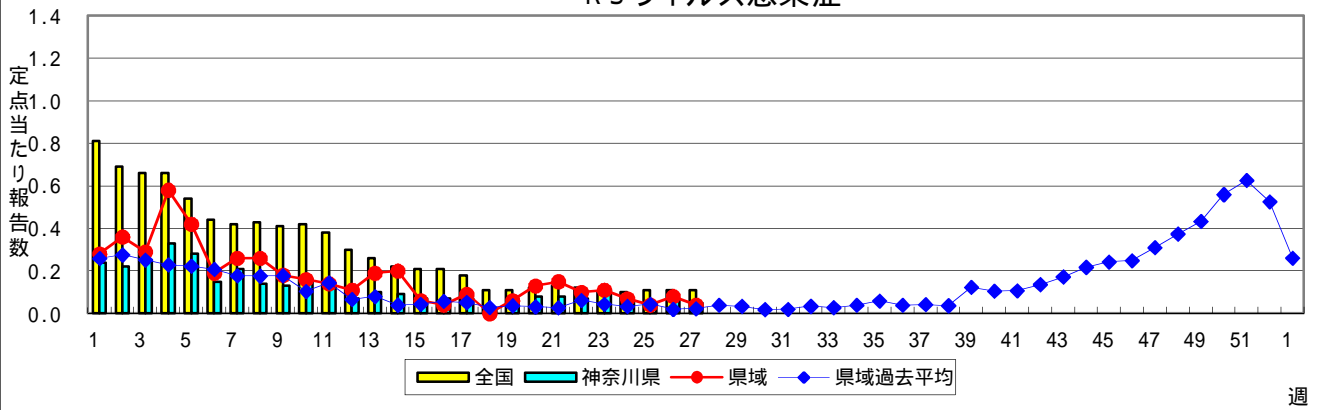
# 感染症発生動向調査:週報対象疾患の時系列グラフ

疾患名の括弧書きは、一般名称であり、正式名称ではありません。  
 神奈川県&県域(横浜市・川崎市・相模原市を除く)のデータです。

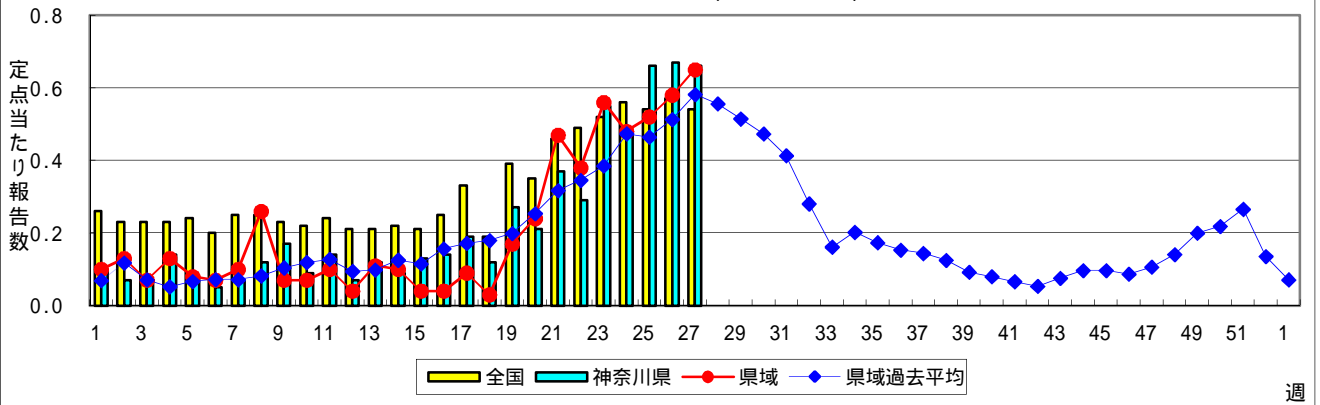
## インフルエンザ(高病原性鳥インフルエンザを除く)



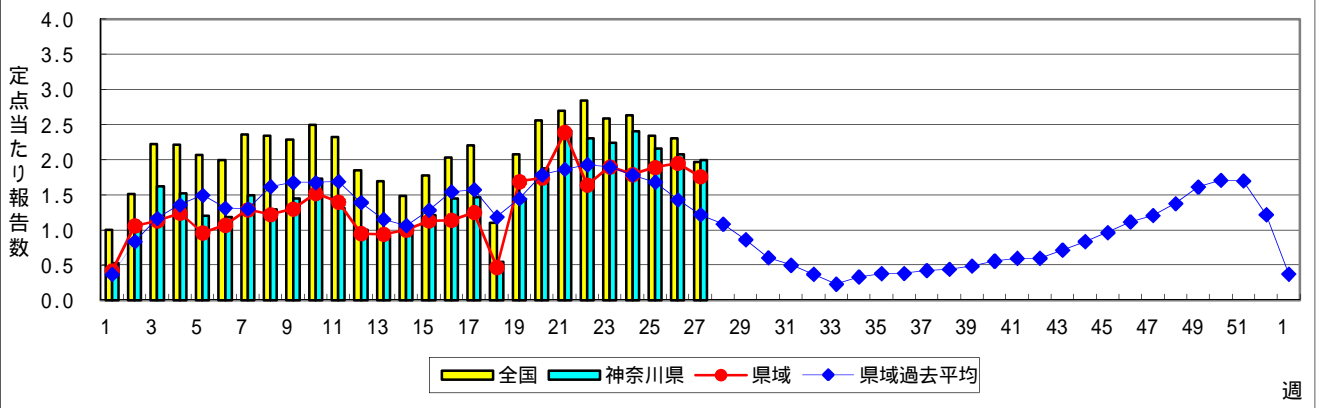
## RSウイルス感染症



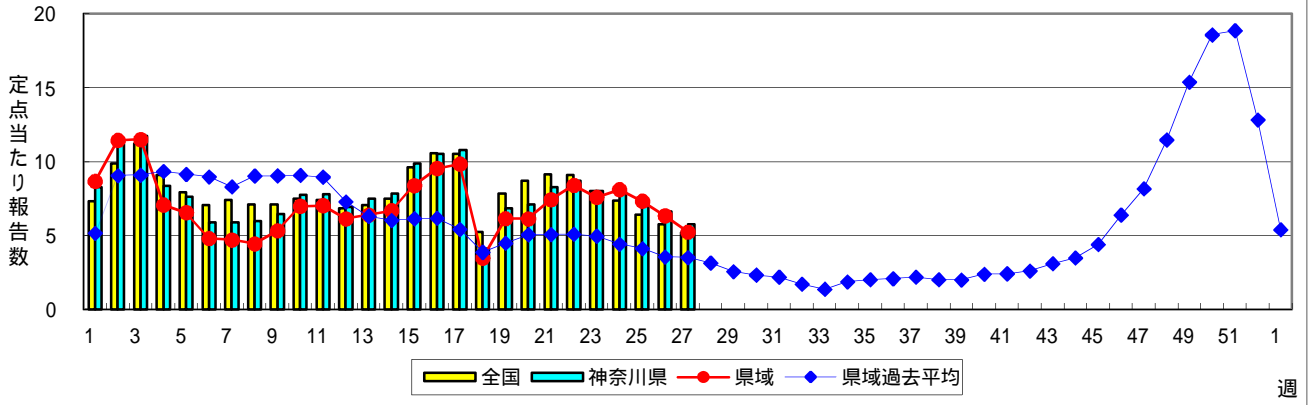
## 咽頭結膜熱(プール熱)



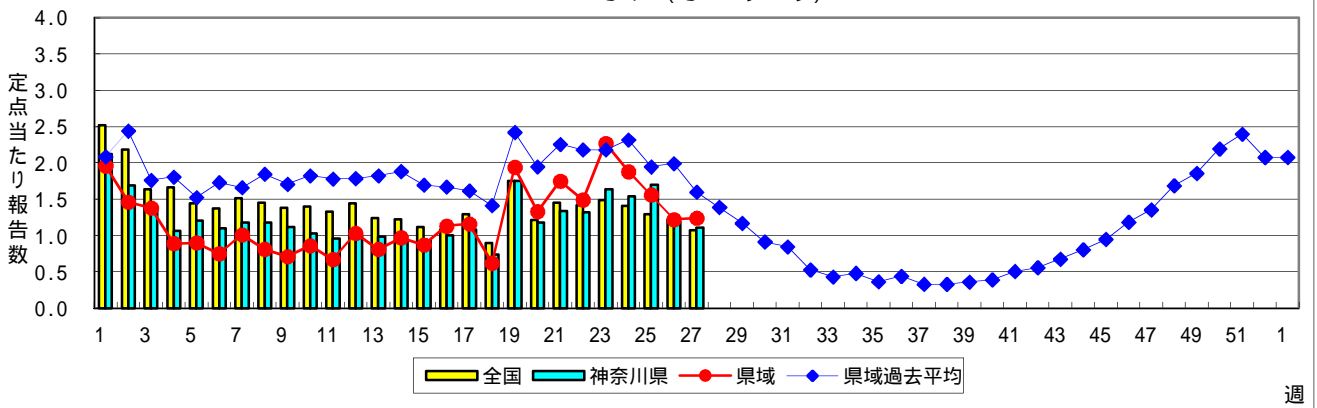
## A群溶血性レンサ球菌咽頭炎



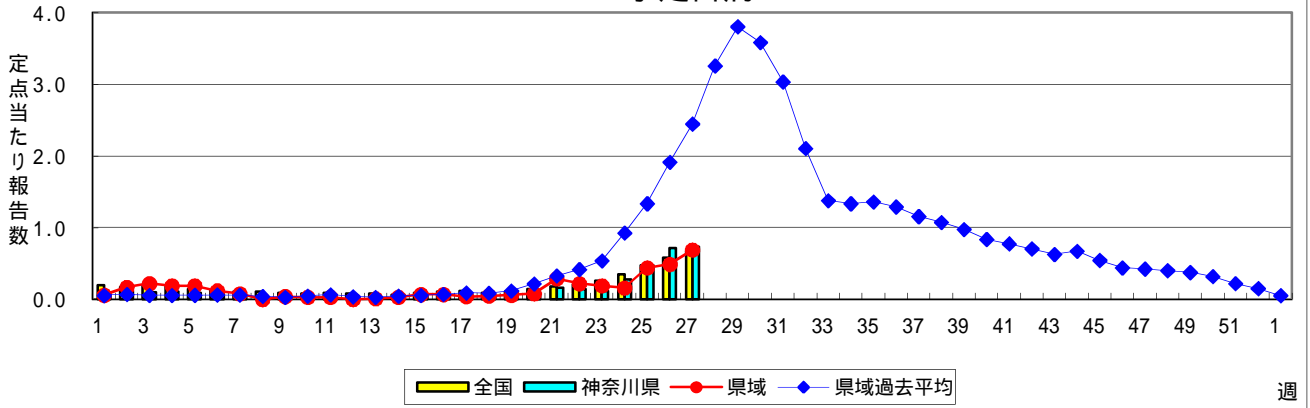
### 感染性胃腸炎



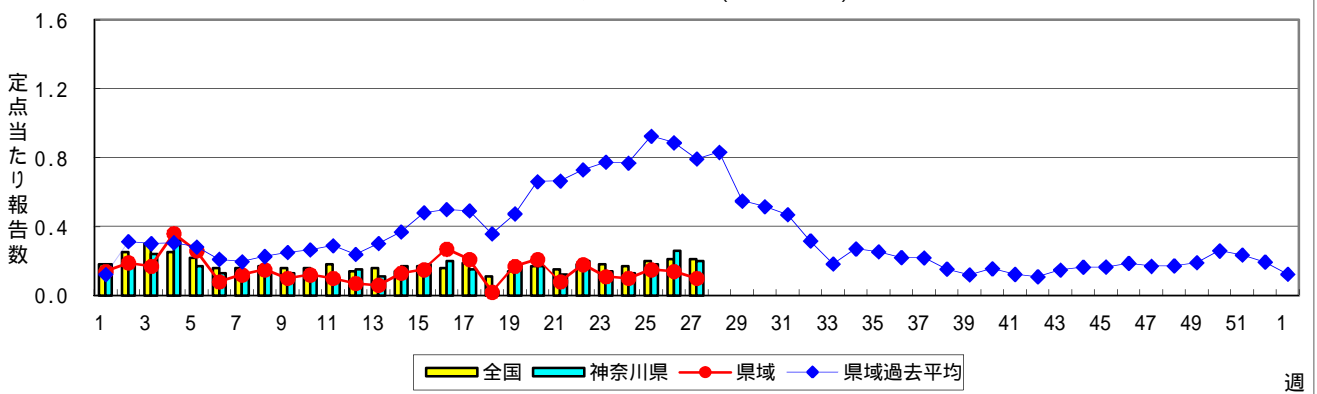
### 水痘(水ぼうそう)



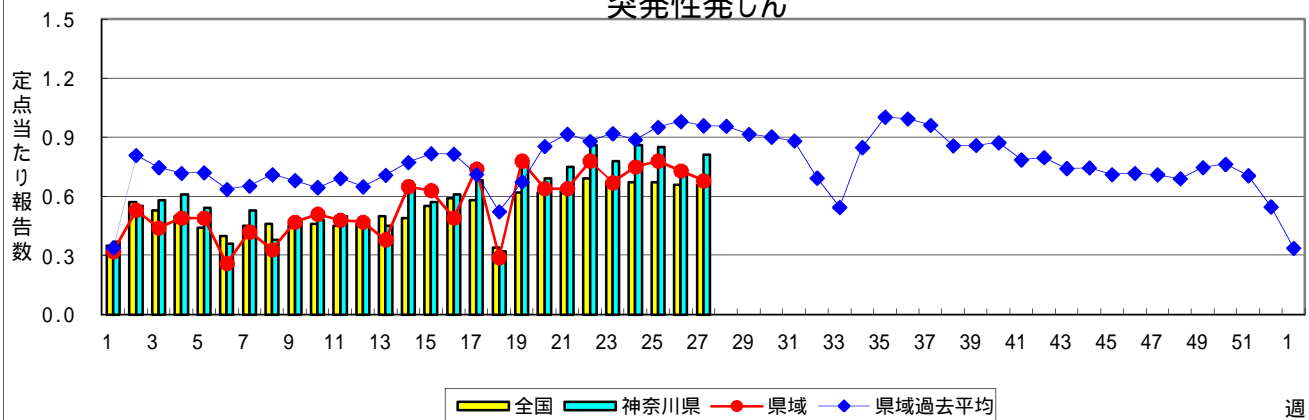
### 手足口病



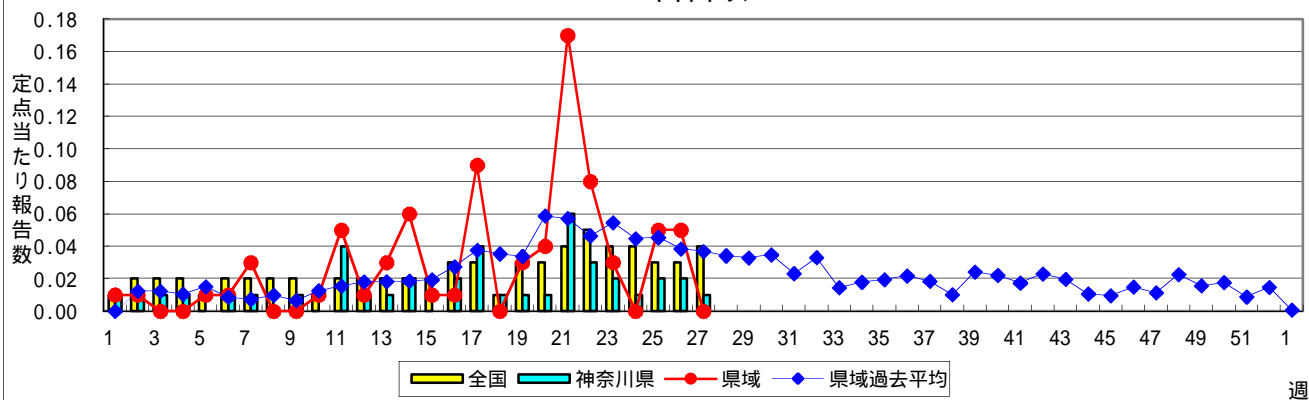
### 伝染性紅斑(リンゴ病)



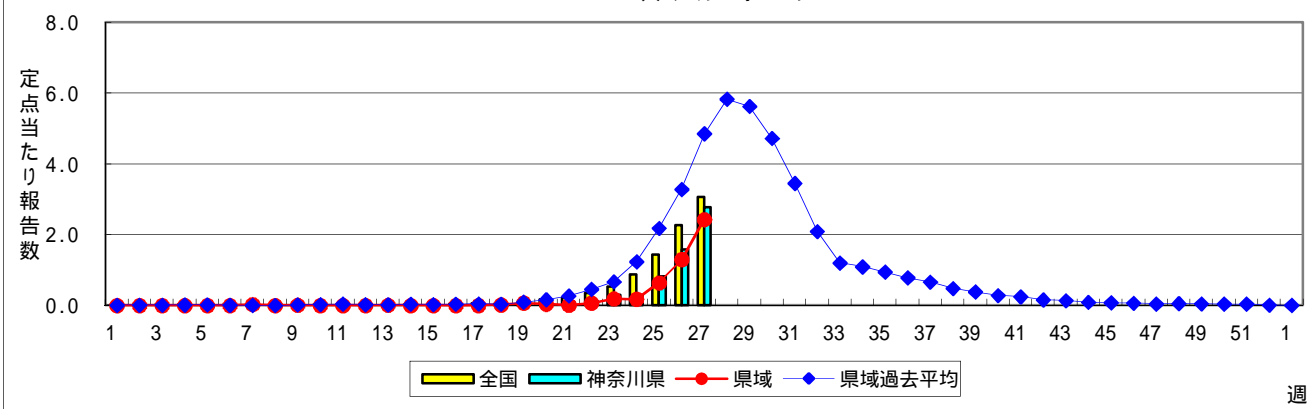
### 突発性発しん



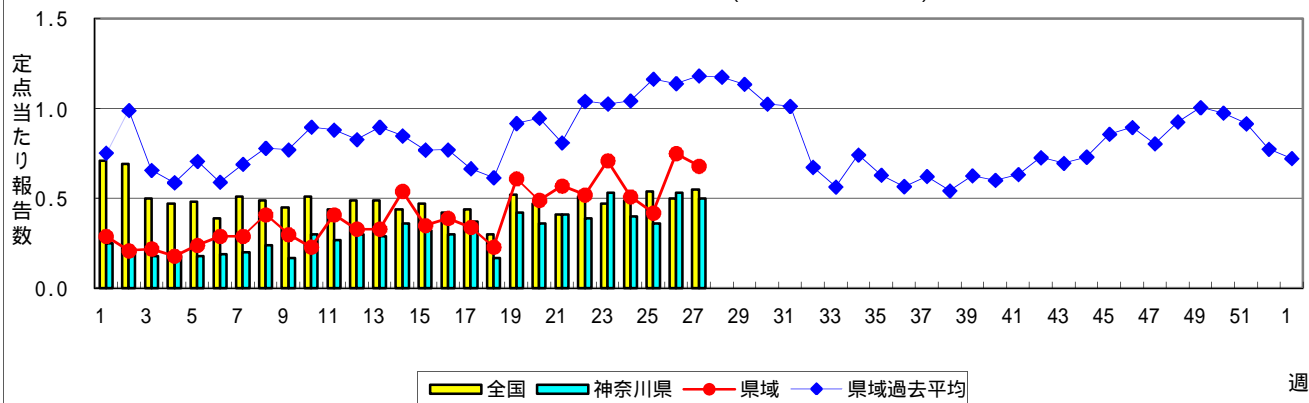
### 百日咳



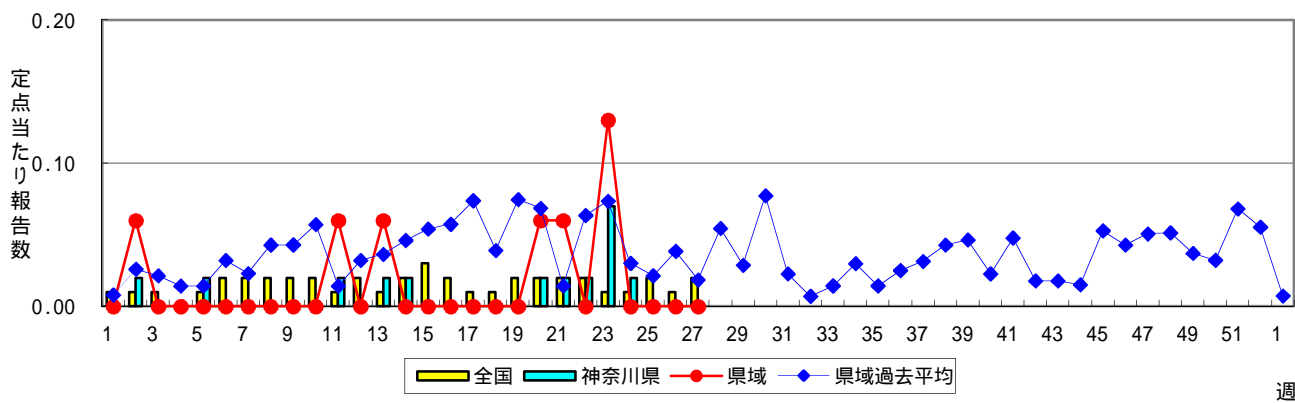
### ヘルパンギーナ



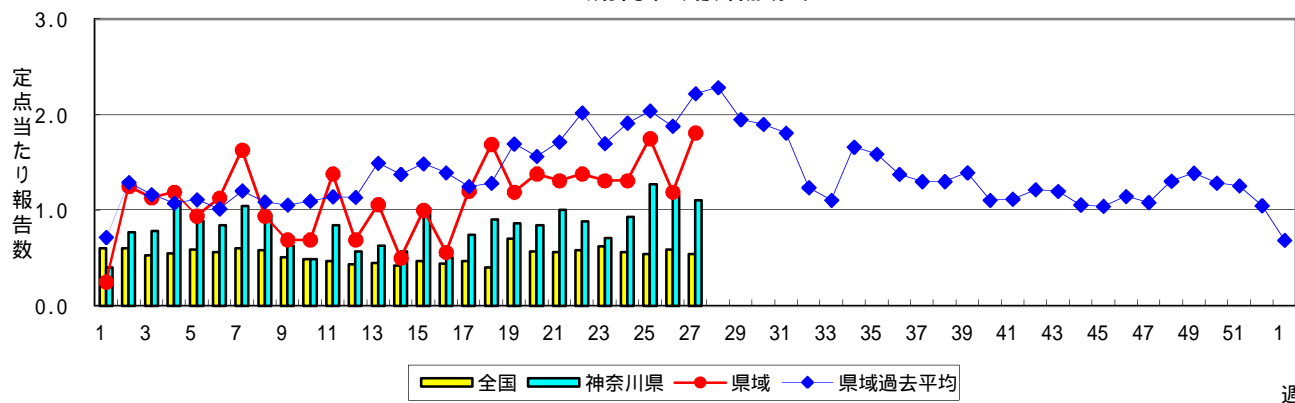
### 流行性耳下腺炎(おたふくかぜ)



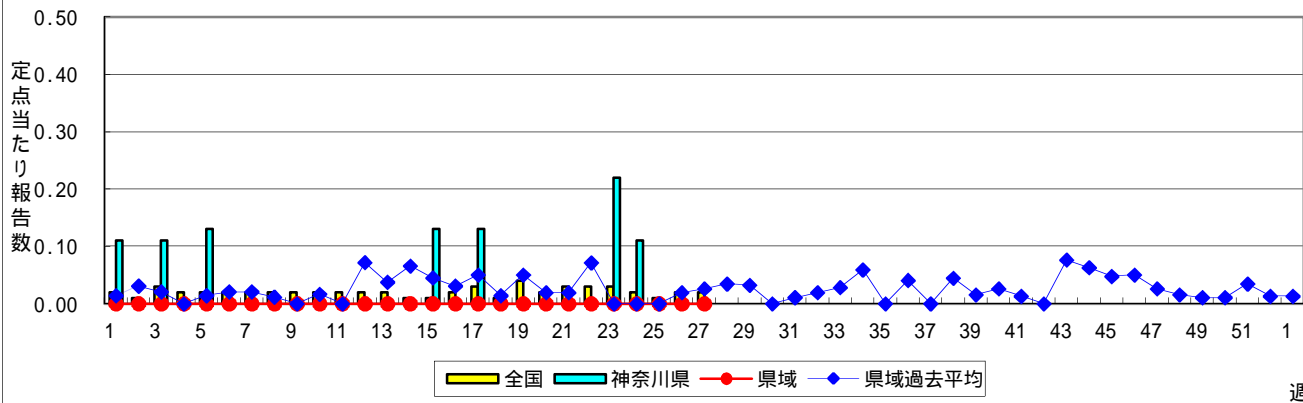
### 急性出血性結膜炎



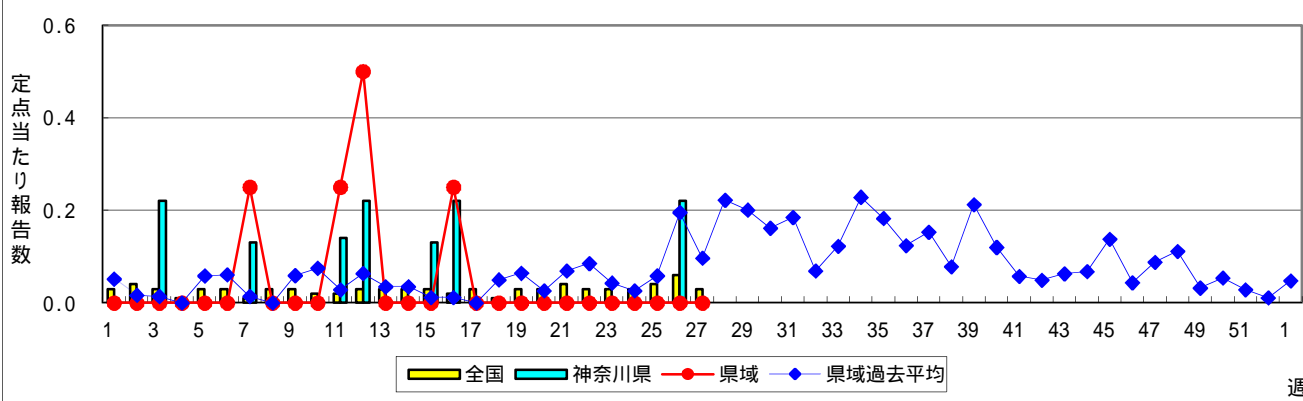
### 流行性角結膜炎



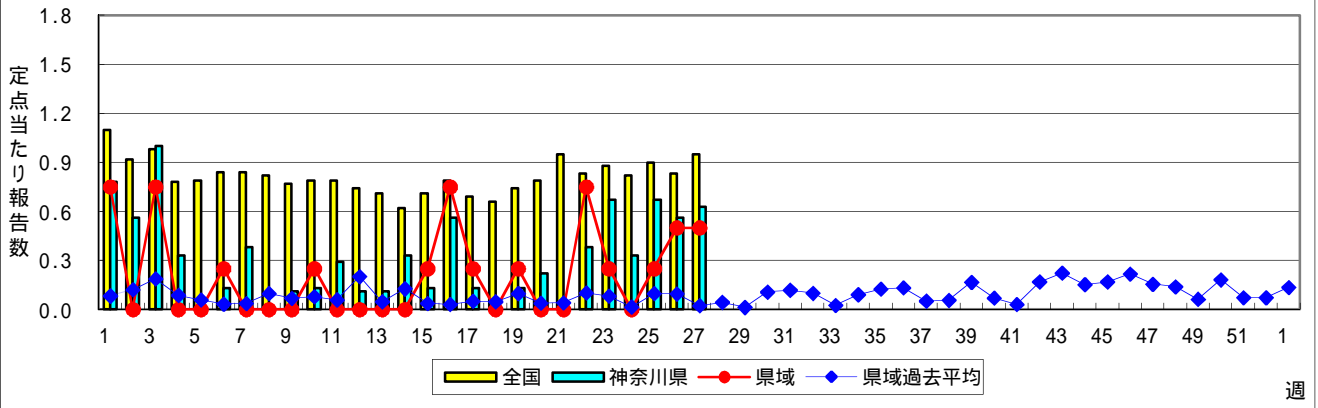
### 細菌性髄膜炎



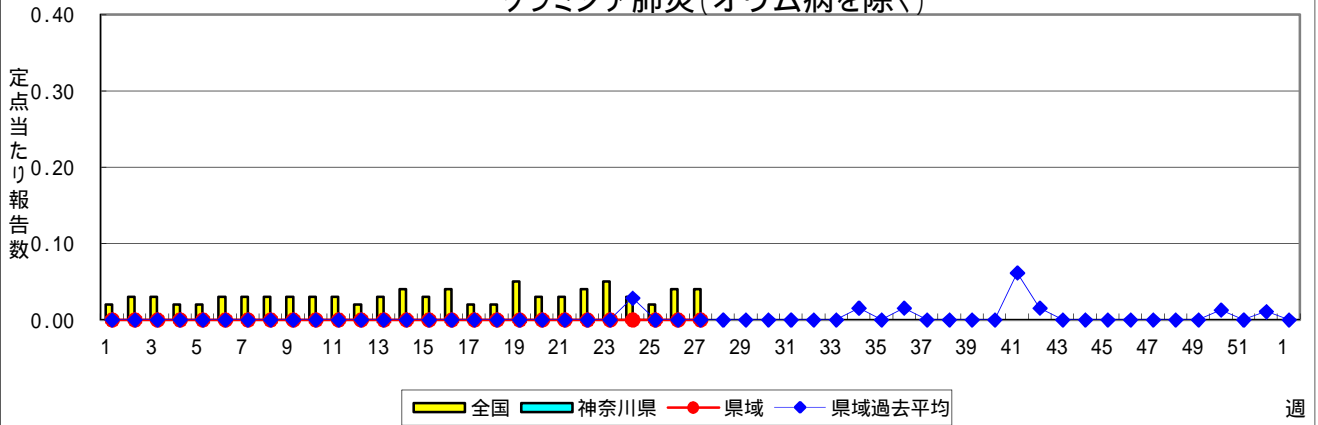
### 無菌性髄膜炎



### マイコプラズマ肺炎



### クラミジア肺炎(オウム病を除く)



# 表1 報告数・定点当たり報告数 疾病、政令市・保健所別 (その1)

2012年27週(07月02日～07月08日)

神奈川県	インフルエンザ (高病原性鳥インフルエンザを 除く)		RSウイルス感染症		咽頭結膜熱		A群溶血性レンサ球菌 咽頭炎		感染性胃腸炎	
	報告数	定点当たり	報告数	定点当たり	報告数	定点当たり	報告数	定点当たり	報告数	定点当たり
全県	2	0.01	11	0.05	135	0.66	406	1.99	1,177	5.77
横浜市	2	0.02	7	0.08	73	0.87	182	2.17	419	4.99
川崎市	-	-	1	0.03	14	0.42	81	2.45	262	7.94
相模原市	-	-	-	-	1	0.07	16	1.07	119	7.93
県域 (横浜市、川崎市、相模原市を除く)	-	-	3	0.04	47	0.65	127	1.76	377	5.24
横須賀市	-	-	-	-	-	-	7	0.78	24	2.67
藤沢市	-	-	-	-	18	2.00	23	2.56	42	4.67
平塚	-	-	-	-	2	0.29	7	1.00	41	5.86
鎌倉	-	-	1	0.17	2	0.33	10	1.67	49	8.17
小田原	-	-	-	-	4	0.67	18	3.00	16	2.67
三崎	-	-	-	-	2	1.00	2	1.00	1	0.50
厚木	-	-	2	0.20	9	0.90	19	1.90	95	9.50
足柄上	-	-	-	-	-	-	-	-	6	2.00
秦野	-	-	-	-	3	0.50	18	3.00	28	4.67
大和	-	-	-	-	6	0.86	17	2.43	40	5.71
茅ヶ崎	-	-	-	-	1	0.14	6	0.86	35	5.00

神奈川県	水痘		手足口病		伝染性紅斑		突発性発しん		百日咳	
	報告数	定点当たり	報告数	定点当たり	報告数	定点当たり	報告数	定点当たり	報告数	定点当たり
全県	227	1.11	149	0.73	40	0.20	166	0.81	2	0.01
横浜市	86	1.02	65	0.77	15	0.18	73	0.87	-	-
川崎市	41	1.24	17	0.52	9	0.27	32	0.97	2	0.06
相模原市	11	0.73	17	1.13	9	0.60	12	0.80	-	-
県域 (横浜市、川崎市、相模原市を除く)	89	1.24	50	0.69	7	0.10	49	0.68	-	-
横須賀市	10	1.11	9	1.00	-	-	8	0.89	-	-
藤沢市	20	2.22	9	1.00	-	-	8	0.89	-	-
平塚	4	0.57	2	0.29	1	0.14	3	0.43	-	-
鎌倉	11	1.83	2	0.33	3	0.50	4	0.67	-	-
小田原	4	0.67	4	0.67	-	-	3	0.50	-	-
三崎	-	-	-	-	-	-	2	1.00	-	-
厚木	18	1.80	1	0.10	1	0.10	7	0.70	-	-
足柄上	-	-	-	-	-	-	-	-	-	-
秦野	5	0.83	8	1.33	1	0.17	4	0.67	-	-
大和	10	1.43	9	1.29	1	0.14	6	0.86	-	-
茅ヶ崎	7	1.00	6	0.86	-	-	4	0.57	-	-

神奈川県	ヘルパンギーナ		流行性耳下腺炎		急性出血性結膜炎		流行性角結膜炎		細菌性髄膜炎	
	報告数	定点当たり	報告数	定点当たり	報告数	定点当たり	報告数	定点当たり	報告数	定点当たり
全県	566	2.77	101	0.50	-	-	46	1.10	-	-
横浜市	221	2.63	32	0.38	-	-	6	0.40	-	-
川崎市	113	3.42	8	0.24	-	-	6	0.86	-	-
相模原市	57	3.80	12	0.80	-	-	5	1.25	-	-
県域 (横浜市、川崎市、相模原市を除く)	175	2.43	49	0.68	-	-	29	1.81	-	-
横須賀市	38	4.22	7	0.78	-	-	4	2.00	-	-
藤沢市	19	2.11	1	0.11	-	-	2	1.00	-	-
平塚	1	0.14	-	-	-	-	1	0.50	-	-
鎌倉	17	2.83	1	0.17	-	-	5	5.00	...	...
小田原	45	7.50	-	-	-	-	-	-	...	...
三崎	1	0.50	1	0.50	...	...	...	...	...	...
厚木	18	1.80	18	1.80	-	-	15	5.00	-	-
足柄上	4	1.33	-	-	...	...	...	...	...	...
秦野	21	3.50	-	-	-	-	-	-	...	...
大和	4	0.57	19	2.71	-	-	2	1.00	...	...
茅ヶ崎	7	1.00	2	0.29	-	-	-	-	...	...

表1 報告数・定点当たり報告数 疾病、政令市・保健所別 (その2)

2012年27週(07月02日～07月08日)

神奈川県	無菌性髄膜炎		マイコプラズマ肺炎		クラミジア肺炎 (オウム病を除く)	
	報告数	定点当たり	報告数	定点当たり	報告数	定点当たり
全県	-	-	5	0.63	-	-
横浜市	-	-	2	2.00	-	-
川崎市	-	-	1	0.50	-	-
相模原市	-	-	-	-	-	-
県域 <small>(横須賀市、川崎市、相模原市を除く)</small>	-	-	2	0.50	-	-
横須賀市	-	-	-	-	-	-
藤沢市	-	-	2	2.00	-	-
平塚	-	-	-	-	-	-
鎌倉	...	...	...	...	...	...
小田原	...	...	...	...	...	...
三崎	...	...	...	...	...	...
厚木	-	-	-	-	-	-
足柄上	...	...	...	...	...	...
秦野	...	...	...	...	...	...
大和	...	...	...	...	...	...
茅ヶ崎	...	...	...	...	...	...



表2 報告数・定点当たり報告数、疾病・年齢階級別  
(全県及び横浜市・川崎市・相模原市を除く県域) (その1)

2012年27週(07月02日～07月08日)

\*表2は、各保健福祉事務所からの最新の報告をもとに作成しているため、国の還元データである表1および表3の数値と一致しないことがあります。

インフルエンザ	定点	項目	合計	～5か月	～11か月	1歳	2	3	4	5	6	7	8
インフルエンザ (高病原性鳥インフルエンザを除く)	全国	報告数	754	4	5	18	22	21	27	36	31	30	32
		定点当たり	0.15	0.00	0.00	0.00	0.00	0.00	0.01	0.01	0.01	0.01	0.01
	全県	報告数	2	-	-	-	-	-	-	-	-	-	-
		定点当たり	0.01	-	-	-	-	-	-	-	-	-	-
	県域	報告数	-	-	-	-	-	-	-	-	-	-	-
		定点当たり	-	-	-	-	-	-	-	-	-	-	-

小児科	定点	項目	合計	～5か月	～11か月	1歳	2	3	4	5	6	7	8
RSウイルス感染症	全国	報告数	345	59	95	127	35	13	11	1	-	2	-
		定点当たり	0.11	0.02	0.03	0.04	0.01	0.00	0.00	0.00	0.00	-	0.00
	全県	報告数	11	2	2	6	-	1	-	-	-	-	-
		定点当たり	0.05	0.01	0.01	0.03	-	0.00	-	-	-	-	-
	県域	報告数	3	-	1	2	-	-	-	-	-	-	-
		定点当たり	0.04	-	0.01	0.03	-	-	-	-	-	-	-
咽頭結膜熱	全国	報告数	1,693	4	85	331	233	314	245	187	106	56	41
		定点当たり	0.54	0.00	0.03	0.11	0.07	0.10	0.08	0.06	0.03	0.02	0.01
	全県	報告数	135	1	2	16	17	20	32	16	13	4	8
		定点当たり	0.66	0.00	0.01	0.08	0.08	0.10	0.16	0.08	0.06	0.02	0.04
	県域	報告数	47	1	-	5	5	6	15	4	5	3	2
		定点当たり	0.65	0.01	-	0.07	0.07	0.08	0.21	0.06	0.07	0.04	0.03
A群溶血性レンサ球菌咽頭炎	全国	報告数	6,191	6	29	239	379	637	923	960	769	633	452
		定点当たり	1.97	0.00	0.01	0.08	0.12	0.20	0.29	0.30	0.24	0.20	0.14
	全県	報告数	406	-	3	9	13	39	59	69	62	40	31
		定点当たり	1.99	-	0.01	0.04	0.06	0.19	0.29	0.34	0.30	0.20	0.15
	県域	報告数	127	-	1	4	4	11	13	22	19	12	12
		定点当たり	1.76	-	0.01	0.06	0.06	0.15	0.18	0.31	0.26	0.17	0.17
感染性胃腸炎	全国	報告数	16,386	192	1,188	2,168	1,785	1,748	1,748	1,452	1,025	818	681
		定点当たり	5.20	0.06	0.38	0.69	0.57	0.55	0.55	0.46	0.33	0.26	0.22
	全県	報告数	1,177	9	88	149	116	134	156	116	90	62	46
		定点当たり	5.77	0.04	0.43	0.73	0.57	0.66	0.76	0.57	0.44	0.30	0.23
	県域	報告数	377	3	16	44	36	36	54	40	37	20	20
		定点当たり	5.24	0.04	0.22	0.61	0.50	0.50	0.75	0.56	0.51	0.28	0.28
水痘	全国	報告数	3,382	53	148	497	543	623	565	412	184	126	88
		定点当たり	1.07	0.02	0.05	0.16	0.17	0.20	0.18	0.13	0.06	0.04	0.03
	全県	報告数	227	1	5	17	30	33	43	40	25	11	12
		定点当たり	1.11	0.00	0.02	0.08	0.15	0.16	0.21	0.20	0.12	0.05	0.06
	県域	報告数	89	1	-	6	14	18	17	15	8	4	3
		定点当たり	1.24	0.01	-	0.08	0.19	0.25	0.24	0.21	0.11	0.06	0.04

インフルエンザ	定点	項目	9	10-14	15-19	20-29	30-39	40-49	50-59	60-69	70-79	80歳以上
インフルエンザ (高病原性鳥インフルエンザを除く)	全国	報告数	15	87	40	97	69	59	38	44	41	38
		定点当たり	0.00	0.02	0.01	0.02	0.01	0.01	0.01	0.01	0.01	0.01
	全県	報告数	-	-	1	-	-	1	-	-	-	-
		定点当たり	-	-	0.00	-	-	0.00	-	-	-	-
	県域	報告数	-	-	-	-	-	-	-	-	-	-
		定点当たり	-	-	-	-	-	-	-	-	-	-

小児科	定点	項目	9	10-14	15-19	20歳以上
RSウイルス感染症	全国	報告数	-	-	-	2
		定点当たり	-	-	-	0.00
	全県	報告数	-	-	-	-
		定点当たり	-	-	-	-
	県域	報告数	-	-	-	-
		定点当たり	-	-	-	-
咽頭結膜熱	全国	報告数	20	41	3	27
		定点当たり	0.01	0.01	0.00	0.01
	全県	報告数	-	4	-	2
		定点当たり	-	0.02	-	0.01
	県域	報告数	-	1	-	-
		定点当たり	-	0.01	-	-
A群溶血性レンサ球菌咽頭炎	全国	報告数	350	543	40	231
		定点当たり	0.11	0.17	0.01	0.07
	全県	報告数	23	36	6	16
		定点当たり	0.11	0.18	0.03	0.08
	県域	報告数	12	12	-	5
		定点当たり	0.17	0.17	-	0.07
感染性胃腸炎	全国	報告数	602	1,447	297	1,235
		定点当たり	0.19	0.46	0.09	0.39
	全県	報告数	41	76	18	76
		定点当たり	0.20	0.37	0.09	0.37
	県域	報告数	17	26	7	21
		定点当たり	0.24	0.36	0.10	0.29
水痘	全国	報告数	42	68	5	28
		定点当たり	0.01	0.02	0.00	0.01
	全県	報告数	3	2	1	4
		定点当たり	0.01	0.01	0.00	0.02
	県域	報告数	1	-	1	1
		定点当たり	0.01	-	0.01	0.01

表2 報告数・定点当たり報告数、疾病・年齢階級別  
(全県及び横浜市・川崎市・相模原市を除く県域) (その2)

2012年27週(07月02日～07月08日)

\*表2は、各保健福祉事務所からの最新の報告をもとに作成しているため、国の還元データである表1および表3の数値と一致しないことがあります。

小児科定点		項目	合計	～5か月	～11か月	1歳
手足口病	全国	報告数	2,104	13	110	478
		定点当たり	0.67	0.00	0.03	0.15
	全県	報告数	149	-	7	28
		定点当たり	0.73	-	0.03	0.14
	県域	報告数	50	-	2	6
		定点当たり	0.69	-	0.03	0.08
伝染性紅斑	全国	報告数	671	2	22	41
		定点当たり	0.21	0.00	0.01	0.01
	全県	報告数	40	-	2	1
		定点当たり	0.20	-	0.01	0.00
	県域	報告数	7	-	-	-
		定点当たり	0.10	-	-	-
突発性発しん	全国	報告数	2,088	43	939	949
		定点当たり	0.66	0.01	0.30	0.30
	全県	報告数	166	3	57	82
		定点当たり	0.81	0.01	0.28	0.40
	県域	報告数	49	1	17	25
		定点当たり	0.68	0.01	0.24	0.35
百日咳	全国	報告数	123	10	10	12
		定点当たり	0.04	0.00	0.00	0.00
	全県	報告数	2	1	-	1
		定点当たり	0.01	0.00	-	0.00
	県域	報告数	-	-	-	-
		定点当たり	-	-	-	-
ヘルパンギーナ	全国	報告数	9,632	53	692	2,675
		定点当たり	3.06	0.02	0.22	0.85
	全県	報告数	566	3	32	146
		定点当たり	2.77	0.01	0.16	0.72
	県域	報告数	175	1	7	51
		定点当たり	2.43	0.01	0.10	0.71
流行性耳下腺炎	全国	報告数	1,742	-	3	73
		定点当たり	0.55	-	0.00	0.02
	全県	報告数	101	-	-	1
		定点当たり	0.50	-	-	0.00
	県域	報告数	49	-	-	-
		定点当たり	0.68	-	-	-

小児科定点		項目	2	3	4	5	6	7	8	9	10-14	15-19	20歳以上	
手足口病	全国	報告数	407	352	285	200	102	53	29	24	32	2	17	
		定点当たり	0.13	0.11	0.09	0.06	0.03	0.02	0.01	0.01	0.01	0.00	0.01	
	全県	報告数	21	24	28	17	14	6	1	-	-	2	-	1
		定点当たり	0.10	0.12	0.14	0.08	0.07	0.03	0.00	-	-	0.01	-	0.00
	県域	報告数	9	9	12	4	6	2	-	-	-	-	-	-
		定点当たり	0.13	0.13	0.17	0.06	0.08	0.03	-	-	-	-	-	-
伝染性紅斑	全国	報告数	51	80	98	119	68	54	58	29	41	1	7	
		定点当たり	0.02	0.03	0.03	0.04	0.02	0.02	0.02	0.02	0.01	0.01	0.00	0.00
	全県	報告数	2	3	9	9	7	3	2	-	-	2	-	1
		定点当たり	0.01	0.01	0.04	0.04	0.03	0.01	0.01	-	-	0.01	-	0.00
	県域	報告数	1	1	2	-	1	1	-	-	-	1	-	-
		定点当たり	0.01	0.01	0.03	-	0.01	0.01	-	-	-	0.01	-	-
突発性発しん	全国	報告数	121	20	4	6	1	1	3	-	1	-	-	
		定点当たり	0.04	0.01	0.00	0.00	0.00	0.00	0.00	-	-	0.00	-	-
	全県	報告数	19	3	-	2	-	-	-	-	-	-	-	-
		定点当たり	0.09	0.01	-	0.01	-	-	-	-	-	-	-	-
	県域	報告数	5	-	-	1	-	-	-	-	-	-	-	-
		定点当たり	0.07	-	-	0.01	-	-	-	-	-	-	-	-
百日咳	全国	報告数	4	4	4	4	2	7	6	3	12	6	39	
		定点当たり	0.00	0.00	0.00	0.00	0.00	0.00	0.00	0.00	0.00	0.00	0.00	0.01
	全県	報告数	-	-	-	-	-	-	-	-	-	-	-	-
		定点当たり	-	-	-	-	-	-	-	-	-	-	-	-
	県域	報告数	-	-	-	-	-	-	-	-	-	-	-	-
		定点当たり	-	-	-	-	-	-	-	-	-	-	-	-
ヘルパンギーナ	全国	報告数	2,012	1,515	1,192	756	313	163	106	48	73	7	27	
		定点当たり	0.64	0.48	0.38	0.24	0.10	0.05	0.03	0.02	0.02	0.00	0.01	
	全県	報告数	123	78	75	60	26	11	6	2	1	1	2	
		定点当たり	0.60	0.38	0.37	0.29	0.13	0.05	0.03	0.01	0.00	0.00	0.01	
	県域	報告数	39	28	16	14	10	4	3	2	-	-	-	
		定点当たり	0.54	0.39	0.22	0.19	0.14	0.06	0.04	0.03	-	-	-	
流行性耳下腺炎	全国	報告数	148	232	283	279	227	164	98	81	116	13	25	
		定点当たり	0.05	0.07	0.09	0.09	0.07	0.05	0.03	0.03	0.03	0.04	0.00	0.01
	全県	報告数	11	12	20	15	9	9	9	6	7	2	-	
		定点当たり	0.05	0.06	0.10	0.07	0.04	0.04	0.04	0.03	0.03	0.01	-	
	県域	報告数	4	6	13	7	6	5	3	-	3	2	-	
		定点当たり	0.06	0.08	0.18	0.10	0.08	0.07	0.04	-	0.04	0.03	-	

表2 報告数・定点当たり報告数、疾病・年齢階級別  
(全県及び横浜市・川崎市・相模原市を除く県域) (その3)

2012年27週(07月02日～07月08日)

\*表2は、各保健福祉事務所からの最新の報告をもとに作成しているため、国の還元データである表1および表3の数値と一致しないことがあります。

眼科定点	項目	合計	～5か月	～11か月	1歳	2	3	4	5	6	7	8
急性出血性結膜炎	全国	報告数 12	-	-	-	-	1	-	-	-	-	1
		定点当たり 0.02	-	-	-	-	0.00	-	-	-	-	0.00
	全県	報告数 -	-	-	-	-	-	-	-	-	-	-
		定点当たり -	-	-	-	-	-	-	-	-	-	-
	県域	報告数 -	-	-	-	-	-	-	-	-	-	-
		定点当たり -	-	-	-	-	-	-	-	-	-	-
流行性角結膜炎	全国	報告数 367	2	5	14	10	15	13	6	11	7	7
		定点当たり 0.54	0.00	0.01	0.02	0.01	0.02	0.02	0.01	0.02	0.01	0.01
	全県	報告数 46	-	1	1	2	3	3	2	3	1	2
		定点当たり 1.10	-	0.02	0.02	0.05	0.07	0.07	0.05	0.07	0.02	0.05
	県域	報告数 29	-	-	-	-	3	2	1	3	-	1
		定点当たり 1.81	-	-	-	-	0.19	0.13	0.06	0.19	-	0.06

基幹定点(週報)	項目	合計	0歳	1-4	5-9	10-14	15-19	20-24	25-29	30-34	35-39	40-44
細菌性髄膜炎	全国	報告数 10	1	-	2	-	-	1	-	-	1	-
		定点当たり 0.02	0.00	-	0.00	-	-	0.00	-	-	0.00	-
	全県	報告数 -	-	-	-	-	-	-	-	-	-	-
		定点当たり -	-	-	-	-	-	-	-	-	-	-
	県域	報告数 -	-	-	-	-	-	-	-	-	-	-
		定点当たり -	-	-	-	-	-	-	-	-	-	-
無菌性髄膜炎	全国	報告数 12	2	-	2	1	1	-	2	-	1	-
		定点当たり 0.03	0.00	-	0.00	0.00	0.00	-	0.00	-	0.00	-
	全県	報告数 -	-	-	-	-	-	-	-	-	-	-
		定点当たり -	-	-	-	-	-	-	-	-	-	-
	県域	報告数 -	-	-	-	-	-	-	-	-	-	-
		定点当たり -	-	-	-	-	-	-	-	-	-	-
マイコプラズマ肺炎	全国	報告数 441	5	136	143	91	11	4	6	11	7	4
		定点当たり 0.95	0.01	0.29	0.31	0.20	0.02	0.01	0.01	0.02	0.02	0.01
	全県	報告数 5	-	-	2	2	-	-	-	1	-	-
		定点当たり 0.63	-	-	0.25	0.25	-	-	-	0.13	-	-
	県域	報告数 2	-	-	2	-	-	-	-	-	-	-
		定点当たり 0.50	-	-	0.50	-	-	-	-	-	-	-
クラミジア肺炎 (オウム病を除く)	全国	報告数 20	-	1	3	2	2	-	1	-	1	1
		定点当たり 0.04	-	0.00	0.01	0.00	0.00	-	0.00	-	0.00	0.00
	全県	報告数 -	-	-	-	-	-	-	-	-	-	-
		定点当たり -	-	-	-	-	-	-	-	-	-	-
	県域	報告数 -	-	-	-	-	-	-	-	-	-	-
		定点当たり -	-	-	-	-	-	-	-	-	-	-

眼科定点	項目	9	10-14	15-19	20-29	30-39	40-49	50-59	60-69	70歳以上
急性出血性結膜炎	全国	報告数 -	-	2	2	3	1	1	1	-
		定点当たり -	-	0.00	0.00	0.00	0.00	0.00	0.00	-
	全県	報告数 -	-	-	-	-	-	-	-	-
		定点当たり -	-	-	-	-	-	-	-	-
	県域	報告数 -	-	-	-	-	-	-	-	-
		定点当たり -	-	-	-	-	-	-	-	-
流行性角結膜炎	全国	報告数 5	12	16	54	84	35	35	20	16
		定点当たり 0.01	0.02	0.02	0.08	0.12	0.05	0.05	0.03	0.02
	全県	報告数 -	-	3	3	8	10	3	-	1
		定点当たり -	-	0.07	0.07	0.19	0.24	0.07	-	0.02
	県域	報告数 -	-	1	2	8	5	3	-	-
		定点当たり -	-	0.06	0.13	0.50	0.31	0.19	-	-

基幹定点(週報)	項目	45-49	50-54	55-59	60-64	65-69	70歳以上
細菌性髄膜炎	全国	報告数 1	1	-	-	-	3
		定点当たり 0.00	0.00	-	-	-	0.01
	全県	報告数 -	-	-	-	-	-
		定点当たり -	-	-	-	-	-
	県域	報告数 -	-	-	-	-	-
		定点当たり -	-	-	-	-	-
無菌性髄膜炎	全国	報告数 1	-	-	-	1	1
		定点当たり 0.00	-	-	-	0.00	0.00
	全県	報告数 -	-	-	-	-	-
		定点当たり -	-	-	-	-	-
	県域	報告数 -	-	-	-	-	-
		定点当たり -	-	-	-	-	-
マイコプラズマ肺炎	全国	報告数 2	1	3	1	-	16
		定点当たり 0.00	0.00	0.01	0.00	-	0.03
	全県	報告数 -	-	-	-	-	-
		定点当たり -	-	-	-	-	-
	県域	報告数 -	-	-	-	-	-
		定点当たり -	-	-	-	-	-
クラミジア肺炎 (オウム病を除く)	全国	報告数 -	-	-	3	-	6
		定点当たり -	-	-	0.01	-	0.01
	全県	報告数 -	-	-	-	-	-
		定点当たり -	-	-	-	-	-
	県域	報告数 -	-	-	-	-	-
		定点当たり -	-	-	-	-	-

表3 5週前～今週の推移 (その1)  
 (全県及び横浜市・川崎市・相模原市を除く県域)

2012年27週(07月02日～07月08日)

疾病名	項目		5週前	4週前	3週前	2週前	1週前	今週
			22週	23週	24週	25週	26週	27週
			(05月28日 ～06月03 日)	(06月04日 ～06月10 日)	(06月11日 ～06月17 日)	(06月18日 ～06月24 日)	(06月25日 ～07月01 日)	(07月02日 ～07月08 日)
インフルエンザ (高病原性鳥インフルエンザを除く)	全県	報告数	34	12	4	4	3	2
		定点当たり	0.11	0.04	0.01	0.01	0.01	0.01
	県域	報告数	19	2	-	2	1	-
		定点当たり	0.17	0.02	-	0.02	0.01	-
RSウイルス 感染症	全県	報告数	15	22	13	11	14	11
		定点当たり	0.07	0.11	0.06	0.05	0.07	0.05
	県域	報告数	7	8	5	3	6	3
		定点当たり	0.10	0.11	0.07	0.04	0.08	0.04
咽頭結膜熱	全県	報告数	60	111	96	134	135	135
		定点当たり	0.29	0.55	0.47	0.66	0.67	0.66
	県域	報告数	28	41	35	38	42	47
		定点当たり	0.38	0.56	0.48	0.52	0.58	0.65
A群溶血性レンサ球菌咽頭炎	全県	報告数	476	455	488	436	421	406
		定点当たり	2.30	2.24	2.40	2.16	2.08	1.99
	県域	報告数	120	139	131	138	142	127
		定点当たり	1.64	1.90	1.79	1.89	1.95	1.76
感染性胃腸炎	全県	報告数	1,806	1,629	1,605	1,446	1,342	1,177
		定点当たり	8.72	8.02	7.91	7.16	6.64	5.77
	県域	報告数	613	554	592	535	463	377
		定点当たり	8.40	7.59	8.11	7.33	6.34	5.24
水痘	全県	報告数	273	332	313	343	241	227
		定点当たり	1.32	1.64	1.54	1.70	1.19	1.11
	県域	報告数	109	166	137	114	89	89
		定点当たり	1.49	2.27	1.88	1.56	1.22	1.24
手足口病	全県	報告数	30	24	56	95	146	149
		定点当たり	0.14	0.12	0.28	0.47	0.72	0.73
	県域	報告数	16	14	12	32	36	50
		定点当たり	0.22	0.19	0.16	0.44	0.49	0.69
伝染性紅斑	全県	報告数	41	28	26	36	52	40
		定点当たり	0.20	0.14	0.13	0.18	0.26	0.20
	県域	報告数	13	8	7	11	10	7
		定点当たり	0.18	0.11	0.10	0.15	0.14	0.10
突発性発しん	全県	報告数	179	159	174	171	148	166
		定点当たり	0.86	0.78	0.86	0.85	0.73	0.81
	県域	報告数	57	49	55	57	53	49
		定点当たり	0.78	0.67	0.75	0.78	0.73	0.68

表3 5週前～今週の推移 (その2)  
 (全県及び横浜市・川崎市・相模原市を除く県域)

2012年27週(07月02日～07月08日)

疾病名	項目		5週前	4週前	3週前	2週前	1週前	今週
			22週	23週	24週	25週	26週	27週
			(05月28日 ～06月03 日)	(06月04日 ～06月10 日)	(06月11日 ～06月17 日)	(06月18日 ～06月24 日)	(06月25日 ～07月01 日)	(07月02日 ～07月08 日)
百日咳	全県	報告数	6	4	2	5	5	2
		定点当たり	0.03	0.02	0.01	0.02	0.02	0.01
	県域	報告数	6	2	-	4	4	-
		定点当たり	0.08	0.03	-	0.05	0.05	-
ヘルパンギーナ	全県	報告数	25	59	59	167	321	566
		定点当たり	0.12	0.29	0.29	0.83	1.59	2.77
	県域	報告数	5	14	13	47	95	175
		定点当たり	0.07	0.19	0.18	0.64	1.30	2.43
流行性耳下腺炎	全県	報告数	81	108	81	72	107	101
		定点当たり	0.39	0.53	0.40	0.36	0.53	0.50
	県域	報告数	38	52	37	31	55	49
		定点当たり	0.52	0.71	0.51	0.42	0.75	0.68
急性出血性結膜炎	全県	報告数	1	3	1	-	-	-
		定点当たり	0.02	0.07	0.02	-	-	-
	県域	報告数	-	2	-	-	-	-
		定点当たり	-	0.13	-	-	-	-
流行性角結膜炎	全県	報告数	38	32	43	56	52	46
		定点当たり	0.88	0.71	0.93	1.27	1.16	1.10
	県域	報告数	22	21	21	28	19	29
		定点当たり	1.38	1.31	1.31	1.75	1.19	1.81
細菌性髄膜炎	全県	報告数	-	2	1	-	-	-
		定点当たり	-	0.22	0.11	-	-	-
	県域	報告数	-	-	-	-	-	-
		定点当たり	-	-	-	-	-	-
無菌性髄膜炎	全県	報告数	-	-	-	-	2	-
		定点当たり	-	-	-	-	0.22	-
	県域	報告数	-	-	-	-	-	-
		定点当たり	-	-	-	-	-	-
マイコプラズマ肺炎	全県	報告数	3	6	3	6	5	5
		定点当たり	0.38	0.67	0.33	0.67	0.56	0.63
	県域	報告数	3	1	-	1	2	2
		定点当たり	0.75	0.25	-	0.25	0.50	0.50
クラミジア肺炎 (オウム病を除く)	全県	報告数	-	-	-	-	-	-
		定点当たり	-	-	-	-	-	-
	県域	報告数	-	-	-	-	-	-
		定点当たり	-	-	-	-	-	-