



神奈川県感染症発生情報（26週報） （6月25日～7月1日）

<http://www.eiken.pref.kanagawa.jp/>

平成24年・26週(6月25日～7月1日)



今週の注目感染症 ～風しん～ 神奈川県では、第26週に3例の風しんの報告があり、第1週から第26週までの累積報告数は20例（10歳未満2例、10歳代4例、20歳以上14例）となっています。風しんは、風しんウイルスによる感染症で、感染から14～21日間の潜伏期間ののち、発熱、発疹、リンパ節腫脹などの症状がみられます。風しんワクチンで予防することができますが、妊娠中の方は接種することはできません。予防のために、麻しん・風しんワクチンの対象の方は、早めに接種するようにしましょう。

今週の全数把握対象疾患

（当該週の国による集計及び各保健福祉事務所からの報告をもとに期日を決めて集計しているため、集計数が前後することがあります。）

分類	対象疾患	内訳				神奈川県
		県域	横浜市	川崎市	相模原市	
二類	結核	12	17	5	3	37
三類	腸管出血性大腸菌感染症	3	4			7
	腸チフス			1		1
四類	チクングニア熱		1			1
	デング熱		2			2
	レジオネラ症		1			1
五類	アメーバ赤痢		2			2
	劇症型溶血性レンサ球菌感染症		1		1	2
	風しん	1	1	1		3
	麻しん	2				2

全数把握対象疾患情報

結核37例：病型は肺結核20例、肺結核及び粟粒結核1例、結核性胸膜炎4例、その他の結核（腸結核・結核性胸膜炎・結核性腹膜炎）1例、無症状病原体保有者10例、疑似症患者1例、年齢群は20歳代4例、30歳代1例、40歳代6例、50歳代6例、60歳代9例、70歳代6例、80歳代4例、90歳以上1例

腸管出血性大腸菌感染症7例（うち有症状者4例）：年齢群は10歳代2例、20歳代2例、30歳代1例、40歳代2例、血清型・毒素型は O145VT1 2例、O157VT2 3例、O157VT1VT2 1例、O不明VT2 1例、推定感染地域は神奈川県2例、都道府県不明4例、大韓民国1例

腸チフス1例：年齢群は10歳未満、推定感染地域は神奈川県

チクングニア熱1例：年齢群は40歳代、推定感染地域はパプアニューギニア

デング熱2例：年齢群は50歳代1例、60歳代1例、推定感染地域はバングラデシュ1例、インド1例

レジオネラ症1例：年齢群は60歳代、病型は肺炎型、推定感染経路は不明、推定感染地域は神奈川県

アメーバ赤痢2例：年齢群は40歳代1例、60歳代1例、病型は腸管アメーバ症2例、推定感染経路は同性間性的接触1例、不明1例、推定感染地域は神奈川県1例、都道府県不明1例

劇症型溶血性レンサ球菌感染症2例：年齢群は70歳代1例、80歳代1例、推定感染地域は神奈川県1例、都道府県不明1例

風しん3例：年齢群は10歳代1例、30歳代1例、40歳代1例、病型は検査診断例2例、臨床診断例1例、推定感染地域は神奈川県2例、都道府県不明1例、ワクチン接種歴は接種なし1例、不明2例

麻しん2例：年齢群は1歳1例、20歳代1例、病型は麻しん（検査診断例）1例、修飾麻しん（検査診断例）1例、推定感染地域は神奈川県1例、都道府県不明1例、ワクチン接種歴は1回接種あり2例

今週の定点把握対象疾患

- ・ヘルパンギーナの報告数が、小田原（定点当たり6.83）保健福祉事務所管内で多くなっています。
- ・マイコプラズマ肺炎の報告数が、神奈川県（定点当たり0.56）で多くなっています。

神奈川県感染症情報センター

神奈川県衛生研究所 企画情報部 衛生情報課

TEL:0467-83-4400(代表)

FAX:0467-89-5211(企画情報部)

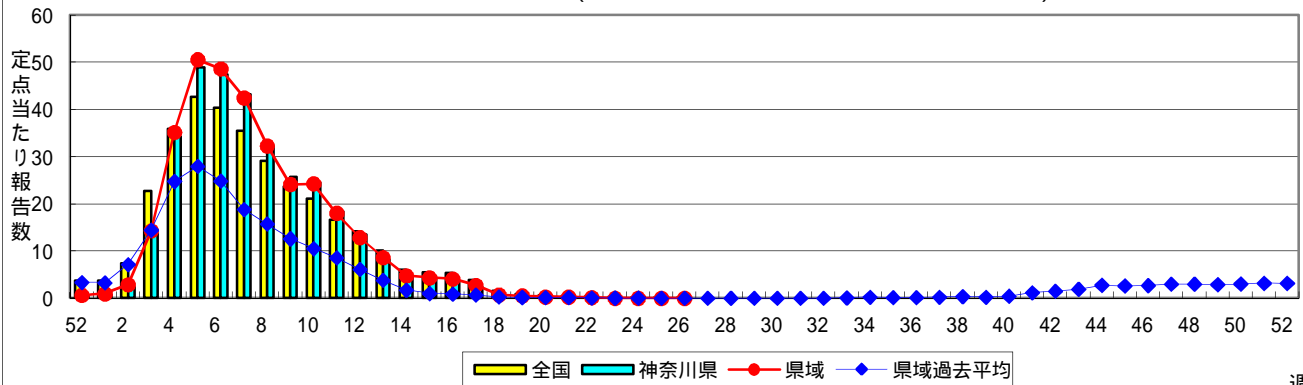
感染症発生動向調査事業は「感染症の予防及び感染症の患者に対する医療に関する法律」によって行われています。

* 県域とは、神奈川県内の市町村のうち横浜市、川崎市、相模原市を除いた地域です。

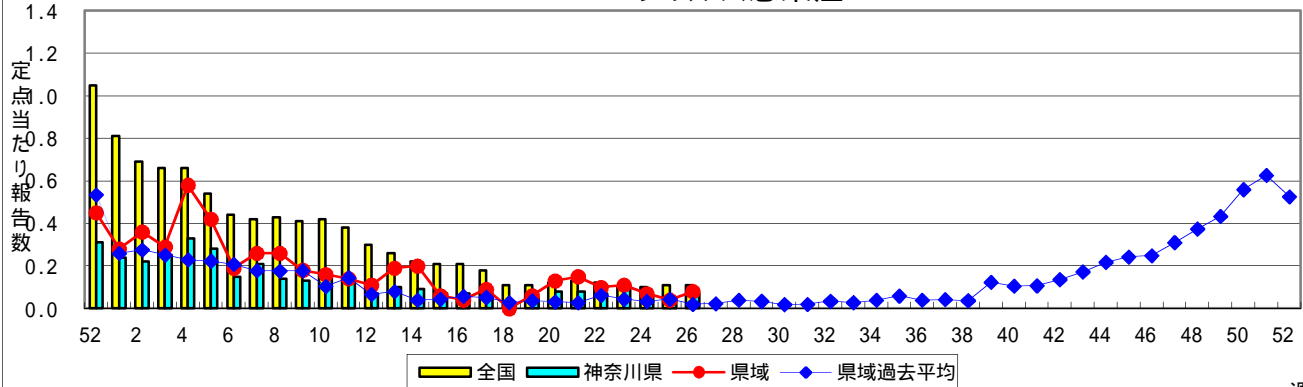
感染症発生動向調査:週報対象疾患の時系列グラフ

疾患名の括弧書きは、一般名称であり、正式名称ではありません。
 神奈川県&県域(横浜市・川崎市・相模原市を除く)のデータです。

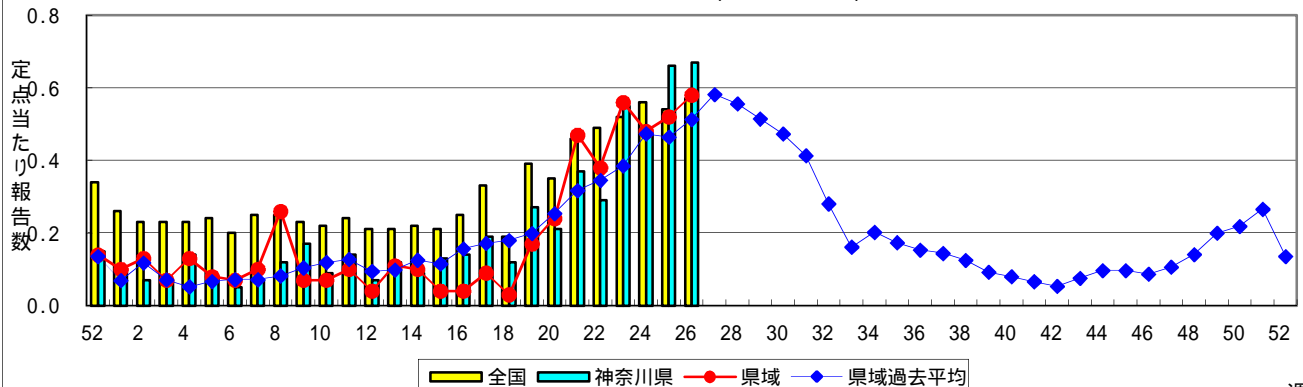
インフルエンザ(高病原性鳥インフルエンザを除く)



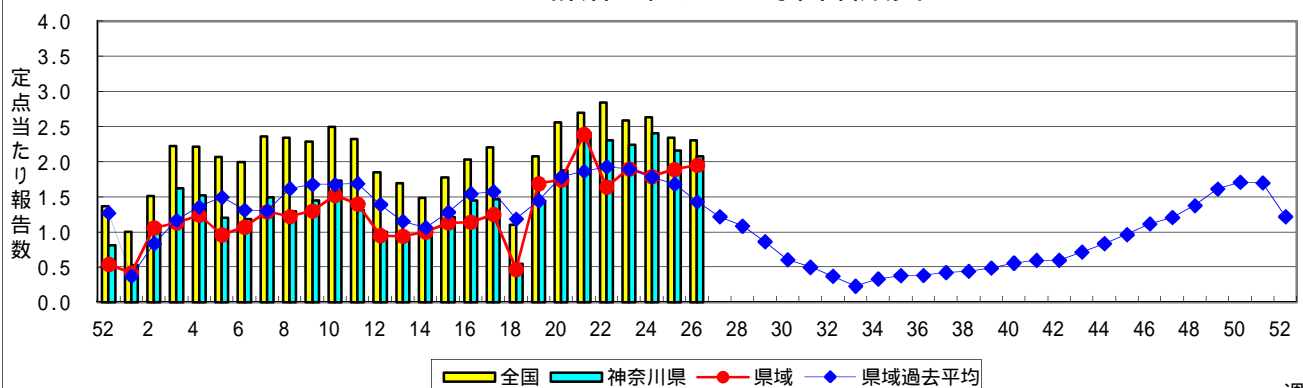
RSウイルス感染症



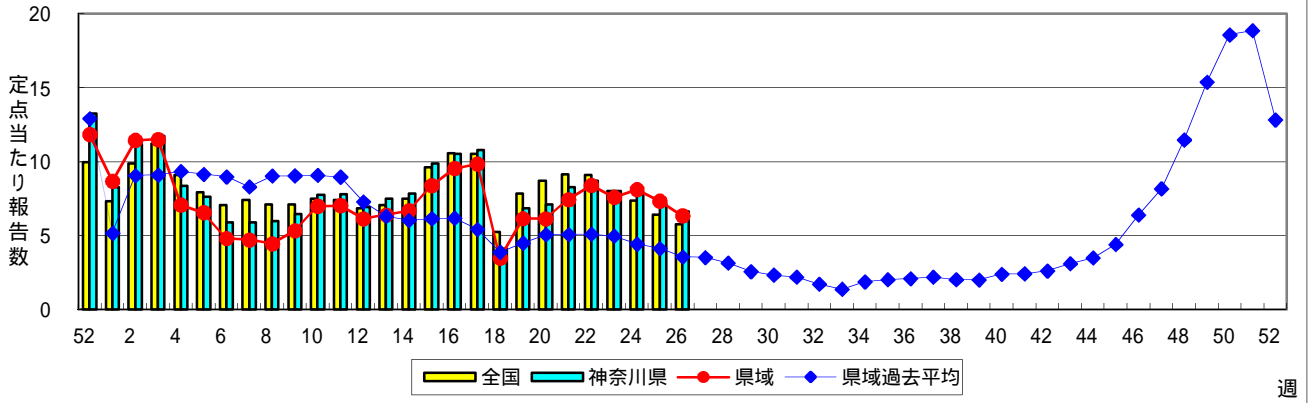
咽頭結膜熱(プール熱)



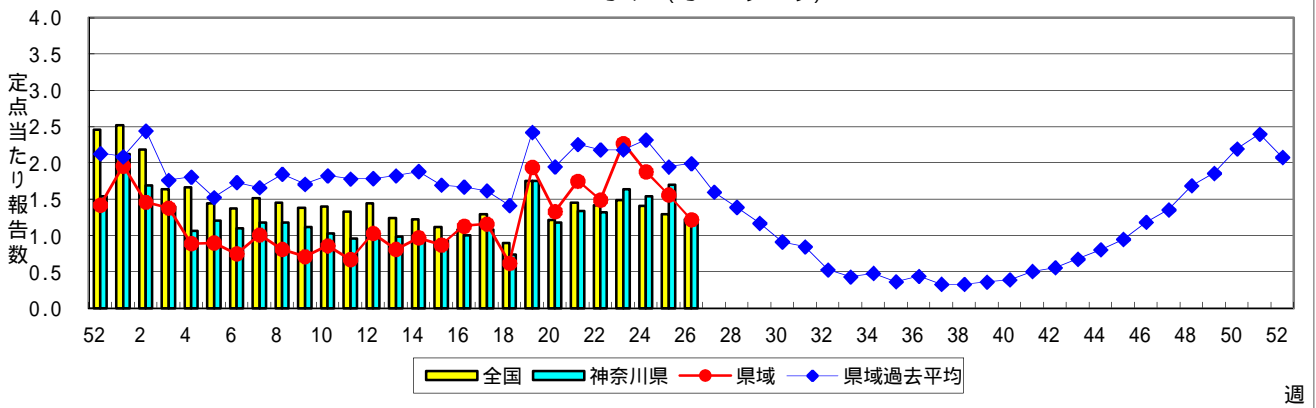
A群溶血性レンサ球菌咽頭炎



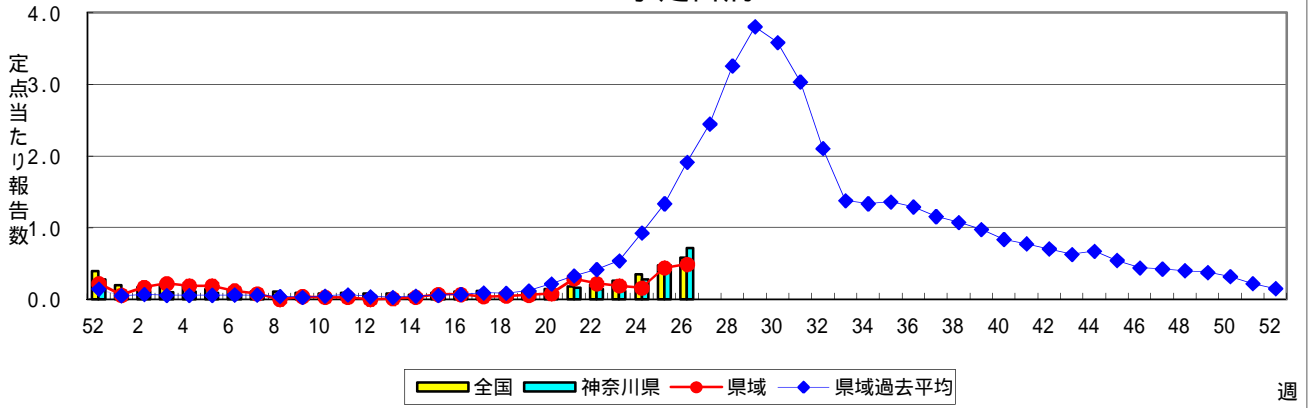
感染性胃腸炎



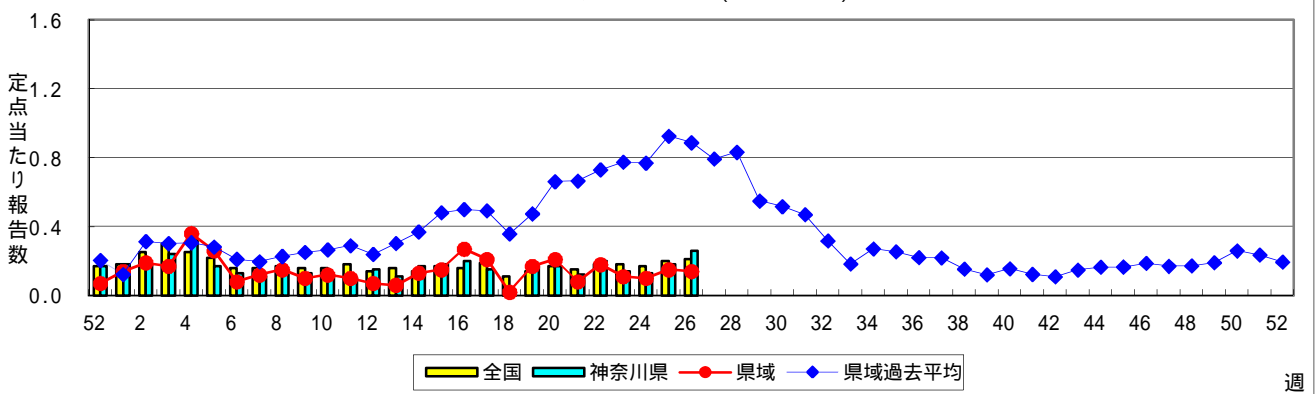
水痘(水ぼうそう)



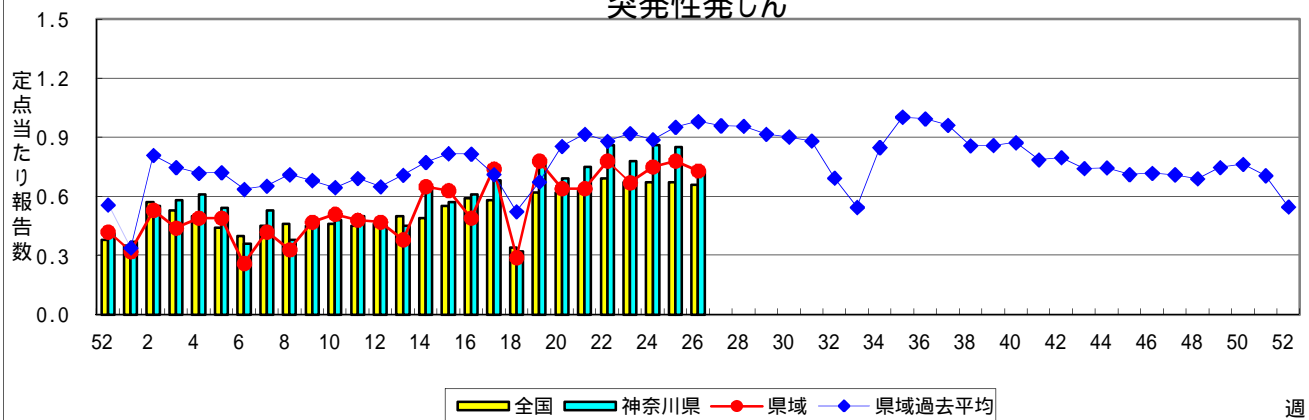
手足口病



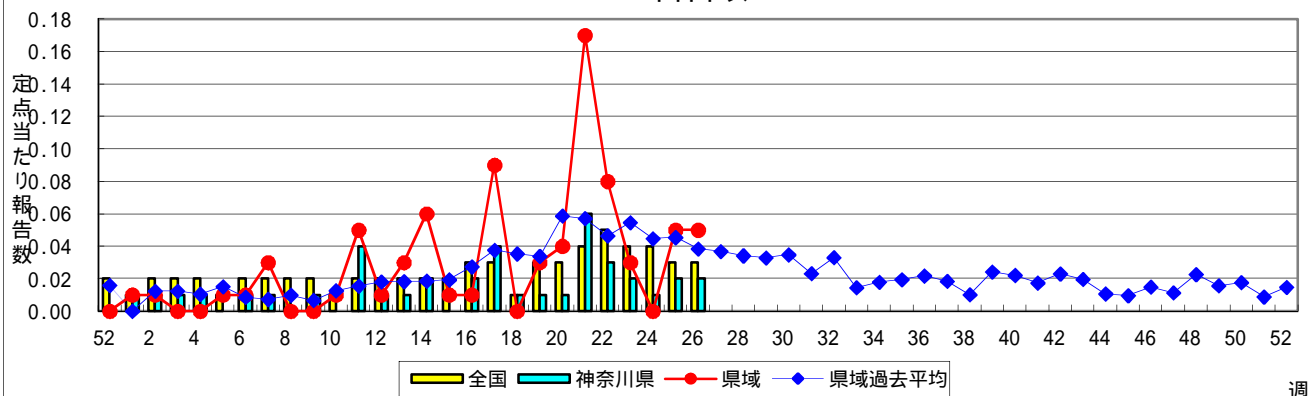
伝染性紅斑(リンゴ病)



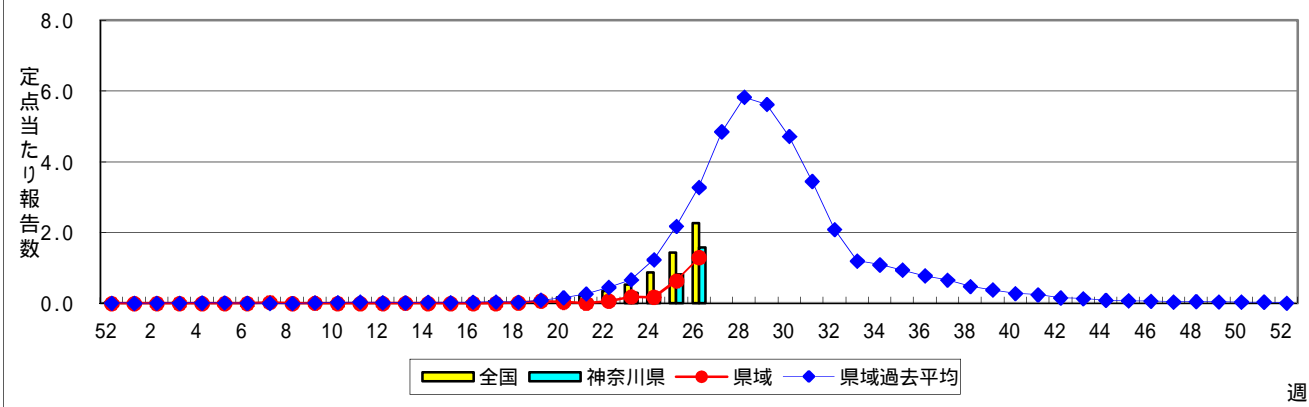
突発性発しん



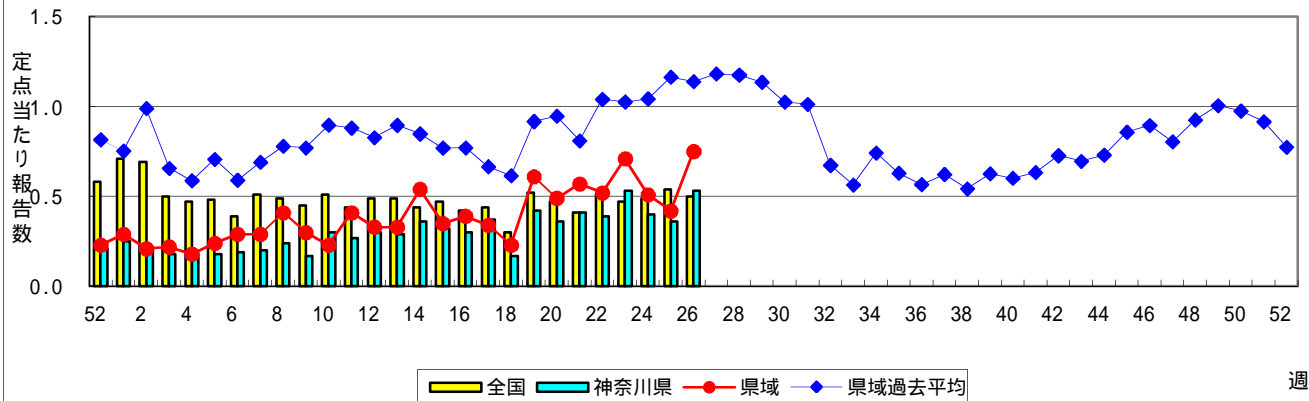
百日咳



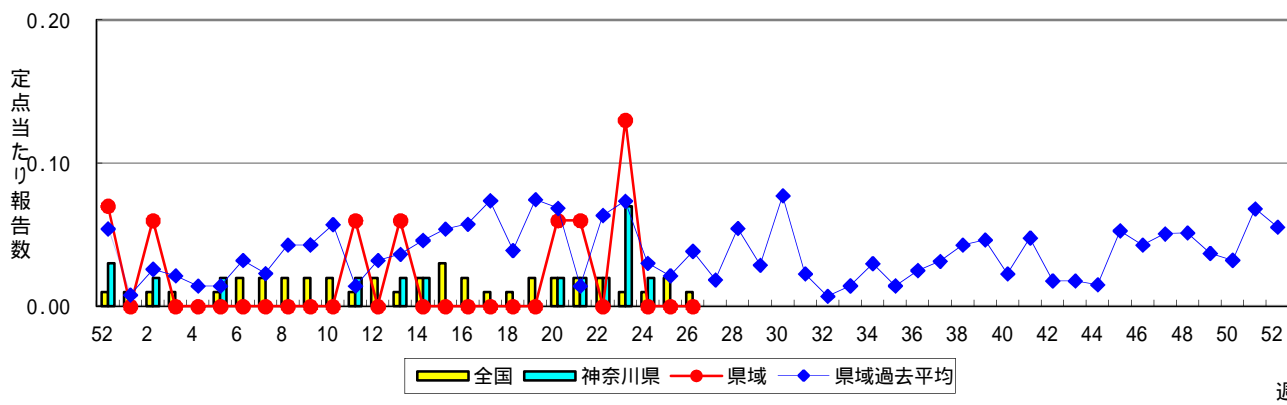
ヘルパンギーナ



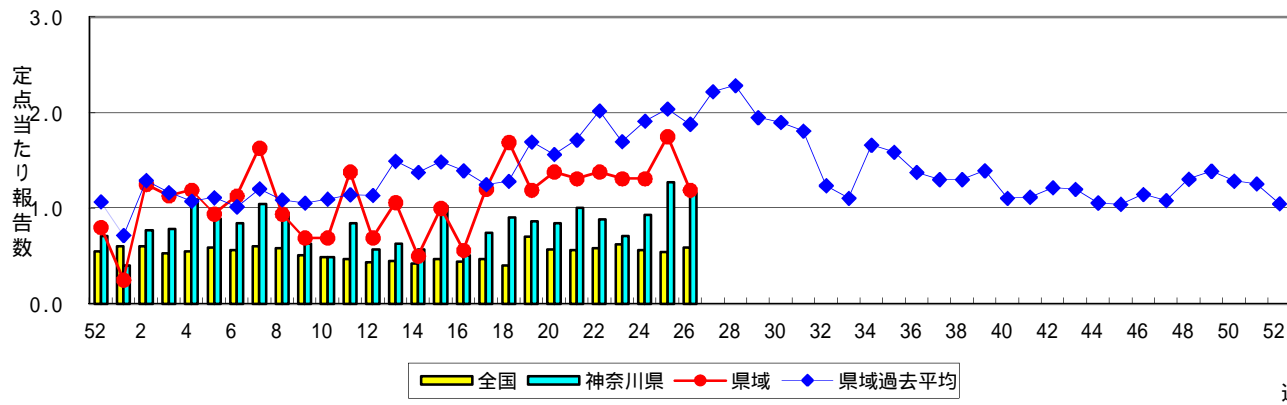
流行性耳下腺炎(おたふくかぜ)



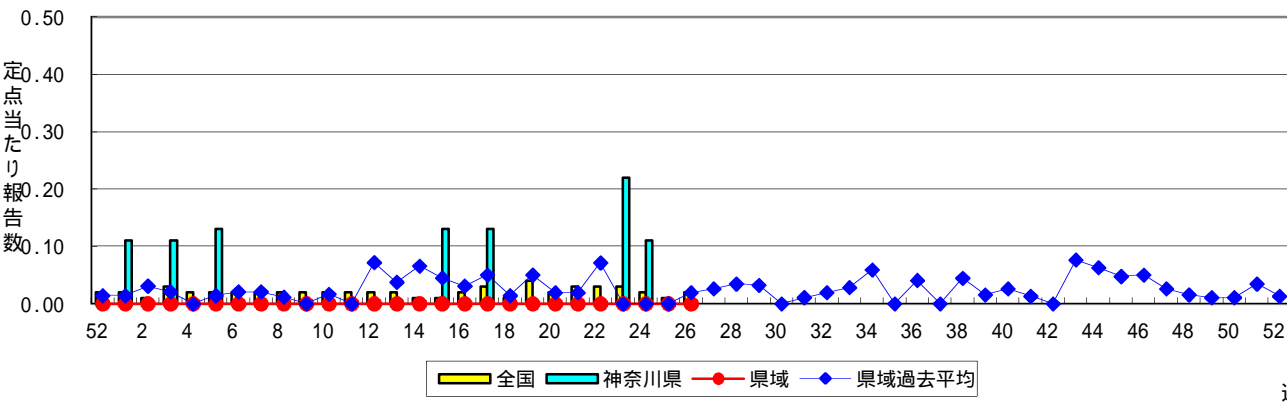
急性出血性結膜炎



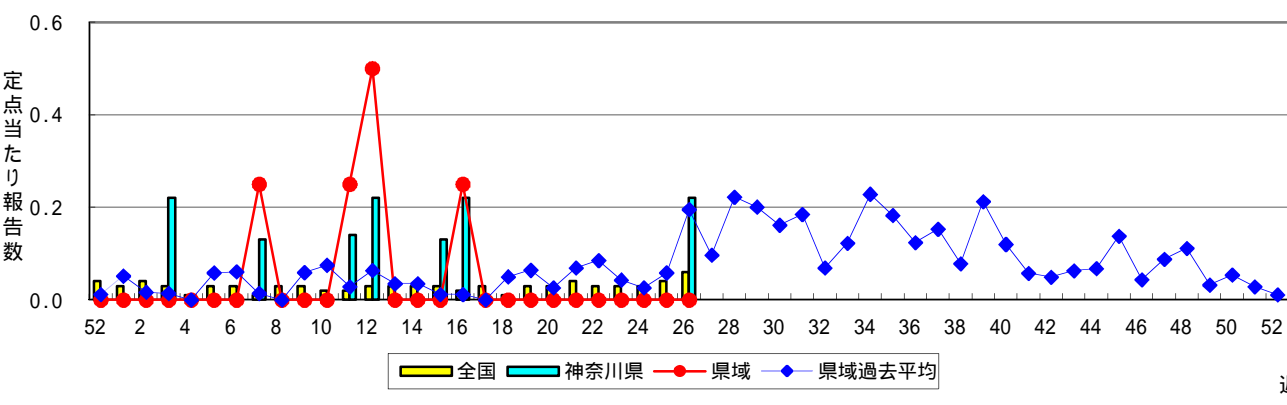
流行性角結膜炎



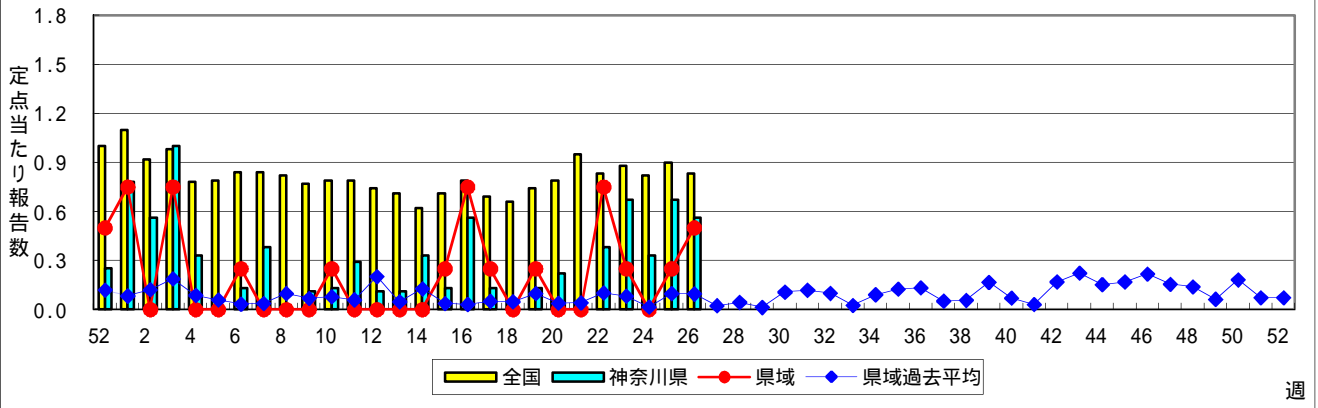
細菌性髄膜炎



無菌性髄膜炎



マイコプラズマ肺炎



クラミジア肺炎(オウム病を除く)

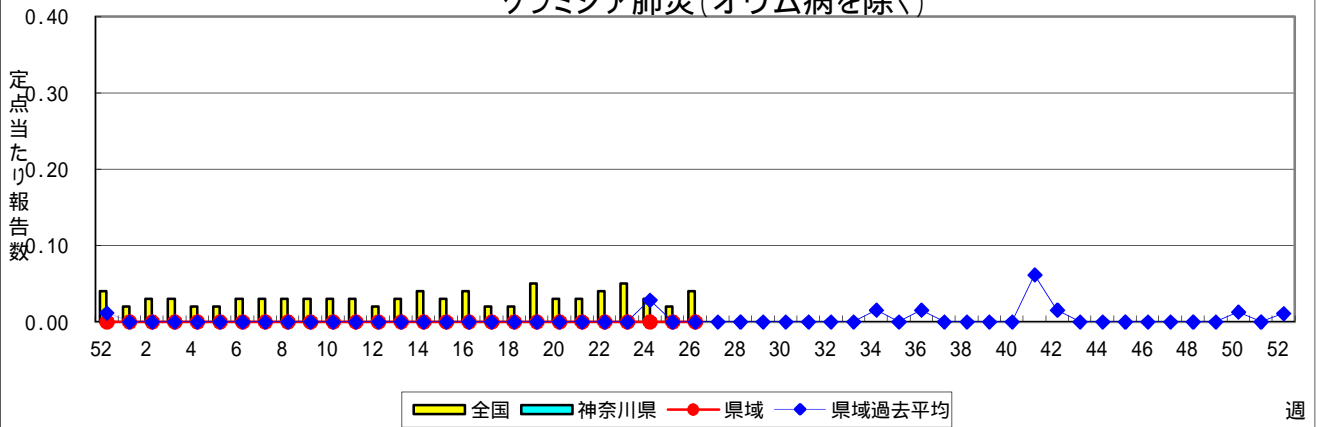


表1 報告数・定点当たり報告数 疾病、政令市・保健所別 (その1)

2012年26週(06月25日～07月01日)

神奈川県	インフルエンザ (高病原性鳥インフルエンザを 除く)		RSウイルス感染症		咽頭結膜熱		A群溶血性レンサ球菌 咽頭炎		感染性胃腸炎	
	報告数	定点当たり	報告数	定点当たり	報告数	定点当たり	報告数	定点当たり	報告数	定点当たり
全県	3	0.01	14	0.07	135	0.67	421	2.08	1,342	6.64
横浜市	1	0.01	4	0.05	77	0.95	181	2.23	469	5.79
川崎市	1	0.02	3	0.09	16	0.48	77	2.33	272	8.24
相模原市	-	-	1	0.07	-	-	21	1.40	138	9.20
県域 (横浜市、川崎市、相模原市を除く)	1	0.01	6	0.08	42	0.58	142	1.95	463	6.34
横須賀市	-	-	1	0.11	-	-	10	1.11	27	3.00
藤沢市	-	-	-	-	16	1.78	33	3.67	42	4.67
平塚	-	-	-	-	7	1.00	6	0.86	34	4.86
鎌倉	-	-	1	0.17	-	-	8	1.33	68	11.33
小田原	1	0.10	-	-	-	-	21	3.50	23	3.83
三崎	-	-	-	-	4	2.00	-	-	10	5.00
厚木	-	-	4	0.36	8	0.73	20	1.82	114	10.36
足柄上	-	-	-	-	-	-	-	-	4	1.33
秦野	-	-	-	-	2	0.33	17	2.83	40	6.67
大和	-	-	-	-	-	-	20	2.86	49	7.00
茅ヶ崎	-	-	-	-	5	0.71	7	1.00	52	7.43

神奈川県	水痘		手足口病		伝染性紅斑		突発性発しん		百日咳	
	報告数	定点当たり	報告数	定点当たり	報告数	定点当たり	報告数	定点当たり	報告数	定点当たり
全県	241	1.19	146	0.72	52	0.26	148	0.73	5	0.02
横浜市	81	1.00	72	0.89	23	0.28	56	0.69	-	-
川崎市	51	1.55	6	0.18	15	0.45	26	0.79	-	-
相模原市	20	1.33	32	2.13	4	0.27	13	0.87	1	0.07
県域 (横浜市、川崎市、相模原市を除く)	89	1.22	36	0.49	10	0.14	53	0.73	4	0.05
横須賀市	8	0.89	8	0.89	-	-	4	0.44	1	0.11
藤沢市	18	2.00	6	0.67	1	0.11	11	1.22	-	-
平塚	7	1.00	9	1.29	-	-	3	0.43	-	-
鎌倉	7	1.17	-	-	4	0.67	4	0.67	-	-
小田原	5	0.83	1	0.17	-	-	5	0.83	-	-
三崎	-	-	-	-	-	-	2	1.00	-	-
厚木	21	1.91	4	0.36	3	0.27	7	0.64	3	0.27
足柄上	-	-	-	-	-	-	1	0.33	-	-
秦野	7	1.17	3	0.50	-	-	6	1.00	-	-
大和	8	1.14	1	0.14	1	0.14	-	-	-	-
茅ヶ崎	8	1.14	4	0.57	1	0.14	10	1.43	-	-

神奈川県	ヘルパンギーナ		流行性耳下腺炎		急性出血性結膜炎		流行性角結膜炎		細菌性髄膜炎	
	報告数	定点当たり	報告数	定点当たり	報告数	定点当たり	報告数	定点当たり	報告数	定点当たり
全県	321	1.59	107	0.53	-	-	52	1.16	-	-
横浜市	111	1.37	35	0.43	-	-	15	0.83	-	-
川崎市	48	1.45	9	0.27	-	-	15	2.14	-	-
相模原市	67	4.47	8	0.53	-	-	3	0.75	-	-
県域 (横浜市、川崎市、相模原市を除く)	95	1.30	55	0.75	-	-	19	1.19	-	-
横須賀市	9	1.00	10	1.11	-	-	3	1.50	-	-
藤沢市	11	1.22	2	0.22	-	-	1	0.50	-	-
平塚	2	0.29	1	0.14	-	-	-	-	-	-
鎌倉	6	1.00	1	0.17	-	-	-	-
小田原	41	6.83	-	-	-	-	-	-
三崎	-	-	-	-
厚木	10	0.91	19	1.73	-	-	14	4.67	-	-
足柄上	2	0.67	-	-
秦野	6	1.00	5	0.83	-	-	-	-
大和	6	0.86	16	2.29	-	-	-	-
茅ヶ崎	2	0.29	1	0.14	-	-	1	0.50

表1 報告数・定点当たり報告数 疾病、政令市・保健所別 (その2)

2012年26週(06月25日～07月01日)

神奈川県	無菌性髄膜炎		マイコプラズマ肺炎		クラミジア肺炎 (オウム病を除く)	
	報告数	定点当たり	報告数	定点当たり	報告数	定点当たり
全県	2	0.22	5	0.56	-	-
横浜市	-	-	3	1.50	-	-
川崎市	2	1.00	-	-	-	-
相模原市	-	-	-	-	-	-
県域 <small>(横浜、川崎、相模原を除く)</small>	-	-	2	0.50	-	-
横須賀市	-	-	-	-	-	-
藤沢市	-	-	2	2.00	-	-
平塚	-	-	-	-	-	-
鎌倉
小田原
三崎
厚木	-	-	-	-	-	-
足柄上
秦野
大和
茅ヶ崎

表2 報告数・定点当たり報告数、疾病・年齢階級別
(全県及び横浜市・川崎市・相模原市を除く県域) (その1)

2012年26週(06月25日～07月01日)

*表2は、各保健福祉事務所からの最新の報告をもとに作成しているため、国の還元データである表1および表3の数値と一致しないことがあります。

インフルエンザ	定点	項目	合計	～5か月	～11か月	1歳	2	3	4	5	6	7	8
インフルエンザ (高病原性鳥インフルエンザを除く)	全国	報告数	766	4	12	29	22	32	40	34	31	34	37
		定点当たり	0.16	0.00	0.00	0.01	0.00	0.01	0.01	0.01	0.01	0.01	0.01
	全県	報告数	3	-	-	-	-	-	-	-	-	-	-
		定点当たり	0.01	-	-	-	-	-	-	-	-	-	-
	県域	報告数	1	-	-	-	-	-	-	-	-	-	-
		定点当たり	0.01	-	-	-	-	-	-	-	-	-	-

小児科	定点	項目	合計	～5か月	～11か月	1歳	2	3	4	5	6	7	8
RSウイルス感染症	全国	報告数	348	64	103	115	35	16	10	2	-	-	-
		定点当たり	0.11	0.02	0.03	0.04	0.01	0.01	0.00	0.00	-	-	-
	全県	報告数	14	2	6	4	1	-	1	-	-	-	-
		定点当たり	0.07	0.01	0.03	0.02	0.00	-	0.00	-	-	-	-
	県域	報告数	6	1	3	1	-	-	1	-	-	-	-
		定点当たり	0.08	0.01	0.04	0.01	-	-	0.01	-	-	-	-
咽頭結膜熱	全国	報告数	1,805	7	104	389	257	279	268	182	113	60	50
		定点当たり	0.57	0.00	0.03	0.12	0.08	0.09	0.09	0.06	0.04	0.02	0.02
	全県	報告数	135	-	5	18	18	28	25	15	11	3	3
		定点当たり	0.67	-	0.02	0.09	0.09	0.14	0.12	0.07	0.05	0.01	0.01
	県域	報告数	42	-	2	4	5	8	9	6	2	-	2
		定点当たり	0.58	-	0.03	0.05	0.07	0.11	0.12	0.08	0.03	-	0.03
A群溶血性レンサ球菌咽頭炎	全国	報告数	7,231	11	43	246	440	801	1,047	1,123	868	736	542
		定点当たり	2.30	0.00	0.01	0.08	0.14	0.25	0.33	0.36	0.28	0.23	0.17
	全県	報告数	421	-	-	9	20	21	60	68	66	53	36
		定点当たり	2.08	-	-	0.04	0.10	0.10	0.30	0.34	0.33	0.26	0.18
	県域	報告数	142	-	-	3	7	8	21	25	16	18	16
		定点当たり	1.95	-	-	0.04	0.10	0.11	0.29	0.34	0.22	0.25	0.22
感染性胃腸炎	全国	報告数	18,122	202	1,167	2,381	1,885	1,983	2,027	1,660	1,115	938	829
		定点当たり	5.76	0.06	0.37	0.76	0.60	0.63	0.64	0.53	0.35	0.30	0.26
	全県	報告数	1,342	14	91	131	127	149	167	125	100	91	66
		定点当たり	6.64	0.07	0.45	0.65	0.63	0.74	0.83	0.62	0.50	0.45	0.33
	県域	報告数	463	4	17	38	51	43	59	45	34	42	20
		定点当たり	6.34	0.05	0.23	0.52	0.70	0.59	0.81	0.62	0.47	0.58	0.27
水痘	全国	報告数	3,847	51	170	592	616	682	661	437	239	156	85
		定点当たり	1.22	0.02	0.05	0.19	0.20	0.22	0.21	0.14	0.08	0.05	0.03
	全県	報告数	241	3	7	24	24	36	29	41	34	15	14
		定点当たり	1.19	0.01	0.03	0.12	0.12	0.18	0.14	0.20	0.17	0.07	0.07
	県域	報告数	89	3	5	8	9	12	9	14	14	4	6
		定点当たり	1.22	0.04	0.07	0.11	0.12	0.16	0.12	0.19	0.19	0.05	0.08

インフルエンザ	定点	項目	9	10-14	15-19	20-29	30-39	40-49	50-59	60-69	70-79	80歳以上
インフルエンザ (高病原性鳥インフルエンザを除く)	全国	報告数	29	106	40	64	66	55	41	36	29	25
		定点当たり	0.01	0.02	0.01	0.01	0.01	0.01	0.01	0.01	0.01	0.01
	全県	報告数	-	1	-	-	1	1	-	-	-	-
		定点当たり	-	0.00	-	-	0.00	0.00	-	-	-	-
	県域	報告数	-	-	-	-	-	1	-	-	-	-
		定点当たり	-	-	-	-	-	0.01	-	-	-	-

小児科	定点	項目	9	10-14	15-19	20歳以上
RSウイルス感染症	全国	報告数	-	3	-	-
		定点当たり	-	0.00	-	-
	全県	報告数	-	-	-	-
		定点当たり	-	-	-	-
	県域	報告数	-	-	-	-
		定点当たり	-	-	-	-
咽頭結膜熱	全国	報告数	27	36	2	31
		定点当たり	0.01	0.01	0.00	0.01
	全県	報告数	3	2	-	4
		定点当たり	0.01	0.01	-	0.02
	県域	報告数	2	1	-	1
		定点当たり	0.03	0.01	-	0.01
A群溶血性レンサ球菌咽頭炎	全国	報告数	412	658	47	257
		定点当たり	0.13	0.21	0.01	0.08
	全県	報告数	38	36	1	13
		定点当たり	0.19	0.18	0.00	0.06
	県域	報告数	9	13	-	6
		定点当たり	0.12	0.18	-	0.08
感染性胃腸炎	全国	報告数	613	1,704	305	1,313
		定点当たり	0.19	0.54	0.10	0.42
	全県	報告数	48	114	16	103
		定点当たり	0.24	0.56	0.08	0.51
	県域	報告数	16	47	9	38
		定点当たり	0.22	0.64	0.12	0.52
水痘	全国	報告数	55	71	6	26
		定点当たり	0.02	0.02	0.00	0.01
	全県	報告数	9	2	1	2
		定点当たり	0.04	0.01	0.00	0.01
	県域	報告数	3	1	-	1
		定点当たり	0.04	0.01	-	0.01

表2 報告数・定点当たり報告数、疾病・年齢階級別
(全県及び横浜市・川崎市・相模原市を除く県域) (その2)

2012年26週(06月25日～07月01日)

*表2は、各保健福祉事務所からの最新の報告をもとに作成しているため、国の還元データである表1および表3の数値と一致しないことがあります。

小児科定点	項目	合計	～5か月	～11か月	1歳
手足口病	全国	1,833	6	101	376
	報告数				
	定点当たり	0.58	0.00	0.03	0.12
	全県	146	1	6	35
	報告数				
	定点当たり	0.72	0.00	0.03	0.17
伝染性紅斑	全国	673	1	10	59
	報告数				
	定点当たり	0.21	0.00	0.00	0.02
	全県	52	-	-	6
	報告数				
	定点当たり	0.26	-	-	0.03
突発性発しん	全国	2,089	43	926	957
	報告数				
	定点当たり	0.66	0.01	0.29	0.30
	全県	148	2	60	72
	報告数				
	定点当たり	0.73	0.01	0.30	0.36
百日咳	全国	103	9	4	6
	報告数				
	定点当たり	0.03	0.00	0.00	0.00
	全県	5	1	-	-
	報告数				
	定点当たり	0.02	0.00	-	-
ヘルパンギーナ	全国	7,153	34	508	2,046
	報告数				
	定点当たり	2.27	0.01	0.16	0.65
	全県	321	2	21	84
	報告数				
	定点当たり	1.59	0.01	0.10	0.42
流行性耳下腺炎	全国	1,560	-	9	74
	報告数				
	定点当たり	0.50	-	0.00	0.02
	全県	107	-	-	6
	報告数				
	定点当たり	0.53	-	-	0.03

小児科定点	項目	2	3	4	5	6	7	8	9	10-14	15-19	20歳以上	
手足口病	全国	388	367	241	169	65	43	29	16	25	1	6	
	報告数												
	定点当たり	0.12	0.12	0.08	0.05	0.02	0.01	0.01	0.01	0.01	0.00	0.00	
	全県	27	33	24	13	3	2	-	1	-	-	1	
	報告数												
	定点当たり	0.13	0.16	0.12	0.06	0.01	0.01	-	0.00	-	-	0.00	
伝染性紅斑	全国	61	72	112	100	77	70	45	33	25	-	8	
	報告数												
	定点当たり	0.02	0.02	0.04	0.03	0.02	0.02	0.01	0.01	0.01	-	0.00	
	全県	5	3	7	9	9	5	5	1	-	-	1	
	報告数												
	定点当たり	0.02	0.01	0.03	0.04	0.04	0.02	0.02	0.00	-	-	0.00	
突発性発しん	全国	111	32	8	4	3	-	-	1	4	-	-	
	報告数												
	定点当たり	0.04	0.01	0.00	0.00	0.00	-	-	0.00	0.00	-	-	
	全県	9	5	-	-	-	-	-	-	-	-	-	
	報告数												
	定点当たり	0.04	0.02	-	-	-	-	-	-	-	-	-	
百日咳	全国	2	4	3	4	5	3	5	5	17	9	27	
	報告数												
	定点当たり	0.00	0.00	0.00	0.00	0.00	0.00	0.00	0.00	0.01	0.00	0.01	
	全県	-	-	2	-	1	-	-	-	-	-	1	-
	報告数												
	定点当たり	-	-	0.01	-	0.00	-	-	-	-	-	0.00	-
ヘルパンギーナ	全国	1,495	1,230	870	477	196	113	62	38	48	6	30	
	報告数												
	定点当たり	0.47	0.39	0.28	0.15	0.06	0.04	0.02	0.01	0.02	0.00	0.01	
	全県	74	46	42	23	15	9	1	1	1	1	1	
	報告数												
	定点当たり	0.37	0.23	0.21	0.11	0.07	0.04	0.00	0.00	0.00	0.00	0.00	
流行性耳下腺炎	全国	126	198	260	254	182	142	89	80	115	11	20	
	報告数												
	定点当たり	0.04	0.06	0.08	0.08	0.06	0.05	0.03	0.03	0.04	0.00	0.01	
	全県	9	11	15	13	17	6	11	5	14	-	-	
	報告数												
	定点当たり	0.04	0.05	0.07	0.06	0.08	0.03	0.05	0.02	0.07	-	-	

表2 報告数・定点当たり報告数、疾病・年齢階級別
(全県及び横浜市・川崎市・相模原市を除く県域) (その3)

2012年26週(06月25日~07月01日)

*表2は、各保健福祉事務所からの最新の報告をもとに作成しているため、国の還元データである表1および表3の数値と一致しないことがあります。

眼科定点	項目	合計	~5か月	~11か月	1歳	2	3	4	5	6	7	8
急性出血性結膜炎	全国	報告数	10	-	-	-	-	1	-	-	-	1
		定点当たり	0.01	-	-	-	-	0.00	-	-	-	0.00
	全県	報告数	-	-	-	-	-	-	-	-	-	-
		定点当たり	-	-	-	-	-	-	-	-	-	-
	県域	報告数	-	-	-	-	-	-	-	-	-	-
		定点当たり	-	-	-	-	-	-	-	-	-	-
流行性角結膜炎	全国	報告数	400	2	5	13	10	19	11	16	10	9
		定点当たり	0.59	0.00	0.01	0.02	0.01	0.03	0.02	0.02	0.01	0.01
	全県	報告数	52	-	-	1	2	1	2	4	4	-
		定点当たり	1.16	-	-	0.02	0.04	0.02	0.04	0.09	0.09	-
	県域	報告数	19	-	-	1	-	-	-	-	3	-
		定点当たり	1.19	-	-	0.06	-	-	-	-	0.19	-

基幹定点(週報)	項目	合計	0歳	1-4	5-9	10-14	15-19	20-24	25-29	30-34	35-39	40-44
細菌性髄膜炎	全国	報告数	11	4	1	3	-	-	-	-	-	-
		定点当たり	0.02	0.01	0.00	0.01	-	-	-	-	-	-
	全県	報告数	-	-	-	-	-	-	-	-	-	-
		定点当たり	-	-	-	-	-	-	-	-	-	-
	県域	報告数	-	-	-	-	-	-	-	-	-	-
		定点当たり	-	-	-	-	-	-	-	-	-	-
無菌性髄膜炎	全国	報告数	27	2	3	5	2	3	1	2	-	1
		定点当たり	0.06	0.00	0.01	0.01	0.00	0.01	0.00	0.00	-	0.00
	全県	報告数	2	-	-	-	-	1	1	-	-	-
		定点当たり	0.22	-	-	-	-	0.11	0.11	-	-	-
	県域	報告数	-	-	-	-	-	-	-	-	-	-
		定点当たり	-	-	-	-	-	-	-	-	-	-
マイコプラズマ肺炎	全国	報告数	385	4	103	133	71	9	9	5	7	9
		定点当たり	0.83	0.01	0.22	0.29	0.15	0.02	0.02	0.01	0.02	0.02
	全県	報告数	5	-	2	2	1	-	-	-	-	-
		定点当たり	0.56	-	0.22	0.22	0.11	-	-	-	-	-
	県域	報告数	2	-	1	-	1	-	-	-	-	-
		定点当たり	0.50	-	0.25	-	0.25	-	-	-	-	-
クラミジア肺炎 (オウム病を除く)	全国	報告数	17	-	1	3	4	1	1	1	-	-
		定点当たり	0.04	-	0.00	0.01	0.01	0.00	0.00	0.00	-	-
	全県	報告数	-	-	-	-	-	-	-	-	-	-
		定点当たり	-	-	-	-	-	-	-	-	-	-
	県域	報告数	-	-	-	-	-	-	-	-	-	-
		定点当たり	-	-	-	-	-	-	-	-	-	-

眼科定点	項目	9	10-14	15-19	20-29	30-39	40-49	50-59	60-69	70歳以上	
急性出血性結膜炎	全国	報告数	-	1	-	2	1	2	1	1	-
		定点当たり	-	0.00	-	0.00	0.00	0.00	0.00	0.00	-
	全県	報告数	-	-	-	-	-	-	-	-	-
		定点当たり	-	-	-	-	-	-	-	-	-
	県域	報告数	-	-	-	-	-	-	-	-	-
		定点当たり	-	-	-	-	-	-	-	-	-
流行性角結膜炎	全国	報告数	4	19	8	51	100	38	35	32	8
		定点当たり	0.01	0.03	0.01	0.07	0.15	0.06	0.05	0.05	0.01
	全県	報告数	-	4	2	2	18	4	3	2	1
		定点当たり	-	0.09	0.04	0.04	0.40	0.09	0.07	0.04	0.02
	県域	報告数	-	3	-	1	6	2	3	-	-
		定点当たり	-	0.19	-	0.06	0.38	0.13	0.19	-	-

基幹定点(週報)	項目	45-49	50-54	55-59	60-64	65-69	70歳以上	
細菌性髄膜炎	全国	報告数	-	-	-	-	-	3
		定点当たり	-	-	-	-	-	0.01
	全県	報告数	-	-	-	-	-	-
		定点当たり	-	-	-	-	-	-
	県域	報告数	-	-	-	-	-	-
		定点当たり	-	-	-	-	-	-
無菌性髄膜炎	全国	報告数	2	2	-	-	1	2
		定点当たり	0.00	0.00	-	-	0.00	0.00
	全県	報告数	-	-	-	-	-	-
		定点当たり	-	-	-	-	-	-
	県域	報告数	-	-	-	-	-	-
		定点当たり	-	-	-	-	-	-
マイコプラズマ肺炎	全国	報告数	5	4	3	4	3	9
		定点当たり	0.01	0.01	0.01	0.01	0.01	0.02
	全県	報告数	-	-	-	-	-	-
		定点当たり	-	-	-	-	-	-
	県域	報告数	-	-	-	-	-	-
		定点当たり	-	-	-	-	-	-
クラミジア肺炎 (オウム病を除く)	全国	報告数	1	-	-	2	1	2
		定点当たり	0.00	-	-	0.00	0.00	0.00
	全県	報告数	-	-	-	-	-	-
		定点当たり	-	-	-	-	-	-
	県域	報告数	-	-	-	-	-	-
		定点当たり	-	-	-	-	-	-

表3 5週前～今週の推移 (その1)
 (全県及び横浜市・川崎市・相模原市を除く県域)

2012年26週(06月25日～07月01日)

疾病名	項目		5週前	4週前	3週前	2週前	1週前	今週
			21週	22週	23週	24週	25週	26週
			(05月21日 ～05月27 日)	(05月28日 ～06月03 日)	(06月04日 ～06月10 日)	(06月11日 ～06月17 日)	(06月18日 ～06月24 日)	(06月25日 ～07月01 日)
インフルエンザ (高病原性鳥インフルエンザを除く)	全県	報告数	51	34	12	4	4	3
		定点当たり	0.16	0.11	0.04	0.01	0.01	0.01
	県域	報告数	31	19	2	-	2	1
		定点当たり	0.27	0.17	0.02	-	0.02	0.01
RSウイルス 感染症	全県	報告数	16	15	22	13	11	14
		定点当たり	0.08	0.07	0.11	0.06	0.05	0.07
	県域	報告数	11	7	8	5	3	6
		定点当たり	0.15	0.10	0.11	0.07	0.04	0.08
咽頭結膜熱	全県	報告数	77	60	111	96	134	135
		定点当たり	0.37	0.29	0.55	0.47	0.66	0.67
	県域	報告数	34	28	41	35	38	42
		定点当たり	0.47	0.38	0.56	0.48	0.52	0.58
A群溶血性レンサ球菌咽頭炎	全県	報告数	499	476	455	488	436	421
		定点当たり	2.41	2.30	2.24	2.40	2.16	2.08
	県域	報告数	172	120	139	131	138	142
		定点当たり	2.39	1.64	1.90	1.79	1.89	1.95
感染性胃腸炎	全県	報告数	1,713	1,806	1,629	1,605	1,446	1,342
		定点当たり	8.28	8.72	8.02	7.91	7.16	6.64
	県域	報告数	536	613	554	592	535	463
		定点当たり	7.44	8.40	7.59	8.11	7.33	6.34
水痘	全県	報告数	278	273	332	313	343	241
		定点当たり	1.34	1.32	1.64	1.54	1.70	1.19
	県域	報告数	126	109	166	137	114	89
		定点当たり	1.75	1.49	2.27	1.88	1.56	1.22
手足口病	全県	報告数	34	30	24	56	95	146
		定点当たり	0.16	0.14	0.12	0.28	0.47	0.72
	県域	報告数	21	16	14	12	32	36
		定点当たり	0.29	0.22	0.19	0.16	0.44	0.49
伝染性紅斑	全県	報告数	25	41	28	26	36	52
		定点当たり	0.12	0.20	0.14	0.13	0.18	0.26
	県域	報告数	6	13	8	7	11	10
		定点当たり	0.08	0.18	0.11	0.10	0.15	0.14
突発性発しん	全県	報告数	155	179	159	174	171	148
		定点当たり	0.75	0.86	0.78	0.86	0.85	0.73
	県域	報告数	46	57	49	55	57	53
		定点当たり	0.64	0.78	0.67	0.75	0.78	0.73

表3 5週前～今週の推移 (その2)
(全県及び横浜市・川崎市・相模原市を除く県域)

2012年26週(06月25日～07月01日)

疾病名	項目		5週前	4週前	3週前	2週前	1週前	今週
			21週	22週	23週	24週	25週	26週
			(05月21日 ～05月27 日)	(05月28日 ～06月03 日)	(06月04日 ～06月10 日)	(06月11日 ～06月17 日)	(06月18日 ～06月24 日)	(06月25日 ～07月01 日)
百日咳	全県	報告数	13	6	4	2	5	5
		定点当たり	0.06	0.03	0.02	0.01	0.02	0.02
	県域	報告数	12	6	2	-	4	4
		定点当たり	0.17	0.08	0.03	-	0.05	0.05
ヘルパンギーナ	全県	報告数	18	25	59	59	167	321
		定点当たり	0.09	0.12	0.29	0.29	0.83	1.59
	県域	報告数	1	5	14	13	47	95
		定点当たり	0.01	0.07	0.19	0.18	0.64	1.30
流行性耳下腺炎	全県	報告数	85	81	108	81	72	107
		定点当たり	0.41	0.39	0.53	0.40	0.36	0.53
	県域	報告数	41	38	52	37	31	55
		定点当たり	0.57	0.52	0.71	0.51	0.42	0.75
急性出血性結膜炎	全県	報告数	1	1	3	1	-	-
		定点当たり	0.02	0.02	0.07	0.02	-	-
	県域	報告数	1	-	2	-	-	-
		定点当たり	0.06	-	0.13	-	-	-
流行性角結膜炎	全県	報告数	44	38	32	43	56	52
		定点当たり	1.00	0.88	0.71	0.93	1.27	1.16
	県域	報告数	21	22	21	21	28	19
		定点当たり	1.31	1.38	1.31	1.31	1.75	1.19
細菌性髄膜炎	全県	報告数	-	-	2	1	-	-
		定点当たり	-	-	0.22	0.11	-	-
	県域	報告数	-	-	-	-	-	-
		定点当たり	-	-	-	-	-	-
無菌性髄膜炎	全県	報告数	-	-	-	-	-	2
		定点当たり	-	-	-	-	-	0.22
	県域	報告数	-	-	-	-	-	-
		定点当たり	-	-	-	-	-	-
マイコプラズマ肺炎	全県	報告数	-	3	6	3	6	5
		定点当たり	-	0.38	0.67	0.33	0.67	0.56
	県域	報告数	-	3	1	-	1	2
		定点当たり	-	0.75	0.25	-	0.25	0.50
クラミジア肺炎 (オウム病を除く)	全県	報告数	-	-	-	-	-	-
		定点当たり	-	-	-	-	-	-
	県域	報告数	-	-	-	-	-	-
		定点当たり	-	-	-	-	-	-