



神奈川県感染症発生情報（25週報）

（6月18日～6月24日）

<http://www.eiken.pref.kanagawa.jp/>

平成24年・25週(6月18日～6月24日)



今週の注目感染症 ～風しん～

神奈川県では、第25週に4例の風しんの報告があり、第1週から第25週までの累積報告数は17例（10歳未満2例、10歳代3例、20歳以上12例）となっています。風しんは、風しんウイルスによる感染症で、春から初夏にかけて多くみられます。感染から14～21日間の潜伏期間ののち、発熱、発疹、リンパ節腫脹などの症状がみられます。基本的には予後良好な疾患ですが、妊娠初期の妊婦さんが風しんウイルスに感染すると、白内障、先天性心疾患、難聴などをもった赤ちゃん（先天性風しん症候群）が生まれることがあるため、注意が必要です。予防するには、風しんワクチンの接種が必要ですが、妊娠中の方は接種することはできません。麻しん・風しんワクチンで、麻しんと風しんを予防することができますので、対象の方は、早めに接種するようにしましょう。

今週の全数把握対象疾患

（当該週の国による集計及び各保健福祉事務所からの報告をもとに期日を決めて集計しているため、集計数が前後することがあります。）

分類	対象疾患	内訳				神奈川県
		県域	横浜市	川崎市	相模原市	
二類	結核	13	14	5	2	34
三類	腸管出血性大腸菌感染症		1			1
	腸チフス			1		1
四類	レジオネラ症	2	1			3
五類	梅毒	1	1			2
	風しん		2	2		4
	麻しん	3				3

全数把握対象疾患情報

結核34例：病型は肺結核18例、肺結核及び結核性胸膜炎2例、結核性胸膜炎3例、皮膚結核1例、その他の結核1例、無症状病原体保有者8例、疑似症患者1例、年齢群は10歳未満2例、10歳代1例、20歳代4例、30歳代4例、40歳代3例、50歳代3例、60歳代3例、70歳代3例、80歳代11例

腸管出血性大腸菌感染症1例（有症状者）：年齢群は10歳未満、血清型・毒素型は 0157VT2、推定感染地域は日本国内
腸チフス1例：年齢群は60歳代、推定感染地域はインド

レジオネラ症3例：年齢群は60歳代2例、70歳代1例、病型は肺炎型3例、推定感染地域は神奈川県2例、都道府県不明1例
梅毒2例：年齢群は20歳代1例、30歳代1例、病型は早期顕症梅毒（期）1例、無症状病原体保有者1例、推定感染経路は異性間性的接触2例、推定感染地域は神奈川県1例、フィリピン1例

風しん4例：年齢群は10歳代1例、20歳代1例、30歳代1例、40歳代1例、病型は検査診断例4例、推定感染地域は東京都2例、都道府県不明2例、ワクチン接種歴は2回接種あり1例、接種なし1例、不明2例

麻しん3例：年齢群は10歳代1例、30歳代1例、40歳代1例、病型は麻しん（臨床診断例）2例、修飾麻しん（検査診断例）1例、推定感染地域は神奈川県3例、ワクチン接種歴は2回接種あり1例、不明2例

今週の定点把握対象疾患

- ・ 感染性胃腸炎の報告数が、厚木（定点当たり11.64）保健福祉事務所管内で多くなっています。
- ・ 水痘の報告数が、相模原市（定点当たり4.07）で多くなっています。
- ・ マイコプラズマ肺炎の報告数が、神奈川県（定点当たり0.67）で多くなっています。

神奈川県感染症情報センター

神奈川県衛生研究所 企画情報部 衛生情報課

TEL:0467-83-4400(代表)

FAX:0467-89-5211(企画情報部)

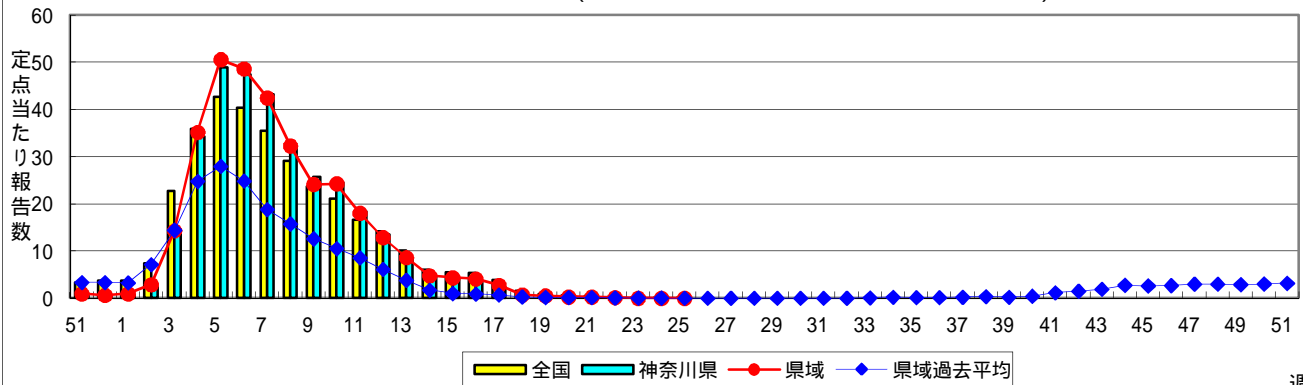
感染症発生動向調査事業は「感染症の予防及び感染症の患者に対する医療に関する法律」によって行われています。

* 県域とは、神奈川県内の市町村のうち横浜市、川崎市、相模原市を除いた地域です。

感染症発生動向調査:週報対象疾患の時系列グラフ

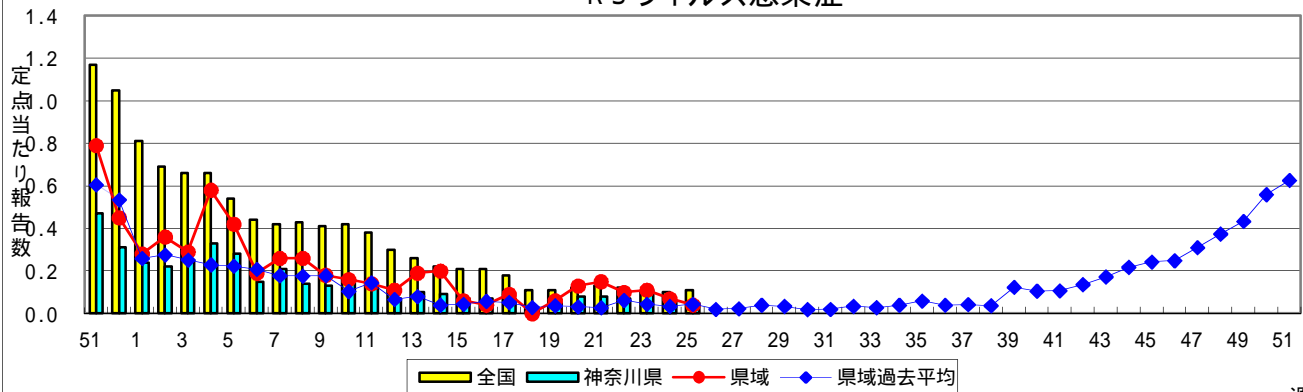
疾患名の括弧書きは、一般名称であり、正式名称ではありません。
 神奈川県&県域(横浜市・川崎市・相模原市を除く)のデータです。

インフルエンザ(高病原性鳥インフルエンザを除く)



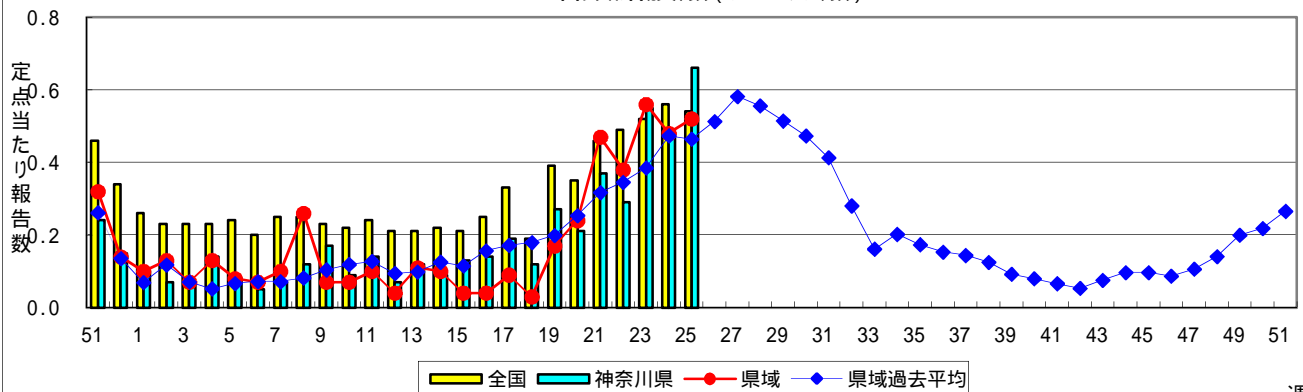
週

RSウイルス感染症



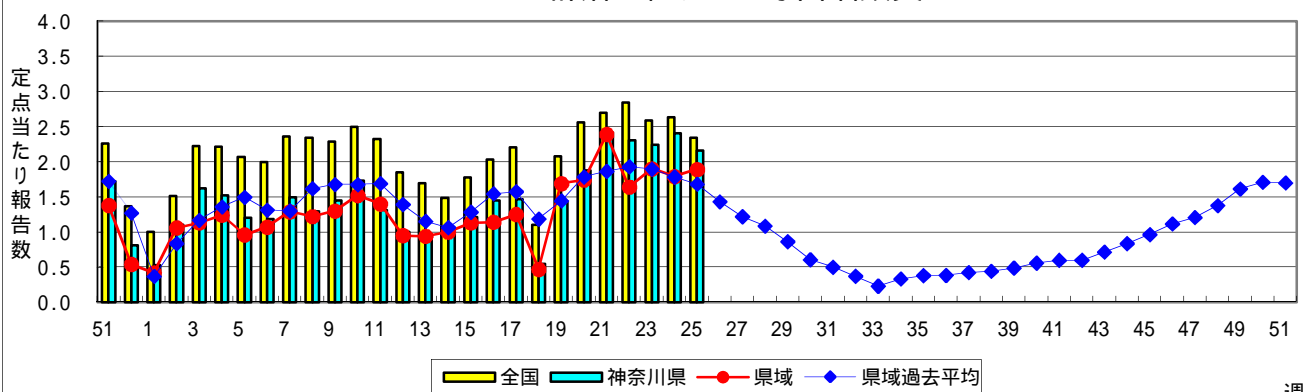
週

咽頭結膜熱(プール熱)



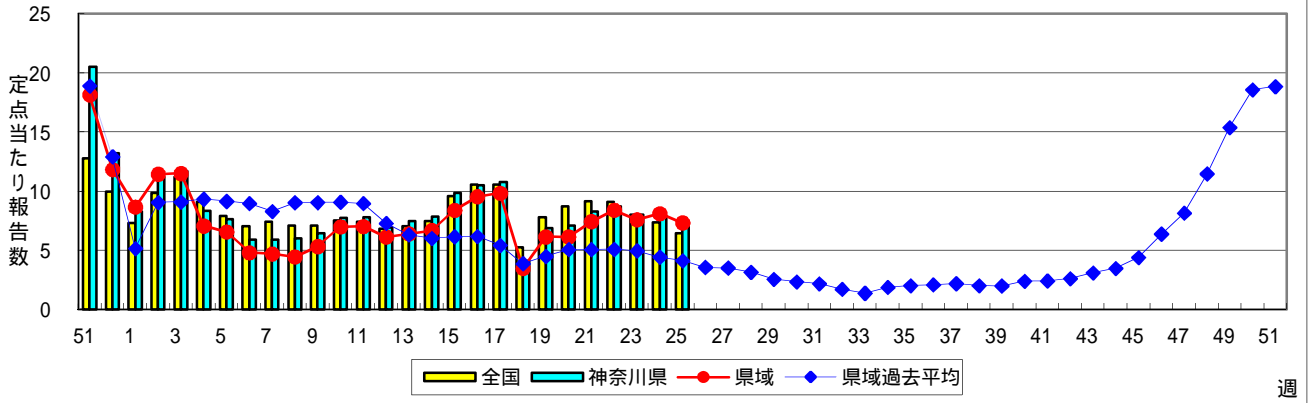
週

A群溶血性レンサ球菌咽頭炎

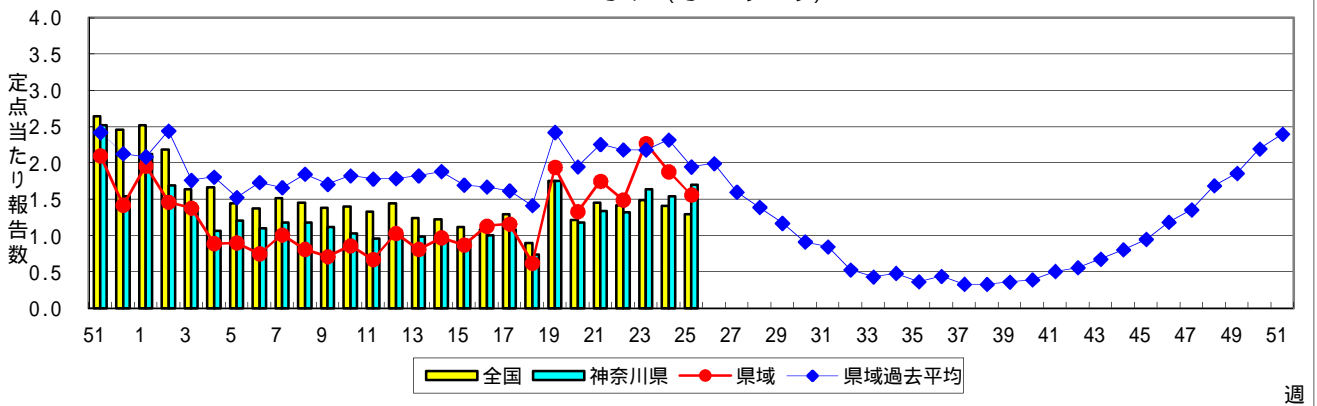


週

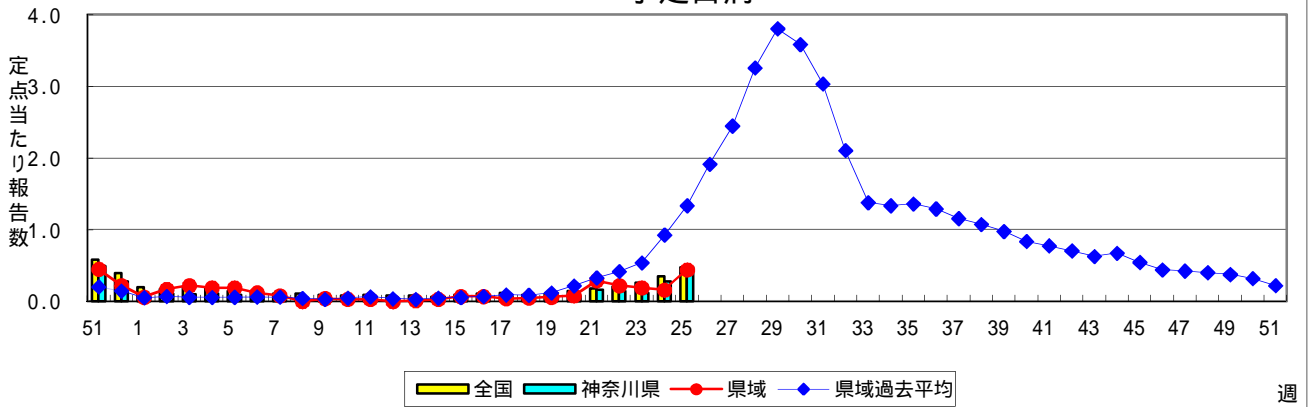
感染性胃腸炎



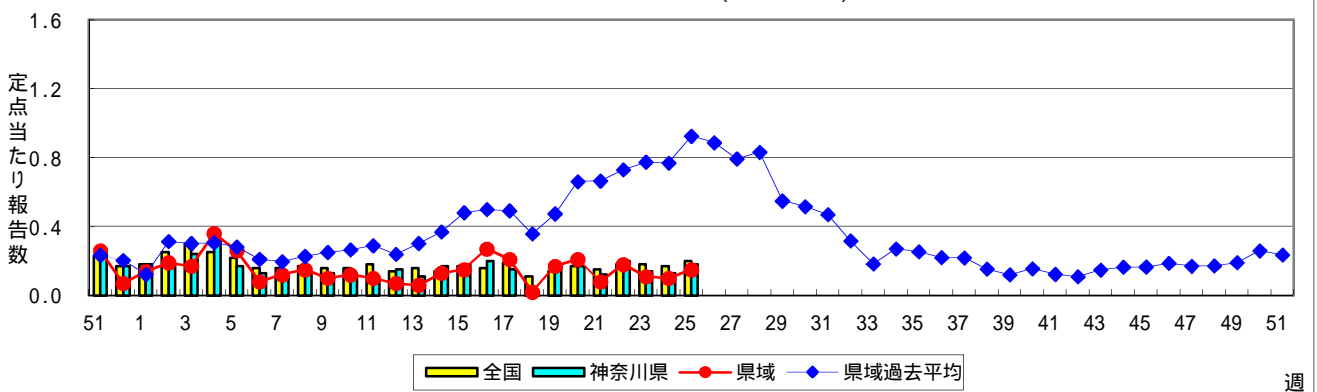
水痘(水ぼうそう)



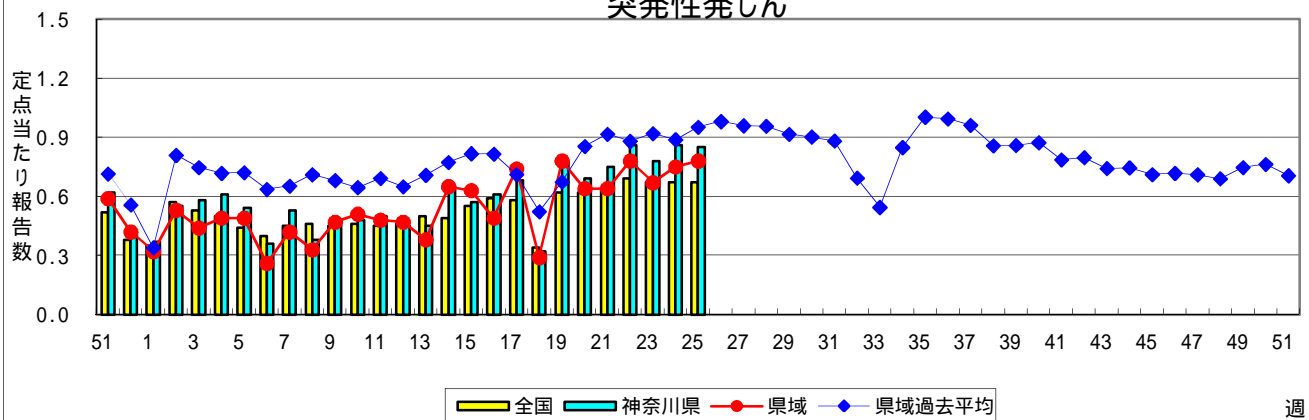
手足口病



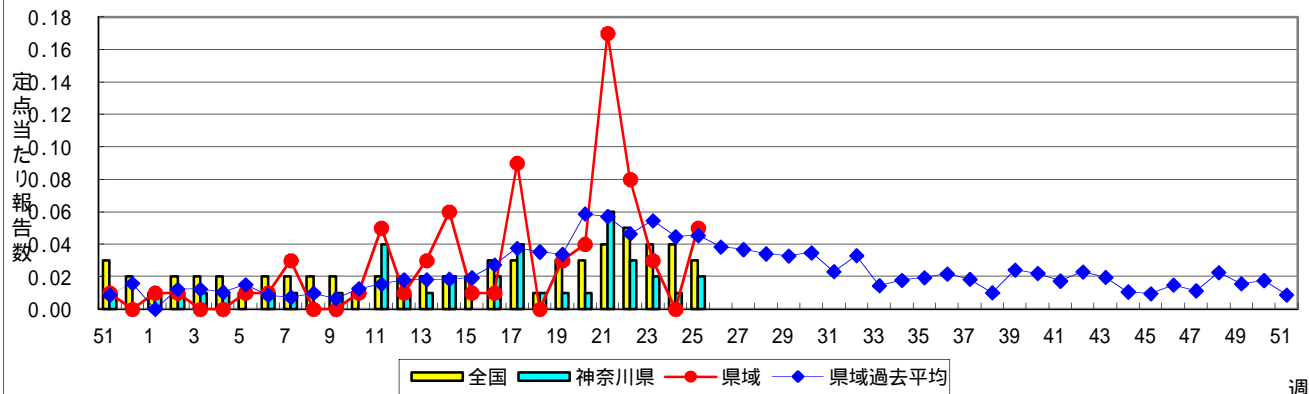
伝染性紅斑(リンゴ病)



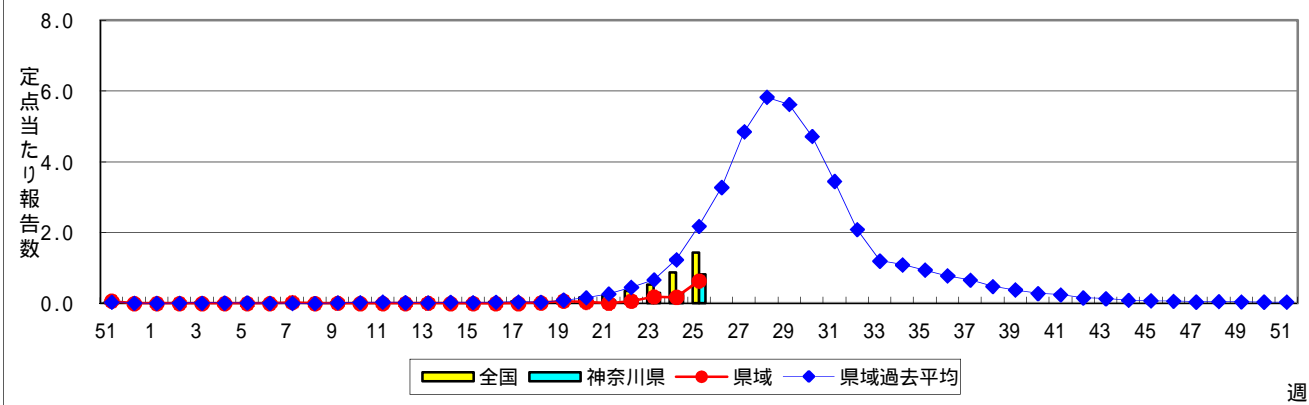
突発性発しん



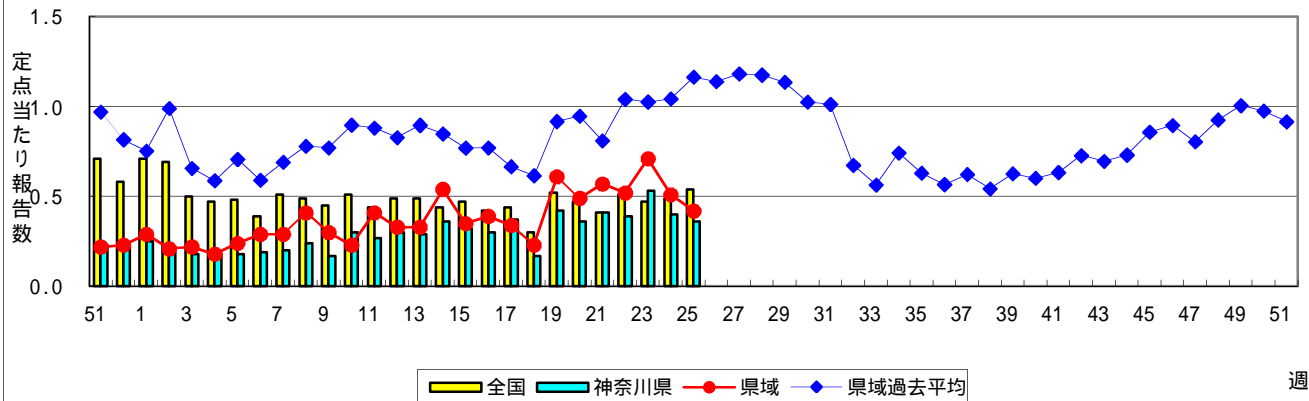
百日咳



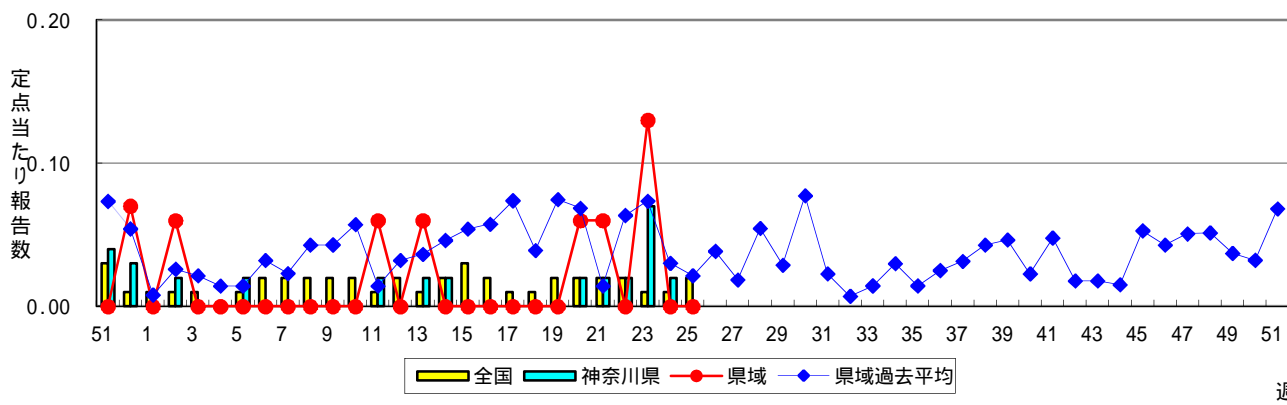
ヘルパンギーナ



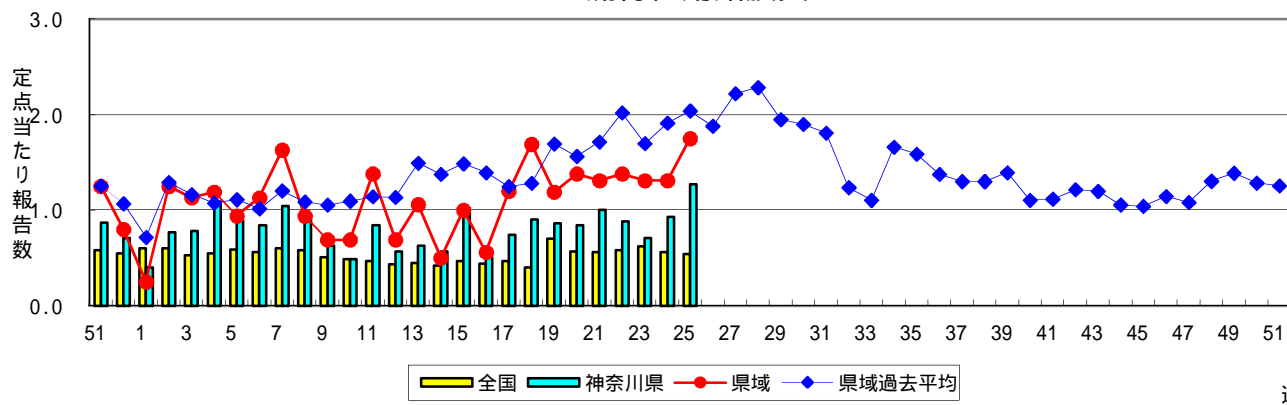
流行性耳下腺炎(おたふくかぜ)



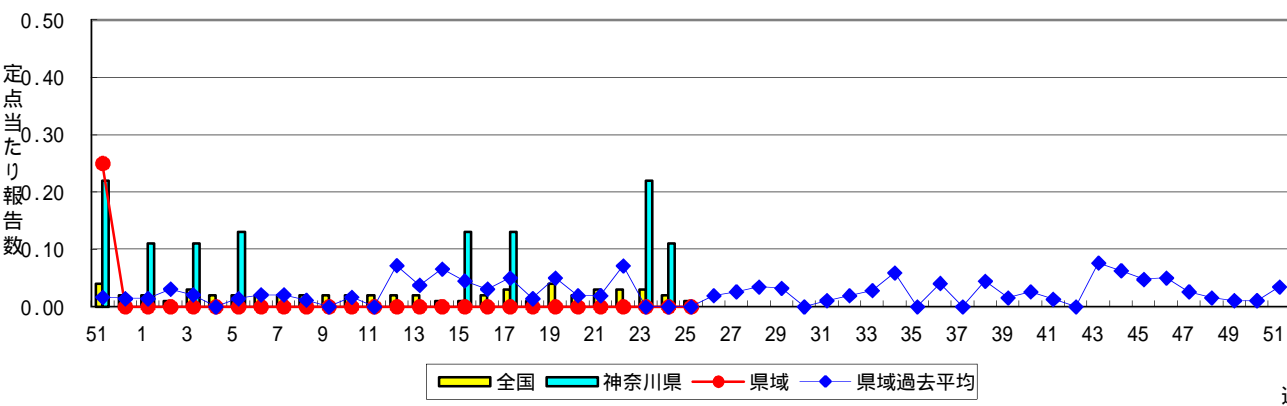
急性出血性結膜炎



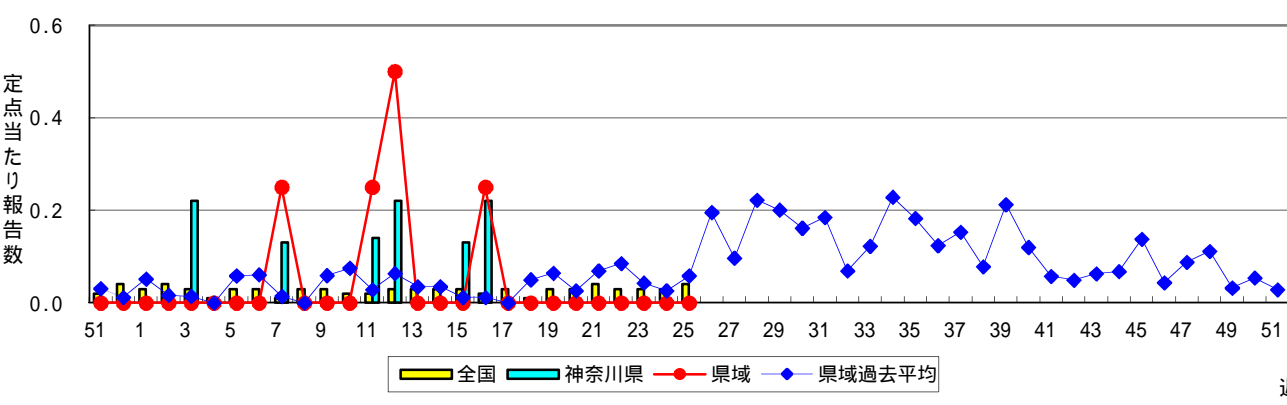
流行性角結膜炎



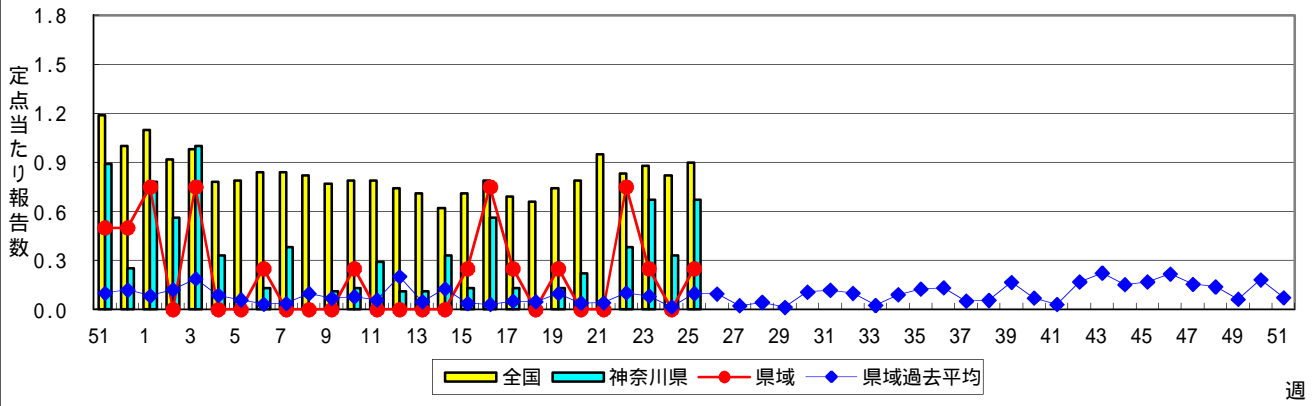
細菌性髄膜炎



無菌性髄膜炎



マイコプラズマ肺炎



クラミジア肺炎(オウム病を除く)

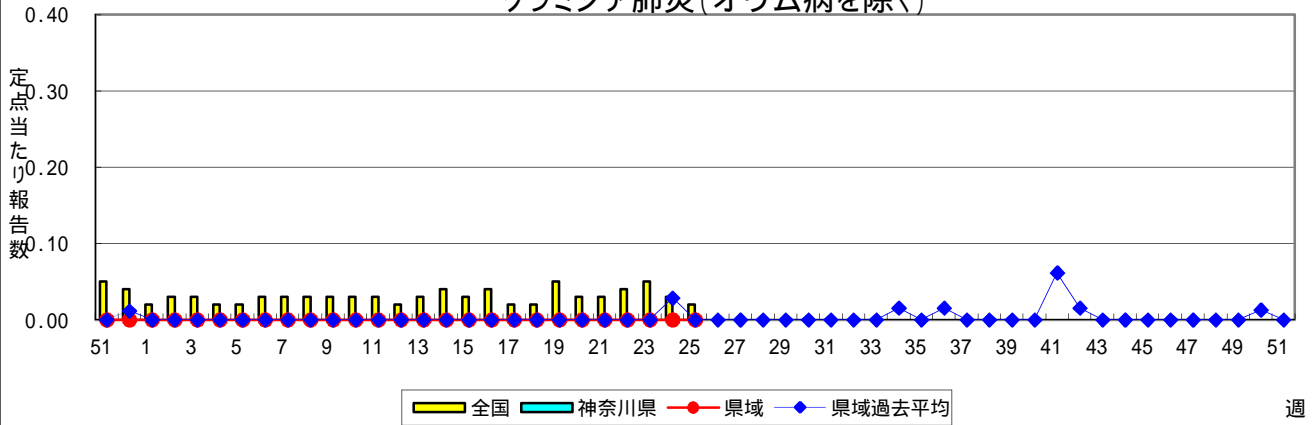


表1 報告数・定点当たり報告数 疾病、政令市・保健所別 (その1)

2012年25週(06月18日～06月24日)

神奈川県	インフルエンザ (高病原性鳥インフルエンザを 除く)		RSウイルス感染症		咽頭結膜熱		A群溶血性レンサ球菌 咽頭炎		感染性胃腸炎	
	報告数	定点当たり	報告数	定点当たり	報告数	定点当たり	報告数	定点当たり	報告数	定点当たり
全県	4	0.01	11	0.05	134	0.66	436	2.16	1,446	7.16
横浜市	-	-	5	0.06	81	0.99	179	2.18	514	6.27
川崎市	-	-	3	0.09	15	0.45	89	2.70	303	9.18
相模原市	2	0.09	-	-	-	-	30	2.14	94	6.71
県域 (横浜市、川崎市、相模原市を除く)	2	0.02	3	0.04	38	0.52	138	1.89	535	7.33
横須賀市	-	-	-	-	-	-	6	0.67	40	4.44
藤沢市	1	0.07	-	-	13	1.44	19	2.11	55	6.11
平塚	-	-	1	0.14	4	0.57	8	1.14	48	6.86
鎌倉	-	-	-	-	1	0.17	9	1.50	51	8.50
小田原	-	-	-	-	1	0.17	14	2.33	53	8.83
三崎	-	-	-	-	-	-	-	-	8	4.00
厚木	1	0.06	2	0.18	13	1.18	21	1.91	128	11.64
足柄上	-	-	-	-	-	-	1	0.33	8	2.67
秦野	-	-	-	-	-	-	19	3.17	56	9.33
大和	-	-	-	-	3	0.43	31	4.43	47	6.71
茅ヶ崎	-	-	-	-	3	0.43	10	1.43	41	5.86

神奈川県	水痘		手足口病		伝染性紅斑		突発性発しん		百日咳	
	報告数	定点当たり	報告数	定点当たり	報告数	定点当たり	報告数	定点当たり	報告数	定点当たり
全県	343	1.70	95	0.47	36	0.18	171	0.85	5	0.02
横浜市	125	1.52	34	0.41	11	0.13	80	0.98	1	0.01
川崎市	47	1.42	6	0.18	6	0.18	23	0.70	-	-
相模原市	57	4.07	23	1.64	8	0.57	11	0.79	-	-
県域 (横浜市、川崎市、相模原市を除く)	114	1.56	32	0.44	11	0.15	57	0.78	4	0.05
横須賀市	13	1.44	8	0.89	-	-	6	0.67	-	-
藤沢市	28	3.11	12	1.33	-	-	6	0.67	-	-
平塚	5	0.71	3	0.43	-	-	4	0.57	-	-
鎌倉	11	1.83	1	0.17	2	0.33	6	1.00	-	-
小田原	4	0.67	-	-	-	-	5	0.83	1	0.17
三崎	-	-	-	-	-	-	2	1.00	-	-
厚木	26	2.36	3	0.27	6	0.55	9	0.82	3	0.27
足柄上	-	-	-	-	-	-	-	-	-	-
秦野	3	0.50	3	0.50	-	-	4	0.67	-	-
大和	18	2.57	-	-	1	0.14	7	1.00	-	-
茅ヶ崎	6	0.86	2	0.29	2	0.29	8	1.14	-	-

神奈川県	ヘルパンギーナ		流行性耳下腺炎		急性出血性結膜炎		流行性角結膜炎		細菌性髄膜炎	
	報告数	定点当たり	報告数	定点当たり	報告数	定点当たり	報告数	定点当たり	報告数	定点当たり
全県	167	0.83	72	0.36	-	-	56	1.27	-	-
横浜市	74	0.90	21	0.26	-	-	15	0.88	-	-
川崎市	27	0.82	10	0.30	-	-	10	1.43	-	-
相模原市	19	1.36	10	0.71	-	-	3	0.75	-	-
県域 (横浜市、川崎市、相模原市を除く)	47	0.64	31	0.42	-	-	28	1.75	-	-
横須賀市	10	1.11	14	1.56	-	-	8	4.00	-	-
藤沢市	5	0.56	2	0.22	-	-	1	0.50	-	-
平塚	2	0.29	2	0.29	-	-	-	-	-	-
鎌倉	1	0.17	1	0.17	-	-	-	-
小田原	15	2.50	1	0.17	-	-	-	-
三崎	-	-	1	0.50
厚木	3	0.27	7	0.64	-	-	17	5.67	-	-
足柄上	-	-	-	-
秦野	7	1.17	1	0.17	-	-	2	2.00
大和	4	0.57	2	0.29	-	-	-	-
茅ヶ崎	-	-	-	-	-	-	-	-

表1 報告数・定点当たり報告数 疾病、政令市・保健所別 (その2)

2012年25週(06月18日～06月24日)

神奈川県	無菌性髄膜炎		マイコプラズマ肺炎		クラミジア肺炎 (オウム病を除く)	
	報告数	定点当たり	報告数	定点当たり	報告数	定点当たり
全県	-	-	6	0.67	-	-
横浜市	-	-	4	2.00	-	-
川崎市	-	-	-	-	-	-
相模原市	-	-	1	1.00	-	-
県域 <small>(横須賀市、川崎市、相模原市を除く)</small>	-	-	1	0.25	-	-
横須賀市	-	-	-	-	-	-
藤沢市	-	-	1	1.00	-	-
平塚	-	-	-	-	-	-
鎌倉
小田原
三崎
厚木	-	-	-	-	-	-
足柄上
秦野
大和
茅ヶ崎

表2 報告数・定点当たり報告数、疾病・年齢階級別
(全県及び横浜市・川崎市・相模原市を除く県域) (その1)

2012年25週(06月18日～06月24日)

*表2は、各保健福祉事務所からの最新の報告をもとに作成しているため、国の還元データである表1および表3の数値と一致しないことがあります。

インフルエンザ定点	項目	合計	～5か月	～11か月	1歳	2	3	4	5	6	7	8	
インフルエンザ (高病原性鳥インフルエンザを除く)	全国	報告数	750	3	9	19	19	21	32	39	51	32	26
		定点当たり	0.15	0.00	0.00	0.00	0.00	0.00	0.01	0.01	0.01	0.01	0.01
	全県	報告数	4	-	-	-	-	-	1	-	-	1	-
		定点当たり	0.01	-	-	-	-	-	0.00	-	-	0.00	-
	県域	報告数	2	-	-	-	-	-	-	-	-	-	-
		定点当たり	0.02	-	-	-	-	-	-	-	-	-	-

小児科定点	項目	合計	～5か月	～11か月	1歳	2	3	4	5	6	7	8	
RSウイルス感染症	全国	報告数	341	53	90	123	47	18	4	3	-	-	
		定点当たり	0.11	0.02	0.03	0.04	0.01	0.01	0.00	0.00	-	-	
	全県	報告数	11	2	3	3	1	1	1	-	-	-	
		定点当たり	0.05	0.01	0.01	0.01	0.00	0.00	0.00	-	-	-	
	県域	報告数	3	1	1	1	-	-	-	-	-	-	
		定点当たり	0.04	0.01	0.01	0.01	-	-	-	-	-	-	
咽頭結膜熱	全国	報告数	1,700	11	125	417	237	281	246	149	86	40	39
		定点当たり	0.54	0.00	0.04	0.13	0.08	0.09	0.08	0.05	0.03	0.01	0.01
	全県	報告数	134	-	8	23	12	20	32	20	6	2	4
		定点当たり	0.66	-	0.04	0.11	0.06	0.10	0.16	0.10	0.03	0.01	0.02
	県域	報告数	38	-	1	7	3	5	7	8	2	-	3
		定点当たり	0.52	-	0.01	0.10	0.04	0.07	0.10	0.11	0.03	-	0.04
A群溶血性レンサ球菌咽頭炎	全国	報告数	7,357	8	32	236	435	786	1,078	1,080	953	704	557
		定点当たり	2.34	0.00	0.01	0.07	0.14	0.25	0.34	0.34	0.30	0.22	0.18
	全県	報告数	436	-	1	8	18	46	51	72	55	47	35
		定点当たり	2.16	-	0.00	0.04	0.09	0.23	0.25	0.36	0.27	0.23	0.17
	県域	報告数	138	-	1	5	7	14	14	26	12	16	11
		定点当たり	1.89	-	0.01	0.07	0.10	0.19	0.19	0.36	0.16	0.22	0.15
感染性胃腸炎	全国	報告数	20,202	204	1,360	2,692	2,127	2,234	2,274	1,864	1,383	1,033	919
		定点当たり	6.42	0.06	0.43	0.86	0.68	0.71	0.72	0.59	0.44	0.33	0.29
	全県	報告数	1,446	8	78	194	147	166	186	146	117	74	56
		定点当たり	7.16	0.04	0.39	0.96	0.73	0.82	0.92	0.72	0.58	0.37	0.28
	県域	報告数	535	2	18	58	47	52	70	66	48	31	23
		定点当たり	7.33	0.03	0.25	0.79	0.64	0.71	0.96	0.90	0.66	0.42	0.32
水痘	全国	報告数	4,058	52	202	578	639	766	646	471	300	135	100
		定点当たり	1.29	0.02	0.06	0.18	0.20	0.24	0.21	0.15	0.10	0.04	0.03
	全県	報告数	343	1	6	20	53	50	56	51	44	16	12
		定点当たり	1.70	0.00	0.03	0.10	0.26	0.25	0.28	0.25	0.22	0.08	0.06
	県域	報告数	114	-	1	10	26	20	20	11	10	6	4
		定点当たり	1.56	-	0.01	0.14	0.36	0.27	0.27	0.15	0.14	0.08	0.05

インフルエンザ定点	項目	9	10-14	15-19	20-29	30-39	40-49	50-59	60-69	70-79	80歳以上	
インフルエンザ (高病原性鳥インフルエンザを除く)	全国	報告数	38	118	56	63	69	45	42	20	29	19
		定点当たり	0.01	0.02	0.01	0.01	0.01	0.01	0.01	0.00	0.01	0.00
	全県	報告数	-	-	1	1	-	-	-	-	-	-
		定点当たり	-	-	0.00	0.00	-	-	-	-	-	-
	県域	報告数	-	-	1	1	-	-	-	-	-	-
		定点当たり	-	-	0.01	0.01	-	-	-	-	-	-

小児科定点	項目	9	10-14	15-19	20歳以上	
RSウイルス感染症	全国	報告数	1	2	-	-
		定点当たり	0.00	0.00	-	-
	全県	報告数	-	-	-	-
		定点当たり	-	-	-	-
	県域	報告数	-	-	-	-
		定点当たり	-	-	-	-
咽頭結膜熱	全国	報告数	16	26	6	21
		定点当たり	0.01	0.01	0.00	0.01
	全県	報告数	1	2	1	3
		定点当たり	0.00	0.01	0.00	0.01
	県域	報告数	1	1	-	-
		定点当たり	0.01	0.01	-	-
A群溶血性レンサ球菌咽頭炎	全国	報告数	398	738	50	302
		定点当たり	0.13	0.23	0.02	0.10
	全県	報告数	23	48	4	28
		定点当たり	0.11	0.24	0.02	0.14
	県域	報告数	5	13	2	12
		定点当たり	0.07	0.18	0.03	0.16
感染性胃腸炎	全国	報告数	724	1,632	322	1,434
		定点当たり	0.23	0.52	0.10	0.46
	全県	報告数	42	104	13	115
		定点当たり	0.21	0.51	0.06	0.57
	県域	報告数	25	50	1	44
		定点当たり	0.34	0.68	0.01	0.60
水痘	全国	報告数	55	69	15	30
		定点当たり	0.02	0.02	0.00	0.01
	全県	報告数	5	13	5	11
		定点当たり	0.02	0.06	0.02	0.05
	県域	報告数	1	3	1	1
		定点当たり	0.01	0.04	0.01	0.01

表2 報告数・定点当たり報告数、疾病・年齢階級別
(全県及び横浜市・川崎市・相模原市を除く県域) (その2)

2012年25週(06月18日～06月24日)

*表2は、各保健福祉事務所からの最新の報告をもとに作成しているため、国の還元データである表1および表3の数値と一致しないことがあります。

小児科定点	項目	合計	～5か月	～11か月	1歳
手足口病	全国	1,464	9	81	347
	報告数				
	定点当たり	0.47	0.00	0.03	0.11
	全県	95	-	4	13
	報告数				
	定点当たり	0.47	-	0.02	0.06
県域	報告数	32	-	1	4
	定点当たり	0.44	-	0.01	0.05
	全国	644	2	18	46
	報告数				
	定点当たり	0.20	0.00	0.01	0.01
	全県	36	-	1	5
伝染性紅斑	報告数				
	定点当たり	0.18	-	0.00	0.02
	県域	11	-	1	2
	報告数				
	定点当たり	0.15	-	0.01	0.03
	全国	2,111	64	909	981
突発性発しん	報告数				
	定点当たり	0.67	0.02	0.29	0.31
	全県	171	4	59	93
	報告数				
	定点当たり	0.85	0.02	0.29	0.46
	県域	57	2	23	26
百日咳	報告数				
	定点当たり	0.78	0.03	0.32	0.36
	全国	103	6	6	3
	報告数				
	定点当たり	0.03	0.00	0.00	0.00
	全県	5	-	-	-
ヘルパンギーナ	報告数				
	定点当たり	0.02	-	-	-
	県域	4	-	-	-
	報告数				
	定点当たり	0.05	-	-	-
	全国	4,513	23	326	1,347
流行性耳下腺炎	報告数				
	定点当たり	1.43	0.01	0.10	0.43
	全県	167	-	10	52
	報告数				
	定点当たり	0.83	-	0.05	0.26
	県域	47	-	2	14
流行性耳下腺炎	報告数				
	定点当たり	0.64	-	0.03	0.19
	全国	1,702	-	7	75
	報告数				
	定点当たり	0.54	-	0.00	0.02
	全県	72	-	-	2
流行性耳下腺炎	報告数				
	定点当たり	0.36	-	-	0.01
	県域	31	-	-	1
	報告数				
	定点当たり	0.42	-	-	0.01

小児科定点	項目	2	3	4	5	6	7	8	9	10-14	15-19	20歳以上
手足口病	全国	313	249	199	111	58	31	25	16	18	-	7
	報告数											
	定点当たり	0.10	0.08	0.06	0.04	0.02	0.01	0.01	0.01	0.01	-	0.00
	全県	17	14	25	10	9	1	-	2	-	-	-
	報告数											
	定点当たり	0.08	0.07	0.12	0.05	0.04	0.00	-	0.01	-	-	-
伝染性紅斑	報告数											
	定点当たり	0.07	0.07	0.10	0.07	0.04	0.01	-	0.01	-	-	-
	全県	52	82	93	90	59	53	57	35	41	-	16
	報告数											
	定点当たり	0.02	0.03	0.03	0.03	0.02	0.02	0.02	0.01	0.01	-	0.01
	県域	1	9	8	3	-	1	3	2	-	-	-
突発性発しん	報告数											
	定点当たり	0.00	0.04	0.04	0.01	-	0.00	0.01	0.01	-	-	-
	全県	52	82	93	90	59	53	57	35	41	-	16
	報告数											
	定点当たり	0.00	0.04	0.04	0.01	-	0.00	0.01	0.01	-	-	-
	県域	-	3	3	1	-	1	-	-	-	-	-
百日咳	報告数											
	定点当たり	-	0.04	0.04	0.01	-	0.01	-	-	-	-	-
	全国	120	24	7	1	1	1	1	-	2	-	-
	報告数											
	定点当たり	0.04	0.01	0.00	0.00	0.00	0.00	0.00	-	0.00	-	-
	全県	13	1	-	-	1	-	-	-	-	-	-
ヘルパンギーナ	報告数											
	定点当たり	0.06	0.00	-	-	0.00	-	-	-	-	-	-
	県域	5	-	-	-	1	-	-	-	-	-	-
	報告数											
	定点当たり	0.07	-	-	-	0.01	-	-	-	-	-	-
	全国	6	1	4	3	3	5	5	10	19	7	25
流行性耳下腺炎	報告数											
	定点当たり	0.00	0.00	0.00	0.00	0.00	0.00	0.00	0.00	0.01	0.00	0.01
	全県	-	-	1	-	1	-	-	1	1	-	1
	報告数											
	定点当たり	-	-	0.00	-	0.00	-	-	0.00	0.00	-	0.00
	県域	-	-	1	-	1	-	-	-	1	-	1
ヘルパンギーナ	報告数											
	定点当たり	-	-	0.01	-	0.01	-	-	-	0.01	-	0.01
	全国	946	728	524	330	117	65	32	20	32	7	16
	報告数											
	定点当たり	0.30	0.23	0.17	0.10	0.04	0.02	0.01	0.01	0.01	0.00	0.01
	全県	24	30	18	14	5	5	3	2	2	-	2
流行性耳下腺炎	報告数											
	定点当たり	0.12	0.15	0.09	0.07	0.02	0.02	0.01	0.01	0.01	-	0.01
	県域	6	11	5	5	2	1	-	-	1	-	-
	報告数											
	定点当たり	0.08	0.15	0.07	0.07	0.03	0.01	-	-	0.01	-	-
	全国	127	218	312	304	192	153	99	80	105	7	23
流行性耳下腺炎	報告数											
	定点当たり	0.04	0.07	0.10	0.10	0.06	0.05	0.03	0.03	0.03	0.00	0.01
	全県	6	8	13	9	15	5	7	4	2	1	-
	報告数											
	定点当たり	0.03	0.04	0.06	0.04	0.07	0.02	0.03	0.02	0.01	0.00	-
	県域	3	4	6	3	7	2	4	1	-	-	-

表2 報告数・定点当たり報告数、疾病・年齢階級別
(全県及び横浜市・川崎市・相模原市を除く県域) (その3)

2012年25週(06月18日～06月24日)

*表2は、各保健福祉事務所からの最新の報告をもとに作成しているため、国の還元データである表1および表3の数値と一致しないことがあります。

眼科定点	項目	合計	～5か月	～11か月	1歳	2	3	4	5	6	7	8
急性出血性結膜炎	全国	報告数 14	-	-	1	1	-	-	1	-	-	-
		定点当たり 0.02	-	-	0.00	0.00	-	-	0.00	-	-	-
	全県	報告数	-	-	-	-	-	-	-	-	-	-
		定点当たり	-	-	-	-	-	-	-	-	-	-
	県域	報告数	-	-	-	-	-	-	-	-	-	-
		定点当たり	-	-	-	-	-	-	-	-	-	-
流行性角結膜炎	全国	報告数 365	1	2	10	14	13	11	9	3	1	6
		定点当たり 0.54	0.00	0.00	0.01	0.02	0.02	0.02	0.01	0.00	0.00	0.01
	全県	報告数 56	-	-	2	-	4	2	-	1	-	-
		定点当たり 1.27	-	-	0.05	-	0.09	0.05	-	0.02	-	-
	県域	報告数 28	-	-	1	-	2	1	-	1	-	-
		定点当たり 1.75	-	-	0.06	-	0.13	0.06	-	0.06	-	-

基幹定点(週報)	項目	合計	0歳	1-4	5-9	10-14	15-19	20-24	25-29	30-34	35-39	40-44
細菌性髄膜炎	全国	報告数 4	1	1	1	-	-	-	-	-	1	-
		定点当たり 0.01	0.00	0.00	0.00	-	-	-	-	-	0.00	-
	全県	報告数	-	-	-	-	-	-	-	-	-	-
		定点当たり	-	-	-	-	-	-	-	-	-	-
	県域	報告数	-	-	-	-	-	-	-	-	-	-
		定点当たり	-	-	-	-	-	-	-	-	-	-
無菌性髄膜炎	全国	報告数 20	4	2	1	4	2	1	-	1	1	-
		定点当たり 0.04	0.01	0.00	0.00	0.01	0.00	0.00	-	0.00	0.00	-
	全県	報告数	-	-	-	-	-	-	-	-	-	-
		定点当たり	-	-	-	-	-	-	-	-	-	-
	県域	報告数	-	-	-	-	-	-	-	-	-	-
		定点当たり	-	-	-	-	-	-	-	-	-	-
マイコプラズマ肺炎	全国	報告数 422	6	133	120	72	23	11	4	11	2	7
		定点当たり 0.90	0.01	0.28	0.26	0.15	0.05	0.02	0.01	0.02	0.00	0.01
	全県	報告数 6	1	-	2	2	1	-	-	-	-	-
		定点当たり 0.67	0.11	-	0.22	0.22	0.11	-	-	-	-	-
	県域	報告数 1	-	-	-	1	-	-	-	-	-	-
		定点当たり 0.25	-	-	-	0.25	-	-	-	-	-	-
クラミジア肺炎 (オウム病を除く)	全国	報告数 10	-	-	4	2	1	-	-	-	-	1
		定点当たり 0.02	-	-	0.01	0.00	0.00	-	-	-	-	0.00
	全県	報告数	-	-	-	-	-	-	-	-	-	-
		定点当たり	-	-	-	-	-	-	-	-	-	-
	県域	報告数	-	-	-	-	-	-	-	-	-	-
		定点当たり	-	-	-	-	-	-	-	-	-	-

眼科定点	項目	9	10-14	15-19	20-29	30-39	40-49	50-59	60-69	70歳以上	
急性出血性結膜炎	全国	報告数	-	1	2	-	3	4	-	1	-
		定点当たり	-	0.00	0.00	-	0.00	0.01	-	0.00	-
	全県	報告数	-	-	-	-	-	-	-	-	-
		定点当たり	-	-	-	-	-	-	-	-	-
	県域	報告数	-	-	-	-	-	-	-	-	-
		定点当たり	-	-	-	-	-	-	-	-	-
流行性角結膜炎	全国	報告数 6	14	10	54	71	53	40	23	24	
		定点当たり 0.01	0.02	0.01	0.08	0.10	0.08	0.06	0.03	0.04	
	全県	報告数 2	1	1	7	13	13	7	2	1	
		定点当たり 0.05	0.02	0.02	0.16	0.30	0.30	0.16	0.05	0.02	
	県域	報告数	-	1	-	3	5	9	4	1	-
		定点当たり	-	0.06	-	0.19	0.31	0.56	0.25	0.06	-

基幹定点(週報)	項目	45-49	50-54	55-59	60-64	65-69	70歳以上	
細菌性髄膜炎	全国	報告数	-	-	-	-	-	
		定点当たり	-	-	-	-	-	
	全県	報告数	-	-	-	-	-	
		定点当たり	-	-	-	-	-	
	県域	報告数	-	-	-	-	-	
		定点当たり	-	-	-	-	-	
無菌性髄膜炎	全国	報告数 1	1	-	1	-	1	
		定点当たり 0.00	0.00	-	0.00	-	0.00	
	全県	報告数	-	-	-	-	-	
		定点当たり	-	-	-	-	-	
	県域	報告数	-	-	-	-	-	
		定点当たり	-	-	-	-	-	
マイコプラズマ肺炎	全国	報告数 3	4	5	4	3	14	
		定点当たり 0.01	0.01	0.01	0.01	0.01	0.03	
	全県	報告数	-	-	-	-	-	-
		定点当たり	-	-	-	-	-	-
	県域	報告数	-	-	-	-	-	-
		定点当たり	-	-	-	-	-	-
クラミジア肺炎 (オウム病を除く)	全国	報告数	-	-	-	-	2	
		定点当たり	-	-	-	-	0.00	
	全県	報告数	-	-	-	-	-	
		定点当たり	-	-	-	-	-	
	県域	報告数	-	-	-	-	-	
		定点当たり	-	-	-	-	-	

表3 5週前～今週の推移 (その1)
(全県及び横浜市・川崎市・相模原市を除く県域)

2012年25週(06月18日～06月24日)

疾病名	項目		5週前	4週前	3週前	2週前	1週前	今週
			20週	21週	22週	23週	24週	25週
			(05月14日 ～05月20 日)	(05月21日 ～05月27 日)	(05月28日 ～06月03 日)	(06月04日 ～06月10 日)	(06月11日 ～06月17 日)	(06月18日 ～06月24 日)
インフルエンザ (高病原性鳥インフルエンザを除く)	全県	報告数	72	51	34	12	4	4
		定点当たり	0.22	0.16	0.11	0.04	0.01	0.01
	県域	報告数	33	31	19	2	-	2
		定点当たり	0.29	0.27	0.17	0.02	-	0.02
RSウイルス 感染症	全県	報告数	17	16	15	22	13	11
		定点当たり	0.08	0.08	0.07	0.11	0.06	0.05
	県域	報告数	9	11	7	8	5	3
		定点当たり	0.13	0.15	0.10	0.11	0.07	0.04
咽頭結膜熱	全県	報告数	44	77	60	111	96	134
		定点当たり	0.21	0.37	0.29	0.55	0.47	0.66
	県域	報告数	17	34	28	41	35	38
		定点当たり	0.24	0.47	0.38	0.56	0.48	0.52
A群溶血性レンサ球菌咽頭炎	全県	報告数	386	499	476	455	488	436
		定点当たり	1.88	2.41	2.30	2.24	2.40	2.16
	県域	報告数	125	172	120	139	131	138
		定点当たり	1.74	2.39	1.64	1.90	1.79	1.89
感染性胃腸炎	全県	報告数	1,454	1,713	1,806	1,629	1,605	1,446
		定点当たり	7.09	8.28	8.72	8.02	7.91	7.16
	県域	報告数	442	536	613	554	592	535
		定点当たり	6.14	7.44	8.40	7.59	8.11	7.33
水痘	全県	報告数	241	278	273	332	313	343
		定点当たり	1.18	1.34	1.32	1.64	1.54	1.70
	県域	報告数	96	126	109	166	137	114
		定点当たり	1.33	1.75	1.49	2.27	1.88	1.56
手足口病	全県	報告数	15	34	30	24	56	95
		定点当たり	0.07	0.16	0.14	0.12	0.28	0.47
	県域	報告数	6	21	16	14	12	32
		定点当たり	0.08	0.29	0.22	0.19	0.16	0.44
伝染性紅斑	全県	報告数	34	25	41	28	26	36
		定点当たり	0.17	0.12	0.20	0.14	0.13	0.18
	県域	報告数	15	6	13	8	7	11
		定点当たり	0.21	0.08	0.18	0.11	0.10	0.15
突発性発しん	全県	報告数	141	155	179	159	174	171
		定点当たり	0.69	0.75	0.86	0.78	0.86	0.85
	県域	報告数	46	46	57	49	55	57
		定点当たり	0.64	0.64	0.78	0.67	0.75	0.78

表3 5週前～今週の推移 (その2)
(全県及び横浜市・川崎市・相模原市を除く県域)

2012年25週(06月18日～06月24日)

疾病名	項目		5週前	4週前	3週前	2週前	1週前	今週
			20週	21週	22週	23週	24週	25週
			(05月14日 ～05月20 日)	(05月21日 ～05月27 日)	(05月28日 ～06月03 日)	(06月04日 ～06月10 日)	(06月11日 ～06月17 日)	(06月18日 ～06月24 日)
百日咳	全県	報告数	3	13	6	4	2	5
		定点当たり	0.01	0.06	0.03	0.02	0.01	0.02
	県域	報告数	3	12	6	2	-	4
		定点当たり	0.04	0.17	0.08	0.03	-	0.05
ヘルパンギーナ	全県	報告数	8	18	25	59	59	167
		定点当たり	0.04	0.09	0.12	0.29	0.29	0.83
	県域	報告数	3	1	5	14	13	47
		定点当たり	0.04	0.01	0.07	0.19	0.18	0.64
流行性耳下腺炎	全県	報告数	73	85	81	108	81	72
		定点当たり	0.36	0.41	0.39	0.53	0.40	0.36
	県域	報告数	35	41	38	52	37	31
		定点当たり	0.49	0.57	0.52	0.71	0.51	0.42
急性出血性結膜炎	全県	報告数	1	1	1	3	1	-
		定点当たり	0.02	0.02	0.02	0.07	0.02	-
	県域	報告数	1	1	-	2	-	-
		定点当たり	0.06	0.06	-	0.13	-	-
流行性角結膜炎	全県	報告数	38	44	38	32	43	56
		定点当たり	0.84	1.00	0.88	0.71	0.93	1.27
	県域	報告数	22	21	22	21	21	28
		定点当たり	1.38	1.31	1.38	1.31	1.31	1.75
細菌性髄膜炎	全県	報告数	-	-	-	2	1	-
		定点当たり	-	-	-	0.22	0.11	-
	県域	報告数	-	-	-	-	-	-
		定点当たり	-	-	-	-	-	-
無菌性髄膜炎	全県	報告数	-	-	-	-	-	-
		定点当たり	-	-	-	-	-	-
	県域	報告数	-	-	-	-	-	-
		定点当たり	-	-	-	-	-	-
マイコプラズマ肺炎	全県	報告数	2	-	3	6	3	6
		定点当たり	0.22	-	0.38	0.67	0.33	0.67
	県域	報告数	-	-	3	1	-	1
		定点当たり	-	-	0.75	0.25	-	0.25
クラミジア肺炎 (オウム病を除く)	全県	報告数	-	-	-	-	-	-
		定点当たり	-	-	-	-	-	-
	県域	報告数	-	-	-	-	-	-
		定点当たり	-	-	-	-	-	-