



神奈川県感染症発生情報（24週報）

（6月11日～6月17日）

<http://www.eiken.pref.kanagawa.jp/>

平成24年・24週(6月11日～6月17日)



今週の注目感染症 ～腸管出血性大腸菌感染症～

神奈川県では、第24週に17例の報告があり、第1週～第24週の累積報告数は43例となっています。腸管出血性大腸菌感染症は、ベロ毒素を産生する腸管出血性大腸菌に感染することで発症し、頻回な水様便や血便、腹痛、おう吐などがみられ、溶血性尿毒症症候群（HUS）や中枢神経合併症を合併して、重症化することもあります。汚染された食品からの経口感染が多いですが、感染者の便を介しても感染します。予防のために、汚染される可能性のある食品は十分に加熱し、調理器具の消毒・殺菌などに注意しましょう。トイレの後、食事の前などは、石鹸と流水で十分な手洗いを心がけましょう。

今週の全数把握対象疾患

（当該週の国による集計及び各保健福祉事務所からの報告をもとに期日を決めて集計しているため、集計数が前後することがあります。）

分類	対象疾患	内訳				神奈川県
		県域	横浜市	川崎市	相模原市	
二類	結核	8	16	4	2	30
三類	腸管出血性大腸菌感染症	3	14			17
四類	日本紅斑熱		1			1
五類	クロイツフェルト・ヤコブ病	1				1
	梅毒	1	1			2

全数把握対象疾患情報

結核30例：病型は肺結核12例、肺結核及び結核性胸膜炎1例、結核性胸膜炎1例、粟粒結核2例、頸部リンパ節結核1例、尿路結核1例、無症状病原体保有者12例、年齢群は10歳未満1例、10歳代1例、20歳代4例、30歳代1例、40歳代2例、50歳代4例、60歳代4例、70歳代7例、80歳代6例

腸管出血性大腸菌感染症17例（うち有症状者10例）：年齢群は10歳未満3例、10歳代10例、20歳代1例、30歳代2例、50歳代1例、血清型・毒素型は、O157VT1VT2 17例、推定感染地域は神奈川県17例

日本紅斑熱1例：年齢群は20歳代、推定感染地域は日本国内

クロイツフェルト・ヤコブ病1例：年齢群は70歳代、病型は古典型クロイツフェルト・ヤコブ病

梅毒2例：年齢群は40歳代2例、病型は早期顕症梅毒（期）1例、無症状病原体保有者1例、推定感染経路は異性間性的接触2例、推定感染地域は神奈川県2例

今週の定点把握対象疾患

・感染性胃腸炎の報告数が、鎌倉（定点当たり12.83）、厚木（定点当たり12.09）保健福祉事務所管内で多くなっています。

神奈川県感染症情報センター

神奈川県衛生研究所 企画情報部 衛生情報課

TEL:0467-83-4400(代表)

FAX:0467-89-5211(企画情報部)

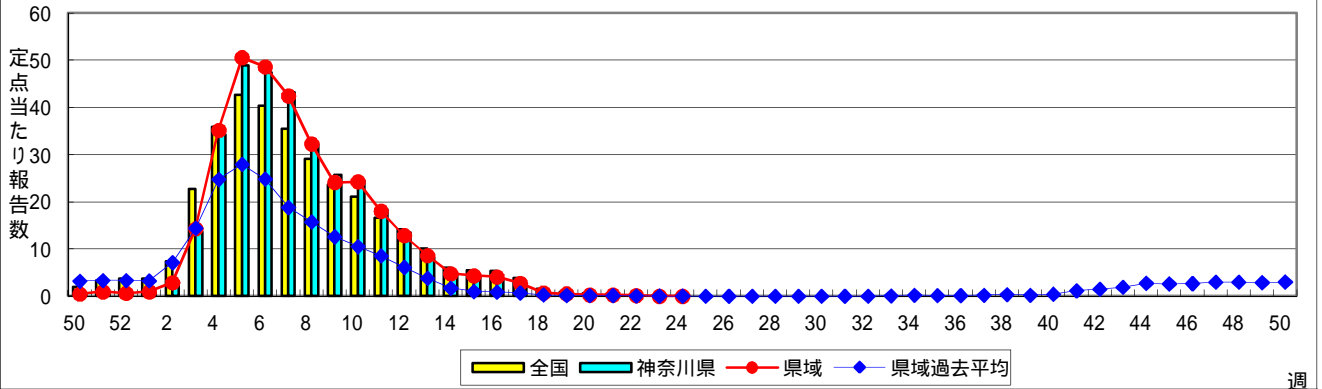
感染症発生動向調査事業は「感染症の予防及び感染症の患者に対する医療に関する法律」によって行われています。

* 県域とは、神奈川県内の市町村のうち横浜市、川崎市、相模原市を除いた地域です。

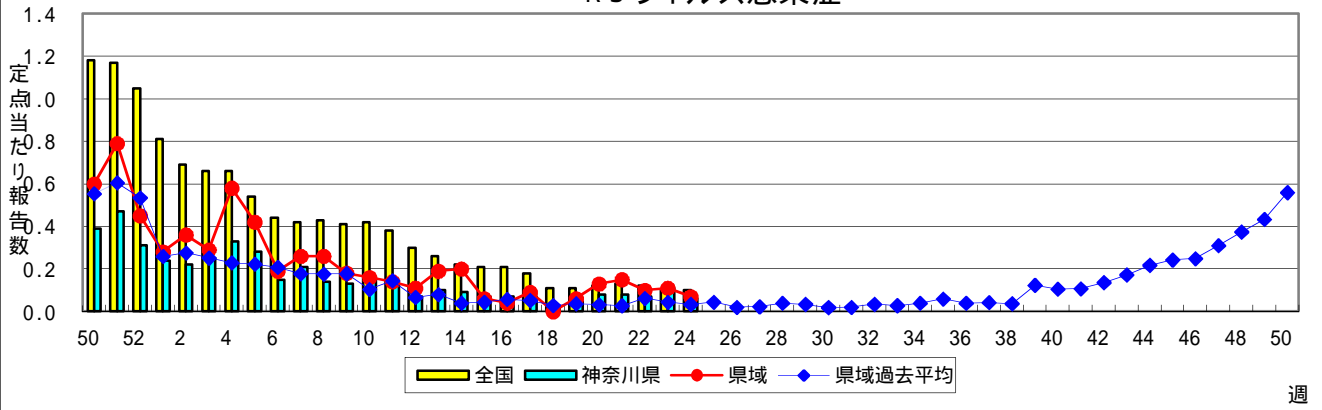
感染症発生動向調査:週報対象疾患の時系列グラフ

疾患名の括弧書きは、一般名称であり、正式名称ではありません。
神奈川県&県域(横浜市・川崎市・相模原市を除く)のデータです。

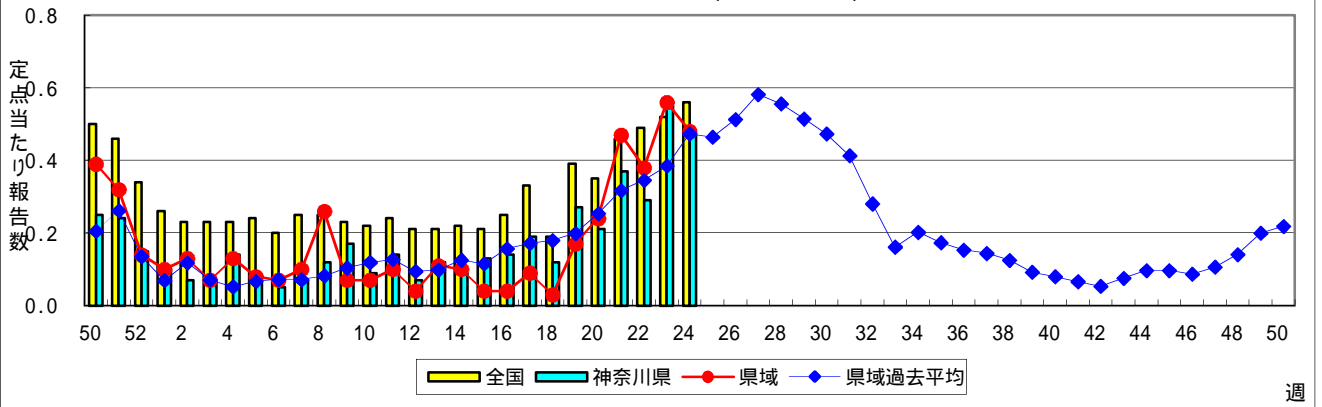
インフルエンザ(高病原性鳥インフルエンザを除く)



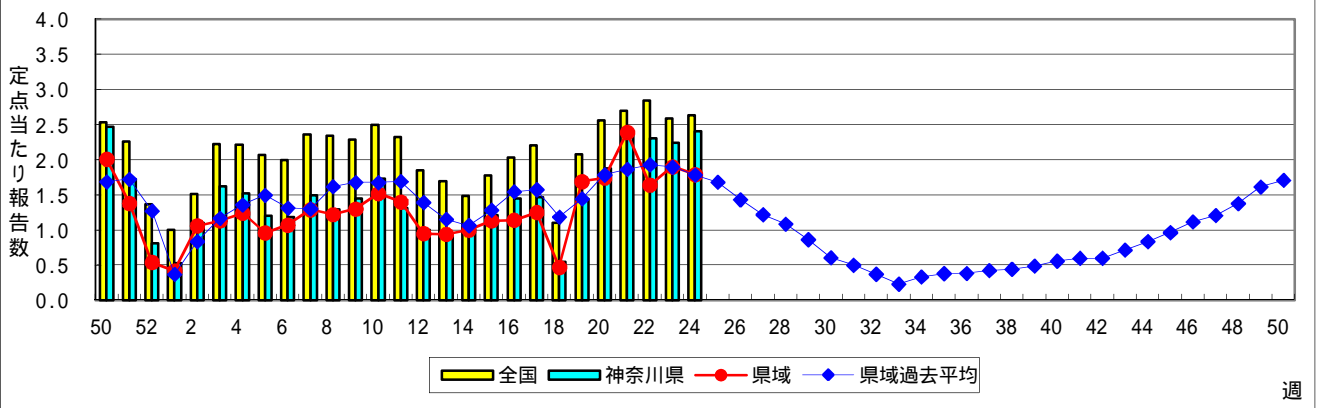
RSウイルス感染症



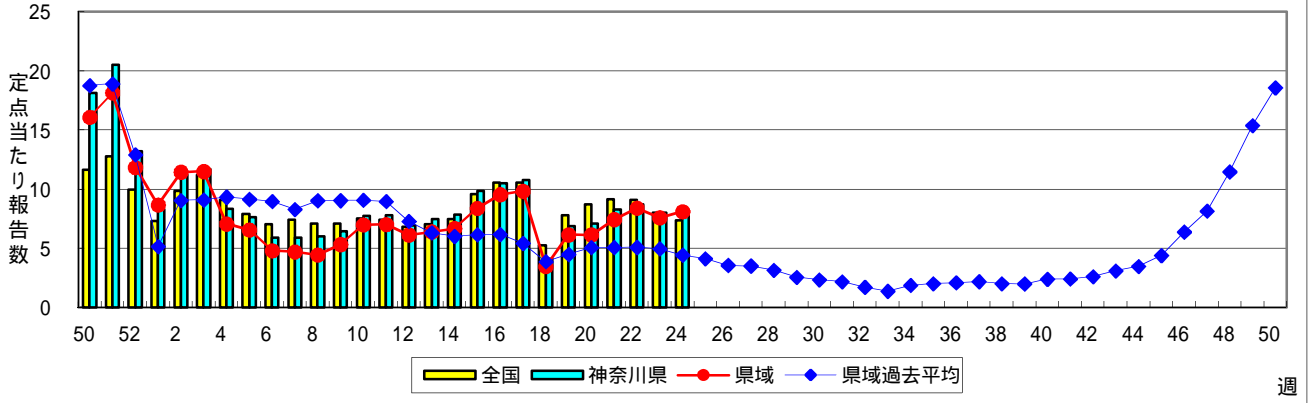
咽頭結膜熱(プール熱)



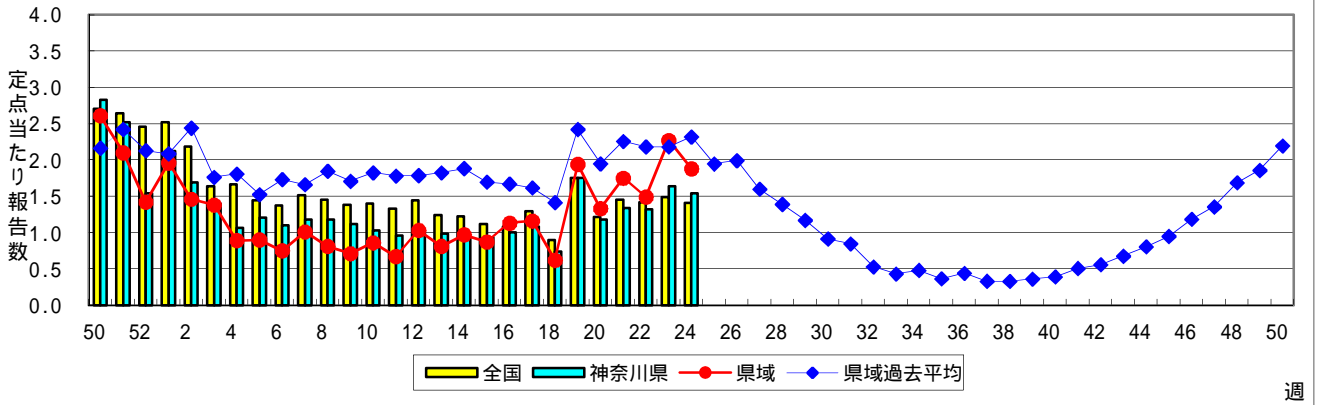
A群溶血性レンサ球菌咽頭炎



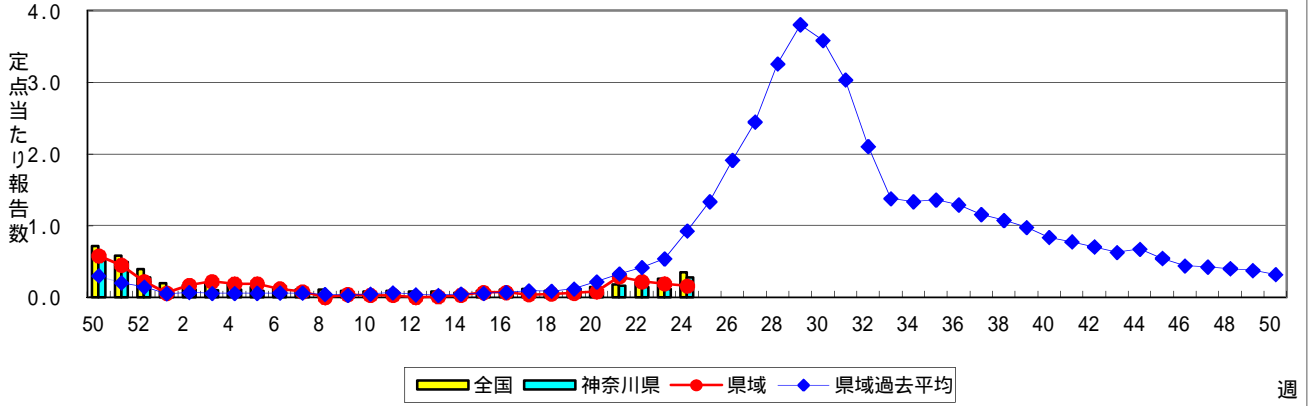
感染性胃腸炎



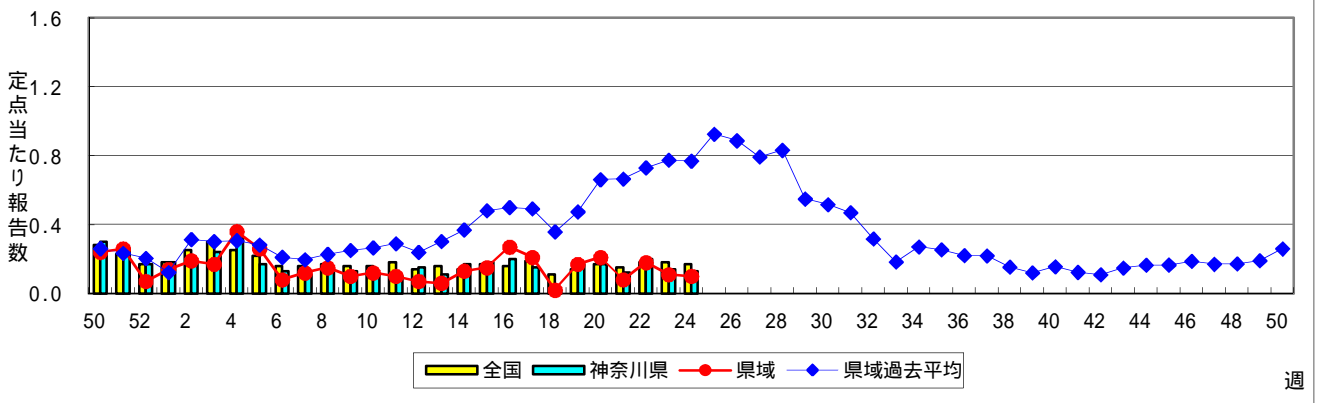
水痘(水ぼうそう)



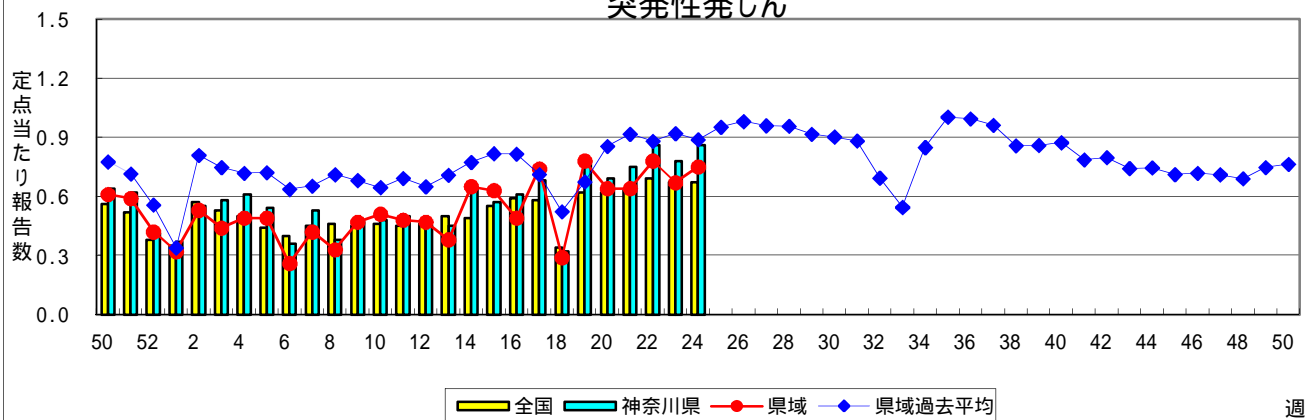
手足口病



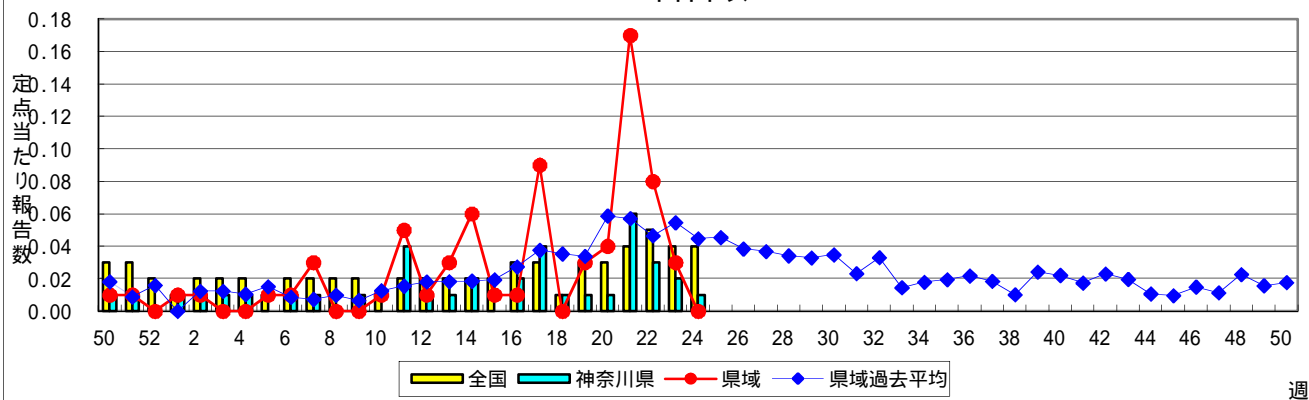
伝染性紅斑(リンゴ病)



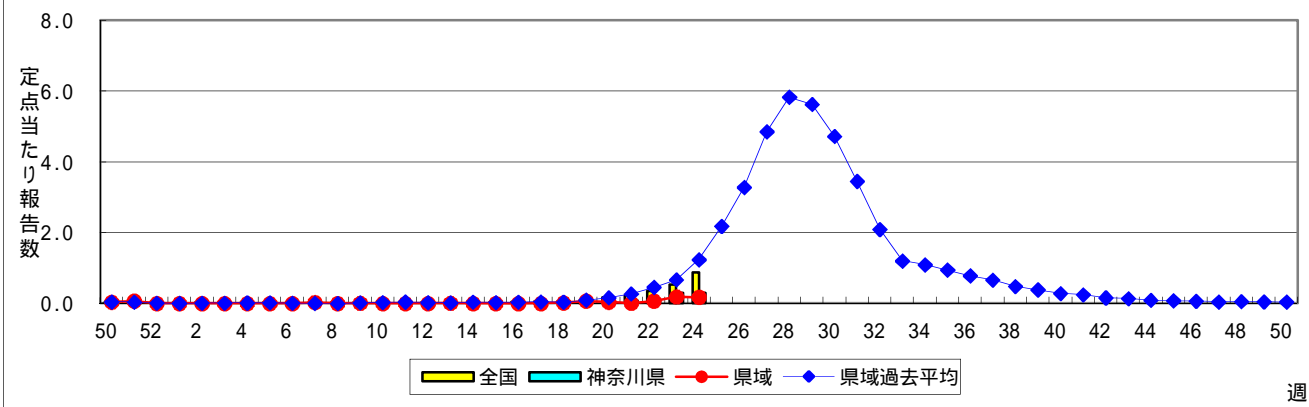
突発性発しん



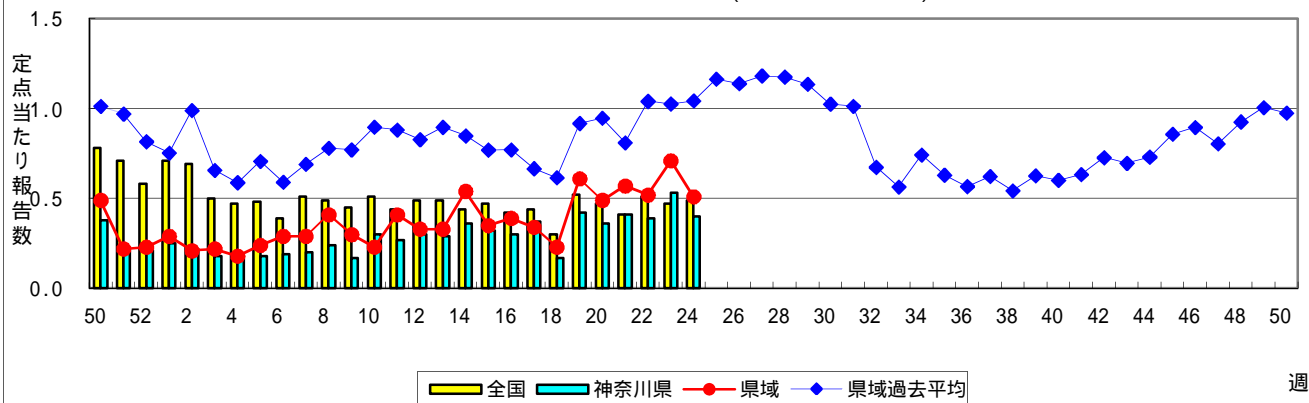
百日咳



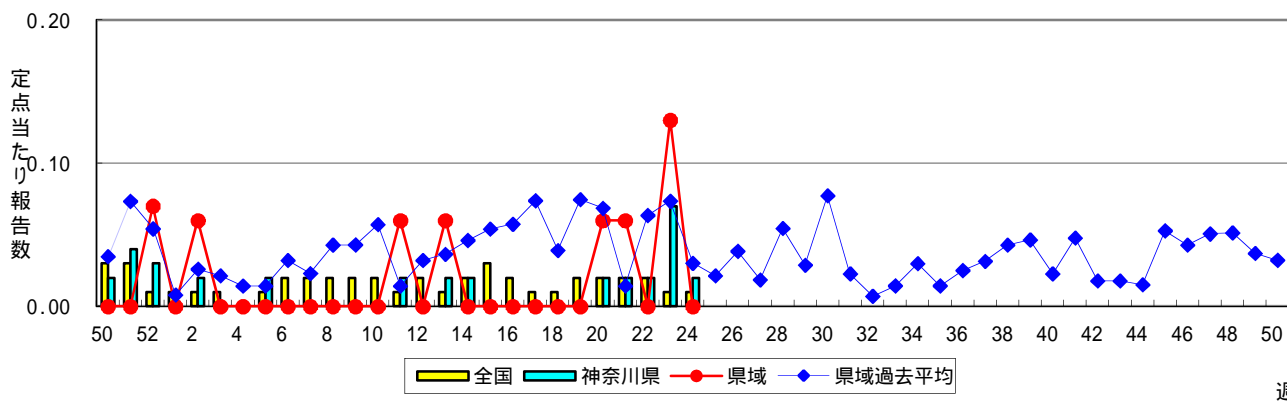
ヘルパンギーナ



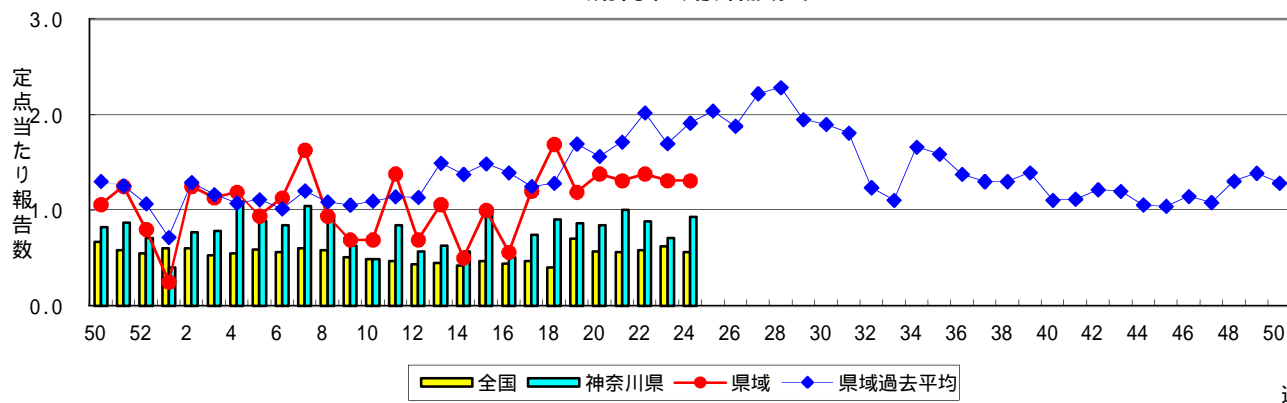
流行性耳下腺炎(おたふくかぜ)



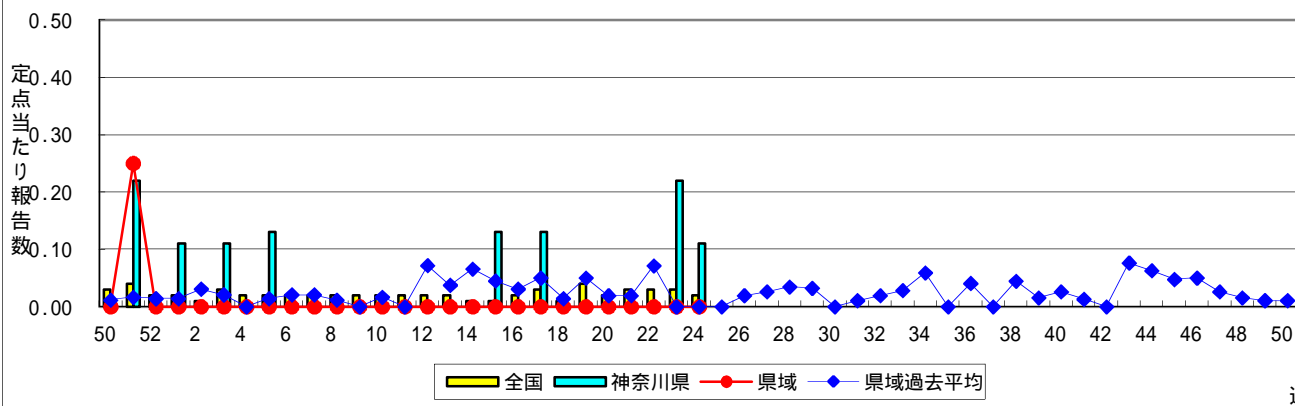
急性出血性結膜炎



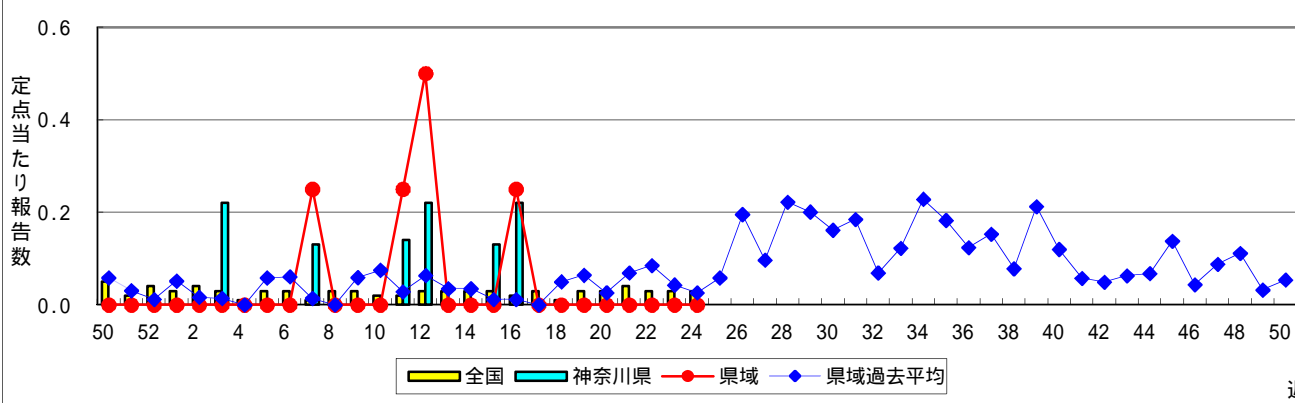
流行性角結膜炎



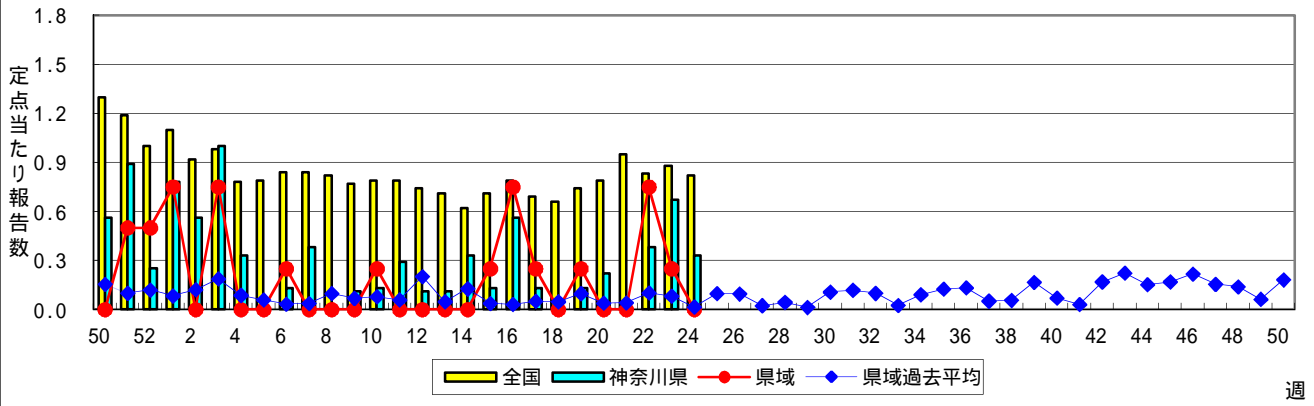
細菌性髄膜炎



無菌性髄膜炎



マイコプラズマ肺炎



クラミジア肺炎(オウム病を除く)

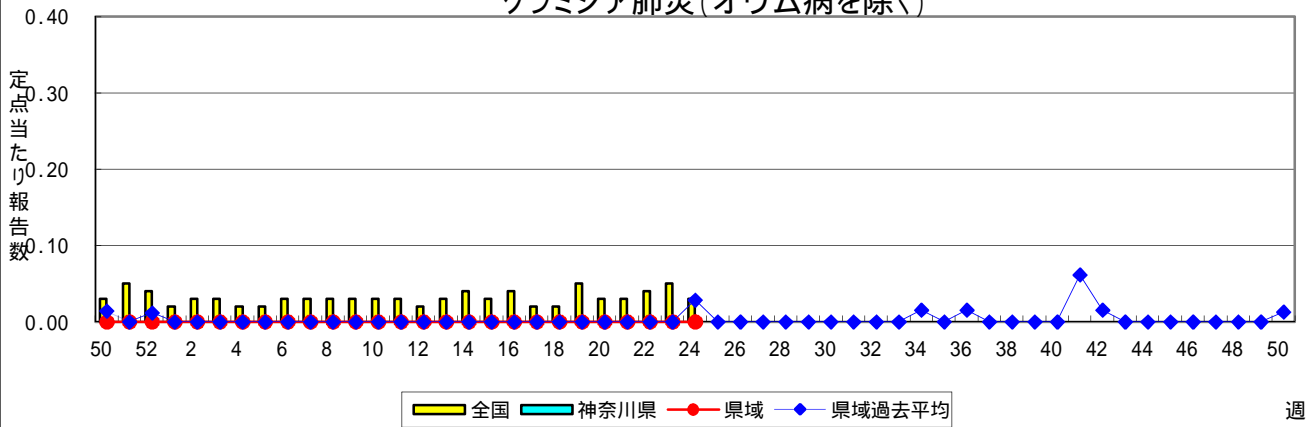


表1 報告数・定点当たり報告数 疾病、政令市・保健所別 (その1)

2012年24週(06月11日～06月17日)

神奈川県	インフルエンザ (高病原性鳥インフルエンザを 除く)		RSウイルス感染症		咽頭結膜熱		A群溶血性レンサ球菌 咽頭炎		感染性胃腸炎	
	報告数	定点当たり	報告数	定点当たり	報告数	定点当たり	報告数	定点当たり	報告数	定点当たり
全県	4	0.01	13	0.06	96	0.47	488	2.40	1,605	7.91
横浜市	2	0.02	5	0.06	53	0.63	209	2.49	565	6.73
川崎市	-	-	3	0.09	2	0.06	94	2.94	298	9.31
相模原市	2	0.09	-	-	6	0.43	54	3.86	150	10.71
県域 (横浜市、川崎市、相模原市を除く)	-	-	5	0.07	35	0.48	131	1.79	592	8.11
横須賀市	-	-	1	0.11	3	0.33	5	0.56	44	4.89
藤沢市	-	-	1	0.11	8	0.89	25	2.78	60	6.67
平塚	-	-	-	-	2	0.29	10	1.43	47	6.71
鎌倉	-	-	3	0.50	-	-	11	1.83	77	12.83
小田原	-	-	-	-	7	1.17	8	1.33	36	6.00
三崎	-	-	-	-	2	1.00	-	-	14	7.00
厚木	-	-	-	-	8	0.73	27	2.45	133	12.09
足柄上	-	-	-	-	1	0.33	3	1.00	5	1.67
秦野	-	-	-	-	1	0.17	14	2.33	63	10.50
大和	-	-	-	-	3	0.43	21	3.00	46	6.57
茅ヶ崎	-	-	-	-	-	-	7	1.00	67	9.57

神奈川県	水痘		手足口病		伝染性紅斑		突発性発しん		百日咳	
	報告数	定点当たり	報告数	定点当たり	報告数	定点当たり	報告数	定点当たり	報告数	定点当たり
全県	313	1.54	56	0.28	26	0.13	174	0.86	2	0.01
横浜市	106	1.26	23	0.27	12	0.14	69	0.82	1	0.01
川崎市	48	1.50	6	0.19	3	0.09	38	1.19	-	-
相模原市	22	1.57	15	1.07	4	0.29	12	0.86	1	0.07
県域 (横浜市、川崎市、相模原市を除く)	137	1.88	12	0.16	7	0.10	55	0.75	-	-
横須賀市	11	1.22	-	-	-	-	8	0.89	-	-
藤沢市	31	3.44	2	0.22	-	-	6	0.67	-	-
平塚	8	1.14	-	-	-	-	5	0.71	-	-
鎌倉	10	1.67	-	-	3	0.50	2	0.33	-	-
小田原	15	2.50	2	0.33	-	-	5	0.83	-	-
三崎	1	0.50	-	-	-	-	2	1.00	-	-
厚木	35	3.18	-	-	4	0.36	10	0.91	-	-
足柄上	-	-	-	-	-	-	1	0.33	-	-
秦野	6	1.00	3	0.50	-	-	6	1.00	-	-
大和	11	1.57	3	0.43	-	-	1	0.14	-	-
茅ヶ崎	9	1.29	2	0.29	-	-	9	1.29	-	-

神奈川県	ヘルパンギーナ		流行性耳下腺炎		急性出血性結膜炎		流行性角結膜炎		細菌性髄膜炎	
	報告数	定点当たり	報告数	定点当たり	報告数	定点当たり	報告数	定点当たり	報告数	定点当たり
全県	59	0.29	81	0.40	1	0.02	43	0.93	1	0.11
横浜市	25	0.30	31	0.37	1	1.00	14	0.74	-	-
川崎市	15	0.47	8	0.25	-	-	6	0.86	1	0.50
相模原市	6	0.43	5	0.36	-	-	2	0.50	-	-
県域 (横浜市、川崎市、相模原市を除く)	13	0.18	37	0.51	-	-	21	1.31	-	-
横須賀市	4	0.44	2	0.22	-	-	4	2.00	-	-
藤沢市	4	0.44	2	0.22	-	-	2	1.00	-	-
平塚	1	0.14	3	0.43	-	-	1	0.50	-	-
鎌倉	1	0.17	-	-	-	-	1	1.00
小田原	2	0.33	1	0.17	-	-	1	1.00
三崎	-	-	1	0.50
厚木	-	-	17	1.55	-	-	12	4.00	-	-
足柄上	-	-	-	-
秦野	-	-	-	-	-	-	-	-
大和	1	0.14	10	1.43	-	-	-	-
茅ヶ崎	-	-	1	0.14	-	-	-	-

表1 報告数・定点当たり報告数 疾病、政令市・保健所別 (その2)

2012年24週(06月11日～06月17日)

神奈川県	無菌性髄膜炎		マイコプラズマ肺炎		クラミジア肺炎 (オウム病を除く)	
	報告数	定点当たり	報告数	定点当たり	報告数	定点当たり
全県	-	-	3	0.33	-	-
横浜市	-	-	2	1.00	-	-
川崎市	-	-	1	0.50	-	-
相模原市	-	-	-	-	-	-
県域 <small>(横須賀市、川崎市、相模原市を除く)</small>	-	-	-	-	-	-
横須賀市	-	-	-	-	-	-
藤沢市	-	-	-	-	-	-
平塚	-	-	-	-	-	-
鎌倉
小田原
三崎
厚木	-	-	-	-	-	-
足柄上
秦野
大和
茅ヶ崎

表2 報告数・定点当たり報告数、疾病・年齢階級別
(全県及び横浜市・川崎市・相模原市を除く県域) (その1)

2012年24週(06月11日～06月17日)

*表2は、各保健福祉事務所からの最新の報告をもとに作成しているため、国の還元データである表1および表3の数値と一致しないことがあります。

インフルエンザ	定点	項目	合計	～5か月	～11か月	1歳	2	3	4	5	6	7	8
インフルエンザ (高病原性鳥インフルエンザを除く)	全国	報告数	823	1	6	25	25	26	47	71	49	52	35
		定点当たり	0.17	0.00	0.00	0.01	0.01	0.01	0.01	0.01	0.01	0.01	0.01
	全県	報告数	4	-	1	-	-	-	1	-	-	-	-
		定点当たり	0.01	-	0.00	-	-	-	0.00	-	-	-	-
	県域	報告数	-	-	-	-	-	-	-	-	-	-	-
		定点当たり	-	-	-	-	-	-	-	-	-	-	-

小児科	定点	項目	合計	～5か月	～11か月	1歳	2	3	4	5	6	7	8
RSウイルス感染症	全国	報告数	314	49	90	108	21	26	10	5	1	1	2
		定点当たり	0.10	0.02	0.03	0.03	0.01	0.01	0.00	0.00	0.00	0.00	0.00
	全県	報告数	13	3	5	4	-	-	1	-	-	-	-
		定点当たり	0.06	0.01	0.02	0.02	-	-	0.00	-	-	-	-
	県域	報告数	5	1	1	2	-	-	1	-	-	-	-
		定点当たり	0.07	0.01	0.01	0.03	-	-	0.01	-	-	-	-
咽頭結膜熱	全国	報告数	1,751	7	132	435	227	270	246	154	90	51	39
		定点当たり	0.56	0.00	0.04	0.14	0.07	0.09	0.08	0.05	0.03	0.02	0.01
	全県	報告数	96	-	9	18	12	11	10	9	8	6	6
		定点当たり	0.47	-	0.04	0.09	0.06	0.05	0.05	0.04	0.04	0.03	0.03
	県域	報告数	35	-	3	7	6	4	4	1	3	2	2
		定点当たり	0.48	-	0.04	0.10	0.08	0.05	0.05	0.01	0.04	0.03	0.03
A群溶血性レンサ球菌咽頭炎	全国	報告数	8,275	8	40	289	450	865	1,172	1,187	1,056	874	655
		定点当たり	2.63	0.00	0.01	0.09	0.14	0.27	0.37	0.38	0.34	0.28	0.21
	全県	報告数	488	-	2	12	13	33	69	76	86	62	51
		定点当たり	2.40	-	0.01	0.06	0.06	0.16	0.34	0.37	0.42	0.31	0.25
	県域	報告数	131	-	-	4	4	8	17	22	23	20	15
		定点当たり	1.79	-	-	0.05	0.05	0.11	0.23	0.30	0.32	0.27	0.21
感染性胃腸炎	全国	報告数	23,211	205	1,469	3,001	2,368	2,562	2,622	2,158	1,586	1,265	1,060
		定点当たり	7.37	0.07	0.47	0.95	0.75	0.81	0.83	0.68	0.50	0.40	0.34
	全県	報告数	1,605	14	99	167	158	180	209	184	114	95	66
		定点当たり	7.91	0.07	0.49	0.82	0.78	0.89	1.03	0.91	0.56	0.47	0.33
	県域	報告数	592	3	27	61	53	67	73	74	40	39	30
		定点当たり	8.11	0.04	0.37	0.84	0.73	0.92	1.00	1.01	0.55	0.53	0.41
水痘	全国	報告数	4,434	64	216	654	646	833	730	527	295	160	124
		定点当たり	1.41	0.02	0.07	0.21	0.21	0.26	0.23	0.17	0.09	0.05	0.04
	全県	報告数	313	-	11	34	37	61	35	58	25	22	12
		定点当たり	1.54	-	0.05	0.17	0.18	0.30	0.17	0.29	0.12	0.11	0.06
	県域	報告数	137	-	7	10	16	30	16	29	8	8	8
		定点当たり	1.88	-	0.10	0.14	0.22	0.41	0.22	0.40	0.11	0.11	0.11

インフルエンザ	定点	項目	9	10-14	15-19	20-29	30-39	40-49	50-59	60-69	70-79	80歳以上
インフルエンザ (高病原性鳥インフルエンザを除く)	全国	報告数	50	163	72	37	70	28	20	18	13	15
		定点当たり	0.01	0.03	0.01	0.01	0.01	0.01	0.00	0.00	0.00	0.00
	全県	報告数	-	1	-	-	1	-	-	-	-	-
		定点当たり	-	0.00	-	-	0.00	-	-	-	-	-
	県域	報告数	-	-	-	-	-	-	-	-	-	-
		定点当たり	-	-	-	-	-	-	-	-	-	-

小児科	定点	項目	9	10-14	15-19	20歳以上
RSウイルス感染症	全国	報告数	1	-	-	-
		定点当たり	0.00	-	-	-
	全県	報告数	-	-	-	-
		定点当たり	-	-	-	-
	県域	報告数	-	-	-	-
		定点当たり	-	-	-	-
咽頭結膜熱	全国	報告数	25	44	4	27
		定点当たり	0.01	0.01	0.00	0.01
	全県	報告数	3	3	-	1
		定点当たり	0.01	0.01	-	0.00
	県域	報告数	1	2	-	-
		定点当たり	0.01	0.03	-	-
A群溶血性レンサ球菌咽頭炎	全国	報告数	494	830	48	307
		定点当たり	0.16	0.26	0.02	0.10
	全県	報告数	26	42	1	15
		定点当たり	0.13	0.21	0.00	0.07
	県域	報告数	7	8	-	3
		定点当たり	0.10	0.11	-	0.04
感染性胃腸炎	全国	報告数	829	2,011	355	1,720
		定点当たり	0.26	0.64	0.11	0.55
	全県	報告数	48	126	25	120
		定点当たり	0.24	0.62	0.12	0.59
	県域	報告数	21	63	12	29
		定点当たり	0.29	0.86	0.16	0.40
水痘	全国	報告数	72	86	9	18
		定点当たり	0.02	0.03	0.00	0.01
	全県	報告数	9	6	1	2
		定点当たり	0.04	0.03	0.00	0.01
	県域	報告数	1	3	-	1
		定点当たり	0.01	0.04	-	0.01

表2 報告数・定点当たり報告数、疾病・年齢階級別
(全県及び横浜市・川崎市・相模原市を除く県域) (その2)

2012年24週(06月11日～06月17日)

*表2は、各保健福祉事務所からの最新の報告をもとに作成しているため、国の還元データである表1および表3の数値と一致しないことがあります。

小児科定点	項目	合計	～5か月	～11か月	1歳
手足口病	全国	報告数 1,090	11	73	275
		定点当たり 0.35	0.00	0.02	0.09
	全県	報告数 56	-	4	15
		定点当たり 0.28	-	0.02	0.07
	県域	報告数 12	-	-	2
		定点当たり 0.16	-	-	0.03
伝染性紅斑	全国	報告数 527	1	16	35
		定点当たり 0.17	0.00	0.01	0.01
	全県	報告数 26	-	-	1
		定点当たり 0.13	-	-	0.00
	県域	報告数 7	-	-	1
		定点当たり 0.10	-	-	0.01
突発性発しん	全国	報告数 2,121	62	929	930
		定点当たり 0.67	0.02	0.29	0.30
	全県	報告数 174	2	70	75
		定点当たり 0.86	0.01	0.34	0.37
	県域	報告数 55	-	23	24
		定点当たり 0.75	-	0.32	0.33
百日咳	全国	報告数 111	13	3	5
		定点当たり 0.04	0.00	0.00	0.00
	全県	報告数 2	-	-	-
		定点当たり 0.01	-	-	-
	県域	報告数 -	-	-	-
		定点当たり -	-	-	-
ヘルパンギーナ	全国	報告数 2,766	12	189	835
		定点当たり 0.88	0.00	0.06	0.26
	全県	報告数 59	1	3	15
		定点当たり 0.29	0.00	0.01	0.07
	県域	報告数 13	1	-	2
		定点当たり 0.18	0.01	-	0.03
流行性耳下腺炎	全国	報告数 1,533	1	6	64
		定点当たり 0.49	0.00	0.00	0.02
	全県	報告数 81	-	-	2
		定点当たり 0.40	-	-	0.01
	県域	報告数 37	-	-	1
		定点当たり 0.51	-	-	0.01

小児科定点	項目	2	3	4	5	6	7	8	9	10-14	15-19	20歳以上
手足口病	全国	報告数 231	193	120	85	47	20	17	3	13	1	1
		定点当たり 0.07	0.06	0.04	0.03	0.01	0.01	0.01	0.00	0.00	0.00	0.00
	全県	報告数 9	7	6	7	4	3	1	-	-	-	-
		定点当たり 0.04	0.03	0.03	0.03	0.02	0.01	0.00	-	-	-	-
	県域	報告数 1	3	2	3	1	-	-	-	-	-	-
		定点当たり 0.01	0.04	0.03	0.04	0.01	-	-	-	-	-	-
伝染性紅斑	全国	報告数 38	73	71	75	58	61	37	31	23	-	8
		定点当たり 0.01	0.02	0.02	0.02	0.02	0.02	0.01	0.01	0.01	-	0.00
	全県	報告数 -	2	5	3	6	1	5	-	-	-	-
		定点当たり -	0.01	0.02	0.01	0.03	0.00	0.02	-	-	-	-
	県域	報告数 -	1	2	-	2	1	-	-	-	-	-
		定点当たり -	0.01	0.03	-	0.03	0.01	-	-	-	-	-
突発性発しん	全国	報告数 155	30	5	2	4	-	1	3	-	-	-
		定点当たり 0.05	0.01	0.00	0.00	0.00	-	0.00	0.00	-	-	-
	全県	報告数 22	3	2	-	-	-	-	-	-	-	-
		定点当たり 0.11	0.01	0.01	-	-	-	-	-	-	-	-
	県域	報告数 6	2	-	-	-	-	-	-	-	-	-
		定点当たり 0.08	0.03	-	-	-	-	-	-	-	-	-
百日咳	全国	報告数 1	1	9	2	4	3	3	5	26	13	23
		定点当たり 0.00	0.00	0.00	0.00	0.00	0.00	0.00	0.00	0.01	0.00	0.01
	全県	報告数 -	-	-	-	-	-	-	-	-	1	1
		定点当たり -	-	-	-	-	-	-	-	-	0.00	0.00
	県域	報告数 -	-	-	-	-	-	-	-	-	-	-
		定点当たり -	-	-	-	-	-	-	-	-	-	-
ヘルパンギーナ	全国	報告数 593	434	366	156	68	38	20	21	14	6	14
		定点当たり 0.19	0.14	0.12	0.05	0.02	0.01	0.01	0.01	0.00	0.00	0.00
	全県	報告数 18	7	6	4	4	-	-	-	-	-	1
		定点当たり 0.09	0.03	0.03	0.02	0.02	-	-	-	-	-	0.00
	県域	報告数 4	4	1	1	-	-	-	-	-	-	-
		定点当たり 0.05	0.05	0.01	0.01	-	-	-	-	-	-	-
流行性耳下腺炎	全国	報告数 103	194	271	250	192	150	97	70	105	2	28
		定点当たり 0.03	0.06	0.09	0.08	0.06	0.05	0.03	0.02	0.03	0.00	0.01
	全県	報告数 3	7	19	9	16	8	4	5	7	-	1
		定点当たり 0.01	0.03	0.09	0.04	0.08	0.04	0.02	0.02	0.03	-	0.00
	県域	報告数 3	3	6	2	8	3	2	4	4	-	1
		定点当たり 0.04	0.04	0.08	0.03	0.11	0.04	0.03	0.05	0.05	-	0.01

表2 報告数・定点当たり報告数、疾病・年齢階級別
(全県及び横浜市・川崎市・相模原市を除く県域) (その3)

2012年24週(06月11日~06月17日)

*表2は、各保健福祉事務所からの最新の報告をもとに作成しているため、国の還元データである表1および表3の数値と一致しないことがあります。

眼科定点	項目	合計	~5か月	~11か月	1歳	2	3	4	5	6	7	8	
急性出血性結膜炎	全国	報告数	9	-	-	-	-	-	-	1	-	-	
		定点当たり	0.01	-	-	-	-	-	-	0.00	-	-	
	全県	報告数	1	-	-	-	-	-	-	1	-	-	
		定点当たり	0.02	-	-	-	-	-	-	0.02	-	-	
	県域	報告数	-	-	-	-	-	-	-	-	-	-	
		定点当たり	-	-	-	-	-	-	-	-	-	-	
流行性角結膜炎	全国	報告数	381	2	4	12	6	7	15	8	5	6	9
		定点当たり	0.56	0.00	0.01	0.02	0.01	0.01	0.02	0.01	0.01	0.01	0.01
	全県	報告数	43	-	-	1	-	1	5	1	1	-	4
		定点当たり	0.93	-	-	0.02	-	0.02	0.11	0.02	0.02	-	0.09
	県域	報告数	21	-	-	1	-	1	3	-	-	-	2
		定点当たり	1.31	-	-	0.06	-	0.06	0.19	-	-	-	0.13

基幹定点(週報)	項目	合計	0歳	1-4	5-9	10-14	15-19	20-24	25-29	30-34	35-39	40-44	
細菌性髄膜炎	全国	報告数	7	1	-	-	-	-	1	-	-	-	
		定点当たり	0.02	0.00	-	-	-	-	0.00	-	-	-	
	全県	報告数	1	-	-	-	-	-	-	-	-	-	
		定点当たり	0.11	-	-	-	-	-	-	-	-	-	
	県域	報告数	-	-	-	-	-	-	-	-	-	-	
		定点当たり	-	-	-	-	-	-	-	-	-	-	
無菌性髄膜炎	全国	報告数	14	1	2	1	-	1	-	1	4	-	3
		定点当たり	0.03	0.00	0.00	0.00	-	0.00	-	0.00	0.01	-	0.01
	全県	報告数	-	-	-	-	-	-	-	-	-	-	-
		定点当たり	-	-	-	-	-	-	-	-	-	-	-
	県域	報告数	-	-	-	-	-	-	-	-	-	-	-
		定点当たり	-	-	-	-	-	-	-	-	-	-	-
マイコプラズマ肺炎	全国	報告数	382	4	125	102	71	12	5	10	13	5	5
		定点当たり	0.82	0.01	0.27	0.22	0.15	0.03	0.01	0.02	0.03	0.01	0.01
	全県	報告数	3	-	-	2	1	-	-	-	-	-	-
		定点当たり	0.33	-	-	0.22	0.11	-	-	-	-	-	-
	県域	報告数	-	-	-	-	-	-	-	-	-	-	-
		定点当たり	-	-	-	-	-	-	-	-	-	-	-
クラミジア肺炎 (オウム病を除く)	全国	報告数	16	-	3	2	4	-	1	1	2	-	-
		定点当たり	0.03	-	0.01	0.00	0.01	-	0.00	0.00	0.00	-	-
	全県	報告数	-	-	-	-	-	-	-	-	-	-	-
		定点当たり	-	-	-	-	-	-	-	-	-	-	-
	県域	報告数	-	-	-	-	-	-	-	-	-	-	-
		定点当たり	-	-	-	-	-	-	-	-	-	-	-

眼科定点	項目	9	10-14	15-19	20-29	30-39	40-49	50-59	60-69	70歳以上	
急性出血性結膜炎	全国	報告数	-	1	-	1	2	3	-	-	1
		定点当たり	-	0.00	-	0.00	0.00	0.00	-	-	0.00
	全県	報告数	-	-	-	-	-	-	-	-	-
		定点当たり	-	-	-	-	-	-	-	-	-
	県域	報告数	-	-	-	-	-	-	-	-	-
		定点当たり	-	-	-	-	-	-	-	-	-
流行性角結膜炎	全国	報告数	4	16	15	52	82	47	35	41	15
		定点当たり	0.01	0.02	0.02	0.08	0.12	0.07	0.05	0.06	0.02
	全県	報告数	-	4	1	4	10	5	1	4	1
		定点当たり	-	0.09	0.02	0.09	0.22	0.11	0.02	0.09	0.02
	県域	報告数	-	2	-	2	5	3	-	2	-
		定点当たり	-	0.13	-	0.13	0.31	0.19	-	0.13	-

基幹定点(週報)	項目	45-49	50-54	55-59	60-64	65-69	70歳以上	
細菌性髄膜炎	全国	報告数	-	-	1	1	2	1
		定点当たり	-	-	0.00	0.00	0.00	0.00
	全県	報告数	-	-	1	-	-	-
		定点当たり	-	-	0.11	-	-	-
	県域	報告数	-	-	-	-	-	-
		定点当たり	-	-	-	-	-	-
無菌性髄膜炎	全国	報告数	1	-	-	-	-	-
		定点当たり	0.00	-	-	-	-	-
	全県	報告数	-	-	-	-	-	-
		定点当たり	-	-	-	-	-	-
	県域	報告数	-	-	-	-	-	-
		定点当たり	-	-	-	-	-	-
マイコプラズマ肺炎	全国	報告数	2	3	4	4	5	12
		定点当たり	0.00	0.01	0.01	0.01	0.01	0.03
	全県	報告数	-	-	-	-	-	-
		定点当たり	-	-	-	-	-	-
	県域	報告数	-	-	-	-	-	-
		定点当たり	-	-	-	-	-	-
クラミジア肺炎 (オウム病を除く)	全国	報告数	-	-	1	-	1	1
		定点当たり	-	-	0.00	-	0.00	0.00
	全県	報告数	-	-	-	-	-	-
		定点当たり	-	-	-	-	-	-
	県域	報告数	-	-	-	-	-	-
		定点当たり	-	-	-	-	-	-

表3 5週前～今週の推移 (その1)
 (全県及び横浜市・川崎市・相模原市を除く県域)

2012年24週(06月11日～06月17日)

疾病名	項目		5週前	4週前	3週前	2週前	1週前	今週
			19週	20週	21週	22週	23週	24週
			(05月07日 ～05月13 日)	(05月14日 ～05月20 日)	(05月21日 ～05月27 日)	(05月28日 ～06月03 日)	(06月04日 ～06月10 日)	(06月11日 ～06月17 日)
インフルエンザ (高病原性鳥インフルエンザを除く)	全県	報告数	135	72	51	34	12	4
		定点当たり	0.42	0.22	0.16	0.11	0.04	0.01
	県域	報告数	58	33	31	19	2	-
		定点当たり	0.51	0.29	0.27	0.17	0.02	-
RSウイルス 感染症	全県	報告数	11	17	16	15	22	13
		定点当たり	0.05	0.08	0.08	0.07	0.11	0.06
	県域	報告数	4	9	11	7	8	5
		定点当たり	0.06	0.13	0.15	0.10	0.11	0.07
咽頭結膜熱	全県	報告数	56	44	77	60	111	96
		定点当たり	0.27	0.21	0.37	0.29	0.55	0.47
	県域	報告数	12	17	34	28	41	35
		定点当たり	0.17	0.24	0.47	0.38	0.56	0.48
A群溶血性レ ンサ球菌咽頭 炎	全県	報告数	296	386	499	476	455	488
		定点当たり	1.44	1.88	2.41	2.30	2.24	2.40
	県域	報告数	122	125	172	120	139	131
		定点当たり	1.69	1.74	2.39	1.64	1.90	1.79
感染性胃腸炎	全県	報告数	1,413	1,454	1,713	1,806	1,629	1,605
		定点当たり	6.86	7.09	8.28	8.72	8.02	7.91
	県域	報告数	443	442	536	613	554	592
		定点当たり	6.15	6.14	7.44	8.40	7.59	8.11
水痘	全県	報告数	360	241	278	273	332	313
		定点当たり	1.75	1.18	1.34	1.32	1.64	1.54
	県域	報告数	140	96	126	109	166	137
		定点当たり	1.94	1.33	1.75	1.49	2.27	1.88
手足口病	全県	報告数	24	15	34	30	24	56
		定点当たり	0.12	0.07	0.16	0.14	0.12	0.28
	県域	報告数	4	6	21	16	14	12
		定点当たり	0.06	0.08	0.29	0.22	0.19	0.16
伝染性紅斑	全県	報告数	35	34	25	41	28	26
		定点当たり	0.17	0.17	0.12	0.20	0.14	0.13
	県域	報告数	12	15	6	13	8	7
		定点当たり	0.17	0.21	0.08	0.18	0.11	0.10
突発性発しん	全県	報告数	161	141	155	179	159	174
		定点当たり	0.78	0.69	0.75	0.86	0.78	0.86
	県域	報告数	56	46	46	57	49	55
		定点当たり	0.78	0.64	0.64	0.78	0.67	0.75

表3 5週前～今週の推移 (その2)
 (全県及び横浜市・川崎市・相模原市を除く県域)

2012年24週(06月11日～06月17日)

疾病名	項目		5週前	4週前	3週前	2週前	1週前	今週
			19週	20週	21週	22週	23週	24週
			(05月07日 ～05月13 日)	(05月14日 ～05月20 日)	(05月21日 ～05月27 日)	(05月28日 ～06月03 日)	(06月04日 ～06月10 日)	(06月11日 ～06月17 日)
百日咳	全県	報告数	3	3	13	6	4	2
		定点当たり	0.01	0.01	0.06	0.03	0.02	0.01
	県域	報告数	2	3	12	6	2	-
		定点当たり	0.03	0.04	0.17	0.08	0.03	-
ヘルパンギーナ	全県	報告数	9	8	18	25	59	59
		定点当たり	0.04	0.04	0.09	0.12	0.29	0.29
	県域	報告数	5	3	1	5	14	13
		定点当たり	0.07	0.04	0.01	0.07	0.19	0.18
流行性耳下腺炎	全県	報告数	87	73	85	81	108	81
		定点当たり	0.42	0.36	0.41	0.39	0.53	0.40
	県域	報告数	44	35	41	38	52	37
		定点当たり	0.61	0.49	0.57	0.52	0.71	0.51
急性出血性結膜炎	全県	報告数	-	1	1	1	3	1
		定点当たり	-	0.02	0.02	0.02	0.07	0.02
	県域	報告数	-	1	1	-	2	-
		定点当たり	-	0.06	0.06	-	0.13	-
流行性角結膜炎	全県	報告数	37	38	44	38	32	43
		定点当たり	0.86	0.84	1.00	0.88	0.71	0.93
	県域	報告数	19	22	21	22	21	21
		定点当たり	1.19	1.38	1.31	1.38	1.31	1.31
細菌性髄膜炎	全県	報告数	-	-	-	-	2	1
		定点当たり	-	-	-	-	0.22	0.11
	県域	報告数	-	-	-	-	-	-
		定点当たり	-	-	-	-	-	-
無菌性髄膜炎	全県	報告数	-	-	-	-	-	-
		定点当たり	-	-	-	-	-	-
	県域	報告数	-	-	-	-	-	-
		定点当たり	-	-	-	-	-	-
マイコプラズマ肺炎	全県	報告数	1	2	-	3	6	3
		定点当たり	0.13	0.22	-	0.38	0.67	0.33
	県域	報告数	1	-	-	3	1	-
		定点当たり	0.25	-	-	0.75	0.25	-
クラミジア肺炎 (オウム病を除く)	全県	報告数	-	-	-	-	-	-
		定点当たり	-	-	-	-	-	-
	県域	報告数	-	-	-	-	-	-
		定点当たり	-	-	-	-	-	-