



神奈川県感染症発生情報（23週報） （6月4日～6月10日）

<http://www.eiken.pref.kanagawa.jp/>

平成24年・23週(6月4日～6月10日)



今週の注目感染症 ～腸管出血性大腸菌感染症～ 神奈川県では、第23週に9例の報告があり、第1週～第23週の累積報告数は26例となっています。腸管出血性大腸菌感染症は、ベロ毒素を産生する腸管出血性大腸菌に感染することで発症し、頻回な水様便や血便、腹痛、おう吐などがみられ、溶血性尿毒症症候群（HUS）や中枢神経合併症を合併して、重症化することもあります。汚染された食品からの経口感染が多いですが、感染者の便を介しても感染します。予防のために、汚染される可能性のある食品は十分に加熱し、調理器具の消毒・殺菌などに注意しましょう。トイレの後、食事の前などは、石鹸と流水で十分な手洗いを心がけましょう。

～風しん～ 神奈川県では、第23週に1例の風しんの報告があり、第1週から第23週までの累積報告数は11例（10歳未満2例、10歳代2例、20歳以上7例）となっています。風しんは、風しんウイルスによる感染症で、春から初夏にかけて多くみられます。感染から14～21日間の潜伏期間ののち、発熱、発疹、リンパ節腫脹などの症状がみられます。基本的には予後良好な疾患ですが、妊娠初期の妊婦さんが風しんウイルスに感染すると、白内障、先天性心疾患、難聴などをもった赤ちゃん（先天性風しん症候群）が生まれることがあるため、注意が必要です。予防するには、風しんワクチンの接種が必要ですが、妊娠中の方は接種することはできません。麻しん・風しんワクチンで、麻しんと風しんを予防することができますので、対象の方は、早めに接種するようにしましょう。

今週の全数把握対象疾患

（当該週の国による集計及び各保健福祉事務所からの報告をもとに期日を決めて集計しているため、集計数が前後することがあります。）

分類	対象疾患	内訳				神奈川県
		県域	横浜市	川崎市	相模原市	
二類	結核	13	20	3	2	38
三類	腸管出血性大腸菌感染症	1	7	1		9
四類	A型肝炎	1				1
五類	アメーバ赤痢		3			3
	風しん		1			1

全数把握対象疾患情報

結核38例：病型は肺結核20例、結核性胸膜炎2例、粟粒結核及び腸結核1例、結核性頸部リンパ節炎1例、無症状病原体保有者14例、年齢群は10歳未満3例、20歳代4例、30歳代7例、40歳代8例、50歳代2例、60歳代2例、70歳代6例、80歳代5例、90歳代1例

腸管出血性大腸菌感染症9例（うち有症状者9例）：年齢群は10歳未満1例、10歳代8例、血清型・毒素型は、O157VT1VT2 8例、O不明VT1VT2 1例、推定感染経路は神奈川県9例

A型肝炎1例：年齢群は40歳代、推定感染経路は経口感染、推定感染地域は日本国内

アメーバ赤痢3例：年齢群は40歳代2例、60歳代1例、病型は腸管アメーバ症1例、腸管外アメーバ症2例、推定感染経路は異性間性的接触2例、経口感染1例、推定感染地域は日本国内1例、神奈川県1例、インド1例

風しん1例：年齢群は20歳代、病型は検査診断例、推定感染地域は愛知県、ワクチン接種歴は不明

今週の定点把握対象疾患

- ・咽頭結膜熱の報告数が、三崎（定点当たり2.00）保健福祉事務所管内で多くなっています。
- ・感染性胃腸炎の報告数が、相模原市（定点当たり13.21）で多くなっています。
- ・水痘の報告数が、厚木（定点当たり5.36）保健福祉事務所管内で多くなっています。
- ・マイコプラズマ肺炎の報告数が、神奈川県（定点当たり0.67）で多くなっています。

神奈川県感染症情報センター

神奈川県衛生研究所 企画情報部 衛生情報課

TEL:0467-83-4400(代表)

FAX:0467-89-5211(企画情報部)

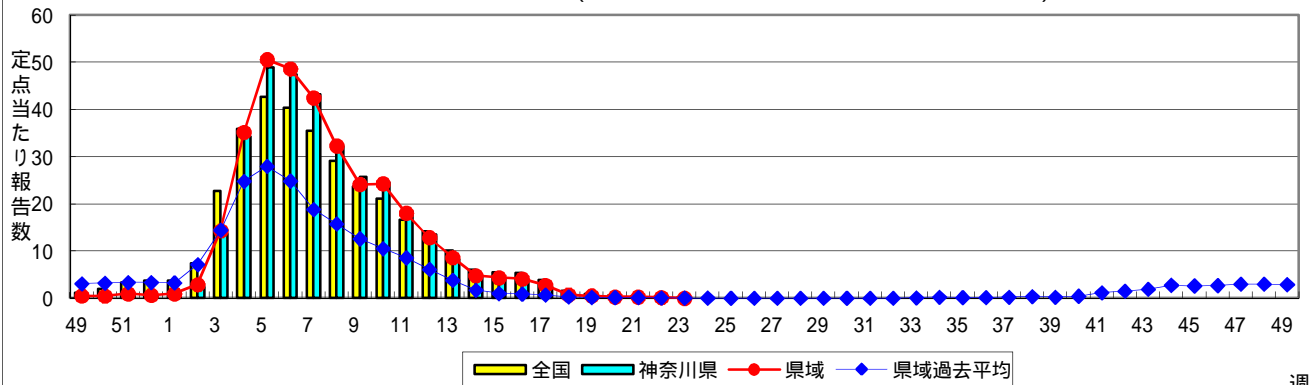
感染症発生動向調査事業は「感染症の予防及び感染症の患者に対する医療に関する法律」によって行われています。

* 県域とは、神奈川県内の市町村のうち横浜市、川崎市、相模原市を除いた地域です。

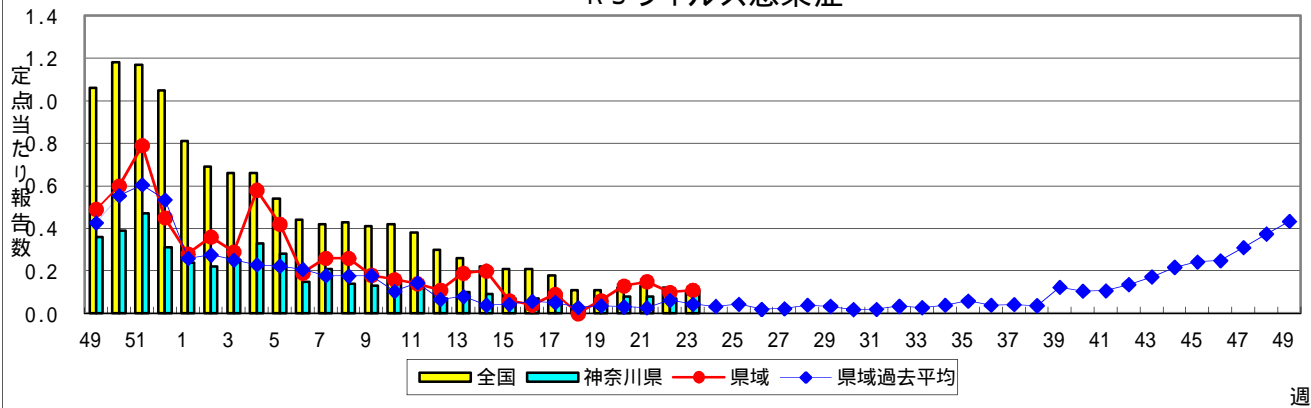
感染症発生動向調査:週報対象疾患の時系列グラフ

疾患名の括弧書きは、一般名称であり、正式名称ではありません。
 神奈川県&県域(横浜市・川崎市・相模原市を除く)のデータです。

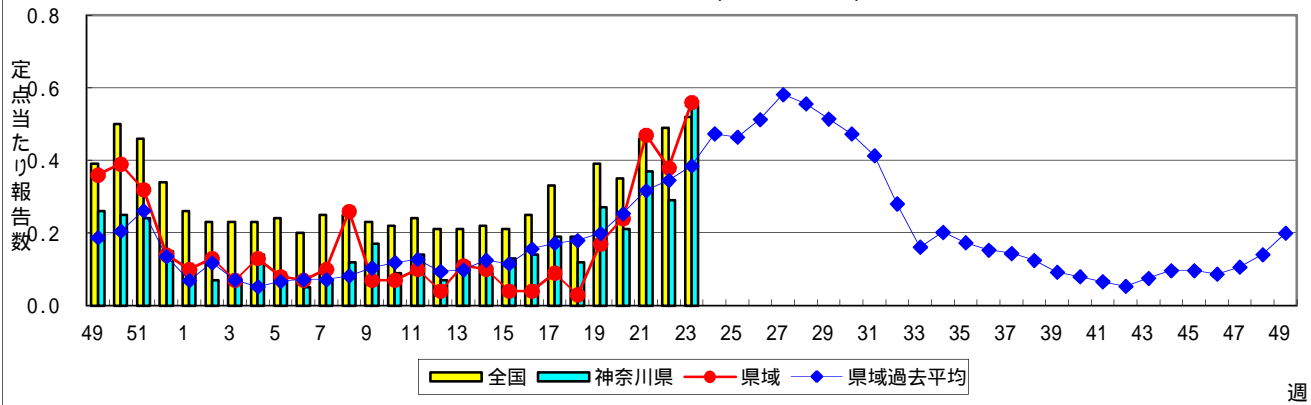
インフルエンザ(高病原性鳥インフルエンザを除く)



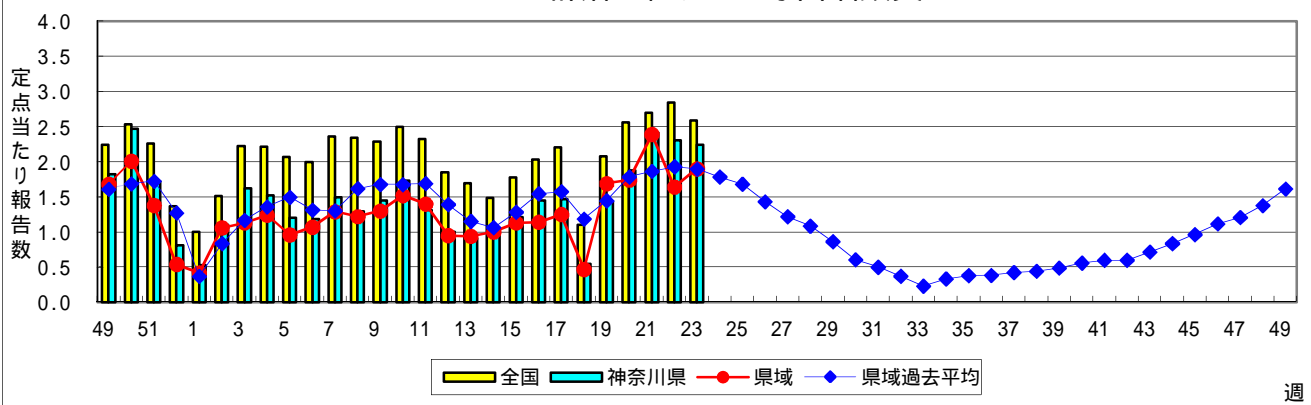
RSウイルス感染症



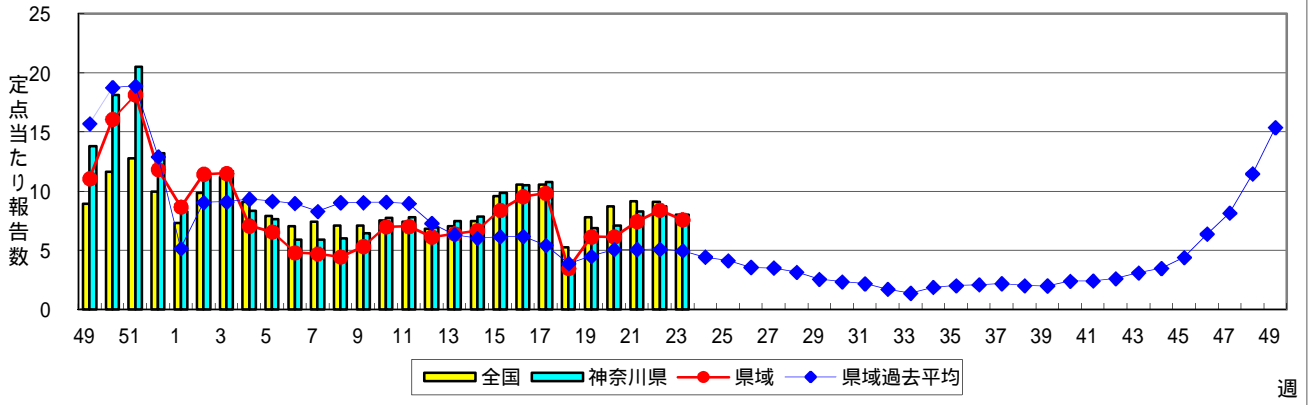
咽頭結膜熱(プール熱)



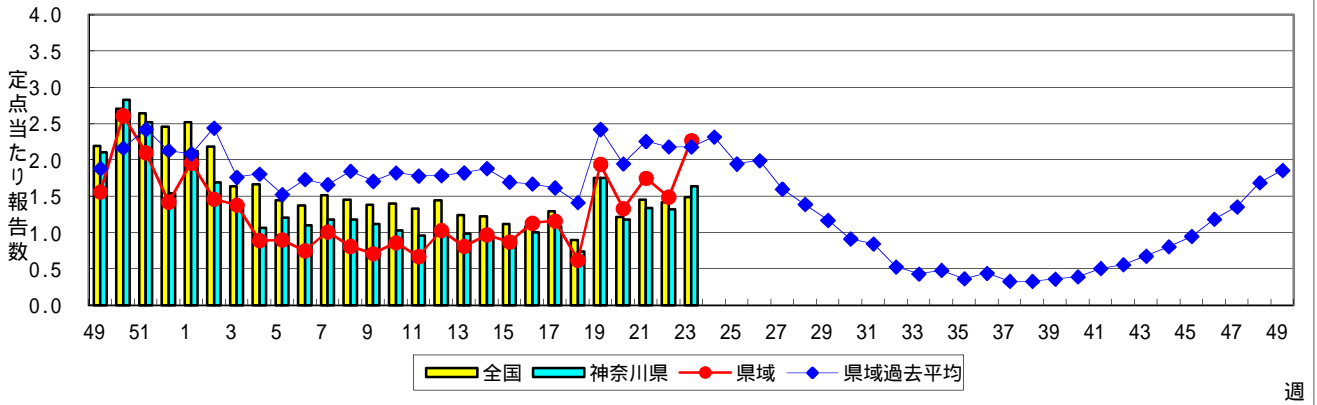
A群溶血性レンサ球菌咽頭炎



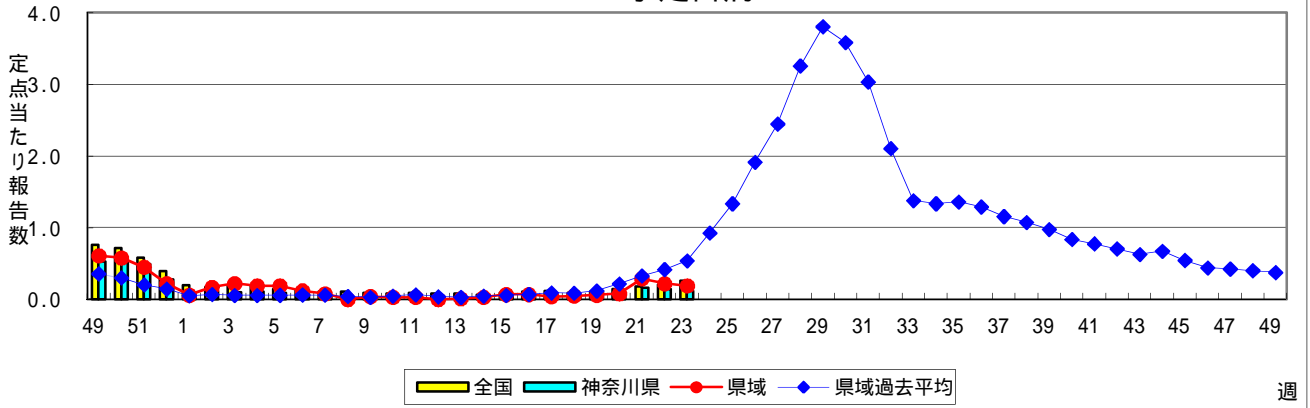
感染性胃腸炎



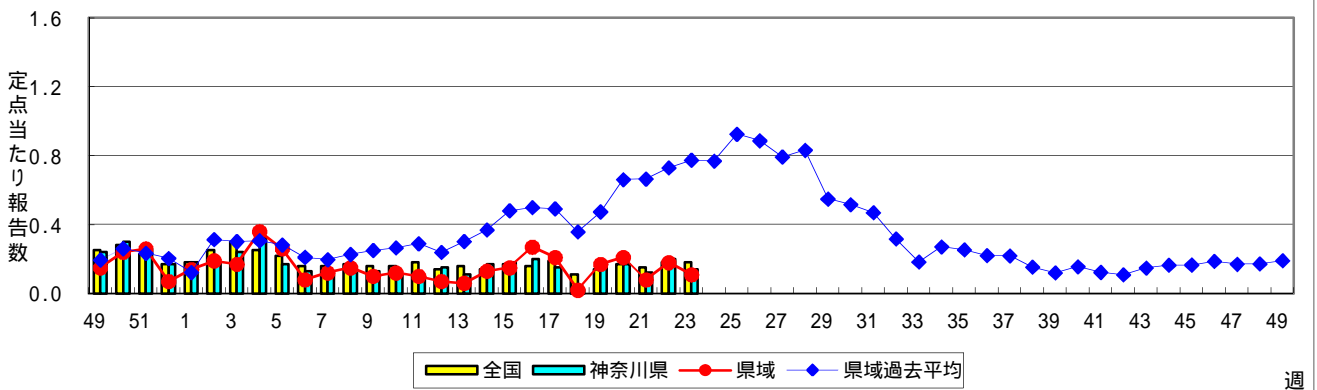
水痘(水ぼうそう)



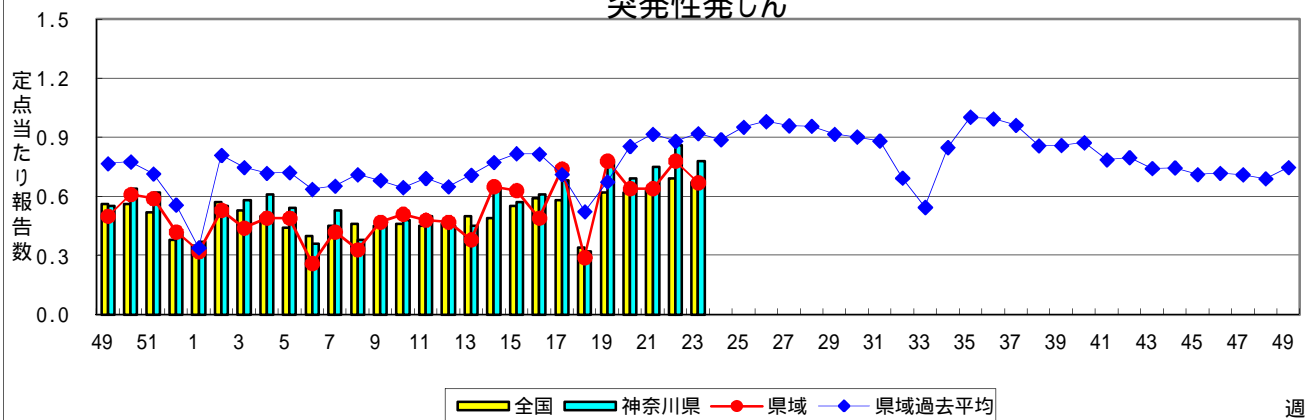
手足口病



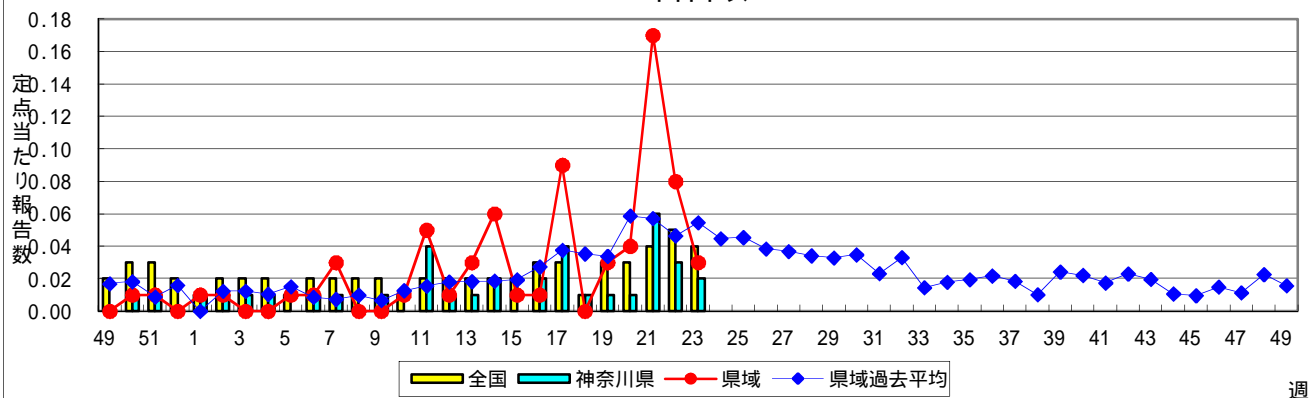
伝染性紅斑(リンゴ病)



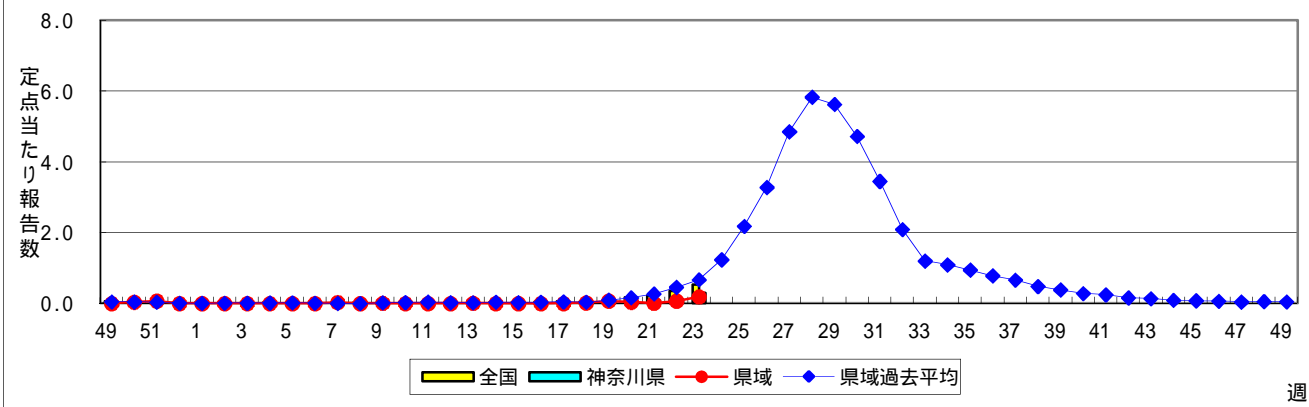
突発性発しん



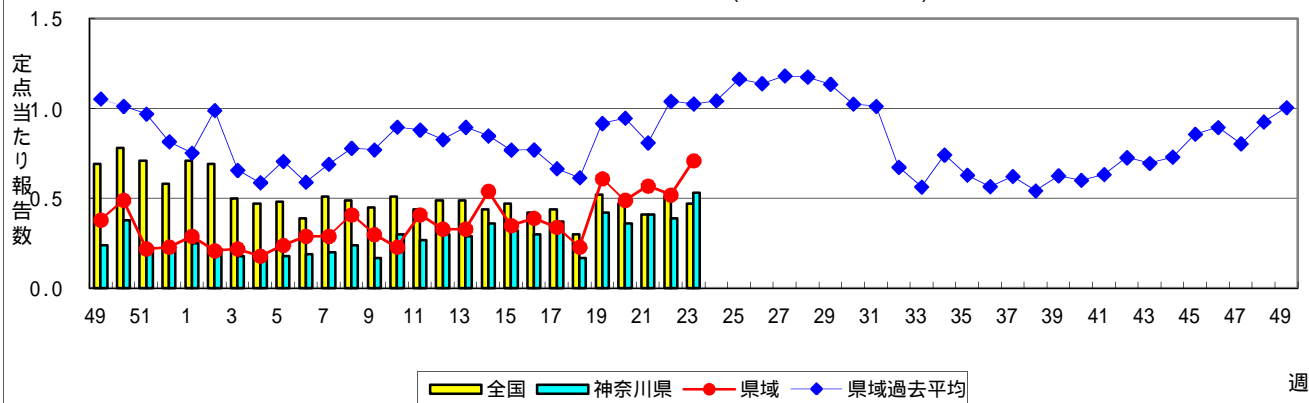
百日咳



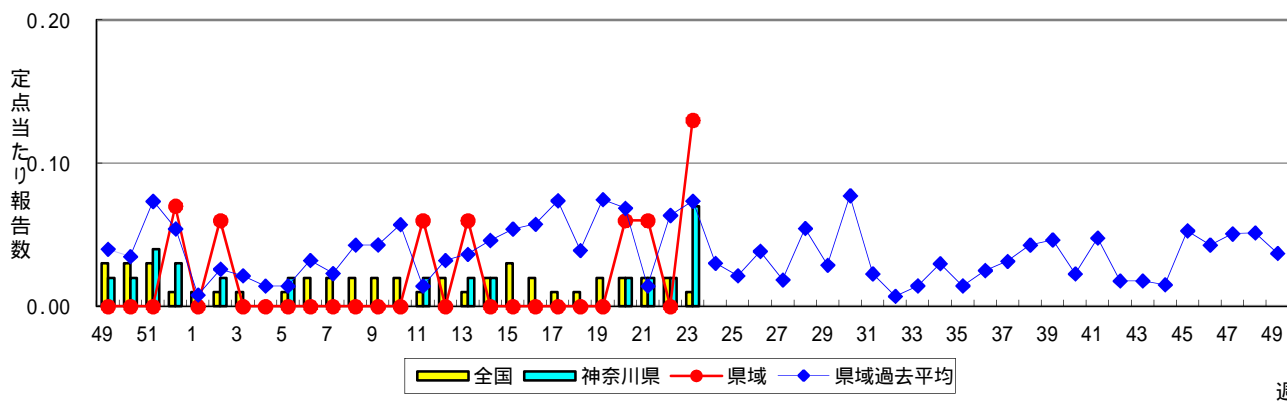
ヘルパンギーナ



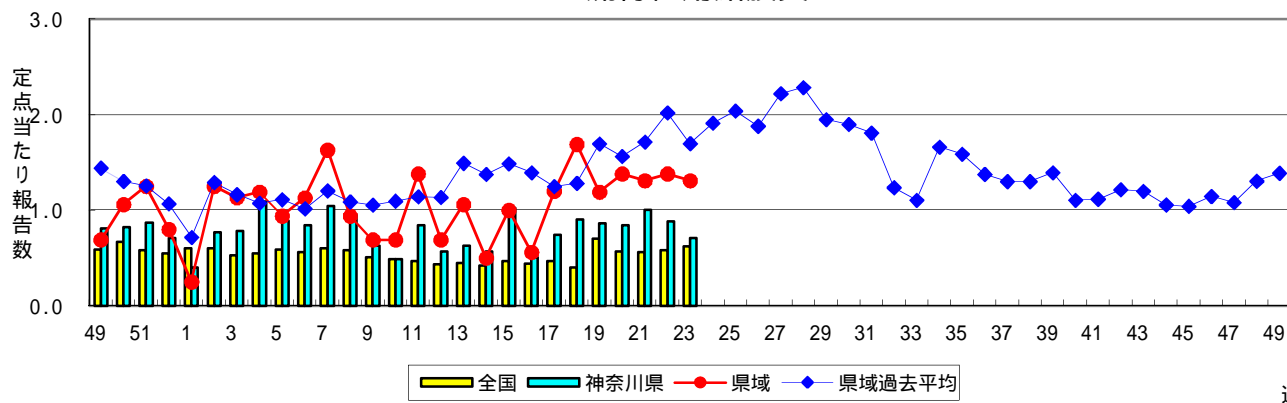
流行性耳下腺炎(おたふくかぜ)



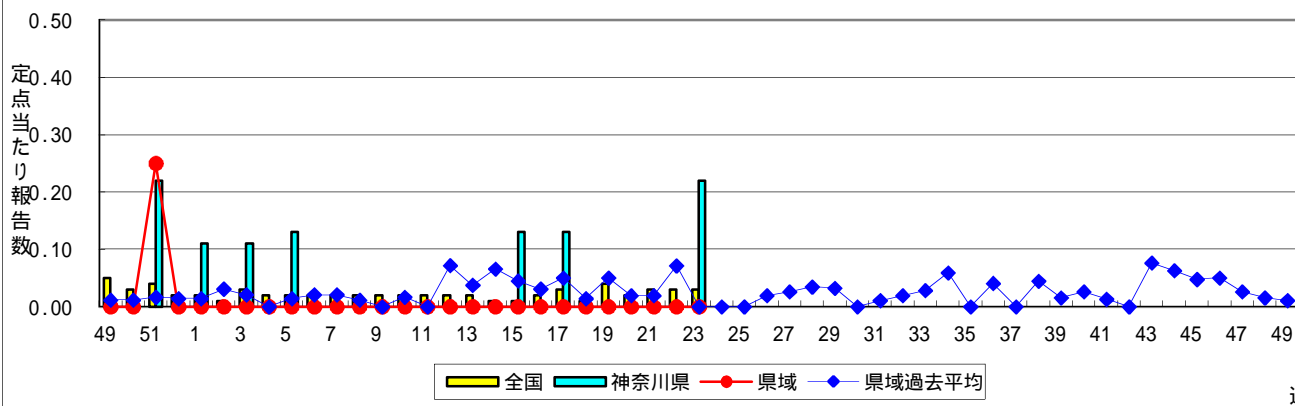
急性出血性結膜炎



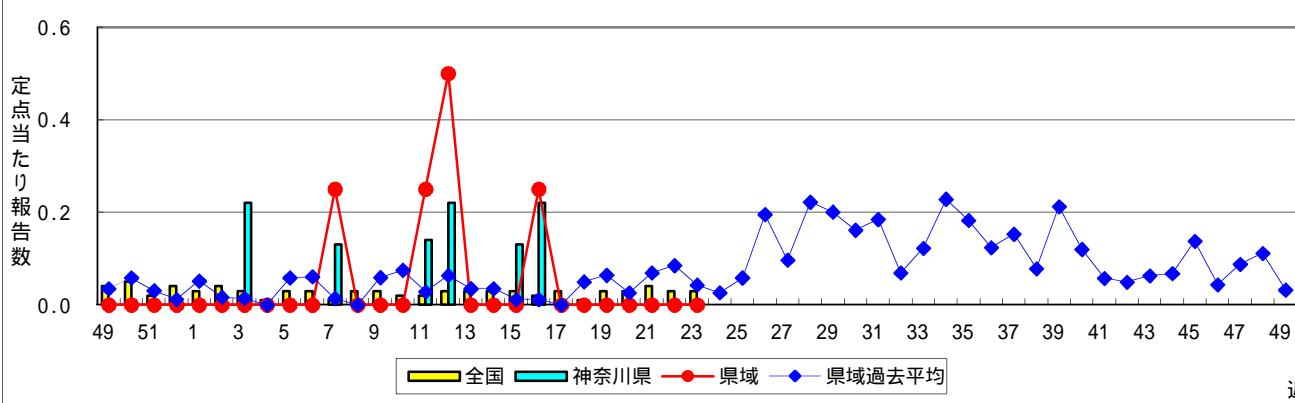
流行性角結膜炎



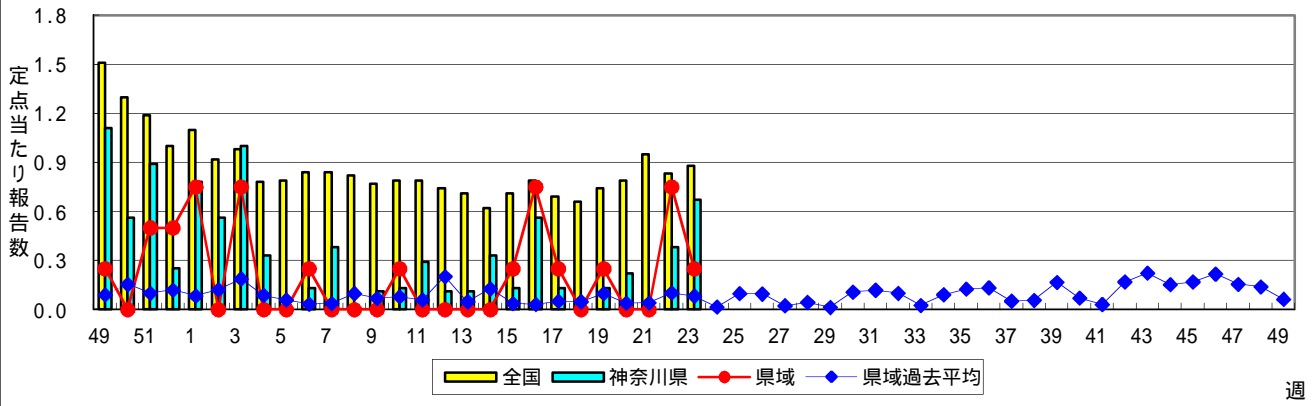
細菌性髄膜炎



無菌性髄膜炎



マイコプラズマ肺炎



クラミジア肺炎(オウム病を除く)

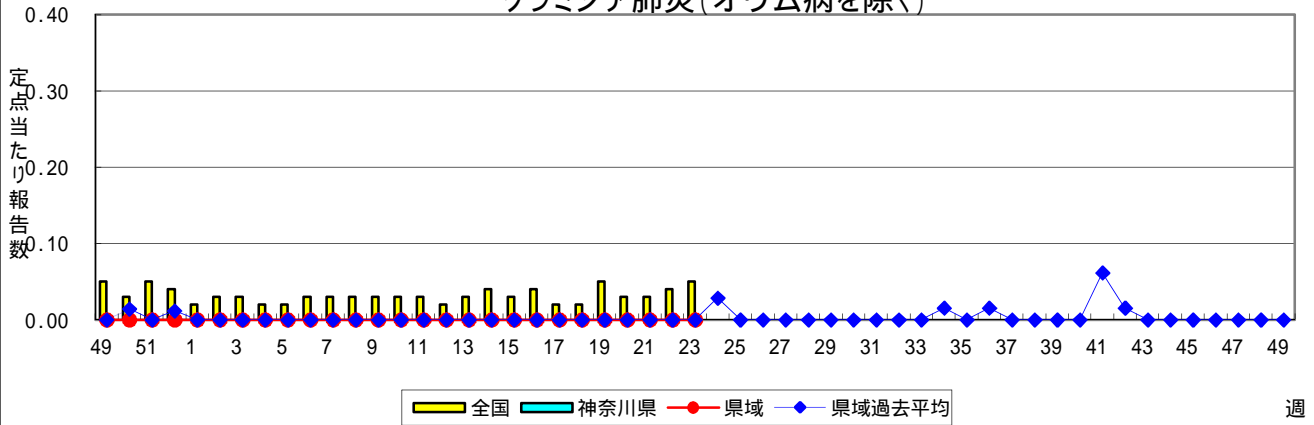


表1 報告数・定点当たり報告数 疾病、政令市・保健所別 (その1)

2012年23週(06月04日～06月10日)

神奈川県	インフルエンザ (高病原性鳥インフルエンザを 除く)		RSウイルス感染症		咽頭結膜熱		A群溶血性レンサ球菌 咽頭炎		感染性胃腸炎	
	報告数	定点当たり	報告数	定点当たり	報告数	定点当たり	報告数	定点当たり	報告数	定点当たり
全県	12	0.04	22	0.11	111	0.55	455	2.24	1,629	8.02
横浜市	5	0.04	6	0.07	52	0.63	193	2.33	545	6.57
川崎市	2	0.04	8	0.24	18	0.55	78	2.36	345	10.45
相模原市	3	0.14	-	-	-	-	45	3.21	185	13.21
県域 (横浜市、川崎市、相模原市を除く)	2	0.02	8	0.11	41	0.56	139	1.90	554	7.59
横須賀市	1	0.07	6	0.67	2	0.22	6	0.67	35	3.89
藤沢市	-	-	-	-	21	2.33	22	2.44	61	6.78
平塚	-	-	-	-	-	-	5	0.71	36	5.14
鎌倉	-	-	2	0.33	-	-	11	1.83	71	11.83
小田原	-	-	-	-	3	0.50	15	2.50	35	5.83
三崎	-	-	-	-	4	2.00	2	1.00	5	2.50
厚木	1	0.06	-	-	6	0.55	33	3.00	121	11.00
足柄上	-	-	-	-	2	0.67	1	0.33	4	1.33
秦野	-	-	-	-	-	-	14	2.33	65	10.83
大和	-	-	-	-	3	0.43	15	2.14	47	6.71
茅ヶ崎	-	-	-	-	-	-	15	2.14	74	10.57

神奈川県	水痘		手足口病		伝染性紅斑		突発性発しん		百日咳	
	報告数	定点当たり	報告数	定点当たり	報告数	定点当たり	報告数	定点当たり	報告数	定点当たり
全県	332	1.64	24	0.12	28	0.14	159	0.78	4	0.02
横浜市	115	1.39	5	0.06	12	0.14	64	0.77	-	-
川崎市	35	1.06	4	0.12	5	0.15	31	0.94	-	-
相模原市	16	1.14	1	0.07	3	0.21	15	1.07	2	0.14
県域 (横浜市、川崎市、相模原市を除く)	166	2.27	14	0.19	8	0.11	49	0.67	2	0.03
横須賀市	5	0.56	1	0.11	-	-	5	0.56	-	-
藤沢市	33	3.67	5	0.56	-	-	6	0.67	-	-
平塚	15	2.14	2	0.29	-	-	2	0.29	-	-
鎌倉	12	2.00	-	-	2	0.33	5	0.83	-	-
小田原	7	1.17	-	-	1	0.17	5	0.83	1	0.17
三崎	-	-	1	0.50	1	0.50	-	-	-	-
厚木	59	5.36	2	0.18	1	0.09	11	1.00	1	0.09
足柄上	-	-	-	-	-	-	1	0.33	-	-
秦野	6	1.00	2	0.33	-	-	3	0.50	-	-
大和	17	2.43	-	-	1	0.14	3	0.43	-	-
茅ヶ崎	12	1.71	1	0.14	2	0.29	8	1.14	-	-

神奈川県	ヘルパンギーナ		流行性耳下腺炎		急性出血性結膜炎		流行性角結膜炎		細菌性髄膜炎	
	報告数	定点当たり	報告数	定点当たり	報告数	定点当たり	報告数	定点当たり	報告数	定点当たり
全県	59	0.29	108	0.53	3	0.07	32	0.71	2	0.22
横浜市	36	0.43	35	0.42	1	1.00	9	0.50	-	-
川崎市	2	0.06	14	0.42	-	-	1	0.14	2	1.00
相模原市	7	0.50	7	0.50	-	-	1	0.25	-	-
県域 (横浜市、川崎市、相模原市を除く)	14	0.19	52	0.71	2	0.13	21	1.31	-	-
横須賀市	1	0.11	14	1.56	2	1.00	7	3.50	-	-
藤沢市	4	0.44	4	0.44	-	-	-	-	-	-
平塚	-	-	-	-	-	-	2	1.00	-	-
鎌倉	4	0.67	1	0.17	-	-	-	-
小田原	2	0.33	1	0.17	-	-	3	3.00
三崎	-	-	-	-
厚木	1	0.09	16	1.45	-	-	8	2.67	-	-
足柄上	-	-	1	0.33
秦野	1	0.17	1	0.17	-	-	1	1.00
大和	1	0.14	14	2.00	-	-	-	-
茅ヶ崎	-	-	-	-	-	-	-	-

表1 報告数・定点当たり報告数 疾病、政令市・保健所別 (その2)

2012年23週(06月04日～06月10日)

神奈川県	無菌性髄膜炎		マイコプラズマ肺炎		クラミジア肺炎 (オウム病を除く)	
	報告数	定点当たり	報告数	定点当たり	報告数	定点当たり
全県	-	-	6	0.67	-	-
横浜市	-	-	5	2.50	-	-
川崎市	-	-	-	-	-	-
相模原市	-	-	-	-	-	-
県域 <small>(横浜、川崎、相模原を除く)</small>	-	-	1	0.25	-	-
横須賀市	-	-	-	-	-	-
藤沢市	-	-	1	1.00	-	-
平塚	-	-	-	-	-	-
鎌倉
小田原
三崎
厚木	-	-	-	-	-	-
足柄上
秦野
大和
茅ヶ崎

表2 報告数・定点当たり報告数、疾病・年齢階級別
(全県及び横浜市・川崎市・相模原市を除く県域) (その1)

2012年23週(06月04日～06月10日)

*表2は、各保健福祉事務所からの最新の報告をもとに作成しているため、国の還元データである表1および表3の数値と一致しないことがあります。

インフルエンザ	定点	項目	合計	～5か月	～11か月	1歳	2	3	4	5	6	7	8	
インフルエンザ (高病原性鳥インフルエンザを除く)	全国	報告数	1,034	3	6	27	28	44	63	77	79	66	76	
		定点当たり	0.21	0.00	0.00	0.01	0.01	0.01	0.01	0.02	0.02	0.01	0.02	
	全県	報告数	12	-	-	-	-	-	-	1	1	1	1	-
		定点当たり	0.04	-	-	-	-	-	-	0.00	0.00	0.00	0.00	-
	県域	報告数	2	-	-	-	-	-	-	-	-	-	-	-
		定点当たり	0.02	-	-	-	-	-	-	-	-	-	-	-

小児科	定点	項目	合計	～5か月	～11か月	1歳	2	3	4	5	6	7	8
RSウイルス感染症	全国	報告数	325	53	89	108	31	26	10	2	1	1	-
		定点当たり	0.10	0.02	0.03	0.03	0.01	0.01	0.00	0.00	0.00	0.00	-
	全県	報告数	22	8	7	3	2	2	-	-	-	-	-
		定点当たり	0.11	0.04	0.03	0.01	0.01	0.01	-	-	-	-	-
	県域	報告数	8	5	2	-	1	-	-	-	-	-	-
		定点当たり	0.11	0.07	0.03	-	0.01	-	-	-	-	-	-
咽頭結膜熱	全国	報告数	1,637	7	101	462	225	267	215	128	76	48	31
		定点当たり	0.52	0.00	0.03	0.15	0.07	0.08	0.07	0.04	0.02	0.02	0.01
	全県	報告数	111	1	12	18	13	18	17	11	6	5	5
		定点当たり	0.55	0.00	0.06	0.09	0.06	0.09	0.08	0.05	0.03	0.02	0.02
	県域	報告数	41	-	6	5	5	4	7	4	4	2	3
		定点当たり	0.56	-	0.08	0.07	0.07	0.05	0.10	0.05	0.05	0.03	0.04
A群溶血性レンサ球菌咽頭炎	全国	報告数	8,174	8	42	248	435	850	1,136	1,207	1,009	889	695
		定点当たり	2.59	0.00	0.01	0.08	0.14	0.27	0.36	0.38	0.32	0.28	0.22
	全県	報告数	455	-	1	9	18	32	63	55	59	60	49
		定点当たり	2.24	-	0.00	0.04	0.09	0.16	0.31	0.27	0.29	0.30	0.24
	県域	報告数	139	-	-	1	6	11	16	18	15	18	21
		定点当たり	1.90	-	-	0.01	0.08	0.15	0.22	0.25	0.21	0.25	0.29
感染性胃腸炎	全国	報告数	25,192	233	1,569	3,317	2,625	2,935	2,865	2,351	1,640	1,376	1,139
		定点当たり	8.00	0.07	0.50	1.05	0.83	0.93	0.91	0.75	0.52	0.44	0.36
	全県	報告数	1,629	8	103	193	176	177	193	182	103	121	61
		定点当たり	8.02	0.04	0.51	0.95	0.87	0.87	0.95	0.90	0.51	0.60	0.30
	県域	報告数	554	3	20	48	53	64	70	68	37	43	31
		定点当たり	7.59	0.04	0.27	0.66	0.73	0.88	0.96	0.93	0.51	0.59	0.42
水痘	全国	報告数	4,679	68	238	699	750	870	722	578	282	192	106
		定点当たり	1.49	0.02	0.08	0.22	0.24	0.28	0.23	0.18	0.09	0.06	0.03
	全県	報告数	332	4	13	37	45	47	63	49	26	23	11
		定点当たり	1.64	0.02	0.06	0.18	0.22	0.23	0.31	0.24	0.13	0.11	0.05
	県域	報告数	166	1	6	19	22	26	42	19	16	7	4
		定点当たり	2.27	0.01	0.08	0.26	0.30	0.36	0.58	0.26	0.22	0.10	0.05

インフルエンザ	定点	項目	9	10-14	15-19	20-29	30-39	40-49	50-59	60-69	70-79	80歳以上
インフルエンザ (高病原性鳥インフルエンザを除く)	全国	報告数	57	220	80	39	53	43	23	28	14	8
		定点当たり	0.01	0.04	0.02	0.01	0.01	0.01	0.00	0.01	0.00	0.00
	全県	報告数	-	1	1	3	2	-	1	-	-	-
		定点当たり	-	0.00	0.00	0.01	0.01	-	0.00	-	-	-
	県域	報告数	-	-	1	-	-	-	1	-	-	-
		定点当たり	-	-	0.01	-	-	-	0.01	-	-	-

小児科	定点	項目	9	10-14	15-19	20歳以上
RSウイルス感染症	全国	報告数	-	2	-	2
		定点当たり	-	0.00	-	0.00
	全県	報告数	-	-	-	-
		定点当たり	-	-	-	-
	県域	報告数	-	-	-	-
		定点当たり	-	-	-	-
咽頭結膜熱	全国	報告数	23	29	3	22
		定点当たり	0.01	0.01	0.00	0.01
	全県	報告数	1	1	-	3
		定点当たり	0.00	0.00	-	0.01
	県域	報告数	1	-	-	-
		定点当たり	0.01	-	-	-
A群溶血性レンサ球菌咽頭炎	全国	報告数	449	799	65	342
		定点当たり	0.14	0.25	0.02	0.11
	全県	報告数	36	52	2	19
		定点当たり	0.18	0.26	0.01	0.09
	県域	報告数	14	13	-	6
		定点当たり	0.19	0.18	-	0.08
感染性胃腸炎	全国	報告数	940	2,016	364	1,822
		定点当たり	0.30	0.64	0.12	0.58
	全県	報告数	47	111	25	129
		定点当たり	0.23	0.55	0.12	0.64
	県域	報告数	18	49	8	42
		定点当たり	0.25	0.67	0.11	0.58
水痘	全国	報告数	56	95	6	17
		定点当たり	0.02	0.03	0.00	0.01
	全県	報告数	9	5	-	-
		定点当たり	0.04	0.02	-	-
	県域	報告数	2	2	-	-
		定点当たり	0.03	0.03	-	-

表2 報告数・定点当たり報告数、疾病・年齢階級別
(全県及び横浜市・川崎市・相模原市を除く県域) (その2)

2012年23週(06月04日～06月10日)

*表2は、各保健福祉事務所からの最新の報告をもとに作成しているため、国の還元データである表1および表3の数値と一致しないことがあります。

小児科定点	項目	合計	～5か月	～11か月	1歳
手足口病	全国	報告数 811	5	41	212
		定点当たり 0.26	0.00	0.01	0.07
	全県	報告数 24	-	1	4
		定点当たり 0.12	-	0.00	0.02
	県域	報告数 14	-	-	1
		定点当たり 0.19	-	-	0.01
伝染性紅斑	全国	報告数 579	-	17	49
		定点当たり 0.18	-	0.01	0.02
	全県	報告数 28	-	1	2
		定点当たり 0.14	-	0.00	0.01
	県域	報告数 8	-	-	1
		定点当たり 0.11	-	-	0.01
突発性発しん	全国	報告数 2,102	48	931	955
		定点当たり 0.67	0.02	0.30	0.30
	全県	報告数 159	1	72	68
		定点当たり 0.78	0.00	0.35	0.33
	県域	報告数 49	-	22	22
		定点当たり 0.67	-	0.30	0.30
百日咳	全国	報告数 130	13	2	7
		定点当たり 0.04	0.00	0.00	0.00
	全県	報告数 4	-	-	-
		定点当たり 0.02	-	-	-
	県域	報告数 2	-	-	-
		定点当たり 0.03	-	-	-
ヘルパンギーナ	全国	報告数 1,705	11	120	519
		定点当たり 0.54	0.00	0.04	0.16
	全県	報告数 59	-	3	21
		定点当たり 0.29	-	0.01	0.10
	県域	報告数 14	-	-	4
		定点当たり 0.19	-	-	0.05
流行性耳下腺炎	全国	報告数 1,485	-	5	57
		定点当たり 0.47	-	0.00	0.02
	全県	報告数 108	-	-	1
		定点当たり 0.53	-	-	0.00
	県域	報告数 52	-	-	1
		定点当たり 0.71	-	-	0.01

小児科定点	項目	2	3	4	5	6	7	8	9	10-14	15-19	20歳以上
手足口病	全国	報告数 156	135	102	66	33	16	12	12	17	2	2
		定点当たり 0.05	0.04	0.03	0.02	0.01	0.01	0.00	0.00	0.01	0.00	0.00
	全県	報告数 4	6	3	-	2	1	-	2	1	-	-
		定点当たり 0.02	0.03	0.01	-	0.01	0.00	-	0.01	0.00	-	-
	県域	報告数 2	5	1	-	2	1	-	1	1	-	-
		定点当たり 0.03	0.07	0.01	-	0.03	0.01	-	0.01	0.01	-	-
伝染性紅斑	全国	報告数 63	58	102	80	66	45	29	17	41	4	8
		定点当たり 0.02	0.02	0.03	0.03	0.02	0.01	0.01	0.01	0.01	0.00	0.00
	全県	報告数 4	3	3	5	3	-	2	2	1	-	-
		定点当たり 0.02	0.01	0.01	0.02	0.01	-	0.01	0.01	0.00	-	-
	県域	報告数 1	1	-	1	1	-	1	1	-	1	-
		定点当たり 0.01	0.01	-	0.01	0.01	-	0.01	0.01	-	0.01	-
突発性発しん	全国	報告数 139	23	2	1	-	3	-	-	-	-	-
		定点当たり 0.04	0.01	0.00	0.00	-	0.00	-	-	-	-	-
	全県	報告数 15	3	-	-	-	-	-	-	-	-	-
		定点当たり 0.07	0.01	-	-	-	-	-	-	-	-	-
	県域	報告数 4	1	-	-	-	-	-	-	-	-	-
		定点当たり 0.05	0.01	-	-	-	-	-	-	-	-	-
百日咳	全国	報告数 4	6	4	2	2	7	6	3	27	14	33
		定点当たり 0.00	0.00	0.00	0.00	0.00	0.00	0.00	0.00	0.01	0.00	0.01
	全県	報告数 1	-	-	-	-	-	-	-	1	1	1
		定点当たり 0.00	-	-	-	-	-	-	-	0.00	0.00	0.00
	県域	報告数 1	-	-	-	-	-	-	-	-	-	1
		定点当たり 0.01	-	-	-	-	-	-	-	-	-	0.01
ヘルパンギーナ	全国	報告数 361	269	186	113	38	32	12	16	19	3	6
		定点当たり 0.11	0.09	0.06	0.04	0.01	0.01	0.00	0.01	0.01	0.00	0.00
	全県	報告数 5	4	9	6	4	-	2	3	1	-	1
		定点当たり 0.02	0.02	0.04	0.03	0.02	-	0.01	0.01	0.00	-	0.00
	県域	報告数 1	1	2	2	-	-	-	2	1	-	1
		定点当たり 0.01	0.01	0.03	0.03	-	-	-	0.03	0.01	-	0.01
流行性耳下腺炎	全国	報告数 107	198	221	275	197	131	110	46	121	5	12
		定点当たり 0.03	0.06	0.07	0.09	0.06	0.04	0.03	0.01	0.04	0.00	0.00
	全県	報告数 4	10	15	25	14	8	7	3	18	-	3
		定点当たり 0.02	0.05	0.07	0.12	0.07	0.04	0.03	0.01	0.09	-	0.01
	県域	報告数 3	3	8	10	8	3	4	2	10	-	-
		定点当たり 0.04	0.04	0.11	0.14	0.11	0.04	0.05	0.03	0.14	-	-

表2 報告数・定点当たり報告数、疾病・年齢階級別
(全県及び横浜市・川崎市・相模原市を除く県域) (その3)

2012年23週(06月04日～06月10日)

*表2は、各保健福祉事務所からの最新の報告をもとに作成しているため、国の還元データである表1および表3の数値と一致しないことがあります。

眼科定点	項目	合計	～5か月	～11か月	1歳	2	3	4	5	6	7	8	
急性出血性結膜炎	全国	報告数	10	-	-	-	-	-	1	1	-	1	
		定点当たり	0.01	-	-	-	-	-	0.00	0.00	-	0.00	
	全県	報告数	3	-	-	-	-	-	1	-	-	1	
		定点当たり	0.07	-	-	-	-	-	0.02	-	-	0.02	
	県域	報告数	2	-	-	-	-	-	1	-	-	1	
		定点当たり	0.13	-	-	-	-	-	0.06	-	-	0.06	
流行性角結膜炎	全国	報告数	419	1	4	10	9	20	9	14	5	3	5
		定点当たり	0.62	0.00	0.01	0.01	0.01	0.03	0.01	0.02	0.01	0.00	0.01
	全県	報告数	32	-	-	1	1	2	1	2	-	-	-
		定点当たり	0.71	-	-	0.02	0.02	0.04	0.02	0.04	-	-	-
	県域	報告数	21	-	-	-	-	2	-	1	-	-	-
		定点当たり	1.31	-	-	-	-	0.13	-	0.06	-	-	-

基幹定点(週報)	項目	合計	0歳	1-4	5-9	10-14	15-19	20-24	25-29	30-34	35-39	40-44	
細菌性髄膜炎	全国	報告数	13	2	-	-	-	1	1	-	1	1	
		定点当たり	0.03	0.00	-	-	-	-	0.00	0.00	-	0.00	0.00
	全県	報告数	2	-	-	-	-	-	1	-	-	-	
		定点当たり	0.22	-	-	-	-	-	0.11	-	-	-	
	県域	報告数	-	-	-	-	-	-	-	-	-	-	
		定点当たり	-	-	-	-	-	-	-	-	-	-	
無菌性髄膜炎	全国	報告数	13	1	1	3	1	-	1	1	1	2	
		定点当たり	0.03	0.00	0.00	0.01	0.00	-	0.00	0.00	0.00	0.00	
	全県	報告数	-	-	-	-	-	-	-	-	-	-	
		定点当たり	-	-	-	-	-	-	-	-	-	-	
	県域	報告数	-	-	-	-	-	-	-	-	-	-	
		定点当たり	-	-	-	-	-	-	-	-	-	-	
マイコプラズマ肺炎	全国	報告数	408	5	115	121	83	14	10	8	11	9	4
		定点当たり	0.88	0.01	0.25	0.26	0.18	0.03	0.02	0.02	0.02	0.02	0.02
	全県	報告数	6	-	2	1	3	-	-	-	-	-	-
		定点当たり	0.67	-	0.22	0.11	0.33	-	-	-	-	-	-
	県域	報告数	1	-	-	1	-	-	-	-	-	-	-
		定点当たり	0.25	-	-	0.25	-	-	-	-	-	-	-
クラミジア肺炎 (オウム病を除く)	全国	報告数	25	-	5	5	5	1	1	-	2	1	2
		定点当たり	0.05	-	0.01	0.01	0.01	0.00	0.00	-	0.00	0.00	0.00
	全県	報告数	-	-	-	-	-	-	-	-	-	-	-
		定点当たり	-	-	-	-	-	-	-	-	-	-	-
	県域	報告数	-	-	-	-	-	-	-	-	-	-	-
		定点当たり	-	-	-	-	-	-	-	-	-	-	-

眼科定点	項目	9	10-14	15-19	20-29	30-39	40-49	50-59	60-69	70歳以上	
急性出血性結膜炎	全国	報告数	2	-	-	1	2	1	-	1	-
		定点当たり	0.00	-	-	0.00	0.00	0.00	-	0.00	-
	全県	報告数	-	-	-	-	-	1	-	-	-
		定点当たり	-	-	-	-	-	0.02	-	-	-
	県域	報告数	-	-	-	-	-	-	-	-	-
		定点当たり	-	-	-	-	-	-	-	-	-
流行性角結膜炎	全国	報告数	4	18	16	66	91	63	36	32	13
		定点当たり	0.01	0.03	0.02	0.10	0.13	0.09	0.05	0.05	0.02
	全県	報告数	-	-	2	5	5	6	4	2	1
		定点当たり	-	-	0.04	0.11	0.11	0.13	0.09	0.04	0.02
	県域	報告数	-	-	1	4	4	5	3	1	-
		定点当たり	-	-	0.06	0.25	0.25	0.31	0.19	0.06	-

基幹定点(週報)	項目	45-49	50-54	55-59	60-64	65-69	70歳以上	
細菌性髄膜炎	全国	報告数	-	-	2	-	2	3
		定点当たり	-	-	0.00	-	0.00	0.01
	全県	報告数	-	-	1	-	-	-
		定点当たり	-	-	0.11	-	-	-
	県域	報告数	-	-	-	-	-	-
		定点当たり	-	-	-	-	-	-
無菌性髄膜炎	全国	報告数	-	-	1	-	-	-
		定点当たり	-	-	0.00	-	-	-
	全県	報告数	-	-	-	-	-	-
		定点当たり	-	-	-	-	-	-
	県域	報告数	-	-	-	-	-	-
		定点当たり	-	-	-	-	-	-
マイコプラズマ肺炎	全国	報告数	1	1	2	4	1	19
		定点当たり	0.00	0.00	0.00	0.01	0.00	0.04
	全県	報告数	-	-	-	-	-	-
		定点当たり	-	-	-	-	-	-
	県域	報告数	-	-	-	-	-	-
		定点当たり	-	-	-	-	-	-
クラミジア肺炎 (オウム病を除く)	全国	報告数	-	-	-	-	-	3
		定点当たり	-	-	-	-	-	0.01
	全県	報告数	-	-	-	-	-	-
		定点当たり	-	-	-	-	-	-
	県域	報告数	-	-	-	-	-	-
		定点当たり	-	-	-	-	-	-

表3 5週前～今週の推移 (その1)
 (全県及び横浜市・川崎市・相模原市を除く県域)

2012年23週(06月04日～06月10日)

疾病名	項目		5週前	4週前	3週前	2週前	1週前	今週
			18週	19週	20週	21週	22週	23週
			(04月30日 ～05月06 日)	(05月07日 ～05月13 日)	(05月14日 ～05月20 日)	(05月21日 ～05月27 日)	(05月28日 ～06月03 日)	(06月04日 ～06月10 日)
インフルエンザ (高病原性鳥インフルエンザを除く)	全県	報告数	184	135	72	51	34	12
		定点当たり	0.62	0.42	0.22	0.16	0.11	0.04
	県域	報告数	77	58	33	31	19	2
		定点当たり	0.73	0.51	0.29	0.27	0.17	0.02
RSウイルス 感染症	全県	報告数	3	11	17	16	15	22
		定点当たり	0.02	0.05	0.08	0.08	0.07	0.11
	県域	報告数	-	4	9	11	7	8
		定点当たり	-	0.06	0.13	0.15	0.10	0.11
咽頭結膜熱	全県	報告数	22	56	44	77	60	111
		定点当たり	0.12	0.27	0.21	0.37	0.29	0.55
	県域	報告数	2	12	17	34	28	41
		定点当たり	0.03	0.17	0.24	0.47	0.38	0.56
A群溶血性レンサ球菌咽頭炎	全県	報告数	102	296	386	499	476	455
		定点当たり	0.55	1.44	1.88	2.41	2.30	2.24
	県域	報告数	31	122	125	172	120	139
		定点当たり	0.47	1.69	1.74	2.39	1.64	1.90
感染性胃腸炎	全県	報告数	764	1,413	1,454	1,713	1,806	1,629
		定点当たり	4.13	6.86	7.09	8.28	8.72	8.02
	県域	報告数	230	443	442	536	613	554
		定点当たり	3.48	6.15	6.14	7.44	8.40	7.59
水痘	全県	報告数	136	360	241	278	273	332
		定点当たり	0.74	1.75	1.18	1.34	1.32	1.64
	県域	報告数	41	140	96	126	109	166
		定点当たり	0.62	1.94	1.33	1.75	1.49	2.27
手足口病	全県	報告数	6	24	15	34	30	24
		定点当たり	0.03	0.12	0.07	0.16	0.14	0.12
	県域	報告数	3	4	6	21	16	14
		定点当たり	0.05	0.06	0.08	0.29	0.22	0.19
伝染性紅斑	全県	報告数	4	35	34	25	41	28
		定点当たり	0.02	0.17	0.17	0.12	0.20	0.14
	県域	報告数	1	12	15	6	13	8
		定点当たり	0.02	0.17	0.21	0.08	0.18	0.11
突発性発しん	全県	報告数	60	161	141	155	179	159
		定点当たり	0.32	0.78	0.69	0.75	0.86	0.78
	県域	報告数	19	56	46	46	57	49
		定点当たり	0.29	0.78	0.64	0.64	0.78	0.67

表3 5週前～今週の推移 (その2)
 (全県及び横浜市・川崎市・相模原市を除く県域)

2012年23週(06月04日～06月10日)

疾病名	項目		5週前	4週前	3週前	2週前	1週前	今週
			18週	19週	20週	21週	22週	23週
			(04月30日 ～05月06 日)	(05月07日 ～05月13 日)	(05月14日 ～05月20 日)	(05月21日 ～05月27 日)	(05月28日 ～06月03 日)	(06月04日 ～06月10 日)
百日咳	全県	報告数	1	3	3	13	6	4
		定点当たり	0.01	0.01	0.01	0.06	0.03	0.02
	県域	報告数	-	2	3	12	6	2
		定点当たり	-	0.03	0.04	0.17	0.08	0.03
ヘルパンギーナ	全県	報告数	1	9	8	18	25	59
		定点当たり	0.01	0.04	0.04	0.09	0.12	0.29
	県域	報告数	1	5	3	1	5	14
		定点当たり	0.02	0.07	0.04	0.01	0.07	0.19
流行性耳下腺炎	全県	報告数	32	87	73	85	81	108
		定点当たり	0.17	0.42	0.36	0.41	0.39	0.53
	県域	報告数	15	44	35	41	38	52
		定点当たり	0.23	0.61	0.49	0.57	0.52	0.71
急性出血性結膜炎	全県	報告数	-	-	1	1	1	3
		定点当たり	-	-	0.02	0.02	0.02	0.07
	県域	報告数	-	-	1	1	-	2
		定点当たり	-	-	0.06	0.06	-	0.13
流行性角結膜炎	全県	報告数	37	37	38	44	38	32
		定点当たり	0.90	0.86	0.84	1.00	0.88	0.71
	県域	報告数	27	19	22	21	22	21
		定点当たり	1.69	1.19	1.38	1.31	1.38	1.31
細菌性髄膜炎	全県	報告数	-	-	-	-	-	2
		定点当たり	-	-	-	-	-	0.22
	県域	報告数	-	-	-	-	-	-
		定点当たり	-	-	-	-	-	-
無菌性髄膜炎	全県	報告数	-	-	-	-	-	-
		定点当たり	-	-	-	-	-	-
	県域	報告数	-	-	-	-	-	-
		定点当たり	-	-	-	-	-	-
マイコプラズマ肺炎	全県	報告数	-	1	2	-	3	6
		定点当たり	-	0.13	0.22	-	0.38	0.67
	県域	報告数	-	1	-	-	3	1
		定点当たり	-	0.25	-	-	0.75	0.25
クラミジア肺炎 (オウム病を除く)	全県	報告数	-	-	-	-	-	-
		定点当たり	-	-	-	-	-	-
	県域	報告数	-	-	-	-	-	-
		定点当たり	-	-	-	-	-	-