



# 神奈川県感染症発生情報 (22週報)

## (5月28日～6月3日)

<http://www.eiken.pref.kanagawa.jp/>

平成24年・22週(5月28日～6月3日)



### 今週の注目感染症 ～感染性胃腸炎～

第22週の感染性胃腸炎の定点当たり報告数は8.72で、前週(定点当たり報告数8.28)より増加しています。例年の同時期の定点当たり報告数と比較して、多くなっています。感染性胃腸炎は、いろいろな原因により発熱、下痢、悪心、嘔吐、腹痛などがみられ、ウイルス等がついた手や食べ物を介して感染します。予防のために外出後やトイレのあと、食事前などには、ていねいに手を洗いましょう。調理器具等は十分に洗浄、消毒をおこなしましょう。

### ～風しん～

神奈川県では、第22週に4例の風しんの報告があり、第1週から第22週までの累積報告数は10例(10歳未満2例、10歳代2例、20歳以上6例)となっています。風しんは、風しんウイルスによる感染症で、春から初夏にかけて多くみられます。感染から14～21日間の潜伏期間ののち、発熱、発疹、リンパ節腫脹などの症状がみられます。基本的には予後良好な疾患ですが、妊娠初期の妊婦さんが風しんウイルスに感染すると、白内障、先天性心疾患、難聴などをもった赤ちゃん(先天性風しん症候群)が生まれることがあるため、注意が必要です。予防するには、風しんワクチンの接種が必要ですが、妊娠中の方は接種することはできません。麻しん・風しんワクチンで、麻しんと風しんを予防することができますので、対象の方は、早めに接種するようにしましょう。

### 今週の全数把握対象疾患

(当該週の国による集計及び各保健福祉事務所からの報告をもとに期日を決めて集計しているため、集計数が前後することがあります。)

分類	対象疾患	内訳				神奈川県
		県域	横浜市	川崎市	相模原市	
二類	結核	9	12	10	2	33
四類	レジオネラ症		3			3
五類	アメーバ赤痢		1			1
	後天性免疫不全症候群		1			1
	風しん	3	1			4
	麻しん	1				1

### 全数把握対象疾患情報

結核33例：病型は肺結核16例、結核性胸膜炎1例、粟粒結核1例、頸部リンパ節結核1例、結核性リンパ節炎1例、結核性胸腹膜炎1例、無症状病原体保有者12例、年齢群は10歳未満1例、10歳代2例、20歳代6例、30歳代4例、40歳代4例、50歳代5例、60歳代3例、70歳代3例、80歳代4例、90歳代1例

レジオネラ症3例：病型はポンティアック型2例、肺炎型1例、年齢群は60歳代1例、70歳代1例、80歳代1例、推定感染地域は神奈川県3例

アメーバ赤痢1例：病型は腸管アメーバ症、年齢群は50歳代、推定感染経路は不明、推定感染地域は日本国内または国外

後天性免疫不全症候群1例：年齢群は30歳代、病型はAIDS、感染経路は異性間性的接触、感染地域は不明

風しん4例：年齢群は10歳代1例、20歳代1例、30歳代1例、40歳代1例、病型は臨床診断例3例、検査診断例1例、推定感染地域は神奈川県3例、東京都1例、ワクチン接種歴は不明3例、なし1例

麻しん1例：年齢群は20歳代、病型は臨床診断例、推定感染地域は神奈川県、ワクチン接種歴は不明

### 今週の定点把握対象疾患

- ・咽頭結膜熱の報告数が、三崎(定点当たり3.00)保健福祉事務所管内で多くなっています。
- ・感染性胃腸炎の報告数が、厚木(定点当たり14.36)、鎌倉(定点当たり12.67)保健福祉事務所管内で多くなっています。
- ・流行性角結膜炎の報告数が、厚木(定点当たり4.67)保健福祉事務所管内で多くなっています。

### 神奈川県感染症情報センター

神奈川県衛生研究所 企画情報部 衛生情報課

TEL:0467-83-4400(代表)

FAX:0467-89-5211(企画情報部)

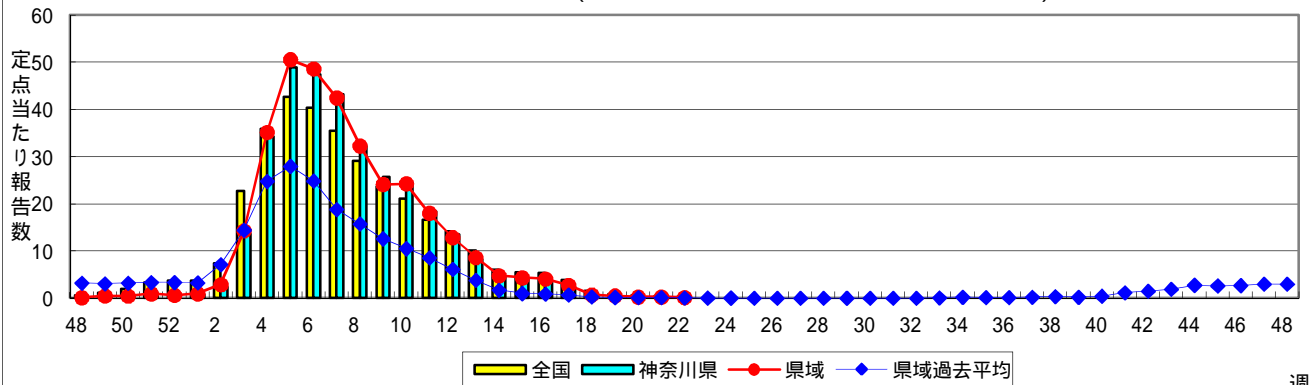
感染症発生動向調査事業は「感染症の予防及び感染症の患者に対する医療に関する法律」によって行われています。

\* 県域とは、神奈川県内の市町村のうち横浜市、川崎市、相模原市を除いた地域です。

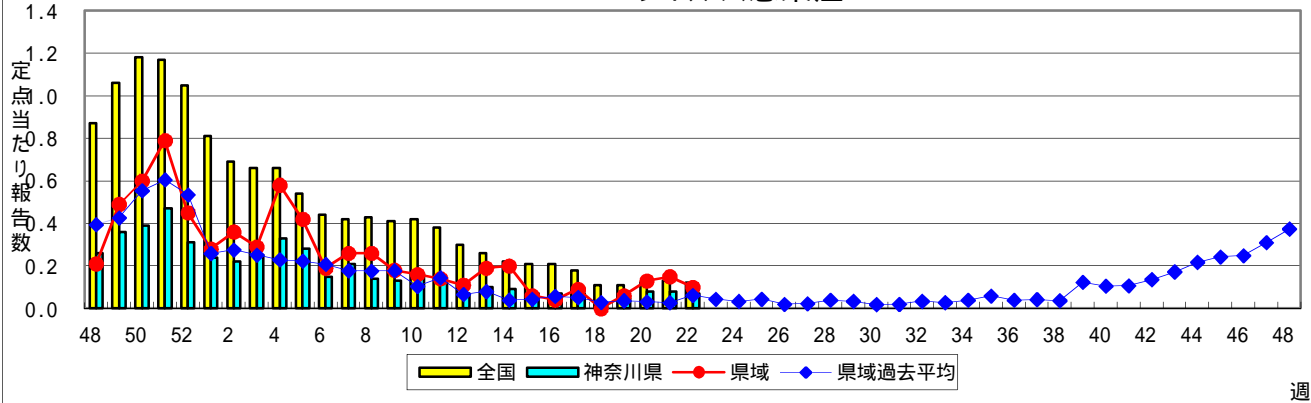
# 感染症発生動向調査:週報対象疾患の時系列グラフ

疾患名の括弧書きは、一般名称であり、正式名称ではありません。  
 神奈川県&県域(横浜市・川崎市・相模原市を除く)のデータです。

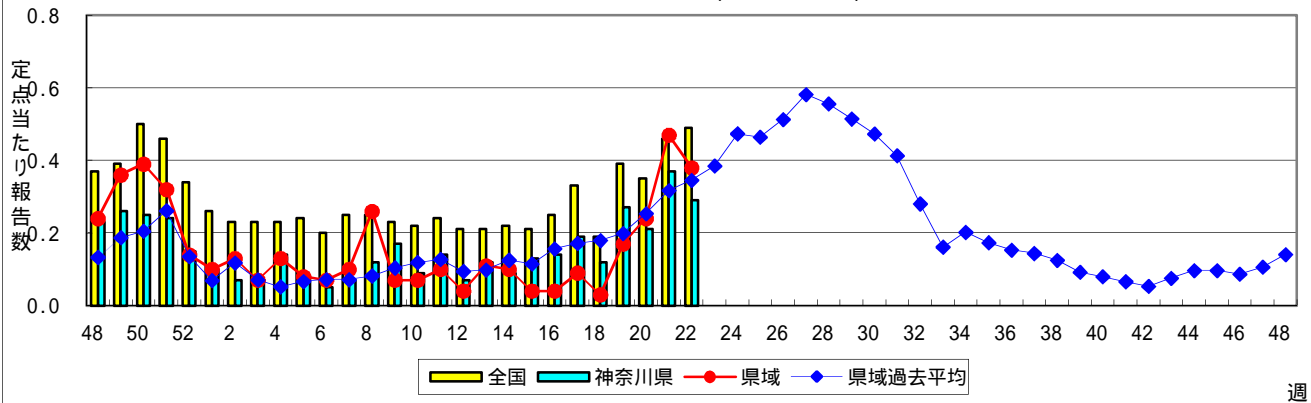
## インフルエンザ(高病原性鳥インフルエンザを除く)



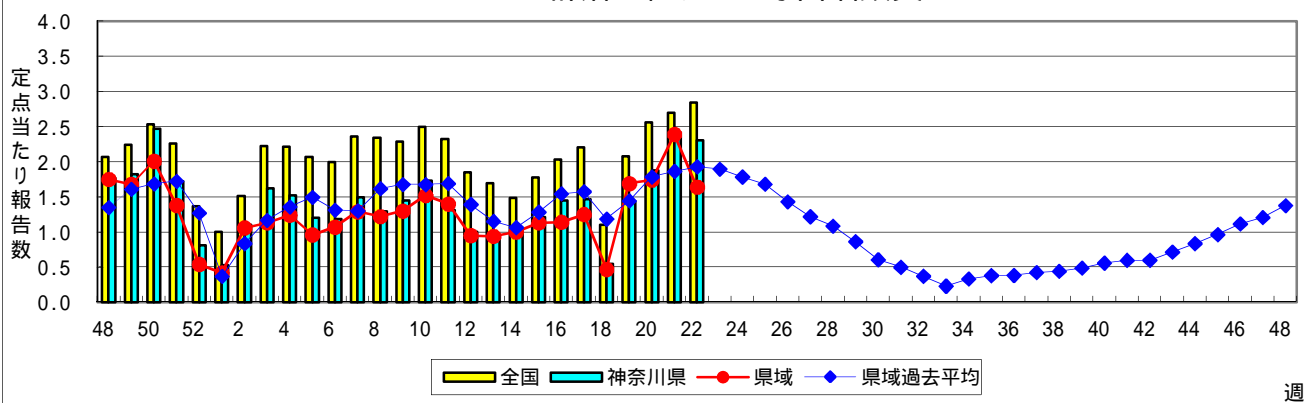
## RSウイルス感染症



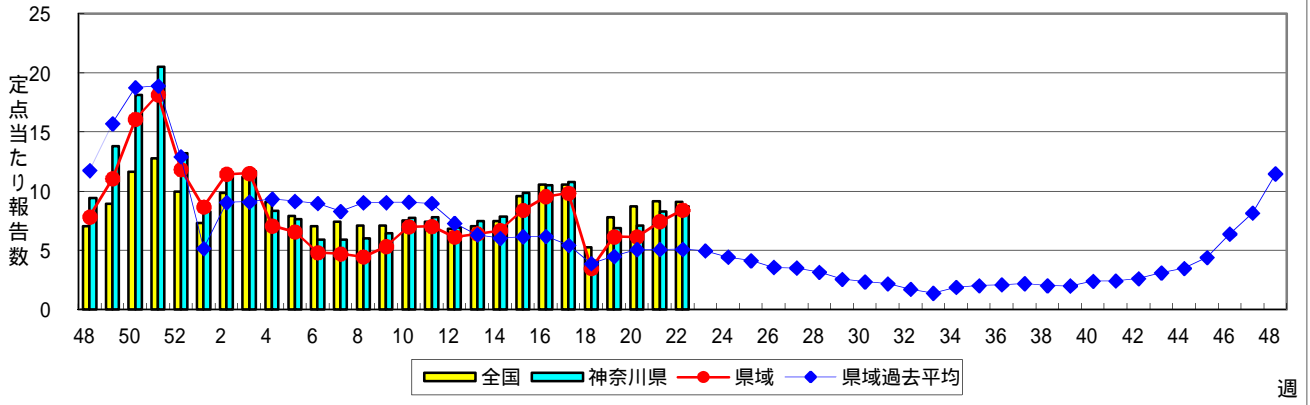
## 咽頭結膜熱(プール熱)



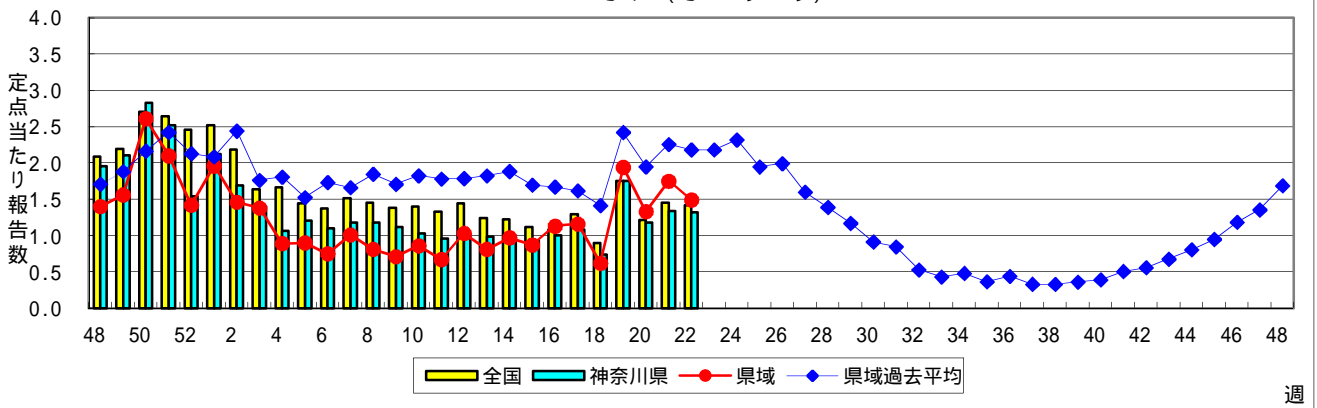
## A群溶血性レンサ球菌咽頭炎



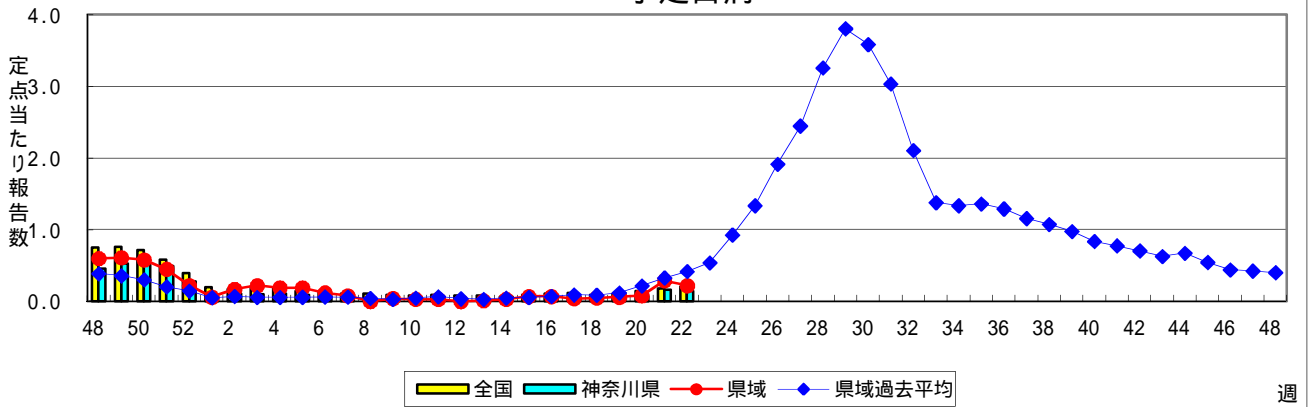
### 感染性胃腸炎



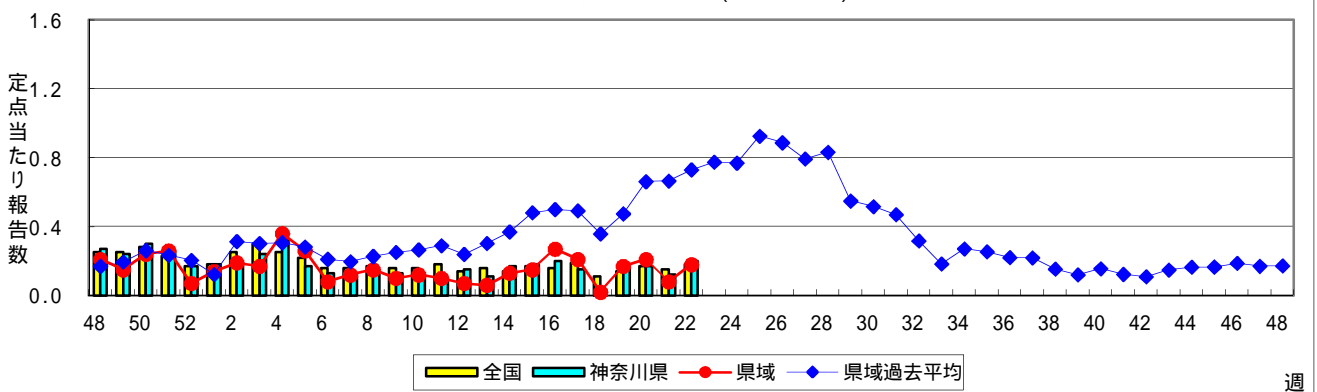
### 水痘(水ぼうそう)



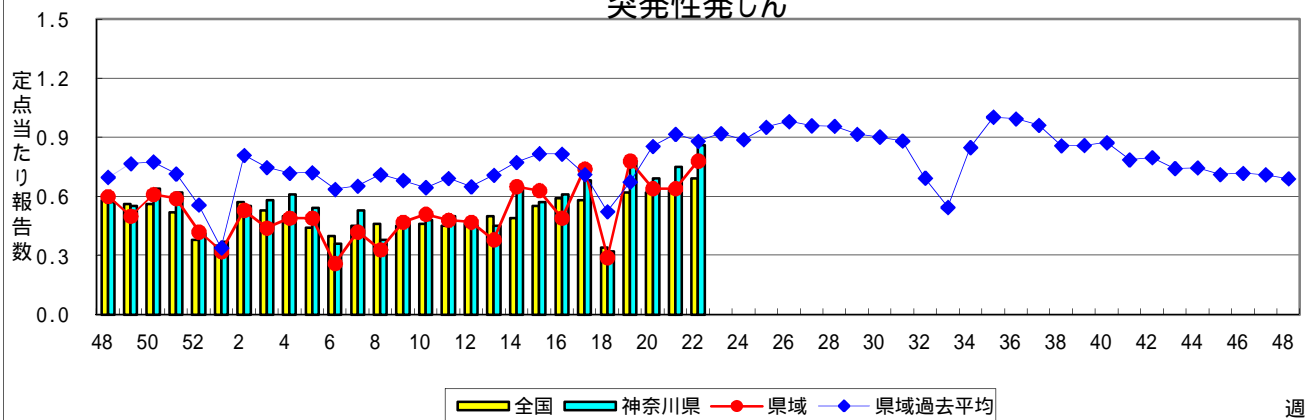
### 手足口病



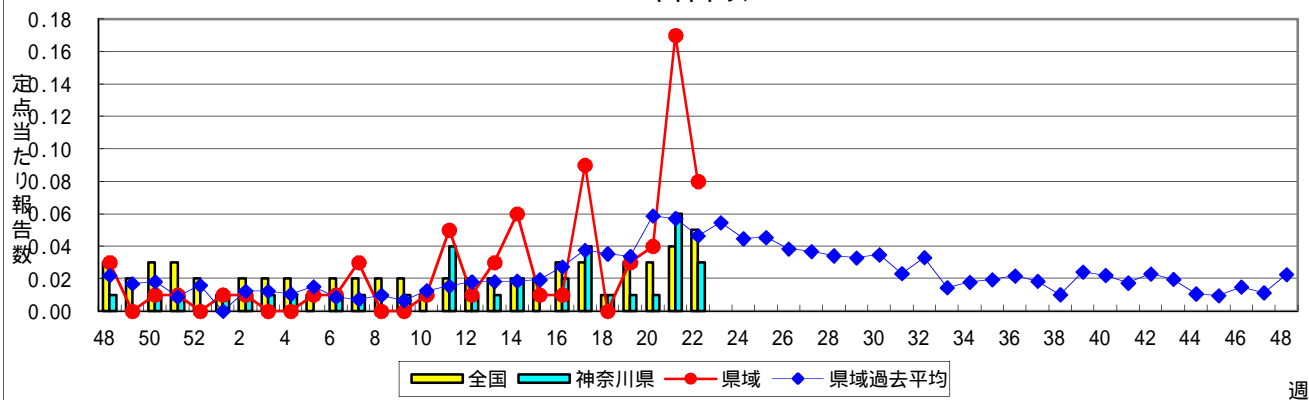
### 伝染性紅斑(リンゴ病)



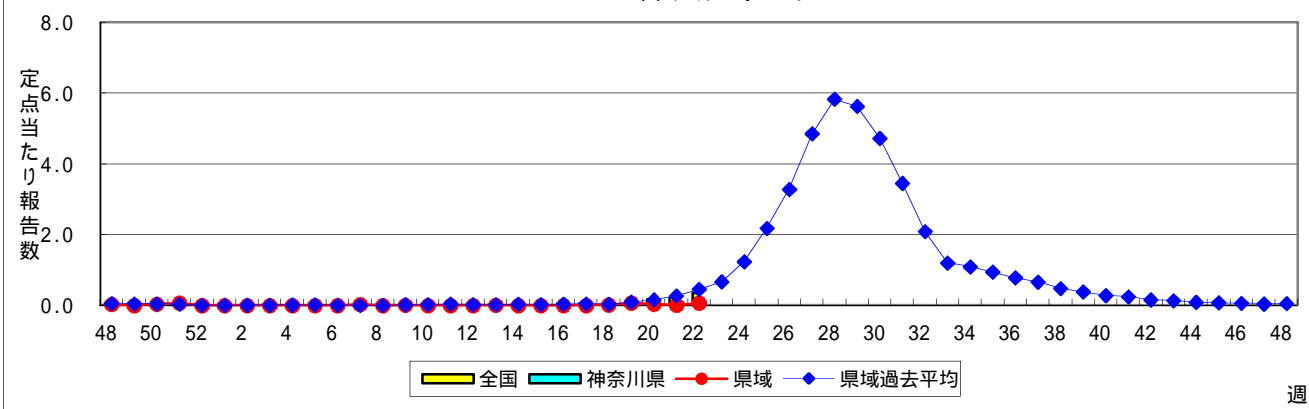
### 突発性発しん



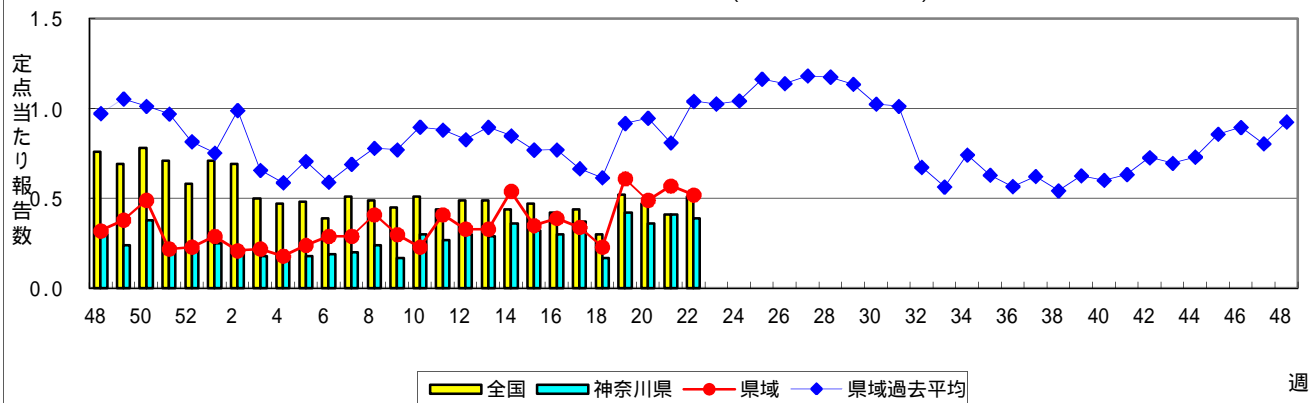
### 百日咳



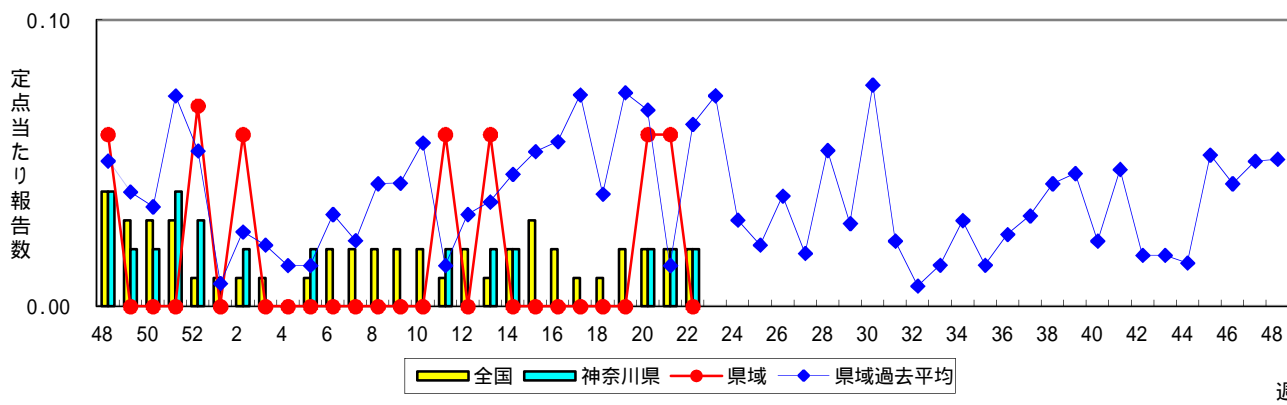
### ヘルパンギーナ



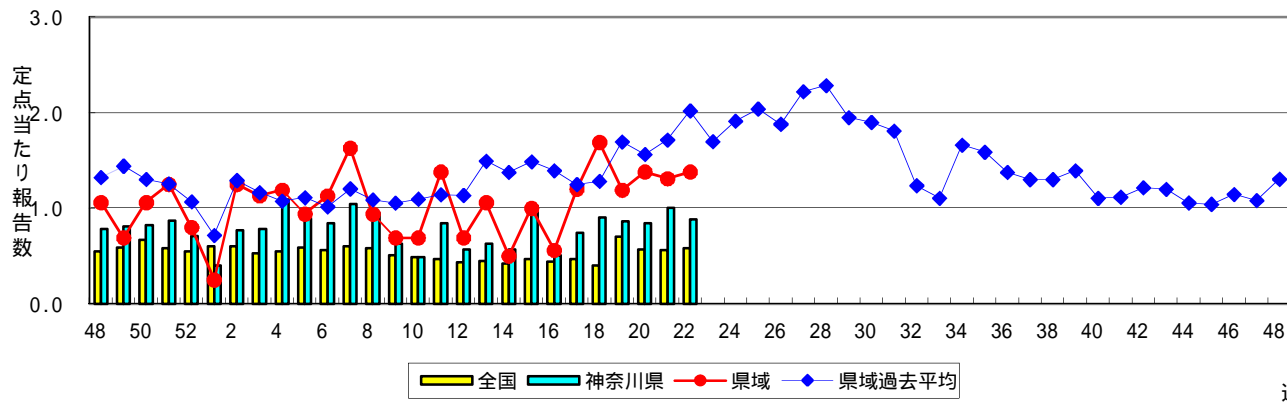
### 流行性耳下腺炎(おたふくかぜ)



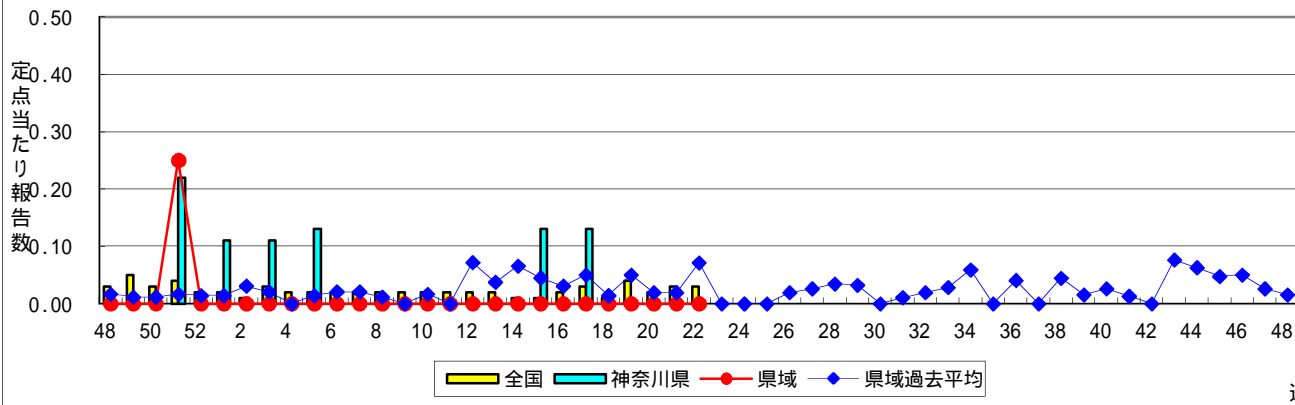
### 急性出血性結膜炎



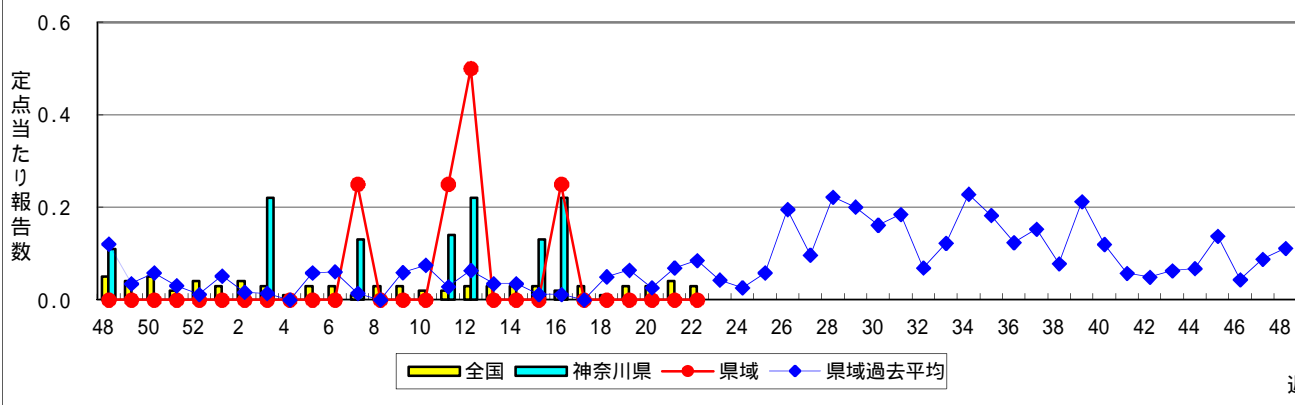
### 流行性角結膜炎



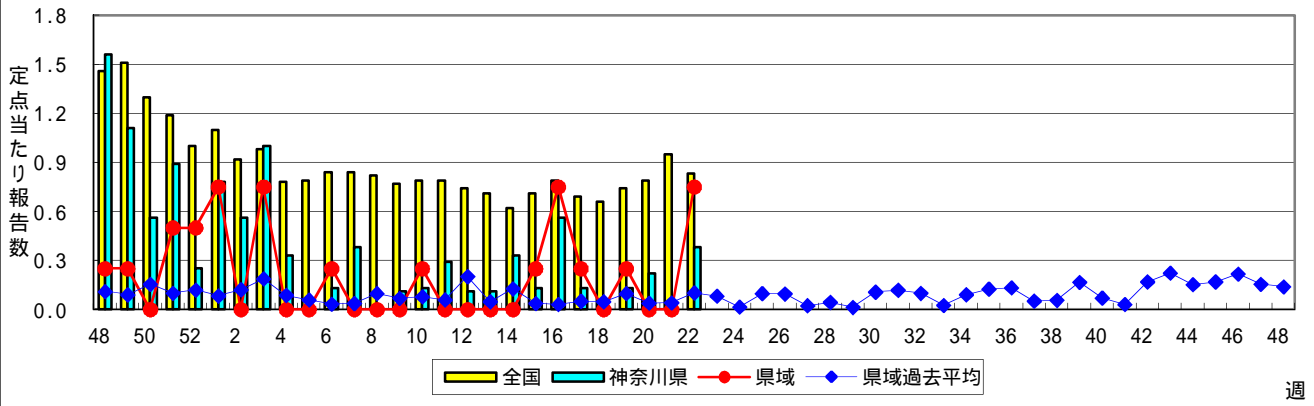
### 細菌性髄膜炎



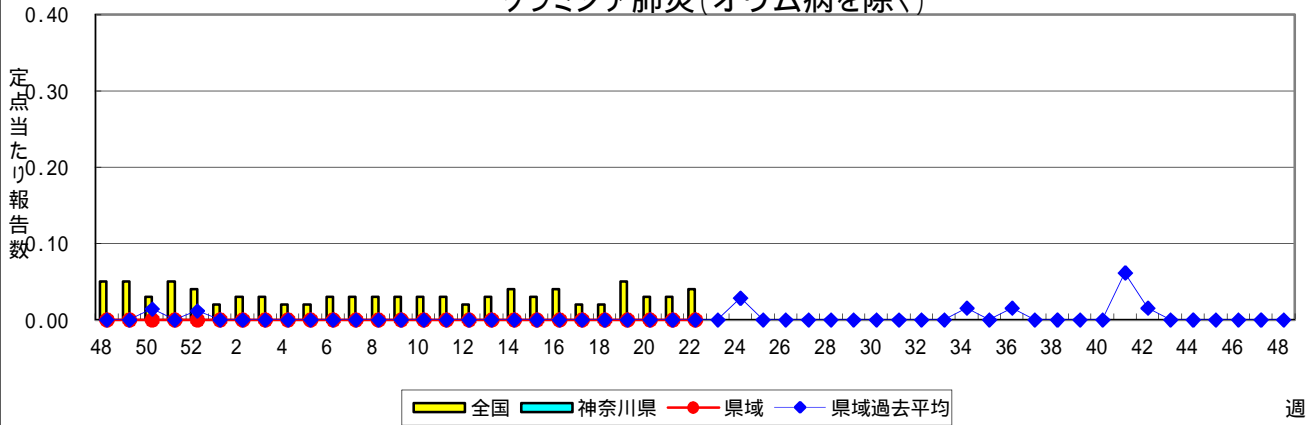
### 無菌性髄膜炎



### マイコプラズマ肺炎



### クラミジア肺炎(オウム病を除く)



# 表1 報告数・定点当たり報告数 疾病、政令市・保健所別 (その1)

2012年22週(05月28日～06月03日)

神奈川県	インフルエンザ (高病原性鳥インフルエンザを除く)		RSウイルス感染症		咽頭結膜熱		A群溶血性レンサ球菌咽頭炎		感染性胃腸炎	
	報告数	定点当たり	報告数	定点当たり	報告数	定点当たり	報告数	定点当たり	報告数	定点当たり
全県	34	0.11	15	0.07	60	0.29	476	2.30	1,806	8.72
横浜市	11	0.08	3	0.03	25	0.29	218	2.51	692	7.95
川崎市	2	0.04	5	0.15	7	0.21	96	2.91	337	10.21
相模原市	2	0.09	-	-	-	-	42	3.00	164	11.71
県域 (横浜市、川崎市、相模原市を除く)	19	0.17	7	0.10	28	0.38	120	1.64	613	8.40
横須賀市	-	-	-	-	1	0.11	7	0.78	38	4.22
藤沢市	-	-	-	-	11	1.22	22	2.44	53	5.89
平塚	3	0.27	-	-	-	-	9	1.29	40	5.71
鎌倉	3	0.33	4	0.67	-	-	3	0.50	76	12.67
小田原	-	-	2	0.33	-	-	15	2.50	50	8.33
三崎	-	-	-	-	6	3.00	-	-	1	0.50
厚木	8	0.47	-	-	3	0.27	17	1.55	158	14.36
足柄上	-	-	-	-	-	-	-	-	8	2.67
秦野	4	0.40	-	-	1	0.17	8	1.33	59	9.83
大和	-	-	1	0.14	4	0.57	25	3.57	79	11.29
茅ヶ崎	1	0.09	-	-	2	0.29	14	2.00	51	7.29

神奈川県	水痘		手足口病		伝染性紅斑		突発性発しん		百日咳	
	報告数	定点当たり	報告数	定点当たり	報告数	定点当たり	報告数	定点当たり	報告数	定点当たり
全県	273	1.32	30	0.14	41	0.20	179	0.86	6	0.03
横浜市	108	1.24	7	0.08	12	0.14	61	0.70	-	-
川崎市	41	1.24	5	0.15	11	0.33	49	1.48	-	-
相模原市	15	1.07	2	0.14	5	0.36	12	0.86	-	-
県域 (横浜市、川崎市、相模原市を除く)	109	1.49	16	0.22	13	0.18	57	0.78	6	0.08
横須賀市	11	1.22	-	-	-	-	6	0.67	-	-
藤沢市	9	1.00	5	0.56	2	0.22	10	1.11	1	0.11
平塚	10	1.43	3	0.43	1	0.14	7	1.00	-	-
鎌倉	16	2.67	-	-	3	0.50	4	0.67	-	-
小田原	11	1.83	-	-	1	0.17	4	0.67	3	0.50
三崎	1	0.50	1	0.50	-	-	1	0.50	-	-
厚木	35	3.18	4	0.36	5	0.45	13	1.18	2	0.18
足柄上	1	0.33	-	-	-	-	-	-	-	-
秦野	5	0.83	-	-	-	-	1	0.17	-	-
大和	2	0.29	2	0.29	1	0.14	1	0.14	-	-
茅ヶ崎	8	1.14	1	0.14	-	-	10	1.43	-	-

神奈川県	ヘルパンギーナ		流行性耳下腺炎		急性出血性結膜炎		流行性角結膜炎		細菌性髄膜炎	
	報告数	定点当たり	報告数	定点当たり	報告数	定点当たり	報告数	定点当たり	報告数	定点当たり
全県	25	0.12	81	0.39	1	0.02	38	0.88	-	-
横浜市	13	0.15	26	0.30	1	1.00	9	0.56	-	-
川崎市	1	0.03	9	0.27	-	-	4	0.57	-	-
相模原市	6	0.43	8	0.57	-	-	3	0.75	-	-
県域 (横浜市、川崎市、相模原市を除く)	5	0.07	38	0.52	-	-	22	1.38	-	-
横須賀市	-	-	5	0.56	-	-	5	2.50	-	-
藤沢市	2	0.22	3	0.33	-	-	-	-	-	-
平塚	-	-	2	0.29	-	-	-	-	-	-
鎌倉	1	0.17	1	0.17	-	-	1	1.00	...	...
小田原	2	0.33	1	0.17	-	-	1	1.00	...	...
三崎	-	-	1	0.50	...	...	...	...	...	...
厚木	-	-	14	1.27	-	-	14	4.67	-	-
足柄上	-	-	-	-	...	...	...	...	...	...
秦野	-	-	3	0.50	-	-	1	1.00	...	...
大和	-	-	7	1.00	-	-	-	-	...	...
茅ヶ崎	-	-	1	0.14	-	-	-	-	...	...

表1 報告数・定点当たり報告数 疾病、政令市・保健所別 (その2)

2012年22週(05月28日～06月03日)

神奈川県	無菌性髄膜炎		マイコプラズマ肺炎		クラミジア肺炎 (オウム病を除く)	
	報告数	定点当たり	報告数	定点当たり	報告数	定点当たり
全県	-	-	3	0.38	-	-
横浜市	-	-	-	-	-	-
川崎市	-	-	-	-	-	-
相模原市	-	-	-	-	-	-
県域 <small>(横浜市、川崎市、相模原市を除く)</small>	-	-	3	0.75	-	-
横須賀市	-	-	-	-	-	-
藤沢市	-	-	3	3.00	-	-
平塚	-	-	-	-	-	-
鎌倉	...	...	...	...	...	...
小田原	...	...	...	...	...	...
三崎	...	...	...	...	...	...
厚木	-	-	-	-	-	-
足柄上	...	...	...	...	...	...
秦野	...	...	...	...	...	...
大和	...	...	...	...	...	...
茅ヶ崎	...	...	...	...	...	...



表2 報告数・定点当たり報告数、疾病・年齢階級別  
(全県及び横浜市・川崎市・相模原市を除く県域) (その1)

2012年22週(05月28日～06月03日)

\*表2は、各保健福祉事務所からの最新の報告をもとに作成しているため、国の還元データである表1および表3の数値と一致しないことがあります。

インフルエンザ	定点	項目	合計	～5か月	～11か月	1歳	2	3	4	5	6	7	8
インフルエンザ (高病原性鳥インフルエンザを除く)	全国	報告数	1,529	3	17	62	51	42	78	93	104	107	113
		定点当たり	0.31	0.00	0.00	0.01	0.01	0.01	0.02	0.02	0.02	0.02	0.02
	全県	報告数	34	-	1	5	1	-	1	1	2	-	2
		定点当たり	0.11	-	0.00	0.02	0.00	-	0.00	0.00	0.01	-	0.01
	県域	報告数	19	-	1	-	-	-	1	1	-	-	2
		定点当たり	0.17	-	0.01	-	-	-	0.01	0.01	-	-	0.02

小児科	定点	項目	合計	～5か月	～11か月	1歳	2	3	4	5	6	7	8
RSウイルス感染症	全国	報告数	381	71	102	125	41	25	6	5	1	2	1
		定点当たり	0.12	0.02	0.03	0.04	0.01	0.01	0.00	0.00	0.00	0.00	0.00
	全県	報告数	15	4	3	4	3	-	1	-	-	-	-
		定点当たり	0.07	0.02	0.01	0.02	0.01	-	0.00	-	-	-	-
	県域	報告数	7	-	2	2	2	-	1	-	-	-	-
		定点当たり	0.10	-	0.03	0.03	0.03	-	0.01	-	-	-	-
咽頭結膜熱	全国	報告数	1,550	10	139	436	195	235	196	127	69	36	35
		定点当たり	0.49	0.00	0.04	0.14	0.06	0.07	0.06	0.04	0.02	0.01	0.01
	全県	報告数	60	1	4	12	10	9	3	9	-	4	4
		定点当たり	0.29	0.00	0.02	0.06	0.05	0.04	0.01	0.04	-	0.02	0.02
	県域	報告数	28	-	1	7	4	4	3	3	-	2	3
		定点当たり	0.38	-	0.01	0.10	0.05	0.05	0.04	0.04	-	0.03	0.04
A群溶血性レンサ球菌咽頭炎	全国	報告数	8,958	5	53	301	504	906	1,278	1,313	1,131	971	726
		定点当たり	2.84	0.00	0.02	0.10	0.16	0.29	0.41	0.42	0.36	0.31	0.23
	全県	報告数	476	-	3	17	17	36	69	60	74	73	37
		定点当たり	2.30	-	0.01	0.08	0.08	0.17	0.33	0.29	0.36	0.35	0.18
	県域	報告数	120	-	1	3	4	9	18	14	19	17	11
		定点当たり	1.64	-	0.01	0.04	0.05	0.12	0.25	0.19	0.26	0.23	0.15
感染性胃腸炎	全国	報告数	28,682	275	1,702	3,906	2,926	3,448	3,467	2,737	1,854	1,542	1,283
		定点当たり	9.09	0.09	0.54	1.24	0.93	1.09	1.10	0.87	0.59	0.49	0.41
	全県	報告数	1,806	11	89	204	179	205	253	169	148	100	71
		定点当たり	8.72	0.05	0.43	0.99	0.86	0.99	1.22	0.82	0.71	0.48	0.34
	県域	報告数	613	1	17	69	68	68	83	52	55	42	29
		定点当たり	8.40	0.01	0.23	0.95	0.93	0.93	1.14	0.71	0.75	0.58	0.40
水痘	全国	報告数	4,476	67	241	723	706	839	674	493	245	185	103
		定点当たり	1.42	0.02	0.08	0.23	0.22	0.27	0.21	0.16	0.08	0.06	0.03
	全県	報告数	273	4	8	31	25	43	48	49	15	21	10
		定点当たり	1.32	0.02	0.04	0.15	0.12	0.21	0.23	0.24	0.07	0.10	0.05
	県域	報告数	109	3	5	8	11	17	21	20	4	11	3
		定点当たり	1.49	0.04	0.07	0.11	0.15	0.23	0.29	0.27	0.05	0.15	0.04

インフルエンザ	定点	項目	9	10-14	15-19	20-29	30-39	40-49	50-59	60-69	70-79	80歳以上
インフルエンザ (高病原性鳥インフルエンザを除く)	全国	報告数	102	386	85	52	90	60	26	23	15	20
		定点当たり	0.02	0.08	0.02	0.01	0.02	0.01	0.01	0.00	0.00	0.00
	全県	報告数	1	6	2	1	3	5	3	-	-	-
		定点当たり	0.00	0.02	0.01	0.00	0.01	0.02	0.01	-	-	-
	県域	報告数	1	6	1	1	1	3	1	-	-	-
		定点当たり	0.01	0.05	0.01	0.01	0.01	0.03	0.01	-	-	-

小児科	定点	項目	9	10-14	15-19	20歳以上
RSウイルス感染症	全国	報告数	2	-	-	-
		定点当たり	0.00	-	-	-
	全県	報告数	-	-	-	-
		定点当たり	-	-	-	-
	県域	報告数	-	-	-	-
		定点当たり	-	-	-	-
咽頭結膜熱	全国	報告数	15	33	4	20
		定点当たり	0.00	0.01	0.00	0.01
	全県	報告数	-	1	-	3
		定点当たり	-	0.00	-	0.01
	県域	報告数	-	1	-	-
		定点当たり	-	0.01	-	-
A群溶血性レンサ球菌咽頭炎	全国	報告数	503	857	64	346
		定点当たり	0.16	0.27	0.02	0.11
	全県	報告数	27	41	5	17
		定点当たり	0.13	0.20	0.02	0.08
	県域	報告数	9	9	2	4
		定点当たり	0.12	0.12	0.03	0.05
感染性胃腸炎	全国	報告数	1,010	2,241	368	1,923
		定点当たり	0.32	0.71	0.12	0.61
	全県	報告数	64	145	14	154
		定点当たり	0.31	0.70	0.07	0.74
	県域	報告数	21	51	5	52
		定点当たり	0.29	0.70	0.07	0.71
水痘	全国	報告数	85	81	6	28
		定点当たり	0.03	0.03	0.00	0.01
	全県	報告数	12	6	-	1
		定点当たり	0.06	0.03	-	0.00
	県域	報告数	4	2	-	-
		定点当たり	0.05	0.03	-	-

表2 報告数・定点当たり報告数、疾病・年齢階級別  
(全県及び横浜市・川崎市・相模原市を除く県域) (その2)

2012年22週(05月28日～06月03日)

\*表2は、各保健福祉事務所からの最新の報告をもとに作成しているため、国の還元データである表1および表3の数値と一致しないことがあります。

小児科定点	項目	合計	～5か月	～11か月	1歳
手足口病	全国	報告数 652	4	48	181
		定点当たり 0.21	0.00	0.02	0.06
	全県	報告数 30	-	1	8
		定点当たり 0.14	-	0.00	0.04
	県域	報告数 16	-	-	1
		定点当たり 0.22	-	-	0.01
伝染性紅斑	全国	報告数 552	-	18	37
		定点当たり 0.18	-	0.01	0.01
	全県	報告数 41	-	1	2
		定点当たり 0.20	-	0.00	0.01
	県域	報告数 13	-	1	1
		定点当たり 0.18	-	0.01	0.01
突発性発しん	全国	報告数 2,170	59	949	987
		定点当たり 0.69	0.02	0.30	0.31
	全県	報告数 179	2	81	84
		定点当たり 0.86	0.01	0.39	0.41
	県域	報告数 57	-	30	22
		定点当たり 0.78	-	0.41	0.30
百日咳	全国	報告数 146	7	9	7
		定点当たり 0.05	0.00	0.00	0.00
	全県	報告数 6	-	1	-
		定点当たり 0.03	-	0.00	-
	県域	報告数 6	-	1	-
		定点当たり 0.08	-	0.01	-
ヘルパンギーナ	全国	報告数 1,135	8	103	332
		定点当たり 0.36	0.00	0.03	0.11
	全県	報告数 25	-	5	8
		定点当たり 0.12	-	0.02	0.04
	県域	報告数 5	-	-	1
		定点当たり 0.07	-	-	0.01
流行性耳下腺炎	全国	報告数 1,616	-	6	75
		定点当たり 0.51	-	0.00	0.02
	全県	報告数 81	-	-	-
		定点当たり 0.39	-	-	-
	県域	報告数 38	-	-	-
		定点当たり 0.52	-	-	-

小児科定点	項目	2	3	4	5	6	7	8	9	10-14	15-19	20歳以上	
手足口病	全国	報告数 137	97	67	54	20	20	5	2	14	-	3	
		定点当たり 0.04	0.03	0.02	0.02	0.01	0.01	0.00	0.00	0.00	-	0.00	
	全県	報告数 4	4	5	2	1	4	1	-	-	-	-	
		定点当たり 0.02	0.02	0.02	0.01	0.00	0.02	0.00	-	-	-	-	
	県域	報告数 2	3	3	1	1	4	1	-	-	-	-	
		定点当たり 0.03	0.04	0.04	0.01	0.01	0.05	0.01	-	-	-	-	
伝染性紅斑	全国	報告数 46	55	98	99	57	55	37	19	23	3	5	
		定点当たり 0.01	0.02	0.03	0.03	0.02	0.02	0.01	0.01	0.01	0.00	0.00	
	全県	報告数 2	7	5	8	4	6	2	-	-	-	-	
		定点当たり 0.01	0.03	0.02	0.04	0.02	0.03	0.01	-	-	-	-	
	県域	報告数 1	2	1	3	-	1	1	1	1	-	-	
		定点当たり 0.01	0.03	0.01	0.04	-	0.01	0.01	0.01	0.01	-	-	
突発性発しん	全国	報告数 144	20	2	2	-	2	-	1	2	-	2	
		定点当たり 0.05	0.01	0.00	0.00	-	0.00	-	0.00	0.00	-	0.00	
	全県	報告数 8	4	-	-	-	-	-	-	-	-	-	
		定点当たり 0.04	0.02	-	-	-	-	-	-	-	-	-	
	県域	報告数 4	1	-	-	-	-	-	-	-	-	-	
		定点当たり 0.05	0.01	-	-	-	-	-	-	-	-	-	
百日咳	全国	報告数 4	5	5	2	5	5	4	8	24	12	49	
		定点当たり 0.00	0.00	0.00	0.00	0.00	0.00	0.00	0.00	0.01	0.00	0.02	
	全県	報告数 -	2	1	-	-	-	-	-	1	-	-	1
		定点当たり -	0.01	0.00	-	-	-	-	-	0.00	-	-	0.00
	県域	報告数 -	2	1	-	-	-	-	-	1	-	-	1
		定点当たり -	0.03	0.01	-	-	-	-	-	0.01	-	-	0.01
ヘルパンギーナ	全国	報告数 252	159	131	70	33	14	10	3	12	2	6	
		定点当たり 0.08	0.05	0.04	0.02	0.01	0.00	0.00	0.00	0.00	0.00	0.00	
	全県	報告数 4	5	2	1	-	-	-	-	-	-	-	
		定点当たり 0.02	0.02	0.01	0.00	-	-	-	-	-	-	-	
	県域	報告数 -	3	1	-	-	-	-	-	-	-	-	
		定点当たり -	0.04	0.01	-	-	-	-	-	-	-	-	
流行性耳下腺炎	全国	報告数 123	205	311	265	184	144	109	73	96	6	19	
		定点当たり 0.04	0.06	0.10	0.08	0.06	0.05	0.03	0.02	0.03	0.00	0.01	
	全県	報告数 3	6	12	18	17	14	6	1	4	-	-	
		定点当たり 0.01	0.03	0.06	0.09	0.08	0.07	0.03	0.00	0.02	-	-	
	県域	報告数 2	3	6	8	10	5	3	-	1	-	-	
		定点当たり 0.03	0.04	0.08	0.11	0.14	0.07	0.04	-	0.01	-	-	

表2 報告数・定点当たり報告数、疾病・年齢階級別  
(全県及び横浜市・川崎市・相模原市を除く県域) (その3)

2012年22週(05月28日～06月03日)

\*表2は、各保健福祉事務所からの最新の報告をもとに作成しているため、国の選元データである表1および表3の数値と一致しないことがあります。

眼科定点	項目	合計	～5か月	～11か月	1歳	2	3	4	5	6	7	8
急性出血性結膜炎	全国	報告数 14	-	-	-	-	2	1	-	-	-	2
		定点当たり 0.02	-	-	-	-	0.00	0.00	-	-	-	0.00
	全県	報告数 1	-	-	-	-	-	-	-	-	-	1
		定点当たり 0.02	-	-	-	-	-	-	-	-	-	0.02
	県域	報告数 -	-	-	-	-	-	-	-	-	-	-
		定点当たり -	-	-	-	-	-	-	-	-	-	-
流行性角結膜炎	全国	報告数 395	3	6	13	15	19	13	10	6	3	3
		定点当たり 0.58	0.00	0.01	0.02	0.02	0.03	0.02	0.01	0.01	0.00	0.00
	全県	報告数 38	1	1	1	1	3	-	1	-	-	1
		定点当たり 0.88	0.02	0.02	0.02	0.02	0.07	-	0.02	-	0.02	-
	県域	報告数 22	-	-	1	1	1	-	1	-	1	-
		定点当たり 1.38	-	-	0.06	0.06	0.06	-	0.06	-	0.06	-

基幹定点(週報)	項目	合計	0歳	1-4	5-9	10-14	15-19	20-24	25-29	30-34	35-39	40-44
細菌性髄膜炎	全国	報告数 12	3	1	1	-	-	1	1	-	1	-
		定点当たり 0.03	0.01	0.00	0.00	-	-	0.00	0.00	-	0.00	-
	全県	報告数 -	-	-	-	-	-	-	-	-	-	-
		定点当たり -	-	-	-	-	-	-	-	-	-	-
	県域	報告数 -	-	-	-	-	-	-	-	-	-	-
		定点当たり -	-	-	-	-	-	-	-	-	-	-
無菌性髄膜炎	全国	報告数 12	1	-	2	-	-	-	1	3	-	2
		定点当たり 0.03	0.00	-	0.00	-	-	-	0.00	0.01	-	0.00
	全県	報告数 -	-	-	-	-	-	-	-	-	-	-
		定点当たり -	-	-	-	-	-	-	-	-	-	-
	県域	報告数 -	-	-	-	-	-	-	-	-	-	-
		定点当たり -	-	-	-	-	-	-	-	-	-	-
マイコプラズマ肺炎	全国	報告数 386	4	130	106	58	15	10	4	13	7	9
		定点当たり 0.83	0.01	0.28	0.23	0.12	0.03	0.02	0.01	0.03	0.02	0.02
	全県	報告数 3	-	2	-	1	-	-	-	-	-	-
		定点当たり 0.38	-	0.25	-	0.13	-	-	-	-	-	-
	県域	報告数 3	-	2	-	1	-	-	-	-	-	-
		定点当たり 0.75	-	0.50	-	0.25	-	-	-	-	-	-
クラミジア肺炎 (オウム病を除く)	全国	報告数 19	-	8	3	1	1	-	1	-	1	1
		定点当たり 0.04	-	0.02	0.01	0.00	0.00	-	0.00	-	0.00	0.00
	全県	報告数 -	-	-	-	-	-	-	-	-	-	-
		定点当たり -	-	-	-	-	-	-	-	-	-	-
	県域	報告数 -	-	-	-	-	-	-	-	-	-	-
		定点当たり -	-	-	-	-	-	-	-	-	-	-

眼科定点	項目	9	10-14	15-19	20-29	30-39	40-49	50-59	60-69	70歳以上
急性出血性結膜炎	全国	報告数 -	-	-	3	1	-	2	3	-
		定点当たり -	-	-	0.00	0.00	-	0.00	0.00	-
	全県	報告数 -	-	-	-	-	-	-	-	-
		定点当たり -	-	-	-	-	-	-	-	-
	県域	報告数 -	-	-	-	-	-	-	-	-
		定点当たり -	-	-	-	-	-	-	-	-
流行性角結膜炎	全国	報告数 1	15	21	65	82	48	26	22	24
		定点当たり 0.00	0.02	0.03	0.10	0.12	0.07	0.04	0.03	0.04
	全県	報告数 -	2	2	6	7	6	3	2	1
		定点当たり -	0.05	0.05	0.14	0.16	0.14	0.07	0.05	0.02
	県域	報告数 -	2	1	4	4	4	2	-	-
		定点当たり -	0.13	0.06	0.25	0.25	0.25	0.13	-	-

基幹定点(週報)	項目	45-49	50-54	55-59	60-64	65-69	70歳以上
細菌性髄膜炎	全国	報告数 1	-	1	-	1	1
		定点当たり 0.00	-	0.00	-	0.00	0.00
	全県	報告数 -	-	-	-	-	-
		定点当たり -	-	-	-	-	-
	県域	報告数 -	-	-	-	-	-
		定点当たり -	-	-	-	-	-
無菌性髄膜炎	全国	報告数 -	-	-	1	2	-
		定点当たり -	-	-	0.00	0.00	-
	全県	報告数 -	-	-	-	-	-
		定点当たり -	-	-	-	-	-
	県域	報告数 -	-	-	-	-	-
		定点当たり -	-	-	-	-	-
マイコプラズマ肺炎	全国	報告数 7	2	5	3	1	12
		定点当たり 0.02	0.00	0.01	0.01	0.00	0.03
	全県	報告数 -	-	-	-	-	-
		定点当たり -	-	-	-	-	-
	県域	報告数 -	-	-	-	-	-
		定点当たり -	-	-	-	-	-
クラミジア肺炎 (オウム病を除く)	全国	報告数 1	-	-	1	-	1
		定点当たり 0.00	-	-	0.00	-	0.00
	全県	報告数 -	-	-	-	-	-
		定点当たり -	-	-	-	-	-
	県域	報告数 -	-	-	-	-	-
		定点当たり -	-	-	-	-	-

表3 5週前～今週の推移 (その1)  
(全県及び横浜市・川崎市・相模原市を除く県域)

2012年22週(05月28日～06月03日)

疾病名	項目		5週前	4週前	3週前	2週前	1週前	今週
			17週	18週	19週	20週	21週	22週
			(04月23日 ～04月29 日)	(04月30日 ～05月06 日)	(05月07日 ～05月13 日)	(05月14日 ～05月20 日)	(05月21日 ～05月27 日)	(05月28日 ～06月03 日)
インフルエンザ (高病原性鳥インフルエンザを除く)	全県	報告数	713	184	135	72	51	34
		定点当たり	2.38	0.62	0.42	0.22	0.16	0.11
	県域	報告数	300	77	58	33	31	19
		定点当たり	2.75	0.73	0.51	0.29	0.27	0.17
RSウイルス 感染症	全県	報告数	13	3	11	17	16	15
		定点当たり	0.07	0.02	0.05	0.08	0.08	0.07
	県域	報告数	6	-	4	9	11	7
		定点当たり	0.09	-	0.06	0.13	0.15	0.10
咽頭結膜熱	全県	報告数	36	22	56	44	77	60
		定点当たり	0.19	0.12	0.27	0.21	0.37	0.29
	県域	報告数	6	2	12	17	34	28
		定点当たり	0.09	0.03	0.17	0.24	0.47	0.38
A群溶血性レンサ球菌咽頭炎	全県	報告数	282	102	296	386	499	476
		定点当たり	1.47	0.55	1.44	1.88	2.41	2.30
	県域	報告数	85	31	122	125	172	120
		定点当たり	1.25	0.47	1.69	1.74	2.39	1.64
感染性胃腸炎	全県	報告数	2,065	764	1,413	1,454	1,713	1,806
		定点当たり	10.76	4.13	6.86	7.09	8.28	8.72
	県域	報告数	669	230	443	442	536	613
		定点当たり	9.84	3.48	6.15	6.14	7.44	8.40
水痘	全県	報告数	208	136	360	241	278	273
		定点当たり	1.08	0.74	1.75	1.18	1.34	1.32
	県域	報告数	79	41	140	96	126	109
		定点当たり	1.16	0.62	1.94	1.33	1.75	1.49
手足口病	全県	報告数	11	6	24	15	34	30
		定点当たり	0.06	0.03	0.12	0.07	0.16	0.14
	県域	報告数	3	3	4	6	21	16
		定点当たり	0.04	0.05	0.06	0.08	0.29	0.22
伝染性紅斑	全県	報告数	29	4	35	34	25	41
		定点当たり	0.15	0.02	0.17	0.17	0.12	0.20
	県域	報告数	14	1	12	15	6	13
		定点当たり	0.21	0.02	0.17	0.21	0.08	0.18
突発性発しん	全県	報告数	131	60	161	141	155	179
		定点当たり	0.68	0.32	0.78	0.69	0.75	0.86
	県域	報告数	50	19	56	46	46	57
		定点当たり	0.74	0.29	0.78	0.64	0.64	0.78

表3 5週前～今週の推移 (その2)  
 (全県及び横浜市・川崎市・相模原市を除く県域)

2012年22週(05月28日～06月03日)

疾病名	項目		5週前	4週前	3週前	2週前	1週前	今週
			17週	18週	19週	20週	21週	22週
			(04月23日 ～04月29 日)	(04月30日 ～05月06 日)	(05月07日 ～05月13 日)	(05月14日 ～05月20 日)	(05月21日 ～05月27 日)	(05月28日 ～06月03 日)
百日咳	全県	報告数	8	1	3	3	13	6
		定点当たり	0.04	0.01	0.01	0.01	0.06	0.03
	県域	報告数	6	-	2	3	12	6
		定点当たり	0.09	-	0.03	0.04	0.17	0.08
ヘルパンギーナ	全県	報告数	2	1	9	8	18	25
		定点当たり	0.01	0.01	0.04	0.04	0.09	0.12
	県域	報告数	-	1	5	3	1	5
		定点当たり	-	0.02	0.07	0.04	0.01	0.07
流行性耳下腺炎	全県	報告数	71	32	87	73	85	81
		定点当たり	0.37	0.17	0.42	0.36	0.41	0.39
	県域	報告数	23	15	44	35	41	38
		定点当たり	0.34	0.23	0.61	0.49	0.57	0.52
急性出血性結膜炎	全県	報告数	-	-	-	1	1	1
		定点当たり	-	-	-	0.02	0.02	0.02
	県域	報告数	-	-	-	1	1	-
		定点当たり	-	-	-	0.06	0.06	-
流行性角結膜炎	全県	報告数	28	37	37	38	44	38
		定点当たり	0.74	0.90	0.86	0.84	1.00	0.88
	県域	報告数	18	27	19	22	21	22
		定点当たり	1.20	1.69	1.19	1.38	1.31	1.38
細菌性髄膜炎	全県	報告数	1	-	-	-	-	-
		定点当たり	0.13	-	-	-	-	-
	県域	報告数	-	-	-	-	-	-
		定点当たり	-	-	-	-	-	-
無菌性髄膜炎	全県	報告数	-	-	-	-	-	-
		定点当たり	-	-	-	-	-	-
	県域	報告数	-	-	-	-	-	-
		定点当たり	-	-	-	-	-	-
マイコプラズマ肺炎	全県	報告数	1	-	1	2	-	3
		定点当たり	0.13	-	0.13	0.22	-	0.38
	県域	報告数	1	-	1	-	-	3
		定点当たり	0.25	-	0.25	-	-	0.75
クラミジア肺炎 (オウム病を除く)	全県	報告数	-	-	-	-	-	-
		定点当たり	-	-	-	-	-	-
	県域	報告数	-	-	-	-	-	-
		定点当たり	-	-	-	-	-	-