

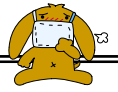


# 神奈川県感染症発生情報 (21週報)

(5月21日～5月27日)

<http://www.eiken.pref.kanagawa.jp/>

平成24年・21週(5月21日～5月27日)



## 今週の注目感染症 ～感染性胃腸炎～

第21週の感染性胃腸炎の定点当たり報告数は8.28で、前週(定点当たり報告数7.09)より増加しています。例年の同時期の定点当たり報告数と比較して、多くなっています。感染性胃腸炎は、いろいろな原因により発熱、下痢、悪心、嘔吐、腹痛などがみられ、ウイルス等がついた手や食べ物を介して感染します。予防のために外出後やトイレのあと、食事前などには、ていねいに手を洗いましょう。調理器具等は十分に洗浄、消毒をおこないましょう。

## ～腸管出血性大腸菌感染症～

神奈川県では、第21週に1例の報告があり、第1週～第21週の累積報告数は17例となっています。腸管出血性大腸菌感染症は、ペロ毒素を産生する腸管出血性大腸菌に感染することで発症し、頻回な水様便や血便、腹痛、おう吐などがみられ、溶血性尿毒症症候群(HUS)や中枢神経合併症を合併して、重症化することもあります。汚染された食品からの経口感染が多いですが、感染者の便を介しても感染します。予防のために、汚染される可能性のある食品は十分に加熱し、調理器具の消毒・殺菌などに注意しましょう。トイレの後、食事の前などは、石鹸と流水で十分な手洗いを心がけましょう。

## 今週の全数把握対象疾患

(当該週の国による集計及び各保健福祉事務所からの報告をもとに期日を決めて集計しているため、集計数が前後することがあります。)

分類	対象疾患	内訳				神奈川県
		県域	横浜市	川崎市	相模原市	
二類	結核	12	16	4	2	34
三類	腸管出血性大腸菌感染症		1			1
四類	レジオネラ症	1				1
五類	アメーバ赤痢	1				1
	急性脳炎		1			1
	梅毒	1				1

## 全数把握対象疾患情報

結核34例：病型は肺結核19例、結核性胸膜炎3例、膀胱結核1例、無症状病原体保有者11例、年齢群は10歳未満1例、20歳代2例、30歳代3例、40歳代6例、50歳代3例、60歳代8例、70歳代6例、80歳代3例、90歳代2例

腸管出血性大腸菌感染症1例(有症状者)：年齢群は10歳未満、血清型・毒素型はO157 VT1VT2、推定感染地域は日本国内

レジオネラ症1例：病型は肺炎型、年齢群は60歳代、推定感染地域は神奈川県

アメーバ赤痢1例：病型は腸管アメーバ症、年齢群は40歳代、推定感染経路は不明、推定感染地域は日本国内

急性脳炎1例：年齢群は10歳未満、病原体は不明、推定感染地域は神奈川県

梅毒1例：年齢群は30歳代、病型は早期顕症梅毒(I期)、推定感染経路は性的接触、推定感染地域は神奈川県

## 今週の定点把握対象疾患

- ・咽頭結膜熱の報告数が、三崎(定点当たり2.50)保健福祉事務所管内で多くなっています。
- ・感染性胃腸炎の報告数が、厚木(定点当たり12.73)保健福祉事務所管内で多くなっています。
- ・百日咳の報告数が、厚木(定点当たり0.64)保健福祉事務所管内で多くなっています。

## 神奈川県感染症情報センター

神奈川県衛生研究所 企画情報部 衛生情報課

TEL:0467-83-4400(代表)

FAX:0467-89-5211(企画情報部)

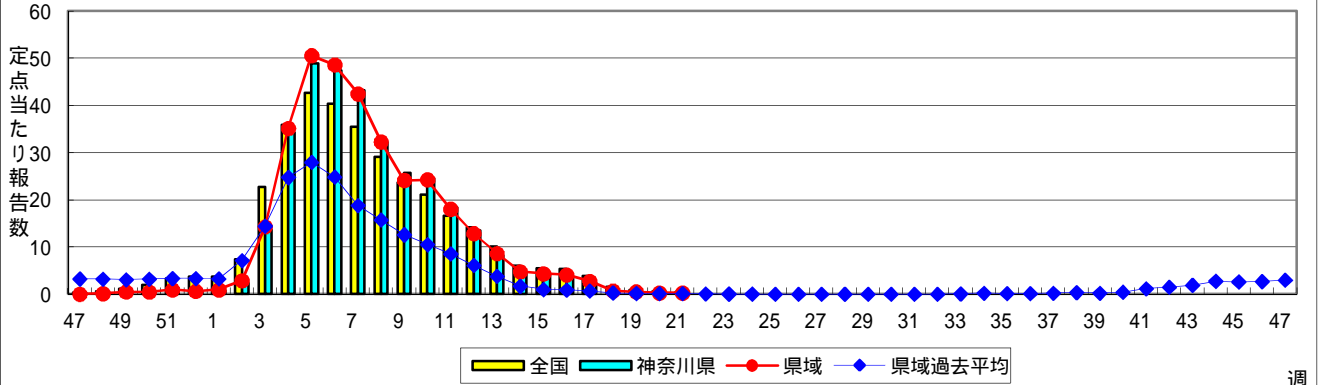
感染症発生動向調査事業は「感染症の予防及び感染症の患者に対する医療に関する法律」によって行われています。

\*県域とは、神奈川県内の市町村のうち横浜市、川崎市、相模原市を除いた地域です。

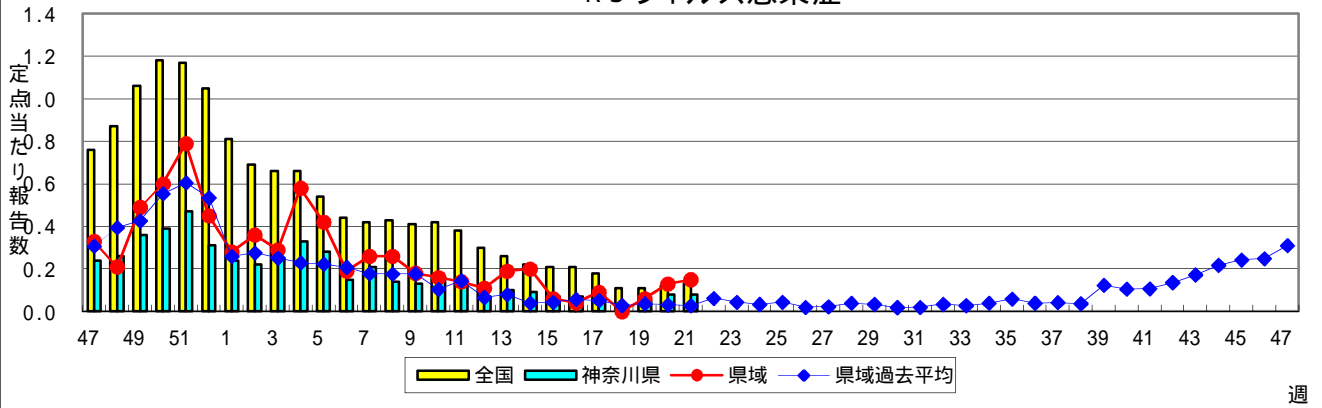
# 感染症発生動向調査:週報対象疾患の時系列グラフ

疾患名の括弧書きは、一般名称であり、正式名称ではありません。  
 神奈川県&県域(横浜市・川崎市・相模原市を除く)のデータです。

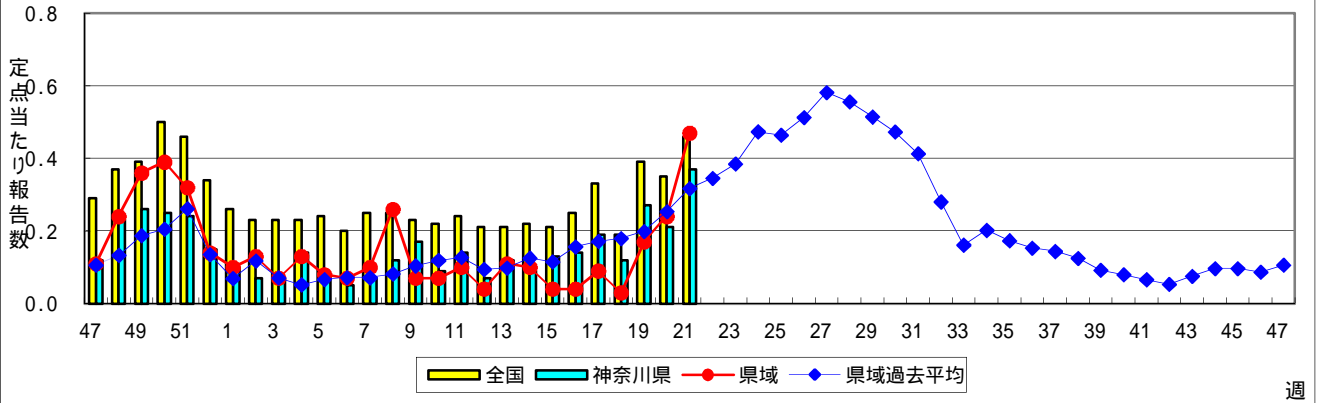
## インフルエンザ(高病原性鳥インフルエンザを除く)



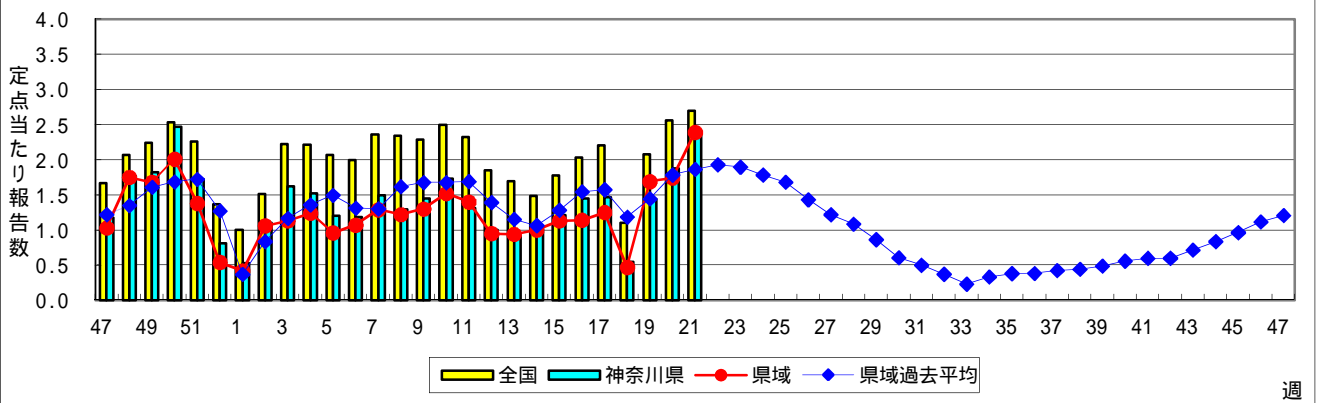
## RSウイルス感染症



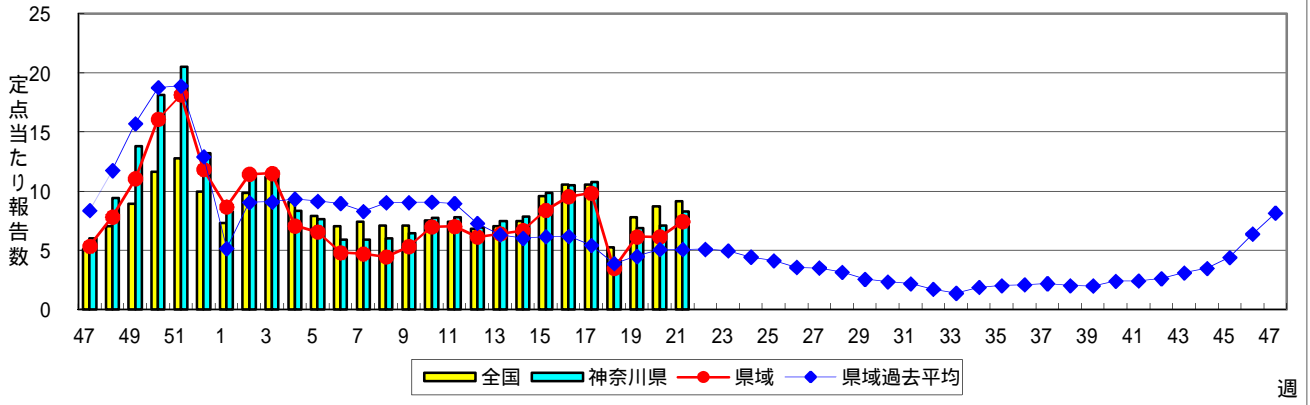
## 咽頭結膜熱(プール熱)



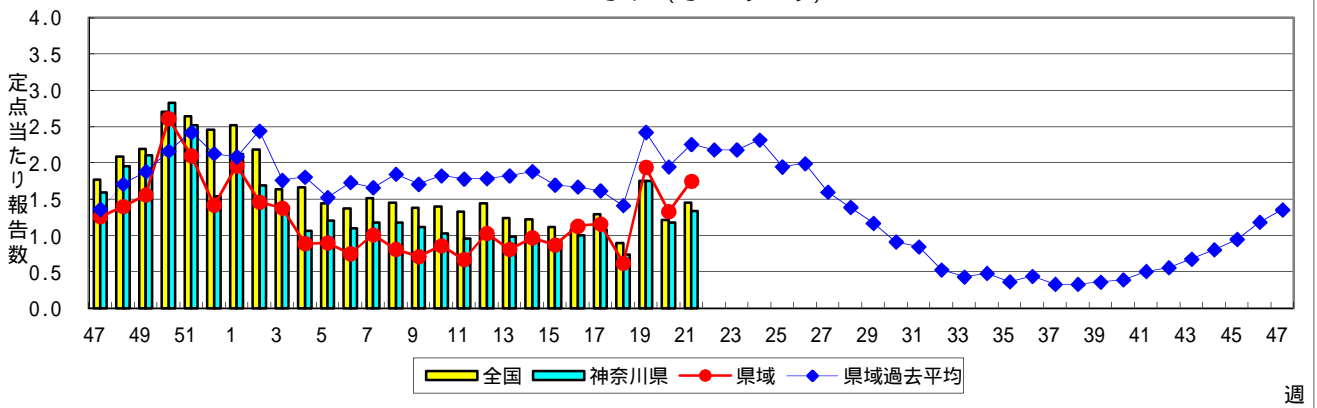
## A群溶血性レンサ球菌咽頭炎



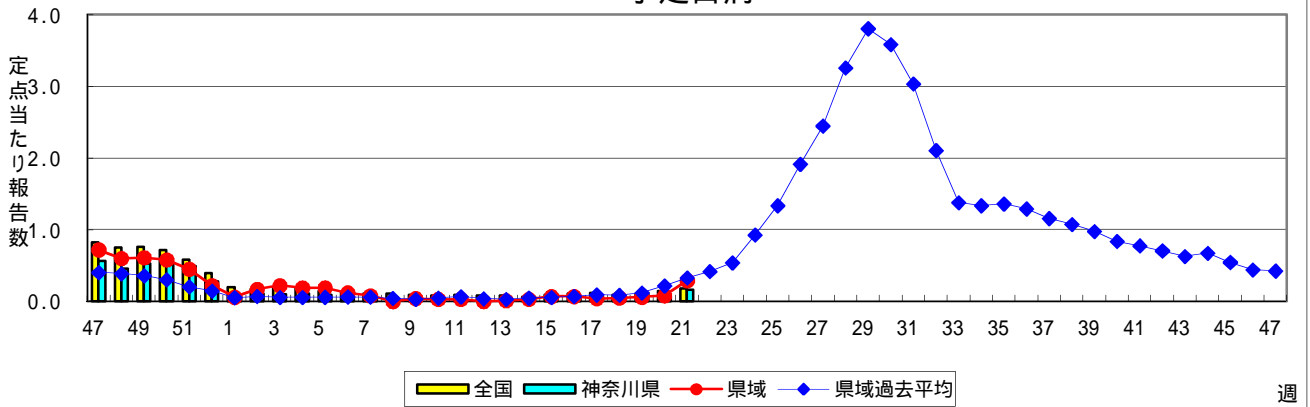
### 感染性胃腸炎



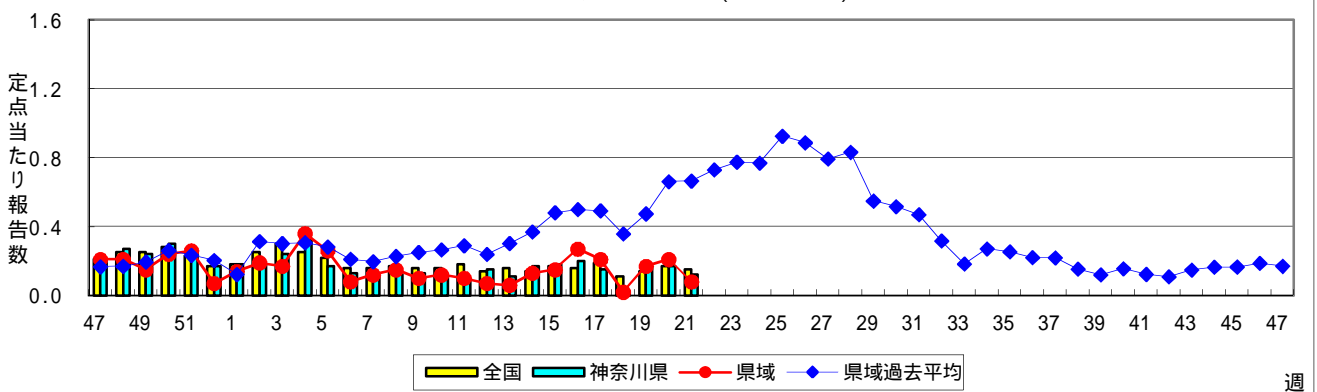
### 水痘(水ぼうそう)



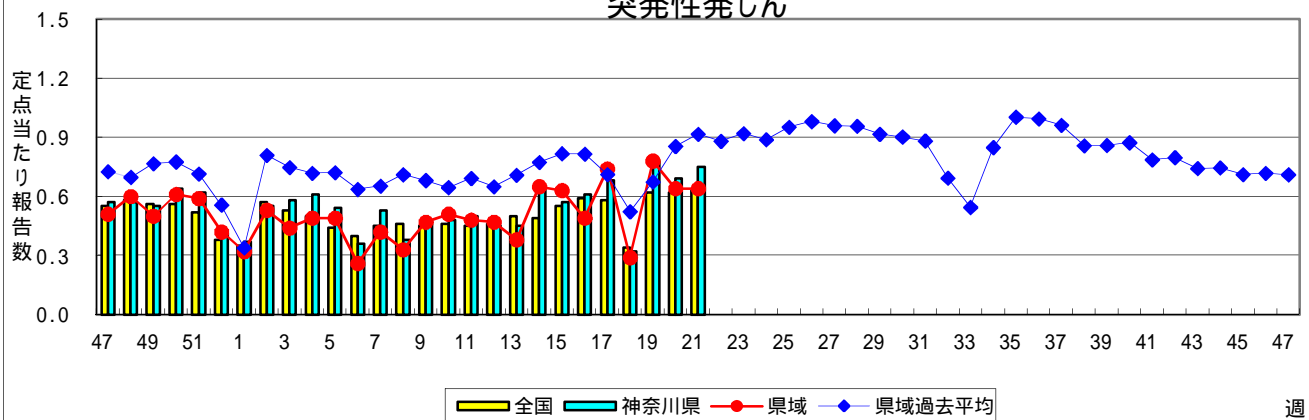
### 手足口病



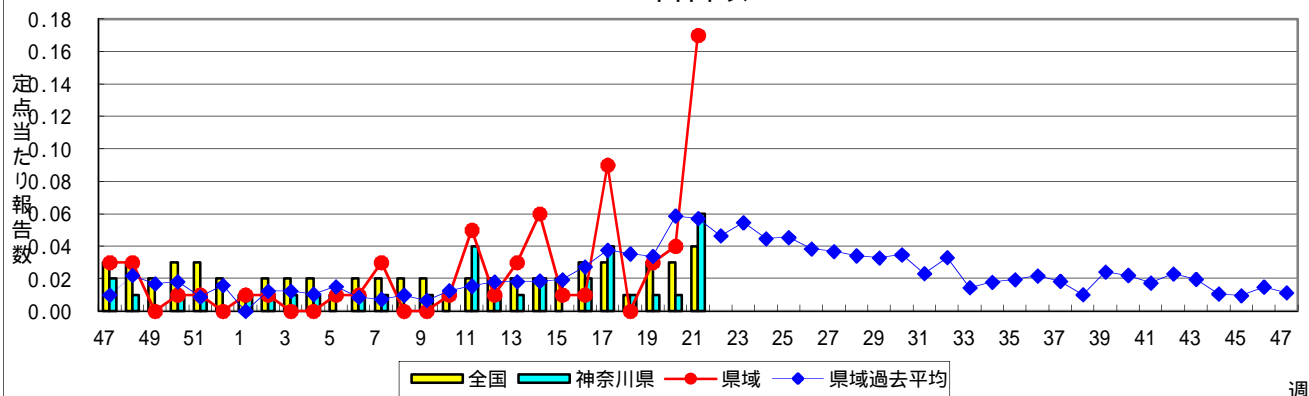
### 伝染性紅斑(リンゴ病)



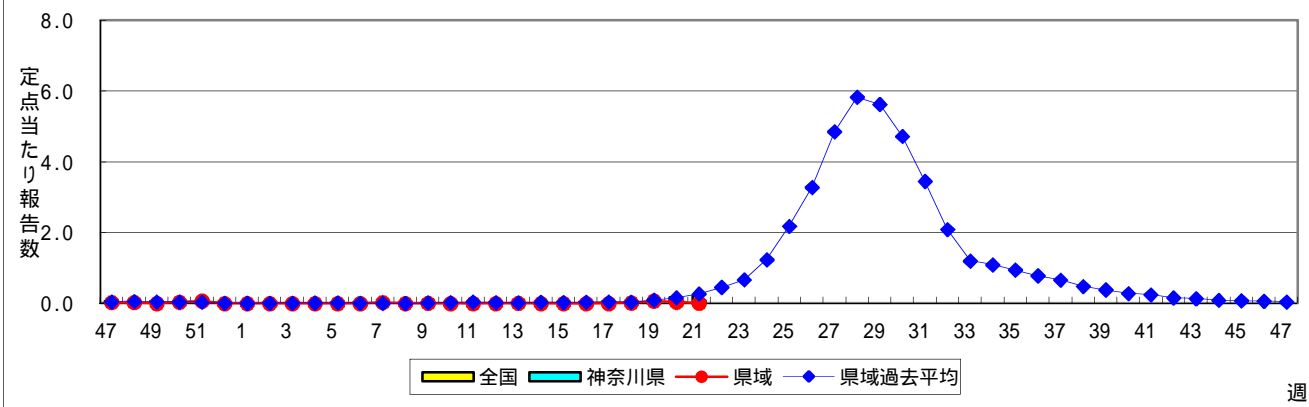
### 突発性発しん



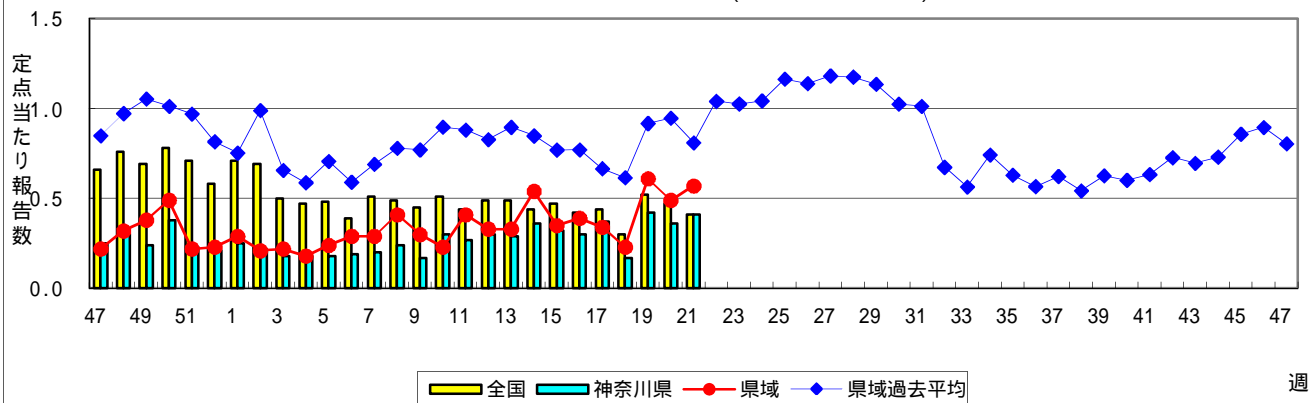
### 百日咳



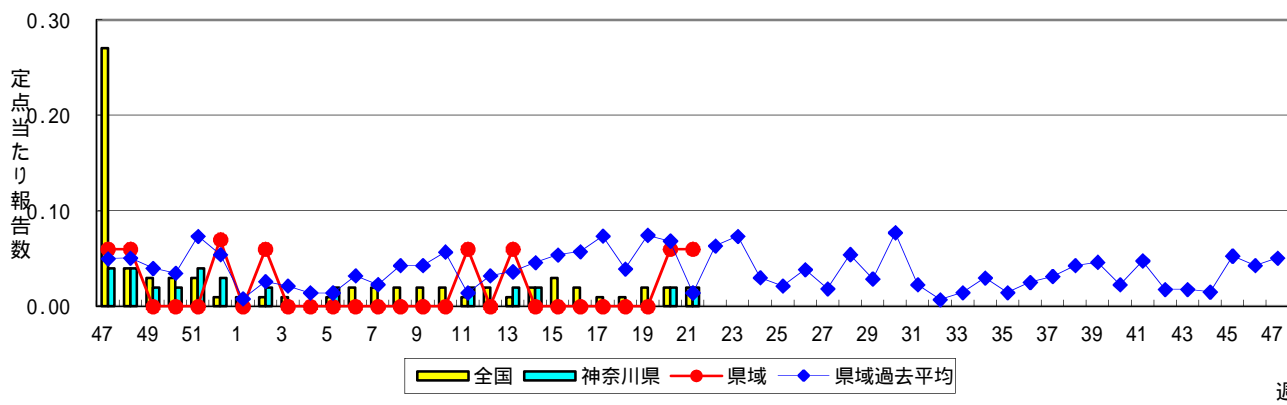
### ヘルパンギーナ



### 流行性耳下腺炎(おたふくかぜ)

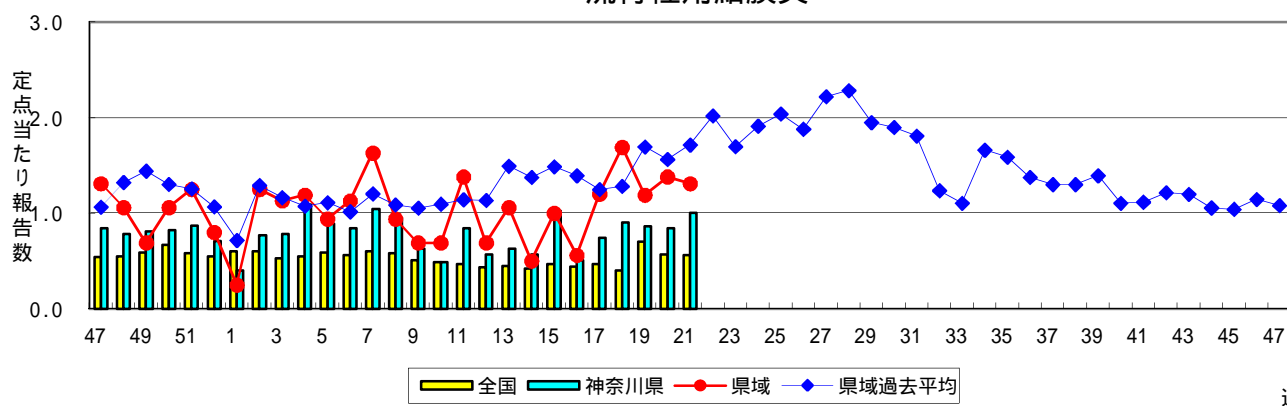


### 急性出血性結膜炎



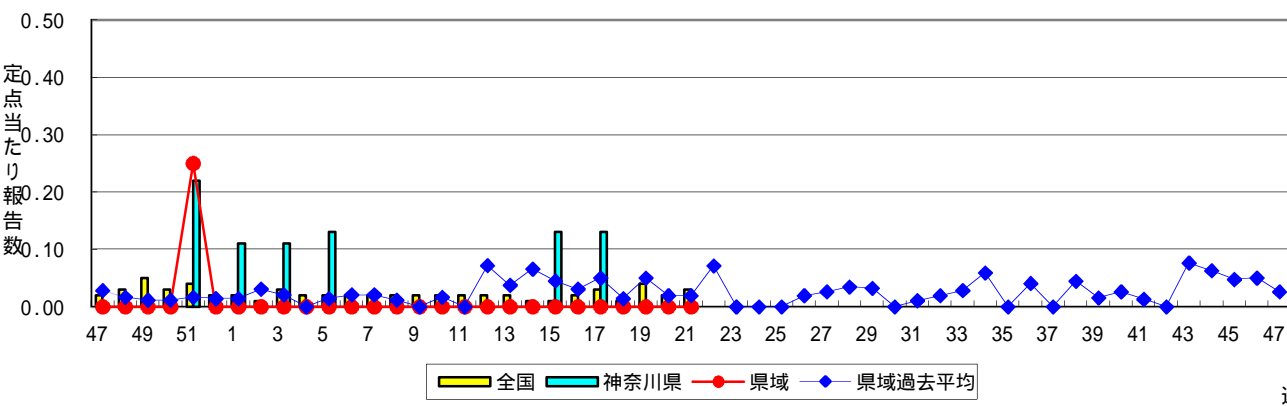
週

### 流行性角結膜炎



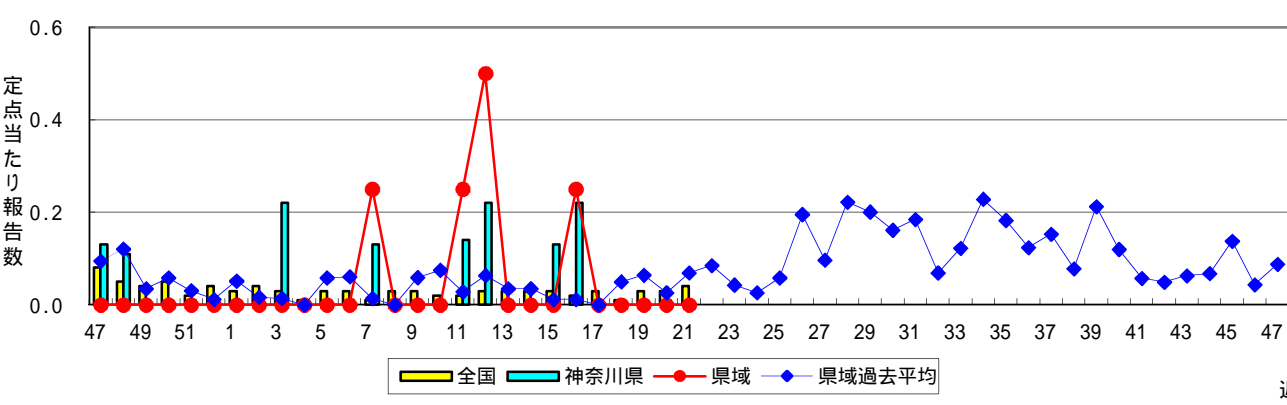
週

### 細菌性髄膜炎



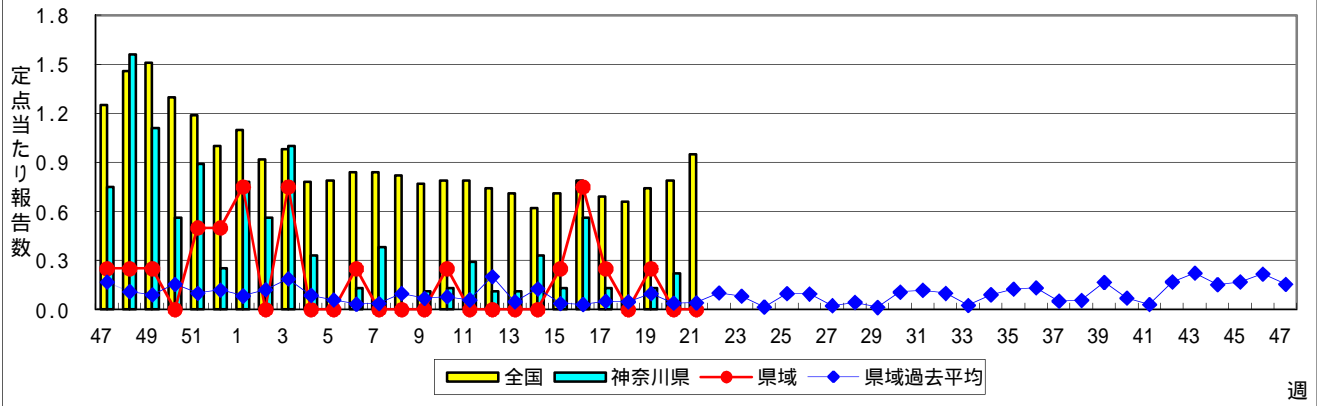
週

### 無菌性髄膜炎

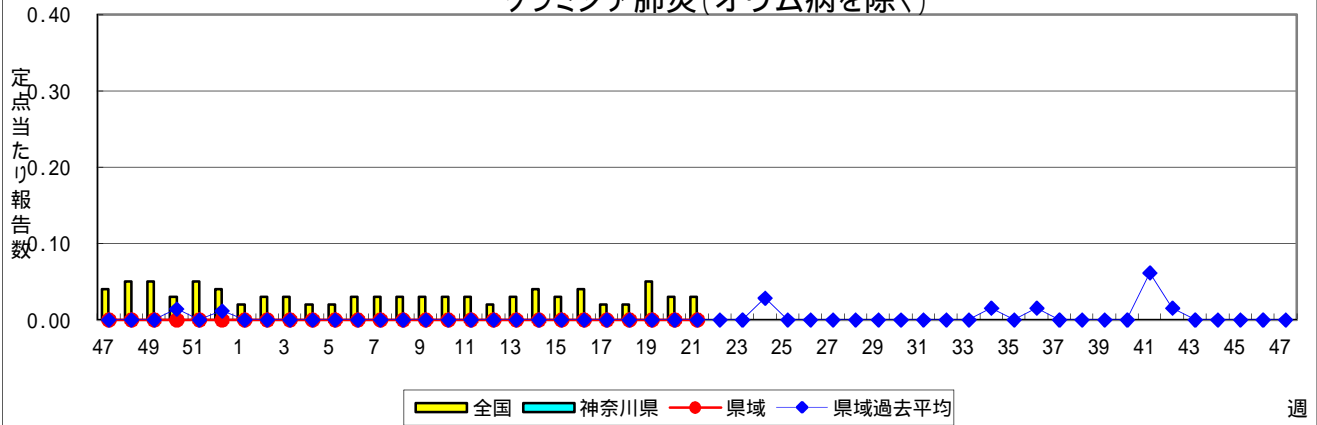


週

### マイコプラズマ肺炎



### クラミジア肺炎(オウム病を除く)



**表1 報告数・定点当たり報告数 疾病、政令市・保健所別 (その1)**

2012年21週(05月21日～05月27日)

神奈川県	インフルエンザ (高病原性鳥インフルエンザを除く)		RSウイルス感染症		咽頭結膜熱		A群溶血性レンサ球菌咽頭炎		感染性胃腸炎	
	報告数	定点当たり	報告数	定点当たり	報告数	定点当たり	報告数	定点当たり	報告数	定点当たり
全県	51	0.16	16	0.08	77	0.37	499	2.41	1,713	8.28
横浜市	14	0.11	-	-	32	0.37	190	2.18	639	7.34
川崎市	5	0.09	5	0.15	11	0.33	94	2.85	362	10.97
相模原市	1	0.04	-	-	-	-	43	2.87	176	11.73
県域 (横浜市、川崎市、相模原市を除く)	31	0.27	11	0.15	34	0.47	172	2.39	536	7.44
横須賀市	-	-	1	0.11	-	-	5	0.56	36	4.00
藤沢市	3	0.21	-	-	12	1.33	20	2.22	64	7.11
平塚	6	0.55	-	-	2	0.29	7	1.00	29	4.14
鎌倉	-	-	7	1.40	-	-	10	2.00	48	9.60
小田原	-	-	-	-	-	-	24	4.00	57	9.50
三崎	-	-	-	-	5	2.50	1	0.50	3	1.50
厚木	17	1.00	3	0.27	9	0.82	26	2.36	140	12.73
足柄上	-	-	-	-	-	-	-	-	5	1.67
秦野	2	0.20	-	-	-	-	17	2.83	59	9.83
大和	1	0.09	-	-	3	0.43	51	7.29	45	6.43
茅ヶ崎	2	0.18	-	-	3	0.43	11	1.57	50	7.14

神奈川県	水痘		手足口病		伝染性紅斑		突発性発しん		百日咳	
	報告数	定点当たり	報告数	定点当たり	報告数	定点当たり	報告数	定点当たり	報告数	定点当たり
全県	278	1.34	34	0.16	25	0.12	155	0.75	13	0.06
横浜市	92	1.06	9	0.10	7	0.08	70	0.80	1	0.01
川崎市	43	1.30	2	0.06	9	0.27	32	0.97	-	-
相模原市	17	1.13	2	0.13	3	0.20	7	0.47	-	-
県域 (横浜市、川崎市、相模原市を除く)	126	1.75	21	0.29	6	0.08	46	0.64	12	0.17
横須賀市	7	0.78	-	-	-	-	4	0.44	2	0.22
藤沢市	22	2.44	3	0.33	-	-	10	1.11	-	-
平塚	12	1.71	-	-	-	-	1	0.14	-	-
鎌倉	3	0.60	-	-	2	0.40	4	0.80	-	-
小田原	8	1.33	-	-	-	-	6	1.00	3	0.50
三崎	-	-	-	-	-	-	1	0.50	-	-
厚木	34	3.09	13	1.18	4	0.36	6	0.55	7	0.64
足柄上	1	0.33	-	-	-	-	-	-	-	-
秦野	9	1.50	3	0.50	-	-	3	0.50	-	-
大和	18	2.57	-	-	-	-	6	0.86	-	-
茅ヶ崎	12	1.71	2	0.29	-	-	5	0.71	-	-

神奈川県	ヘルパンギーナ		流行性耳下腺炎		急性出血性結膜炎		流行性角結膜炎		細菌性髄膜炎	
	報告数	定点当たり	報告数	定点当たり	報告数	定点当たり	報告数	定点当たり	報告数	定点当たり
全県	18	0.09	85	0.41	1	0.02	44	1.00	-	-
横浜市	16	0.18	33	0.38	-	-	9	0.53	-	-
川崎市	1	0.03	10	0.30	-	-	3	0.43	-	-
相模原市	-	-	1	0.07	-	-	11	2.75	-	-
県域 (横浜市、川崎市、相模原市を除く)	1	0.01	41	0.57	1	0.06	21	1.31	-	-
横須賀市	-	-	9	1.00	-	-	8	4.00	-	-
藤沢市	-	-	2	0.22	-	-	-	-	-	-
平塚	-	-	1	0.14	-	-	1	0.50	-	-
鎌倉	-	-	1	0.20	-	-	-	-	...	...
小田原	-	-	1	0.17	-	-	-	-	...	...
三崎	-	-	-	-	...	...	...	...	...	...
厚木	-	-	16	1.45	-	-	10	3.33	-	-
足柄上	-	-	-	-	...	...	...	...	...	...
秦野	1	0.17	6	1.00	-	-	-	-	...	...
大和	-	-	5	0.71	1	0.50	1	0.50	...	...
茅ヶ崎	-	-	-	-	-	-	1	0.50	...	...

表1 報告数・定点当たり報告数 疾病、政令市・保健所別 (その2)

2012年21週(05月21日～05月27日)

神奈川県	無菌性髄膜炎		マイコプラズマ肺炎		クラミジア肺炎 (オウム病を除く)	
	報告数	定点当たり	報告数	定点当たり	報告数	定点当たり
全県	-	-	-	-	-	-
横浜市	-	-	-	-	-	-
川崎市	-	-	-	-	-	-
相模原市	-	-	-	-	-	-
県域 <small>(横須賀市、川崎市、相模原市を除く)</small>	-	-	-	-	-	-
横須賀市	-	-	-	-	-	-
藤沢市	-	-	-	-	-	-
平塚	-	-	-	-	-	-
鎌倉	...	...	...	...	...	...
小田原	...	...	...	...	...	...
三崎	...	...	...	...	...	...
厚木	-	-	-	-	-	-
足柄上	...	...	...	...	...	...
秦野	...	...	...	...	...	...
大和	...	...	...	...	...	...
茅ヶ崎	...	...	...	...	...	...



表2 報告数・定点当たり報告数、疾病・年齢階級別  
(全県及び横浜市・川崎市・相模原市を除く県域) (その1)

2012年21週(05月21日～05月27日)

\*表2は、各保健福祉事務所からの最新の報告をもとに作成しているため、国の還元データである表1および表3の数値と一致しないことがあります。

インフルエンザ定点	項目	合計	～5か月	～11か月	1歳	2	3	4	5	6	7	8	
インフルエンザ (高病原性鳥インフルエンザを除く)	全国	報告数	2,236	7	24	50	61	98	118	155	156	160	161
		定点当たり	0.46	0.00	0.00	0.01	0.01	0.02	0.02	0.03	0.03	0.03	0.03
	全県	報告数	52	-	4	3	2	4	4	3	3	1	-
		定点当たり	0.16	-	0.01	0.01	0.01	0.01	0.01	0.01	0.01	0.00	-
	県域	報告数	32	-	1	-	1	3	-	2	3	1	-
		定点当たり	0.28	-	0.01	-	0.01	0.03	-	0.02	0.03	0.01	-

小児科定点	項目	合計	～5か月	～11か月	1歳	2	3	4	5	6	7	8	
RSウイルス感染症	全国	報告数	394	107	92	99	51	26	11	4	2	2	-
		定点当たり	0.13	0.03	0.03	0.03	0.02	0.01	0.00	0.00	0.00	0.00	-
	全県	報告数	16	1	3	4	5	3	-	-	-	-	-
		定点当たり	0.08	0.00	0.01	0.02	0.02	0.01	-	-	-	-	-
	県域	報告数	11	-	1	4	4	2	-	-	-	-	-
		定点当たり	0.15	-	0.01	0.06	0.06	0.03	-	-	-	-	-
咽頭結膜熱	全国	報告数	1,446	14	172	413	198	182	171	94	69	32	31
		定点当たり	0.46	0.00	0.05	0.13	0.06	0.06	0.05	0.03	0.02	0.01	0.01
	全県	報告数	77	1	7	19	12	7	13	4	5	3	4
		定点当たり	0.37	0.00	0.03	0.09	0.06	0.03	0.06	0.02	0.02	0.01	0.02
	県域	報告数	34	-	3	8	5	4	6	2	2	-	2
		定点当たり	0.47	-	0.04	0.11	0.07	0.06	0.08	0.03	0.03	-	0.03
A群溶血性レンサ球菌咽頭炎	全国	報告数	8,522	17	44	268	421	811	1,202	1,314	1,122	896	710
		定点当たり	2.70	0.01	0.01	0.09	0.13	0.26	0.38	0.42	0.36	0.28	0.23
	全県	報告数	499	3	4	21	20	39	79	66	74	59	39
		定点当たり	2.41	0.01	0.02	0.10	0.10	0.19	0.38	0.32	0.36	0.29	0.19
	県域	報告数	172	2	2	10	9	18	27	20	22	16	7
		定点当たり	2.39	0.03	0.03	0.14	0.13	0.25	0.38	0.28	0.31	0.22	0.10
感染性胃腸炎	全国	報告数	28,826	292	1,755	4,122	3,094	3,518	3,414	2,806	1,832	1,507	1,200
		定点当たり	9.15	0.09	0.56	1.31	0.98	1.12	1.08	0.89	0.58	0.48	0.38
	全県	報告数	1,713	5	87	200	149	216	253	204	134	98	78
		定点当たり	8.28	0.02	0.42	0.97	0.72	1.04	1.22	0.99	0.65	0.47	0.38
	県域	報告数	536	1	19	44	52	77	78	58	52	38	28
		定点当たり	7.44	0.01	0.26	0.61	0.72	1.07	1.08	0.81	0.72	0.53	0.39
水痘	全国	報告数	4,560	89	269	696	757	794	714	505	270	169	108
		定点当たり	1.45	0.03	0.09	0.22	0.24	0.25	0.23	0.16	0.09	0.05	0.03
	全県	報告数	278	3	5	35	30	45	44	38	29	18	11
		定点当たり	1.34	0.01	0.02	0.17	0.14	0.22	0.21	0.18	0.14	0.09	0.05
	県域	報告数	126	-	2	17	17	13	17	15	14	9	5
		定点当たり	1.75	-	0.03	0.24	0.24	0.18	0.24	0.21	0.19	0.13	0.07

インフルエンザ定点	項目	9	10-14	15-19	20-29	30-39	40-49	50-59	60-69	70-79	80歳以上	
インフルエンザ (高病原性鳥インフルエンザを除く)	全国	報告数	120	558	151	85	134	90	39	27	21	21
		定点当たり	0.02	0.11	0.03	0.02	0.03	0.02	0.01	0.01	0.00	0.00
	全県	報告数	1	5	11	1	4	2	3	1	-	-
		定点当たり	0.00	0.02	0.03	0.00	0.01	0.01	0.01	0.00	-	-
	県域	報告数	-	5	7	1	2	2	3	1	-	-
		定点当たり	-	0.04	0.06	0.01	0.02	0.02	0.03	0.01	-	-

小児科定点	項目	9	10-14	15-19	20歳以上	
RSウイルス感染症	全国	報告数	-	-	-	-
		定点当たり	-	-	-	-
	全県	報告数	-	-	-	-
		定点当たり	-	-	-	-
	県域	報告数	-	-	-	-
		定点当たり	-	-	-	-
咽頭結膜熱	全国	報告数	19	31	7	13
		定点当たり	0.01	0.01	0.00	0.00
	全県	報告数	1	1	-	-
		定点当たり	0.00	0.00	-	-
	県域	報告数	1	1	-	-
		定点当たり	0.01	0.01	-	-
A群溶血性レンサ球菌咽頭炎	全国	報告数	476	862	57	322
		定点当たり	0.15	0.27	0.02	0.10
	全県	報告数	21	51	1	22
		定点当たり	0.10	0.25	0.00	0.11
	県域	報告数	9	20	-	10
		定点当たり	0.13	0.28	-	0.14
感染性胃腸炎	全国	報告数	951	2,103	318	1,914
		定点当たり	0.30	0.67	0.10	0.61
	全県	報告数	55	110	16	108
		定点当たり	0.27	0.53	0.08	0.52
	県域	報告数	18	30	6	35
		定点当たり	0.25	0.42	0.08	0.49
水痘	全国	報告数	52	101	13	23
		定点当たり	0.02	0.03	0.00	0.01
	全県	報告数	5	10	3	2
		定点当たり	0.02	0.05	0.01	0.01
	県域	報告数	4	8	3	2
		定点当たり	0.06	0.11	0.04	0.03

表2 報告数・定点当たり報告数、疾病・年齢階級別  
(全県及び横浜市・川崎市・相模原市を除く県域) (その2)

2012年21週(05月21日～05月27日)

\*表2は、各保健福祉事務所からの最新の報告をもとに作成しているため、国の還元データである表1および表3の数値と一致しないことがあります。

小児科定点	項目	合計	～5か月	～11か月	1歳
手足口病	全国	報告数 563	2	31	173
		定点当たり 0.18	0.00	0.01	0.05
	全県	報告数 34	-	1	10
		定点当たり 0.16	-	0.00	0.05
	県域	報告数 21	-	-	7
		定点当たり 0.29	-	-	0.10
伝染性紅斑	全国	報告数 479	-	15	38
		定点当たり 0.15	-	0.00	0.01
	全県	報告数 25	-	-	2
		定点当たり 0.12	-	-	0.01
	県域	報告数 6	-	-	-
		定点当たり 0.08	-	-	-
突発性発しん	全国	報告数 1,980	36	858	931
		定点当たり 0.63	0.01	0.27	0.30
	全県	報告数 155	2	58	78
		定点当たり 0.75	0.01	0.28	0.38
	県域	報告数 46	-	22	19
		定点当たり 0.64	-	0.31	0.26
百日咳	全国	報告数 117	6	8	7
		定点当たり 0.04	0.00	0.00	0.00
	全県	報告数 13	-	-	2
		定点当たり 0.06	-	-	0.01
	県域	報告数 12	-	-	2
		定点当たり 0.17	-	-	0.03
ヘルパンギーナ	全国	報告数 702	6	53	241
		定点当たり 0.22	0.00	0.02	0.08
	全県	報告数 18	-	1	6
		定点当たり 0.09	-	0.00	0.03
	県域	報告数 1	-	-	1
		定点当たり 0.01	-	-	0.01
流行性耳下腺炎	全国	報告数 1,291	-	2	47
		定点当たり 0.41	-	0.00	0.01
	全県	報告数 85	-	-	1
		定点当たり 0.41	-	-	0.00
	県域	報告数 41	-	-	1
		定点当たり 0.57	-	-	0.01

小児科定点	項目	2	3	4	5	6	7	8	9	10-14	15-19	20歳以上
手足口病	全国	報告数 122	99	51	41	16	7	5	8	6	-	2
		定点当たり 0.04	0.03	0.02	0.01	0.01	0.00	0.00	0.00	0.00	-	0.00
	全県	報告数 12	3	5	2	-	-	-	1	-	-	-
		定点当たり 0.06	0.01	0.02	0.01	-	-	-	0.00	-	-	-
	県域	報告数 8	2	3	1	-	-	-	-	-	-	-
		定点当たり 0.11	0.03	0.04	0.01	-	-	-	-	-	-	-
伝染性紅斑	全国	報告数 42	56	87	57	39	57	32	14	33	1	8
		定点当たり 0.01	0.02	0.03	0.02	0.01	0.02	0.01	0.00	0.01	0.00	0.00
	全県	報告数 2	3	6	1	2	3	2	1	-	-	-
		定点当たり 0.01	0.01	0.03	0.00	0.01	0.01	0.01	0.00	-	-	-
	県域	報告数 1	1	1	-	-	-	-	-	3	-	-
		定点当たり 0.01	0.01	0.01	-	-	-	-	-	0.04	-	-
突発性発しん	全国	報告数 110	28	7	3	5	1	1	-	-	-	-
		定点当たり 0.03	0.01	0.00	0.00	0.00	0.00	0.00	-	-	-	-
	全県	報告数 13	1	1	1	1	-	-	-	-	-	-
		定点当たり 0.06	0.00	0.00	0.00	0.00	-	-	-	-	-	-
	県域	報告数 5	-	-	-	-	-	-	-	-	-	-
		定点当たり 0.07	-	-	-	-	-	-	-	-	-	-
百日咳	全国	報告数 2	7	5	3	1	6	5	8	27	4	28
		定点当たり 0.00	0.00	0.00	0.00	0.00	0.00	0.00	0.00	0.01	0.00	0.01
	全県	報告数 -	1	3	-	-	1	-	1	2	-	3
		定点当たり -	0.00	0.01	-	-	0.00	-	0.00	0.01	-	0.01
	県域	報告数 -	1	3	-	-	1	-	1	2	-	2
		定点当たり -	0.01	0.04	-	-	0.01	-	0.01	0.03	-	0.03
ヘルパンギーナ	全国	報告数 157	87	71	41	12	7	7	6	8	1	5
		定点当たり 0.05	0.03	0.02	0.01	0.00	0.00	0.00	0.00	0.00	0.00	0.00
	全県	報告数 3	3	2	2	1	-	-	-	-	-	-
		定点当たり 0.01	0.01	0.01	0.01	0.00	-	-	-	-	-	-
	県域	報告数 -	-	-	-	-	-	-	-	-	-	-
		定点当たり -	-	-	-	-	-	-	-	-	-	-
流行性耳下腺炎	全国	報告数 107	155	216	186	160	138	81	60	117	7	15
		定点当たり 0.03	0.05	0.07	0.06	0.05	0.04	0.03	0.02	0.04	0.00	0.00
	全県	報告数 6	5	14	11	10	10	10	7	11	-	-
		定点当たり 0.03	0.02	0.07	0.05	0.05	0.05	0.05	0.03	0.05	-	-
	県域	報告数 4	2	7	3	6	6	4	3	5	-	-
		定点当たり 0.06	0.03	0.10	0.04	0.08	0.08	0.06	0.04	0.07	-	-

表2 報告数・定点当たり報告数、疾病・年齢階級別  
(全県及び横浜市・川崎市・相模原市を除く県域) (その3)

2012年21週(05月21日～05月27日)

\*表2は、各保健福祉事務所からの最新の報告をもとに作成しているため、国の還元データである表1および表3の数値と一致しないことがあります。

眼科定点	項目	合計	～5か月	～11か月	1歳	2	3	4	5	6	7	8
急性出血性結膜炎	全国	報告数	11	-	-	1	-	3	-	-	-	-
		定点当たり	0.02	-	-	0.00	-	0.00	-	-	-	-
	全県	報告数	1	-	-	-	-	-	-	-	-	-
		定点当たり	0.02	-	-	-	-	-	-	-	-	-
	県域	報告数	1	-	-	-	-	-	-	-	-	-
		定点当たり	0.06	-	-	-	-	-	-	-	-	-
流行性角結膜炎	全国	報告数	380	1	2	9	12	14	15	8	7	3
		定点当たり	0.56	0.00	0.00	0.01	0.02	0.02	0.02	0.01	0.01	0.00
	全県	報告数	44	-	-	2	3	1	2	-	-	-
		定点当たり	1.00	-	-	0.05	0.07	0.02	0.05	-	-	-
	県域	報告数	21	-	-	1	1	-	2	-	-	-
		定点当たり	1.31	-	-	0.06	0.06	-	0.13	-	-	-

基幹定点(週報)	項目	合計	0歳	1-4	5-9	10-14	15-19	20-24	25-29	30-34	35-39	40-44
細菌性髄膜炎	全国	報告数	15	1	1	-	-	-	2	1	2	-
		定点当たり	0.03	0.00	0.00	-	-	-	0.00	0.00	0.00	-
	全県	報告数	-	-	-	-	-	-	-	-	-	-
		定点当たり	-	-	-	-	-	-	-	-	-	-
	県域	報告数	-	-	-	-	-	-	-	-	-	-
		定点当たり	-	-	-	-	-	-	-	-	-	-
無菌性髄膜炎	全国	報告数	17	2	2	1	4	1	1	-	2	2
		定点当たり	0.04	0.00	0.00	0.00	0.01	0.00	0.00	-	0.00	0.00
	全県	報告数	-	-	-	-	-	-	-	-	-	-
		定点当たり	-	-	-	-	-	-	-	-	-	-
	県域	報告数	-	-	-	-	-	-	-	-	-	-
		定点当たり	-	-	-	-	-	-	-	-	-	-
マイコプラズマ肺炎	全国	報告数	442	8	132	119	82	17	11	9	16	8
		定点当たり	0.95	0.02	0.28	0.26	0.18	0.04	0.02	0.02	0.03	0.02
	全県	報告数	-	-	-	-	-	-	-	-	-	-
		定点当たり	-	-	-	-	-	-	-	-	-	-
	県域	報告数	-	-	-	-	-	-	-	-	-	-
		定点当たり	-	-	-	-	-	-	-	-	-	-
クラミジア肺炎 (オウム病を除く)	全国	報告数	13	-	-	2	3	-	-	-	-	-
		定点当たり	0.03	-	-	0.00	0.01	-	-	-	-	-
	全県	報告数	-	-	-	-	-	-	-	-	-	-
		定点当たり	-	-	-	-	-	-	-	-	-	-
	県域	報告数	-	-	-	-	-	-	-	-	-	-
		定点当たり	-	-	-	-	-	-	-	-	-	-

眼科定点	項目	9	10-14	15-19	20-29	30-39	40-49	50-59	60-69	70歳以上
急性出血性結膜炎	全国	報告数	-	1	-	1	2	3	-	-
		定点当たり	-	0.00	-	0.00	0.00	0.00	-	-
	全県	報告数	-	-	-	1	-	-	-	-
		定点当たり	-	-	-	0.02	-	-	-	-
	県域	報告数	-	-	-	1	-	-	-	-
		定点当たり	-	-	-	0.06	-	-	-	-
流行性角結膜炎	全国	報告数	4	15	13	52	76	51	33	28
		定点当たり	0.01	0.02	0.02	0.08	0.11	0.08	0.05	0.04
	全県	報告数	1	-	3	3	10	6	3	4
		定点当たり	0.02	-	0.07	0.07	0.23	0.14	0.07	0.09
	県域	報告数	1	-	2	2	6	3	-	2
		定点当たり	0.06	-	0.13	0.13	0.38	0.19	-	0.13

基幹定点(週報)	項目	45-49	50-54	55-59	60-64	65-69	70歳以上
細菌性髄膜炎	全国	報告数	1	1	1	1	3
		定点当たり	0.00	0.00	0.00	0.00	0.00
	全県	報告数	-	-	-	-	-
		定点当たり	-	-	-	-	-
	県域	報告数	-	-	-	-	-
		定点当たり	-	-	-	-	-
無菌性髄膜炎	全国	報告数	1	-	-	-	1
		定点当たり	0.00	-	-	-	0.00
	全県	報告数	-	-	-	-	-
		定点当たり	-	-	-	-	-
	県域	報告数	-	-	-	-	-
		定点当たり	-	-	-	-	-
マイコプラズマ肺炎	全国	報告数	3	2	2	2	9
		定点当たり	0.01	0.00	0.00	0.00	0.02
	全県	報告数	-	-	-	-	-
		定点当たり	-	-	-	-	-
	県域	報告数	-	-	-	-	-
		定点当たり	-	-	-	-	-
クラミジア肺炎 (オウム病を除く)	全国	報告数	-	-	-	1	7
		定点当たり	-	-	-	0.00	0.02
	全県	報告数	-	-	-	-	-
		定点当たり	-	-	-	-	-
	県域	報告数	-	-	-	-	-
		定点当たり	-	-	-	-	-

表3 5週前～今週の推移 (その1)  
(全県及び横浜市・川崎市・相模原市を除く県域)

2012年21週(05月21日～05月27日)

疾病名	項目		5週前	4週前	3週前	2週前	1週前	今週
			16週	17週	18週	19週	20週	21週
			(04月16日 ～04月22 日)	(04月23日 ～04月29 日)	(04月30日 ～05月06 日)	(05月07日 ～05月13 日)	(05月14日 ～05月20 日)	(05月21日 ～05月27 日)
インフルエンザ (高病原性鳥インフルエンザを除く)	全県	報告数	1,099	713	184	135	72	51
		定点当たり	3.40	2.38	0.62	0.42	0.22	0.16
	県域	報告数	459	300	77	58	33	31
		定点当たり	4.10	2.75	0.73	0.51	0.29	0.27
RSウイルス 感染症	全県	報告数	14	13	3	11	17	16
		定点当たり	0.07	0.07	0.02	0.05	0.08	0.08
	県域	報告数	3	6	-	4	9	11
		定点当たり	0.04	0.09	-	0.06	0.13	0.15
咽頭結膜熱	全県	報告数	29	36	22	56	44	77
		定点当たり	0.14	0.19	0.12	0.27	0.21	0.37
	県域	報告数	3	6	2	12	17	34
		定点当たり	0.04	0.09	0.03	0.17	0.24	0.47
A群溶血性レンサ球菌咽頭炎	全県	報告数	296	282	102	296	386	499
		定点当たり	1.45	1.47	0.55	1.44	1.88	2.41
	県域	報告数	81	85	31	122	125	172
		定点当たり	1.14	1.25	0.47	1.69	1.74	2.39
感染性胃腸炎	全県	報告数	2,146	2,065	764	1,413	1,454	1,713
		定点当たり	10.52	10.76	4.13	6.86	7.09	8.28
	県域	報告数	677	669	230	443	442	536
		定点当たり	9.54	9.84	3.48	6.15	6.14	7.44
水痘	全県	報告数	203	208	136	360	241	278
		定点当たり	1.00	1.08	0.74	1.75	1.18	1.34
	県域	報告数	80	79	41	140	96	126
		定点当たり	1.13	1.16	0.62	1.94	1.33	1.75
手足口病	全県	報告数	8	11	6	24	15	34
		定点当たり	0.04	0.06	0.03	0.12	0.07	0.16
	県域	報告数	5	3	3	4	6	21
		定点当たり	0.07	0.04	0.05	0.06	0.08	0.29
伝染性紅斑	全県	報告数	41	29	4	35	34	25
		定点当たり	0.20	0.15	0.02	0.17	0.17	0.12
	県域	報告数	19	14	1	12	15	6
		定点当たり	0.27	0.21	0.02	0.17	0.21	0.08
突発性発しん	全県	報告数	125	131	60	161	141	155
		定点当たり	0.61	0.68	0.32	0.78	0.69	0.75
	県域	報告数	35	50	19	56	46	46
		定点当たり	0.49	0.74	0.29	0.78	0.64	0.64

表3 5週前～今週の推移 (その2)  
 (全県及び横浜市・川崎市・相模原市を除く県域)

2012年21週(05月21日～05月27日)

疾病名	項目		5週前	4週前	3週前	2週前	1週前	今週
			16週	17週	18週	19週	20週	21週
			(04月16日 ～04月22 日)	(04月23日 ～04月29 日)	(04月30日 ～05月06 日)	(05月07日 ～05月13 日)	(05月14日 ～05月20 日)	(05月21日 ～05月27 日)
百日咳	全県	報告数	4	8	1	3	3	13
		定点当たり	0.02	0.04	0.01	0.01	0.01	0.06
	県域	報告数	1	6	-	2	3	12
		定点当たり	0.01	0.09	-	0.03	0.04	0.17
ヘルパンギーナ	全県	報告数	1	2	1	9	8	18
		定点当たり	-	0.01	0.01	0.04	0.04	0.09
	県域	報告数	-	-	1	5	3	1
		定点当たり	-	-	0.02	0.07	0.04	0.01
流行性耳下腺炎	全県	報告数	61	71	32	87	73	85
		定点当たり	0.30	0.37	0.17	0.42	0.36	0.41
	県域	報告数	28	23	15	44	35	41
		定点当たり	0.39	0.34	0.23	0.61	0.49	0.57
急性出血性結膜炎	全県	報告数	-	-	-	-	1	1
		定点当たり	-	-	-	-	0.02	0.02
	県域	報告数	-	-	-	-	1	1
		定点当たり	-	-	-	-	0.06	0.06
流行性角結膜炎	全県	報告数	23	28	37	37	38	44
		定点当たり	0.51	0.74	0.90	0.86	0.84	1.00
	県域	報告数	9	18	27	19	22	21
		定点当たり	0.56	1.20	1.69	1.19	1.38	1.31
細菌性髄膜炎	全県	報告数	-	1	-	-	-	-
		定点当たり	-	0.13	-	-	-	-
	県域	報告数	-	-	-	-	-	-
		定点当たり	-	-	-	-	-	-
無菌性髄膜炎	全県	報告数	2	-	-	-	-	-
		定点当たり	0.22	-	-	-	-	-
	県域	報告数	1	-	-	-	-	-
		定点当たり	0.25	-	-	-	-	-
マイコプラズマ肺炎	全県	報告数	5	1	-	1	2	-
		定点当たり	0.56	0.13	-	0.13	0.22	-
	県域	報告数	3	1	-	1	-	-
		定点当たり	0.75	0.25	-	0.25	-	-
クラミジア肺炎 (オウム病を除く)	全県	報告数	-	-	-	-	-	-
		定点当たり	-	-	-	-	-	-
	県域	報告数	-	-	-	-	-	-
		定点当たり	-	-	-	-	-	-