



# 神奈川県感染症発生情報（20週報）

## （5月14日～5月20日）

<http://www.eiken.pref.kanagawa.jp/>

平成24年・20週(5月14日～5月20日)



### 今週の注目感染症 ～腸管出血性大腸菌感染症～

神奈川県では、第20週に4例の報告があり、第1週～第20週の累積報告数は16例となっています。腸管出血性大腸菌感染症は、ペロ毒素を産生する腸管出血性大腸菌に感染することで発症し、頻回な水様便や血便、腹痛、おう吐などがみられ、溶血性尿毒症症候群（HUS）や中枢神経合併症を合併して、重症化することもあります。汚染された食品からの経口感染が多いですが、感染者の便を介しても感染します。予防のために、汚染される可能性のある食品は十分に加熱し、調理器具の消毒・殺菌などに注意しましょう。トイレの後、食事の前などは、石鹸と流水で十分な手洗いを心がけましょう。

### 今週の全数把握対象疾患

（当該週の国による集計及び各保健福祉事務所からの報告をもとに期日を決めて集計しているため、集計数が前後することがあります。）

分類	対象疾患	内訳				神奈川県
		県域	横浜市	川崎市	相模原市	
二類	結核	10	14	11	1	36
三類	細菌性赤痢	1				1
	腸管出血性大腸菌感染症	2	1	1		4
四類	A型肝炎		1			1
	レジオネラ症		1			1
五類	アメーバ赤痢	1				1
	劇症型溶血性レンサ球菌感染症	1				1

### 全数把握対象疾患情報

結核36例：病型は肺結核20例、肺結核及び結核性胸膜炎1例、結核性胸膜炎5例、中耳結核1例、皮膚結核1例、潜在性結核感染症8例、年齢群は10歳未満2例、20歳代4例、30歳代6例、40歳代2例、60歳代7例、70歳代6例、80歳代7例、90歳代2例

細菌性赤痢1例：年齢群は20歳代、菌種は*S. sonnei* 1例、推定感染経路は経口感染、推定感染地域は愛知県

腸管出血性大腸菌感染症4例（うち有症状者2例）：年齢群は20歳代1例、40歳代2例、50歳代1例、血清型・毒素型はO157 VT2 2例、O157 VT型不明 1例、O111 VT1 とO145 VT2 の重複感染 1例、推定感染地域は日本国内2例、神奈川県1例、中華人民共和国1例

A型肝炎1例：年齢群は20歳代、推定感染経路は経口感染、推定感染地域は神奈川県

レジオネラ症1例：病型は肺炎型、年齢群は60歳代、推定感染経路は塵埃感染、推定感染地域は神奈川県

アメーバ赤痢1例：病型は腸管アメーバ症、年齢群は40歳代、推定感染経路は不明、推定感染地域は神奈川県

劇症型溶血性レンサ球菌感染症1例：年齢群は80歳代、推定感染経路は創傷感染、感染地域は神奈川県

### 今週の定点把握対象疾患

- ・咽頭結膜熱の報告数が、三崎（定点当たり4.50）保健福祉事務所管内で多くなっています。
- ・感染性胃腸炎の報告数が、厚木（定点当たり12.55）保健福祉事務所管内で多くなっています。

### 神奈川県感染症情報センター

神奈川県衛生研究所 企画情報部 衛生情報課

TEL:0467-83-4400(代表)

FAX:0467-89-5211(企画情報部)

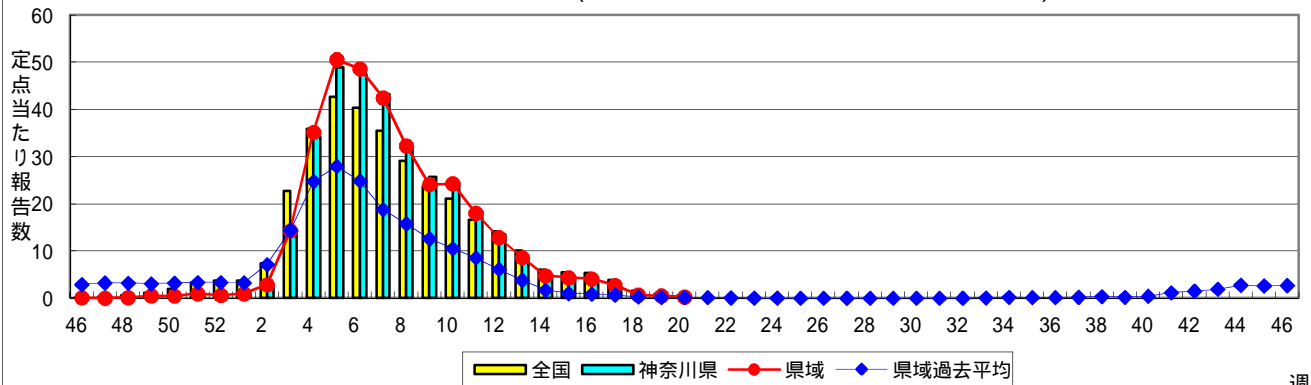
感染症発生動向調査事業は「感染症の予防及び感染症の患者に対する医療に関する法律」によって行われています。

\* 県域とは、神奈川県内の市町村のうち横浜市、川崎市、相模原市を除いた地域です。

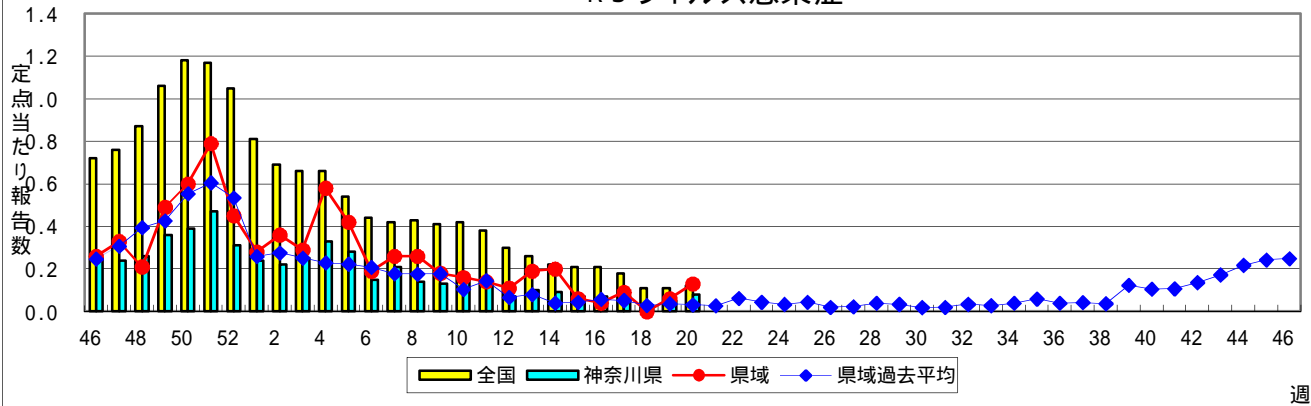
# 感染症発生動向調査:週報対象疾患の時系列グラフ

疾患名の括弧書きは、一般名称であり、正式名称ではありません。  
 神奈川県&県域(横浜市・川崎市・相模原市を除く)のデータです。

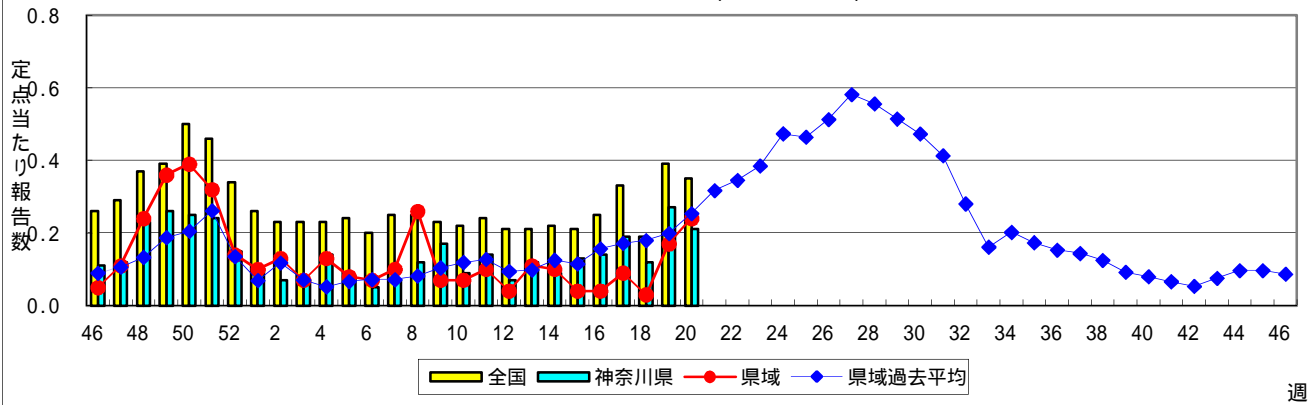
## インフルエンザ(高病原性鳥インフルエンザを除く)



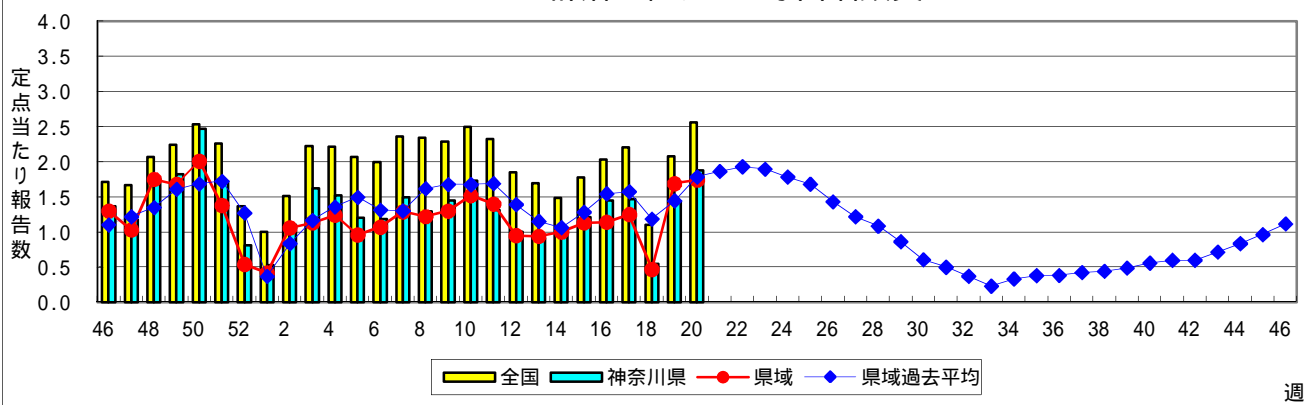
## RSウイルス感染症



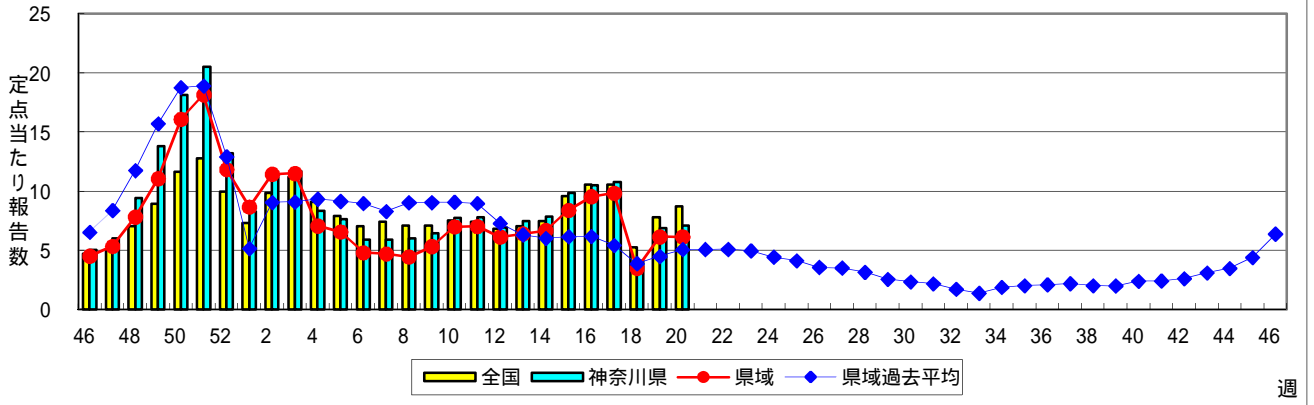
## 咽頭結膜熱(プール熱)



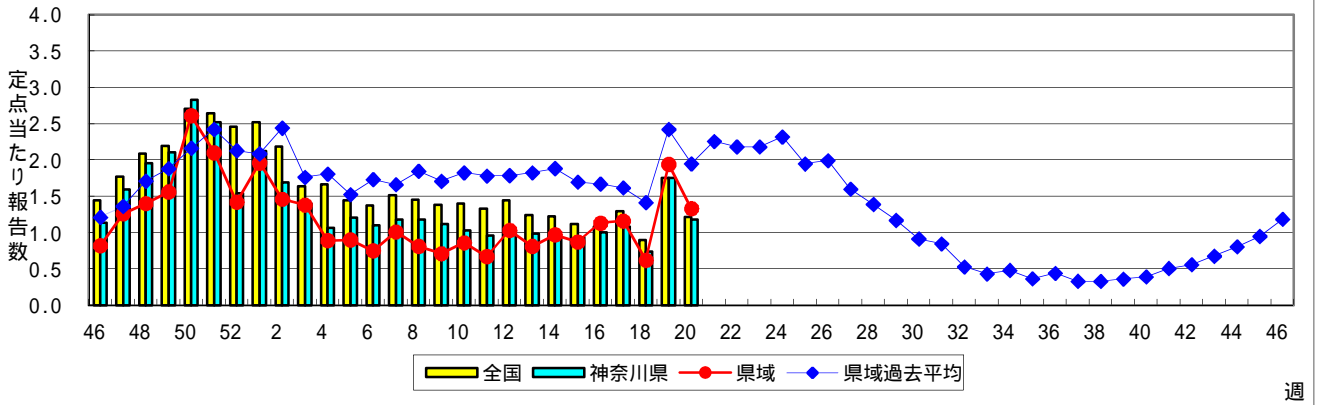
## A群溶血性レンサ球菌咽頭炎



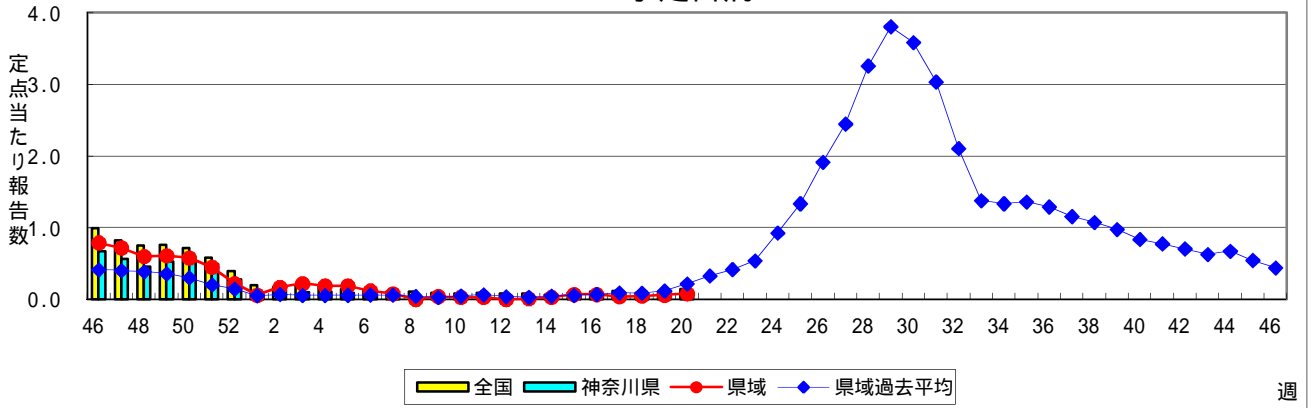
### 感染性胃腸炎



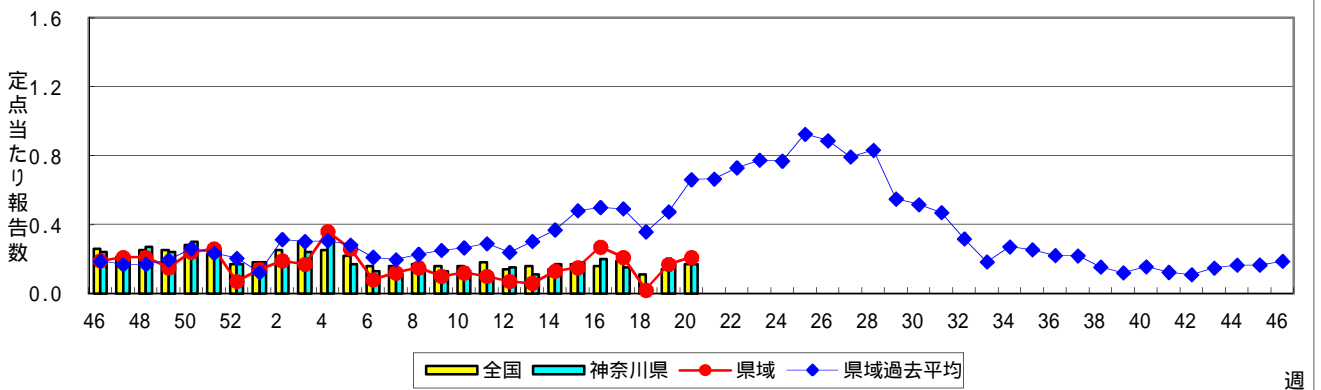
### 水痘(水ぼうそう)



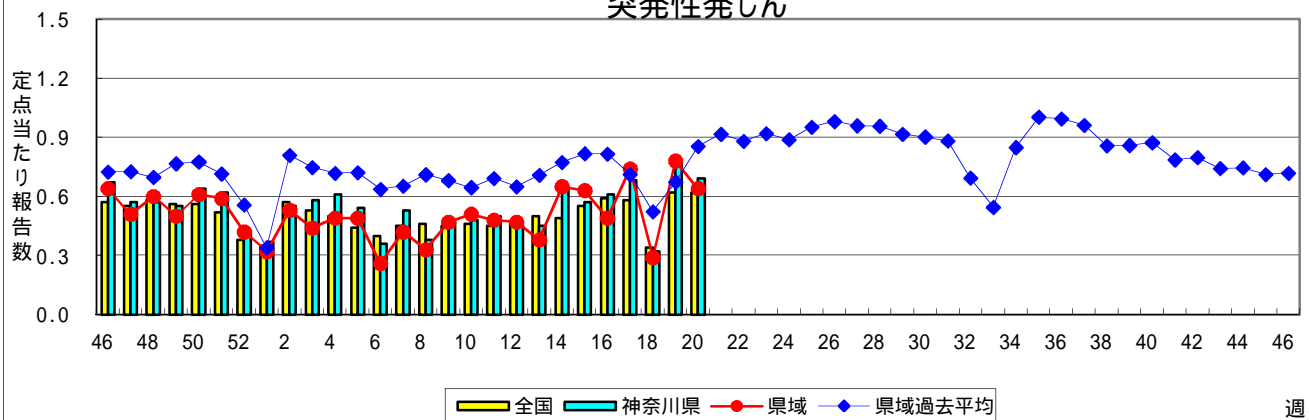
### 手足口病



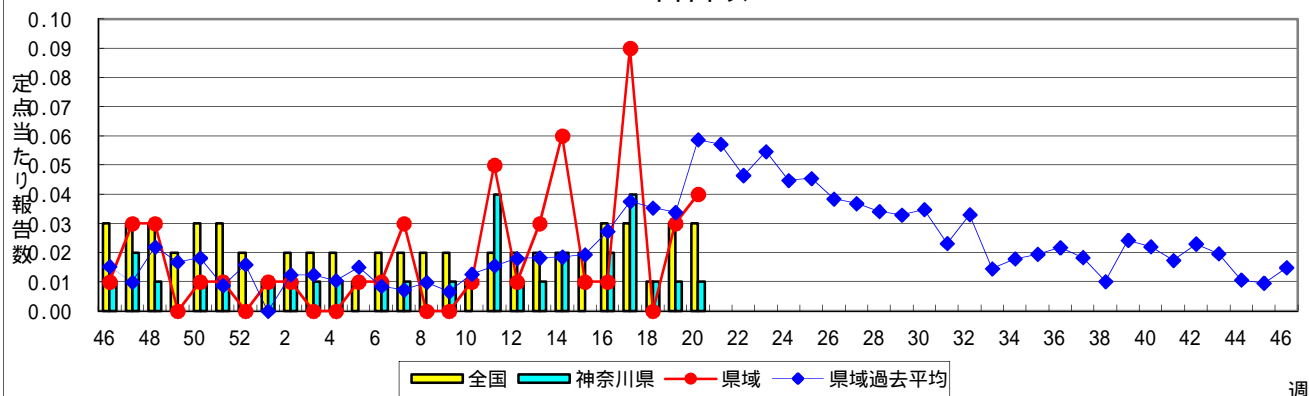
### 伝染性紅斑(リンゴ病)



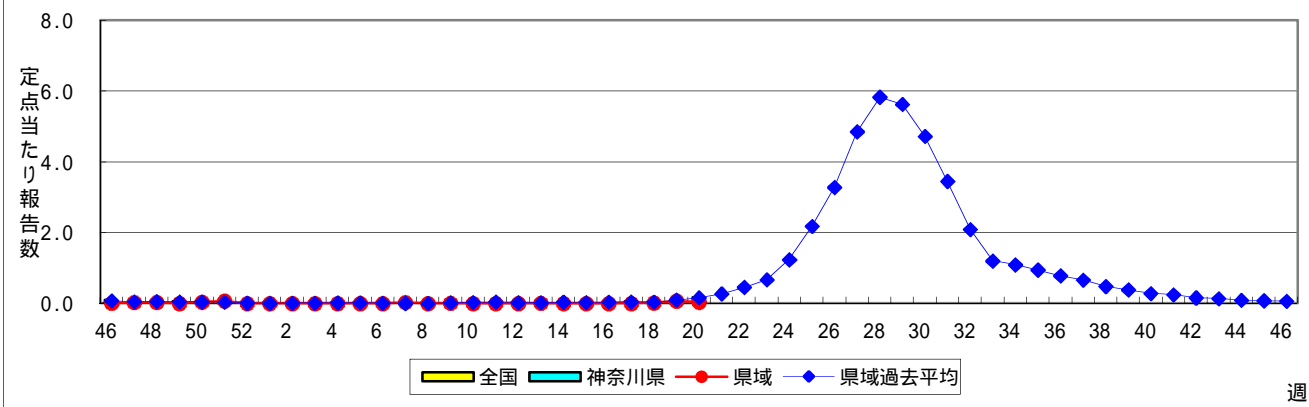
### 突発性発しん



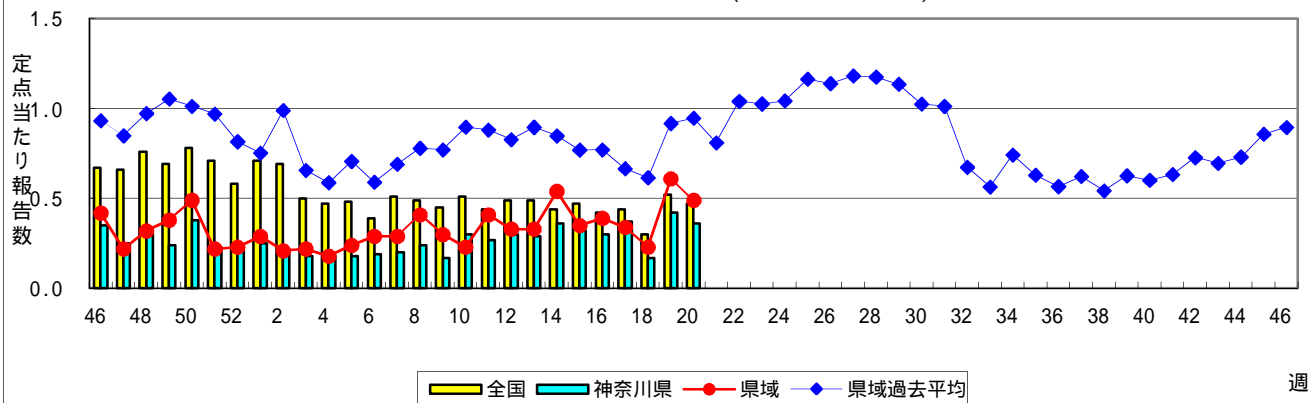
### 百日咳



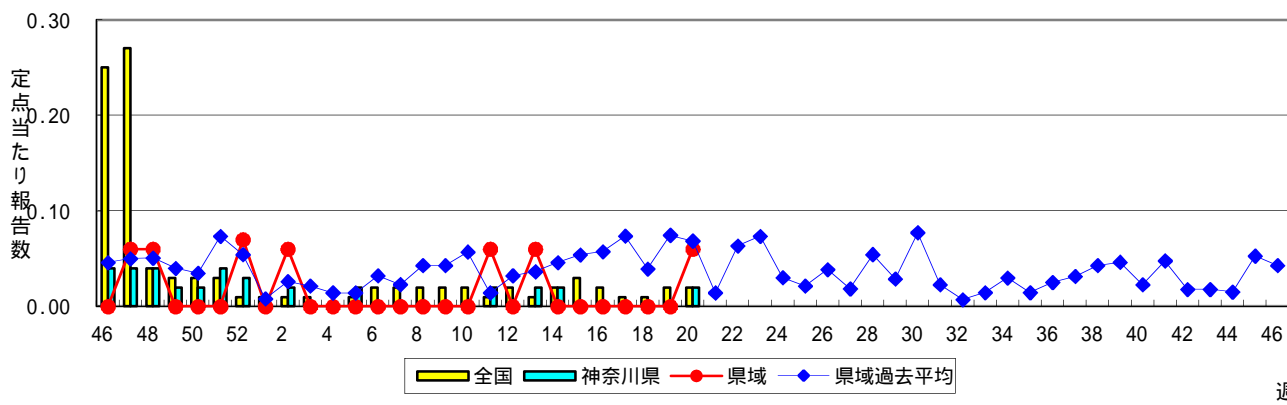
### ヘルパンギーナ



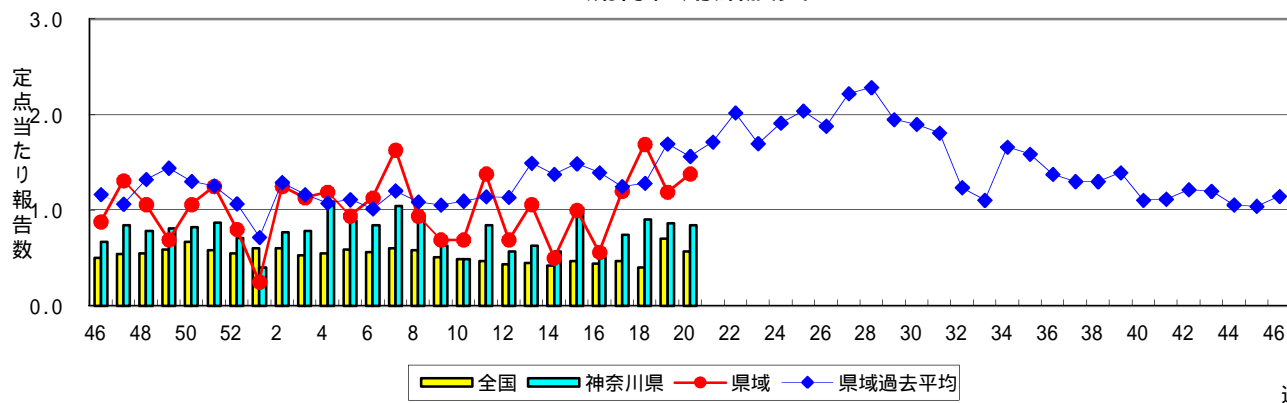
### 流行性耳下腺炎(おたふくかぜ)



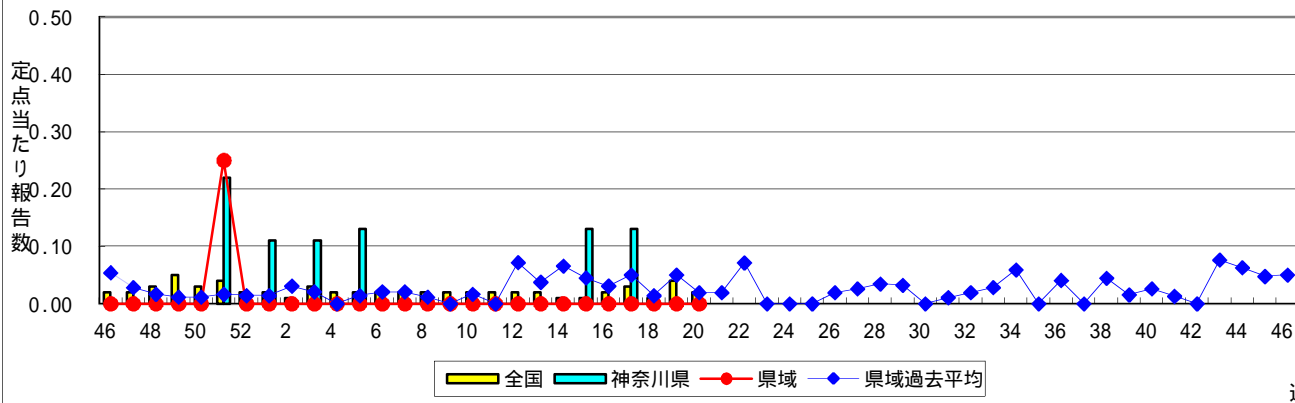
### 急性出血性結膜炎



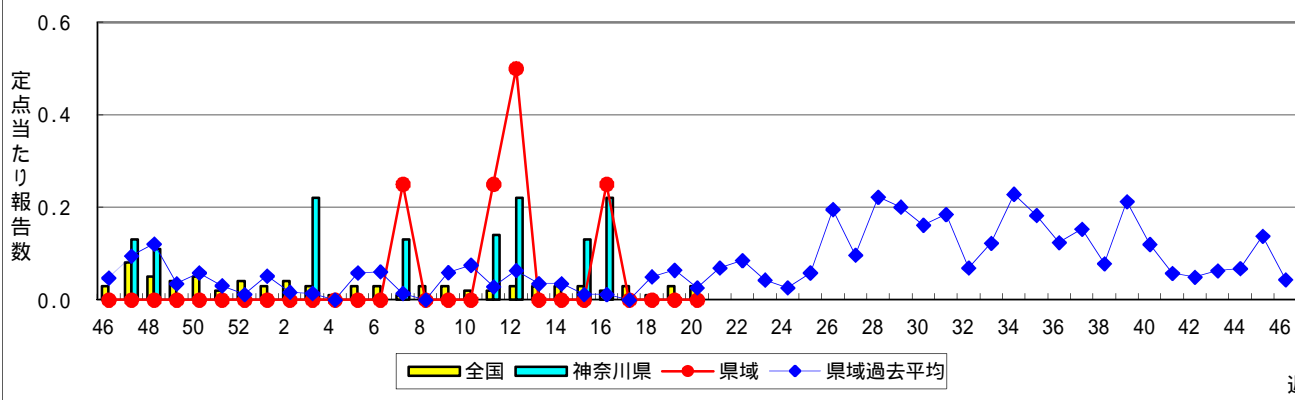
### 流行性角結膜炎



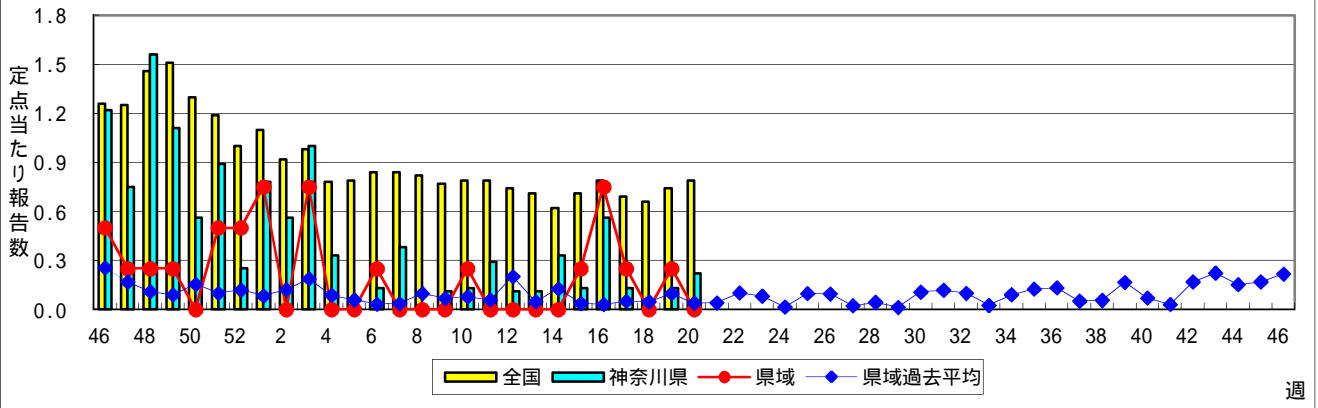
### 細菌性髄膜炎



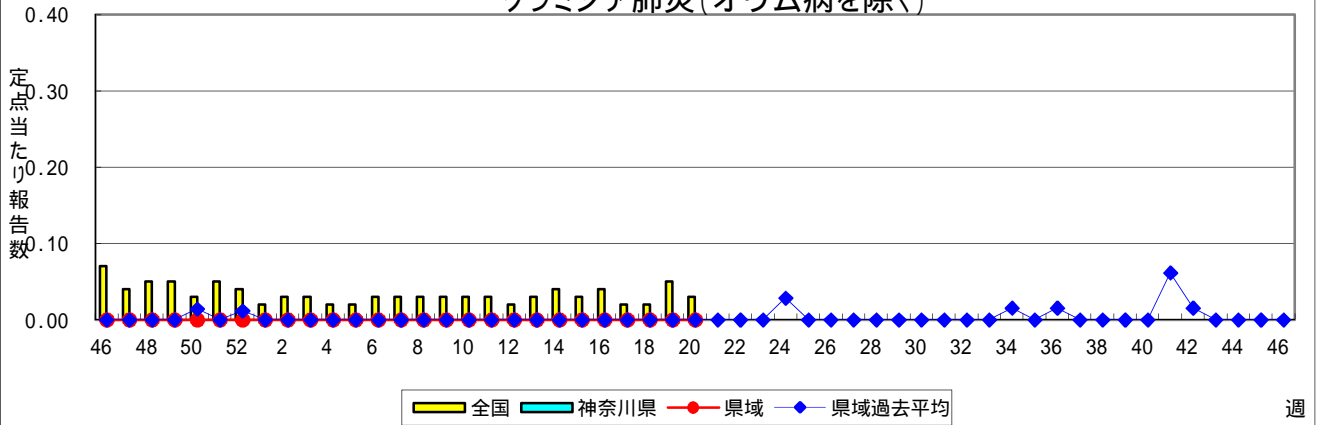
### 無菌性髄膜炎



### マイコプラズマ肺炎



### クラミジア肺炎(オウム病を除く)



**表1 報告数・定点当たり報告数 疾病、政令市・保健所別 (その1)**

2012年20週(05月14日～05月20日)

神奈川県	インフルエンザ (高病原性鳥インフルエンザを 除く)		RSウイルス感染症		咽頭結膜熱		A群溶血性レンサ球菌咽頭炎		感染性胃腸炎	
	報告数	定点当たり	報告数	定点当たり	報告数	定点当たり	報告数	定点当たり	報告数	定点当たり
全県	72	0.22	17	0.08	44	0.21	386	1.88	1,454	7.09
横浜市	24	0.18	5	0.06	21	0.24	169	1.97	580	6.74
川崎市	13	0.24	3	0.09	6	0.18	68	2.06	310	9.39
相模原市	2	0.09	-	-	-	-	24	1.71	122	8.71
県域 (横浜市、川崎市、相模原市を除く)	33	0.29	9	0.13	17	0.24	125	1.74	442	6.14
横須賀市	3	0.21	1	0.11	-	-	9	1.00	25	2.78
藤沢市	6	0.43	-	-	2	0.22	23	2.56	24	2.67
平塚	1	0.09	-	-	2	0.29	8	1.14	20	2.86
鎌倉	2	0.25	1	0.20	-	-	11	2.20	32	6.40
小田原	4	0.40	-	-	2	0.33	8	1.33	53	8.83
三崎	-	-	-	-	9	4.50	5	2.50	1	0.50
厚木	7	0.41	7	0.64	1	0.09	23	2.09	138	12.55
足柄上	-	-	-	-	1	0.33	1	0.33	7	2.33
秦野	5	0.50	-	-	-	-	10	1.67	53	8.83
大和	2	0.18	-	-	-	-	19	2.71	53	7.57
茅ヶ崎	3	0.27	-	-	-	-	8	1.14	36	5.14

神奈川県	水痘		手足口病		伝染性紅斑		突発性発しん		百日咳	
	報告数	定点当たり	報告数	定点当たり	報告数	定点当たり	報告数	定点当たり	報告数	定点当たり
全県	241	1.18	15	0.07	34	0.17	141	0.69	3	0.01
横浜市	94	1.09	6	0.07	6	0.07	60	0.70	-	-
川崎市	45	1.36	2	0.06	13	0.39	24	0.73	-	-
相模原市	6	0.43	1	0.07	-	-	11	0.79	-	-
県域 (横浜市、川崎市、相模原市を除く)	96	1.33	6	0.08	15	0.21	46	0.64	3	0.04
横須賀市	2	0.22	-	-	-	-	9	1.00	-	-
藤沢市	14	1.56	1	0.11	2	0.22	7	0.78	-	-
平塚	14	2.00	-	-	-	-	-	-	-	-
鎌倉	4	0.80	-	-	3	0.60	5	1.00	-	-
小田原	19	3.17	1	0.17	-	-	3	0.50	-	-
三崎	-	-	-	-	-	-	2	1.00	-	-
厚木	25	2.27	1	0.09	6	0.55	7	0.64	3	0.27
足柄上	-	-	-	-	-	-	1	0.33	-	-
秦野	5	0.83	3	0.50	-	-	5	0.83	-	-
大和	8	1.14	-	-	2	0.29	2	0.29	-	-
茅ヶ崎	5	0.71	-	-	2	0.29	5	0.71	-	-

神奈川県	ヘルパンギーナ		流行性耳下腺炎		急性出血性結膜炎		流行性角結膜炎		細菌性髄膜炎	
	報告数	定点当たり	報告数	定点当たり	報告数	定点当たり	報告数	定点当たり	報告数	定点当たり
全県	8	0.04	73	0.36	1	0.02	38	0.84	-	-
横浜市	5	0.06	24	0.28	-	-	3	0.17	-	-
川崎市	-	-	10	0.30	-	-	9	1.29	-	-
相模原市	-	-	4	0.29	-	-	4	1.00	-	-
県域 (横浜市、川崎市、相模原市を除く)	3	0.04	35	0.49	1	0.06	22	1.38	-	-
横須賀市	-	-	7	0.78	1	0.50	6	3.00	-	-
藤沢市	-	-	4	0.44	-	-	1	0.50	-	-
平塚	-	-	-	-	-	-	4	2.00	-	-
鎌倉	1	0.20	1	0.20	-	-	-	-	...	...
小田原	-	-	5	0.83	-	-	1	1.00	...	...
三崎	-	-	-	-	...	...	...	...	...	...
厚木	-	-	12	1.09	-	-	9	3.00	-	-
足柄上	-	-	1	0.33	...	...	...	...	...	...
秦野	2	0.33	2	0.33	-	-	1	1.00	...	...
大和	-	-	3	0.43	-	-	-	-	...	...
茅ヶ崎	-	-	-	-	-	-	-	-	...	...

表1 報告数・定点当たり報告数 疾病、政令市・保健所別 (その2)

2012年20週(05月14日～05月20日)

神奈川県	無菌性髄膜炎		マイコプラズマ肺炎		クラミジア肺炎 (オウム病を除く)	
	報告数	定点当たり	報告数	定点当たり	報告数	定点当たり
全県	-	-	2	0.22	-	-
横浜市	-	-	2	1.00	-	-
川崎市	-	-	-	-	-	-
相模原市	-	-	-	-	-	-
県域 <small>(横浜市、川崎市、相模原市を除く)</small>	-	-	-	-	-	-
横須賀市	-	-	-	-	-	-
藤沢市	-	-	-	-	-	-
平塚	-	-	-	-	-	-
鎌倉	...	...	...	...	...	...
小田原	...	...	...	...	...	...
三崎	...	...	...	...	...	...
厚木	-	-	-	-	-	-
足柄上	...	...	...	...	...	...
秦野	...	...	...	...	...	...
大和	...	...	...	...	...	...
茅ヶ崎	...	...	...	...	...	...



表2 報告数・定点当たり報告数、疾病・年齢階級別  
(全県及び横浜市・川崎市・相模原市を除く県域) (その1)

2012年20週(05月14日～05月20日)

\*表2は、各保健福祉事務所からの最新の報告をもとに作成しているため、国の還元データである表1および表3の数値と一致しないことがあります。

インフルエンザ	定点	項目	合計	～5か月	～11か月	1歳	2	3	4	5	6	7	8
インフルエンザ (高病原性鳥インフルエンザを除く)	全国	報告数	2,743	9	35	82	93	158	173	181	167	169	179
		定点当たり	0.56	0.00	0.01	0.02	0.02	0.03	0.04	0.04	0.03	0.03	0.04
	全県	報告数	72	-	3	3	-	4	5	-	6	1	-
		定点当たり	0.22	-	0.01	0.01	-	0.01	0.02	-	0.02	0.00	-
	県域	報告数	33	-	-	1	-	4	3	-	3	1	-
		定点当たり	0.29	-	-	0.01	-	0.04	0.03	-	0.03	0.01	-

小児科	定点	項目	合計	～5か月	～11か月	1歳	2	3	4	5	6	7	8
RSウイルス感染症	全国	報告数	367	79	102	109	40	22	7	5	-	1	1
		定点当たり	0.12	0.03	0.03	0.03	0.01	0.01	0.00	0.00	-	0.00	0.00
	全県	報告数	17	6	5	3	-	2	1	-	-	-	-
		定点当たり	0.08	0.03	0.02	0.01	-	0.01	0.00	-	-	-	-
	県域	報告数	9	3	2	1	-	2	1	-	-	-	-
		定点当たり	0.13	0.04	0.03	0.01	-	0.03	0.01	-	-	-	-
咽頭結膜熱	全国	報告数	1,118	10	111	302	163	150	124	105	50	24	21
		定点当たり	0.35	0.00	0.04	0.10	0.05	0.05	0.04	0.03	0.02	0.01	0.01
	全県	報告数	44	-	5	8	6	8	4	6	5	-	1
		定点当たり	0.21	-	0.02	0.04	0.03	0.04	0.02	0.03	0.02	-	0.00
	県域	報告数	17	-	1	1	1	3	4	4	1	-	1
		定点当たり	0.24	-	0.01	0.01	0.01	0.04	0.06	0.06	0.01	-	0.01
A群溶血性レンサ球菌咽頭炎	全国	報告数	8,073	10	52	240	416	859	1,158	1,192	1,014	805	698
		定点当たり	2.56	0.00	0.02	0.08	0.13	0.27	0.37	0.38	0.32	0.26	0.22
	全県	報告数	386	-	5	7	15	25	52	59	61	44	37
		定点当たり	1.88	-	0.02	0.03	0.07	0.12	0.25	0.29	0.30	0.21	0.18
	県域	報告数	125	-	3	2	4	13	12	20	16	11	10
		定点当たり	1.74	-	0.04	0.03	0.06	0.18	0.17	0.28	0.22	0.15	0.14
感染性胃腸炎	全国	報告数	27,434	234	1,925	4,291	2,964	3,253	2,985	2,459	1,615	1,417	1,146
		定点当たり	8.71	0.07	0.61	1.36	0.94	1.03	0.95	0.78	0.51	0.45	0.36
	全県	報告数	1,454	4	96	183	146	189	171	144	83	91	68
		定点当たり	7.09	0.02	0.47	0.89	0.71	0.92	0.83	0.70	0.40	0.44	0.33
	県域	報告数	442	1	21	50	45	50	43	49	29	35	27
		定点当たり	6.14	0.01	0.29	0.69	0.63	0.69	0.60	0.68	0.40	0.49	0.38
水痘	全国	報告数	3,821	78	247	695	614	648	518	385	223	139	98
		定点当たり	1.21	0.02	0.08	0.22	0.19	0.21	0.16	0.12	0.07	0.04	0.03
	全県	報告数	241	2	15	31	23	31	34	38	32	13	6
		定点当たり	1.18	0.01	0.07	0.15	0.11	0.15	0.17	0.19	0.16	0.06	0.03
	県域	報告数	96	1	7	11	8	18	15	13	9	5	2
		定点当たり	1.33	0.01	0.10	0.15	0.11	0.25	0.21	0.18	0.13	0.07	0.03

インフルエンザ	定点	項目	9	10-14	15-19	20-29	30-39	40-49	50-59	60-69	70-79	80歳以上
インフルエンザ (高病原性鳥インフルエンザを除く)	全国	報告数	135	632	174	133	160	97	66	45	23	32
		定点当たり	0.03	0.13	0.04	0.03	0.03	0.02	0.01	0.01	0.00	0.01
	全県	報告数	2	11	7	7	10	4	5	1	2	1
		定点当たり	0.01	0.03	0.02	0.02	0.03	0.01	0.02	0.00	0.01	0.00
	県域	報告数	2	1	4	2	4	2	3	1	1	1
		定点当たり	0.02	0.01	0.04	0.02	0.04	0.02	0.03	0.01	0.01	0.01

小児科	定点	項目	9	10-14	15-19	20歳以上
RSウイルス感染症	全国	報告数	-	1	-	-
		定点当たり	-	0.00	-	-
	全県	報告数	-	-	-	-
		定点当たり	-	-	-	-
	県域	報告数	-	-	-	-
		定点当たり	-	-	-	-
咽頭結膜熱	全国	報告数	11	33	1	13
		定点当たり	0.00	0.01	0.00	0.00
	全県	報告数	-	1	-	-
		定点当たり	-	0.00	-	-
	県域	報告数	-	1	-	-
		定点当たり	-	0.01	-	-
A群溶血性レンサ球菌咽頭炎	全国	報告数	474	781	51	323
		定点当たり	0.15	0.25	0.02	0.10
	全県	報告数	26	38	2	15
		定点当たり	0.13	0.19	0.01	0.07
	県域	報告数	11	17	1	5
		定点当たり	0.15	0.24	0.01	0.07
感染性胃腸炎	全国	報告数	923	2,001	363	1,858
		定点当たり	0.29	0.64	0.12	0.59
	全県	報告数	44	101	21	113
		定点当たり	0.21	0.49	0.10	0.55
	県域	報告数	14	43	5	30
		定点当たり	0.19	0.60	0.07	0.42
水痘	全国	報告数	66	78	4	28
		定点当たり	0.02	0.02	0.00	0.01
	全県	報告数	6	10	-	-
		定点当たり	0.03	0.05	-	-
	県域	報告数	4	3	-	-
		定点当たり	0.06	0.04	-	-

表2 報告数・定点当たり報告数、疾病・年齢階級別  
(全県及び横浜市・川崎市・相模原市を除く県域) (その2)

2012年20週(05月14日～05月20日)

\*表2は、各保健福祉事務所からの最新の報告をもとに作成しているため、国の還元データである表1および表3の数値と一致しないことがあります。

小児科定点	項目	合計	～5か月	～11か月	1歳
手足口病	全国	報告数 437	2	34	138
		定点当たり 0.14	0.00	0.01	0.04
	全県	報告数 15	-	-	7
		定点当たり 0.07	-	-	0.03
	県域	報告数 6	-	-	2
		定点当たり 0.08	-	-	0.03
伝染性紅斑	全国	報告数 522	2	19	38
		定点当たり 0.17	0.00	0.01	0.01
	全県	報告数 34	1	2	4
		定点当たり 0.17	0.00	0.01	0.02
	県域	報告数 15	-	1	2
		定点当たり 0.21	-	0.01	0.03
突発性発しん	全国	報告数 1,946	53	783	960
		定点当たり 0.62	0.02	0.25	0.30
	全県	報告数 141	3	47	69
		定点当たり 0.69	0.01	0.23	0.34
	県域	報告数 46	-	14	23
		定点当たり 0.64	-	0.19	0.32
百日咳	全国	報告数 101	9	9	5
		定点当たり 0.03	0.00	0.00	0.00
	全県	報告数 3	-	-	-
		定点当たり 0.01	-	-	-
	県域	報告数 3	-	-	-
		定点当たり 0.04	-	-	-
ヘルパンギーナ	全国	報告数 533	4	46	189
		定点当たり 0.17	0.00	0.01	0.06
	全県	報告数 8	-	1	5
		定点当たり 0.04	-	0.00	0.02
	県域	報告数 3	-	-	2
		定点当たり 0.04	-	-	0.03
流行性耳下腺炎	全国	報告数 1,468	-	8	63
		定点当たり 0.47	-	0.00	0.02
	全県	報告数 73	-	-	4
		定点当たり 0.36	-	-	0.02
	県域	報告数 35	-	-	2
		定点当たり 0.49	-	-	0.03

小児科定点	項目	2	3	4	5	6	7	8	9	10-14	15-19	20歳以上
手足口病	全国	報告数 97	55	42	35	13	5	3	4	4	2	3
		定点当たり 0.03	0.02	0.01	0.01	0.00	0.00	0.00	0.00	0.00	0.00	0.00
	全県	報告数 2	1	2	3	-	-	-	-	-	-	-
		定点当たり 0.01	0.00	0.01	0.01	-	-	-	-	-	-	-
	県域	報告数 1	1	1	1	-	-	-	-	-	-	-
		定点当たり 0.01	0.01	0.01	0.01	-	-	-	-	-	-	-
伝染性紅斑	全国	報告数 37	70	78	76	49	53	40	33	25	1	1
		定点当たり 0.01	0.02	0.02	0.02	0.02	0.02	0.01	0.01	0.01	0.00	0.00
	全県	報告数 2	6	3	6	3	2	1	-	-	-	-
		定点当たり 0.01	0.03	0.01	0.03	0.01	0.01	0.00	-	-	-	-
	県域	報告数 -	3	1	3	1	1	1	-	2	-	-
		定点当たり -	0.04	0.01	0.04	0.01	0.01	0.01	-	0.03	-	-
突発性発しん	全国	報告数 115	21	10	3	-	-	-	1	-	-	-
		定点当たり 0.04	0.01	0.00	0.00	-	-	-	0.00	-	-	-
	全県	報告数 15	4	3	-	-	-	-	-	-	-	-
		定点当たり 0.07	0.02	0.01	-	-	-	-	-	-	-	-
	県域	報告数 6	2	1	-	-	-	-	-	-	-	-
		定点当たり 0.08	0.03	0.01	-	-	-	-	-	-	-	-
百日咳	全国	報告数 -	4	2	2	2	2	2	3	28	5	28
		定点当たり -	0.00	0.00	0.00	0.00	0.00	0.00	0.00	0.01	0.00	0.01
	全県	報告数 -	1	-	-	-	-	-	-	2	-	-
		定点当たり -	0.00	-	-	-	-	-	-	0.01	-	-
	県域	報告数 -	1	-	-	-	-	-	-	2	-	-
		定点当たり -	0.01	-	-	-	-	-	-	0.03	-	-
ヘルパンギーナ	全国	報告数 115	73	45	26	15	5	1	8	4	-	2
		定点当たり 0.04	0.02	0.01	0.01	0.00	0.00	0.00	0.00	0.00	-	0.00
	全県	報告数 1	1	-	-	-	-	-	-	-	-	-
		定点当たり 0.00	0.00	-	-	-	-	-	-	-	-	-
	県域	報告数 -	1	-	-	-	-	-	-	-	-	-
		定点当たり -	0.01	-	-	-	-	-	-	-	-	-
流行性耳下腺炎	全国	報告数 112	216	271	241	135	146	107	55	89	12	13
		定点当たり 0.04	0.07	0.09	0.08	0.04	0.05	0.03	0.02	0.03	0.00	0.00
	全県	報告数 6	6	7	6	8	9	14	2	11	-	-
		定点当たり 0.03	0.03	0.03	0.03	0.04	0.04	0.07	0.01	0.05	-	-
	県域	報告数 4	3	3	3	2	6	8	-	4	-	-
		定点当たり 0.06	0.04	0.04	0.04	0.03	0.08	0.11	-	0.06	-	-

表2 報告数・定点当たり報告数、疾病・年齢階級別  
(全県及び横浜市・川崎市・相模原市を除く県域) (その3)

2012年20週(05月14日～05月20日)

\*表2は、各保健福祉事務所からの最新の報告をもとに作成しているため、国の還元データである表1および表3の数値と一致しないことがあります。

眼科定点	項目	合計	～5か月	～11か月	1歳	2	3	4	5	6	7	8
急性出血性結膜炎	全国	報告数	13	-	-	1	-	1	-	2	-	-
		定点当たり	0.02	-	-	0.00	-	0.00	-	0.00	-	-
	全県	報告数	1	-	-	-	-	-	-	1	-	-
		定点当たり	0.02	-	-	-	-	-	-	0.02	-	-
	県域	報告数	1	-	-	-	-	-	-	1	-	-
		定点当たり	0.06	-	-	-	-	-	-	0.06	-	-
流行性角結膜炎	全国	報告数	390	2	3	15	12	17	11	6	6	6
		定点当たり	0.57	0.00	0.00	0.02	0.02	0.03	0.02	0.01	0.01	0.01
	全県	報告数	38	-	2	2	1	-	1	-	-	-
		定点当たり	0.84	-	0.04	0.04	0.02	-	0.02	-	-	0.02
	県域	報告数	22	-	1	1	1	-	-	-	-	1
		定点当たり	1.38	-	0.06	0.06	0.06	-	-	-	-	0.06

基幹定点(週報)	項目	合計	0歳	1-4	5-9	10-14	15-19	20-24	25-29	30-34	35-39	40-44
細菌性髄膜炎	全国	報告数	11	1	1	-	-	-	-	1	-	1
		定点当たり	0.02	0.00	0.00	-	-	-	-	0.00	-	0.00
	全県	報告数	-	-	-	-	-	-	-	-	-	-
		定点当たり	-	-	-	-	-	-	-	-	-	-
	県域	報告数	-	-	-	-	-	-	-	-	-	-
		定点当たり	-	-	-	-	-	-	-	-	-	-
無菌性髄膜炎	全国	報告数	12	3	1	3	1	-	1	2	-	1
		定点当たり	0.03	0.01	0.00	0.01	0.00	-	0.00	0.00	-	0.00
	全県	報告数	-	-	-	-	-	-	-	-	-	-
		定点当たり	-	-	-	-	-	-	-	-	-	-
	県域	報告数	-	-	-	-	-	-	-	-	-	-
		定点当たり	-	-	-	-	-	-	-	-	-	-
マイコプラズマ肺炎	全国	報告数	367	6	106	115	47	15	5	15	8	8
		定点当たり	0.79	0.01	0.23	0.25	0.10	0.03	0.01	0.03	0.02	0.02
	全県	報告数	-	-	-	-	-	-	-	-	-	-
		定点当たり	-	-	-	-	-	-	-	-	-	-
	県域	報告数	-	-	-	-	-	-	-	-	-	-
		定点当たり	-	-	-	-	-	-	-	-	-	-
クラミジア肺炎 (オウム病を除く)	全国	報告数	12	-	2	2	2	-	-	-	-	-
		定点当たり	0.03	-	0.00	0.00	0.00	-	-	-	-	-
	全県	報告数	-	-	-	-	-	-	-	-	-	-
		定点当たり	-	-	-	-	-	-	-	-	-	-
	県域	報告数	-	-	-	-	-	-	-	-	-	-
		定点当たり	-	-	-	-	-	-	-	-	-	-

眼科定点	項目	9	10-14	15-19	20-29	30-39	40-49	50-59	60-69	70歳以上
急性出血性結膜炎	全国	報告数	-	-	3	1	1	2	1	1
		定点当たり	-	-	0.00	0.00	0.00	0.00	0.00	0.00
	全県	報告数	-	-	-	-	-	-	-	-
		定点当たり	-	-	-	-	-	-	-	-
	県域	報告数	-	-	-	-	-	-	-	-
		定点当たり	-	-	-	-	-	-	-	-
流行性角結膜炎	全国	報告数	2	6	18	48	93	65	28	35
		定点当たり	0.00	0.01	0.03	0.07	0.14	0.10	0.04	0.05
	全県	報告数	1	2	2	5	7	5	4	4
		定点当たり	0.02	0.04	0.04	0.11	0.16	0.11	0.09	0.09
	県域	報告数	-	-	2	4	3	4	2	3
		定点当たり	-	-	0.13	0.25	0.19	0.25	0.13	0.19

基幹定点(週報)	項目	45-49	50-54	55-59	60-64	65-69	70歳以上	
細菌性髄膜炎	全国	報告数	-	2	-	3	1	
		定点当たり	-	0.00	-	0.01	0.00	
	全県	報告数	-	-	-	-	-	
		定点当たり	-	-	-	-	-	
	県域	報告数	-	-	-	-	-	
		定点当たり	-	-	-	-	-	
無菌性髄膜炎	全国	報告数	-	-	-	-	-	
		定点当たり	-	-	-	-	-	
	全県	報告数	-	-	-	-	-	
		定点当たり	-	-	-	-	-	
	県域	報告数	-	-	-	-	-	
		定点当たり	-	-	-	-	-	
マイコプラズマ肺炎	全国	報告数	3	2	2	8	6	
		定点当たり	0.01	0.00	0.00	0.02	0.01	0.02
	全県	報告数	-	-	-	-	-	-
		定点当たり	-	-	-	-	-	-
	県域	報告数	-	-	-	-	-	-
		定点当たり	-	-	-	-	-	-
クラミジア肺炎 (オウム病を除く)	全国	報告数	-	-	1	2	1	
		定点当たり	-	-	0.00	0.00	0.00	
	全県	報告数	-	-	-	-	-	
		定点当たり	-	-	-	-	-	
	県域	報告数	-	-	-	-	-	
		定点当たり	-	-	-	-	-	

表3 5週前～今週の推移 (その1)  
 (全県及び横浜市・川崎市・相模原市を除く県域)

2012年20週(05月14日～05月20日)

疾病名	項目		5週前	4週前	3週前	2週前	1週前	今週
			15週	16週	17週	18週	19週	20週
			(04月09日 ～04月15 日)	(04月16日 ～04月22 日)	(04月23日 ～04月29 日)	(04月30日 ～05月06 日)	(05月07日 ～05月13 日)	(05月14日 ～05月20 日)
インフルエンザ (高病原性鳥インフルエンザを除く)	全県	報告数	1,288	1,099	713	184	135	72
		定点当たり	3.94	3.40	2.38	0.62	0.42	0.22
	県域	報告数	490	459	300	77	58	33
		定点当たり	4.34	4.10	2.75	0.73	0.51	0.29
RSウイルス 感染症	全県	報告数	15	14	13	3	11	17
		定点当たり	0.07	0.07	0.07	0.02	0.05	0.08
	県域	報告数	4	3	6	-	4	9
		定点当たり	0.06	0.04	0.09	-	0.06	0.13
咽頭結膜熱	全県	報告数	26	29	36	22	56	44
		定点当たり	0.13	0.14	0.19	0.12	0.27	0.21
	県域	報告数	3	3	6	2	12	17
		定点当たり	0.04	0.04	0.09	0.03	0.17	0.24
A群溶血性レンサ球菌咽頭炎	全県	報告数	250	296	282	102	296	386
		定点当たり	1.21	1.45	1.47	0.55	1.44	1.88
	県域	報告数	80	81	85	31	122	125
		定点当たり	1.13	1.14	1.25	0.47	1.69	1.74
感染性胃腸炎	全県	報告数	2,040	2,146	2,065	764	1,413	1,454
		定点当たり	9.86	10.52	10.76	4.13	6.86	7.09
	県域	報告数	596	677	669	230	443	442
		定点当たり	8.39	9.54	9.84	3.48	6.15	6.14
水痘	全県	報告数	193	203	208	136	360	241
		定点当たり	0.93	1.00	1.08	0.74	1.75	1.18
	県域	報告数	62	80	79	41	140	96
		定点当たり	0.87	1.13	1.16	0.62	1.94	1.33
手足口病	全県	報告数	10	8	11	6	24	15
		定点当たり	0.05	0.04	0.06	0.03	0.12	0.07
	県域	報告数	5	5	3	3	4	6
		定点当たり	0.07	0.07	0.04	0.05	0.06	0.08
伝染性紅斑	全県	報告数	37	41	29	4	35	34
		定点当たり	0.18	0.20	0.15	0.02	0.17	0.17
	県域	報告数	11	19	14	1	12	15
		定点当たり	0.15	0.27	0.21	0.02	0.17	0.21
突発性発しん	全県	報告数	119	125	131	60	161	141
		定点当たり	0.57	0.61	0.68	0.32	0.78	0.69
	県域	報告数	45	35	50	19	56	46
		定点当たり	0.63	0.49	0.74	0.29	0.78	0.64

表3 5週前～今週の推移 (その2)  
 (全県及び横浜市・川崎市・相模原市を除く県域)

2012年20週(05月14日～05月20日)

疾病名	項目		5週前	4週前	3週前	2週前	1週前	今週
			15週	16週	17週	18週	19週	20週
			(04月09日 ～04月15 日)	(04月16日 ～04月22 日)	(04月23日 ～04月29 日)	(04月30日 ～05月06 日)	(05月07日 ～05月13 日)	(05月14日 ～05月20 日)
百日咳	全県	報告数	1	4	8	1	3	3
		定点当たり	-	0.02	0.04	0.01	0.01	0.01
	県域	報告数	1	1	6	-	2	3
		定点当たり	0.01	0.01	0.09	-	0.03	0.04
ヘルパンギーナ	全県	報告数	1	1	2	1	9	8
		定点当たり	-	-	0.01	0.01	0.04	0.04
	県域	報告数	-	-	-	1	5	3
		定点当たり	-	-	-	0.02	0.07	0.04
流行性耳下腺炎	全県	報告数	66	61	71	32	87	73
		定点当たり	0.32	0.30	0.37	0.17	0.42	0.36
	県域	報告数	25	28	23	15	44	35
		定点当たり	0.35	0.39	0.34	0.23	0.61	0.49
急性出血性結膜炎	全県	報告数	-	-	-	-	-	1
		定点当たり	-	-	-	-	-	0.02
	県域	報告数	-	-	-	-	-	1
		定点当たり	-	-	-	-	-	0.06
流行性角結膜炎	全県	報告数	46	23	28	37	37	38
		定点当たり	1.02	0.51	0.74	0.90	0.86	0.84
	県域	報告数	16	9	18	27	19	22
		定点当たり	1.00	0.56	1.20	1.69	1.19	1.38
細菌性髄膜炎	全県	報告数	1	-	1	-	-	-
		定点当たり	0.13	-	0.13	-	-	-
	県域	報告数	-	-	-	-	-	-
		定点当たり	-	-	-	-	-	-
無菌性髄膜炎	全県	報告数	1	2	-	-	-	-
		定点当たり	0.13	0.22	-	-	-	-
	県域	報告数	-	1	-	-	-	-
		定点当たり	-	0.25	-	-	-	-
マイコプラズマ肺炎	全県	報告数	1	5	1	-	1	2
		定点当たり	0.13	0.56	0.13	-	0.13	0.22
	県域	報告数	1	3	1	-	1	-
		定点当たり	0.25	0.75	0.25	-	0.25	-
クラミジア肺炎 (オウム病を除く)	全県	報告数	-	-	-	-	-	-
		定点当たり	-	-	-	-	-	-
	県域	報告数	-	-	-	-	-	-
		定点当たり	-	-	-	-	-	-