

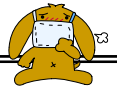


神奈川県感染症発生情報（19週報）

（5月7日～5月13日）

<http://www.eiken.pref.kanagawa.jp/>

平成24年・19週(5月7日～5月13日)



今週の注目感染症 ～腸管出血性大腸菌感染症～

神奈川県では、第19週に2例の報告があり、第1週～第19週の累積報告数は10例となっています。腸管出血性大腸菌感染症は、ペロ毒素を産生する腸管出血性大腸菌に感染することで発症し、頻回な水様便や血便、腹痛、おう吐などがみられ、溶血性尿毒症症候群（HUS）や中枢神経合併症を合併して、重症化することもあります。汚染された食品からの経口感染が多いですが、感染者の便を介しても感染します。予防のために、汚染される可能性のある食品は十分に加熱し、調理器具の消毒・殺菌などに注意しましょう。トイレの後、食事の前などは、石鹸と流水で十分な手洗いを心がけましょう。

今週の全数把握対象疾患

（当該週の国による集計及び各保健福祉事務所からの報告をもとに期日を決めて集計しているため、集計数が前後することがあります。）

対象疾患	内訳				神奈川県
	県域	横浜市	川崎市	相模原市	
結核	13	16	10	4	43
腸管出血性大腸菌感染症	2				2
レジオネラ症	1				1
アメーバ赤痢	1			1	2

全数把握対象疾患情報

結核43例：病型は肺結核24例、肺結核及び胸囲結核1例、結核性胸膜炎1例、腸間膜リンパ節結核1例、肺外結核1例、粟粒結核1例、潜在性結核感染症14例、年齢群は10歳未満2例、20歳代5例、30歳代4例、40歳代8例、50歳代6例、60歳代3例、70歳代8例、80歳代5例、90歳代2例

腸管出血性大腸菌感染症2例（有症状者2例）：年齢群は10歳未満1例、80歳代1例、血清型・毒素型はO157 VT2 1例、O157 VT1VT2 1例、推定感染地域は神奈川県2例

レジオネラ症1例：病型は肺炎型、年齢群は70歳代、推定感染地域は日本国内

アメーバ赤痢2例：病型は腸管アメーバ症2例、年齢群は40歳代2例、推定感染経路は経口感染1例、不明1例、推定感染地域は神奈川県2例

今週の定点把握対象疾患

・感染性胃腸炎の報告数が、厚木（定点当たり11.45）保健福祉事務所管内、及び相模原市（定点当たり10.73）で多くなっています。

神奈川県感染症情報センター

神奈川県衛生研究所 企画情報部 衛生情報課

TEL:0467-83-4400(代表)

FAX:0467-89-5211(企画情報部)

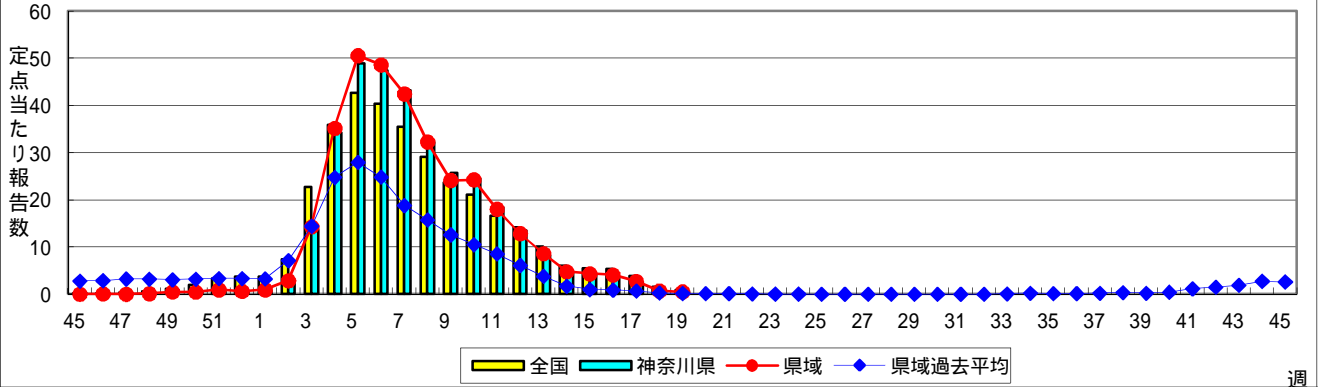
感染症発生動向調査事業は「感染症の予防及び感染症の患者に対する医療に関する法律」によって行われています。

*県域とは、神奈川県内の市町村のうち横浜市、川崎市、相模原市を除いた地域です。

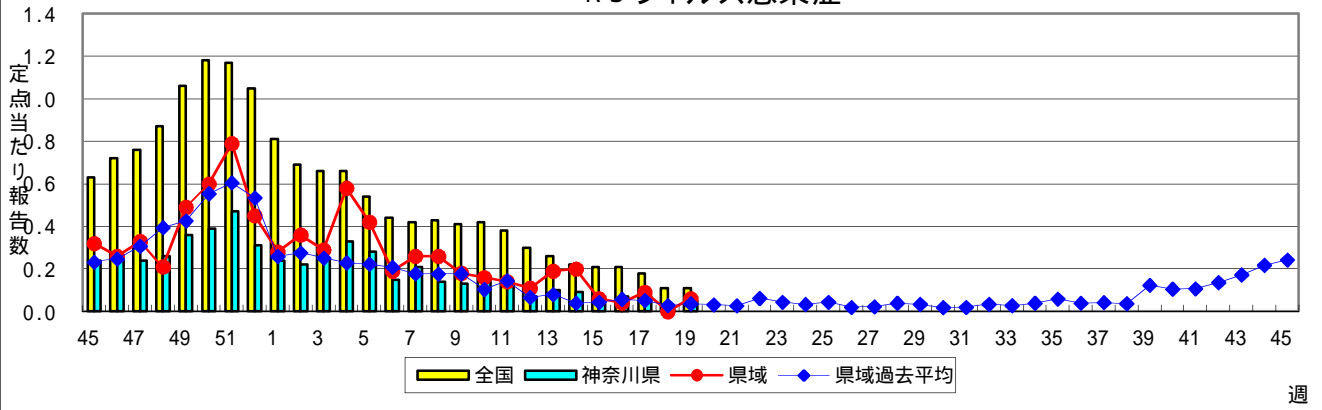
感染症発生動向調査:週報対象疾患の時系列グラフ

疾患名の括弧書きは、一般名称であり、正式名称ではありません。
 神奈川県&県域(横浜市・川崎市・相模原市を除く)のデータです。

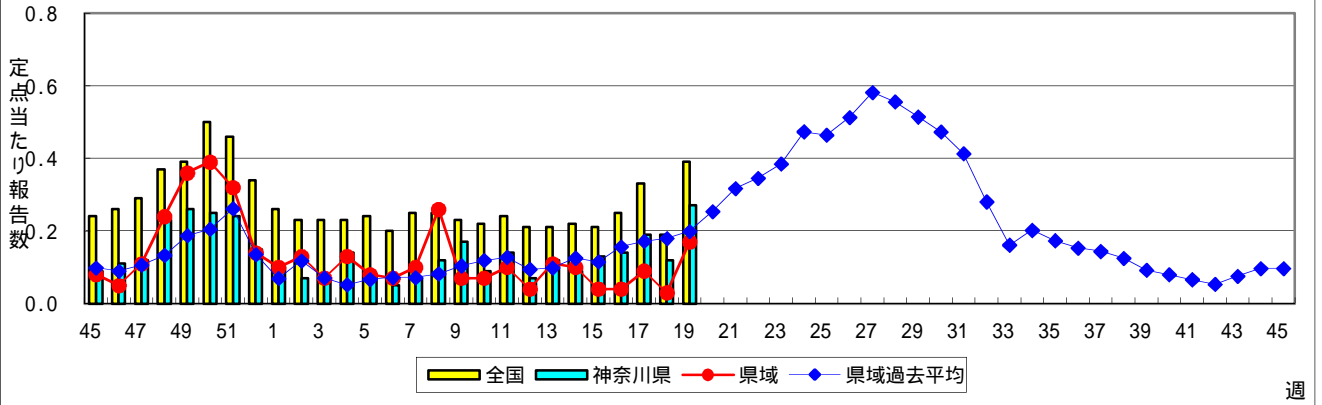
インフルエンザ(高病原性鳥インフルエンザを除く)



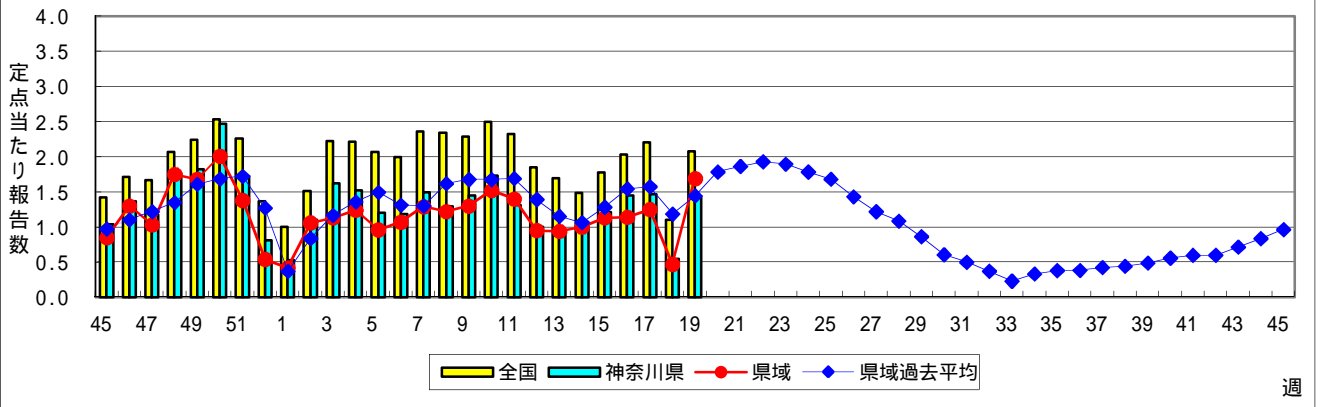
RSウイルス感染症



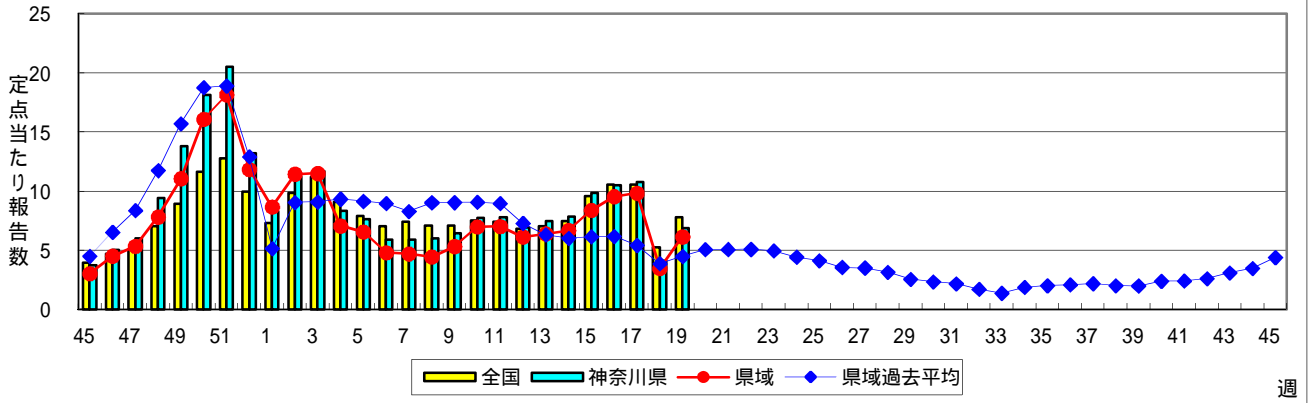
咽頭結膜熱(プール熱)



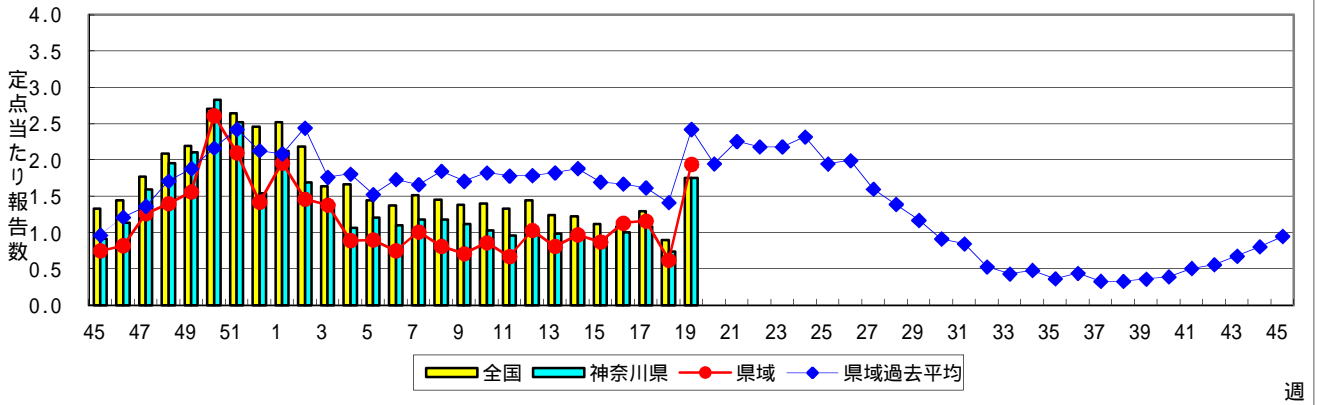
A群溶血性レンサ球菌咽頭炎



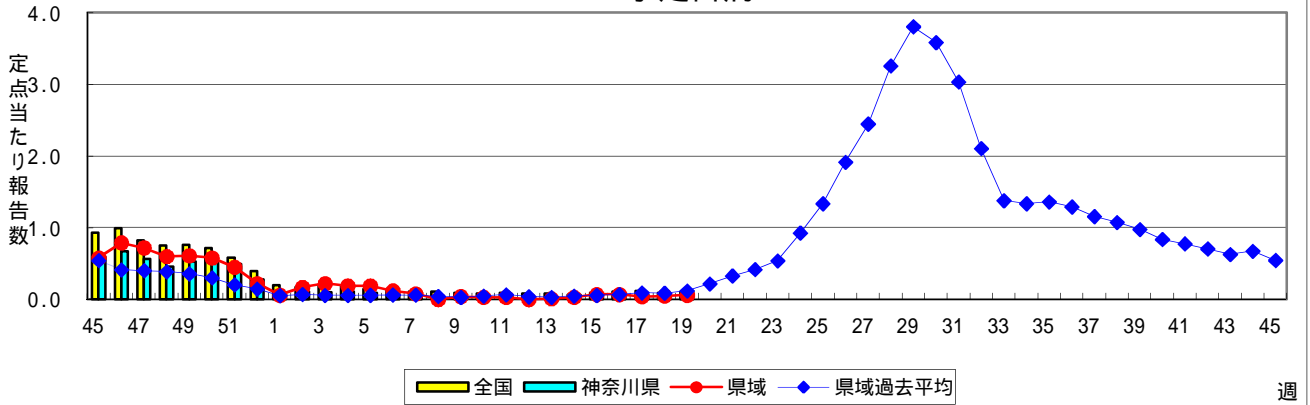
感染性胃腸炎



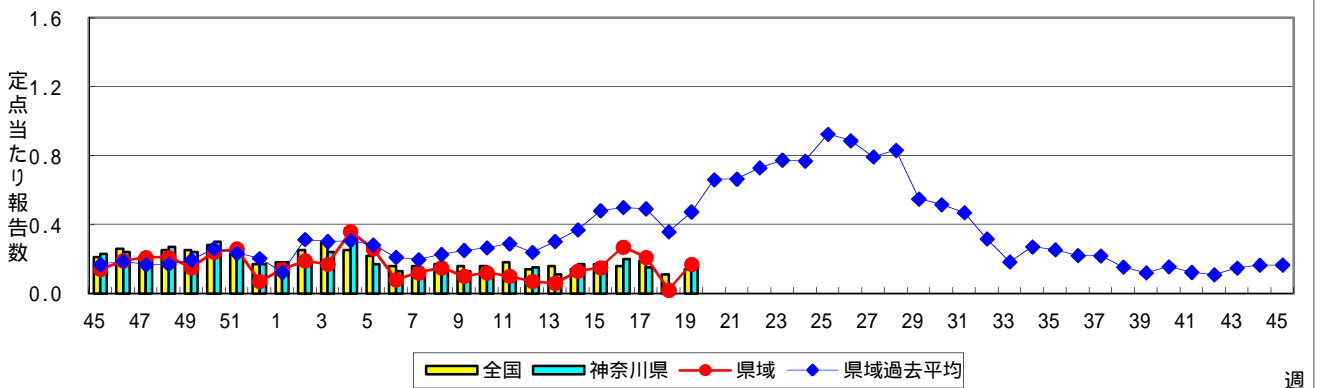
水痘(水ぼうそう)



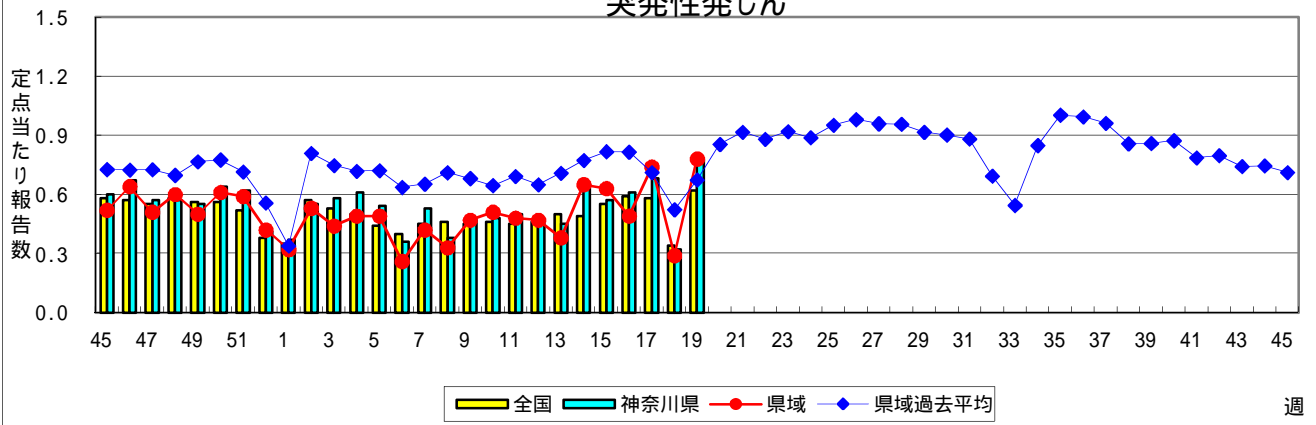
手足口病



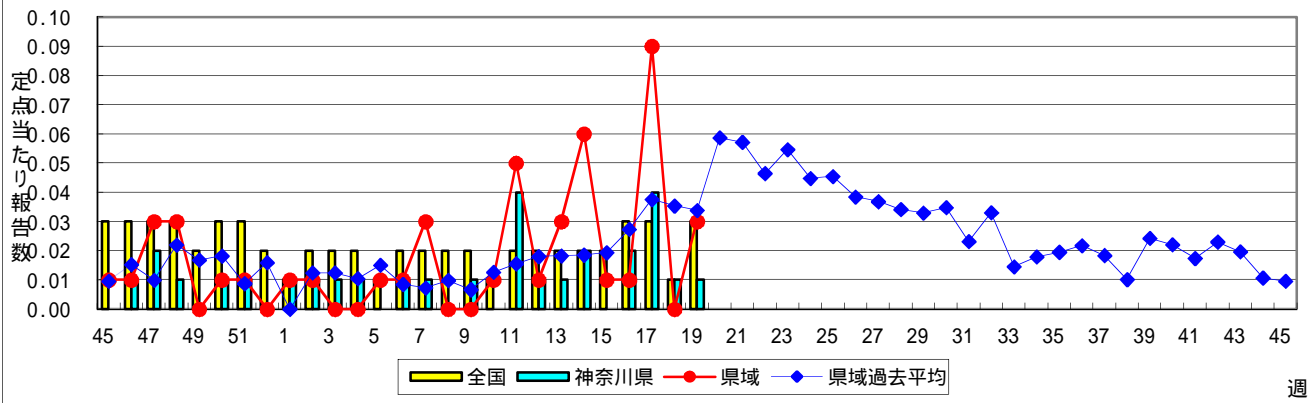
伝染性紅斑(リンゴ病)



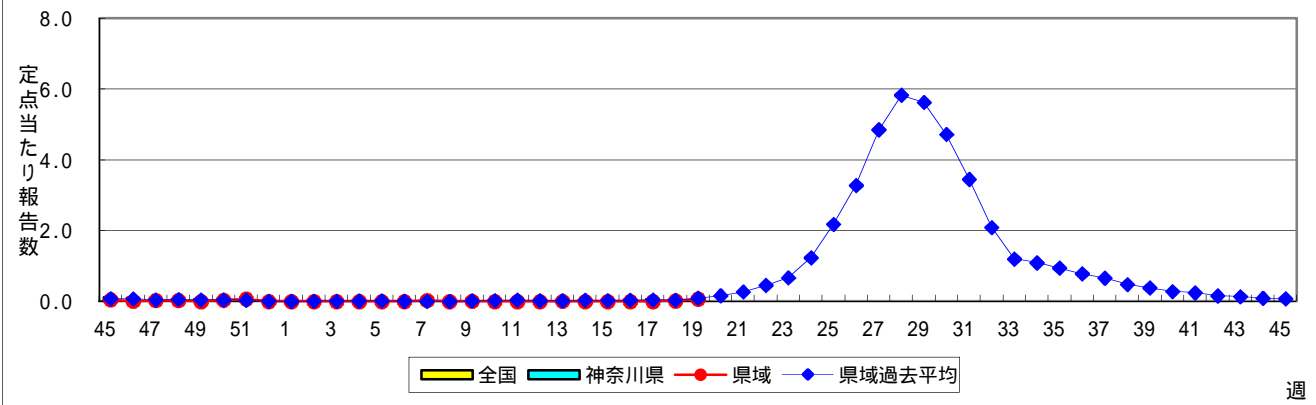
突発性発しん



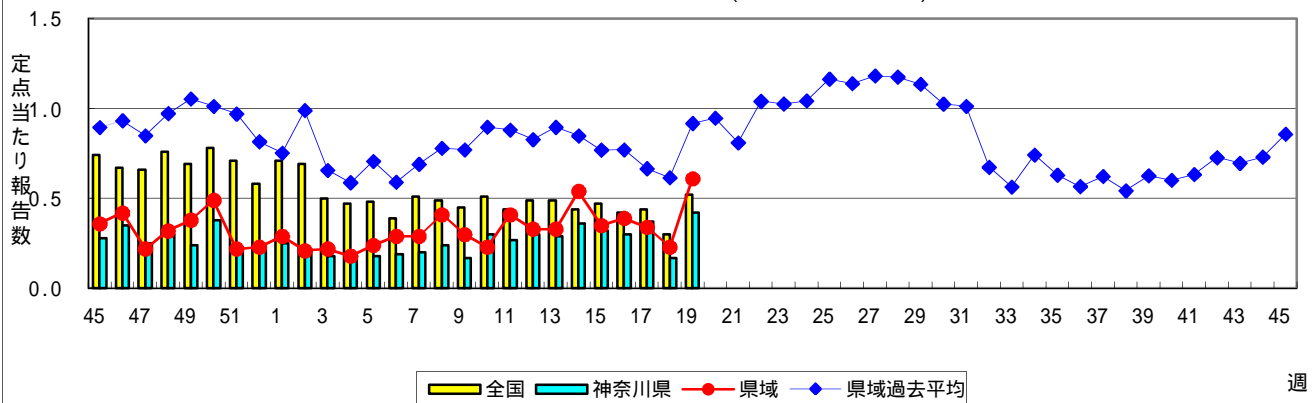
百日咳



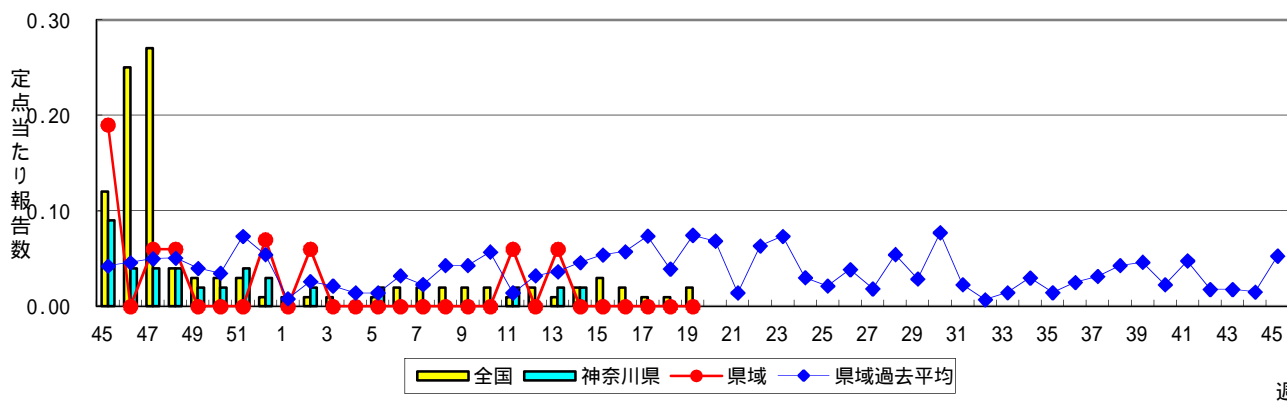
ヘルパンギーナ



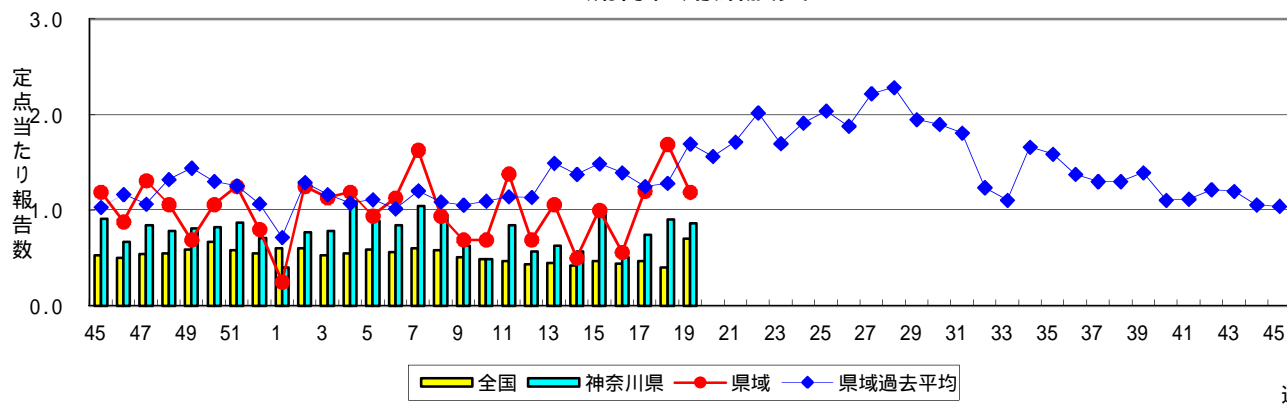
流行性耳下腺炎(おたふくかぜ)



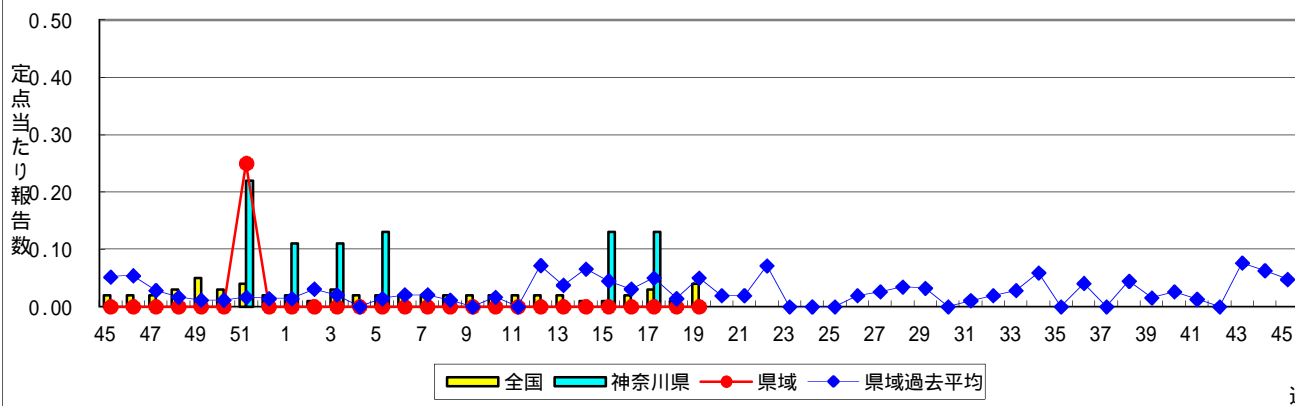
急性出血性結膜炎



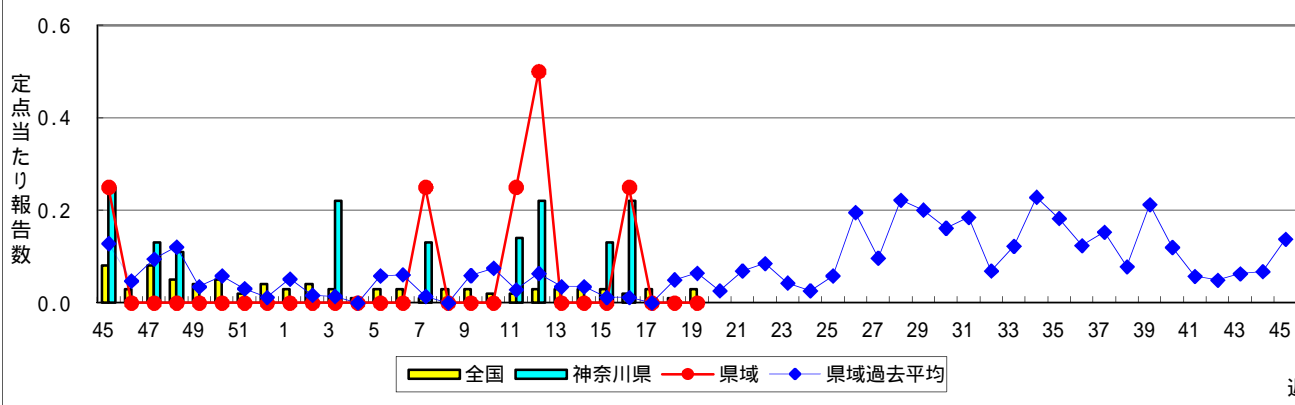
流行性角結膜炎



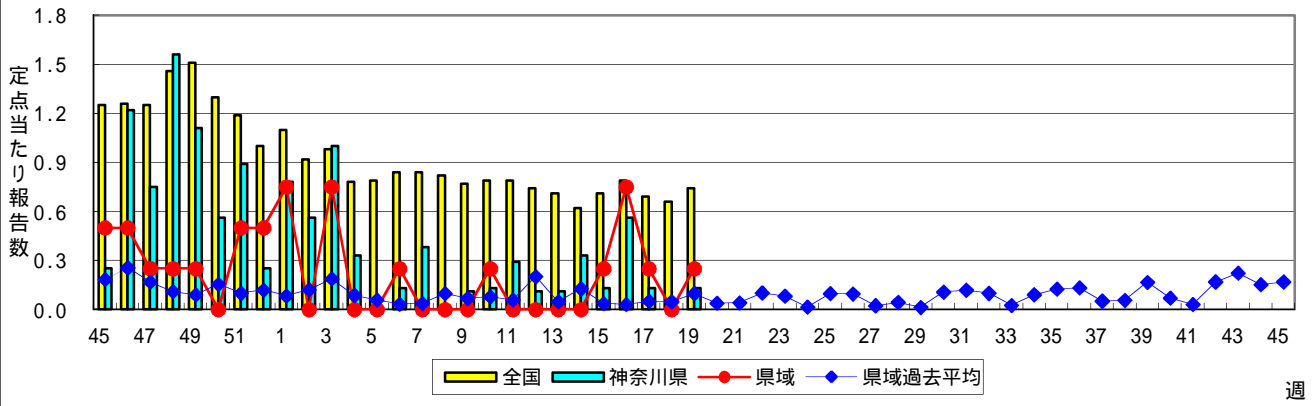
細菌性髄膜炎



無菌性髄膜炎



マイコプラズマ肺炎



クラミジア肺炎(オウム病を除く)

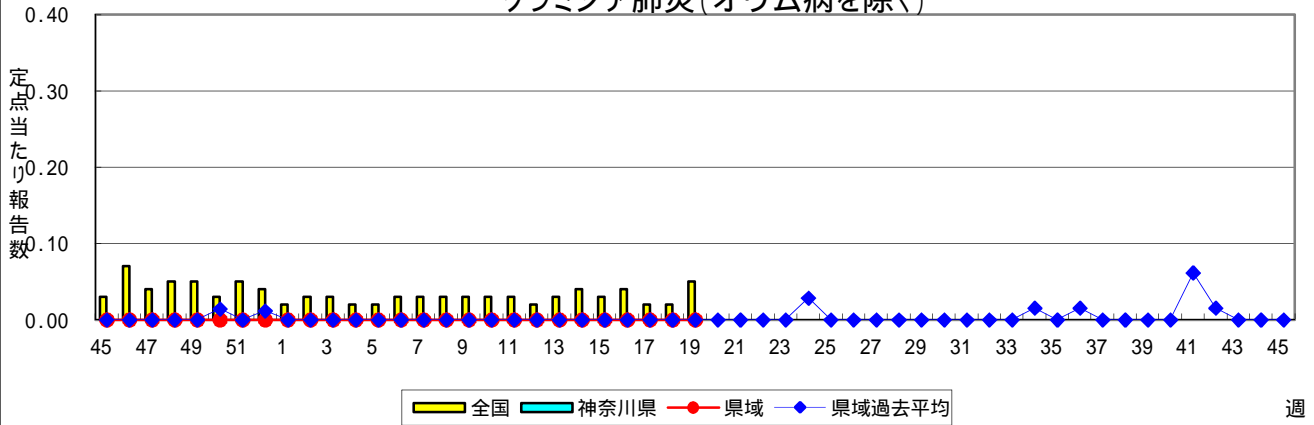


表1 報告数・定点当たり報告数 疾病、政令市・保健所別 (その1)

2012年19週(05月07日～05月13日)

神奈川県	インフルエンザ (高病原性鳥インフルエンザを 除く)		RSウイルス感染症		咽頭結膜熱		A群溶血性レンサ球菌 咽頭炎		感染性胃腸炎	
	報告数	定点当たり	報告数	定点当たり	報告数	定点当たり	報告数	定点当たり	報告数	定点当たり
全県	135	0.42	11	0.05	56	0.27	296	1.44	1,413	6.86
横浜市	50	0.37	3	0.03	38	0.44	110	1.28	543	6.31
川崎市	22	0.41	4	0.12	6	0.18	39	1.18	266	8.06
相模原市	5	0.22	-	-	-	-	25	1.67	161	10.73
県域 (横浜市、川崎市、相模原市を除く)	58	0.51	4	0.06	12	0.17	122	1.69	443	6.15
横須賀市	1	0.07	1	0.11	-	-	11	1.22	27	3.00
藤沢市	6	0.43	1	0.11	1	0.11	22	2.44	34	3.78
平塚	7	0.70	-	-	-	-	8	1.14	33	4.71
鎌倉	2	0.25	1	0.20	-	-	14	2.80	16	3.20
小田原	5	0.50	-	-	3	0.50	10	1.67	52	8.67
三崎	1	0.33	-	-	2	1.00	-	-	10	5.00
厚木	15	0.88	-	-	2	0.18	16	1.45	126	11.45
足柄上	2	0.40	-	-	-	-	1	0.33	9	3.00
秦野	11	1.10	-	-	-	-	8	1.33	42	7.00
大和	5	0.45	1	0.14	2	0.29	26	3.71	57	8.14
茅ヶ崎	3	0.27	-	-	2	0.29	6	0.86	37	5.29

神奈川県	水痘		手足口病		伝染性紅斑		突発性発しん		百日咳	
	報告数	定点当たり	報告数	定点当たり	報告数	定点当たり	報告数	定点当たり	報告数	定点当たり
全県	360	1.75	24	0.12	35	0.17	161	0.78	3	0.01
横浜市	144	1.67	14	0.16	7	0.08	62	0.72	-	-
川崎市	66	2.00	4	0.12	15	0.45	31	0.94	-	-
相模原市	10	0.67	2	0.13	1	0.07	12	0.80	1	0.07
県域 (横浜市、川崎市、相模原市を除く)	140	1.94	4	0.06	12	0.17	56	0.78	2	0.03
横須賀市	10	1.11	-	-	-	-	7	0.78	-	-
藤沢市	22	2.44	-	-	1	0.11	11	1.22	-	-
平塚	19	2.71	1	0.14	-	-	4	0.57	-	-
鎌倉	11	2.20	1	0.20	3	0.60	5	1.00	-	-
小田原	12	2.00	-	-	1	0.17	5	0.83	1	0.17
三崎	-	-	-	-	-	-	1	0.50	-	-
厚木	37	3.36	-	-	4	0.36	12	1.09	1	0.09
足柄上	-	-	-	-	-	-	-	-	-	-
秦野	14	2.33	2	0.33	2	0.33	3	0.50	-	-
大和	9	1.29	-	-	-	-	3	0.43	-	-
茅ヶ崎	6	0.86	-	-	1	0.14	5	0.71	-	-

神奈川県	ヘルパンギーナ		流行性耳下腺炎		急性出血性結膜炎		流行性角結膜炎		細菌性髄膜炎	
	報告数	定点当たり	報告数	定点当たり	報告数	定点当たり	報告数	定点当たり	報告数	定点当たり
全県	9	0.04	87	0.42	-	-	37	0.86	-	-
横浜市	4	0.05	30	0.35	-	-	10	0.63	-	-
川崎市	-	-	11	0.33	-	-	5	0.71	-	-
相模原市	-	-	2	0.13	-	-	3	0.75	-	-
県域 (横浜市、川崎市、相模原市を除く)	5	0.07	44	0.61	-	-	19	1.19	-	-
横須賀市	2	0.22	6	0.67	-	-	5	2.50	-	-
藤沢市	-	-	3	0.33	-	-	2	1.00	-	-
平塚	1	0.14	-	-	-	-	2	1.00	-	-
鎌倉	-	-	2	0.40	-	-	-	-
小田原	-	-	1	0.17	-	-	1	1.00
三崎	-	-	-	-
厚木	1	0.09	22	2.00	-	-	9	3.00	-	-
足柄上	-	-	-	-
秦野	-	-	6	1.00	-	-	-	-
大和	1	0.14	3	0.43	-	-	-	-
茅ヶ崎	-	-	1	0.14	-	-	-	-

表1 報告数・定点当たり報告数 疾病、政令市・保健所別 (その2)

2012年19週(05月07日～05月13日)

神奈川県	無菌性髄膜炎		マイコプラズマ肺炎		クラミジア肺炎 (オウム病を除く)	
	報告数	定点当たり	報告数	定点当たり	報告数	定点当たり
全県	-	-	1	0.13	-	-
横浜市	-	-	-	-	-	-
川崎市	-	-	-	-	-	-
相模原市	-	-	-	-	-	-
県域 <small>(横浜市、川崎市、相模原市を除く)</small>	-	-	1	0.25	-	-
横須賀市	-	-	-	-	-	-
藤沢市	-	-	1	1.00	-	-
平塚	-	-	-	-	-	-
鎌倉
小田原
三崎
厚木	-	-	-	-	-	-
足柄上
秦野
大和
茅ヶ崎

表2 報告数・定点当たり報告数、疾病・年齢階級別
(全県及び横浜市・川崎市・相模原市を除く県域) (その1)

2012年19週(05月07日～05月13日)

*表2は、各保健福祉事務所からの最新の報告をもとに作成しているため、国の還元データである表1および表3の数値と一致しないことがあります。

インフルエンザ	定点	項目	合計	～5か月	～11か月	1歳	2	3	4	5	6	7	8
インフルエンザ (高病原性鳥インフルエンザを除く)	全国	報告数	4,230	17	57	153	164	185	224	240	249	274	232
		定点当たり	0.86	0.00	0.01	0.03	0.03	0.04	0.05	0.05	0.05	0.06	0.05
	全県	報告数	135	1	1	4	5	8	11	10	8	8	8
		定点当たり	0.42	0.00	0.00	0.01	0.02	0.02	0.03	0.03	0.02	0.02	0.02
	県域	報告数	58	1	-	3	5	2	1	4	4	3	2
		定点当たり	0.51	0.01	-	0.03	0.04	0.02	0.01	0.04	0.04	0.03	0.02

小児科	定点	項目	合計	～5か月	～11か月	1歳	2	3	4	5	6	7	8
RSウイルス感染症	全国	報告数	356	97	90	111	25	23	6	1	2	-	-
		定点当たり	0.11	0.03	0.03	0.04	0.01	0.01	0.00	0.00	0.00	-	-
	全県	報告数	11	4	4	3	-	-	-	-	-	-	-
		定点当たり	0.05	0.02	0.02	0.01	-	-	-	-	-	-	-
	県域	報告数	4	1	1	2	-	-	-	-	-	-	-
		定点当たり	0.06	0.01	0.01	0.03	-	-	-	-	-	-	-
咽頭結膜熱	全国	報告数	1,222	5	125	374	156	165	121	87	46	47	22
		定点当たり	0.39	0.00	0.04	0.12	0.05	0.05	0.04	0.03	0.01	0.01	0.01
	全県	報告数	56	-	2	17	7	6	4	7	2	1	1
		定点当たり	0.27	-	0.01	0.08	0.03	0.03	0.02	0.03	0.01	0.00	0.00
	県域	報告数	12	-	2	5	-	-	-	1	1	-	1
		定点当たり	0.17	-	0.03	0.07	-	-	-	0.01	0.01	-	0.01
A群溶血性レンサ球菌咽頭炎	全国	報告数	6,563	14	51	242	307	621	870	953	843	671	554
		定点当たり	2.08	0.00	0.02	0.08	0.10	0.20	0.28	0.30	0.27	0.21	0.18
	全県	報告数	296	-	2	7	8	23	30	55	45	36	27
		定点当たり	1.44	-	0.01	0.03	0.04	0.11	0.15	0.27	0.22	0.17	0.13
	県域	報告数	122	-	1	2	3	12	9	23	16	18	13
		定点当たり	1.69	-	0.01	0.03	0.04	0.17	0.13	0.32	0.22	0.25	0.18
感染性胃腸炎	全国	報告数	24,664	267	1,937	3,995	2,710	2,736	2,367	1,913	1,310	1,249	1,012
		定点当たり	7.82	0.08	0.61	1.27	0.86	0.87	0.75	0.61	0.42	0.40	0.32
	全県	報告数	1,413	14	78	190	156	144	152	132	82	94	56
		定点当たり	6.86	0.07	0.38	0.92	0.76	0.70	0.74	0.64	0.40	0.46	0.27
	県域	報告数	443	6	15	59	41	54	45	36	38	23	30
		定点当たり	6.15	0.08	0.21	0.82	0.57	0.75	0.63	0.50	0.53	0.32	0.42
水痘	全国	報告数	5,515	88	306	910	982	1,065	802	568	301	189	121
		定点当たり	1.75	0.03	0.10	0.29	0.31	0.34	0.25	0.18	0.10	0.06	0.04
	全県	報告数	360	1	23	52	48	62	60	38	31	21	9
		定点当たり	1.75	0.00	0.11	0.25	0.23	0.30	0.29	0.18	0.15	0.10	0.04
	県域	報告数	140	-	8	12	18	30	28	17	10	8	4
		定点当たり	1.94	-	0.11	0.17	0.25	0.42	0.39	0.24	0.14	0.11	0.06

インフルエンザ	定点	項目	9	10-14	15-19	20-29	30-39	40-49	50-59	60-69	70-79	80歳以上
インフルエンザ (高病原性鳥インフルエンザを除く)	全国	報告数	206	860	292	273	302	207	108	88	46	53
		定点当たり	0.04	0.17	0.06	0.06	0.06	0.04	0.02	0.02	0.01	0.01
	全県	報告数	6	21	15	6	11	6	3	2	-	1
		定点当たり	0.02	0.06	0.05	0.02	0.03	0.02	0.01	0.01	-	0.00
	県域	報告数	2	10	9	3	2	4	1	1	-	1
		定点当たり	0.02	0.09	0.08	0.03	0.02	0.04	0.01	0.01	-	0.01

小児科	定点	項目	9	10-14	15-19	20歳以上
RSウイルス感染症	全国	報告数	-	1	-	-
		定点当たり	-	0.00	-	-
	全県	報告数	-	-	-	-
		定点当たり	-	-	-	-
	県域	報告数	-	-	-	-
		定点当たり	-	-	-	-
咽頭結膜熱	全国	報告数	15	36	7	16
		定点当たり	0.00	0.01	0.00	0.01
	全県	報告数	1	3	2	3
		定点当たり	0.00	0.01	0.01	0.01
	県域	報告数	-	1	1	-
		定点当たり	-	0.01	0.01	-
A群溶血性レンサ球菌咽頭炎	全国	報告数	384	731	55	267
		定点当たり	0.12	0.23	0.02	0.08
	全県	報告数	23	23	2	15
		定点当たり	0.11	0.11	0.01	0.07
	県域	報告数	9	8	1	7
		定点当たり	0.13	0.11	0.01	0.10
感染性胃腸炎	全国	報告数	843	2,083	389	1,853
		定点当たり	0.27	0.66	0.12	0.59
	全県	報告数	55	118	20	122
		定点当たり	0.27	0.57	0.10	0.59
	県域	報告数	19	41	6	30
		定点当たり	0.26	0.57	0.08	0.42
水痘	全国	報告数	68	94	3	18
		定点当たり	0.02	0.03	0.00	0.01
	全県	報告数	9	6	-	-
		定点当たり	0.04	0.03	-	-
	県域	報告数	5	-	-	-
		定点当たり	0.07	-	-	-

表2 報告数・定点当たり報告数、疾病・年齢階級別
(全県及び横浜市・川崎市・相模原市を除く県域) (その2)

2012年19週(05月07日～05月13日)

*表2は、各保健福祉事務所からの最新の報告をもとに作成しているため、国の還元データである表1および表3の数値と一致しないことがあります。

小児科定点	項目	合計	～5か月	～11か月	1歳
手足口病	全国	報告数 351	3	17	107
		定点当たり 0.11	0.00	0.01	0.03
	全県	報告数 24	-	-	7
		定点当たり 0.12	-	-	0.03
	県域	報告数 4	-	-	-
		定点当たり 0.06	-	-	-
伝染性紅斑	全国	報告数 436	-	15	43
		定点当たり 0.14	-	0.00	0.01
	全県	報告数 35	-	2	5
		定点当たり 0.17	-	0.01	0.02
	県域	報告数 12	-	-	1
		定点当たり 0.17	-	-	0.01
突発性発しん	全国	報告数 1,961	59	849	916
		定点当たり 0.62	0.02	0.27	0.29
	全県	報告数 161	6	66	74
		定点当たり 0.78	0.03	0.32	0.36
	県域	報告数 56	1	25	26
		定点当たり 0.78	0.01	0.35	0.36
百日咳	全国	報告数 95	10	7	4
		定点当たり 0.03	0.00	0.00	0.00
	全県	報告数 3	-	-	-
		定点当たり 0.01	-	-	-
	県域	報告数 2	-	-	-
		定点当たり 0.03	-	-	-
ヘルパンギーナ	全国	報告数 282	-	26	101
		定点当たり 0.09	-	0.01	0.03
	全県	報告数 9	-	1	3
		定点当たり 0.04	-	0.00	0.01
	県域	報告数 5	-	1	2
		定点当たり 0.07	-	0.01	0.03
流行性耳下腺炎	全国	報告数 1,649	-	2	78
		定点当たり 0.52	-	0.00	0.02
	全県	報告数 87	-	-	4
		定点当たり 0.42	-	-	0.02
	県域	報告数 44	-	-	3
		定点当たり 0.61	-	-	0.04

小児科定点	項目	2	3	4	5	6	7	8	9	10-14	15-19	20歳以上
手足口病	全国	報告数 71	47	45	25	14	3	6	5	3	-	5
		定点当たり 0.02	0.01	0.01	0.01	0.00	0.00	0.00	0.00	0.00	-	0.00
	全県	報告数 4	2	2	5	-	1	-	-	-	-	3
		定点当たり 0.02	0.01	0.01	0.02	-	0.00	-	-	-	-	0.01
	県域	報告数 -	-	-	2	-	1	-	-	-	-	1
		定点当たり -	-	-	0.03	-	0.01	-	-	-	-	0.01
伝染性紅斑	全国	報告数 31	65	54	61	42	41	33	24	21	2	4
		定点当たり 0.01	0.02	0.02	0.02	0.01	0.01	0.01	0.01	0.01	0.00	0.00
	全県	報告数 1	9	4	7	2	2	1	-	-	-	3
		定点当たり 0.00	0.04	0.02	0.03	0.01	0.01	0.00	-	-	-	0.01
	県域	報告数 1	2	1	3	-	1	1	-	2	-	-
		定点当たり 0.01	0.03	0.01	0.04	-	0.01	0.01	-	0.03	-	-
突発性発しん	全国	報告数 104	22	8	2	-	-	-	-	1	-	-
		定点当たり 0.03	0.01	0.00	0.00	-	-	-	-	0.00	-	-
	全県	報告数 12	2	1	-	-	-	-	-	-	-	-
		定点当たり 0.06	0.01	0.00	-	-	-	-	-	-	-	-
	県域	報告数 3	1	-	-	-	-	-	-	-	-	-
		定点当たり 0.04	0.01	-	-	-	-	-	-	-	-	-
百日咳	全国	報告数 3	4	-	-	4	1	2	3	22	3	32
		定点当たり 0.00	0.00	-	-	0.00	0.00	0.00	0.00	0.01	0.00	0.01
	全県	報告数 -	-	-	-	1	-	-	-	-	-	2
		定点当たり -	-	-	-	0.00	-	-	-	-	-	0.01
	県域	報告数 -	-	-	-	1	-	-	-	-	-	1
		定点当たり -	-	-	-	0.01	-	-	-	-	-	0.01
ヘルパンギーナ	全国	報告数 62	32	21	12	8	5	6	4	4	-	1
		定点当たり 0.02	0.01	0.01	0.00	0.00	0.00	0.00	0.00	0.00	-	0.00
	全県	報告数 1	3	-	-	1	-	-	-	-	-	-
		定点当たり 0.00	0.01	-	-	0.00	-	-	-	-	-	-
	県域	報告数 -	2	-	-	-	-	-	-	-	-	-
		定点当たり -	0.03	-	-	-	-	-	-	-	-	-
流行性耳下腺炎	全国	報告数 144	198	305	272	190	123	116	74	123	8	16
		定点当たり 0.05	0.06	0.10	0.09	0.06	0.04	0.04	0.02	0.04	0.00	0.01
	全県	報告数 1	12	8	15	14	3	15	5	8	-	2
		定点当たり 0.00	0.06	0.04	0.07	0.07	0.01	0.07	0.02	0.04	-	0.01
	県域	報告数 -	3	6	9	8	1	7	3	3	-	1
		定点当たり -	0.04	0.08	0.13	0.11	0.01	0.10	0.04	0.04	-	0.01

表2 報告数・定点当たり報告数、疾病・年齢階級別
(全県及び横浜市・川崎市・相模原市を除く県域) (その3)

2012年19週(05月07日～05月13日)

*表2は、各保健福祉事務所からの最新の報告をもとに作成しているため、国の還元データである表1および表3の数値と一致しないことがあります。

眼科定点	項目	合計	～5か月	～11か月	1歳	2	3	4	5	6	7	8
急性出血性結膜炎	全国	報告数	11	-	-	-	1	-	1	-	-	-
		定点当たり	0.02	-	-	-	0.00	-	0.00	-	-	-
	全県	報告数	-	-	-	-	-	-	-	-	-	-
		定点当たり	-	-	-	-	-	-	-	-	-	-
	県域	報告数	-	-	-	-	-	-	-	-	-	-
		定点当たり	-	-	-	-	-	-	-	-	-	-
流行性角結膜炎	全国	報告数	474	1	2	11	5	17	8	7	3	4
		定点当たり	0.70	0.00	0.00	0.02	0.01	0.03	0.01	0.01	0.00	0.01
	全県	報告数	37	-	-	-	1	3	-	-	1	-
		定点当たり	0.86	-	-	-	0.02	0.07	-	-	0.02	-
	県域	報告数	19	-	-	-	1	-	-	-	1	-
		定点当たり	1.19	-	-	-	0.06	-	-	-	0.06	-

基幹定点(週報)	項目	合計	0歳	1-4	5-9	10-14	15-19	20-24	25-29	30-34	35-39	40-44
細菌性髄膜炎	全国	報告数	17	2	-	1	2	1	-	1	-	2
		定点当たり	0.04	0.00	-	0.00	0.00	0.00	-	0.00	-	0.00
	全県	報告数	-	-	-	-	-	-	-	-	-	-
		定点当たり	-	-	-	-	-	-	-	-	-	-
	県域	報告数	-	-	-	-	-	-	-	-	-	-
		定点当たり	-	-	-	-	-	-	-	-	-	-
無菌性髄膜炎	全国	報告数	13	3	1	2	-	2	-	-	-	2
		定点当たり	0.03	0.01	0.00	0.00	-	0.00	-	-	-	0.00
	全県	報告数	-	-	-	-	-	-	-	-	-	-
		定点当たり	-	-	-	-	-	-	-	-	-	-
	県域	報告数	-	-	-	-	-	-	-	-	-	-
		定点当たり	-	-	-	-	-	-	-	-	-	-
マイコプラズマ肺炎	全国	報告数	343	3	101	98	63	19	8	9	7	3
		定点当たり	0.74	0.01	0.22	0.21	0.14	0.04	0.02	0.02	0.02	0.01
	全県	報告数	1	-	1	-	-	-	-	-	-	-
		定点当たり	0.14	-	0.14	-	-	-	-	-	-	-
	県域	報告数	1	-	1	-	-	-	-	-	-	-
		定点当たり	0.25	-	0.25	-	-	-	-	-	-	-
クラミジア肺炎 (オウム病を除く)	全国	報告数	23	-	5	9	4	1	1	1	-	-
		定点当たり	0.05	-	0.01	0.02	0.01	0.00	0.00	0.00	-	-
	全県	報告数	-	-	-	-	-	-	-	-	-	-
		定点当たり	-	-	-	-	-	-	-	-	-	-
	県域	報告数	-	-	-	-	-	-	-	-	-	-
		定点当たり	-	-	-	-	-	-	-	-	-	-

眼科定点	項目	9	10-14	15-19	20-29	30-39	40-49	50-59	60-69	70歳以上
急性出血性結膜炎	全国	報告数	-	1	-	2	3	-	1	1
		定点当たり	-	0.00	-	0.00	0.00	-	0.00	0.00
	全県	報告数	-	-	-	-	-	-	-	-
		定点当たり	-	-	-	-	-	-	-	-
	県域	報告数	-	-	-	-	-	-	-	-
		定点当たり	-	-	-	-	-	-	-	-
流行性角結膜炎	全国	報告数	4	13	10	80	112	64	49	41
		定点当たり	0.01	0.02	0.01	0.12	0.16	0.09	0.07	0.06
	全県	報告数	-	1	1	3	9	6	5	5
		定点当たり	-	0.02	0.02	0.07	0.21	0.14	0.12	0.12
	県域	報告数	-	1	-	1	5	2	4	3
		定点当たり	-	0.06	-	0.06	0.31	0.13	0.25	0.19

基幹定点(週報)	項目	45-49	50-54	55-59	60-64	65-69	70歳以上	
細菌性髄膜炎	全国	報告数	-	1	-	1	3	
		定点当たり	-	0.00	-	0.00	0.00	
	全県	報告数	-	-	-	-	-	
		定点当たり	-	-	-	-	-	
	県域	報告数	-	-	-	-	-	
		定点当たり	-	-	-	-	-	
無菌性髄膜炎	全国	報告数	1	-	1	1	-	
		定点当たり	0.00	-	0.00	0.00	-	
	全県	報告数	-	-	-	-	-	
		定点当たり	-	-	-	-	-	
	県域	報告数	-	-	-	-	-	
		定点当たり	-	-	-	-	-	
マイコプラズマ肺炎	全国	報告数	1	3	5	3	2	
		定点当たり	0.00	0.01	0.01	0.01	0.00	0.02
	全県	報告数	-	-	-	-	-	-
		定点当たり	-	-	-	-	-	-
	県域	報告数	-	-	-	-	-	-
		定点当たり	-	-	-	-	-	-
クラミジア肺炎 (オウム病を除く)	全国	報告数	-	-	-	-	1	
		定点当たり	-	-	-	-	0.00	
	全県	報告数	-	-	-	-	-	
		定点当たり	-	-	-	-	-	
	県域	報告数	-	-	-	-	-	
		定点当たり	-	-	-	-	-	

表3 5週前～今週の推移 (その1)
 (全県及び横浜市・川崎市・相模原市を除く県域)

2012年19週(05月07日～05月13日)

疾病名	項目		5週前	4週前	3週前	2週前	1週前	今週
			14週	15週	16週	17週	18週	19週
			(04月02日 ～04月08 日)	(04月09日 ～04月15 日)	(04月16日 ～04月22 日)	(04月23日 ～04月29 日)	(04月30日 ～05月06 日)	(05月07日 ～05月13 日)
インフルエンザ (高病原性鳥インフルエンザを除く)	全県	報告数	1,451	1,288	1,099	713	184	135
		定点当たり	4.46	3.94	3.40	2.38	0.62	0.42
	県域	報告数	540	490	459	300	77	58
		定点当たり	4.78	4.34	4.10	2.75	0.73	0.51
RSウイルス 感染症	全県	報告数	19	15	14	13	3	11
		定点当たり	0.09	0.07	0.07	0.07	0.02	0.05
	県域	報告数	14	4	3	6	-	4
		定点当たり	0.20	0.06	0.04	0.09	-	0.06
咽頭結膜熱	全県	報告数	19	26	29	36	22	56
		定点当たり	0.09	0.13	0.14	0.19	0.12	0.27
	県域	報告数	7	3	3	6	2	12
		定点当たり	0.10	0.04	0.04	0.09	0.03	0.17
A群溶血性レンサ球菌咽頭炎	全県	報告数	204	250	296	282	102	296
		定点当たり	1.01	1.21	1.45	1.47	0.55	1.44
	県域	報告数	71	80	81	85	31	122
		定点当たり	1.00	1.13	1.14	1.25	0.47	1.69
感染性胃腸炎	全県	報告数	1,586	2,040	2,146	2,065	764	1,413
		定点当たり	7.85	9.86	10.52	10.76	4.13	6.86
	県域	報告数	474	596	677	669	230	443
		定点当たり	6.68	8.39	9.54	9.84	3.48	6.15
水痘	全県	報告数	185	193	203	208	136	360
		定点当たり	0.92	0.93	1.00	1.08	0.74	1.75
	県域	報告数	69	62	80	79	41	140
		定点当たり	0.97	0.87	1.13	1.16	0.62	1.94
手足口病	全県	報告数	12	10	8	11	6	24
		定点当たり	0.06	0.05	0.04	0.06	0.03	0.12
	県域	報告数	2	5	5	3	3	4
		定点当たり	0.03	0.07	0.07	0.04	0.05	0.06
伝染性紅斑	全県	報告数	34	37	41	29	4	35
		定点当たり	0.17	0.18	0.20	0.15	0.02	0.17
	県域	報告数	9	11	19	14	1	12
		定点当たり	0.13	0.15	0.27	0.21	0.02	0.17
突発性発しん	全県	報告数	132	119	125	131	60	161
		定点当たり	0.65	0.57	0.61	0.68	0.32	0.78
	県域	報告数	46	45	35	50	19	56
		定点当たり	0.65	0.63	0.49	0.74	0.29	0.78

表3 5週前～今週の推移 (その2)
(全県及び横浜市・川崎市・相模原市を除く県域)

2012年19週(05月07日～05月13日)

疾病名	項目		5週前	4週前	3週前	2週前	1週前	今週
			14週	15週	16週	17週	18週	19週
			(04月02日 ～04月08 日)	(04月09日 ～04月15 日)	(04月16日 ～04月22 日)	(04月23日 ～04月29 日)	(04月30日 ～05月06 日)	(05月07日 ～05月13 日)
百日咳	全県	報告数	4	1	4	8	1	3
		定点当たり	0.02	-	0.02	0.04	0.01	0.01
	県域	報告数	4	1	1	6	-	2
		定点当たり	0.06	0.01	0.01	0.09	-	0.03
ヘルパンギーナ	全県	報告数	1	1	1	2	1	9
		定点当たり	-	-	-	0.01	0.01	0.04
	県域	報告数	-	-	-	-	1	5
		定点当たり	-	-	-	-	0.02	0.07
流行性耳下腺炎	全県	報告数	72	66	61	71	32	87
		定点当たり	0.36	0.32	0.30	0.37	0.17	0.42
	県域	報告数	38	25	28	23	15	44
		定点当たり	0.54	0.35	0.39	0.34	0.23	0.61
急性出血性結膜炎	全県	報告数	1	-	-	-	-	-
		定点当たり	0.02	-	-	-	-	-
	県域	報告数	-	-	-	-	-	-
		定点当たり	-	-	-	-	-	-
流行性角結膜炎	全県	報告数	25	46	23	28	37	37
		定点当たり	0.57	1.02	0.51	0.74	0.90	0.86
	県域	報告数	8	16	9	18	27	19
		定点当たり	0.50	1.00	0.56	1.20	1.69	1.19
細菌性髄膜炎	全県	報告数	-	1	-	1	-	-
		定点当たり	-	0.13	-	0.13	-	-
	県域	報告数	-	-	-	-	-	-
		定点当たり	-	-	-	-	-	-
無菌性髄膜炎	全県	報告数	-	1	2	-	-	-
		定点当たり	-	0.13	0.22	-	-	-
	県域	報告数	-	-	1	-	-	-
		定点当たり	-	-	0.25	-	-	-
マイコプラズマ肺炎	全県	報告数	3	1	5	1	-	1
		定点当たり	0.33	0.13	0.56	0.13	-	0.13
	県域	報告数	-	1	3	1	-	1
		定点当たり	-	0.25	0.75	0.25	-	0.25
クラミジア肺炎 (オウム病を除く)	全県	報告数	-	-	-	-	-	-
		定点当たり	-	-	-	-	-	-
	県域	報告数	-	-	-	-	-	-
		定点当たり	-	-	-	-	-	-