



# 神奈川県感染症発生情報（18週報）

## （4月30日～5月6日）

<http://www.eiken.pref.kanagawa.jp/>

平成24年・18週(4月30日～5月6日)



### 今週の注目感染症 ～麻しん～

神奈川県では、第18週に1例の麻しんの報告があり、第1週から第17週までの累積報告数は14例となっています。麻しんは、発熱や全身の発疹が特徴の麻しんウイルスによる感染症で、春から夏にかけて多く見られます。予防するには予防接種をうけることが大切です。現在は、1歳のお子さん、小学校入学前1年間に当たるお子さんに加え、中学1年生相当、高校3年生相当の方も、定期予防接種として麻しんの予防接種をうけることができます。幼児期に麻しんの予防接種をうけた方も、2回目の予防接種が必要ですので、忘れずにうけるようにしましょう。

### 今週の全数把握対象疾患

（当該週の国による集計及び各保健福祉事務所からの報告をもとに期日を決めて集計しているため、集計数が前後することがあります。）

分類	対象疾患	内訳				神奈川県
		県域	横浜市	川崎市	相模原市	
二類	結核	4	9	4		17
四類	マラリア		1			1
五類	後天性免疫不全症候群		1			1
	麻しん				1	1

### 県域の全数把握対象疾患情報

結核4例：病型は肺結核2例、潜在性結核2例、年齢群は40歳代3例、70歳代1例

### 今週の定点把握対象疾患

- ・流行性角結膜炎の報告数が、厚木（定点当たり4.00）保健福祉事務所管内、および横須賀市（定点当たり7.00）で多くなっています。
- ・感染性胃腸炎の報告数が、神奈川県（定点当たり4.13）、県域（定点当たり3.48）、川崎市（定点5.10）、相模原市（定点5.54）で前週（神奈川県 定点当たり10.76、県域 定点当たり9.84、川崎市 定点当たり14.27、相模原市 定点当たり15.50）より大幅に減少しています。

感染症発生動向調査事業は「感染症の予防及び感染症の患者に対する医療に関する法律」によって行われています。

### 神奈川県感染症情報センター

神奈川県衛生研究所 企画情報部 衛生情報課

TEL:0467-83-4400(代表)

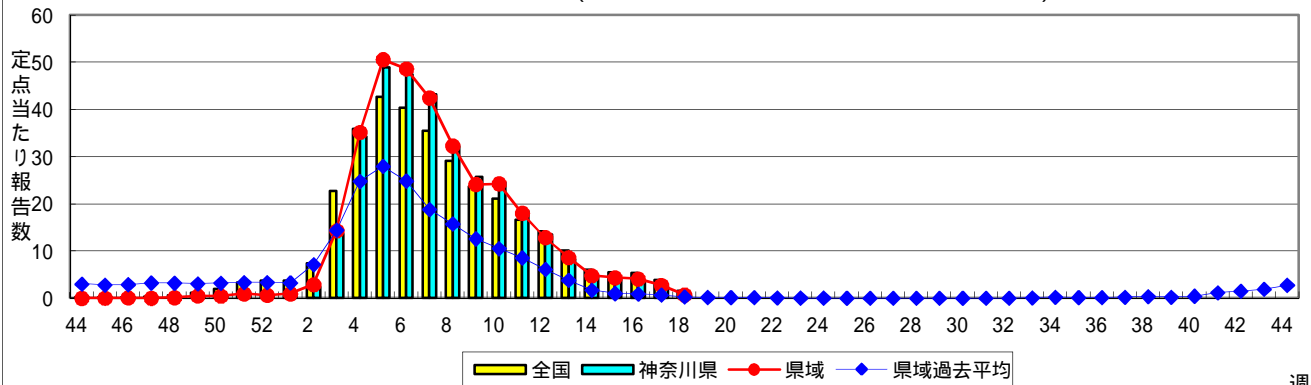
FAX:0467-89-5211(企画情報部)

\* 県域とは、神奈川県内の市町村のうち横浜市、川崎市、相模原市を除いた地域です。

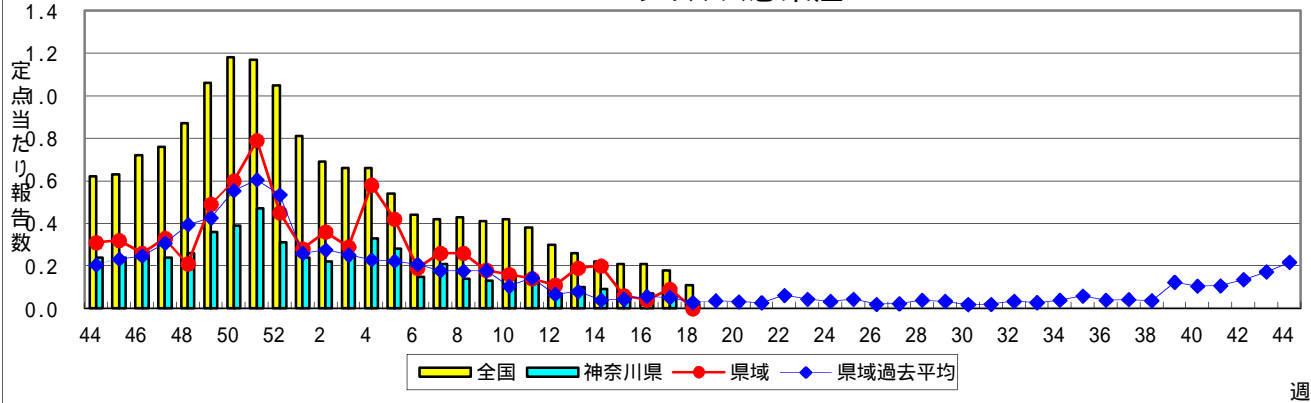
# 感染症発生動向調査:週報対象疾患の時系列グラフ

疾患名の括弧書きは、一般名称であり、正式名称ではありません。  
神奈川県&県域(横浜市・川崎市・相模原市を除く)のデータです。

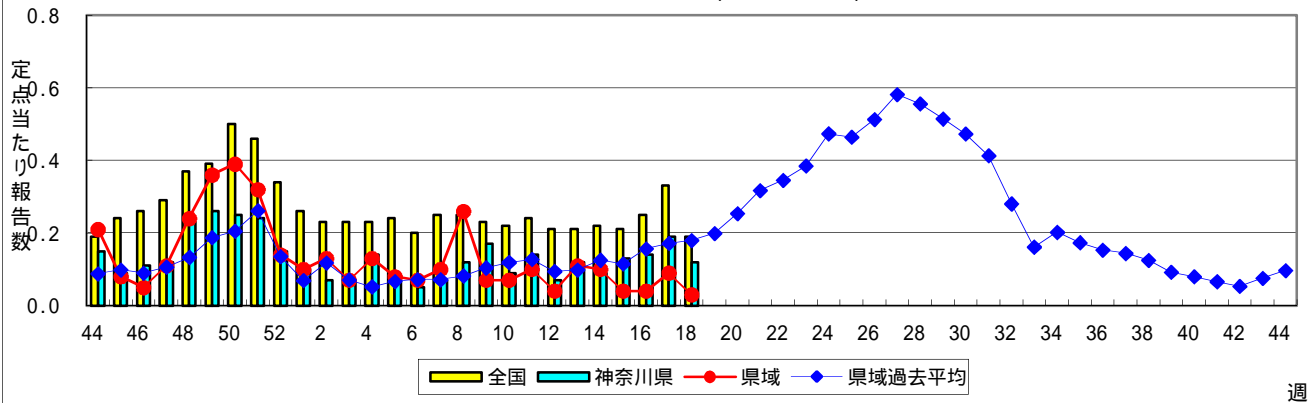
## インフルエンザ(高病原性鳥インフルエンザを除く)



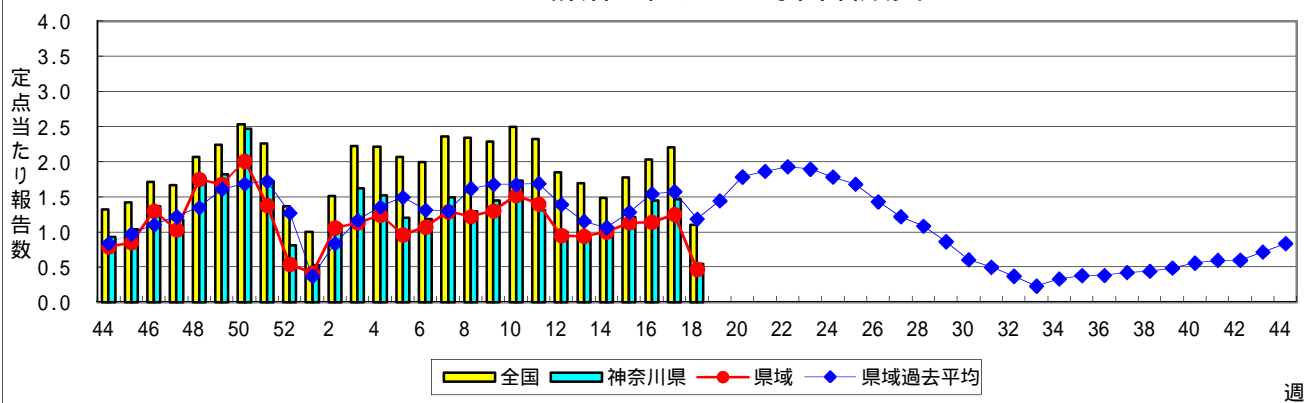
## RSウイルス感染症



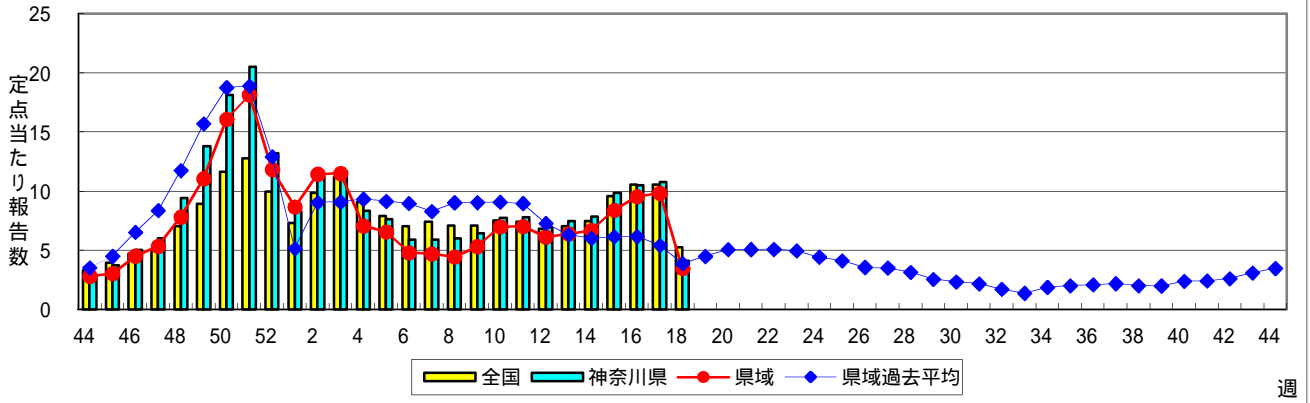
## 咽頭結膜熱(プール熱)



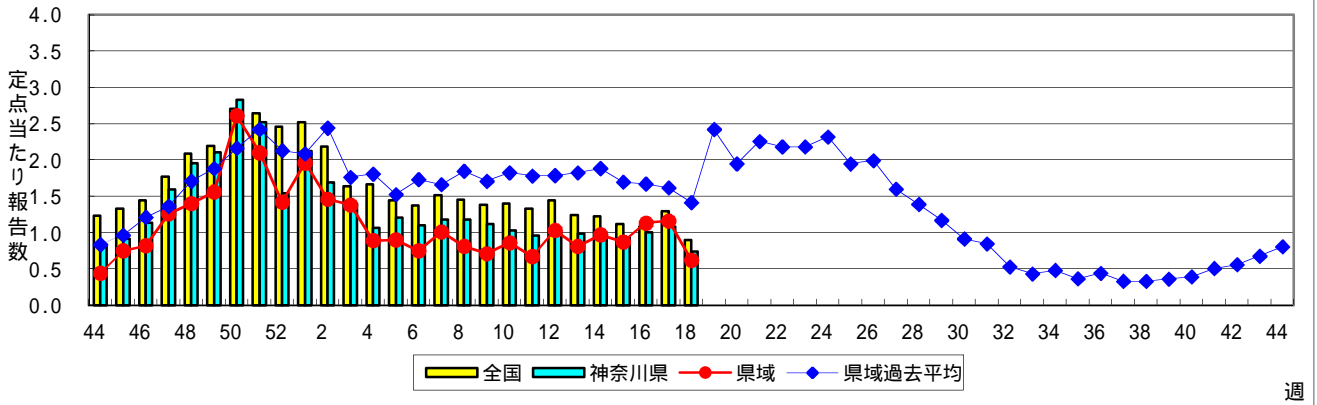
## A群溶血性レンサ球菌咽頭炎



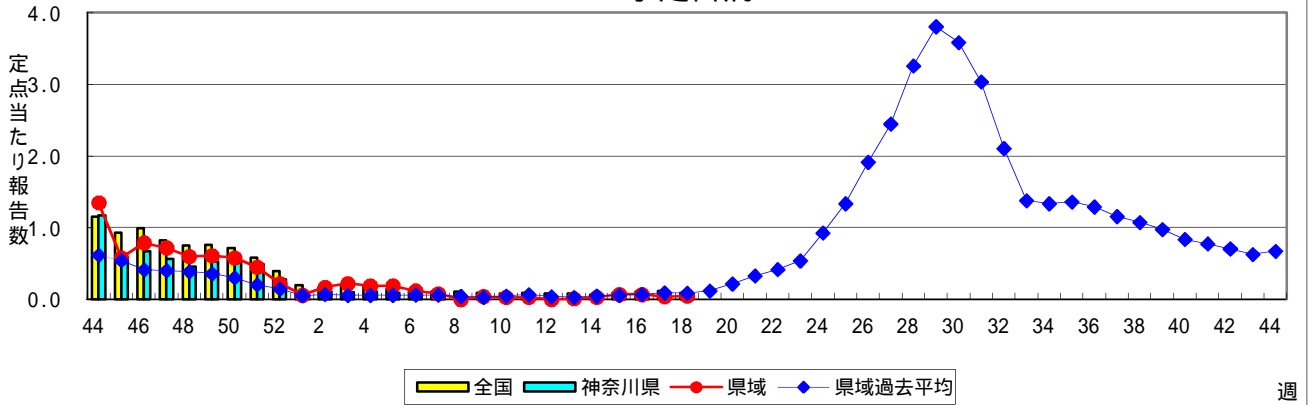
### 感染性胃腸炎



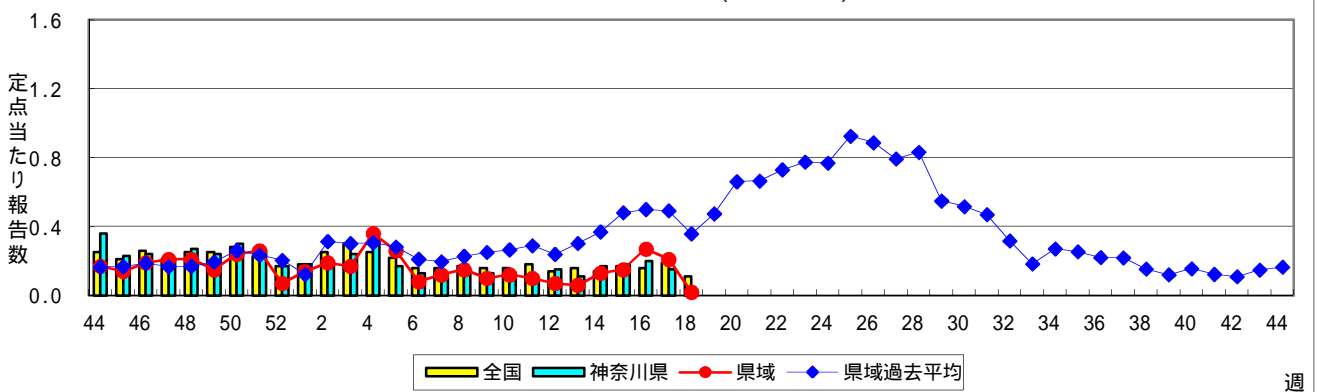
### 水痘(水ぼうそう)



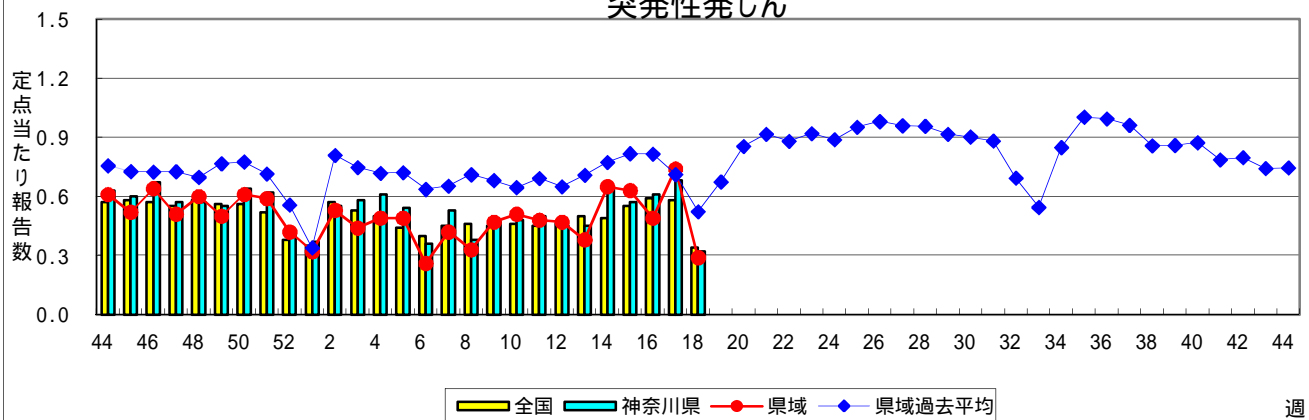
### 手足口病



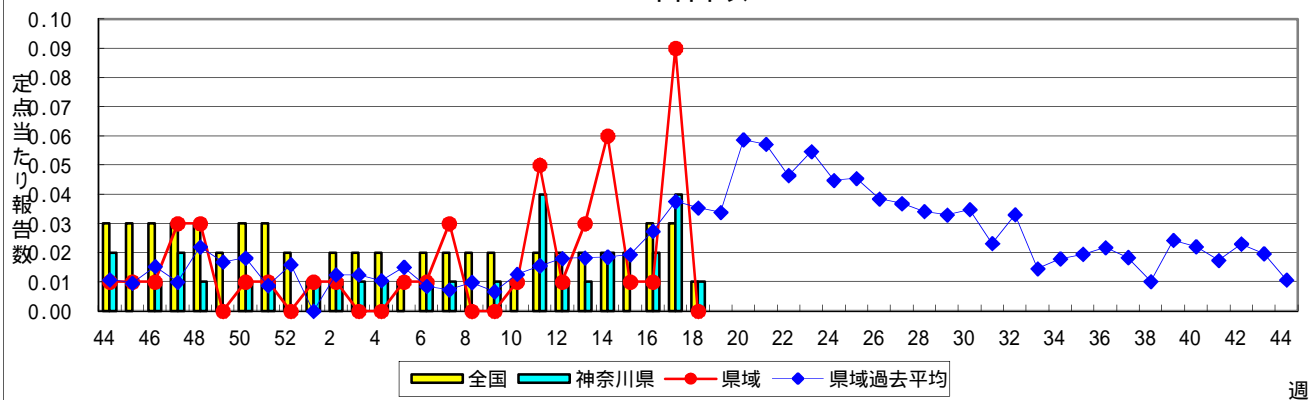
### 伝染性紅斑(リンゴ病)



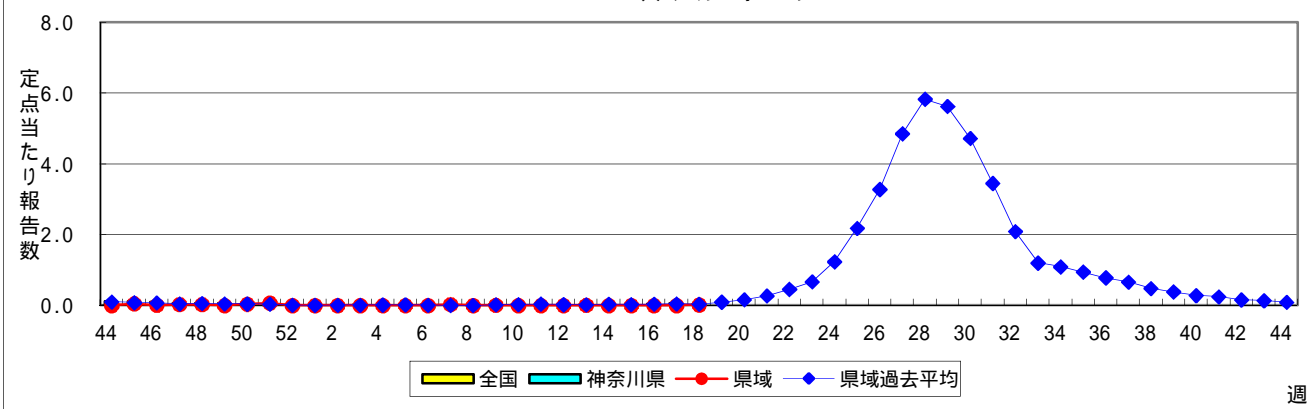
### 突発性発しん



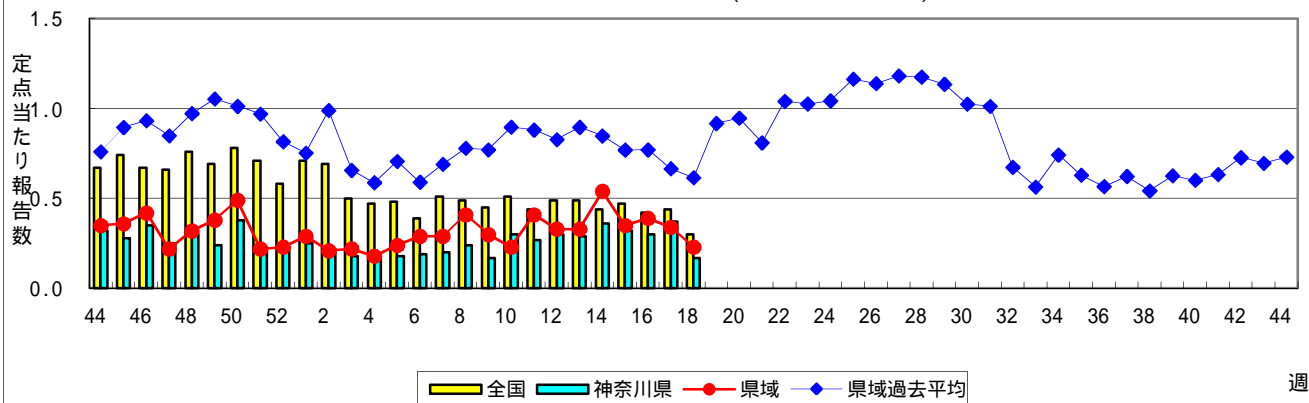
### 百日咳



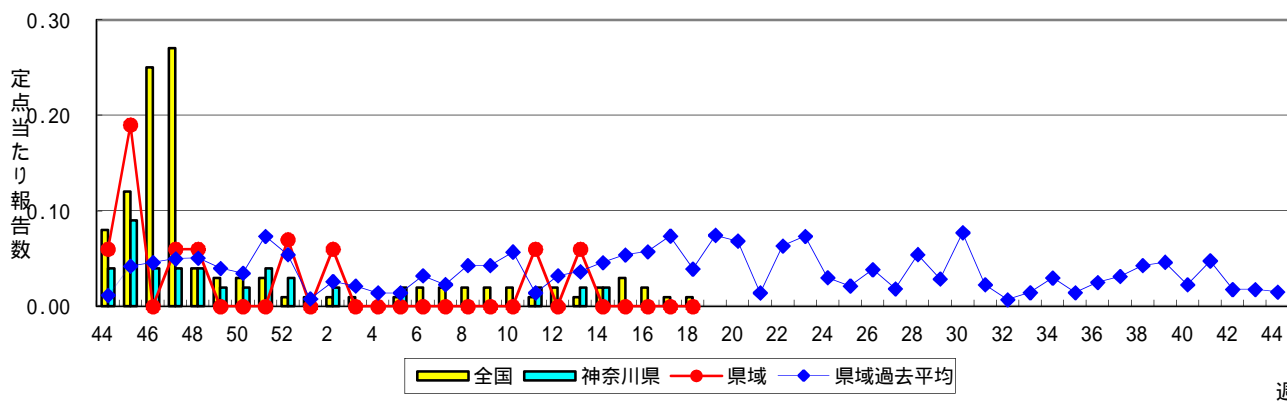
### ヘルパンギーナ



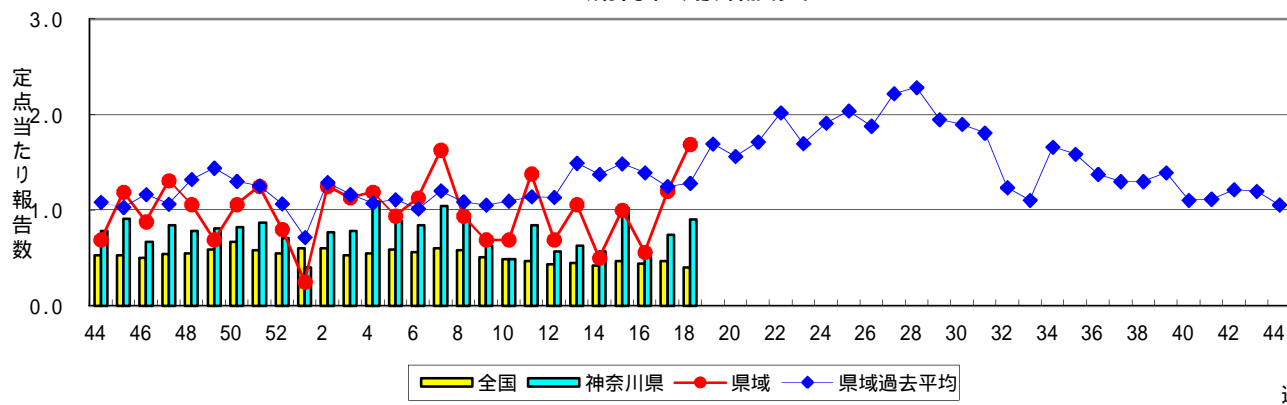
### 流行性耳下腺炎(おたふくかぜ)



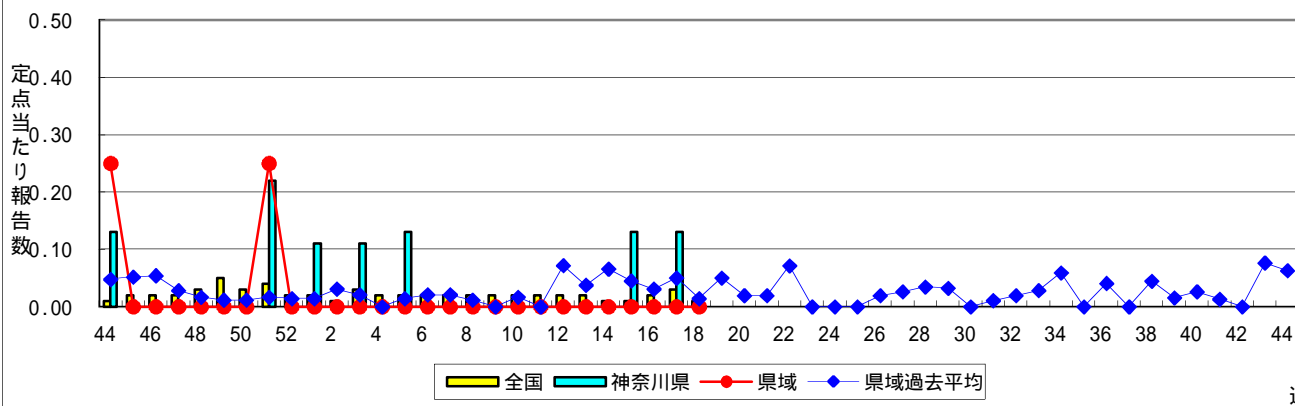
### 急性出血性結膜炎



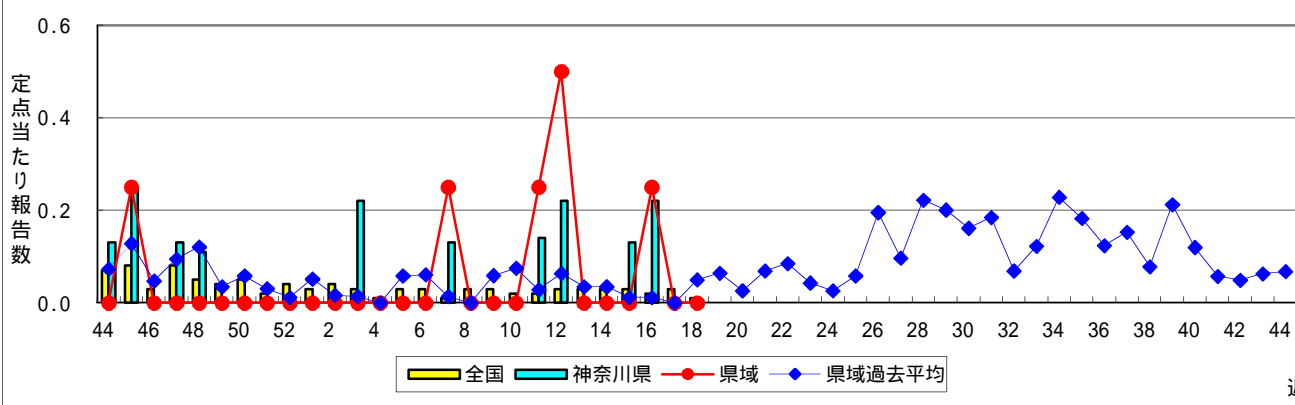
### 流行性角結膜炎



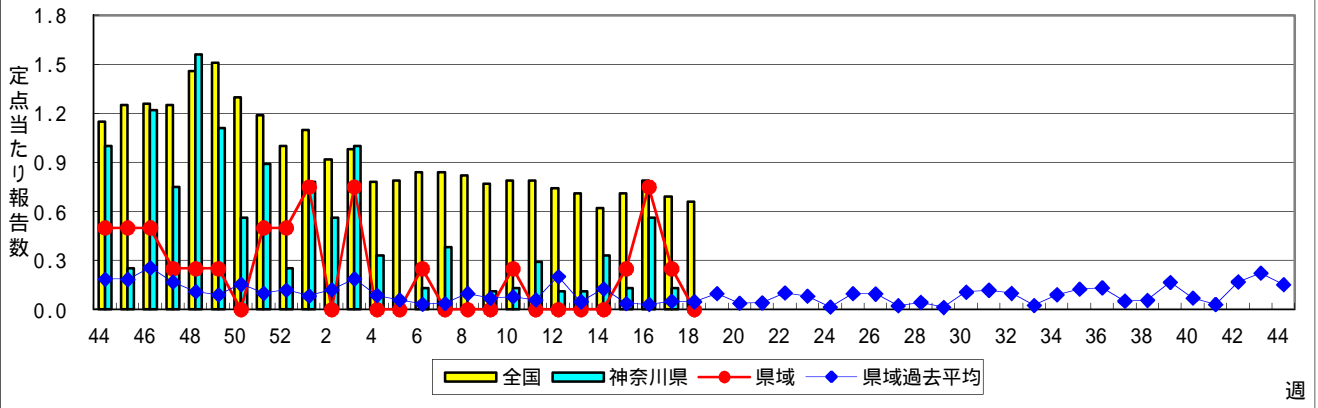
### 細菌性髄膜炎



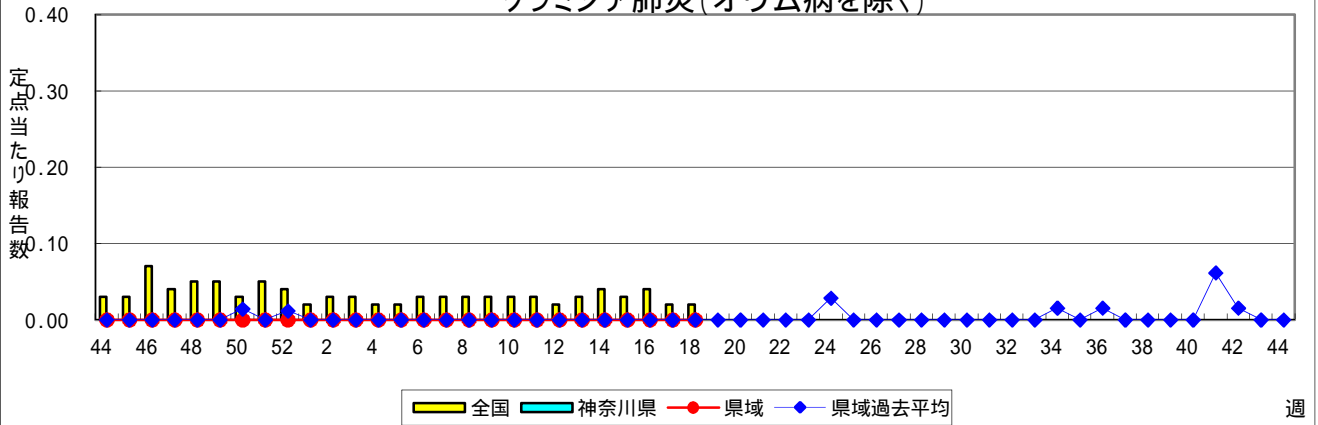
### 無菌性髄膜炎



### マイコプラズマ肺炎



### クラミジア肺炎(オウム病を除く)



**表1 報告数・定点当たり報告数 疾病、政令市・保健所別 (その1)**

2012年18週(04月30日～05月06日)

神奈川県	インフルエンザ (高病原性鳥インフルエンザを 除く)		RSウイルス感染症		咽頭結膜熱		A群溶血性レンサ球菌 咽頭炎		感染性胃腸炎	
	報告数	定点当たり	報告数	定点当たり	報告数	定点当たり	報告数	定点当たり	報告数	定点当たり
全県	184	0.62	3	0.02	22	0.12	102	0.55	764	4.13
横浜市	62	0.51	3	0.04	16	0.21	35	0.46	309	4.07
川崎市	27	0.56	-	-	4	0.13	24	0.80	153	5.10
相模原市	18	0.86	-	-	-	-	12	0.92	72	5.54
県域 (横浜市、川崎市、相模原市を除く)	77	0.73	-	-	2	0.03	31	0.47	230	3.48
横須賀市	1	0.08	-	-	-	-	1	0.13	15	1.88
藤沢市	23	1.64	-	-	-	-	4	0.44	9	1.00
平塚	2	0.18	-	-	-	-	3	0.43	32	4.57
鎌倉	3	0.43	-	-	-	-	1	0.25	10	2.50
小田原	16	1.60	-	-	-	-	2	0.33	17	2.83
三崎	-	-	-	-	2	1.00	-	-	3	1.50
厚木	18	1.29	-	-	-	-	5	0.56	80	8.89
足柄上	3	0.60	-	-	-	-	-	-	5	1.67
秦野	4	0.50	-	-	-	-	2	0.40	20	4.00
大和	3	0.27	-	-	-	-	10	1.43	31	4.43
茅ヶ崎	4	0.40	-	-	-	-	3	0.50	8	1.33

神奈川県	水痘		手足口病		伝染性紅斑		突発性発しん		百日咳	
	報告数	定点当たり	報告数	定点当たり	報告数	定点当たり	報告数	定点当たり	報告数	定点当たり
全県	136	0.74	6	0.03	4	0.02	60	0.32	1	0.01
横浜市	67	0.88	1	0.01	1	0.01	29	0.38	1	0.01
川崎市	25	0.83	2	0.07	1	0.03	10	0.33	-	-
相模原市	3	0.23	-	-	1	0.08	2	0.15	-	-
県域 (横浜市、川崎市、相模原市を除く)	41	0.62	3	0.05	1	0.02	19	0.29	-	-
横須賀市	-	-	-	-	-	-	1	0.13	-	-
藤沢市	3	0.33	-	-	-	-	-	-	-	-
平塚	1	0.14	1	0.14	-	-	2	0.29	-	-
鎌倉	1	0.25	-	-	1	0.25	3	0.75	-	-
小田原	1	0.17	-	-	-	-	-	-	-	-
三崎	1	0.50	-	-	-	-	1	0.50	-	-
厚木	26	2.89	-	-	-	-	7	0.78	-	-
足柄上	-	-	-	-	-	-	-	-	-	-
秦野	4	0.80	1	0.20	-	-	-	-	-	-
大和	3	0.43	1	0.14	-	-	-	-	-	-
茅ヶ崎	1	0.17	-	-	-	-	5	0.83	-	-

神奈川県	ヘルパンギーナ		流行性耳下腺炎		急性出血性結膜炎		流行性角結膜炎		細菌性髄膜炎	
	報告数	定点当たり	報告数	定点当たり	報告数	定点当たり	報告数	定点当たり	報告数	定点当たり
全県	1	0.01	32	0.17	-	-	37	0.90	-	-
横浜市	-	-	11	0.14	-	-	4	0.27	-	-
川崎市	-	-	6	0.20	-	-	1	0.17	-	-
相模原市	-	-	-	-	-	-	5	1.25	-	-
県域 (横浜市、川崎市、相模原市を除く)	1	0.02	15	0.23	-	-	27	1.69	-	-
横須賀市	-	-	1	0.13	-	-	14	7.00	-	-
藤沢市	-	-	-	-	-	-	-	-	-	-
平塚	1	0.14	1	0.14	-	-	-	-	-	-
鎌倉	-	-	-	-	-	-	1	1.00	...	...
小田原	-	-	2	0.33	-	-	-	-	...	...
三崎	-	-	-	-	...	...	...	...	...	...
厚木	-	-	8	0.89	-	-	12	4.00	-	-
足柄上	-	-	-	-	...	...	...	...	...	...
秦野	-	-	1	0.20	-	-	-	-	...	...
大和	-	-	1	0.14	-	-	-	-	...	...
茅ヶ崎	-	-	1	0.17	-	-	-	-	...	...

表1 報告数・定点当たり報告数 疾病、政令市・保健所別 (その2)

2012年18週(04月30日～05月06日)

神奈川県	無菌性髄膜炎		マイコプラズマ肺炎		クラミジア肺炎 (オウム病を除く)	
	報告数	定点当たり	報告数	定点当たり	報告数	定点当たり
全県	-	-	-	-	-	-
横浜市	-	-	-	-	-	-
川崎市	-	-	-	-	-	-
相模原市	-	-	-	-	-	-
県域 <small>(横浜、川崎、相模原を除く)</small>	-	-	-	-	-	-
横須賀市	-	-	-	-	-	-
藤沢市	-	-	-	-	-	-
平塚	-	-	-	-	-	-
鎌倉	...	...	...	...	...	...
小田原	...	...	...	...	...	...
三崎	...	...	...	...	...	...
厚木	-	-	-	-	-	-
足柄上	...	...	...	...	...	...
秦野	...	...	...	...	...	...
大和	...	...	...	...	...	...
茅ヶ崎	...	...	...	...	...	...



表2 報告数・定点当たり報告数、疾病・年齢階級別  
(全県及び横浜市・川崎市・相模原市を除く県域) (その1)

2012年18週(04月30日～05月06日)

\*表2は、各保健福祉事務所からの最新の報告をもとに作成しているため、国の還元データである表1および表3の数値と一致しないことがあります。

インフルエンザ	定点	項目	合計	～5か月	～11か月	1歳	2	3	4	5	6	7	8
インフルエンザ (高病原性鳥インフルエンザを除く)	全国	報告数	7,388	32	77	270	253	377	423	458	534	471	390
		定点当たり	1.52	0.01	0.02	0.06	0.05	0.08	0.09	0.09	0.11	0.10	0.08
	全県	報告数	184	1	1	7	5	12	13	15	19	10	5
		定点当たり	0.62	0.00	0.00	0.02	0.02	0.04	0.04	0.05	0.06	0.03	0.02
	県域	報告数	77	1	-	2	2	5	7	8	4	4	3
		定点当たり	0.73	0.01	-	0.02	0.02	0.05	0.07	0.08	0.04	0.04	0.03

小児科	定点	項目	合計	～5か月	～11か月	1歳	2	3	4	5	6	7	8
RSウイルス感染症	全国	報告数	336	72	100	92	34	18	7	1	2	1	-
		定点当たり	0.11	0.02	0.03	0.03	0.01	0.01	0.00	0.00	0.00	0.00	-
	全県	報告数	3	2	1	-	-	-	-	-	-	-	-
		定点当たり	0.02	0.01	0.01	-	-	-	-	-	-	-	-
	県域	報告数	-	-	-	-	-	-	-	-	-	-	-
		定点当たり	-	-	-	-	-	-	-	-	-	-	-
咽頭結膜熱	全国	報告数	579	3	56	182	76	106	66	41	16	10	4
		定点当たり	0.19	0.00	0.02	0.06	0.02	0.03	0.02	0.01	0.01	0.00	0.00
	全県	報告数	22	-	1	7	2	2	3	2	2	-	-
		定点当たり	0.12	-	0.01	0.04	0.01	0.01	0.02	0.01	0.01	-	-
	県域	報告数	2	-	-	-	-	1	-	-	1	-	-
		定点当たり	0.03	-	-	-	-	0.02	-	-	0.02	-	-
A群溶血性レンサ球菌咽頭炎	全国	報告数	3,405	8	24	126	205	396	482	464	375	301	254
		定点当たり	1.10	0.00	0.01	0.04	0.07	0.13	0.16	0.15	0.12	0.10	0.08
	全県	報告数	102	-	1	5	7	9	13	10	15	10	7
		定点当たり	0.55	-	0.01	0.03	0.04	0.05	0.07	0.05	0.08	0.05	0.04
	県域	報告数	31	-	-	3	3	-	4	5	4	2	2
		定点当たり	0.47	-	-	0.05	0.05	-	0.06	0.08	0.06	0.03	0.03
感染性胃腸炎	全国	報告数	16,214	212	1,304	2,888	2,039	1,989	1,590	1,167	818	708	556
		定点当たり	5.23	0.07	0.42	0.93	0.66	0.64	0.51	0.38	0.26	0.23	0.18
	全県	報告数	764	6	73	96	93	91	92	72	33	35	23
		定点当たり	4.13	0.03	0.39	0.52	0.50	0.49	0.50	0.39	0.18	0.19	0.12
	県域	報告数	230	1	14	22	31	25	29	22	14	10	7
		定点当たり	3.48	0.02	0.21	0.33	0.47	0.38	0.44	0.33	0.21	0.15	0.11
水痘	全国	報告数	2,796	50	152	492	461	560	421	282	142	92	57
		定点当たり	0.90	0.02	0.05	0.16	0.15	0.18	0.14	0.09	0.05	0.03	0.02
	全県	報告数	136	1	7	19	9	21	27	22	14	5	7
		定点当たり	0.74	0.01	0.04	0.10	0.05	0.11	0.15	0.12	0.08	0.03	0.04
	県域	報告数	41	-	3	1	3	5	10	9	2	4	2
		定点当たり	0.62	-	0.05	0.02	0.05	0.08	0.15	0.14	0.03	0.06	0.03

インフルエンザ	定点	項目	9	10-14	15-19	20-29	30-39	40-49	50-59	60-69	70-79	80歳以上
インフルエンザ (高病原性鳥インフルエンザを除く)	全国	報告数	455	1,388	538	391	510	332	191	138	79	81
		定点当たり	0.09	0.29	0.11	0.08	0.11	0.07	0.04	0.03	0.02	0.02
	全県	報告数	5	15	16	8	17	11	5	5	2	12
		定点当たり	0.02	0.05	0.05	0.03	0.06	0.04	0.02	0.02	0.01	0.04
	県域	報告数	3	9	5	3	6	4	3	1	2	5
		定点当たり	0.03	0.09	0.05	0.03	0.06	0.04	0.03	0.01	0.02	0.05

小児科	定点	項目	9	10-14	15-19	20歳以上
RSウイルス感染症	全国	報告数	-	2	-	7
		定点当たり	-	0.00	-	0.00
	全県	報告数	-	-	-	-
		定点当たり	-	-	-	-
	県域	報告数	-	-	-	-
		定点当たり	-	-	-	-
咽頭結膜熱	全国	報告数	5	8	1	5
		定点当たり	0.00	0.00	0.00	0.00
	全県	報告数	1	1	-	1
		定点当たり	0.01	0.01	-	0.01
	県域	報告数	-	-	-	-
		定点当たり	-	-	-	-
A群溶血性レンサ球菌咽頭炎	全国	報告数	177	391	23	179
		定点当たり	0.06	0.13	0.01	0.06
	全県	報告数	4	11	-	10
		定点当たり	0.02	0.06	-	0.05
	県域	報告数	2	4	-	2
		定点当たり	0.03	0.06	-	0.03
感染性胃腸炎	全国	報告数	463	1,041	197	1,242
		定点当たり	0.15	0.34	0.06	0.40
	全県	報告数	21	47	8	74
		定点当たり	0.11	0.25	0.04	0.40
	県域	報告数	8	24	1	22
		定点当たり	0.12	0.36	0.02	0.33
水痘	全国	報告数	31	44	4	8
		定点当たり	0.01	0.01	0.00	0.00
	全県	報告数	2	-	-	2
		定点当たり	0.01	-	-	0.01
	県域	報告数	1	-	-	1
		定点当たり	0.02	-	-	0.02

表2 報告数・定点当たり報告数、疾病・年齢階級別  
(全県及び横浜市・川崎市・相模原市を除く県域) (その2)

2012年18週(04月30日～05月06日)

\*表2は、各保健福祉事務所からの最新の報告をもとに作成しているため、国の還元データである表1および表3の数値と一致しないことがあります。

小児科定点	項目	合計	～5か月	～11か月	1歳
手足口病	全国	報告数 289	-	23	98
		定点当たり 0.09	-	0.01	0.03
	全県	報告数 6	-	1	1
		定点当たり 0.03	-	0.01	0.01
	県域	報告数 3	-	1	-
		定点当たり 0.05	-	0.02	-
伝染性紅斑	全国	報告数 343	3	8	22
		定点当たり 0.11	0.00	0.00	0.01
	全県	報告数 4	-	-	-
		定点当たり 0.02	-	-	-
	県域	報告数 1	-	-	-
		定点当たり 0.02	-	-	-
突発性発しん	全国	報告数 1,065	23	460	503
		定点当たり 0.34	0.01	0.15	0.16
	全県	報告数 60	1	21	34
		定点当たり 0.32	0.01	0.11	0.18
	県域	報告数 19	1	9	8
		定点当たり 0.29	0.02	0.14	0.12
百日咳	全国	報告数 21	2	1	-
		定点当たり 0.01	0.00	0.00	-
	全県	報告数 1	-	-	-
		定点当たり 0.01	-	-	-
	県域	報告数 -	-	-	-
		定点当たり -	-	-	-
ヘルパンギーナ	全国	報告数 128	-	5	42
		定点当たり 0.04	-	0.00	0.01
	全県	報告数 1	-	-	-
		定点当たり 0.01	-	-	-
	県域	報告数 1	-	-	-
		定点当たり 0.02	-	-	-
流行性耳下腺炎	全国	報告数 946	-	3	34
		定点当たり 0.30	-	0.00	0.01
	全県	報告数 32	-	-	-
		定点当たり 0.17	-	-	-
	県域	報告数 15	-	-	-
		定点当たり 0.23	-	-	-

小児科定点	項目	2	3	4	5	6	7	8	9	10-14	15-19	20歳以上
手足口病	全国	報告数 50	53	22	18	7	4	5	3	3	-	3
		定点当たり 0.02	0.02	0.01	0.01	0.00	0.00	0.00	0.00	0.00	-	0.00
	全県	報告数 2	1	1	-	-	-	-	-	-	-	-
		定点当たり 0.01	0.01	0.01	-	-	-	-	-	-	-	-
	県域	報告数 1	1	-	-	-	-	-	-	-	-	-
		定点当たり 0.02	0.02	-	-	-	-	-	-	-	-	-
伝染性紅斑	全国	報告数 35	45	51	55	27	32	27	18	16	-	4
		定点当たり 0.01	0.01	0.02	0.02	0.01	0.01	0.01	0.01	0.01	-	0.00
	全県	報告数 -	-	2	1	-	-	-	-	-	-	-
		定点当たり -	-	0.01	0.01	-	-	-	-	-	-	-
	県域	報告数 -	-	1	-	-	-	-	-	-	-	-
		定点当たり -	-	0.02	-	-	-	-	-	-	-	-
突発性発しん	全国	報告数 49	18	4	1	2	2	-	1	2	-	-
		定点当たり 0.02	0.01	0.00	0.00	0.00	0.00	-	0.00	0.00	-	-
	全県	報告数 4	-	-	-	-	-	-	-	-	-	-
		定点当たり 0.02	-	-	-	-	-	-	-	-	-	-
	県域	報告数 1	-	-	-	-	-	-	-	-	-	-
		定点当たり 0.02	-	-	-	-	-	-	-	-	-	-
百日咳	全国	報告数 -	-	-	-	1	-	1	3	3	2	8
		定点当たり -	-	-	-	0.00	-	0.00	0.00	0.00	0.00	0.00
	全県	報告数 -	-	-	-	-	-	-	-	-	-	1
		定点当たり -	-	-	-	-	-	-	-	-	-	0.01
	県域	報告数 -	-	-	-	-	-	-	-	-	-	-
		定点当たり -	-	-	-	-	-	-	-	-	-	-
ヘルパンギーナ	全国	報告数 32	13	16	6	5	4	-	1	1	1	2
		定点当たり 0.01	0.00	0.01	0.00	0.00	0.00	-	0.00	0.00	0.00	0.00
	全県	報告数 -	-	-	-	1	-	-	-	-	-	-
		定点当たり -	-	-	-	0.01	-	-	-	-	-	-
	県域	報告数 -	-	-	-	1	-	-	-	-	-	-
		定点当たり -	-	-	-	0.02	-	-	-	-	-	-
流行性耳下腺炎	全国	報告数 76	115	145	151	109	109	70	46	69	4	15
		定点当たり 0.02	0.04	0.05	0.05	0.04	0.04	0.02	0.01	0.02	0.00	0.00
	全県	報告数 -	3	3	3	7	3	4	5	4	-	-
		定点当たり -	0.02	0.02	0.02	0.04	0.02	0.02	0.03	0.02	-	-
	県域	報告数 -	2	1	2	3	-	3	2	2	-	-
		定点当たり -	0.03	0.02	0.03	0.05	-	0.05	0.03	0.03	-	-

表2 報告数・定点当たり報告数、疾病・年齢階級別  
(全県及び横浜市・川崎市・相模原市を除く県域) (その3)

2012年18週(04月30日～05月06日)

\*表2は、各保健福祉事務所からの最新の報告をもとに作成しているため、国の還元データである表1および表3の数値と一致しないことがあります。

眼科定点	項目	合計	～5か月	～11か月	1歳	2	3	4	5	6	7	8
急性出血性結膜炎	全国	報告数 6	-	-	-	-	-	1	-	-	-	-
		定点当たり 0.01	-	-	-	-	-	0.00	-	-	-	-
	全県	報告数 -	-	-	-	-	-	-	-	-	-	-
		定点当たり -	-	-	-	-	-	-	-	-	-	-
	県域	報告数 -	-	-	-	-	-	-	-	-	-	-
		定点当たり -	-	-	-	-	-	-	-	-	-	-
流行性角結膜炎	全国	報告数 269	2	2	8	5	20	8	4	3	-	1
		定点当たり 0.40	0.00	0.00	0.01	0.01	0.03	0.01	0.01	0.00	-	0.00
	全県	報告数 37	-	-	3	-	4	2	-	-	-	1
		定点当たり 0.90	-	-	0.07	-	0.10	0.05	-	-	-	0.02
	県域	報告数 27	-	-	3	-	2	2	-	-	-	-
		定点当たり 1.69	-	-	0.19	-	0.13	0.13	-	-	-	-

基幹定点(週報)	項目	合計	0歳	1-4	5-9	10-14	15-19	20-24	25-29	30-34	35-39	40-44
細菌性髄膜炎	全国	報告数 6	-	-	1	-	1	-	-	-	-	-
		定点当たり 0.01	-	-	0.00	-	0.00	-	-	-	-	-
	全県	報告数 -	-	-	-	-	-	-	-	-	-	-
		定点当たり -	-	-	-	-	-	-	-	-	-	-
	県域	報告数 -	-	-	-	-	-	-	-	-	-	-
		定点当たり -	-	-	-	-	-	-	-	-	-	-
無菌性髄膜炎	全国	報告数 3	-	1	-	1	-	-	1	-	-	-
		定点当たり 0.01	-	0.00	-	0.00	-	-	0.00	-	-	-
	全県	報告数 -	-	-	-	-	-	-	-	-	-	-
		定点当たり -	-	-	-	-	-	-	-	-	-	-
	県域	報告数 -	-	-	-	-	-	-	-	-	-	-
		定点当たり -	-	-	-	-	-	-	-	-	-	-
マイコプラズマ肺炎	全国	報告数 303	3	99	86	46	9	6	4	5	4	5
		定点当たり 0.66	0.01	0.21	0.19	0.10	0.02	0.01	0.01	0.01	0.01	0.01
	全県	報告数 -	-	-	-	-	-	-	-	-	-	-
		定点当たり -	-	-	-	-	-	-	-	-	-	-
	県域	報告数 -	-	-	-	-	-	-	-	-	-	-
		定点当たり -	-	-	-	-	-	-	-	-	-	-
クラミジア肺炎 (オウム病を除く)	全国	報告数 7	1	1	3	-	-	-	-	-	-	-
		定点当たり 0.02	0.00	0.00	0.01	-	-	-	-	-	-	-
	全県	報告数 -	-	-	-	-	-	-	-	-	-	-
		定点当たり -	-	-	-	-	-	-	-	-	-	-
	県域	報告数 -	-	-	-	-	-	-	-	-	-	-
		定点当たり -	-	-	-	-	-	-	-	-	-	-

眼科定点	項目	9	10-14	15-19	20-29	30-39	40-49	50-59	60-69	70歳以上
急性出血性結膜炎	全国	報告数 -	-	-	1	1	1	-	-	2
		定点当たり -	-	-	0.00	0.00	0.00	-	-	0.00
	全県	報告数 -	-	-	-	-	-	-	-	-
		定点当たり -	-	-	-	-	-	-	-	-
	県域	報告数 -	-	-	-	-	-	-	-	-
		定点当たり -	-	-	-	-	-	-	-	-
流行性角結膜炎	全国	報告数 2	8	8	32	66	25	28	31	16
		定点当たり 0.00	0.01	0.01	0.05	0.10	0.04	0.04	0.05	0.02
	全県	報告数 1	1	-	6	12	1	1	4	1
		定点当たり 0.02	0.02	-	0.15	0.29	0.02	0.02	0.10	0.02
	県域	報告数 1	1	-	6	7	1	-	3	1
		定点当たり 0.06	0.06	-	0.38	0.44	0.06	-	0.19	0.06

基幹定点(週報)	項目	45-49	50-54	55-59	60-64	65-69	70歳以上
細菌性髄膜炎	全国	報告数 1	-	-	1	1	1
		定点当たり 0.00	-	-	0.00	0.00	0.00
	全県	報告数 -	-	-	-	-	-
		定点当たり -	-	-	-	-	-
	県域	報告数 -	-	-	-	-	-
		定点当たり -	-	-	-	-	-
無菌性髄膜炎	全国	報告数 -	-	-	-	-	-
		定点当たり -	-	-	-	-	-
	全県	報告数 -	-	-	-	-	-
		定点当たり -	-	-	-	-	-
	県域	報告数 -	-	-	-	-	-
		定点当たり -	-	-	-	-	-
マイコプラズマ肺炎	全国	報告数 2	3	1	6	1	23
		定点当たり 0.00	0.01	0.00	0.01	0.00	0.05
	全県	報告数 -	-	-	-	-	-
		定点当たり -	-	-	-	-	-
	県域	報告数 -	-	-	-	-	-
		定点当たり -	-	-	-	-	-
クラミジア肺炎 (オウム病を除く)	全国	報告数 -	-	-	-	-	2
		定点当たり -	-	-	-	-	0.00
	全県	報告数 -	-	-	-	-	-
		定点当たり -	-	-	-	-	-
	県域	報告数 -	-	-	-	-	-
		定点当たり -	-	-	-	-	-

表3 5週前～今週の推移 (その1)  
(全県及び横浜市・川崎市・相模原市を除く県域)

2012年18週(04月30日～05月06日)

疾病名	項目		5週前	4週前	3週前	2週前	1週前	今週
			13週	14週	15週	16週	17週	18週
			(03月26日 ～04月01 日)	(04月02日 ～04月08 日)	(04月09日 ～04月15 日)	(04月16日 ～04月22 日)	(04月23日 ～04月29 日)	(04月30日 ～05月06 日)
インフルエンザ (高病原性鳥インフルエンザを除く)	全県	報告数	2,695	1,451	1,288	1,099	713	184
		定点当たり	8.22	4.46	3.94	3.40	2.38	0.62
	県域	報告数	974	540	490	459	300	77
		定点当たり	8.62	4.78	4.34	4.10	2.75	0.73
RSウイルス 感染症	全県	報告数	20	19	15	14	13	3
		定点当たり	0.10	0.09	0.07	0.07	0.07	0.02
	県域	報告数	14	14	4	3	6	-
		定点当たり	0.19	0.20	0.06	0.04	0.09	-
咽頭結膜熱	全県	報告数	25	19	26	29	36	22
		定点当たり	0.12	0.09	0.13	0.14	0.19	0.12
	県域	報告数	8	7	3	3	6	2
		定点当たり	0.11	0.10	0.04	0.04	0.09	0.03
A群溶血性レンサ球菌咽頭炎	全県	報告数	186	204	250	296	282	102
		定点当たり	0.91	1.01	1.21	1.45	1.47	0.55
	県域	報告数	68	71	80	81	85	31
		定点当たり	0.94	1.00	1.13	1.14	1.25	0.47
感染性胃腸炎	全県	報告数	1,533	1,586	2,040	2,146	2,065	764
		定点当たり	7.48	7.85	9.86	10.52	10.76	4.13
	県域	報告数	461	474	596	677	669	230
		定点当たり	6.40	6.68	8.39	9.54	9.84	3.48
水痘	全県	報告数	200	185	193	203	208	136
		定点当たり	0.98	0.92	0.93	1.00	1.08	0.74
	県域	報告数	58	69	62	80	79	41
		定点当たり	0.81	0.97	0.87	1.13	1.16	0.62
手足口病	全県	報告数	3	12	10	8	11	6
		定点当たり	0.01	0.06	0.05	0.04	0.06	0.03
	県域	報告数	1	2	5	5	3	3
		定点当たり	0.01	0.03	0.07	0.07	0.04	0.05
伝染性紅斑	全県	報告数	22	34	37	41	29	4
		定点当たり	0.11	0.17	0.18	0.20	0.15	0.02
	県域	報告数	4	9	11	19	14	1
		定点当たり	0.06	0.13	0.15	0.27	0.21	0.02
突発性発しん	全県	報告数	93	132	119	125	131	60
		定点当たり	0.45	0.65	0.57	0.61	0.68	0.32
	県域	報告数	27	46	45	35	50	19
		定点当たり	0.38	0.65	0.63	0.49	0.74	0.29

表3 5週前～今週の推移 (その2)  
 (全県及び横浜市・川崎市・相模原市を除く県域)

2012年18週(04月30日～05月06日)

疾病名	項目		5週前	4週前	3週前	2週前	1週前	今週
			13週	14週	15週	16週	17週	18週
			(03月26日 ～04月01 日)	(04月02日 ～04月08 日)	(04月09日 ～04月15 日)	(04月16日 ～04月22 日)	(04月23日 ～04月29 日)	(04月30日 ～05月06 日)
百日咳	全県	報告数	2	4	1	4	8	1
		定点当たり	0.01	0.02	-	0.02	0.04	0.01
	県域	報告数	2	4	1	1	6	-
		定点当たり	0.03	0.06	0.01	0.01	0.09	-
ヘルパンギーナ	全県	報告数	1	1	1	1	2	1
		定点当たり	-	-	-	-	0.01	0.01
	県域	報告数	1	-	-	-	-	1
		定点当たり	0.01	-	-	-	-	0.02
流行性耳下腺炎	全県	報告数	59	72	66	61	71	32
		定点当たり	0.29	0.36	0.32	0.30	0.37	0.17
	県域	報告数	24	38	25	28	23	15
		定点当たり	0.33	0.54	0.35	0.39	0.34	0.23
急性出血性結膜炎	全県	報告数	1	1	-	-	-	-
		定点当たり	0.02	0.02	-	-	-	-
	県域	報告数	1	-	-	-	-	-
		定点当たり	0.06	-	-	-	-	-
流行性角結膜炎	全県	報告数	29	25	46	23	28	37
		定点当たり	0.63	0.57	1.02	0.51	0.74	0.90
	県域	報告数	17	8	16	9	18	27
		定点当たり	1.06	0.50	1.00	0.56	1.20	1.69
細菌性髄膜炎	全県	報告数	-	-	1	-	1	-
		定点当たり	-	-	0.13	-	0.13	-
	県域	報告数	-	-	-	-	-	-
		定点当たり	-	-	-	-	-	-
無菌性髄膜炎	全県	報告数	-	-	1	2	-	-
		定点当たり	-	-	0.13	0.22	-	-
	県域	報告数	-	-	-	1	-	-
		定点当たり	-	-	-	0.25	-	-
マイコプラズマ肺炎	全県	報告数	1	3	1	5	1	-
		定点当たり	0.11	0.33	0.13	0.56	0.13	-
	県域	報告数	-	-	1	3	1	-
		定点当たり	-	-	0.25	0.75	0.25	-
クラミジア肺炎 (オウム病を除く)	全県	報告数	-	-	-	-	-	-
		定点当たり	-	-	-	-	-	-
	県域	報告数	-	-	-	-	-	-
		定点当たり	-	-	-	-	-	-