



神奈川県感染症発生情報 (17週報)

(4月23日～4月29日)

<http://www.eiken.pref.kanagawa.jp/>

平成24年・17週(4月23日～4月29日)



今週の注目感染症

～感染性胃腸炎～

第17週の感染性胃腸炎の定点当たり報告数は10.76で、前週(定点当たり報告数10.52)より増加しています。感染性胃腸炎は、いろいろな原因により発熱、下痢、悪心、嘔吐、腹痛などがみられます。ウイルス等がついた手や食べ物を介して感染しますので、感染を予防するために外出後やトイレのあと、食事前などには、ていねいに手を洗いましょう。調理器具等は十分に洗浄、消毒をおこなひましょう。

今週の全数把握対象疾患

(当該週の国による集計及び各保健福祉事務所からの報告をもとに期日を決めて集計しているため、集計数が前後することがあります。)

分類	対象疾患	内訳				神奈川県
		県域	横浜市	川崎市	相模原市	
二類	結核	8	15	10	6	39
三類	腸管出血性大腸菌感染症	1				1
五類	後天性免疫不全症候群	1				1

県域の全数把握対象疾患情報

結核8例：病型は肺結核5例、結核性リンパ節炎1例、潜在性結核感染症2例、年齢群は20歳代1例、30歳代2例、40歳代1例、50歳代1例、60歳代1例、70歳代2例

腸管出血性大腸菌感染症1例：年齢群は70歳代、血清型・毒素型はO血清群不明 VT2、推定感染地域は神奈川県

後天性免疫不全症候群1例：年齢群は40歳代、病型はAIDS、感染経路は異性間性的接触、感染地域は不明

今週の定点把握対象疾患

・感染性胃腸炎の定点当たり報告数は、小田原(定点当たり22.00)、厚木(定点当たり16.36)鎌倉(定点あたり12.60)保健福祉事務所管内、及び川崎市(定点当たり14.27)、相模原市(定点当たり15.50)で多くなっています。

神奈川県感染症情報センター

神奈川県衛生研究所 企画情報部 衛生情報課

TEL:0467-83-4400(代表)

FAX:0467-89-5211(企画情報部)

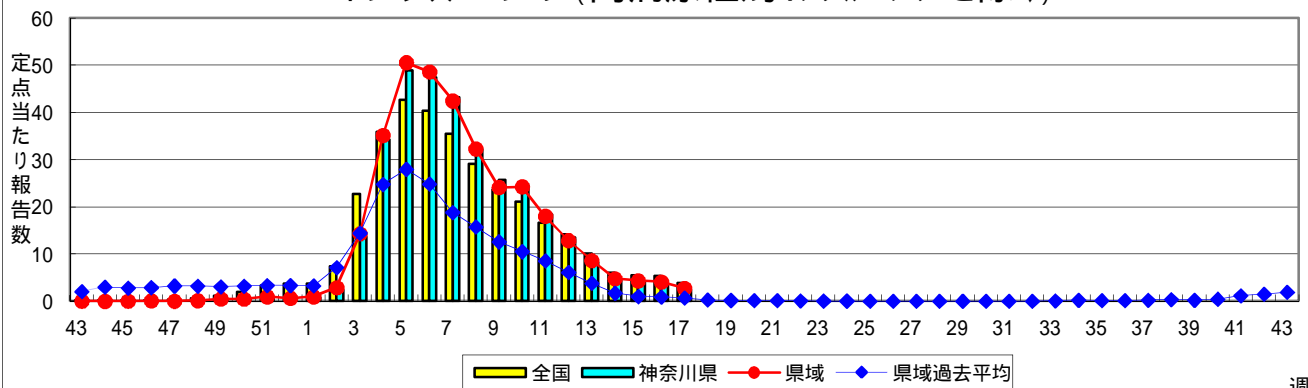
感染症発生動向調査事業は「感染症の予防及び感染症の患者に対する医療に関する法律」によって行われています。

*県域とは、神奈川県内の市町村のうち横浜市、川崎市、相模原市を除いた地域です。

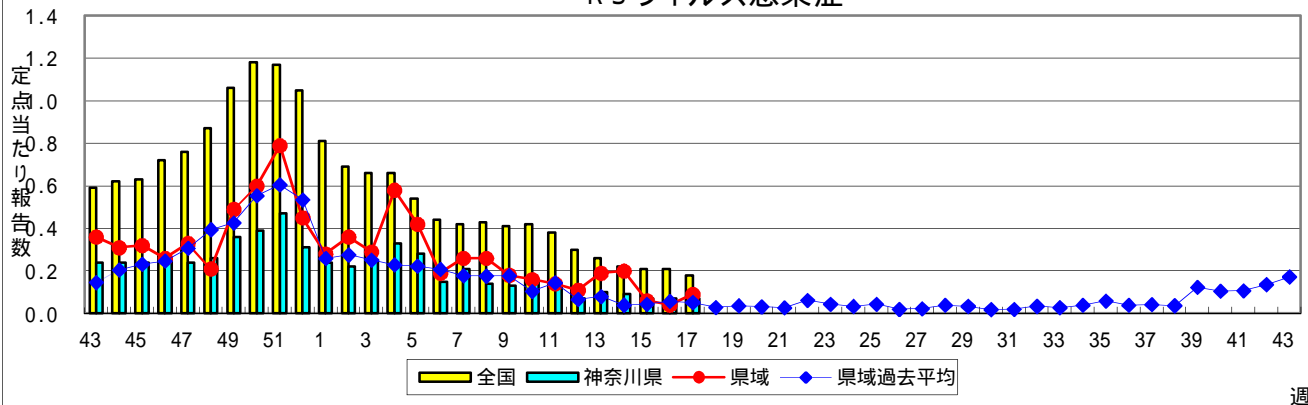
感染症発生動向調査: 週報対象疾患の時系列グラフ

疾患名の括弧書きは、一般名称であり、正式名称ではありません。
 神奈川県&県域(横浜市・川崎市・相模原市を除く)のデータです。

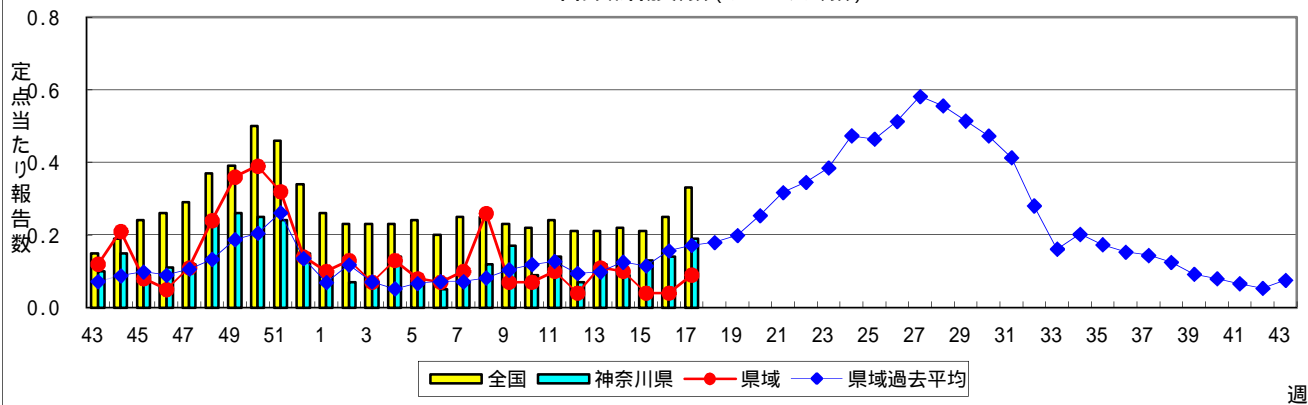
インフルエンザ(高病原性鳥インフルエンザを除く)



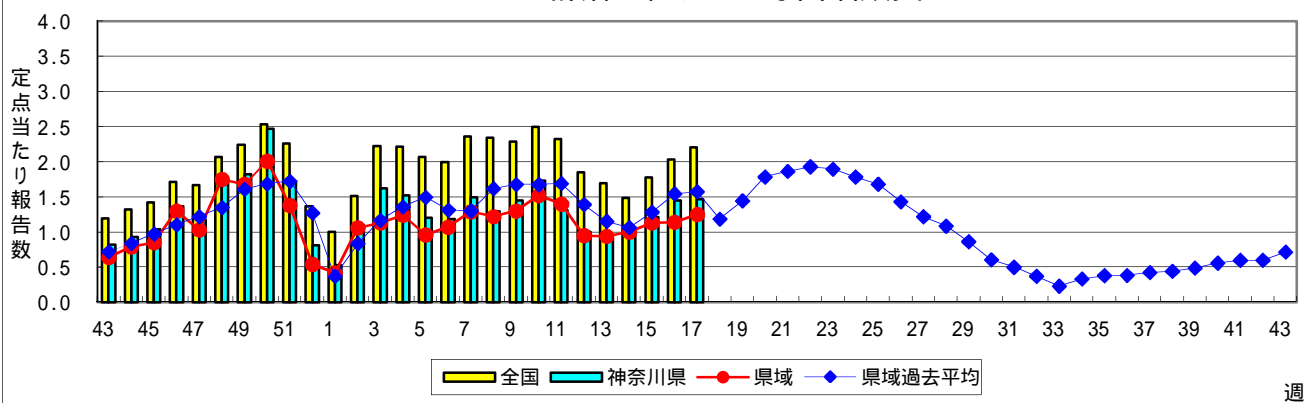
RSウイルス感染症



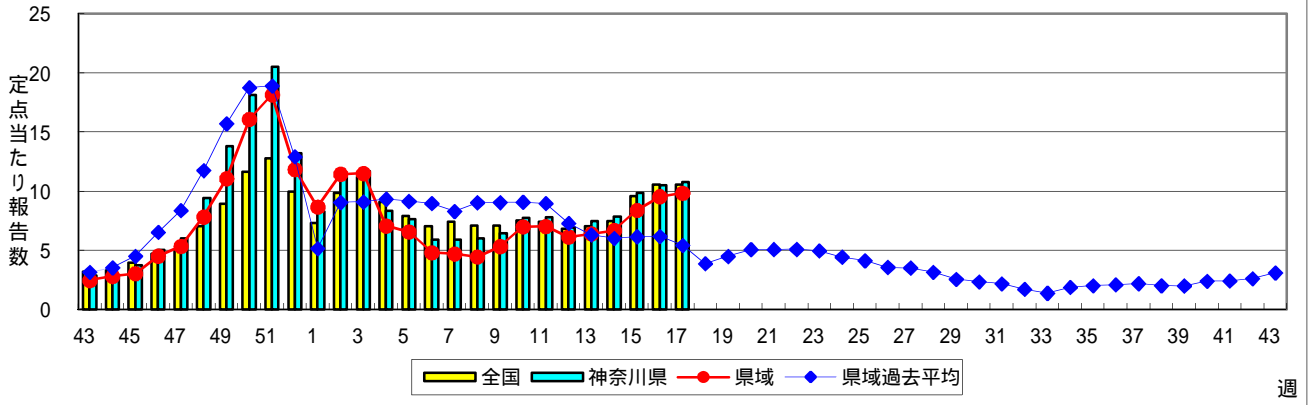
咽頭結膜熱(プール熱)



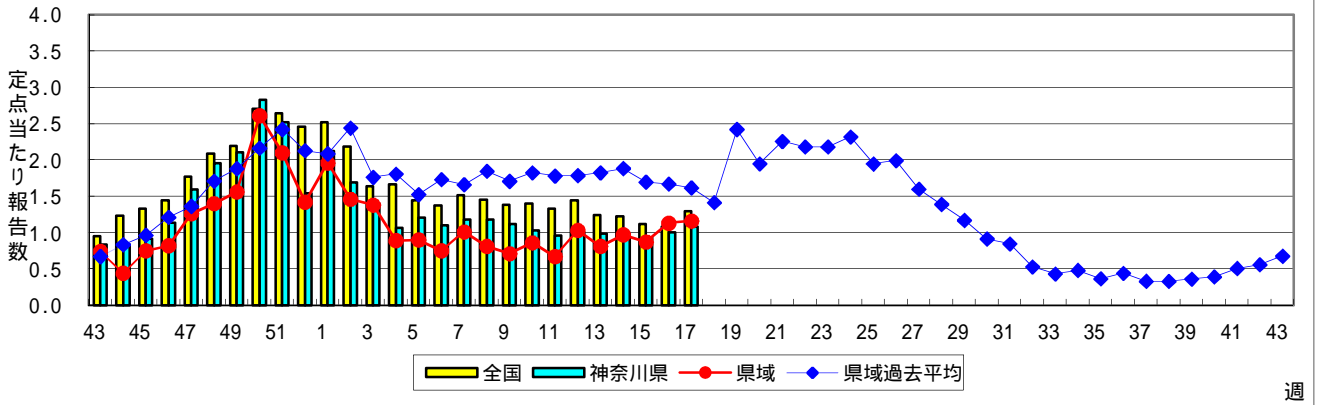
A群溶血性レンサ球菌咽頭炎



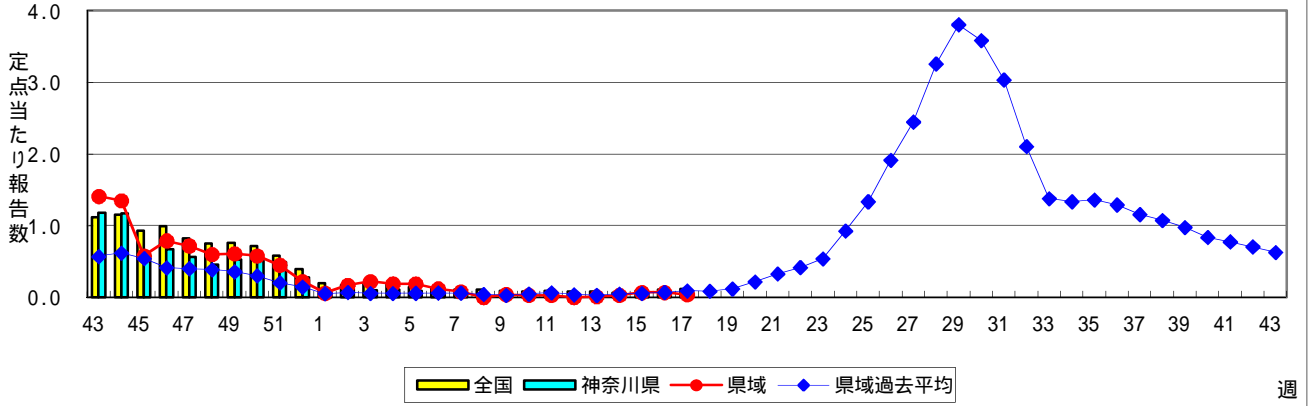
感染性胃腸炎



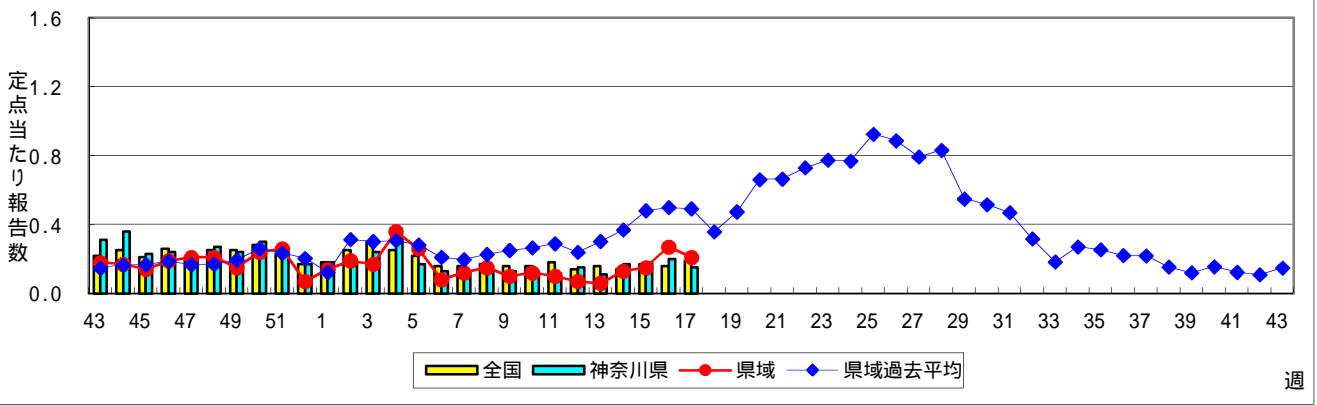
水痘(水ぼうそう)



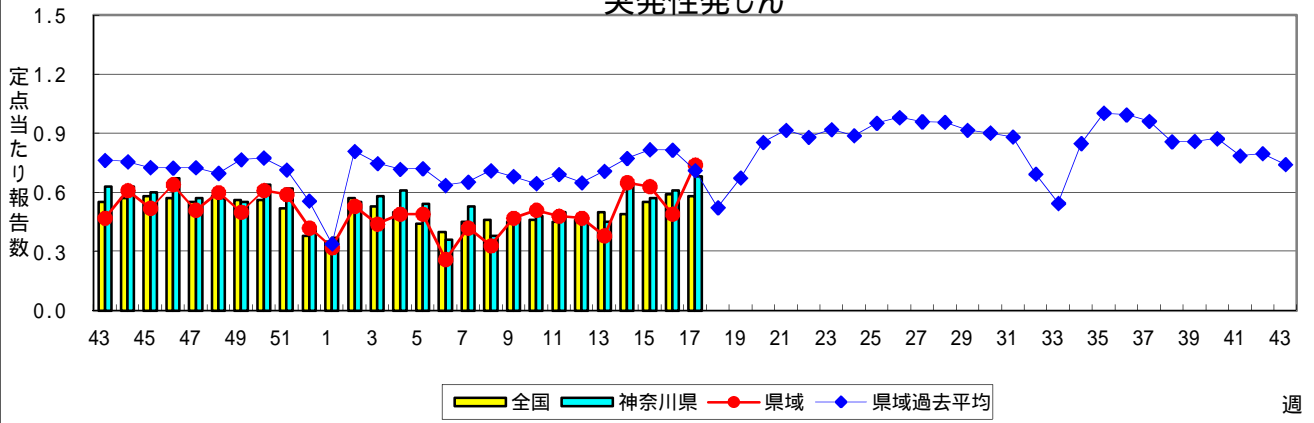
手足口病



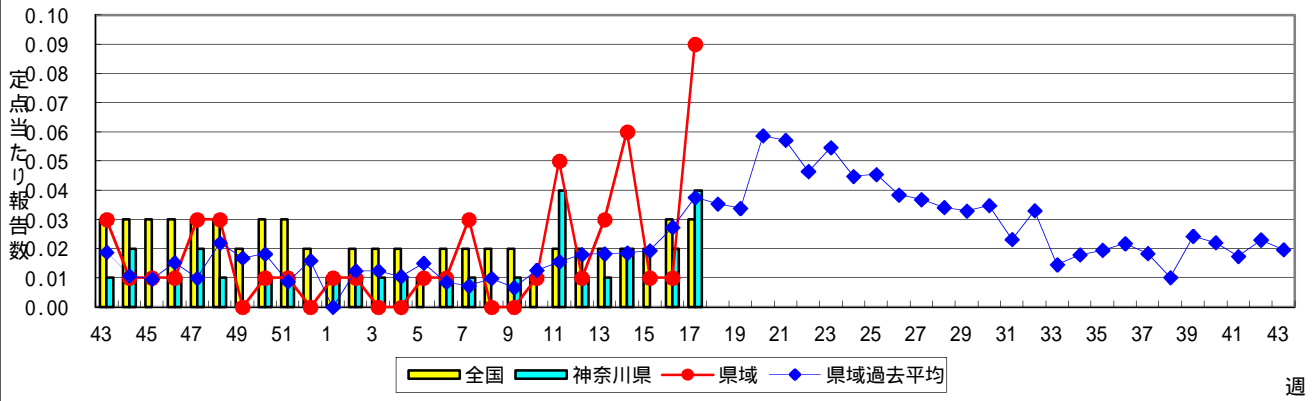
伝染性紅斑(リンゴ病)



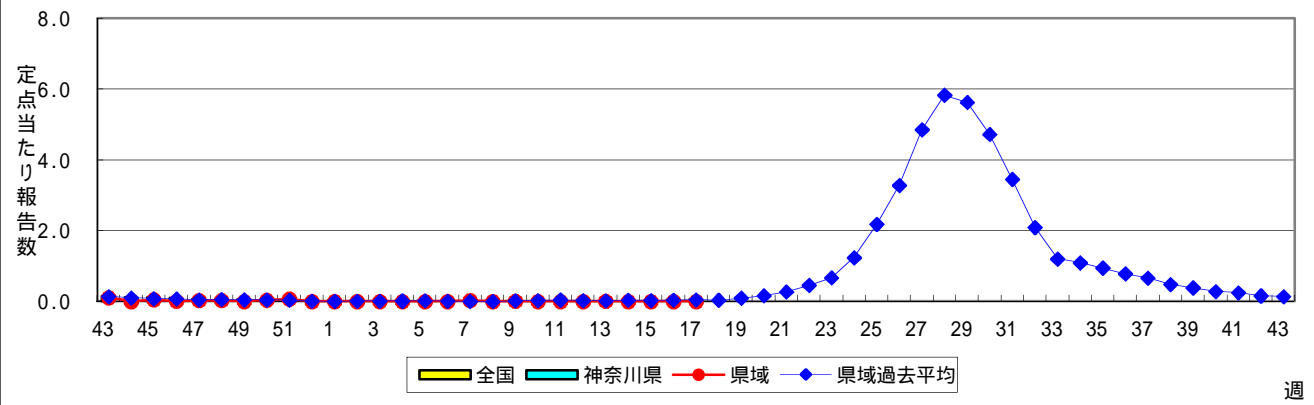
突発性発しん



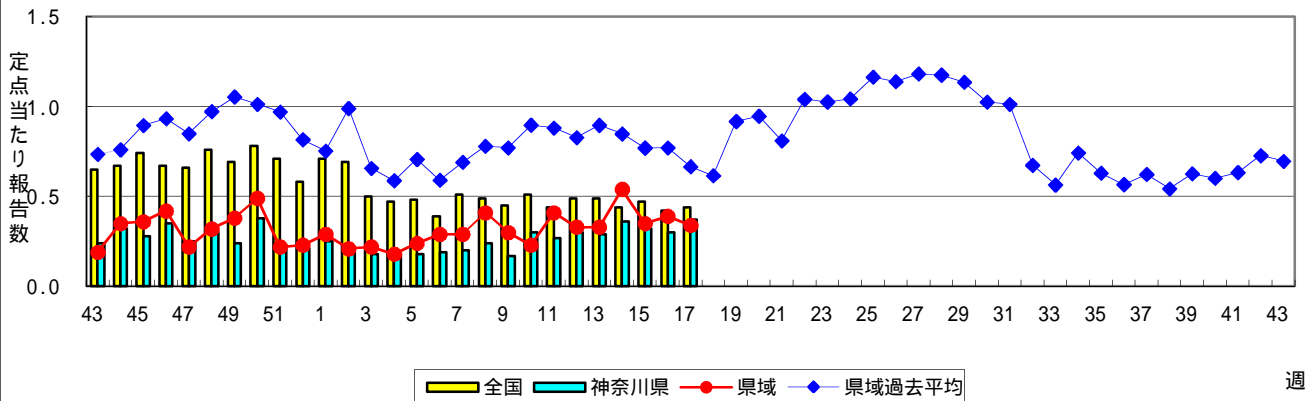
百日咳



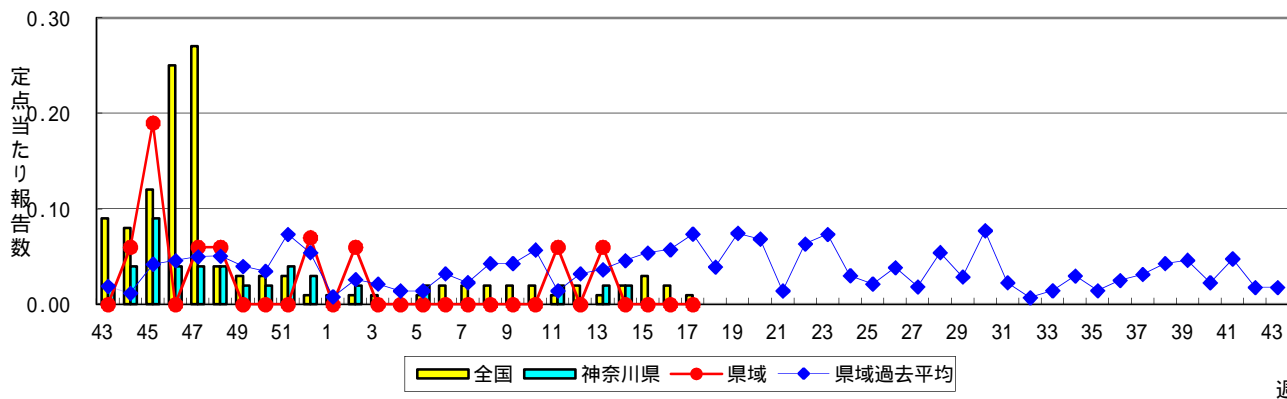
ヘルパンギーナ



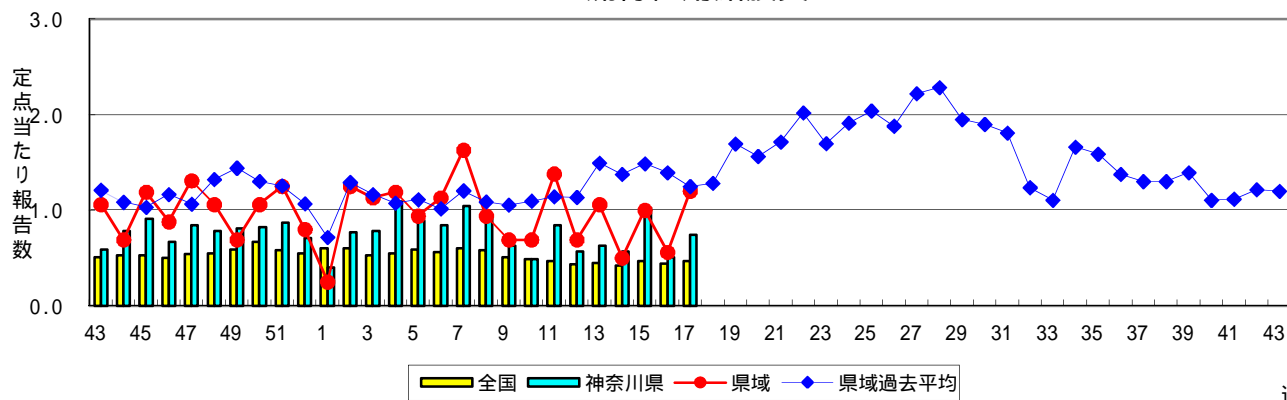
流行性耳下腺炎(おたふくかぜ)



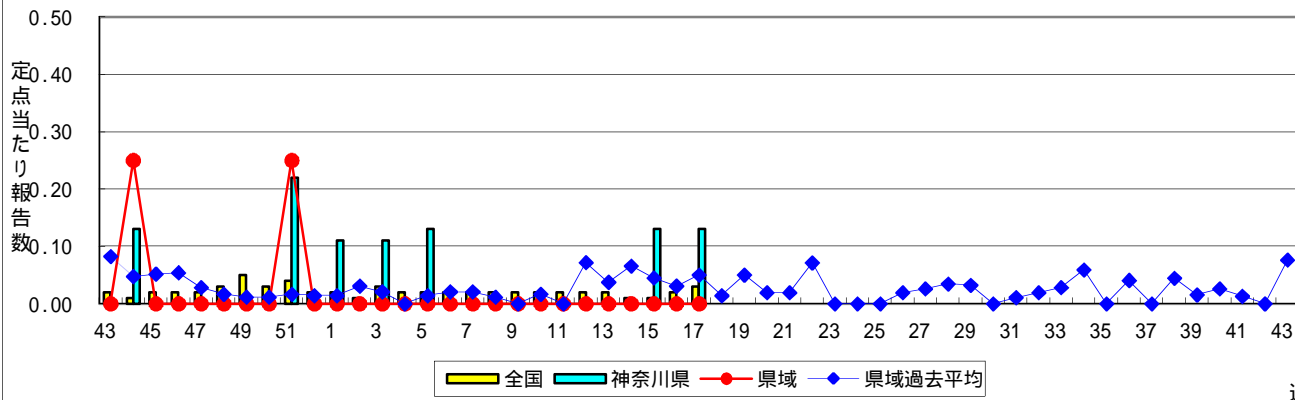
急性出血性結膜炎



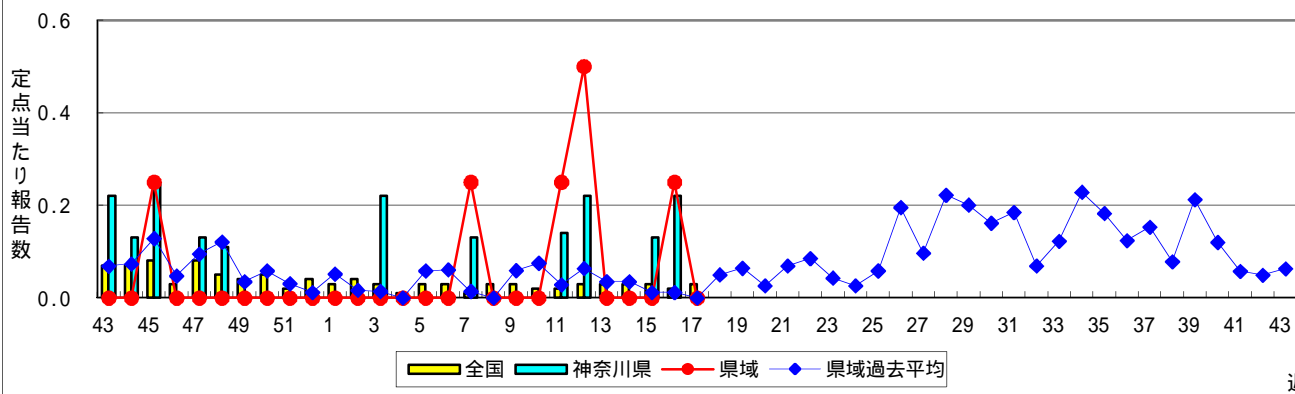
流行性角結膜炎



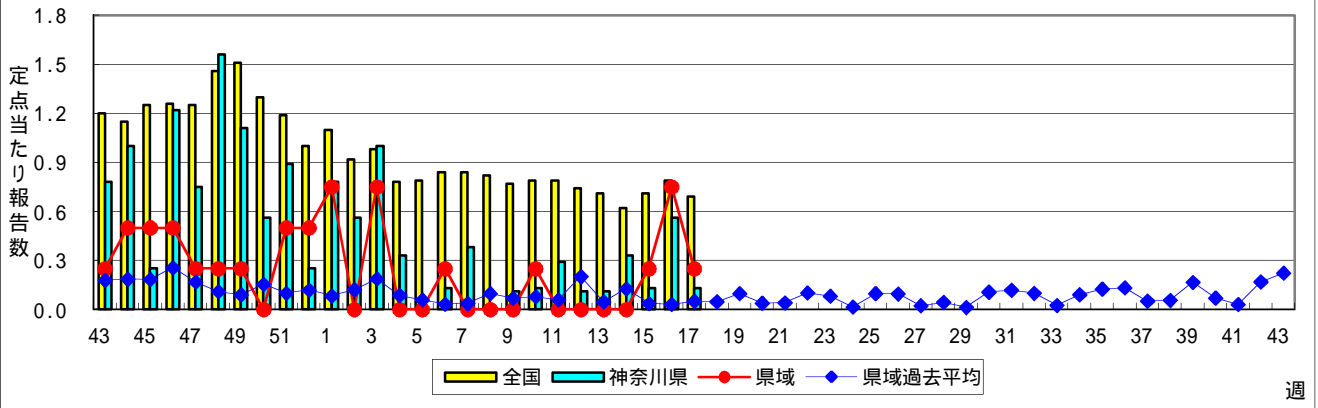
細菌性髄膜炎



無菌性髄膜炎



マイコプラズマ肺炎



クラミジア肺炎(オウム病を除く)

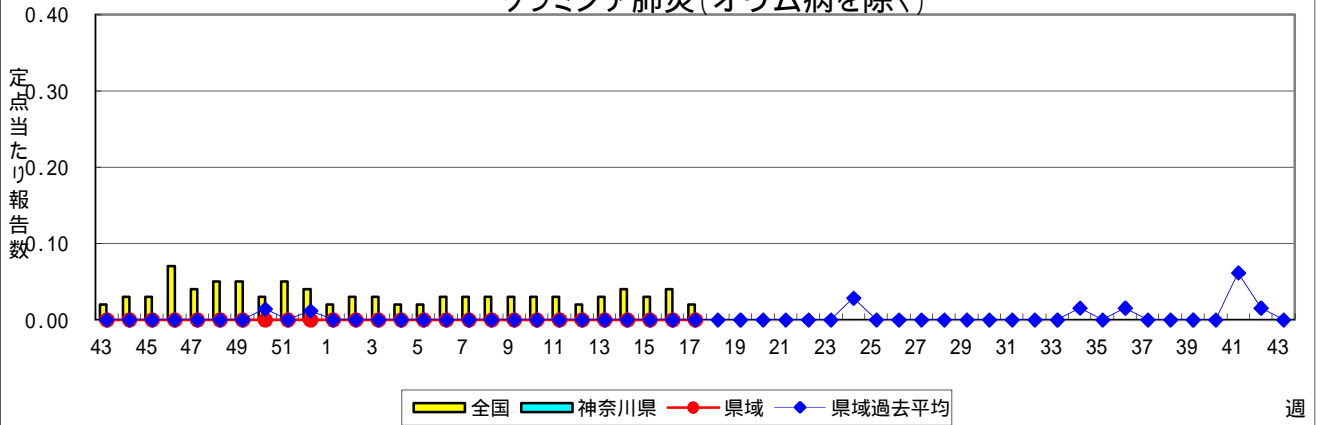


表1 報告数・定点当たり報告数 疾病、政令市・保健所別 (その1)

2012年17週(04月23日～04月29日)

神奈川県	インフルエンザ (高病原性鳥インフルエンザを 除く)		RSウイルス感染症		咽頭結膜熱		A群溶血性レンサ球菌 咽頭炎		感染性胃腸炎	
	報告数	定点当たり	報告数	定点当たり	報告数	定点当たり	報告数	定点当たり	報告数	定点当たり
全県	713	2.38	13	0.07	36	0.19	282	1.47	2,065	10.76
横浜市	248	2.12	4	0.05	18	0.23	104	1.35	708	9.19
川崎市	114	2.15	3	0.09	11	0.33	61	1.85	471	14.27
相模原市	51	2.43	-	-	1	0.07	32	2.29	217	15.50
県域 (横浜市、川崎市、相模原市を除く)	300	2.75	6	0.09	6	0.09	85	1.25	669	9.84
横須賀市	6	0.50	-	-	-	-	3	0.38	18	2.25
藤沢市	61	4.69	1	0.13	-	-	11	1.38	50	6.25
平塚	9	0.82	-	-	1	0.14	7	1.00	65	9.29
鎌倉	14	1.75	1	0.20	-	-	8	1.60	63	12.60
小田原	48	5.33	-	-	-	-	5	1.00	110	22.00
三崎	2	0.67	-	-	1	0.50	1	0.50	2	1.00
厚木	81	4.76	4	0.36	1	0.09	15	1.36	180	16.36
足柄上	12	2.40	-	-	-	-	1	0.33	18	6.00
秦野	34	3.40	-	-	-	-	7	1.17	51	8.50
大和	19	1.90	-	-	1	0.17	26	4.33	50	8.33
茅ヶ崎	14	1.27	-	-	2	0.29	1	0.14	62	8.86

神奈川県	水痘		手足口病		伝染性紅斑		突発性発しん		百日咳	
	報告数	定点当たり	報告数	定点当たり	報告数	定点当たり	報告数	定点当たり	報告数	定点当たり
全県	208	1.08	11	0.06	29	0.15	131	0.68	8	0.04
横浜市	87	1.13	3	0.04	11	0.14	45	0.58	2	0.03
川崎市	39	1.18	2	0.06	2	0.06	23	0.70	-	-
相模原市	3	0.21	3	0.21	2	0.14	13	0.93	-	-
県域 (横浜市、川崎市、相模原市を除く)	79	1.16	3	0.04	14	0.21	50	0.74	6	0.09
横須賀市	9	1.13	-	-	-	-	4	0.50	-	-
藤沢市	12	1.50	-	-	1	0.13	11	1.38	-	-
平塚	8	1.14	1	0.14	1	0.14	1	0.14	-	-
鎌倉	10	2.00	-	-	2	0.40	6	1.20	-	-
小田原	2	0.40	-	-	1	0.20	2	0.40	4	0.80
三崎	1	0.50	-	-	-	-	2	1.00	-	-
厚木	23	2.09	2	0.18	4	0.36	9	0.82	2	0.18
足柄上	-	-	-	-	-	-	1	0.33	-	-
秦野	6	1.00	-	-	3	0.50	3	0.50	-	-
大和	5	0.83	-	-	1	0.17	5	0.83	-	-
茅ヶ崎	3	0.43	-	-	1	0.14	6	0.86	-	-

神奈川県	ヘルパンギーナ		流行性耳下腺炎		急性出血性結膜炎		流行性角結膜炎		細菌性髄膜炎	
	報告数	定点当たり	報告数	定点当たり	報告数	定点当たり	報告数	定点当たり	報告数	定点当たり
全県	2	0.01	71	0.37	-	-	28	0.74	1	0.13
横浜市	2	0.03	28	0.36	-	-	6	0.40	1	1.00
川崎市	-	-	14	0.42	-	-	1	0.17	-	-
相模原市	-	-	6	0.43	-	-	3	1.50	-	-
県域 (横浜市、川崎市、相模原市を除く)	-	-	23	0.34	-	-	18	1.20	-	-
横須賀市	-	-	5	0.63	-	-	9	4.50	-	-
藤沢市	-	-	1	0.13	-	-	1	0.50	-	-
平塚	-	-	1	0.14	-	-	1	0.50	-	-
鎌倉	-	-	-	-	-	-	2	2.00
小田原	-	-	2	0.40	-	-	-	-
三崎	-	-	-	-
厚木	-	-	6	0.55	-	-	5	1.67	-	-
足柄上	-	-	-	-
秦野	-	-	5	0.83	-	-	-	-
大和	-	-	2	0.33	-	-	-	-
茅ヶ崎	-	-	1	0.14	-	-	-	-

表1 報告数・定点当たり報告数 疾病、政令市・保健所別 (その2)

2012年17週(04月23日～04月29日)

神奈川県	無菌性髄膜炎		マイコプラズマ肺炎		クラミジア肺炎 (オウム病を除く)	
	報告数	定点当たり	報告数	定点当たり	報告数	定点当たり
全県	-	-	1	0.13	-	-
横浜市	-	-	-	-	-	-
川崎市	-	-	-	-	-	-
相模原市	-	-	-	-	-	-
県域 <small>(横浜市、川崎市、相模原市を除く)</small>	-	-	1	0.25	-	-
横須賀市	-	-	-	-	-	-
藤沢市	-	-	1	1.00	-	-
平塚	-	-	-	-	-	-
鎌倉
小田原
三崎
厚木	-	-	-	-	-	-
足柄上
秦野
大和
茅ヶ崎

表2 報告数・定点当たり報告数、疾病・年齢階級別
(全県及び横浜市・川崎市・相模原市を除く県域) (その1)

2012年17週(04月23日～04月29日)

*表2は、各保健福祉事務所からの最新の報告をもとに作成しているため、国の還元データである表1および表3の数値と一致しないことがあります。

インフルエンザ定点	項目	合計	～5か月	～11か月	1歳	2	3	4	5	6	7	8	
インフルエンザ (高病原性鳥インフルエンザを除く)	全国	報告数	18,578	29	213	642	715	1,111	1,187	1,324	1,524	1,499	1,284
		定点当たり	3.82	0.01	0.04	0.13	0.15	0.23	0.24	0.27	0.31	0.31	0.26
	全県	報告数	722	1	11	26	26	35	65	47	67	61	46
		定点当たり	2.41	0.00	0.04	0.09	0.09	0.12	0.22	0.16	0.22	0.20	0.15
県域	報告数	301	1	5	12	7	14	28	21	26	28	17	
	定点当たり	2.76	0.01	0.05	0.11	0.06	0.13	0.26	0.19	0.24	0.26	0.16	

小児科定点	項目	合計	～5か月	～11か月	1歳	2	3	4	5	6	7	8	
RSウイルス感染症	全国	報告数	565	114	156	178	47	46	16	2	1	3	-
		定点当たり	0.18	0.04	0.05	0.06	0.02	0.01	0.01	0.00	0.00	0.00	-
	全県	報告数	13	5	4	4	-	-	-	-	-	-	-
		定点当たり	0.07	0.03	0.02	0.02	-	-	-	-	-	-	-
県域	報告数	6	1	3	2	-	-	-	-	-	-	-	
	定点当たり	0.09	0.01	0.04	0.03	-	-	-	-	-	-	-	
咽頭結膜熱	全国	報告数	1,045	8	115	310	157	143	107	85	37	28	16
		定点当たり	0.33	0.00	0.04	0.10	0.05	0.05	0.03	0.03	0.01	0.01	0.01
	全県	報告数	36	1	5	11	1	4	6	1	2	1	2
		定点当たり	0.19	0.01	0.03	0.06	0.01	0.02	0.03	0.01	0.01	0.01	0.01
県域	報告数	6	-	1	3	-	1	-	-	-	-	1	
	定点当たり	0.09	-	0.01	0.04	-	0.01	-	-	-	-	0.01	
A群溶血性レンサ球菌咽頭炎	全国	報告数	6,858	3	48	232	397	700	1,025	957	784	734	525
		定点当たり	2.20	0.00	0.02	0.07	0.13	0.22	0.33	0.31	0.25	0.24	0.17
	全県	報告数	286	-	-	6	15	15	37	51	41	34	25
		定点当たり	1.49	-	-	0.03	0.08	0.08	0.19	0.27	0.21	0.18	0.13
県域	報告数	85	-	-	2	-	3	9	23	12	7	10	
	定点当たり	1.25	-	-	0.03	-	0.04	0.13	0.34	0.18	0.10	0.15	
感染性胃腸炎	全国	報告数	32,904	388	2,500	6,075	3,942	3,893	3,451	2,721	1,850	1,560	1,235
		定点当たり	10.54	0.12	0.80	1.95	1.26	1.25	1.11	0.87	0.59	0.50	0.40
	全県	報告数	2,093	20	150	316	230	238	220	185	152	129	77
		定点当たり	10.90	0.10	0.78	1.65	1.20	1.24	1.15	0.96	0.79	0.67	0.40
県域	報告数	677	6	40	76	60	79	59	57	49	60	38	
	定点当たり	9.96	0.09	0.59	1.12	0.88	1.16	0.87	0.84	0.72	0.88	0.56	
水痘	全国	報告数	4,035	68	209	697	806	764	579	379	207	125	78
		定点当たり	1.29	0.02	0.07	0.22	0.26	0.24	0.19	0.12	0.07	0.04	0.02
	全県	報告数	213	4	4	22	44	36	29	25	16	9	9
		定点当たり	1.11	0.02	0.02	0.11	0.23	0.19	0.15	0.13	0.08	0.05	0.05
県域	報告数	79	-	1	7	18	14	12	8	7	5	3	
	定点当たり	1.16	-	0.01	0.10	0.26	0.21	0.18	0.12	0.10	0.07	0.04	

インフルエンザ定点	項目	9	10-14	15-19	20-29	30-39	40-49	50-59	60-69	70-79	80歳以上	
インフルエンザ (高病原性鳥インフルエンザを除く)	全国	報告数	1,151	3,341	1,214	810	1,008	650	373	263	152	88
		定点当たり	0.24	0.69	0.25	0.17	0.21	0.13	0.08	0.05	0.03	0.02
	全県	報告数	38	77	56	44	38	34	19	16	4	11
		定点当たり	0.13	0.26	0.19	0.15	0.13	0.11	0.06	0.05	0.01	0.04
県域	報告数	18	31	18	19	18	14	6	8	1	9	
	定点当たり	0.17	0.28	0.17	0.17	0.17	0.13	0.06	0.07	0.01	0.08	

小児科定点	項目	9	10-14	15-19	20歳以上	
RSウイルス感染症	全国	報告数	1	-	-	1
		定点当たり	0.00	-	-	0.00
	全県	報告数	-	-	-	-
		定点当たり	-	-	-	-
県域	報告数	-	-	-	-	
	定点当たり	-	-	-	-	
咽頭結膜熱	全国	報告数	11	14	1	13
		定点当たり	0.00	0.00	0.00	0.00
	全県	報告数	-	1	-	1
		定点当たり	-	0.01	-	0.01
県域	報告数	-	-	-	-	
	定点当たり	-	-	-	-	
A群溶血性レンサ球菌咽頭炎	全国	報告数	403	733	59	258
		定点当たり	0.13	0.23	0.02	0.08
	全県	報告数	17	34	1	10
		定点当たり	0.09	0.18	0.01	0.05
県域	報告数	4	9	1	5	
	定点当たり	0.06	0.13	0.01	0.07	
感染性胃腸炎	全国	報告数	915	2,003	361	2,010
		定点当たり	0.29	0.64	0.12	0.64
	全県	報告数	75	131	17	153
		定点当たり	0.39	0.68	0.09	0.80
県域	報告数	32	58	6	57	
	定点当たり	0.47	0.85	0.09	0.84	
水痘	全国	報告数	42	63	4	14
		定点当たり	0.01	0.02	0.00	0.00
	全県	報告数	5	9	-	1
		定点当たり	0.03	0.05	-	0.01
県域	報告数	2	2	-	-	
	定点当たり	0.03	0.03	-	-	

表2 報告数・定点当たり報告数、疾病・年齢階級別
(全県及び横浜市・川崎市・相模原市を除く県域) (その2)

2012年17週(04月23日～04月29日)

*表2は、各保健福祉事務所からの最新の報告をもとに作成しているため、国の還元データである表1および表3の数値と一致しないことがあります。

小児科定点	項目	合計	～5か月	～11か月	1歳
手足口病	全国	報告数 379	3	36	130
		定点当たり 0.12	0.00	0.01	0.04
	全県	報告数 11	-	2	4
		定点当たり 0.06	-	0.01	0.02
	県域	報告数 3	-	1	1
		定点当たり 0.04	-	0.01	0.01
伝染性紅斑	全国	報告数 599	1	11	50
		定点当たり 0.19	0.00	0.00	0.02
	全県	報告数 29	-	-	2
		定点当たり 0.15	-	-	0.01
	県域	報告数 14	-	-	1
		定点当たり 0.21	-	-	0.01
突発性発しん	全国	報告数 1,816	43	827	833
		定点当たり 0.58	0.01	0.26	0.27
	全県	報告数 136	3	53	75
		定点当たり 0.71	0.02	0.28	0.39
	県域	報告数 50	1	24	23
		定点当たり 0.74	0.01	0.35	0.34
百日咳	全国	報告数 105	11	4	-
		定点当たり 0.03	0.00	0.00	-
	全県	報告数 8	-	-	-
		定点当たり 0.04	-	-	-
	県域	報告数 6	-	-	-
		定点当たり 0.09	-	-	-
ヘルパンギーナ	全国	報告数 186	1	17	59
		定点当たり 0.06	0.00	0.01	0.02
	全県	報告数 2	-	-	1
		定点当たり 0.01	-	-	0.01
	県域	報告数 -	-	-	-
		定点当たり -	-	-	-
流行性耳下腺炎	全国	報告数 1,383	-	4	61
		定点当たり 0.44	-	0.00	0.02
	全県	報告数 72	-	-	3
		定点当たり 0.38	-	-	0.02
	県域	報告数 24	-	-	2
		定点当たり 0.35	-	-	0.03

小児科定点	項目	2	3	4	5	6	7	8	9	10-14	15-19	20歳以上	
手足口病	全国	報告数 87	46	39	12	8	4	3	2	7	-	2	
		定点当たり 0.03	0.01	0.01	0.00	0.00	0.00	0.00	0.00	0.00	-	0.00	
	全県	報告数 3	-	-	1	-	-	-	-	-	1	-	-
		定点当たり 0.02	-	-	0.01	-	-	-	-	-	0.01	-	-
	県域	報告数 1	-	-	-	-	-	-	-	-	-	-	-
		定点当たり 0.01	-	-	-	-	-	-	-	-	-	-	-
伝染性紅斑	全国	報告数 34	74	94	91	64	50	52	30	44	1	3	
		定点当たり 0.01	0.02	0.03	0.03	0.02	0.02	0.02	0.01	0.01	0.00	0.00	
	全県	報告数 4	3	5	5	1	5	1	-	1	-	-	
		定点当たり 0.02	0.02	0.03	0.03	0.01	0.03	0.01	-	0.01	-	-	
	県域	報告数 2	2	2	3	1	2	1	-	-	-	-	
		定点当たり 0.03	0.03	0.03	0.04	0.01	0.03	0.01	-	-	-	-	
突発性発しん	全国	報告数 89	12	6	1	1	1	-	2	1	-	-	
		定点当たり 0.03	0.00	0.00	0.00	0.00	0.00	-	0.00	0.00	-	-	
	全県	報告数 3	1	-	1	-	-	-	-	-	-	-	
		定点当たり 0.02	0.01	-	0.01	-	-	-	-	-	-	-	
	県域	報告数 1	1	-	-	-	-	-	-	-	-	-	
		定点当たり 0.01	0.01	-	-	-	-	-	-	-	-	-	
百日咳	全国	報告数 2	2	4	5	2	5	4	7	23	10	26	
		定点当たり 0.00	0.00	0.00	0.00	0.00	0.00	0.00	0.00	0.01	0.00	0.01	
	全県	報告数 -	-	1	-	-	1	-	-	-	1	3	2
		定点当たり -	-	0.01	-	-	0.01	-	-	-	0.01	0.02	0.01
	県域	報告数 -	-	1	-	-	1	-	-	-	-	3	1
		定点当たり -	-	0.01	-	-	0.01	-	-	-	-	0.04	0.01
ヘルパンギーナ	全国	報告数 32	26	16	8	5	4	3	4	2	1	8	
		定点当たり 0.01	0.01	0.01	0.00	0.00	0.00	0.00	0.00	0.00	0.00	0.00	
	全県	報告数 -	-	-	-	-	-	-	-	-	-	-	1
		定点当たり -	-	-	-	-	-	-	-	-	-	-	0.01
	県域	報告数 -	-	-	-	-	-	-	-	-	-	-	-
		定点当たり -	-	-	-	-	-	-	-	-	-	-	-
流行性耳下腺炎	全国	報告数 128	177	260	214	147	114	82	65	103	8	20	
		定点当たり 0.04	0.06	0.08	0.07	0.05	0.04	0.03	0.02	0.03	0.00	0.01	
	全県	報告数 4	7	5	8	18	7	5	5	7	1	2	
		定点当たり 0.02	0.04	0.03	0.04	0.09	0.04	0.03	0.03	0.04	0.01	0.01	
	県域	報告数 3	1	2	3	5	1	2	2	3	-	-	
		定点当たり 0.04	0.01	0.03	0.04	0.07	0.01	0.03	0.03	0.04	-	-	

表2 報告数・定点当たり報告数、疾病・年齢階級別
(全県及び横浜市・川崎市・相模原市を除く県域) (その3)

2012年17週(04月23日～04月29日)

*表2は、各保健福祉事務所からの最新の報告をもとに作成しているため、国の還元データである表1および表3の数値と一致しないことがあります。

眼科定点	項目	合計	～5か月	～11か月	1歳	2	3	4	5	6	7	8
急性出血性結膜炎	全国	報告数 6	-	-	1	-	1	-	-	-	-	-
		定点当たり 0.01	-	-	0.00	-	0.00	-	-	-	-	-
	全県	報告数	-	-	-	-	-	-	-	-	-	-
		定点当たり	-	-	-	-	-	-	-	-	-	-
	県域	報告数	-	-	-	-	-	-	-	-	-	-
		定点当たり	-	-	-	-	-	-	-	-	-	-
流行性角結膜炎	全国	報告数 315	1	1	5	5	8	4	8	4	1	2
		定点当たり 0.47	0.00	0.00	0.01	0.01	0.01	0.01	0.01	0.01	0.00	0.00
	全県	報告数 28	-	-	2	-	1	2	-	-	1	1
		定点当たり 0.74	-	-	0.05	-	0.03	0.05	-	-	0.03	0.03
	県域	報告数 18	-	-	2	-	-	2	-	-	1	1
		定点当たり 1.20	-	-	0.13	-	-	0.13	-	-	0.07	0.07

基幹定点(週報)	項目	合計	0歳	1-4	5-9	10-14	15-19	20-24	25-29	30-34	35-39	40-44
細菌性髄膜炎	全国	報告数 14	2	1	3	1	1	-	-	-	-	-
		定点当たり 0.03	0.00	0.00	0.01	0.00	0.00	-	-	-	-	-
	全県	報告数 1	1	-	-	-	-	-	-	-	-	-
		定点当たり 0.13	0.13	-	-	-	-	-	-	-	-	-
	県域	報告数	-	-	-	-	-	-	-	-	-	-
		定点当たり	-	-	-	-	-	-	-	-	-	-
無菌性髄膜炎	全国	報告数 14	2	4	2	1	-	-	-	2	1	1
		定点当たり 0.03	0.00	0.01	0.00	0.00	-	-	-	0.00	0.00	0.00
	全県	報告数	-	-	-	-	-	-	-	-	-	-
		定点当たり	-	-	-	-	-	-	-	-	-	-
	県域	報告数	-	-	-	-	-	-	-	-	-	-
		定点当たり	-	-	-	-	-	-	-	-	-	-
マイコプラズマ肺炎	全国	報告数 320	5	114	84	50	7	8	9	9	3	7
		定点当たり 0.69	0.01	0.25	0.18	0.11	0.02	0.02	0.02	0.02	0.01	0.02
	全県	報告数 1	-	-	1	-	-	-	-	-	-	-
		定点当たり 0.13	-	-	0.13	-	-	-	-	-	-	-
	県域	報告数 1	-	-	1	-	-	-	-	-	-	-
		定点当たり 0.25	-	-	0.25	-	-	-	-	-	-	-
クラミジア肺炎 (オウム病を除く)	全国	報告数 7	1	1	-	1	-	-	-	-	-	1
		定点当たり 0.02	0.00	0.00	-	0.00	-	-	-	-	-	0.00
	全県	報告数	-	-	-	-	-	-	-	-	-	-
		定点当たり	-	-	-	-	-	-	-	-	-	-
	県域	報告数	-	-	-	-	-	-	-	-	-	-
		定点当たり	-	-	-	-	-	-	-	-	-	-

眼科定点	項目	9	10-14	15-19	20-29	30-39	40-49	50-59	60-69	70歳以上	
急性出血性結膜炎	全国	報告数	-	-	1	1	-	-	1	1	
		定点当たり	-	-	-	0.00	0.00	-	0.00	0.00	
	全県	報告数	-	-	-	-	-	-	-	-	
		定点当たり	-	-	-	-	-	-	-	-	
	県域	報告数	-	-	-	-	-	-	-	-	
		定点当たり	-	-	-	-	-	-	-	-	
流行性角結膜炎	全国	報告数 1	11	10	47	83	47	25	28	24	
		定点当たり 0.00	0.02	0.01	0.07	0.12	0.07	0.04	0.04	0.04	
	全県	報告数	-	1	1	4	8	3	1	1	2
		定点当たり	-	0.03	0.03	0.11	0.21	0.08	0.03	0.03	0.05
	県域	報告数	-	-	-	2	5	1	1	1	2
		定点当たり	-	-	-	0.13	0.33	0.07	0.07	0.07	0.13

基幹定点(週報)	項目	45-49	50-54	55-59	60-64	65-69	70歳以上	
細菌性髄膜炎	全国	報告数	-	1	1	-	3	
		定点当たり	-	0.00	0.00	0.00	-	0.01
	全県	報告数	-	-	-	-	-	-
		定点当たり	-	-	-	-	-	-
	県域	報告数	-	-	-	-	-	-
		定点当たり	-	-	-	-	-	-
無菌性髄膜炎	全国	報告数	-	-	-	-	1	
		定点当たり	-	-	-	-	0.00	
	全県	報告数	-	-	-	-	-	
		定点当たり	-	-	-	-	-	
	県域	報告数	-	-	-	-	-	
		定点当たり	-	-	-	-	-	
マイコプラズマ肺炎	全国	報告数 1	2	1	5	3	12	
		定点当たり 0.00	0.00	0.00	0.01	0.01	0.03	
	全県	報告数	-	-	-	-	-	-
		定点当たり	-	-	-	-	-	-
	県域	報告数	-	-	-	-	-	-
		定点当たり	-	-	-	-	-	-
クラミジア肺炎 (オウム病を除く)	全国	報告数	-	-	-	-	3	
		定点当たり	-	-	-	-	0.01	
	全県	報告数	-	-	-	-	-	
		定点当たり	-	-	-	-	-	
	県域	報告数	-	-	-	-	-	
		定点当たり	-	-	-	-	-	

表3 5週前～今週の推移 (その1)
(全県及び横浜市・川崎市・相模原市を除く県域)

2012年17週(04月23日～04月29日)

疾病名	項目		5週前	4週前	3週前	2週前	1週前	今週
			12週	13週	14週	15週	16週	17週
			(03月19日 ～03月25 日)	(03月26日 ～04月01 日)	(04月02日 ～04月08 日)	(04月09日 ～04月15 日)	(04月16日 ～04月22 日)	(04月23日 ～04月29 日)
インフルエンザ (高病原性鳥インフルエンザを除く)	全県	報告数	4,484	2,695	1,451	1,288	1,099	713
		定点当たり	13.51	8.22	4.46	3.94	3.40	2.38
	県域	報告数	1,479	974	540	490	459	300
		定点当たり	12.86	8.62	4.78	4.34	4.10	2.75
RSウイルス 感染症	全県	報告数	15	20	19	15	14	13
		定点当たり	0.07	0.10	0.09	0.07	0.07	0.07
	県域	報告数	8	14	14	4	3	6
		定点当たり	0.11	0.19	0.20	0.06	0.04	0.09
咽頭結膜熱	全県	報告数	14	25	19	26	29	36
		定点当たり	0.07	0.12	0.09	0.13	0.14	0.19
	県域	報告数	3	8	7	3	3	6
		定点当たり	0.04	0.11	0.10	0.04	0.04	0.09
A群溶血性レンサ球菌咽頭炎	全県	報告数	211	186	204	250	296	282
		定点当たり	1.00	0.91	1.01	1.21	1.45	1.47
	県域	報告数	69	68	71	80	81	85
		定点当たり	0.95	0.94	1.00	1.13	1.14	1.25
感染性胃腸炎	全県	報告数	1,454	1,533	1,586	2,040	2,146	2,065
		定点当たり	6.92	7.48	7.85	9.86	10.52	10.76
	県域	報告数	448	461	474	596	677	669
		定点当たり	6.14	6.40	6.68	8.39	9.54	9.84
水痘	全県	報告数	211	200	185	193	203	208
		定点当たり	1.00	0.98	0.92	0.93	1.00	1.08
	県域	報告数	75	58	69	62	80	79
		定点当たり	1.03	0.81	0.97	0.87	1.13	1.16
手足口病	全県	報告数	4	3	12	10	8	11
		定点当たり	0.02	0.01	0.06	0.05	0.04	0.06
	県域	報告数	-	1	2	5	5	3
		定点当たり	-	0.01	0.03	0.07	0.07	0.04
伝染性紅斑	全県	報告数	32	22	34	37	41	29
		定点当たり	0.15	0.11	0.17	0.18	0.20	0.15
	県域	報告数	5	4	9	11	19	14
		定点当たり	0.07	0.06	0.13	0.15	0.27	0.21
突発性発しん	全県	報告数	94	93	132	119	125	131
		定点当たり	0.45	0.45	0.65	0.57	0.61	0.68
	県域	報告数	34	27	46	45	35	50
		定点当たり	0.47	0.38	0.65	0.63	0.49	0.74

表3 5週前～今週の推移 (その2)
(全県及び横浜市・川崎市・相模原市を除く県域)

2012年17週(04月23日～04月29日)

疾病名	項目		5週前	4週前	3週前	2週前	1週前	今週
			12週	13週	14週	15週	16週	17週
			(03月19日 ～03月25 日)	(03月26日 ～04月01 日)	(04月02日 ～04月08 日)	(04月09日 ～04月15 日)	(04月16日 ～04月22 日)	(04月23日 ～04月29 日)
百日咳	全県	報告数	3	2	4	1	4	8
		定点当たり	0.01	0.01	0.02	-	0.02	0.04
	県域	報告数	1	2	4	1	1	6
		定点当たり	0.01	0.03	0.06	0.01	0.01	0.09
ヘルパンギーナ	全県	報告数	-	1	1	1	1	2
		定点当たり	-	-	-	-	-	0.01
	県域	報告数	-	1	-	-	-	-
		定点当たり	-	0.01	-	-	-	-
流行性耳下腺炎	全県	報告数	62	59	72	66	61	71
		定点当たり	0.30	0.29	0.36	0.32	0.30	0.37
	県域	報告数	24	24	38	25	28	23
		定点当たり	0.33	0.33	0.54	0.35	0.39	0.34
急性出血性結膜炎	全県	報告数	-	1	1	-	-	-
		定点当たり	-	0.02	0.02	-	-	-
	県域	報告数	-	1	-	-	-	-
		定点当たり	-	0.06	-	-	-	-
流行性角結膜炎	全県	報告数	25	29	25	46	23	28
		定点当たり	0.57	0.63	0.57	1.02	0.51	0.74
	県域	報告数	11	17	8	16	9	18
		定点当たり	0.69	1.06	0.50	1.00	0.56	1.20
細菌性髄膜炎	全県	報告数	-	-	-	1	-	1
		定点当たり	-	-	-	0.13	-	0.13
	県域	報告数	-	-	-	-	-	-
		定点当たり	-	-	-	-	-	-
無菌性髄膜炎	全県	報告数	2	-	-	1	2	-
		定点当たり	0.22	-	-	0.13	0.22	-
	県域	報告数	2	-	-	-	1	-
		定点当たり	0.50	-	-	-	0.25	-
マイコプラズマ肺炎	全県	報告数	1	1	3	1	5	1
		定点当たり	0.11	0.11	0.33	0.13	0.56	0.13
	県域	報告数	-	-	-	1	3	1
		定点当たり	-	-	-	0.25	0.75	0.25
クラミジア肺炎 (オウム病を除く)	全県	報告数	-	-	-	-	-	-
		定点当たり	-	-	-	-	-	-
	県域	報告数	-	-	-	-	-	-
		定点当たり	-	-	-	-	-	-