



神奈川県感染症発生情報（15週報）

（4月9日～4月15日）

<http://www.eiken.pref.kanagawa.jp/>

平成24年・15週(4月9日～4月15日)



今週の注目感染症

～ 感染性胃腸炎～

第15週の感染性胃腸炎の定点当たり報告数は9.86で、前週（定点当たり報告数7.85）より増加しています。感染性胃腸炎は、いろいろな原因により発熱、下痢、悪心、嘔吐、腹痛などがみられます。ウイルス等がついた手や食べ物を介して感染しますので、感染を予防するために外出後やトイレのあと、食事前などには、ていねいに手を洗いましょう。調理器具等は十分に洗浄、消毒をおこなしましょう。

今週の全数把握対象疾患

（当該週の国による集計及び各保健福祉事務所からの報告をもとに期日を決めて集計しているため、集計数が前後することがあります。）

分類	対象疾患	内訳				神奈川県
		県域*	横浜市	川崎市	相模原市	
二類	結核	1	7	2	4	14
三類	腸管出血性大腸菌感染症		1			1
四類	E型肝炎		1			1
五類	ジアルジア症		1			1
	麻しん				1	1

県域の全数把握対象疾患情報

- ・結核1例：病型は無症状病原体保有者、年齢群は70歳代、

今週の定点把握対象疾患

- ・感染性胃腸炎の定点当たり報告数は、小田原（定点当たり20.67）、厚木（定点当たり14.09）保健福祉事務所管内で、多くなっています。

神奈川県感染症情報センター

神奈川県衛生研究所 企画情報部 衛生情報課

TEL:0467-83-4400(代表)

FAX:0467-89-5211(企画情報部)

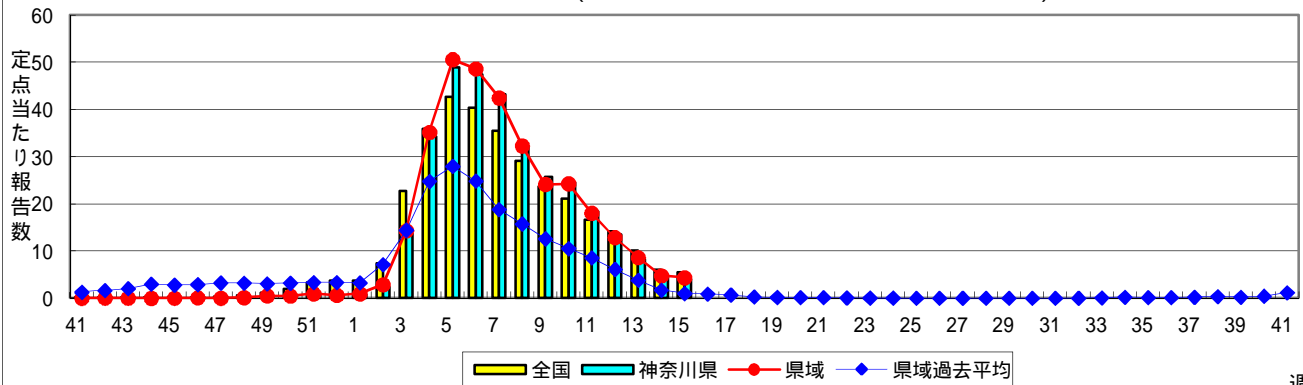
感染症発生動向調査事業は「感染症の予防及び感染症の患者に対する医療に関する法律」によって行われています。

* 県域とは、神奈川県内の市町村のうち横浜市、川崎市、相模原市を除いた地域です。

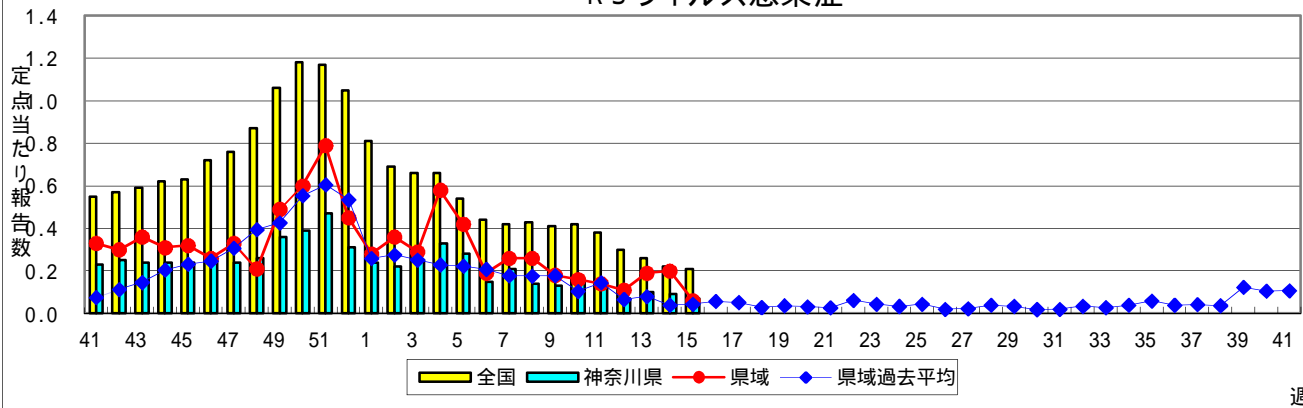
感染症発生動向調査:週報対象疾患の時系列グラフ

疾患名の括弧書きは、一般名称であり、正式名称ではありません。
 神奈川県&県域(横浜市・川崎市・相模原市を除く)のデータです。

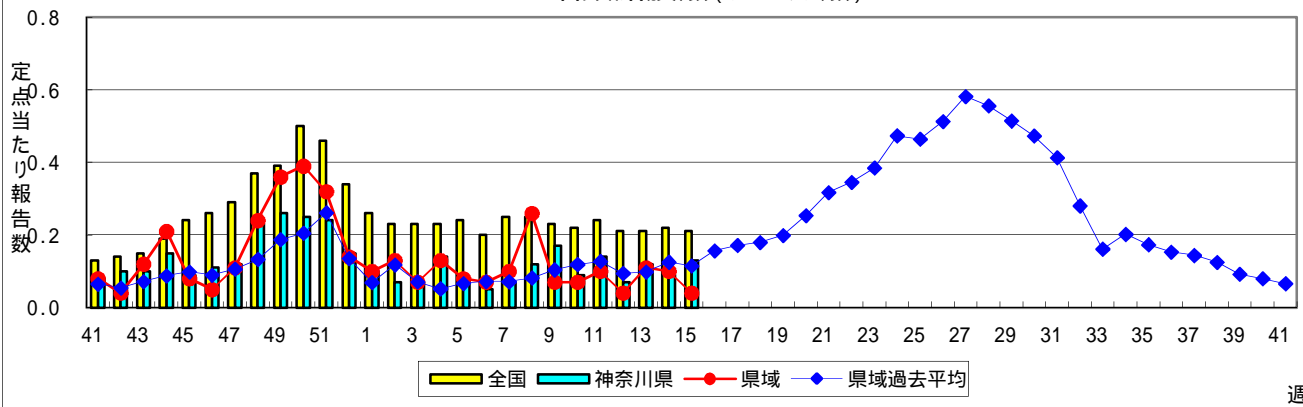
インフルエンザ(高病原性鳥インフルエンザを除く)



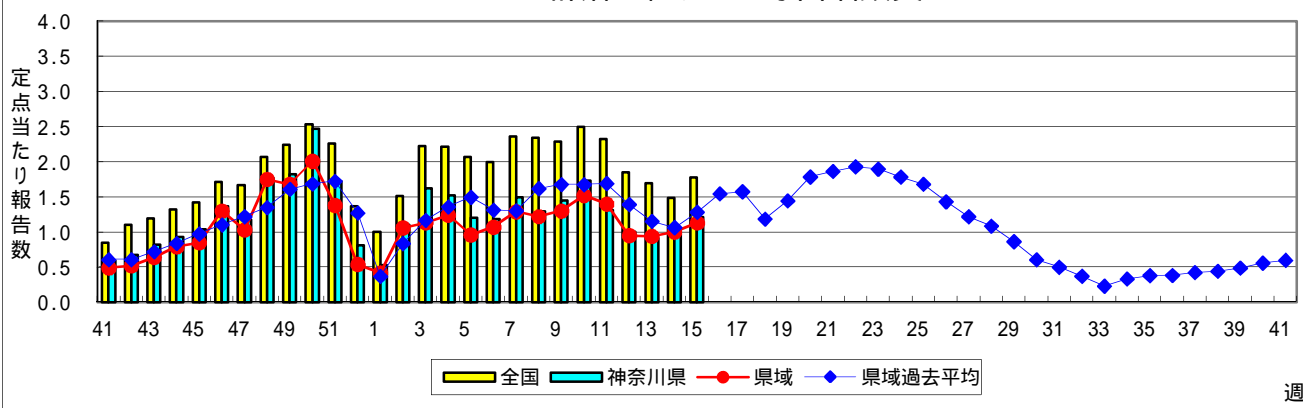
RSウイルス感染症



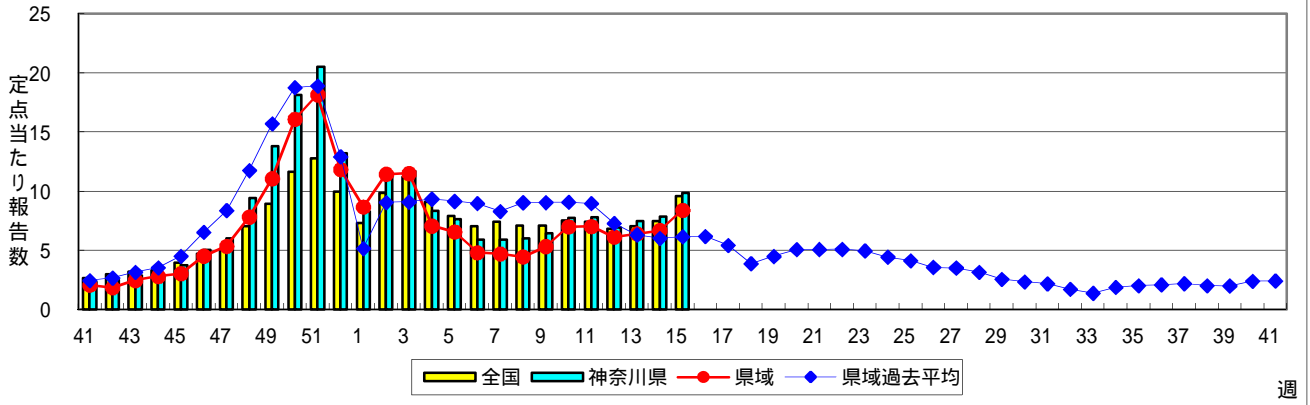
咽頭結膜熱(プール熱)



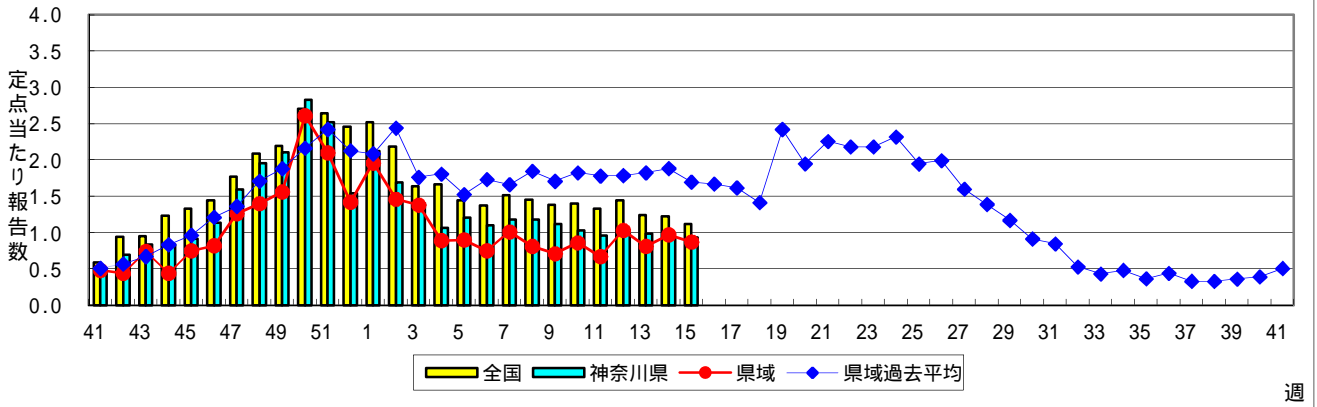
A群溶血性レンサ球菌咽頭炎



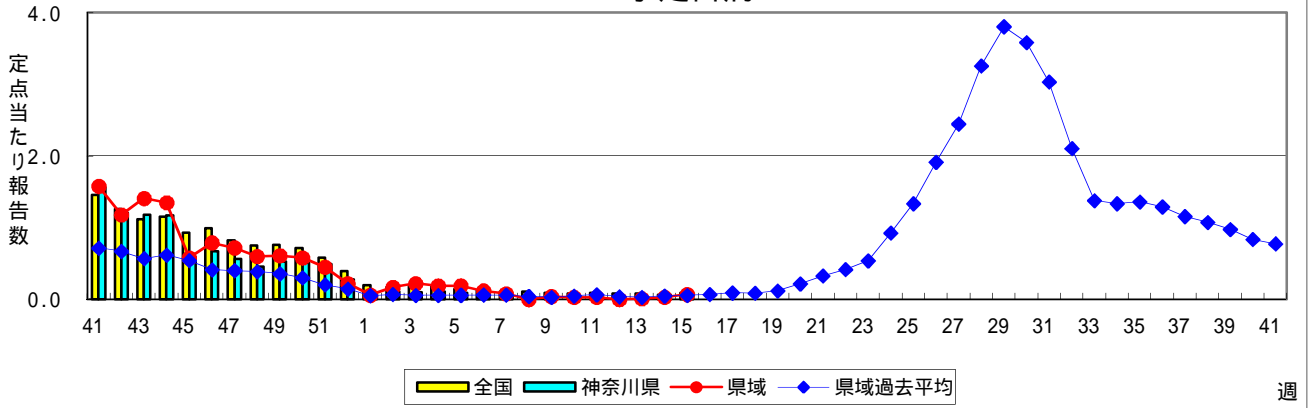
感染性胃腸炎



水痘(水ぼうそう)



手足口病



伝染性紅斑(リンゴ病)

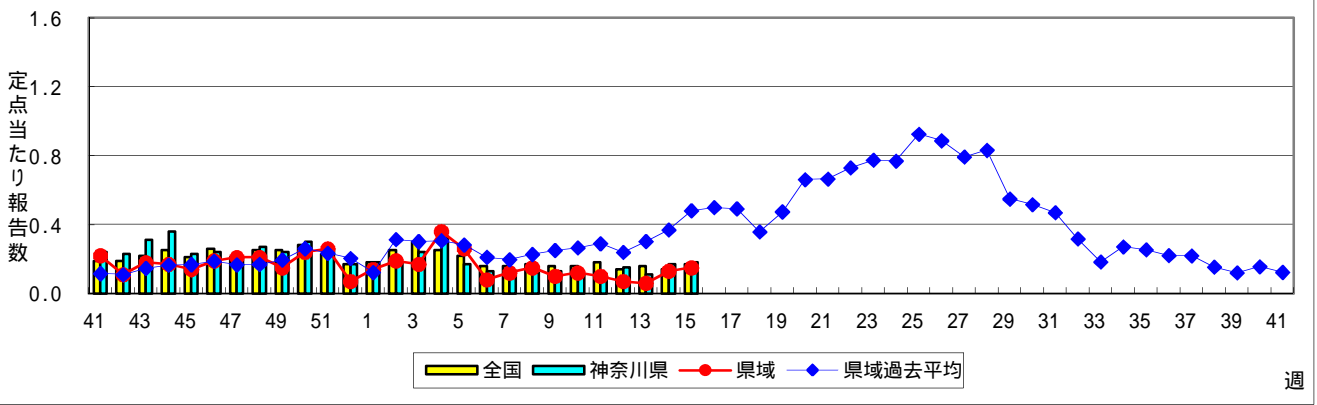


表1 報告数・定点当たり報告数 疾病、政令市・保健所別 (その1)

2012年15週(04月09日~04月15日)

神奈川県	インフルエンザ (高病原性鳥インフルエンザを除く)		RSウイルス感染症		咽頭結膜熱		A群溶血性レンサ球菌咽頭炎		感染性胃腸炎	
	報告数	定点当たり	報告数	定点当たり	報告数	定点当たり	報告数	定点当たり	報告数	定点当たり
全県	1,288	3.94	15	0.07	26	0.13	250	1.21	2,040	9.86
横浜市	492	3.59	5	0.06	20	0.23	100	1.14	824	9.36
川崎市	204	3.78	6	0.18	3	0.09	44	1.33	387	11.73
相模原市	102	4.43	-	-	-	-	26	1.73	233	15.53
県域 (横浜市、川崎市、相模原市を除く)	490	4.34	4	0.06	3	0.04	80	1.13	596	8.39
横須賀市	36	2.77	-	-	-	-	1	0.13	30	3.75
藤沢市	65	4.64	-	-	-	-	12	1.33	52	5.78
平塚	12	1.09	-	-	-	-	9	1.29	42	6.00
鎌倉	28	3.50	-	-	-	-	1	0.20	48	9.60
小田原	77	7.70	2	0.33	-	-	10	1.67	124	20.67
三崎	8	2.67	-	-	-	-	-	-	2	1.00
厚木	121	7.12	2	0.18	-	-	7	0.64	155	14.09
足柄上	15	3.00	-	-	-	-	1	0.33	8	2.67
秦野	64	6.40	-	-	-	-	4	0.67	51	8.50
大和	37	3.36	-	-	1	0.14	33	4.71	49	7.00
茅ヶ崎	27	2.45	-	-	2	0.29	2	0.29	35	5.00

神奈川県	水痘		手足口病		伝染性紅斑		突発性発しん		百日咳	
	報告数	定点当たり	報告数	定点当たり	報告数	定点当たり	報告数	定点当たり	報告数	定点当たり
全県	193	0.93	10	0.05	37	0.18	119	0.57	1	-
横浜市	96	1.09	5	0.06	14	0.16	46	0.52	-	-
川崎市	32	0.97	-	-	10	0.30	19	0.58	-	-
相模原市	3	0.20	-	-	2	0.13	9	0.60	-	-
県域 (横浜市、川崎市、相模原市を除く)	62	0.87	5	0.07	11	0.15	45	0.63	1	0.01
横須賀市	5	0.63	2	0.25	-	-	5	0.63	-	-
藤沢市	10	1.11	-	-	1	0.11	11	1.22	-	-
平塚	5	0.71	-	-	-	-	5	0.71	-	-
鎌倉	4	0.80	-	-	1	0.20	5	1.00	-	-
小田原	6	1.00	1	0.17	-	-	1	0.17	1	0.17
三崎	2	1.00	-	-	-	-	-	-	-	-
厚木	19	1.73	-	-	2	0.18	5	0.45	-	-
足柄上	2	0.67	-	-	-	-	-	-	-	-
秦野	4	0.67	-	-	1	0.17	4	0.67	-	-
大和	-	-	2	0.29	3	0.43	2	0.29	-	-
茅ヶ崎	5	0.71	-	-	3	0.43	7	1.00	-	-

神奈川県	ヘルパンギーナ		流行性耳下腺炎		急性出血性結膜炎		流行性角結膜炎		細菌性髄膜炎	
	報告数	定点当たり	報告数	定点当たり	報告数	定点当たり	報告数	定点当たり	報告数	定点当たり
全県	1	-	66	0.32	-	-	46	1.02	1	0.13
横浜市	1	0.01	29	0.33	-	-	12	0.67	-	-
川崎市	-	-	6	0.18	-	-	14	2.00	1	0.50
相模原市	-	-	6	0.40	-	-	4	1.00	-	-
県域 (横浜市、川崎市、相模原市を除く)	-	-	25	0.35	-	-	16	1.00	-	-
横須賀市	-	-	9	1.13	-	-	2	1.00	-	-
藤沢市	-	-	-	-	-	-	1	0.50	-	-
平塚	-	-	3	0.43	-	-	1	0.50	-	-
鎌倉	-	-	1	0.20	-	-	-	-
小田原	-	-	1	0.17	-	-	2	2.00
三崎	-	-	-	-
厚木	-	-	7	0.64	-	-	10	3.33	-	-
足柄上	-	-	-	-
秦野	-	-	2	0.33	-	-	-	-
大和	-	-	1	0.14	-	-	-	-
茅ヶ崎	-	-	1	0.14	-	-	-	-

表1 報告数・定点当たり報告数 疾病、政令市・保健所別 (その2)

2012年15週(04月09日~04月15日)

神奈川県	無菌性髄膜炎		マイコプラズマ肺炎		クラミジア肺炎 (オウム病を除く)	
	報告数	定点当たり	報告数	定点当たり	報告数	定点当たり
全県	1	0.13	1	0.13	-	-
横浜市	-	-	-	-	-	-
川崎市	1	0.50	-	-	-	-
相模原市	-	-	-	-	-	-
県域 <small>(横浜市、川崎市、相模原市を除く)</small>	-	-	1	0.25	-	-
横須賀市	-	-	-	-	-	-
藤沢市	-	-	1	1.00	-	-
平塚	-	-	-	-	-	-
鎌倉
小田原
三崎
厚木	-	-	-	-	-	-
足柄上
秦野
大和
茅ヶ崎

表2 報告数・定点当たり報告数、疾病・年齢階級別
(全県及び横浜市・川崎市・相模原市を除く県域) (その1)

2012年15週(04月09日～04月15日)

*表2は、各保健福祉事務所からの最新の報告をもとに作成しているため、国の還元データである表1および表3の数値と一致しないことがあります。

インフルエンザ定点	項目	合計	～5か月	～11か月	1歳	2	3	4	5	6	7	8	
インフルエンザ (高病原性鳥インフルエンザを除く)	全国	報告数	27,379	88	362	1,251	1,517	2,089	2,277	2,208	1,644	1,856	1,390
		定点当たり	5.56	0.02	0.07	0.25	0.31	0.42	0.46	0.45	0.33	0.38	0.28
	全県	報告数	1,288	4	11	53	78	107	118	89	94	64	45
		定点当たり	3.94	0.01	0.03	0.16	0.24	0.33	0.36	0.27	0.29	0.20	0.14
	県域	報告数	490	1	2	16	22	32	43	29	40	28	19
		定点当たり	4.34	0.01	0.02	0.14	0.19	0.28	0.38	0.26	0.35	0.25	0.17

小児科定点	項目	合計	～5か月	～11か月	1歳	2	3	4	5	6	7	8	
RSウイルス感染症	全国	報告数	656	137	186	219	66	28	8	5	3	1	-
		定点当たり	0.21	0.04	0.06	0.07	0.02	0.01	0.00	0.00	0.00	0.00	-
	全県	報告数	15	4	5	4	2	-	-	-	-	-	-
		定点当たり	0.07	0.02	0.02	0.02	0.01	-	-	-	-	-	-
	県域	報告数	4	1	3	-	-	-	-	-	-	-	-
		定点当たり	0.06	0.01	0.04	-	-	-	-	-	-	-	-
咽頭結膜熱	全国	報告数	665	8	61	192	100	82	76	45	23	22	15
		定点当たり	0.21	0.00	0.02	0.06	0.03	0.03	0.02	0.01	0.01	0.01	0.00
	全県	報告数	26	-	1	9	6	5	1	1	-	-	1
		定点当たり	0.13	-	0.00	0.04	0.03	0.02	0.00	0.00	-	-	0.00
	県域	報告数	3	-	-	2	-	-	-	-	-	-	-
		定点当たり	0.04	-	-	0.03	-	-	-	-	-	-	-
A群溶血性レンサ球菌咽頭炎	全国	報告数	5,613	12	42	236	391	653	854	847	556	553	418
		定点当たり	1.78	0.00	0.01	0.07	0.12	0.21	0.27	0.27	0.18	0.18	0.13
	全県	報告数	250	-	4	13	17	26	31	27	31	27	17
		定点当たり	1.21	-	0.02	0.06	0.08	0.13	0.15	0.13	0.15	0.13	0.08
	県域	報告数	80	-	3	5	6	10	11	15	6	4	6
		定点当たり	1.13	-	0.04	0.07	0.08	0.14	0.15	0.21	0.08	0.06	0.08
感染性胃腸炎	全国	報告数	30,253	402	2,652	6,822	4,097	3,311	2,767	2,132	1,231	1,168	900
		定点当たり	9.60	0.13	0.84	2.16	1.30	1.05	0.88	0.68	0.39	0.37	0.29
	全県	報告数	2,040	10	151	442	247	221	213	162	108	94	88
		定点当たり	9.86	0.05	0.73	2.14	1.19	1.07	1.03	0.78	0.52	0.45	0.43
	県域	報告数	596	3	28	92	83	58	77	49	31	37	29
		定点当たり	8.39	0.04	0.39	1.30	1.17	0.82	1.08	0.69	0.44	0.52	0.41
水痘	全国	報告数	3,541	120	204	677	693	614	448	313	169	111	71
		定点当たり	1.12	0.04	0.06	0.21	0.22	0.19	0.14	0.10	0.05	0.04	0.02
	全県	報告数	193	2	8	28	38	31	28	20	11	9	5
		定点当たり	0.93	0.01	0.04	0.14	0.18	0.15	0.14	0.10	0.05	0.04	0.02
	県域	報告数	62	1	1	7	10	8	14	7	4	3	-
		定点当たり	0.87	0.01	0.01	0.10	0.14	0.11	0.20	0.10	0.06	0.04	-

インフルエンザ定点	項目	9	10-14	15-19	20-29	30-39	40-49	50-59	60-69	70-79	80歳以上	
インフルエンザ (高病原性鳥インフルエンザを除く)	全国	報告数	1,112	3,448	1,155	1,740	2,013	1,265	847	548	312	257
		定点当たり	0.23	0.70	0.23	0.35	0.41	0.26	0.17	0.11	0.06	0.05
	全県	報告数	27	143	69	103	107	78	40	28	19	11
		定点当たり	0.08	0.44	0.21	0.31	0.33	0.24	0.12	0.09	0.06	0.03
	県域	報告数	11	71	30	45	42	17	17	8	8	9
		定点当たり	0.10	0.63	0.27	0.40	0.37	0.15	0.15	0.07	0.07	0.08

小児科定点	項目	9	10-14	15-19	20歳以上	
RSウイルス感染症	全国	報告数	1	-	1	1
		定点当たり	0.00	-	0.00	0.00
	全県	報告数	-	-	-	-
		定点当たり	-	-	-	-
	県域	報告数	-	-	-	-
		定点当たり	-	-	-	-
咽頭結膜熱	全国	報告数	8	24	2	7
		定点当たり	0.00	0.01	0.00	0.00
	全県	報告数	-	1	-	1
		定点当たり	-	0.00	-	0.00
	県域	報告数	-	-	-	1
		定点当たり	-	-	-	0.01
A群溶血性レンサ球菌咽頭炎	全国	報告数	304	478	36	233
		定点当たり	0.10	0.15	0.01	0.07
	全県	報告数	15	27	5	10
		定点当たり	0.07	0.13	0.02	0.05
	県域	報告数	3	5	2	4
		定点当たり	0.04	0.07	0.03	0.06
感染性胃腸炎	全国	報告数	719	1,706	327	2,019
		定点当たり	0.23	0.54	0.10	0.64
	全県	報告数	40	93	21	150
		定点当たり	0.19	0.45	0.10	0.72
	県域	報告数	13	41	11	44
		定点当たり	0.18	0.58	0.15	0.62
水痘	全国	報告数	40	64	7	10
		定点当たり	0.01	0.02	0.00	0.00
	全県	報告数	3	7	1	2
		定点当たり	0.01	0.03	0.00	0.01
	県域	報告数	-	6	-	1
		定点当たり	-	0.08	-	0.01

表2 報告数・定点当たり報告数、疾病・年齢階級別
(全県及び横浜市・川崎市・相模原市を除く県域) (その2)

2012年15週(04月09日～04月15日)

*表2は、各保健福祉事務所からの最新の報告をもとに作成しているため、国の還元データである表1および表3の数値と一致しないことがあります。

小児科定点	項目	合計	～5か月	～11か月	1歳
手足口病	全国	報告数 268	2	22	94
		定点当たり 0.09	0.00	0.01	0.03
	全県	報告数 10	-	2	1
		定点当たり 0.05	-	0.01	0.00
	県域	報告数 5	-	1	1
		定点当たり 0.07	-	0.01	0.01
伝染性紅斑	全国	報告数 527	-	7	34
		定点当たり 0.17	-	0.00	0.01
	全県	報告数 37	-	-	3
		定点当たり 0.18	-	-	0.01
	県域	報告数 11	-	-	1
		定点当たり 0.15	-	-	0.01
突発性発しん	全国	報告数 1,722	44	813	752
		定点当たり 0.55	0.01	0.26	0.24
	全県	報告数 119	3	61	45
		定点当たり 0.57	0.01	0.29	0.22
	県域	報告数 45	1	28	12
		定点当たり 0.63	0.01	0.39	0.17
百日咳	全国	報告数 73	7	8	4
		定点当たり 0.02	0.00	0.00	0.00
	全県	報告数 1	-	-	-
		定点当たり 0.00	-	-	-
	県域	報告数 1	-	-	-
		定点当たり 0.01	-	-	-
ヘルパンギーナ	全国	報告数 89	1	17	27
		定点当たり 0.03	0.00	0.01	0.01
	全県	報告数 1	-	1	-
		定点当たり 0.00	-	0.00	-
	県域	報告数 -	-	-	-
		定点当たり -	-	-	-
流行性耳下腺炎	全国	報告数 1,472	-	6	55
		定点当たり 0.47	-	0.00	0.02
	全県	報告数 66	-	-	-
		定点当たり 0.32	-	-	-
	県域	報告数 25	-	-	-
		定点当たり 0.35	-	-	-

小児科定点	項目	2	3	4	5	6	7	8	9	10-14	15-19	20歳以上	
手足口病	全国	報告数 60	39	22	15	5	3	1	-	4	-	1	
		定点当たり 0.02	0.01	0.01	0.00	0.00	0.00	0.00	-	0.00	-	0.00	
	全県	報告数 3	2	1	-	-	-	-	-	-	1	-	-
		定点当たり 0.01	0.01	0.00	-	-	-	-	-	-	0.00	-	-
	県域	報告数 -	1	1	-	-	-	-	-	-	1	-	-
		定点当たり -	0.01	0.01	-	-	-	-	-	-	0.01	-	-
伝染性紅斑	全国	報告数 32	44	93	93	73	44	29	28	39	1	10	
		定点当たり 0.01	0.01	0.03	0.03	0.02	0.01	0.01	0.01	0.01	0.00	0.00	
	全県	報告数 4	3	5	10	3	2	3	-	1	-	-	
		定点当たり 0.02	0.01	0.02	0.05	0.01	0.01	0.01	-	0.00	-	-	
	県域	報告数 3	1	3	2	1	-	-	-	-	-	-	
		定点当たり 0.04	0.01	0.04	0.03	0.01	-	-	-	-	-	-	
突発性発しん	全国	報告数 77	22	3	4	2	3	1	-	1	-	-	
		定点当たり 0.02	0.01	0.00	0.00	0.00	0.00	0.00	-	0.00	-	-	
	全県	報告数 3	3	1	2	-	1	-	-	-	-	-	
		定点当たり 0.01	0.01	0.00	0.01	-	0.00	-	-	-	-	-	
	県域	報告数 -	1	-	2	-	1	-	-	-	-	-	
		定点当たり -	0.01	-	0.03	-	0.01	-	-	-	-	-	
百日咳	全国	報告数 3	-	5	3	3	2	2	1	5	2	28	
		定点当たり 0.00	-	0.00	0.00	0.00	0.00	0.00	0.00	0.00	0.00	0.01	
	全県	報告数 -	-	-	-	-	-	1	-	-	-	-	
		定点当たり -	-	-	-	-	-	0.00	-	-	-	-	
	県域	報告数 -	-	-	-	-	-	1	-	-	-	-	
		定点当たり -	-	-	-	-	-	0.01	-	-	-	-	
ヘルパンギーナ	全国	報告数 15	8	7	4	-	2	1	-	5	-	2	
		定点当たり 0.00	0.00	0.00	0.00	-	0.00	0.00	-	0.00	-	0.00	
	全県	報告数 -	-	-	-	-	-	-	-	-	-	-	
		定点当たり -	-	-	-	-	-	-	-	-	-	-	
	県域	報告数 -	-	-	-	-	-	-	-	-	-	-	
		定点当たり -	-	-	-	-	-	-	-	-	-	-	
流行性耳下腺炎	全国	報告数 116	195	229	266	162	119	97	83	110	7	27	
		定点当たり 0.04	0.06	0.07	0.08	0.05	0.04	0.03	0.03	0.03	0.00	0.01	
	全県	報告数 1	4	7	14	5	11	7	8	8	-	1	
		定点当たり 0.00	0.02	0.03	0.07	0.02	0.05	0.03	0.04	0.04	-	0.00	
	県域	報告数 -	1	3	6	1	5	1	3	5	-	-	
		定点当たり -	0.01	0.04	0.08	0.01	0.07	0.01	0.04	0.07	-	-	

表2 報告数・定点当たり報告数、疾病・年齢階級別
(全県及び横浜市・川崎市・相模原市を除く県域) (その3)

2012年15週(04月09日～04月15日)

*表2は、各保健福祉事務所からの最新の報告をもとに作成しているため、国の還元データである表1および表3の数値と一致しないことがあります。

眼科定点	項目	合計	～5か月	～11か月	1歳	2	3	4	5	6	7	8
急性出血性結膜炎	全国	報告数 18	-	-	1	-	-	-	-	-	-	-
		定点当たり 0.03	-	-	0.00	-	-	-	-	-	-	-
	全県	報告数	-	-	-	-	-	-	-	-	-	-
		定点当たり	-	-	-	-	-	-	-	-	-	-
	県域	報告数	-	-	-	-	-	-	-	-	-	-
		定点当たり	-	-	-	-	-	-	-	-	-	-
流行性角結膜炎	全国	報告数 319	-	-	6	7	8	5	4	1	3	1
		定点当たり 0.47	-	-	0.01	0.01	0.01	0.01	0.01	0.00	0.00	0.00
	全県	報告数 46	-	-	1	3	1	1	1	-	-	-
		定点当たり 1.02	-	-	0.02	0.07	0.02	0.02	0.02	-	-	-
	県域	報告数 16	-	-	-	-	-	1	-	-	-	-
		定点当たり 1.00	-	-	-	-	-	0.06	-	-	-	-

基幹定点(週報)	項目	合計	0歳	1-4	5-9	10-14	15-19	20-24	25-29	30-34	35-39	40-44
細菌性髄膜炎	全国	報告数 4	-	-	-	-	-	-	-	1	-	-
		定点当たり 0.01	-	-	0.00	-	-	-	-	0.00	-	-
	全県	報告数 1	-	-	-	-	-	-	-	1	-	-
		定点当たり 0.13	-	-	-	-	-	-	-	0.13	-	-
	県域	報告数	-	-	-	-	-	-	-	-	-	-
		定点当たり	-	-	-	-	-	-	-	-	-	-
無菌性髄膜炎	全国	報告数 14	-	-	2	1	-	1	1	2	1	2
		定点当たり 0.03	-	-	0.00	0.00	-	0.00	0.00	0.00	0.00	0.00
	全県	報告数 1	-	-	1	-	-	-	-	-	-	-
		定点当たり 0.13	-	-	0.13	-	-	-	-	-	-	-
	県域	報告数	-	-	-	-	-	-	-	-	-	-
		定点当たり	-	-	-	-	-	-	-	-	-	-
マイコプラズマ肺炎	全国	報告数 331	3	118	80	56	11	4	8	11	9	5
		定点当たり 0.71	0.01	0.25	0.17	0.12	0.02	0.01	0.02	0.02	0.02	0.01
	全県	報告数 1	-	1	-	-	-	-	-	-	-	-
		定点当たり 0.13	-	0.13	-	-	-	-	-	-	-	-
	県域	報告数 1	-	1	-	-	-	-	-	-	-	-
		定点当たり 0.25	-	0.25	-	-	-	-	-	-	-	-
クラミジア肺炎 (オウム病を除く)	全国	報告数 14	-	1	2	2	-	-	1	-	1	1
		定点当たり 0.03	-	0.00	0.00	0.00	-	-	0.00	-	0.00	0.00
	全県	報告数	-	-	-	-	-	-	-	-	-	-
		定点当たり	-	-	-	-	-	-	-	-	-	-
	県域	報告数	-	-	-	-	-	-	-	-	-	-
		定点当たり	-	-	-	-	-	-	-	-	-	-

眼科定点	項目	9	10-14	15-19	20-29	30-39	40-49	50-59	60-69	70歳以上	
急性出血性結膜炎	全国	報告数	-	1	-	3	4	3	3	1	2
		定点当たり	-	0.00	-	0.00	0.01	0.00	0.00	0.00	0.00
	全県	報告数	-	-	-	-	-	-	-	-	-
		定点当たり	-	-	-	-	-	-	-	-	-
	県域	報告数	-	-	-	-	-	-	-	-	-
		定点当たり	-	-	-	-	-	-	-	-	-
流行性角結膜炎	全国	報告数 2	6	5	42	84	52	29	33	31	
		定点当たり 0.00	0.01	0.01	0.06	0.12	0.08	0.04	0.05	0.05	
	全県	報告数 1	5	1	3	13	9	2	2	3	
		定点当たり 0.02	0.11	0.02	0.07	0.29	0.20	0.04	0.04	0.07	
	県域	報告数	-	1	1	-	5	3	2	2	1
		定点当たり	-	0.06	0.06	-	0.31	0.19	0.13	0.13	0.06

基幹定点(週報)	項目	45-49	50-54	55-59	60-64	65-69	70歳以上		
細菌性髄膜炎	全国	報告数	-	-	-	1	1		
		定点当たり	-	-	-	-	0.00	0.00	
	全県	報告数	-	-	-	-	-	-	
		定点当たり	-	-	-	-	-	-	
	県域	報告数	-	-	-	-	-	-	
		定点当たり	-	-	-	-	-	-	
無菌性髄膜炎	全国	報告数 1	1	-	-	1	1		
		定点当たり 0.00	0.00	-	-	0.00	0.00		
	全県	報告数	-	-	-	-	-	-	
		定点当たり	-	-	-	-	-	-	
	県域	報告数	-	-	-	-	-	-	
		定点当たり	-	-	-	-	-	-	
マイコプラズマ肺炎	全国	報告数	-	2	6	5	3	10	
		定点当たり	-	0.00	0.01	0.01	0.01	0.02	-
	全県	報告数	-	-	-	-	-	-	-
		定点当たり	-	-	-	-	-	-	-
	県域	報告数	-	-	-	-	-	-	-
		定点当たり	-	-	-	-	-	-	-
クラミジア肺炎 (オウム病を除く)	全国	報告数	-	1	-	-	-	5	
		定点当たり	-	0.00	-	-	-	0.01	-
	全県	報告数	-	-	-	-	-	-	-
		定点当たり	-	-	-	-	-	-	-
	県域	報告数	-	-	-	-	-	-	-
		定点当たり	-	-	-	-	-	-	-

表3 5週前～今週の推移 (その1)
(全県及び横浜市・川崎市・相模原市を除く県域)

2012年15週(04月09日～04月15日)

疾病名	項目		5週前	4週前	3週前	2週前	1週前	今週
			10週	11週	12週	13週	14週	15週
			(03月05日 ～03月11 日)	(03月12日 ～03月18 日)	(03月19日 ～03月25 日)	(03月26日 ～04月01 日)	(04月02日 ～04月08 日)	(04月09日 ～04月15 日)
インフルエンザ (高病原性鳥インフルエンザを除く)	全県	報告数	8,248	5,985	4,484	2,695	1,451	1,288
		定点当たり	24.55	18.42	13.51	8.22	4.46	3.94
	県域	報告数	2,792	2,073	1,479	974	540	490
		定点当たり	24.28	18.03	12.86	8.62	4.78	4.34
RSウイルス 感染症	全県	報告数	33	24	15	20	19	15
		定点当たり	0.16	0.12	0.07	0.10	0.09	0.07
	県域	報告数	12	10	8	14	14	4
		定点当たり	0.16	0.14	0.11	0.19	0.20	0.06
咽頭結膜熱	全県	報告数	19	29	14	25	19	26
		定点当たり	0.09	0.14	0.07	0.12	0.09	0.13
	県域	報告数	5	7	3	8	7	3
		定点当たり	0.07	0.10	0.04	0.11	0.10	0.04
A群溶血性レンサ球菌咽頭炎	全県	報告数	362	264	211	186	204	250
		定点当たり	1.73	1.31	1.00	0.91	1.01	1.21
	県域	報告数	111	102	69	68	71	80
		定点当たり	1.52	1.40	0.95	0.94	1.00	1.13
感染性胃腸炎	全県	報告数	1,619	1,569	1,454	1,533	1,586	2,040
		定点当たり	7.75	7.81	6.92	7.48	7.85	9.86
	県域	報告数	510	513	448	461	474	596
		定点当たり	6.99	7.03	6.14	6.40	6.68	8.39
水痘	全県	報告数	216	192	211	200	185	193
		定点当たり	1.03	0.96	1.00	0.98	0.92	0.93
	県域	報告数	63	49	75	58	69	62
		定点当たり	0.86	0.67	1.03	0.81	0.97	0.87
手足口病	全県	報告数	9	8	4	3	12	10
		定点当たり	0.04	0.04	0.02	0.01	0.06	0.05
	県域	報告数	2	2	-	1	2	5
		定点当たり	0.03	0.03	-	0.01	0.03	0.07
伝染性紅斑	全県	報告数	24	20	32	22	34	37
		定点当たり	0.11	0.10	0.15	0.11	0.17	0.18
	県域	報告数	9	7	5	4	9	11
		定点当たり	0.12	0.10	0.07	0.06	0.13	0.15
突発性発しん	全県	報告数	101	100	94	93	132	119
		定点当たり	0.48	0.50	0.45	0.45	0.65	0.57
	県域	報告数	37	35	34	27	46	45
		定点当たり	0.51	0.48	0.47	0.38	0.65	0.63

表3 5週前～今週の推移 (その2)
 (全県及び横浜市・川崎市・相模原市を除く県域)

2012年15週(04月09日～04月15日)

疾病名	項目		5週前	4週前	3週前	2週前	1週前	今週
			10週	11週	12週	13週	14週	15週
			(03月05日 ～03月11 日)	(03月12日 ～03月18 日)	(03月19日 ～03月25 日)	(03月26日 ～04月01 日)	(04月02日 ～04月08 日)	(04月09日 ～04月15 日)
百日咳	全県	報告数	1	8	3	2	4	1
		定点当たり	-	0.04	0.01	0.01	0.02	-
	県域	報告数	1	4	1	2	4	1
		定点当たり	0.01	0.05	0.01	0.03	0.06	0.01
ヘルパンギーナ	全県	報告数	1	-	-	1	1	1
		定点当たり	-	-	-	-	-	-
	県域	報告数	-	-	-	1	-	-
		定点当たり	-	-	-	0.01	-	-
流行性耳下腺炎	全県	報告数	63	54	62	59	72	66
		定点当たり	0.30	0.27	0.30	0.29	0.36	0.32
	県域	報告数	17	30	24	24	38	25
		定点当たり	0.23	0.41	0.33	0.33	0.54	0.35
急性出血性結膜炎	全県	報告数	-	1	-	1	1	-
		定点当たり	-	0.02	-	0.02	0.02	-
	県域	報告数	-	1	-	1	-	-
		定点当たり	-	0.06	-	0.06	-	-
流行性角結膜炎	全県	報告数	22	37	25	29	25	46
		定点当たり	0.49	0.84	0.57	0.63	0.57	1.02
	県域	報告数	11	22	11	17	8	16
		定点当たり	0.69	1.38	0.69	1.06	0.50	1.00
細菌性髄膜炎	全県	報告数	-	-	-	-	-	1
		定点当たり	-	-	-	-	-	0.13
	県域	報告数	-	-	-	-	-	-
		定点当たり	-	-	-	-	-	-
無菌性髄膜炎	全県	報告数	-	1	2	-	-	1
		定点当たり	-	0.14	0.22	-	-	0.13
	県域	報告数	-	1	2	-	-	-
		定点当たり	-	0.25	0.50	-	-	-
マイコプラズマ肺炎	全県	報告数	1	2	1	1	3	1
		定点当たり	0.13	0.29	0.11	0.11	0.33	0.13
	県域	報告数	1	-	-	-	-	1
		定点当たり	0.25	-	-	-	-	0.25
クラミジア肺炎 (オウム病を除く)	全県	報告数	-	-	-	-	-	-
		定点当たり	-	-	-	-	-	-
	県域	報告数	-	-	-	-	-	-
		定点当たり	-	-	-	-	-	-