



神奈川県感染症発生情報（14週報）

（4月2日～4月8日）

<http://www.eiken.pref.kanagawa.jp/>

平成24年・14週(4月2日～4月8日)



今週の注目感染症

～ 感染性胃腸炎～

第14週の感染性胃腸炎の定点当たり報告数は7.85で、前週（定点当たり報告数7.48）より増加しています。感染性胃腸炎は、いろいろな原因により発熱、下痢、悪心、嘔吐、腹痛などがみられます。ウイルス等がついた手や食べ物を介して感染しますので、感染を予防するために外出後やトイレのあと、食事前などには、ていねいに手を洗いましょう。調理器具等は十分に洗浄、消毒をおこないましょう。

今週の全数把握対象疾患

（当該週の国による集計及び各保健福祉事務所からの報告をもとに期日を決めて集計しているため、集計数が前後することがあります。）

分類	対象疾患	内訳				神奈川県
		県域*	横浜市	川崎市	相模原市	
二類	結核	5	21	7	2	35
三類	腸チフス		1			1
四類	A型肝炎	1	1			2
五類	アメーバ赤痢		1			1
	後天性免疫不全症候群		1			1
	麻疹	2				2

県域の全数把握対象疾患情報

- ・結核5例：病型は肺結核3例、頸部リンパ節結核1例、疑似症患者1例、年齢群は20歳代2例、30歳代1例、60歳代1例、80歳代1例
- ・A型肝炎1例：年齢群は40歳代、推定感染経路は経口感染、推定感染地域は神奈川県
- ・麻疹2例：年齢群は10歳未満2例、病型は麻疹（臨床診断例）2例、推定感染地域は日本国内2例、ワクチン接種歴は1回接種あり1例、2回接種あり1例

今週の定点把握対象疾患

- ・感染性胃腸炎の定点当たり報告数は、小田原（定点当たり14.67）保健福祉事務所管内で、定点当たり報告数が多くなっています。

神奈川県感染症情報センター

神奈川県衛生研究所 企画情報部 衛生情報課

TEL:0467-83-4400(代表)

FAX:0467-89-5211(企画情報部)

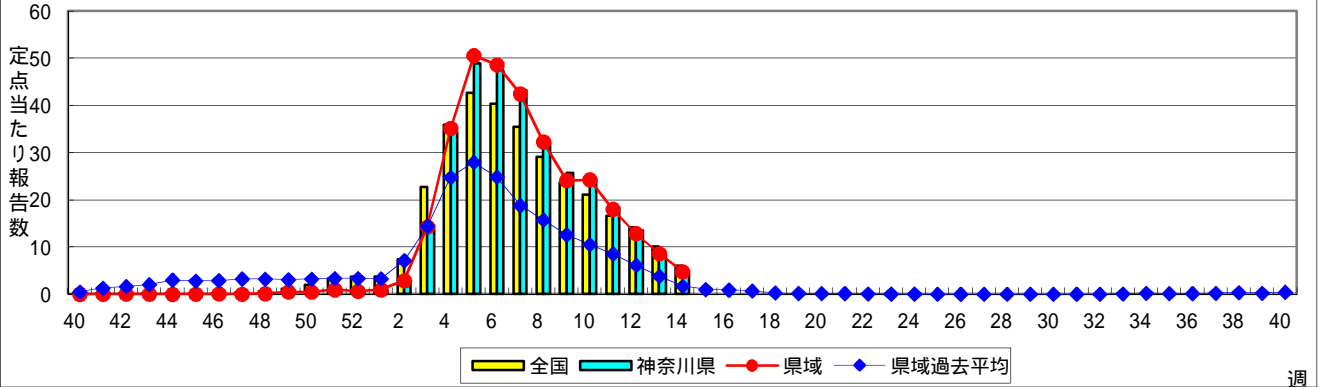
感染症発生動向調査事業は「感染症の予防及び感染症の患者に対する医療に関する法律」によって行われています。

* 県域とは、神奈川県内の市町村のうち横浜市、川崎市、相模原市を除いた地域です。

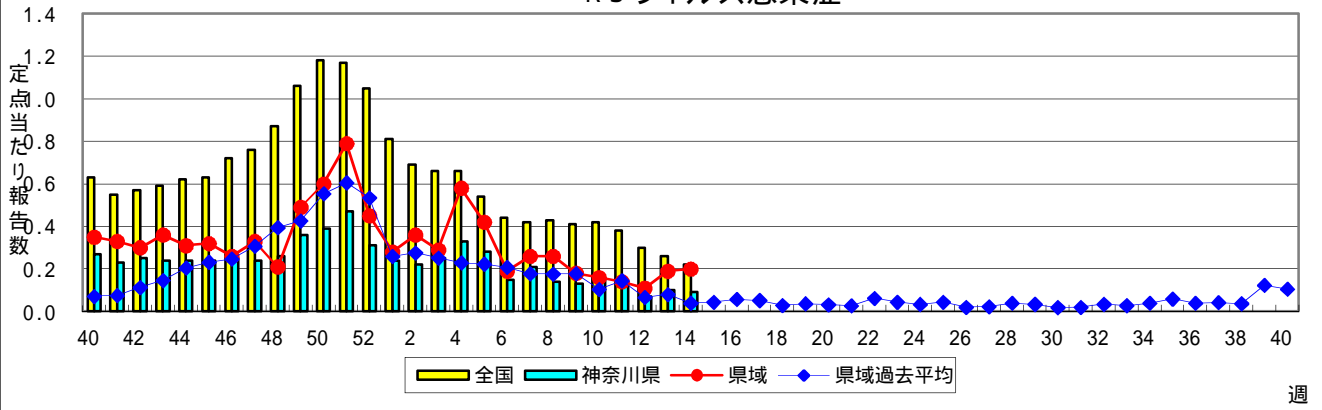
感染症発生動向調査:週報対象疾患の時系列グラフ

疾患名の括弧書きは、一般名称であり、正式名称ではありません。
 神奈川県&県域(横浜市・川崎市・相模原市を除く)のデータです。

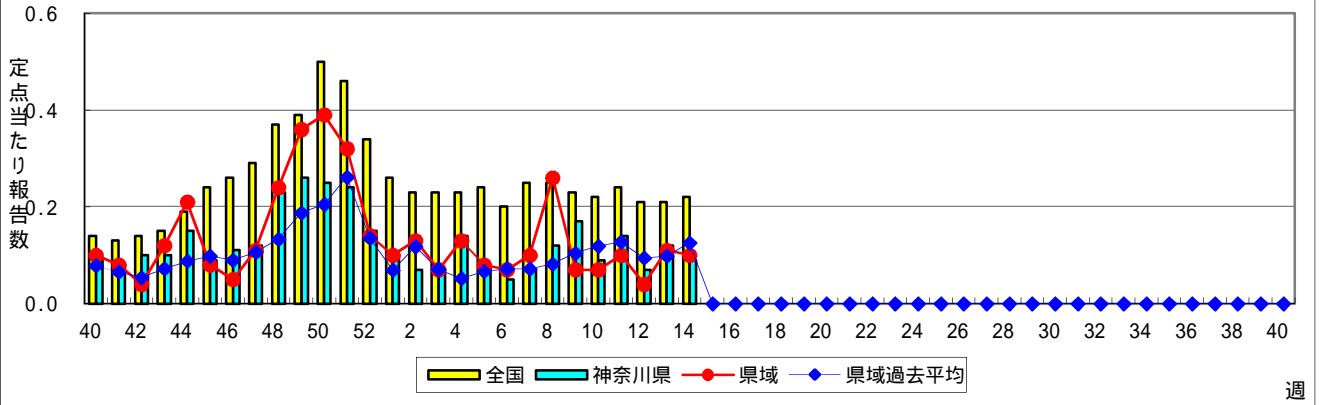
インフルエンザ(高病原性鳥インフルエンザを除く)



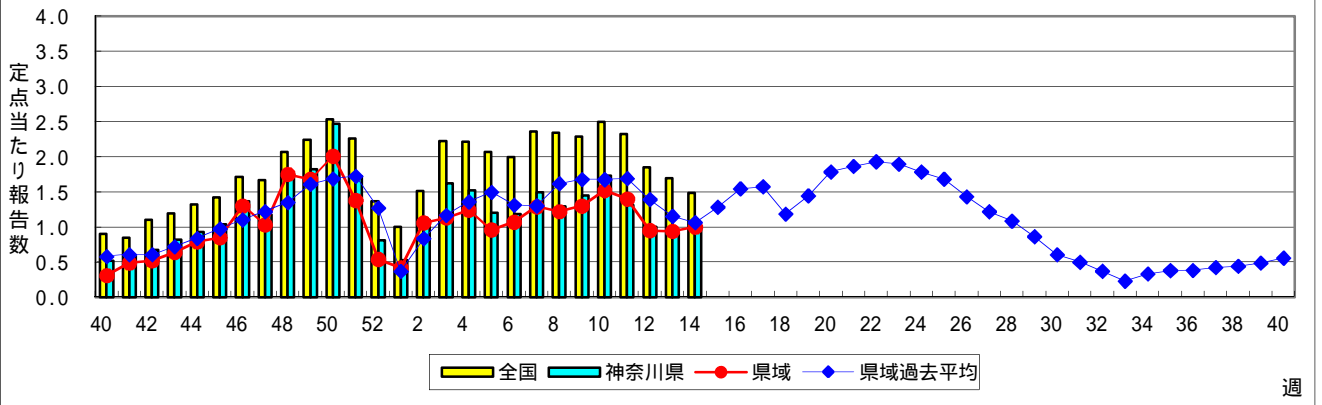
RSウイルス感染症



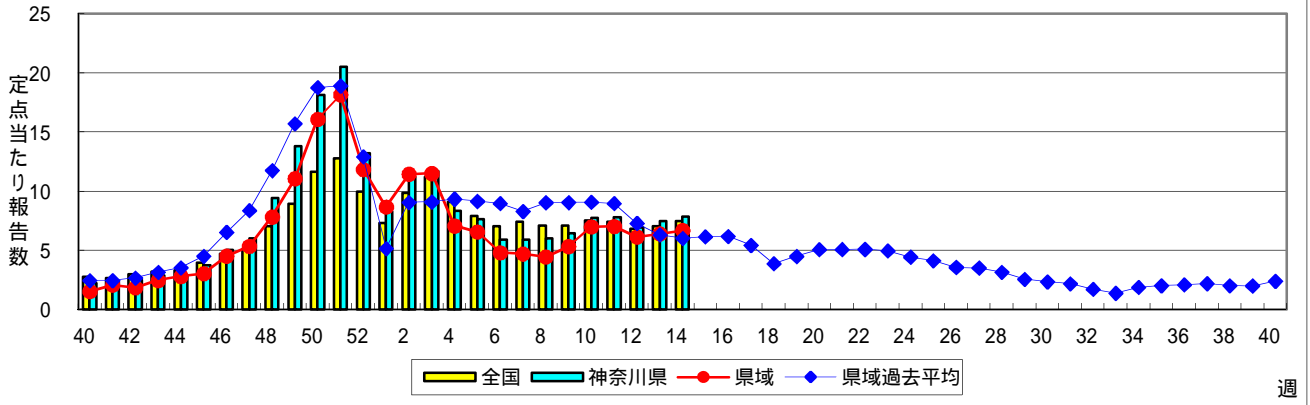
咽頭結膜熱(プール熱)



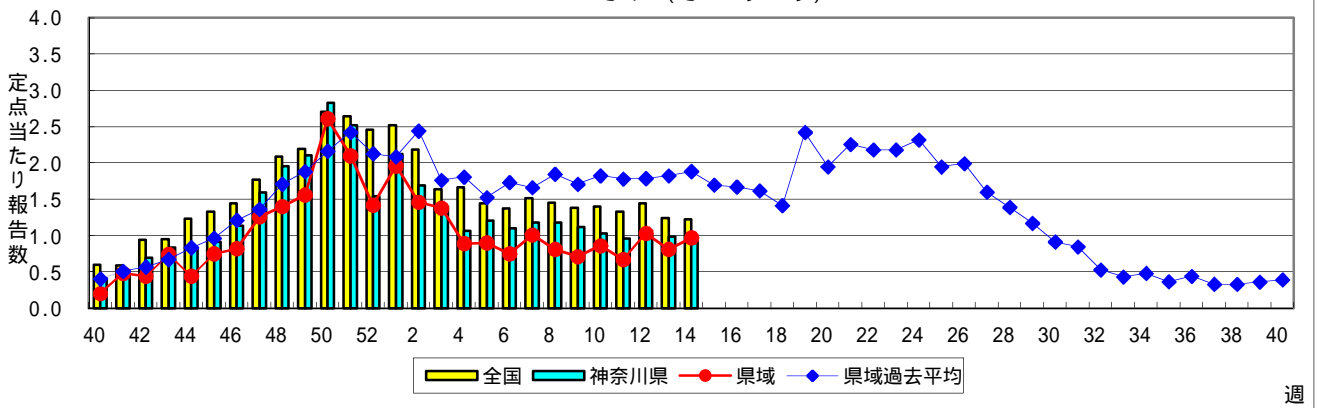
A群溶血性レンサ球菌咽頭炎



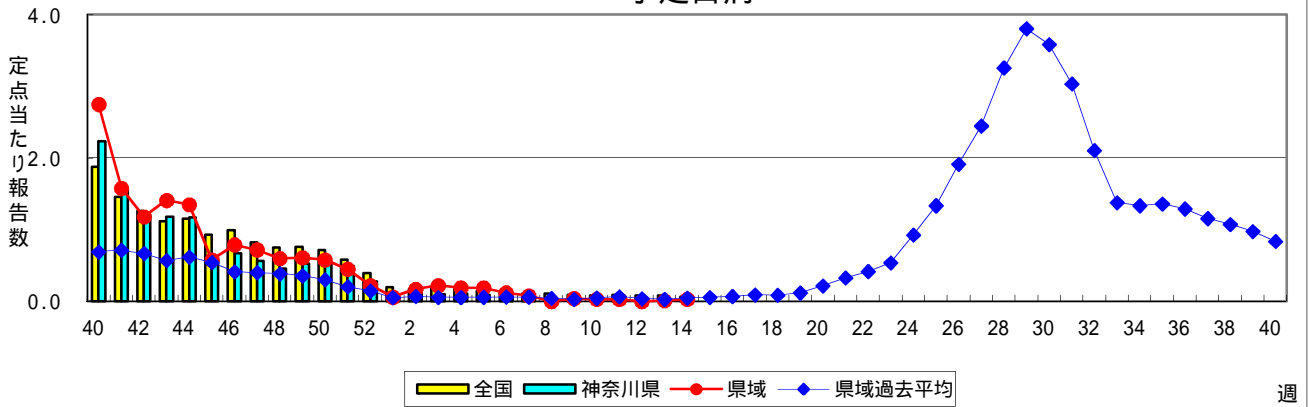
感染性胃腸炎



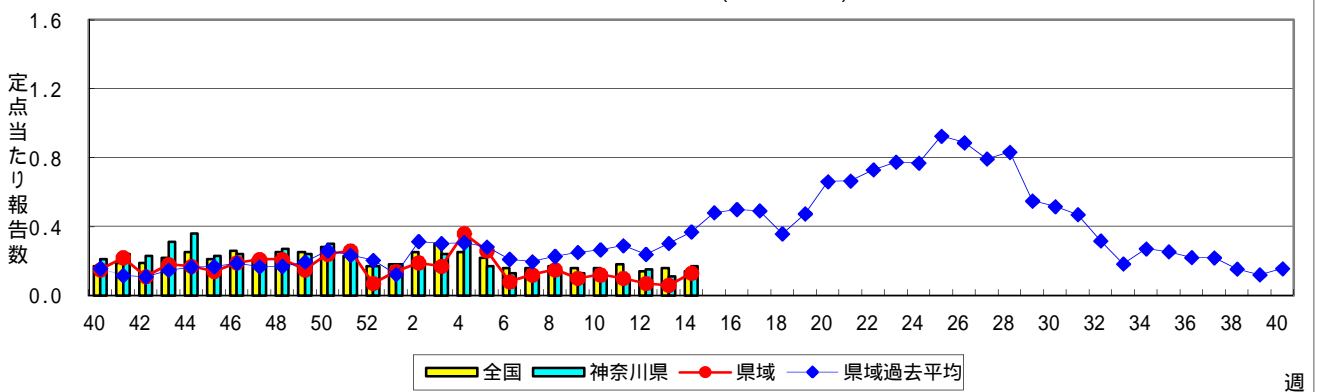
水痘(水ぼうそう)



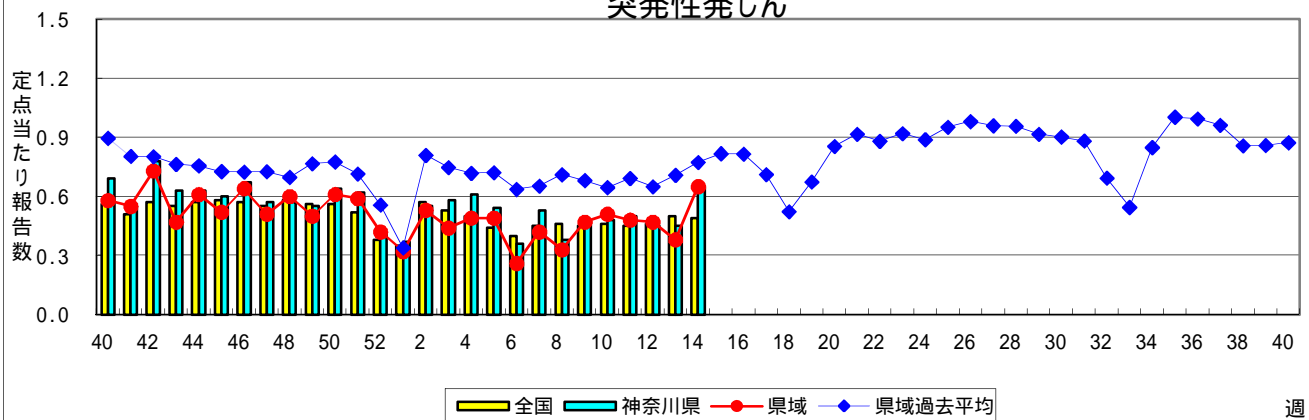
手足口病



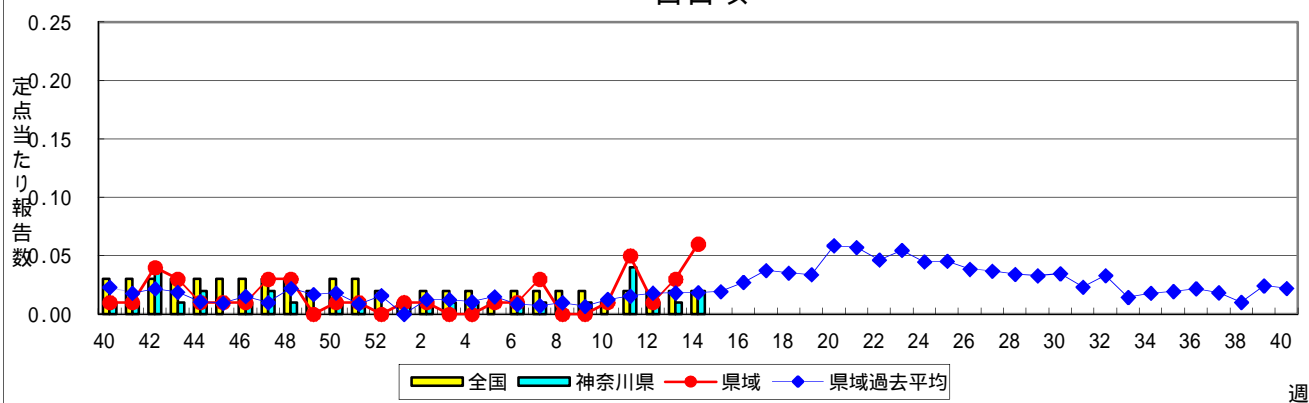
伝染性紅斑(リンゴ病)



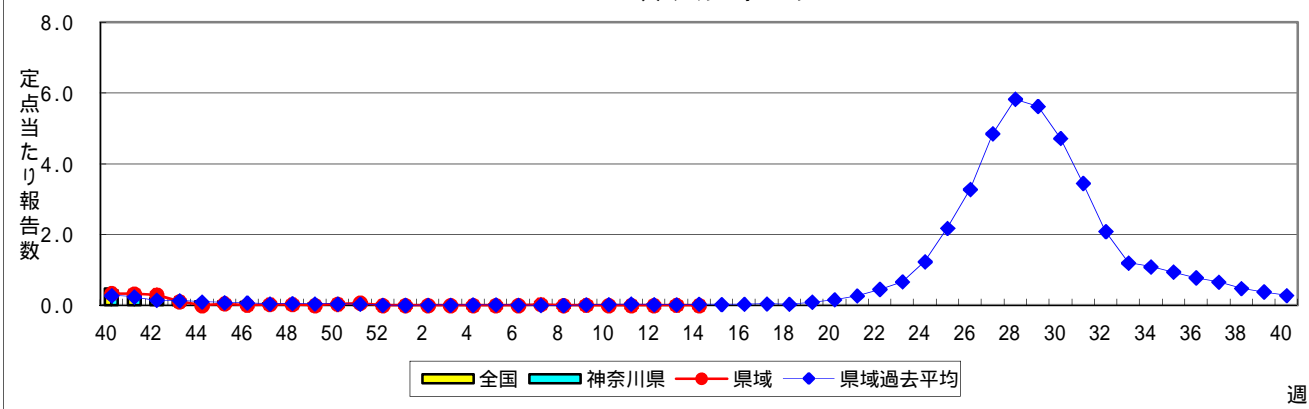
突発性発しん



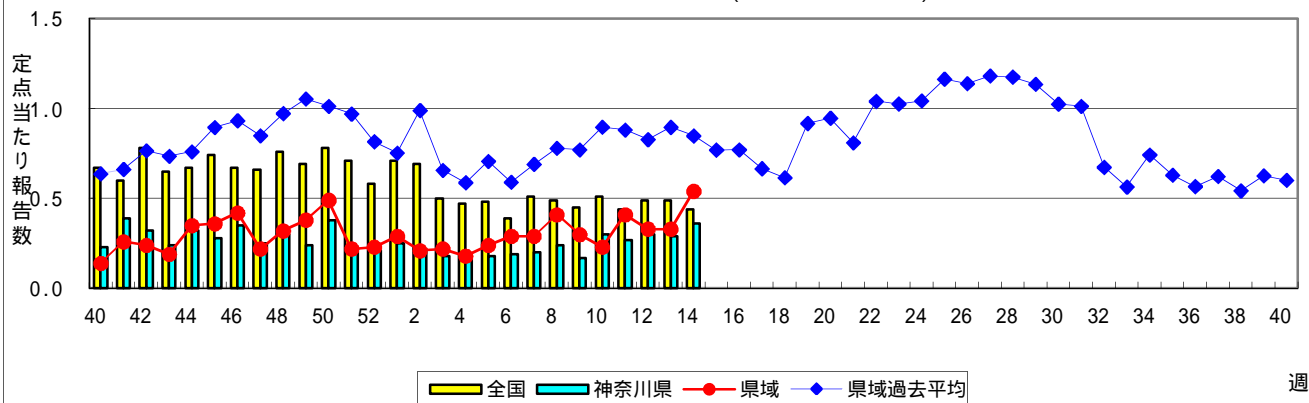
百日咳



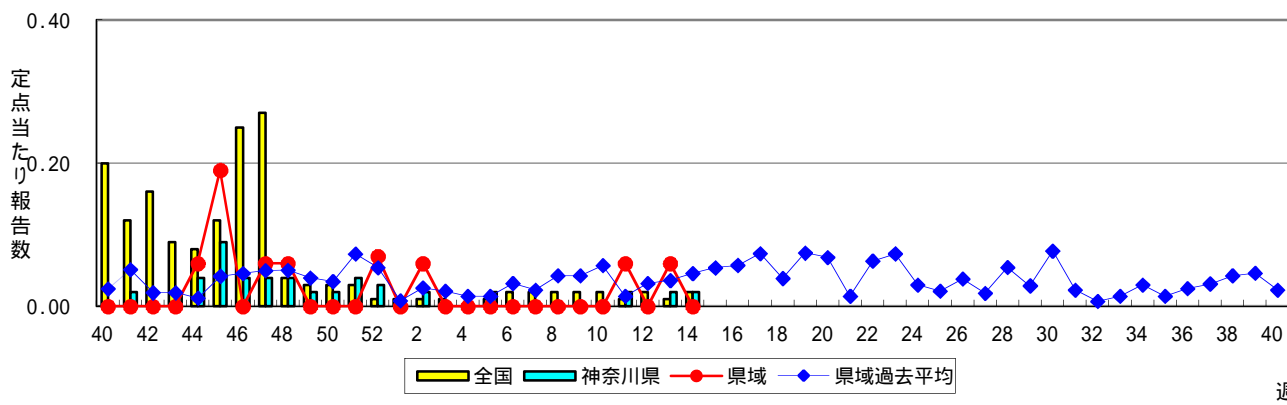
ヘルパンギーナ



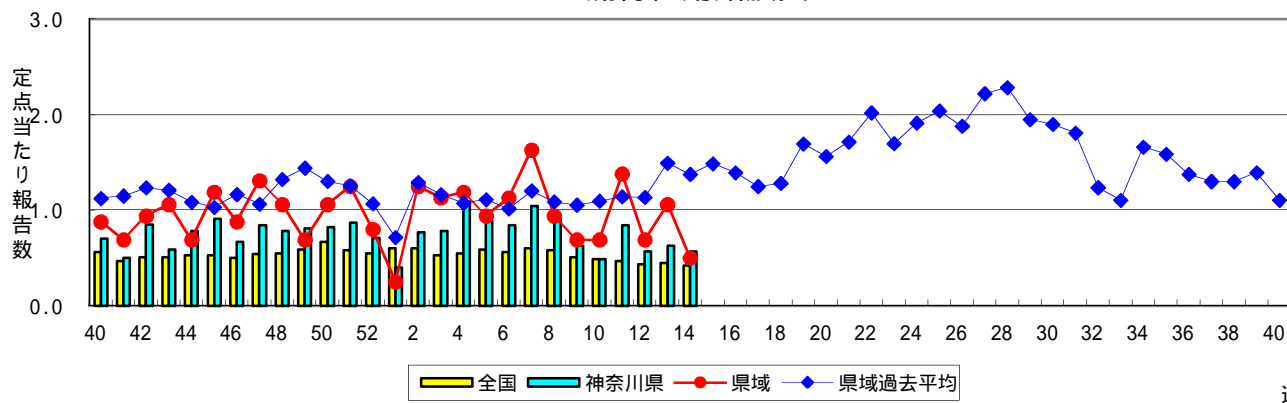
流行性耳下腺炎(おたふくかぜ)



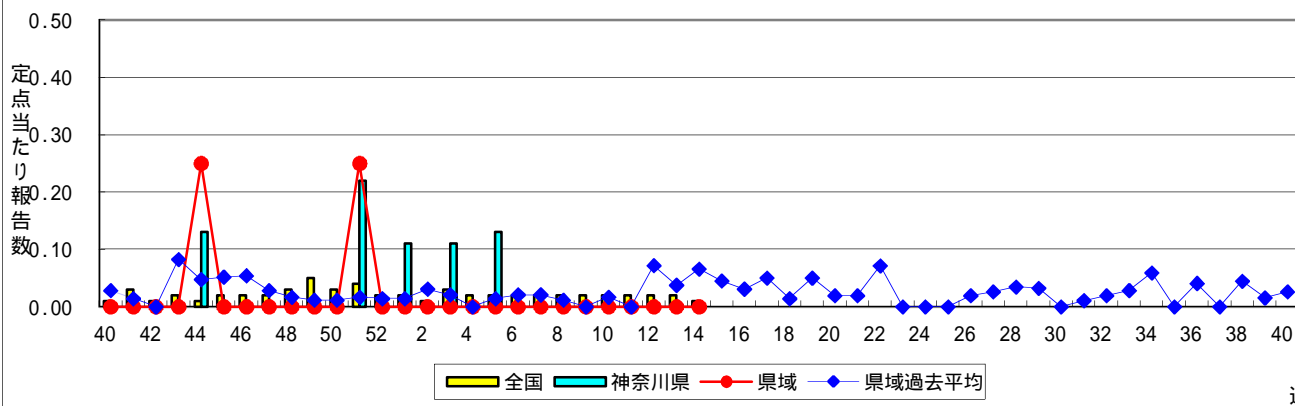
急性出血性結膜炎



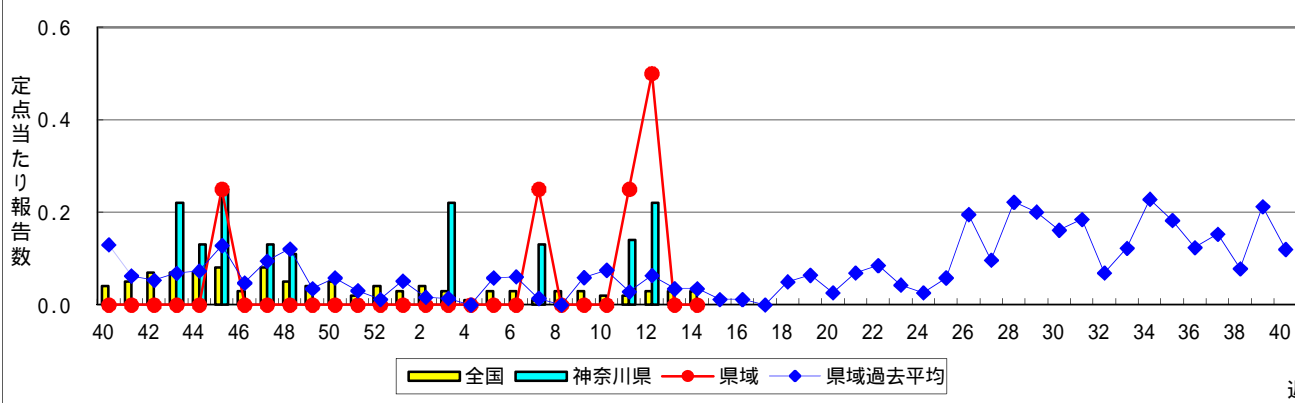
流行性角結膜炎



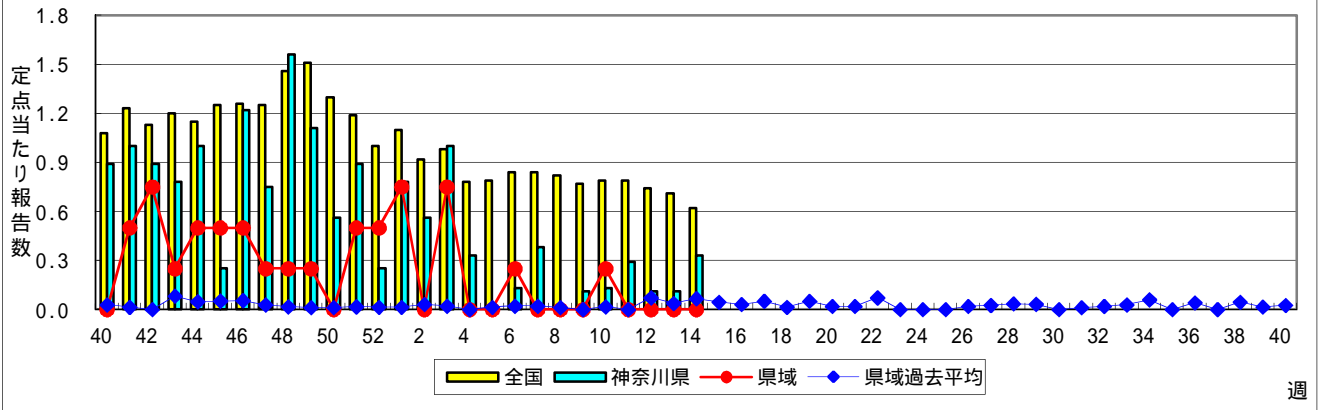
細菌性髄膜炎



無菌性髄膜炎



マイコプラズマ肺炎



クラミジア肺炎(オウム病を除く)

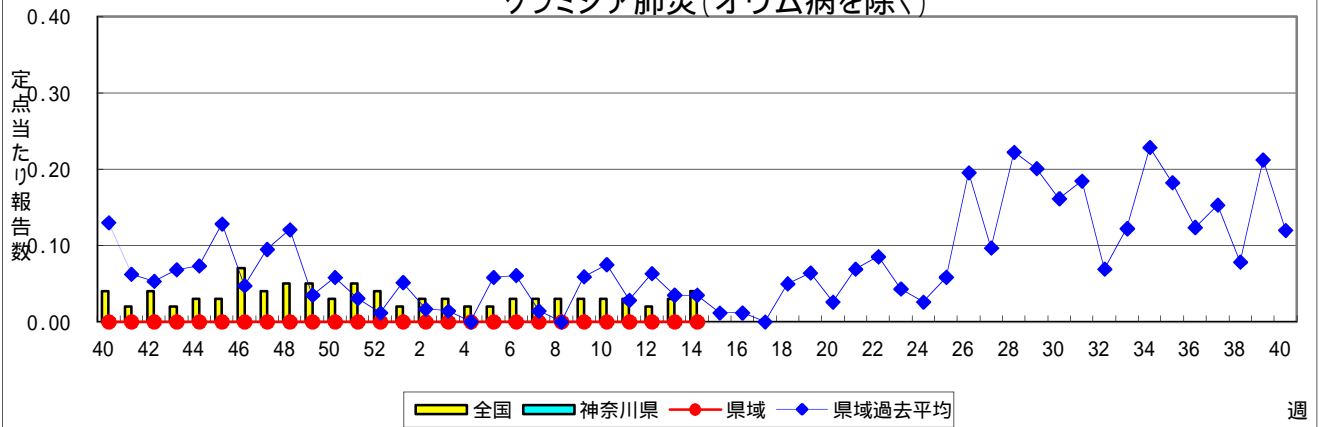


表1 報告数・定点当たり報告数 疾病、政令市・保健所別 (その1)

2012年14週(04月02日～04月08日)

神奈川県	インフルエンザ (高病原性鳥インフルエンザを 除く)		RSウイルス感染症		咽頭結膜熱		A群溶血性レンサ球菌 咽頭炎		感染性胃腸炎	
	報告数	定点当たり	報告数	定点当たり	報告数	定点当たり	報告数	定点当たり	報告数	定点当たり
全県	1,451	4.46	19	0.09	19	0.09	204	1.01	1,586	7.85
横浜市	570	4.19	2	0.02	10	0.12	77	0.92	652	7.76
川崎市	240	4.44	3	0.09	2	0.06	33	1.00	317	9.61
相模原市	101	4.59	-	-	-	-	23	1.64	143	10.21
県域 (横浜市、川崎市、相模原市を除く)	540	4.78	14	0.20	7	0.10	71	1.00	474	6.68
横須賀市	30	2.31	2	0.25	2	0.25	-	-	17	2.13
藤沢市	78	5.57	-	-	1	0.11	6	0.67	45	5.00
平塚	22	2.00	-	-	-	-	7	1.00	23	3.29
鎌倉	26	3.25	6	1.20	-	-	3	0.60	43	8.60
小田原	89	8.90	2	0.33	1	0.17	12	2.00	88	14.67
三崎	6	2.00	-	-	-	-	-	-	5	2.50
厚木	110	6.47	4	0.36	1	0.09	11	1.00	94	8.55
足柄上	19	3.80	-	-	-	-	1	0.33	8	2.67
秦野	34	3.40	-	-	1	0.17	8	1.33	68	11.33
大和	80	7.27	-	-	-	-	14	2.00	57	8.14
茅ヶ崎	46	4.18	-	-	1	0.14	9	1.29	26	3.71

神奈川県	水痘		手足口病		伝染性紅斑		突発性発しん		百日咳	
	報告数	定点当たり	報告数	定点当たり	報告数	定点当たり	報告数	定点当たり	報告数	定点当たり
全県	185	0.92	12	0.06	34	0.17	132	0.65	4	0.02
横浜市	92	1.10	9	0.11	7	0.08	46	0.55	-	-
川崎市	21	0.64	-	-	15	0.45	28	0.85	-	-
相模原市	3	0.21	1	0.07	3	0.21	12	0.86	-	-
県域 (横浜市、川崎市、相模原市を除く)	69	0.97	2	0.03	9	0.13	46	0.65	4	0.06
横須賀市	1	0.13	-	-	-	-	3	0.38	-	-
藤沢市	12	1.33	-	-	2	0.22	8	0.89	-	-
平塚	2	0.29	-	-	-	-	5	0.71	-	-
鎌倉	3	0.60	-	-	1	0.20	5	1.00	-	-
小田原	5	0.83	2	0.33	1	0.17	3	0.50	4	0.67
三崎	-	-	-	-	-	-	-	-	-	-
厚木	24	2.18	-	-	3	0.27	13	1.18	-	-
足柄上	-	-	-	-	-	-	-	-	-	-
秦野	10	1.67	-	-	-	-	1	0.17	-	-
大和	5	0.71	-	-	1	0.14	2	0.29	-	-
茅ヶ崎	7	1.00	-	-	1	0.14	6	0.86	-	-

神奈川県	ヘルパンギーナ		流行性耳下腺炎		急性出血性結膜炎		流行性角結膜炎		細菌性髄膜炎	
	報告数	定点当たり	報告数	定点当たり	報告数	定点当たり	報告数	定点当たり	報告数	定点当たり
全県	1	-	72	0.36	1	0.02	25	0.57	-	-
横浜市	1	0.01	26	0.31	-	-	8	0.47	-	-
川崎市	-	-	7	0.21	-	-	5	0.71	-	-
相模原市	-	-	1	0.07	1	0.25	4	1.00	-	-
県域 (横浜市、川崎市、相模原市を除く)	-	-	38	0.54	-	-	8	0.50	-	-
横須賀市	-	-	12	1.50	-	-	-	-	-	-
藤沢市	-	-	1	0.11	-	-	-	-	-	-
平塚	-	-	-	-	-	-	1	0.50	-	-
鎌倉	-	-	-	-	-	-	-	-
小田原	-	-	5	0.83	-	-	-	-
三崎	-	-	-	-
厚木	-	-	13	1.18	-	-	7	2.33	-	-
足柄上	-	-	2	0.67
秦野	-	-	3	0.50	-	-	-	-
大和	-	-	1	0.14	-	-	-	-
茅ヶ崎	-	-	1	0.14	-	-	-	-

表1 報告数・定点当たり報告数 疾病、政令市・保健所別 (その2)

2012年14週(04月02日～04月08日)

神奈川県	無菌性髄膜炎		マイコプラズマ肺炎		クラミジア肺炎 (オウム病を除く)	
	報告数	定点当たり	報告数	定点当たり	報告数	定点当たり
全県	-	-	3	0.33	-	-
横浜市	-	-	1	0.50	-	-
川崎市	-	-	2	1.00	-	-
相模原市	-	-	-	-	-	-
県域 <small>(横須賀市、川崎市、相模原市を除く)</small>	-	-	-	-	-	-
横須賀市	-	-	-	-	-	-
藤沢市	-	-	-	-	-	-
平塚	-	-	-	-	-	-
鎌倉
小田原
三崎
厚木	-	-	-	-	-	-
足柄上
秦野
大和
茅ヶ崎

表2 報告数・定点当たり報告数、疾病・年齢階級別
(全県及び横浜市・川崎市・相模原市を除く県域) (その1)

2012年14週(04月02日～04月08日)

*表2は、各保健福祉事務所からの最新の報告をもとに作成しているため、国の還元データである表1および表3の数値と一致しないことがあります。

インフルエンザ定点	項目	合計	～5か月	～11か月	1歳	2	3	4	5	6	7	8	
インフルエンザ (高病原性鳥インフルエンザを除く)	全国	報告数	29,736	111	429	1,498	1,770	2,260	2,632	2,562	2,180	1,637	1,291
		定点当たり	6.04	0.02	0.09	0.30	0.36	0.46	0.53	0.52	0.44	0.33	0.26
	全県	報告数	1,451	4	20	74	61	109	130	121	128	68	48
		定点当たり	4.46	0.01	0.06	0.23	0.19	0.34	0.40	0.37	0.39	0.21	0.15
	県域	報告数	540	3	7	17	21	34	53	49	50	24	17
		定点当たり	4.78	0.03	0.06	0.15	0.19	0.30	0.47	0.43	0.44	0.21	0.15

小児科定点	項目	合計	～5か月	～11か月	1歳	2	3	4	5	6	7	8	
RSウイルス感染症	全国	報告数	678	145	200	196	70	37	15	3	6	-	1
		定点当たり	0.22	0.05	0.06	0.06	0.02	0.01	0.00	0.00	0.00	-	0.00
	全県	報告数	19	5	2	8	2	2	-	-	-	-	-
		定点当たり	0.09	0.02	0.01	0.04	0.01	0.01	-	-	-	-	-
	県域	報告数	14	3	1	6	2	2	-	-	-	-	-
		定点当たり	0.20	0.04	0.01	0.08	0.03	0.03	-	-	-	-	-
咽頭結膜熱	全国	報告数	703	9	76	169	98	95	89	63	33	19	14
		定点当たり	0.22	0.00	0.02	0.05	0.03	0.03	0.03	0.02	0.01	0.01	0.00
	全県	報告数	19	-	1	2	1	2	9	1	-	-	1
		定点当たり	0.09	-	0.00	0.01	0.00	0.01	0.04	0.00	-	-	0.00
	県域	報告数	7	-	-	-	1	-	4	-	-	-	-
		定点当たり	0.10	-	-	-	0.01	-	0.06	-	-	-	-
A群溶血性レンサ球菌咽頭炎	全国	報告数	4,645	12	49	204	372	515	714	691	495	397	278
		定点当たり	1.48	0.00	0.02	0.06	0.12	0.16	0.23	0.22	0.16	0.13	0.09
	全県	報告数	204	-	2	11	12	22	23	31	20	22	17
		定点当たり	1.01	-	0.01	0.05	0.06	0.11	0.11	0.15	0.10	0.11	0.08
	県域	報告数	71	-	1	3	1	6	11	17	5	7	5
		定点当たり	1.00	-	0.01	0.04	0.01	0.08	0.15	0.24	0.07	0.10	0.07
感染性胃腸炎	全国	報告数	23,464	323	2,006	5,073	3,132	2,557	2,123	1,596	1,153	897	705
		定点当たり	7.47	0.10	0.64	1.61	1.00	0.81	0.68	0.51	0.37	0.29	0.22
	全県	報告数	1,576	14	112	348	215	180	164	92	71	57	48
		定点当たり	7.80	0.07	0.55	1.72	1.06	0.89	0.81	0.46	0.35	0.28	0.24
	県域	報告数	474	4	26	103	51	48	56	37	17	24	11
		定点当たり	6.68	0.06	0.37	1.45	0.72	0.68	0.79	0.52	0.24	0.34	0.15
水痘	全国	報告数	3,824	79	228	659	690	635	572	378	204	147	87
		定点当たり	1.22	0.03	0.07	0.21	0.22	0.20	0.18	0.12	0.06	0.05	0.03
	全県	報告数	185	2	6	28	29	24	32	22	6	17	6
		定点当たり	0.92	0.01	0.03	0.14	0.14	0.12	0.16	0.11	0.03	0.08	0.03
	県域	報告数	69	1	1	8	10	9	15	10	1	6	4
		定点当たり	0.97	0.01	0.01	0.11	0.14	0.13	0.21	0.14	0.01	0.08	0.06

インフルエンザ定点	項目	9	10-14	15-19	20-29	30-39	40-49	50-59	60-69	70-79	80歳以上	
インフルエンザ (高病原性鳥インフルエンザを除く)	全国	報告数	1,042	3,038	1,081	2,097	2,401	1,516	908	636	390	257
		定点当たり	0.21	0.62	0.22	0.43	0.49	0.31	0.18	0.13	0.08	0.05
	全県	報告数	39	152	59	106	120	108	53	31	16	4
		定点当たり	0.12	0.47	0.18	0.33	0.37	0.33	0.16	0.10	0.05	0.01
	県域	報告数	13	61	19	50	47	37	18	12	6	2
		定点当たり	0.12	0.54	0.17	0.44	0.42	0.33	0.16	0.11	0.05	0.02

小児科定点	項目	9	10-14	15-19	20歳以上	
RSウイルス感染症	全国	報告数	2	2	-	1
		定点当たり	0.00	0.00	-	0.00
	全県	報告数	-	-	-	-
		定点当たり	-	-	-	-
	県域	報告数	-	-	-	-
		定点当たり	-	-	-	-
咽頭結膜熱	全国	報告数	16	9	1	12
		定点当たり	0.01	0.00	0.00	0.00
	全県	報告数	2	-	-	-
		定点当たり	0.01	-	-	-
	県域	報告数	2	-	-	-
		定点当たり	0.03	-	-	-
A群溶血性レンサ球菌咽頭炎	全国	報告数	216	423	32	247
		定点当たり	0.07	0.13	0.01	0.08
	全県	報告数	10	19	2	13
		定点当たり	0.05	0.09	0.01	0.06
	県域	報告数	3	3	1	8
		定点当たり	0.04	0.04	0.01	0.11
感染性胃腸炎	全国	報告数	545	1,326	314	1,714
		定点当たり	0.17	0.42	0.10	0.55
	全県	報告数	41	90	20	124
		定点当たり	0.20	0.45	0.10	0.61
	県域	報告数	17	34	4	42
		定点当たり	0.24	0.48	0.06	0.59
水痘	全国	報告数	46	72	6	21
		定点当たり	0.01	0.02	0.00	0.01
	全県	報告数	3	8	-	2
		定点当たり	0.01	0.04	-	0.01
	県域	報告数	1	3	-	-
		定点当たり	0.01	0.04	-	-

表2 報告数・定点当たり報告数、疾病・年齢階級別
(全県及び横浜市・川崎市・相模原市を除く県域) (その2)

2012年14週(04月02日～04月08日)

*表2は、各保健福祉事務所からの最新の報告をもとに作成しているため、国の還元データである表1および表3の数値と一致しないことがあります。

小児科定点	項目	合計	～5か月	～11か月	1歳
手足口病	全国	報告数 201	-	12	65
		定点当たり 0.06	-	0.00	0.02
	全県	報告数 12	-	1	4
		定点当たり 0.06	-	0.00	0.02
	県域	報告数 2	-	-	2
		定点当たり 0.03	-	-	0.03
伝染性紅斑	全国	報告数 430	1	8	39
		定点当たり 0.14	0.00	0.00	0.01
	全県	報告数 34	-	-	-
		定点当たり 0.17	-	-	-
	県域	報告数 9	-	-	-
		定点当たり 0.13	-	-	-
突発性発しん	全国	報告数 1,545	39	748	648
		定点当たり 0.49	0.01	0.24	0.21
	全県	報告数 132	3	70	57
		定点当たり 0.65	0.01	0.35	0.28
	県域	報告数 46	1	25	19
		定点当たり 0.65	0.01	0.35	0.27
百日咳	全国	報告数 68	5	9	8
		定点当たり 0.02	0.00	0.00	0.00
	全県	報告数 4	-	3	-
		定点当たり 0.02	-	0.01	-
	県域	報告数 4	-	3	-
		定点当たり 0.06	-	0.04	-
ヘルパンギーナ	全国	報告数 67	-	5	23
		定点当たり 0.02	-	0.00	0.01
	全県	報告数 1	-	-	1
		定点当たり 0.00	-	-	0.00
	県域	報告数 -	-	-	-
		定点当たり -	-	-	-
流行性耳下腺炎	全国	報告数 1,391	1	3	63
		定点当たり 0.44	0.00	0.00	0.02
	全県	報告数 72	-	-	-
		定点当たり 0.36	-	-	-
	県域	報告数 38	-	-	-
		定点当たり 0.54	-	-	-

小児科定点	項目	2	3	4	5	6	7	8	9	10-14	15-19	20歳以上
手足口病	全国	報告数 45	31	20	14	6	3	1	-	2	1	1
		定点当たり 0.01	0.01	0.01	0.00	0.00	0.00	0.00	-	0.00	0.00	0.00
	全県	報告数 1	2	1	2	-	-	-	-	-	1	-
		定点当たり 0.00	0.01	0.00	0.01	-	-	-	-	-	0.00	-
	県域	報告数 -	-	-	-	-	-	-	-	-	-	-
		定点当たり -	-	-	-	-	-	-	-	-	-	-
伝染性紅斑	全国	報告数 18	43	61	80	51	33	31	26	29	2	8
		定点当たり 0.01	0.01	0.02	0.03	0.02	0.01	0.01	0.01	0.01	0.00	0.00
	全県	報告数 1	4	6	9	6	3	5	-	-	1	-
		定点当たり 0.00	0.02	0.03	0.04	0.03	0.01	0.02	-	-	0.00	-
	県域	報告数 1	-	3	-	2	1	2	-	-	-	-
		定点当たり 0.01	-	0.04	-	0.03	0.01	0.03	-	-	-	-
突発性発しん	全国	報告数 88	15	1	2	1	-	1	-	-	-	2
		定点当たり 0.03	0.00	0.00	0.00	0.00	-	0.00	-	-	-	0.00
	全県	報告数 2	-	-	-	-	-	-	-	-	-	-
		定点当たり 0.01	-	-	-	-	-	-	-	-	-	-
	県域	報告数 1	-	-	-	-	-	-	-	-	-	-
		定点当たり 0.01	-	-	-	-	-	-	-	-	-	-
百日咳	全国	報告数 -	4	3	2	-	4	2	2	11	-	18
		定点当たり -	0.00	0.00	0.00	-	0.00	0.00	0.00	0.00	-	0.01
	全県	報告数 -	-	-	-	-	-	-	-	1	-	-
		定点当たり -	-	-	-	-	-	-	-	0.00	-	-
	県域	報告数 -	-	-	-	-	-	-	-	1	-	-
		定点当たり -	-	-	-	-	-	-	-	0.01	-	-
ヘルパンギーナ	全国	報告数 10	5	5	3	1	3	-	1	6	2	3
		定点当たり 0.00	0.00	0.00	0.00	0.00	0.00	-	0.00	0.00	0.00	0.00
	全県	報告数 -	-	-	-	-	-	-	-	-	-	-
		定点当たり -	-	-	-	-	-	-	-	-	-	-
	県域	報告数 -	-	-	-	-	-	-	-	-	-	-
		定点当たり -	-	-	-	-	-	-	-	-	-	-
流行性耳下腺炎	全国	報告数 121	166	237	252	169	118	84	64	79	7	27
		定点当たり 0.04	0.05	0.08	0.08	0.05	0.04	0.03	0.02	0.03	0.00	0.01
	全県	報告数 2	10	9	14	6	6	6	7	10	-	2
		定点当たり 0.01	0.05	0.04	0.07	0.03	0.03	0.03	0.03	0.05	-	0.01
	県域	報告数 2	7	5	9	5	3	3	-	3	-	1
		定点当たり 0.03	0.10	0.07	0.13	0.07	0.04	0.04	-	0.04	-	0.01

表2 報告数・定点当たり報告数、疾病・年齢階級別
(全県及び横浜市・川崎市・相模原市を除く県域) (その3)

2012年14週(04月02日～04月08日)

*表2は、各保健福祉事務所からの最新の報告をもとに作成しているため、国の還元データである表1および表3の数値と一致しないことがあります。

眼科定点	項目	合計	～5か月	～11か月	1歳	2	3	4	5	6	7	8
急性出血性結膜炎	全国	報告数	13	-	-	1	-	1	-	-	-	-
		定点当たり	0.02	-	-	0.00	-	0.00	-	-	-	-
	全県	報告数	1	-	-	-	-	-	-	-	-	-
		定点当たり	0.02	-	-	-	-	-	-	-	-	-
	県域	報告数	-	-	-	-	-	-	-	-	-	-
		定点当たり	-	-	-	-	-	-	-	-	-	-
流行性角結膜炎	全国	報告数	283	1	1	5	4	3	6	5	3	3
		定点当たり	0.42	0.00	0.00	0.01	0.01	0.00	0.01	0.01	0.00	0.00
	全県	報告数	25	-	-	-	2	-	1	-	-	-
		定点当たり	0.57	-	-	-	0.05	-	0.02	-	-	-
	県域	報告数	8	-	-	-	1	-	-	-	-	-
		定点当たり	0.50	-	-	-	0.06	-	-	-	-	-

基幹定点(週報)	項目	合計	0歳	1-4	5-9	10-14	15-19	20-24	25-29	30-34	35-39	40-44	
細菌性髄膜炎	全国	報告数	5	-	-	1	-	-	-	-	-	-	
		定点当たり	0.01	-	-	0.00	-	-	-	-	-	-	
	全県	報告数	-	-	-	-	-	-	-	-	-	-	
		定点当たり	-	-	-	-	-	-	-	-	-	-	
	県域	報告数	-	-	-	-	-	-	-	-	-	-	
		定点当たり	-	-	-	-	-	-	-	-	-	-	
無菌性髄膜炎	全国	報告数	13	1	1	5	2	-	-	-	-	1	
		定点当たり	0.03	0.00	0.00	0.01	0.00	-	-	-	-	0.00	
	全県	報告数	-	-	-	-	-	-	-	-	-	-	
		定点当たり	-	-	-	-	-	-	-	-	-	-	
	県域	報告数	-	-	-	-	-	-	-	-	-	-	
		定点当たり	-	-	-	-	-	-	-	-	-	-	
マイコプラズマ肺炎	全国	報告数	287	2	99	75	44	6	5	5	10	5	
		定点当たり	0.62	0.00	0.21	0.16	0.09	0.01	0.01	0.01	0.02	0.01	0.01
	全県	報告数	3	-	-	2	-	-	-	-	-	1	-
		定点当たり	0.33	-	-	0.22	-	-	-	-	-	0.11	-
	県域	報告数	-	-	-	-	-	-	-	-	-	-	-
		定点当たり	-	-	-	-	-	-	-	-	-	-	-
クラミジア肺炎 (オウム病を除く)	全国	報告数	18	-	2	3	2	-	2	-	1	-	
		定点当たり	0.04	-	0.00	0.01	0.00	-	0.00	-	0.00	-	
	全県	報告数	-	-	-	-	-	-	-	-	-	-	
		定点当たり	-	-	-	-	-	-	-	-	-	-	
	県域	報告数	-	-	-	-	-	-	-	-	-	-	
		定点当たり	-	-	-	-	-	-	-	-	-	-	

眼科定点	項目	9	10-14	15-19	20-29	30-39	40-49	50-59	60-69	70歳以上
急性出血性結膜炎	全国	報告数	-	-	-	-	5	-	2	3
		定点当たり	-	-	-	-	0.01	-	0.00	0.00
	全県	報告数	-	-	-	-	-	-	1	-
		定点当たり	-	-	-	-	-	-	0.02	-
	県域	報告数	-	-	-	-	-	-	-	-
		定点当たり	-	-	-	-	-	-	-	-
流行性角結膜炎	全国	報告数	-	4	7	33	68	52	39	32
		定点当たり	-	0.01	0.01	0.05	0.10	0.08	0.06	0.05
	全県	報告数	-	1	-	5	8	6	1	1
		定点当たり	-	0.02	-	0.11	0.18	0.14	0.02	0.02
	県域	報告数	-	-	-	2	3	2	-	-
		定点当たり	-	-	-	0.13	0.19	0.13	-	-

基幹定点(週報)	項目	45-49	50-54	55-59	60-64	65-69	70歳以上	
細菌性髄膜炎	全国	報告数	-	-	-	-	4	
		定点当たり	-	-	-	-	0.01	
	全県	報告数	-	-	-	-	-	
		定点当たり	-	-	-	-	-	
	県域	報告数	-	-	-	-	-	
		定点当たり	-	-	-	-	-	
無菌性髄膜炎	全国	報告数	-	1	2	-	-	
		定点当たり	-	0.00	0.00	-	-	
	全県	報告数	-	-	-	-	-	
		定点当たり	-	-	-	-	-	
	県域	報告数	-	-	-	-	-	
		定点当たり	-	-	-	-	-	
マイコプラズマ肺炎	全国	報告数	3	1	1	3	3	
		定点当たり	0.01	0.00	0.00	0.01	0.01	0.05
	全県	報告数	-	-	-	-	-	-
		定点当たり	-	-	-	-	-	-
	県域	報告数	-	-	-	-	-	-
		定点当たり	-	-	-	-	-	-
クラミジア肺炎 (オウム病を除く)	全国	報告数	-	1	-	2	1	
		定点当たり	-	0.00	-	0.00	0.00	0.01
	全県	報告数	-	-	-	-	-	-
		定点当たり	-	-	-	-	-	-
	県域	報告数	-	-	-	-	-	-
		定点当たり	-	-	-	-	-	-

表3 5週前～今週の推移 (その1)
(全県及び横浜市・川崎市・相模原市を除く県域)

2012年14週(04月02日～04月08日)

疾病名	項目		5週前	4週前	3週前	2週前	1週前	今週
			09週	10週	11週	12週	13週	14週
			(02月27日 ～03月04 日)	(03月05日 ～03月11 日)	(03月12日 ～03月18 日)	(03月19日 ～03月25 日)	(03月26日 ～04月01 日)	(04月02日 ～04月08 日)
インフルエンザ (高病原性鳥インフル ンザを除く)	全県	報告数	8,606	8,248	5,985	4,484	2,695	1,451
		定点当たり	25.69	24.55	18.42	13.51	8.22	4.46
	県域	報告数	2,775	2,792	2,073	1,479	974	540
		定点当たり	24.13	24.28	18.03	12.86	8.62	4.78
RSウイルス 感染症	全県	報告数	27	33	24	15	20	19
		定点当たり	0.13	0.16	0.12	0.07	0.10	0.09
	県域	報告数	13	12	10	8	14	14
		定点当たり	0.18	0.16	0.14	0.11	0.19	0.20
咽頭結膜熱	全県	報告数	35	19	29	14	25	19
		定点当たり	0.17	0.09	0.14	0.07	0.12	0.09
	県域	報告数	5	5	7	3	8	7
		定点当たり	0.07	0.07	0.10	0.04	0.11	0.10
A群溶血性レ ンサ球菌咽頭 炎	全県	報告数	307	362	264	211	186	204
		定点当たり	1.45	1.73	1.31	1.00	0.91	1.01
	県域	報告数	95	111	102	69	68	71
		定点当たり	1.30	1.52	1.40	0.95	0.94	1.00
感染性胃腸炎	全県	報告数	1,359	1,619	1,569	1,454	1,533	1,586
		定点当たり	6.44	7.75	7.81	6.92	7.48	7.85
	県域	報告数	389	510	513	448	461	474
		定点当たり	5.33	6.99	7.03	6.14	6.40	6.68
水痘	全県	報告数	236	216	192	211	200	185
		定点当たり	1.12	1.03	0.96	1.00	0.98	0.92
	県域	報告数	52	63	49	75	58	69
		定点当たり	0.71	0.86	0.67	1.03	0.81	0.97
手足口病	全県	報告数	8	9	8	4	3	12
		定点当たり	0.04	0.04	0.04	0.02	0.01	0.06
	県域	報告数	3	2	2	-	1	2
		定点当たり	0.04	0.03	0.03	-	0.01	0.03
伝染性紅斑	全県	報告数	27	24	20	32	22	34
		定点当たり	0.13	0.11	0.10	0.15	0.11	0.17
	県域	報告数	7	9	7	5	4	9
		定点当たり	0.10	0.12	0.10	0.07	0.06	0.13
突発性発しん	全県	報告数	99	101	100	94	93	132
		定点当たり	0.47	0.48	0.50	0.45	0.45	0.65
	県域	報告数	34	37	35	34	27	46
		定点当たり	0.47	0.51	0.48	0.47	0.38	0.65

表3 5週前～今週の推移 (その2)
(全県及び横浜市・川崎市・相模原市を除く県域)

2012年14週(04月02日～04月08日)

疾病名	項目		5週前	4週前	3週前	2週前	1週前	今週
			09週	10週	11週	12週	13週	14週
			(02月27日 ～03月04 日)	(03月05日 ～03月11 日)	(03月12日 ～03月18 日)	(03月19日 ～03月25 日)	(03月26日 ～04月01 日)	(04月02日 ～04月08 日)
百日咳	全県	報告数	2	1	8	3	2	4
		定点当たり	0.01	-	0.04	0.01	0.01	0.02
	県域	報告数	-	1	4	1	2	4
		定点当たり	-	0.01	0.05	0.01	0.03	0.06
ヘルパンギーナ	全県	報告数	1	1	-	-	1	1
		定点当たり	-	-	-	-	-	-
	県域	報告数	1	-	-	-	1	-
		定点当たり	0.01	-	-	-	0.01	-
流行性耳下腺炎	全県	報告数	35	63	54	62	59	72
		定点当たり	0.17	0.30	0.27	0.30	0.29	0.36
	県域	報告数	22	17	30	24	24	38
		定点当たり	0.30	0.23	0.41	0.33	0.33	0.54
急性出血性結膜炎	全県	報告数	-	-	1	-	1	1
		定点当たり	-	-	0.02	-	0.02	0.02
	県域	報告数	-	-	1	-	1	-
		定点当たり	-	-	0.06	-	0.06	-
流行性角結膜炎	全県	報告数	29	22	37	25	29	25
		定点当たり	0.63	0.49	0.84	0.57	0.63	0.57
	県域	報告数	11	11	22	11	17	8
		定点当たり	0.69	0.69	1.38	0.69	1.06	0.50
細菌性髄膜炎	全県	報告数	-	-	-	-	-	-
		定点当たり	-	-	-	-	-	-
	県域	報告数	-	-	-	-	-	-
		定点当たり	-	-	-	-	-	-
無菌性髄膜炎	全県	報告数	-	-	1	2	-	-
		定点当たり	-	-	0.14	0.22	-	-
	県域	報告数	-	-	1	2	-	-
		定点当たり	-	-	0.25	0.50	-	-
マイコプラズマ肺炎	全県	報告数	1	1	2	1	1	3
		定点当たり	0.11	0.13	0.29	0.11	0.11	0.33
	県域	報告数	-	1	-	-	-	-
		定点当たり	-	0.25	-	-	-	-
クラミジア肺炎 (オウム病を除く)	全県	報告数	-	-	-	-	-	-
		定点当たり	-	-	-	-	-	-
	県域	報告数	-	-	-	-	-	-
		定点当たり	-	-	-	-	-	-