



神奈川県感染症発生情報 (13週報)

(3月26日～4月1日)

<http://www.eiken.pref.kanagawa.jp/>

平成24年・13週(3月26日～4月1日)



今週の注目感染症 ～インフルエンザ～

第13週のインフルエンザの定点当たり報告数は8.22で、前週(定点当たり報告数13.51)よりも減少しています。インフルエンザは感染している人の咳やくしゃみ、つばなどの飛沫を吸い込むことで主に感染します。予防のために、うがい、手洗いの励行やマスクの着用、咳エチケットなどを心掛けるようにしましょう。引き続き、今後の発生動向に注意しましょう。

～感染性胃腸炎～

第13週の感染性胃腸炎の定点当たり報告数は7.48で、前週(定点当たり報告数6.92)より増加しています。感染性胃腸炎は、いろいろな原因により発熱、下痢、悪心、嘔吐、腹痛などがみられます。ウイルス等がついた手や食べ物を介して感染しますので、感染を予防するために外出後やトイレのあと、食事前などには、ていねいに手を洗いましょう。調理器具等は十分に洗浄、消毒をおこなしましょう。

今週の全数把握対象疾患

(当該週の国による集計及び各保健福祉事務所からの報告をもとに期日を決めて集計しているため、集計数が前後することがあります。)

分類	対象疾患	内訳				神奈川県
		県域*	横浜市	川崎市	相模原市	
二類	結核	7	12	12	4	35
五類	後天性免疫不全症候群				1	1
	梅毒		1			1
	麻しん	1	1			2

県域の全数把握対象疾患情報

- ・結核7例：病型は肺結核3例、結核性リンパ節炎1例、肺結核及び結核性胸膜炎1例、無症状病原体保有者2例、年齢群は30歳代1例、40歳代1例、60歳代4例、80歳代1例
- ・麻しん1例：年齢群は20歳代、病型は麻しん(臨床診断例)、推定感染地域は長野県、ワクチン接種歴は不明

今週の定点把握対象疾患

- ・感染性胃腸炎の定点当たり報告数は、小田原(定点当たり13.17)保健福祉事務所管内で、定点当たり報告数が多くなっています。

神奈川県感染症情報センター

神奈川県衛生研究所 企画情報部 衛生情報課

TEL:0467-83-4400(代表)

FAX:0467-89-5211(企画情報部)

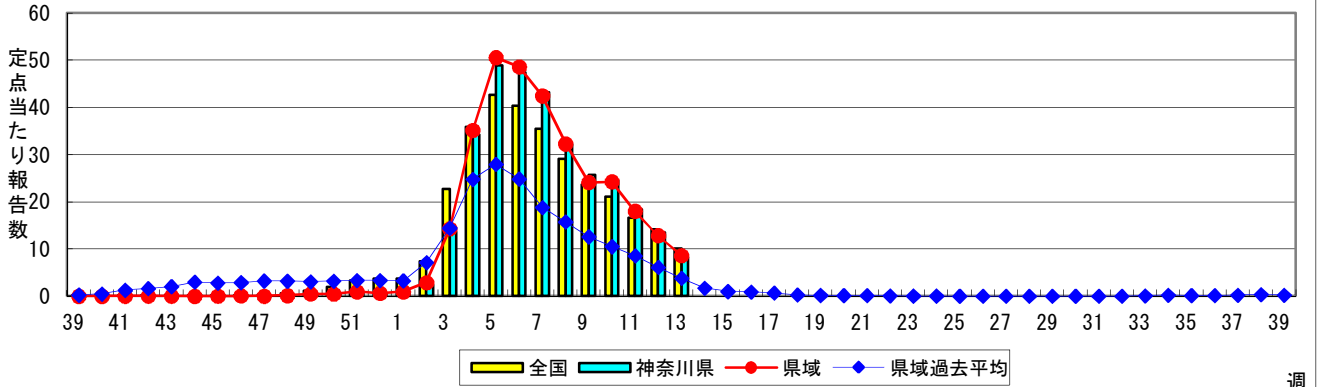
感染症発生動向調査事業は「感染症の予防及び感染症の患者に対する医療に関する法律」によって行われています。

*県域とは、神奈川県内の市町村のうち横浜市、川崎市、相模原市を除いた地域です。

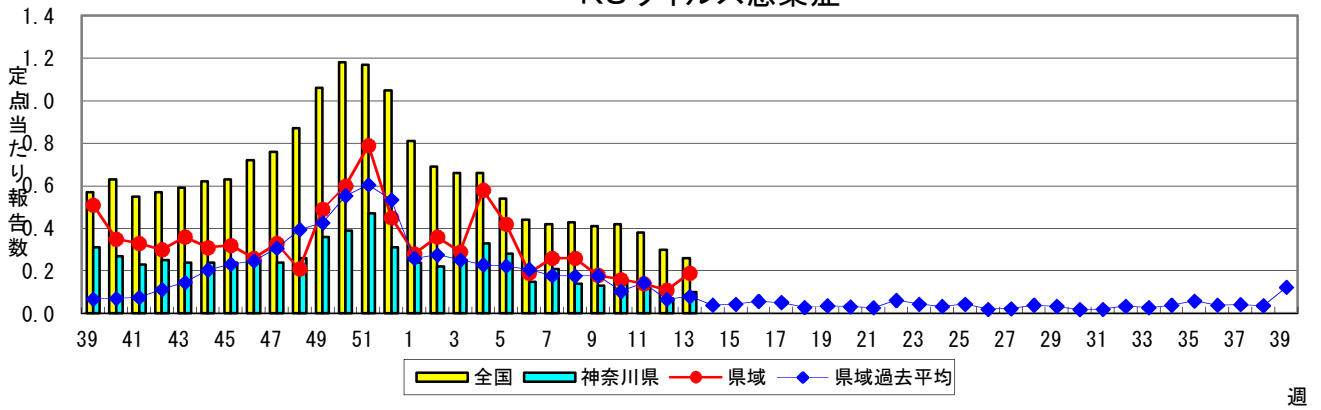
感染症発生動向調査:週報対象疾患の時系列グラフ

※疾患名の括弧書きは、一般名称であり、正式名称ではありません。
 ※神奈川県&県域(横浜市・川崎市・相模原市を除く)のデータです。

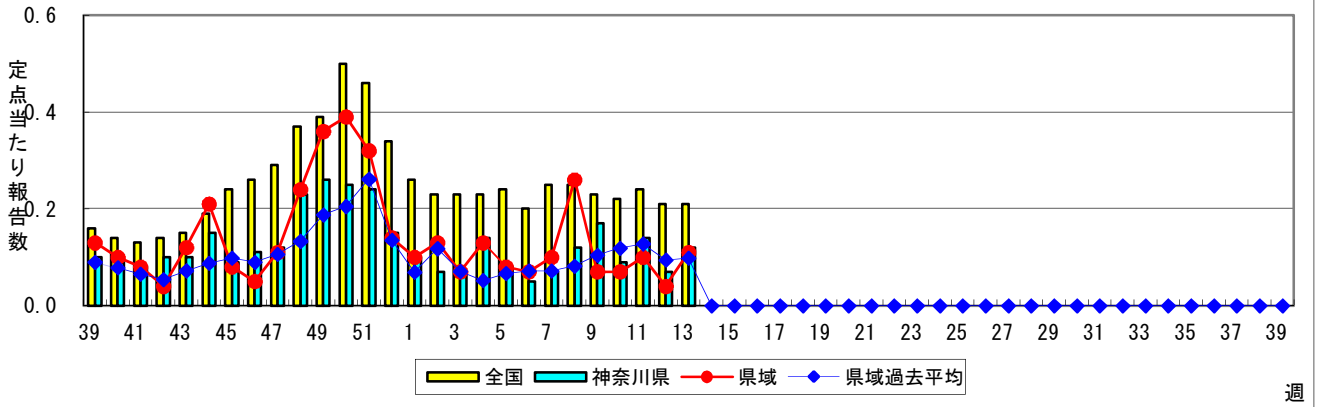
インフルエンザ(高病原性鳥インフルエンザを除く)



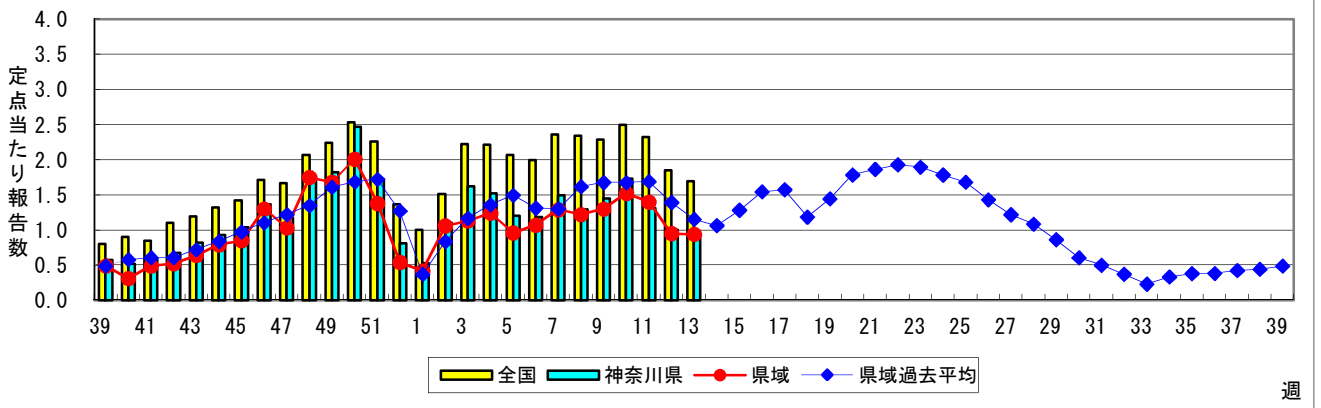
RSウイルス感染症



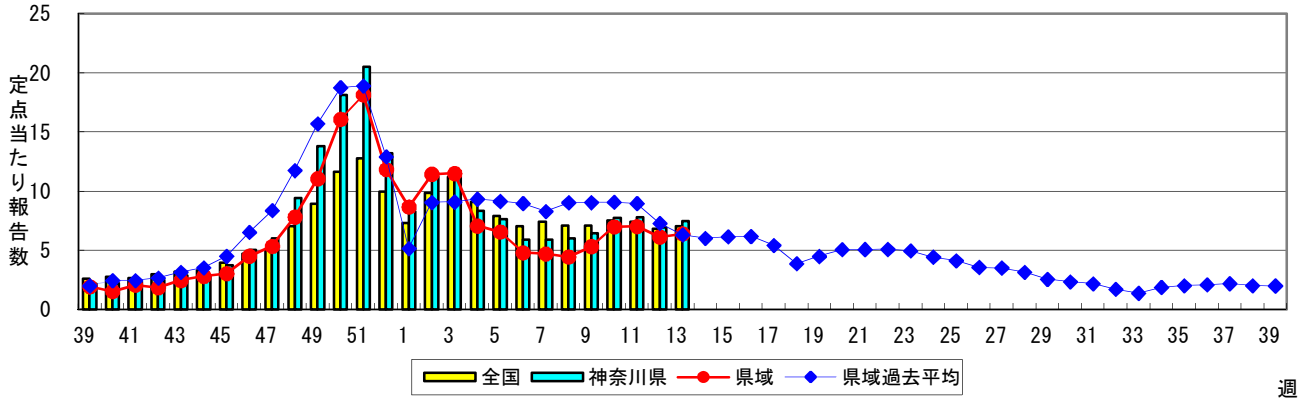
咽頭結膜熱(プール熱)



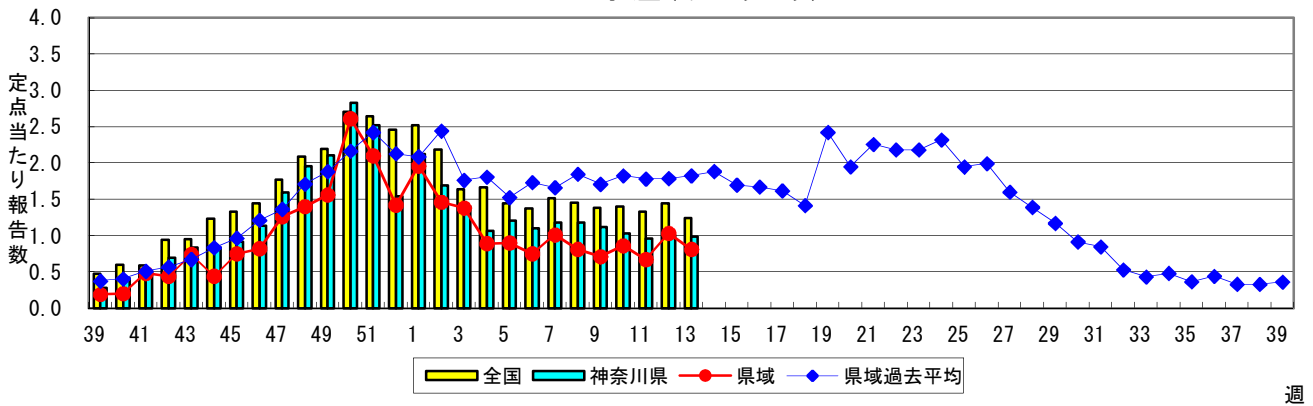
A群溶血性レンサ球菌咽頭炎



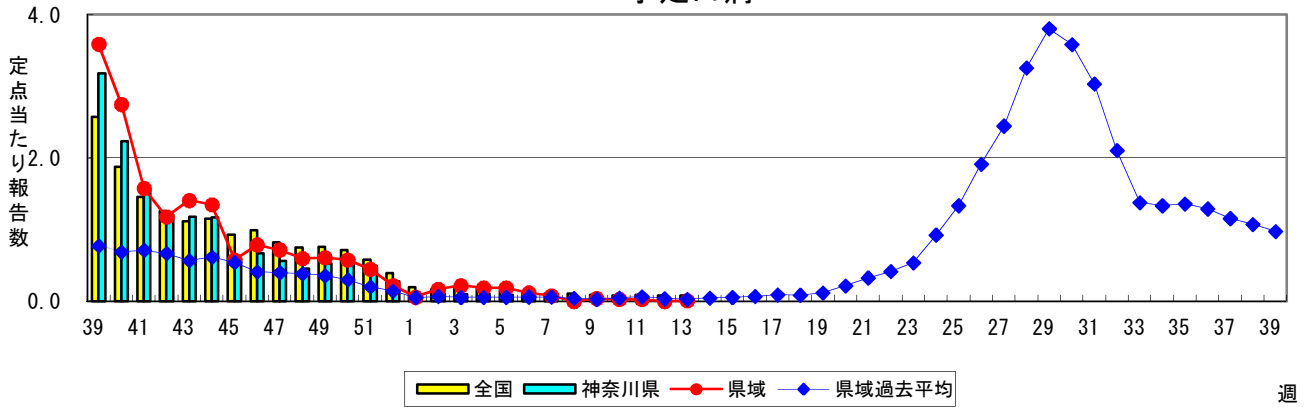
感染性胃腸炎



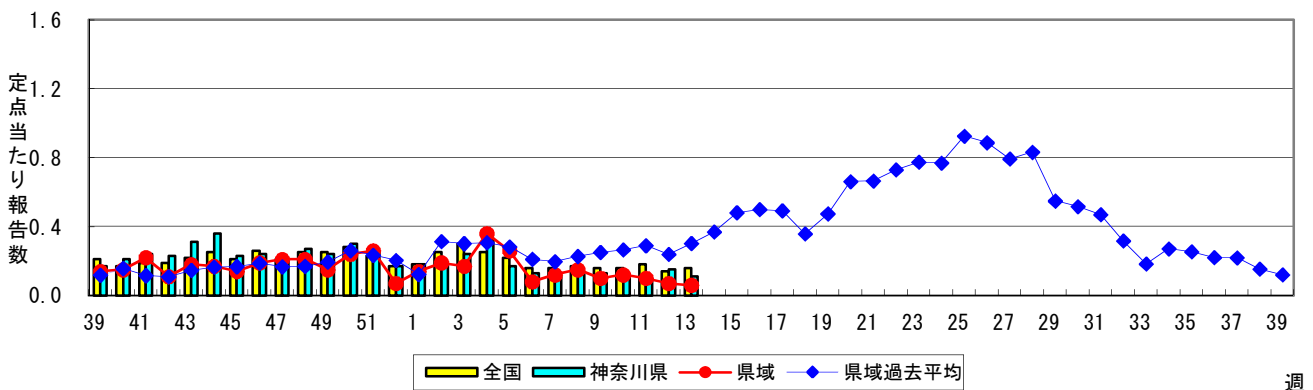
水痘(水ぼうそう)



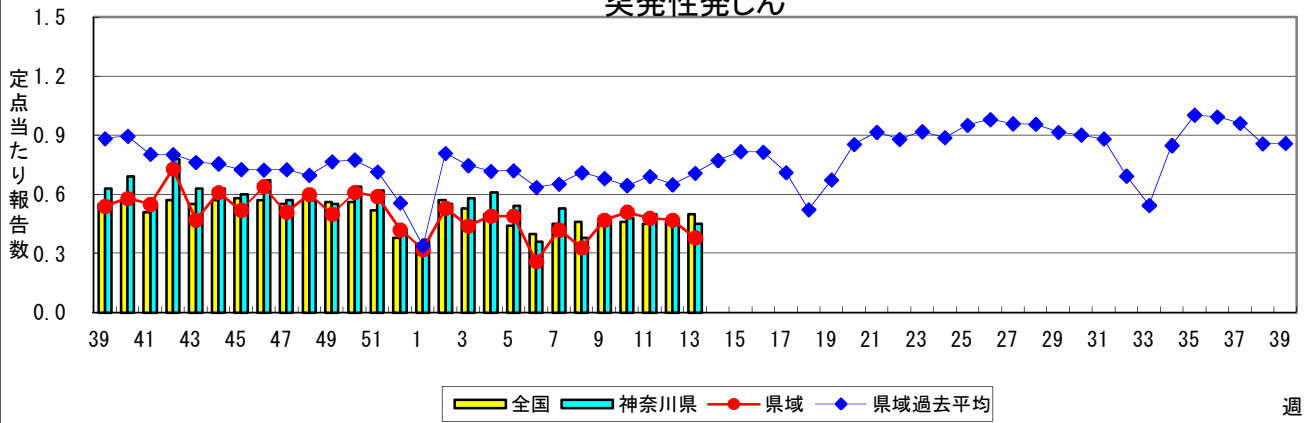
手足口病



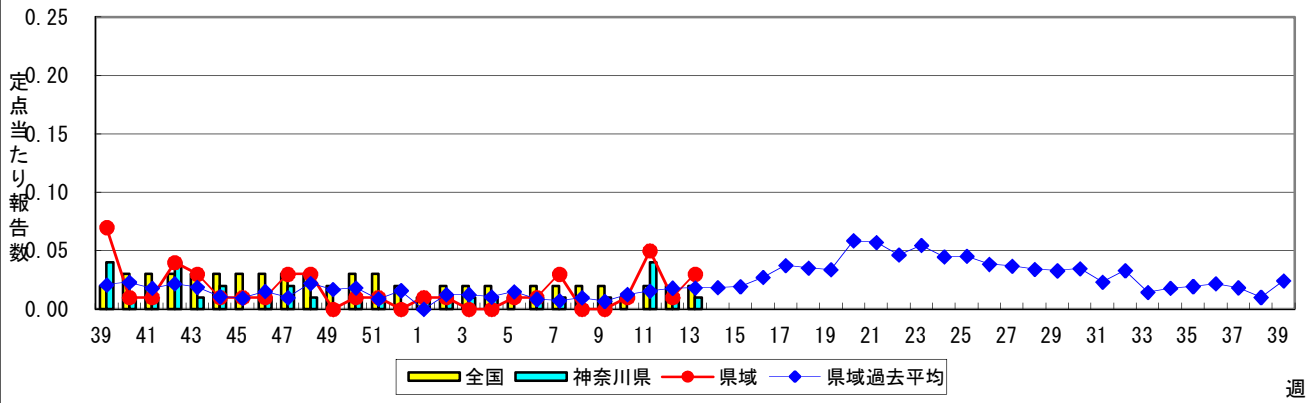
伝染性紅斑(リンゴ病)



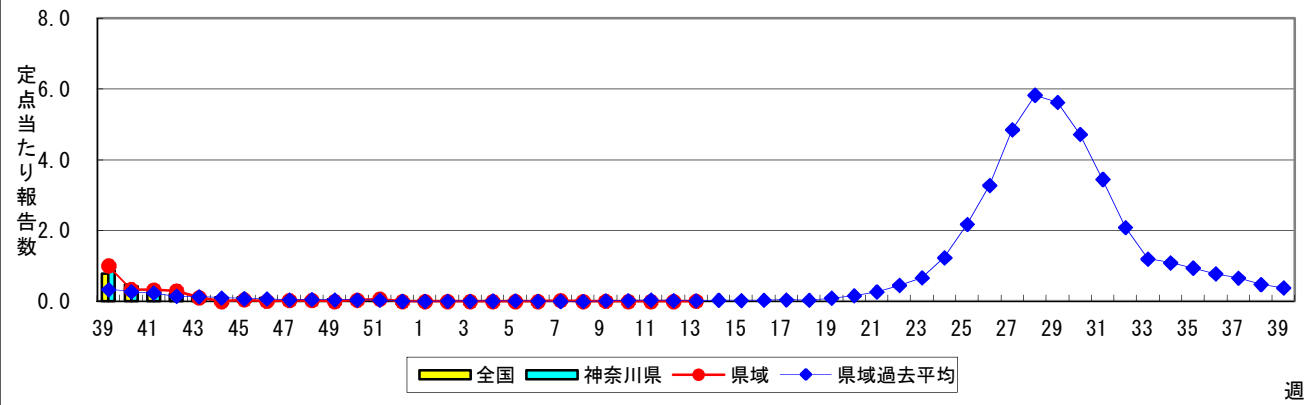
突発性発しん



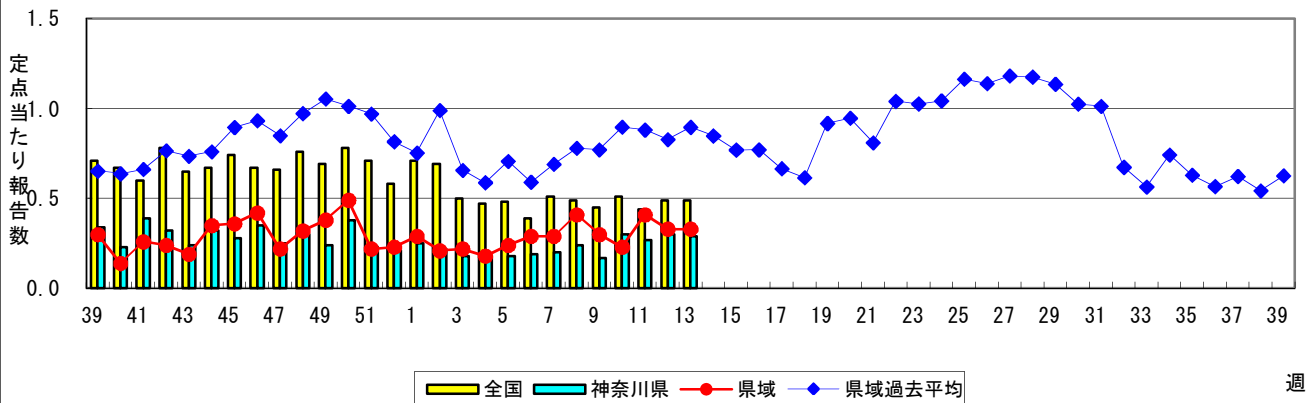
百日咳



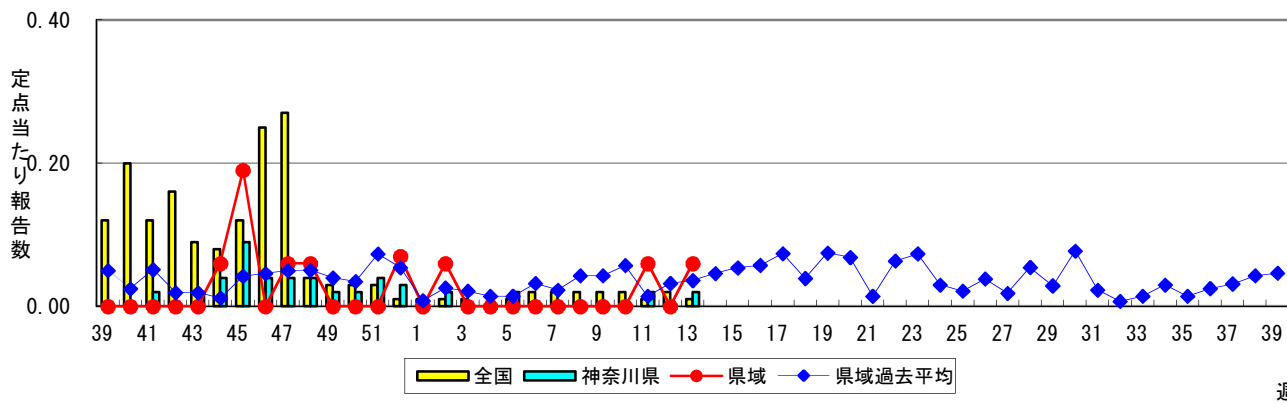
ヘルパンギーナ



流行性耳下腺炎(おたふくかぜ)

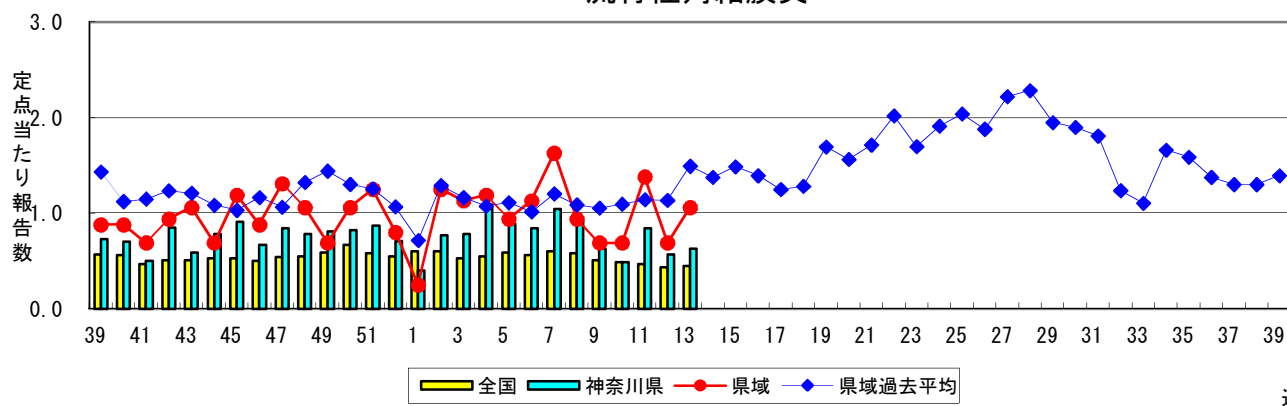


急性出血性結膜炎



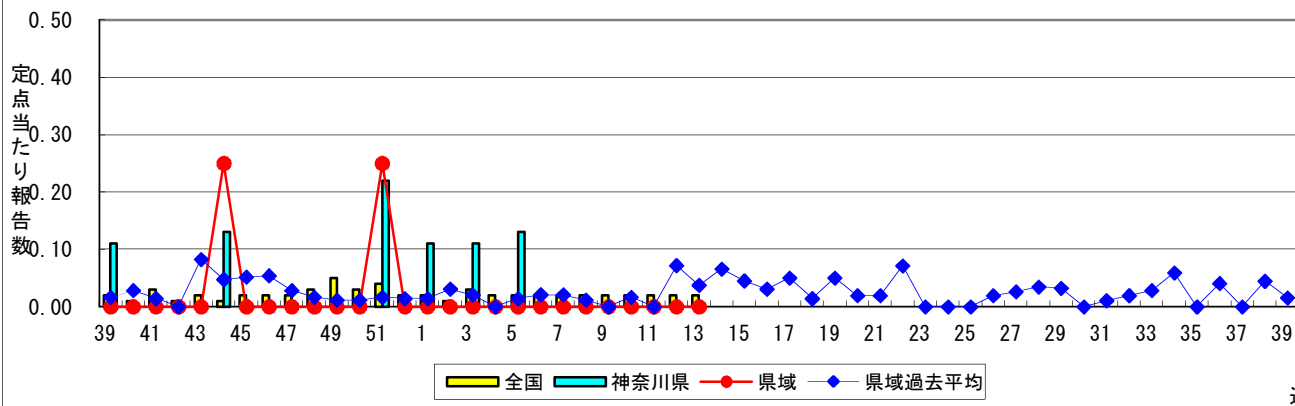
週

流行性角結膜炎



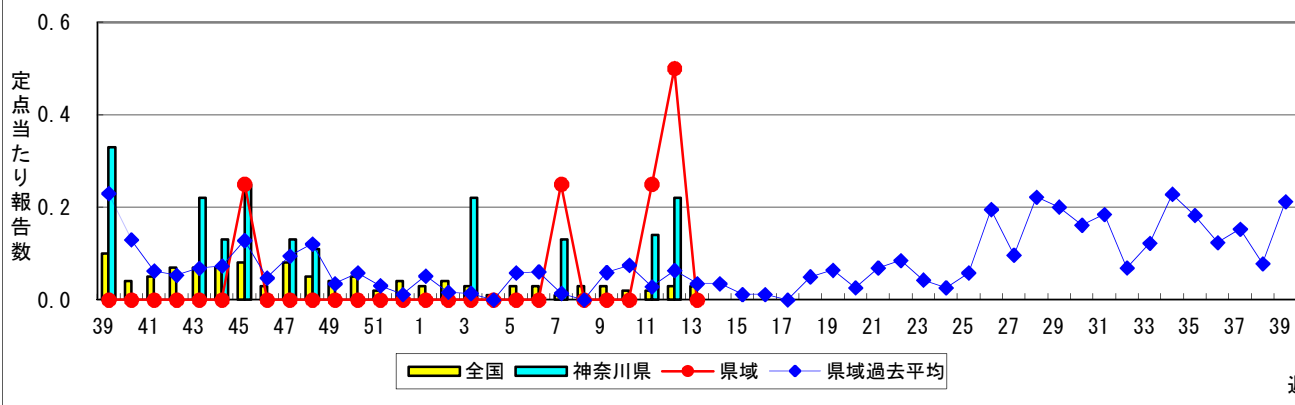
週

細菌性髄膜炎



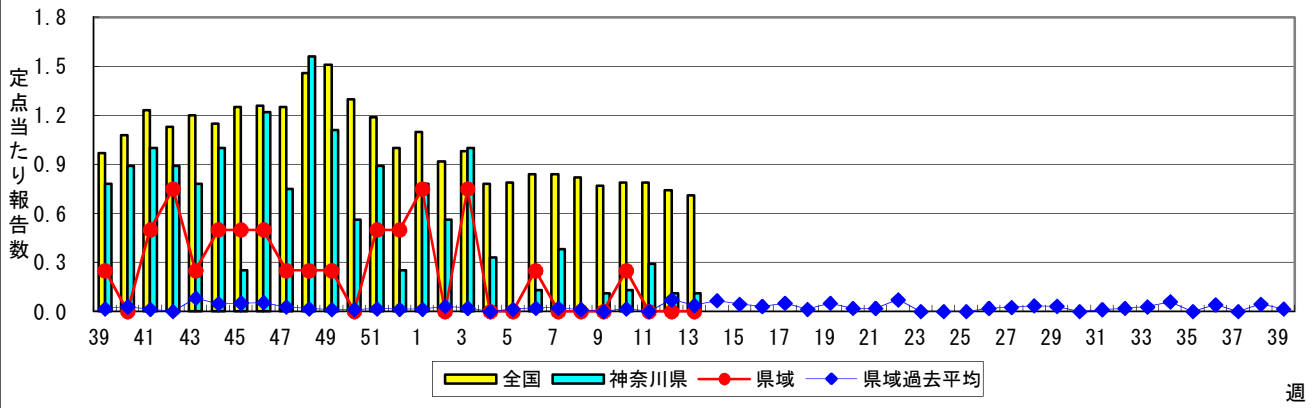
週

無菌性髄膜炎



週

マイコプラズマ肺炎



クラミジア肺炎(オウム病を除く)

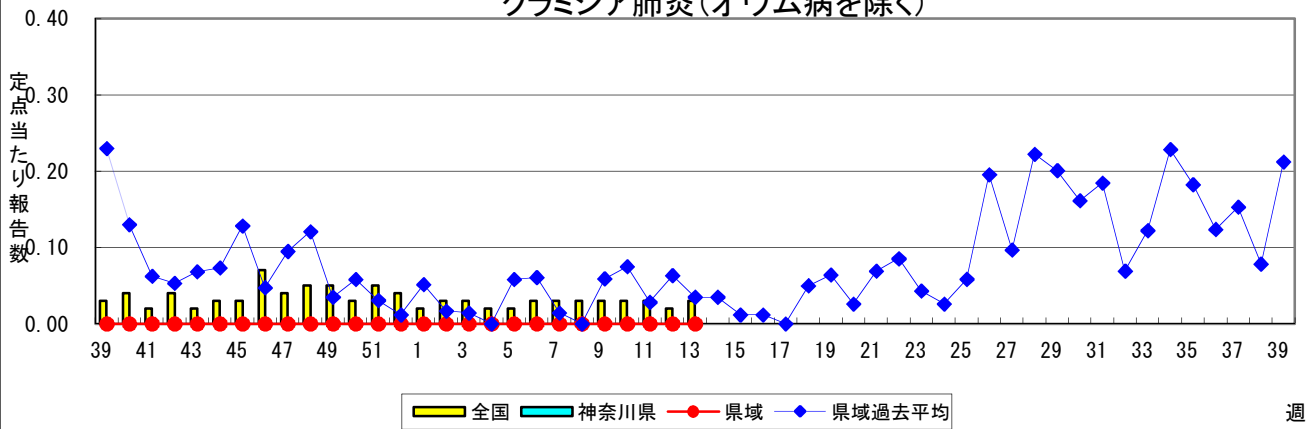


表1 報告数・定点当たり報告数 疾病、政令市・保健所別 (その1)

2012年13週(03月26日~04月01日)

神奈川県	インフルエンザ (高病原性鳥インフルエンザを 除く)		RSウイルス感染症		咽頭結膜熱		A群溶血性レンサ球菌 咽頭炎		感染性胃腸炎	
	報告数	定点当たり	報告数	定点当たり	報告数	定点当たり	報告数	定点当たり	報告数	定点当たり
全県	2,695	8.22	20	0.10	25	0.12	186	0.91	1,533	7.48
横浜市	1,044	7.57	4	0.05	16	0.19	78	0.92	694	8.16
川崎市	492	9.11	2	0.06	1	0.03	21	0.64	265	8.03
相模原市	185	8.04	-	-	-	-	19	1.27	113	7.53
県域 <small>(横浜市、川崎市、相模原市を除く)</small>	974	8.62	14	0.19	8	0.11	68	0.94	461	6.40
横須賀市	86	6.14	2	0.22	-	-	-	-	11	1.22
藤沢市	129	9.21	-	-	-	-	8	0.89	46	5.11
平塚	43	3.91	1	0.14	-	-	5	0.71	36	5.14
鎌倉	57	6.33	1	0.17	-	-	4	0.67	25	4.17
小田原	125	12.50	2	0.33	2	0.33	7	1.17	79	13.17
三崎	30	10.00	-	-	-	-	-	-	5	2.50
厚木	211	12.41	8	0.73	2	0.18	14	1.27	120	10.91
足柄上	35	7.00	-	-	-	-	-	-	7	2.33
秦野	68	6.80	-	-	1	0.17	4	0.67	65	10.83
大和	114	12.67	-	-	-	-	21	3.50	32	5.33
茅ヶ崎	76	6.91	-	-	3	0.43	5	0.71	35	5.00

神奈川県	水痘		手足口病		伝染性紅斑		突発性発しん		百日咳	
	報告数	定点当たり	報告数	定点当たり	報告数	定点当たり	報告数	定点当たり	報告数	定点当たり
全県	200	0.98	3	0.01	22	0.11	93	0.45	2	0.01
横浜市	93	1.09	2	0.02	6	0.07	38	0.45	-	-
川崎市	38	1.15	-	-	11	0.33	20	0.61	-	-
相模原市	11	0.73	-	-	1	0.07	8	0.53	-	-
県域 <small>(横浜市、川崎市、相模原市を除く)</small>	58	0.81	1	0.01	4	0.06	27	0.38	2	0.03
横須賀市	5	0.56	-	-	-	-	3	0.33	-	-
藤沢市	13	1.44	-	-	2	0.22	4	0.44	-	-
平塚	5	0.71	-	-	-	-	3	0.43	-	-
鎌倉	3	0.50	-	-	1	0.17	2	0.33	-	-
小田原	3	0.50	-	-	-	-	-	-	1	0.17
三崎	1	0.50	-	-	-	-	-	-	-	-
厚木	13	1.18	1	0.09	1	0.09	6	0.55	1	0.09
足柄上	-	-	-	-	-	-	-	-	-	-
秦野	2	0.33	-	-	-	-	3	0.50	-	-
大和	1	0.17	-	-	-	-	3	0.50	-	-
茅ヶ崎	12	1.71	-	-	-	-	3	0.43	-	-

神奈川県	ヘルパンギーナ		流行性耳下腺炎		急性出血性結膜炎		流行性角結膜炎		細菌性髄膜炎	
	報告数	定点当たり	報告数	定点当たり	報告数	定点当たり	報告数	定点当たり	報告数	定点当たり
全県	1	-	59	0.29	1	0.02	29	0.63	-	-
横浜市	-	-	18	0.21	-	-	4	0.21	-	-
川崎市	-	-	14	0.42	-	-	2	0.29	-	-
相模原市	-	-	3	0.20	-	-	6	1.50	-	-
県域 <small>(横浜市、川崎市、相模原市を除く)</small>	1	0.01	24	0.33	1	0.06	17	1.06	-	-
横須賀市	-	-	12	1.33	-	-	5	2.50	-	-
藤沢市	-	-	-	-	1	0.50	-	-	-	-
平塚	-	-	-	-	-	-	-	-	-	-
鎌倉	-	-	-	-	-	-	-	-
小田原	-	-	2	0.33	-	-	-	-
三崎	-	-	-	-
厚木	-	-	7	0.64	-	-	11	3.67	-	-
足柄上	-	-	-	-
秦野	-	-	2	0.33	-	-	-	-
大和	1	0.17	-	-	-	-	-	-
茅ヶ崎	-	-	1	0.14	-	-	1	0.50

表1 報告数・定点当たり報告数 疾病、政令市・保健所別 (その2)

2012年13週(03月26日～04月01日)

神奈川県	無菌性髄膜炎		マイコプラズマ肺炎		クラミジア肺炎 (オウム病を除く)	
	報告数	定点当たり	報告数	定点当たり	報告数	定点当たり
全県	-	-	1	0.11	-	-
横浜市	-	-	1	0.50	-	-
川崎市	-	-	-	-	-	-
相模原市	-	-	-	-	-	-
県域 <small>(横浜市、川崎市、相模原市を除く)</small>	-	-	-	-	-	-
横須賀市	-	-	-	-	-	-
藤沢市	-	-	-	-	-	-
平塚	-	-	-	-	-	-
鎌倉
小田原
三崎
厚木	-	-	-	-	-	-
足柄上
秦野
大和
茅ヶ崎

表2 報告数・定点当たり報告数、疾病・年齢階級別
(全県及び横浜市・川崎市・相模原市を除く県域) (その1)

2012年13週(03月26日~04月01日)

*表2は、各保健福祉事務所からの最新の報告をもとに作成しているため、国の還元データである表1および表3の数値と一致しないことがあります。

インフルエンザ	定点	項目	合計	~5か月	~11か月	1歳	2	3	4	5	6	7	8
インフルエンザ (高病原性鳥インフルエンザを除く)	全国	報告数	49,997	147	532	1,871	2,416	3,216	3,756	4,127	3,922	3,860	3,261
		定点当たり	10.15	0.03	0.11	0.38	0.49	0.65	0.76	0.84	0.80	0.78	0.66
	全県	報告数	2,695	4	35	90	119	178	186	205	192	236	158
		定点当たり	8.22	0.01	0.11	0.27	0.36	0.54	0.57	0.63	0.59	0.72	0.48
県域	報告数	974	1	13	31	43	67	79	72	64	79	73	
	定点当たり	8.62	0.01	0.12	0.27	0.38	0.59	0.70	0.64	0.57	0.70	0.65	

小児科	定点	項目	合計	~5か月	~11か月	1歳	2	3	4	5	6	7	8
RSウイルス 感染症	全国	報告数	832	211	226	237	91	42	15	5	2	1	1
		定点当たり	0.26	0.07	0.07	0.08	0.03	0.01	0.00	0.00	0.00	0.00	0.00
	全県	報告数	20	7	4	6	2	1	-	-	-	-	-
		定点当たり	0.10	0.03	0.02	0.03	0.01	0.00	-	-	-	-	-
県域	報告数	14	5	2	4	2	1	-	-	-	-	-	
	定点当たり	0.19	0.07	0.03	0.06	0.03	0.01	-	-	-	-	-	
咽頭結膜熱	全国	報告数	658	3	49	180	92	98	80	58	41	16	13
		定点当たり	0.21	0.00	0.02	0.06	0.03	0.03	0.03	0.02	0.01	0.01	0.00
	全県	報告数	25	-	3	9	1	6	1	2	1	1	1
		定点当たり	0.12	-	0.01	0.04	0.00	0.03	0.00	0.01	0.00	0.00	0.00
県域	報告数	8	-	2	3	-	2	-	1	-	-	-	
	定点当たり	0.11	-	0.03	0.04	-	0.03	-	0.01	-	-	-	
A群溶血性 レンサ球菌咽頭 炎	全国	報告数	5,300	6	41	174	353	567	757	794	668	483	398
		定点当たり	1.69	0.00	0.01	0.06	0.11	0.18	0.24	0.25	0.21	0.15	0.13
	全県	報告数	186	-	1	8	16	19	21	19	19	22	12
		定点当たり	0.91	-	0.00	0.04	0.08	0.09	0.10	0.09	0.09	0.11	0.06
県域	報告数	68	-	-	4	7	6	5	4	9	8	2	
	定点当たり	0.94	-	-	0.06	0.10	0.08	0.07	0.06	0.13	0.11	0.03	
感染性胃腸炎	全国	報告数	22,186	246	1,497	4,348	2,885	2,336	2,097	1,534	1,297	1,009	740
		定点当たり	7.06	0.08	0.48	1.38	0.92	0.74	0.67	0.49	0.41	0.32	0.24
	全県	報告数	1,533	9	84	300	211	155	170	115	81	73	42
		定点当たり	7.48	0.04	0.41	1.46	1.03	0.76	0.83	0.56	0.40	0.36	0.20
県域	報告数	461	1	18	70	67	45	69	34	20	26	14	
	定点当たり	6.40	0.01	0.25	0.97	0.93	0.63	0.96	0.47	0.28	0.36	0.19	
水痘	全国	報告数	3,914	57	186	698	664	614	570	449	295	134	80
		定点当たり	1.24	0.02	0.06	0.22	0.21	0.20	0.18	0.14	0.09	0.04	0.03
	全県	報告数	200	-	5	22	22	34	33	31	18	17	7
		定点当たり	0.98	-	0.02	0.11	0.11	0.17	0.16	0.15	0.09	0.08	0.03
県域	報告数	58	-	-	4	4	9	11	10	2	13	2	
	定点当たり	0.81	-	-	0.06	0.06	0.13	0.15	0.14	0.03	0.18	0.03	

インフルエンザ	定点	項目	9	10-14	15-19	20-29	30-39	40-49	50-59	60-69	70-79	80歳以上
インフルエンザ (高病原性鳥イン フルエンザを除く)	全国	報告数	2,852	8,073	1,617	2,518	3,173	2,046	987	808	515	300
		定点当たり	0.58	1.64	0.33	0.51	0.64	0.42	0.20	0.16	0.10	0.06
	全県	報告数	156	452	91	159	169	145	51	36	24	9
		定点当たり	0.48	1.38	0.28	0.48	0.52	0.44	0.16	0.11	0.07	0.03
県域	報告数	54	178	32	64	44	43	13	12	7	5	
	定点当たり	0.48	1.58	0.28	0.57	0.39	0.38	0.12	0.11	0.06	0.04	

小児科	定点	項目	9	10-14	15-19	20歳以上
RSウイルス 感染症	全国	報告数	-	-	-	1
		定点当たり	-	-	-	0.00
	全県	報告数	-	-	-	-
		定点当たり	-	-	-	-
県域	報告数	-	-	-	-	
	定点当たり	-	-	-	-	
咽頭結膜熱	全国	報告数	5	9	2	12
		定点当たり	0.00	0.00	0.00	0.00
	全県	報告数	-	-	-	-
		定点当たり	-	-	-	-
県域	報告数	-	-	-	-	
	定点当たり	-	-	-	-	
A群溶血性 レンサ球菌咽頭 炎	全国	報告数	282	506	43	228
		定点当たり	0.09	0.16	0.01	0.07
	全県	報告数	13	26	2	8
		定点当たり	0.06	0.13	0.01	0.04
県域	報告数	4	14	1	4	
	定点当たり	0.06	0.19	0.01	0.06	
感染性胃腸炎	全国	報告数	572	1,388	341	1,896
		定点当たり	0.18	0.44	0.11	0.60
	全県	報告数	39	77	17	160
		定点当たり	0.19	0.38	0.08	0.78
県域	報告数	13	22	8	54	
	定点当たり	0.18	0.31	0.11	0.75	
水痘	全国	報告数	73	74	6	14
		定点当たり	0.02	0.02	0.00	0.00
	全県	報告数	7	2	1	1
		定点当たり	0.03	0.01	0.00	0.00
県域	報告数	2	1	-	-	
	定点当たり	0.03	0.01	-	-	

表2 報告数・定点当たり報告数、疾病・年齢階級別
(全県及び横浜市・川崎市・相模原市を除く県域) (その2)

2012年13週(03月26日～04月01日)

*表2は、各保健福祉事務所からの最新の報告をもとに作成しているため、国の還元データである表1および表3の数値と一致しないことがあります。

小児科定点	項目	合計	～5か月	～11か月	1歳
手足口病	全国	報告数 255	-	20	88
		定点当たり 0.08	-	0.01	0.03
	全県	報告数 3	-	-	1
		定点当たり 0.01	-	-	0.00
	県域	報告数 1	-	-	1
		定点当たり 0.01	-	-	0.01
伝染性紅斑	全国	報告数 503	-	17	23
		定点当たり 0.16	-	0.01	0.01
	全県	報告数 22	-	-	-
		定点当たり 0.11	-	-	-
	県域	報告数 4	-	-	-
		定点当たり 0.06	-	-	-
突発性発しん	全国	報告数 1,572	43	722	701
		定点当たり 0.50	0.01	0.23	0.22
	全県	報告数 93	-	44	45
		定点当たり 0.45	-	0.21	0.22
	県域	報告数 27	-	14	13
		定点当たり 0.38	-	0.19	0.18
百日咳	全国	報告数 67	8	3	1
		定点当たり 0.02	0.00	0.00	0.00
	全県	報告数 2	-	-	-
		定点当たり 0.01	-	-	-
	県域	報告数 2	-	-	-
		定点当たり 0.03	-	-	-
ヘルパンギーナ	全国	報告数 78	-	3	22
		定点当たり 0.02	-	0.00	0.01
	全県	報告数 1	-	-	-
		定点当たり 0.00	-	-	-
	県域	報告数 1	-	-	-
		定点当たり 0.01	-	-	-
流行性耳下腺炎	全国	報告数 1,548	1	8	66
		定点当たり 0.49	0.00	0.00	0.02
	全県	報告数 59	-	1	-
		定点当たり 0.29	-	0.00	-
	県域	報告数 24	-	-	-
		定点当たり 0.33	-	-	-

小児科定点	項目	2	3	4	5	6	7	8	9	10-14	15-19	20歳以上	
手足口病	全国	報告数 56	39	22	9	8	3	2	1	5	-	2	
		定点当たり 0.02	0.01	0.01	0.00	0.00	0.00	0.00	0.00	0.00	-	0.00	
	全県	報告数 1	1	-	-	-	-	-	-	-	-	-	-
		定点当たり 0.00	0.00	-	-	-	-	-	-	-	-	-	-
	県域	報告数 -	-	-	-	-	-	-	-	-	-	-	-
		定点当たり -	-	-	-	-	-	-	-	-	-	-	-
伝染性紅斑	全国	報告数 32	60	80	97	75	38	31	21	24	-	5	
		定点当たり 0.01	0.02	0.03	0.03	0.02	0.01	0.01	0.01	0.01	-	0.00	
	全県	報告数 -	4	2	7	4	1	2	-	-	-	-	
		定点当たり -	0.02	0.01	0.03	0.02	0.00	0.01	-	-	-	-	
	県域	報告数 -	1	-	2	-	1	-	-	-	-	-	
		定点当たり -	0.01	-	0.03	-	0.01	-	-	-	-	-	
突発性発しん	全国	報告数 76	11	8	2	-	1	1	3	4	-	-	
		定点当たり 0.02	0.00	0.00	0.00	-	0.00	0.00	0.00	0.00	-	-	
	全県	報告数 3	-	1	-	-	-	-	-	-	-	-	
		定点当たり 0.01	-	0.00	-	-	-	-	-	-	-	-	
	県域	報告数 -	-	-	-	-	-	-	-	-	-	-	
		定点当たり -	-	-	-	-	-	-	-	-	-	-	
百日咳	全国	報告数 -	-	2	1	2	3	6	-	7	6	28	
		定点当たり -	-	0.00	0.00	0.00	0.00	0.00	-	0.00	0.00	0.01	
	全県	報告数 -	-	1	-	-	-	-	-	-	-	1	
		定点当たり -	-	0.00	-	-	-	-	-	-	-	0.00	
	県域	報告数 -	-	1	-	-	-	-	-	-	-	1	
		定点当たり -	-	0.01	-	-	-	-	-	-	-	0.01	
ヘルパンギーナ	全国	報告数 15	11	6	6	3	-	3	2	2	1	4	
		定点当たり 0.00	0.00	0.00	0.00	0.00	-	0.00	0.00	0.00	0.00	0.00	
	全県	報告数 -	1	-	-	-	-	-	-	-	-	-	
		定点当たり -	0.00	-	-	-	-	-	-	-	-	-	
	県域	報告数 -	1	-	-	-	-	-	-	-	-	-	
		定点当たり -	0.01	-	-	-	-	-	-	-	-	-	
流行性耳下腺炎	全国	報告数 141	211	261	272	221	119	70	72	80	8	18	
		定点当たり 0.04	0.07	0.08	0.09	0.07	0.04	0.02	0.02	0.03	0.00	0.01	
	全県	報告数 3	3	3	16	11	6	4	5	6	-	1	
		定点当たり 0.01	0.01	0.01	0.08	0.05	0.03	0.02	0.02	0.03	-	0.00	
	県域	報告数 -	2	2	6	5	3	3	1	2	-	-	
		定点当たり -	0.03	0.03	0.08	0.07	0.04	0.04	0.01	0.03	-	-	

表2 報告数・定点当たり報告数、疾病・年齢階級別
(全県及び横浜市・川崎市・相模原市を除く県域) (その3)

2012年13週(03月26日~04月01日)

*表2は、各保健福祉事務所からの最新の報告をもとに作成しているため、国の還元データである表1および表3の数値と一致しないことがあります。

眼科定点	項目	合計	~5か月	~11か月	1歳	2	3	4	5	6	7	8
急性出血性結膜炎	全国	報告数	7	-	-	-	-	1	-	-	-	-
		定点当たり	0.01	-	-	-	-	0.00	-	-	-	-
	全県	報告数	1	-	-	-	-	-	-	-	-	-
		定点当たり	0.02	-	-	-	-	-	-	-	-	-
	県域	報告数	1	-	-	-	-	-	-	-	-	-
		定点当たり	0.06	-	-	-	-	-	-	-	-	-
流行性角結膜炎	全国	報告数	306	-	3	5	6	4	1	1	4	3
		定点当たり	0.45	-	0.00	0.01	0.01	0.01	0.00	0.00	0.01	0.00
	全県	報告数	29	-	-	1	-	-	-	-	-	1
		定点当たり	0.63	-	-	0.02	-	-	-	-	-	0.02
	県域	報告数	17	-	-	1	-	-	-	-	-	1
		定点当たり	1.06	-	-	0.06	-	-	-	-	-	0.06

基幹定点(週報)	項目	合計	0歳	1-4	5-9	10-14	15-19	20-24	25-29	30-34	35-39	40-44
細菌性髄膜炎	全国	報告数	11	3	-	-	2	-	-	-	-	2
		定点当たり	0.02	0.01	-	-	0.00	-	-	-	-	0.00
	全県	報告数	-	-	-	-	-	-	-	-	-	-
		定点当たり	-	-	-	-	-	-	-	-	-	-
	県域	報告数	-	-	-	-	-	-	-	-	-	-
		定点当たり	-	-	-	-	-	-	-	-	-	-
無菌性髄膜炎	全国	報告数	14	-	4	5	-	-	3	1	-	-
		定点当たり	0.03	-	0.01	0.01	-	-	0.01	0.00	-	-
	全県	報告数	-	-	-	-	-	-	-	-	-	-
		定点当たり	-	-	-	-	-	-	-	-	-	-
	県域	報告数	-	-	-	-	-	-	-	-	-	-
		定点当たり	-	-	-	-	-	-	-	-	-	-
マイコプラズマ肺炎	全国	報告数	330	3	80	118	50	9	6	4	12	8
		定点当たり	0.71	0.01	0.17	0.25	0.11	0.02	0.01	0.01	0.03	0.02
	全県	報告数	1	-	-	1	-	-	-	-	-	-
		定点当たり	0.11	-	-	0.11	-	-	-	-	-	-
	県域	報告数	-	-	-	-	-	-	-	-	-	-
		定点当たり	-	-	-	-	-	-	-	-	-	-
クラミジア肺炎 (オウム病を除く)	全国	報告数	13	-	1	3	3	-	1	-	-	-
		定点当たり	0.03	-	0.00	0.01	0.01	-	0.00	-	-	-
	全県	報告数	-	-	-	-	-	-	-	-	-	-
		定点当たり	-	-	-	-	-	-	-	-	-	-
	県域	報告数	-	-	-	-	-	-	-	-	-	-
		定点当たり	-	-	-	-	-	-	-	-	-	-

眼科定点	項目	9	10-14	15-19	20-29	30-39	40-49	50-59	60-69	70歳以上
急性出血性結膜炎	全国	報告数	-	1	-	-	1	-	2	2
		定点当たり	-	0.00	-	-	0.00	-	0.00	0.00
	全県	報告数	-	-	-	-	-	-	1	-
		定点当たり	-	-	-	-	-	-	0.02	-
	県域	報告数	-	-	-	-	-	-	1	-
		定点当たり	-	-	-	-	-	-	0.06	-
流行性角結膜炎	全国	報告数	1	4	11	39	92	45	33	38
		定点当たり	0.00	0.01	0.02	0.06	0.14	0.07	0.05	0.06
	全県	報告数	-	-	2	3	8	9	-	5
		定点当たり	-	-	0.04	0.07	0.17	0.20	-	0.11
	県域	報告数	-	-	2	2	2	5	-	4
		定点当たり	-	-	0.13	0.13	0.13	0.31	-	0.25

基幹定点(週報)	項目	45-49	50-54	55-59	60-64	65-69	70歳以上	
細菌性髄膜炎	全国	報告数	-	1	-	1	-	
		定点当たり	-	0.00	-	0.00	0.00	
	全県	報告数	-	-	-	-	-	
		定点当たり	-	-	-	-	-	
	県域	報告数	-	-	-	-	-	
		定点当たり	-	-	-	-	-	
無菌性髄膜炎	全国	報告数	-	-	-	-	1	
		定点当たり	-	-	-	-	0.00	
	全県	報告数	-	-	-	-	-	
		定点当たり	-	-	-	-	-	
	県域	報告数	-	-	-	-	-	
		定点当たり	-	-	-	-	-	
マイコプラズマ肺炎	全国	報告数	2	3	5	3	4	
		定点当たり	0.00	0.01	0.01	0.01	0.01	0.03
	全県	報告数	-	-	-	-	-	-
		定点当たり	-	-	-	-	-	-
	県域	報告数	-	-	-	-	-	-
		定点当たり	-	-	-	-	-	-
クラミジア肺炎 (オウム病を除く)	全国	報告数	-	-	-	1	4	
		定点当たり	-	-	-	0.00	0.01	
	全県	報告数	-	-	-	-	-	
		定点当たり	-	-	-	-	-	
	県域	報告数	-	-	-	-	-	
		定点当たり	-	-	-	-	-	

表3 5週前～今週の推移 (その1)
(全県及び横浜市・川崎市・相模原市を除く県域)

2012年13週(03月26日～04月01日)

疾病名	項目		5週前	4週前	3週前	2週前	1週前	今週
			08週	09週	10週	11週	12週	13週
			(02月20日 ～02月26 日)	(02月27日 ～03月04 日)	(03月05日 ～03月11 日)	(03月12日 ～03月18 日)	(03月19日 ～03月25 日)	(03月26日 ～04月01 日)
インフルエンザ (高病原性鳥インフル ンザを除く)	全県	報告数	10,749	8,606	8,248	5,985	4,484	2,695
		定点当たり	32.28	25.69	24.55	18.42	13.51	8.22
	県域	報告数	3,716	2,775	2,792	2,073	1,479	974
		定点当たり	32.31	24.13	24.28	18.03	12.86	8.62
RSウイルス 感染症	全県	報告数	29	27	33	24	15	20
		定点当たり	0.14	0.13	0.16	0.12	0.07	0.10
	県域	報告数	19	13	12	10	8	14
		定点当たり	0.26	0.18	0.16	0.14	0.11	0.19
咽頭結膜熱	全県	報告数	25	35	19	29	14	25
		定点当たり	0.12	0.17	0.09	0.14	0.07	0.12
	県域	報告数	19	5	5	7	3	8
		定点当たり	0.26	0.07	0.07	0.10	0.04	0.11
A群溶血性レ ンサ球菌咽頭 炎	全県	報告数	268	307	362	264	211	186
		定点当たり	1.29	1.45	1.73	1.31	1.00	0.91
	県域	報告数	89	95	111	102	69	68
		定点当たり	1.22	1.30	1.52	1.40	0.95	0.94
感染性胃腸炎	全県	報告数	1,239	1,359	1,619	1,569	1,454	1,533
		定点当たり	5.99	6.44	7.75	7.81	6.92	7.48
	県域	報告数	325	389	510	513	448	461
		定点当たり	4.45	5.33	6.99	7.03	6.14	6.40
水痘	全県	報告数	245	236	216	192	211	200
		定点当たり	1.18	1.12	1.03	0.96	1.00	0.98
	県域	報告数	59	52	63	49	75	58
		定点当たり	0.81	0.71	0.86	0.67	1.03	0.81
手足口病	全県	報告数	2	8	9	8	4	3
		定点当たり	0.01	0.04	0.04	0.04	0.02	0.01
	県域	報告数	-	3	2	2	-	1
		定点当たり	-	0.04	0.03	0.03	-	0.01
伝染性紅斑	全県	報告数	24	27	24	20	32	22
		定点当たり	0.12	0.13	0.11	0.10	0.15	0.11
	県域	報告数	11	7	9	7	5	4
		定点当たり	0.15	0.10	0.12	0.10	0.07	0.06
突発性発しん	全県	報告数	79	99	101	100	94	93
		定点当たり	0.38	0.47	0.48	0.50	0.45	0.45
	県域	報告数	24	34	37	35	34	27
		定点当たり	0.33	0.47	0.51	0.48	0.47	0.38

表3 5週前～今週の推移 (その2)
(全県及び横浜市・川崎市・相模原市を除く県域)

2012年13週(03月26日～04月01日)

疾病名	項目		5週前	4週前	3週前	2週前	1週前	今週
			08週	09週	10週	11週	12週	13週
			(02月20日 ～02月26 日)	(02月27日 ～03月04 日)	(03月05日 ～03月11 日)	(03月12日 ～03月18 日)	(03月19日 ～03月25 日)	(03月26日 ～04月01 日)
百日咳	全県	報告数	-	2	1	8	3	2
		定点当たり	-	0.01	-	0.04	0.01	0.01
	県域	報告数	-	-	1	4	1	2
		定点当たり	-	-	0.01	0.05	0.01	0.03
ヘルパンギーナ	全県	報告数	2	1	1	-	-	1
		定点当たり	0.01	-	-	-	-	-
	県域	報告数	-	1	-	-	-	1
		定点当たり	-	0.01	-	-	-	0.01
流行性耳下腺炎	全県	報告数	49	35	63	54	62	59
		定点当たり	0.24	0.17	0.30	0.27	0.30	0.29
	県域	報告数	30	22	17	30	24	24
		定点当たり	0.41	0.30	0.23	0.41	0.33	0.33
急性出血性結膜炎	全県	報告数	-	-	-	1	-	1
		定点当たり	-	-	-	0.02	-	0.02
	県域	報告数	-	-	-	1	-	1
		定点当たり	-	-	-	0.06	-	0.06
流行性角結膜炎	全県	報告数	42	29	22	37	25	29
		定点当たり	0.95	0.63	0.49	0.84	0.57	0.63
	県域	報告数	15	11	11	22	11	17
		定点当たり	0.94	0.69	0.69	1.38	0.69	1.06
細菌性髄膜炎	全県	報告数	-	-	-	-	-	-
		定点当たり	-	-	-	-	-	-
	県域	報告数	-	-	-	-	-	-
		定点当たり	-	-	-	-	-	-
無菌性髄膜炎	全県	報告数	-	-	-	1	2	-
		定点当たり	-	-	-	0.14	0.22	-
	県域	報告数	-	-	-	1	2	-
		定点当たり	-	-	-	0.25	0.50	-
マイコプラズマ肺炎	全県	報告数	-	1	1	2	1	1
		定点当たり	-	0.11	0.13	0.29	0.11	0.11
	県域	報告数	-	-	1	-	-	-
		定点当たり	-	-	0.25	-	-	-
クラミジア肺炎 (オウム病を除く)	全県	報告数	-	-	-	-	-	-
		定点当たり	-	-	-	-	-	-
	県域	報告数	-	-	-	-	-	-
		定点当たり	-	-	-	-	-	-