



# 神奈川県感染症発生情報（12週報）

## （3月19日～3月25日）

<http://www.eiken.pref.kanagawa.jp/>

平成24年・12週(3月19日～3月25日)



### 今週の注目感染症 ～インフルエンザ～

第12週のインフルエンザの定点当たり報告数は13.51で、前週（定点当たり報告数18.42）よりも減少しています。インフルエンザは感染している人の咳やくしゃみ、つばなどの飛沫を吸い込むことで主に感染します。予防のために、うがい、手洗いの励行やマスクの着用、咳エチケットなどを心掛けるようにしましょう。引き続き、今後の発生動向に注意しましょう。

### ～感染性胃腸炎～

第12週の感染性胃腸炎の定点当たり報告数は6.92で、前週（定点当たり報告数7.81）より減少しています。感染性胃腸炎は、いろいろな原因により発熱、下痢、悪心、嘔吐、腹痛などがみられます。ウイルス等がついた手や食べ物を介して感染しますので、感染を予防するために外出後やトイレのあと、食事前などには、ていねいに手を洗いましょう。調理器具等は十分に洗浄、消毒をおこないましょう。

### 今週の全数把握対象疾患

（当該週の国による集計及び各保健福祉事務所からの報告をもとに期日を決めて集計しているため、集計数が前後することがあります。）

分類	対象疾患	内訳				神奈川県
		県域*	横浜市	川崎市	相模原市	
二類	結核	3	8	5	1	17
三類	腸管出血性大腸菌感染症	1	1			2
四類	レジオネラ症			1		1
五類	アメーバ赤痢		1	1		2
	ウイルス性肝炎	1				1
	麻しん			1		1

### 県域の全数把握対象疾患情報

- ・結核3例：病型は肺結核2例、結核性リンパ節炎1例、年齢群は20歳代2例、60歳代1例
- ・腸管出血性大腸菌感染症1例（無症状病原体保有者）：年齢群は30歳代、血清型・毒素型はO157 VT1VT2、推定感染地域は神奈川県
- ・ウイルス性肝炎1例：年齢群は20歳代、病型はC型、推定感染地域は神奈川県

### 今週の定点把握対象疾患

- ・インフルエンザの定点当たり報告数は、大和（定点当たり20.55）保健福祉事務所管内で、定点当たり報告数が多くなっています。

### 神奈川県感染症情報センター

神奈川県衛生研究所 企画情報部 衛生情報課

TEL:0467-83-4400(代表)

FAX:0467-89-5211(企画情報部)

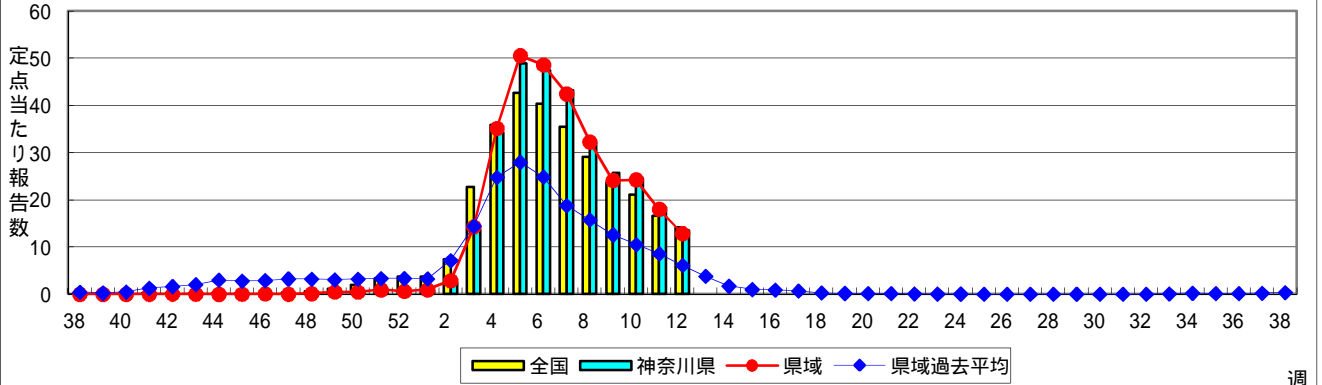
感染症発生動向調査事業は「感染症の予防及び感染症の患者に対する医療に関する法律」によって行われています。

\* 県域とは、神奈川県内の市町村のうち横浜市、川崎市、相模原市を除いた地域です。

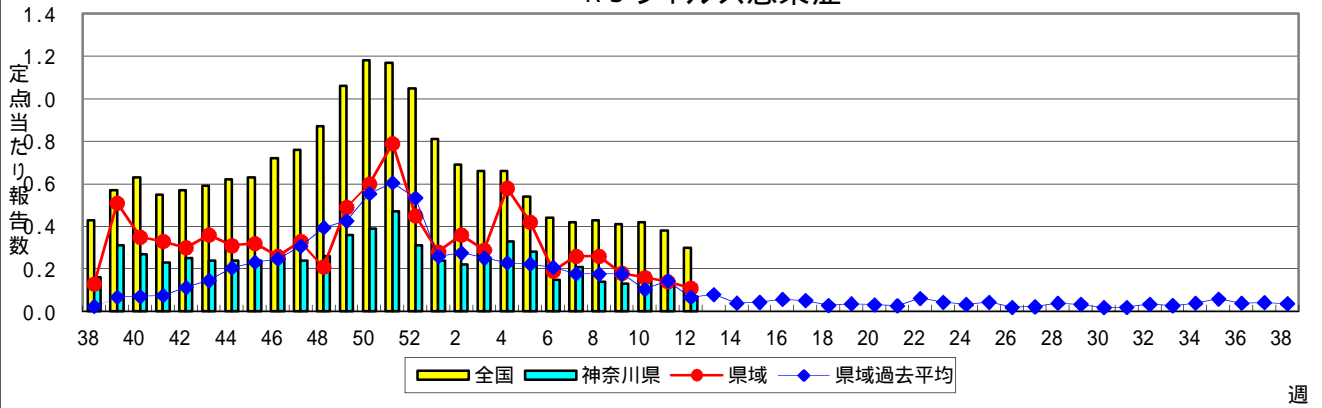
# 感染症発生動向調査:週報対象疾患の時系列グラフ

疾患名の括弧書きは、一般名称であり、正式名称ではありません。  
 神奈川県&県域(横浜市・川崎市・相模原市を除く)のデータです。

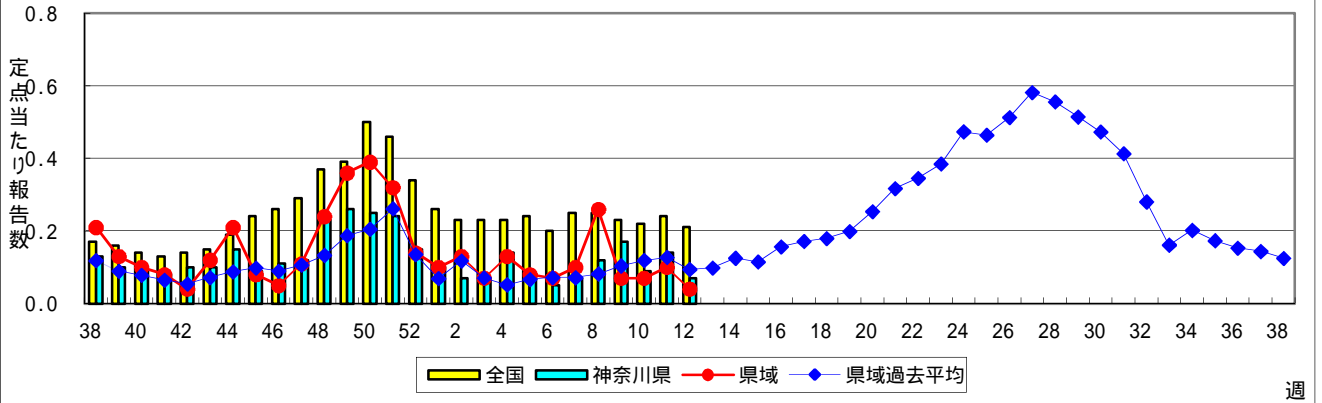
## インフルエンザ(高病原性鳥インフルエンザを除く)



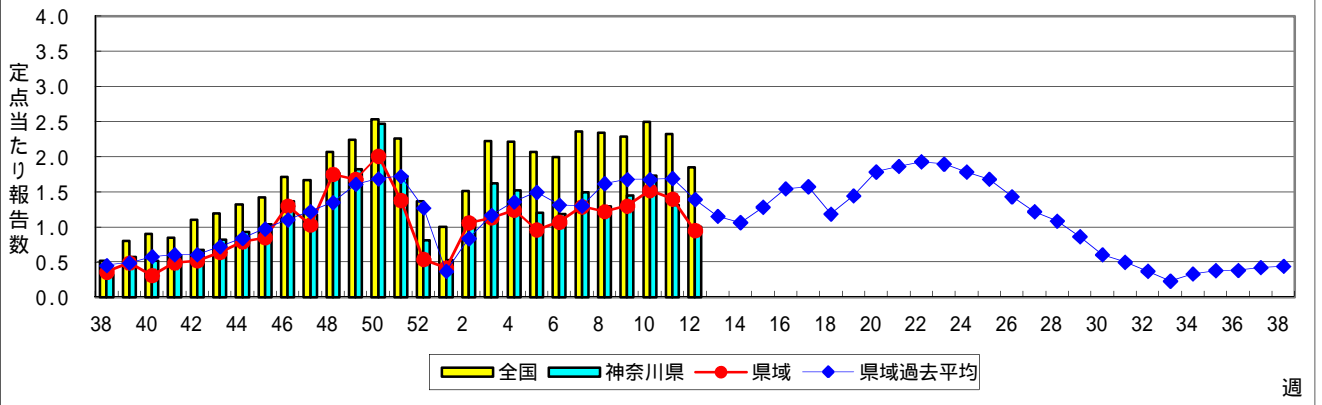
## RSウイルス感染症



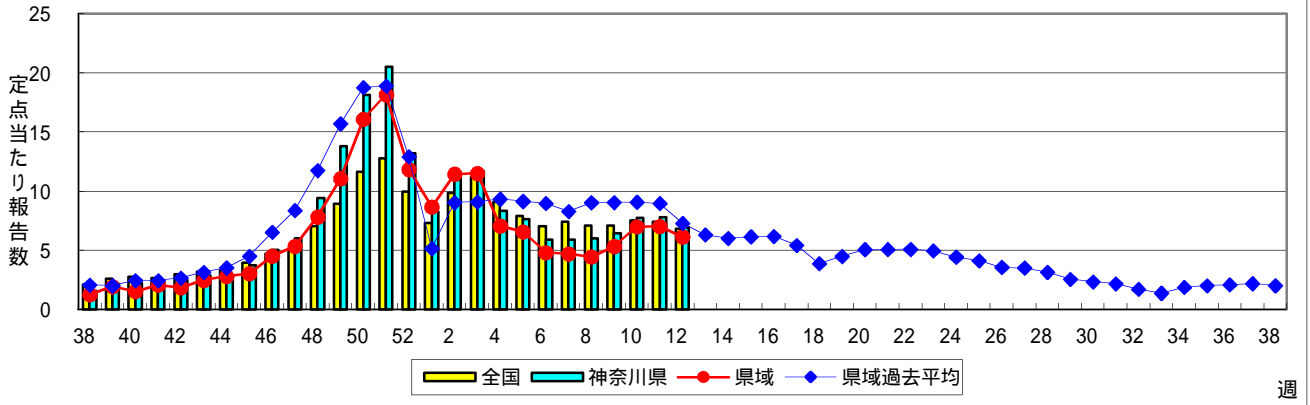
## 咽頭結膜熱(プール熱)



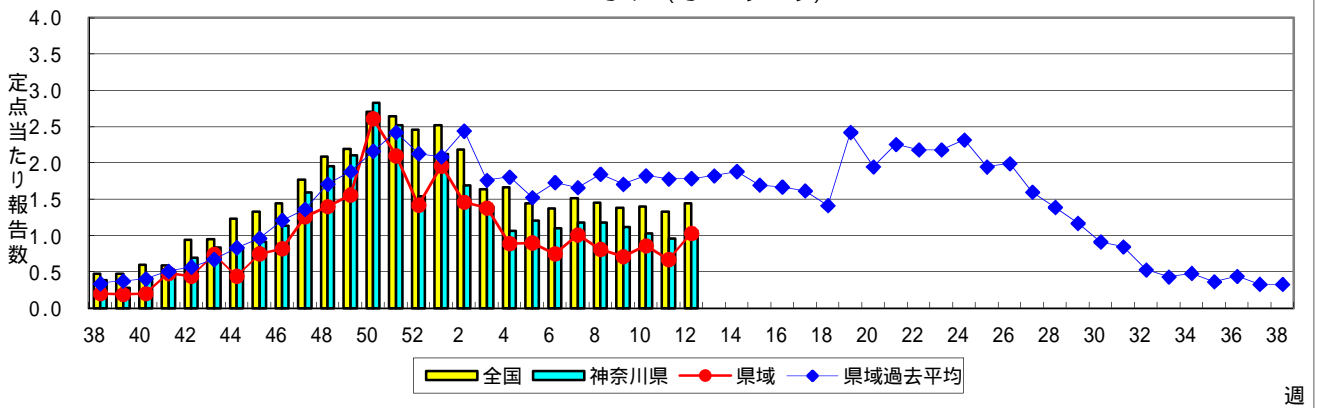
## A群溶血性レンサ球菌咽頭炎



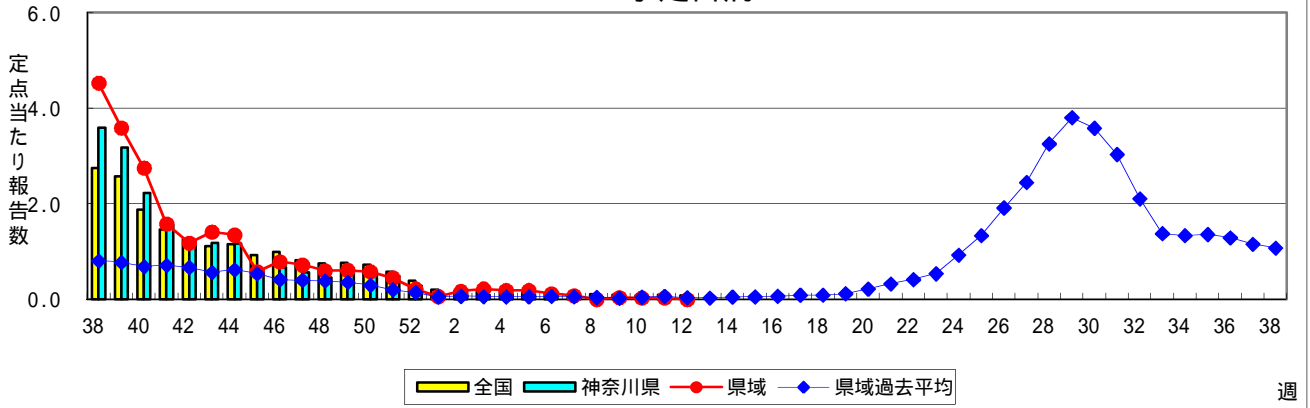
### 感染性胃腸炎



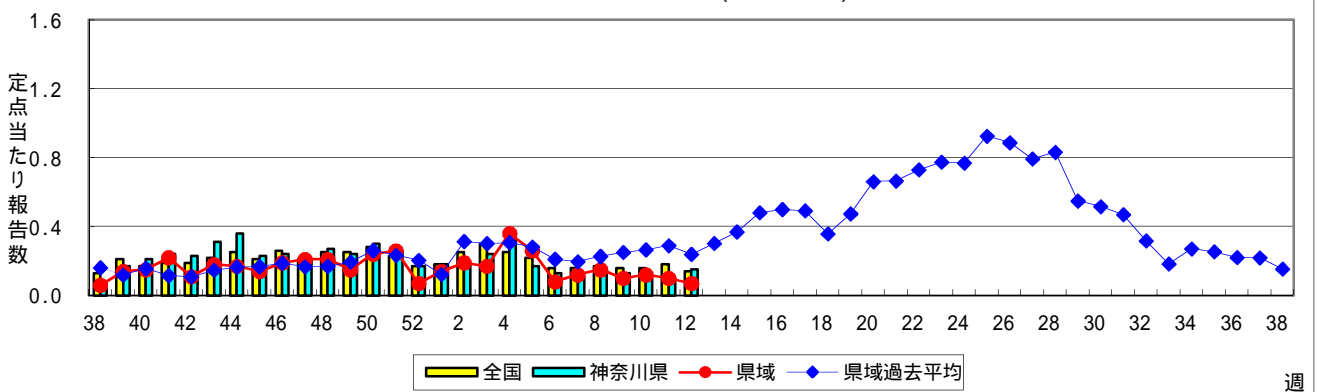
### 水痘(水ぼうそう)



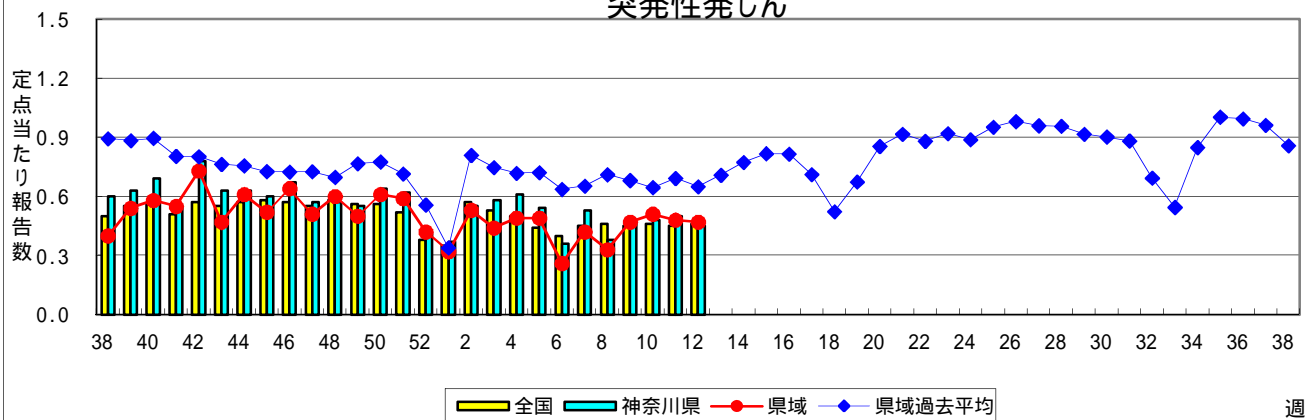
### 手足口病



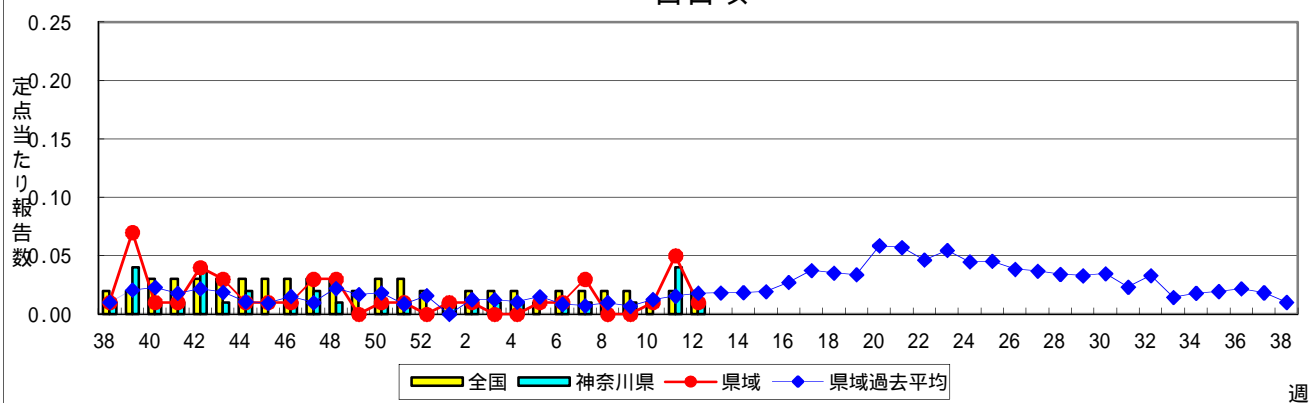
### 伝染性紅斑(リンゴ病)



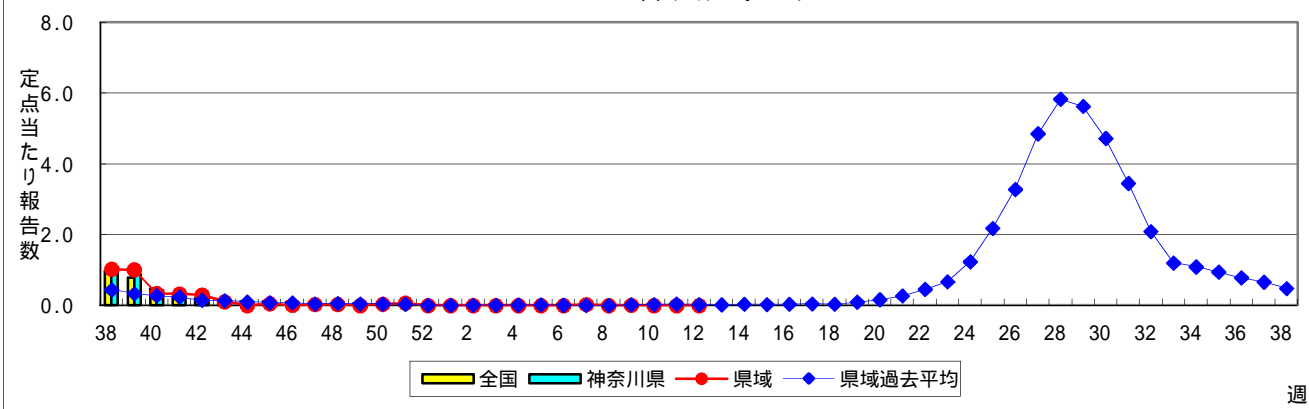
### 突発性発しん



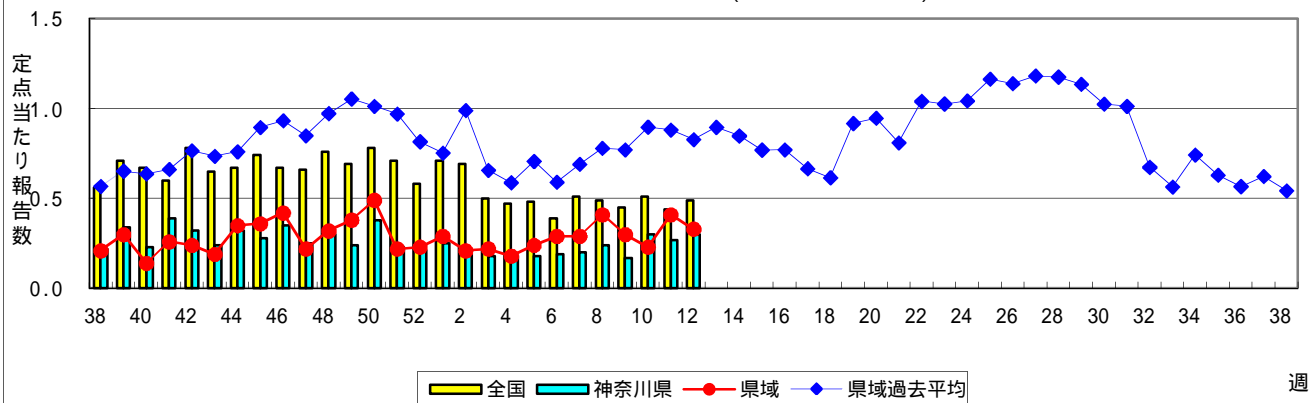
### 百日咳



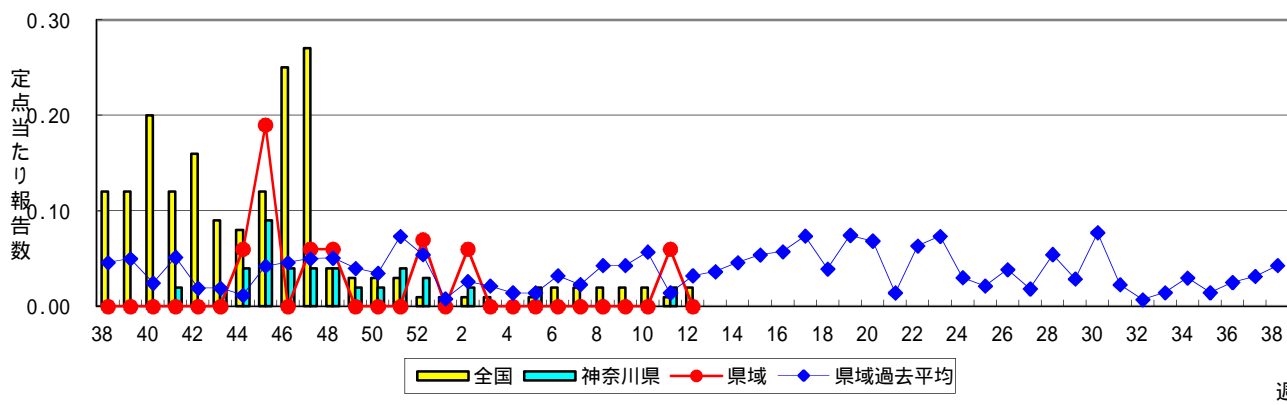
### ヘルパンギーナ



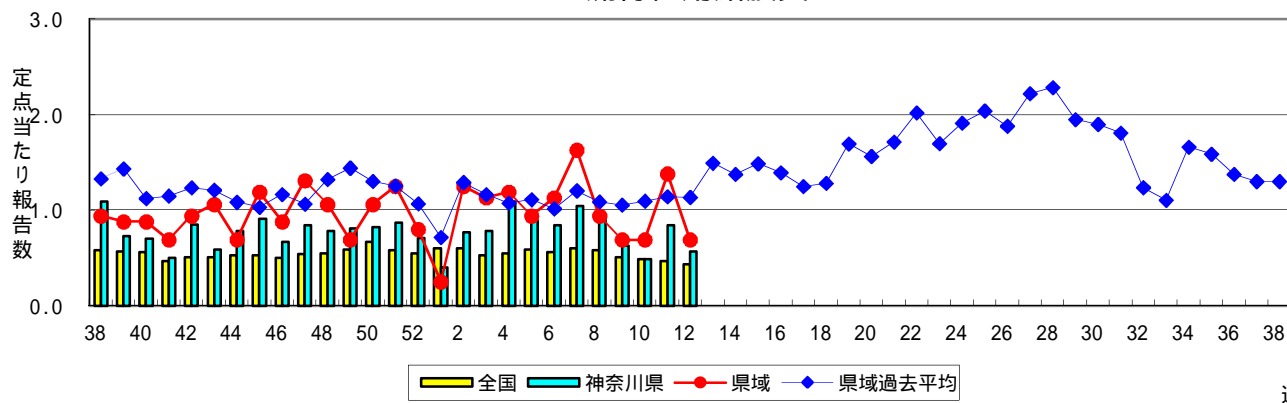
### 流行性耳下腺炎(おたふくかぜ)



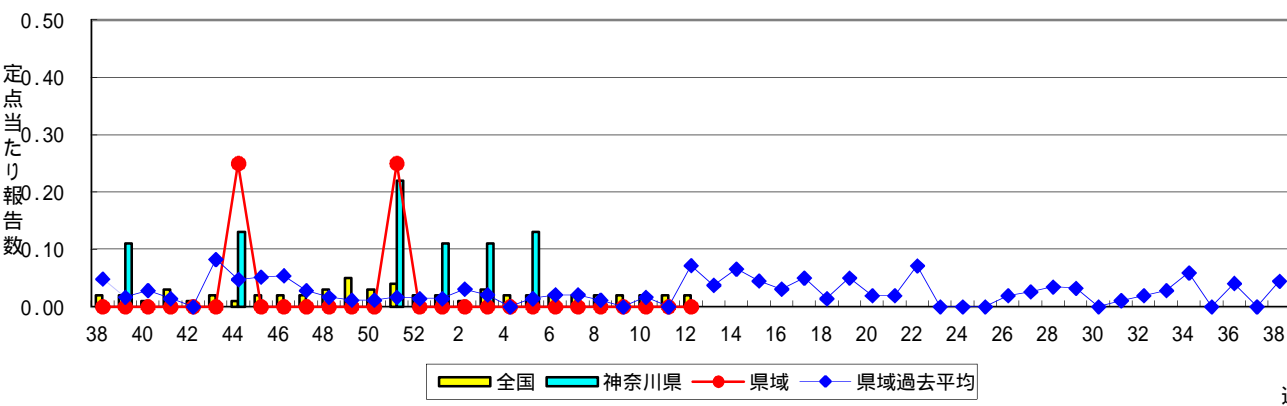
### 急性出血性結膜炎



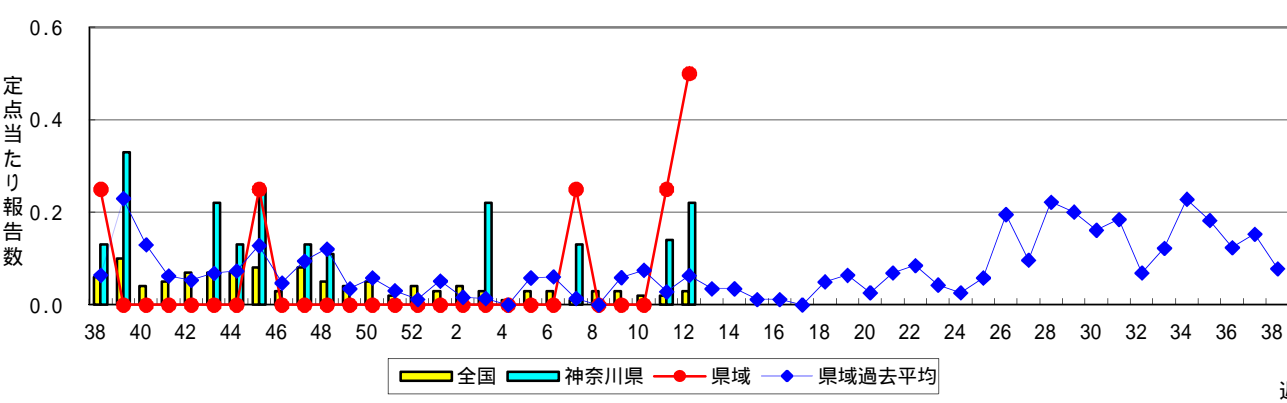
### 流行性角結膜炎



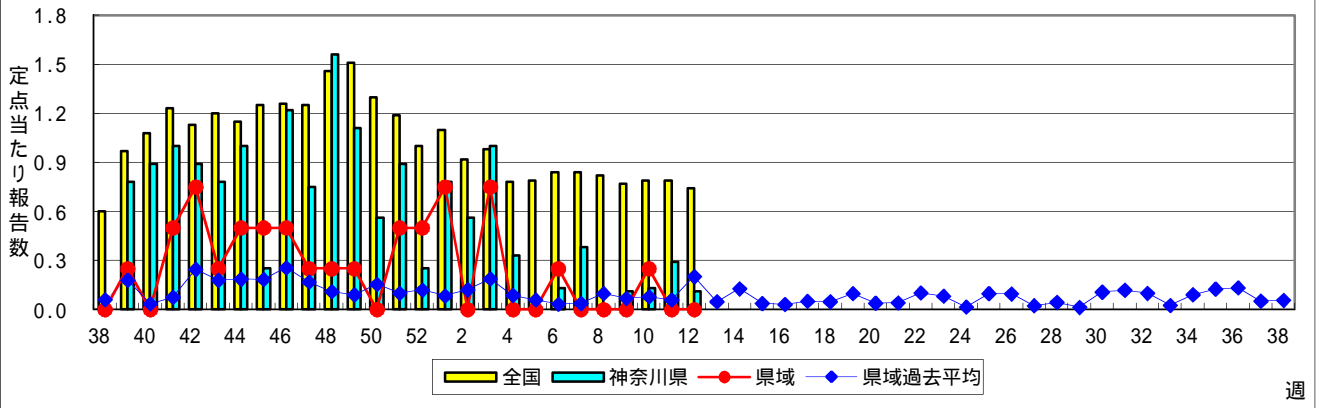
### 細菌性髄膜炎



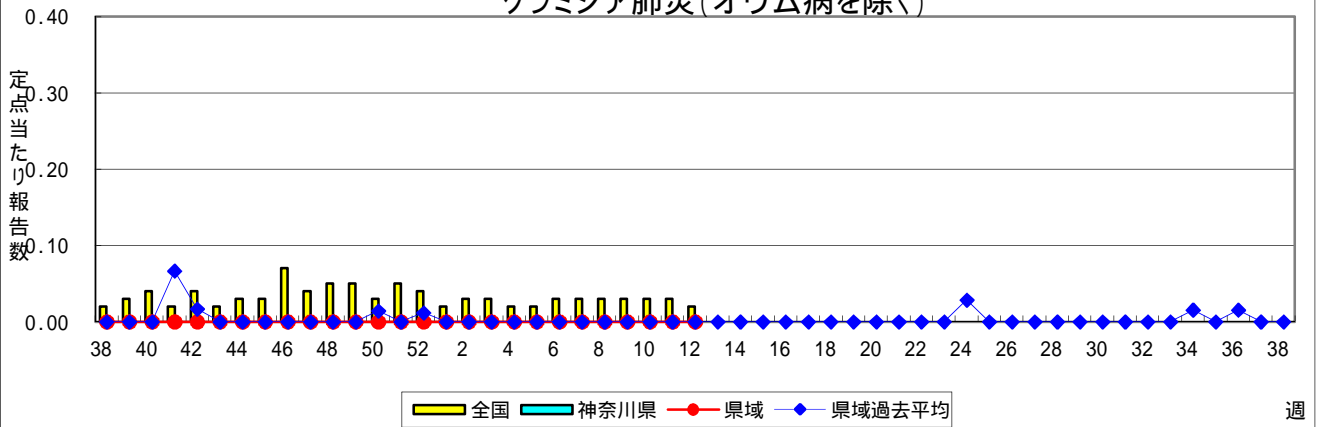
### 無菌性髄膜炎



### マイコプラズマ肺炎



### クラミジア肺炎(オウム病を除く)



**表1 報告数・定点当たり報告数 疾病、政令市・保健所別 (その1)**

2012年12週(03月19日～03月25日)

神奈川県	インフルエンザ (高病原性鳥インフルエンザを 除く)		RSウイルス感染症		咽頭結膜熱		A群溶血性レンサ球菌 咽頭炎		感染性胃腸炎	
	報告数	定点当たり	報告数	定点当たり	報告数	定点当たり	報告数	定点当たり	報告数	定点当たり
全県	4,484	13.51	15	0.07	14	0.07	211	1.00	1,454	6.92
横浜市	1,841	13.06	6	0.07	9	0.10	85	0.96	584	6.56
川崎市	826	15.58	1	0.03	1	0.03	39	1.18	280	8.48
相模原市	338	14.70	-	-	1	0.07	18	1.20	142	9.47
県域 (横浜市、川崎市、相模原市を除く)	1,479	12.86	8	0.11	3	0.04	69	0.95	448	6.14
横須賀市	135	9.64	4	0.44	-	-	3	0.33	6	0.67
藤沢市	201	14.36	-	-	-	-	10	1.11	43	4.78
平塚	78	7.09	-	-	-	-	5	0.71	26	3.71
鎌倉	102	11.33	1	0.17	-	-	8	1.33	40	6.67
小田原	160	16.00	-	-	-	-	6	1.00	58	9.67
三崎	50	16.67	-	-	-	-	1	0.50	6	3.00
厚木	275	16.18	3	0.27	1	0.09	8	0.73	118	10.73
足柄上	59	11.80	-	-	1	0.33	-	-	12	4.00
秦野	104	10.40	-	-	1	0.17	2	0.33	59	9.83
大和	226	20.55	-	-	-	-	24	3.43	53	7.57
茅ヶ崎	89	8.09	-	-	-	-	2	0.29	27	3.86

神奈川県	水痘		手足口病		伝染性紅斑		突発性発しん		百日咳	
	報告数	定点当たり	報告数	定点当たり	報告数	定点当たり	報告数	定点当たり	報告数	定点当たり
全県	211	1.00	4	0.02	32	0.15	94	0.45	3	0.01
横浜市	90	1.01	3	0.03	17	0.19	35	0.39	1	0.01
川崎市	35	1.06	-	-	10	0.30	16	0.48	1	0.03
相模原市	11	0.73	1	0.07	-	-	9	0.60	-	-
県域 (横浜市、川崎市、相模原市を除く)	75	1.03	-	-	5	0.07	34	0.47	1	0.01
横須賀市	2	0.22	-	-	1	0.11	4	0.44	-	-
藤沢市	19	2.11	-	-	2	0.22	6	0.67	-	-
平塚	6	0.86	-	-	-	-	1	0.14	-	-
鎌倉	8	1.33	-	-	-	-	5	0.83	-	-
小田原	13	2.17	-	-	1	0.17	2	0.33	-	-
三崎	-	-	-	-	-	-	3	1.50	-	-
厚木	12	1.09	-	-	-	-	6	0.55	1	0.09
足柄上	-	-	-	-	-	-	1	0.33	-	-
秦野	4	0.67	-	-	-	-	3	0.50	-	-
大和	5	0.71	-	-	-	-	2	0.29	-	-
茅ヶ崎	6	0.86	-	-	1	0.14	1	0.14	-	-

神奈川県	ヘルパンギーナ		流行性耳下腺炎		急性出血性結膜炎		流行性角結膜炎		細菌性髄膜炎	
	報告数	定点当たり	報告数	定点当たり	報告数	定点当たり	報告数	定点当たり	報告数	定点当たり
全県	-	-	62	0.30	-	-	25	0.57	-	-
横浜市	-	-	27	0.30	-	-	7	0.41	-	-
川崎市	-	-	10	0.30	-	-	4	0.57	-	-
相模原市	-	-	1	0.07	-	-	3	0.75	-	-
県域 (横浜市、川崎市、相模原市を除く)	-	-	24	0.33	-	-	11	0.69	-	-
横須賀市	-	-	11	1.22	-	-	4	2.00	-	-
藤沢市	-	-	2	0.22	-	-	2	1.00	-	-
平塚	-	-	-	-	-	-	-	-	-	-
鎌倉	-	-	2	0.33	-	-	-	-	...	...
小田原	-	-	1	0.17	-	-	-	-	...	...
三崎	-	-	-	-	...	...	...	...	...	...
厚木	-	-	3	0.27	-	-	5	1.67	-	-
足柄上	-	-	2	0.67	...	...	...	...	...	...
秦野	-	-	-	-	-	-	-	-	...	...
大和	-	-	2	0.29	-	-	-	-	...	...
茅ヶ崎	-	-	1	0.14	-	-	-	-	...	...

表1 報告数・定点当たり報告数 疾病、政令市・保健所別 (その2)

2012年12週(03月19日～03月25日)

神奈川県	無菌性髄膜炎		マイコプラズマ肺炎		クラミジア肺炎 (オウム病を除く)	
	報告数	定点当たり	報告数	定点当たり	報告数	定点当たり
全県	2	0.22	1	0.11	-	-
横浜市	-	-	1	0.50	-	-
川崎市	-	-	-	-	-	-
相模原市	-	-	-	-	-	-
県域 <small>(横浜、川崎、相模原を除く)</small>	2	0.50	-	-	-	-
横須賀市	-	-	-	-	-	-
藤沢市	2	2.00	-	-	-	-
平塚	-	-	-	-	-	-
鎌倉	...	...	...	...	...	...
小田原	...	...	...	...	...	...
三崎	...	...	...	...	...	...
厚木	-	-	-	-	-	-
足柄上	...	...	...	...	...	...
秦野	...	...	...	...	...	...
大和	...	...	...	...	...	...
茅ヶ崎	...	...	...	...	...	...



表2 報告数・定点当たり報告数、疾病・年齢階級別  
(全県及び横浜市・川崎市・相模原市を除く県域) (その1)

2012年12週(03月19日～03月25日)

\*表2は、各保健福祉事務所からの最新の報告をもとに作成しているため、国の還元データである表1および表3の数値と一致しないことがあります。

インフルエンザ定点	項目	合計	～5か月	～11か月	1歳	2	3	4	5	6	7	8	
インフルエンザ (高病原性鳥インフルエンザを除く)	全国	報告数	69,978	166	640	2,275	2,785	3,722	5,000	5,807	6,493	5,998	5,098
		定点当たり	14.21	0.03	0.13	0.46	0.57	0.76	1.02	1.18	1.32	1.22	1.03
	全県	報告数	4,484	10	35	127	168	239	342	369	418	405	300
		定点当たり	13.51	0.03	0.11	0.38	0.51	0.72	1.03	1.11	1.26	1.22	0.90
	県域	報告数	1,479	5	9	37	61	83	112	128	106	139	116
		定点当たり	12.86	0.04	0.08	0.32	0.53	0.72	0.97	1.11	0.92	1.21	1.01

小児科定点	項目	合計	～5か月	～11か月	1歳	2	3	4	5	6	7	8	
RSウイルス感染症	全国	報告数	950	221	271	271	108	40	18	10	4	1	1
		定点当たり	0.30	0.07	0.09	0.09	0.03	0.01	0.01	0.00	0.00	0.00	0.00
	全県	報告数	15	3	6	5	1	-	-	-	-	-	-
		定点当たり	0.07	0.01	0.03	0.02	0.00	-	-	-	-	-	-
	県域	報告数	8	2	4	1	1	-	-	-	-	-	-
		定点当たり	0.11	0.03	0.05	0.01	0.01	-	-	-	-	-	-
咽頭結膜熱	全国	報告数	648	5	49	151	101	76	77	73	40	13	22
		定点当たり	0.21	0.00	0.02	0.05	0.03	0.02	0.02	0.02	0.01	0.00	0.01
	全県	報告数	14	-	-	6	2	2	-	1	3	-	-
		定点当たり	0.07	-	-	0.03	0.01	0.01	-	0.00	0.01	-	-
	県域	報告数	3	-	-	2	-	-	-	-	1	-	-
		定点当たり	0.04	-	-	0.03	-	-	-	-	0.01	-	-
A群溶血性レンサ球菌咽頭炎	全国	報告数	5,806	9	34	175	345	531	863	906	790	505	427
		定点当たり	1.85	0.00	0.01	0.06	0.11	0.17	0.27	0.29	0.25	0.16	0.14
	全県	報告数	211	1	-	5	10	18	30	23	30	24	27
		定点当たり	1.00	0.00	-	0.02	0.05	0.09	0.14	0.11	0.14	0.11	0.13
	県域	報告数	69	-	-	-	3	6	7	5	14	10	8
		定点当たり	0.95	-	-	-	0.04	0.08	0.10	0.07	0.19	0.14	0.11
感染性胃腸炎	全国	報告数	21,495	208	1,386	3,680	2,556	2,238	2,072	1,657	1,406	1,038	849
		定点当たり	6.83	0.07	0.44	1.17	0.81	0.71	0.66	0.53	0.45	0.33	0.27
	全県	報告数	1,454	12	86	264	196	159	123	113	103	61	49
		定点当たり	6.92	0.06	0.41	1.26	0.93	0.76	0.59	0.54	0.49	0.29	0.23
	県域	報告数	448	6	24	66	68	49	37	36	36	18	15
		定点当たり	6.14	0.08	0.33	0.90	0.93	0.67	0.51	0.49	0.49	0.25	0.21
水痘	全国	報告数	4,534	69	188	747	780	704	765	570	330	144	85
		定点当たり	1.44	0.02	0.06	0.24	0.25	0.22	0.24	0.18	0.10	0.05	0.03
	全県	報告数	211	5	6	27	31	24	36	33	26	10	4
		定点当たり	1.00	0.02	0.03	0.13	0.15	0.11	0.17	0.16	0.12	0.05	0.02
	県域	報告数	75	1	-	10	12	7	9	18	9	7	1
		定点当たり	1.03	0.01	-	0.14	0.16	0.10	0.12	0.25	0.12	0.10	0.01

インフルエンザ定点	項目	9	10-14	15-19	20-29	30-39	40-49	50-59	60-69	70-79	80歳以上	
インフルエンザ (高病原性鳥インフルエンザを除く)	全国	報告数	4,564	13,606	2,096	2,526	3,761	2,440	1,151	922	551	377
		定点当たり	0.93	2.76	0.43	0.51	0.76	0.50	0.23	0.19	0.11	0.08
	全県	報告数	335	890	123	110	247	215	81	38	23	9
		定点当たり	1.01	2.68	0.37	0.33	0.74	0.65	0.24	0.11	0.07	0.03
	県域	報告数	94	311	51	35	82	63	23	10	10	4
		定点当たり	0.82	2.70	0.44	0.30	0.71	0.55	0.20	0.09	0.09	0.03

小児科定点	項目	9	10-14	15-19	20歳以上	
RSウイルス感染症	全国	報告数	1	1	1	2
		定点当たり	0.00	0.00	0.00	0.00
	全県	報告数	-	-	-	-
		定点当たり	-	-	-	-
	県域	報告数	-	-	-	-
		定点当たり	-	-	-	-
咽頭結膜熱	全国	報告数	7	18	3	13
		定点当たり	0.00	0.01	0.00	0.00
	全県	報告数	-	-	-	-
		定点当たり	-	-	-	-
	県域	報告数	-	-	-	-
		定点当たり	-	-	-	-
A群溶血性レンサ球菌咽頭炎	全国	報告数	345	558	35	283
		定点当たり	0.11	0.18	0.01	0.09
	全県	報告数	12	17	1	13
		定点当たり	0.06	0.08	0.00	0.06
	県域	報告数	5	5	1	5
		定点当たり	0.07	0.07	0.01	0.07
感染性胃腸炎	全国	報告数	651	1,565	296	1,893
		定点当たり	0.21	0.50	0.09	0.60
	全県	報告数	40	78	14	156
		定点当たり	0.19	0.37	0.07	0.74
	県域	報告数	10	38	1	44
		定点当たり	0.14	0.52	0.01	0.60
水痘	全国	報告数	61	73	7	11
		定点当たり	0.02	0.02	0.00	0.00
	全県	報告数	2	7	-	-
		定点当たり	0.01	0.03	-	-
	県域	報告数	-	1	-	-
		定点当たり	-	0.01	-	-

表2 報告数・定点当たり報告数、疾病・年齢階級別  
(全県及び横浜市・川崎市・相模原市を除く県域) (その2)

2012年12週(03月19日~03月25日)

\*表2は、各保健福祉事務所からの最新の報告をもとに作成しているため、国の還元データである表1および表3の数値と一致しないことがあります。

小児科定点	項目	合計	~5か月	~11か月	1歳
手足口病	全国	報告数 248	1	11	74
		定点当たり 0.08	0.00	0.00	0.02
	全県	報告数 4	-	-	2
		定点当たり 0.02	-	-	0.01
	県域	報告数 -	-	-	-
		定点当たり -	-	-	-
伝染性紅斑	全国	報告数 436	2	11	25
		定点当たり 0.14	0.00	0.00	0.01
	全県	報告数 32	-	1	3
		定点当たり 0.15	-	0.00	0.01
	県域	報告数 5	-	1	1
		定点当たり 0.07	-	0.01	0.01
突発性発しん	全国	報告数 1,452	36	666	646
		定点当たり 0.46	0.01	0.21	0.21
	全県	報告数 94	1	46	45
		定点当たり 0.45	0.00	0.22	0.21
	県域	報告数 34	1	17	16
		定点当たり 0.47	0.01	0.23	0.22
百日咳	全国	報告数 51	4	3	4
		定点当たり 0.02	0.00	0.00	0.00
	全県	報告数 3	-	-	-
		定点当たり 0.01	-	-	-
	県域	報告数 1	-	-	-
		定点当たり 0.01	-	-	-
ヘルパンギーナ	全国	報告数 47	1	3	9
		定点当たり 0.01	0.00	0.00	0.00
	全県	報告数 -	-	-	-
		定点当たり -	-	-	-
	県域	報告数 -	-	-	-
		定点当たり -	-	-	-
流行性耳下腺炎	全国	報告数 1,536	-	5	73
		定点当たり 0.49	-	0.00	0.02
	全県	報告数 62	-	1	-
		定点当たり 0.30	-	0.00	-
	県域	報告数 24	-	-	-
		定点当たり 0.33	-	-	-

小児科定点	項目	2	3	4	5	6	7	8	9	10-14	15-19	20歳以上
手足口病	全国	報告数 47	40	30	18	7	7	2	1	6	2	2
		定点当たり 0.01	0.01	0.01	0.01	0.00	0.00	0.00	0.00	0.00	0.00	0.00
	全県	報告数 -	1	-	-	-	1	-	-	-	-	-
		定点当たり -	0.00	-	-	-	0.00	-	-	-	-	-
	県域	報告数 -	-	-	-	-	-	-	-	-	-	-
		定点当たり -	-	-	-	-	-	-	-	-	-	-
伝染性紅斑	全国	報告数 37	39	69	66	80	33	27	16	25	-	6
		定点当たり 0.01	0.01	0.02	0.02	0.03	0.01	0.01	0.01	0.01	-	0.00
	全県	報告数 1	3	6	4	8	1	3	-	-	-	-
		定点当たり 0.00	0.01	0.03	0.02	0.04	0.00	0.01	-	-	-	-
	県域	報告数 1	-	-	1	1	-	-	-	-	-	-
		定点当たり 0.01	-	-	0.01	0.01	-	-	-	-	-	-
突発性発しん	全国	報告数 74	15	9	-	3	-	1	-	1	-	1
		定点当たり 0.02	0.00	0.00	-	0.00	-	0.00	-	0.00	-	0.00
	全県	報告数 1	-	1	-	-	-	-	-	-	-	-
		定点当たり 0.00	-	0.00	-	-	-	-	-	-	-	-
	県域	報告数 -	-	-	-	-	-	-	-	-	-	-
		定点当たり -	-	-	-	-	-	-	-	-	-	-
百日咳	全国	報告数 2	1	-	1	-	2	2	3	5	6	18
		定点当たり 0.00	0.00	-	0.00	-	0.00	0.00	0.00	0.00	0.00	0.01
	全県	報告数 -	-	-	-	-	-	-	1	-	-	2
		定点当たり -	-	-	-	-	-	-	0.00	-	-	0.01
	県域	報告数 -	-	-	-	-	-	-	1	-	-	-
		定点当たり -	-	-	-	-	-	-	0.01	-	-	-
ヘルパンギーナ	全国	報告数 8	4	9	2	3	1	1	1	1	-	4
		定点当たり 0.00	0.00	0.00	0.00	0.00	0.00	0.00	0.00	0.00	-	0.00
	全県	報告数 -	-	-	-	-	-	-	-	-	-	-
		定点当たり -	-	-	-	-	-	-	-	-	-	-
	県域	報告数 -	-	-	-	-	-	-	-	-	-	-
		定点当たり -	-	-	-	-	-	-	-	-	-	-
流行性耳下腺炎	全国	報告数 112	178	277	277	214	140	94	49	92	5	20
		定点当たり 0.04	0.06	0.09	0.09	0.07	0.04	0.03	0.02	0.03	0.00	0.01
	全県	報告数 4	6	11	5	16	8	5	2	3	-	1
		定点当たり 0.02	0.03	0.05	0.02	0.08	0.04	0.02	0.01	0.01	-	0.00
	県域	報告数 1	3	7	2	7	2	1	1	-	-	-
		定点当たり 0.01	0.04	0.10	0.03	0.10	0.03	0.01	0.01	-	-	-

表2 報告数・定点当たり報告数、疾病・年齢階級別  
(全県及び横浜市・川崎市・相模原市を除く県域) (その3)

2012年12週(03月19日～03月25日)

\*表2は、各保健福祉事務所からの最新の報告をもとに作成しているため、国の還元データである表1および表3の数値と一致しないことがあります。

眼科定点	項目	合計	～5か月	～11か月	1歳	2	3	4	5	6	7	8
急性出血性結膜炎	全国	報告数 16	-	-	-	-	2	-	-	-	1	-
		定点当たり 0.02	-	-	-	-	0.00	-	-	-	0.00	-
	全県	報告数 -	-	-	-	-	-	-	-	-	-	-
		定点当たり -	-	-	-	-	-	-	-	-	-	-
	県域	報告数 -	-	-	-	-	-	-	-	-	-	-
		定点当たり -	-	-	-	-	-	-	-	-	-	-
流行性角結膜炎	全国	報告数 289	-	1	4	6	6	9	1	5	1	1
		定点当たり 0.43	-	0.00	0.01	0.01	0.01	0.01	0.00	0.01	0.00	0.00
	全県	報告数 25	-	-	2	1	-	1	-	-	-	1
		定点当たり 0.57	-	-	0.05	0.02	-	0.02	-	-	-	0.02
	県域	報告数 11	-	-	1	-	-	-	-	-	-	1
		定点当たり 0.69	-	-	0.06	-	-	-	-	-	-	0.06

基幹定点(週報)	項目	合計	0歳	1-4	5-9	10-14	15-19	20-24	25-29	30-34	35-39	40-44
細菌性髄膜炎	全国	報告数 9	2	3	2	-	-	-	-	-	-	-
		定点当たり 0.02	0.00	0.01	0.00	-	-	-	-	-	-	-
	全県	報告数 -	-	-	-	-	-	-	-	-	-	-
		定点当たり -	-	-	-	-	-	-	-	-	-	-
	県域	報告数 -	-	-	-	-	-	-	-	-	-	-
		定点当たり -	-	-	-	-	-	-	-	-	-	-
無菌性髄膜炎	全国	報告数 13	2	-	-	1	1	3	-	1	2	-
		定点当たり 0.03	0.00	-	-	0.00	0.00	0.01	-	0.00	0.00	-
	全県	報告数 2	-	-	-	-	-	1	-	-	1	-
		定点当たり 0.22	-	-	-	-	-	0.11	-	-	0.11	-
	県域	報告数 2	-	-	-	-	-	1	-	-	1	-
		定点当たり 0.50	-	-	-	-	-	0.25	-	-	0.25	-
マイコプラズマ肺炎	全国	報告数 344	3	107	117	48	17	5	2	11	3	4
		定点当たり 0.74	0.01	0.23	0.25	0.10	0.04	0.01	0.00	0.02	0.01	0.01
	全県	報告数 1	-	1	-	-	-	-	-	-	-	-
		定点当たり 0.11	-	0.11	-	-	-	-	-	-	-	-
	県域	報告数 -	-	-	-	-	-	-	-	-	-	-
		定点当たり -	-	-	-	-	-	-	-	-	-	-
クラミジア肺炎 (オウム病を除く)	全国	報告数 9	-	-	1	1	-	1	-	-	1	1
		定点当たり 0.02	-	-	0.00	0.00	-	0.00	-	-	0.00	0.00
	全県	報告数 -	-	-	-	-	-	-	-	-	-	-
		定点当たり -	-	-	-	-	-	-	-	-	-	-
	県域	報告数 -	-	-	-	-	-	-	-	-	-	-
		定点当たり -	-	-	-	-	-	-	-	-	-	-

眼科定点	項目	9	10-14	15-19	20-29	30-39	40-49	50-59	60-69	70歳以上
急性出血性結膜炎	全国	報告数 -	-	1	3	4	3	1	1	-
		定点当たり -	-	0.00	0.00	0.01	0.00	0.00	0.00	-
	全県	報告数 -	-	-	-	-	-	-	-	-
		定点当たり -	-	-	-	-	-	-	-	-
	県域	報告数 -	-	-	-	-	-	-	-	-
		定点当たり -	-	-	-	-	-	-	-	-
流行性角結膜炎	全国	報告数 1	6	13	34	72	42	39	32	16
		定点当たり 0.00	0.01	0.02	0.05	0.11	0.06	0.06	0.05	0.02
	全県	報告数 -	1	4	1	5	2	1	4	2
		定点当たり -	0.02	0.09	0.02	0.11	0.05	0.02	0.09	0.05
	県域	報告数 -	1	1	1	1	1	1	1	2
		定点当たり -	0.06	0.06	0.06	0.06	0.06	0.06	0.06	0.13

基幹定点(週報)	項目	45-49	50-54	55-59	60-64	65-69	70歳以上
細菌性髄膜炎	全国	報告数 1	-	-	-	-	1
		定点当たり 0.00	-	-	-	-	0.00
	全県	報告数 -	-	-	-	-	-
		定点当たり -	-	-	-	-	-
	県域	報告数 -	-	-	-	-	-
		定点当たり -	-	-	-	-	-
無菌性髄膜炎	全国	報告数 -	1	-	1	1	-
		定点当たり -	0.00	-	0.00	0.00	-
	全県	報告数 -	-	-	-	-	-
		定点当たり -	-	-	-	-	-
	県域	報告数 -	-	-	-	-	-
		定点当たり -	-	-	-	-	-
マイコプラズマ肺炎	全国	報告数 4	1	-	4	2	16
		定点当たり 0.01	0.00	-	0.01	0.00	0.03
	全県	報告数 -	-	-	-	-	-
		定点当たり -	-	-	-	-	-
	県域	報告数 -	-	-	-	-	-
		定点当たり -	-	-	-	-	-
クラミジア肺炎 (オウム病を除く)	全国	報告数 1	-	-	1	-	2
		定点当たり 0.00	-	-	0.00	-	0.00
	全県	報告数 -	-	-	-	-	-
		定点当たり -	-	-	-	-	-
	県域	報告数 -	-	-	-	-	-
		定点当たり -	-	-	-	-	-

表3 5週前～今週の推移 (その1)  
(全県及び横浜市・川崎市・相模原市を除く県域)

2012年12週(03月19日～03月25日)

疾病名	項目		5週前	4週前	3週前	2週前	1週前	今週
			07週	08週	09週	10週	11週	12週
			(02月13日 ～02月19 日)	(02月20日 ～02月26 日)	(02月27日 ～03月04 日)	(03月05日 ～03月11 日)	(03月12日 ～03月18 日)	(03月19日 ～03月25 日)
インフルエンザ (高病原性鳥インフルエンザを除く)	全県	報告数	14,523	10,749	8,606	8,248	5,985	4,484
		定点当たり	43.22	32.28	25.69	24.55	18.42	13.51
	県域	報告数	4,886	3,716	2,775	2,792	2,073	1,479
		定点当たり	42.49	32.31	24.13	24.28	18.03	12.86
RSウイルス 感染症	全県	報告数	45	29	27	33	24	15
		定点当たり	0.21	0.14	0.13	0.16	0.12	0.07
	県域	報告数	19	19	13	12	10	8
		定点当たり	0.26	0.26	0.18	0.16	0.14	0.11
咽頭結膜熱	全県	報告数	15	25	35	19	29	14
		定点当たり	0.07	0.12	0.17	0.09	0.14	0.07
	県域	報告数	7	19	5	5	7	3
		定点当たり	0.10	0.26	0.07	0.07	0.10	0.04
A群溶血性レンサ球菌咽頭炎	全県	報告数	313	268	307	362	264	211
		定点当たり	1.49	1.29	1.45	1.73	1.31	1.00
	県域	報告数	94	89	95	111	102	69
		定点当たり	1.29	1.22	1.30	1.52	1.40	0.95
感染性胃腸炎	全県	報告数	1,240	1,239	1,359	1,619	1,569	1,454
		定点当たり	5.90	5.99	6.44	7.75	7.81	6.92
	県域	報告数	344	325	389	510	513	448
		定点当たり	4.71	4.45	5.33	6.99	7.03	6.14
水痘	全県	報告数	248	245	236	216	192	211
		定点当たり	1.18	1.18	1.12	1.03	0.96	1.00
	県域	報告数	74	59	52	63	49	75
		定点当たり	1.01	0.81	0.71	0.86	0.67	1.03
手足口病	全県	報告数	10	2	8	9	8	4
		定点当たり	0.05	0.01	0.04	0.04	0.04	0.02
	県域	報告数	6	-	3	2	2	-
		定点当たり	0.08	-	0.04	0.03	0.03	-
伝染性紅斑	全県	報告数	24	24	27	24	20	32
		定点当たり	0.11	0.12	0.13	0.11	0.10	0.15
	県域	報告数	9	11	7	9	7	5
		定点当たり	0.12	0.15	0.10	0.12	0.10	0.07
突発性発しん	全県	報告数	111	79	99	101	100	94
		定点当たり	0.53	0.38	0.47	0.48	0.50	0.45
	県域	報告数	31	24	34	37	35	34
		定点当たり	0.42	0.33	0.47	0.51	0.48	0.47

表3 5週前～今週の推移 (その2)  
 (全県及び横浜市・川崎市・相模原市を除く県域)

2012年12週(03月19日～03月25日)

疾病名	項目		5週前	4週前	3週前	2週前	1週前	今週
			07週	08週	09週	10週	11週	12週
			(02月13日 ～02月19 日)	(02月20日 ～02月26 日)	(02月27日 ～03月04 日)	(03月05日 ～03月11 日)	(03月12日 ～03月18 日)	(03月19日 ～03月25 日)
百日咳	全県	報告数	2	-	2	1	8	3
		定点当たり	0.01	-	0.01	-	0.04	0.01
	県域	報告数	2	-	-	1	4	1
		定点当たり	0.03	-	-	0.01	0.05	0.01
ヘルパンギーナ	全県	報告数	2	2	1	1	-	-
		定点当たり	0.01	0.01	-	-	-	-
	県域	報告数	2	-	1	-	-	-
		定点当たり	0.03	-	0.01	-	-	-
流行性耳下腺炎	全県	報告数	43	49	35	63	54	62
		定点当たり	0.20	0.24	0.17	0.30	0.27	0.30
	県域	報告数	21	30	22	17	30	24
		定点当たり	0.29	0.41	0.30	0.23	0.41	0.33
急性出血性結膜炎	全県	報告数	-	-	-	-	1	-
		定点当たり	-	-	-	-	0.02	-
	県域	報告数	-	-	-	-	1	-
		定点当たり	-	-	-	-	0.06	-
流行性角結膜炎	全県	報告数	47	42	29	22	37	25
		定点当たり	1.04	0.95	0.63	0.49	0.84	0.57
	県域	報告数	26	15	11	11	22	11
		定点当たり	1.63	0.94	0.69	0.69	1.38	0.69
細菌性髄膜炎	全県	報告数	-	-	-	-	-	-
		定点当たり	-	-	-	-	-	-
	県域	報告数	-	-	-	-	-	-
		定点当たり	-	-	-	-	-	-
無菌性髄膜炎	全県	報告数	1	-	-	-	1	2
		定点当たり	0.13	-	-	-	0.14	0.22
	県域	報告数	1	-	-	-	1	2
		定点当たり	0.25	-	-	-	0.25	0.50
マイコプラズマ肺炎	全県	報告数	3	-	1	1	2	1
		定点当たり	0.38	-	0.11	0.13	0.29	0.11
	県域	報告数	-	-	-	1	-	-
		定点当たり	-	-	-	0.25	-	-
クラミジア肺炎 (オウム病を除く)	全県	報告数	-	-	-	-	-	-
		定点当たり	-	-	-	-	-	-
	県域	報告数	-	-	-	-	-	-
		定点当たり	-	-	-	-	-	-