



# 神奈川県感染症発生情報（10週報）

## （3月5日～3月11日）

<http://www.eiken.pref.kanagawa.jp/>

平成24年・10週(3月5日～3月11日)



### 今週の注目感染症 ～インフルエンザ～

第10週のインフルエンザの定点当たり報告数は24.55で、前週（定点当たり報告数25.69）よりも減少しています。インフルエンザは感染している人の咳やくしゃみ、つばなどの飛沫を吸い込むことで主に感染します。予防のために、うがい、手洗いの励行やマスクの着用、咳エチケットなどを心掛けるようにしましょう。引き続き、今後の発生動向に注意しましょう。

### ～感染性胃腸炎～

第10週の感染性胃腸炎の定点当たり報告数は7.75で、前週（定点当たり報告数6.44）より増加しています。感染性胃腸炎は、いろいろな原因により発熱、下痢、悪心、嘔吐、腹痛などがみられます。ウイルス等がついた手や食べ物を介して感染しますので、感染を予防するために外出後やトイレのあと、食事前などには、ていねいに手を洗いましょう。調理器具等は十分に洗浄、消毒をおこなしましょう。

### 今週の全数把握対象疾患

（当該週の国による集計及び各保健福祉事務所からの報告をもとに期日を決めて集計しているため、集計数が前後することがあります。）

分類	対象疾患	内訳				神奈川県
		県域*	横浜市	川崎市	相模原市	
二類	結核	7	17	7		31
三類	腸管出血性大腸菌感染症		1			1
四類	デング熱			2		2
	レジオネラ症	1				1
五類	アメーバ赤痢	1				1

### 県域の全数把握対象疾患情報

- ・結核7例：病型は肺結核2例、結核性胸膜炎1例、無症状病原体保有者4例、年齢群は10歳未満1例、20歳代1例、40歳代2例、60歳代2例、80歳代1例
- ・レジオネラ症1例：年齢群は60歳代、病型は肺炎型、推定感染地域は神奈川県
- ・アメーバ赤痢1例：年齢群は40歳代、病型は腸管アメーバ症、推定感染経路は不明、推定感染地域は日本国内

### 今週の定点把握対象疾患

- ・インフルエンザの定点当たり報告数は、厚木（定点当たり33.00）、大和（定点当たり37.55）保健福祉事務所管内で、定点当たり報告数が30.00を超えています。

### 神奈川県感染症情報センター

神奈川県衛生研究所 企画情報部 衛生情報課

TEL:0467-83-4400(代表)

FAX:0467-89-5211(企画情報部)

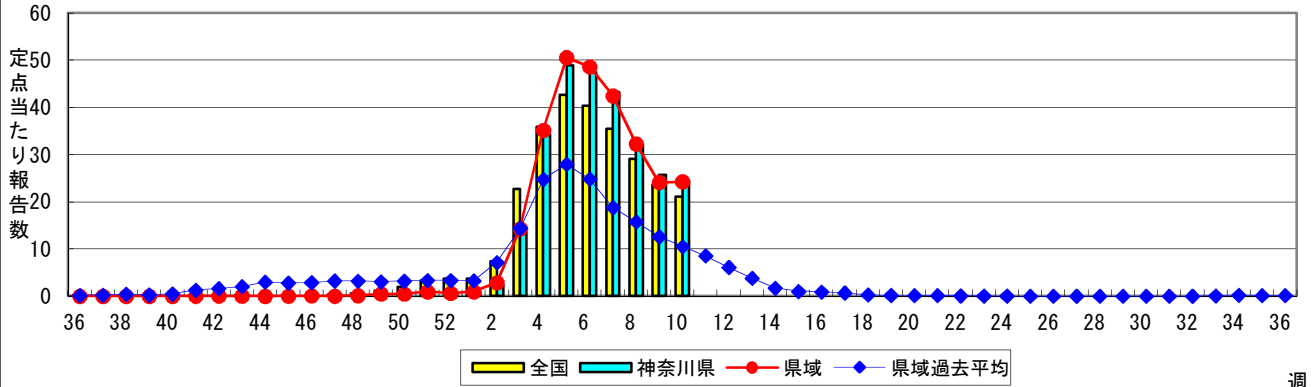
感染症発生動向調査事業は「感染症の予防及び感染症の患者に対する医療に関する法律」によって行われています。

\* 県域とは、神奈川県内の市町村のうち横浜市、川崎市、相模原市を除いた地域です。

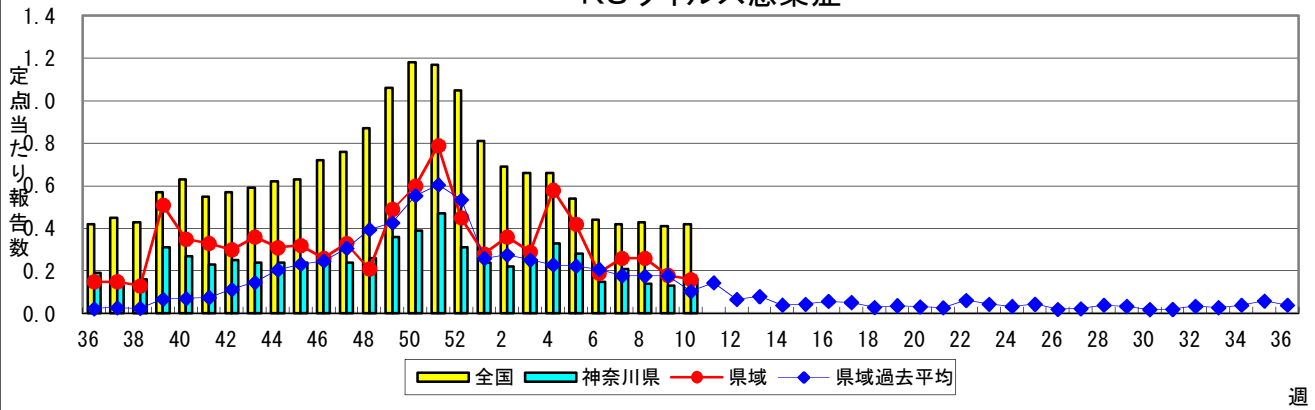
# 感染症発生動向調査:週報対象疾患の時系列グラフ

※疾患名の括弧書きは、一般名称であり、正式名称ではありません。  
 ※神奈川県&県域(横浜市・川崎市・相模原市を除く)のデータです。

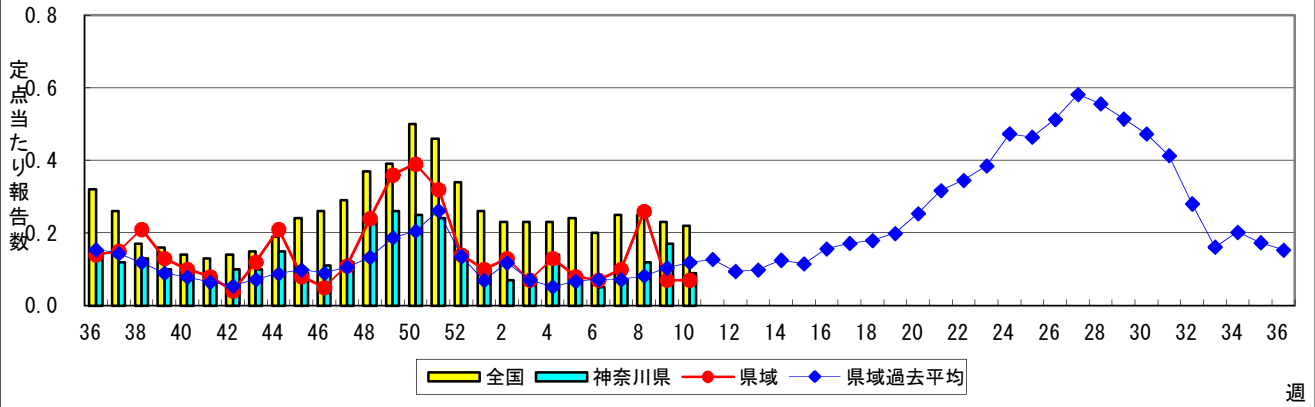
## インフルエンザ(高病原性鳥インフルエンザを除く)



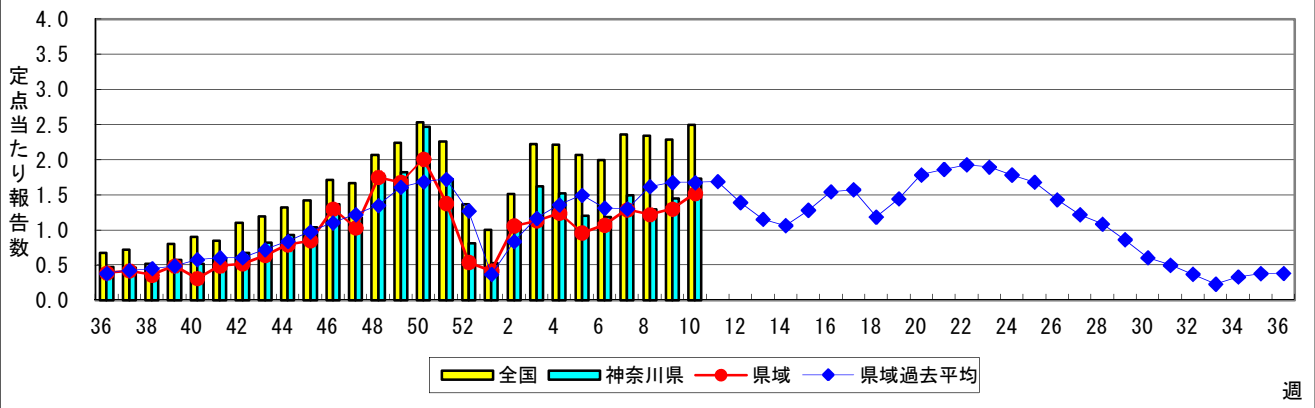
## RSウイルス感染症



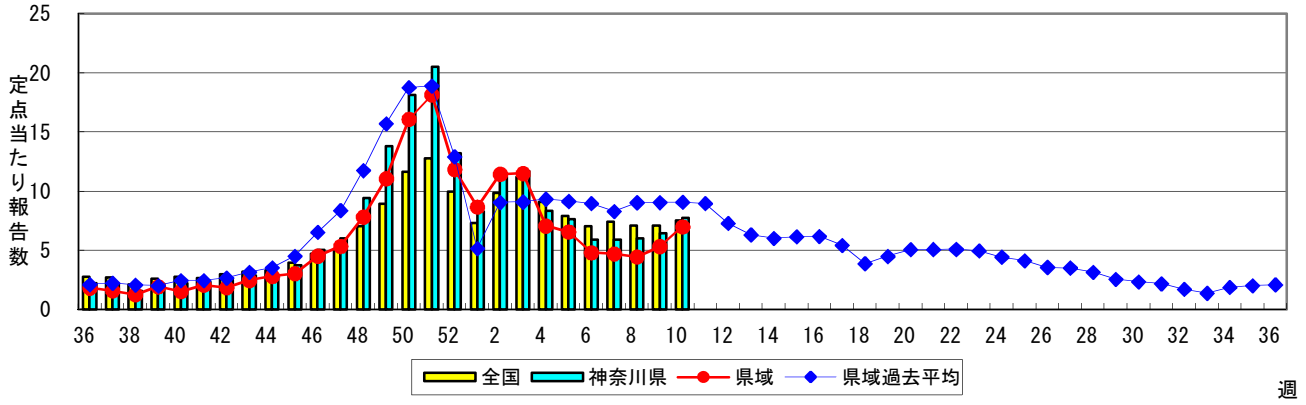
## 咽頭結膜熱(プール熱)



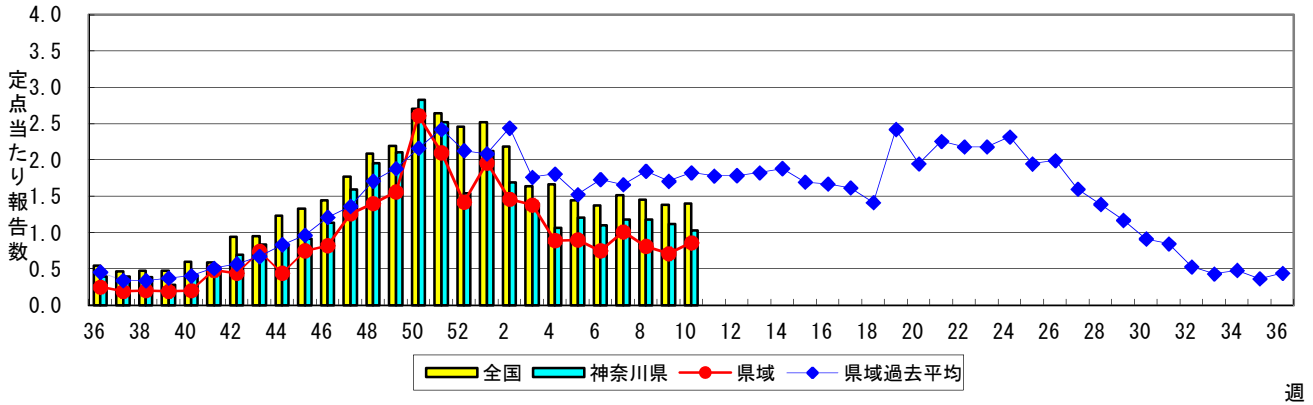
## A群溶血性レンサ球菌咽頭炎



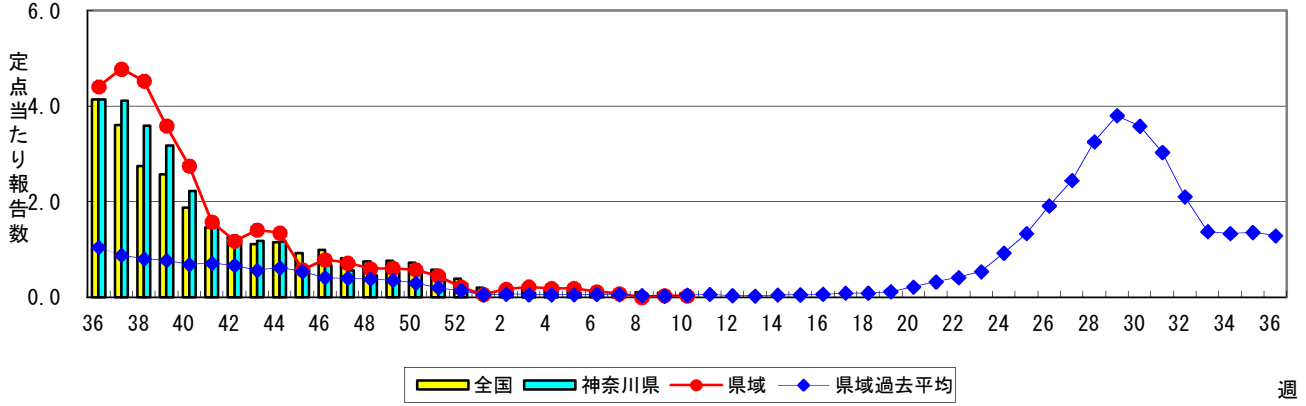
### 感染性胃腸炎



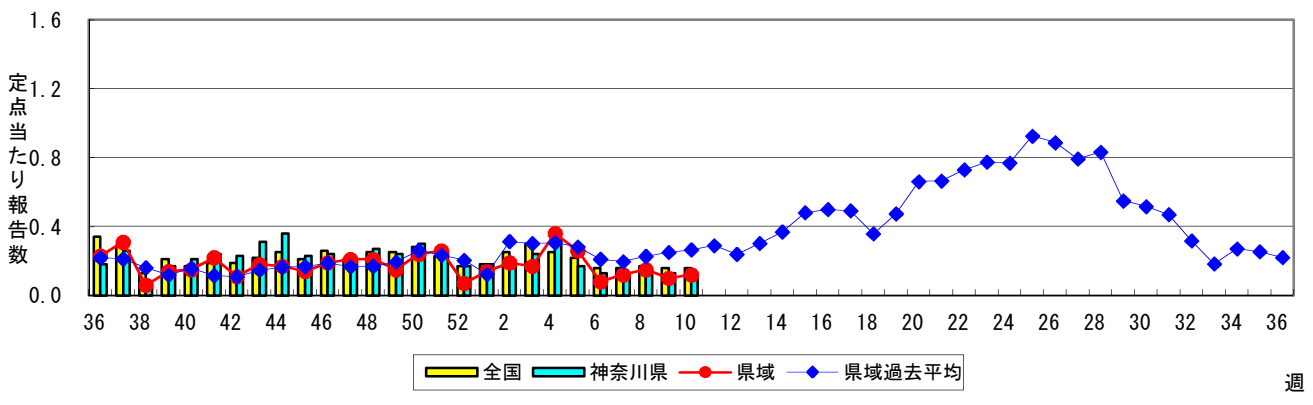
### 水痘(水ぼうそう)



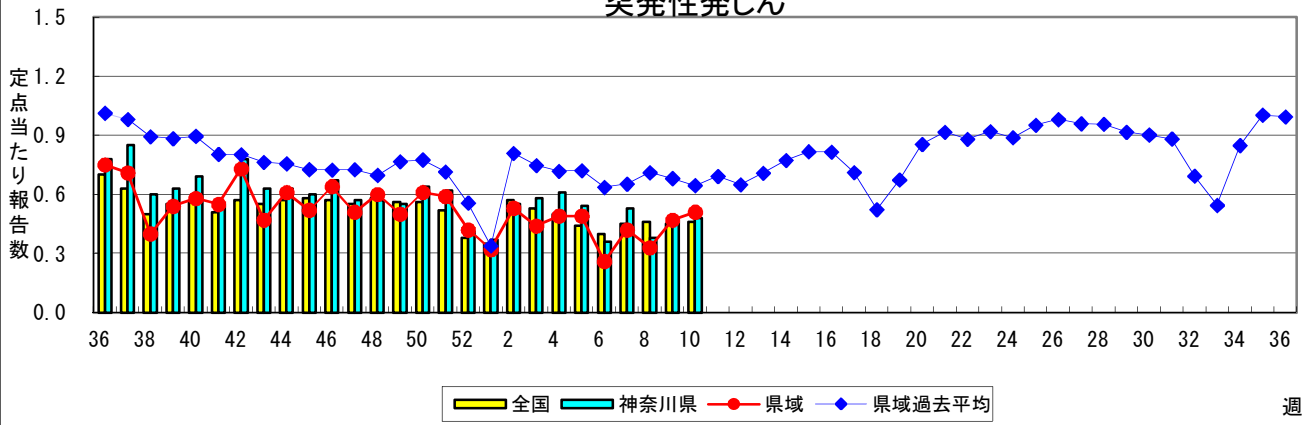
### 手足口病



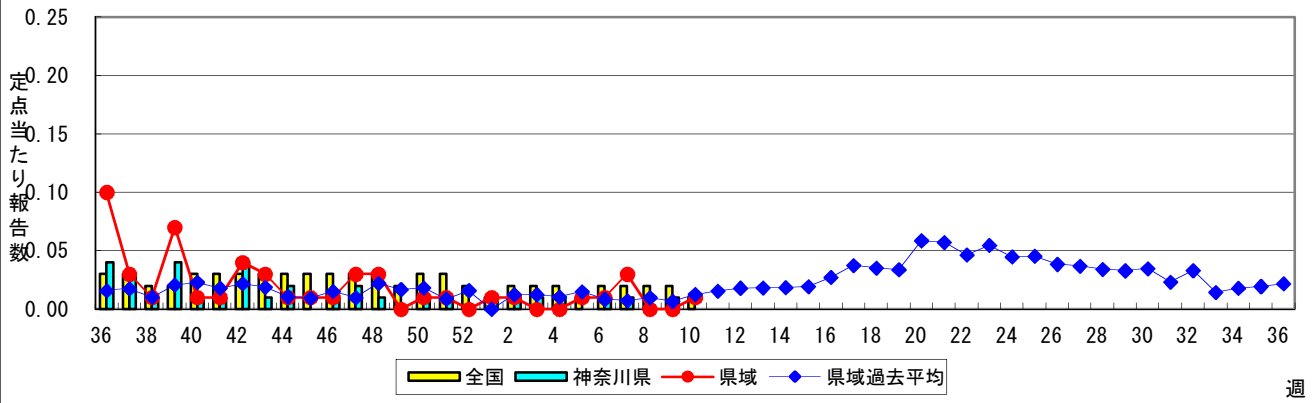
### 伝染性紅斑(リンゴ病)



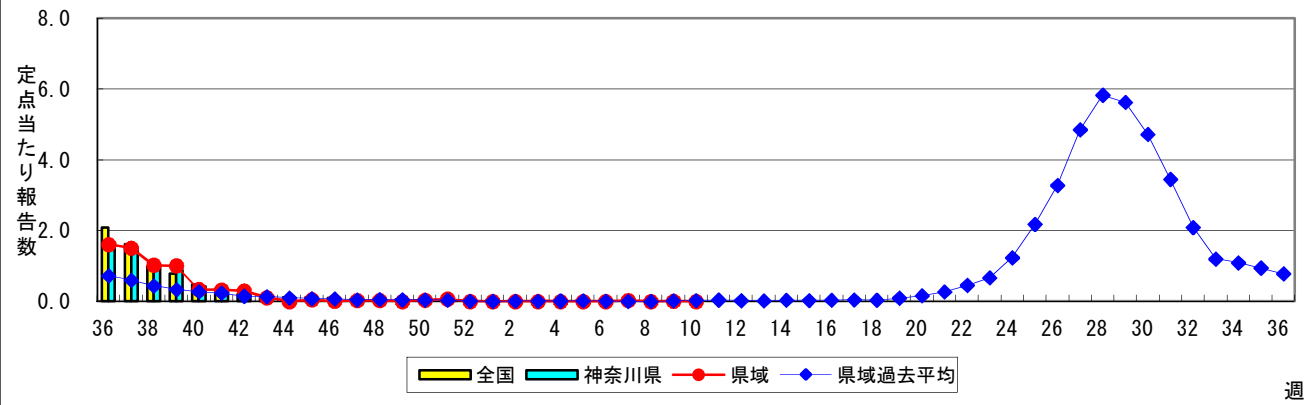
### 突発性発しん



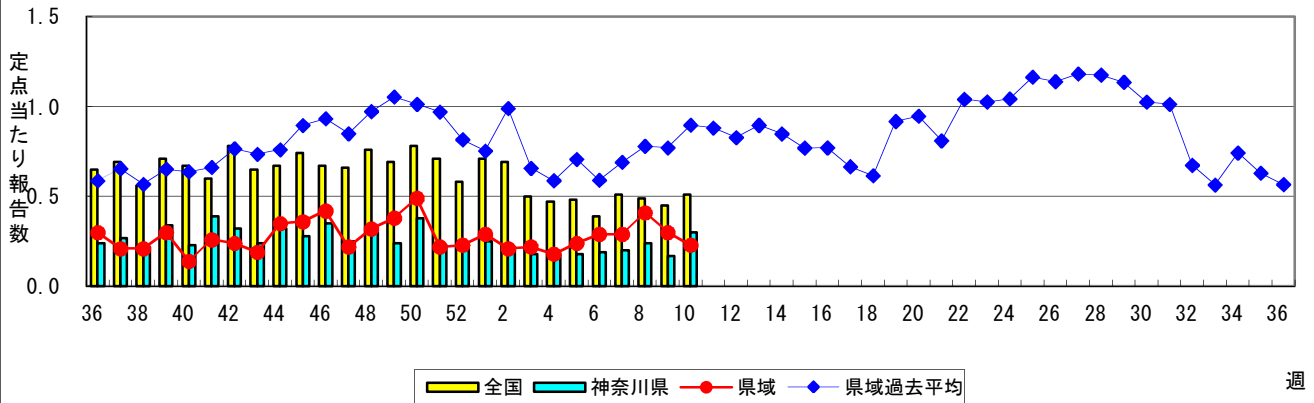
### 百日咳



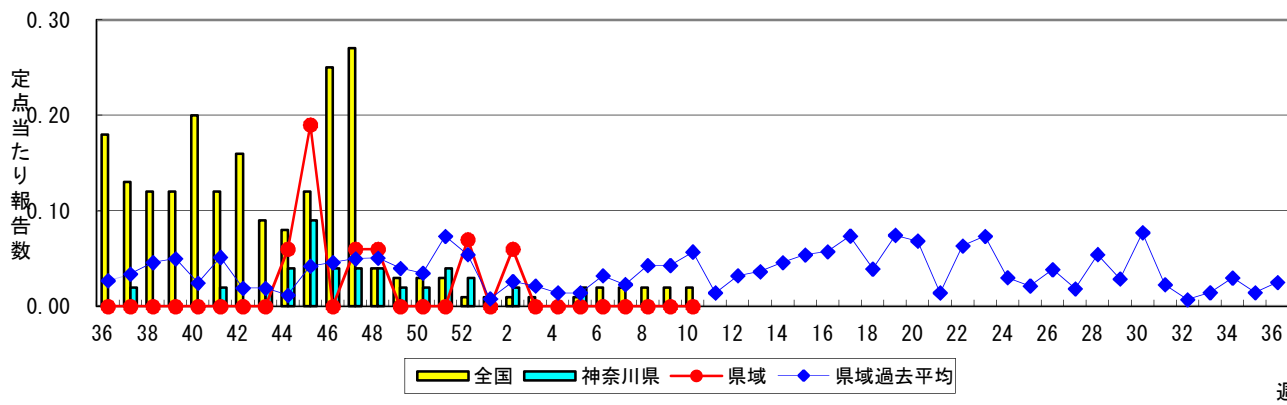
### ヘルパンギーナ



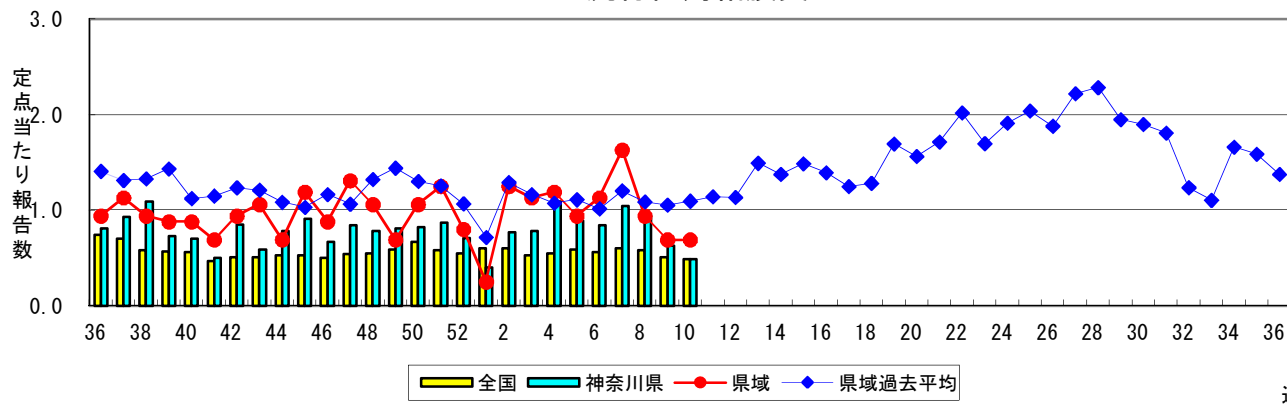
### 流行性耳下腺炎(おたふくかぜ)



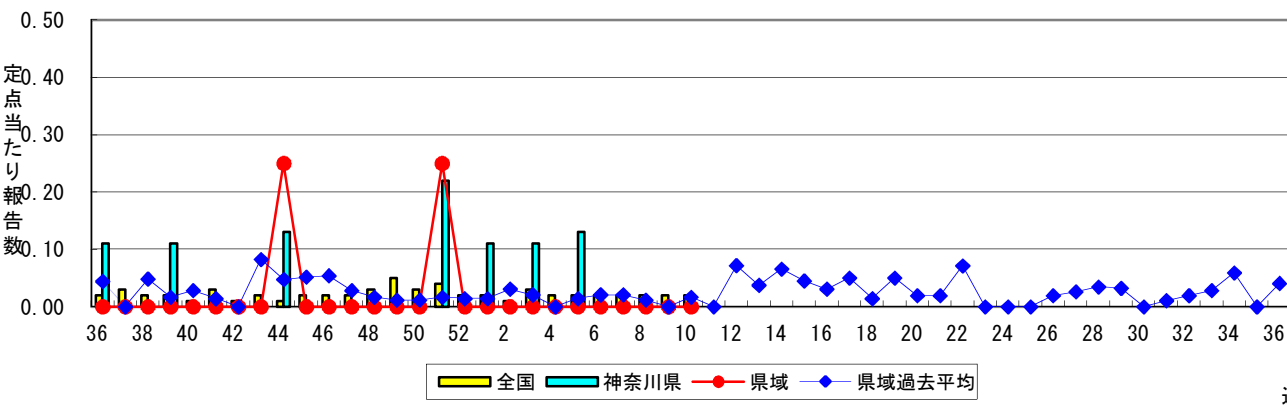
### 急性出血性結膜炎



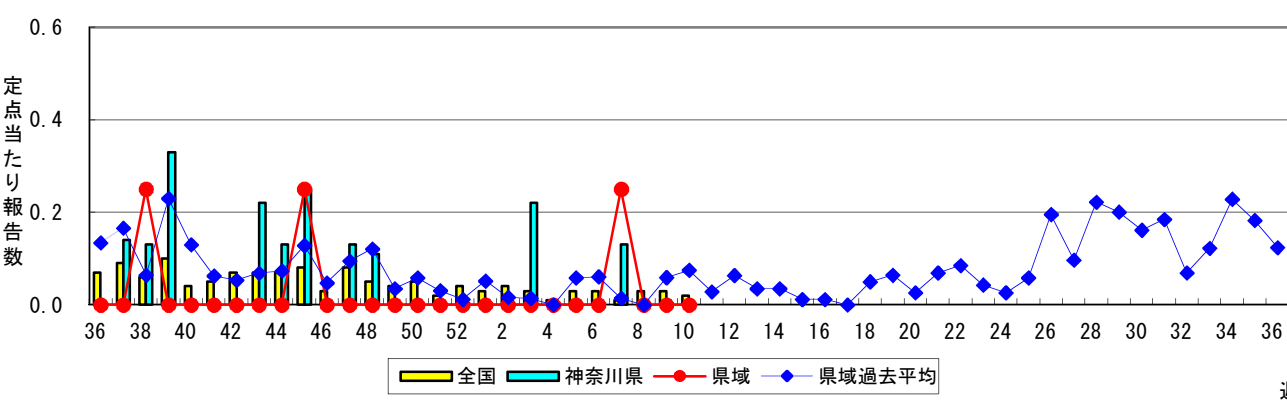
### 流行性角結膜炎



### 細菌性髄膜炎



### 無菌性髄膜炎





**表1 報告数・定点当たり報告数 疾病、政令市・保健所別 (その1)**

2012年10週(03月05日～03月11日)

神奈川県	インフルエンザ (高病原性鳥インフルエンザを除く)		RSウイルス感染症		咽頭結膜熱		A群溶血性レンサ球菌咽頭炎		感染性胃腸炎	
	報告数	定点当たり	報告数	定点当たり	報告数	定点当たり	報告数	定点当たり	報告数	定点当たり
全県	8,248	24.55	33	0.16	19	0.09	362	1.73	1,619	7.75
横浜市	3,398	23.60	9	0.10	10	0.11	115	1.31	681	7.74
川崎市	1,464	27.11	12	0.36	4	0.12	100	3.03	280	8.48
相模原市	594	25.83	-	-	-	-	36	2.40	148	9.87
県域 (横浜市、川崎市、相模原市を除く)	2,792	24.28	12	0.16	5	0.07	111	1.52	510	6.99
横須賀市	378	27.00	1	0.11	-	-	2	0.22	23	2.56
藤沢市	365	26.07	-	-	2	0.22	24	2.67	56	6.22
平塚	190	17.27	-	-	1	0.14	1	0.14	25	3.57
鎌倉	195	21.67	2	0.33	-	-	10	1.67	44	7.33
小田原	207	20.70	1	0.17	-	-	7	1.17	36	6.00
三崎	66	22.00	-	-	-	-	1	0.50	6	3.00
厚木	561	33.00	8	0.73	-	-	17	1.55	138	12.55
足柄上	56	11.20	-	-	1	0.33	-	-	14	4.67
秦野	162	16.20	-	-	-	-	4	0.67	50	8.33
大和	413	37.55	-	-	1	0.14	32	4.57	67	9.57
茅ヶ崎	199	18.09	-	-	-	-	13	1.86	51	7.29

神奈川県	水痘		手足口病		伝染性紅斑		突発性発しん		百日咳	
	報告数	定点当たり	報告数	定点当たり	報告数	定点当たり	報告数	定点当たり	報告数	定点当たり
全県	216	1.03	9	0.04	24	0.11	101	0.48	1	-
横浜市	100	1.14	4	0.05	6	0.07	35	0.40	-	-
川崎市	46	1.39	1	0.03	8	0.24	20	0.61	-	-
相模原市	7	0.47	2	0.13	1	0.07	9	0.60	-	-
県域 (横浜市、川崎市、相模原市を除く)	63	0.86	2	0.03	9	0.12	37	0.51	1	0.01
横須賀市	4	0.44	2	0.22	-	-	1	0.11	-	-
藤沢市	10	1.11	-	-	2	0.22	6	0.67	-	-
平塚	7	1.00	-	-	1	0.14	2	0.29	-	-
鎌倉	7	1.17	-	-	3	0.50	1	0.17	-	-
小田原	10	1.67	-	-	1	0.17	4	0.67	-	-
三崎	-	-	-	-	-	-	-	-	-	-
厚木	6	0.55	-	-	2	0.18	6	0.55	-	-
足柄上	1	0.33	-	-	-	-	2	0.67	-	-
秦野	6	1.00	-	-	-	-	4	0.67	-	-
大和	3	0.43	-	-	-	-	1	0.14	1	0.14
茅ヶ崎	9	1.29	-	-	-	-	10	1.43	-	-

神奈川県	ヘルパンギーナ		流行性耳下腺炎		急性出血性結膜炎		流行性角結膜炎		細菌性髄膜炎	
	報告数	定点当たり	報告数	定点当たり	報告数	定点当たり	報告数	定点当たり	報告数	定点当たり
全県	1	-	63	0.30	-	-	22	0.49	-	-
横浜市	1	0.01	24	0.27	-	-	6	0.33	-	-
川崎市	-	-	20	0.61	-	-	1	0.14	-	-
相模原市	-	-	2	0.13	-	-	4	1.00	-	-
県域 (横浜市、川崎市、相模原市を除く)	-	-	17	0.23	-	-	11	0.69	-	-
横須賀市	-	-	5	0.56	-	-	4	2.00	-	-
藤沢市	-	-	1	0.11	-	-	-	-	-	-
平塚	-	-	-	-	-	-	2	1.00	-	-
鎌倉	-	-	-	-	-	-	-	-	...	...
小田原	-	-	-	-	-	-	-	-	...	...
三崎	-	-	2	1.00	...	...	...	...	...	...
厚木	-	-	3	0.27	-	-	5	1.67	-	-
足柄上	-	-	-	-	...	...	...	...	...	...
秦野	-	-	6	1.00	-	-	-	-	...	...
大和	-	-	-	-	-	-	-	-	...	...
茅ヶ崎	-	-	-	-	-	-	-	-	...	...

表1 報告数・定点当たり報告数 疾病、政令市・保健所別 (その2)

2012年10週(03月05日～03月11日)

神奈川県	無菌性髄膜炎		マイコプラズマ肺炎		クラミジア肺炎 (オウム病を除く)	
	報告数	定点当たり	報告数	定点当たり	報告数	定点当たり
全県	-	-	1	0.13	-	-
横浜市	-	-	-	-	-	-
川崎市	-	-	-	-	-	-
相模原市	-	-	-	-	-	-
県域 <small>(横浜市、川崎市、相模原市を除く)</small>	-	-	1	0.25	-	-
横須賀市	-	-	-	-	-	-
藤沢市	-	-	1	1.00	-	-
平塚	-	-	-	-	-	-
鎌倉	...	...	...	...	...	...
小田原	...	...	...	...	...	...
三崎	...	...	...	...	...	...
厚木	-	-	-	-	-	-
足柄上	...	...	...	...	...	...
秦野	...	...	...	...	...	...
大和	...	...	...	...	...	...
茅ヶ崎	...	...	...	...	...	...



表2 報告数・定点当たり報告数、疾病・年齢階級別  
(全県及び横浜市・川崎市・相模原市を除く県域) (その1)

2012年10週(03月05日～03月11日)

\*表2は、各保健福祉事務所からの最新の報告をもとに作成しているため、国の還元データである表1および表3の数値と一致しないことがあります。

インフルエンザ	定点	項目	合計	～5か月	～11か月	1歳	2	3	4	5	6	7	8
インフルエンザ (高病原性鳥インフルエンザを除く)	全国	報告数	103,863	251	968	3,251	4,060	5,358	7,941	9,476	10,260	9,383	7,725
		定点当たり	21.06	0.05	0.20	0.66	0.82	1.09	1.61	1.92	2.08	1.90	1.57
	全県	報告数	8,248	13	51	238	293	395	626	828	892	881	635
		定点当たり	24.55	0.04	0.15	0.71	0.87	1.18	1.86	2.46	2.65	2.62	1.89
	県域	報告数	2,792	3	23	86	106	140	224	294	299	270	195
		定点当たり	24.28	0.03	0.20	0.75	0.92	1.22	1.95	2.56	2.60	2.35	1.70

小児科	定点	項目	合計	～5か月	～11か月	1歳	2	3	4	5	6	7	8
RSウイルス 感染症	全国	報告数	1,334	272	331	419	145	91	47	17	7	2	1
		定点当たり	0.42	0.09	0.11	0.13	0.05	0.03	0.01	0.01	0.00	0.00	0.00
	全県	報告数	33	7	11	11	1	2	-	-	1	-	-
		定点当たり	0.16	0.03	0.05	0.05	0.00	0.01	-	-	0.00	-	-
	県域	報告数	12	3	2	4	1	1	-	-	1	-	-
		定点当たり	0.16	0.04	0.03	0.05	0.01	0.01	-	-	0.01	-	-
咽頭結膜熱	全国	報告数	702	5	53	182	102	78	92	65	47	24	10
		定点当たり	0.22	0.00	0.02	0.06	0.03	0.02	0.03	0.02	0.01	0.01	0.00
	全県	報告数	19	-	1	5	2	4	2	2	-	-	-
		定点当たり	0.09	-	0.00	0.02	0.01	0.02	0.01	0.01	-	-	-
	県域	報告数	5	-	-	1	-	-	1	2	-	-	-
		定点当たり	0.07	-	-	0.01	-	-	0.01	0.03	-	-	-
A群溶血性 レンサ球菌咽頭 炎	全国	報告数	7,856	5	28	208	407	688	1,138	1,288	1,169	755	589
		定点当たり	2.50	0.00	0.01	0.07	0.13	0.22	0.36	0.41	0.37	0.24	0.19
	全県	報告数	362	-	2	11	9	31	46	64	61	34	34
		定点当たり	1.73	-	0.01	0.05	0.04	0.15	0.22	0.31	0.29	0.16	0.16
	県域	報告数	111	-	-	3	2	13	11	14	18	11	8
		定点当たり	1.52	-	-	0.04	0.03	0.18	0.15	0.19	0.25	0.15	0.11
感染性胃腸炎	全国	報告数	23,604	170	1,278	3,305	2,394	2,211	2,353	2,092	1,753	1,180	1,075
		定点当たり	7.50	0.05	0.41	1.05	0.76	0.70	0.75	0.66	0.56	0.37	0.34
	全県	報告数	1,619	6	65	221	172	131	180	140	149	75	86
		定点当たり	7.75	0.03	0.31	1.06	0.82	0.63	0.86	0.67	0.71	0.36	0.41
	県域	報告数	510	2	18	62	53	40	56	57	38	28	24
		定点当たり	6.99	0.03	0.25	0.85	0.73	0.55	0.77	0.78	0.52	0.38	0.33
水痘	全国	報告数	4,393	77	199	672	763	733	702	536	322	130	92
		定点当たり	1.40	0.02	0.06	0.21	0.24	0.23	0.22	0.17	0.10	0.04	0.03
	全県	報告数	216	3	14	22	28	32	29	33	20	15	7
		定点当たり	1.03	0.01	0.07	0.11	0.13	0.15	0.14	0.16	0.10	0.07	0.03
	県域	報告数	63	1	6	5	9	10	6	3	7	8	3
		定点当たり	0.86	0.01	0.08	0.07	0.12	0.14	0.08	0.04	0.10	0.11	0.04

インフルエンザ	定点	項目	9	10-14	15-19	20-29	30-39	40-49	50-59	60-69	70-79	80歳以上
インフルエンザ (高病原性鳥インフルエンザを除く)	全国	報告数	7,002	19,133	2,924	3,106	5,138	3,297	1,752	1,340	857	641
		定点当たり	1.42	3.88	0.59	0.63	1.04	0.67	0.36	0.27	0.17	0.13
	全県	報告数	554	1,421	264	209	383	299	119	82	42	23
		定点当たり	1.65	4.23	0.79	0.62	1.14	0.89	0.35	0.24	0.13	0.07
	県域	報告数	190	494	88	73	111	93	39	28	24	12
		定点当たり	1.65	4.30	0.77	0.63	0.97	0.81	0.34	0.24	0.21	0.10

小児科	定点	項目	9	10-14	15-19	20歳以上
RSウイルス 感染症	全国	報告数	1	1	-	-
		定点当たり	0.00	0.00	-	-
	全県	報告数	-	-	-	-
		定点当たり	-	-	-	-
	県域	報告数	-	-	-	-
		定点当たり	-	-	-	-
咽頭結膜熱	全国	報告数	15	20	2	7
		定点当たり	0.00	0.01	0.00	0.00
	全県	報告数	1	-	-	2
		定点当たり	0.00	-	-	0.01
	県域	報告数	-	-	-	1
		定点当たり	-	-	-	0.01
A群溶血性 レンサ球菌咽頭 炎	全国	報告数	478	768	54	281
		定点当たり	0.15	0.24	0.02	0.09
	全県	報告数	19	31	1	19
		定点当たり	0.09	0.15	0.00	0.09
	県域	報告数	4	13	-	14
		定点当たり	0.05	0.18	-	0.19
感染性胃腸炎	全国	報告数	966	2,245	378	2,204
		定点当たり	0.31	0.71	0.12	0.70
	全県	報告数	84	134	18	158
		定点当たり	0.40	0.64	0.09	0.76
	県域	報告数	29	50	6	47
		定点当たり	0.40	0.68	0.08	0.64
水痘	全国	報告数	60	83	7	17
		定点当たり	0.02	0.03	0.00	0.01
	全県	報告数	5	8	-	-
		定点当たり	0.02	0.04	-	-
	県域	報告数	3	2	-	-
		定点当たり	0.04	0.03	-	-

表2 報告数・定点当たり報告数、疾病・年齢階級別  
(全県及び横浜市・川崎市・相模原市を除く県域) (その2)

2012年10週(03月05日～03月11日)

\*表2は、各保健福祉事務所からの最新の報告をもとに作成しているため、国の還元データである表1および表3の数値と一致しないことがあります。

小児科定点	項目	合計	～5か月	～11か月	1歳
手足口病	全国	報告数 263	2	21	71
		定点当たり 0.08	0.00	0.01	0.02
	全県	報告数 9	-	1	2
		定点当たり 0.04	-	0.00	0.01
	県域	報告数 2	-	-	-
		定点当たり 0.03	-	-	-
伝染性紅斑	全国	報告数 509	-	10	25
		定点当たり 0.16	-	0.00	0.01
	全県	報告数 24	-	-	1
		定点当たり 0.11	-	-	0.00
	県域	報告数 9	-	-	-
		定点当たり 0.12	-	-	-
突発性発しん	全国	報告数 1,452	32	674	653
		定点当たり 0.46	0.01	0.21	0.21
	全県	報告数 101	2	45	49
		定点当たり 0.48	0.01	0.22	0.23
	県域	報告数 37	2	14	21
		定点当たり 0.51	0.03	0.19	0.29
百日咳	全国	報告数 44	1	1	1
		定点当たり 0.01	0.00	0.00	0.00
	全県	報告数 1	-	-	-
		定点当たり 0.00	-	-	-
	県域	報告数 1	-	-	-
		定点当たり 0.01	-	-	-
ヘルパンギーナ	全国	報告数 50	-	4	20
		定点当たり 0.02	-	0.00	0.01
	全県	報告数 1	-	-	-
		定点当たり 0.00	-	-	-
	県域	報告数 -	-	-	-
		定点当たり -	-	-	-
流行性耳下腺炎	全国	報告数 1,605	1	5	88
		定点当たり 0.51	0.00	0.00	0.03
	全県	報告数 63	-	-	6
		定点当たり 0.30	-	-	0.03
	県域	報告数 17	-	-	2
		定点当たり 0.23	-	-	0.03

小児科定点	項目	2	3	4	5	6	7	8	9	10-14	15-19	20歳以上
手足口病	全国	報告数 54	42	28	22	13	2	2	1	4	1	-
		定点当たり 0.02	0.01	0.01	0.01	0.00	0.00	0.00	0.00	0.00	0.00	-
	全県	報告数 -	2	-	1	2	-	-	-	-	1	-
		定点当たり -	0.01	-	0.00	0.01	-	-	-	-	0.00	-
	県域	報告数 -	1	-	-	1	-	-	-	-	-	-
		定点当たり -	0.01	-	-	0.01	-	-	-	-	-	-
伝染性紅斑	全国	報告数 39	50	77	89	72	47	36	26	35	1	2
		定点当たり 0.01	0.02	0.02	0.03	0.02	0.01	0.01	0.01	0.01	0.00	0.00
	全県	報告数 4	-	3	6	3	3	2	-	1	-	-
		定点当たり 0.02	-	0.01	0.03	0.01	0.01	0.01	-	0.00	-	-
	県域	報告数 3	-	1	2	1	-	1	1	-	-	-
		定点当たり 0.04	-	0.01	0.03	0.01	-	0.01	0.01	-	-	-
突発性発しん	全国	報告数 74	14	3	1	-	-	-	1	-	-	-
		定点当たり 0.02	0.00	0.00	0.00	-	-	-	0.00	-	-	-
	全県	報告数 4	-	-	1	-	-	-	-	-	-	-
		定点当たり 0.02	-	-	0.00	-	-	-	-	-	-	-
	県域	報告数 -	-	-	-	-	-	-	-	-	-	-
		定点当たり -	-	-	-	-	-	-	-	-	-	-
百日咳	全国	報告数 1	2	1	2	-	3	5	2	6	1	18
		定点当たり 0.00	0.00	0.00	0.00	-	0.00	0.00	0.00	0.00	0.00	0.01
	全県	報告数 -	-	-	-	-	-	-	-	-	-	1
		定点当たり -	-	-	-	-	-	-	-	-	-	0.00
	県域	報告数 -	-	-	-	-	-	-	-	-	-	1
		定点当たり -	-	-	-	-	-	-	-	-	-	0.01
ヘルパンギーナ	全国	報告数 6	2	7	4	-	-	3	1	2	-	1
		定点当たり 0.00	0.00	0.00	0.00	-	-	0.00	0.00	0.00	-	0.00
	全県	報告数 -	1	-	-	-	-	-	-	-	-	-
		定点当たり -	0.00	-	-	-	-	-	-	-	-	-
	県域	報告数 -	-	-	-	-	-	-	-	-	-	-
		定点当たり -	-	-	-	-	-	-	-	-	-	-
流行性耳下腺炎	全国	報告数 130	215	292	265	185	131	108	65	106	6	8
		定点当たり 0.04	0.07	0.09	0.08	0.06	0.04	0.03	0.02	0.03	0.00	0.00
	全県	報告数 4	10	9	10	10	8	2	-	4	-	-
		定点当たり 0.02	0.05	0.04	0.05	0.05	0.04	0.01	-	0.02	-	-
	県域	報告数 1	3	-	1	2	5	1	-	2	-	-
		定点当たり 0.01	0.04	-	0.01	0.03	0.07	0.01	-	0.03	-	-

表2 報告数・定点当たり報告数、疾病・年齢階級別  
(全県及び横浜市・川崎市・相模原市を除く県域) (その3)

2012年10週(03月05日～03月11日)

\*表2は、各保健福祉事務所からの最新の報告をもとに作成しているため、国の還元データである表1および表3の数値と一致しないことがあります。

眼科定点	項目	合計	～5か月	～11か月	1歳	2	3	4	5	6	7	8
急性出血性結膜炎	全国	報告数 16	-	-	-	-	1	-	1	-	-	-
		定点当たり 0.02	-	-	-	-	0.00	-	0.00	-	-	-
	全県	報告数 -	-	-	-	-	-	-	-	-	-	-
		定点当たり -	-	-	-	-	-	-	-	-	-	-
	県域	報告数 -	-	-	-	-	-	-	-	-	-	-
		定点当たり -	-	-	-	-	-	-	-	-	-	-
流行性角結膜炎	全国	報告数 331	1	3	6	10	6	12	8	6	1	2
		定点当たり 0.49	0.00	0.00	0.01	0.01	0.01	0.02	0.01	0.01	0.00	0.00
	全県	報告数 22	-	-	-	2	2	-	-	-	1	1
		定点当たり 0.49	-	-	-	0.04	0.04	-	-	-	0.02	0.02
	県域	報告数 11	-	-	-	-	2	-	-	-	-	1
		定点当たり 0.69	-	-	-	-	0.13	-	-	-	-	0.06

基幹定点(週報)	項目	合計	0歳	1-4	5-9	10-14	15-19	20-24	25-29	30-34	35-39	40-44
細菌性髄膜炎	全国	報告数 10	2	-	-	-	-	-	-	-	-	-
		定点当たり 0.02	0.00	-	-	-	-	-	-	-	-	-
	全県	報告数 -	-	-	-	-	-	-	-	-	-	-
		定点当たり -	-	-	-	-	-	-	-	-	-	-
	県域	報告数 -	-	-	-	-	-	-	-	-	-	-
		定点当たり -	-	-	-	-	-	-	-	-	-	-
無菌性髄膜炎	全国	報告数 8	1	-	-	1	-	2	1	1	-	-
		定点当たり 0.02	0.00	-	-	0.00	-	0.00	0.00	0.00	-	-
	全県	報告数 -	-	-	-	-	-	-	-	-	-	-
		定点当たり -	-	-	-	-	-	-	-	-	-	-
	県域	報告数 -	-	-	-	-	-	-	-	-	-	-
		定点当たり -	-	-	-	-	-	-	-	-	-	-
マイコプラズマ肺炎	全国	報告数 368	2	106	112	71	5	7	6	17	6	5
		定点当たり 0.79	0.00	0.23	0.24	0.15	0.01	0.02	0.01	0.04	0.01	0.01
	全県	報告数 1	-	1	-	-	-	-	-	-	-	-
		定点当たり 0.13	-	0.13	-	-	-	-	-	-	-	-
	県域	報告数 1	-	1	-	-	-	-	-	-	-	-
		定点当たり 0.25	-	0.25	-	-	-	-	-	-	-	-
クラミジア肺炎 (オウム病を除く)	全国	報告数 14	1	-	7	3	1	-	-	-	1	-
		定点当たり 0.03	0.00	-	0.02	0.01	0.00	-	-	-	0.00	-
	全県	報告数 -	-	-	-	-	-	-	-	-	-	-
		定点当たり -	-	-	-	-	-	-	-	-	-	-
	県域	報告数 -	-	-	-	-	-	-	-	-	-	-
		定点当たり -	-	-	-	-	-	-	-	-	-	-

眼科定点	項目	9	10-14	15-19	20-29	30-39	40-49	50-59	60-69	70歳以上
急性出血性結膜炎	全国	報告数 1	5	2	1	2	1	1	1	-
		定点当たり 0.00	0.01	0.00	0.00	0.00	0.00	0.00	0.00	-
	全県	報告数 -	-	-	-	-	-	-	-	-
		定点当たり -	-	-	-	-	-	-	-	-
	県域	報告数 -	-	-	-	-	-	-	-	-
		定点当たり -	-	-	-	-	-	-	-	-
流行性角結膜炎	全国	報告数 2	4	8	32	68	46	44	44	28
		定点当たり 0.00	0.01	0.01	0.05	0.10	0.07	0.06	0.06	0.04
	全県	報告数 -	-	-	3	4	3	2	3	1
		定点当たり -	-	-	0.07	0.09	0.07	0.04	0.07	0.02
	県域	報告数 -	-	-	2	1	2	1	2	-
		定点当たり -	-	-	0.13	0.06	0.13	0.06	0.13	-

基幹定点(週報)	項目	45-49	50-54	55-59	60-64	65-69	70歳以上
細菌性髄膜炎	全国	報告数 1	-	-	1	1	5
		定点当たり 0.00	-	-	0.00	0.00	0.01
	全県	報告数 -	-	-	-	-	-
		定点当たり -	-	-	-	-	-
	県域	報告数 -	-	-	-	-	-
		定点当たり -	-	-	-	-	-
無菌性髄膜炎	全国	報告数 -	-	-	-	1	1
		定点当たり -	-	-	-	0.00	0.00
	全県	報告数 -	-	-	-	-	-
		定点当たり -	-	-	-	-	-
	県域	報告数 -	-	-	-	-	-
		定点当たり -	-	-	-	-	-
マイコプラズマ肺炎	全国	報告数 3	5	4	1	3	15
		定点当たり 0.01	0.01	0.01	0.00	0.01	0.03
	全県	報告数 -	-	-	-	-	-
		定点当たり -	-	-	-	-	-
	県域	報告数 -	-	-	-	-	-
		定点当たり -	-	-	-	-	-
クラミジア肺炎 (オウム病を除く)	全国	報告数 -	-	-	-	1	-
		定点当たり -	-	-	-	0.00	-
	全県	報告数 -	-	-	-	-	-
		定点当たり -	-	-	-	-	-
	県域	報告数 -	-	-	-	-	-
		定点当たり -	-	-	-	-	-

表3 5週前～今週の推移 (その1)  
(全県及び横浜市・川崎市・相模原市を除く県域)

2012年10週(03月05日～03月11日)

疾病名	項目		5週前	4週前	3週前	2週前	1週前	今週
			05週	06週	07週	08週	09週	10週
			(01月30日 ～02月05 日)	(02月06日 ～02月12 日)	(02月13日 ～02月19 日)	(02月20日 ～02月26 日)	(02月27日 ～03月04 日)	(03月05日 ～03月11 日)
インフルエンザ (高病原性鳥インフルエンザを除く)	全県	報告数	16,271	15,879	14,523	10,749	8,606	8,248
		定点当たり	48.86	47.40	43.22	32.28	25.69	24.55
	県域	報告数	5,766	5,593	4,886	3,716	2,775	2,792
		定点当たり	50.58	48.63	42.49	32.31	24.13	24.28
RSウイルス 感染症	全県	報告数	57	32	45	29	27	33
		定点当たり	0.28	0.15	0.21	0.14	0.13	0.16
	県域	報告数	30	14	19	19	13	12
		定点当たり	0.42	0.19	0.26	0.26	0.18	0.16
咽頭結膜熱	全県	報告数	16	11	15	25	35	19
		定点当たり	0.08	0.05	0.07	0.12	0.17	0.09
	県域	報告数	6	5	7	19	5	5
		定点当たり	0.08	0.07	0.10	0.26	0.07	0.07
A群溶血性レンサ球菌咽頭炎	全県	報告数	248	246	313	268	307	362
		定点当たり	1.20	1.18	1.49	1.29	1.45	1.73
	県域	報告数	69	78	94	89	95	111
		定点当たり	0.96	1.07	1.29	1.22	1.30	1.52
感染性胃腸炎	全県	報告数	1,581	1,234	1,240	1,239	1,359	1,619
		定点当たり	7.64	5.90	5.90	5.99	6.44	7.75
	県域	報告数	472	351	344	325	389	510
		定点当たり	6.56	4.81	4.71	4.45	5.33	6.99
水痘	全県	報告数	248	229	248	245	236	216
		定点当たり	1.20	1.10	1.18	1.18	1.12	1.03
	県域	報告数	65	55	74	59	52	63
		定点当たり	0.90	0.75	1.01	0.81	0.71	0.86
手足口病	全県	報告数	19	15	10	2	8	9
		定点当たり	0.09	0.07	0.05	0.01	0.04	0.04
	県域	報告数	14	9	6	-	3	2
		定点当たり	0.19	0.12	0.08	-	0.04	0.03
伝染性紅斑	全県	報告数	36	27	24	24	27	24
		定点当たり	0.17	0.13	0.11	0.12	0.13	0.11
	県域	報告数	19	6	9	11	7	9
		定点当たり	0.26	0.08	0.12	0.15	0.10	0.12
突発性発しん	全県	報告数	112	75	111	79	99	101
		定点当たり	0.54	0.36	0.53	0.38	0.47	0.48
	県域	報告数	35	19	31	24	34	37
		定点当たり	0.49	0.26	0.42	0.33	0.47	0.51

表3 5週前～今週の推移 (その2)  
(全県及び横浜市・川崎市・相模原市を除く県域)

2012年10週(03月05日～03月11日)

疾病名	項目		5週前	4週前	3週前	2週前	1週前	今週
			05週	06週	07週	08週	09週	10週
			(01月30日 ～02月05 日)	(02月06日 ～02月12 日)	(02月13日 ～02月19 日)	(02月20日 ～02月26 日)	(02月27日 ～03月04 日)	(03月05日 ～03月11 日)
百日咳	全県	報告数	1	3	2	-	2	1
		定点当たり	-	0.01	0.01	-	0.01	-
	県域	報告数	1	1	2	-	-	1
		定点当たり	0.01	0.01	0.03	-	-	0.01
ヘルパンギーナ	全県	報告数	2	-	2	2	1	1
		定点当たり	0.01	-	0.01	0.01	-	-
	県域	報告数	-	-	2	-	1	-
		定点当たり	-	-	0.03	-	0.01	-
流行性耳下腺炎	全県	報告数	37	39	43	49	35	63
		定点当たり	0.18	0.19	0.20	0.24	0.17	0.30
	県域	報告数	17	21	21	30	22	17
		定点当たり	0.24	0.29	0.29	0.41	0.30	0.23
急性出血性結膜炎	全県	報告数	1	-	-	-	-	-
		定点当たり	0.02	-	-	-	-	-
	県域	報告数	-	-	-	-	-	-
		定点当たり	-	-	-	-	-	-
流行性角結膜炎	全県	報告数	41	37	47	42	29	22
		定点当たり	0.89	0.84	1.04	0.95	0.63	0.49
	県域	報告数	15	18	26	15	11	11
		定点当たり	0.94	1.13	1.63	0.94	0.69	0.69
細菌性髄膜炎	全県	報告数	1	-	-	-	-	-
		定点当たり	0.13	-	-	-	-	-
	県域	報告数	-	-	-	-	-	-
		定点当たり	-	-	-	-	-	-
無菌性髄膜炎	全県	報告数	-	-	1	-	-	-
		定点当たり	-	-	0.13	-	-	-
	県域	報告数	-	-	1	-	-	-
		定点当たり	-	-	0.25	-	-	-
マイコプラズマ肺炎	全県	報告数	-	1	3	-	1	1
		定点当たり	-	0.13	0.38	-	0.11	0.13
	県域	報告数	-	1	-	-	-	1
		定点当たり	-	0.25	-	-	-	0.25
クラミジア肺炎 (オウム病を除く)	全県	報告数	-	-	-	-	-	-
		定点当たり	-	-	-	-	-	-
	県域	報告数	-	-	-	-	-	-
		定点当たり	-	-	-	-	-	-