



神奈川県感染症発生情報（9週報）

（2月27日～3月4日）

<http://www.eiken.pref.kanagawa.jp/>

平成24年・9週(2月27日～3月4日)



今週の注目感染症 ～インフルエンザ～

第9週のインフルエンザの定点当たり報告数は25.69で、前週（定点当たり報告数32.28）よりも減少しています。インフルエンザは感染している人の咳やくしゃみ、つばなどの飛沫を吸い込むことで主に感染します。予防のために、うがい、手洗いの励行やマスクの着用、咳エチケットなどを心掛けるようにしましょう。引き続き、今後の発生動向に注意しましょう。

～感染性胃腸炎～

第9週の感染性胃腸炎の定点当たり報告数は6.44で、前週（定点当たり報告数5.99）より増加しています。感染性胃腸炎は、いろいろな原因により発熱、下痢、悪心、嘔吐、腹痛などがみられます。ウイルス等がついた手や食べ物を介して感染しますので、感染を予防するために外出後やトイレのあと、食事前などには、ていねいに手を洗いましょう。調理器具等は十分に洗浄、消毒をおこなしましょう。

今週の全数把握対象疾患

（当該週の国による集計及び各保健福祉事務所からの報告をもとに期日を決めて集計しているため、集計数が前後することがあります。）

分類	対象疾患	内訳				神奈川県
		県域*	横浜市	川崎市	相模原市	
二類	結核	11	10	7	4	32
四類	A型肝炎	1	1			2
五類	梅毒	1		1		2
	風しん		1			1

県域の全数把握対象疾患情報

- ・結核11例：病型は肺結核4例、結核性胸膜炎2例、粟粒結核1例、結核性リンパ節炎1例、無症状病原体保有者2例、疑似症患者1例、年齢群は20歳代2例、30歳代1例、40歳代2例、60歳代2例、70歳代2例、80歳代1例、90歳代1例
- ・A型肝炎1例：年齢群は30歳代、推定感染経路は経口感染、推定感染地域は日本国内
- ・梅毒1例：年齢群は30歳代、病型は晩期顕症梅毒、推定感染経路は性的接触、推定感染地域は神奈川県

今週の定点把握対象疾患

- ・インフルエンザの定点当たり報告数は、厚木（定点当たり38.88）保健福祉事務所管内で、定点当たり報告数が30.00を超えています。

神奈川県感染症情報センター

神奈川県衛生研究所 企画情報部 衛生情報課

TEL:0467-83-4400(代表)

FAX:0467-89-5211(企画情報部)

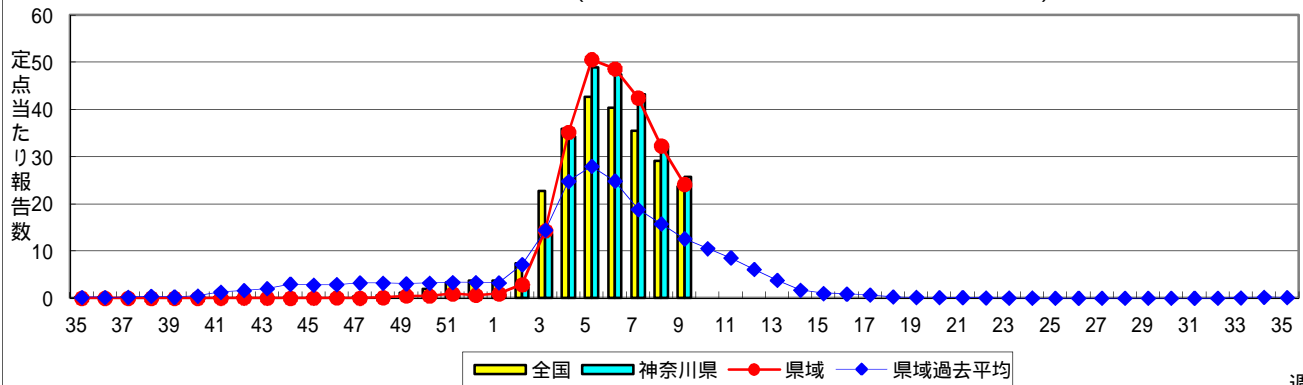
感染症発生動向調査事業は「感染症の予防及び感染症の患者に対する医療に関する法律」によって行われています。

*県域とは、神奈川県内の市町村のうち横浜市、川崎市、相模原市を除いた地域です。

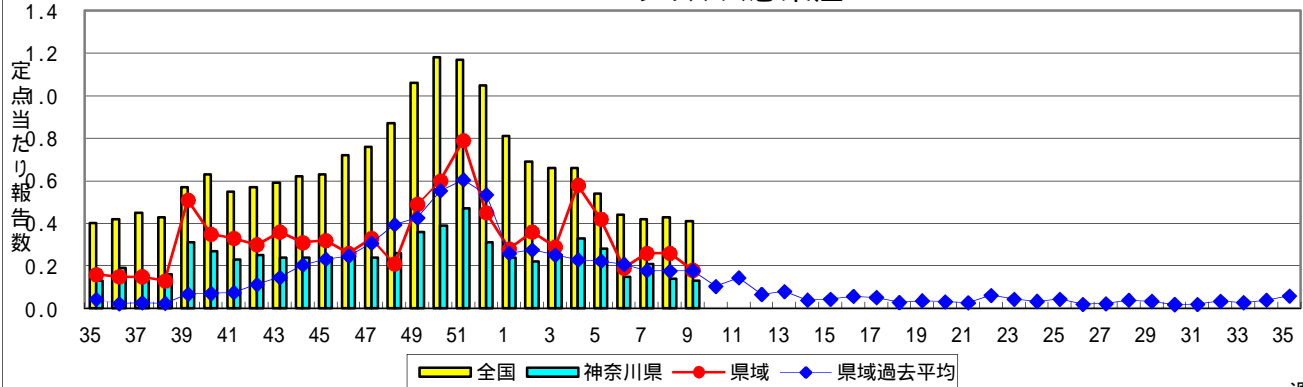
感染症発生動向調査:週報対象疾患の時系列グラフ

疾患名の括弧書きは、一般名称であり、正式名称ではありません。
 神奈川県&県域(横浜市・川崎市・相模原市を除く)のデータです。

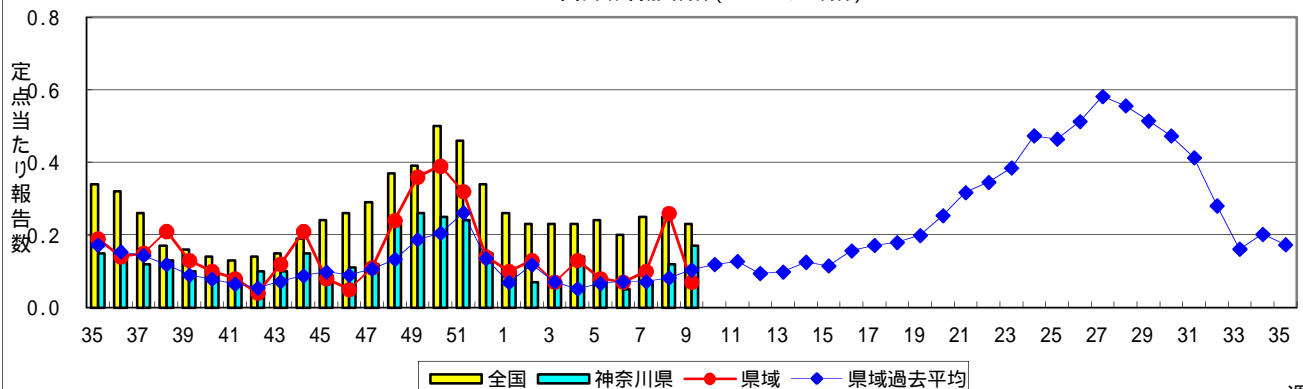
インフルエンザ(高病原性鳥インフルエンザを除く)



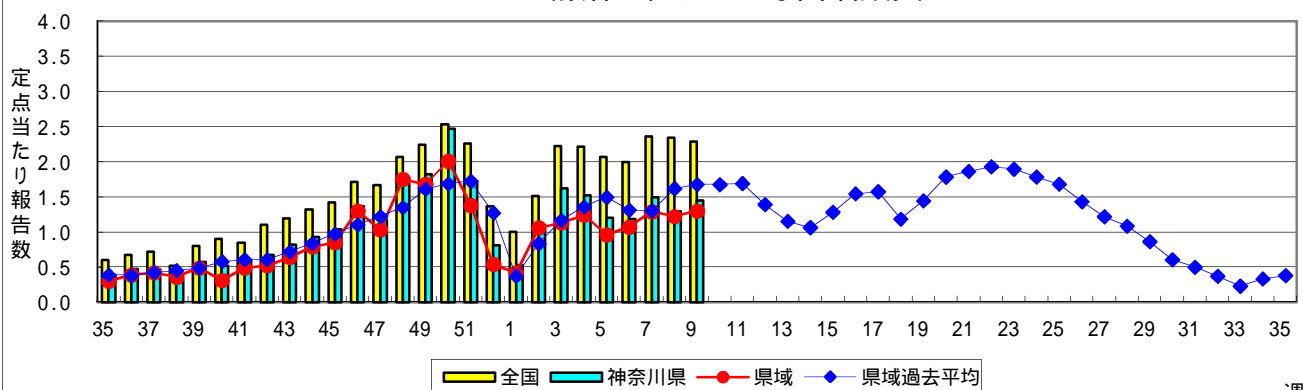
RSウイルス感染症



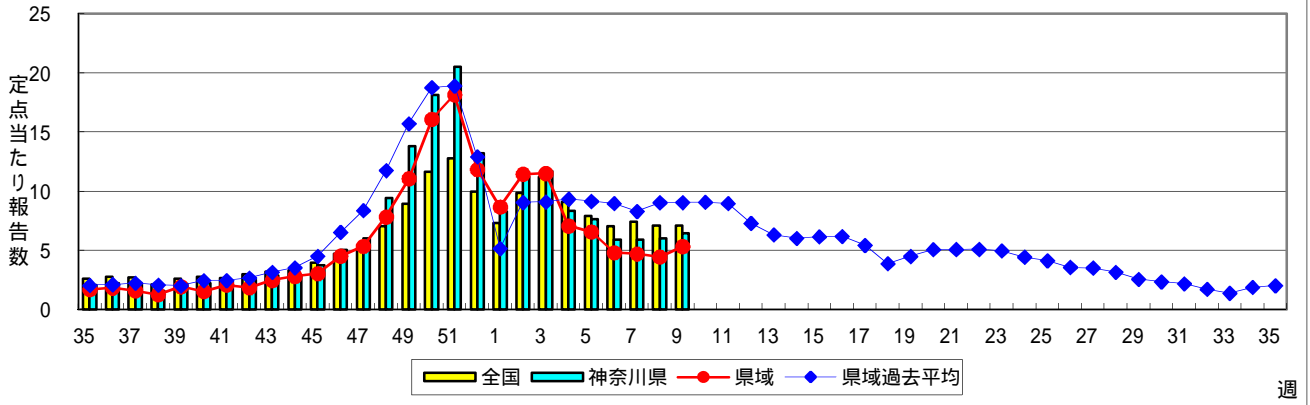
咽頭結膜熱(プール熱)



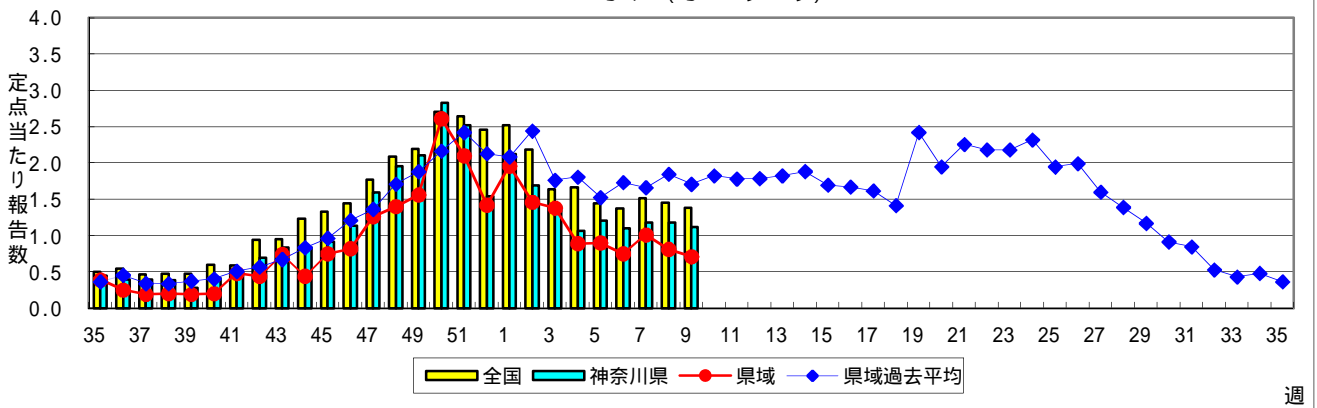
A群溶血性レンサ球菌咽頭炎



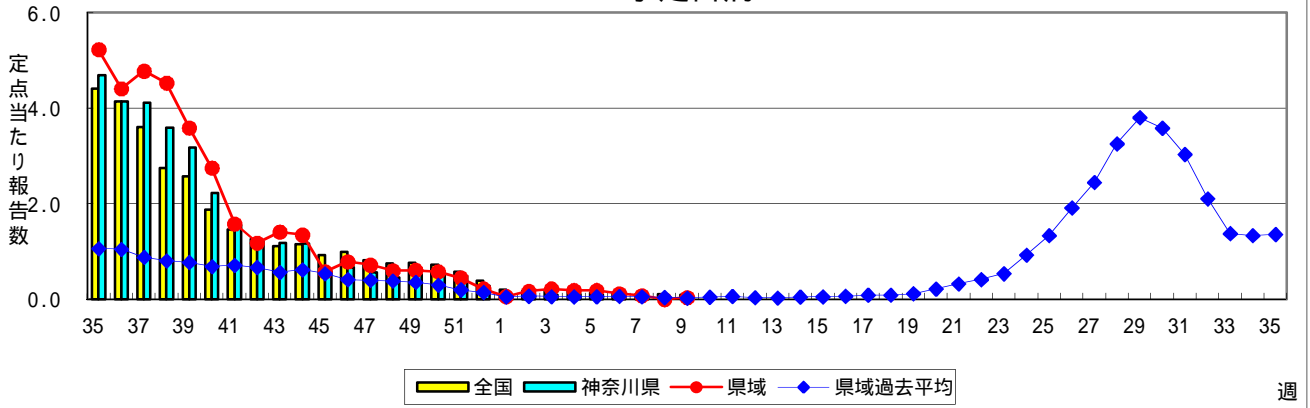
感染性胃腸炎



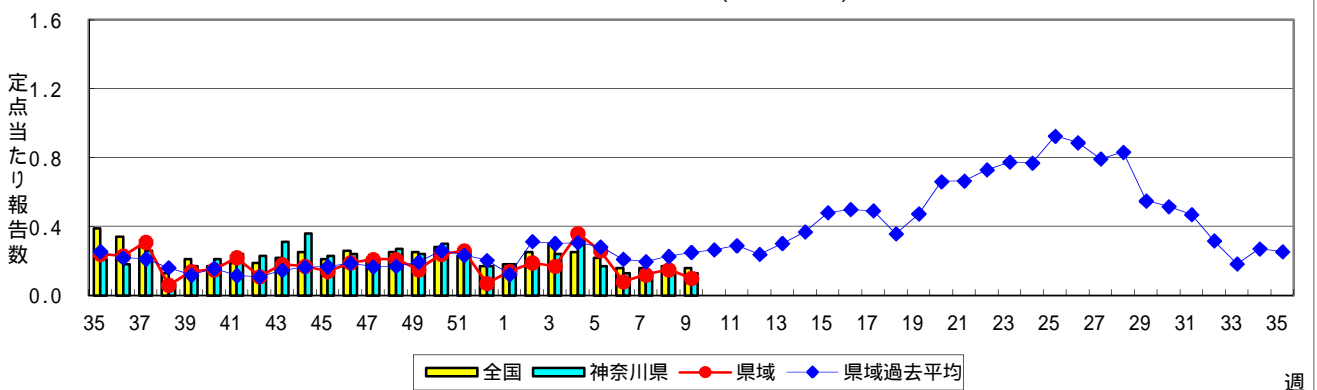
水痘(水ぼうそう)



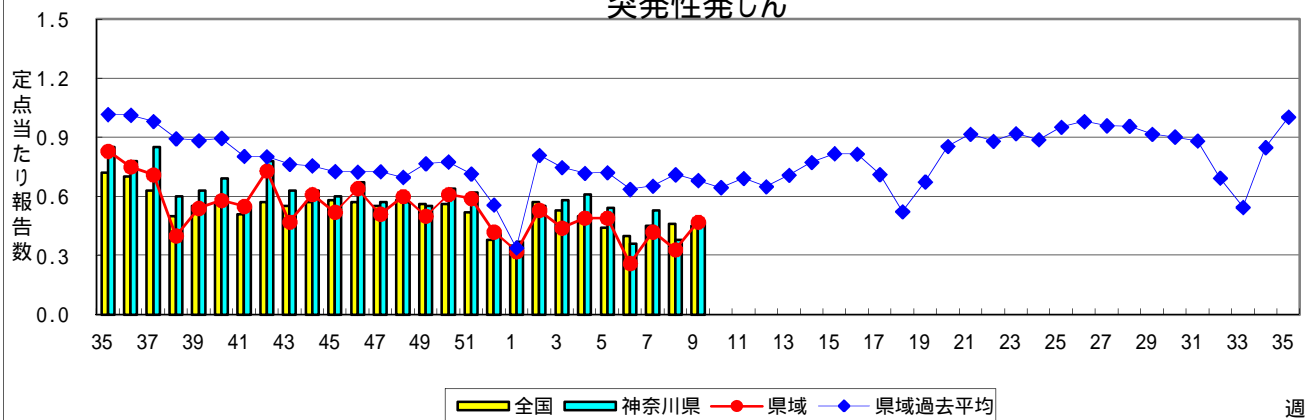
手足口病



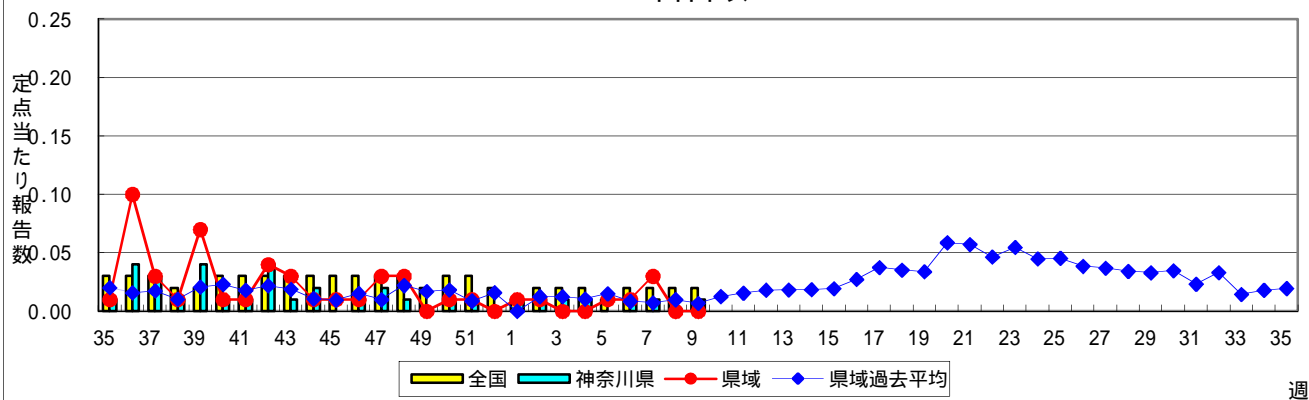
伝染性紅斑(リンゴ病)



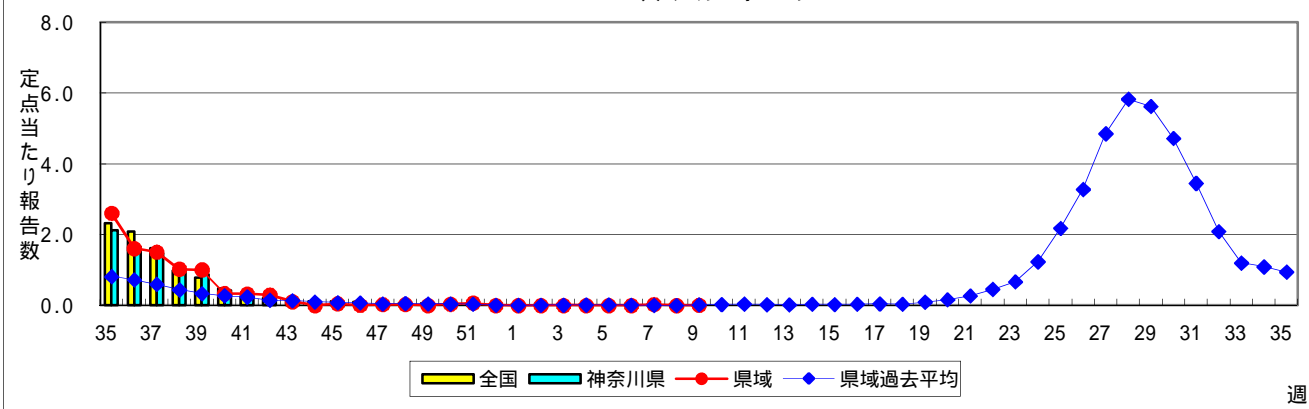
突発性発しん



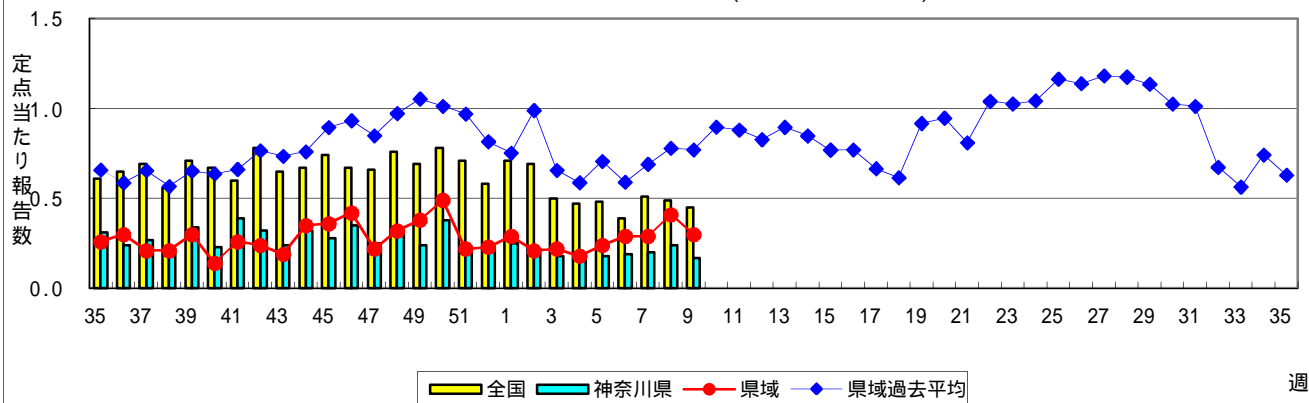
百日咳



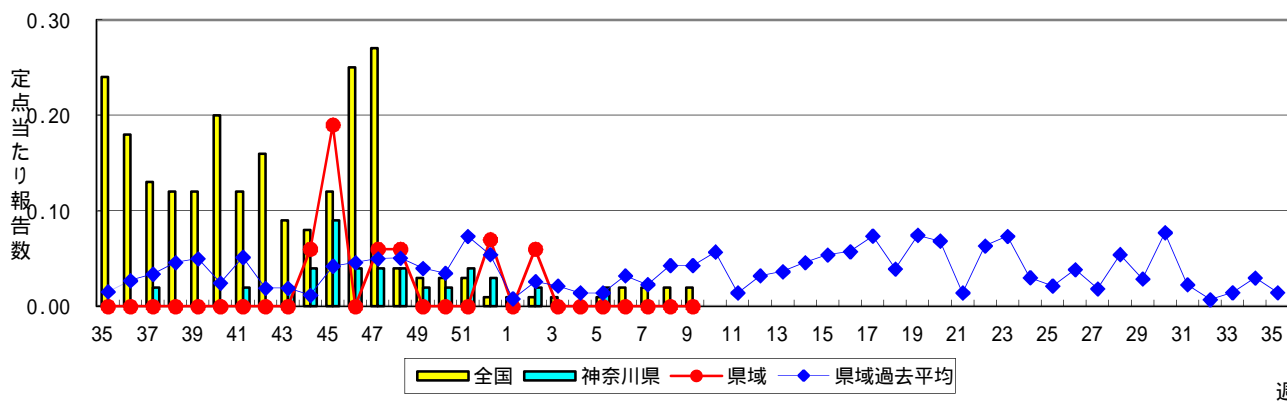
ヘルパンギーナ



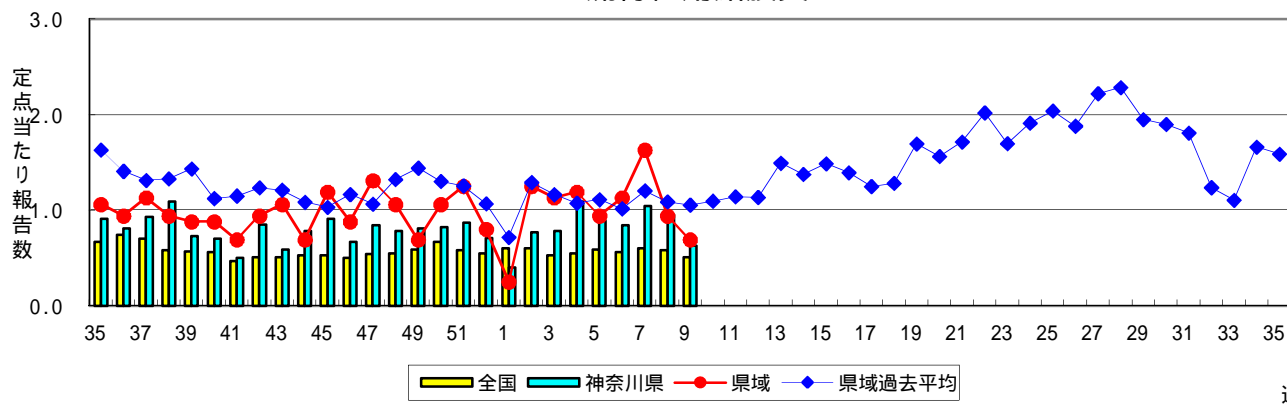
流行性耳下腺炎(おたふくかぜ)



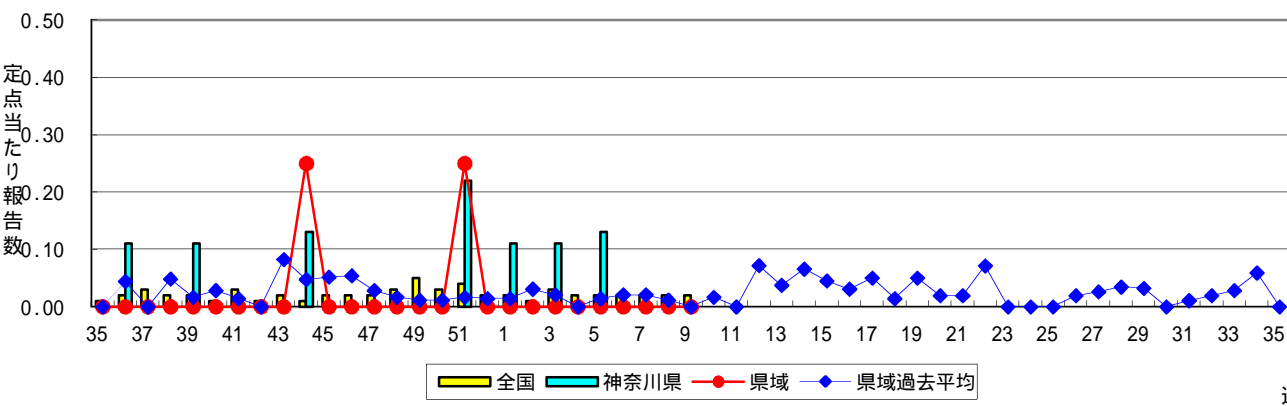
急性出血性結膜炎



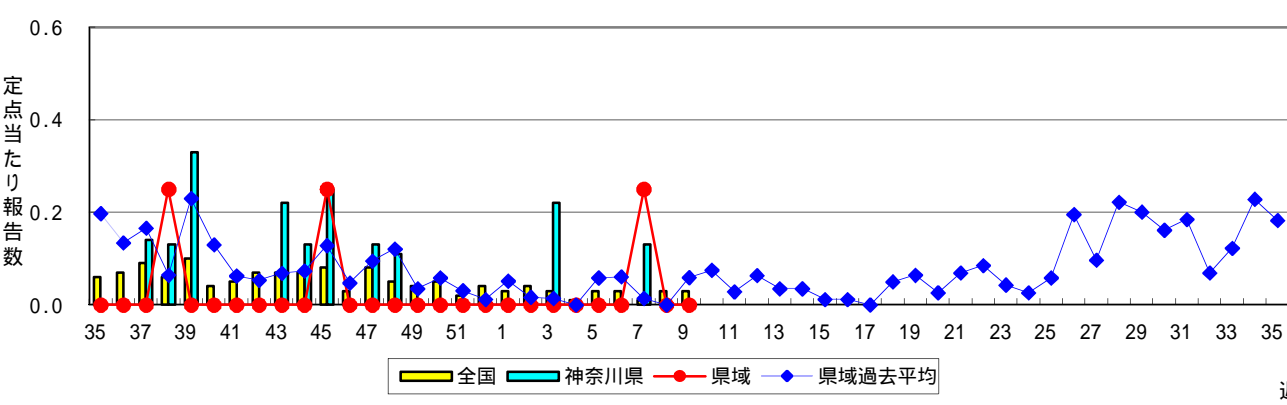
流行性角結膜炎



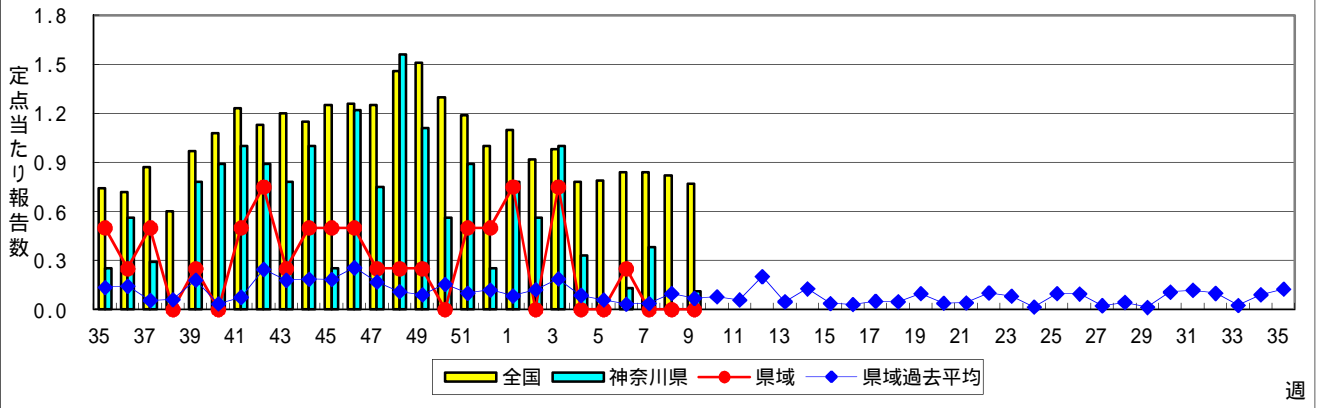
細菌性髄膜炎



無菌性髄膜炎



マイコプラズマ肺炎



クラミジア肺炎(オウム病を除く)

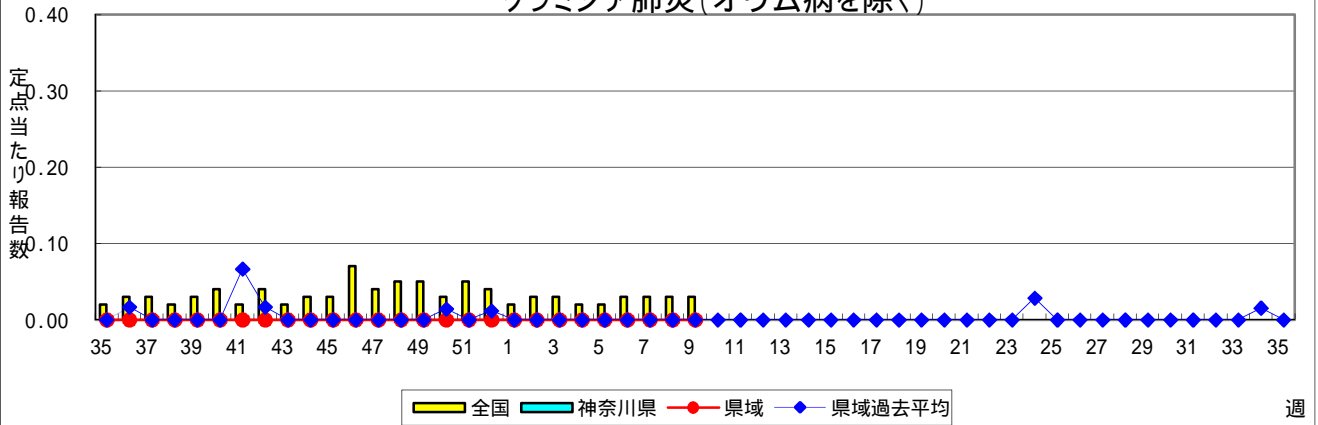


表1 報告数・定点当たり報告数 疾病、政令市・保健所別 (その1)

2012年09週(02月27日～03月04日)

神奈川県	インフルエンザ (高病原性鳥インフルエンザを除く)		RSウイルス感染症		咽頭結膜熱		A群溶血性レンサ球菌咽頭炎		感染性胃腸炎	
	報告数	定点当たり	報告数	定点当たり	報告数	定点当たり	報告数	定点当たり	報告数	定点当たり
全県	8,606	25.69	27	0.13	35	0.17	307	1.45	1,359	6.44
横浜市	3,838	26.84	6	0.07	28	0.31	118	1.31	571	6.34
川崎市	1,384	25.63	6	0.18	2	0.06	76	2.30	275	8.33
相模原市	609	26.48	2	0.13	-	-	18	1.20	124	8.27
県域 (横浜市、川崎市、相模原市を除く)	2,775	24.13	13	0.18	5	0.07	95	1.30	389	5.33
横須賀市	387	27.64	5	0.56	-	-	5	0.56	18	2.00
藤沢市	289	20.64	-	-	-	-	13	1.44	36	4.00
平塚	250	22.73	-	-	2	0.29	5	0.71	27	3.86
鎌倉	180	20.00	-	-	-	-	7	1.17	29	4.83
小田原	169	16.90	1	0.17	-	-	9	1.50	36	6.00
三崎	55	18.33	-	-	-	-	1	0.50	5	2.50
厚木	661	38.88	7	0.64	1	0.09	16	1.45	108	9.82
足柄上	60	12.00	-	-	1	0.33	-	-	8	2.67
秦野	191	19.10	-	-	-	-	8	1.33	32	5.33
大和	308	28.00	-	-	-	-	20	2.86	40	5.71
茅ヶ崎	225	20.45	-	-	1	0.14	11	1.57	50	7.14

神奈川県	水痘		手足口病		伝染性紅斑		突発性発しん		百日咳	
	報告数	定点当たり	報告数	定点当たり	報告数	定点当たり	報告数	定点当たり	報告数	定点当たり
全県	236	1.12	8	0.04	27	0.13	99	0.47	2	0.01
横浜市	112	1.24	3	0.03	12	0.13	38	0.42	1	0.01
川崎市	64	1.94	2	0.06	5	0.15	20	0.61	1	0.03
相模原市	8	0.53	-	-	3	0.20	7	0.47	-	-
県域 (横浜市、川崎市、相模原市を除く)	52	0.71	3	0.04	7	0.10	34	0.47	-	-
横須賀市	3	0.33	2	0.22	-	-	1	0.11	-	-
藤沢市	7	0.78	-	-	2	0.22	4	0.44	-	-
平塚	3	0.43	-	-	2	0.29	3	0.43	-	-
鎌倉	9	1.50	-	-	2	0.33	5	0.83	-	-
小田原	8	1.33	1	0.17	-	-	4	0.67	-	-
三崎	-	-	-	-	-	-	-	-	-	-
厚木	15	1.36	-	-	-	-	4	0.36	-	-
足柄上	1	0.33	-	-	-	-	1	0.33	-	-
秦野	2	0.33	-	-	-	-	1	0.17	-	-
大和	1	0.14	-	-	1	0.14	3	0.43	-	-
茅ヶ崎	3	0.43	-	-	-	-	8	1.14	-	-

神奈川県	ヘルパンギーナ		流行性耳下腺炎		急性出血性結膜炎		流行性角結膜炎		細菌性髄膜炎	
	報告数	定点当たり	報告数	定点当たり	報告数	定点当たり	報告数	定点当たり	報告数	定点当たり
全県	1	-	35	0.17	-	-	29	0.63	-	-
横浜市	-	-	9	0.10	-	-	8	0.42	-	-
川崎市	-	-	4	0.12	-	-	7	1.00	-	-
相模原市	-	-	-	-	-	-	3	0.75	-	-
県域 (横浜市、川崎市、相模原市を除く)	1	0.01	22	0.30	-	-	11	0.69	-	-
横須賀市	-	-	3	0.33	-	-	2	1.00	-	-
藤沢市	-	-	2	0.22	-	-	1	0.50	-	-
平塚	-	-	-	-	-	-	1	0.50	-	-
鎌倉	1	0.17	2	0.33	-	-	-	-
小田原	-	-	3	0.50	-	-	-	-
三崎	-	-	-	-
厚木	-	-	5	0.45	-	-	6	2.00	-	-
足柄上	-	-	-	-
秦野	-	-	4	0.67	-	-	-	-
大和	-	-	2	0.29	-	-	-	-
茅ヶ崎	-	-	1	0.14	-	-	1	0.50

表1 報告数・定点当たり報告数 疾病、政令市・保健所別 (その2)

2012年09週(02月27日～03月04日)

神奈川県	無菌性髄膜炎		マイコプラズマ肺炎		クラミジア肺炎 (オウム病を除く)	
	報告数	定点当たり	報告数	定点当たり	報告数	定点当たり
全県	-	-	1	0.11	-	-
横浜市	-	-	1	0.50	-	-
川崎市	-	-	-	-	-	-
相模原市	-	-	-	-	-	-
県域 <small>(横浜、川崎、相模原を除く)</small>	-	-	-	-	-	-
横須賀市	-	-	-	-	-	-
藤沢市	-	-	-	-	-	-
平塚	-	-	-	-	-	-
鎌倉
小田原
三崎
厚木	-	-	-	-	-	-
足柄上
秦野
大和
茅ヶ崎

表2 報告数・定点当たり報告数、疾病・年齢階級別
(全県及び横浜市・川崎市・相模原市を除く県域) (その1)

2012年09週(02月27日～03月04日)

*表2は、各保健福祉事務所からの最新の報告をもとに作成しているため、国の還元データである表1および表3の数値と一致しないことがあります。

インフルエンザ定点	項目	合計	～5か月	～11か月	1歳	2	3	4	5	6	7	8	
インフルエンザ (高病原性鳥インフルエンザを除く)	全国	報告数	117,012	324	1,169	4,087	4,942	6,333	8,718	10,050	10,535	9,752	8,405
		定点当たり	23.70	0.07	0.24	0.83	1.00	1.28	1.77	2.04	2.13	1.98	1.70
	全県	報告数	8,606	15	69	253	352	408	673	783	850	791	644
		定点当たり	25.69	0.04	0.21	0.76	1.05	1.22	2.01	2.34	2.54	2.36	1.92
	県域	報告数	2,775	5	15	99	126	126	228	246	283	215	192
		定点当たり	24.13	0.04	0.13	0.86	1.10	1.10	1.98	2.14	2.46	1.87	1.67

小児科定点	項目	合計	～5か月	～11か月	1歳	2	3	4	5	6	7	8	
RSウイルス感染症	全国	報告数	1,304	224	318	409	167	96	47	22	7	5	4
		定点当たり	0.41	0.07	0.10	0.13	0.05	0.03	0.01	0.01	0.00	0.00	0.00
	全県	報告数	27	6	4	8	4	2	2	1	-	-	-
		定点当たり	0.13	0.03	0.02	0.04	0.02	0.01	0.01	0.00	-	-	-
	県域	報告数	13	5	2	2	2	-	2	-	-	-	-
		定点当たり	0.18	0.07	0.03	0.03	0.03	-	0.03	-	-	-	-
咽頭結膜熱	全国	報告数	725	7	46	188	114	92	97	68	43	17	12
		定点当たり	0.23	0.00	0.01	0.06	0.04	0.03	0.03	0.02	0.01	0.01	0.00
	全県	報告数	35	-	3	7	5	6	3	3	3	1	1
		定点当たり	0.17	-	0.01	0.03	0.02	0.03	0.01	0.01	0.01	0.00	0.00
	県域	報告数	5	-	-	2	1	-	1	-	-	1	-
		定点当たり	0.07	-	-	0.03	0.01	-	0.01	-	-	0.01	-
A群溶血性レンサ球菌咽頭炎	全国	報告数	7,219	5	34	208	360	658	1,026	1,156	1,006	708	570
		定点当たり	2.29	0.00	0.01	0.07	0.11	0.21	0.33	0.37	0.32	0.22	0.18
	全県	報告数	307	-	3	6	12	24	49	55	46	41	28
		定点当たり	1.45	-	0.01	0.03	0.06	0.11	0.23	0.26	0.22	0.19	0.13
	県域	報告数	95	-	1	2	5	6	12	19	19	14	5
		定点当たり	1.30	-	0.01	0.03	0.07	0.08	0.16	0.26	0.26	0.19	0.07
感染性胃腸炎	全国	報告数	22,370	164	1,233	3,205	2,271	2,033	2,237	1,838	1,552	1,163	970
		定点当たり	7.10	0.05	0.39	1.02	0.72	0.65	0.71	0.58	0.49	0.37	0.31
	全県	報告数	1,359	3	77	207	155	141	127	101	99	68	55
		定点当たり	6.44	0.01	0.36	0.98	0.73	0.67	0.60	0.48	0.47	0.32	0.26
	県域	報告数	389	1	20	55	51	46	41	26	23	20	12
		定点当たり	5.33	0.01	0.27	0.75	0.70	0.63	0.56	0.36	0.32	0.27	0.16
水痘	全国	報告数	4,335	70	162	689	777	698	696	535	332	130	85
		定点当たり	1.38	0.02	0.05	0.22	0.25	0.22	0.22	0.17	0.11	0.04	0.03
	全県	報告数	236	5	9	32	28	21	30	40	30	16	7
		定点当たり	1.12	0.02	0.04	0.15	0.13	0.10	0.14	0.19	0.14	0.08	0.03
	県域	報告数	52	2	1	8	7	5	5	8	8	4	-
		定点当たり	0.71	0.03	0.01	0.11	0.10	0.07	0.07	0.11	0.11	0.05	-

インフルエンザ定点	項目	9	10-14	15-19	20-29	30-39	40-49	50-59	60-69	70-79	80歳以上	
インフルエンザ (高病原性鳥インフルエンザを除く)	全国	報告数	7,352	20,732	3,459	3,887	6,363	4,317	5,321	1,971	1,299	996
		定点当たり	1.49	4.20	0.70	0.79	1.29	0.87	0.47	0.40	0.26	0.20
	全県	報告数	572	1,500	259	263	499	343	137	109	63	23
		定点当たり	1.71	4.48	0.77	0.79	1.49	1.02	0.41	0.33	0.19	0.07
	県域	報告数	170	486	95	90	152	127	45	38	27	10
		定点当たり	1.48	4.23	0.83	0.78	1.32	1.10	0.39	0.33	0.23	0.09

小児科定点	項目	9	10-14	15-19	20歳以上	
RSウイルス感染症	全国	報告数	2	2	1	-
		定点当たり	0.00	0.00	0.00	-
	全県	報告数	-	-	-	-
		定点当たり	-	-	-	-
	県域	報告数	-	-	-	-
		定点当たり	-	-	-	-
咽頭結膜熱	全国	報告数	9	17	1	14
		定点当たり	0.00	0.01	0.00	0.00
	全県	報告数	3	-	-	-
		定点当たり	0.01	-	-	-
	県域	報告数	-	-	-	-
		定点当たり	-	-	-	-
A群溶血性レンサ球菌咽頭炎	全国	報告数	411	770	39	268
		定点当たり	0.13	0.24	0.01	0.09
	全県	報告数	13	23	-	7
		定点当たり	0.06	0.11	-	0.03
	県域	報告数	2	7	-	3
		定点当たり	0.03	0.10	-	0.04
感染性胃腸炎	全国	報告数	856	2,156	402	2,290
		定点当たり	0.27	0.68	0.13	0.73
	全県	報告数	42	111	18	155
		定点当たり	0.20	0.53	0.09	0.73
	県域	報告数	8	41	6	39
		定点当たり	0.11	0.56	0.08	0.53
水痘	全国	報告数	60	76	7	18
		定点当たり	0.02	0.02	0.00	0.01
	全県	報告数	8	7	3	-
		定点当たり	0.04	0.03	0.01	-
	県域	報告数	1	1	2	-
		定点当たり	0.01	0.01	0.03	-

表2 報告数・定点当たり報告数、疾病・年齢階級別
(全県及び横浜市・川崎市・相模原市を除く県域) (その2)

2012年09週(02月27日～03月04日)

*表2は、各保健福祉事務所からの最新の報告をもとに作成しているため、国の還元データである表1および表3の数値と一致しないことがあります。

小児科定点	項目	合計	～5か月	～11か月	1歳
手足口病	全国	報告数 274	2	12	75
		定点当たり 0.09	0.00	0.00	0.02
	全県	報告数 8	-	-	-
	定点当たり 0.04	-	-	-	
県域	報告数 3	-	-	-	
	定点当たり 0.04	-	-	-	
伝染性紅斑	全国	報告数 507	-	17	32
		定点当たり 0.16	-	0.01	0.01
	全県	報告数 27	-	-	1
	定点当たり 0.13	-	-	0.00	
県域	報告数 7	-	-	1	
	定点当たり 0.10	-	-	0.01	
突発性発しん	全国	報告数 1,427	43	679	612
		定点当たり 0.45	0.01	0.22	0.19
	全県	報告数 99	3	43	50
	定点当たり 0.47	0.01	0.20	0.24	
県域	報告数 34	-	21	12	
	定点当たり 0.47	-	0.29	0.16	
百日咳	全国	報告数 61	9	5	4
		定点当たり 0.02	0.00	0.00	0.00
	全県	報告数 2	-	-	1
	定点当たり 0.01	-	-	0.00	
県域	報告数 -	-	-	-	
	定点当たり -	-	-	-	
ヘルパンギーナ	全国	報告数 39	1	3	11
		定点当たり 0.01	0.00	0.00	0.00
	全県	報告数 1	-	-	1
	定点当たり 0.00	-	-	0.00	
県域	報告数 1	-	-	1	
	定点当たり 0.01	-	-	0.01	
流行性耳下腺炎	全国	報告数 1,415	-	5	66
		定点当たり 0.45	-	0.00	0.02
	全県	報告数 35	-	-	2
	定点当たり 0.17	-	-	0.01	
県域	報告数 22	-	-	2	
	定点当たり 0.30	-	-	0.03	

小児科定点	項目	2	3	4	5	6	7	8	9	10-14	15-19	20歳以上
手足口病	全国	報告数 62	45	34	19	13	1	1	2	7	-	1
		定点当たり 0.02	0.01	0.01	0.01	0.00	0.00	0.00	0.00	0.00	-	0.00
	全県	報告数 2	2	1	3	-	-	-	-	-	-	-
	定点当たり 0.01	0.01	0.00	0.01	-	-	-	-	-	-	-	
県域	報告数 1	2	-	-	-	-	-	-	-	-	-	
	定点当たり 0.01	0.03	-	-	-	-	-	-	-	-	-	
伝染性紅斑	全国	報告数 35	58	67	82	72	47	35	29	29	1	3
		定点当たり 0.01	0.02	0.02	0.03	0.02	0.01	0.01	0.01	0.01	0.00	0.00
	全県	報告数 1	4	4	2	7	1	5	-	-	-	-
	定点当たり 0.00	0.02	0.02	0.01	0.03	0.00	0.02	-	-	-	-	
県域	報告数 -	-	-	-	3	1	2	-	-	-	-	
	定点当たり -	-	-	-	0.04	0.01	0.03	-	-	-	-	
突発性発しん	全国	報告数 61	14	4	3	3	2	3	1	1	1	-
		定点当たり 0.02	0.00	0.00	0.00	0.00	0.00	0.00	0.00	0.00	0.00	-
	全県	報告数 2	1	-	-	-	-	-	-	-	-	-
	定点当たり 0.01	0.00	-	-	-	-	-	-	-	-	-	
県域	報告数 -	1	-	-	-	-	-	-	-	-	-	
	定点当たり -	0.01	-	-	-	-	-	-	-	-	-	
百日咳	全国	報告数 1	-	-	-	1	1	1	1	9	2	27
		定点当たり 0.00	-	-	-	0.00	0.00	0.00	0.00	0.00	0.00	0.01
	全県	報告数 -	-	-	-	-	-	-	-	-	-	1
	定点当たり -	-	-	-	-	-	-	-	-	-	0.00	
県域	報告数 -	-	-	-	-	-	-	-	-	-	-	
	定点当たり -	-	-	-	-	-	-	-	-	-	-	
ヘルパンギーナ	全国	報告数 4	3	2	5	3	1	-	1	3	-	2
		定点当たり 0.00	0.00	0.00	0.00	0.00	0.00	-	0.00	0.00	-	0.00
	全県	報告数 -	-	-	-	-	-	-	-	-	-	-
	定点当たり -	-	-	-	-	-	-	-	-	-	-	
県域	報告数 -	-	-	-	-	-	-	-	-	-	-	
	定点当たり -	-	-	-	-	-	-	-	-	-	-	
流行性耳下腺炎	全国	報告数 133	167	228	255	184	123	82	44	91	6	31
		定点当たり 0.04	0.05	0.07	0.08	0.06	0.04	0.03	0.01	0.03	0.00	0.01
	全県	報告数 3	2	5	6	5	4	5	-	2	-	1
	定点当たり 0.01	0.01	0.02	0.03	0.02	0.02	0.02	-	0.01	-	0.00	
県域	報告数 2	1	3	5	1	3	4	-	1	-	-	
	定点当たり 0.03	0.01	0.04	0.07	0.01	0.04	0.05	-	0.01	-	-	

表2 報告数・定点当たり報告数、疾病・年齢階級別
(全県及び横浜市・川崎市・相模原市を除く県域) (その3)

2012年09週(02月27日～03月04日)

*表2は、各保健福祉事務所からの最新の報告をもとに作成しているため、国の還元データである表1および表3の数値と一致しないことがあります。

眼科定点	項目	合計	～5か月	～11か月	1歳	2	3	4	5	6	7	8	
急性出血性結膜炎	全国	報告数	12	-	-	-	-	-	-	-	-	-	
		定点当たり	0.02	-	-	-	-	-	-	-	-	-	
	全県	報告数	-	-	-	-	-	-	-	-	-	-	
		定点当たり	-	-	-	-	-	-	-	-	-	-	
	県域	報告数	-	-	-	-	-	-	-	-	-	-	
		定点当たり	-	-	-	-	-	-	-	-	-	-	
流行性角結膜炎	全国	報告数	349	3	3	7	7	10	7	8	5	11	3
		定点当たり	0.51	0.00	0.00	0.01	0.01	0.01	0.01	0.01	0.01	0.02	0.00
	全県	報告数	29	1	-	2	1	-	-	-	-	-	-
		定点当たり	0.63	0.02	-	0.04	0.02	-	-	-	-	-	-
	県域	報告数	11	-	-	1	-	-	-	-	-	-	-
		定点当たり	0.69	-	-	0.06	-	-	-	-	-	-	-

基幹定点(週報)	項目	合計	0歳	1-4	5-9	10-14	15-19	20-24	25-29	30-34	35-39	40-44	
細菌性髄膜炎	全国	報告数	10	-	-	-	-	1	-	1	2	1	1
		定点当たり	0.02	-	-	-	-	0.00	-	0.00	0.00	0.00	0.00
	全県	報告数	-	-	-	-	-	-	-	-	-	-	-
		定点当たり	-	-	-	-	-	-	-	-	-	-	-
	県域	報告数	-	-	-	-	-	-	-	-	-	-	-
		定点当たり	-	-	-	-	-	-	-	-	-	-	-
無菌性髄膜炎	全国	報告数	13	3	1	1	1	2	-	1	2	1	-
		定点当たり	0.03	0.01	0.00	0.00	0.00	0.00	-	0.00	0.00	0.00	-
	全県	報告数	-	-	-	-	-	-	-	-	-	-	-
		定点当たり	-	-	-	-	-	-	-	-	-	-	-
	県域	報告数	-	-	-	-	-	-	-	-	-	-	-
		定点当たり	-	-	-	-	-	-	-	-	-	-	-
マイコプラズマ肺炎	全国	報告数	359	5	105	108	71	13	7	7	3	5	4
		定点当たり	0.77	0.01	0.23	0.23	0.15	0.03	0.02	0.02	0.01	0.01	0.01
	全県	報告数	1	-	-	-	1	-	-	-	-	-	-
		定点当たり	0.11	-	-	-	0.11	-	-	-	-	-	-
	県域	報告数	-	-	-	-	-	-	-	-	-	-	-
		定点当たり	-	-	-	-	-	-	-	-	-	-	-
クラミジア肺炎 (オウム病を除く)	全国	報告数	12	-	3	3	4	-	-	-	-	-	
		定点当たり	0.03	-	0.01	0.01	0.01	-	-	-	-	-	
	全県	報告数	-	-	-	-	-	-	-	-	-	-	
		定点当たり	-	-	-	-	-	-	-	-	-	-	
	県域	報告数	-	-	-	-	-	-	-	-	-	-	
		定点当たり	-	-	-	-	-	-	-	-	-	-	

眼科定点	項目	9	10-14	15-19	20-29	30-39	40-49	50-59	60-69	70歳以上	
急性出血性結膜炎	全国	報告数	-	-	-	2	3	3	2	2	-
		定点当たり	-	-	-	0.00	0.00	0.00	0.00	0.00	-
	全県	報告数	-	-	-	-	-	-	-	-	-
		定点当たり	-	-	-	-	-	-	-	-	-
	県域	報告数	-	-	-	-	-	-	-	-	-
		定点当たり	-	-	-	-	-	-	-	-	-
流行性角結膜炎	全国	報告数	3	6	7	51	66	56	37	36	23
		定点当たり	0.00	0.01	0.01	0.08	0.10	0.08	0.05	0.05	0.03
	全県	報告数	-	-	-	3	10	3	4	3	2
		定点当たり	-	-	-	0.07	0.22	0.07	0.09	0.07	0.04
	県域	報告数	-	-	-	2	1	2	2	2	1
		定点当たり	-	-	-	0.13	0.06	0.13	0.13	0.13	0.06

基幹定点(週報)	項目	45-49	50-54	55-59	60-64	65-69	70歳以上	
細菌性髄膜炎	全国	報告数	1	-	1	1	-	1
		定点当たり	0.00	-	0.00	0.00	-	0.00
	全県	報告数	-	-	-	-	-	-
		定点当たり	-	-	-	-	-	-
	県域	報告数	-	-	-	-	-	-
		定点当たり	-	-	-	-	-	-
無菌性髄膜炎	全国	報告数	-	-	1	-	-	-
		定点当たり	-	-	0.00	-	-	-
	全県	報告数	-	-	-	-	-	-
		定点当たり	-	-	-	-	-	-
	県域	報告数	-	-	-	-	-	-
		定点当たり	-	-	-	-	-	-
マイコプラズマ肺炎	全国	報告数	1	1	2	3	6	18
		定点当たり	0.00	0.00	0.00	0.01	0.01	0.04
	全県	報告数	-	-	-	-	-	-
		定点当たり	-	-	-	-	-	-
	県域	報告数	-	-	-	-	-	-
		定点当たり	-	-	-	-	-	-
クラミジア肺炎 (オウム病を除く)	全国	報告数	-	-	-	-	-	2
		定点当たり	-	-	-	-	-	0.00
	全県	報告数	-	-	-	-	-	-
		定点当たり	-	-	-	-	-	-
	県域	報告数	-	-	-	-	-	-
		定点当たり	-	-	-	-	-	-

表3 5週前～今週の推移 (その1)
(全県及び横浜市・川崎市・相模原市を除く県域)

2012年09週(02月27日～03月04日)

疾病名	項目		5週前	4週前	3週前	2週前	1週前	今週
			04週	05週	06週	07週	08週	09週
			(01月23日 ～01月29 日)	(01月30日 ～02月05 日)	(02月06日 ～02月12 日)	(02月13日 ～02月19 日)	(02月20日 ～02月26 日)	(02月27日 ～03月04 日)
インフルエンザ (高病原性鳥インフルエンザを除く)	全県	報告数	11,333	16,271	15,879	14,523	10,749	8,606
		定点当たり	34.24	48.86	47.40	43.22	32.28	25.69
	県域	報告数	4,012	5,766	5,593	4,886	3,716	2,775
		定点当たり	35.19	50.58	48.63	42.49	32.31	24.13
RSウイルス 感染症	全県	報告数	68	57	32	45	29	27
		定点当たり	0.33	0.28	0.15	0.21	0.14	0.13
	県域	報告数	42	30	14	19	19	13
		定点当たり	0.58	0.42	0.19	0.26	0.26	0.18
咽頭結膜熱	全県	報告数	29	16	11	15	25	35
		定点当たり	0.14	0.08	0.05	0.07	0.12	0.17
	県域	報告数	9	6	5	7	19	5
		定点当たり	0.13	0.08	0.07	0.10	0.26	0.07
A群溶血性レンサ球菌咽頭炎	全県	報告数	308	248	246	313	268	307
		定点当たり	1.52	1.20	1.18	1.49	1.29	1.45
	県域	報告数	89	69	78	94	89	95
		定点当たり	1.24	0.96	1.07	1.29	1.22	1.30
感染性胃腸炎	全県	報告数	1,698	1,581	1,234	1,240	1,239	1,359
		定点当たり	8.36	7.64	5.90	5.90	5.99	6.44
	県域	報告数	509	472	351	344	325	389
		定点当たり	7.07	6.56	4.81	4.71	4.45	5.33
水痘	全県	報告数	216	248	229	248	245	236
		定点当たり	1.06	1.20	1.10	1.18	1.18	1.12
	県域	報告数	64	65	55	74	59	52
		定点当たり	0.89	0.90	0.75	1.01	0.81	0.71
手足口病	全県	報告数	23	19	15	10	2	8
		定点当たり	0.11	0.09	0.07	0.05	0.01	0.04
	県域	報告数	14	14	9	6	-	3
		定点当たり	0.19	0.19	0.12	0.08	-	0.04
伝染性紅斑	全県	報告数	66	36	27	24	24	27
		定点当たり	0.33	0.17	0.13	0.11	0.12	0.13
	県域	報告数	26	19	6	9	11	7
		定点当たり	0.36	0.26	0.08	0.12	0.15	0.10
突発性発しん	全県	報告数	123	112	75	111	79	99
		定点当たり	0.61	0.54	0.36	0.53	0.38	0.47
	県域	報告数	35	35	19	31	24	34
		定点当たり	0.49	0.49	0.26	0.42	0.33	0.47

表3 5週前～今週の推移 (その2)
 (全県及び横浜市・川崎市・相模原市を除く県域)

2012年09週(02月27日～03月04日)

疾病名	項目		5週前	4週前	3週前	2週前	1週前	今週
			04週	05週	06週	07週	08週	09週
			(01月23日 ～01月29 日)	(01月30日 ～02月05 日)	(02月06日 ～02月12 日)	(02月13日 ～02月19 日)	(02月20日 ～02月26 日)	(02月27日 ～03月04 日)
百日咳	全県	報告数	2	1	3	2	-	2
		定点当たり	0.01	-	0.01	0.01	-	0.01
	県域	報告数	-	1	1	2	-	-
		定点当たり	-	0.01	0.01	0.03	-	-
ヘルパンギーナ	全県	報告数	-	2	-	2	2	1
		定点当たり	-	0.01	-	0.01	0.01	-
	県域	報告数	-	-	-	2	-	1
		定点当たり	-	-	-	0.03	-	0.01
流行性耳下腺炎	全県	報告数	36	37	39	43	49	35
		定点当たり	0.18	0.18	0.19	0.20	0.24	0.17
	県域	報告数	13	17	21	21	30	22
		定点当たり	0.18	0.24	0.29	0.29	0.41	0.30
急性出血性結膜炎	全県	報告数	-	1	-	-	-	-
		定点当たり	-	0.02	-	-	-	-
	県域	報告数	-	-	-	-	-	-
		定点当たり	-	-	-	-	-	-
流行性角結膜炎	全県	報告数	49	41	37	47	42	29
		定点当たり	1.09	0.89	0.84	1.04	0.95	0.63
	県域	報告数	19	15	18	26	15	11
		定点当たり	1.19	0.94	1.13	1.63	0.94	0.69
細菌性髄膜炎	全県	報告数	-	1	-	-	-	-
		定点当たり	-	0.13	-	-	-	-
	県域	報告数	-	-	-	-	-	-
		定点当たり	-	-	-	-	-	-
無菌性髄膜炎	全県	報告数	-	-	-	1	-	-
		定点当たり	-	-	-	0.13	-	-
	県域	報告数	-	-	-	1	-	-
		定点当たり	-	-	-	0.25	-	-
マイコプラズマ肺炎	全県	報告数	3	-	1	3	-	1
		定点当たり	0.33	-	0.13	0.38	-	0.11
	県域	報告数	-	-	1	-	-	-
		定点当たり	-	-	0.25	-	-	-
クラミジア肺炎 (オウム病を除く)	全県	報告数	-	-	-	-	-	-
		定点当たり	-	-	-	-	-	-
	県域	報告数	-	-	-	-	-	-
		定点当たり	-	-	-	-	-	-