



# 神奈川県感染症発生情報（8週報）

## （2月20日～2月26日）

<http://www.eiken.pref.kanagawa.jp/>

平成24年・8週(2月20日～2月26日)



### 今週の注目感染症 ～インフルエンザ～

第8週のインフルエンザの定点当たり報告数は32.28で、前週（定点当たり報告数43.22）よりも減少していますが、引き続き警報レベルであり、今後の発生動向に注意が必要です。インフルエンザは感染している人の咳やくしゃみ、つばなどの飛沫を吸い込むことで主に感染します。予防のために、うがい、手洗いの励行やマスクの着用、咳エチケットなどを心掛けるようにしましょう。

### ～感染性胃腸炎～

第8週の感染性胃腸炎の定点当たり報告数は5.99で、前週（定点当たり報告数5.90）より微増しています。感染性胃腸炎は、いろいろな原因により発熱、下痢、悪心、嘔吐、腹痛などがみられます。ウイルス等がついた手や食べ物を介して感染しますので、感染を予防するために外出後やトイレのあと、食事前などには、ていねいに手を洗いましょう。調理器具等は十分に洗浄、消毒をおこなきましょう。

### 今週の全数把握対象疾患

（当該週の国による集計及び各保健福祉事務所からの報告をもとに期日を決めて集計しているため、集計数が前後することがあります。）

分類	対象疾患	内訳				神奈川県
		県域*	横浜市	川崎市	相模原市	
二類	結核	7	9	7	3	26
三類	腸チフス		1			1
四類	A型肝炎	1				1
	レジオネラ症		1			1
五類	アメーバ赤痢				1	1
	急性脳炎		1			1
	後天性免疫不全症候群		1		1	2
	梅毒	2		2		4
	バンコマイシン耐性腸球菌感染症		1			1
	麻しん	1				1

### 県域の全数把握対象疾患情報

- ・結核7例：病型は肺結核2例、結核性胸膜炎1例、結核性腹膜炎1例、頸部リンパ節結核1例、無症状病原体保有者2例、年齢群は20歳代1例、30歳代1例、40歳代1例、50歳代1例、60歳代2例、90歳代1例
- ・A型肝炎1例：年齢群は10歳代、推定感染経路は経口感染、推定感染地域は日本国内
- ・梅毒2例：年齢群は30歳代1例、50歳代1例、病型は早期顕症梅毒（期）1例、無症状病原体保有者1例、推定感染経路は異性間性的接触2例、推定感染地域は神奈川県2例
- ・麻しん1例：年齢群は40歳代、病型は麻しん（臨床診断例）、推定感染地域は神奈川県、ワクチン接種歴は不明

### 今週の定点把握対象疾患

- ・インフルエンザの定点当たり報告数は、鎌倉（定点当たり30.00）、厚木（定点当たり49.82）、大和（定点当たり38.27）、茅ヶ崎（定点当たり31.91）保健福祉事務所管内及び横浜市（定点当たり31.80）、川崎市（定点あたり33.70）、相模原市（定点当たり31.83）で、定点当たり報告数が30.00を超えています。

### 神奈川県感染症情報センター

神奈川県衛生研究所 企画情報部 衛生情報課

TEL:0467-83-4400(代表)

FAX:0467-89-5211(企画情報部)

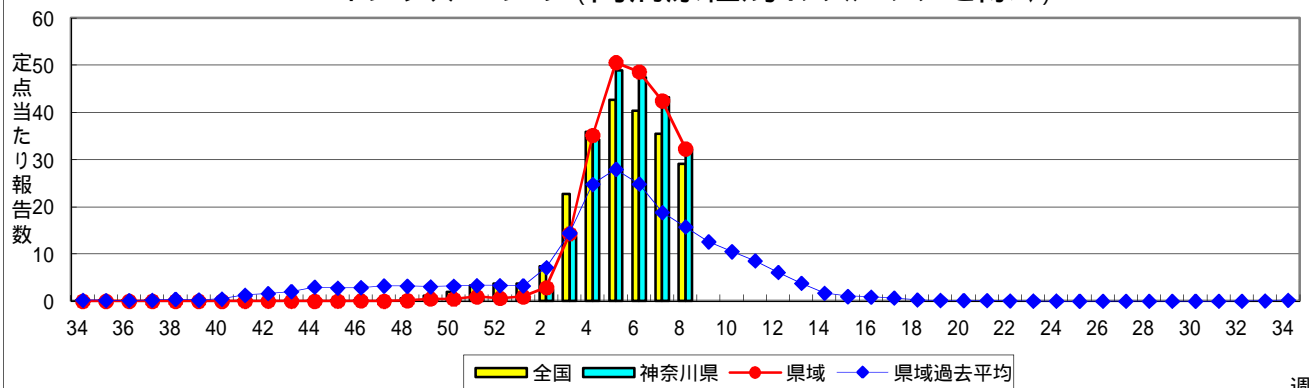
感染症発生動向調査事業は「感染症の予防及び感染症の患者に対する医療に関する法律」によって行われています。

\* 県域とは、神奈川県内の市町村のうち横浜市、川崎市、相模原市を除いた地域です。

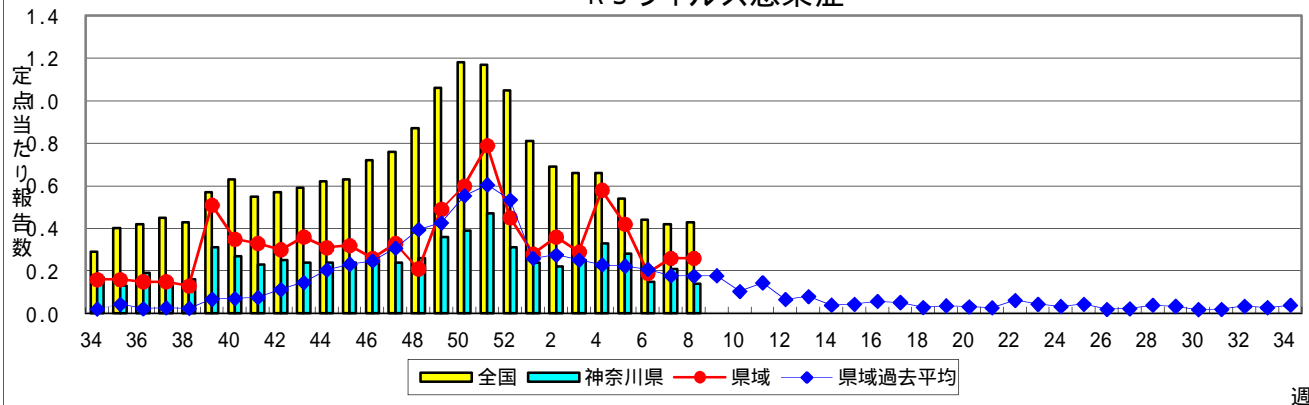
# 感染症発生動向調査:週報対象疾患の時系列グラフ

疾患名の括弧書きは、一般名称であり、正式名称ではありません。  
 神奈川県&県域(横浜市・川崎市・相模原市を除く)のデータです。

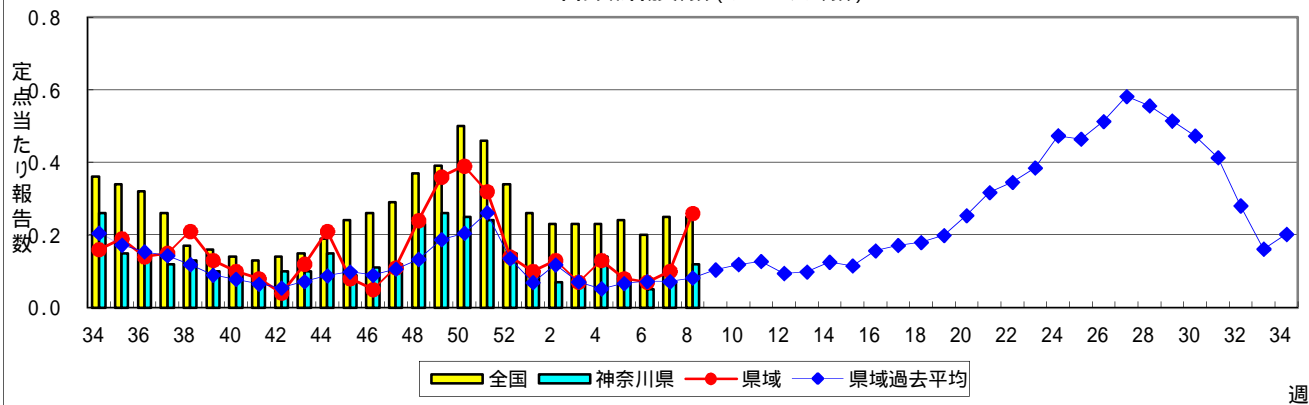
## インフルエンザ(高病原性鳥インフルエンザを除く)



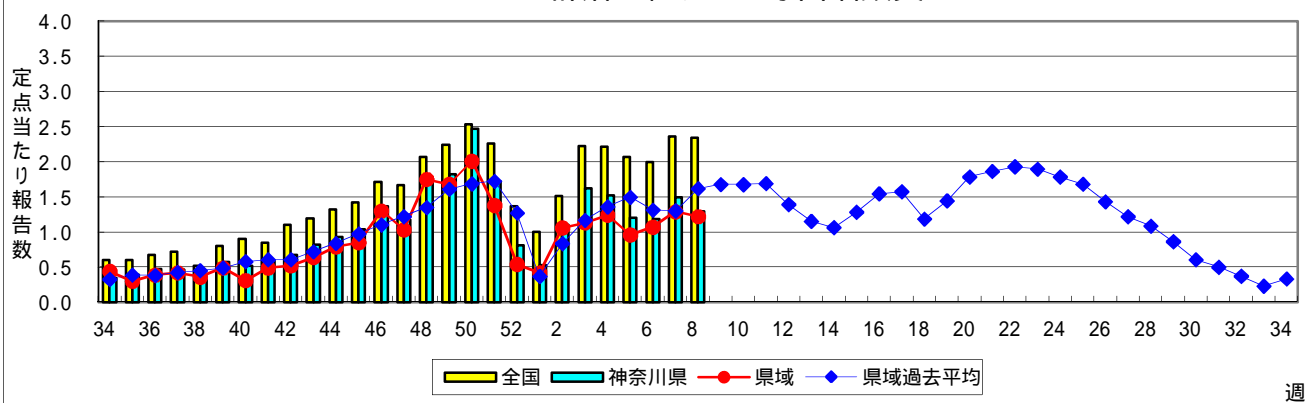
## RSウイルス感染症



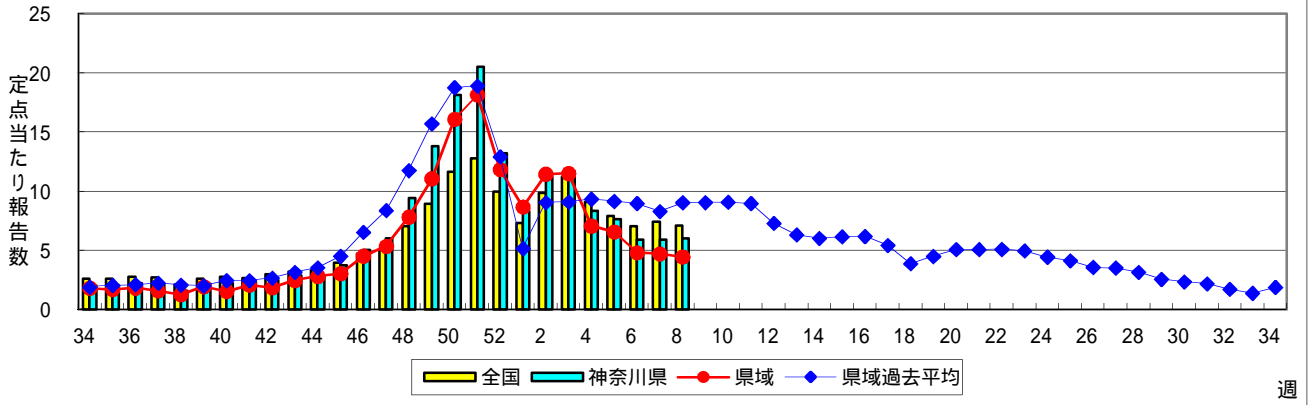
## 咽頭結膜熱(プール熱)



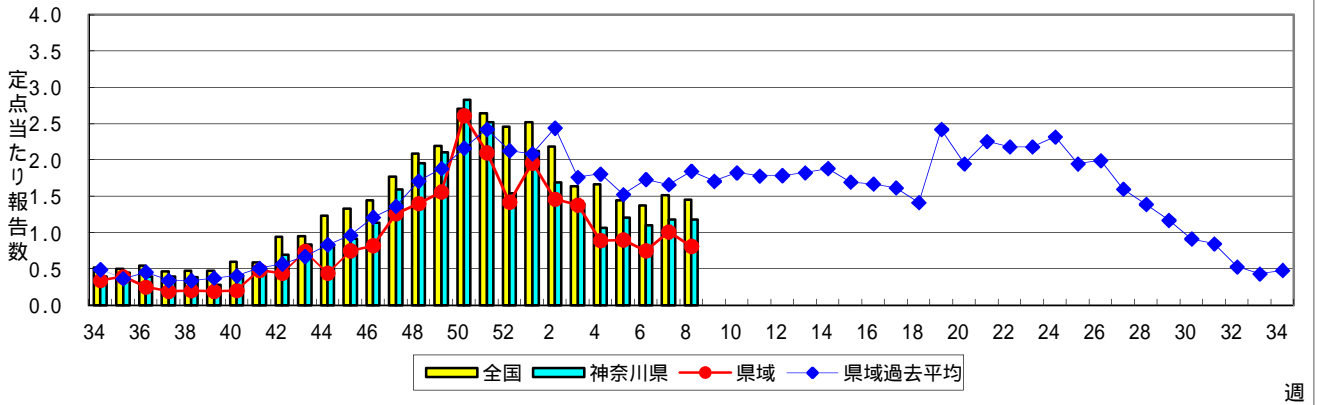
## A群溶血性レンサ球菌咽頭炎



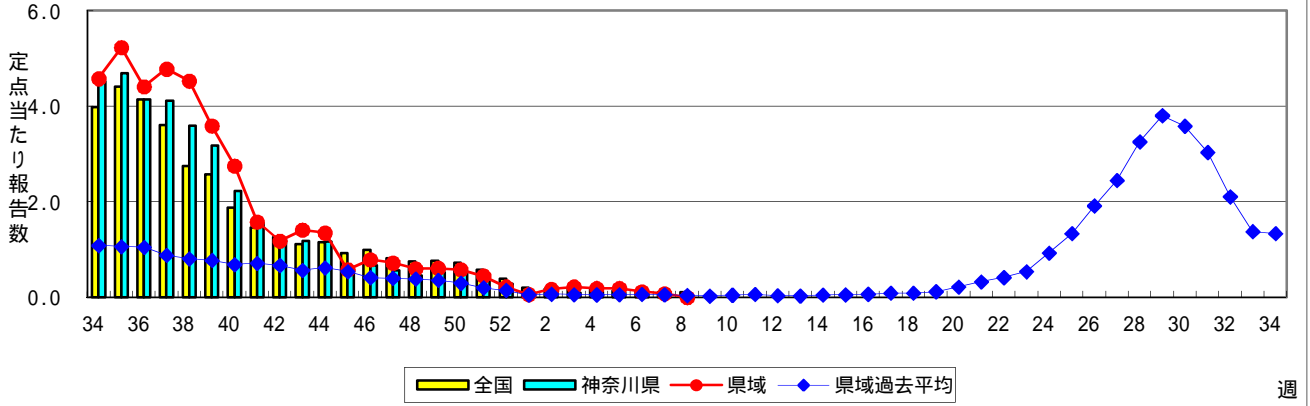
### 感染性胃腸炎



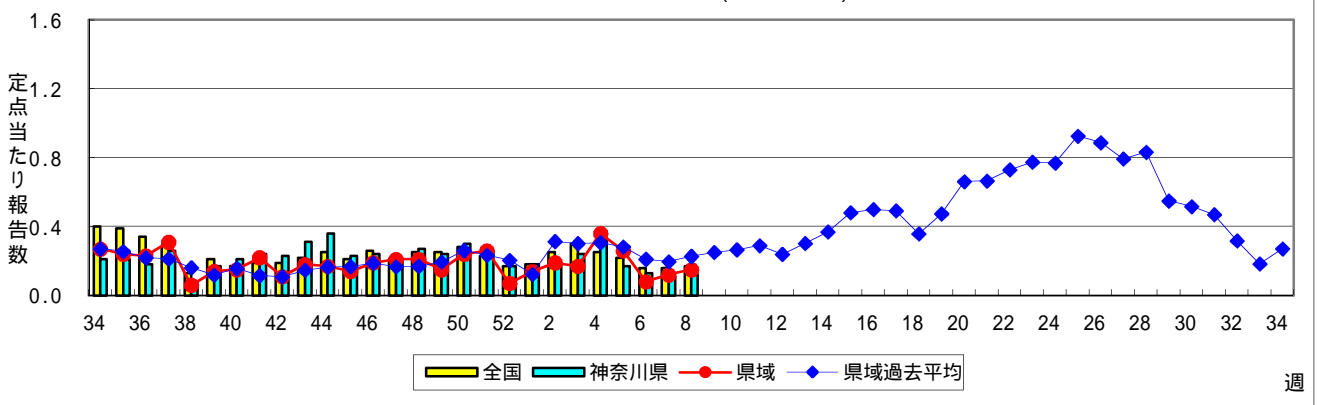
### 水痘(水ぼうそう)



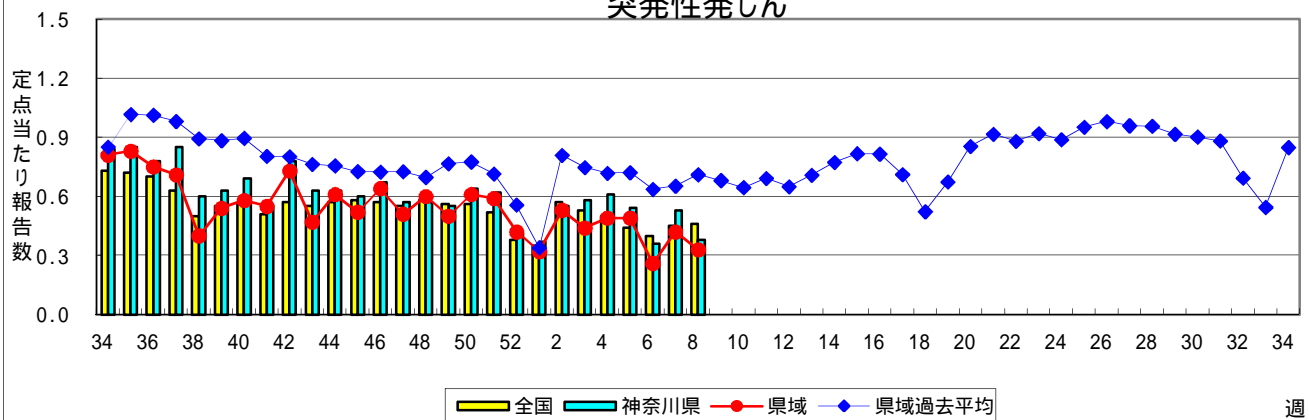
### 手足口病



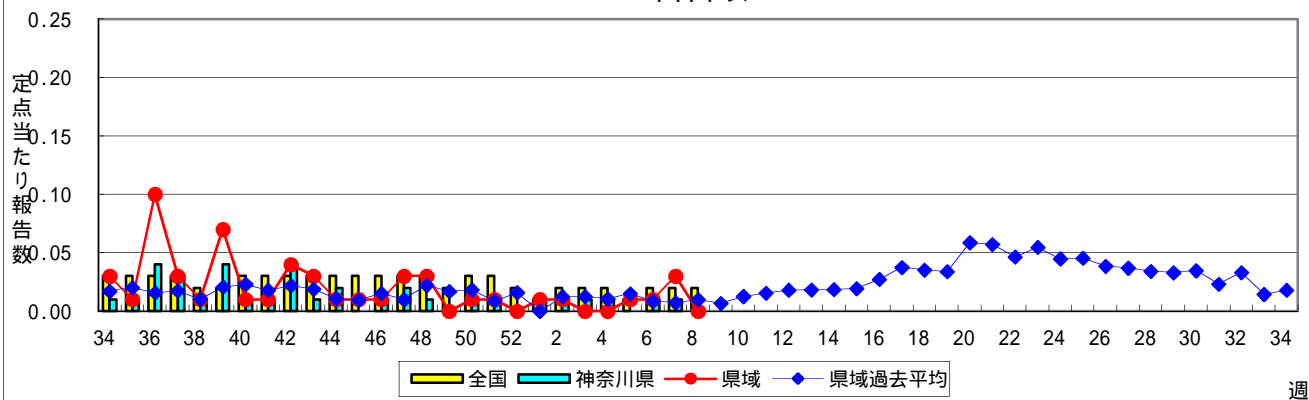
### 伝染性紅斑(リンゴ病)



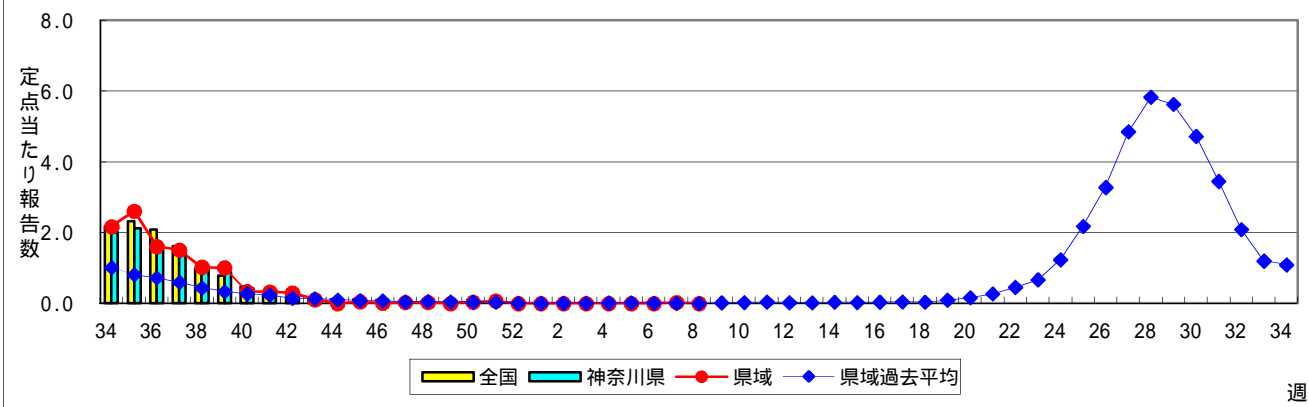
### 突発性発しん



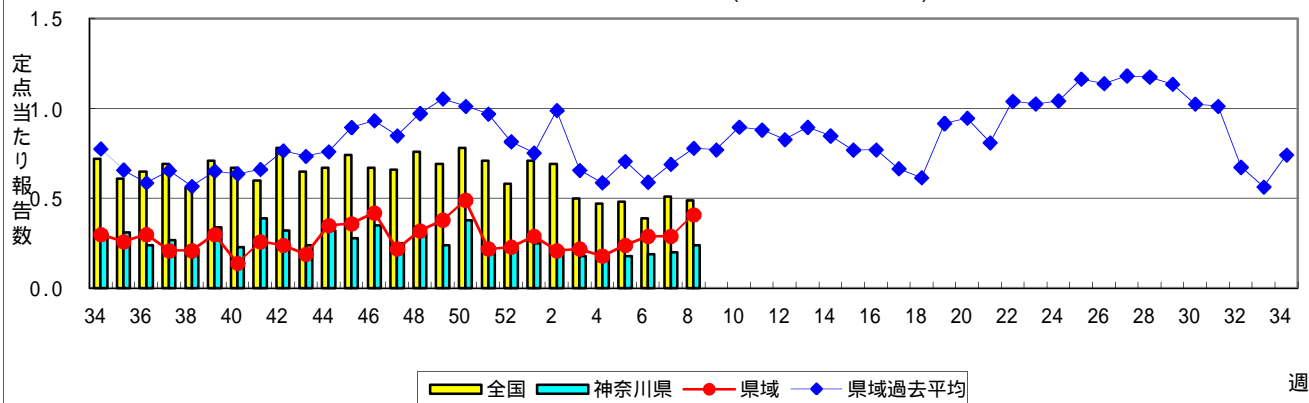
### 百日咳



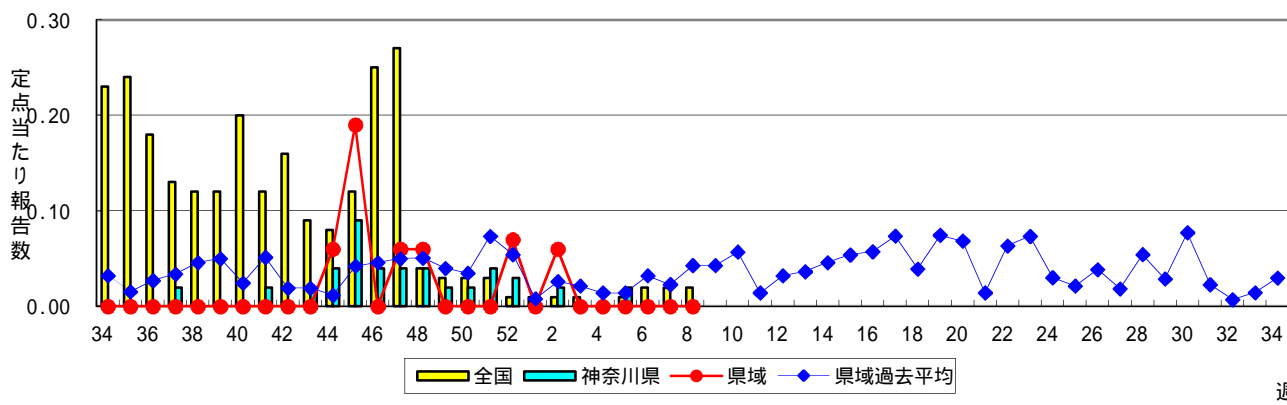
### ヘルパンギーナ



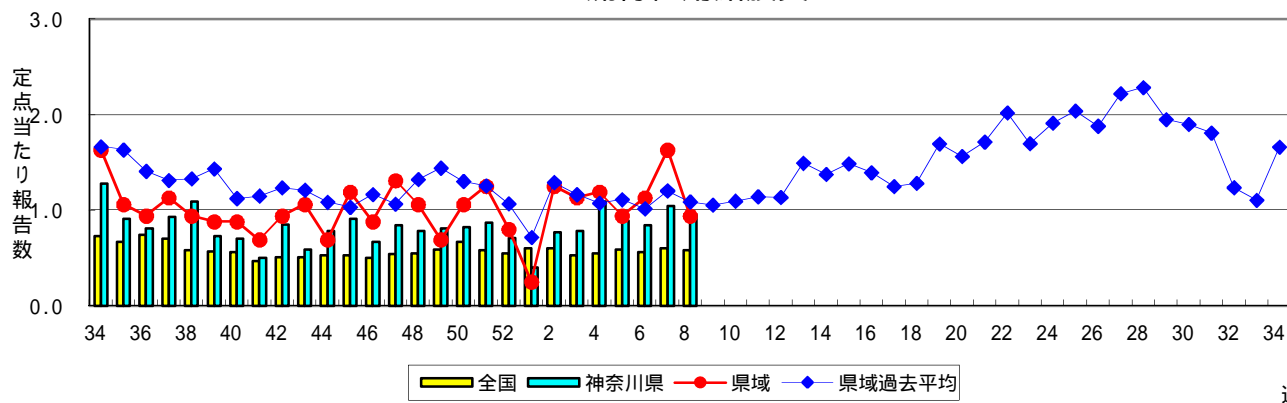
### 流行性耳下腺炎(おたふくかぜ)



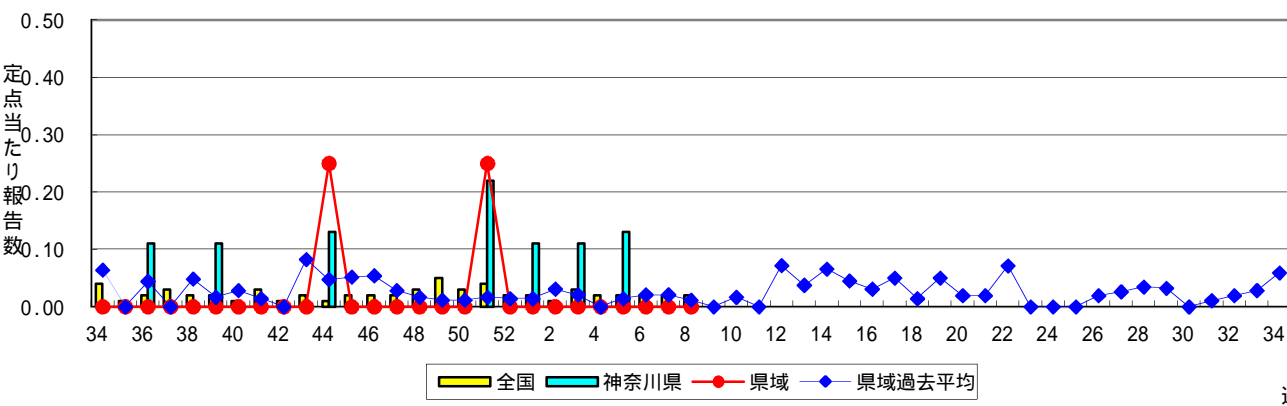
### 急性出血性結膜炎



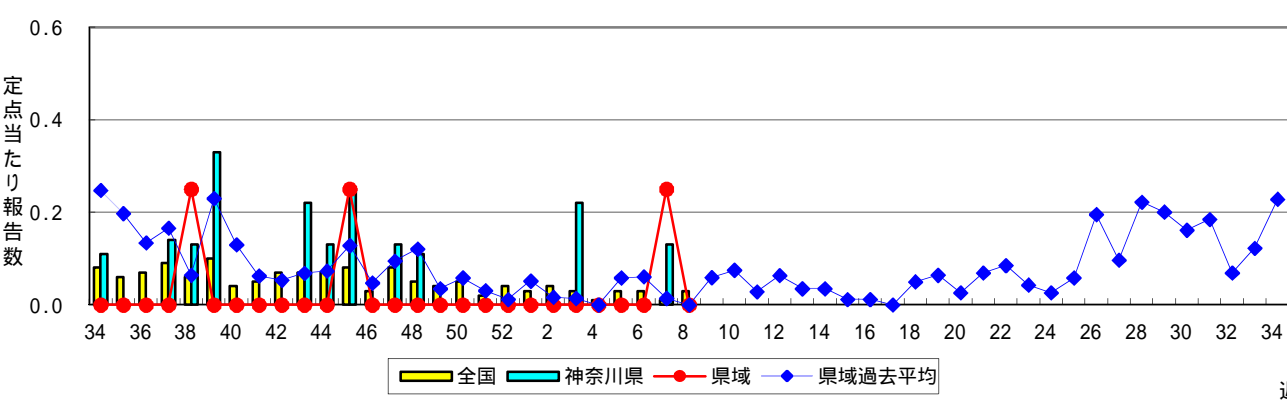
### 流行性角結膜炎



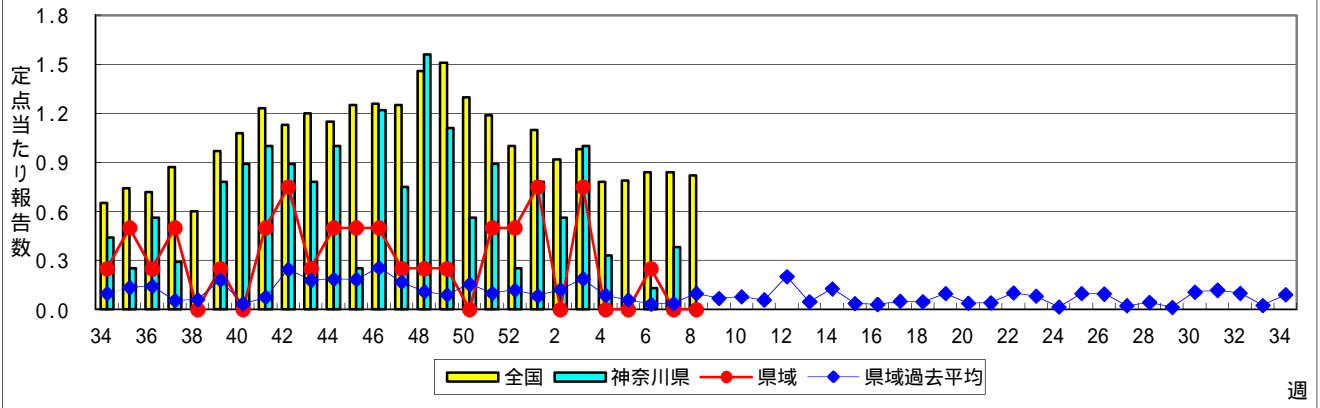
### 細菌性髄膜炎



### 無菌性髄膜炎



### マイコプラズマ肺炎



### クラミジア肺炎(オウム病を除く)

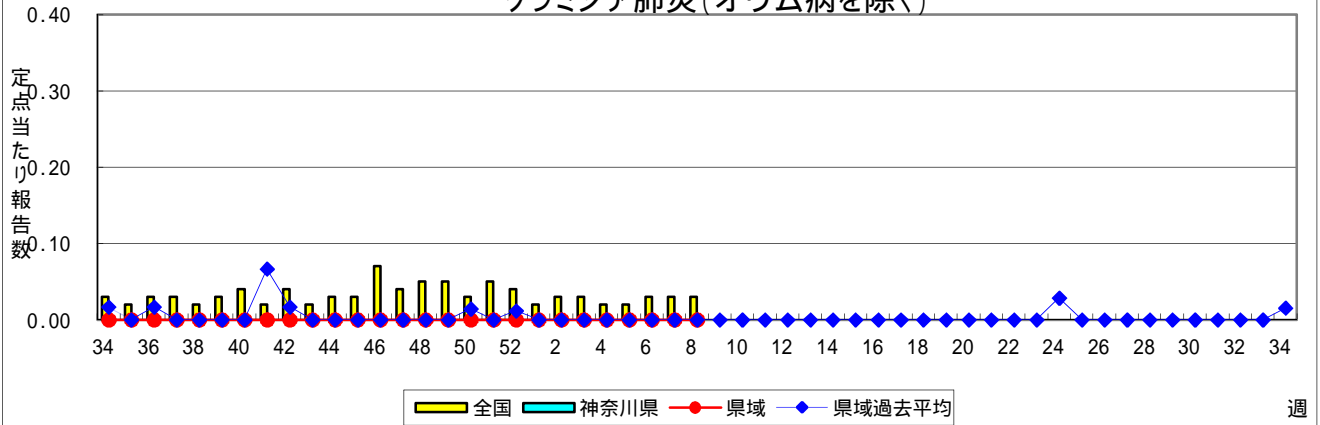


表1 報告数・定点当たり報告数 疾病、政令市・保健所別 (その1)

2012年08週(02月20日～02月26日)

神奈川県	インフルエンザ (高病原性鳥インフルエンザを 除く)		RSウイルス感染症		咽頭結膜熱		A群溶血性レンサ球菌 咽頭炎		感染性胃腸炎	
	報告数	定点当たり	報告数	定点当たり	報告数	定点当たり	報告数	定点当たり	報告数	定点当たり
全県	10,749	32.28	29	0.14	25	0.12	268	1.29	1,239	5.99
横浜市	4,515	31.80	7	0.08	6	0.07	97	1.11	577	6.63
川崎市	1,786	33.70	3	0.09	-	-	58	1.81	230	7.19
相模原市	732	31.83	-	-	-	-	24	1.60	107	7.13
県域 (横浜市、川崎市、相模原市を除く)	3,716	32.31	19	0.26	19	0.26	89	1.22	325	4.45
横須賀市	404	28.86	6	0.67	-	-	6	0.67	13	1.44
藤沢市	405	28.93	1	0.11	-	-	14	1.56	38	4.22
平塚	318	28.91	-	-	1	0.14	4	0.57	23	3.29
鎌倉	270	30.00	4	0.67	-	-	9	1.50	33	5.50
小田原	285	28.50	-	-	1	0.17	4	0.67	15	2.50
三崎	66	22.00	-	-	-	-	2	1.00	-	-
厚木	847	49.82	8	0.73	-	-	20	1.82	90	8.18
足柄上	73	14.60	-	-	-	-	-	-	7	2.33
秦野	276	27.60	-	-	-	-	8	1.33	29	4.83
大和	421	38.27	-	-	16	2.29	15	2.14	45	6.43
茅ヶ崎	351	31.91	-	-	1	0.14	7	1.00	32	4.57

神奈川県	水痘		手足口病		伝染性紅斑		突発性発しん		百日咳	
	報告数	定点当たり	報告数	定点当たり	報告数	定点当たり	報告数	定点当たり	報告数	定点当たり
全県	245	1.18	2	0.01	24	0.12	79	0.38	-	-
横浜市	109	1.25	1	0.01	8	0.09	32	0.37	-	-
川崎市	68	2.13	1	0.03	5	0.16	18	0.56	-	-
相模原市	9	0.60	-	-	-	-	5	0.33	-	-
県域 (横浜市、川崎市、相模原市を除く)	59	0.81	-	-	11	0.15	24	0.33	-	-
横須賀市	4	0.44	-	-	-	-	-	-	-	-
藤沢市	9	1.00	-	-	2	0.22	6	0.67	-	-
平塚	8	1.14	-	-	1	0.14	1	0.14	-	-
鎌倉	7	1.17	-	-	3	0.50	2	0.33	-	-
小田原	2	0.33	-	-	2	0.33	3	0.50	-	-
三崎	-	-	-	-	-	-	-	-	-	-
厚木	11	1.00	-	-	2	0.18	7	0.64	-	-
足柄上	-	-	-	-	-	-	1	0.33	-	-
秦野	9	1.50	-	-	-	-	3	0.50	-	-
大和	2	0.29	-	-	-	-	-	-	-	-
茅ヶ崎	7	1.00	-	-	1	0.14	1	0.14	-	-

神奈川県	ヘルパンギーナ		流行性耳下腺炎		急性出血性結膜炎		流行性角結膜炎		細菌性髄膜炎	
	報告数	定点当たり	報告数	定点当たり	報告数	定点当たり	報告数	定点当たり	報告数	定点当たり
全県	2	0.01	49	0.24	-	-	42	0.95	-	-
横浜市	2	0.02	8	0.09	-	-	17	1.00	-	-
川崎市	-	-	8	0.25	-	-	7	1.00	-	-
相模原市	-	-	3	0.20	-	-	3	0.75	-	-
県域 (横浜市、川崎市、相模原市を除く)	-	-	30	0.41	-	-	15	0.94	-	-
横須賀市	-	-	8	0.89	-	-	5	2.50	-	-
藤沢市	-	-	-	-	-	-	-	-	-	-
平塚	-	-	1	0.14	-	-	2	1.00	-	-
鎌倉	-	-	-	-	-	-	-	-	...	...
小田原	-	-	6	1.00	-	-	-	-	...	...
三崎	-	-	1	0.50	...	...	...	...	...	...
厚木	-	-	9	0.82	-	-	7	2.33	-	-
足柄上	-	-	-	-	...	...	...	...	...	...
秦野	-	-	4	0.67	-	-	-	-	...	...
大和	-	-	1	0.14	-	-	-	-	...	...
茅ヶ崎	-	-	-	-	-	-	1	0.50	...	...

表1 報告数・定点当たり報告数 疾病、政令市・保健所別 (その2)

2012年08週(02月20日～02月26日)

神奈川県	無菌性髄膜炎		マイコプラズマ肺炎		クラミジア肺炎 (オウム病を除く)	
	報告数	定点当たり	報告数	定点当たり	報告数	定点当たり
全県	-	-	-	-	-	-
横浜市	-	-	-	-	-	-
川崎市	-	-	-	-	-	-
相模原市	-	-	-	-	-	-
県域 <small>(横浜、川崎、相模原を除く)</small>	-	-	-	-	-	-
横須賀市	-	-	-	-	-	-
藤沢市	-	-	-	-	-	-
平塚	-	-	-	-	-	-
鎌倉	...	...	...	...	...	...
小田原	...	...	...	...	...	...
三崎	...	...	...	...	...	...
厚木	-	-	-	-	-	-
足柄上	...	...	...	...	...	...
秦野	...	...	...	...	...	...
大和	...	...	...	...	...	...
茅ヶ崎	...	...	...	...	...	...



表2 報告数・定点当たり報告数、疾病・年齢階級別  
(全県及び横浜市・川崎市・相模原市を除く県域) (その1)

2012年08週(02月20日～02月26日)

\*表2は、各保健福祉事務所からの最新の報告をもとに作成しているため、国の還元データである表1および表3の数値と一致しないことがあります。

インフルエンザ	定点	項目	合計	～5か月	～11か月	1歳	2	3	4	5	6	7	8
インフルエンザ (高病原性鳥インフルエンザを除く)	全国	報告数	143,267	434	1,468	5,215	6,214	8,140	10,425	12,250	11,919	10,961	9,457
		定点当たり	29.04	0.09	0.30	1.06	1.26	1.65	2.11	2.48	2.42	2.22	1.92
	全県	報告数	10,749	19	107	354	421	606	766	949	896	908	724
		定点当たり	32.28	0.06	0.32	1.06	1.26	1.82	2.30	2.85	2.69	2.73	2.17
	県域	報告数	3,716	7	45	119	137	201	246	313	294	281	269
		定点当たり	32.31	0.06	0.39	1.03	1.19	1.75	2.14	2.72	2.56	2.44	2.34

小児科	定点	項目	合計	～5か月	～11か月	1歳	2	3	4	5	6	7	8
RSウイルス感染症	全国	報告数	1,340	265	361	400	153	83	39	19	6	5	3
		定点当たり	0.43	0.08	0.11	0.13	0.05	0.03	0.01	0.01	0.00	0.00	0.00
	全県	報告数	29	3	11	12	1	-	1	-	-	-	1
		定点当たり	0.14	0.01	0.05	0.06	0.00	-	0.00	-	-	-	0.00
	県域	報告数	19	2	8	8	1	-	-	-	-	-	-
		定点当たり	0.26	0.03	0.11	0.11	0.01	-	-	-	-	-	-
咽頭結膜熱	全国	報告数	791	7	63	203	116	99	99	70	47	22	15
		定点当たり	0.25	0.00	0.02	0.06	0.04	0.03	0.03	0.02	0.01	0.01	0.00
	全県	報告数	25	-	-	4	2	5	2	-	1	-	1
		定点当たり	0.12	-	-	0.02	0.01	0.02	0.01	-	0.00	-	0.00
	県域	報告数	19	-	-	3	1	4	2	-	-	-	-
		定点当たり	0.26	-	-	0.04	0.01	0.05	0.03	-	-	-	-
A群溶血性レンサ球菌咽頭炎	全国	報告数	7,364	1	29	197	355	690	999	1,142	1,064	739	570
		定点当たり	2.34	0.00	0.01	0.06	0.11	0.22	0.32	0.36	0.34	0.23	0.18
	全県	報告数	268	-	2	6	8	20	30	32	40	31	18
		定点当たり	1.29	-	0.01	0.03	0.04	0.10	0.14	0.15	0.19	0.15	0.09
	県域	報告数	89	-	-	1	1	8	6	12	13	14	7
		定点当たり	1.22	-	-	0.01	0.01	0.11	0.08	0.16	0.18	0.19	0.10
感染性胃腸炎	全国	報告数	22,358	182	1,100	3,267	2,209	2,090	2,041	1,774	1,509	1,130	1,019
		定点当たり	7.11	0.06	0.35	1.04	0.70	0.66	0.65	0.56	0.48	0.36	0.32
	全県	報告数	1,239	8	57	167	131	104	124	114	86	71	52
		定点当たり	5.99	0.04	0.28	0.81	0.63	0.50	0.60	0.55	0.42	0.34	0.25
	県域	報告数	325	2	12	42	30	29	28	33	22	19	16
		定点当たり	4.45	0.03	0.16	0.58	0.41	0.40	0.38	0.45	0.30	0.26	0.22
水痘	全国	報告数	4,559	72	154	752	841	741	719	523	350	142	99
		定点当たり	1.45	0.02	0.05	0.24	0.27	0.24	0.23	0.17	0.11	0.05	0.03
	全県	報告数	245	-	4	23	42	35	40	44	24	13	7
		定点当たり	1.18	-	0.02	0.11	0.20	0.17	0.19	0.21	0.12	0.06	0.03
	県域	報告数	59	-	1	4	8	10	10	8	9	3	1
		定点当たり	0.81	-	0.01	0.05	0.11	0.14	0.14	0.11	0.12	0.04	0.01

インフルエンザ	定点	項目	9	10-14	15-19	20-29	30-39	40-49	50-59	60-69	70-79	80歳以上
インフルエンザ (高病原性鳥インフルエンザを除く)	全国	報告数	8,554	25,020	4,698	5,133	8,380	5,837	3,211	2,664	1,871	1,416
		定点当たり	1.73	5.07	0.95	1.04	1.70	1.18	0.65	0.54	0.38	0.29
	全県	報告数	646	1,808	410	383	667	529	208	167	131	50
		定点当たり	1.94	5.43	1.23	1.15	2.00	1.59	0.62	0.50	0.39	0.15
	県域	報告数	236	630	142	135	240	190	75	68	61	27
		定点当たり	2.05	5.48	1.23	1.17	2.09	1.65	0.65	0.59	0.53	0.23

小児科	定点	項目	9	10-14	15-19	20歳以上
RSウイルス感染症	全国	報告数	-	5	-	1
		定点当たり	-	0.00	-	0.00
	全県	報告数	-	-	-	-
		定点当たり	-	-	-	-
	県域	報告数	-	-	-	-
		定点当たり	-	-	-	-
咽頭結膜熱	全国	報告数	15	17	2	16
		定点当たり	0.00	0.01	0.00	0.01
	全県	報告数	3	1	-	6
		定点当たり	0.01	0.00	-	0.03
	県域	報告数	2	1	-	6
		定点当たり	0.03	0.01	-	0.08
A群溶血性レンサ球菌咽頭炎	全国	報告数	441	811	55	271
		定点当たり	0.14	0.26	0.02	0.09
	全県	報告数	24	38	3	16
		定点当たり	0.12	0.18	0.01	0.08
	県域	報告数	5	14	2	6
		定点当たり	0.07	0.19	0.03	0.08
感染性胃腸炎	全国	報告数	863	2,319	483	2,372
		定点当たり	0.27	0.74	0.15	0.75
	全県	報告数	48	118	24	135
		定点当たり	0.23	0.57	0.12	0.65
	県域	報告数	12	37	9	34
		定点当たり	0.16	0.51	0.12	0.47
水痘	全国	報告数	62	79	6	19
		定点当たり	0.02	0.03	0.00	0.01
	全県	報告数	5	6	-	2
		定点当たり	0.02	0.03	-	0.01
	県域	報告数	2	2	-	1
		定点当たり	0.03	0.03	-	0.01

表2 報告数・定点当たり報告数、疾病・年齢階級別  
(全県及び横浜市・川崎市・相模原市を除く県域) (その2)

2012年08週(02月20日～02月26日)

\*表2は、各保健福祉事務所からの最新の報告をもとに作成しているため、国の還元データである表1および表3の数値と一致しないことがあります。

小児科定点	項目	合計	～5か月	～11か月	1歳
手足口病	全国	報告数 348	3	15	88
		定点当たり 0.11	0.00	0.00	0.03
	全県	報告数 2	-	-	-
		定点当たり 0.01	-	-	-
	県域	報告数 -	-	-	-
		定点当たり -	-	-	-
伝染性紅斑	全国	報告数 547	1	22	32
		定点当たり 0.17	0.00	0.01	0.01
	全県	報告数 24	-	-	1
		定点当たり 0.12	-	-	0.00
	県域	報告数 11	-	-	1
		定点当たり 0.15	-	-	0.01
突発性発しん	全国	報告数 1,434	44	662	626
		定点当たり 0.46	0.01	0.21	0.20
	全県	報告数 79	-	34	35
		定点当たり 0.38	-	0.16	0.17
	県域	報告数 24	-	10	12
		定点当たり 0.33	-	0.14	0.16
百日咳	全国	報告数 57	2	5	2
		定点当たり 0.02	0.00	0.00	0.00
	全県	報告数 -	-	-	-
		定点当たり -	-	-	-
	県域	報告数 -	-	-	-
		定点当たり -	-	-	-
ヘルパンギーナ	全国	報告数 44	-	3	5
		定点当たり 0.01	-	0.00	0.00
	全県	報告数 2	-	-	-
		定点当たり 0.01	-	-	-
	県域	報告数 -	-	-	-
		定点当たり -	-	-	-
流行性耳下腺炎	全国	報告数 1,526	-	7	63
		定点当たり 0.49	-	0.00	0.02
	全県	報告数 49	-	-	2
		定点当たり 0.24	-	-	0.01
	県域	報告数 30	-	-	2
		定点当たり 0.41	-	-	0.03

小児科定点	項目	2	3	4	5	6	7	8	9	10-14	15-19	20歳以上
手足口病	全国	報告数 77	63	39	27	20	4	5	1	4	-	2
		定点当たり 0.02	0.02	0.01	0.01	0.01	0.00	0.00	0.00	0.00	-	0.00
	全県	報告数 -	-	-	-	2	-	-	-	-	-	-
		定点当たり -	-	-	-	0.01	-	-	-	-	-	-
	県域	報告数 -	-	-	-	-	-	-	-	-	-	-
		定点当たり -	-	-	-	-	-	-	-	-	-	-
伝染性紅斑	全国	報告数 45	54	69	93	73	44	39	25	43	1	6
		定点当たり 0.01	0.02	0.02	0.03	0.02	0.01	0.01	0.01	0.01	0.00	0.00
	全県	報告数 1	3	6	3	4	1	3	-	-	-	-
		定点当たり 0.00	0.01	0.03	0.01	0.02	0.00	0.01	-	-	-	-
	県域	報告数 -	1	3	1	3	-	1	-	1	-	-
		定点当たり -	0.01	0.04	0.01	0.04	-	0.01	-	0.01	-	-
突発性発しん	全国	報告数 78	14	3	2	2	1	-	2	-	-	
		定点当たり 0.02	0.00	0.00	0.00	0.00	0.00	-	0.00	-	-	
	全県	報告数 7	1	1	-	-	1	-	-	-	-	
		定点当たり 0.03	0.00	0.00	-	-	0.00	-	-	-	-	
	県域	報告数 2	-	-	-	-	-	-	-	-	-	
		定点当たり 0.03	-	-	-	-	-	-	-	-	-	
百日咳	全国	報告数 2	1	1	2	-	1	1	1	7	2	30
		定点当たり 0.00	0.00	0.00	0.00	-	0.00	0.00	0.00	0.00	0.00	0.01
	全県	報告数 -	-	-	-	-	-	-	-	-	-	-
		定点当たり -	-	-	-	-	-	-	-	-	-	-
	県域	報告数 -	-	-	-	-	-	-	-	-	-	-
		定点当たり -	-	-	-	-	-	-	-	-	-	-
ヘルパンギーナ	全国	報告数 8	2	7	4	2	2	3	-	2	-	6
		定点当たり 0.00	0.00	0.00	0.00	0.00	0.00	0.00	-	0.00	-	0.00
	全県	報告数 1	-	-	-	-	-	-	-	-	-	1
		定点当たり 0.00	-	-	-	-	-	-	-	-	-	0.00
	県域	報告数 -	-	-	-	-	-	-	-	-	-	-
		定点当たり -	-	-	-	-	-	-	-	-	-	-
流行性耳下腺炎	全国	報告数 123	186	265	258	210	140	81	66	103	10	14
		定点当たり 0.04	0.06	0.08	0.08	0.07	0.04	0.03	0.02	0.03	0.00	0.00
	全県	報告数 2	3	6	5	8	6	4	4	8	1	-
		定点当たり 0.01	0.01	0.03	0.02	0.04	0.03	0.02	0.02	0.04	0.00	-
	県域	報告数 1	1	4	4	4	4	1	3	5	1	-
		定点当たり 0.01	0.01	0.05	0.05	0.05	0.05	0.01	0.04	0.07	0.01	-

表2 報告数・定点当たり報告数、疾病・年齢階級別  
(全県及び横浜市・川崎市・相模原市を除く県域) (その3)

2012年08週(02月20日~02月26日)

\*表2は、各保健福祉事務所からの最新の報告をもとに作成しているため、国の還元データである表1および表3の数値と一致しないことがあります。

眼科定点	項目	合計	~5か月	~11か月	1歳	2	3	4	5	6	7	8	
急性出血性結膜炎	全国	報告数	13	-	-	-	-	-	1	-	-	2	
		定点当たり	0.02	-	-	-	-	-	0.00	-	-	0.00	
	全県	報告数	-	-	-	-	-	-	-	-	-	-	
		定点当たり	-	-	-	-	-	-	-	-	-	-	
	県域	報告数	-	-	-	-	-	-	-	-	-	-	
		定点当たり	-	-	-	-	-	-	-	-	-	-	
流行性角結膜炎	全国	報告数	392	1	-	9	9	11	10	8	3	2	4
		定点当たり	0.58	0.00	-	0.01	0.01	0.02	0.01	0.01	0.00	0.00	0.01
	全県	報告数	42	-	-	3	2	3	1	1	1	-	-
		定点当たり	0.95	-	-	0.07	0.05	0.07	0.02	0.02	0.02	-	-
	県域	報告数	15	-	-	1	1	1	-	-	-	-	-
		定点当たり	0.94	-	-	0.06	0.06	0.06	-	-	-	-	-

基幹定点(週報)	項目	合計	0歳	1-4	5-9	10-14	15-19	20-24	25-29	30-34	35-39	40-44	
細菌性髄膜炎	全国	報告数	8	-	2	1	2	1	-	-	-	-	
		定点当たり	0.02	-	0.00	0.00	0.00	0.00	-	-	-	-	
	全県	報告数	-	-	-	-	-	-	-	-	-	-	
		定点当たり	-	-	-	-	-	-	-	-	-	-	
	県域	報告数	-	-	-	-	-	-	-	-	-	-	
		定点当たり	-	-	-	-	-	-	-	-	-	-	
無菌性髄膜炎	全国	報告数	12	2	-	4	1	-	1	2	1	-	
		定点当たり	0.03	0.00	-	0.01	0.00	-	0.00	0.00	0.00	-	
	全県	報告数	-	-	-	-	-	-	-	-	-	-	
		定点当たり	-	-	-	-	-	-	-	-	-	-	
	県域	報告数	-	-	-	-	-	-	-	-	-	-	
		定点当たり	-	-	-	-	-	-	-	-	-	-	
マイコプラズマ肺炎	全国	報告数	379	5	112	118	67	6	5	13	6	10	4
		定点当たり	0.82	0.01	0.24	0.26	0.15	0.01	0.01	0.03	0.01	0.02	0.01
	全県	報告数	-	-	-	-	-	-	-	-	-	-	-
		定点当たり	-	-	-	-	-	-	-	-	-	-	-
	県域	報告数	-	-	-	-	-	-	-	-	-	-	-
		定点当たり	-	-	-	-	-	-	-	-	-	-	-
クラミジア肺炎 (オウム病を除く)	全国	報告数	15	-	2	4	2	-	-	-	-	1	
		定点当たり	0.03	-	0.00	0.01	0.00	-	-	-	-	0.00	
	全県	報告数	-	-	-	-	-	-	-	-	-	-	
		定点当たり	-	-	-	-	-	-	-	-	-	-	
	県域	報告数	-	-	-	-	-	-	-	-	-	-	
		定点当たり	-	-	-	-	-	-	-	-	-	-	

眼科定点	項目	9	10-14	15-19	20-29	30-39	40-49	50-59	60-69	70歳以上	
急性出血性結膜炎	全国	報告数	-	-	1	1	-	2	3	2	1
		定点当たり	-	-	0.00	0.00	-	0.00	0.00	0.00	0.00
	全県	報告数	-	-	-	-	-	-	-	-	-
		定点当たり	-	-	-	-	-	-	-	-	-
	県域	報告数	-	-	-	-	-	-	-	-	-
		定点当たり	-	-	-	-	-	-	-	-	-
流行性角結膜炎	全国	報告数	4	8	9	43	81	65	43	44	38
		定点当たり	0.01	0.01	0.01	0.06	0.12	0.10	0.06	0.06	0.06
	全県	報告数	1	1	-	6	5	5	3	6	4
		定点当たり	0.02	0.02	-	0.14	0.11	0.11	0.07	0.14	0.09
	県域	報告数	-	1	-	3	2	1	2	2	1
		定点当たり	-	0.06	-	0.19	0.13	0.06	0.13	0.13	0.06

基幹定点(週報)	項目	45-49	50-54	55-59	60-64	65-69	70歳以上	
細菌性髄膜炎	全国	報告数	-	-	-	1	-	
		定点当たり	-	-	-	0.00	-	
	全県	報告数	-	-	-	-	-	
		定点当たり	-	-	-	-	-	
	県域	報告数	-	-	-	-	-	
		定点当たり	-	-	-	-	-	
無菌性髄膜炎	全国	報告数	-	-	-	1	-	
		定点当たり	-	-	-	0.00	-	
	全県	報告数	-	-	-	-	-	
		定点当たり	-	-	-	-	-	
	県域	報告数	-	-	-	-	-	
		定点当たり	-	-	-	-	-	
マイコプラズマ肺炎	全国	報告数	1	1	1	2	5	
		定点当たり	0.00	0.00	0.00	0.00	0.01	0.05
	全県	報告数	-	-	-	-	-	-
		定点当たり	-	-	-	-	-	-
	県域	報告数	-	-	-	-	-	-
		定点当たり	-	-	-	-	-	-
クラミジア肺炎 (オウム病を除く)	全国	報告数	-	-	-	1	2	
		定点当たり	-	-	-	0.00	0.00	
	全県	報告数	-	-	-	-	-	
		定点当たり	-	-	-	-	-	
	県域	報告数	-	-	-	-	-	
		定点当たり	-	-	-	-	-	

表3 5週前～今週の推移 (その1)  
(全県及び横浜市・川崎市・相模原市を除く県域)

2012年08週(02月20日～02月26日)

疾病名	項目		5週前	4週前	3週前	2週前	1週前	今週
			03週	04週	05週	06週	07週	08週
			(01月16日 ～01月22 日)	(01月23日 ～01月29 日)	(01月30日 ～02月05 日)	(02月06日 ～02月12 日)	(02月13日 ～02月19 日)	(02月20日 ～02月26 日)
インフルエンザ (高病原性鳥インフルエンザを除く)	全県	報告数	4,519	11,333	16,271	15,879	14,523	10,749
		定点当たり	13.61	34.24	48.86	47.40	43.22	32.28
	県域	報告数	1,631	4,012	5,766	5,593	4,886	3,716
		定点当たり	14.31	35.19	50.58	48.63	42.49	32.31
RSウイルス 感染症	全県	報告数	51	68	57	32	45	29
		定点当たり	0.25	0.33	0.28	0.15	0.21	0.14
	県域	報告数	21	42	30	14	19	19
		定点当たり	0.29	0.58	0.42	0.19	0.26	0.26
咽頭結膜熱	全県	報告数	14	29	16	11	15	25
		定点当たり	0.07	0.14	0.08	0.05	0.07	0.12
	県域	報告数	5	9	6	5	7	19
		定点当たり	0.07	0.13	0.08	0.07	0.10	0.26
A群溶血性レンサ球菌咽頭炎	全県	報告数	333	308	248	246	313	268
		定点当たり	1.62	1.52	1.20	1.18	1.49	1.29
	県域	報告数	81	89	69	78	94	89
		定点当たり	1.13	1.24	0.96	1.07	1.29	1.22
感染性胃腸炎	全県	報告数	2,413	1,698	1,581	1,234	1,240	1,239
		定点当たり	11.71	8.36	7.64	5.90	5.90	5.99
	県域	報告数	828	509	472	351	344	325
		定点当たり	11.50	7.07	6.56	4.81	4.71	4.45
水痘	全県	報告数	288	216	248	229	248	245
		定点当たり	1.40	1.06	1.20	1.10	1.18	1.18
	県域	報告数	99	64	65	55	74	59
		定点当たり	1.38	0.89	0.90	0.75	1.01	0.81
手足口病	全県	報告数	21	23	19	15	10	2
		定点当たり	0.10	0.11	0.09	0.07	0.05	0.01
	県域	報告数	16	14	14	9	6	-
		定点当たり	0.22	0.19	0.19	0.12	0.08	-
伝染性紅斑	全県	報告数	49	66	36	27	24	24
		定点当たり	0.24	0.33	0.17	0.13	0.11	0.12
	県域	報告数	12	26	19	6	9	11
		定点当たり	0.17	0.36	0.26	0.08	0.12	0.15
突発性発しん	全県	報告数	119	123	112	75	111	79
		定点当たり	0.58	0.61	0.54	0.36	0.53	0.38
	県域	報告数	32	35	35	19	31	24
		定点当たり	0.44	0.49	0.49	0.26	0.42	0.33

表3 5週前～今週の推移 (その2)  
 (全県及び横浜市・川崎市・相模原市を除く県域)

2012年08週(02月20日～02月26日)

疾病名	項目		5週前	4週前	3週前	2週前	1週前	今週
			03週	04週	05週	06週	07週	08週
			(01月16日 ～01月22 日)	(01月23日 ～01月29 日)	(01月30日 ～02月05 日)	(02月06日 ～02月12 日)	(02月13日 ～02月19 日)	(02月20日 ～02月26 日)
百日咳	全県	報告数	2	2	1	3	2	-
		定点当たり	0.01	0.01	-	0.01	0.01	-
	県域	報告数	-	-	1	1	2	-
		定点当たり	-	-	0.01	0.01	0.03	-
ヘルパンギーナ	全県	報告数	-	-	2	-	2	2
		定点当たり	-	-	0.01	-	0.01	0.01
	県域	報告数	-	-	-	-	2	-
		定点当たり	-	-	-	-	0.03	-
流行性耳下腺炎	全県	報告数	37	36	37	39	43	49
		定点当たり	0.18	0.18	0.18	0.19	0.20	0.24
	県域	報告数	16	13	17	21	21	30
		定点当たり	0.22	0.18	0.24	0.29	0.29	0.41
急性出血性結膜炎	全県	報告数	-	-	1	-	-	-
		定点当たり	-	-	0.02	-	-	-
	県域	報告数	-	-	-	-	-	-
		定点当たり	-	-	-	-	-	-
流行性角結膜炎	全県	報告数	36	49	41	37	47	42
		定点当たり	0.78	1.09	0.89	0.84	1.04	0.95
	県域	報告数	18	19	15	18	26	15
		定点当たり	1.13	1.19	0.94	1.13	1.63	0.94
細菌性髄膜炎	全県	報告数	1	-	1	-	-	-
		定点当たり	0.11	-	0.13	-	-	-
	県域	報告数	-	-	-	-	-	-
		定点当たり	-	-	-	-	-	-
無菌性髄膜炎	全県	報告数	2	-	-	-	1	-
		定点当たり	0.22	-	-	-	0.13	-
	県域	報告数	-	-	-	-	1	-
		定点当たり	-	-	-	-	0.25	-
マイコプラズマ肺炎	全県	報告数	9	3	-	1	3	-
		定点当たり	1.00	0.33	-	0.13	0.38	-
	県域	報告数	3	-	-	1	-	-
		定点当たり	0.75	-	-	0.25	-	-
クラミジア肺炎 (オウム病を除く)	全県	報告数	-	-	-	-	-	-
		定点当たり	-	-	-	-	-	-
	県域	報告数	-	-	-	-	-	-
		定点当たり	-	-	-	-	-	-